

AKTIEBOLAGET STOCKHOLMS HANDELSBANK
Grundfond..... Kr. 21,000,000
Reservfond och andra till framtida förfogande afsedda medel..... Cirka " 24,000,000
Drifver alla slag af bankrörelse.

Spedition och Ångbåtsexpedition
(Etablerad sedan 1852).

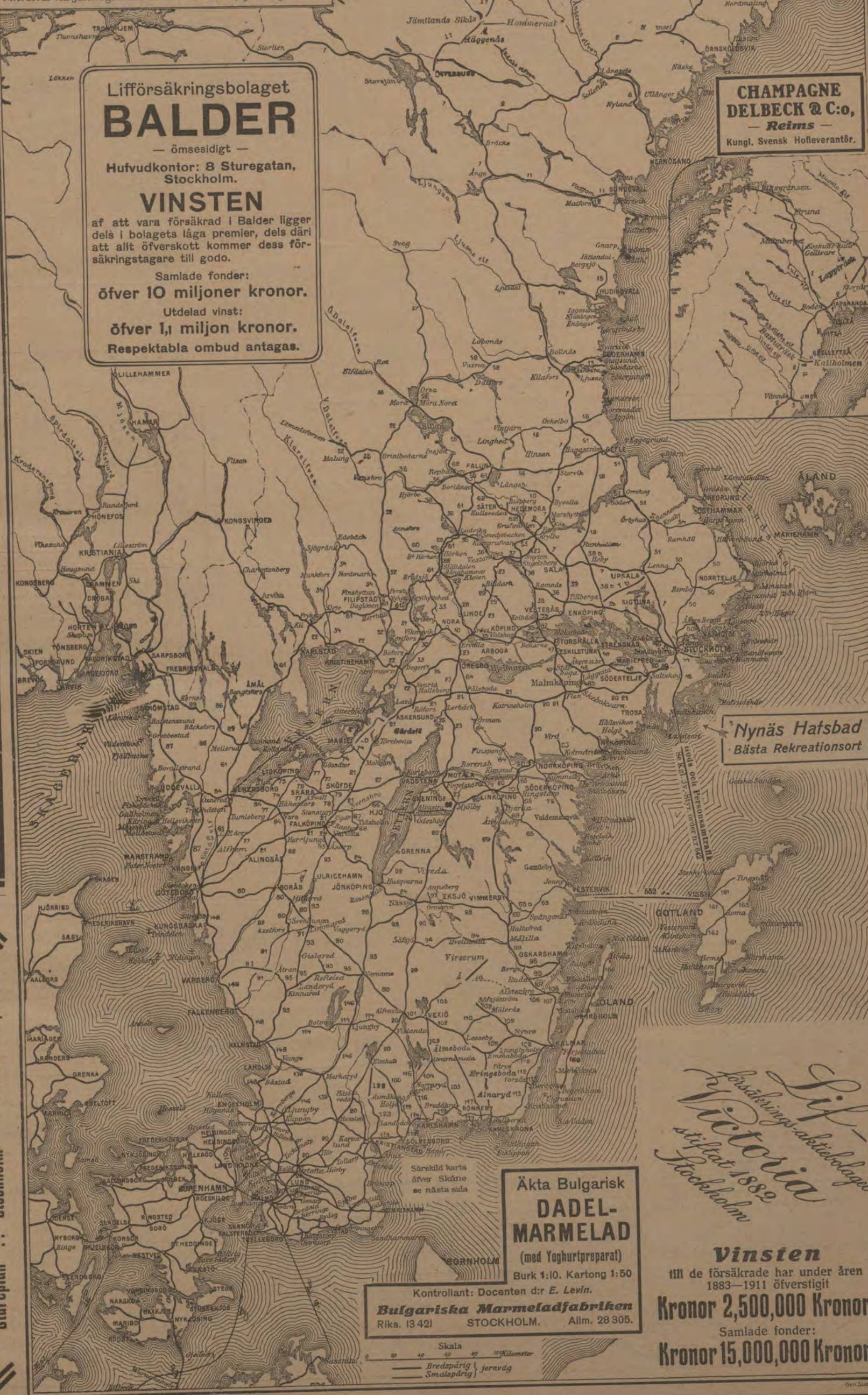
F. U. KLINGSTROM
LÜBECK och HAMBURG.

Eller at Stockholms mörneraste i kl. Hotell.
Moderata priser

HOTEL ANULÄIS
Stureplan :: Stockholm

Järnvägskarta öfver Sverige

Siffrorna vid järnvägslinjerna hänvisa till resp. Järnvägstabeller



Lifförsäkringsbolaget BALDER

— ömsesidigt —

Hufvudkontor: 8 Sturegatan, Stockholm.

VINSTEN

af att vara försäkrad i Balder ligger dels i bolagets låga premier, dels däri att allt öferskott kommer dess försäkringstagare till godo.

Samlade fonder: öfver 10 miljoner kronor.

Utdelad vinst: öfver 1,1 miljon kronor.

Respektabla ombud antagas.

CHAMPAGNE DELBECK & C:o, — Reims —
Kungl. Svensk Hofleverantör.

Nynäs Hatsbad
Bästa Rekreationsort

Äkta Bulgarisk DADEL-MARMELAD

(med Yoghurtpreparat)

Burk 1:10. Kartong 1:50

Kontrollant: Docenten dr E. Levin.

Bulgariska Marmeladfabriken
Riks. 13 421 STOCKHOLM. Allm. 28 305.

Skala 0 20 40 60 80 100 Kilometer

— Bredspårig jernväg —
— Smalspårig —

Lif-Victoria
Försäkrings-aktiebolaget
stiftat 1889
Stockholm

Vinsten

till de försäkrade har under åren 1883—1911 öfverstigit

Kronor 2,500,000 Kronor.

Samlade fonder:

Kronor 15,000,000 Kronor.

belånar inteckningar. Obetänkebanken Kornhamnstorg 61.

Om direkta biljetter till utlandet se sid. 7. ZONTAXOR M. M. se sid. 6.



FRU
ÅCKANDERS
 1STA KLASS PRIVATA HOTEL
 BIRGERJARLSGATAN 12
 3 & 4 TR. HISS
 STOCKHOLM

2 MINUTERS VÄG FRÅN DRAMATISKA TEATERN
 ...HÅLLPLATS FÖR 3 SPÄRVÄGSLINJER: RÖDA
 GRÖNA GULA... DIREKT GUL VAGN TILL OCH
 FRÅN JÄRNVÄGS-CENTRALSTATIONEN...
 TELEFONER: RIKS. 9771 ALLM. 14716
 TELEGRAMADRESS: ÅCKANDERS

Gröna och röda spårvagnar (N:o 1 och 3)
direkt till och från ångbåtarna vid
 Skeppsbron.
 Rum från 2-5 kr. pr dygn; med 2
 sängar från 4-8 kr. — billigare under
 längre tid. — Gemensamt samlingsrum.
 THE, KAFFE m. m. serveras. Bad o. dusch.

AKTIEBOLAGET
 Skandinaviska
 Trädgårdinfabriken
TANGEN

pr STOCKHOLM
 söker i utlandet energiska
 och för svensk export in-
 tresserade agenter och
 återförsäljare.

BEGÄR ALLTID
SVENSKT

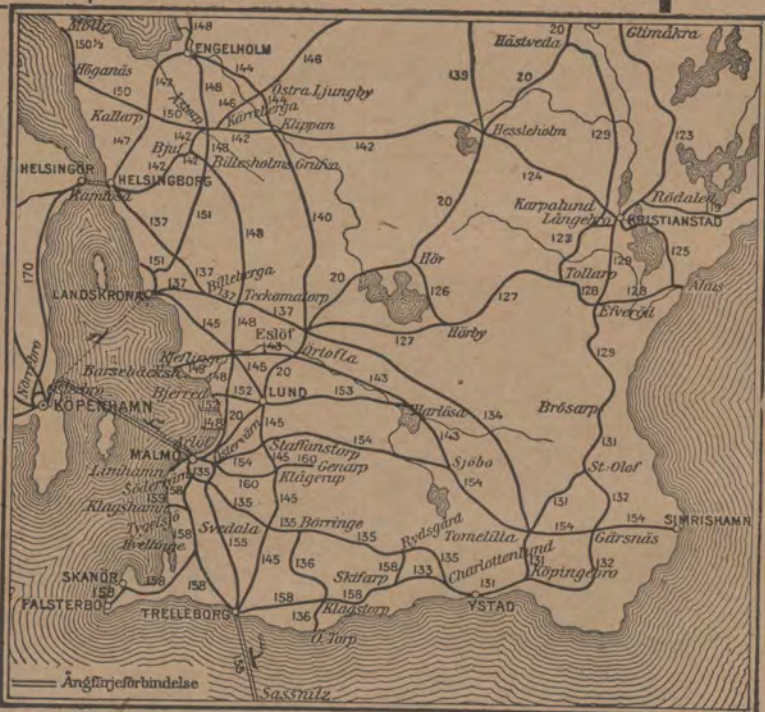
TANGENS
GARDINER
FABRIKAT

Collan-Olja.
 Prisbelönt vid alla utställningar
 Världens yppersta Skobesparingsmedel.
A.B. Collan-Olje-Fabriken, T. Olsen
 Kungsg. 34, Stockholm. A. T. 58 87. Riks 29 84.

MEJERIER
 anläggas och monteras med bästa
 modernaste och mest ekonomiska
 maskiner och redskap af
STEN ERICSSONS EFTERTR.
 VASAGATAN 3 — STOCKHOLM
 Lager af alla slags mejeritensilier.
 Riks 30 36. Katalog på begäran. Allm. 4 19.

ANGLAIS FÖRSTA KLASS HOTEL
 OCH RESTAURANT
 Se annonsen sid. 17.

Aktiebol. NORDISKA KREDITBANKEN
 DROTTNINGGATAN 1, STOCKHOLM.
 Kapital kr. 7,500,000.
 Reserver ,, 3,300,000.
 Emottager penningar å Depositions-
 kapital-, Sparkasse- och Upp- o. Afskrif-
 ningsräkning mot högsta gällande ränta.
 Afdelningskontor:
 Eskilstuna och Vaxholm.



DUFF'S
LIQUEUR
WHISKY

MACLEARY, DUFF & Co., GLASGOW.
 Generalagent
 J. GRANGREN, Stockholm
 Narvavägen 24 :: Rikstel. 58 78.

A.B. STOCKHOLMS
PATENTBYRÅ
 K.Y.ZACCO & E.H.BRUHN
 Patentombud: Ingeniör E. Svanqvist. Ombesörjer
 uttagning af patenter, registrering af varumärken,
 mönster eller modeller i alla länder. Utfört öfver
 20,000 sådana uppdrag. Etabl. 1879. Tigr-adr:
 Invention. Tel. Riks. 382. Allm. 78 09.
 VASAGATAN 7 - STOCKHOLM

**Tidnings-, Pappers-
 & Cigarraffären**
 10 Storkyrkobrinken, Stockholm.
 rekommenderas i ärade resandes
 benägna hägkomst.
Vy-, Artist- och Fantasikort,
 Största sortiment, billigaste pris.
 FILIAL:
 - Accidenstryckeriet STORKYRKOBRINKEN 11 -

Billströms
 Hofblomsterhandel,
 Stureplan 4, Stockholm,
 rekommenderar sina välbundna, erkänt smakfulla
Begravningskransar.
 De sällsyntaste och finaste blommor från egna växt-
 hus och trädgårdar.
 Allm. Tel. 5739. Riks 1409.

G. U. Heurlin & Co
 (K. E. Ringholm)
 SKRÄDDERI-AFFÄR
 Sturegatan 7, 1 tr.
 Stockholm.

PATENT WALDEMAR
 BOMAN
 Ingeniör
 Medlem af Svenska Patentombudsforeningen
 Uttager patent och inregistrerar varumärken.
ROSENBAD 2 BYRÅ
 STOCKHOLM.

Champagne.
Delbeck & Co., Reims
 Hans Maj:t Konungens
 och H. K. H. Kronprinsens Hofleverantör
 och tillika leverantör till:
 Hennes Maj:t Änkedrottningen,
 H. K. H. Prins Vilhelm,
 H. K. H. Prins Carl,
 H. K. H. Prins Eugène,
 H. K. H. Änkehertiginnan af Dalarne.
 Serveras i restaurantvagnarna och ångfär-
 jorna, alla första klass hotell och restauranter
 i Sverige.
 Generalagent:
Georg Kant, Stockholm
 Rikstel. 111 44.
 24 Gref Thuregatan 24.
 Agent:
Hj. Troilius, Stockholm
 Rikstel. 23 85. Rikstel. Bostaden Ö. 307.
 5 Vasagatan 5.
 Ordres expedieras från lager i Stockholm.



TURBINFABRIKEN, FINSHYTTAN.
 Levererar alla slags vattenturbiner.
 Ny tillverkning af
 yttreligt snabbgående typer.
 Levereras billiga och goda
Regulatorer.
 Egen profningsanstalt med direkt
vattenmätning i reservoar
 för bestämmande af turbinernas
 verkningsgrad.
 Fabrikens arbetsledare, äldre vattenverksbyggare, lemnar på begäran råd och upplysningar

Linköpings Linnfabriks Aktiebolag
 — LINKÖPING —
 tillverkningar af kragar o. skjortor rekommenderas.
 Det mest välkända af in- och utländska fabrikater.

Maison fondée 1815.
MESTREZAT & Co.
 • BORDEAUX •
 Grands Vins de Bordeaux.
 Abonnement: Chateau Latour, 1:er Grand
 Cru 1906—1907—1908—1909.
 Chateau Coutet Marquis de Lur
 Saluces 1911—1912—1913.
 Vins 1911.
 Agents à Stockholm:
Mr. Georges Kant, 24 Gref Thuregatan.
 Rikstel. 111 44.
Mr. H. Troilius, 5 Vasagatan.
 Rikstel. 23 85.

Resande till Stockholm.
 Tvätta och prätta Edra kostymer och dräkter hos
Stockholms Färgeri & Kem. Tvättanstalt.
 Butiker för emottagning af gods i alla stadsdelar.
 Allm. Tel. 14 96. Rikstel. 78 17.
 Snabbaste expedition på platsen

GRAND PENSIONAT
 Strandvägen 7 A, Stockholm
 Telefon Riks: 31 69; 25 08. Allm.: 547, 873.
 Telegramadr.: Dehpensionat.

REGISTER Å JÄRNVÄGS- OCH ÅNGBÅTSSTATIONER.

Feta siffror (1, 3, 5) hänvisa till järnvägstidtabellerna. Kursiva siffror (1, 3, 5) hänvisa till ångbåtsurer.

Att observera!

I tidtabellerna äro namnen å utgångs- och slutstationer, äfvensom föreningsstationer betecknade med fet stil. Namnen å stationer vid anslutande järnvägar äfvensom tiderna för anslutande bantågs till eller afgång från sist nämnda stationer äro betecknade med kursiv stil. De vid samma stationsnamn utsatta siffrorna hänvisa till den eller de tabeller, hvarest anslutande banors tågtider äro fullständigt angifna.

Tiden fr. o. m. kl. 6.22 på afton till o. med 5.42 på morg. angifves med understruken minutsiffror.

Teckenförklaring.

- x betyder att tåg gör uppehåll, endast om resande finnes att upptaga eller aflämnas.
a att tåg icke stannar.
a att tåg stannar endast för resandes afstigning.
: framför tidsiffror föregående dag samt : efter, följande dag.
: andra dagen före samt : efter, andra dagen efter.
p att tåg stannar endast för resandes påstigning.
p att mat finnes att tillgå.
x att hotell, rum för resande eller gästgivaregård finnes i närheten af station.
a att förbindelse eger rum med ångbåt.
Ranklinje framför ett tåg, betyder att solvagnar medfölja.

- C. — Centralstation.
Ö. — Östra station eller öfre station.
S. — Södra station.
V. — Västra station.
N. — Nedre eller norra station.
S.J. — Sveriges statsbanors station.
Tecken C * Q * † § hänvisa till en med samma tecken försedd anmärkning.

Table listing stations and their corresponding train numbers. Includes stations like Abbotorp, Abisko, Abisko, Adolfsberg, etc.

Main table listing stations and their corresponding train numbers. Includes stations like Byringe, Byske, Byvalla, etc.

Advertisement for Allmänna Lif- Försäkringsbolaget, Strandvägen 5 A, Stockholm.

Table with multiple columns listing names and numbers, organized alphabetically by name. Includes names like Himle, Hindby, Hinsult, etc., and numbers ranging from 148 to 705.

Advertisement for 'Allmänna LIF' (Allmänna Livet) featuring a logo and text: 'Allmänna LIF Försäkringsbolaget Strandvägen 5 A, Stockholm.'

Se Aktie-Bol. Stockholms Handelsbanks annons på Statens järnvägsbiljetter. 66 vänd på bifjetten!

Table listing names and numbers in columns, including names like Ronneby, Rosendala, Rydboholm, and many others.

Advertisement for 'Allmänna Lif' insurance company, featuring the text 'Allmänna Lif' and 'Strandvägen 5 A, Stockholm.'

Continuation of the table listing names and numbers, including names like Sandby, Sandhög, Sandvik, and many others.

Statens järnvägars zontaxa

Zontaxa B

Main table containing fare schedules for various routes (Zon 1-10) and distances (Kilometer). It includes columns for Biljettpris (I, II, III) and res-gods-öfr-vikt (per 10 kg).

For Bergslagens zontaxa... Besökskort... Biljetter... Resor... (Detailed text regarding ticket rules and regulations for the Bergslagen region.)

Resor till och från... Biljetter... Resor... (Detailed text regarding ticket rules and regulations for other routes.)

Zontaxa C: Fare schedule for routes 1-25.

Zontaxa D: Fare schedule for routes 1-25.

Zontaxa E: Fare schedule for routes 1-25.

Zontaxa F: Fare schedule for routes 1-25.

Zontaxa G: Fare schedule for routes 1-25.

Zontaxa H: Fare schedule for routes 1-25.

Zontaxa I: Fare schedule for routes 1-25.

Bestämmelser rörande befordring af resande. Statens Järnvägar. Biljett gäller tre månader... (Detailed regulations regarding passenger transport and ticket validity.)

Zontaxa J: Fare schedule for routes 1-25.

Zontaxa K: Fare schedule for routes 1-25.

Zontaxa L: Fare schedule for routes 1-25.

Zontaxa M: Fare schedule for routes 1-25.

Zontaxa N: Fare schedule for routes 1-25.

Zontaxa O: Fare schedule for routes 1-25. (Continuation of regulations and fare details.)

Zontaxa P: Fare schedule for routes 1-25. (Continuation of regulations and fare details.)

Zontaxa Q: Fare schedule for routes 1-25. (Continuation of regulations and fare details.)

Zontaxa R: Fare schedule for routes 1-25. (Continuation of regulations and fare details.)

Zontaxa S: Fare schedule for routes 1-25. (Continuation of regulations and fare details.)

Zontaxa T: Fare schedule for routes 1-25. (Continuation of regulations and fare details.)

HASSELBACKEN

Förmiddagskonsert

K. Svea eller K. Göta Lifgardes Musikkår.

av

Dirigenter: *Emil Hessler* och *Otto Trobäck*.

* Bothés Zigenarorkester. *

Champagne Delbeck & Co, Reims

Hans Maj:t Konungens
och H. K. H. Kronprinsens Hofleverantör
och tillika leverantör till *alla* de Svenska Hofven.

Serveras i restaurantvagnarne och på alla 1 klass hotell och restauranter.

Generalagent:
GEORG KANT,
STOCKHOLM.
Rikstelefon 111 44. Allm. tel. 66 42.

Agent:
HJ. TROILIUS,
STOCKHOLM Vasag. 5 IV (hiss).
Rikst. 23 85.
Österm. 3 07 kl. 8-9, 30, 6-8.

Hotell Örnköld

32 Drottninggatan 32, Stockholm,

Förstklassiga, komfortabelt och modernt inredda rum, såväl enkelrum som dubletter. Särskild toalette med varmt och kallt vatten samt Riks och Allm. Tel. till hvarje rum. Moderata priser. Centralt läge c:a 3 min. väg från Centralstationen.



Hotell och Pensionat Dahl

Allm. Tel. 226 07. Vasagatan 50 - STOCKHOLM Rikstelefon 125 54.

Engelska järnsängar :: Ljusa, soliga rum.

Högaktningsfullt

Billiga priser.

Cornelia Dahl.



RESANDE.

Ljusa, hemtrefliga rum med alla moderna bekvämligheter. Nära spårvagn. Inga drickspengar.

Vallingatan 37, 1 tr. Stockholm.

Rikstel. 123 15. Fru Ida Blomkoist.

Cosmopolite

Hôtel & Pensionat,
32 Skepparegatan 32,
(nära Strandvägen) Stockholm.

Alla nutida bekvämligheter. Värmeledning. Hiss. Badrum.
Elektriskt ljus. Rum fr. kr. 2.—. Hjälpension fr. kr. 125.
On parle français. English spoken. Man spricht deutsch.
Rikstelefon 78 55. Allm. Telefon 99 55.

Hotell ÖSTERMÅLM

Riddaregatan 18

Riks Telefon 85 97 - Allm. Telefon 12 49

REKOMMENDERAR sina 1:a klass rum

:: från kr. 1.50 till högre priser ::

VAKTMÄSTARE MÖTER VID TÅG OCH BÅTAR.

J. C. Landelius

Strandvägen 7 A.

Riks tel. 18 85. Allm. tel. 47 68.
53 25 88 72

Kungl. Hofkonditor

STOCKHOLM.

Firman grundad år 1858.

Storkyrkobrinken 16.

Riks tel. 53 83. Allm. tel. 25 79.

Glacer, tårter, bakelser, konfektyrer, chokolad, kanderade frukter m. m. af yppersta kvalitet.
Tea-room samt servering af kaffe, chokolad, buljong, glace, vin, lemonad m. m.

Konditoripaviljong & Drottningholm 12 Maj-12 Okt.

Allm. tel. Drottningholm 24.

Använd D:r P. Håkansson's
SALUBRIN
Patenteradt, Giftfritt, Antiseptiskt,
Se annonsen å omslagets sista sida.

Turbinfabriken, Finshyttan

se annonsen å omslagets andra sida.

Cigarettes ED. LAURENS Le KHÉDIVE

• H. M. Konungens Hofleverantör •

:: 22 Grands Prix ::

Alexandria Paris
Cairo Bryssel
New-York Wiesbaden
London Stockholm

Centra



den nya cigarettfen.

Table 1: Luleå—Riksgränsen (Narvik). Columns include km, station names (e.g., Statens järnväg, Fr. Luleå, Narvik), and fares for different classes and services.

Table 2: (Narvik) Riksgränsen—Luleå. Columns include km, station names (e.g., Fr. Narvik, Statens järnväg, Riksgränsen), and fares.

Advertisement for BÉNÉDICTINE MUNK-LIKÖR. Text: "Se sid. 11." Includes a logo and decorative border.

Table 3: Gällivare—Malmberget. Columns include km, station names (e.g., Fr. Gällivare, Malmberget), and fares.

Table 4: Malmberget—Gällivare. Columns include km, station names (e.g., Fr. Malmberget, Gällivare), and fares.

Advertisement for Tiedemanns "Mixture" featuring a large logo and text: "Förpackning i pappaskar om 50 gr. Omsättning 1912 250.000 askar." Includes a small illustration of a person.

Table 5: Gällivare—Koskulls kulle. Columns include km, station names (e.g., Fr. Gällivare, Koskulls kulle), and fares.

Table 6: Koskulls kulle—Gällivare. Columns include km, station names (e.g., Fr. Koskulls kulle, Gällivare), and fares.

Table 7: Mellansel—Örnsköldsvik. Columns include km, station names (e.g., Fr. Mellansel, Örnsköldsvik), and fares.

Table 8: Bräcke—Karungi. (Biljettpris taxa A sid. 6.) Columns include km, station names (e.g., Fr. Stockholm 7, Bräcke, Karungi), and fares.

Table 9: Karungi—Bräcke. Columns include km, station names (e.g., Fr. Karungi, Bräcke), and fares.

Table 10: Örnsköldsvik—Mellansel. Columns include km, station names (e.g., Fr. Örnsköldsvik, Mellansel), and fares.

Table 11: Bastuträsk—Skellefteå. Columns include km, station names (e.g., Fr. Bastuträsk, Skellefteå), and fares.

Table 12: Kallholmen—Skellefteå. Columns include km, station names (e.g., Fr. Kallholmen, Skellefteå), and fares.

Table 13: Långsele—Sollefteå. Columns include km, station names (e.g., Fr. Långsele, Sollefteå), and fares.

Table 14: Örnsköldsvik—Långsele. Columns include km, station names (e.g., Fr. Örnsköldsvik, Långsele), and fares.

Table 15: Sollefteå—Långsele. Columns include km, station names (e.g., Fr. Sollefteå, Långsele), and fares.

Table 16: Sollefteå—Långsele. Columns include km, station names (e.g., Fr. Sollefteå, Långsele), and fares.

Table 17: Långsele—Härnösand. Columns include km, station names (e.g., Fr. Långsele, Härnösand), and fares.

Table 18: Härnösand—Långsele. Columns include km, station names (e.g., Fr. Härnösand, Långsele), and fares.

Table 19: Härnösand—Sollefteå. Columns include km, station names (e.g., Fr. Härnösand, Sollefteå), and fares.

Table 20: Sollefteå—Härnösand. Columns include km, station names (e.g., Fr. Sollefteå, Härnösand), and fares.

Advertisement for Hotel Anglais. Text: "Billighetsresor till Stockholm se sidan 46." "Hotel Anglais" "Se annonsen på första sidan." Includes a logo and contact information.

7. Stockholm—Storlien (Trondhjem).

(Trondhjem) Storlien—Stockholm.

Table with columns for station names (e.g., Fr. Stockholm, Till Uppsala), distances, and times. Includes notes like 'Sofvagn I, II, III klass' and 'Uppehåll åger rum vid vatten-tornet'.

Table with columns for station names (e.g., Fr. Trondhjem, Till Stockholm), distances, and times. Includes notes like 'Sofvagn I, II, III klass' and 'Uppehåll åger rum vid vatten-tornet'.

OBS. I Direkta vagnar och sofvagnar m. m., se sid. 12. Billighetsresor till Stockholm, se sid. 46.

Biljettpris enligt zontaxa, se tab. A sid. 6.

Sofvagn I, II o. III klass till Långsele.

Table 7a: Stockholm-Uppsala. Järnvägsbiljetter med priser för olika klasser och rutter. Inkluderar rutter till Enköping, Gäfle 50, Knutby 50, Norrtälje 50, och Stockholm C.

Table Uppsala-Stockholm. Järnvägsbiljetter med priser för olika klasser och rutter. Inkluderar rutter till Enköping, Gäfle 50, Knutby 50, Norrtälje 50, och Stockholm C.

Table 7b: Enköping-Uppsala. Järnvägsbiljetter med priser för olika klasser och rutter. Inkluderar rutter till Stockholm 7, 1, 2, 3, 4, 5, 6, 7, 8, 9, 10, 11, 12, 13, 14, 15, 16, 17, 18, 19, 20, 21, 22, 23, 24, 25, 26, 27, 28, 29, 30, 31, 32, 33, 34, 35, 36, 37, 38, 39, 40, 41, 42, 43, 44, 45, 46, 47, 48, 49, 50, 51, 52, 53, 54, 55, 56, 57, 58, 59, 60, 61, 62, 63, 64, 65, 66, 67, 68, 69, 70, 71, 72, 73, 74, 75, 76, 77, 78, 79, 80, 81, 82, 83, 84, 85, 86, 87, 88, 89, 90, 91, 92, 93, 94, 95, 96, 97, 98, 99, 100.

Table Uppsala-Enköping. Järnvägsbiljetter med priser för olika klasser och rutter. Inkluderar rutter till Sala 1, Gäfle 50, Norrtälje 50, Knutby, och Stockholm 7, 1, 2, 3, 4, 5, 6, 7, 8, 9, 10, 11, 12, 13, 14, 15, 16, 17, 18, 19, 20, 21, 22, 23, 24, 25, 26, 27, 28, 29, 30, 31, 32, 33, 34, 35, 36, 37, 38, 39, 40, 41, 42, 43, 44, 45, 46, 47, 48, 49, 50, 51, 52, 53, 54, 55, 56, 57, 58, 59, 60, 61, 62, 63, 64, 65, 66, 67, 68, 69, 70, 71, 72, 73, 74, 75, 76, 77, 78, 79, 80, 81, 82, 83, 84, 85, 86, 87, 88, 89, 90, 91, 92, 93, 94, 95, 96, 97, 98, 99, 100.

Största urval af in- och utländska DY- och FANTASIKORT. Egnells Pappershandel, 12 Birgerjarlsgatan 12 STOCKHOLM. För resande att beakta! Strandvägen 5 A och Hofslagaregatan 3, 1/2 tr. (nära Grand Hotell). Komfortabelt inr. rum. Nutida bekvämligheter. Moderata priser. EMMA BENGTTSSON. Rikstel. Norrmalm 163. Allm. 150 73, 212 68.

Table 2a: Bastuträsk-Skellefteå-Kallholmen. Järnvägsbiljetter med priser för olika klasser och rutter. Inkluderar rutter till Luleå, Stockholm, Bastuträsk, Rönne, Finnors, Krångfors, Klutmark, Medle, Klintfors, Skellefteå, Bergsholmen, Ursviken, Kallholmen.

Table Kallholmen-Skellefteå-Bastuträsk. Järnvägsbiljetter med priser för olika klasser och rutter. Inkluderar rutter till Kallholmen, Ursviken, Bergsholmen, Skellefteå, Klintfors, Medle, Klutmark, Krångfors, Finnors, Rönne, Bastuträsk.

ROSÉNS PENSIONAT. Grefthuregatan 22. STOCKHOLM. Smålandsgatan 28. Afsedd för resande på längre eller kortare tid. Tyst och centralt läge. — Komfortabla rum. — Hiss. — Elektrisk belysning. Tillfälle finnes, för den som så önskar, att i pensionatet intaga måltider. Allm. Tel. 115 91 & 153 76. Rikstel. 97 82. Frökvarna ROSÉN.

Hotell Norrlandska Pensionatet. Regeringsgatan 3, Stockholm. Intill Gust. Ad. Torg. 6 min. från Centralen och Skoppsbron. Allm. tel. 245 50. Rikstel. 145 50. Förstklassigt hotell och familjepensionat för resande. — Hemtrefliga, ljusa, väl möblerade rum med elektriskt ljus från kr. 1: 75 till högre pris. Högaktningfullt Fru Maria Lundgren.

Privathotellet & Café Framtiden, Bollnäs. RIKST. 175 REKOMMENDERAS RIKST. 175. I KIOSKEN invid järnvägsstationen tillhandahållas väl tempererade läskedrycker, prima rökverk och sötvaror. Vördsamt Fredr. Törnblom.

GRAND HOTELL TRONDHJEM. REKOMMENDERAS. K. N. Stensrud. Stockholm, Malmstorgsgatan 6. Centralt läge, straxt invid Gust. Ad. torg. Comfortabelt inredda, ljusa och trefliga rum från 2 kr. till högre pris. Elektrisk belysning. Rumstelefoner. Vördsamt G. J. Karlsson.

Hotel Horn. RIKS 56 50. Allm. 44 45. Vördsamt G. J. Karlsson.

Obs! Södermalms Tvätt- och Badinrättning. Se annonsen sid. 22.

Hotell FYRIS (Privathotell). 53 Drottninggatan 53, Stockholm. Tyst, Centralt läge. Elektriskt ljus. Rum från 1: 50 till högre priser. Rikstel. 83 04. Allm. Telef. 213 64. AGNES ENGBLOM.

Obs! Pallas Hôtel Obs! Resande, som besöka Stockholm på längre eller kortare tid, erbjudas bo billigt i propra och hemtrefliga rum. Hrr handelsresande torde uppmärksamma större och mindre uppknäpningrum. Riks 66 34. Allm. 60 41. Pallas Hôtel, Klarabergsg. 37. (invid Centralstationen). Elektrisk belysning etc. OBS! Ny regime. Rumspisen reducerade. A. Wald. Sævdin.

Centralhotellet Skara. fina resanderum från 1: 50 till 2 kr. Centraluppvärmning och W. C. Elektr. ljus. Telefon. Läge vid stora torget.

AUSKUNFTEI & INCASSO-BUREAU firr SCHWEDEN und NORWEGEN: ERIK LUNDINS JURIDISKA BYRÅ, STOCKHOLM, DROTTNINGGATAN N:o 2.

8. Fors-Grufgården. Biljettpris per km. Enkel resa 6 öre i II och 4 öre i III klass. Tur och retur (14 dagar) 50 % förhöjning.

Grufgården-Fors. Biljettpris per km. Enkel resa 6 öre i II och 4 öre i III klass. Tur och retur (14 dagar) 50 % förhöjning.

18. Gäfle-Gysinge-Sala. Biljettpris per km. Enkel resa 6 öre i II och 4 öre i III klass. Tur och retur (14 dagar) 50 % förhöjning.

Sala-Gysinge-Gäfle. Biljettpris per km. Enkel resa 6 öre i II och 4 öre i III klass. Tur och retur (14 dagar) 50 % förhöjning.

9. Näs-Morshyttan. Biljettpris per km. Enkel resa 6 öre i II och 4 öre i III klass. Tur och retur (14 dagar) 50 % förhöjning.

Morshyttan-Näs. Biljettpris per km. Enkel resa 6 öre i II och 4 öre i III klass. Tur och retur (14 dagar) 50 % förhöjning.

Fr. Ockelbo 51, Storvik 55, Fabun 55. Biljettpris per km. Enkel resa 6 öre i II och 4 öre i III klass. Tur och retur (14 dagar) 50 % förhöjning.

Fr. Stockholm C. 7, Kyrbo 1, Eskilstuna 47,35,39, Västerås 35,39, Tillberga 39, Borlänge 62,7. Biljettpris per km. Enkel resa 6 öre i II och 4 öre i III klass. Tur och retur (14 dagar) 50 % förhöjning.

10. Långshyttan-Byvalla. Biljettpris per km. Enkel resa 6 öre i II och 4 öre i III klass. Tur och retur (14 dagar) 50 % förhöjning.

Byvalla-Långshyttan. Biljettpris per km. Enkel resa 6 öre i II och 4 öre i III klass. Tur och retur (14 dagar) 50 % förhöjning.

Fr. Gäfle 55, 7, Stockholm C. 7. Biljettpris per km. Enkel resa 6 öre i II och 4 öre i III klass. Tur och retur (14 dagar) 50 % förhöjning.

Fr. Sala damm, Jugansbo, Till Runhällen, Fr. Enköping 38b, Hoby 38b, Fr. Runhällen, Råsko, Tärnsjö, Kerstinbo, Fr. Gysinge, Smedsunga, Hedesunda, Åsberg, Främlingshem, Rörberg, Överhärde, Mackmyra, Sveden, Fr. Hagström, Fr. Hagström, Till Gäfle. Biljettpris per km. Enkel resa 6 öre i II och 4 öre i III klass. Tur och retur (14 dagar) 50 % förhöjning.

11. Ånge-Sundsvall. Biljettpris per km. Enkel resa 6 öre i II och 4 öre i III klass. Tur och retur (14 dagar) 50 % förhöjning.

Sundsvall-Ånge. Biljettpris per km. Enkel resa 6 öre i II och 4 öre i III klass. Tur och retur (14 dagar) 50 % förhöjning.

Fr. Matfors 12, Fr. Vattjom, Till Matfors 12, Fr. Vattjom, Till Matfors 12. Biljettpris per km. Enkel resa 6 öre i II och 4 öre i III klass. Tur och retur (14 dagar) 50 % förhöjning.

Sveriges äldsta och största specialfirma i BARNKLÄDER. Aktiebolaget M. BENDIX STOCKHOLM. Rekommenderas. GRAND HOTEL TRONDHJEM. K. N. Stensrud.

12. Matfors-Vattjom. Biljettpris per km. Enkel resa 6 öre i II och 4 öre i III klass. Tur och retur (14 dagar) 50 % förhöjning.

Vattjom-Matfors. Biljettpris per km. Enkel resa 6 öre i II och 4 öre i III klass. Tur och retur (14 dagar) 50 % förhöjning.

Fr. Ånge 11, Sundsvall 11. Biljettpris per km. Enkel resa 6 öre i II och 4 öre i III klass. Tur och retur (14 dagar) 50 % förhöjning.

Fr. Östersund, Östersund Vg, Kännåsen, Åskott, Litsnåset, Klösta, Löt, Till Häggenäs, Fr. Häggenäs, Norderåsen, Munkflohögen, Raftsjön, Till Jämtlands Sikås, Till Hamnerdal, Fr. Hamnerdal, Fr. Jämtlands Sikås, Gisselås, Hallviken, Till Ulriksfors. Biljettpris per km. Enkel resa 6 öre i II och 4 öre i III klass. Tur och retur (14 dagar) 50 % förhöjning.

13. Kilafors-Söderhamn-Stugsund. Biljettpris per km. Enkel resa 6 öre i II och 4 öre i III klass. Tur och retur (14 dagar) 50 % förhöjning.

Stugsund-Söderhamn-Kilafors. Biljettpris per km. Enkel resa 6 öre i II och 4 öre i III klass. Tur och retur (14 dagar) 50 % förhöjning.

Fr. Stugsund, Till Söderhamn, Fr. Söderhamn, Söderhamn Vg, Söderåsen, Myssjö, Bergvik, Mobodarne, Landa, Till Kilafors. Biljettpris per km. Enkel resa 6 öre i II och 4 öre i III klass. Tur och retur (14 dagar) 50 % förhöjning.

Fr. Strömsund, Till Ulriksfors, Fr. Ulriksfors, Hallviken, Gisselås, Till Jämtlands Sikås, Till Hamnerdal, Fr. Hamnerdal, Fr. Jämtlands Sikås, Raftsjön, Munkflohögen, Norderåsen, Till Häggenäs, Fr. Häggenäs, Löt, Klösta, Litsnåset, Åskott, Kännåsen, Östersund Vg, Till Östersund, Till Sundsvall 7, Till Stockholm C. 7. Biljettpris per km. Enkel resa 6 öre i II och 4 öre i III klass. Tur och retur (14 dagar) 50 % förhöjning.

14. Ljusdal-Hudiksvall. Biljettpris per km. Enkel resa 6 öre i II och 4 öre i III klass. Tur och retur (14 dagar) 50 % förhöjning.

Hudiksvall-Ljusdal. Biljettpris per km. Enkel resa 6 öre i II och 4 öre i III klass. Tur och retur (14 dagar) 50 % förhöjning.

Fr. Bergsjö 15, Fr. Hudiksvall, Till Hudiksvall, Fr. Hudiksvall, Rogsta, Via, Harmånger, Rogsta, Hudiksvall Öa, Till Hudiksvall C. Biljettpris per km. Enkel resa 6 öre i II och 4 öre i III klass. Tur och retur (14 dagar) 50 % förhöjning.

Fr. Strömsund, Till Ulriksfors, Fr. Ulriksfors, Hallviken, Gisselås, Till Jämtlands Sikås, Till Hamnerdal, Fr. Hamnerdal, Fr. Jämtlands Sikås, Raftsjön, Munkflohögen, Norderåsen, Till Häggenäs, Fr. Häggenäs, Löt, Klösta, Litsnåset, Åskott, Kännåsen, Östersund Vg, Till Östersund, Till Sundsvall 7, Till Stockholm C. 7. Biljettpris per km. Enkel resa 6 öre i II och 4 öre i III klass. Tur och retur (14 dagar) 50 % förhöjning.

15. Bergsjö-Hudiksvall. Biljettpris per km. Enkel resa 6 öre i II och 4 öre i III klass. Tur och retur (14 dagar) 50 % förhöjning.

Hudiksvall-Bergsjö. Biljettpris per km. Enkel resa 6 öre i II och 4 öre i III klass. Tur och retur (14 dagar) 50 % förhöjning.

Fr. Hudiksvall C, Hudiksvalls Öa, Rogsta, Via, Harmånger, Rogsta, Hudiksvall Öa, Till Hudiksvall C. Biljettpris per km. Enkel resa 6 öre i II och 4 öre i III klass. Tur och retur (14 dagar) 50 % förhöjning.

Fr. Jämtlands Sikås, Hamnerdal, Fr. Ulriksfors, Östersund. Biljettpris per km. Enkel resa 6 öre i II och 4 öre i III klass. Tur och retur (14 dagar) 50 % förhöjning.

16. Linghed-Norrundet. Biljettpris per km. Enkel resa 6 öre i II och 4 öre i III klass. Tur och retur (14 dagar) 50 % förhöjning.

Norrundet-Linghed. Biljettpris per km. Enkel resa 6 öre i II och 4 öre i III klass. Tur och retur (14 dagar) 50 % förhöjning.

Fr. Norrundet, Totra, Åbydal, Vittersjö, Östby, Gåfverånge, Till Ockelbo, Fr. Ockelbo, Vjif Bruk, Brattfors, Jädrås, Tallås, Svartbäcken, Sa Björnossen, La Björnossen, Rysjön, Rysjön, Till Linghed. Biljettpris per km. Enkel resa 6 öre i II och 4 öre i III klass. Tur och retur (14 dagar) 50 % förhöjning.

Fr. Jämtlands Sikås, Hamnerdal, Till Östersund, Ulriksfors. Biljettpris per km. Enkel resa 6 öre i II och 4 öre i III klass. Tur och retur (14 dagar) 50 % förhöjning.

Billighetsresor till Stockholm se sid. 46.

20 a. Stockholm—Malmö—Trälleborg—Sassnitz. (Biljettpriis zontaxa A sid. 6.)

Main railway timetable table with columns for stations (e.g., Stockholm, Malmö, Trälleborg, Sassnitz) and rows for different train services and fares.

Upplaga 28,000 ex. Lördagar 52,000 ex. GÖTEBORGS HANDELS- OCH SJÖFARTSTIDNING finnes hos tågbuten och i kiosker vid de större stationerna.



Att observera vid läsandet af vidstående tabell.

Å linjen Stockholm-Katrineholm gå dessutom en del andra tåg. Fullständig tidtabell för dessa se tabell 21 a sid. 18.

Samtliga tåg förbindelser Grafvörstors-Norrköping finnes upptagna å vidstående tabell.

a betyder, att uppehåll göres för resandes afstignede.

p betyder, att uppehåll göres för resandes påstignede.

Endast för resande, som inneha direkta biljetter till utlandet.

Direkta vagnar och sofvagnar se sidan 12.

Direkta vagnar mellan Stockholm och Berlin via Trälleborg-Sassnitz framföras sålunda: i tågen I och II klass sittvagnar samt i o. II kl. vagnar, hvilka gå såsom sofvagnar i tåg I mellan Stockholm o. Malmö samt i tåg 7 mellan Malmö och Berlin. Från Malmö framgår kombinerad I och II kl. sofvagn och I (om dagen), II och III klass sittvagnar till Hamburg i tågen I och 7, hvar för resande till Hamburg endast behöfva byta vagn en gång, antingen i Malmö eller under färden Malmö-Stralsund.

Restaurationsvagn medföljer tåg 7 för I, II, III klass passagerare.

Obs! Banklinje framför ett tåg betyder, att I och II klass sofvagnar medföras.

Hotel Anglais advertisement with text 'Se annonsen på första sidan.' and a list of fares for various routes.

Hotel Continental Stockholm advertisement with text 'midt emot centralstationen. Billiga, förstklassiga rum. Fullständig restaurant.' and 'HOTEL BELLMAN'.

Hotel Hellman advertisement with text 'Bryggaregatan 5 STOCKHOLM. Propra och tysta rum till billiga priser.' and 'HOTEL Ahlin'.

Hotel Ahlin Stockholm advertisement with text 'Klara Norra Kyrkogata 20. 3 minuters väg från Centralstation. Väl möblerade rum från 1 kr. till högre pris.' and 'Första Klass Privathôtel'.

Hotel Ahlin Stockholm advertisement with text 'Klara Norra Kyrkogata 8. (Stockholms förnämsta gata). Moderata priser. Telefon i alla rummen. Rika. 44 01, 72 59. Allm. 125 39. Edla Carlsson.'

Billighetsresor till Stockholm se sid. 46.

1:ma Maskinförnödenheter advertisement with text 'Motåla Tekniska Fabriks PRISBELÖNTA tillverkningar: Rem-, Kugghjul-, Lin- & Presenningssmjöror, Konsistensfett, Maskin-, Cylind- & Motorolja. Alla sorters Remmar, Packningar, Smörjkoppar m. m. STÖRSTA LAGER MED LÅGSTA PRISER hos A. E. FERNSTEDT, Motåla. Begär prisurant samt offert. Rikst. 107.'

Centra cigaretter advertisement with an illustration of a cigarette pack.

HOTELL o. PENSIONAT BIRGER JARL 1:sta klass

Birger Jarlsgatan 27, 2 tr. (samma hus som Intima Teatern) Riks 7227. Allm. Tel. 195 67.

Table with columns for destinations (Stockholm, Malmö, Trällebörg, Sassnitz) and various fare classes (a, b, c, d, e, f, g, h, i, j, k, l, m, n, o). Includes sub-sections for 'Medför ej pers. sonvagnar lörd.' and 'Direkt I o. II klass sofvagn'.

Att observera vid läsandet af vidstående tabell. Obs. Rankline framför ett tag betyder, att I och II klass sofvagnar medföras. Att observera för res. & linien Stockholm-Malmö-Köpenhamn med snälltåg N 1 och II. Resande, hvilka innehafva genomgående biljett för resa vare sig mell. svenska stationer och stationer bortom Köpenh. eller mell. svenska stationer norr om Älmhult o. Köpenhamn, äfvensom af dylika res. med fördr. handresgods, befordr. kostnadsfritt med omnibus mell. statens järnvägsstation i Malmö och tilläggsplassen för ängfärjan därstädes. I mån af utrymme befordras äfv. andra resande med nämnda omnibus mot afg. af 25 öre person. I Köpenhamn sker befordran mell. Frihamnen och hufvudstationen jämväl medelst omnibus.

Local train schedule (Lokaltåg Lund-Malmö) and hotel advertisements for Hotel och Pensionat von PLATEN, Malmstens Hotell, and Kruses Hôtel. Includes details about room rates and services.

Skandinavien—Kontinenten Öresundsångbåtarne. MALMÖ—KÖPENHAMN. HÄLSINGBORG—KÖPENHAMN. LANDSKRONA—KÖPENHAMN. KÖPENHAMN—MÖLLE (Kullen). Includes departure times and ticket information for various routes.

Nutidens tre ledande hotell BERLIN Hotel Baltic, Hotel Atlantic der Kaiserhof, Hotel Atlantic Restaurant PFORDTE. Includes descriptions of hotel amenities and contact information.

Central-Hotellet och Bierrestaurant FÜRSTENHOF. HOTEL SVECIA. Hôtel d'Angleterre. Hamburg. Hotel Zum Kronprinzen. Includes details about restaurant services and hotel locations.

ADVOKATEN NILS APPELBOM Kungsgatan 53 (f. d. II) STOCKHOLM. Rikst. 97 31, 77 81. Rättegångar, Inkasseringar, Soliditetsupplysningar.

20 b. Sassnitz—Trälleborg—Malmö—Stockholm. (Biljettpris zontaxa A sid. 6.)

Main railway schedule table with columns for routes (e.g., Hamburg, Berlin, Köpenhamn, Malmö, Stockholm), station numbers (e.g., Pl. 302, Pl. 312), and prices. Includes sub-sections for 'Restaurationsvagn medföres' and 'Billighetsresor till Stockholm'.

Ångfärja Köpenhamn—Malmö.

Steamship schedule table listing routes (e.g., Hamburg, Berlin, Köpenhamn), departure times, and prices.

Lokaltåg Malmö—Lund.

Local train schedule table for the Malmö-Lund line, listing routes and prices.

Advertisement for Grand Hôtel and Grand Hôtel Royal in Stockholm, featuring a coat of arms and text about the hotel's location and services.

Advertisement for Hotel Rydberg in Stockholm, listing amenities like electric light, elevators, and dining options.

Advertisement for Automat-Hotellet, highlighting its location at Vesterlånggatan 22 and offering 28 rooms.

Advertisement for Hushållsskolan (Household School) with branches in various cities like Stockholm, Norrköping, and Örebro.

Advertisement for Grand Hotel Haglund in Göteborg, describing its facilities and location.

Advertisement for Anna Edlunds Efte. featuring photography services.

Large vertical advertisement on the right side of the page, containing various notices, small ads, and contact information.

Table with columns for routes (Fr. Kalmar, Fr. Linköping, etc.), distances (Km.), and fares (a-n). Includes sub-tables for 'Restaurationsvagn medföres' and 'Endast för resande, som inneha'.

Att observera vid läsande af vidstående tabell.

Restaurationsvagn medföljer tåg N 8 för I, II o. III kl. passagerare.

Direkta vagnar, sofvagnar m. m. se sid. 12.

Obs. I Rankiline framför ett tåg betyder, att I och II klass sofvagnar medföres.

Malmö—Stockholm i N 2 och 12. Köpenhamn—Stockholm i N 2.

Karlskrona—Stockholm i N 12. Hälsingborg—Stockholm i N 12.

Näsåjd—Stockholm i N 302. OBS. I Samtliga tåg-förbindelser Eksund—Norrköping

flnas upptagna å vidstående tabell. Samtliga tåg-förbindelser Norrköping—Graafversfors

flnas uppt. å vidstående tabell. OBS. I Å linjen Katrineholm—Stockholm gå

dessutom en del andra tåg. Fullständig tid-tabell för dessa se tabell 21 b sidan 20.

Table for Eksund—Norrköping routes with columns for station (Pl. 414, 415, etc.) and fares.

Table for Norrköping—Graafversfors routes with columns for station (Pl. 426, 427, etc.) and fares.

MUNK-LIKÖR BÉNÉDICTINE VÄLSMAKANDE-HÄLSOSAM. Includes an image of a bottle.

Billighets-resor till Stockholm se sid. 46.

Oscar's Bäckfabrik of Good Year-Well SKODON Moderna praktiska modeller.

HOTEL SAVOY 18 Norrmalmstorg 18. A. Tel. 6984 STOCKHOLM. Rikstel. 24 58

Hotell Kung Carl Brunkebergstorg, STOCKHOLM. Rekommenderar sina 50 möblerade rum.

Privat hem för resande i godt ordentligt hem Bryggaregatan 14, 2 och 3 tr. STOCKHOLM

K. F. U. M. Förbundet mellan Sveriges Kristliga Föreningar af Unge Män. (112 föreningar med 10,000 medlemmar)

Privat hem för Resande Hamngatan 32, 2 tr., STOCKHOLM. Tysta, troliga rum på längre eller kortare tid fr. 1 kr.

BESÖK Stockholms Centralstations Restaurant. BUFFET med varma och kalla köttträtter, smörgåsar, frukt, konditorivaror, kaffe, te, fatöl, läskedrycker, viner

Rosenbad, Stockholms populära restaurant vid Strömmen. Charmant Lunch, Middag och Souplokal.

Största lager Klädningstyger BRUNKEBERGS MANUFABRIK-MAGASIN Kungl. Hodeverantör. STOCKHOLM. BILLIGA PRISER!

PARK HOTELL Snedt emot Stockholms Central. Nytt, fint, första klass hotell, med mycket moderata priser.

OBS! Provisorisk tidtabell för bandelen Falköping R.-Göteborg se sid. 60.

Main table with columns for station names (e.g., Fr. Stockholm C., Tullinge, Tumba, etc.), departure times, and ticket prices. Includes various callouts like 'Att observera!', 'Hänvisningar', and 'Billighetsresor till Stockholm'.

Att observera vid läsandet af vidstående tab. Direkta vagnar och sofvagnar, se sid. 12.

Endast för resande som löst sofvagnsbiljett. Observera! Ranklinje framför ett tåg betyder att det medför 1 o. 11 kl. sofvagnar.

Att observera! Snälltågen 1, 7 och 11 till Malmö äro upptagna å tab. 20 a. Lokaltågen Stockholm-Ålfsjö äro upptagna å sid. 19.

Hänvisningar. b) Tågen 3, 13, 29 medföra 1 kl. endast för resande som löst sofvagnsbiljett.

Billighetsresor till Stockholm se sid. 46.

Provisorisk tidtabell för bandelen Falköping R. - Göteborg se sid. 60.

Supplementståg table with columns for station names and departure times, including notes like 'Går natten till den 22 juni'.

Directa vagnar och sofvagnar, se sid. 12. Sofvagnar: I kl. Stockholm-Kristiania tåg 3/2.

GÖTEBORGS HANDELS- & SJÖFARTSTIDNING

finnes hos tågbudnen och i kioskerna vid de större stationerna.

Vegetariska Matsalarna och Pensionatet Drottninggatan 94, 1 tr. STOCKHOLM

Middag serveras från kl. half 4-5. Tiden kan dock ändras efter öfverenskommelse. Allm. tel. 260 55. AUGUSTA RYDELL.

22 a. Laxå-Charlottenberg. Biljettpris enligt Zontaxa, se tab. A sid. 6.

Table with columns for station names (Fr. Stockholm C. 21 a, Göteborg S. J. 21 b, Malmö 20 b, 24, 21 b, etc.) and fare amounts for various routes.

22 b. Charlottenberg-Laxå. Biljettpris enligt Zontaxa, se tab. A sid. 6.

Table with columns for station names (Fr. Kristiania Ö., Statens järnv. spårv. 1.435., Fr. Charlottenberg, etc.) and fare amounts.

OBS! Ångbåtarne Fryksta-Sunne, se annons tab. 534. GÖTEBORGS HANDELS- & SJÖFARTS-TIDNING. Uppl. 28,000 ex. Lördagar 52,000 ex.

21 a. Lokaltåg Stockholm-Ålfsjö.

Table with columns for station names (Statens järnvägar, spårvärd 1.435., Fr. Stockholm C., etc.) and fare amounts.

21 b. Lokaltåg Ålfsjö-Stockholm.

Table with columns for station names (Statens järnvägar, spårv. 1.435., Fr. Nynäshamn Skd., etc.) and fare amounts.

Wirströms Pensionat. Innehafvare: Fröken Elma Wirström. Birger Jarlsгатan 19, 1 tr., Stureplan, Stockholm.

HÔTEL & RESTAURANT TEMPERANCE. 3 BRYGGAREGATAN 3, STOCKHOLM. 3 minuter fråg Centralen.

Reparationspräkningar å automobiler, motorbåtar och andra motormaskiner granskas af MOTORTEKNISKA BYRÅN.

Pension Danielssen. Sibyllegatan 18, Stockholm. Förstklassigt Familjepensionat.

Hôtel Arffursten. 48 Drottninggatan 48. Riks 118 42, Allm. 71 51.

Hotell VICTORIA. 14 NORRA SMEDJEGATAN STOCKHOLM. Riks 53, Allm. 66 57.

HOTEL & RESTAURANT EXCELSIOR. I K. F. U. M:s hus 35 Birgerjarlsгатan. STOCKHOLM C.

Hotel Monopol. 8 Stora Vattugatan 8, Stockholm. Rikstelefon 34 34, Allm. Telefon 73 49.

HOTEL & PENSIONAT. Stureplan 13, 3 tr., Stockholm. Rikstelefon 37 27, Allm. Tel. 113 28.

Fröken Gyllenrams välkända Pensionat, 7 Linnégatan, Stockholm.

För resande! MÖBLERADE RUM med elektriskt ljus till moderata priser. Birger Jarlsгатan 8, 3 tr. upp.

Hôtel Bristol. 23 Gamla Kungsholmsbrogatan 23 STOCKHOLM.

RESTAURANT och CAFÉ "METROPOL" STOCKHOLM. Elegant Matsal och Café!

Hotel ANGLAIS. Se annonsen på första sidan.

OBS! Champagne Delbeck & Co. annons sid. 8.

1:sta klass svenskt kök. Telefoner: Allm. 82 59, Riks. 22 85.

GÖTEBORGS HANDELS- OCH SJÖFARTSTIDNING.

— Upplaga 28,000 ex. Lördagar 52,000 ex. — finnes hos tåguden och i Kioskerna vid de större stationerna.

Champagne Delbeck & C:o, Reims.

Se annonsen å omslagets 2:dra sida.

Main table containing train schedules, prices, and station names. Includes columns for routes (e.g., Göteborg-Stockholm), departure times, and fares. Contains sub-sections like 'Provisorisk tidtabell för bandelen Falköping R.' and 'Billighetsresor till Stockholm'.

Långa resor äro ofta tråkiga

GÖTEBORGS AFTONBLAD gör resan kortare

Provisorisk tidtabell för bandelen Falköping R. - Göteborg se sid. 60.

Billighetsresor till Stockholm se sid. 46.

Centralbadet Drottninggatan 88 Stockholm

BAD Badgästernas gangkläder befrias från fläckar och prässas under tiden badet tages.

Tvättinrättning Tvätt och FÄRGNING

Order från landsorten expedieras skyndsammast.

Obs! Provisorisk tidtabell för bandelen Falköping R. - Göteborg se sid. 60.

23. Krylbo—Mjölby.										Biljettpris zontaxa A, sid. 6.										Mjölby—Krylbo.									
Fr. Östersund 7										Fr. Håstholmen 728										Fr. Håstholmen 728									
Sundsvall 11, 7										Malmö 20 b										Malmö 20 b									
Insjön 52										Hjo 56										Hjo 56									
Borlänge 52										Statens järnv., spårv. 1,435.										Statens järnv., spårv. 1,435.									
Krylbo X										Mjölby X										Mjölby X									
Hökmora										Lycktorp										Lycktorp									
Karbenning										Skänninge										Skänninge									
Snyten										Till Fågelsta										Till Fågelsta									
Kolbäck 37, 36, 38										Ödeshöj 70										Ödeshöj 70									
Tullberga 37, 36										Hjo 70										Hjo 70									
Kärngruvan 37										Fr. Hjo 70										Fr. Hjo 70									
Snyten										Ödeshöj 70										Ödeshöj 70									
Ombenning										Vadstena 70										Vadstena 70									
Västansfors										Linköping 70										Linköping 70									
Ludvika 36										Fr. Fågelsta										Fr. Fågelsta									
Falun										Till Motala										Till Motala									
Västansfors										Till Karlsborg										Till Karlsborg									
Dagarn										Fr. Karlsborg										Fr. Karlsborg									
Skinnskatteberg										Till Motala										Till Motala									
Krampen 29										Fr. Motala										Fr. Motala									
Näverkarret										Motala Vst.										Motala Vst.									
Spannarboda										Björka										Björka									
Sällinge										Karlsby										Karlsby									
Blixterboda										Degerön										Degerön									
Frövi X										Godgård										Godgård									
Arboga 35										Mariedam										Mariedam									
Stockholm C. 35										Rönneshtytta										Rönneshtytta									
Sala 35										Till Lerbäck										Till Lerbäck									
Västerås 35										Till Askersund 25										Till Askersund 25									
Köping 35										Fr. Askersund 25										Fr. Askersund 25									
Eskilstuna C. 47, 35										Fr. Lerbäck										Fr. Lerbäck									
Falun 51, 28										Åsbro										Åsbro									
Kopparberg 28										Till Hallsberg										Till Hallsberg									
Fr. Frövi X										Till Göteborg S. J. 21 a										Till Göteborg S. J. 21 a									
Ervalla X										Stockholm 21 b										Stockholm 21 b									
Nora 30										Fr. Göteborg S. J. 21 b										Fr. Göteborg S. J. 21 b									
Ervalla X										Stockholm 21 a										Stockholm 21 a									
Dyala bruk										Hallsberg X										Hallsberg X									
Hofsta										Sannahed										Sannahed									
Gryt										Kumla										Kumla									
Örebro										Sibylund										Sibylund									
Örebro sia										Mosås										Mosås									
Svartå 26										Marieberg										Marieberg									
Örebro sia										Adolfsberg										Adolfsberg									
Adolfsberg										Till Svartå 26										Till Svartå 26									
Marieberg										Fr. Örebro sia										Fr. Örebro sia									
Mosås										Till Örebro X										Till Örebro X									
Sibylund										Gryt										Gryt									
Kumla										Hofsta										Hofsta									
Sannahed										Dyala bruk										Dyala bruk									
Hallsberg X										Till Ervalla X										Till Ervalla X									
Stockholm C. 21 b										Till Nora 30										Till Nora 30									
Göteborg S. J. 21 a										Fr. Nora 30										Fr. Nora 30									
Hallsberg X										Ervalla X										Ervalla X									
Åsbro										Till Frövi X										Till Frövi X									
Lerbäck										Till Askersund 25										Till Askersund 25									
Askersund 25										Fr. Askersund 25										Fr. Askersund 25									
Lerbäck										Fr. Lerbäck										Fr. Lerbäck									
Rönneshtytta										Mariedam										Mariedam									
Godgård										Degerön										Degerön									
Karlsby										Björka										Björka									
Motala Vst.										Till Motala										Till Motala									
Motala X										Till Karlsborg										Till Karlsborg									
Till Karlsborg										Till Motala										Till Motala									
Till Motala										Till Fågelsta										Till Fågelsta									
Till Fågelsta										Till Linköping 70										Till Linköping 70									
Linköping 70										Vadstena 70										Vadstena 70									
Ödeshöj 70										Hjo 70										Hjo 70									
Hjo 70										Fr. Hjo 70										Fr. Hjo 70									
Ödeshöj 70										Vadstena 70										Vadstena 70									
Vadstena 70										Fr. Fågelsta										Fr. Fågelsta									
Fågelsta										Skänninge										Skänninge									
Lycktorp										Till Mjölby X										Till Mjölby X									
Mjölby X										Till Håstholmen 66										Till Håstholmen 66									
Håstholmen 66										Hjo 56										Hjo 56									
Malmö 20 a										Malmö 20 a										Malmö 20 a									

Billighetsresor till Stockholm
se sid. 46.

24. Falköping R.—Nässjö.										Nässjö—Falköping R.									
Fr. Stockholm 21 a										Fr. Öskarshamn 98									
Göteborg 21 b										Kalmar 107, 98									
Stat. järnv., spårv. 1,435.										Västervik 95, 98									
Falköping-Ranten X										Eksjö 98									
Falköping stad										Stockholm 20 a									
Till Vartofta										Linköping 20 a									
Till Tidaholm 68										Malmö 20 b									
Fr. Asarp 68										Stat. järnv., spårv. 1,435.									
Tidaholm 68										Fr. Nässjö X									
Fr. Vartofta										Ång									
Kättilstorp										Forseram									
Sandhem										Tenhult									
Margretholm										Hällaryd									
Mullsjö X										Bogla									
Habo										Hyllan									
Bankeryd										Yzenhaga									
Trånghälla										Sanna									
Kortebo										Till Jönköping X									
Vilhelmsro										Fr. Halmstad 95, 98									
Kaptenabo										Värnamo 95, 98									
Till Jönköping X										Vireda 92									
Vireda 92										Fr. Jönköping X									
Värnamo 95, 98										Kaptenabo									
Halmstad 95, 98										Vilhelmsro									
Fr. Jönköping X										Kortebo									
Sanna										Trånghälla									
Yzenhaga										Bankeryd									
Hyllan										Habo									
Bogla										Mullsjö X									
Hällaryd										Margretholm									
Tenhult										Sandhem									
Ång										Kättilstorp									
Forseram										Till Vartofta									
Till Nässjö X										Till Tidaholm 68									
Malmö 20										Asarp 68									
Linköping 20 b										Fr. Tidaholm 68									
Stockholm 20 b										Fr. Vartofta									
Eksjö 98										Falköping stad									
Västervik 95, 98										Till Falköping-Ranten X									
Kalmar 98, 107										Till Göteborg 21 a									
Öskarshamn 98										Stockholm 21 b									

Resande med 241 kunna mot särskild afgift disponera bäddad liggplats efter tågs 4 ankomst till Falköping-Ranten intill tågs 241 ankomst till afstigningsstationen.
Resande med 242 kunna mot särskild afgift disponera bäddad liggplats efter tågets afgång från påstigningsstationen intill tågs 3 afgång från Falköping-Ranten.

Fru Petersons Pensionat och Hotell
Använd Dr. P. Håkansson's **SALUBRIN**
Patenteradt, Giftfritt, Antiseptiskt.
Storgatan 22, Örebro. Tel. 643.
5 minuters väg från norra stationen.
Se annonsen å omslagets sista sida.

25. Lerbäck—Åskersund.

Fr. Stockholm 21 a, 23	1922	838	7247	...
» Göteborg 21 b, 23	1026	...	1214	...
» Örebro 23	605	1730	440	...
» Hallaberg 23	718	1224	539	...
» Linköping 20 a, 23	328	851	739	244

Åskersund—Lerbäck.

Fr. Medevi 1/2-10/8	...	1,875	...	1,400
» D:o 7/8-10/8	...	0,1230	...	218

Önskar Ni ett bra matställe så besök **Matsalarna Kungsgatan 64**

Allm. 164 48 (hörnet af Klara Norra Kyrkogata) Allm. 164 48.

OBS. Bland de mest besökta i Stockholm. Det goda kaffet rekommenderas.

26. Örebro—Svarta.

Fr. Örebro S.	518	518	700	1000	160	618
Till Örebro S.	518	518	700	1000	160	618

Svarta—Örebro.

Fr. Charlottenberg 22 a	...	1922	725	725	1127
» Karlstad 22 a	...	1120	1024	1024	204

A.-B. Svenska Spiralfabriken

17 Fridhemsgatan 17
Riks 2101. STOCKHOLM. Allm. tel. 55 45.
Tillverkar **SPIRALFIÄDRAR och HÄSTSKYDDARE.**

Erbjuder fullt hygieniska bad i elegant karbad- och varmluftsafdelningar. Omsättningen ca 125,000 bad pr år.
Allm. 30 56, Riks 3 67.

Etablerad 1875.
Södermalms Tvätt- och Badinrättning = Styrelse: Assist. A. BLOM, Disp. C. G. PETERSSON och Prof. J. ÅKERMAN

27. Skövde—Karlsborg.

Fr. Stockholm C. 21 a	1922	1922	724	838	1247
» Göteborg S. J. 21 b	1700	1700	724	1214	300

Karlsborg—Skövde.

Fr. Motala 1	1170
Fr. Karlsborg 2	1020	146	506

OBS! Ångaren SKÄRGÅRDEN Motala—Karlsborg

se annons Tab. 552

28. Vanneboda—Ludvika.

Fr. Malmö 20 b, 23	1022	732
» Göteborg 21 b, 23	1022	724

Ludvika—Vanneboda.

Fr. Stockholm 35	800
» Gäfve 55	745

Hôtel d'Artiste

67 Regeringsgatan 67
STOCKHOLM

Rum från 1: 50 pr dag.

J. C. Larsén & C.o.
Fabrik för Skepps- och Järnvägs-lykter.
Brännare, Kupor, Glas och Vekar m. m.
Stockholm, Österlånggatan 43.
Allm. tel. 27 84. Riktrel. 24 75.

Bånghammar—Kloten (Stat. Spårvidd 1,435).
Bantåg gå alla helgfria Lördagar mellan Bånghammar och Kloten. Från Bånghammar kl. 12:30 e. m., från Kloten 1:00 e. m., till Bånghammar 3:12 e. m.

29. Köping—Uttersberg—Riddarhyttan.

Fr. Stockholm C. 35	800
» Västerås 35	670

Riddarhyttan—Uttersberg—Köping.

Uttersberg-Riddarhyttans järnv. spår. 1,093.
Fr. Riddarhyttan	520

Brunkebergs Manufaktur-Magasin

se annonsen A sid. 17.

Turbinfabriken, Finshyttan

se annonsen A omslagets andra sida.

HELLGRENS GROF-SNUS

30. Ervalla—Nora—Strömtorp—Otterbäcken se sid. 23.

31. Grythytted—Kortfors.

Fr. Göteborg B:s 61	840
» Filipstad Västra 61	215

Kortfors—Grythytted.

Fr. Stockholm C. via Fröväl 21, 23, 30	1245
» Stockholm C. via Strömtorp 35, 23, 30	1902

Ströms nyaste nytt

Regeringsgt. 19-21.

30. Ervalla-Strömorp-Otterbäcken. Zontaxa 30 b. Fr. Stockholm öf. Tillb. 35, 23 ... 1245 ... 309 ... 400 ... 427 ... 430

30. Otterbäcken-Strömorp-Ervalla. Zontaxa 30 b. Nora Bergslags järnv. spårv. 1,435. Km. Nora Bergslags järnv. spårv. 1,435.

33. Bredsjö-Gyttorp-Nora. Fr. Filipstad 61 ... 840 215 ... 1015 7015 ... 432 1215 1215

Nora-Gyttorp-Bredsjö. Km. Nora Bergslags järnv. spårv. 1,435. Fr. Nora ... 960 960 816 ... 1003 1003 326

30 a. Bofors-Valåsen. Km. Nora Bergslags järnv. spårv. 1,435. Fr. Bofors 30 ... 900 ... 910

Valåsen-Bofors. Km. Nora Bergslags järnv. spårv. 1,435. Fr. Valåsen ... 900 ... 910

34. Karlstad Ö-Filipstad. Biljettpris. Fr. Stockholm C. 21 a, 22 a ... 922 ... 838 838 ... 724 724

Zontaxa för personbiljetter Å. K. M. J., N. Kl. J. och F. N. B. J. Km. Enkel resa ... 0.30 0.20 ... 54-56 2.85 1.00

Nora Bergslags järnv. zontaxa. Zon Kilom. Enkel biljett. Zon Kilom. Enkel biljett. Zon Kilom. Enkel biljett

Filipstad-Karlstad Ö. Biljettpris. Fr. Falun 61 ... 1015 ... 800 ... 840

HOTELL ZION STOCKHOLM. 5 Klara Norra Kyrkogata 5. Tyst och stilla hem för resande.

HOTEL STORA ROSENBAD STOCKHOLM. vid Rödbotorget. (Klara Södra Kyrkogata 4)

Hôtel ROYAL Norra Smedjegatan 13 STOCKHOLM. Rikstel. 4953 :: Allm. Tel. 5895

Hôtel Royal's Annex Norra Smedjegatan 20 Rikstelefon :: Allm. tel. 10253

31. Grythytted-Kortfors-Grythytted se sid. 22. 32. Kristinehamn-Mora. Fr. Stockholm 21 a, 22 a ... 922 922 838 1247

Mora-Kristinehamn. Km. Mora-Vänerens järnv. spårv. 1,435. Fr. Falun 55 ... 1010

37. Ängelsberg-Kärrgrufvan. Fr. Sala 39, 36 ... 795 610 ... 1245 615

Kärrgrufvan-Ängelsberg. Km. Stockholm-Västerås-Bergsl. järnv. spårv. 1,435.

Nyhyttan-Finnshyttan. Km. Mora Vänerens järnv. spårv. 1,435. Fr. Nyhyttan ... 680 1060 1207 728 944

Finnshyttan-Nyhyttan. Km. Mora-Vänerens järnv. spårv. 1,435. Fr. Finnshyttan ... 525 1010 1197 928 927

Limesforsen-Brintbodarne. Km. Mora-Vänerens järnv. spårv. 1,435. Fr. Limesforsen ... 312 1066

Se Aktie-Bol. Stockholms Handelsbanks annons på Statens Järnvägsbiljetter. Vänd på biljetten!

Table 35: Stockholm-Köping-Frövi. Biljettpris för Stockholm-Västerås-Bergslags järnv. spårv. 1,435. Includes routes like Sundbyberg, Barkarby, Jakobsberg, Kungälv, Bro, Torsta, Bästa, Nyckelby, Krägga, Ekolund, Grillby, Till Enköping 38 b, etc.

Table 36: Frövi-Köping-Stockholm. Biljettpris för Örebro-Köpings järnv. spårv. 1,435. Includes routes like Göteborg S. J. 21b, 23, Örebro 23, Nora 30, 23, Till Vanneboda, Till Kopparberg 28, etc.

Table 37: Tillberga-Vansbro. Biljettpris enligt zontaxa B, se sid. 6. Includes routes like Stockholm C. 35, Köping 35, Västerås 35, Sala 39, etc.

Table 38: Vansbro-Tillberga. Biljettpris enligt zontaxa B, se sid. 6. Includes routes like Fr. Kristinehamn 32, Mora 32, Fr. Vansbro, Huldén, Dala Järna, Näs, etc.

Table 38 b: Kolbäck-Ramnäs. Biljettpris enligt zontaxa B sid. 6. Includes routes like Fr. Stockholm 35, Sala 39, 35, Västerås 35, Köping 35, etc.

37. Kärgrufvan-Ängelsberg-Kärgrufvan se sid. 23. "LILLA STADSHOTELLET" Trängsund 2 B., Stockholm rekommenderas med väl möblerade Rum till billiga priser, Tyst och stilla. Allm. Tel. 139 28.

39. Sala-Tillberga. Table with columns for station names (Fr. Krybo, Gysinge 18, Gäfte ö. Hagast. 18, Uppsala 1) and times.

40. Stockholm-Sundbyberg-Spånga-(Riddersvik)-Kungsängen. Large table with columns for stations and times, including Stockholm, Västerås-Bj. järnv., Spånga, Riddersvik, Kungsängen, Sundbyberg, and Spånga.

Tillberga-Sala. Table with columns for stations (Fr. Stockholm C. 35, Köping 35, Västervik 35, Kärgruvan 37,38) and times.

Kungsängen-(Riddersvik)-Spånga-Sundbyberg-Stockholm. Table with columns for stations and times, including Kungsängen, Riddersvik, Spånga, Sundbyberg, and Stockholm.

41. Stockholm-Långängen, Danderyd, Altorp och Djurholm. Large table with columns for stations and times, including Stockholm, Långängen, Danderyd, Altorp, and Djurholm.

Djurholm, Altorp, Danderyd och Långängen-Stockholm. Table with columns for stations and times, including Djurholm, Altorp, Danderyd, and Långängen.

43. Stockholm-Nynäs järnvägs tabell, se sid. 26.

Att observera! I slutet af Maj ändras tidtabellen i sammanhang med införandet af elektrisk drift. Den ändrade tidtabellen införes i Sveriges Kommunikationer veckan innan ändringen sker. Angärfar gå mellan Carl XII:s torg och Stadsgården med 15 minuters mellanrum från 7⁰⁰ till 11⁰⁰. Senare går färja från Carl XII:s torg 11²⁰ och 12²⁰ samt från Stadsgården 11²⁰.

44. Stockholm (Stadsgården)-Saltsjöbaden. Table with columns for stations and times, including Stockholm (Stadsgården) and Saltsjöbaden.

Saltsjöbaden-Stockholm (Stadsgården). Table with columns for stations and times, including Saltsjöbaden and Stockholm (Stadsgården).

Biljetter skola utvalkliga lösas i afgångsstation där biljettsäljning är anordnad. A tåget säljes biljetter endast från hållplatserna. Aräbiljett linjen Stadsg.-Saltsjöbaden 100 kr., kombinerad med färja 115 kr. Resande fr. o. t. Siekla, Nacka, Saltsjö-Järja o. Storängen, t. el. fr. station å linjen Saltsjö-Dufnäs-Saltsjöbaden som måste begagna sig af tågomyte vid Henriksdal åga resa på direkt biljett. Biljettkort till Saltsjöbaden om 30 klipp 12 kr. Biljettkort till Storängen om 20 klipp 5 kr. Biljettkort till Jerala om 20 klipp 4 kr. Månadsbiljett för skolbarn 10 kr. Barn under 12 år betalar half afgift, under 3 år ingen afgift. Afgift för hundar 25 öre. Tur-o. returbilj. Stadsg.-Negringe-Saltsjöb. eller omvänt 1 kr

Tiedemanns "Tiger Brand"

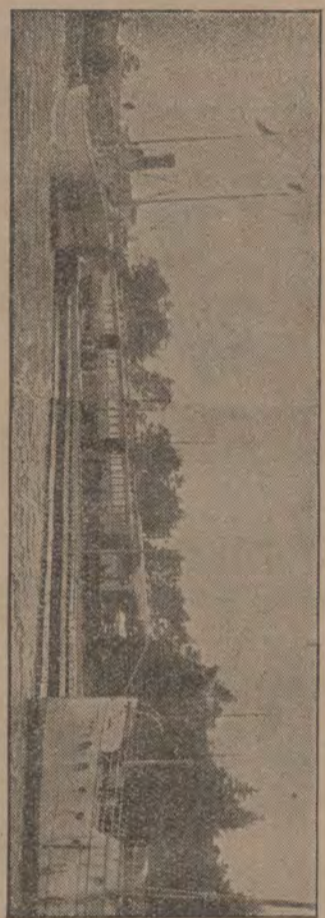
Den mest efterfrågade rökto bak i Sverige. Askar om 50 och 100 gr.

STOCKHOLM—NYNÄS JÄRNVÄG

Regelbundna och snabba förbindelser via Nynäshamn mellan STOCKHOLM å ena sidan samt KALMAR, BORGHOLM, OSKARSHAMN o. VÄSTERVIK å andra sidan.

Regelbundna och snabba förbindelser via Nynäshamn mellan STOCKHOLM å ena sidan samt KALMAR, BORGHOLM, OSKARSHAMN o. VÄSTERVIK å andra sidan.

Snabbaste förbindelse Stockholm—Visby. Person- och godsamttrafik mellan fastlandets och Gotlands järnvägsstationer med direkta biljetter, genomgående polettering af resgods och fri omlastning af gods i Nynäshamn.



Direkta biljetter, genomgående polettering af resgods och fri omlastning af allt slags gods.

Direkta biljetter, genomgående polettering af resgods och fri omlastning af allt slags gods.

1 Maj—1 Oktober.

Table with 10 columns: Station, Class, Price, and other details for the period May 1 to October 1. Includes stations like Stockholm Central, Nynäshamn, and Visby.

1 Jani—1 September.

Table with 10 columns: Station, Class, Price, and other details for the period January 1 to September 1. Includes stations like Kalmarsund, Nynäshamn, and Visby.

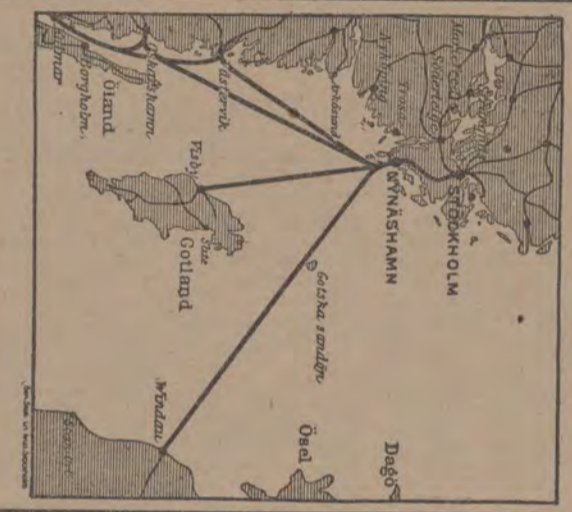


Table with 10 columns: Station, Class, Price, and other details for the period January 1 to September 1, including a section for 'Söndags- och Helgedagar'.

Beträffande förbindelserna med Gotland under öfriga tider af året och söndagsfärdur under högsommaren, se Angfartygsaktiebolaget Gotlands turistta 257.

NYNÄS HÅSBAD

En finnes resa från Stockholms C.-st. med Nynässexpressen. Tomter säljas på förmånliga villkor genom A.-B. Nynäs Villastads kontor Stockholm, Centralpalatset och Nynäshamn.

Table titled 'Zontaxa' showing fares for different zones and kilometers.

Table titled 'Norrköping—Valdemarsvik' showing fares for various routes and stations.

Table titled 'Valdemarsvik—Norrköping' showing fares for various routes and stations.

Table with 10 columns: Station, Class, Price, and other details for the period May 1 to October 1, including a section for 'Söndags- och Helgedagar'.

Table with 10 columns: Station, Class, Price, and other details for the period May 1 to October 1, including a section for 'Söndags- och Helgedagar'.

Table 47: Oxelösund - Flen - Valskog - Kolbäck. Biljettpreis enligt zontaxa. Includes routes like Fr. Oxelösund to Flen, Västmanlands järnväg, and various stations.

Table 48: Kolbäck - Valskog - Flen - Oxelösund. Biljettpreis enligt zontaxa. Includes routes like Fr. Stockholm to Kolbäck, Västmanlands järnväg, and various stations.

48. Mälardalens hamn - Nyby bruk (Torshälla) - Eskilstuna - Mariefred - Södertälje (Stockholm) - Nyby bruk (Torshälla) - Mälardalens hamn.

Table 48a: Mälardalens hamn - Nyby bruk (Torshälla) - Eskilstuna - Mariefred - Södertälje (Stockholm). Biljettpreis enligt zontaxa. Includes routes like Fr. Arboga, Norra Södermanlands järnväg, and various stations.

Table 48b: Nyby bruk (Torshälla) - Mälardalens hamn. Biljettpreis enligt zontaxa. Includes routes like Fr. Stockholm C. 21a, Malmö 20b, and various stations.

48 b. Stålboga - Skebokvarn. Lokaltåg. Eskilstuna C - Strömsholm.

Table 48b: Stålboga - Skebokvarn. Lokaltåg. Eskilstuna C - Strömsholm. Biljettpreis enligt zontaxa. Includes routes like Fr. Eskilstuna C, Strömsholm, and various stations.

Läggesta - Mariefred. Biljettpreis enligt zontaxa.

Table 48c: Läggesta - Mariefred. Biljettpreis enligt zontaxa. Includes routes like Fr. Läggesta, Mariefred, and various stations.

Mälardalens hamn - Eskilstuna. Biljettpreis enligt zontaxa.

Table 48d: Mälardalens hamn - Eskilstuna. Biljettpreis enligt zontaxa. Includes routes like Fr. Stockholm, Köping, Arboga, and various stations.

48 b. Stålboga - Skebokvarn. Biljettpreis enligt zontaxa.

Table 48e: Stålboga - Skebokvarn. Biljettpreis enligt zontaxa. Includes routes like Fr. Stockholm C. 21a, Mariefred, Strängnäs, and various stations.

Åkers styckebruk - Strängnäs. Biljettpreis enligt zontaxa.

Table 48f: Åkers styckebruk - Strängnäs. Biljettpreis enligt zontaxa. Includes routes like Fr. Åkers styckebruk, Valsberga, Grundbro, and various stations.

Strängnäs - Åkers styckebruk. Biljettpreis enligt zontaxa.

Table 48g: Strängnäs - Åkers styckebruk. Biljettpreis enligt zontaxa. Includes routes like Fr. Strängnäs, Malmby, Grundbro, and various stations.

Stockholm—Roslagens järnvägar spårvidd 0,891.

Biljettpolis enligt Zontaxa B, sid. 6.

Direkta vagnar mellan Stockholms ö. och Norrtälje i nr 4/1, 10/75, 72/5 och 88/11; mellan Uppsala och Norrtälje i alla tåg.

Stockholm—Rimbo—Norrtälje.

Norrtälje—Rimbo—Stockholm.

Table with multiple columns showing train routes, departure times, and fares for Stockholm-Rimbo-Norrtälje and Norrtälje-Rimbo-Stockholm.

Stockholm—Rimbo—Härfversund.

Table showing train routes and fares for Stockholm-Rimbo-Härfversund.

Härfversund—Rimbo—Stockholm.

Table showing train routes and fares for Härfversund-Rimbo-Stockholm.

Viggyholm Skd. Omstigning i Täby till tåg nr 35 för resande till Ensta, Näsby, Enebyberg, Danderyd och Stockund.

För de tåg som medföra II o. III kl. är särskildt anmärkt. För de öfriga, synes af anmärkningen under.

Table for Stockholm-Rimbo-Uppsala routes.

Table for Uppsala-Rimbo-Stockholm routes.

Stockholm—Näsby—Österskär.

Table showing train routes and fares for Stockholm-Näsby-Österskär.

Österskär—Näsby—Stockholm.

Table showing train routes and fares for Österskär-Näsby-Stockholm.

Djursholmsbanans tidtabell, se tab. 41, sid 25.

Stockholm-Dalarne över Gäfle. Bekvämlig och snabb tågförbindelse. Direkta II och III klassens vagnar Stockholm-Rättvik. Restaurantvagn Uppsala-Gäfle.

51. Ockelbo—Gäfle—Uppsala.

Biljettpolis enligt zontaxa B, sid. 6.

Uppsala—Gäfle—Ockelbo.

Large table with multiple columns showing detailed train schedules, routes, and fares for Ockelbo-Gäfle-Uppsala and Uppsala-Gäfle-Ockelbo.

1) Direkta II och III klassens vagnar i tågen nr 2 och 3; Stockholm-Rättvik; i tågen nr 1, 2, 3 och 4; Stockholm-Gäfle. 2) Vid Mehede göres uppehåll: af tåg nr 1 för resande till eller via Uppsala samt Tierps torgdagar även för resande till Tierp; af tåg nr 4 för resande från eller via Uppsala.

53. Krylbo-Kärgr. Kärgrufvan-Krylbo. Biljettpolis i lokal- och samtrafik se tabellen nederst på denna sida.

54. Hargshamm-Dannemora. Dannemora-Hargshamm. Biljettpolis per km.: enkel resa 7,5 öre i II och 5 öre i III kl. Tur och retur (14 dagar) 50 % mer. I samtrafik taxa B, sid. 6. II o. III klass.

55b. Mora Noret-Älfaldalen. Fr. Stockholm 51, 35, 36..... 1020 700

55. Gäfle-Falun-Orsa. Fr. Ockelbo 51..... 815 907 907 222

Orsa-Falun-Gäfle. Fr. Sveg 51..... 730 805

Älfaldalen-Mora Noret. Fr. Älfaldalen..... 955 295

56. Falun-Björbo. Fr. Stockh. 35, 36, 61..... 7245 800 1614

57. Sveg-Orsa. Orsa-Sveg. Fr. Östersund 7, 58..... 1622 6210

58. Bollnäs (Lobonäs-Voxna)-Orsa. Orsa (Voxna-Lobonäs)-Bollnäs. Fr. Stockholm C.7..... 920 900

Fr. Mora Noret..... 1255 625 1028

59. Göteborg-Särö-Göteborg, se sid. 45.

60. Annefors-Hörken. Hörken-Annefors. Fr. Falun 61..... 7015 730

Fr. Falun 61..... 7015 730

Centra cigaretter. Använd Dr. P. Håkansson's SALUBRIN. Patenterad, Giftfri, Antiseptiskt. Se annonsern å omslagets sista sida.

Upplaga 28,000 ex. Lördagar 52,000 ex.

61. Falun-Göteborg.

(Biljetpris zontaxa B, sid. 6.)

Göteborg-Falun.

Table with columns for station names (Fr. Östersund, Sundsvall, Hudiksvall, etc.), kilometers (Km.), and various fare rates.

Table with columns for station names (Fr. Berlin, Malmö, Köpenhamn, etc.), kilometers (Km.), and various fare rates.

62. Insjön-Borlänge-Krylbo.

Table with columns for station names (Fr. Mora Skd., do S.o.Hd., Rättvik, etc.), kilometers (Km.), and various fare rates.

Krylbo-Borlänge-Insjön.

Table with columns for station names (Fr. Gäffe 55, 1., do S.o.Hd., Örebro 23, etc.), kilometers (Km.), and various fare rates.

I trafik öfver Krylbo med eller öfver Insjön utgå afgifterna efter 13 zontal. I trafik öfver Krylbo med eller öfver Falun utgå afgifterna för linjerna Krylbo-Borlänge...

63. Lilla Edet-Alfhem.

Table with columns for station names (Lödöse-Lilla Edets järnv., spårn. 1,435, Fr. Lilla Edet, etc.), kilometers (Km.), and various fare rates.

64. Örebro-Finspång-Norrköping. Table with columns for routes (Fr. Örebro 23, Svartå 25, Örebro-Pålsboda J., etc.) and fares.

Norrköping-Finspång-Örebro. Table with columns for routes (Fr. Arkösund 12, Valdemarsvik 12, Söderköping 12, etc.) and fares.

Lokaltåg. Norrholm-Skärblacksa. Table with columns for routes (Fr. Skärblacksa, Till Kinstad, etc.) and fares.

67. Tidholm-Tidholm. Table with columns for routes (Fr. Åsarp 66, Vartofta 68, etc.) and fares.

65. Norrholm-Västervik-Hultsfred. Table with columns for routes (Fr. Norrholm 20 a, Linköping 20 b, etc.) and fares.

Hultsfred-Västervik-Norrholm. Table with columns for routes (Fr. Malmö 20 b, Göteborg S.J. 21 b, etc.) and fares.

Västervik-Tidholm. Table with columns for routes (Fr. Halmstad 93, Långared 93, etc.) and fares.

66. Mjölby-Hästholmen-Hjo-Stenstorp. Table with columns for routes (Fr. Stockholm 20 a, Norrköping 20 a, etc.) and fares.

Stenstorp-Hjo-Hästholmen-Mjölby. Table with columns for routes (Fr. Stockholm 21 a, Göteborg 21 b, etc.) and fares.

68. Tidholm-Vartofta. Table with columns for routes (Fr. Hjo 66, Vartofta 68, etc.) and fares.

69. Linköping-Kisa-Hultsfred. Table with columns for routes (Fr. Stockholm 20 a, Norrköping 20 a, etc.) and fares.

Genomgående vagnar Falun-Stockholm-Insjön samt Insjön-Stockholm i tåg N. 1.

Genomgående vagnar Stockholm-Falun samt Stockholm-Insjön i tåg N. 2.

Zontaxa I. Table with columns for routes (Fr. Hultsfred, Västervik, etc.) and fares.

Sön- och Helgd. tur och retur 1/2 biljett.

Biljettpris per km. Enkel resa 7 öre i II och 4 öre i III kl. Sön- och helgdagar gäller enkel biljett fram och åter.

Biljettpris per km. Enkel resa 7 öre i II och 4 öre i III kl. Sön- och helgdagar gäller enkel biljett fram och åter.

Biljettpris: Santrafiktaxa sid. 6, Tab. B. Sön- och Helgdagar tur och retur 6,75 öre i II och 4,5 öre i III kl. per km.

Biljettpris: Santrafiktaxa sid. 6, Tab. B. Sön- och Helgdagar tur och retur 6,75 öre i II och 4,5 öre i III kl. per km.

Mjölby-Hästholmens järnväg: Biljettpris per km. Enkel resa 6 öre i II och 4 öre i III kl. Sön- och helgdagar gäller enkel biljett fram och åter.

Mjölby-Hästholmens järnväg: Biljettpris per km. Enkel resa 6 öre i II och 4 öre i III kl. Sön- och helgdagar gäller enkel biljett fram och åter.

Mjölby-Hästholmens järnväg: Biljettpris per km. Enkel resa 6 öre i II och 4 öre i III kl. Sön- och helgdagar gäller enkel biljett fram och åter.

Mjölby-Hästholmens järnväg: Biljettpris per km. Enkel resa 6 öre i II och 4 öre i III kl. Sön- och helgdagar gäller enkel biljett fram och åter.

Mjölby-Hästholmens järnväg: Biljettpris per km. Enkel resa 6 öre i II och 4 öre i III kl. Sön- och helgdagar gäller enkel biljett fram och åter.

Biljettpris per km. Enkel resa 7 öre i II och 4 öre i III kl. Sön- och helgdagar gäller enkel biljett fram och åter.

Biljettpris per km. Enkel resa 7 öre i II och 4 öre i III kl. Sön- och helgdagar gäller enkel biljett fram och åter.

Biljettpris per km. Enkel resa 7 öre i II och 4 öre i III kl. Sön- och helgdagar gäller enkel biljett fram och åter.

Biljettpris per km. Enkel resa 7 öre i II och 4 öre i III kl. Sön- och helgdagar gäller enkel biljett fram och åter.

Biljettpris per km. Enkel resa 7 öre i II och 4 öre i III kl. Sön- och helgdagar gäller enkel biljett fram och åter.

Biljettpris per km. Enkel resa 7 öre i II och 4 öre i III kl. Sön- och helgdagar gäller enkel biljett fram och åter.

Biljettpris per km. Enkel resa 7 öre i II och 4 öre i III kl. Sön- och helgdagar gäller enkel biljett fram och åter.

Biljettpris per km. Enkel resa 7 öre i II och 4 öre i III kl. Sön- och helgdagar gäller enkel biljett fram och åter.

Biljettpris per km. Enkel resa 7 öre i II och 4 öre i III kl. Sön- och helgdagar gäller enkel biljett fram och åter.

Biljettpris per km. Enkel resa 7 öre i II och 4 öre i III kl. Sön- och helgdagar gäller enkel biljett fram och åter.

Biljettpris per km. Enkel resa 7 öre i II och 4 öre i III kl. Sön- och helgdagar gäller enkel biljett fram och åter.

Biljettpris per km. Enkel resa 7 öre i II och 4 öre i III kl. Sön- och helgdagar gäller enkel biljett fram och åter.

Biljettpris per km. Enkel resa 7 öre i II och 4 öre i III kl. Sön- och helgdagar gäller enkel biljett fram och åter.

Biljettpris per km. Enkel resa 7 öre i II och 4 öre i III kl. Sön- och helgdagar gäller enkel biljett fram och åter.

Biljettpris per km. Enkel resa 7 öre i II och 4 öre i III kl. Sön- och helgdagar gäller enkel biljett fram och åter.

Biljettpris per km. Enkel resa 7 öre i II och 4 öre i III kl. Sön- och helgdagar gäller enkel biljett fram och åter.

69 b. Åtvidaberg-Bjärke. Table with columns for station names (Fr. Västervik, Östra Centralb., Fr. Åtvidaberg, etc.) and train numbers.

74. Mariestad-Moholm, Forshem-Lidköping-Häkartorp. Table with columns for station names (Fr. Stockholm C. 21, Göteborg 21, Fr. Moholm, etc.) and train numbers.

75. Tun-Lidköping. Table with columns for station names (Fr. Mariestad, Svanrödjan, Julia, etc.) and train numbers.

70. Ringstorp-Linköping-Vadstena-Ödeshög. Table with columns for station names (Fr. Ringstorp, Ringås, Greby, etc.) and train numbers.

76. Lidköping-Häkartorps järnv. Table with columns for station names (Fr. Forshem, Hällekis, Hällekis Egendom, etc.) and train numbers.

76. Lidköping-Häkartorps järnv. Table with columns for station names (Fr. Lidköping, Fåbäck, Trufve, etc.) and train numbers.

77. V:a Göteborg-Skara-Mariestad-Gårdsjö, Tumleberg-Häkartorp (Lidköping). Table with columns for station names (Fr. Malmö 148, Hällesjö, Fr. V:a Göteborg, etc.) and train numbers.

77. V:a Göteborg-Skara-Mariestad-Gårdsjö, Tumleberg-Häkartorp (Lidköping). Table with columns for station names (Fr. Västergöt.-Göteborg, Fr. V:a Göteborg, etc.) and train numbers.

77. V:a Göteborg-Skara-Mariestad-Gårdsjö, Tumleberg-Häkartorp (Lidköping). Table with columns for station names (Fr. Stockholm C. 21, Örebro 21, Fr. Gårdsjö, etc.) and train numbers.

78. Fr. Åtvidaberg, Bjärke, Ringstorp, Vadstena, Ödeshög. Table with columns for station names and train numbers.

78. Fr. Åtvidaberg, Bjärke, Ringstorp, Vadstena, Ödeshög. Table with columns for station names and train numbers.

78. Fr. Åtvidaberg, Bjärke, Ringstorp, Vadstena, Ödeshög. Table with columns for station names and train numbers.

79. Fr. Åtvidaberg, Bjärke, Ringstorp, Vadstena, Ödeshög. Table with columns for station names and train numbers.

79. Fr. Åtvidaberg, Bjärke, Ringstorp, Vadstena, Ödeshög. Table with columns for station names and train numbers.

79. Fr. Åtvidaberg, Bjärke, Ringstorp, Vadstena, Ödeshög. Table with columns for station names and train numbers.

80. Fr. Åtvidaberg, Bjärke, Ringstorp, Vadstena, Ödeshög. Table with columns for station names and train numbers.

80. Fr. Åtvidaberg, Bjärke, Ringstorp, Vadstena, Ödeshög. Table with columns for station names and train numbers.

80. Fr. Åtvidaberg, Bjärke, Ringstorp, Vadstena, Ödeshög. Table with columns for station names and train numbers.

81. Fr. Åtvidaberg, Bjärke, Ringstorp, Vadstena, Ödeshög. Table with columns for station names and train numbers.

81. Fr. Åtvidaberg, Bjärke, Ringstorp, Vadstena, Ödeshög. Table with columns for station names and train numbers.

81. Fr. Åtvidaberg, Bjärke, Ringstorp, Vadstena, Ödeshög. Table with columns for station names and train numbers.

82. Fr. Åtvidaberg, Bjärke, Ringstorp, Vadstena, Ödeshög. Table with columns for station names and train numbers.

82. Fr. Åtvidaberg, Bjärke, Ringstorp, Vadstena, Ödeshög. Table with columns for station names and train numbers.

82. Fr. Åtvidaberg, Bjärke, Ringstorp, Vadstena, Ödeshög. Table with columns for station names and train numbers.

83. Fr. Åtvidaberg, Bjärke, Ringstorp, Vadstena, Ödeshög. Table with columns for station names and train numbers.

83. Fr. Åtvidaberg, Bjärke, Ringstorp, Vadstena, Ödeshög. Table with columns for station names and train numbers.

83. Fr. Åtvidaberg, Bjärke, Ringstorp, Vadstena, Ödeshög. Table with columns for station names and train numbers.

84. Fr. Åtvidaberg, Bjärke, Ringstorp, Vadstena, Ödeshög. Table with columns for station names and train numbers.

84. Fr. Åtvidaberg, Bjärke, Ringstorp, Vadstena, Ödeshög. Table with columns for station names and train numbers.

84. Fr. Åtvidaberg, Bjärke, Ringstorp, Vadstena, Ödeshög. Table with columns for station names and train numbers.

85. Fr. Åtvidaberg, Bjärke, Ringstorp, Vadstena, Ödeshög. Table with columns for station names and train numbers.

85. Fr. Åtvidaberg, Bjärke, Ringstorp, Vadstena, Ödeshög. Table with columns for station names and train numbers.

85. Fr. Åtvidaberg, Bjärke, Ringstorp, Vadstena, Ödeshög. Table with columns for station names and train numbers.

86. Fr. Åtvidaberg, Bjärke, Ringstorp, Vadstena, Ödeshög. Table with columns for station names and train numbers.

86. Fr. Åtvidaberg, Bjärke, Ringstorp, Vadstena, Ödeshög. Table with columns for station names and train numbers.

86. Fr. Åtvidaberg, Bjärke, Ringstorp, Vadstena, Ödeshög. Table with columns for station names and train numbers.

Gårdsjö Hotell Rekommenderas Ny regim. Rikstelefon: HOFVA 9 B.

73. Norrköping-Arkösund. Table with columns for station names (Fr. Stockholm 20 a, Göteborg 20 b, etc.) and train numbers.

Arkösund-Norrköping. Table with columns for station names (Fr. Arkösund, Örnebo, Jonsberg, etc.) and train numbers.

Vertical text on the right edge of the page, including page number 78 and additional notes.

78. Lidköping-Skara-Stenstorp. Biljettpolis per km. Enkel resa 7 öre i II och 4 öre i III kl. Tur- och retur (14 dagar) 60 % mer. I samtråk taxa B sid. 6.

80. Göteborg-Borås-Alfveta. Biljettpolis per km. Enkel resa 7 öre i II och 4 öre i III kl. Tur- och retur (14 dagar) 60 % mer. I samtråk taxa B sid. 6.

Alfveta-Borås-Göteborg. Biljettpolis per km. Enkel resa 7 öre i II och 4 öre i III kl. Tur- och retur (14 dagar) 60 % mer. I samtråk taxa B sid. 6.

83. Kolmården. Biljettpolis per km. Enkel resa 7 öre i II och 4 öre i III kl. Tur- och retur (14 dagar) 60 % mer. I samtråk taxa B sid. 6.

78 b. Skara-Timmersdala. Biljettpolis per km. Enkel resa 7 öre i II och 4 öre i III kl. Tur- och retur (14 dagar) 60 % mer. I samtråk taxa B sid. 6.

81. Varberg-Åtran-Kinnareds Järnväg. Se sid. 40. Biljettpolis per km. Enkel resa 6 öre i II och 4 öre i III kl. Tur- och retur (14 dagar) 60 % mer. I samtråk taxa B sid. 6.

82. Herrljunga-Borås-Varberg. Biljettpolis per km. Enkel resa 6 öre i II och 4 öre i III kl. Tur- och retur (14 dagar) 60 % mer. I samtråk taxa B sid. 6.

Virå-Kolmården. Biljettpolis per km. Enkel resa 6 öre i II och 4 öre i III kl. Tur- och retur (14 dagar) 60 % mer. I samtråk taxa B sid. 6.

79. Sköfde-Axvall. Biljettpolis per km. Enkel resa 6 öre i II och 4 öre i III kl. Tur- och retur (14 dagar) 60 % mer. I samtråk taxa B sid. 6.

82. Herrljunga-Borås-Varberg. Biljettpolis per km. Enkel resa 6 öre i II och 4 öre i III kl. Tur- och retur (14 dagar) 60 % mer. I samtråk taxa B sid. 6.

Virå-Kolmården. Biljettpolis per km. Enkel resa 6 öre i II och 4 öre i III kl. Tur- och retur (14 dagar) 60 % mer. I samtråk taxa B sid. 6.

Virå-Kolmården. Biljettpolis per km. Enkel resa 6 öre i II och 4 öre i III kl. Tur- och retur (14 dagar) 60 % mer. I samtråk taxa B sid. 6.

84. Uddevalla-Vänernsberg-Herrljunga.

Table with columns for station names (Fr. Bångsfors 86, Uddev.-Vänernsberg, Herrljunga, etc.) and fare amounts for different classes and distances.

Herrljunga-Vänernsberg-Uddevalla.

Table with columns for station names (Fr. Bångsfors 86, Herrljunga, Uddevalla, etc.) and fare amounts.

STADSHOTELLET ULRICEHAMN. Centralt beläget i vid St. torget. Innehavare: Karl E. Ekgrön rekommenderas. Fullständig rättigheter. Centralhoppvarmning. Elektrisk belysning. Telefon i resanderummen. Förstklassiga lokaler. Uppackeringsrum. GODT BORD. Ljusa och treliga rum från 1.50 till högre priser. I ULRICEHAMN.

87. Strömstad-Göteborg.

Table with columns for station names (Fr. Strömstad, Skee, Varv, Överby, etc.) and fare amounts.

Göteborg-Strömstad.

Table with columns for station names (Fr. Malmö 148, Göteborg, etc.) and fare amounts.

40 resanderum. Stora uppackeringsrum. Biljettpris enligt zontaxa B, sld. 6, med tillägg af 5 öre för enkel och 10 öre för tur- och returbiljetter när afståndet öfverstiger 2 zoner. Sön- o. Helgd. tur- o. retur 1/2 biljet i III kl.

89. Kornsjö-Mellerud.

Table with columns for station names (Fr. Kristiania, Moss, Fredrikstad, etc.) and fare amounts.

Mellerud-Kornsjö.

Table with columns for station names (Fr. Mellerud, Dalskog, etc.) and fare amounts.

86. Uddevalla-Bengtssfors.

Table with columns for station names (Fr. Göteborg, Strömstad, etc.) and fare amounts.

92. Jönköpings Ö.-Vireda.

Table with columns for station names (Fr. Jönköp.-Gripensborg, Fr. Jönköpingsö, etc.) and fare amounts.

Vireda-Jönköpings Ö.

Table with columns for station names (Fr. Vireda, Hultrom, etc.) and fare amounts.

87 a. Munkedals järnväg.

Table with columns for station names (Fr. Munkedal, Munkedals hamn, etc.) and fare amounts.

Huskvarna-Rosendala-Jönköpings Ö.

Table with columns for station names (Fr. Huskvarna, Rosendala, etc.) and fare amounts.

88. Lysekils järnväg se sid. 45.

Table with columns for station names (Fr. Lysekil, etc.) and fare amounts.

91. Falkenberg-Limmared se sid. 45.

Table with columns for station names (Fr. Falkenberg, Limmared, etc.) and fare amounts.

Jönköpings Ö.-Rosendala-Huskvarna.

Table with columns for station names (Fr. Jönköpings Ö., Rosendala, etc.) and fare amounts.

Uddevalla stads största och förnämsta Hôtel

GRAND HOTEL UDDEVALLA. CARL G BERGLIND 1905. Stora uppackeringsrum. Biljettpris enligt zontaxa B, sld. 6, med tillägg af 5 öre för enkel och 10 öre för tur- och returbiljetter när afståndet öfverstiger 2 zoner. Sön- o. Helgd. tur- o. retur 1/2 biljet i III kl.

Bengtssfors-Uddevalla.

Table with columns for station names (Fr. Uddevalla-Lelångens järnv. spår. 0.891, Fr. Bengtssfors, etc.) and fare amounts.

93. Falköping-Ranten-Landeryd.

Table with columns for station names (e.g., Stockholm C. 21 a, Örebro 23, 21 a, Hjo 66) and fare amounts.

Landeryd-Falköping-Ranten.

Table with columns for station names (e.g., Fr. Näsijö 95, Jönköp. Hamn 96, Värnamo 95) and fare amounts.

95. Näsijö-Halmstad.

Table with columns for station names (e.g., Fr. Stockholm 20 a, Näsijö 95, Halmstad-Näsijö) and fare amounts.

Halmstad-Näsijö.

Table with columns for station names (e.g., Fr. Malmö 148, Köpenh. H. (Nordh.), Helsingborg 147) and fare amounts.

94. Säfsjö-Hvetlanda-Mälilla.

Table with columns for station names (e.g., Fr. Malmö 20 b, Stockholm 20 a, Hvetlanda-Säfsjö) and fare amounts.

96. Jönköpings Hamn-Vaggeryd.

Table with columns for station names (e.g., Fr. Stockholm 20 a, 24, Göteborg S. J. 21 b) and fare amounts.

97. Smålands Anneberg-Ormaryd.

Table with columns for station names (e.g., Fr. Jönköping 24, 98, Näsijö 98) and fare amounts.

Ormaryd-Smålands Anneberg.

Table with columns for station names (e.g., Fr. Jönköping 24, 98, Näsijö 98) and fare amounts.

Mälilla-Hvetlanda-Säfsjö.

Table with columns for station names (e.g., Fr. Oskarshamn 98, Hvetlanda-Mälilla) and fare amounts.

98. Näsijö-Oskarshamn.

Table with columns for station names (e.g., Fr. Stockholm 20 a, Göteborg 21 b, Näsijö 95) and fare amounts.

99. Oskarshamn-Ruda.

Table with columns for station names (e.g., Fr. Oskarshamn 98, Ruda-Oskarshamn) and fare amounts.

Vaggeryd-Jönköpings Hamn.

Table with columns for station names (e.g., Fr. Stockholm 20 a, 95, Näsijö 95) and fare amounts.

Ruda-Oskarshamn.

Table with columns for station names (e.g., Fr. Berga 107, Kalmars 107) and fare amounts.

99. Oskarshamn-Ruda.

Table with columns for station names (e.g., Fr. Stockholm 20 a, Göteborg 21 b, Näsijö 95) and fare amounts.

99. Oskarshamn-Ruda.

Table with columns for station names (e.g., Fr. Stockholm 20 a, Göteborg 21 b, Näsijö 95) and fare amounts.

Oskarshamn-Näsijö.

Table with columns for station names (e.g., Fr. Oskarshamn 98, Näsijö-Oskarshamn) and fare amounts.

100. Älmhult-Olofström-Sölvesborg. Biljettpris; i lokaltrafik taxa J, sid. 6; i samtrafik nedanstående.

Sölvesborg-Olofström-Älmhult. Fr. Karlskrona 119, Ronneby 119, Karlskrona 119, Kristianstad 119, Malmö 20 b, 119.

105. Växjö-Virserum. Fr. Stockholm 20 a, 101, Göteborg B:s 80, 101, Malmö 20 b, 101.

Virserum-Växjö. Växjö-Virserum J, sprv. 0,891. Fr. Virserum, Hjärtstjärn, Mossstorp, Triabo, Hultnäs, Sisseshult, Åsheda, Flybo, Norrhult, Klafrestorp, Sandreda, Bråås, Sandreda, Klafrestorp, Norrhult, Flybo, Åsheda, Sisseshult, Evedal, Triabo, Mossstorp, Hjärtstjärn.

101 o. 102. Karlskrona-Växjö-Alfvesta. Fr. Ronneby 119, Karlskrona-Växjö, sprv. 1,435, Fr. Karlskrona, Sanna, Gullberna, Torsköra, Rådeby, Spjutsbygd, Näfragöl, Holmsjö, Fur, Saleboda, Visseljärda, Lännefors, Till Emmaboda, Till Kalmars 108, Fr. Kalmars 108, Fr. Emmaboda, Moshult, Skruf, Thugosjö, Till Lessebo, Till Kosta 110, Fr. Kosta 110, Fr. Lessebo, Hofmantorp, Näfragöl, Åryd, Billa, Till Växjö, Fr. Ronneby 119, Karlskrona 119, Virserum 105, Växjö-Alfvesta J, sprv. 1,435, Fr. Växjö, Råppe, Gemla, Till Alfvesta, Till Malmö 20 a, Göteborg B:s 80, Stockholm 20 b.

Alfvesta-Växjö-Karlskrona. Fr. Stockholm 20 a, Göteborg B:s 80, Malmö 20 b, Växjö-Alfvesta J, sprv. 1,435, Fr. Alfvesta, Gemla, Råppe, Till Växjö, Till Virserum 105, Karlskrona 103, 104, 119, Till Kalmars 108, Karlskrona-Växjö, sprv. 1,435, Fr. Växjö, Billa, Åryd, Näfragöl, Hofmantorp, Till Lessebo, Till Kosta 110, Fr. Kosta 110, Fr. Lessebo, Thugosjö, Skruf, Moshult, Till Emmaboda, Till Kalmars 108, Fr. Kalmars 108, Fr. Emmaboda, Lännefors, Visseljärda, Saleboda, Fur, Holmsjö, Näfragöl, Spjutsbygd, Rådeby, Torsköra, Gullberna, Sanna, Till Karlskrona 119, Till Ronneby 119.

106. Mönsterås-Grönskåra. Mönsterås järnväg, sprv. 0,891. Fr. Mönsterås, Norrbacken, Till Sandbäckshult, Till Kalmars 107, Berga 107, Fr. Berga 107, Kalmars 107, Fr. Sandbäckshult, Hvitsten, Abbotorp, Vackeröslätt, Knifvingaryd, Sandlåt, Ålsterbro, Ö. Hinhult, Fröskelås, Kråksmåla, Flåshult, Till Grönskåra, Mönsterås järnväg, sprv. 0,891, Fr. Grönskåra, Flåshult, Kråksmåla, Fröskelås, Ö. Hinhult, Ålsterbro, Sandlåt, Knifvingaryd, Vackeröslätt, Abbotorp, Hvitsten, Till Sandbäckshult, Till Kalmars 107, Berga 107, Fr. Berga 107, Kalmars 107, Fr. Sandbäckshult, Norrbacken, Till Mönsterås.

Grönskåra-Mönsterås. Mönsterås järnväg, sprv. 0,891, Fr. Grönskåra, Flåshult, Kråksmåla, Fröskelås, Ö. Hinhult, Ålsterbro, Sandlåt, Knifvingaryd, Vackeröslätt, Abbotorp, Hvitsten, Till Sandbäckshult, Till Kalmars 107, Berga 107, Fr. Berga 107, Kalmars 107, Fr. Sandbäckshult, Norrbacken, Till Mönsterås.

103. Växjö-Ronneby. Fr. Stockholm 20 a, 101, Göteborg B:s 80, Malmö 20 b, 101, Växjö-Tingsryds J, sprv. 1,067, Fr. Växjö, Bramstorp, Tegnaby, Krokvik, Ingelstad, Uråsa, Snappahem, Väckelsång, Till Kvarnamåla, Till Ryd 104, 116, Karlskrona 104, 116, Fr. Karlskrona 116, 104, Ryd 115, 104, Fr. Kvarnamåla, Till Tingsryd, Bredåkra-Tingsryds J, sprv. 1,067, Fr. Tingsryd, Hensmåla, Konga, Tattamåla, Vermanshult, Hallabro, Backaryd, Ettebro, Till Bredåkra, Till Karlskrona 119, Fr. Bredåkra, Djupadal, Ronneby, Ronneby hbr, Till Karlskrona 119.

Ronneby-Växjö. Fr. Karlskrona 119, Blekinge kustbanor, sprv. 1,067, Fr. Ronneby hbr, Djupadal, Till Bredåkra, Fr. Karlskrona 119, Bredåkra-Tingsryds J, sprv. 1,067, Fr. Bredåkra, Ettebro, Backaryd, Hallabro, Vermanshult, Tattamåla, Konga, Hensmåla, Till Tingsryd, Till Ryd 104, 116, Karlskrona 104, 116, Fr. Karlskrona 116, 104, Ryd 115, 104, Fr. Kvarnamåla, Väckelsång, Snappahem, Uråsa, Ingelstad, Krokvik, Tegnaby, Bramstorp, Till Växjö, Till Malmö 101, 20, Göteborg B:s 101, 80, Stockholm 101, 20 b.

107. Kalmars-Berga. Fr. Karlskrona 113, 112, Kalmars-Berga järnväg, sprv. 0,891, Fr. Kalmars, Kalmars Västra, Bergaby, Kläckeberga, Förlösa, Låckeby, Rockneby, Kåremo, Haraldsmåla, Ålem, Blomstermåla, Till Sandbäckshult, Till Mönsterås 106, Fr. Mönsterås 106, Fr. Mönsterås 105, Fr. Sandbäckshult, Hornb, Verlebo, Långemåla, Till Ruda, Till Oskarshamn 99, Fr. Oskarshamn 99, Fr. Ruda, Berga gård, Högsby, Till Berga, Till Oskarshamn 98, Västervik 98, 65, Näsby 98, Linköping 98, 69, Sthlm 98, 20 b, 21 a, Göteborg 98, 21 a.

Berga-Kalmars. Fr. Göteborg 21 a, 24, 98, Stockholm 20 a, 98 eller 20 a, 69, 98, Linköping 98, 69, Näsby 98, Västervik 65, 98, Oskarshamn 98, Kalmars-Berga järnväg, sprv. 0,891, Fr. Berga, Högsby, Berga gård, Till Ruda, Till Oskarshamn 99, Fr. Oskarshamn 99, Fr. Ruda, Långemåla, Verlebo, Hornb, Sandbäckshult, Till Mönsterås 106, Fr. Mönsterås 106, Fr. Mönsterås 105, Fr. Sandbäckshult, Blomstermåla, Ålem, Haraldsmåla, Kåremo, Rockneby, Låckeby, Förlösa, Kläckeberga, Bergaby, Kalmars Västra, Till Kalmars.

104. Norraryd-Kvarnamåla. Fr. Karlskrona 116, Ryd 116, Vislanda 116, Hönshytte-Kvarnamåla järnväg, sprv. 1,067, Fr. Norraryd, Blådingholm, Sjöryd, Urshult, Rösåla, Till Kvarnamåla, Till Tingsryd 103, Växjö 103.

Kvarnamåla-Norraryd. Fr. Växjö 103, Hönshytte-Kvarnamåla järnväg, sprv. 1,067, Fr. Kvarnamåla, Rösåla, Urshult, Sjöryd, Blådingholm, Till Norraryd, Till Vislanda 116, Ryd 116, Karlskrona 116.

107. Kalmars-Berga. Fr. Karlskrona 113, 112, Kalmars-Berga järnväg, sprv. 0,891, Fr. Kalmars, Kalmars Västra, Bergaby, Kläckeberga, Förlösa, Låckeby, Rockneby, Kåremo, Haraldsmåla, Ålem, Blomstermåla, Till Sandbäckshult, Till Mönsterås 106, Fr. Mönsterås 106, Fr. Mönsterås 105, Fr. Sandbäckshult, Hornb, Verlebo, Långemåla, Till Ruda, Till Oskarshamn 99, Fr. Oskarshamn 99, Fr. Ruda, Berga gård, Högsby, Till Berga, Till Oskarshamn 98, Västervik 98, 65, Näsby 98, Linköping 98, 69, Sthlm 98, 20 b, 21 a, Göteborg 98, 21 a.

Berga-Kalmars. Fr. Göteborg 21 a, 24, 98, Stockholm 20 a, 98 eller 20 a, 69, 98, Linköping 98, 69, Näsby 98, Västervik 65, 98, Oskarshamn 98, Kalmars-Berga järnväg, sprv. 0,891, Fr. Berga, Högsby, Berga gård, Till Ruda, Till Oskarshamn 99, Fr. Oskarshamn 99, Fr. Ruda, Långemåla, Verlebo, Hornb, Sandbäckshult, Till Mönsterås 106, Fr. Mönsterås 106, Fr. Mönsterås 105, Fr. Sandbäckshult, Blomstermåla, Ålem, Haraldsmåla, Kåremo, Rockneby, Låckeby, Förlösa, Kläckeberga, Bergaby, Kalmars Västra, Till Kalmars.

Järnvägshotellet, Alfvesta (beläget invid järnvägsstationen). Förstklassiga rum från 1.50 till högre priser. Uppacknings-salar. Elektriskt ljus. Vaktmästare möter vid alla tåg. Rikstelefon 33.

108. Emmaboda—Kalmar.

Table with columns for routes (Fr. Karlskrona, Malmö, Göteborg, etc.), distances, and fares. Includes sub-tables for 'I lokal- o. samtrafik tillämpas taxa B sid. 6.' and 'Biljettpolis Enkel Sönd.-b.'.

Kalmar—Emmaboda.

Table with columns for routes (Fr. Karlskrona, Torsås, Gäddede, etc.), distances, and fares. Includes sub-tables for 'I lokal- o. samtrafik tillämpas taxa B sid. 6.' and 'Biljettpolis Enkel Sönd.-b.'.

109. Nybro—Säfsjöström.

Table with columns for routes (Fr. Kalmar, Nybro, Säfsjöström, etc.), distances, and fares. Includes sub-tables for 'I lokal- och samtrafik tillämpas taxa B sid. 6.' and 'Biljettpolis Enkel Sönd.-b.'.

110. Målerås—Lessebo. Lessebo—Målerås.

Table with columns for routes (Fr. Nybro, Målerås, Lessebo, etc.), distances, and fares. Includes sub-tables for 'Biljettpolis Enkel Sönd.-b.' and 'I lokal- och samtrafik tillämpas taxa B sid. 6.'.

112. Kalmar—Torsås.

Table with columns for routes (Fr. Näsålg, Torsås, Kalmar, etc.), distances, and fares. Includes sub-tables for 'Biljettpolis Enkel Sönd.-b.' and 'I lokal- och samtrafik tillämpas taxa B sid. 6.'.

Torsås—Kalmar.

Table with columns for routes (Fr. Torsås, Kalmar, etc.), distances, and fares. Includes sub-tables for 'Biljettpolis Enkel Sönd.-b.' and 'I lokal- och samtrafik tillämpas taxa B sid. 6.'.

113. Bergkvara—Torsås—Karlskrona.

Table with columns for routes (Fr. Bergkvara, Torsås, Karlskrona, etc.), distances, and fares. Includes sub-tables for 'Biljettpolis Enkel Sönd.-b.' and 'I lokal- och samtrafik tillämpas taxa B sid. 6.'.

114, 116. Karlshamn—Vislanda—Bolmen—Halmstad.

Large table with columns for routes (Fr. Karlshamn, Vislanda, Bolmen, Halmstad, etc.), distances, and fares. Includes sub-tables for 'Biljettpolis Enkel Sönd.-b.' and 'I lokal- och samtrafik tillämpas taxa B sid. 6.'.

117. Ålmeboda—Nättrabyhamn.

Table with columns for routes (Fr. Ålmeboda, Nättrabyhamn, etc.), distances, and fares. Includes sub-tables for 'Biljettpolis Enkel Sönd.-b.' and 'I lokal- och samtrafik tillämpas taxa B sid. 6.'.

118. Ljungbyholm—Påryd.

Table with columns for routes (Fr. Kalmar, Ljungbyholm, Påryd, etc.), distances, and fares. Includes sub-tables for 'Biljettpolis Enkel Sönd.-b.' and 'I lokal- och samtrafik tillämpas taxa B sid. 6.'.

Karlskrona—Torsås—Bergkvara.

Table with columns for routes (Fr. Alfvesta, Bergkvara, Torsås, etc.), distances, and fares. Includes sub-tables for 'Biljettpolis Enkel Sönd.-b.' and 'I lokal- och samtrafik tillämpas taxa B sid. 6.'.

Halmstad—Bolmen—Vislanda—Karlshamn.

Table with columns for routes (Fr. Halmstad, Bolmen, Vislanda, Karlshamn, etc.), distances, and fares. Includes sub-tables for 'Biljettpolis Enkel Sönd.-b.' and 'I lokal- och samtrafik tillämpas taxa B sid. 6.'.

Nättrabyhamn—Ålmeboda.

Table with columns for routes (Fr. Nättrabyhamn, Ålmeboda, etc.), distances, and fares. Includes sub-tables for 'Biljettpolis Enkel Sönd.-b.' and 'I lokal- och samtrafik tillämpas taxa B sid. 6.'.

Påryd—Ljungbyholm.

Table with columns for routes (Fr. Påryd, Ljungbyholm, etc.), distances, and fares. Includes sub-tables for 'Biljettpolis Enkel Sönd.-b.' and 'I lokal- och samtrafik tillämpas taxa B sid. 6.'.

Åstedts förklassiga Pensionat. Centralt beläget, Storgatan 25, Kalmar. Ligt och hemtrefligt. Billiga priser. Godt bord.

Ö.S.: Söndagsbiljetter, gällande inköpsdagen, försäljas mot 60 % förhöjning & enkel biljett.

Ö.S.: Söndagsbiljetter, gällande inköpsdagen, försäljas mot 60 % förhöjning & enkel biljett.

Ö.S.: Söndagsbiljetter, gällande inköpsdagen, försäljas mot 60 % förhöjning & enkel biljett.

Ö.S.: Söndagsbiljetter, gällande inköpsdagen, försäljas mot 60 % förhöjning & enkel biljett.

Ö.S.: Söndagsbiljetter, gällande inköpsdagen, försäljas mot 60 % förhöjning & enkel biljett.

Ö.S.: Söndagsbiljetter, gällande inköpsdagen, försäljas mot 60 % förhöjning & enkel biljett.

Ö.S.: Söndagsbiljetter, gällande inköpsdagen, försäljas mot 60 % förhöjning & enkel biljett.

Vertical text on the right edge of the page, likely a page number or additional reference.

Table 119: Karlskrona-Kristianstad. Includes routes like Fr. Emmaboda 102, Fr. Karlskrona, Fr. Kalmar 112, 113, Fr. Gullberga, Fr. Nättraby, Fr. Almedåla 117, Fr. Ronneby, Fr. Bredåkra, Fr. Västbo 103, Fr. Stockholm 20 a, 101, 103, Fr. Bredåkra, Fr. Hårsjön, Fr. Bräkne-Hoby, Fr. Kullåkra, Fr. Mårserum, Fr. Trensrum, Fr. Karlshamn, Fr. Vistanda 116, Fr. Karlshamn, Fr. Hårsryd, Fr. Vekorum, Fr. Mörrum, Fr. Gustafstorp, Fr. Sandbäck, Fr. Olofström se nedan, Fr. Olofström se nedan, Fr. Sandbäck, Fr. Bredåkra, Fr. Djupadal, Fr. Ronneby hälsobrunn, Fr. Ronneby hälsobrunn, Fr. Ålmhult 100, Fr. Sölvesborg, Fr. Vafjö, Fr. Bromölla, Fr. Gualöf, Fr. Bäckaskog, Fr. Fjällkinge, Fr. Nosaby, Fr. Eslöf 127, Fr. Malmö 124, 20 a, Fr. Köpenhamn, Fr. Helsingborg C. 124, 142, Fr. Helsingborg C. 124, 20 b.

Table 120: Kristianstad-Karlskrona. Includes routes like Fr. Stockholm C. 20 a, 124, Fr. Helsingborg C. 142, 124, Fr. Köpenhamn, Fr. Malmö 20, 124, Fr. Helsingborg C. 124, Fr. Helsingborg C. 137, 127, Fr. Helsingborg C. 137, 127, Fr. Köpenhamns hamn, Fr. Malmö 20, 127, Fr. Eslöf 127, Fr. Kristianstad, Fr. Nosaby, Fr. Fjällkinge, Fr. Bäckaskog, Fr. Gualöf, Fr. Bromölla, Fr. Vafjö, Fr. Sölvesborg, Fr. Ålmhult 100, Fr. Sölvesborg, Fr. Gammalstorp, Fr. Ryedal, Fr. Sandbäck, Fr. Olofström se nedan, Fr. Olofström se nedan, Fr. Sandbäck, Fr. Gustafstorp, Fr. Mörrum, Fr. Vekorum, Fr. Hårsryd, Fr. Karlshamn, Fr. Vistanda 116, Fr. Vistanda 116, Fr. Karlshamn, Fr. Trensrum, Fr. Mårserum, Fr. Kullåkra, Fr. Bräkne-Hoby, Fr. Hårsjön, Fr. Bredåkra, Fr. Djupadal, Fr. Ronneby hälsobrunn, Fr. Ronneby hälsobrunn, Fr. Ronneby, Fr. Lefvalunda, Fr. Edestad, Fr. Johannishus, Fr. Nättraby, Fr. Almedåla 117, Fr. Ålmhult 100, Fr. Sölvesborg, Fr. Vafjö, Fr. Bromölla, Fr. Gualöf, Fr. Bäckaskog, Fr. Fjällkinge, Fr. Nosaby, Fr. Eslöf 127, Fr. Malmö 124, 20 a, Fr. Köpenhamn, Fr. Helsingborg C. 124, 142, Fr. Helsingborg C. 124, 20 b.

Table 121: Sandbäck-Olofström. Includes routes like Fr. Karlshamn, Fr. Sölvesborg, Fr. Sandbäck, Fr. Kytting, Fr. Grånung, Fr. Jämshög, Fr. Rådjö, Fr. Holje, Fr. Olofström.

Table 122: Olofström-Sandbäck. Includes routes like Fr. Olofström, Fr. Holje, Fr. Rådjö, Fr. Grånung, Fr. Kytting, Fr. Sandbäck, Fr. Sölvesborg, Fr. Karlshamn.

Table 123: Ronneby-Ronneby redd. Includes routes like Fr. Ronneby, Fr. Ronneby hälsobrunn, Fr. Ronnebyredd, Fr. Ronnebyredd, Fr. Ronneby hälsobrunn, Fr. Ronneby.

Se Aktie-Bol. Stockholms Handelsbanks annons på Statens Järnvägsbiljetter. Vänd på biljetten! 126. Hör-Hörby. Includes routes like Fr. Malmö 20 b, Fr. Lund 20 b, Fr. Hör-Hörby järnv., Fr. Hör-Hörby, Fr. Hör-Hörby järnv., Fr. Hör-Hörby, Fr. Hör-Hörby järnv., Fr. Hör-Hörby.

Table 123: Kristianstad-Ålmhult. Includes routes like Fr. Kristianstad-Hässleholms J., Fr. Kristianstad, Fr. Rödåled, Fr. Bålsby, Fr. Österslöf, Fr. Ekostad, Fr. Gärrö, Fr. Arkelstorp, Fr. Kaffatorp, Fr. Immeln, Fr. Tubbary, Fr. Hylla, Fr. Sibbhult, Fr. Röena, Fr. Glimåkra, Fr. Östard, Fr. Boalt, Fr. Kråbbleboda, Fr. Hultaberg, Fr. Loshult, Fr. Malmö, Fr. Wästbo 102, Fr. Stockholm 20 b.

Table 124: Ålmhult-Kristianstad. Includes routes like Fr. Wästbo 102, Fr. Stockholm 20 a, Fr. Kristianstad-Hässleholms J., Fr. Ålmhult, Fr. Loshult, Fr. Hultaberg, Fr. Kråbbleboda, Fr. Boalt, Fr. Östard, Fr. Glimåkra, Fr. Röena, Fr. Sibbhult, Fr. Hylla, Fr. Tubbary, Fr. Immeln, Fr. Kaffatorp, Fr. Arkelstorp, Fr. Gärrö, Fr. Ekostad, Fr. Österslöf, Fr. Bålsby, Fr. Rödåled, Fr. Kristianstad.

Sång- & Praktfåglar! Burar och alla tillbehör samt prima rensadt fågel-frö. Illustr. priskurant mot porto. Axel Cohns Fågel-, Bur- & Fröhandel, Mästersamuelsgatan 54, Stockholm. Två minuter från Centralstationen. Includes image of a bird.

Table 124: Kristianstad-Hässleholm. Includes routes like Fr. Karlskrona 119, Fr. Ronneby 119, Fr. Karlshamn 119, Fr. Sölvesborg 119, Fr. Åhus hamn 125, Fr. Kristianstad-Hässleholms J., Fr. Kristianstad, Fr. Karpalund, Fr. Önnestad, Fr. Fridhem, Fr. Vinslöf, Fr. Ignaberga, Fr. Attarp, Fr. Rönne, Fr. Hässleholm, Fr. Göteborg 142, 148, 80, 20, Fr. Stockholm 20 b, Fr. Helsingborg C. 142, Fr. Landskrona 20 137, Fr. Malmö 20 a, Fr. Köpenhamn, Fr. Helsingborg, Fr. Malmö.

Table 125: Hässleholm-Kristianstad. Includes routes like Fr. Köpenhamn, Fr. Helsingborg, Fr. Malmö 20 b, Fr. Landskrona 137, 20, Fr. Helsingborg C. 142, Fr. Stockholm 20 a, Fr. Göteborg 148, 142, 80, Fr. Kristianstad-Hässleholms J., Fr. Hässleholm, Fr. Rönne, Fr. Attarp, Fr. Ignaberga, Fr. Vinslöf, Fr. Fridhem, Fr. Önnestad, Fr. Karpalund, Fr. Kristianstad, Fr. Åhus hamn, Fr. Sölvesborg 119, Fr. Karlshamn 119, Fr. Ronneby 119, Fr. Karlskrona 119.

EXTRASEX CIGARRCIGARRETTOR. Includes image of a bird and text about cigars.

Table 125: Kristianstad-Åhus hamn. 22 Juni-17 Augusti. Includes routes like Fr. Stockholm 20, 124, Fr. Göteborg 148, 147, 142, 124, Fr. Helsingborg 142, 124, Fr. Kristianstad-Hässleholms J., Fr. Kristianstad, Fr. Hammar, Fr. Viby, Fr. Rinkaby, Fr. Horna, Fr. Åhus hamn, Fr. Göteborg 148, 147, 142, 124, Fr. Stockholm 124, 20.

127. Kristianstad—Eslöf.

Table with columns for routes (Fr. Kalmar via Torås, Fr. Kristianstad, Fr. Långebro, etc.) and fares for various classes.

Eslöf—Kristianstad.

Table with columns for routes (Fr. Köpenhamn, Fr. Eslöf, Fr. Långebro, etc.) and fares.

133. Charlottenlund—Skivarp.

Table with columns for routes (Fr. Malmö W 135, Fr. Ystad, Fr. Köpingebro, etc.) and fares.

128. Tollarp—Åhus.

Table with columns for routes (Fr. Ystad, Fr. Köpingebro, Fr. Svinstorp, etc.) and fares.

134. Ystad—Tomelilla.

Table with columns for routes (Fr. Ystad, Fr. Köpingebro, Fr. Svinstorp, etc.) and fares.

Tomelilla—Ystad.

Table with columns for routes (Fr. Tomelilla, Fr. Svinstorp, Fr. Köpingebro, etc.) and fares.

Eslöf—Ystad.

Table with columns for routes (Fr. Malmö 20 a, Fr. Stockholm C. 20 a, Fr. Landskrona 137, etc.) and fares.

129. Hästveda—Långebro (Kristianstad)—Brösarp.

Table with columns for routes (Fr. Stockholm 20 a, Fr. Ålmhult 20 a, Fr. Hästveda, etc.) and fares.

Brösarp—Långebro (Kristianstad)—Hästveda.

Table with columns for routes (Fr. Brösarp, Fr. Hästveda, Fr. Långebro, etc.) and fares.

135. Malmö—Ystad.

Table with columns for routes (Fr. Stockholm 20 a, Fr. Göteborg 140, Fr. Malmö—Ystad, etc.) and fares.

131. Ystad—Brösarp.

Table with columns for routes (Fr. Malmö V. 135, Fr. Ystad—Eslöfs järnväg, Fr. Ystad, etc.) and fares.

Brösarp—Ystad.

Table with columns for routes (Fr. Ystad—Brösarps järnväg, Fr. Brösarp, Fr. Hästveda, etc.) and fares.

Ystad—Malmö.

Table with columns for routes (Fr. Tomelilla 134, Fr. Malmö—Ystad, Fr. Charlottenlund, etc.) and fares.

132. Ystad—Gärnsås—St Olof.

Table with columns for routes (Fr. Malmö V. 135, Fr. Ystad—Gärnsås—St Olofs järnväg, Fr. Ystad, etc.) and fares.

St Olof—Gärnsås—Ystad.

Table with columns for routes (Fr. Långebro (Kristianstad) 129, Fr. Ystad—Gärnsås—St Olofs järnväg, Fr. St Olof, etc.) and fares.

Ystad—Malmö.

Table with columns for routes (Fr. Charlottenlund, Fr. Rydgård, Fr. Skurup, etc.) and fares.

136. Östratorp-Böringe. Table with columns for station names (Böringe-Östrat. J., spårv. 1,435, Fr. Östratorp, Till Klagstorp, etc.) and rows for kilometers (3, 6, 8, 11, 14, 16, 19, 22) and ticket prices (Enkel ressa, Biljettspris).

Böringe-Östratorp. Table with columns for station names (Fr. Malmö V. 135, Ystad 135, Böringe-Östrat. J., spårv. 1,435, Fr. Böringe, etc.) and rows for kilometers (3, 6, 8, 11, 14, 16, 19, 22) and ticket prices.

Eslöf-Landskrona och Hälsingborg. Table with columns for station names (Fr. Stockholm 20, Landskr. o. Hälsingb. J., spårv. 1,435, Fr. Eslöf, etc.) and rows for kilometers (5, 10, 15, 20, 25, 30) and ticket prices.

137. Hälsingborg och Landskrona-Eslöf. Table with columns for station names (Fr. Kristiania 0, Göteborg B:a 148, Angelholm 147, etc.) and rows for kilometers (3, 6, 10, 15, 20, 25, 30) and ticket prices.

Eslöf-Landskrona och Hälsingborg. Table with columns for station names (Fr. Stockholm 20, Landskr. o. Hälsingb. J., spårv. 1,435, Fr. Eslöf, etc.) and rows for kilometers (5, 10, 15, 20, 25, 30) and ticket prices.

Eslöf-Landskrona och Hälsingborg. Table with columns for station names (Fr. Stockholm 20, Landskr. o. Hälsingb. J., spårv. 1,435, Fr. Eslöf, etc.) and rows for kilometers (5, 10, 15, 20, 25, 30) and ticket prices.

139. Veinge-Markaryd-Hässleholm. Table with columns for station names (Fr. Göteborg B:a 148, Halmstad 148, Laholm 148, etc.) and rows for kilometers (7, 15, 20, 25, 30) and ticket prices.

Hässleholm-Markaryd-Veinge. Table with columns for station names (Fr. Malmö 20 b, Kristianstad 124, Hässleholm-Markaryd, etc.) and rows for kilometers (5, 10, 15, 20, 25, 30) and ticket prices.

Hälsingborg-Råå-Ramlösa järnväg. 141 Elektriska motorståg. Table with columns for station names (Fr. Hälsingborg, Råå, Ramlösa) and rows for kilometers (5, 10, 15, 20, 25, 30) and ticket prices.

140. Klippan-Eslöf. Table with columns for station names (Fr. Hälsingborg C. 142, Hälsingborg 142, Angelholm S. J. 144, etc.) and rows for kilometers (7, 10, 14, 19, 24, 31, 37, 40) and ticket prices.

Eslöf-Klippan. Table with columns for station names (Fr. Ystad 134, Malmö 20 b, Lund, etc.) and rows for kilometers (5, 10, 15, 20, 25, 30) and ticket prices.

81. Varberg-Ätran-Kinnared. Table with columns for station names (Fr. Varberg, Trälöv, Halmstad, etc.) and rows for kilometers (5, 7, 10, 14, 17, 21, 26, 37) and ticket prices.

142. Hälsingborg-Hässleholms järnvägs tidtabell se sid. 41. 143. Landskrona-Käflinge-Sjöbo. Table with columns for station names (Landskrona-Käflinge järnv., spårv. 1,435, Fr. Landskrona, etc.) and rows for kilometers (5, 7, 10, 12, 15, 17, 21) and ticket prices.

Sjöbo-Käflinge-Landskrona. Table with columns for station names (Fr. Sjöbo, Käflinge, Landskrona) and rows for kilometers (5, 7, 10, 12, 15, 17, 21) and ticket prices.

Kinnared-Ätran-Varberg. Table with columns for station names (Fr. Kinnared, Ätran, Varberg) and rows for kilometers (5, 7, 10, 12, 15, 17, 21) and ticket prices.

142. Hässleholm-Hälsingborg.

Table with columns for routes (Fr. Stockholm C. 20 a, Jönköping 24, 20 b, Malmö 20 b, Kristianstad 124), stations (Hälsingborg, Hässleholm, Tullinge, etc.), and times.

Billeholm-Bjuf.

Table with columns for routes (Fr. Billeholm, Bjuf), stations (Billeholm, Bjuf), and times.

STOCKHOLMS TRANSPORT- OCH BOGSERINGS AKTIEBOLAG.

Kontor: Stadsgården 14 & 16. verkställer bogseringar och prämtransporter i svenska Innanvatten och på Östersjön samt utför varlsarbeten. Telefoner: Riks 136, 6546. Allm. 30500, 3843. Telegrafadress: Transportbolag.

Hälsingborg-Hässleholm.

Table with columns for routes (Fr. Berlin (Stett.) via Gjedser, Hamburg H., Lübeck, Köpenhamn Nordbang, etc.), stations (Hälsingborg, Hässleholm, Tullinge, etc.), and times.

Bjuf-Billeholm.

Table with columns for routes (Fr. Billeholm, Bjuf), stations (Billeholm, Bjuf), and times.

145. Trälleborg-Lund-Kälinge.

Table with columns for routes (Fr. Trälleborg N., Fjärdingslöf, Ahlstad, Marieberg, Svedala, etc.), stations (Trälleborg, Lund, Kälinge), and times.

Kälinge-Lund-Trälleborg.

Table with columns for routes (Fr. Göteborg B:s 148, Halmstad 148, Ängelholm 148, Hälsingborg C. 137, 148, Landskrona 143, etc.), stations (Kälinge, Lund, Trälleborg), and times.

144. Ängelholm-Klippan.

Table with columns for routes (Fr. Båstad, Göteborg, Halmstad 148, Skällderuiken 148, Malmö 148, Köpen. (Nordb.), Hälsingborg F. 147, etc.), stations (Ängelholm, Klippan), and times.

146. Värnamo-Åstorp (Hälsingborg C.).

Table with columns for routes (Fr. Stockholm 20 a, 95, Näsby 95, Jönköpings H. 95, 95, Göteborg 80, Alfvesta 80, Skåne-Småtlands järnväg, etc.), stations (Värnamo, Åstorp), and times.

(Hälsingborg C.)-Åstorp-Värnamo.

Table with columns for routes (Fr. Berlin (Stett.) v. Gjedser, Hamburg, Lübeck, Köpenhamn Nordbang, etc.), stations (Hälsingborg C., Åstorp, Värnamo), and times.

147. Ängelholm-Hälsingborg.

Hälsingborg-Ängelholm.

Medf. ej personv. d. 27/6, 7/6, 12/7, 9/8, 12/8.

Table with columns for routes (Fr. Kristiania, Göteborg B:s, Varberg 148, Halmstad 148, Klippan 144) and fares for various classes (I, II, III).

Table with columns for routes (Fr. Hamburg H., Kiel, Berlin Stett., Hamburg H., Köpenhamn Österbro, Helsingör, Köpenhamn Österbro, Helsingör) and fares.

148. Göteborg-Malmö-Trällebörg-Sassnitz.

Sassnitz-Trällebörg-Malmö-Göteborg.

Main table for routes between Göteborg, Malmö, Trällebörg, and Sassnitz. Includes sub-sections for 'Billighetsresor till Stockholm se sid. 46.' and 'Anvisningar rörande pingst- och midsommartrafiken se sid. 46.'.

Main table for routes between Sassnitz, Trällebörg, Malmö, and Göteborg. Includes sub-sections for 'Billighetsresor till Stockholm se sid. 46.' and 'Direkta vagnar och sofvagnar se sid. 12.'

Vertical text: Biljettpriis enligt zontaxa, se tab. A sid. 6. Den 1/6, 2/6, 3/6, 4/6, 5/6 samt därefter alla sönd. t. o. m. 21/6 6/6.

Medf. ej personv. sönd. den 10/6, 8/6, 10/7, 10/8, 14/8.

149. Barsebäckshamn—Käflinge.

Table with columns for station names (Käflinge, Barsebäckshamn) and ticket prices for various routes.

Käflinge—Barsebäckshamn.

Table with columns for station names (Käflinge, Barsebäckshamn) and ticket prices.

Biljettpris å Käflinge-Barsebäckshamn.

Table showing ticket prices for routes between Käflinge and Barsebäckshamn.

150 1/2. Mölle—Höganäs N.

Table with columns for station names (Mölle, Höganäs N.) and ticket prices.

150. Åstorp—Höganäs.

Table with columns for station names (Åstorp, Höganäs) and ticket prices.

Höganäs—Åstorp.

Table with columns for station names (Höganäs, Åstorp) and ticket prices.

Höganäs N.—Mölle.

Table with columns for station names (Höganäs N., Mölle) and ticket prices.

Er reskamrat bör vara GÖTEBORGS AFTONBLAD. Treffligast — snabbast.

151. Landskrona—Billesholms Gr.

Table with columns for station names (Landskrona, Billesholms Gr.) and ticket prices.

Billesholms Gr.—Landskrona.

Table with columns for station names (Billesholms Gr., Landskrona) and ticket prices.

152. Lund—Bjærrød.

Table with columns for station names (Lund, Bjærrød) and ticket prices.

Bjærrød—Lund.

Table with columns for station names (Bjærrød, Lund) and ticket prices.

Lunds södra—Harlösa.

Table with columns for station names (Lunds södra, Harlösa) and ticket prices.

153. Harlösa—Lunds södra.

Table with columns for station names (Harlösa, Lunds södra) and ticket prices.

Simrishamn—Malmö och Bjærsjölagård—Dalby.

Table with columns for station names (Simrishamn, Malmö, Bjærsjölagård, Dalby) and ticket prices.

Malmö—Trälleborg.

Table with columns for station names (Malmö, Trälleborg) and ticket prices.

154. Malmö—Simrishamn och Dalby—Bjærsjölagård.

Large table with columns for station names (Malmö, Simrishamn, Dalby, Bjærsjölagård) and ticket prices.

Trälleborg—Malmö.

Table with columns for station names (Trälleborg, Malmö) and ticket prices.

155. Malmö—Trälleborg.

Table with columns for station names (Malmö, Trälleborg) and ticket prices.

155. Malmö—Trälleborg.

Table with columns for station names (Malmö, Trälleborg) and ticket prices.

Trälleborg—Malmö.

Table with columns for station names (Trälleborg, Malmö) and ticket prices.

Tab. 155.

Table with columns for station names (Trälleborg, Sassnitz, Angfärja) and ticket prices.

157. Malmö-Limhamn.

Table for Malmö-Limhamn railway line. Columns include station names (Fr. Malmö, Ribersborg, Bellevue, Till Limhamn) and fare prices for different classes (0.15, 0.15, 0.15).

Se Aktie-Bol. Stockholms Handelsbanks annons på Statens Järnvägsbiljetter. Vänd på Biljetten!

Limhamn-Malmö.

Table for Limhamn-Malmö railway line. Columns include station names (Fr. Limhamn, Bellevue, Ribersborg, Till Malmö) and fare prices.

158. Malmö-Trälleborg-Rydsgård.

Table for Malmö-Trälleborg-Rydsgård railway line. Columns include station names, fare prices, and additional information like 'Går endast juni-aug.' and 'Går alla dagar'.

Rydsgård-Trälleborg-Malmö.

Table for Rydsgård-Trälleborg-Malmö railway line. Columns include station names, fare prices, and additional information like 'Dagl. 1/6-31/6' and 'Går endast juni-aug.'.

159. Tygelsjö-Klagshamn.

Table for Tygelsjö-Klagshamn railway line. Columns include station names, fare prices, and additional information like 'Går endast under juni-aug. 1913.' and 'Går alla dagar'.

Klagshamn-Tygelsjö.

Table for Klagshamn-Tygelsjö railway line. Columns include station names, fare prices, and additional information like 'Går endast under juni-aug. 1913.' and 'Går alla dagar'.

160. Malmö-Genarp.

Table for Malmö-Genarp railway line. Columns include station names, fare prices, and additional information like 'Biljettpris pr km: Enkel resa 6 öre I och 3,5 öre II kl.' and 'I sammanlagt taxa B sid. 6 (med II kl. afgift för resa I kl.)'.

Genarp-Malmö.

Table for Genarp-Malmö railway line. Columns include station names, fare prices, and additional information like 'Biljettpris pr km: Enkel resa 6 öre I och 3,5 öre II kl.' and 'I sammanlagt taxa B sid. 6 (med II kl. afgift för resa I kl.)'.

Gotlands järnvägar i samtrafik med fastlandets järnvägar öfver Nynäshamn. Gäller från och med den 1 juni 1913.

161. Tingstade-Burgsvik.

Table for Gotlands railway lines including Tingstade-Burgsvik, Burgsvik-Tingstade, and other routes. Columns include station names, fare prices, and additional information like 'Biljettpris för Gotlands Järnvägar. Zontaxa'.

162. Klintehamn-Roma.

Table for Klintehamn-Roma railway line. Columns include station names, fare prices, and additional information like 'Biljettpris för Gotlands Järnvägar. Zontaxa'.

163. Slite-Roma.

Table for Slite-Roma railway line. Columns include station names, fare prices, and additional information like 'Biljettpris för Gotlands Järnvägar. Zontaxa'.

164. Ronehamn-Hemse.

Table for Ronehamn-Hemse railway line. Columns include station names, fare prices, and additional information like 'Biljettpris för Gotlands Järnvägar. Zontaxa'.

© Till Visby hamn går lokaltåg i förbindelse med tåg N:2 endast de dagar då rosande finnes som köpt biljett till stationer på fastlandet öfver Nynäshamn.

91. Falkenberg-Limmared. Table with columns for routes (Fr. Göteborg B:s 148, Falkenb. j. spårv. 0,891, etc.) and fares for various stations like Vinberg, Vessigebro, etc.

Limmared-Falkenberg. Table with columns for routes (Fr. Göteborg 80, Borås N. 80, etc.) and fares for stations like Tranemo, Uddebo, etc.

128. Tollarp-Åhus. Table with columns for routes (Fr. Malmö 20, 127, etc.) and fares for stations like Östra Skånes J., spårv. 1,435, etc.

Åhus-Tollarp. Table with columns for routes (Fr. Åhus, Ripa, etc.) and fares for stations like Ripa, Hårnestad, etc.

88. Munkedal-Lysekil. Table with columns for routes (Fr. Stockholm 21 a, 87, etc.) and fares for stations like Malmö 148, etc.

Lysekil-Munkedal. Table with columns for routes (Fr. Lysekil, Lysekils järnväg, etc.) and fares for stations like Lysekil, Lysekils järnväg, etc.

133. Charlottenlund-Skifarp. Table with columns for routes (Fr. Malmö W. 135, Ystad 135, etc.) and fares for stations like Ystad-Skifarp, etc.

168. Borgholm-Böda. Table with columns for routes (Fr. Borgholm, Tingsdal, etc.) and fares for stations like Tingsdal, Öjkroken, etc.

169. Ottenby-Färjestaden-Borgholm. Table with columns for routes (Fr. Ottenby, Färjestaden, etc.) and fares for stations like Färjestaden, Färjestaden, etc.

Borgholm-Färjestaden-Ottenby. Table with columns for routes (Fr. Färjestaden, Färjestaden, etc.) and fares for stations like Färjestaden, Färjestaden, etc.

59. Göteborg-Särö. Tidtabell gällande 1 Maj-30 September 1913. Table with columns for routes (Fr. Göteborg, Särö, etc.) and fares for stations like Särö, Särö, etc.

Särö-Göteborg. Tidtabell gällande 1 Maj-30 September 1913. Table with columns for routes (Fr. Särö, Göteborg, etc.) and fares for stations like Göteborg, Göteborg, etc.



Biljettspris enligt zonaxta B sid. 6. Genomgående zonberäkning med tab. 127, 129. Alla dagar Maj och September; söckendagar Juni-Augusti. Sön- och Helgd. Juni-Augusti.

Biljettspris enligt zonaxta B sid. 6. Genomgående zonberäkning med tab. 127, 129. Alla dagar Maj och September; söckendagar Juni-Augusti. Sön- och Helgd. Juni-Augusti.

Biljettspris per km. Färsk resa 4 öre i III kl. T. o. f. (14 dagar). S öre i III kl. Anm. Inskr.-avg. 20 öre för resor und. 25 kg.

Biljettspris per km. 7 öre i II och 4 öre i III kl. Sön- och Helgdagar. Söckendagar. Dagligen utom Onsdagar. Söckendagar. Sön- och Helgdagar.

Billighetsresor till Stockholm.

Under tiden 7 maj—27 september 1913 anordnas vissa dagar i veckan särskilda billighetsresor i III klass till Stockholm och åter från stationerna å linjerna Malmö—Mjölby, Göteborg—Hallsberg och Riksgränsen—Krylbo jämte anslutande statsbanelinjer.

Ifrågavarande resor skola å de olika hufvudlinjerna anträdas till Stockholm å de dagar och med de tåg, som i nedanstående tabeller angifvas, samt från Stockholm med nedannämnda tåg första eller andra måndagen (till stationer å linjen Porla—Charlottenberg jämväl tisdagen) efter ankomsten till Stockholm. Sista dagen för återresas anträddande är alltså måndagen den 6 oktober (till stationer å linjen Porla—Charlottenberg tisdagen den 7 oktober.)

Från Mjölby och därbortom belägna stationer.

Afg. Malmö fredag	tåg 302	kl. 3 ⁰⁰
Ank. Stockholm lördag.....	» 302	» 6 ⁵⁸
Afg. Stockholm måndag ...	» 301	» 10 ⁰⁰
Ank. Malmö tisdag	» 301	» 12 ⁵⁸

Från Hallsberg och därbortom belägna stationer.

Afg. Göteborg fredag	tåg 202	kl. 3 ⁵⁰
Ank. Hallsberg »	» 202	» 10 ²⁰
Afg. Hallsberg fredag särskildt tåg	» 11 ³⁰	
Ank. Stockholm lördag »	» »	» 6 ²⁰
Afg. Stockholm måndag särskildt tåg	» 10 ³⁷	
Ank. Hallsberg tisdag.....	tåg 1001	» 7 ⁰⁰
Afg. Hallsberg »	» 201	» 7 ¹¹
Ank. Göteborg »	» 201	» 1 ²⁴

Anm. Vid återfärden äga resande till stationer å linjen Porla—Charlottenberg begagna jämväl tåg 51—284 tisdagar, från Stockholm kl. 8³⁸.

Från norr om Bräcke belägna stationer.

Afg. Riksgränsen onsdag... tåg 941	kl. 10 ³³
» Boden torsdag	» 501 » 8 ²³
» Bräcke »	» 501 » 11 ⁴⁹
Ank. Stockholm fredag.....	» 21 » 10 ⁰⁸
Afg. Stockholm måndag ...	» 22 » 6 ³³
» Bräcke tisdag	» 502 » 5 ⁵⁸
» Boden onsdag	» 942 » 8 ⁴⁰
Ank. Riksgränsen onsdag... » 942	» 8 ¹⁵

Anm. Resande från och till linjen Riksgränsen resp. Kiruna—Boden äga jämväl resa med till tågen 501 och 502 anslutande tågen 25, 26, 27 och 28.

Från Bräcke samt väster och söder därom belägna stationer.

Afg. Storlien fredag	tåg 453	kl. 1 ²¹
» Bräcke »	» 453	» 8 ²⁹
Ank. Stockholm lördag.....	» 23	» 7 ⁵⁰
Afg. Stockholm måndag ...	» 24	» 9 ²⁰
» Bräcke tisdag	» 454	» 9 ²⁰
Ank. Storlien »	» 454	» 4 ⁰⁶

Å till hufvudlinjerna anslutande sidolinjer äfvensom från och till sådana stationer, där tågen 23 och 24 ej göra uppehåll, får resan göras med de tåg, som stå i direkt anslutning till de ofvan nämnda.

För här ifrågavarande resor tillhanda hållas vid stationerna särskilda biljetter, gällande för resa till och från Stockholm i här fastställd ordning. Priset å dessa biljetter utgår med samma belopp som för enkel resa med persontåg; för biljetter från stationer norr om Stockholm med nyssnämnda belopp, dock ökad med tilläggsafgift för resa med snälltåg både bort och åter (alltså med 2 kr.)

Afbrott i här omhandlade resor får icke äga rum, ej heller får återresan anträddas från annan station än Stockholm.

För barn- och resgodsbeordran gälla allmänna bestämmelser.

För beredande af erforderligt utrymme i de för resande å nämnda biljetter afsedda tågen hafva vederbörande resande från stationer söder om Stockholm att vid färd till Stockholm anteckna sig senast onsdag å listor, som utläggas å stationerna; resande, som beställt plats senare, får medfölja endast för det fall att ledig plats finnes.

Se vidare anslag å stationerna!

Billighetsresa till Berlin.

Liksom under föregående somrar anordnas jämväl i år extra billighetståg till Berlin, med afgång från Stockholm den 15 Juli på morgonen.

Vidare upplysning lämnas i biljettluckorna.



398. Uddevalla—Lysekil, anlöp. Sund-Sandvik, Henån, Morlanda, Fiskebäckskil m. fl. mellanstationer.

410. Göteborg—Trollhättan. Ångaren TURISTEN afgår: från Göteborg Tisdagar kl. 7:50, Torsdagar kl. 7:50, Lördagar kl. 7:50.

432. Göteborg—Kiel—Bremen och vice versa. Rederiaktiebolaget Teutonia uppehåller med för passagerare bekvämt inredda ångarna FLORA och TEUTONIA regulier veckoförbindelse emellan ofvanstående platser.

Bästa och snabbaste resan från Stockholm till Lysekil via Uddevalla.

Biljett löses och resgodis poetteras till Uddevalla—Herrljunga-banans station i Uddevalla U. V. Med bantåg fr. Stockholm via Herrljunga ank. till U. V. station kl. 8:15.

Göteborg—Christianssand S.—Stavanger—Haugesund—Bergen och Göteborg—Malmö—Stettin.

med afgång från Göteborg till Bergen hvarje Tisdag, Berg till Göteborg hvarje Måndag, Göteborg till Stettin hvarje Fredag, Stettin till Göteborg hvarje Fredag.

GÖTEBORG VESTERUT.

442. THULELINIEN. Maj—September 1913. GÖTEBORG—LONDON GÖTEBORG—EDINBURG och vice versa.

Uddevalla—Stillingsön—Lyckorna—Ljungskile, anl. mellanstationer.

Fr. Uddevalla Sönd. kl. 9:00, Månd., Onsd., Torsd., Fred. och Lörd. kl. 5:45.

428. Göteborg—Stockholm—Gefle.

IRENE, kapt. J. A. Sjölander och TITANIA, kapt. Gust. Djurlin Från Göteborg Tisd. kl. 6:22 via Halmstad, Helsingborg Landskrona, Malmö, Åhus, Karlshamn, Karlskrona och Kalmar.

Ångfartygs-Aktiebolaget THULE

upprätthåller reguliera förbindelser mellan Göteborg—London via Harwich med sina snabbgående, förstklassiga för passagerare bekvämt inredda, med trådlös telegraf försedda kgl. postångfartyg

Uddevalla—Käringön, anl. mellanstat.

Fr. Uddevalla Sönd. kl. 8:00, Månd. kl. 9:00, Fred. kl. 10:45 (samt Månd. och Torsd. kl. 7:15).

Göteborg—Kalmars—Riga.

VESTA, kapt. G. W. Svensson och ÖSTERSJÖN, kapt. B. E. Forsberg. Från Göteborg Torsdag kl. 6:22 via Malmö, Kalmar och event. mellanliggande stationer.

"SAGA" och "THULE"

ev. andra ångare med afgång under Maj—September från Göteborg till London hvarje lördag kl. 4:10 e. m. och från London till Göteborg hvarje lördag kl. 6:15 e. m. från Harwich.

Uddevalla—Lysekil—Smögen, anl. mellanstat.

Fr. Uddevalla Tisd. och Fred. kl. 8:00, Torsd. kl. 10:45. Malmö. Grafvarne anlöpes Tisd. och Torsd. samt Torsd. af 6:00-båten. Åby anlöpes Tisd.

Göteborg—Norrköping.

Ångf. GOTHIA och URANIA alternerande: Afg. Göteborg Fred. kl. 6:22, Helsingborg Lörd. fm., Landskrona > midd., Malmö > afton., Ystad Sönd. morg., Karlskrona Månd. morg., Kalmar > em., Ank. Norrköping Tisd. em.

Table with 3 columns: Biljettpriser (incl. vivre) Göteborg—London: I klass, II, III. Enkel, retur.

Uddevalla—Brofjorden

anlöp. Lysekil, Hjälmadal och Rixö m. fl. mellanstationer. Fr. Uddevalla Månd. och Tisd. kl. 10:45.

Göteborg—Norrländ.

Ångf. ARTEMIS, NAUTILUS, PRESTO och REK afgår alternerande från Göteborg hvarje Fredag anlöpande (Halmstad eventuellt), Helsingborg, Landskrona, (Malmö event.), Trälberg, Ystad, (Åhus, Karlshamn, Ronneby redd, Karlskrona event.), Kalmar, Stugsund, Hudiksvall, Sandsväll, Härnösand, Örnsköldsvik samt hvar 14 dag Holmsund, Skälleftehamn, Luleå.

Göteborg—Edinburgh

med de snabbgående, för passagerare bekvämt inredda ångartygen "THORSTEN" och "BALDER" ev. andra ångare, med afgång från Göteborg till Edinburgh hvarje fredag kl. 5 e. m. och från Edinburgh till Göteborg hvarje lördag på tid, som nedan angives.

Uddevalla—Gullmarsfjorden

anlöpande Ålsbäck, Holma och Sämstad samt Saltkällan m. fl. mellanstationer. Från Uddevalla Månd. kl. 8:00, Torsd., Fred. och Lörd. kl. 10:45.

GÖTEBORG SÖDERUT.

429. Göteborg—Köpenhamn—Stettin. Regulier förbindelse underhålles af de för passagerare förstklassigt, ytterst bekvämt inredda ångarna:

Table with 3 columns: I klass båt och tåg, II klass tåg, III. Enkel, retur.

OBS! Turförändringar Midsommarloften och Midsommardagen Turerna dessa dagar annonseras i lokaltidningar i Göteborg Uddevalla och Lysekil.

Utförliga turistor samt handbok på Svenska, Engelska och Tyska, beskrifvande ångbåtsresorna och med förslag till turistfärder tillhandahållas gratis af Ångbåtsaktiebolaget Bohuslänska Kusten, Uddevalla.

Biljettpriser: I kl. II kl. III kl. Göteborg—Köpenhamn Kr. 9:— 6:— 4:50 Göteborg—Stettin > 24:— 15: 15 10: 15

Resgodis från Göteborg och Stockholm till London (och till Harwich för dem, som denna väg ämnar sig till andra orter i England) poetteras i Göteborg i varuskjulet vid ångarens tilläggsplats, i Stockholm i Centralstationen, samt resgodis till Göteborg och Stockholm från London i Liverpool Street Station.

400. Göteborg—Kristiania (Inomskärs)

anlöp. Lysekil och Strömstad afgår Ångf. GÖTEBERG, kapt. G. A. Miltpæus, från Göteborg hvarje Söndag och Onsdag kl. 7:45.

Gods emottages på genomgående konnossement till de flesta danska, tyska, ryska hamnar, Levanten samt Nordamerika. Närmare meddela i Göteborg: Blidberg, Metcalfe & Co. Telefon 4980.

Tullvisitation äger vid resa till London rum i Harwich, vid resa från London i Göteborg och Stockholm.

Ångf. OSCAR DICKSON, kapt. B. A. Johansson från Göteborg hvarje Tisdag och Fredag kl. 7:45.

430. Göteborg—Kontinenten—via Fredrikshavn.

Billigaste och snabbaste förbindelse. Regulier afgång från Göteborg kl. 12 midnatt med förstklassiga, för passagerare bekvämt inredda ångarna "OLUF BAGER", i direkt förbindelse med Kurirtåget från Fredrikshavn söderut kl. 6:30 f. m. med ankomst till Hamburg kl. 7:25 e. m.

Göteborg—Edinburgh

med de snabbgående, för passagerare bekvämt inredda ångartygen "THORSTEN" och "BALDER"

Ångf. Oskar Dickson anlöper dessutom Marstrand, Tången Hunnebostrand, Fjellbacka och Grebbestad alla resor.

Ångf. ALBERT EHRENSVÄRD, kapt. A. G. Olsson från Göteborg hvarje Tisdag och Fredag kl. 7:45.

431. Svenska Lloyd, Göteborg.

Reguliära ångbåtlinier Göteborg—Hamburg och vice versa. Göteborg—Emden och vice versa. Göteborg—Dunkerque, La Pallice och Bordeaux och vice versa.

ev. andra ångare, med afgång från Göteborg till Edinburgh hvarje fredag kl. 5 e. m. och från Edinburgh till Göteborg hvarje lördag på tid, som nedan angives.

Table with 3 columns: Biljettpriser (inkl. vivre): I kl., II, III. Enkel, retur.

Ångf. OSCAR DICKSON anlöper dessutom Marstrand, Tången Hunnebostrand, Fjellbacka och Grebbestad alla resor.

Ångf. ALBERT EHRENSVÄRD anlöper, dessutom Fiskebäckskil, Grafvarne, Hamburgsund, Fjellbacka, Grebbestad.

Returbiljetter gälla sex månader. Returbiljetter i London-routen berättiga till återresa i ångarens Grantron-route samt i Wilson-Linier mellan Hull—Göteborg.

Vidare meddela Otto Zell, Göteborg. Tel. 12 24 & 46 82 BERG-HANSEN, C:o och C. G. AMUNDSEN, Kristiania.

Första klass returbiljetter i Grantron-routen berättiga till återresa med The Leit Hull & Hamburg Steam Packet Co. Ltd, Messrs James Currie & Co's Leith, ångare mellan Leith—Christiansand och Köpenhamn.

Ångfartygsaktiebol. Thule. Kontor: Skeppsbron 5 & 6, GÖTEBORG. Telefon 8096. Telegramadr.: THULE. Speditioner ombesörjas!

Innehåller
Tidtabeller & biljettpriser
för alla
Sveriges
Järnvägar & ångbåtar
samt
Järnvägskarta



SVERIGES
KOMMUNIKATIONER
47 Årgången 1913.

Säljes vid de flesta
Järnvägsstationer, i
Bokhandeln och
Tidningsutdelningsställen



Pris 15 öre.

Hvarje
HERRE
ekiperar
sig



för
Hvardagsbruk
Sällskapslif
Sport
och för Resor

fördelaktigast hos

PAUL U. BERGSTRÖMS A.-B.

STOCKHOLM Affären grundad 1882.

74-76-78 Drottninggatan

Hörnet af Kungsgatan.

Skandinaviens största och äldsta **Specialaffär i Herrartiklar**

med afdelningar för

Finaste Herr-Skrädderi efter Engelskt mönster. Fullständig Herrekipering.

Specialité: Alla sorters

Eleganta och verkligt välgjorda

Civila **Herr-Kläder** samt **Uniformer**

af arméns nya modeller

i högfinna och medelqualiteer.

Sport- och Hvardags-Kostymer; Smoking-, Jaquette-, Bonjour- och Frack-Kostymer; Öfver-Rockar Ulstrar, Regnrockar m. m. äfvensom **bättre Kläder** för **Ynglingar** och **Gossar** i alla storlekar.

Förstklassiga prima varor. Billiga bestämda priser. Kataloger sändas på begäran gratis!

PAUL U. BERGSTRÖMS A.-B., 74-76-78 Drottninggatan 74-76-78. STOCKHOLM.

Alla sorters



UNIFORMSEFFEKTER

för **Armen, Flottan** och **Civilstaten**

Järnvägs- och Poliskåren
etc., etc.

På lager och efter beställning till billigaste priser.

Priskuranter sändas på begäran!

Nya Aktiebolaget **GALON**, STOCKHOLM.

Kembels Handmetod Sveriges förnämsta fabrikat i

DAM- och HERR- **Skodon** För Promenader Sport och Baler

samt Hygieniska **BARN-SKODON**



OBS! Eleganta; Solida; i längden billigast!

Katalog sändas gratis!

Kembels Sko-F.-A.-B. STOCKHOLM 65 DROTTNINGGATAN 65 Hörnet af Kungsgatan,

Fotogenköket PYRO

Bästa, mest bränslebesparande (VÄRLDPATENTERADT)

och **enda** Förgasningskök som tänder och brinner

utan pumpning.

Enkelt och lättskött. Ryker icke. Osar icke. Kan icke explodera.

Facit-Köket,

sista nyhet i Dubbelkök (Två-lådigt)



säljes i Jern- och Bosättningsaffärer, i parti och minut hos

Aktiebolaget **JULIUS SLÖÖR**, STOCKHOLM Järntorget 80.

Tillverkas af Aktiebolaget PYRO, Stockholm.

Pressjärnet "REX"

(Fotogenförgasningssystem)

öfverträffar alla andra pressverktyg!

Enkelt och lättskött. Dammfritt.

Ryker icke. Osar icke samt billigaste driftkostnad.

Tre till fem arbetare betjäna sig af ett järn.



Pris 70 kronor.

Rex-järnet inbesparar sig på mindre än ett år genom ringa skötsel och bränsleåtgång. Begär prospekt.

Aktiebolaget **PRESSJÄRNET**, STOCKHOLM Kungsgatan 47, 3 tr.

