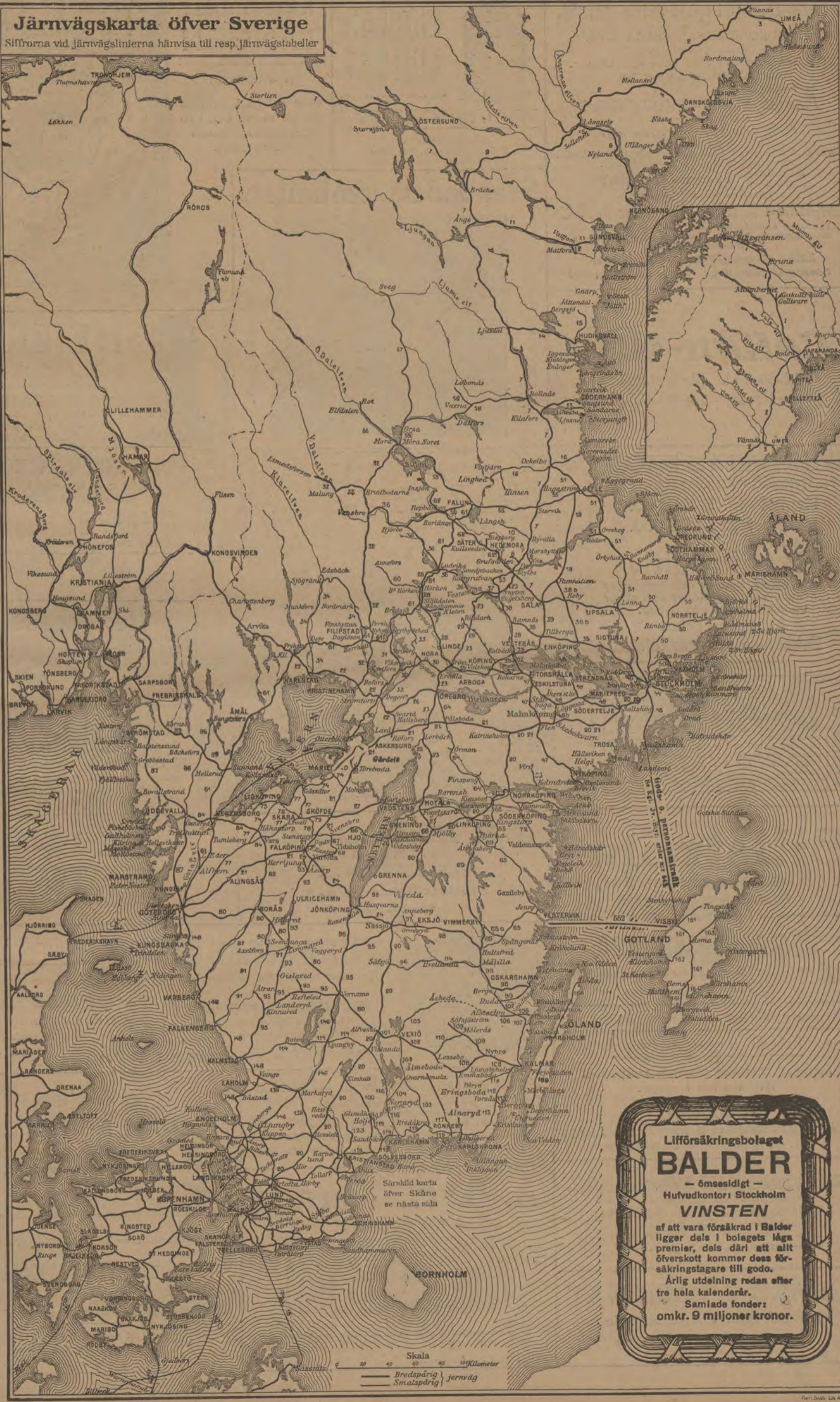


Aktiebolaget STOCKHOLMS HANDELSBANK
Grundfond Kr. 21,000,000
Reservfond och andra till framtida förtogande afsedda medel " 24,000,000
Drifver alla slag af bankrörelse.

Spedition och Ångbåtsexpedition
(Etablerad sedan 1852).

F. O. KLINGSTRÖM
LÜBECK och HAMBURG.

Original-Odl. r-Räkнемaskinen
Starkast af alla räkнемaskiner, då materialet är svenskt. Profmaskiner tillhandahållas kostnadsfritt hos **A.-B. HADAR SCHMIDT**, Representant för Sverige och Norge. VASAGATAN 40, Stockholm. Allm. 183 94.
Driftiga och respektabla agenter antagas.



Järnvägskarta öfver Sverige
Siffrorna vid järnvägslinjerna hänvisa till resp. järnvägstabeller

Liförsäkringsbolaget
BALDER
— ömsesidigt —
Hufvudkontor: Stockholm
VINSTEN
af att vara försäkrad i Balder ligger dels i bolagets låga premier, dels däri att allt överskott kommer dess försäkringstagare till godo.
Årlig utdelning redan efter tre hela kalenderår.
Samlade fonder: omkr. 9 miljoner kronor.

Om direkta biljetter till utlandet se sid. 7. ZONTAXOR M. M. se sid. 6.

Gör ett besök!

eller skrif efter katalog ifrån

Paul U. Bergströms A.-B.

Stockholm, Drottninggatan 74 & 76.
Hörnet af Kungsgatan.

Största specialaffär i Herrartiklar.
Alltid Nyheter!

Afdelningar för:

Finaste Herr-Skrädderi
efter Engelskt mönster.

Fullständig Herreklipping.

Specialité:

HATTAR. Alla sorters Underkläder. KEMBELS SKODON.
Reseffekter, Säng-, Res- och Häst-Filtar.

Eleganta och välgjorda **Herr-Kläder**

i högfina och medelkvaliteer.

Kavaj-Kostymer fr. 28 Kr. Öfver-Rockar fr. 30 Kr.
till 70 Kr. till 100 Kr.

Spört- och Hvardags-Kostymer, Smoking-, Bonjour- och
Frack-Kostymer, Ullstrar, Regnrockar, Sport-, Res- och
Promenad-PALSAR.

Bättre Gosskläder i alla storlekar.

Förstklassiga prima varor! Billiga bestämda priser!



DUFF'S LIQUEUR WHISKY

MACLEAY, DUFF & Co., GLASGOW.

Generalagent

J. GRÄNGREN, Stockholm
Narvavägen 24 :: Rikstel. 5878.

AKTIEBOLAGET

Skandinaviska Trädgårdfabriken TANGEN

pr STOCKHOLM

söker i utlandet energiska
och för svensk export in-
tresserade agenter och
återförsäljare.

BEGÄR ALLTID

SVENSKT



Collan-Olja

prisbelönt vid alla utställningar
Världens yppersta Sko- & Laderskydd.

Sveabadets simhallar.



Stockholm.

88 Sveavägen.

MEJERIER

anläggas och monteras med bästa,
modernaste och mest ekonomiska
maskiner och redskap af

STEN ERICSSON'S EFTERTR.

VASAGATAN 3 - STOCKHOLM

Lager af alla slags mejeritensiler.

Riks 30 30. Katalog på begäran. Allm. 4 16.

Aktiebol. NORDISKA KREDITBANKEN

DROTTNINGGATAN 1, STOCKHOLM.

Kapital kr. 5,000,000.

Reserver ,, 2,000,000.

Utfärdar

Resekreditiv

på alla större platser och turistorter
öfver hela världen. Köper och säljer
utländska mynt och sedlar.

Afdelningskontor:

Eskilstuna och Vaxholm.

**P. A. B. STOCKHOLMS
PATENTBYRÅ**
K. Y. ZACCO & E. H. BRUHN
Patentombud: Ingeniör E. Svanqvist. Ombesörjer
uttagning af patenter, registrering af varumärken,
mönster eller modeller i alla länder. Utfört öfver
20,000 sådana uppdrag. Etabl. 1879. Tigr.-adr.
Invention. Tel. Riks. 382. Allm. 78 09.
VASAGATAN 7 · STOCKHOLM



Pensionat v. Roxendorff

Stockholm :: 12 Birgerjarlsgatan 12, 1 tr.
REKOMMENDERAS.

Helinackordering, godt bord, ljusa, treffliga rum från
Kr. 100:— pr mån. till högre pris. Måltidsgäster mot-
tagas lifven i:a klass rum för resande.

Allm. Tel. 241,31.

Riks Tel. 120 55.

Ilexpressens

Emballeringar, transporter och flyttningar.

Ilexpressens bud äro de snabbaste.

Stockholm, 12 Mäster-Samuelsgatan.

Rikstel. 67 43, Allm. T. 6503 och 11686.

Tidnings-, Pappers- & Cigarraffären

10 Storkyrkobrinken 10, Stockholm,

rekommenderas i ärade resandes benägna hägkomst.

Vy-, Artist- & Fantasikort,

största sortiment, billiga pris.

Billströms

Hofblomsterhandel,

Stureplan 4, Stockholm,

rekommenderar sina välbundna, erkänt smakfulla

Begravningskransar.

De sällsyntaste och finaste blommor från egna växt-
hus och trädgårdar.

Allm. Tel. 5739. Riks 1409.

Svenska Konstsamlareföreningens

Försäljnings-Aktiebolag

Atager sig försäljning af enstaka konstföremål
såväl som hela samlingar.

STOCKHOLM

Väpnaregatan 8 (huset N:r 1 Artillerig.)

Allm. Tel. 245 30. Rikstelefon 47 82.

Resande till Stockholm.

Tvätta och prätta Edra kostymer och dräkter hos

Stockholms Färgeri & Kem. Tvättanstalt.

Butiker för emottagning af gods i alla stadsdelar.

Allm. Tel. 1496. Rikstel. 76 17.

Snabbaste expedition på platsen

GRAND PENSIONAT

Strandvägen 7 A, Stockholm.

Telefon Riks: 3169; 2508. Allm.: 547, 873.

Telegramadr.: Dehpensionat.

G. U. Heurlin & Co

(K. E. Ringholm)

SKRÄDDERI-AFFÄR

Biblioteksgatan 6 o. 8,

Stockholm.



TURBINFABRIKEN, FINSHYTTAN.

Levererar alla slags vattenturbiner.

Ny tillverkning af
ytterligt snabbgående typer.

Levereras billiga och goda
Regulatorer.

Fabrikens arbetsledare, äldre vattenverksbyggare, lemnar på begäran råd och upplysningar

Egen profningsanstalt med direkt
vattenmätning i reservoar

för bestämmande af turbinernas
verkningsgrad.

P. L. ÅKERMAN & LUNDS Orgel Fabriks A.-B.

Kungl. Hofleverantör.

Allm. 86. Riks 26. SUNDBYBERG.

Kyrkoorglar. Orgelharmonier. Högsta utmärkelser.
Af sakkunnige lofordas ton. Förmånliga betalningsvillkor.
Begär kostnadsförslag och prisuppgift.

A.-B. M. Færden

Specialité: Värmeledningar.



Riks Tel. 3433

Allm. Tel. 11980

Eriksbergsgatan 5 o. 7, Stockholm.

PATENT WALDEMAR

BOMAN

Ingeniör

Medlem af Svenska Patentombudsforeningen

ROSENBAD 2 BYRÅ

STOCKHOLM.

Aktiebolaget

Gustafsbergs Fabriks Intresenter,

Gustafsberg,

tillverkar alla sorters Porslin enligt rikhaltig priskurant,
såsom:

Bordserviser, äkta, opak, granit och ordinära;
Kaffe- och Téserviser, äkta, opak, granit och ordinära;
Tvättserviser, af många olika slag; samt en mångfald
andra artiklar.

Dessutom tillverkas enligt särskilda priskuranter:

Parian,
Konst- och Lyxartiklar i helt hvitt eller dekoreradt
porslin, äfvensom Majolika, Sgraffitto, Lyster,
Stengods etc.

Sanitetsgods samt
Isolatorer och andra elektriska artiklar af porslin.

Proflager såväl vid Fabriken som i Utställningsloka-
len Kungsträdgårdsg. N:o 2 A, Stockholm.

Stockholm & Malmö. Kreditskänkte an allen Plätzen in Schweden med dem Auslande. Legitimationskarten für Auskünfte bei allen swedischen Korrespondenten.

Aktiebolaget för Soliditetssupplyningar, Post- & Telegrafadress: Soliditet.

Large directory table listing names and addresses across various Swedish municipalities including Åkersberg, Hällefors, and others.

Table titled 'Forts. fr. sid. 3. Hotel, Pensionat, Rum för resande och Gästgivarvärdar (Ggfv.) i Sverige.' listing hotels and accommodations across Sweden.

Large alphabetical register table listing names and addresses across various Swedish municipalities.

Advertisement for 'Allmänna Lif' insurance company, located at Strandvägen 5 A, Stockholm.

Table listing hotels, pensions, and guest houses across Sweden, including names like 'Länged, Hotel Katrineholm' and 'Mellerud, Järnvägsrest. o. Hotel.'

Stockholm grundad år 1784 - Storkyrkobrinken 11 - Pupilkassan, meddelar familjeförsörjare försäkning för pension efterlevande.

Statens järnvägars zontaxa.

Main table for Statens järnvägars zontaxa, showing fares for various routes and distances across different zones (Zon).

Frivikt å resgodis. Hvarje resandé utom innehavare af parti- eller månadsbiljetter - äger att utan särskild afgift medföra resgodis till en vikt af högst 25 kg.

Uträkning af biljettpris för resa, som endast berör statsbanorna - till statsbanorna höra de sträckor, som upptagas under tab. 1, 2, 3, 4, 5, 7, 11, 13, 14, 20, 21, 22, 23, 24, 27, 147, 148 - tilläggs sändna:

Först uttages ur tabellerna för de sträckor, öfver hvilka resan skall äga rum, sammalagda afståndet mellan begynnelse- och slutstationerna. Därefter uppsöks i tabellen här öfvan den zon, till hvilken detta afstånd hör; och bredvid denna är de angifna afgifterna i de olika vagnklasserna.

Detta beräkningssätt får dock endast användas, då man färads kortaste vägen mellan begynnelse- och slutstationen; i de särskilda fall då biljetten utställes för resa en längre väg beräknas biljettpriset öfver denna längre väg.

För resa mellan 3 och 12 år betalas hälften. Mindre barn befördas fritt.

Zontaxa C table with columns for Zon, Kilometer, and Personbiljetter (II, III).

Zontaxa D table with columns for Zon, Kilometer, and Personbiljetter (I, II, III).

Zontaxa E table with columns for Zon, Kilometer, and Personbiljetter (II, III).

Zontaxa F table with columns for Zon, Kilometer, and Personbiljetter (II, III).

Zontaxa G table with columns for Zon, Kilometer, and Personbiljetter (II, III).

Belrages Pensionat & Hotell 2 Brunkebergstorg 2 Stockholm. Text describing services and contact information.

Zontaxa I table with columns for Zon, Kilometer, and Personbiljetter (II, III).

Zontaxa J table with columns for Zon, Kilometer, and Personbiljetter (II, III).

Zontaxa K table with columns for Zon, Kilometer, and Personbiljetter (II, III).

Bestämmelser rörande befordring afresande. Statens järnvägar. Biljett gäller tre månader, afstämplingdagen inberäknad. Resan skall vara påbörjad samma dag biljetten afstämplats, men kan, om biljetten förses med påskrift af stationsföreståndaren, uppskjutas till följande dag.

utlandet kan vid resa från vagnens utgångsstation mot afgift af 25 öre för förutbeställas antingen samma dag tåget går eller också dagen förr, i förstnämnda fall senast en timme före tågets afgång. Sådant förutbeställning äger emellertid icke rum till de sovovagnar, som framgår mellan Stockholm och Berlin i tågen nr 7 och 8 samt mellan Göteborg och Hamburg i tågen nr 41 och 42.

Zontaxa L table with columns for Zon, Kilometer, and Personbiljetter (II, III).

Zontaxa M table with columns for Zon, Kilometer, and Personbiljetter (II, III).

Direkta biljetter till utlandet.

Main table of direct train fares to various international destinations, including Amsterdam, Berlin, Copenhagen, etc., with columns for departure dates and ticket prices.

* Utom till Hall säljas i Stockholm C. direkta biljetter, enkla och tur- och retur, öfver Göteborg och Wilson-linjen till ett flertal stationer i England, Skotland och Irland.

Table of train fares from Malmö (Från Malmö) to various European cities like London, Paris, and Berlin.

Till Berlin (Stettiner Bahnhof).

Table showing train fares to Berlin (Stettiner Bahnhof) from various Swedish cities, including single and return tickets.

Till Hamburg—Altona.

Table showing train fares to Hamburg—Altona from various Swedish cities.

NORDISK RESEBUREAU

Stockholm: Operahuset. Malmö: Östra Hamngatan 2. Göteborg: Palace Hotel. Details of agency services and contact information.

BERLIN.

Grand Hôtel Nordischer Hof & Phönix, Invalidenstr. 126, midt emot Stettiner bangård. 120 rum ifrån 2 Mark.

TERMINUS,

Nytt förstklassigt hotell. Stockholm. 20 Vasagatan 20. (Midt emot Centralstationen.) Rum i alla prislägen.

Aktiebolaget WILH. BECKER Kungl. Hofleverantör. STOCKHOLM.



Förbands- och Sjukvårds-artiklar. Specialtillverkning af Förbands-lådor och Sjukvårds-skåp

Egna fabriker: Färg & Fennisfabrik, Förbandsfabrik, Kem. Tekn. Fabrik, Söp- & Tvålfabrik. Leverantör till Svenskaarmén, Kungl. Flottan, Lasaretten m. m.

Postsparbanken.

Statens garanti. Motbökerna gälla öfver hela riket. Ficksparbössor tillhandahållas.

Har Ni tråkigt när Ni reser så köp det stora rikt illustrerade alltid intressanta Stockholms Dagblad

Sveriges bäst redigerade tidning.

Hotel Hamburger Hof, Hamburg Jungfernstieg 30/36.

Världsbekant! Nyrestaurerad! Vackraste läge vid Alstern. Bästa hotelläge i Hamburg. Tyst. Telefon i hvarje rum.

Hedvig Johanssons 1sta klass privathotell Arsenalsgatan 8 C. Stockholm.

Hotel de Post Vasagatan 5, Stockholm. Bekväma rum i alla prislägen.

Table with multiple columns and rows detailing train routes between Stockholm and Trondheim, including station names, times, and ticket prices. The table is organized into sections for different routes and includes various annotations.

Lokaltåg Stockholm - Välsby se föreg. sida.

Upppehåll åger rum vid vattentornet.

Om att observera för resande vid midsommartiden i Injen Stockholm - Ånge. Nätterna mellan d. 22, 23, 24, 25, 26 Juni medför tag 21 icke andra resande från linjen Sundsvall - Ånge och Storlien - Uppsala som färdas till och från stationerna Fors, Morshyttan, Hornadal, Byvalla och Torsåker.

Direkta tåg mellan Luleå och Stockholm i nr 21 och 22, 501 och 502; mellan Östersund och Sundsvall i nr 23 o. 24 samt i nr 101, 102, 103 o. 104; Falun - Stockholm, öv. Borlänge i nr 103 o. 104; Rättvik - Stockholm, öv. Gäddede i nr 113 o. 105; Trondheim - Stockholm, öv. Borlänge i nr 103 o. 104; Falun - Stockholm, öv. Borlänge i nr 103 o. 104; Rättvik - Stockholm, öv. Gäddede i nr 113 o. 105; Trondheim - Stockholm, öv. Borlänge i nr 103 o. 104; Falun - Stockholm, öv. Borlänge i nr 103 o. 104; Rättvik - Stockholm, öv. Gäddede i nr 113 o. 105.

Direkta tåg mellan Luleå och Stockholm i nr 21 och 22, 501 och 502; mellan Östersund och Sundsvall i nr 23 o. 24 samt i nr 101, 102, 103 o. 104; Falun - Stockholm, öv. Borlänge i nr 103 o. 104; Rättvik - Stockholm, öv. Gäddede i nr 113 o. 105; Trondheim - Stockholm, öv. Borlänge i nr 103 o. 104; Falun - Stockholm, öv. Borlänge i nr 103 o. 104; Rättvik - Stockholm, öv. Gäddede i nr 113 o. 105.

Direkta tåg mellan Luleå och Stockholm i nr 21 och 22, 501 och 502; mellan Östersund och Sundsvall i nr 23 o. 24 samt i nr 101, 102, 103 o. 104; Falun - Stockholm, öv. Borlänge i nr 103 o. 104; Rättvik - Stockholm, öv. Gäddede i nr 113 o. 105; Trondheim - Stockholm, öv. Borlänge i nr 103 o. 104; Falun - Stockholm, öv. Borlänge i nr 103 o. 104; Rättvik - Stockholm, öv. Gäddede i nr 113 o. 105.

Direkta tåg mellan Luleå och Stockholm i nr 21 och 22, 501 och 502; mellan Östersund och Sundsvall i nr 23 o. 24 samt i nr 101, 102, 103 o. 104; Falun - Stockholm, öv. Borlänge i nr 103 o. 104; Rättvik - Stockholm, öv. Gäddede i nr 113 o. 105; Trondheim - Stockholm, öv. Borlänge i nr 103 o. 104; Falun - Stockholm, öv. Borlänge i nr 103 o. 104; Rättvik - Stockholm, öv. Gäddede i nr 113 o. 105.

Direkta tåg mellan Luleå och Stockholm i nr 21 och 22, 501 och 502; mellan Östersund och Sundsvall i nr 23 o. 24 samt i nr 101, 102, 103 o. 104; Falun - Stockholm, öv. Borlänge i nr 103 o. 104; Rättvik - Stockholm, öv. Gäddede i nr 113 o. 105; Trondheim - Stockholm, öv. Borlänge i nr 103 o. 104; Falun - Stockholm, öv. Borlänge i nr 103 o. 104; Rättvik - Stockholm, öv. Gäddede i nr 113 o. 105.

Lokaltåg Välsby - Stockholm och vice versa se föregående sida.

Billighetsresor till Stockholm se sidan 49.

Billighetsresor till Stockholm se sidan 49.

Billighetsresor till Stockholm se sidan 49.

Billighetsresor till Stockholm se sidan 49.

8. Fors-Grufgården. Garpnaberg-Fors järnväg, spårvidd 1.435. Biljettpris per km: Enkel resa 6 öre i II och 4 öre i III klass. Tur och retur (14 dagar) 50 % mer.

Grufgården-Fors. Garpnaberg-Fors järnväg, spårvidd 1.435. Biljettpris per km: Enkel resa 6 öre i II och 4 öre i III klass. Tur och retur (14 dagar) 50 % mer.

18. Gäfle-Gysinge-Sala. Sala-Gysinge-Gäfle järnväg, spårvidd 1.435. Biljettpolis: Zon, Km, Enk. bilj., II, III.

Sala-Gysinge-Gäfle. Fr. Stockholm C. 35, 7, Krybo 1, Eskilstuna 41, 35, 39, Vesterås 35, 39, Tillberga 39.

9. Näs-Morshyttan. Näs-Morshyttans järnväg, spårvidd 0.891. Biljettpolis: Zon, Km, Enk. bilj., II, III.

Morshyttan-Näs. Fr. Gäfle 55, 1, Stockholm C. 1, Näs-Morshyttans järnväg, spårvidd 0.891.

Fr. Gysinge, Kjerstinbo, Tärnäs, Räbo, Till Runhällen, Till Heby 38 h, Enköping 38 h.

Fr. Runhällen, Jugansbo, Sala damm, Till Sala, Till Tillberga 39, Vesterås 39, 35, 47, Eskilstuna 39, 35, 47, Krybo 1, Stockholm C. 7, 35.

10. Långshyttan-Byvalla. Byvalla-Långshyttans järnväg, spårvidd 0.891. Biljettpolis: Zon, Km, Enk. bilj., II, III.

Byvalla-Långshyttan. Fr. Stockholm C. 1, Gäfle 55, 1, Byvalla-Långshyttans järnväg, spårvidd 0.891.

Fr. Runhällen, Jugansbo, Sala damm, Till Sala, Till Tillberga 39, Vesterås 39, 35, 47, Eskilstuna 39, 35, 47, Krybo 1, Stockholm C. 7, 35.

Fr. Gysinge, Smedsäng, Hedensunda, Främlingshem, Rörberg, Öfverhärde, Mäckmyra, Svoden, Till Hagaström, Fr. Hagaström, Till Gäfle 55, 1, Krybo 1, Stockholm C. 7, 35.

11. Änge-Sundsvall. Fr. Stockholm C. 1, Östersund 1, Luleå 1, 1, Sollefteå 5, 2, 7, Statens järnväg, spårvidd 1.435.

11. Änge-Sundsvall. Biljettpolis enl. zontaxa, se tab. A, sid. 6. Att observera för resande vid midsommartiden å linjen Stockholm-Änge.

Sundsvall-Änge. Statens järnväg, spårvidd 1.435. Biljettpolis: Zon, Km, Enk. bilj., II, III.

Hôtel Bristol. 23 Gamla Kungsholmsbrogatan 23 STOCKHOLM. Rekommenderar sina väl möblerade rum till moderat pris.

12. Matfors-Vattjom. Matfors-Vattjoms järnväg, spårvidd 1.067. Biljettpolis: Zon, Km, Enk. bilj., II, III.

Vattjom-Matfors. Fr. Änge 11, Sundsvall 11, Matfors-Vattjoms järnväg, spårvidd 1.067.

Fr. Vattjom, Till Matfors, Statens järnväg, spårvidd 1.435.

Stomatol Tand-Crème. Ett idealiskt medel för tändernas rationella vård är Stomatol Tand-Crème, som åstadkommer Bekvämt att medföra på resor.

13. Kilafors-Söderhamn-Stugsund. Fr. Stockholm C. 1, Statens järnväg, spårvidd 1.435.

Stugsund-Söderhamn-Kilafors. Statens järnväg, spårvidd 1.435.

Fr. Stugsund, Till Söderhamn, Fr. Söderhamn, Söderhamn Va, Kinstaby, Myssje, Bergvik, Mobodarne, Landa, Till Kilafors, Till Stockholm C. 1.

GRAND HOTELL TRONDHJEM. Rekommenderas. Edv. Holte.

14. Ljusdal-Hudiksvall. Fr. Stockholm C. 1, Statens järnväg, spårvidd 1.435.

Hudiksvall-Ljusdal. Fr. Bergsjö 15, Statens järnväg, spårvidd 1.435.

Fr. Hudiksvall, Forsa, Näsvisken, Fredriksfors, Delsbo, Långbacka, Hybo, Till Ljusdal, Till Bergsjö 15, Till Stockholm C. 1.

ROSÉNS PENSIONAT. Grethuregatan 22. STOCKHOLM. Smålandsgatan 28. Afsedd för resande på längre eller kortare tid.

15. Bergsjö-Hudiksvall. Norra Helsinglands järnväg, spårvidd 0.891. Biljettpolis per km: Enkel resa 6 öre i II, 4 1/2 öre i III kl. Tur o. retur (4 dagar) 50 % mer.

Hudiksvall-Bergsjö. Norra Helsinglands järnväg, spårvidd 0.891.

Fr. Hudiksvall, Hudiksvalls Öa, Rogsta, Via, Harmånger, Rogsta, Högen, Till Bergsjö.

Engelska Magasinet. Drottninggatan 31 STOCKHOLM. reRekommenderas för utmärkta Sänguppsättningar till särdeles moderata priser.

16. Linghed-Norrundet. Dala-Ockelbo-Norrundets järnväg, spårvidd 0.891. Biljettpolis per km: Enkel resa 6 öre i II, 3,5 öre i III kl.

Norrundet-Linghed. Dala-Ockelbo-Norrundets järnväg, spårvidd 0.891.

Fr. Norrundet, Totra, Åbydal, Vittorsjö, Östby, Gufveringe, Till Ockelbo, Fr. Ockelbo, Vij Bruk, Brattfors, Jädrås, Tallås, Svartbäcken, Sa Björnmossen, Rysjön, Totra, Till Norrundet.

SVENSKA BOKTRYCKERI-AKTIEBOLAGET. KLARABERGSGATAN 54 STOCKHOLM. utför allt slags BOK-, ILLUSTRATIONS- OCH ACCIDENTSTRYCK Facila priser, snabb leverans.

Hotel Horn. Stockholm, Malmorgsgatan 6. Centralt läge, straxt invid Gust. Ad. torg. Comfortabilt inredda, ljusa och trefliga rum från 2 Kr. till högre pris. Elektrisk belysning. Rumstelefoner. Vårdsamt O. J. Karlson.

Table with columns for routes (e.g., Stockholm, Malmö, Trälleborg, Sassnis) and prices for different classes (I, II, III). Includes a 'Billighetsresor till Stockholm' section.



Hotel Continental Stockholm midt emot Centralstationen. Hj. Tornblad.

HOTEL BELLMAN Stockholms billigaste 1:sta klass, fint möblerade rum från 1: 50 till högre pris. 6 Klara Norra Kyrkogata 6.

HOTEL HELLMAN Bryggaregatan 5, Stockholm. Propra och tysta rum till billiga priser. Enkelrum från 1: 75 till högre priser.

HOTEL AHLIN STOCKHOLM 20 KLARA NORRA KYRKO GATA 20. (3 minuters väg från Centralstation). Väl möblerade rum från 1 kr. till högre pris.

Advertisement for 'Rak-Crème "RAKIN"'. Includes an illustration of a man shaving and text describing the product's benefits for skin.

Första Klass Privathôtel 8 Birger Jarlsgatan 8 (Stockholms förnämsta gata). Moderata priser. Telefon i alla rummen.

Cosmopolite Hôtel & Pensionat, 32 Skepparegatan 32, (nära Strandvägen) Stockholm. Alla nutida bekvämligheter.

Privat hem för resande i godt ordentligt hem. Tre min. från Centralstationen. Moderat pris. 14 Bryggaregatan 2 & 3 tr. STOCKHOLM.

HOTEL LULEÅ, Stockholm, 9 1/2 Klara Vestra Kyrkogata 9 1/2 — 2 min. väg från Centralstationen. Rekommenderar sina tysta, komfortabla rum fr. 1: 50 till högre pris.

Att observera vid läsandet af vidstående tabell. Mellan Stockholm-Gnesta gå dessutom en hel del andra tåg. Fullständig tidtabell för dessa se tabell 21 a sid. 16.

Billighetsresor till Stockholm se sid. 49.

Fort. nästa sida.

Smedman den äldres Handelsskola. Grundad 1857. Hårdmansmakaregatan 4, Stockholm C. Fullst. handelskroverk med af. för bank, handel och industri.

Table with columns for destinations (e.g., Hamburg, Berlin, Köpenhamn, Malmö, Stockholm) and rows for different train services and fares. Includes sub-tables for 'Restaurationsvagn medföres' and 'Billighetsresor till Stockholm'.

Billighetsresor till Stockholm se sid. 49.

Table for 'Ångfärja Köpenhamn-Malmö' with columns for routes and fares.

Lokaltåg Malmö-Lund.

Table for 'Lokaltåg Malmö-Lund' with columns for routes and fares.

Att observera vid läsandet af vidstående tabell.

Att observera vid läsandet af vidstående tabell. a Att resande endast få afgifta tåget. p Att resande endast få påstå tåget.

Järnvägsmännens Helykterhetsförbund inbjuder all järnvägs-personal i Sverige till medlemskap i förbundet.

Grand Hôtel Stockholm advertisement. Includes text: 'beläget midt emot Kungl. Slottet och Grand Hôtel Royal Stockholm med sina resanderum, vackra trädgård, vattenfontäner, musik, caféer, restauranter, kallbufféer & boulevardservering, rekommenderas den ärade allmänheten.'

HOTEL RYDBERG STOCKHOLM advertisement. Includes text: 'Gustaf Adolfs torg. Elektriskt ljus i hvarje rum - - - - - Personhiss - - - - - Läsesalong - - - - - Badrum - - - - - Omnibus möter vid tag och båtarr.'

Kristliga Föreningar af Unge Män advertisement. Includes text: '(112 föreningar med 10,000 medlemmar) erbjuder unge män följande fördelar på nedanstående platser: B. betyder att föreningen har egen byggnad, H. fullständigt hotell, K. kafé, L. läsrum, M. matsservering, R. rum för unge män.'

Automat-Hotellet advertisement. Includes text: '22 Vesterlånggatan 22. 28 propra rum med goda sängar 1: 50 per dygn. Per månad billigare. Billigt. - Hederligt. - Billigt. Allm. Telefon 21 45.'

Rosenbad advertisement. Includes text: 'Stockholms populära restaurang rekommenderas. Karlskrona-Alfvesta-Stockholm i No 12.'

HOTELL KANAN advertisement. Includes text: 'STOCKHOLM 25 Gamla Kungsholmsbrogatan nära Centralstationen (strax vid Vasagatan och spårvagnen). Propra och tysta rum. Moderata priser. Allm. tel. 72 57. Rikstel. 14 12. JOH. ERIKSSON.'

AUSKUNFTFET & INCASSO-BUREAU för SCHWEDEN och NORWEGEN: ERIK LUNDINS JURIDISKA BYRÅ, STOCKHOLM, DROTTNINGGATAN N:o 2.

Forts. nästa sida.

Sassnitz—Trälleborg—Malmö—Stockholm.

Table with columns for routes (Fr. Kalmar, Fr. Linköping, Fr. Norsholm, etc.) and fares for various classes (I, II, III) and distances (Km.).

Med anledning af landbruksmötet i Örebro anordnas under tiden 3-9 juli en del extratåg till o. från Örebro med nedsatta biljettpris. Tidtabell för dessa se sid. 50.

Att observera vid läsande af vidstående tabell.

S. o. Hd. 4/10-37/a. †Sön- o. Helgd. *Söckendagar.

Obs. I Ranklinie framför ett tåg betyder, att I och II klass sofvagnar medföras.

Malmö—Stockholm i Nö 2 och 12. Karlskrona—Stockholm i Nö 12. Nässjö—Stockholm i Nö 302.

Restaurationsvagn medföljer tåg Nö 8 för I, II o. III kl. passagerare.

Obs. I Mellan Gnesta—Stockholm gå dessutom en hel del andra tåg. Fullständig tidtabell för dessa se tabell 21 b sidan 17.

Billighetsresor till Stockholm se sid. 49.

Hotel Kronprinsens Annex (f. d. SKANDIA) Drottninggatan 25, STOCKHOLM. OBS! Resanderum för 2.25. Samma regim som Hotel och Restaurant Kronprinsen.

TUA BUFFEN Hamngatan N: 2 (midt för Berzelie Park) Stockholm. Förstklassigt kök. Goda viner, Svenskt och Tyskt Öl. Frukost Middag och Soupé. A la Carte hela dagen. Vördsamt Alma Markusson, f. d. Höfvmästarinna & Hôtel Kronprinsen.

Williams Affischerings-Aktiebolag, STOCKHOLM Jakobstorg N:o 1 (vid Gustaf Adolfs torg) Annonsering å såväl statens som enskilda Bäste och billigaste sätt att annonsera är och förblir järnvägar. genom Williams Affischerings-Aktiebolag.



BESÖK Stockholms Centralstations Restaurant. BUFFET med varma och kalla köträtter, smörgåsar, frukt, konditorivaror, haffe, te, fatöl, läskedrycker, viner. FULLSTÄNDIG RESTAURANT. Frukostar. Middagar: Supéer.

Stockholms äldsta nykterhets-HOTELL BLÅ BANDET 68 Mästersamelsgatan, Stockholm, som efter genomgången ombyggnad och modernisering åter öppnats, rekommenderar sina hemtrefliga och väl möblerade rum med centraluppvärmning, elektr. ljus, V. C. och hiss. Moderata priser. Endast 2 min. fr. Centralstation o. strax vid Centralpostkontoret. Fru Alma Olsson.

City-Hotellet! Smålandsgatan 20 a (intill Kungsträdgården) Stockholm. Elek. ljus, telef. i rummen. Hiss. Rum fr. 1:50 till högre priser. Riks. Norr 84 Allm. 497. Åberopa denna tidning. Vördsamt Anna Johansson.

Fröken Gyllenrams välkända Pensionat, 7 Linnégatan, Stockholm, emottagas resande på kortare eller längre tid. Telefon i alla rum. Riks. 61 86. Tyst läge. On parle Français. English spoken. Man spricht Deutsch. Telegramadr.: Gyllie.

HOTEL SAVOY Allm. Tel. 69 84. 18 Norrmalmstorg 18 Rikstel. 24 58. 6854. STOCKHOLM. Rum från kr. 1:50 till högre priser.

Hôtel Arffursten 48 Drottninggatan 48 STOCKHOLM. Förstklassigt. Moderata priser. Rikstelefon 118 42. Allm. Tel. 71 51.

HÔTEL & RESTAURANT TEMPERANCE — 3 BRYGGAREGATAN 3, STOCKHOLM. — 3 minuter fråg Centralen. Förstklassigt. * Rikstelefon 50 67. * Inga drickspengar.

Fröken Carlesons Pensionat & Hotell 29 Birger Jarlsgratan 29. Midt emot Humlegården. Stockholm. Riks. 115 95. Tel.-adr.: Tjugunian. Allm. 84 18. Första klass! Hiss! El. ljus! Tel. i alla rum! Comfortabelt och hemtrefligt! Godt bord! Moderata priser! Obs. Inga drickspengar!

AKADEMI Hotellet Jakobsgatan 24, Stockholm, Rikstel. 17 39, 12 30. Allm. 53 31. 2 minuter från Centralstationen, invid Konstakademien. Nytt, komfortabelt, tyst läge, elektrisk belysning, centraluppvärmning, bad och hiss. Rum från kr. 1:75. Rekommenderas.

HOTEL & RESTAURANT EXCELSIOR I K. F. U. M:s hus 35 Birgerjarlsgratan. STOCKHOLM C. Nytt. Förstklassigt. Inga drickspengar. Allm. och Rikstel. 93 27. Telegr.-adr. Excelsior. Tvättinrättning.

HOTEL DROTT 47 DROTTNINGGATAN 47 STOCKHOLM. Nytt. Förstklassigt. Centralt läge. Innehavare: Emma Möller.

För resande! MÖBLERADE RUM med elektriskt ljus till moderata priser Birger Jarlsgratan 8, 3 tr. upp Allm. tel. 123 17 STOCKHOLM Spärv. till porten Obs. Ej att förväxla med hotellet 1 och 2 tr. upp. Obs. ANNA GUSTAFSSON.

"KAISERHOF" 5 Norrlandsgatan, 3 häuser vom Kungsträdgården, Stockholm. Frühshoppen vom 9-4. Gute Bürgerliche Küche. Stockholms populäraste Bierstube. A. SCHULZE.

Hotell Victoria, 14 Norra Smedjegatan 14, Stockholm. Första klassens Privathotell. Nymonterade propra rum med elektriskt ljus från 2 kronor i ett för allt. Rekommenderas särskildt för sitt tysta, fridfulla läge 2 minuter från Gustaf Adolfs torg. Kaffebrukstar, thésupéer m. m. serveras på rummen. Post- och telegrafadress Hotell Victoria, Stockholm. OBS! Telefon i rummen. Vördsamt Carl Pettersson.

Största lager Klädningstyger BRUNKEBERGS MANUFAKTUR-MAGASIN Kungl. Hofleverantör. STOCKHOLM. BILLIGA PRISER! Profver på begäran franco. — Sändningar öfver 20 Kronors värde franco.

PARK HOTELL, 8 Vasagatan, Stockholm. nytt, bekvämt och billigt, första klass hotell, beläget snedt emot Centralstationen och mittför Järnvägsparken, är öppnadt. Hotellet, hvarifrån man har en vidsträckt och härlig utsikt, är försedd med all nutida komfort och förmåsta sanitära anordningar, såsom hiss, vacuum cleaner, badrum, W. C., läs- och skriftrum, särskildt utsiktsrum i sjätte våningen med torrhum och balkong, matsal och automat. Tysta, mattbelagda rum med telefon, värmedledning, elektrisk belysning, väl ventilerad sofalkov, varmt och kallt vatten i särskild toillet till pris; med en säng från Kr. 2 pr dag, med sofalkov från Kr. 2:50 och med 2 sängar från Kr. 3:50.

Main railway timetable table with columns for routes (e.g., Fr. Stockholm C., Fr. Ålfsjö), stations, and fares. Includes sub-sections for 'Med anledning af Landbruksmötet i Örebro' and 'Billighetsresor till Stockholm'.

Hotell GERMANIA advertisement. Text: 'Platsens största och elegantaste hotell. Fullständigt omblygt och nymmerat. Komfortabla med all nytida komfort inredda resorrum med privata bad- och toaletter med varmt och kallt vatten. Centraluppvärming. Nyinredda eleganta Läsa-, Skrif- och Konversationsrum. Rum från Kr. 3.-'.

Hotell GÖTA KÄLLARE advertisement. Text: 'Lämpligaste hotell för affärsresande. Rum från Kr. 2.-. Telefon i alla rum. Värnmerat svenskt kök.' Also mentions 'Térese Hultgren'.

Table 22 a. Laxå—Charlottenberg. Biljettpris enligt zontaxa, se tab. A sid. 6. Detailed fare table for routes between Laxå and Charlottenberg.

Billighetsresor till Stockholm se sid. 49. GÖTEBORGS HANDELS- & SJÖFARTSTIDNING finnes hos tåguden och i kioskerna vid de större städerna. Hotell o. Pensionat NORDSTJERNAN, Drottninggatan 10, Stockholm, Innehafvare SVEN O. LOKÉN, rekommenderar sina tynda komfortabla rum med elektr. ljus och telefon fr. 2: 50 till högre priser. Rikst. 8685, Allm. 9733.

GÖTEBORGS HANDELS- OCH SJÖFARTSTIDNING. - Upplagt 28,000 ex. Lördagar 52,000 ex. - finnes hos tåguden och i kioskerna vid de större stationerna.



21 b. Göteborg—Stockholm.

Biljettpris enligt Zontaxa A sid. 6.

Main railway timetable table for Göteborg—Stockholm routes, listing stations, departure times, and fares.

22 b. Charlottenberg—Laxå.

Biljettpris enligt Zontaxa, se tab. A sid. 6.

Secondary railway timetable table for Charlottenberg—Laxå routes, listing stations, departure times, and fares.

Med anledning af Landbruksmötet i Örebro anordnas under tiden 3—9 juli en del extratåg till och från Örebro med nedsatta biljettpris. Tidtabell för dessa se sid. 50.

Att observera vid läsandet af vidstående tab. a Att resande endast få aistiga tåget. p Att resande endast få påstiga tåget.

Direkta tåg: Göteborg—Sthlm i N 4, 10, 52. Ålforsjö—Västan i N 80. Direkta vagnar: Strömstad—Sthlm i N 4. Eskilstuna—Sthlm i N 68, 70, 74. Örebro—Sthlm i 10, 52, 54. Göteborg—Örebro i N 202. Nyåshamn—Sthlm Skd. 58, 88, 100, 152, 154, 166. S. o. H. 58, 88, 100, 152, 154, 156, 108. Tungelsta—Sthlm. S. o. H. 604. Österhannings—Stockholm. Skd. 84, 150. S. o. H. 88, 150. Restaurationsvagn i tag 10 Göteborg—Sthlm.

Observera! Ranklinje framför ett tag betyder att det medför i och II kl. sofvagnar. Göteborg—Sthlm i N 4. Kristiania—Sthlm i 31A.

Lokaltåg Ålforsjö—Stockholm. S. o. H. II, III klass. Södra Tunnelnyttningen. S. o. H. II, III klass.

Med anledning af landbruksmötet i Örebro anordnas under tiden 3—9 juli en del extratåg till och från Örebro med nedsatta biljettpris. Tidtabell för dessa se sid. 50.

Biljettresor till STOCKHOLM se sid. 49.

Biljettresor till Stockholm, se sid. 49.

Advertisement for RESTAURANT och CAFÉ "METROPOL" featuring elegant meals, ventilation, and Swedish newspapers.

Table 23: Krylbo-Mjölby. Biljettpreis zontaxa A, sid. 6. Mjölby-Kylbo. Includes routes like Östersund, Söndsvall, Insjön, Borlänge, and destinations like Stockholm, Gäteborg, and Åsbro.

Table 23 (continued): Mjölby-Kylbo. Biljettpreis zontaxa A, sid. 6. Includes routes like Malmö 20 b, Hjo 66, and destinations like Stockholm, Gäteborg, and Åsbro.

Billighetsresor till Stockholm se sid. 49. Medel mot generande härväxl. Smärtfritt. Pris 1:50 pr sats. Till landsorten mot postförskott. Hygienisk ansiktsbehandling. Manicure och fotbehandling hos Fru HOLMIN, Lästmakarg. 8, Stockholm.

Fru Lina Peterssons Pensionat för resande Storgatan 22, Örebro. 5 min. väg fr. Norra stationen. Nymöblerade rum med elektriskt ljus. Tel. 643.

Carl Aspenbergs Vin- och Spirituosaffär i Vasagatan, Stockholm, intill Centralstationen. Cognac, Vin, Punsch, Wisky o. Viner.

HOTEL STORA ROSENBAD STOCKHOLM, vid Rödbotorget (Klara Södra Kyrkogata 4). Rekommenderas åt ärade resande. Centralt och härligt läge med utsikt öfver Norrström. Elektrisk belysning. Rikstelefon i rummen. Billiga priser. 3 min. väg från Centralstationen. Rikst. 4272. Allm. 8350. Vördsamt S. Andersson.

Autotekniska skolan. Skandinavians största Chauffeurskola. Ingen förkunskap behöflig, fullständig utbildning på 4 veckor. Ny kurs hvarje månad. Begär prospect.

Aktiebolaget E. Lundvik & Co, Nybrogat. 34, STOCKHOLM. Allm. & Riks. 5296.

Lokaltåg Örebro-Mosås, III klass. Fr. Örebro S. Dessas tåg göra uppehåll vid Adolfsberg o. Mosås. Marieberg för resandes på- o. afstigande. † Går ej 7, 8 och 9 Juli.

Lokaltåg Mosås-Örebro, III klass. Fr. Mosås. Dessas tåg göra uppehåll vid Marieberg o. Adolfsberg för resandes på- o. afstigande. † Går ej 7, 8 och 9 juli.

Table 24: Falköping R.-Nässjö. Includes routes like Stockholm 21 a, Göteborg 21 b, and destinations like Västana, Hjo, and Örebro.

Table 24 (continued): Nässjö-Falköping R. Includes routes like Oskarshamn 98, Kalmar 107, 98, and destinations like Västana, Hjo, and Örebro.

Billighetsresor till Stockholm se sid. 49. Med anledning af Landbruksmötet i Örebro anordnas under tiden 8-9 juli en del extratåg till och från Örebro med nedsatta biljettpreis. Tidtabell för dessa se sid. 50.

25. Lerbäck—Askersund.

Table with 2 columns: Station names (Fr. Stockholm 21 a, 23, Göteborg 21 b, 23, Örebro 23, Hallsberg 23, Linköping 20 a, 23) and ticket prices.

Askersund—Lerbäck.

Table with 2 columns: Station names (Fr. Medevi t. o. m. P/a., Askersund—Skyllberg—Lerbäck järnv., spårv. 0,891, Fr. Askersund, Sjötorp, Ingelsby, Skyllbergs bruk, Till Lerbäck) and ticket prices.

Är Ni trötta efter resan så pigga upp Er med en

Kings Liqueur

Schotsk Whisky som serveras å alla bättre restauranter.

Rep. i Stockholm HUGO WAHLSTRÖM, 18 Norrmalmstorg 18.

BORE

Stiftadt 1888.

DE FÖRSÄKRADES EGET

OLYCKSFALLS-FÖRSÄKRINGS-BOLAG

Försäkrade 60,000 personer.

Hufvudkontor: STOCKHOLM. Agenter antagas.

FÖRSTORINGAR,

PORTRÄTTBROSCHER, GLASBREFPRESSAR m. m. Förstklassigt arbete till lägsta priser om fotografi insändes till

"APOLLO" Porträtt- & Förstoringsateljé 33 VALLINGATAN 33

STOCKHOLM I. Allm. Tel. 213 75. Riksnorr 100. Agenter antagas mot högsta provision.

26. Örebro—Svartå.

Table with 2 columns: Station names (Statens järnv., spårv. 1,435, Fr. Örebro, Till Örebro S., Fr. Pålveda 64, Fr. Örebro S., Karlslund, Lindbacka, Gräveby, Latorsbruk, Vintrosa, Hidingebro, Fjugesta, Gropen, Kvisbro, Mullhyttemo, Dormen, Till Kristinehamn 22 a, Karlstad 22 a, Charlottenberg 22 a) and ticket prices.

Svartå—Örebro.

Table with 2 columns: Station names (Fr. Charlottenberg 22 a, Karlstad 22 a, Kristinehamn 22 a, Statens järnv., spårv. 1,435, Fr. Svartå, Dormen, Mullhyttemo, Kvisbro, Gropen, Fjugesta, Hidingebro, Vintrosa, Latorsbruk, Gräveby, Lindbacka, Karlslund, Till Örebro S., Till Pålveda 64, Fr. Örebro S., Till Örebro) and ticket prices.

27. Sköfde—Karlsborg.

Table with 2 columns: Station names (Fr. Stockholm C. 21 a, Göteborg S. J. 21 b, Statens järnvägar, spårv. 1,435, Fr. Sköfde, Igelstorp, Kungärd, Tibro, Fagersanna, Mölltorp, Till Karlsborg, Till Motala) and ticket prices.

Karlsborg—Sköfde.

Table with 2 columns: Station names (Fr. Motala, Statens järnvägar, spårv. 1,435, Fr. Karlsborg, Mölltorp, Fagersanna, Tibro, Kungärd, Igelstorp, Till Sköfde, Till Göteborg S. J. 21 b, Till Stockholm C. 21 a) and ticket prices.

28. Vannebo—Ludvika.

Table with 2 columns: Station names (Fr. Malmö 20 b, 23, Göteborg 21 b, 23, Stockholm S. Hallsb., Örebro 23, Stockholm S. Till Örebro 35, Eskilstuna 47, 35, Västerås 35, Frövi 35, Till Vannebo 35, Frövi—Ludvika järnv., spårv. 1,435, Fr. Vannebo, Vedevåg, Till Lindesberg, Fr. Lindesberg, Gusselby, Storå, Vasselhyttan, Rällså, Bångbro, Bånghammar 20, Till Kopparberg, Till Ståldalen, Till Stockholm 35, Filippstad Västra 61, Kå 61, Göteborg B. 61, Insjön 61, Falun 61, Gäfle 55, Fr. Ståldalen, Stållberg, Silfverhöjden, Till Grängesberg, Fr. Grängesberg, Björnhyttan, Blöberget, Gånås, Till Ludvika, Till Stockholm 35, Insjön 62, Falun 61, Gäfle 55) and ticket prices.

Biljettpreis enligt zontaxa.

Table with 2 columns: Distance (Kilom.) and Ticket Price (Biljettpreis).

Ludvika—Vannebo.

Table with 2 columns: Station names (Fr. Stockholm 35, Gäfle 55, Insjön 62, Falun 61, Frövi—Ludvika järnv., spårv. 1,435, Fr. Ludvika, Gånås, Blöberget, Björnhyttan, Till Grängesberg, Fr. Grängesberg, Silfverhöjden, Stållberg, Till Ståldalen, Fr. Stockholm 35, Göteborg B. 61, Kå 61, Filippstad Västra 61, Gäfle 55, Insjön 62, Falun 61, Ståldalen, Till Kopparberg, Fr. Kopparberg, Bånghammar 20, Bångbro, Rällså, Vasselhyttan, Storå, Gusselby, Till Lindesberg, Fr. Lindesberg, Vedevåg, Till Vannebo, Fr. Vannebo 35, Till Frövi 35, Västerås 35, Eskilstuna 35, 47, Stockholm S. Till Örebro 35, Örebro 23, Stockholm 23, 21 a, Göteborg 24, 21 a, Malmö 22 b, 20 a) and ticket prices.

OBS! Kortaste och bekvämaste vägen från Södra Sverige till Västerdalarna via Frövi—Ludvika.

Bånghammar—Kloten (Stat. Spårvidd).

Bantåg gå alla helgfria Lördagar mellan Bånghammar och Kloten. Från Bånghammar kl. 11:15 f. m., från Kolsjön 11:50 f. m., till Kloten 12:20 e. m., åter från Kloten 1:00 e. m., från Kolsjön 1:20, till Bånghammar 2:00 e. m.

29. Köping—Uttersberg—Riddarhyttan.

Table with 2 columns: Station names (Fr. Stockholm C. 35, Västerås 35, Eskilstuna 47, 35, Örebro 23, 35, Arboga) and ticket prices.

Riddarhyttan—Uttersberg—Köping.

Table with 2 columns: Station names (Köping—Uttersberg järnv. spårv. 1,093, Fr. Köping, Asby, Kolsva, Gisslarbo, Bernshammar, Karmansbo, Till Uttersberg, Uttersberg—Riddarhyttans järnv. spårv. 1,093, Fr. Uttersberg, Krampen 23, Forshammar, Till Riddarhyttan) and ticket prices.

Uttersberg—Riddarhyttans järnv. spårv. 1,093.

Table with 2 columns: Station names (Fr. Riddarhyttan, Forshammar, Krampen 23, Till Uttersberg, Köping—Uttersberg järnv., spårv. 1,093, Fr. Uttersberg, Karmansbo, Bernshammar, Gisslarbo, Kolsva, Asby, Till Köping, Arboga) and ticket prices.

30. Ervalla—Nora—Strömtorp—Otterbäcken se sid. 20.

Table with 2 columns: Station names (Fr. Göteborg B. 61, Filippstad Västra 61, Hällefors 61, Ludvika 61, Falun 61, Stockholm 35, 36, 61, Kristinehamn 32, 61, Svartåfvs järnv., spårv. 1,435, Fr. Grythytted, Alfvestorp, Limmingsviken, Flosjöhyttan, Rockesholm, Karlsholmsbruk, Till Korfors, Till Stockholm via Frövi 30, 23, 35, Stockholm via Laxå 30, 22, 21, Örebro via Ervalla 30, 23, Nora 30, Karlskoga 30, Strömtorp 30, Kristinehamn 22 b, 30) and ticket prices.

Korfors—Grythytted.

Table with 2 columns: Station names (Fr. Stockholm via Frövi 21, 23, 30, Stockholm via Laxå 35, 23, 30, Örebro via Ervalla 23, 30, Nora 30, Karlskoga 30 via Svartå, Strömtorp 30, Kristinehamn 22 b, 30) and ticket prices.

Grythytted—Korfors.

Table with 2 columns: Station names (Fr. Göteborg B. 61, Filippstad Västra 61, Hällefors 61, Ludvika 61, Falun 61, Stockholm 35, 36, 61, Kristinehamn 32, 61, Svartåfvs järnv., spårv. 1,435, Fr. Grythytted, Alfvestorp, Limmingsviken, Flosjöhyttan, Rockesholm, Karlsholmsbruk, Till Korfors, Till Stockholm via Frövi 30, 23, 35, Stockholm via Laxå 30, 22, 21, Örebro via Ervalla 30, 23, Nora 30, Karlskoga 30, Strömtorp 30, Kristinehamn 22 b, 30) and ticket prices.

A.-B. Svenska Spiralfabriken

17 Fridhemsgatan 17 STOCKHOLM. Allm. tel. 55 45. Tillverkar SPIRALFJÄDRAR och HÄSTSKYDDARE.

Skandinaviska Kreditaktiebolaget

är 1910 sammanslutet med Skånes Enskilda Bank — Stockholm—Göteborg—Malmö. Norrköping, Hälsingborg, Lund, Halmstad, Landskrona, Kristianstad, Ystad, Trelleborg, Växjö, Karlshamn, Ängelholm, Sölvesborg, Simrishamn, Eslöv, Höganäs och Klippan. Grundfond; Kr. 45,430,060.— Reservfond; Kr. 47,500,000.— Emottager penningar å Depositions-räkning Kapital-räkning Sparkasse-räkning Upp-å afskrifnings-räkning samt driver alla öfriga slag af bankrörelse. Kassafack från Kr. 15.— pr år.

30. Ervalla-Nora-Strömtorp-Otterbäcken.

Table with columns for station names (Fr. Stockholm öv., Tillberg 35, Västerås 35, 23, Köping 35, 23, Lindsberg 28, 23, Krylbo 23, Örebro 23) and ticket prices for various routes.

30 a. Bofors-Valäsen.

Table for Bofors-Valäsen route with columns for station names and ticket prices.

30 b. Dalkarlsberg-Vikersvik.

Table for Dalkarlsberg-Vikersvik route with columns for station names and ticket prices.

Nora Bergslags järnv. zontaxa.

Table for Nora Bergslags järnv. zontaxa with columns for Zon, Kilom., and Enkel biljett prices.

31. Grythytted-Kortfors-Grythytted se sid. 19.

32. Kristinehamn-Mora.

Table for Kristinehamn-Mora route with columns for station names and ticket prices.

Nyhyttan-Finnshyttan.

Table for Nyhyttan-Finnshyttan route with columns for station names and ticket prices.

Brintbodarne-Limesforsen.

Table for Brintbodarne-Limesforsen route with columns for station names and ticket prices.

Fr. Brintbodarne.

Table for Fr. Brintbodarne route with columns for station names and ticket prices.

Fr. Nyhyttan.

Table for Fr. Nyhyttan route with columns for station names and ticket prices.

Resande till Bergsl. järnvägars tåg N 4 i Herrhult kl. 9:00 skola färdas med Mora-Venerns järnvägs tåg N 8 och icke med tåg N 2 som ej står i förbindelse med nämnda tåg.

Otterbäcken-Strömtorp-Nora-Ervalla.

Table for Otterbäcken-Strömtorp-Nora-Ervalla route with columns for station names and ticket prices.

Valäsen-Bofors.

Table for Valäsen-Bofors route with columns for station names and ticket prices.

Vikersvik-Dalkarlsberg.

Table for Vikersvik-Dalkarlsberg route with columns for station names and ticket prices.

Mora-Kristinehamn.

Table for Mora-Kristinehamn route with columns for station names and ticket prices.

Finnshyttan-Nyhyttan.

Table for Finnshyttan-Nyhyttan route with columns for station names and ticket prices.

Limesforsen-Brintbodarne.

Table for Limesforsen-Brintbodarne route with columns for station names and ticket prices.

Fr. Limesforsen.

Table for Fr. Limesforsen route with columns for station names and ticket prices.

Fr. Nyhyttan.

Table for Fr. Nyhyttan route with columns for station names and ticket prices.

Resande till Bergsl. järnvägars tåg N 4 i Herrhult kl. 9:00 skola färdas med Mora-Venerns järnvägs tåg N 8 och icke med tåg N 2 som ej står i förbindelse med nämnda tåg.

33. Bredsjö-Gyttorp-Nora.

Table for Bredsjö-Gyttorp-Nora route with columns for station names and ticket prices.

34. Karlstad Ö-Filipstad.

Table for Karlstad Ö-Filipstad route with columns for station names and ticket prices.

Filipstad-Karlstad Ö.

Table for Filipstad-Karlstad Ö route with columns for station names and ticket prices.

37. Ängelsberg-Kärrgrufvan.

Table for Ängelsberg-Kärrgrufvan route with columns for station names and ticket prices.

Nora-Gyttorp-Bredsjö.

Table for Nora-Gyttorp-Bredsjö route with columns for station names and ticket prices.

Zontaxa för personbiljetter.

Table for Zontaxa för personbiljetter with columns for Enkel resa and Enkel resa prices.

Värmländska pensionatet.

Uppköper och försäljer antikviteter. Ombestyr renovering af gamla saker. Antikviteter och Konstaker emottages till försäljning. Specialitet: Renovering af antika Kristallkronor. Åtager sig värderingar.

Konst- & Antikvitetshandeln Saga.

Kungsträdgårdsgatan 18, Stockholm. Rikstelefon 88 52. Allm. Tel. 88 52.

Kärrgrufvan-Ängelsberg.

Table for Kärrgrufvan-Ängelsberg route with columns for station names and ticket prices.

HOTELL ANGLAIS Stureplan, Stockholm. Moderna Resanderum. Hemtrefligaste Matsal och Café samt Festväning. Erkändt godt Kök. A. Hellberg.

Table 35: Stockholm - Köping - Frövi. Biljettpreis för Stockholm - Västerås - Bergslagens järnv. spårv. 1.435. Includes routes like Stockholm C., Sunbyberg, Spånga, etc.

Table 35: Frövi - Köping - Stockholm. Biljettpreis för Örebro - Köpings järnv. spårv. 1.435. Includes routes like Fr. Göteborg S. J. 21 b, 23, Örebro 23, etc.

Att observera vid läsandet af tab. 35-93.

Tur- o. returbiljetter. (Stockholm - Västerås - Bergslagens järnv.) gällande för återresa af stämpelnsdagen försäljningsdagen till 50 % högre af gifte. För att få medfölja snälltågen N 1, 2, 15, 17 och 20, afvensom å vissa sträckor enligt närmare upplysning vid stationerna, snälltågen N 3, 4, 5, 6, 10, 18 och 19 skall resande antingen inneha biljett för resa om minst 8 1/2 zoners väglängd (zontaxan B) II kl. kr. 2.55, III kl. kr. 1.70, tur och retur II kl. kr. 3.85, III kl. kr. 2.55 eller familjebiljett till pris af minst kr. 37.50 eller om månadsbiljett för vederb. sträcka. Resande annan biljett äger likväl medfölja ifrågakörande tåg mot lösen af tilläggsbiljett till pris af kr. 0.75 i II kl. och 0.50 i III kl. för enkel resa. För barn skall lösas hel tilläggsbiljett. Denna bestämmelse gäller icke för samtrafikbiljett.

Observera.

Direkta vagnar medföres från Stockholm: till Kii i N 3, till Göteborg i N 1, till Orsa i N 3, till Eskilstuna i N 1, 3 och 5, till Örebro i N 1, 3 och 5. till Stockholm: från Göteborg i N 2, från Kii i N 4, från Orsa i N 2, från Orsa i N 4, från Eskilstuna i N 2, 4 och 6, från Örebro i N 2, 4 och 6.

Restaurationsvagn medföres: Stockholm - Göteborg - Stockholm i St. 1 o. 2.

Mellan Stockholm och Kungälv samt vice versa gå desutom tåg se tab. 40.

Table 36: Tillberga - Vansbro. Biljettpreis enligt zontaxa B, se sid. 6. Includes routes like Fr. Stockholm C. 35, Köping 35, Västerås 35, Sala 35, etc.

Table 37: Vansbro - Tillberga. Biljettpreis enligt zontaxa B, se sid. 6. Includes routes like Fr. Kristinehamn 32, Mora 32, Stockholm - Västerås - Bergsl. järnv., spårv. 1.435, etc.

Att observera vid läsandet af närstående tabeller.

Direkta vagnar medföres; Stockholm - Orsa i tåg 1, Stockholm - Orsa i tåg 3, Stockholm - Kii i tåg 3, Stockholm - Göteborg i tåg 1, Kii - Stockholm i tåg 4, Orsa - Stockholm i tåg 2, Orsa - Stockholm i tåg 4, Göteborg - Stockholm i tåg 2.

Table 38: Kolbäck - Ramnäs. Biljettpreis enligt zontaxa B sid. 6. Includes routes like Fr. Stockholm 35, Sala 35, Västerås 35, Köping 35, etc.

37. Kärngrufvan - Ängelsberg - Kärngrufvan - se sid. 20. PENSIONAT HOTELL HAGA Karlstad Östra station. Tysta rum från 1.15. Matsal. Salong. Beste Hotel för resande med Karlstad - Munkfors - Filipstads järnvägar. HOTEL och PENSIONAT STUREPLAN 13, 3 tr., STOCKHOLM. Hiss - Spårvagn från Centralstationen till Stureplan. Rikstelefon 37 27. Allm. Tel. 113 28. Rekommenderar sina ljusa, trevliga rum med alla nutida bekvämligheter. Vördsamt MÄRTA ERIKSSON fr. Sala.

39. Sala—Tillberga.

Table with 3 columns: Fr. Krylbo, Gysinge, Gäfle via Hagast, Uppsala 1. Rows include stations and prices.

40. Stockholm—Sundbyberg—Spånga—(Riddersvik)—Kungsängen.

Large table with multiple columns (Pl. 201-277) for Stockholm-Sundbyberg-Spånga-Riddersvik-Kungsängen routes.

Biljettpris enligt zontaxa B sid. 6. Tillberga—Sala.

Table with 3 columns: Fr. Stockholm C. 35, Köping 35, Gäfle via Hagast, Kärgruvan 37, 38. Rows include stations and prices.

Table with 19 columns (Pl. 202-277) for Kungsängen-Riddersvik-Spånga-Sundbyberg-Stockholm routes.

41. Stockholm—Djursholm—Danderyd—Altorp.

Table with 19 columns (Pl. 101-177) for Stockholm-Djursholm-Danderyd-Altorp routes.

Djursholm—Danderyd—Altorp—Stockholm.

Table with 19 columns (Pl. 101-177) for Djursholm-Danderyd-Altorp-Stockholm routes.

43. Stockholm—Nynäs järnvägs tabell, se sid. 23.

44. Stockholm (Stadsgården)—Saltsjöbaden. Ångfärjor gå mellan Carl XII:s torg och Stadsgården med 15 minuters mellanrum från 7:30 till 11:20.

Table with columns for Fr. Stadsgården, Ringvägen, Neglinge, Fisksåtra, Östervik, Saltsjö-Dufnäs, Östervik, Fisksåtra, Neglinge, Ringvägen, Till Saltsjöbaden. Rows include routes and prices.

Saltsjöbaden—Stockholm (Stadsgården). Ångfärjor gå mellan Carl XII:s torg och Stadsgården med 15 minuters mellanrum från 7:30 till 11:20.

Table with columns for Fr. Saltsjöbaden, Ringvägen, Neglinge, Fisksåtra, Östervik, Saltsjö-Dufnäs, Storingen, Saltsjö-Järla, Naeka, Sielka, Henriksdal, Till Stadsgården. Rows include routes and prices.

Paketgod, som betalas vid afsändandet, kan inlämnas omedelbart före resp. tågs afgång. Biljetter stola oöfverlämnas å afgångsstation där biljettförsäljning är anordnad.

Köp Angrostadt Kaffe af endast naturela och höga kvaliteer hos Carl Dahlgren, Stockholm, Nybrogatan 40.

150 Orglar har jag fått i uppdrag att sälja. J. C. Larsén & Co. BÅTMOTORER FERRO 2-takt. BUFFALO 4-takt.

43.

STOCKHOLM—NYNÄS JÄRNVÄG

i samtrafik med Ängfartygsaktiebolaget GOTLAND och Stockholms Rederiaktiebolag SVEA



Regelbundna och snabba förbindelser via Nynäs mellan STOCKHOLM å ena sidan samt KALMAR, OSKARSHAMN och VÄSTERVIK å andra sidan.

Direkta biljetter, genomgående pollettering af resgods och fri omlastning af allt slags gods.

Snabbaste förbindelse
Stockholm—Visby.

Person- och godssamtrafik mellan fastlandets och Gotlands järnvägsstationer med direkta biljetter, genomgående pollettering af resgods och fri omlastning af gods i Nynäshamn.
Se vidare Ängfartygsaktiebolaget Gotlands turlista och annons i dagliga tidningarna.

1 Maj—1 Oktober.		Söndagar		Söndag och Helgdagar	
Fr. Stockholm Central	646	984	1200	388	624
Fr. Nynäshamn	922	749	315
Fr. Visby
Fr. Kalmar
Fr. Oskarshamn
Fr. Västervik

1 Juni—1 September.		Söndagar		Söndag och Helgdagar	
Fr. Stockholm Central	646	984	1200	388	624
Fr. Nynäshamn	922	749	315
Fr. Visby
Fr. Kalmar
Fr. Oskarshamn
Fr. Västervik

1 Juni—1 September.		Söndagar		Söndag och Helgdagar	
Fr. Nynäshamn	1022	849	415
Fr. Visby
Fr. Kalmar
Fr. Oskarshamn
Fr. Västervik

1 Maj—1 Oktober.		Söndagar		Söndag och Helgdagar	
Fr. Nynäshamn	600	740	1057	257	544
Fr. Visby
Fr. Kalmar
Fr. Oskarshamn
Fr. Västervik

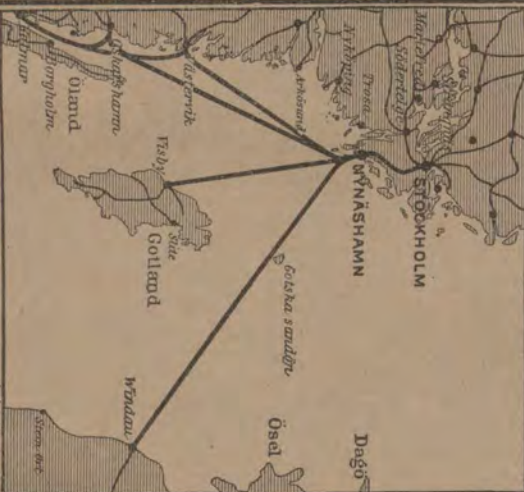
Norrköping—Valdemarsvik.		Söndagar		Söndag och Helgdagar	
Fr. Norrköping	1002	802	1027	1236	1000
Fr. Valdemarsvik

Valdemarsvik—Norrköping.		Söndagar		Söndag och Helgdagar	
Fr. Valdemarsvik	600	740	1057	257	544
Fr. Norrköping

Ett nytt försökl. Pensionathotell

Nr 8-10 Norrlandsgatan, 2 tr.

Vårdsamt E. Hellström.



2:ne kagebanor.

Å Grand Restaurant Saltsjöbaden

serveras dagligen table d'hôte kl. 3-7 e. m. bestående af Smörgåsar och fyra rätter, inklusivt resa tur- och retur till ett pris å 3 kronor. Middagsbiljetter löses i Miocken Karl XII torg samt vid Stadsfårdens Järnvägsstation. Obs. I denna anordning gäller ej Sön- och helgdagar.

Å Sommarhotellet, Restaurantholmen

emottages inackordering. Rum med full pension till moderata priser. Vårdsamt Aug. Ahnfeldt.

ARVID NORDQUIST'S HANDELSAKTIEBOLAG, Stockholm.

Konserver, Specier etc. samt Säsongsvaror för middagar och fester.

KATALOG sändes på begäran franco.

Table with columns for station names (e.g., Oxelösund, Flen, Vaskog, Kolbäck) and fare amounts for various routes and classes.

Table with columns for station names (e.g., Kolbäck, Vaskog, Flen, Oxelösund) and fare amounts for various routes and classes.

Table with columns for station names (e.g., Kolbäck, Vaskog, Flen, Oxelösund) and fare amounts for various routes and classes.

48. Mälardalens hamn—Nyby bruk (Torshälla)

Table for Mälardalens hamn—Nyby bruk (Torshälla) routes, including stations like Eskilstuna, Mariefred, and Södertälje.

(Stockholm) Södertälje—Mariefred—Eskilstuna

Table for (Stockholm) Södertälje—Mariefred—Eskilstuna routes, including stations like Nyby bruk and Mälardalens hamn.

Lokaltåg

Table for Lokaltåg routes, including Strömsholm—Eskilstuna C:1, Eskilstuna C:1—Strömsholm, and Eskilstuna C:1—Bälgviken.

Tågen 68, 70 och 74 medföra direkta persongagnar till Stockholm.

† Direkt vagn. § Vagnombyte i Saltskog.

Tågen 61, 55 och 71 medföra direkta persongagnar från Stockholm.

Läggesta—Mariefred.

Table for Läggesta—Mariefred routes, including stations like Norra Södermanlands järnväg.

Mariefred—Läggesta.

Table for Mariefred—Läggesta routes, including stations like Norra Södermanlands järnväg.

Mälardalens hamn—Eskilstuna.

Table for Mälardalens hamn—Eskilstuna routes, including stations like Stockholm (Riddarh.) and Köping.

Eskilstuna—Mälardalens hamn.

Table for Eskilstuna—Mälardalens hamn routes, including stations like Norra Södermanlands järnväg.

Åkers styckebruk—Strängnäs.

Table for Åkers styckebruk—Strängnäs routes, including stations like Norra Södermanlands järnväg.

Strängnäs—Åkers styckebruk.

Table for Strängnäs—Åkers styckebruk routes, including stations like Norra Södermanlands järnväg.

Åkers styckebruk—Strängnäs.

Table for Åkers styckebruk—Strängnäs routes, including stations like Norra Södermanlands järnväg.

Strängnäs—Åkers styckebruk.

Table for Strängnäs—Åkers styckebruk routes, including stations like Norra Södermanlands järnväg.

48 b. Stålboga—Skebovarn.

Table for 48 b. Stålboga—Skebovarn routes, including stations like Stockholm C. 21 a and Mariefred.

Skebovarn—Stålboga.

Table for Skebovarn—Stålboga routes, including stations like Stockholm C. 21 a and Flen.

Stockholm—Roslagens järnvägar spårvidd 0,891. Biljettpris enligt Zontaxa B, sid. 6. Direkta vagnar mellan Stockholms ö. och Norrtälje i nr 4/81, 10/75, 72/5 och 88/11; mellan Uppsala och Norrtälje i alla tåg. Stockholm—Rimbo—Norrtälje. Norrtälje—Rimbo—Stockholm.

Stockholm—Rimbo—Uppsala. Uppsala—Rimbo—Stockholm. Djursholmsbanans tidtabell, se tab. 41, sid. 22. Bekvämlig och snabb tågförbindelse. Stockholm—Dalarne öfver Gäfle. Direkta II och III klassens vagnar Stockholm—Rättvik. Restaurantvagn Uppsala—Gäfle.

51. Ockelbo—Gäfle—Uppsala. Biljettpris enligt zontaxa B, sid. 6. Uppsala—Gäfle—Ockelbo. Riksförbundet för Sjukvårdens Utveckling. Riksförbundet för Sjukvårdens Utveckling.



Table with multiple columns for train routes, including Stockholm—Gäfle—Uppsala, Uppsala—Gäfle—Ockelbo, Gäfle—Ockelbo, and Gäfle södra—Bomhus. Includes detailed timetables and fare information.

1) Direkta II och III klassens vagnar i tågen nr 2 och 3: Stockholm—Rättvik; i tågen nr 1, 2, 3 och 4: Stockholm—Gäfle. 2) Vid Mehede göres uppehåll: af tåg N 1 för resande till eller via Uppsala samt Tierps torgdagar äfven för resande till Tierp; af tåg N 4 för resande från eller via Uppsala.

53. Krylbo-Kärrgr. Kärrgrufvan-Krylbo. Biljettpris zontaxa C. sid. 6. Table with routes and prices.

54. Hargshamn-Dannemora. Dannemora-Hargshamn. Biljettpris per km.: enkel resa 7 öre i II och 5 öre i III kl. Tur och retur (14 dagar) 50 % mer. I samtrafik taxa B, sid. 6. Table with routes and prices.

55b. Mora Noret-Älfaldalen. Table with routes and prices.

55. Gäfle-Falun-Orsa. Table with routes and prices.

Orsa-Falun-Gäfle. Table with routes and prices.

Älfaldalen-Mora Noret. Table with routes and prices.

56. Falun-Björbo. Table with routes and prices.

57. Sveg-Orsa. Table with routes and prices.

58. Bollnäs (Lobonäs-Voxna)-Orsa. Orsa (Voxna-Lobonäs)-Bollnäs. Table with routes and prices.

Björbo-Falun. Table with routes and prices.

59. Göteborg-Särö-Göteborg, se sid. 49. Table with routes and prices.

60. Annefors-Hörken. Hörken-Annefors. Table with routes and prices.

Table with routes and prices, likely continuation of 56 or 58.

alla dagar: Från Leksand 8 1/2 f. m., ank. Rättvik 7 00 f. m. Från Rättvik 7 00 e. m., ank. Leksand 8 00 e. m. samt alla dagar utom helgräna måndagar och torsdagar från Rättvik 7 00 midd., ank. Leksand 7 45 e. m., från Leksand 8 30 e. m., ank. Rättvik 8 15 e. m.

Angåendet "Rättvik" mellan Rättvik och Leksand. Biljettpris enligt zontaxa A sid. 6 undantagandes i sådan samtrafik, som jämväl berör Bergslagens och Stockholm-Västerås-Bergslagens järnvägar, där zontaxa B tillämpas.

Ågfriften å G. D. J. för resodöskortet utgår med 10 öre för varje begynnande öfvervik eller helt eller påbörjadt tretal zoner, som resan omfattar, dock minst 25 öre.

Upplägga 28,000 ex.

61. Falun-Göteborg. (Biljettpris zontaxa B, sid. 6.) Göteborg-Falun.

Main railway schedule table for Falun-Göteborg and Göteborg-Falun routes, listing stations, distances, and fares.

62. Insjön-Borlänge-Krylbo.

Sub-table for Insjön-Borlänge-Krylbo route, listing stations and fares.

Krylbo-Borlänge-Insjön.

Sub-table for Krylbo-Borlänge-Insjön route, listing stations and fares.

63. Lilla Edet-Alfhem.

Sub-table for Lilla Edet-Alfhem route, listing stations and fares.

Upplaga 28.000 ex. Lördagar 52.000 ex. GÖTEBORGS HANDELS- OCH SJÖFARTSTIDNING finnes hos tåguden och i kiosken vid de större stationerna.

Genomgående vagnar Falun-Stockholm samt Insjön-Stockholm i tåg N 2. *Med tågbyte i Mellared eller Öxnered.

Table 64: Örebro-Finspång-Norrköping. Routes include Örebro-Finspång, Örebro-Norrköping, and Örebro-Stenstorp. Lists stations, distances, and fares.

Table 65: Norrköping-Finspång-Örebro. Routes include Norrköping-Finspång, Norrköping-Örebro, and Norrköping-Stenstorp. Lists stations, distances, and fares.

Table 66: Tidaholm-Stenstorp. Routes include Tidaholm-Stenstorp, Tidaholm-Åsarp, and Tidaholm-Vartofta. Lists stations, distances, and fares.

Table 67: Stenstorp-Tidaholm. Routes include Stenstorp-Tidaholm, Stenstorp-Åsarp, and Stenstorp-Vartofta. Lists stations, distances, and fares.

Table 68: Norsholm-Västervik-Hultsfred. Routes include Norsholm-Västervik, Norsholm-Hultsfred, and Norsholm-Norrholm. Includes Zontaxa 1 and Sön- och Helgd. tur och retur.

Table 69: Hultsfred-Västervik-Norrholm. Routes include Hultsfred-Västervik, Hultsfred-Norrholm, and Hultsfred-Vimmerby. Includes Zontaxa 1 and Sön- och Helgd. tur och retur.

Table 68: Tidaholm-Vartofta-Åsarp. Routes include Tidaholm-Vartofta, Tidaholm-Åsarp, and Tidaholm-Västervik. Lists stations, distances, and fares.

Table 69: Åsarp-Vartofta-Tidaholm. Routes include Åsarp-Vartofta, Åsarp-Tidaholm, and Åsarp-Västervik. Lists stations, distances, and fares.

Table 70: Mjölby-Hästhöjden-Hjo-Stenstorp. Routes include Mjölby-Hästhöjden, Mjölby-Hjo, and Mjölby-Stenstorp. Lists stations, distances, and fares.

Table 71: Stenstorp-Hjo-Hästhöjden-Mjölby. Routes include Stenstorp-Hjo, Stenstorp-Hästhöjden, and Stenstorp-Mjölby. Lists stations, distances, and fares.

Table 70: Linien Norsholm-Skärbläcka. Routes include Norsholm-Skärbläcka, Norsholm-Västervik, and Norsholm-Norrholm. Lists stations, distances, and fares.

Table 71: Vimmerby-Spångena. Routes include Vimmerby-Spångena, Vimmerby-Västervik, and Vimmerby-Norrholm. Lists stations, distances, and fares.

Table 72: Fr. Skärbläcka. Routes include Skärbläcka-Norrholm, Skärbläcka-Västervik, and Skärbläcka-Tidaholm. Lists stations, distances, and fares.

Table 73: 69. Linköping-Kisa-Hultsfred. Routes include Linköping-Kisa, Linköping-Hultsfred, and Linköping-Vimmerby. Lists stations, distances, and fares.

78. Lidköping-Skara-Stenstorp.

Table with columns for routes (Fr. Forshem, Lidköping, Fr. Lidköping, etc.) and fares (7.00, 7.15, 4.05, etc.).

Stenstorp-Skara-Lidköping.

Table with columns for routes (Fr. Stockholm, Göteborg, Jönköping, etc.) and fares (9.15, 7.31, 12.11, etc.).

78 b. Skara-Timmersdala.

Table with columns for routes (Fr. Sköfde, V. Göteborg, Vara, etc.) and fares (7.00, 1.00, 3.00, etc.).

Timmersdala-Skara.

Table with columns for routes (Fr. Timmersdala, Mellåda, Leråda, etc.) and fares (6.40, 12.10, 7.20, etc.).

79. Sköfde-Axvall.

Table with columns for routes (Fr. Stockholm, Töreböla, Göteborg, etc.) and fares (9.15, 5.02, 7.02, etc.).

Axvall-Sköfde.

Table with columns for routes (Fr. Göteborg, Vara, Lidköping, etc.) and fares (7.10, 8.35, 7.00, etc.).

80. Göteborg-Borås-Alfvesta.

Table with columns for routes (Fr. Göteborg, Almedal, Måldal, etc.) and fares (5.25, 8.10, 10.45, etc.).

Hillared-Svenljunga-Axelfors.

Table with columns for routes (Fr. Hillared, Sexdrega, Ringstena, etc.) and fares (1.05, 1.14, 1.21, etc.).

81. Varberg-Ätran-Kinnareds Järnväg.

Table with columns for routes (Fr. Stockholm, Jönköping, S. J. 21 b, etc.) and fares (9.24, 7.02, 4.25, etc.).

82. Herrljunga-Borås-Varberg.

Table with columns for routes (Fr. Herrljunga, Brobacken, Ljung, etc.) and fares (5.25, 7.05, 1.14, etc.).

Alfvesta-Borås-Göteborg.

Table with columns for routes (Fr. Stockholm, Malmö, Kristianst., etc.) and fares (7.02, 7.30, 7.10, etc.).

Axelfors-Svenljunga-Hillared.

Table with columns for routes (Fr. Falkenberg, Limmared, Axelfors, etc.) and fares (5.22, 10.12, 6.10, etc.).

Virå-Kolmården.

Table with columns for routes (Fr. Malmö, Hälsingborg, Halmstad, etc.) and fares (7.02, 7.22, 5.55, etc.).

Virå-Kolmården.

Table with columns for routes (Fr. Varberg, Tofta, Derome, etc.) and fares (4.25, 5.02, 5.25, etc.).

Virå-Kolmården.

Table with columns for routes (Fr. Göteborg, Almedal, Limmared, etc.) and fares (8.10, 7.25, 7.05, etc.).

Virå-Kolmården.

Table with columns for routes (Fr. Borås, Skogsryd, Sparö, etc.) and fares (7.45, 1.14, 7.05, etc.).

Virå-Kolmården.

Table with columns for routes (Fr. Värnersborg, Uddavalla, Göteborg, etc.) and fares (7.20, 2.45, 7.40, etc.).

84. Uddevalla-Vänerns Herrljunga.

Table with columns for station names (Fr. Uddevalla, Herrljunga, etc.) and fare amounts for various ticket types.

Herrljunga-Vänerns-Uddevalla.

Table with columns for station names (Fr. Borås, Herrljunga, Uddevalla, etc.) and fare amounts.

86. Uddevalla-Bängtsfors.

Table with columns for station names (Fr. Uddevalla, Bängtsfors, etc.) and fare amounts.

87. Strömstad-Göteborg.

Table with columns for station names (Fr. Strömstad, Göteborg, etc.) and fare amounts.

Göteborg-Strömstad.

Table with columns for station names (Fr. Malmö, Göteborg, Strömstad, etc.) and fare amounts.

Bängtsfors-Uddevalla.

Table with columns for station names (Fr. Bängtsfors, Uddevalla, etc.) and fare amounts.

89. Kornsjö-Mellerud.

Table with columns for station names (Fr. Kristiania, Kornsjö, Mellerud, etc.) and fare amounts.

Mellerud-Kornsjö.

Table with columns for station names (Fr. Mellerud, Kornsjö, etc.) and fare amounts.

87 a. Bohusbanan-Lysekil.

Advertisement for Stadshotellet (City Hotel) located at Stora Torget, Lysekil. Includes details about room types, dining, and contact information.

91. Falkenberg-Limmared.

Table with columns for station names (Fr. Falkenberg, Limmared, etc.) and fare amounts.

Limmared-Falkenberg.

Table with columns for station names (Fr. Göteborg, Limmared, Falkenberg, etc.) and fare amounts.

92. Jönköpings Ö-Vireda.

Table with columns for station names (Fr. Jönköping, Vireda, etc.) and fare amounts.

93. Falköping-Ranten-Landeryd. Table with columns for routes (Fr. Stockholm C. 21 a, Örebro 23, 21 a, Hjo 66, Skara 78, Lidköping 78, Jönköping 24, Göteborg S. J. 21 b) and ticket prices for various classes (I, II, III).

Landeryd-Falköping-Ranten. Table with columns for routes (Fr. Hålsingb. F. 147,95, Halmstad 95, Västra Centralbanan, spår. 1.435, Fr. Landeryd, Broaryd, Smål. Bruseryd, Hallabäck, Ekefors, Sjötofta, Ambjörnarp, Östra Tranemo, Till Limmared, Till Falkenberg 91, Värnamo 80, Borås N. 80, B:s Göteborg 80, Fr. Limmared, Månstads-kulle, Vegby, Åsunden, Till Ulricehamn, Fr. Ulricehamn, Lena, Dalum, Blidsberg, Till Asarp, Till Vartofta 68, Tidaholm 68, Jönköping 24, Fr. Tidaholm 68, Vartofta 68, Jönköping 24, Fr. Asarp, Tridret, Blidsberg, Dalum, Lena, Till Ulricehamn, Fr. Ulricehamn, Åsunden, Vegby, Månstads-kulle, Till Limmared, Till B:s Göteborg 80, Borås N. 80, Värnamo 80, Falkenberg 91, Fr. Falkenberg 91, Värnamo 80, B:s Göteborg 80, Borås N. 80, Fr. Limmared, Östra Tranemo, Ambjörnarp, Sjötofta, Ekefors, Hallabäck, Smål. Bruseryd, Broaryd, Till Landeryd, Till Halmstad 95, Hålsingb. F. 95,147,95).

95. Nässjö-Halmstad. Table with columns for routes (Fr. Stockholm C. 20 a, Linköping 20 a, Ekåjö 98, Halmstad-Nässjö järnv., spår. 1.435, Fr. Nässjö, Bodaryd, Fredriksdal, Stolpen, Malmabäck, Västana, Sorring, Hök, Till Vaggeryd (96), Till Jönköpings H. 96, Fr. Jönköpings H. 96, Fr. Vaggeryd, Skillingaryd, Klefskult, Hörle, Till Värnamo 80, Till Ljungby 146, Hålsingb. 146, 142, Er. Ljungby 146, Fr. Värnamo 80, Kärda, Forsheda, Bredaryd, Till Reftele, Till Gislaved, Km. Fr. Gislaved, Anderstorp, Till Reftele, Fr. Reftele, Smålandsstenar, Skeppshult, Till Landeryd, Till Borås N. 80, B:s Göteborg 80, Falköping-R. 93, Stockholm C. 21 b, Fr. Stockholm C. 21 a, Falköping-R. 93, B:s Göteborg 80, Borås 80, Fr. Landeryd, Till Kinnared, Till Åtran, Km. Fr. Åtran, Pegen, Skogsgårde, Ahytte, Till Kinnared, Fr. Kinnared, Bredaryd, Forsheda, Kärda, Till Värnamo 80, Till Ljungby 146, Fr. Hålsingb. 142, 146, Er. Ljungby 146, Fr. Värnamo 80, Hörle, Klefskult, Skillingaryd, Till Vaggeryd (96), Fr. Jönköpings H. 96, Fr. Vaggeryd, Hök, Söring, Västana, Malmabäck, Stolpen, Fredriksdal, Bodaryd, Till Nässjö 96, Till Ekåjö 98, Linköping 20 b, Stockholm 20 b).

Halmstad-Nässjö. Table with columns for routes (Fr. Malmö 448, Köpenh. H. (Nord), Hålsingb. F. 147, Göteborg B:s 148, Varberg 148, Halmstad-Nässjö järnv., spår. 1.435, Fr. Halmstad, Sperlingsholm, Åled, Sennan, Oskarström, Johanstors, Frösida, Till Torup, Km. Fr. Torup, Rydöbruk, Till Hyltebruk, Fr. Hyltebruk, Fr. Torup, Till Kinnared, Km. Fr. Kinnared, B:s Ahytte, Skogsgårde, Pegen, Till Åtran, Fr. Åtran, Fr. Kinnared, Till Landeryd, Till Borås N. 80, B:s Göteborg 80, Falköping-R. 93, Stockholm C. 21 b, Fr. Stockholm C. 21 a, Falköping-R. 93, B:s Göteborg 80, Borås N. 80, Fr. Landeryd, Skeppshult, Smålandsstenar, Till Reftele, Km. Fr. Reftele, Anderstorp, Till Gislaved, Fr. Gislaved, Fr. Reftele, Bredaryd, Forsheda, Kärda, Till Värnamo 80, Till Ljungby 146, Fr. Hålsingb. 142, 146, Er. Ljungby 146, Fr. Värnamo 80, Hörle, Klefskult, Skillingaryd, Till Vaggeryd (96), Fr. Jönköpings H. 96, Fr. Vaggeryd, Hök, Söring, Västana, Malmabäck, Stolpen, Fredriksdal, Bodaryd, Till Nässjö 96, Till Ekåjö 98, Linköping 20 b, Stockholm 20 b).

94. Säfsjö-Hvetlanda-Målilla. Table with columns for routes (Fr. Malmö 20 b, Stockholm 20 a, Jönköping 24, 20 a, Hvetlanda-Säfsjö järnv., spår. 0.891, Fr. Säfsjö, Gäddan, Hultagård, Lannaskede br., Landsbro, Myresjö, Hälling, Hultaby, Till Hvetlanda, Hvetlanda-Målilla järnv., spår. 0.891, Fr. Hvetlanda, Flugeby, Holsby br., Alsheda, Bruksgården, Adelfors, Tällång, Kvillsfors, Järnforsen, Gärdveda, Målilla by, Till Oskarshamn 98, Målilla-Hvetlanda-Säfsjö, Fr. Oskarshamn 98, Hvetlanda-Målilla järnv., spår. 0.891, Fr. Målilla by, Gärdveda, Järnforsen, Kvillsfors, Tällång, Alsheda, Bruksgården, Holsby br., Flugeby, Till Hvetlanda, Hvetlanda-Säfsjö järnv., spår. 0.891, Fr. Hvetlanda, Hultaby, Hälling, Myresjö, Landsbro, Lannaskede br., Hultagård, Gäddan, Till Säfsjö, Till Jönköping 20 b, 24, Stockholm 20 b, Malmö 20 a).

STADSHOTELLET ULRICEHAMN. Centralt beläget; vid St. Torget. Innehavare: Karl E. Ekegrén rekommenderas. Fullständiga rättigheter. Centraluppvärming. Elektrisk belysning. Telefon i resanderummen. Förstklassiga lokaler. Uppackningsrum. GODT BORD. Ljus och trevliga rum från 1,50 till högre priser. I ULRICEHAMN. För resande till STOCKHOLM Hotel Kronprinsens Annex, f. d. Skandia. 25 Drottninggatan 25. Rum från 2 kr. pr. sång. Nytt, fint, billigt, bekvämt!

96. Jönköpings Hamn-Vaggeryd. Table with columns for routes (Fr. Stockholm 20 a, 24, Göteborg S. J. 21 b, 24, Halmstad-Nässjö järnv., spår. 1.435, Fr. Jönköpings Hamn, Ljungarum, Hofslett, Norrahammar, Smålands Taberg, Månarp, Ekeryd, Bratteborg, Byarn, Till Vaggeryd, Till Nässjö 95, Stockholm C. 95, 20 b, Värnamo 95, Ljungby 95, 146, Hålsingb. C. 95, 146, 142, Halmstad 95, Fr. Stockholm 20 a, 24, Göteborg S. J. 21 b, 24, Halmstad-Nässjö järnv., spår. 1.435, Fr. Jönköpings Hamn, Ljungarum, Hofslett, Norrahammar, Smålands Taberg, Månarp, Ekeryd, Bratteborg, Byarn, Till Vaggeryd, Till Nässjö 95, Stockholm C. 95, 20 b, Värnamo 95, Ljungby 95, 146, Hålsingb. C. 95, 146, 142, Halmstad 95).

Vaggeryd-Jönköpings Hamn. Table with columns for routes (Fr. Stockholm 20 a, 95, Nässjö 95, Halmstad 95, Hålsingb. C. 142, 146, 94, Ljungby 146, 95, Värnamo 95, Halmstad-Nässjö järnv., spår. 1.435, Fr. Vaggeryd, Byarn, Bratteborg, Ekeryd, Månarp, Smålands Taberg, Norrahammar, Hofslett, Ljungarum, Till Jönköpings Hamn, Till Göteborg S. J. 24, 21 a, Stockholm 24, 20 b, Fr. Stockholm 20 a, 95, Nässjö 95, Halmstad 95, Hålsingb. C. 142, 146, 94, Ljungby 146, 95, Värnamo 95, Halmstad-Nässjö järnv., spår. 1.435, Fr. Vaggeryd, Byarn, Bratteborg, Ekeryd, Månarp, Smålands Taberg, Norrahammar, Hofslett, Ljungarum, Till Jönköpings Hamn, Till Göteborg S. J. 24, 21 a, Stockholm 24, 20 b).

Målilla-Hvetlanda-Säfsjö. Table with columns for routes (Fr. Oskarshamn 98, Hvetlanda-Målilla järnv., spår. 0.891, Fr. Målilla by, Gärdveda, Järnforsen, Kvillsfors, Tällång, Alsheda, Bruksgården, Holsby br., Flugeby, Till Hvetlanda, Hvetlanda-Säfsjö järnv., spår. 0.891, Fr. Hvetlanda, Hultaby, Hälling, Myresjö, Landsbro, Lannaskede br., Hultagård, Gäddan, Till Säfsjö, Till Jönköping 20 b, 24, Stockholm 20 b, Malmö 20 a).

98. Nässjö-Oskarshamn. Table with columns for routes (Fr. Stockholm 20 a, Göteborg 21 b, 24, Jönköping 24, Malmö 20 b, Halmstad 95, Nässjö-Oskarshamn järnv., spår. 1.435, Fr. Nässjö, Ormaryd, Brevik, Till Eksjö, Fr. Eksjö, Hult, Bruzaholm, Hjaltevad, Ingatorp, Vallnäs, Mariannelund, Emarp, Lönnberga, Till Hultsfred, Till Västervik, Linköping 69, Vimmerby 69, Fr. Vimmerby 69, Linköping 69, Västervik 65, Fr. Hultsfred, Hagelsrum, Till Målilla, Till Hvetlanda 94, Fr. Hvetlanda 94, Fr. Målilla, Rosenfors, Mörlanda, Ryningsnäs, Lillsjödal, Till Berga, Till Kalmar 107, Fr. Kalmar 107, Fr. Berga, Bohult, Mickskult, Forshult, Till Oskarshamn).

97. Smålands Anneberg-Ormaryd. Table with columns for routes (Anneberg-Ormaryds järnv., spårvid 0.600, Fr. Smålands Anneberg, Boklungen, Muntarp Kärr, Till Ormaryd, Till Eksjö 98, Nässjö 98, Jönköping 24, Fr. Anneberg-Ormaryds järnv., spårvid 0.600, Fr. Smålands Anneberg, Boklungen, Muntarp Kärr, Till Ormaryd, Till Eksjö 98, Nässjö 98, Jönköping 24).

Oskarshamn-Nässjö. Table with columns for routes (Nässjö-Oskarshamn järnv., spår. 1.435, Fr. Oskarshamn, Forshult, Mickskult, Bohult, Till Berga, Fr. Kalmar 107, Fr. Kalmar 107, Fr. Berga, Lillsjödal, Ryningsnäs, Mörlanda, Rosenfors, Till Målilla, Till Hvetlanda 94, Fr. Hvetlanda 94, Fr. Målilla, Hagelsrum, Till Hultsfred, Till Västervik, Linköping 69, Vimmerby 69, Fr. Vimmerby 69, Linköping 69, Västervik 65, Fr. Hultsfred, Lönnberga, Emarp, Mariannelund, Vallnäs, Ingatorp, Hjaltevad, Bruzaholm, Hult, Till Eksjö, Fr. Eksjö, Brevik, Ormaryd, Till Nässjö, Till Halmstad 95, Malmö 20 a, Jönköping 24, Göteborg 24, 21 a, Stockholm 20 b).

99. Oskarshamn-Ruda. Table with columns for routes (Ruda-Oskarshamn järnv., spår. 0.891, Fr. Oskarshamn, Sörvik, Skorpatorp, Grönskog, Kuntlenar, Flisersyd, Kvittegårde, Finsjö, Ekshult, Till Ruda, Till Mönsterås 106, Kalmar 107, Berga 107, Ruda-Oskarshamn järnv., spår. 0.891, Fr. Ruda, Ekshult, Finsjö, Kvittegårde, Kuntlenar, Grönskog, Skorpatorp, Sörvik, Till Oskarshamn, Fr. Berga 107, Kalmar 107, Mönsterås 106, Ruda-Oskarshamn järnv., spår. 0.891, Fr. Ruda, Ekshult, Finsjö, Kvittegårde, Kuntlenar, Grönskog, Skorpatorp, Sörvik, Till Oskarshamn).

100. Älmhult-Olofström-Sölvesborg. Biljettpolis; lokaltrafik taxa E, sid. 6; i samtrafik nedanstående. Biljettpolis; lokaltrafik taxa E, sid. 6; i samtrafik nedanstående.

Sölvesborg-Olofström-Älmhult. Biljettpolis; lokaltrafik taxa E, sid. 6; i samtrafik nedanstående. Biljettpolis; lokaltrafik taxa E, sid. 6; i samtrafik nedanstående.

105. Växjö-Åsheda. Biljettpolis för Växjö-Alfvesta, Växjö-Tingsryd o. Växjö-Klafrestrom-Åsheda järnvägar. Biljettpolis för Växjö-Alfvesta, Växjö-Tingsryd o. Växjö-Klafrestrom-Åsheda järnvägar.

101 o. 102. Karlskrona-Växjö-Alfvesta. Biljettpolis för Växjö-Alfvesta järnväg zontaxa B, sid. 6. Biljettpolis för Karlskrona-Växjö järnväg.

Alfvesta-Växjö-Karlskrona. Biljettpolis för Växjö-Alfvesta järnväg zontaxa B, sid. 6. Biljettpolis för Karlskrona-Växjö järnväg.

106. Mönsterås-Alsterbro. Biljettpolis för Mönsterås-Åsheda järnväg, spår. 0,891. Biljettpolis för Alsterbro-Mönsterås.

103. Växjö-Ronneby. Biljettpolis för Växjö-Tingsryds järnväg enligt zontaxa, se tab. 105. Biljettpolis för Karlskrona-Växjö järnväg.

Ronneby-Växjö. Biljettpolis för Karlskrona-Växjö järnväg. Biljettpolis för Karlskrona-Växjö järnväg.

107. Kalmar-Berga. Biljettpolis för Kalmar-Berga järnväg, spår. 0,891. Biljettpolis för Kalmar-Berga järnväg.

104. Norraryd-Kvarnamåla. Biljettpolis. Biljettpolis för Norraryd-Kvarnamåla järnväg, spår. 1,067.

Kvarnamåla-Norraryd. Biljettpolis. Biljettpolis för Kvarnamåla-Norraryd järnväg, spår. 1,067.

Berga-Kalmar. Biljettpolis. Biljettpolis för Berga-Kalmar järnväg, spår. 0,891.

Järnvägshotellet, Alfvestad (beläget invid järnvägsstationen). Förstklassiga rum från 1.50 till högre priser. Uppackningssalar. Elektriskt ljus. Vaktmästare möter vid alla tåg. Rikstelefon 33.

108. Emmaboda-Kalmar. I samtrafik tillämpas taxa B sid. 6. Biljettpris Enkel Sönd.-b. II III II III

113. Bergkvara-Torsås-Karlskrona. Km. Östra Blekinge J., spår. 1.067. Fr. Bergkvara 7

Karlskrona-Torsås-Bergkvara. Km. Fr. Alfvesta 101. Östra Blekinge J., spår. 1.067.

Kalmar-Emmaboda. I samtrafik tillämpas taxa B sid. 6. Biljettpris Enkel Sönd.-b. II III II III

114, 116. Karlshamn-Vislanda-Bolmen-Halmstad. Km. Fr. Kristianstad 119. Karlshamn-Vislanda-Bolmens J., spår. 1.067.

Halmstad-Bolmen-Vislanda-Karlshamn. Km. Fr. Hälshög 148. Halmstad-Bolmen J., spår. 1.067.

109. Nybro-Säfsjöström. I samtrafik tillämpas taxa B sid. 6. Biljettpris Enkel Sönd.-b. II III II III

Fr. Kvarnamåla 104. Fr. Norraryd. Fr. Ulfö. Fr. Hultik. Fr. Torna. Fr. Grimslöf. Fr. Malmö 20 a. Fr. Malmö 20 b. Fr. Vislanda. Fr. Ång. Fr. Ång. Fr. Ång. Fr. Ång. Fr. Ång.

Fr. Värnamo 145. Fr. Värnamo 145. Fr. Ljungby. Fr. Torna. Fr. Hultik. Fr. Ulfö. Fr. Åshult. Fr. Norraryd. Fr. Kvarnamåla 104. Fr. Kvarnamåla 104.

110. Målerås-Lessebo. Lessebo-Målerås. Fr. Nybro 109. Fr. Säfsjöström 109. Bilj.-pr. Kosta J., spår. 0.800.

Fr. Värnamo 146. Fr. Mårby. Fr. Ljungby. Fr. Ång. Fr. Ång. Fr. Ång. Fr. Ång. Fr. Ång. Fr. Ång.

Fr. Värnamo 146. Fr. Mårby. Fr. Ljungby. Fr. Ång. Fr. Ång. Fr. Ång. Fr. Ång. Fr. Ång. Fr. Ång.

112. Kalmar-Torsås. Fr. Nussjö 98, 107. Fr. Västervik 65, 98, 107. Fr. Oskarshamn 99, 107. Fr. Västis 102, 108.

117. Älmeboda-Nättrabyhamm. Km. Nättraby-Alnaryd-Älmeboda järnväg, spår. 0.600. Fr. Älmeboda.

Nättrabyhamm-Älmeboda. Km. Fr. Karlskrona. Fr. Nättrabyhamm-Alnaryd-Älmeboda järnväg, spår. 0.600.

Torsås-Kalmar. I samtrafik tillämpas taxa B sid. 6. Bilj.-pr. Fr. Torsås 113. Fr. Elaryd. Fr. Söderåkra. Fr. Halltorp. Fr. Trottorp. Fr. Gräsgräde. Fr. Kvarnlyckan. Fr. Vassmolösa. Fr. Elaryd. Fr. Torsås 113.

118. Ljungbyholm-Påryd. Km. Biljettpris Enkel T. o. R. I III I III. Fr. Ljungbyholm-Karlstunda J., spår. 0.891.

Påryd-Ljungbyholm. Km. Biljettpris Enkel T. o. R. I III I III. Fr. Paryd.

127. Kristianstad (Långebro) - Eslöf.

Table with columns for stations (Fr. Kalmar, Fr. Kristianstad, Fr. Eslöf) and fares for various routes and classes.

128. Tollarp - Åhus.

Table with columns for stations (Fr. Malmö, Fr. Tollarp, Fr. Åhus) and fares.

129. Hästveda-Långebro (Kristianst.) - Brösarp.

Table with columns for stations (Fr. Stockholm, Fr. Hästveda, Fr. Brösarp) and fares.

131. Ystad - Brösarp.

Table with columns for stations (Fr. Malmö, Fr. Ystad, Fr. Brösarp) and fares.

132. Ystad - Gärsnäs - S:t Olof.

Table with columns for stations (Fr. Malmö, Fr. Ystad, Fr. Gärsnäs, Fr. S:t Olof) and fares.

Eslöf - Kristianstad (Långebro).

Table with columns for stations (Fr. Köpenhamn, Fr. Eslöf, Fr. Kristianstad) and fares.

Åhus - Tollarp.

Table with columns for stations (Fr. Åhus, Fr. Tollarp) and fares.

Brösarp - Långebro (Kristianst.) - Hästveda.

Table with columns for stations (Fr. Brösarp, Fr. Långebro, Fr. Hästveda) and fares.

Brösarp - Ystad.

Table with columns for stations (Fr. Brösarp, Fr. Ystad) and fares.

S:t Olof - Gärsnäs - Ystad.

Table with columns for stations (Fr. Långebro, Fr. S:t Olof, Fr. Gärsnäs, Fr. Ystad) and fares.

133. Ystad - Skifarp.

Table with columns for stations (Fr. Skifarp, Fr. Ystad) and fares.

134. Ystad - Eslöf.

Table with columns for stations (Fr. Ystad, Fr. Eslöf) and fares.

Eslöf - Ystad.

Table with columns for stations (Fr. Eslöf, Fr. Ystad) and fares.

135. Malmö - Ystad.

Table with columns for stations (Fr. Malmö, Fr. Ystad) and fares.

Ystad - Malmö.

Advertisement for 'För resande till STOCKHOLM' featuring Hotel Kronprinsens Annex, f. d. Skandia, with address 25 Drottninggatan 25.

136. Östratorp-Börninge.

Table with columns for station names (Fr. Östratorp, Till Klagstorp, etc.) and ticket prices for different classes (Bl. 1, Bl. 5, Pl. 7, Pl. 9).

Börninge-Östratorp.

Table with columns for station names (Fr. Malmö V. 135, Till Östratorp, etc.) and ticket prices.

137. Helsingborg och Landskrona-Eslöf.

Table with columns for station names (Fr. Kristiania Ö., Göteborg B:s 148, etc.) and ticket prices.

Advertisement for Hotel Kronprinsens Annex, f. d. Skandia, located at 25 Drottninggatan 25. Includes contact information and a note about being a popular choice for travelers.

139. Veinge-Markaryd-Hässleholm.

Table with columns for station names (Fr. Göteborg B:s 148, Halmstad 148, etc.) and ticket prices.

Hässleholm-Markaryd-Veinge.

Table with columns for station names (Fr. Malmö 20 b, Kristianstad 124, etc.) and ticket prices.

Helsingborg-Råa-Ramlösa järnväg.

Table with columns for station names (Fr. Råa, Ramlösa, etc.) and ticket prices.

140. Klippan-Eslöf.

Table with columns for station names (Fr. Helsingborg C. 142, Hässleholm 142, etc.) and ticket prices.

Eslöf-Klippan.

Table with columns for station names (Fr. Ystad 134, Malmö 20 b, etc.) and ticket prices.

81. Varberg-Ätran-Kinnared.

Table with columns for station names (Fr. Varberg Norra, Träslöf, etc.) and ticket prices.

141. Helsingborg-Råa-Ramlösa järnv. tidtab.

142. Helsingborg-Hässleholms järnvägs tidtabell se sid. 38.

143. Landskrona-Käflinge-Sjöbo.

Table with columns for station names (Landskrona-Käflinge järnv., Sjöbo-Käflinge-Landskrona, etc.) and ticket prices.

Sjöbo-Käflinge-Landskrona.

Table with columns for station names (Fr. Smirishamn 154, Ystad 134, 154, etc.) and ticket prices.

Kinnared-Ätran-Varberg.

Table with columns for station names (Fr. Näsjö, Jönköpings hamn, etc.) and ticket prices.

144. Landskrona-Käflinge-Sjöbo järnv. spårv. 1.435.

Table with columns for station names (Fr. Landskrona, Hällarp, etc.) and ticket prices.

Fr. Örtofta, Hällarp, etc.

Table with columns for station names (Fr. Örtofta, Hällarp, etc.) and ticket prices.

Fr. Ätran, Sjöbo, etc.

Table with columns for station names (Fr. Ätran, Sjöbo, etc.) and ticket prices.

Fr. Stockholm 20 a, Malmö 20 b, etc.

Table with columns for station names (Fr. Stockholm 20 a, Malmö 20 b, etc.) and ticket prices.

Fr. Örtofta, Hällarp, etc.

Table with columns for station names (Fr. Örtofta, Hällarp, etc.) and ticket prices.

Fr. Ätran, Sjöbo, etc.

Table with columns for station names (Fr. Ätran, Sjöbo, etc.) and ticket prices.

Fr. Örtofta, Hällarp, etc.

Table with columns for station names (Fr. Örtofta, Hällarp, etc.) and ticket prices.

Fr. Örtofta, Hällarp, etc.

Table with columns for station names (Fr. Örtofta, Hällarp, etc.) and ticket prices.

Fr. Ätran, Sjöbo, etc.

Table with columns for station names (Fr. Ätran, Sjöbo, etc.) and ticket prices.

Fr. Örtofta, Hällarp, etc.

Table with columns for station names (Fr. Örtofta, Hällarp, etc.) and ticket prices.

Fr. Örtofta, Hällarp, etc.

Table with columns for station names (Fr. Örtofta, Hällarp, etc.) and ticket prices.

Fr. Ätran, Sjöbo, etc.

Table with columns for station names (Fr. Ätran, Sjöbo, etc.) and ticket prices.

Fr. Örtofta, Hällarp, etc.

Table with columns for station names (Fr. Örtofta, Hällarp, etc.) and ticket prices.

Fr. Örtofta, Hällarp, etc.

Table with columns for station names (Fr. Örtofta, Hällarp, etc.) and ticket prices.

Fr. Ätran, Sjöbo, etc.

Table with columns for station names (Fr. Ätran, Sjöbo, etc.) and ticket prices.

Fr. Örtofta, Hällarp, etc.

Table with columns for station names (Fr. Örtofta, Hällarp, etc.) and ticket prices.

Fr. Örtofta, Hällarp, etc.

Table with columns for station names (Fr. Örtofta, Hällarp, etc.) and ticket prices.

Fr. Ätran, Sjöbo, etc.

Table with columns for station names (Fr. Ätran, Sjöbo, etc.) and ticket prices.

Fr. Örtofta, Hällarp, etc.

Table with columns for station names (Fr. Örtofta, Hällarp, etc.) and ticket prices.

Fr. Örtofta, Hällarp, etc.

Table with columns for station names (Fr. Örtofta, Hällarp, etc.) and ticket prices.

Fr. Ätran, Sjöbo, etc.

Table with columns for station names (Fr. Ätran, Sjöbo, etc.) and ticket prices.

Table with columns for station names (e.g., Stockholm C, Jönköping 24, 20 a) and fare amounts. Includes sub-sections for Hälsingborg—Hässleholms järnväg and Klippan—Ängelholm.

Table for Hälsingborg—Hessleholm. Columns include station names (e.g., Berlin (Stett.) viastad, Hamburg H.) and fare amounts. Includes sub-sections for Hälsingborg—Hässleholms järnväg and Klippan—Ängelholm.

143. Landskrona—Käflinge—Sjöbo järnv. tidtab. se föregående sida.

144. Ängelholm—Klippan.

Table for Ängelholm—Klippan. Columns include station names (e.g., Göteborg 148, Halmstad 148) and fare amounts.

Klippan—Ängelholm.

Table for Klippan—Ängelholm. Columns include station names (e.g., Stockholm C, 20, Kristianstad) and fare amounts.

146. Värnamo—Åstorp (Hälsingborg C.)

Table for Värnamo—Åstorp. Columns include station names (e.g., Stockholm 20 a, Näsby 95) and fare amounts.

Billeholm—Bjuf.

Table for Billeholm—Bjuf. Columns include station names (e.g., Billeholms järnväg) and fare amounts.

Bjuf—Billeholm

Table for Bjuf—Billeholm. Columns include station names (e.g., Billeholms järnväg) and fare amounts.

H. C. KINDBERG GÖTEBORG. Uteslutande affischeringsrätt å enskilda järnvägar i Sverige med tillsammans 350 stationer. Rikst. 410 o. 3570. Göteborg.

OBS.! Resande på Stockholm torde observera Dramatiska teaterns restaurants annons sid. 8.

145. Trälleborg—Lund—Käflinge.

Table for Trälleborg—Lund—Käflinge. Columns include station names (e.g., Lund-Trälleborgs järnväg) and fare amounts.

Käflinge—Lund—Trälleborg.

Table for Käflinge—Lund—Trälleborg. Columns include station names (e.g., Göteborg B:s 148, Halmstad 148) and fare amounts.

(Hälsingborg C.)—Åstorp—Värnamo.

Table for (Hälsingborg C.)—Åstorp—Värnamo. Columns include station names (e.g., Berlin (Stett.) v. Gjeds, Hamburg) and fare amounts.

147. Ängelholm—Hälsingborg.

Table with columns for routes (Fr. Göteborg B:s 148, Varberg 148, Halmså 148, Klippan 144) and ticket prices for various classes (I, II, III, IV, V, VI, VII, VIII, IX, X, XI, XII, XIII, XIV, XV, XVI, XVII, XVIII, XIX, XX, XXI, XXII, XXIII, XXIV, XXV, XXVI, XXVII, XXVIII, XXIX, XXX).

Hälsingborg—Ängelholm.

Table with columns for routes (Fr. Hamburg H., Kiel, Berlin Stett., Hamburg H., Köpenhamn, Hvar.) and ticket prices for various classes.

148. Göteborg—Malmö—Trällebog—Sassnitz.

Large table with columns for routes (Fr. Stockholm 21 a, Kristiania Ö., Fredrikshald, Falun 61, Trollhättan 61) and ticket prices for various classes. Includes sub-sections for Göteborg, Malmö, and Trällebog.

Sassnitz—Trällebog—Malmö—Göteborg.

Large table with columns for routes (Fr. Hamburg, H., Kiel, Berlin Stett., Hamburg, H., Köpenhamn, hamn, Köpenhamn, Österbro, Köpenhamn, Frihamn) and ticket prices for various classes. Includes sub-sections for Trällebog, Malmö, and Göteborg.

Vertical text: Biljetpris enligt zontaxa, se tab. A sid. 6.

Directa tåg: Göteborg—Hälsingborg i N 384, Hälsingborg—Malmö i N 377, 378, 379 och 380. Ängelholm—Landskrona i N 808 och 810. Direkta vagnar: Göteborg—Malmö i N 393/376, 376/40. Direkta vagnar: Kristiania—Malmö—Trällebog i N 417, Trällebog—Malmö—Kristiania i N 842, Hälsingborg—Kristiania—Hälsingborg i N 394-42, 41 393, Göteborg—Köpenhamn—Göteborg i N 39 och 40, Hälsingborg—Göteborg—Hälsingborg i N 410 38, 37/409, Hälsingborg—Mölle i N 384 396, 392 820, 394/402 1/2, 3/8, 15/8, 20/8, 30/8, 35/8, 40/8, 45/8, 50/8, 55/8, 60/8, 65/8, 70/8, 75/8, 80/8, 85/8, 90/8, 95/8, 100/8, Mölle—Hälsingborg i N 794/390, 397/383, 401/350 1/2, 3/8, 15/8, 20/8, 30/8, 35/8, 40/8, 45/8, 50/8, 55/8, 60/8, 65/8, 70/8, 75/8, 80/8, 85/8, 90/8, 95/8, 100/8, Höganäs—Hälsingborg 381/815. Obs! Sofvagnar I och II kl.: Göteborg—Malmö i N 37 och Göteborg—Hälsingborg i N 37/409 (tillträde lämnas i Göteborg intill kl. 1122). — Malmö—Göteborg i N 38 och Hälsingborg—Göteborg i N 410, 38 (resande få kvarstanna i vagnen till kl. 800) — Kristiania—Köpenhamn—Kristiania i N 37/409, 410/38 — Kristiania—Malmö i N 37 — Malmö—Kristiania i N 38.

149. Barsebäckshamn-Käflinge. Table with columns for station names, distances, and fares. Includes stations like Fr. Barsebäckshamn, Sjöbodagår, Käflinge, etc.

Käflinge-Barsebäckshamn. Table with columns for station names, distances, and fares. Includes stations like Fr. Käflinge, Höjmsölla, etc.

150 1/2. Mölle-Höganäs N. Table with columns for station names, distances, and fares. Includes stations like Fr. Mölle, Höganäs N., etc.

150. Åstorp-Höganäs. Table with columns for station names, distances, and fares. Includes stations like Fr. Malmö 148, Landskrona 151, etc.

Höganäs-Åstorp. Table with columns for station names, distances, and fares. Includes stations like Fr. Mölle 150 1/2, Åstorp, etc.

Höganäs N.-Mölle. Table with columns for station names, distances, and fares. Includes stations like Fr. Höganäs N., Mölle, etc.

151. Landskrona-Billesholms Gr. Table with columns for station names, distances, and fares. Includes stations like Fr. Köpenhamn, Landskrona, etc.

Billesholms Gr.-Landskrona. Table with columns for station names, distances, and fares. Includes stations like Fr. Göteborg B. 148, Landskrona, etc.

Sång- & Praktfåglar! Burar och alla tillbehör samt prima rensadt fågelfrö. Illustr. priskurant mot porto. Axel Cohns Fågel-, Bur- & Fröhandel, Lilla Vattugatan 23, Stockholm. Två minuter från Centralstationen.

FRÖLÉENS BOKSKATT är det mest angenäma och underhållande sällskap på resor, utflykter m. m. Endast 50 öre. Se annonsen sidan 8.

152. Lund-Björred. Table with columns for station names, distances, and fares. Includes stations like Fr. Lund Västra Nybble, Gammelmark, etc.

Björred-Lund. Table with columns for station names, distances, and fares. Includes stations like Fr. Björred, Leråkra, etc.

153. Harlösa-Lunds södra. Table with columns for station names, distances, and fares. Includes stations like Fr. Harlösa, Refvingehed, etc.

Lunds södra-Harlösa. Table with columns for station names, distances, and fares. Includes stations like Fr. Högevall, Lunds södra, etc.

154. Malmö-Simrishamn. Table with columns for station names, distances, and fares. Includes stations like Fr. Köpenhamn, Malmö, etc.

Simrishamn-Malmö. Table with columns for station names, distances, and fares. Includes stations like Fr. Simrishamn, Järrestad, etc.

Hôtel Kronprinsens Annex, f. d. Skandia. 25 DROTTNINGGATAN 25. Rum från 2 kr. pr säng. Nytt. Fint. Billigt. Hemtrefligt. Billighetsresor till Stockholm se sid. 49.

155. Malmö-Trälleborg. Table with columns for station names, distances, and fares. Includes stations like Fr. Stockholm C. 20, Kristiania 148, etc.

Trälleborg-Malmö. Table with columns for station names, distances, and fares. Includes stations like Fr. Hamburg H., Lübeck, etc.

Trälleborg-Sassnitz, Sassnitz-Trälleborg. Table with columns for station names, distances, and fares. Includes stations like Fr. Stockholm C., Kristiania, etc.

OBS! Direkta vagnar mellan Stockholm och Berlin framförs sålunda: i tågen 1, 2, 7 och 8 direkta 1, 11 och 111 klass sittvagnar samt 1 och 11 klass vagnar, hvilka gå som sofvagnar i tåg 1 mellan Stockholm och Malmö, i tåg 2 mellan Malmö och Stockholm, i tåg 7 mellan Malmö och Berlin samt i tåg 8 mellan Berlin och Malmö. Kombinerad I och II klass sofvagn och I (om dagen), II och III klass sittvagn framgår i linjen Kristiania-Hamburg i tågen 37/1 och 2/38 samt i linjen Göteborg-Hamburg tågen 41/7 och 8/42. Nämda komb. I o. II klass sof- och I, II, III klass sittvagn i linjen Kristiania-resp. Göteborg-Hamburg insättes först i början af juni. Intill dess framföres komb. I och II klass sof- och I (om dagen) och II klass sittvagn. Resande till Berlin från station i linjen Stockholm-Malmö och till Hamburg från station i linjen Kristiania-resp. Göteborg-Malmö och omvänt behöva alltså icke byta vagn. Resande till Berlin från station i linjen Kristiania-resp. Göteborg-Malmö samt till Hamburg från station i linjen Stockholm-Malmö och omvänt behöva göra endast ett vagnbyte, antingen i Malmö eller under färden Malmö-Stralsund resp. Sassnitz-Malmö. Afgiftsfritt biträde af järnvägspersonalen med öfverflyttning af handresgods kan erhållas.

157. Malmö-Limhamn. Biljettpris, Malmö-Limhamns järnv., spårv. 1.435. Km. Biljettpris, Malmö-Limhamns järnv., spårv. 1.435. Km. Biljettpris, Malmö-Limhamns järnv., spårv. 1.435.

158. Malmö-Trälleb. Rydsgård. Biljettpris, Malmö-Trälleb. j., spårv. 1.435. Km. Biljettpris, Malmö-Trälleb. j., spårv. 1.435. Km. Biljettpris, Malmö-Trälleb. j., spårv. 1.435.

159. Tygelsjö-Klagshamn. Biljettpris, Tygelsjö-Klagshamn järnv., spårv. 1.435. Km. Biljettpris, Tygelsjö-Klagshamn järnv., spårv. 1.435. Km. Biljettpris, Tygelsjö-Klagshamn järnv., spårv. 1.435.

160. Malmö-Genarp. Biljettpris, Malmö-Genarps järnv., spårv. 1.435. Km. Biljettpris, Malmö-Genarps järnv., spårv. 1.435. Km. Biljettpris, Malmö-Genarps järnv., spårv. 1.435.

161. Tingstäde-Burgsvik. Biljettpris, Gotlands järnv., spårv. 0.891. Km. Biljettpris, Gotlands järnv., spårv. 0.891. Km. Biljettpris, Gotlands järnv., spårv. 0.891.

162. Klintehamn-Roma. Biljettpris, Klintehamn-Roma järnv., spårv. 0.891. Km. Biljettpris, Klintehamn-Roma järnv., spårv. 0.891. Km. Biljettpris, Klintehamn-Roma järnv., spårv. 0.891.

163. Slite-Roma. Biljettpris, Slite-Roma järnv., spårv. 0.891. Km. Biljettpris, Slite-Roma järnv., spårv. 0.891. Km. Biljettpris, Slite-Roma järnv., spårv. 0.891.

164. Hemse-Ronehamn. Biljettpris, Ronehamn-Hemse järnv., spårv. 0.891. Km. Biljettpris, Ronehamn-Hemse järnv., spårv. 0.891. Km. Biljettpris, Ronehamn-Hemse järnv., spårv. 0.891.

STOCKHOLMS TRANSPORT- OCH BOGSERINGS AKTIEBOLAG. Kontor: Stadsgården 14 & 16. verkställer bogseringar och prämtransporter i svenska innanvatten och på Östersjön samt utför varfsarbeten.

STOCKHOLMS TRANSPORT- OCH BOGSERINGS AKTIEBOLAG. Kontor: Stadsgården 14 & 16. verkställer bogseringar och prämtransporter i svenska innanvatten och på Östersjön samt utför varfsarbeten.

Innan tåget går bör hvar och en köpa Fröléens Bokskatt i kiosken för endast 50 öre. Se ansökan sid. 8.

SVERIGES STATSBANOR.

I anledning af Landtbruksmötet i Örebro 3-9 juli 1911

anordnas å nedanstående linjer nedannämnda extra tågförbindelser till och fr. Örebro. Till dessa tillhandahållas med nedan sagda undantag särskilda nedsättningsbiljetter, gällande för resa till från Örebro. Priset å dessa biljetter utgår med samma belopp som för enkel resa med persontåg.

Nedsättningsbiljetter tillhandahållas icke vid mellanstationerna å linjerna Laxå-Örebro, Svartå-Örebro och Frövi-Örebro och ej heller den 8 juli till tåg litt. J Örebro-Krylbo och litt. M Örebro-Krylbo.

För barn- och resgodsbefordran gälla allmänna bestämmelser.

Main table containing route information for Stockholm-Örebro-Stockholm, Krylbo-Örebro-Krylbo, Frövi-Örebro-Frövi, and Mjölby-Örebro-Mjölby. Includes station names, train types, and schedules.

Table for Karlstad-Örebro-Karlstad route. Includes station names, train types, and schedules.

Table for Jönköping-Örebro-Jönköping route. Includes station names, train types, and schedules.

Table for Falköping-R.-Örebro-Falköping-R. route. Includes station names, train types, and schedules.

Table for Linköping-Katrineholm-Örebro-Katrineholm-Linköping route. Includes station names, train types, and schedules.

Table for Svartå-Örebro-Svartå and Hallsberg-Örebro-Hallsberg routes. Includes station names, train types, and schedules.

Teckenförklaringar: Symbols and abbreviations used in the schedule tables.

Drick alltid Thulecacao
och ät alltid Thulepraliner

Bästa
svenska
fabrikat



Bästa
svenska
fabrikat

Aktiebolaget Förenade Chokladfabrikerna
STOCKHOLM.

WM SCHWARTZ

I LÜBECK

rekommenderar sig såsom prompt och billig
Speditör.

Etablerad sedan 1876.

V. Larka,

N. C. CARLSSON & Co ANGB.-EXP. EFTERTRÄDARE.

Angbåtskommissionär.

Verkställer Speditioner och Inkasseringar prompt och billigt.

10 Skeppsbron 10, Stockholm.

Telefonnummer: Allm. 22 50, Rihs- 10 95. Privat 47 06,
Klaskan Blasieh Allm. 52 26. Rihs- 29 14.

HEDBORG & STRINDBERG

(f. d. C. O. STRINDBERG & Co)

Angbåtsagentur & Speditionsaffär

Riddarholmen 12, Stockholm.

Snabb expedition till lägsta beräkningar
vid omlastning och förtullning af gods.

Telegramadress: ANGBÅTSKONTORET.

Telef: Allm. 29 50, --- Rihs 6 34.

A.-B. Olson & Wright

Stockholm - Skeppsbron 18

Rihs-Tel. 673.

verkställer

Omlastningar och förtullningar fort och billigt.

A.-B. NYMAN & SCHULTZ

STOCKHOLM, Skeppsbron 22

Ångbåtskontor och Speditionsaffär.

Agenter för Finska Angf.-Aktiebolaget och Wasa-Nordsjö Aktiebolags reguliera ångare till **alla Finska hamnar, Reval och St Petersburg.**

för **alla** reguliera ångare till **Köpenhamn och Christiania samt Riga.**

för ångare till **Hamburg, Lübeck, norra, mellersta och södra Sverige.**

Aug. Lindholm, Stockholm.

Verkställer

omlastningar och förtullningar af gods
fort och billigt.

Agent för finska ångare.

In- och utväxlar utländska penningar.

Telegrafadress: 20, Rihs-tel. 33 31, Allm. 23 80.

NORDISKA MUSEET.



Skansens portar öppna kl. 8 f. m.—10 e. m.

Å Lejonslätten

Kulturhistoriska samlingarna

öppna hvard. 11—4, sön- och helgdagar 1—4.

Läfruskammaren fritt tillträde

Söndagar och Fredagar

Inträdesafgift: Mänd. 1 kr. öfriga dagar 50 öre.

Barn under 12 år half afgift.

Å Skansen

Kulturhistoriska samlingar

med fullständigt inredda allmogestugor
och andra byggnader från gångna tider.

Zoologisk trädgård.

Under sommaren:

Dagliga aftonkonserter.

Folkdanser eller ringlekar

utföras alla dagar utom Mänd. af allmoge
och nationalklädda barn.

Servering å Högloftet och Bredablicks Kafé.
Under sommaren äfven i Idunshallen, Sagali den
Balderslunden m. fl. ställen.

Inträdesafgift 50 öre. Barn under 12 år
half afgift, under 3 år fritt tillträde

Enligt annons i plastinläggningarna

RESMÖSSOR
RESULSTRAR
RESVÄSKOR
RESFILTAR
KOFFERTAR

Militär Ekiperings Akt.-B.
Kungl. Hofleverantör
Norrmaalmsborg
STOCKHOLM

Nytt i Bokhandeln!

Du och din framtid. Några vägledande ord till de unga vid utträdet i lifvet. Utgifven af Stockholms Luth. Söndagsskolförening. Med förord af Prins O. Bernadotte. Lämplig såsom gåfva till konfirmander och till dem, som slutat söndagsskolan. Häft. 50 öre, kart. 75 öre, klotb. 1 kr.

Från flydda tider. Bilder ur vårt folks religiösa lif af Pastor Hjalmar Lyth. Häft. 75 öre, kart. 1 kr., klotband 1:25

Apostlagärningarna. I öfverensstämmelse med Bibelkommissionens Normalupplaga. Svenska Bibelsällskapets edition. Med mycket stor stil. Inb. i klotb. 1 kr.

Pauli bref till romarna. I öfverensstämmelse med Bibelkommissionens Normalupplaga. Svenska Bibelsällskapets edition. Med mycket stor stil. Inb. i klotb. 60 öre.

Det bästa jag vet. II. Om Gud den Helige Ande. Af Kyrkoherde D. A. Årnström. Häft. 1: 50, kart. 1: 75.

Tankar och samtal om livets högsta frågor. VII. Ett samtal om bönhörelse. Af kyrkoherden Dr Oscar Bensow. Pris 10 öre.

Rosenii varningsord mot dem, som åstadkomma sönderingar. Pris 15 öre.

Följ du mig! Det kristliga lärjungaskapet. Af Mrs Pennefather. Andra uppl. Häft. 1: 25, kart 1: 50, klotb. 2: 25.

Blommande hagtorn. En samling dikter af Maria Olofsson. Häft. 1 kr., kart. 1: 50, klotb. 1: 75.

Om du tror. Berättelse för Ungdom af Hillis Grane. Häft. 75 öre, kart. 1 kr.

Pojken som blef handelsman. No X i bibliotek för de unga. Ungdomsserien. Af Hillis Grane. Häft. 50 öre, kart. 75 öre.

Den gamla Bibeln. Berättelse från det trettio-åriga kriget af Helena Berthold. Häft. 25 öre.

Jag skall bli detsamma som far. Berättelse af M. v. O. Häft. 15 öre.

Evang. Fosterlands-Stiftelsens Förlags-Expedition, Stockholm 3.



AUTOLUX

(Själfttryckslampa)

Ingen luftpumpning. Ingen rensning.
Inga ledningar. Inga ventiler.
Ingen passning för fotogenens påsläppande.
En gång provvad kan ej undvaras.

Aktiebolaget LUX, Stockholm.

Simundervisning



Segeltvätt

Ågrens Hotel och Pensionat

Stockholm, Klara Södra Kyrkogata 11.
2 min. väg från Centralstationen (invid Vasagatan).
Allm. tel. 7917. R. t. 6695. Märtha Bergstedt.



Järnsängar Sängkläder

Största och rikhaltigaste urval.
(OBS. Järnsängarne med trågaflar.)

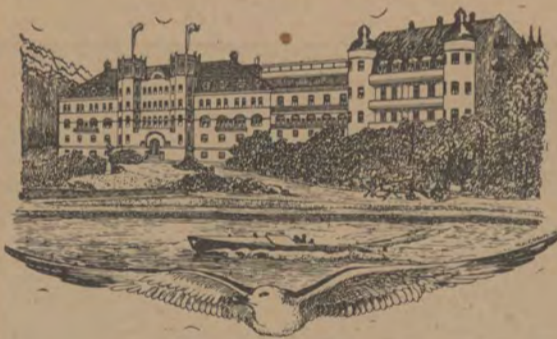


Göteborgs Nya Verkstadsaktiebolag

Post- och Telegrafadress "Götaverken".
Rikstelefon 77 10, 77 11, 12 29, 9 09.

Saltsjöbaden.

30 minuter med järnväg
från Stockholm



Grand hotell, Badanstalt och
Sanatorium öppna hela året.

OBS.! Under vintersäsongen
billigare priser.

Begär prospekt.

Joh. Lundström & C:o A.-Bol. STOCKHOLM.

(Etablerad 1867).

Lager af Stenkol, Cokes och Antracit.
Åtaga sig leveranser till Järnvägar, Ångbåtar,
Maskinverkstäder och Bruk.

Kontor: Skeppsbron 18, 2 tr.
RIKSTEL. 427. ALLM. TEL. 22 88.

OBS. Annonsen om Fröléens bokskatt

Köp Klädningstyger

i Brunkebergs Manufakturmagasin
Stockholm, 24 Brunkebergstorg.
Se annonsen sid. 15.

Använd D:r P. Håkansson's

SALUBRIN

Patenteradt, Giftfritt, Antiseptiskt,
Se annonsen sid. 17.

E. G. Tjäder & Son

Cigarr- och Tobakshandelsfirma

— Grundad 1808 —
STOCKHOLM.

Firmans cigarrer finnas i restaurangvagnarna.

OBS. Champagne Delbeck & Co.
annons sid 8.

Tjäders Byrå

Stockholm, Brunkebergstorg 12.

Förmedlar: **Egendomsförsäljning.**

Uthyr: Alla slags affärslokaler, Butiker, Vänin-
gar, Enkelrum och Villor.

Anskaffar: Inackorderingar.

Förmedlar: Platser för bättre kvinnliga platsökande.



Svenskt fabrikat.

Eternit-Tak

Äro lätta, solida, eldsäkra, vat-
tentäta och jämförelsevis billiga,
kräva intet underhåll samt hafva
ett förnämt och prydligt utseende.

Öfver 400,000 kvm. upplagda i
Sverige å alla slags byggnader.

Eternitbolaget, 36 Vasagatan 36
STOCKHOLM.
Riks 133 00. Allm. 99 69.



HOTEL REGINA

Drottninggatan 42, Stockholm.
Nytt, modernt, komfortabelt.
Resanderum mot tyst, planterad gård.
Telegr. Telef. "REGINA".



Ett af Skandinaviens största lifbolag. Lämna
de försäkrade all uppstående vinst.

1910 års anskaffningsresultat utgjorde i

Ansökta lifförsäkringar 19,335,637 kr.

Beviljade 18,011,757 kr.

Ansvarssumma vid 1910 års slut ca:

123,400,000 kr.

Fonder öfver 20 millioner kr.

Meddelar i förening med lifförsäkring invaliditets- och
sjukförsäkring, hvarj äfven ingår sjukhjälp vid olycksfall.
Särskild vinstgrupp för absolutister.

Ombud antagas, där bolaget icke redan har sådana.