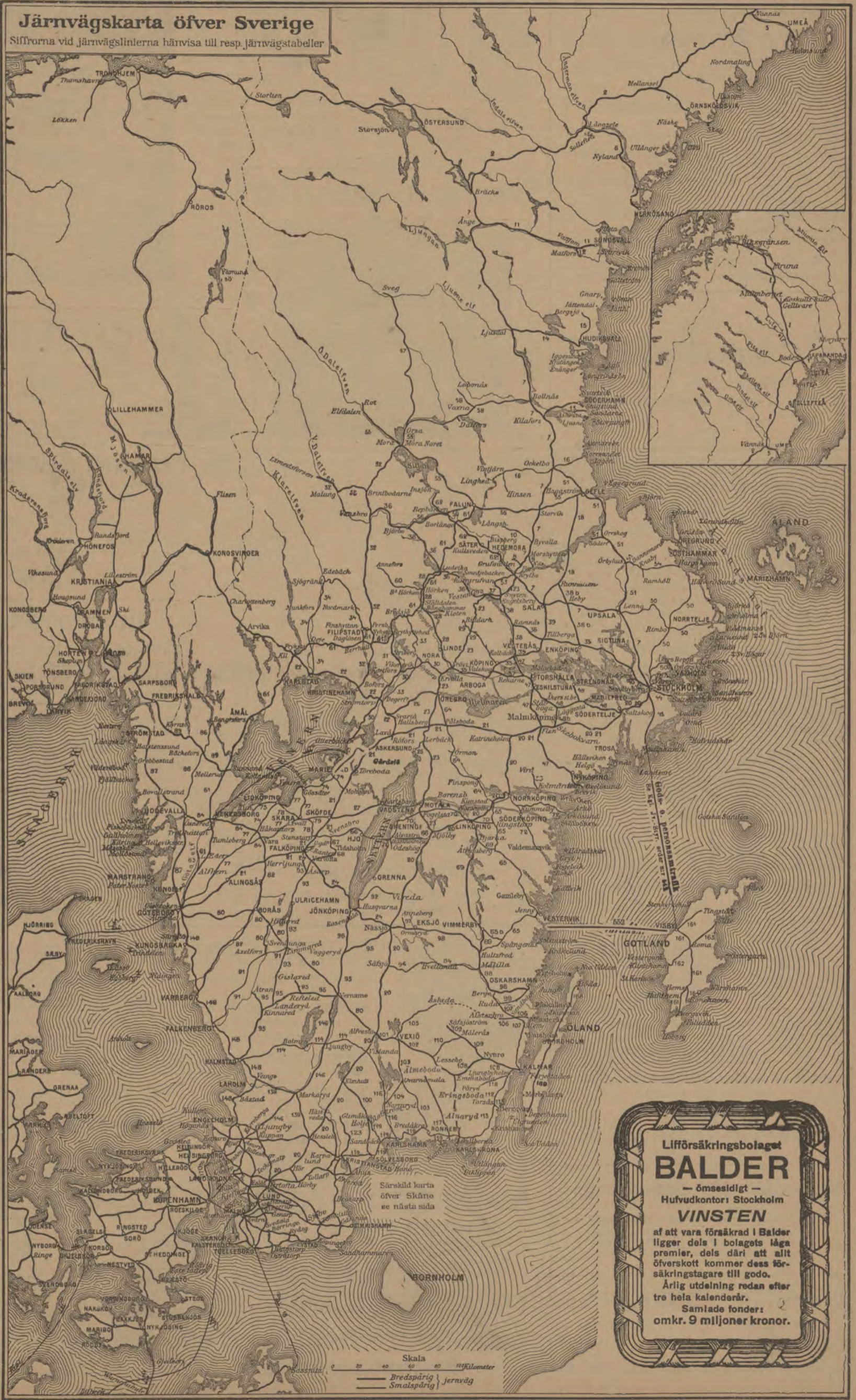


Aktiebolaget STOCKHOLMS HANDELSBANK
Grundfond Kr. 21,000,000
Reservfond och andra till framtida förfogande afsedda medel " 24,000,000
Cirka " 24,000,000
Drifver alla slag af bankrörelse.

Spedition och Angbåts Expedition
ANGBÅTSEXPEDITION
(Etablerad sedan 1852.)
F. O. KLINGSTRÖM
LÜBECK och HAMBURG.

Original-Odhner-Räknemaskinen
tarkast af alla räknemaskiner, då materialet är svenskt. Profmaskiner tillhandahållas kostnadsfritt hos **A.-B. HADAR SCHMIDT**, Representant för Sverige och Norge. Allm. 183 94.
Vasagatan 40, Stockholm.
Driftiga och respektable agenter antagas.



Järnvägskarta öfver Sverige
Siffrorna vid järnvägslinjerna hänvisa till resp. järnvägstabeller

Liförsäkringsbolaget
BALDER
— ömsesidigt —
Hufvudkontori: Stockholm
VINSTEN
af att vara försäkrad i Balder ligger dels i bolagets låga premier, dels däri att allt överskott kommer dess försäkringstagare till godo.
Ärlig utdelning redan efter tre hela kalenderår.
Samlade fonder: omkr. 9 miljoner kronor.

Om direkta biljetter till utlandet se sid. 7. ZONTAXOR M. M. se sid. 6.

Gör ett besök!
eller skriv efter katalog ifrån

Paul U. Bergströms A.-B.

Stockholm, Drottninggatan 74 & 76.
Hörnet af Kungsgatan.
Största specialaffär i Herrartiklar.
Alltid Nyheter!

Afdelningar för:
Finaste Herr-Skrädderi
efter Engelskt mönster.
Fullständig HerreKipering.
Specialité:
HATTAR. Alla sorters Underkläder. KEMBELS SKODON.
Reseffekter, Säng-, Res- och Häst-Filtar.
Eleganta och välgjorda **Herr-Kläder**
i högfina och medelkvaliteer.
Kavaj-Kostymer fr. 28 Kr. till 70 Kr. **Öfver-Rockar** fr. 30 Kr. till 100 Kr.
Sport- och Hvardags-Kostymer, Smoking-, Bonjour- och Frack-Kostymer, Ullstrar, Regnrockar, Sport-, Res- och Promenad-PALSAR.
Bättre Gosskläder i alla storlekar.
Förstklassiga prima varor! Billiga bestämda priser!



DUFF'S LIQUEUR WHISKY

MACLERY, DUFF & Co., GLASGOW.
Generalagent
J. GRANGREN, Stockholm
Narvavägen 24 :: Rikstel. 5878.

AKTIEBOLAGET Skandinaviska Trädgårdinfabriken TANGEN

pr STOCKHOLM
söker i utlandet energiska och för svensk export intresserade agenter och återförsäljare.

BEGÄR ALLTID

SVENSKT TANGENS GARDINER FABRIKAT

Collan-Olja

prisbelönt vid alla utställningar
Världens yppersta Sko- & Laderskydd.

Sveabadets simhallar.



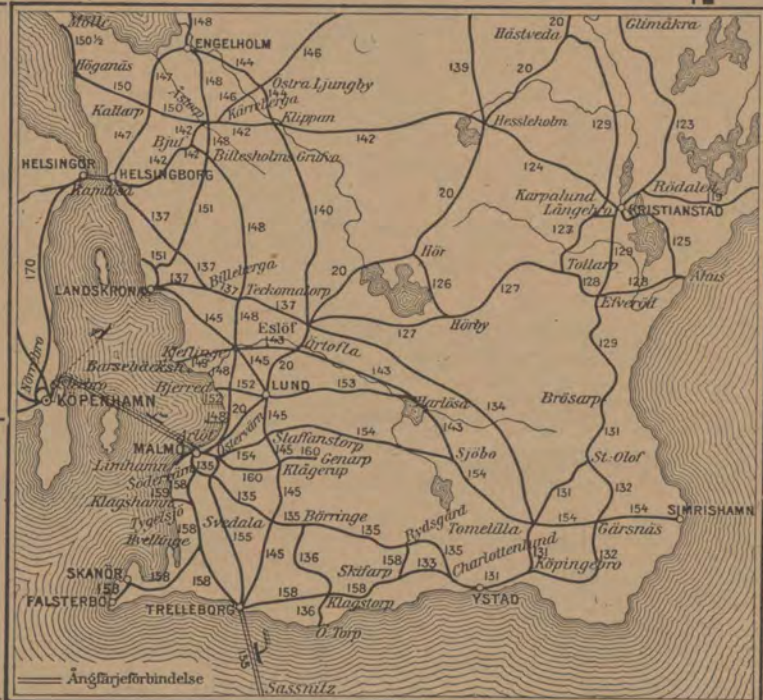
Stockholm.

88 Sveavägen.

MEJERIER

anläggas och monteras med bästa, modernaste och mest ekonomiska maskiner och redskap af
STEN ERICSSON EFTERTR.
VASAGATAN 3 — STOCKHOLM
Lager af alla slags mejeritillsatser.
Riks 30 30. Katalog på begäran. Allm. 4 19.

Aktiebol. NORDISKA KREDITBANKEN
DROTTNINGGATAN 1, STOCKHOLM.
Kapital kr. 5,000,000.
Reserver ,, 2,000,000.
Utfärdar
Resekreditiv
på alla större platser och turistorter öfver hela världen. Köper och säljer utländska mynt och sedlar.
Afdelningskontor:
Eskilstuna och Vaxholm.



Pensionat v. Roxendorff
Stockholm :: 12 Birgerjarlsgatan 12, 1 tr.
REKOMMENDERAS.
Helinackordering, godt bord, ljusa, treffliga rum från Kr. 100:— pr mån. till högre pris. Måltidsgäster mottagas lifven i:a kläs rum för resande.
Allm. Tel. 24131. Riks Tel. 120 55.

A.B. STOCKHOLMS PATENTBYRÅ
K.Y-ZACCO & E.H. BRUHN
Patentombud: Ingeniör E. Svanqvist. Ombesörjer uttagning af patenter, registrering af varumärken, mönster eller modeller i alla länder. Utfört öfver 20,000 sådana uppdrag. Etabl. 1879. Tlgr-adr: Invention. Tel. Riks. 382. Allm. 78 09.
VASAGATAN 7 · STOCKHOLM

Ilexpressens
Emballeringar, transporter och flyttningar.
Ilexpressens bud äro de snabbaste.
Stockholm, 12 Mäster-Samuelsgatan.
Rikstel. 67 43, Allm. T. 6503 och 11686.

Tidnings-, Pappers- & Cigarraffären
10 Storkyrkobrinken 10, Stockholm,
rekommenderas i fräde resandes benägna hägkomst.
Vy-, Artist- & Fantasi kort,
största sortiment, billiga pris.

Billströms

Hofblomsterhandel,
Stureplan 4, Stockholm,
rekommenderar sina välbundna, erkänt smakfulla
Begravningskransar.
De sällsyntaste och finaste blommor från egna växthus och trädgårdar.
Allm. Tel. 5739. Riks 1409.

G. U. Heurlin & Co
(K. E. Ringholm)
SKRÄDDERI-AFFÄR
Biblioteksgatan 6 o. 8,
Stockholm.

PATENT WALDEMAR BOMAN
Ingeniör
Medlem af Svenska Patentombudsforeningen
ROSENBAD 2 BYRÅ
STOCKHOLM.

Svenska Konstsamlaresforeningens Försäljnings-Aktiebolag
Åtager sig försäljning af enstaka konstföremål såväl som hela samlingar.
STOCKHOLM
Väpnaregatan 8 (huset Nr 1 Artillerig.)
Allm. Tel. 245 30. Rikstelefon 47 82.

TURBINFABRIKEN, FINSHYTTAN.

Levererar alla slags vattenturbiner.
Ny tillverkning af ytterligt snabbgående typer.
Levereras billiga och goda **Regulatorer.**
Fabrikens arbetsledare, äldre vattenverksbyggare, lemna på begäran råd och upplysningar

Egen profningsanstalt med direkt vattenmätning i reservoar för bestämmande af turbinernas verkningsgrad.

P. L. ÅKERMAN & LUNDS Orgel Fabriks A.-B.
Kungl. Hofleverantör.
Allm. 86. Riks 26. SUNDBYBERG.
Kyrkoorglar. Orgelharmonier. Högsta utmärkelser. Af sakkunnige lofordas ton. Förmånliga betalningsvillkor. Begär kostnadsförslag och prisuppgift.

Aktiebolaget
Gustafsbergs Fabriks Intresenter,
Gustafsberg,
tillverkar alla sorters Porslin enligt rikhaltigt priskurant, såsom:
Bordsviser, äkta, opak, granit och ordinära;
Kaffe- och Téserviser, äkta, opak, granit och ordinära;
Tvättserviser, af många olika slag; samt en mångfald andra artiklar.
Dessutom tillverkas enligt särskilda priskuranter:
Parian,
Konst- och Lyxartiklar i helt hvitt eller dekoreradt porslin, äfvensom Majolika, Sgraffito, Lyster, Stengods etc.
Sanitetsgods samt
Isolatorer och andra elektriska artiklar af porslin.
Profleger såväl vid Fabriken som i Utställningslokalen Kungsträdgårdsg. N:o 2 A, Stockholm.

Resande till Stockholm.
Tvätta och prätta Edra kostymer och dräkter hos **Stockholms Färgeri & Kem. Tvättanstalt.**
Butiker för emottagning af gods i alla stadsdelar.
Allm. Tel. 1496. Rikstel. 76 17.
Snabbaste expedition på platsen

A.-B. M. Færden

Specialité: Värmeledningar.

Riks Tel. 3433 Allm. Tel. 11980
Eriksbergsgatan 5 o. 7, Stockholm.

GRAND PENSIONAT
Strandvägen 7 A, Stockholm.
Telefon Riks: 3169; 2508. Allm.: 547, 873.
Telegramadr.: Dehpensionat.

REGISTER Å JÄRNVÄGS- OCH ÅNGBÅTSSTATIONER.

Feta siffror (1, 3, 5) hänvisa till järnvägstidtabellerna. Kursiva siffror (1, 3, 5) hänvisa till ångbåtssturer.

Att observera!

I tidtabellerna äro namnen å utgångs- och slutstationer, äfvensom föreningsstationer betecknade med fet stil. Namnen å stationer vid anslutande järnvägar äfvensom tiderna för anslutande bantåg till eller afgång från sist nämnda stationer äro betecknade med kursiv stil. De vid samma stationsnäm utsetta siffrorna hänvisa till den eller de tabeller, hvarost anslutande banors tågtider ännu fullständigt angifna.

Tiden fr. o. m. kl. 6.00 på afton till o. med 5.00 på morg. angifves med understrukna minutsiffror. Teckenförklaring. X betyder att tåg gör uppehåll, endast om resande finnes att upptaga eller aflämnas. > att tåg icke stannar. < att tåg stannar endast för resandes afstignande. framför tidsiffror föregående dag samt: efter, följande dag. andra dagen före samt: efter, andra dagen efter. att tåg stannar endast för resandes påstignande. att mat finnes att tillgå. att hotell, rum för resande eller gästgivarvärd finnes i närheten af station. att förbindelse eger rum med ångbåt.

Ranklinie framför ett tåg, betyder att sof- vagnar medfölja. C. — Centralstation. O. — Östra station eller öfre station. S. — Södra station. V. — Västra station. N. — Nedre eller norra station. S.J. — Sveriges statsbanors station. Tecknen @ * * * * * hänvisa till en med samma tecken försedd anmärkning.

Table listing railway stations and their connections, including names like Arvika, Askersund, Båstad, and various regional lines.

Table listing railway stations and their connections, including names like Byrlinge, Byske, Byvalla, and various regional lines.

Advertisement for 'Almänna Lif' insurance company, featuring the company logo and a list of agents across various Swedish cities.

Table listing hotels, pensions, and guest houses across Sweden, including names like Billinge, Bräkne-Hoby, and various regional establishments.

Stockholm & Malmö. Kreditauskünfte an allen Plätzen in Schweden mit dem Auslande. Legitimationskarten für Auskünfte bei allen swedischen Korrespondenten. Aktiebolaget för Soliditetssupplysningar, Soliditet. Post- & Telegrafadress: Soliditet.

Stockholm & Malmö. Kreditauskünfte an allen Plätzen in Schweden in Schweden med dem Auslande. Legitimationskarten für Auskünfte bei allen swedischen Korrespondenten.

Table listing names and numbers for the first section of the register, including entries like Hillersjö, Håger, Ingatorp, etc.

Table listing names and numbers for the second section of the register, including entries like Kragensås, Kramfors, Krampen, etc.

Table listing names and numbers for the third section of the register, including entries like Källänge, Källviken, Kärdå, etc.

Almänna Lif-försäkringsbolaget Strandvägen 5 A, Stockholm.

Table listing names and numbers for the fourth section of the register, including entries like Hillersjö, Håger, Ingatorp, etc.

Table listing names and numbers for the fifth section of the register, including entries like Kragensås, Kramfors, Krampen, etc.

Table listing names and numbers for the sixth section of the register, including entries like Källänge, Källviken, Kärdå, etc.

Large alphabetical register table listing names and addresses across various Swedish municipalities.

Advertisement for 'Allmänna Lif' insurance company, featuring the company name in large letters and the slogan 'Försäkringsbolaget Strandvägen 5 A, Stockholm.'

Table listing hotels, pensions, and guest houses (Gästgivarvärdar) across Sweden, including names like 'Länged, Hotel Katrineholm' and 'Mellerud, Järnvägsrest. o. Hotel.'

Vertical text on the right side of the page: 'grundad år 1784 - Storkyrkobrinken 11 - Stockholm - Pupilkassan, meddelar familjeförsäring för pension å efterlevande.'

1. Luleå-Riksgränsen (Narvik). Table with columns for station names, distances, and fares. Includes routes like Luleå to Narvik and Narvik to Luleå.

(Narvik) Riksgränsen-Luleå. Table with columns for station names, distances, and fares. Includes routes like Narvik to Luleå and Luleå to Narvik.

Billighetsresor till Stockholm se sidan 49. 3. Vännäs-Umeå. Umeå-Vännäs. 4. Mellansel-Örnsköldsvik. Örnsköldsvik-Mellansel. 5. Långsele-Sollefteå. Sollefteå-Långsele. 6. Härnösand-Sollefteå. Sollefteå-Härnösand.

Gällivare-Malmberget. Table with columns for station names, distances, and fares.

Malmberget-Gällivare. Table with columns for station names, distances, and fares.

Gällivare-Koskulls kulle. Table with columns for station names, distances, and fares.

Koskulls kulle-Gällivare. Table with columns for station names, distances, and fares.

2. Bräcke-Lapträsk. (Biljettpolis taxa A sid. 6.) Lapträsk-Bräcke.

Table for route 2: Bräcke-Lapträsk and Lapträsk-Bräcke. Includes station names, distances, and fares.

Table for route 2: Bräcke-Lapträsk and Lapträsk-Bräcke. Includes station names, distances, and fares.

Table for route 3: Vännäs-Umeå and Umeå-Vännäs. Includes station names, distances, and fares.

Table for route 4: Mellansel-Örnsköldsvik and Örnsköldsvik-Mellansel. Includes station names, distances, and fares.

Table for route 5: Långsele-Sollefteå and Sollefteå-Långsele. Includes station names, distances, and fares.

Table for route 6: Härnösand-Sollefteå and Sollefteå-Härnösand. Includes station names, distances, and fares.

Table for route 6: Härnösand-Sollefteå and Sollefteå-Härnösand. Includes station names, distances, and fares.

Genomgående vagnar i tågen Nr 2 och 4 Härnösand Långsele samt Nr 3 och 5 Långsele-Härnösand.

Table showing fare differences for routes 3, 4, 5, and 6. Columns include route names and fare differences.

GÖTEBORGS HANDELS- OCH SJOFARTSTIONING

finnes hos tågbuden och i Kioskerna vid de större stationerna. Uppslaga 28,000 ex. Lördagar 52,000 ex.

Hôtel de Frankfurt

Allm. Tel. 2368. 16 Skeppsbron 16, Stockholm. RiKstel. 2162. Hotellet har det ypperligaste och sundaste läge i Stockholm vid de Norrlandska, Finska, Tyska samt Vinterpostångbåtarnes tilläggningsplats vid Skeppsbron med den härligaste utsikt över sjön, och tillhandahåller resande välmöblerade rum, såväl 1 som 2-3 trappor upp till mycket billiga priser och rekommenderas i resandes välvilliga hägkomst.

HOTELL FYRIS Tyst, Centralt läge.

Elektriskt ljus. Rum från 1.50 till högre priser. Rikst. 3804. Allm. Tel. 21364. Agnes Engblom.

Persontåg. Stockholm-Väsby. III klass.

Table for Persontåg Stockholm-Väsby III class. Columns include station names and fares.

Väsby-Stockholm. III klass.

Table for Väsby-Stockholm III class. Columns include station names and fares.

OBS! Champagne Delbeck & Co, annons sid. 8.

8. Fors—Grufgården. Garpenberg—Fors järnväg, spårvidd 1.435. Biljettpriser per km. Enkel resa 6 öre i II och 4 öre i III klass. Tur och retur (14 dagar) 50 % mer.

Grufgården—Fors. Garpenberg—Fors järnväg, spårvidd 1.435. Biljettpriser per km. Enkel resa 6 öre i II och 4 öre i III klass. Tur och retur (14 dagar) 50 % mer.

18. Gäfle—Gysinge—Sala. Sala—Gysinge—Gäfle järnv., spårvidd 1.435. Biljettpriser per km. Enkel bilj. II III

Sala Gysinge—Gäfle. Fr. Stockholm C. 35, 7 ... 850 1245 110 ... Krylbo 7 ... 458 717 1214 502 ...

9. Näs—Morshyttan. Näs—Morshyttans järnv., spårvidd 0.891. Biljettpriser per km. Enkel resa 6 öre i II och 4 öre i III klass. Tur och retur (14 dagar) 50 % mer.

Morshyttan—Näs. Fr. Gäfle 55, 7 ... 745 210 ... Fr. Stockholm C. 7 ... 850 ...

Fr. Gäfle 51 ... 211 740 211 ... Fr. Gysinge ... 550 1100 340 910 ...

Fr. Sala ... 520 1150 347 800 ... Fr. Runhällen ... 600 1268 411 1028 ...

10. Långshyttan—Byvalva. Byvalva—Långshyttans järnv., spårvidd 0.891. Biljettpriser per km. Enkel resa 6 öre i II och 4 öre i III klass. Tur och retur (14 dagar) 50 % mer.

Byvalva—Långshyttan. Fr. Stockholm C. 7 ... 900 850 110 ... Fr. Gäfle 55, 7 ... 820 745 210 ...

Fr. Runhällen ... 700 1268 922 810 ... Fr. Sala damm ... 738 1108 943 832 ...

Fr. Sala damm ... 512 1208 366 811 ... Fr. Runhällen ... 600 1268 411 1028 ...

11. Ånge—Sundsvall. Fr. Stockholm C. 1 ... 822 922 ... Fr. Ånge ... 520 925 240 925 ...

Biljettpris enl. zontaxa, se tab. A, sid. 6. Att observera för resande vid midsommartiden är linjen Sundsvall—Ånge. Nätterna mellan den 22 och 23, 24 och 25 samt 25 och 26 juni medför tag 21 i Ånge och tag 22 i Sundsvall.

Sundsvall—Ånge. Fr. Sundsvall ... 520 925 240 925 ... Fr. Ånge ... 520 925 240 925 ...

Hôtel Bristol. 23 Gamla Kungsholmsbrogatan 23 STOCKHOLM. Rekommenderar sina väl möblerade rum till moderat pris.

12. Matfors—Vattjom. Matfors—Vattjoms järnv., spårvidd 1.067. Biljettpriser per km. Enkel resa 6 öre i II och 4 öre i III klass. Tur och retur (14 dagar) 50 % mer.

Direkt tag: Ångersund—Sundsvall kl. 8.51. Genomg. vagnar Stockholm—Sundsvall kl. 8.48 och 8.51. Järpen—Sundsvall kl. 8.53/8.51.

Fr. Ånge 11 ... 520 925 240 925 ... Fr. Vattjom ... 822 1030 445 1030 ...

ETT IDEALISKT MEDEL FÖR TÄNDERNAS RATIONELLA VÅRD ÄR STOMATOL TAND-CRÈME, som åstadkommer Bekvämt att medföra på resor.

13. Kilafors—Söderhamn—Stugsund. Fr. Stockholm C. 1 ... 822 922 ... Fr. Stugsund ... 520 925 240 925 ...

Biljettpris enligt zontaxa, se tab. A, sid. 6. Resande, som innehåva biljett till II kl., kunna mot särskild afgift disponera bäddad liggplats i tag 892 fr. påstigningsstationen intill tags 21 afgång fr. Kilafors samt i Kilafors i tag 885 från tags 22 ankomst dit intill tags 885.

Fr. Ånge 11 ... 520 925 240 925 ... Fr. Stugsund ... 520 925 240 925 ...

GRAND HOTEL TRONDHJEM. Rekommenderas. Edv. Holte. ROSÉNS PENSIONAT. Grethuregatan 22. STOCKHOLM. Smålandsgatan 28.

14. Ljusdal—Hudiksvall. Fr. Stockholm C. 1 ... 822 922 ... Fr. Ljusdal ... 520 925 240 925 ...

Biljettpris enligt zontaxa, se tab. A, sid. 6. Resande, som innehåva biljett till II kl., kunna mot särskild afgift disponera bäddad liggplats i tag 892 fr. påstigningsstationen intill tags 21 afgång fr. Kilafors samt i Kilafors i tag 885 från tags 22 ankomst dit intill tags 885.

Fr. Hudiksvall ... 520 925 240 925 ... Fr. Bergsjö ... 520 925 240 925 ...

Engelska Magasinet. Drottninggatan 31 STOCKHOLM. rekommenderas för utmärkta Sänguppsättningar till särdeles moderata priser.

15. Bergsjö—Hudiksvall. Norra Helsinglands järnväg, spårvidd 0.891. Biljettpriser per km. Enkel resa 6 öre i II och 4 öre i III klass. Tur och retur (14 dagar) 50 % mer.

Hudiksvall—Bergsjö. Norra Helsinglands järnväg, spårvidd 0.891. Biljettpriser per km. Enkel resa 6 öre i II och 4 öre i III klass. Tur och retur (14 dagar) 50 % mer.

Fr. Hudiksvall ... 520 925 240 925 ... Fr. Bergsjö ... 520 925 240 925 ...

SVENSKA BOKTRYCKERI-AKTIEBOLAGET. KLARABERGSGATAN 54 STOCKHOLM. utför allt slags BOK-, ILLUSTRATIONS- OCH ACCIDENSTRYCK Facila priser, snabb leverans.

16. Linghed—Norrundet. Dala-Ockelbo-Norrundets järnv., spårvidd 0.891. Biljettpriser per km. Enkel resa 6 öre i II och 4 öre i III klass. Tur och retur (14 dagar) 50 % mer.

Norrundet—Linghed. Dala-Ockelbo-Norrundets järnv., spårvidd 0.891. Biljettpriser per km. Enkel resa 6 öre i II och 4 öre i III klass. Tur och retur (14 dagar) 50 % mer.

Fr. Norrundet ... 600 600 1240 ... Fr. Linghed ... 600 600 1240 ...

Hotel Horn. Stockholm, Malmorgsgatan 6. Centralt läge, straxt invid Gust. Ad. torg. Comfortabelt inredda, ljusa och trefliga rum från 2 kr. till högre pris. Elektrisk belysning. Rumstelefoner. Vördsamt C. J. Karlson.

20 a. Stockholm—Malmö—Trälleborg—Sassnits. (Biljettpreis zontaxa A sid. 6.)

Main railway timetable table with columns for stations (e.g., Stockholm, Malmö, Trälleborg, Sassnits) and rows for various train services and fares.



Hotel Continental Stockholm midt emot Centralstationen. Hj. Tornblad.

HOTEL BELLMAN Stockholms billigaste 1:sta klass, fint möblerade rum från 1:50 till högre pris. 6 Klara Norra Kyrkogata 6.

HOTEL HELLMAN Bryggaregatan 5, Stockholm. Propra och tysta rum till billiga priser. Enkelrum från 1:75 till högre priser.

HOTEL AHLIN STOCKHOLM 20 KLARA NORRA KYRKO GATA 20. (3 minuters väg från Centralstationen). Väl möblerade rum från 1 Kr. till högre pris.

Advertisement for 'Rak-Crème' featuring an illustration of a man shaving and text describing the product's benefits for skin.

Första Klass Privathôtel 8 Birger Jarls gatan 8 (Stockholms förmånliga gata). Moderata priser. Telefon i alla rummen.

Cosmopolite Hôtel & Pensionat, 32 Skepparegatan 32, (nära Strandvägen) Stockholm. Alla nutida bekvämligheter.

Lemkes Pensionat Riks 9376. Mästersamuelsgatan 3. Allm. 4534. Mottagar inackordering på längre eller kortare tid.

Privat hem för resande i godt ordentligt hem. Tre min. från Centralstationen. Moderat pris. 14 Bryggaregatan 2 & 3 tr. STOCKHOLM.

HOTEL LULEÅ, Stockholm, 9 1/2 Klara Vestra Kyrkogata 9 1/2 - 2 min. väg från Centralstationen.

Billighetsresor till Stockholm se sid. 49.

Obs! Banklinje framför ett tag betyder, att i och II klass sofvagnar medföras.

Medför ej personvagnar när 15/15, 17/15, 17/15, 17/15, 17/15.

Forts. nästa sida.

Smedman den äldres Handelsskola. Grundad 1857.

Karduansmakaregatan 4, Stockholm C. Fullst. handelsläroverk med aff. för bank, handel och industri. Elever mottagas när som helst under pågående termin.

Table with columns for destinations (Stockholm, Malmö, Trälleborg, Sassnitz) and various fare classes (a, b, c, d, e, f, g, h, i, j, k, l, m, n, o). Includes a box for 'Billighetsresor till STOCKHOLM' and 'Lokaltåg—Lund—Malmö'.

Att observera vid läsandet af vidstående tabell.

§ Obs.! Ranklinie framför ett tåg betyder, att I och II klass sofvagnar medföras.

Att observera för res. å linien Stockholm-Malmö-Köpenhamn med snälltåg N 1 och 12.

Resande, hvilka innehafva genomgående biljett för resa vare sig mell. svenska stationer och stationer bortom Köpenh. eller mell. svenska stationer norr om Älmhult o. Köpenhamn, äfvensom af dylika res. medfördt handresgods befordr. kostnadsfritt med omnibus mot afg. af 25 öre person. i Köpenhamn sker befordran med luftvagnen och hufvudstationen jämväl medelst omnibus.

OBSERVERA! Lokaltåg Lund-Malmö å särskild tabell under denna.

MUNK-LIKÖR BÉNÉDICTINE VÄLSMAKANDE-HÄLSOSAM. Image of a bottle.

Frans Svensson Cigarrhandelsfirma 2 Stureplan o. Strandvägen 9 STOCKHOLM.

Hotel & Pensionat von Platen Stockholm, 16 Kungsgatan (strax vid Drottningg.) II tr. (hiss). Rekommenderar sina välmöblerade rum. Elektr. ljus, förstklassigt läge, tyst och angenämt, moderata priser. Ny regim. Minna Johansson, fört ut anst. å Nya Hotellet, Falun.

HOTEL GUSTAF ADOLF Regeringsgatan 13, Stockholm. Rekommenderas i ärade resandes hägkomst. Hemtrefliga resanderum. — Rikstelefon i hvarje rum. Hiss. — Elektrisk belysning. Vördsamt HELMA HASSELMARK.

Kruses Hôtel & Pensionat, 3 min. från Centralstation. Verklig sanning är att resande bo billigt, lugnt och fint på Kruses Pensionat. Små rum för 1:25, större fr. 1:50; med två sängar 1 kr. mera. Klarabergsgatan 52, Stockholm. Gammalt välkändt. Prima referenser. Allm. Telefon 72 07. Rikstelefon 22 43.

Central-Hotellet KLARABERGSGATAN 31, STOCKHOLM (2 min. från Centralstationen)! NYTT, ELEGANT, TYST och HEMTREFLIGT. Innehafvare John Warodell.

HOTEL SVECIA I KI. PRIVAT-HOTELL. STOCKHOLM Biblioteksgatan 6 & 8 (invid Norrmalmstorg). Frukostar. — Hiss. — Badrum. — Elektriskt ljus. Centralt och tidsenligt. — Moderata priser. Rikstel. 61 61. Allm. Tel. 63 47. Innehafvare A. von Plomgren.

ROMELL PATENTBYRÅ 51 BRAHEGATAN 51 STOCKHOLM. Phone numbers: RT 57 69, AT 15 67.

Hotell och Pensionat Birger Jarl 1:sta klass Birger Jarlsgatan 19, 1 tr. (vid Stureplan). Komfortabla rum. Moderata priser. Rik 72 27. Allm. Tel. 195 67.

Hôtel d'Angleterre, Stockholm, Drottninggatan 6. Centralaste läge. — Rum med 2:ne bäddar 4 Kr. Enkla rum från 2 Kr. till högre priser. Rik 21 42. Allm. 74 19. Hanna Pehrson, Zaida Nordberg.

HOTEL STANDARD Drottninggatan 66, Stockholm. 5 min. från Centralstation. Tysta, hemtrefliga rum med all modern komfort från 2 kr. till högre priser. Hiss. Bad. Frukost. Rik och Allm. telefon 48 82.

Lokaltåg—Lund—Malmö. Table with columns for destinations and fares.

Ångfärja Malmö—Köpenhamn. Table with columns for destinations and fares.

Skandinavien—Kontinenten Öresundsångbåtarna. Tilläggsplats midt emot järnvägsstationen, endast 2 minuters gång. KÖPENHAMN—MALMÖ. KöPENHAMN—LANDSKRONA. KöPENHAMN—Helsingborg. KöPENHAMN—Mölle.

Nutidens två ledande hotell BERLIN Hotel der Kaiserhof Rum från 5 Mark och högre, med badrum och toalett från 12 Mark. HAMBURG Hotel Atlantic Restaurant PFORDTE Rum från 4 Mark och högre, med badrum och toalett från 10 Mark.

Oscaria Bästa fabrikat af Good Year-Well SKODON Moderna praktiska modeller.

Exellentgevären för luft äro de renligaste, kraftigaste och billigaste vapen som finnas. Exellentgevären för kolsyra de ypperligaste öfningsvapen för målskjutning. Ammunitionskostnaden 1/20-del af den vanliga. Patent i alla länder. Att tillgå hos alla vapenhandlande.

Table with columns for destination (e.g., Hamburg, Berlin, Stockholm), class (I, II, III), and price. Includes sub-sections for 'Restaurationsvagn med föres.' and 'Biljettpris ontaxa A sid. 6.'

Table for 'Billighetsresor till Stockholm se sid. 49.' with columns for destination (e.g., Ångfärja Köpenhamn-Malmö) and price.

Järnvägsmännens Helykterhetsförbund
inbjuder all järnvägs-personal i Sverige till medlemskap i förbundet.
Förbundet är i politiskt och religiöst hänseende neutralt.
Understöd våra strävanden!
Styrelsen.

Table for 'Lokaltåg Malmö-Lund.' with columns for destination (Fr. Malmö, Årslöv, Åkarp, Uppåkra, Till Lund) and price.

Att observera vid läsandet af vidstående tabell.
Att resa endast på afgångs tåg.
Att resa endast på påstås tåg.
Resande från utlandet via Sassiniz-Trälleb. får äfven afgå.
Köpenh. Ö. S. o. Hd. samt 5/6 1151.
Köpenh. Ö. S. o. Hd. samt 5/6 555.
S. o. Hd. juni-aug. 842.
S. o. Hd. juni-aug. 1025.

Grand Hôtel
beläget midt emot Kungl. Slottet och
Grand Hôtel Royal
Stockholm
med sina resanderum, vackra trädgård, vattenfontäner, musik, caféer, restauranter, kallbufféer & boulevardservering, rekommenderas den ärade allmänheten.
Direktionen.

HOTEL RYDBERG
STOCKHOLM
Gustaf Adolfs torg.
Elektriskt ljus i hvarje rum
Riks- & Allm. Telefon
Personhiss
Läsesalong
Badrum
Omnibus möter vid tåg och båtar.
Elegant Festvåning för bröllop, Middagar och Baler.
Stockholms mest gouterade och eleganta Matsal
Musik-Café & American Bar.
Aug. Åhlfeldt.

Förbundet mellan Sveriges Kristliga Föreningar af Unge Män
(112 föreningar med 10,000 medlemmar)
erbjuder unge män följande fördelar på nedanstående platser:
B. betyder att föreningen har egen byggnad, H. fullständigt hotell, K. kafé, L. läsrum, M. matsvering, R. rum för unge män.
L. M. Borås K. F. U. M., f. d. Hotel Metropol.
B. L. M. Göteborgs K. F. U. M., Parkgatan 11.
L. K. K. Y. F., »Libanon». Skolgatan 2.
B. L. Helsingborg K. F. U. M., Södra Kyrkog. 24.
B. L. M. R. Jönköpings K. Y. F., Östra Storgatan 38.
B. L. Karlshamns K. F. U. M.
L. Karlskrona K. F. U. M., Ronnebygatan 34.
L. M. K. Karlstads K. F. U. M., V. Torggatan 4.
B. L. Kristinehamns K. F. U. M., Kungsgatan.
L. Lunds K. F. U. M., St. Alngatan 8.
L. Malmö K. F. U. M., Södergatan 15.
L. M. Norrköpings K. F. U. M., G:la Rådstugatan 30.
B. H. L. Stockholms K. F. U. M., Norr, Birg. Jarlsq. 35.
B. L. R. K. Y. F., Bryggaregatan 10.
L. Uppsala K. F. U. M., Riddaretorget 5.
B. L. M. Östersunds K. F. U. M., Kyrkogatan 30.

Stockholms billigaste hotell är
Automat-Hotellet
22 Vesterlånggatan 22.
28 propra rum med goda sängar 1: 50 per dygn.
Per månad billigare.
Billigt. - Hederligt. - Billigt.
Allm. Telefon 21 45.

Rosenbad,
Stockholms populära restaurant
rekommenderas.

AUSKUNFTEI & INCASSO-BUREAU für SCHWEDEN und NORWEGEN:
ERIK LUNDINS JURIDISKA BYRÅ, STOCKHOLM,
DROTTNINGGATAN N:o 2.

HOTELL KANAN STOCKHOLM
25 Gamla Kungsholmsbrogatan
nära Centralstationen (strax vid Vasagatan och spärvgagnen).
Propra och tysta rum. Moderata priser.
Allm. tel. 72 57. Rikstel. 14 12.
JOH. ERIKSSON.

Sassnitz—Trälleborg—Malmö—Stockholm. (Biljettpreis zontaxa A sid. 6.)

Table with columns for stations (Fr. Kalmar, Fr. Linköping, Fr. Norsholm, etc.) and rows for different train services (I, II, III, etc.) with associated prices.

Med anledning af landbruksmötet i Örebro anordnas under tiden 3-9 juli en del extratåg till o. från Örebro med nedtagna biljettpreiser. Tidtabell för dessa se sid. 50.

Att observera vid läsande af vidstående tabell.

S. o. H. d. 4/10 27/8. f. 8/10 - o. Helgd. *Söckendagar.

Hotel Kronprinsens Annex (f. d. SKANDIA) Drottninggatan 25, STOCKHOLM. OBS! Resanderum för 2.25. Samma regim som Hotel och Restaurant Kronprinsen.

TUA BUFFEN Hamngatan N: 2 (midt för Berzelie Park) Stockholm. Förstklassigt Kök. Goda viner, Svenskt och Tyskt Öl. Frukost Middag och Soupé. A la Carte hela dagen.

Williams Affischerings-Aktiebolag, STOCKHOLM Jakobstorg N:o 1 (vid Gustaf Adolfs torg) Annonsering å såväl statens som enskilda järnvägar.



BESÖK Stockholms Centralstations Restaurant. BUFFET med varma och kalla köttträtter, smörgåsar, frukt, konditorivaror, haffe, te, fatöl, läskedrycker, viner. FULLSTÄNDIG RESTAURANT. Frukostar. Middagar. Supéer.

HOTELL BLÅ BANDET 68 Mästersammelsgatan, Stockholm, som efter genomgången ombyggnad och modernisering åter öppnats, rekommenderar sina hemtrolliga och väl möblerade rum med centraluppvärming, elektr. ljus, V. C. och hiss. Moderna priser. Endast 2 min. fr. Centralstation o. strax vid Centralpostkontoret. Fra Alma Olsson.

Billighetsresor till Stockholm se sid. 49.

City-Hotellet! Smålandsgatan 20 a (intill Kungsträdgården) Stockholm. Elek. ljus, telef. i rummen. Hiss. Rum fr. 1:50 till högre priser. Riks. Norr 84 Allm. 497. Åberopa denna tidning. Vördsamt Anna Johansson.

Fröken Gyllenrams välkända Pensionat, 7 Linnégatan, Stockholm, emottagas resande på kortare eller längre tid. Telefon i alla rum. Rika. 61 86. Tyst läge. On parle Français. English spoken. Man spricht Deutsch. Telegramadr.: Gyllie.

HOTEL SAVOY Allm. Tel. 69 84. 18 Norrmalmstorg 18 Rikstel. 24 58. 6854. STOCKHOLM. Rum från kr. 1:50 till högre priser.

Hôtel Arffursten 48 Drottninggatan 48 STOCKHOLM. Förstklassigt. Moderata priser. Rikstelefon 118 42. Allm. Tel. 71 51.

HÔTEL & RESTAURANT TEMPERANCE - 3 BRYGGAREGATAN 3, STOCKHOLM. - 3 minuter fråg Centralen. Förstklassigt. * Rikstelefon 50 67. * Inga drickspengar.

Fröken Carlesons Pensionat & Hotell 29 Birger Jarlsgatan 29. Midt emot Humlegården. Stockholm. Riks. 115 95. Tel.-adr.: Tjugunian. Allm. 84 18. Första klass! Hiss! El. ljus! Tel. i alla rum! Comfortabelt och hemtrolligt! Godt bord! Moderata priser! Obs! Inga drickspengar!

AKADEMI Hotellet Jakobsgatan 24, Stockholm, Rikstel. 17 49, 12 30. Allm. 53 31. 2 minuter från Centralstationen, invid Konstakademien. Nytt, komfortabelt, tyst läge, elektrisk belysning, centraluppvärming, bad och hiss. Rum från kr. 1:75. Rekommenderas.

HOTEL & RESTAURANT EXCELSIOR I K. F. U. M:s hus 35 Birgerjarlsgatan. STOCKHOLM C. Nytt. Förstklassigt. Inga drickspengar. Allm. och Rikstel. 93 27. Telegr.-adr. Excelsior. Tvättinrättning.

HOTEL DROTT 47 DROTTNINGGATAN 47 STOCKHOLM. Nytt. Förstklassigt. Centralt läge. Innehavare: Emma Möller.

För resande! MÖBLERADE RUM med elektriskt ljus till moderata priser. Birger Jarlsgatan 8, 3 tr. upp Allm. tel. 123 17 STOCKHOLM Spårv. till porten Obs.: Ej att förväxla med hotellet 1 och 2 tr. upp. Obs.: ANNA GUSTAFSSON.

"KAISERHOF" 5 Norrlandsgatan, 3 häuser vom Kungsträdgården, Stockholm. Fröhschoppen vom 9-4. Gute Bürgerliche Küche. Stockholms populäraste Bierstube. A. SCHULZE.

Hotell Victoria, 14 Norra Smedjegatan 14, Stockholm. Första klassens Privathotell. Nymonterade propra rum med elektriskt ljus från 2 kronor i ett för allt. Rekommenderas särskildt för sitt tysta, fridfulla läge 2 minuter från Gustaf Adolfs torg. Kaffebröd, thesupéer m. m. serveras på rummen. Post- och telegrafadress Hotell Victoria, Stockholm. OBS! Telefon i rummen. Vördsamt Carl Pettersson.

Största lager Klädningstyger Siden och ylle BRUNKEBERGS MANUFAKTUR-MAGASIN Kungl. Hofleverantör. STOCKHOLM. BILLIGA PRISER! GODA VAROR! Profver på begäran franco. - Sändningar öfver 20 Kronors värde franco.

PARK HOTELL, 8 Vasagatan, Stockholm. nytt, bekvämt och billigt, första klass hotell, beläget snedt emot Centralstationen och midt för Järnvägsparken, är öppnadt. Hotellet, bvarifrån man har en vidsträckt och härlig utsikt, är försedd med all nutida komfort och förmåsta sanitära anordningar, såsom hiss, vacuum cleaner, badrum, W. C., his- och skrifrum, särskildt utsiktsrum i sjätte våningen med tornrum och balkong, matsal och automat. Tysta, mattbelagda rum med telefon, värmeledning, elektrisk belysning, väl ventilerad sofallkov, varmt och kallt vatten i särskild toilett till pris: med en säng från Kr. 2 pr dag, med sofallkov från Kr. 2:50 och med 2 sängar från Kr. 3:50.

21 a. Stockholm-Göteborg. Biljettpreis zontaxa A sid. 6.

Table with columns for station names (e.g., Fr. Stockholm C., Till Göteborg), class numbers (Pl. 51, Pl. 55, etc.), and prices. Includes sub-sections for 'Med anledning af Landbruksmötet i Örebro' and 'Direkta tåg'.

Med anledning af Landbruksmötet i Örebro anordnas under tiden 3-9 juli en del extratåg till och från Örebro med nedsatta biljettpreis. Tidtabell för dessa se sid. 50.

Att observera vid läsandet af vidstående tabell. Direkta tåg: Stockholm-Göteborg i N 3, 9 och 51. Direkta vagnar: Stockholm-Strömstad i N 3. Örebro-Göteborg i N 201.

Lokaltåg Stockholm-Älrsjö. Statens järnvägar, spårvidd 1.435.

Table for Lokaltåg Stockholm-Älrsjö with columns for station names and prices.

GRAND HOTEL GERMANIA STOCKHOLM. Platsens största och elegantaste hotell. Fullständigt ombyggt och nyrenoverat. Komfortabla med all nymodiga inredning resor med privata bad- och toalettrum med varmt och kallt vatten. Centralvärmning. Nymodiga eleganta Läsa-, Skrif- och Konversationsrum. Rum från Kr. 2.-. Telefon i alla rum. Valnournerat svenskt kök.

Main table for Stockholm-Charlottenberg. Columns include station names (Fr. Stockholm C. 21 a, Göteborg S. J. 21 b, etc.), class numbers, and prices. Includes sub-sections for 'Billighetsresor till Stockholm' and 'Direkta tåg'.

Billighetsresor till Stockholm se sid. 49.

Att observera vid läsandet af vidstående tabell. Direkta tåg: Stockholm-Charlottenberg i N 13/32. Göteborg-Kristianstad i N 284; Hallberg-Kristianstad i N 288.

Lokaltåg Stockholm-Älrsjö. Statens järnvägar, spårvidd 1.435.

Table for Lokaltåg Stockholm-Älrsjö with columns for station names and prices.

GRAND HOTEL HAGLUND GÖTEBORG. Platsens största och elegantaste hotell. Fullständigt ombyggt och nyrenoverat. Komfortabla med all nymodiga inredning resor med privata bad- och toalettrum med varmt och kallt vatten. Centralvärmning. Nymodiga eleganta Läsa-, Skrif- och Konversationsrum. Rum från Kr. 3.-. Telefon i alla rum. Valnournerat svenskt kök.

GÖTEBORGS HANDELS- OCH SJÖFARTSTIDNING.

— Upplaga 28,000 ex. Lördagar 52,000 ex. — finnes hos tågbdnen och i kiosker vid de större stationerna.



Table 21 b: Göteborg—Stockholm. Biljetpris enligt Zontaxa A sid. 6. Columns include station names (e.g., Fr. Malmö 148, Fr. Göteborg S. J.), distances, and various fare classes (I, II, III, Skd., etc.).

Table 22 b: Charlottenberg—Laxå. Biljetpris enligt Zontaxa, se tab. A sid. 6. Columns include station names (e.g., Fr. Kristiania Ö., Fr. Charlottenberg), distances, and fare classes.

Med anledning af Landbruksmötet i Örebro anordnas under tiden 3—9 juli en del extratåg till och från Örebro med nedtagna biljettpreis. Tidtabell för dessa se sid. 50.

Advertisement for 'Bilighetsresor till Stockholm, se sid. 49.' Includes text about observing at the reading table, direct trains, and contact information for Wilhelm Strandberg.

Table 23: Krylbo-Mjölby. Biljettpris zontaxa A, sid. 6. Includes routes like Fr. Östersund, Fr. Krylbo, Fr. Västanfors, Fr. Ervalla, Fr. Örebro, Fr. Stockholm, Fr. Göteborg, Fr. Hallsberg, Fr. Lerbäck, Fr. Motala, Fr. Fägelsta, Fr. Hjo, Fr. Vadstena, Fr. Skänninge, Fr. Linköping, Fr. Malmö, Fr. Söndersjö, Fr. Västervik, Fr. Kalmar, Fr. Öskå, Fr. Jönköping, Fr. Västana, Fr. Västervik, Fr. Kalmar, Fr. Öskå, Fr. Jönköping.

Table 23: Mjölby-Kylbo. Includes routes like Fr. Malmö, Fr. Skänninge, Fr. Fägelsta, Fr. Vadstena, Fr. Ödeshög, Fr. Linköping, Fr. Fägelsta, Fr. Motala, Fr. Karlsborg, Fr. Motala, Fr. Karlsborg, Fr. Motala, Fr. Karlsborg, Fr. Örebro, Fr. Lerbäck, Fr. Hallsberg, Fr. Göteborg, Fr. Hallsberg, Fr. Örebro, Fr. Lerbäck, Fr. Hallsberg, Fr. Örebro, Fr. Lerbäck, Fr. Hallsberg, Fr. Örebro, Fr. Lerbäck, Fr. Hallsberg.

Billighetsresor till Stockholm se sid. 49.

Medel mot generande hårväxt. Smärtfritt. Pris 1:50 pr sats. Till landsorten mot postförsäskott. Hygienisk ansiktsbehandling. Manicure och fotbehandling hos Fru HOLMIN, Lästmakareg. 8, Stockholm.

Fru Lina Peterssons Pensional för resande. Storgatan 22, Örebro. 5 min. väg fr. Norra stationen. Nymöblerade rum med elektriskt ljus. Tel. 643.

Carl Aspenbergs Vin- och Spirituosaffär i Vasagatan, Stockholm, intill Centralstationen. Cognac, Vin, Punsch, Whisky o. Viner.

HOTEL STORA ROSENBAD STOCKHOLM, vid Rödbotorget (Klara Södra Kyrkogata 4). Rekommenderas åt ärade resande. Centralt och härligt läge med utsikt över Norrström. Elektrisk belysning. Rikstelefon i rummen. Billiga priser. 3 min. väg från Centralstationen. Rikst. 42 72. Allm. 81 50. Vördsamt S. Andersson.

Autotekniska skolan. Skandinavien största Chauffeurskola. Ingen förkunskap behöflig, fullständig utbildning på 4 veckor. Ny kurs hvarje månad. Begär prospekt.

Aktiebolaget E. Lundvik & Co, Nybrogat. 34, STOCKHOLM. Allm. & Riks. 52 95.

Genomgående vagnar: Örebro-Göteborg i tågen 671/201, Stockholm-Örebro i tågen 51/174, 9/196, 53/198, 181, 183, 185, Frövi-Hallsberg 181/195.

Genomgående vagnar: Göteborg-Örebro i tågen 202/198, Örebro-Stockholm i tågen 195/52, 173/10, 193/54, 182, 184, 186, Kristinehamn-Örebro öfver Laxå 281/252/876.

Table 24: Lokaltåg Örebro-Mosås. III klass. Includes routes Fr. Örebro, Fr. Mosås.

Table 24: Lokaltåg Mosås-Örebro. III klass. Includes routes Fr. Mosås, Fr. Örebro.

Table 24: Falköping R.-Nässjö. Includes routes like Fr. Stockholm, Fr. Göteborg, Fr. Falköping-Ranten, Fr. Vartofta, Fr. Tidaholm, Fr. Asarp, Fr. Tidaholm, Fr. Vartofta, Fr. Kättilstorp, Fr. Sandhem, Fr. Margretholm, Fr. Mallsjö, Fr. Habo, Fr. Bankeryd, Fr. Kortebo, Fr. Vilhelmsro, Fr. Kaptenbo, Fr. Jönköping, Fr. Sanna, Fr. Yzenhaga, Fr. Hyllan, Fr. Bogla, Fr. Tenhult, Fr. Forserum, Fr. Ang, Fr. Nässjö, Fr. Malmö, Fr. Linköping, Fr. Stockholm, Fr. Öskå, Fr. Kalmar, Fr. Öskå, Fr. Jönköping.

Table 24: Nässjö-Falköping R. Includes routes like Fr. Oskarshamn, Fr. Kalmar, Fr. Västervik, Fr. Öskå, Fr. Stockholm, Fr. Linköping, Fr. Malmö, Fr. Stat. järnv., Fr. Nässjö, Fr. Ang, Fr. Forserum, Fr. Tenhult, Fr. Bogla, Fr. Hyllan, Fr. Yzenhaga, Fr. Sanna, Fr. Jönköping, Fr. Halmstad, Fr. Värnamo, Fr. Vreda, Fr. Jönköping, Fr. Kaptenbo, Fr. Vilhelmsro, Fr. Kortebo, Fr. Bankeryd, Fr. Habo, Fr. Mallsjö, Fr. Margretholm, Fr. Sandhem, Fr. Kättilstorp, Fr. Vartofta, Fr. Tidaholm, Fr. Asarp, Fr. Vartofta, Fr. Falköping stad, Fr. Falköping-Ranten, Fr. Göteborg, Fr. Stockholm.

Billighetsresor till Stockholm se sid. 49. Med anledning af Landbruksmötet i Örebro anordnas under tiden 3-9 juli en del extratåg till och från Örebro med nedsatta biljettpris. Tittabell för dessa se sid. 50.

25. Lerbäck—Askersund.

Fr. Stockholm 21 a, 23	915	802	1230	...
» Göteborg 21 b, 23	7010	...	1211	...
» Örebro 23	618	1730	431	...
» Hallsberg 23	720	1223	532	...
» Linköping 20 a, 23	328	851	740	245

Askersund—Lerbäck.

Fr. Medevi t. o. m. 5/2	...	11815	F. 200	400
Km. Askersund—Skylberg—Lerbäck järnv., spår. 0,891.	Nö 1	Nö 2	Nö 4	Nö 6
Fr. Askersund	...	1056	400	720
» Sjötorp	...	x	x	x
» Ingelsby	...	1117	422	722
» Skylbergs bruk	...	687	1180	489
» Till Lerbäck	...	649	1148	461

Är Ni trötta efter resan så pigga upp Er med en Kings Liqueur

Schotsk Whisky — som serveras å alla bättre restauranter.

Rep. i Stockholm
HUGO WAHLSTRÖM, 18 Norrmalmstorg 18.

26. Örebro—Svartå.

Statens järnv., spår. 1,435.	Bt. 691	Bt. 691	Bt. 691	Bt. 691	Bt. 691	Bt. 691	Bt. 691
Fr. Örebro	527	635	942	166	612
Till Örebro S.	527	640	945	200	623

Svartå—Örebro.

Fr. Charlottenberg 22 a	...	912	...	727	1727
» Karlstad 22 a	...	7150	...	1026	204
» Kristinehamn 22 a	...	672	...	1736	316

BORE

Stiftadt 1888.

DE FÖRSÄKRADES EGET

OLYCKSFALLS-FÖRSÄKRINGS-BOLAG

Försäkrade 60,000 personer.

Hufvudkontor: STOCKHOLM.

Agenter antagas.

FÖRSTORINGAR,

PORTRÄTTBROSCHER, GLASBREFPRESSAR m. m.

Förstklassigt arbete till lägsta priser om fotografi insändes till

"APOLLO" Porträtt- & Förstoringsateljé

33 VALLINGATAN 33

STOCKHOLM I.

Allm. Tel. 213 75. * Rikts norr 100.

Agenter antagas mot högsta provision.

27. Skövde—Karlsborg.

Fr. Stockholm C. 21 a	915	915	...	802	1233
» Göteborg S. J. 21 b	7010	7010	...	1211	353

Karlsborg—Skövde.

Fr. Motala t.	...	7170
Km. Statens järnvägar, spår. 1,435.	Ph. 269	Bt. 723	Ph. 273	Ph. 275
Fr. Karlsborg	804	1014	1145	500

28. Vannebo—Ludvika.

Fr. Malmö 20 b, 23	7020	730
» Göteborg 21 b, 23	7010	731
» Stockholm 20, 21 a, 23	915	802	1230	...

Ludvika—Vannebo.

Fr. Stockholm 35	...	800	...	1245
» Gäfle 55	...	745
» Insjön 62	...	552	...	1215

Billighetsresor till och från Stockholm se sid. 49.

Fru A. Söderlings

Privatthet för resande

Bryggaregatan 8 A, 2 tr.

3 minuters väg från Centralstationen.

Allm. Tel. 126 51.

Anna Jonasson,

elev af Fru Wendrich, Köpenhamn.

Elektrolys- och Pastabehandling för borttagande af generande hårväxt.

Elektrisk ansiktsmassage.

STOCKHOLM.

Sibyllegatan 40, 3 tr.

Allm. Tel. 91 26.

OBS! Kortaste och bekvämaste vägen från Södra Sverige till Västerdalarna via Frövi—Ludvika.

Bantåg gå alla helgfria Lördagar mellan Bånghammar och Kloten. Från Bånghammar kl. 11:15 f. m., från Kölsjön 11:50 f. m., till Klotten 12:00 e. m., åter från Klotten 1:00 e. m., från Kölsjön 1:20, till Bånghammar 2:00 e. m.

29. Köping—Uttersberg—Riddarhyttan.

Fr. Stockholm C. 35	...	800	1245	1245
» Västerås 35	610	610	309	400
» Eskilstuna 47, 35	542	542	1015	1240

Riddarhyttan—Uttersberg—Köping.

Km. Uttersberg—Riddarhyttans järnv., spår. 1,093.	Bt. 1	Bt. 3	Bt. 5	Pl. 7
Fr. Riddarhyttan	520
» Forshammar	514

A.-B. Svenska Spiralfabriken

17 Fridhemsgatan 17

STOCKHOLM. Allm. tel. 55 45

Tillverkar

SPIRALFJÄDRAR och HÄSTSKYDDARE.

30. Ervalla—Nora—Strömtorp—Otterbäcken se sid. 20.

31. Grythytted—Kortfors.

Fr. Göteborg Bs 61	...	840	...
» Filipstad Västra 61	...	215	...
» Hällefors 61	...	751	...

Kortfors—Grythytted.

Fr. Stockholm via Frövi 21, 23, 30	...	1245	...
» Stockholm via Laxå 35, 23, 30	...	1925	802
» Örebro via Ervalla 23, 30	...	522	427

Skandinaviska Kreditaktiebolaget

är 1910 sammanslutet med SKånes Enskilda Bank

Stockholm—Göteborg—Malmö.

Norrköping, Hålsingborg, Lund, Halmstad, Landskrona, Kristianstad, Ystad, Trelleborg, Växjö, Karlshamn, Ängelholm, Sölvesborg, Simrishamn, Eslöv, Höganäs och Klippan.

Grundfond; Kr. 45,430,060. —

Reservfond; Kr. 47,500,000. —

Emottager penningar å

Depositions-räkning

Kapital-räkning

Sparkasse-räkning

Upp-å afskrifnings-räkning

samt

drifver alla öfriga slag af bankrörelse.

Kassafack från Kr. 15. — pr år.

30. Ervalla-Nora-Strömtorp-Otterbäcken. Table with routes and fares.

Otterbäcken-Strömtorp-Nora-Ervalla. Table with routes and fares.

33. Bredsjö-Gyttorp-Nora. Table with routes and fares.

Nora-Gyttorp-Bredsjö. Table with routes and fares.

30 a. Bofors-Valåsen. Table with routes and fares.

Valåsen-Bofors. Table with routes and fares.

34. Karlstad Ö-Filipstad. Biljettpris. Table with routes and fares.

Zontaxa för personbiljetter. Table with routes and fares.

30 b. Dalkarlsberg-Vikersvik. Table with routes and fares.

Vikersvik-Dalkarlsberg. Table with routes and fares.

Filipstad-Karlstad Ö. Biljettpris. Table with routes and fares.

Värmländska pensionatet. Advertisement for a pension house.

Nora Bergslags järnv. zontaxa. Table with routes and fares.

37. Ängelsberg-Kärrgrufvan. Table with routes and fares.

Konst- & Antiquitetshandeln Saga. Advertisement for an antique shop.

31. Grythytted-Kortfors-Grythytted se sid. 19.

Mora-Kristinehamn. Table with routes and fares.

32. Kristinehamn-Mora. Table with routes and fares.

Mora-Kristinehamn. Table with routes and fares.

Nyhyttan-Finnshyttan. Table with routes and fares.

Finnshyttan-Nyhyttan. Table with routes and fares.

Brintbodarne-Limedforsen. Table with routes and fares.

Limedforsen-Brintbodarne. Table with routes and fares.

37. Ängelsberg-Kärrgrufvan. Table with routes and fares.

Kärrgrufvan-Ängelsberg. Table with routes and fares.

Nyhyttan-Finnshyttan. Table with routes and fares.

Limedforsen-Brintbodarne. Table with routes and fares.

37. Ängelsberg-Kärrgrufvan. Table with routes and fares.

Kärrgrufvan-Ängelsberg. Table with routes and fares.

HOTELL ANGLAIS. Stureplan, Stockholm. Advertisement for a hotel.

Stockholm-Köping-Frövi. Biljettpris för Stockholm-Västerås-Bergslags järnv., spårnr. 1,435. Table with columns for station names and prices.

Frövi-Köping-Stockholm. Biljettpris för Örebro-Köpings järnv., spårnr. 1,435. Table with columns for station names and prices.

Att observera vid läsandet af tab. 35-93.

Tur- o. returbiljetter, (Stockholm - Västerås - Bergslagens järnv.) gällande för återresa af stämpelingsdagen försärlas till 50 % högre afgift.

Observera. Direkta vagnar medföres från Stockholm till Käl i N 3, till Göteborg i N 1, till Orsa i N 3, till Eskilstuna i N 1, 3 och 5, till Örebro i N 1, 3 och 5.

Restaurationsvagn medföres: Stockholm-Göteborg, Stockholm i St. 1 o. 2.

Mellan Stockholm och Kungälv samt vice versa gå dessutom tåg se tab. 40.

36. Tillberga-Vansbro. Biljettpris enligt zontaxa B, se sid. 6. Table with columns for station names and prices.

Vansbro-Tillberga. Biljettpris enligt zontaxa B, se sid. 6. Table with columns for station names and prices.

38. Kolbäck-Ramnäs. Biljettpris enligt zontaxa B sid. 6. Table with columns for station names and prices.

Ramnäs-Kolbäck. Biljettpris enligt zontaxa B sid. 6. Table with columns for station names and prices.

38 b. Enköping-Runhällen. Biljettpris enligt zontaxa B sid. 6. Table with columns for station names and prices.

Runhällen-Enköping. Biljettpris enligt zontaxa B sid. 6. Table with columns for station names and prices.

37. Kärngruvan-Ängelsberg-Kärngruvan se sid. 20.

PENSIONAT HOTELL HAGA. HOTEL och PENSIONAT STUREPLAN 13, 3 tr., STOCKHOLM. Rikstelefon 87 27. Allm. Tel. 113 28.

39. Sala—Tillberga.

Table with 4 columns: Station, Distance (K.m.), and Fare (Skd.). Stations include Fr. Krybo, Gysinge, Gäfve via Hagastr., Uppsala 1, Stockholm—Västerås, Fr. Sala, Tärna, Ransta, Labacken, Hedensberg, Till Tillberga, Till Kärrgruvan, Västerås 35, Köping 35, Stockholm C 35.

Biljettpris enligt zontaxa B sid. 6.

Tillberga—Sala.

Table with 4 columns: Station, Distance (K.m.), and Fare (Skd.). Stations include Fr. Stockholm C 35, Köping 35, Västerås 35, Kärrgruvan 35, Stockholm—Västerås, Fr. Sala, Hedensberg, Labacken, Ransta, Tärna, Till Krybo, Gysinge, Gäfve via Hagastr., Uppsala 1, S. o. H.

40.

Nynäs Hafsbad, sommar- och vinterkurort, rekommenderas. Se annons omslagets sista sida.

Large table for Stockholm—Sundbyberg—Spånga—(Riddersvik)—Kungsängen. Columns include station names and fare values. Includes sub-sections for Stockholm—Västerås—Bergsl. j. spårv. 1,435 and Stockholm—Västerås—Bergsl. j. spårv. 1,435.

Large table for Kungsängen—(Riddersvik)—Spånga—Sundbyberg—Stockholm. Columns include station names and fare values. Includes sub-sections for Stockholm—Västerås—Bergsl. j. spårv. 1,435 and Stockholm—Västerås—Bergsl. j. spårv. 1,435.

41.

Stockholm—Djursholm—Danderyd—Altorp.

Table with 4 columns: Station, Distance (K.m.), and Fare (Skd.). Stations include Fr. Engelbrektsgränd, Stockholm—Östra, Experimentalältet, Frescati, Älkistan, Mörbj, Till Djursholm—Ösby, Till Danderyd, Till Altorp, Fr. Djursholm—Ösby, Djursholm—Sveavägen, Djursholm—Framnäsaviken, Till Djursholm—Svalnäsavägen.

Djursholm—Danderyd—Altorp—Stockholm.

Table with 4 columns: Station, Distance (K.m.), and Fare (Skd.). Stations include Fr. Djursholm—Svalnäsavägen, Djursholm—Framnäsaviken, Till Djursholm—Sveavägen, Till Djursholm—Framnäsaviken, Till Danderyd, Till Altorp, Fr. Djursholm—Ösby, Mörbj, Stockholm—Östra, Experimentalältet, Frescati, Älkistan, Till Engelbrektsgränd.

43. Stockholm—Nynäs järnvägs tabell, se sid. 23.

44. Stockholm (Stadsgården)—Saltsjöbaden. Angärför går mellan Carl XII:s torg och Stadsgården med 15 minuters mellanrum från 7:35 till 11:25. Senare går färja från Carl XII:s torg 11:25 och 12:25 samt från Stadsgården 11:25.

Table with 4 columns: Station, Distance (K.m.), and Fare (Skd.). Stations include Fr. Stadsgården, Henriksdal, Siska, Naoka, Saltsjö-Järta, Till Störången, Fr. Saltsjö-Dufnäs, Östervik, Fisksätra, Neglinge, Ringvägen, Till Saltsjöbaden.

Saltsjöbaden—Stockholm (Stadsgården). Angärför går mellan Carl XII:s torg och Stadsgården med 15 minuters mellanrum från 7:35 till 11:25. Senare går färja från Carl XII:s torg 11:25 och 12:25 samt från Stadsgården 11:25.

Table with 4 columns: Station, Distance (K.m.), and Fare (Skd.). Stations include Fr. Saltsjöbaden, Ringvägen, Neglinge, Fisksätra, Östervik, Till Saltsjö-Dufnäs, Fr. Saltsjö-Dufnäs, Störången, Saltsjö-Järta, Naoka, Siska, Henriksdal, Till Stadsgården.

Paketgod, som betalas vid afsändandet, kan, inlämnas omedelbart före resp. tågs afgång. Biljetter skola ovillkorligen lösas af afgångsstation där Biljettförsäljning är anordnad. Årsbiljett Linjen Stadsg. — Saltsjöbaden 100 kr., Kombinerad med färja 115 kr. Biljettkort till Störången om 20 klipp 5 kr. Biljettkort till Järta om 20 klipp 4 kr. Månadsbiljett för skolbarn 10 kr. Barn under 12 år betalar half afgift, under 3 år ingen afgift.

46. Stockholm—Värtan.

Värtan—Stockholm.

Table with 4 columns: Station, Distance (K.m.), and Fare (Skd.). Stations include Fr. Stockholm C, Karlberg, Tomtebodas, Norrtull, Albano, Till Värtan.

KÖP 1:a klass Specerier och Konserver samt Angrostadt Kaffe af endast naturella och höga kvaliteter hos Carl Dahlgren, Stockholm, Nybrogatan 40.

150 Orglar har jag fått i uppdrag att sälja. Orglarna från 70 kr. till högre pris. Katalog sändes på begäran. Tacksam för många affärer. Karl Ödman, Kungsgatan 47, Göteborg.

J. C. Larsén & Co. Fabrik för Skepps- och Järnvägslyktor. Brännare, Kupor, Glas och Vekar m. m. Stockholm, Österlånggatan 43. Allm. tel. 27.34. Rikstel. 24.75.

BÅTMOTORER FERRO 2-takt. BUFFALO 4-takt. Båda erkänt förstklassiga märken i världsmarknaden. Begär katalog. Helmer Langborg. 8 Birger Jarlsgatan 8.

STOCKHOLM—NYNÄS JÄRNVÄG

i samtrafik med Angfartygsaktiebolaget GOTLAND och Stockholms Rederiaktiebolag SVEA

Snabbaste förbindelse Stockholm—Visby.

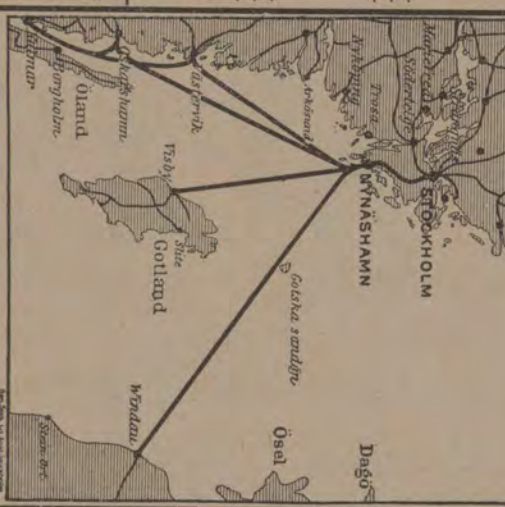
Person- och godssamtrafik mellan fastlandets och Gotlands järnvägsstationer med direkta biljetter, genomgående poettering af resgods och fri omlastning af gods i Nynäshamn.
Se vidare Angfartygsaktiebolaget Gotlands turistista och annons i dagliga tidningarna.



Regelbundna och snabba förbindelser via Nynäshamn mellan STOCKHOLM å ena sidan samt KALMAR, OSKARSHAMN och VÄSTERVIK å andra sidan.
Direkta biljetter, genomgående poettering af resgods och fri omlastning af allt slags gods.

1 Maj—1 Oktober.		S ö c k e n d a g a r		S ö n - o c h H e l g d a g a r	
Fr. Stockholm Central	944	1200	321	521	621
Fr. Stockholm Södra	922	7159	315
Fr. Ålfrå	708	1297	346
Fr. Regerst. Villastad	X718	X1297	X356
Fr. Drottningholm	X735	X1018	X1018
Fr. Österhamninge	X748	X1091	X104
Fr. Västerhamninge	X748	X1091	X104
Fr. Tjörnså	X748	X1091	X104
Fr. Hemfosa	X755	X1091	X104
Fr. Norrunda	X801	X1091	X104
Fr. Östana	X816	X1091	X104
Fr. Ysby	X816	X1091	X104
Fr. Kullista	X829	X1091	X104
Fr. Nynäshamn	X839	X1091	X104

1 Jun—1 September.*		S ö c k e n d a g a r		S ö n - o c h H e l g d a g a r	
Fr. Nynäshamn	900	740	1057	257	544
Fr. Nynäshamn	900	740	1057	257	544
Fr. Nynäshamn	900	740	1057	257	544
Fr. Nynäshamn	900	740	1057	257	544
Fr. Nynäshamn	900	740	1057	257	544
Fr. Nynäshamn	900	740	1057	257	544
Fr. Nynäshamn	900	740	1057	257	544
Fr. Nynäshamn	900	740	1057	257	544
Fr. Nynäshamn	900	740	1057	257	544
Fr. Nynäshamn	900	740	1057	257	544



1 Maj—1 Oktober.		S ö c k e n d a g a r		S ö n - o c h H e l g d a g a r	
Fr. Nynäshamn	900	740	1057	257	544
Fr. Nynäshamn	900	740	1057	257	544
Fr. Nynäshamn	900	740	1057	257	544
Fr. Nynäshamn	900	740	1057	257	544
Fr. Nynäshamn	900	740	1057	257	544
Fr. Nynäshamn	900	740	1057	257	544
Fr. Nynäshamn	900	740	1057	257	544
Fr. Nynäshamn	900	740	1057	257	544
Fr. Nynäshamn	900	740	1057	257	544
Fr. Nynäshamn	900	740	1057	257	544

Ett nytt förstkl. Pensionatshotell

Nr 8—10 Norrlandsgatan, 2 tr.
Hiss elektr. Hiss. Uppställningen från Myrstråd & Stern. Rum från 2 kr. Rikts 38 99. Allm. tel. 255 52.

Å Grand Restaurant Saltsjöbaden

serveras dagligen table d'hôte kl. 3—7 e. m. bestående af Smörgåsarbord och fyra rätter, inclusive resa tur- och retur till ett pris å 3 kronor. Middagsbiljetter liksom i Kiosken Karl XII toré samt vid Stadsfårdens Järnvägsstation.
Obs.! Denna anordning gäller ej Sön- och helgdagar.
Å Sommarhotellet, Restaurantholmen
emottages inackordering. Rum med full pension till moderata priser.
Vördsamt Aug. Åhlfeldt.

Norrköping—Valdemarsvik.	
Fr. Stockholm 20 a	1020
Fr. Göteborg 21 b	1020
Fr. Linköping 20 b	734
Fr. Finspång 54	1035
Norrk.—Söderk.—Vik. bol. J., spår. 0,891	...
Fr. Norrköping Ö	600
Fr. Brännestad	600
Fr. Kummelby 73	617
Fr. Tingsstad	617
Fr. Korsbrinken	642
Till Söderköping	642
Fr. Söderköping	650
Fr. Skönerga	650
Fr. Skåreå	728
Fr. Skälbo	740
Fr. Ringarum	740
Fr. Strolången	740
Fr. Yzninge	740
Fr. Gusum	894
Fr. Birkekärr	845
Till Valdemarsvik	845

Valdemarsvik—Norrköping.	
Norrk.—Söderk.—Vik. bol. J., spår. 0,891	...
Fr. Valdemarsvik	1106
Fr. Birkekärr	1106
Fr. Gusum	1117
Fr. Yzninge	1117
Fr. Strolången	1117
Fr. Ringarum	1117
Fr. Skälbo	1117
Fr. Skåreå	1117
Fr. Skönerga	1117
Till Söderköping	1117
Fr. Söderköping	1117
Fr. Korsbrinken	1117
Fr. Tingsstad	1117
Fr. Kummelby 73	1117
Fr. Brännestad	1117
Till Norrköping Ö	1117
Till Finspång 54	1025
Fr. Linköping 20 a	1052
Fr. Göteborg 21 a	702
Fr. Stockholm 20 b	722

ARVID NORDQUIST'S HANDELSAKTIEBOLAG, Stockholm.

Konserver, Specerier etc. samt Säsongsvaror för middagar och fester.
KATALOG sändes på begäran franco.

47. Oxelösund—Flen—Valskog—Kolbäck. Table with columns for routes (Kilometers), stations (Oxelösund, Flen, Valskog, Kolbäck), and fares (Biljettpolis enligt zontaxa).

Table with columns for routes (Kilometers), stations (Flen, Valskog, Kolbäck, Oxelösund), and fares (Biljettpolis enligt zontaxa).

Table with columns for routes (Kilometers), stations (Flen, Valskog, Kolbäck, Oxelösund), and fares (Biljettpolis enligt zontaxa).

48. Mälardalens hamn—Nyby bruk (Torshälla) Eskilstuna—Mariefred—Södertälje (Stockholm).

Table with columns for routes (Kilometers), stations (Mälardalens hamn, Nyby bruk, Eskilstuna, Mariefred, Södertälje), and fares.

(Stockholm) Södertälje—Mariefred—Eskilstuna Nyby bruk (Torshälla)—Mälardalens hamn.

Table with columns for routes (Kilometers), stations (Södertälje, Mariefred, Eskilstuna, Nyby bruk, Mälardalens hamn), and fares.

Lokaltåg Strömsholm—Eskilstuna C:1.

Table with columns for routes (Kilometers), stations (Strömsholm, Eskilstuna C:1), and fares.

Eskilstuna C:1—Strömsholm.

Table with columns for routes (Kilometers), stations (Eskilstuna C:1, Strömsholm), and fares.

Eskilstuna C:1—Bälgviken.

Table with columns for routes (Kilometers), stations (Eskilstuna C:1, Bälgviken), and fares.

Bälgviken—Eskilstuna C:1.

Table with columns for routes (Kilometers), stations (Bälgviken, Eskilstuna C:1), and fares.

Läggesta—Mariefred.

Table with columns for routes (Kilometers), stations (Läggesta, Mariefred), and fares.

Mariefred—Läggesta.

Table with columns for routes (Kilometers), stations (Mariefred, Läggesta), and fares.

Mälardalens hamn—Eskilstuna.

Table with columns for routes (Kilometers), stations (Mälardalens hamn, Eskilstuna), and fares.

Eskilstuna—Mälardalens hamn.

Table with columns for routes (Kilometers), stations (Eskilstuna, Mälardalens hamn), and fares.

48 b. Stålboga—Skebokvarn.

Table with columns for routes (Kilometers), stations (Stålboga, Skebokvarn), and fares.

Skebokvarn—Stålboga.

Table with columns for routes (Kilometers), stations (Skebokvarn, Stålboga), and fares.

Åkers styckebruk—Strängnäs.

Table with columns for routes (Kilometers), stations (Åkers styckebruk, Strängnäs), and fares.

Strängnäs—Åkers styckebruk.

Table with columns for routes (Kilometers), stations (Strängnäs, Åkers styckebruk), and fares.

53. Krylbo-Kärngr. Kärngrufvan-Krylbo.

Table with columns for routes (Fr. Gäfle 55, 7, Krylbo-Norbergs J., Fr. Kärngrufvan, Till Krylbo) and ticket prices (Biljettpris zontaxa C. sid. 6).

54. Hargshamn-Dannemora. Dannemora-Hargshamn.

Table with columns for routes (Fr. Hargshamn, Dannemora-Hargshamn, Fr. Dannemora) and ticket prices (Biljettpreis per km.).

55 b. Mora Noret-Älfaldalen.

Table with columns for routes (Fr. Stockholm, Mora-Älfaldalen J., Fr. Mora Noret, Till Kristinehamn 32) and ticket prices.

55. Gäfle-Falun-Orsa.

Large table with multiple columns for routes (Fr. Ockelbo 51, Gäfle-Data järnv., Fr. Hagastrom, Till Sala 18, Fr. Sala 18, Fr. Hagastrom, Till Storvik, Fr. Storvik, Till Repbacken, Fr. Repbacken, Fr. Götterby Bz 51, Fr. Falun, Fr. Falun Norra, Fr. Bergsgården, Fr. Grycksbo, Fr. Lustebo, Fr. Sägmara, Fr. Slättberg, Fr. Västgärde, Fr. Uthv, Fr. Rättvik, Fr. Rättvik, Fr. Persborg, Fr. Vikarbyn, Fr. Stumsnäs, Fr. Garsås, Fr. Fu, Fr. Färsnäs, Fr. Mora Noret, Till Mora, Fr. Kristinehamn 32, Fr. Mora Noret, Till Orsa, Till Bollnäs 58, Fr. Sveg) and ticket prices.

alla dagar: Från Leksand 815 f. m., ank. Rättvik 1000 f. m. Från Rättvik 702 e. m., ank. Leksand 842 e. m. samt alla dagar utom heloftefrid måndagar och torsdagar från Rättvik 1200 midd., ank. Leksand 745 e. m., från Leksand 330 e. m., ank. Rättvik 515 e. m.

Orsa-Falun-Gäfle.

Table with columns for routes (Fr. Sveg, Till Mora Noret, Fr. Kristinehamn 32, Fr. Mora Noret, Fr. Falun, Fr. Falun Norra, Till Repbacken, Fr. Repbacken, Fr. Götterby Bz 51, Fr. Falun, Fr. Falun Norra, Till Repbacken, Fr. Repbacken, Fr. Götterby Bz 51, Fr. Falun, Fr. Falun Norra, Till Repbacken, Fr. Repbacken, Fr. Götterby Bz 51) and ticket prices.

Älfaldalen-Mora Noret.

Table with columns for routes (Mora Älfaldalen järnv., Fr. Älfaldalen, Fr. Mora Noret, Till Kristinehamn 32, Fr. Mora Noret, Till Mora, Till Mora Noret, Till Stockholm, Göteborg) and ticket prices.

56. Falun-Björbo.

Table with columns for routes (Fr. Stockholm, Göteborg, Gäfle-Data järnv., Fr. Falun, Fr. Falun, Till Repbacken, Fr. Repbacken, Fr. Insjön 62, Fr. Insjön 62, Fr. Repbacken, Fr. Repbacken, Fr. Insjön 62, Fr. Insjön 62, Fr. Repbacken, Fr. Repbacken, Fr. Insjön 62, Fr. Insjön 62) and ticket prices.

Björbo-Falun.

Table with columns for routes (Fr. Vansbro 36, Ludvika 36, Gäfle-Data järnv., Fr. Björbo, Fr. Björbo, Fr. Insjön 62, Fr. Insjön 62, Fr. Repbacken, Fr. Repbacken, Fr. Insjön 62, Fr. Insjön 62, Fr. Repbacken, Fr. Repbacken, Fr. Insjön 62, Fr. Insjön 62) and ticket prices.

57. Sveg-Orsa.

Table with columns for routes (Fr. Östersund 58, 7, Sundsvall 58, 11, Hudiksvall 58, 14, Söderhamn 58, 13, Bollnäs 58, 7, Stockholm 55, 35, Gäfle 55, Falun 55, Rättvik 55) and ticket prices.

Orsa-Sveg.

Table with columns for routes (Fr. Östersund 58, 7, Sundsvall 58, 11, Hudiksvall 58, 14, Söderhamn 58, 13, Bollnäs 58, 7, Stockholm 55, 35, Gäfle 55, Falun 55, Rättvik 55) and ticket prices.

58. Bollnäs (Lobonäs-Voxna)-Orsa.

Table with columns for routes (Fr. Stockholm C. 1, Gäfle 51, 7, Söderhamn 13, 7, Sundsvall 11, 7, Hudiksvall 14, 7, Data-Hälsinglands järnv., Fr. Bollnäs, Sunnerstaholm, Freluga, Söräng, Runemo, Alfta, Viksjöfors, Ofvanåker, Edsbyn, Stenkullen, Homna, Till Voxna, Voxna-Lobonäs järnv., Fr. Voxna, Voxna Bruk, Kilen, Njupa, Löfriset, Grycksmyra, Till Lobonäs) and ticket prices.

Orsa (Voxna-Lobonäs)-Bollnäs.

Table with columns for routes (Data-Hälsinglands järnv., Fr. Orsa, Stockholm, Kallholn, Mässbacken, Skattungbyn, Skattungsjön, Farudal, Östankv., Till Göringen, Dalfors, Fr. Göringen, Assjöbo, Tungsten, Till Voxna, Voxna-Lobonäs järnv., Fr. Lobonäs, Grycksmyra, Löfriset, Njupa, Kilen, Voxna Bruk, Till Voxna, Data-Hälsinglands järnv., Fr. Voxna, Homna, Stenkullen, Edsbyn, Ofvanåker, Viksjöfors, Alfta, Runemo, Söräng, Frävåga, Sunnerstaholm, Till Hudiksvall 7, 14, Sundsvall 7, 11, Söderhamn 7, 13, Gäfle 7, 51, Stockholm C. 7) and ticket prices.

59. Göteborg-Särö-Göteborg, se sid. 49.

60. Annefors-Hörken.

Table with columns for routes (Säfnäs järnv., Fr. Annefors, Fredriksberg, Till Gravendal, Fr. Gravendal, Till Strömsdal, Fr. Strömsdal, Nittqvam, Till Hörken, Till Göteborg 61, Falun 61) and ticket prices.

Hörken-Annefors.

Table with columns for routes (Fr. Falun 61, Käl 61, Säfnäs järnv., Fr. Hörken, Nittqvam, Till Strömsdal, Fr. Strömsdal, Till Gravendal, Fr. Gravendal, Till Fredriksberg, Till Annefors) and ticket prices.

Upplaga 28,000 ex. Fördagar 52,000 ex. GÖTEBORGS HANDELS- OCH SJÖFARTSTIDNING finnes hos tåguden och i kioskerna vid de större stationerna

61. Falun-Göteborg. (Biljettpris zontaxa B, sid. 6.)

Göteborg-Falun.

62. Insjön-Borlänge-Krybo.

Main table containing train schedules for routes 61, 62, and 63. Columns include station names, departure times, and ticket prices. Includes sub-sections for 'Upplaga 28,000 ex. Lördagar 52,000 ex.', 'Biljettpris enligt zontaxa B sid. 6.', and 'Biljettpris för Södra Dalarnes järnväg taxa B sid. 6.'

GÖTEBORGS HANDELS- OCH SJÖFARTSTIDNING finnes hos tåguden och i kiosker vid de större stationerna.

Genomgående vagnar Falun-Stockholm samt Insjön-Stockholm i tåg N 1.

Genomgående vagnar Stockholm-Falun samt Stockholm-Insjön i tåg N 2.

*Med tågbyte i Mellorud eller Öxnared.

64. Örebro-Finspång-Norrköping. Table with columns for station names, distances, and fares. Includes stations like Örebro, Finspång, and Norrköping.

Norrköping-Finspång-Örebro. Table with columns for station names, distances, and fares. Includes stations like Norrköping, Finspång, and Örebro.

67. Tidaholm-Stenstorp. Table with columns for station names, distances, and fares. Includes stations like Tidaholm and Stenstorp.

Stenstorp-Tidaholm. Table with columns for station names, distances, and fares. Includes stations like Stenstorp and Tidaholm.

65. Norsholm-Västervik Hultsfred. Table with columns for station names, distances, and fares. Includes stations like Norsholm, Västervik, and Hultsfred.

Hultsfred-Västervik-Norsholm. Table with columns for station names, distances, and fares. Includes stations like Hultsfred, Västervik, and Norsholm.

68. Tidaholm-Vartofta-Åsarp. Table with columns for station names, distances, and fares. Includes stations like Tidaholm, Vartofta, and Åsarp.

Åsarp-Vartofta-Tidaholm. Table with columns for station names, distances, and fares. Includes stations like Åsarp, Vartofta, and Tidaholm.

66. Mjölby-Hästholmen-Hjo-Stenstorp. Table with columns for station names, distances, and fares. Includes stations like Mjölby, Hästholmen, Hjo, and Stenstorp.

Stenstorp-Hjo-Hästholmen-Mjölby. Table with columns for station names, distances, and fares. Includes stations like Stenstorp, Hjo, Hästholmen, and Mjölby.

65b. Spängenas-Vimmerby. Table with columns for station names, distances, and fares. Includes stations like Spängenas and Vimmerby.

Linien Norsholm-Skarblacka. Table with columns for station names, distances, and fares. Includes stations like Norsholm and Skarblacka.

69. Linköping-Kisa-Hultsfred. Table with columns for station names, distances, and fares. Includes stations like Linköping, Kisa, and Hultsfred.

Hultsfred-Kisa-Linköping. Table with columns for station names, distances, and fares. Includes stations like Hultsfred, Kisa, and Linköping.

65b. Spängenas-Vimmerby. Table with columns for station names, distances, and fares. Includes stations like Spängenas and Vimmerby.

Hultsfred-Kisa-Linköping. Table with columns for station names, distances, and fares. Includes stations like Hultsfred, Kisa, and Linköping.

Hotel Anglais Stureplan, Stockholm. Moderna Resanderum. Hemtrefligaste Matsal och Café samt Festväning. Erkändt godt Kök. A. Hellberg.

Vertical text on the right edge of the page, likely a page number or reference.

69 b. Åtvidaberg-Bjärke.

Table with columns for station names (Fr. Västervik, Norsholm, Åtvidaberg, Bjärke) and fare amounts.

Bjärke-Åtvidaberg.

Table with columns for station names (Fr. Långköp, Åtvidaberg, Bjärke) and fare amounts.

74. Mariestad-Moholm, Forshem-Lidköping-Häkantorp.

Table with columns for station names (Fr. Stockholm, Göteborg, Mariestad, Moholm, Forshem, Lidköping, Häkantorp) and fare amounts.

Table with columns for station names (Fr. Mariestad, Moholm, Forshem, Lidköping, Häkantorp) and fare amounts.

70. Ringstorp-Lidköping-Vadstena-Ödeshöj.

Table with columns for station names (Fr. Ringstorp, Vadstena, Ödeshöj, Lidköping) and fare amounts.

75. Tun-Lidköping.

Table with columns for station names (Fr. Tun, Lidköping) and fare amounts.

Lidköping-Tun.

Table with columns for station names (Fr. Lidköping, Tun) and fare amounts.

Ringstorp-Lidköping-Fågelsta-Vadstena-Ödeshöj.

Table with columns for station names (Fr. Ringstorp, Lidköping, Fågelsta, Vadstena, Ödeshöj) and fare amounts.

77. V:a Göteborg-Skara-Mariestad-Gårdsjö, Tumleberg-Häkantorp (Lidköping).

Table with columns for station names (Fr. Göteborg, Skara, Mariestad, Gårdsjö, Tumleberg, Häkantorp) and fare amounts.

Gårdsjö-Mariestad-Skara-V:a Göteborg, (Lidköp.) Häkantorp-Tumleberg.

Table with columns for station names (Fr. Göteborg, Mariestad, Skara, Gårdsjö, Tumleberg, Häkantorp) and fare amounts.

Ringstorp-Lidköping-Fågelsta-Vadstena-Ödeshöj.

Table with columns for station names (Fr. Ringstorp, Lidköping, Fågelsta, Vadstena, Ödeshöj) and fare amounts.

77. V:a Göteborg-Skara-Mariestad-Gårdsjö, Tumleberg-Häkantorp (Lidköping).

Table with columns for station names (Fr. Göteborg, Skara, Mariestad, Gårdsjö, Tumleberg, Häkantorp) and fare amounts.

Gårdsjö-Mariestad-Skara-V:a Göteborg, (Lidköp.) Häkantorp-Tumleberg.

Table with columns for station names (Fr. Göteborg, Mariestad, Skara, Gårdsjö, Tumleberg, Häkantorp) and fare amounts.

Ödeshöj-Vadstena-Fågelsta-Lidköping-Ringstorp.

Table with columns for station names (Fr. Ödeshöj, Vadstena, Fågelsta, Lidköping, Ringstorp) and fare amounts.

77. V:a Göteborg-Skara-Mariestad-Gårdsjö, Tumleberg-Häkantorp (Lidköping).

Table with columns for station names (Fr. Göteborg, Skara, Mariestad, Gårdsjö, Tumleberg, Häkantorp) and fare amounts.

Gårdsjö-Mariestad-Skara-V:a Göteborg, (Lidköp.) Häkantorp-Tumleberg.

Table with columns for station names (Fr. Göteborg, Mariestad, Skara, Gårdsjö, Tumleberg, Häkantorp) and fare amounts.

Ödeshöj-Vadstena-Fågelsta-Lidköping-Ringstorp.

Table with columns for station names (Fr. Ödeshöj, Vadstena, Fågelsta, Lidköping, Ringstorp) and fare amounts.

77. V:a Göteborg-Skara-Mariestad-Gårdsjö, Tumleberg-Häkantorp (Lidköping).

Table with columns for station names (Fr. Göteborg, Skara, Mariestad, Gårdsjö, Tumleberg, Häkantorp) and fare amounts.

Gårdsjö-Mariestad-Skara-V:a Göteborg, (Lidköp.) Häkantorp-Tumleberg.

Table with columns for station names (Fr. Göteborg, Mariestad, Skara, Gårdsjö, Tumleberg, Häkantorp) and fare amounts.

73. Norrköping-Arkösund.

Table with columns for station names (Fr. Norrköping, Arkösund) and fare amounts.

77. V:a Göteborg-Skara-Mariestad-Gårdsjö, Tumleberg-Häkantorp (Lidköping).

Table with columns for station names (Fr. Göteborg, Skara, Mariestad, Gårdsjö, Tumleberg, Häkantorp) and fare amounts.

Arkösund-Norrköping.

Table with columns for station names (Fr. Arkösund, Norrköping) and fare amounts.

Tab. 72.

Norrköping-Valdemarsvik

se sid. 23.

78. Lidköping-Skara-Stenstorp. Biljettpolis per km. Enkel resa 7 öre i II och 4 öre i III kl. Tur- och retur (14 dagar) 50 % mer. I samtrafik taxa B sid. 6.

80. Göteborg-Borås-Alfvesta. Biljettpolis per km. Enkel resa 7 öre i II och 4 öre i III kl. Tur- och retur (14 dagar) 50 % mer. I samtrafik taxa B sid. 6.

Alfvesta-Borås-Göteborg. Biljettpolis per km. Enkel resa 7 öre i II och 4 öre i III kl. Tur- och retur (14 dagar) 50 % mer. I samtrafik taxa B sid. 6.

Stenstorp-Skara-Lidköping. Biljettpolis per km. Enkel resa 7 öre i II och 4 öre i III kl. Tur- och retur (14 dagar) 50 % mer. I samtrafik taxa B sid. 6.

Hillared-Svenljunga-Axelfors. Biljettpolis per km. Enkel resa 7 öre i II och 4 öre i III kl. Tur- och retur (14 dagar) 50 % mer. I samtrafik taxa B sid. 6.

Axelfors-Svenljunga-Hillared. Biljettpolis per km. Enkel resa 7 öre i II och 4 öre i III kl. Tur- och retur (14 dagar) 50 % mer. I samtrafik taxa B sid. 6.

78 b. Skara-Timmersdala. Biljettpolis per km. Enkel resa 7 öre i II och 4 öre i III kl. Tur- och retur (14 dagar) 50 % mer. I samtrafik taxa B sid. 6.

81. Varberg-Ullared. Biljettpolis per km. Enkel resa 7 öre i II och 4 öre i III kl. Tur- och retur (14 dagar) 50 % mer. I samtrafik taxa B sid. 6.

Ullared-Varberg. Biljettpolis per km. Enkel resa 7 öre i II och 4 öre i III kl. Tur- och retur (14 dagar) 50 % mer. I samtrafik taxa B sid. 6.

79. Sköfde-Axvall. Biljettpolis per km. Enkel resa 5 öre i II och 3.25 öre i III kl. Tur och retur biljettpolis - dubbla enkel resa. I samtrafik taxa B sid. 6.

82. Herrljunga-Borås-Varberg. Biljettpolis per km. Enkel resa 6 öre i II och 4 öre i III kl. Tur och retur (14 dagar) 50 % mer. I samtrafik taxa B sid. 6.

Varberg-Borås-Herrljunga. Biljettpolis per km. Enkel resa 6 öre i II och 4 öre i III kl. Tur och retur (14 dagar) 50 % mer. I samtrafik taxa B sid. 6.

84. Uddevalla-Vänersborg Herrljunga. Table with columns for station names and ticket prices.

Herrljunga-Vänersborg-Uddevalla. Table with columns for station names and ticket prices.

86. Uddevalla-Bångtsfors. Table with columns for station names and ticket prices.

87. Strömstad-Göteborg. Table with columns for station names and ticket prices.

Göteborg-Strömstad. Table with columns for station names and ticket prices.

Bångtsfors-Uddevalla. Table with columns for station names and ticket prices.

89. Kornsjö-Mellerud. Table with columns for station names and ticket prices.

Mellerud-Kornsjö. Table with columns for station names and ticket prices.

87 a. Bohusbanan-Lysekil. Advertisement for Lysekil station with details on routes and services.

91. Falkenberg-Limmared. Table with columns for station names and ticket prices.

Limmared-Falkenberg. Table with columns for station names and ticket prices.

92. Jönköpings Ö-Vireda. Table with columns for station names and ticket prices.

Vireda-Jönköpings Ö. Table with columns for station names and ticket prices.

93. Falköping-Ranten-Landeryd. Table with routes and fares between Falköping and Landeryd.

Landeryd-Falköping-Ranten. Table with routes and fares between Landeryd and Falköping.

95. Nässjö-Halmstad. Table with routes and fares between Nässjö and Halmstad.

Halmstad-Nässjö. Table with routes and fares between Halmstad and Nässjö.

94. Säfsjö-Hvetlanda-Målilla. Table with routes and fares between Säfsjö, Hvetlanda, and Målilla.

STADSHOTELLET ULRICEHAMN. Advertisement for a hotel in Ulricehamn, including services like restaurant, rooms, and telephone.

96. Jönköpings Hamn-Vaggeryd. Table with routes and fares between Jönköping Hamn and Vaggeryd.

Vaggeryd-Jönköpings Hamn. Table with routes and fares between Vaggeryd and Jönköping Hamn.

Målilla-Hvetlanda-Säfsjö. Table with routes and fares between Målilla, Hvetlanda, and Säfsjö.

STOCKHOLM. Advertisement for Stockholm Hotel, offering rooms and services.

97. Smålands Anneberg-Ormardy. Table with routes and fares between Smålands Anneberg and Ormaryd.

Ormardy-Smålands Anneberg. Table with routes and fares between Ormaryd and Smålands Anneberg.

99. Oskarshamn-Ruda. Table with routes and fares between Oskarshamn and Ruda.

98. Nässjö-Oskarshamn. Table with routes and fares between Nässjö and Oskarshamn.

Oskarshamn-Nässjö. Table with routes and fares between Oskarshamn and Nässjö.

Oskarshamn-Nässjö. Table with routes and fares between Oskarshamn and Nässjö.

100. Älmhult-Olofström-Sölvesborg. Biljettpreis; lokaltrafik taxa. E, sid. 6; i samtrafik nedanstående. Fr. Stockholm 20 a, Växjö 101, Göteborg öfr. Alfvesta 80, Malmö 20 a.

Sölvesborg-Olofström-Älmhult. Biljettpreis; lokaltrafik taxa. Fr. Karlskrona 119, Ronneby 119, Karlshamn 119, Kristianstad 119, Malmö 20 b, 119.

105. Växjö-Åsheda. Biljettpreis för Växjö-Alfvesta, Växjö-Tingsryd, Växjö-Klafrestrom-Åsheda järnvägar. Fr. Stockholm 20 a, 101, Göteborg B:s 80, 101, Malmö 20 b, 101.

101 o. 102. Karlskrona-Växjö-Alfvesta. Biljettpreis för Växjö-Alfvesta Järnväg zontaxa B, sid. 6. Biljettpreis för Karlskrona-Växjö järnväg.

Alfvesta-Växjö-Karlskrona. Biljettpreis för Växjö-Alfvesta Järnväg, sid. 6. Biljettpreis för Karlskrona-Växjö järnväg.

106. Mönsterås-Alsterbro. Biljettpreis för Mönsterås-Åsheda järnväg, spår. 0,891. Fr. Mönsterås, Norrbacken, Tälbo, Sandbäckshult, Kalmar 107, Berga 107, Sandbäckshult, Alsterbro.

103. Växjö-Ronneby. Biljettpreis å Växjö-Tingsryds Järnväg enligt zontaxa, se tab. 105. Zontaxa, Enkelbiljett, Biljettpreis enligt zontaxa.

Ronneby-Växjö. Biljettpreis å Karlskrona 119, Blekinge kustbanor, spår. 1,067. Fr. Ronneby hbr., Djupdal, Till Bredåkra, Till Karlshamn 119.

107. Kalmar-Berga. Biljettpreis för Kalmar-Berga järnväg, spår. 0,891. Fr. Kalmar, Kalmar Västra, Bergaby, Klöckeberga, Färlösa, Läckeby, Rockneby, Käremo, Haraldsmåla, Ålem, Blomstermåla, Till Sandbäckshult.

104. Norraryd-Kvarnamåla. Biljettpreis. Fr. Karlshamn 116, Ryd 116, Vislanda 116. Hönshytte-Kvarnamåla järnväg, spår. 1,067.

Kvarnamåla-Norraryd. Biljettpreis. Fr. Växjö 103, Tingsryd 103. Hönshytte-Kvarnamåla järnväg, spår. 1,067.

Berga-Kalmar. Biljettpreis för Kalmar-Berga järnväg, spår. 0,891. Fr. Berga, Högsby, Berga gård, Till Ruda, Till Oskarshamn 99, Till Oskarshamn 99.

Järnvägshotellet, Alfvestad (beläget invid järnvägsstationen).

Förstklassiga rum från 1.50 till högre priser. Uppackningssalar. Elektriskt ljus. Vaktmästare möter vid alla tåg. Rikstelefon 33.

119. Karlskrona—Kristianstad.

Table 119: Karlskrona—Kristianstad. Includes routes like Fr. Emmaboda 102, Fr. Karlskrona, Fr. Kalmar 112, 113, Fr. Gullberna, Fr. Nättraby, Fr. Eringsboda, Fr. Nättraby, Fr. Ronneby, Fr. Västholm, Fr. Bredåkra, Fr. Härsjön, Fr. Bräkne-Hoby, Fr. Kullåkra, Fr. Märserum, Fr. Trensrum, Fr. Karlshamn, Fr. Vistanda 116, Fr. Karlshamn, Fr. Hörsaryd, Fr. Vekorum, Fr. Mörrum, Fr. Gustafstorp, Fr. Sandbäck, Fr. Olofström, Fr. Sandbäck, Fr. Ryedal, Fr. Gammelstorp, Fr. Till Sölvesborg, Fr. Älmhult 100, Fr. Sölvesborg, Fr. Valjö, Fr. Bromölla, Fr. Gualöf, Fr. Fjälkinge, Fr. Nosaby, Fr. Till Eslöf, Fr. Malmö 127, Fr. Köpenhamn, Fr. Hälshingborg C. 127, 137, Fr. Hälshingborg C. 124, 142, Fr. Köpenhamn, Fr. Hälshingborg C. 124, 20 b, Fr. Stockholm C. 124, 20 b.

Kristianstad—Karlskrona.

Table 119 (continued): Kristianstad—Karlskrona. Includes routes like Fr. Stockholm C. 20 a, 124, Fr. Hälshingborg C. 142, 124, Fr. Köpenhamn, Fr. Malmö 20, 124, Fr. Hälshingborg C. 137, 127, Fr. Hälshingborg C. 137, 127, Fr. Köpenhamn, Fr. Malmö 20, 127, Fr. Eslöf 127, Fr. Kristianstad, Fr. Nosaby, Fr. Fjälkinge, Fr. Bäckaskog, Fr. Gualöf, Fr. Bromölla, Fr. Valjö, Fr. Till Sölvesborg, Fr. Älmhult 100, Fr. Älmhult 100, Fr. Sölvesborg, Fr. Gammelstorp, Fr. Ryedal, Fr. Till Sandbäck, Fr. Till Olofström se nedan, Fr. Olofström se nedan, Fr. Sandbäck, Fr. Gustafstorp, Fr. Mörrum, Fr. Vekorum, Fr. Hörsaryd, Fr. Till Karlshamn, Fr. Till Vistanda 116, Fr. Vistanda 116, Fr. Karlshamn, Fr. Trensrum, Fr. Märserum, Fr. Kullåkra, Fr. Bräkne-Hoby, Fr. Härsjön, Fr. Till Västholm, Fr. Stockholm 20 a, 101, 103, Fr. Västholm 103, Fr. Bredåkra, Fr. Härsjön, Fr. Bräkne-Hoby, Fr. Kullåkra, Fr. Märserum, Fr. Trensrum, Fr. Karlshamn, Fr. Vistanda 116, Fr. Karlshamn, Fr. Hörsaryd, Fr. Vekorum, Fr. Mörrum, Fr. Gustafstorp, Fr. Sandbäck, Fr. Olofström se nedan, Fr. Olofström se nedan, Fr. Sandbäck, Fr. Ryedal, Fr. Gammelstorp, Fr. Till Sölvesborg, Fr. Älmhult 100, Fr. Sölvesborg, Fr. Valjö, Fr. Bromölla, Fr. Gualöf, Fr. Fjälkinge, Fr. Nosaby, Fr. Till Kristianstad, Fr. Till Eslöf, Fr. Malmö 127, Fr. Köpenhamn, Fr. Hälshingborg C. 127, 137, Fr. Hälshingborg C. 124, 142, Fr. Köpenhamn, Fr. Hälshingborg C. 124, 20 b, Fr. Stockholm C. 124, 20 b.

Biljettpris enligt zontaxa B. sid. 6.

I lokaltrafik; zon 1/2 1-4 km. II kl. kr. 0.25, III > 0.15;

zon 1 5-6 km. II kl. kr. 0.30, III > 0.20.

I samtrafik; zon 1/2 1-4 km. II kl. kr. 0.15, III > 0.10;

zon 1 5-6 km. II kl. kr. 0.30, III > 0.20.

Sandbäck—Olofström.

Table 120: Sandbäck—Olofström. Routes include Fr. Karlshamn, Fr. Sölvesborg, Fr. Sandbäck, Fr. Kyllinge, Fr. Grännum, Fr. Jämshög, Fr. Rösjö, Fr. Holje, Fr. Olofström.

Olofström—Sandbäck.

Table 120 (continued): Olofström—Sandbäck. Routes include Fr. Olofström, Fr. Holje, Fr. Rösjö, Fr. Jämshög, Fr. Grännum, Fr. Kyllinge, Fr. Till Sandbäck, Fr. Till Sölvesborg, Fr. Karlshamn.

Ronneby—Ronneby redd.

Table 120 (continued): Ronneby—Ronneby redd. Routes include Fr. Ronneby, Fr. Ronneby hälsobrunn, Fr. Till Ronnebyredd, Fr. Ronnebyredd, Fr. Ronneby hälsobrunn, Fr. Till Ronneby.

123. Kristianstad—Älmhult.

Table 123: Kristianstad—Älmhult. Routes include Fr. Kristianstad, Fr. Rödåled, Fr. Bålsby, Fr. Österslöf, Fr. Ekostad, Fr. Gärrö, Fr. Arkelstorp, Fr. Kaffatorp, Fr. Immeln, Fr. Tubbary, Fr. Hylta, Fr. Sibbhult, Fr. Böna, Fr. Himåkra, Fr. Östaröd, Fr. Boalt, Fr. Kråbblaboda, Fr. Hultaberg, Fr. Loshult, Fr. Till Älmhult, Fr. Till Wästholm, Fr. Stockholm 20 b.

Älmhult—Kristianstad.

Table 123 (continued): Älmhult—Kristianstad. Routes include Fr. Wästholm, Fr. Stockholm 20 a, Fr. Kristianstad, Fr. Älmhult, Fr. Loshult, Fr. Hultaberg, Fr. Kråbblaboda, Fr. Boalt, Fr. Östaröd, Fr. Glimåkra, Fr. Böna, Fr. Sibbhult, Fr. Hylta, Fr. Tubbary, Fr. Immeln, Fr. Kaffatorp, Fr. Arkelstorp, Fr. Gärrö, Fr. Ekostad, Fr. Österslöf, Fr. Bålsby, Fr. Rödåled, Fr. Till Kristianstad.

124. Kristianstad—Hässleholm.

Table 124: Kristianstad—Hässleholm. Routes include Fr. Karlskrona, Fr. Ronneby, Fr. Karlshamn, Fr. Sölvesborg, Fr. Åhus hamn, Fr. Kristianstad, Fr. Karpalund, Fr. Önnestad, Fr. Fridhem, Fr. Vinslöf, Fr. Ignaberga, Fr. Attarp, Fr. Bösinge, Fr. Till Hässleholm, Fr. Till Göteborg, Fr. Hälshingborg C. 142, Fr. Landskrona, Fr. Malmö 20 a, Fr. Köpenhamn, Fr. Hälshingborg C. Malmö.

Hässleholm—Kristianstad.

Table 124 (continued): Hässleholm—Kristianstad. Routes include Fr. Köpenhamn, Fr. Hälshingborg, Fr. Malmö, Fr. Landskrona, Fr. Hälshingborg C. 142, Fr. Stockholm 20 a, Fr. Göteborg, Fr. Kristianstad, Fr. Hässleholm, Fr. Rösinge, Fr. Attarp, Fr. Ignaberga, Fr. Vinslöf, Fr. Fridhem, Fr. Önnestad, Fr. Karpalund, Fr. Till Åhus hamn, Fr. Sölvesborg, Fr. Karlshamn, Fr. Ronneby, Fr. Karlskrona.

125. Kristianstad—Åhus hamn.

Table 125: Kristianstad—Åhus hamn. Routes include Fr. Stockholm 20 a, 124, Fr. Göteborg 148, 142, 124, Fr. Hälshingborg 142, 124, Fr. Kristianstad, Fr. Åhus hamn, Fr. Hammar, Fr. Rinkaby, Fr. Horna, Fr. Till Åhus hamn.

Åhus hamn—Kristianstad.

Table 125 (continued): Åhus hamn—Kristianstad. Routes include Fr. Kristianstad, Fr. Åhus hamn, Fr. Horna, Fr. Rinkaby, Fr. Hammar, Fr. Till Hälshingborg, Fr. Göteborg, Fr. Stockholm.

126. Hör—Hörby.

Table 126: Hör—Hörby. Routes include Fr. Malmö 20 b, Fr. Lund 20 b, Fr. Hör, Fr. Hörby järnv., Fr. Hörby, Fr. Söfröd, Fr. Ludvigsborg, Fr. Fulttofta, Fr. Till Tollarp, Fr. Kristianstad, Fr. Hörby—Hör, Fr. Kristianstad, Fr. Tollarp, Fr. Hör—Hörby järnv., Fr. Hörby, Fr. Fulttofta, Fr. Ludvigsborg, Fr. Söfröd, Fr. Till Lund, Fr. Malmö 20 a.

Advertisement for Hotel Kronprinsens Annex, f. d. Skandia, 25 Drottninggatan 25. Rum från 2 Kr. pr säng. Nytt. Fint. Billigt. Hemtrefligt.

127. Kristianstad (Långebro) - Eslöf. Table with columns for routes, stations, and fares.

128. Tollarp - Åhus. Table with columns for routes, stations, and fares.

129. Hästveda - Långebro (Kristianstad) - Brösarp. Table with columns for routes, stations, and fares.

130. Kristianstad - Eslöf (continued). Table with columns for routes, stations, and fares.

131. Ystad - Brösarp. Table with columns for routes, stations, and fares.

132. Ystad - Gärsnäs - S:t Olof. Table with columns for routes, stations, and fares.

133. Ystad - Skifarp. Table with columns for routes, stations, and fares.

134. Ystad - Eslöf. Table with columns for routes, stations, and fares.

135. Malmö - Ystad. Table with columns for routes, stations, and fares.

136. Brösarp - Långebro (Kristianstad) - Hästveda. Table with columns for routes, stations, and fares.

137. Ystad - Brösarp (continued). Table with columns for routes, stations, and fares.

138. Ystad - Malmö. Table with columns for routes, stations, and fares.

139. Brösarp - Långebro (Kristianstad) - Hästveda (continued). Table with columns for routes, stations, and fares.

140. Ystad - Brösarp (continued). Table with columns for routes, stations, and fares.

141. Ystad - Malmö (continued). Table with columns for routes, stations, and fares.

142. Brösarp - Långebro (Kristianstad) - Hästveda (continued). Table with columns for routes, stations, and fares.

143. Ystad - Brösarp (continued). Table with columns for routes, stations, and fares.

Advertisement for Hotel Kronprinsens Annex, f. d. Skandia, located at 25 Drottninggatan 25, Stockholm.

136. Östratorp-Böringe.

Table with columns: Km., Fr. Östratorp, Till Klagstorp, Till Trälteborg N. 158, Fr. Klagstorp, Till Böringe, Till Ystad 135, Malmö V. 135. Rows show distances and times for various stations.

Böringe-Östratorp.

Table with columns: Km., Fr. Malmö V. 135, Ystad 135, Fr. Böringe, Till Klagstorp, Fr. Trälteborg N. 158, Fr. Klagstorp, Till Östratorp. Rows show distances and times for various stations.

Advertisement for Hotel Kronprinsens Annex, f. d. Skandia, 25 Drottninggatan 25. Includes text: 'För resande till STOCKHOLM', '25 Drottninggatan 25', 'Nytt. Fint. Billigt. Hemtrolligt.'

137. Hälsingborg och Landskrona-Eslöf.

Table with columns: Km., Fr. Kristiania Ö., Göteborg Bis 148, Angelholm 147, Höganäs Ö. 150, Fr. Köpenh. Nordb., Österbro, Hälsingborg Angfa, Till Hälsingborg, Landskr. o. Hälsingb. J., spårv. 1,435, Fr. Hälsingborg C., Ramlösa, Raus, Gantofta, Vallåkra, Tågarp, Till Billeberga, Fr. Billeberga, Asmundtorp, Till Landskrona, Fr. Landskrona, Asmundtorp, Till Billeberga, Fr. Billeberga, Till Teckomatorp, Till Lund 148, 145, Malmö 148, Fr. Göteborg 148, Angelholm 148, Fr. Teckomatorp, Mariholm, Till Eslöf, Till Ystad 134, Kristianstad 127, Karlskrona 127, 119, Stockholm 20 b.

Eslöf-Landskrona och Hälsingborg.

Table with columns: Km., Fr. Stockholm 20, Karlskrona 119, 127, Kristianstad 127, Ystad 134, Landskr. o. Hälsingb. J., spårv. 1,435, Fr. Eslöf, Till Raus, Till Mariholm, Till Teckomatorp, Fr. Teckomatorp, Till Billeberga, Fr. Billeberga, Asmundtorp, Till Landskrona, Fr. Landskrona, Asmundtorp, Till Billeberga, Fr. Billeberga, Tågarp, Vallåkra, Gantofta, Raus, Ramlösa, Till Hälsingborg C., Fr. Hälsingborg Angfa, Hälsingborg, Köpenh. Nordb., Österbro, Till Höganäs Ö. 150, Angelholm 148, Göteborg Bis 148, Kristiania Ö.

139. Veinge-Markaryd-Hässleholm.

Table with columns: Km., Fr. Göteborg Bis 148, Halmstad 148, Laholm 148, Markaryd-Veinge J., spårv. 1,435, Fr. Veinge, Skogaby, Knäred, Putsered, Majenfors, Rästorp, Till Markaryd, Till Ljungby 146, Fr. Ljungby 146, Fr. Markaryd, Emmaljunga, Vitsjö, Bjärnum, Mala, Vankifva, Till Hässleholm, Till Kristianstad 124, Malmö 20 a.

Hässleholm-Markaryd-Veinge.

Table with columns: Km., Fr. Malmö 20 b, Kristianstad 124, Hässleholm-Markaryd J., spårv. 1,435, Fr. Hässleholm, Vankifva, Mala, Bjärnum, Vitsjö, Emmaljunga, Till Markaryd, Till Ljungby 146, Fr. Ljungby 146, Fr. Markaryd, Rästorp, Majenfors, Putsered, Knäred, Skogaby, Till Veinge, Till Göteborg Bis 148, Halmstad 148, Laholm 148, O. o. L., S. o. H.

Hälsingborg-Råå-Ramlösa järnväg.

Text describing the Hälsingborg-Råå-Ramlösa railway, including dates (September 1910-31 May 1911), electrical motorway, and fares for various routes and distances.

140. Klippan-Eslöf.

Table with columns: Km., Fr. Hälsingborg C. 142, Hässleholm 142, Angelholm S. J. 144, Östra Ljungby 144, Klippan-Eslöfs J., spårv. 1,435, Fr. Klippan, Till Ljungbyhed, Fr. Ljungbyhed, Skärålid, Röstänga, Till Billinge, Fr. Billinge, Trolleholm, Stabbarps gr., Till Eslöf, Till Landskrona 137, Kristianstad 127, Malmö 20 a, Ystad 134.

Eslöf-Klippan.

Table with columns: Km., Fr. Ystad 134, Malmö 20 a, Kristianstad 127, Landskrona 137, Klippan-Eslöfs J., spårv. 1,435, Fr. Eslöf, Stabbarps gr., Trolleholm, Till Billinge, Fr. Billinge, Röstänga, Skärålid, Till Ljungbyhed, Fr. Ljungbyhed, Till Östra Ljungby 144, Angelholm S. J. 144, Hässleholm 142, Hälsingborg C. 142.

141. Hälsingborg-Råå-Ramlösa järnv. tidtab. 142. Hälsingborg-Hässleholms järnvägs tidtabell se sid. 38.

143. Landskrona-Käflinge-Sjöbo.

Table with columns: Km., Landskrona-Käflinge järnv., spårv. 1,435, Fr. Landskrona, Häljarp, Saxtorp, Annelöf, Dösjöbro, Dagstorp, Till Käflinge, Till Malmö 148, Lund 145, Staffanstorp 145, Svedala 145, Trälteborg N. 145, Fr. Göteborg Bis 148, Halmstad 148, Angelholm 148, Hälsingborg C. 137, Landskrona-Käflinge-Sjöbo järnv., spårv. 1,435, Fr. Käflinge, Rinneböck, Krutmöllan, Lilla Harrie, Till Örtofta, Fr. Stockholm 20 a, Hässleholm 20, Eslöf 20 a, Malmö 20 b, Lund 20 b, Fr. Örtofta, Hviderup, Gärdstänga, Flyinge, Holmby, Frosta-Hammarlunda, Hunneberga, Till Ramlösa, Fr. Lund Sa 153, Fr. Ramlösa, Täpperöd, Öved, Till Sjöbo, Till Ystad 154, 134, Simrishamn 154.

Sjöbo-Käflinge-Landskrona.

Table with columns: Km., Fr. Simrishamn 154, Ystad 134, 154, Landskrona-Käflinge-Sjöbo järnv., spårv. 1,435, Fr. Sjöbo, Öved, Täpperöd, Till Ramlösa, Till Lund Sa 153, Fr. Ramlösa, Hunneberga, Frosta-Hammarlunda, Holmby, Flyinge, Gärdstänga, Hviderup, Till Örtofta, Till Lund 20 a, Malmö 20 a, Eslöf 20 b, Hässleholm 20 b, Stockholm 20 b, Fr. Örtofta, Lilla Harrie, Krutmöllan, Rinneböck, Till Käflinge, Till Angelholm 148, Hälsingborg C. 137, Halmstad 148, Göteborg Bis 148, Fr. Trälteborg N. 145, Svedala 145, Staffanstorp 145, Lund 145, Malmö 148, Landskrona-Käflinge järnv., spårv. 1,435, Fr. Käflinge, Dagstorp, Dösjöbro, Annelöf, Saxtorp, Häljarp, Till Landskrona.

Large advertisement for 'Turisthotellet, Rätvik' with text: 'Turisthotellet, Rätvik', 'med annex. Öppna året om.', 'Hel inackordering från 4 kr. pr dygn.'

142. Hässleholm-Hälsingborg.

Table with columns for station names (Fr. Stockholm C., Fr. Hälsingborg, etc.), kilometers, and fares for various routes and classes.

Billeholm-Bjuf.

Table with columns for station names (Fr. Billeholm, Fr. Bjuf, etc.), kilometers, and fares.

Hälsingborg-Hässleholm.

Table with columns for station names (Fr. Berlin(Stett.) via Gjedser, Fr. Hälsingborg, etc.), kilometers, and fares.

Bjuf-Billeholm

Table with columns for station names (Fr. Bjuf, Fr. Billeholm, etc.), kilometers, and fares.

143. Landskrona-Käflinge-Sjöbo järnv. tidtab. se föregående sida.

144. Ängelholm-Klippan.

Table with columns for station names (Fr. Göteborg 148, Fr. Hälsingborg, etc.), kilometers, and fares.

Klippan-Ängelholm.

Table with columns for station names (Fr. Stockholm C. 20, Fr. Hälsingborg, etc.), kilometers, and fares.

146. Värnamo-Åstorp (Hälsingborg C.).

Table with columns for station names (Fr. Stockholm 20 a, Fr. Värnamo, etc.), kilometers, and fares.

H. C. KINDBERG GÖTEBORG. Uteslutande affischeringsrätt å enskilda järnvägar i Sverige med tillsammans 350 stationer. Rikst. 410 o. 3570. Göteborg.

OBS.! Resande på Stockholm torde observera Dramatiska teaterns restaurants annons sid. 8.

145. Trälleborg-Lund-Käflinge.

Table with columns for station names (Fr. Trälleborg N., Fr. Lund, etc.), kilometers, and fares.

Käflinge-Lund-Trälleborg.

Table with columns for station names (Fr. Göteborg B: 148, Fr. Lund, etc.), kilometers, and fares.

(Hälsingborg C.)-Åstorp-Värnamo.

Table with columns for station names (Fr. Berlin(Stett.) v. Gjedser, Fr. Åstorp, etc.), kilometers, and fares.

Table 147: Angelholm - Hälsingborg. Includes routes like Fr. Göteborg B:s 148, Fr. Angelholm, and various station names with corresponding train numbers and times.

Table 148: Hälsingborg - Angelholm. Includes routes like Fr. Hamburg H., Fr. Berlin Stett., and various station names with corresponding train numbers and times.

Table 148: Göteborg - Malmö - Trälleborg - Sassnitz. Large table listing routes, stations, and train schedules. Includes sections for 'Biljettpreis enligt zontaxa, se tab. A sid. 6.' and 'Billighetsresor till Stockholm, se sid. 49.'

Table 148: Sassnitz - Trälleborg - Malmö - Göteborg. Large table listing routes, stations, and train schedules. Includes sections for 'Biljettpreis enligt zontaxa, se tab. A sid. 6.' and 'Billighetsresor till Stockholm, se sid. 49.'

Directa tåg: Göteborg - Hälsingborg i N 384, Hälsingborg - Malmö i N 377, 378, 379 och 380. Angelholm - Landskrona i N 809 och 810. Directa vagnar: Göteborg - Malmö i N 39/375, 376/40, Hälsingborg - Göteborg - Hälsingborg i N 410/38, 37/403, Hälsingborg - Malmö i N 384/396, 392/820, 394/402...

149. Barsebäckshamn—Käflinge.

Table with columns for station names (Käflinge, Barsebäckshamn, Sjöbodadet, Höjmsmälla, Västanhöj, Löddeköpinge, Hasslarp, Nydäng, Mjöhult, Stureholm, Ingelstråde, Till Höganäs öfre, Höganäs nedre, Till Mölle) and fare amounts.

Käflinge—Barsebäckshamn.

Table with columns for station names (Käflinge, Barsebäckshamn, Höjmsmälla, Västanhöj, Löddeköpinge, Barsebäckshamn, Sjöbodadet, Till Barsebäckshamn) and fare amounts.

150 1/2. Mölle—Höganäs N.

Table with columns for station names (Höganäs-Mölle järnv., Mölle, Höganäs N.) and fare amounts.

150. Åstorp—Höganäs.

Table with columns for station names (Fr. Malmö 148, Landskrona 151, Hålsjöholm 142, Åstorp, Ormastorp, Hasslarp, Till Kattarp, Till Hålsjöborg F. 147, Fr. Göteborg B. 148, Hålsjöborg F. 147, Fr. Kattarp, Hasslarp, Ormastorp, Nydäng, Mjöhult, Stureholm, Ingelstråde, Till Höganäs öfre, Höganäs nedre, Till Mölle 150 1/2) and fare amounts.

Höganäs—Åstorp.

Table with columns for station names (Fr. Mölle 150 1/2, Statens J., Åstorp, Höganäs öfre, Höjmsmälla, Västanhöj, Löddeköpinge, Hasslarp, Nydäng, Mjöhult, Stureholm, Ingelstråde, Till Hålsjöborg F. 147, Göteborg B. 148, Fr. Hålsjöborg F. 147, Fr. Kattarp, Hasslarp, Ormastorp, Nydäng, Mjöhult, Stureholm, Ingelstråde, Till Åstorp, Till Hålsjöholm 142, Landskrona 151, Malmö 148) and fare amounts.

Höganäs N.—Mölle.

Table with columns for station names (Höganäs-Mölle järnv., Mölle, Höganäs N.) and fare amounts.

151. Landskrona—Billesholms Gr.

Table with columns for station names (Fr. Köpenhamn, Statens järnv., Landskrona, Sjöby, Vadensjö, Ottarp, Kingelstad, Ekeby, Till Billesholms Gr., Till Malmö 148, Ängelholm 148, Göteborg B. 148) and fare amounts.

Billesholms Gr.—Landskrona.

Table with columns for station names (Fr. Göteborg B. 148, Ängelholm 148, Malmö 148, Statens järnv., Billesholms Gr., Ekeby, Kingelstad, Ottarp, Vadensjö, Sjöby, Till Landskrona, Till Köpenhamn) and fare amounts.

152. Lund—Björred.

Table with columns for station names (Lund-Björreds J., Fr. Lund Västra Nybble, Gammelmark, Fjälje, Leråkra, Kamik, Till Björred) and fare amounts.

Björred—Lund.

Table with columns for station names (Lund-Björreds J., Fr. Björred, Kamik, Leråkra, Fjälje, Gammelmark, Nybble, Till Lund Västra) and fare amounts.

153. Harlösa—Lunds södra.

Table with columns for station names (Fr. Harlösa, Refvingehed, Refvingeby, Skatteberga, Södra Sandby, Fågelsång, Hardeberga, Arendala, Lunds östra, Till Lunds södra, Till Hörevall) and fare amounts.

Lunds södra—Harlösa.

Table with columns for station names (Fr. Hörevall, Fr. Lunds södra, Arendala, Hardeberga, Fågelsång, Södra Sandby, Skatteberga, Refvingeby, Till Harlösa) and fare amounts.

154. Malmö—Simrishamn.

Table with columns for station names (Fr. Köpenhamn, Malmö-Simrishamns järnv., Till Malmö S. J., Till Östervärn, Fr. Östervärn, Segge, Nordanå, Djuvsåsa, Till Staffanstorps, Fr. Lund 145, Fr. Staffanstorps, Kyrkheddinge, Dalby, Björnstorps, Veberöd, Klostersågen, Till Sjöbo, Sjöbo, Söfdeborg, Eriksdal, Högestad, Till Tomellilla, Till Ystad 134, Fr. Tomellilla, Lunnarp, Smedstorp, Till Gärsnäs, Fr. Ystad 132, S. Olof 132, Fr. Gärsnäs, Tomarp, Järrestad, Till Simrishamn) and fare amounts.

Simrishamn—Malmö.

Table with columns for station names (Malmö-Simrishamns järnv., Fr. Simrishamn, Järrestad, Tomarp, Till Gärsnäs, Till S. Olof 132, Ystad 132, Fr. Gärsnäs, Smedstorp, Lunnarp, Till Tomellilla, Till Ystad 134, Fr. Tomellilla, Eriksdal, Söfdeborg, Till Sjöbo, Till Landskrona 143, Fr. Sjöbo, Klostersågen, Veberöd, Björnstorps, Dalby, Kyrkheddinge, Till Staffanstorps, Till Lund 145, Er Staffanstorps, Djuvsåsa, Nordanå, Segge, Till Östervärn, Fr. Östervärn, Till Köpenhamn) and fare amounts.

155. Malmö—Trälleborg.

Table with columns for station names (Fr. Stockholm C. 20, Kristiania 148, Göteborg B. J. 148, Köpenhamn Ö. Fr. H., Statens järnvägar, Fr. Malmö, Östervärn, Fosieby, Lockarp, Arrie, Jordholmen, Östra Grefvie, Slårarp, Skytts-Vemmerlöf, Till Trälleborg N., Trälleborg F., Fr. Trälleborg F., Fr. Trälleborg Färjeh., Till Sassnitz H., Berlin, Stett., Rostock, Lübeck, Hamburg H.) and fare amounts.

Trälleborg—Malmö.

Table with columns for station names (Fr. Hamburg H., Lübeck, Rostock, Berlin, Stett., Sassnitz H., Till Trälleborg Färjeh., Statens järnvägar, Till Trälleborg F., Fr. Trälleborg F., Fr. Trälleborg N., Skytts-Vemmerlöf, Slårarp, Östra Grefvie, Jordholmen, Arrie, Lockarp, Fosieby, Östervärn, Till Malmö, Till Köpenhamn Ö. Fr. H., Göteborg B. J. 148, Kristiania 148, Stockholm C. 20) and fare amounts.

Trälleborg—Sassnitz, Sassnitz—Trälleborg.

Table with columns for station names (Fr. Stockholm C., Kristiania, Göteborg B. J., Köpenhamn Ö. Fr. H., Fr. Trälleb. Färjeh., Till Sassnitz H., Till Berlin, Till Köpenh. Ö. Fr. H., Rostock, Göteborg B. J., Kristiania, Stockholm C., Hamburg) and fare amounts.

Sång- & Praktfåglar! Burar och alla tillbehör samt prima rensadt fågel-frö. Illustr. priskurant mot porto. Axel Cohns Fågel-, Bur- & Fröhandel, Lilla Vattugatan 23, Stockholm.

FRÖLÉENS BOKSKATT är det mest angenäma och underhållande sällskap på resor, utflykter m. m. Endast 50 öre. Se annonsen sidan 8.

Hôtel Kronprinsens Annex, f. d. Skandia. För resande till STOCKHOLM. 25 DROTTNINGGATAN 25. Rum från 2 kr. pr säng. Nytt. Fint. Billigt. Hemtrefligt. Billighetsresor till Stockholm se sid. 49.

OBS! Direkta vagnar mellan Stockholm och Berlin framföras sålunda: i tågen 1, 2, 7 och 8 direkta 1, 11 och 111 klass sittvagnar samt i tåg 7 mellan Malmö och Berlin samt i tåg 8 mellan Berlin och Malmö. Kombinerad I och II klass sofvagn och I (om dagen), II och III klass sittvagn framgår & linjen Kristiania-Hamburg i tågen 37/1 och 2/3 samt & linjen Göteborg-Hamburg i tågen 41/7 och 8/2. Nämda komb. I o. II klass sof- och I, II, III klass sittvagn & linjen Kristiania resp. Göteborg-Hamburg insättes först i början af juni. Intill dess framföres komb. I och II klass sof- och I (om dagen) och II klass sittvagn. Resande till Berlin från station & linjen Stockholm-Malmö och till Hamburg från station & linjen Kristiania-resp. Göteborg-Malmö och omvänt behöva alltså icke byta vagn. Resande till Berlin från station & linjen Kristiania-resp. Göteborg-Malmö samt till Hamburg från station & linjen Stockholm-Malmö och omvänt behöva göra endast ett vagnbyte, antingen i Malmö eller under färden Malmö-Stralsund resp. Sassnitz-Malmö. Afgiftsfritt biträde af järnvägspersonalen med öfverflyttning af handresgod kan erhållas.

157. Malmö-Limhamn. Biljettpris, Malmö-Limhamns järnv., spår. 1.435. Stationer: Fr. Malmö, Ribersborg, Sönekulla, Bellevue, Till Limhamn.

158. Malmö-Trälleborg-Rydsgård. Biljettpris, Malmö-Trälleb. j., spår. 1.435. Stationer: Fr. Malmö V, Till Södervärn, Fr. Södervärn, Kulladal, Vintrie, Västra Klagstorp, Till Tygelsjö, Till Klagshamn 159.

159. Tygelsjö-Klagshamn. Biljettpris, Fr. Malmö V. 158, Trälleborg Ö. 158, Fr. Tygelsjö, Angsholm, Till Klagshamn. Alla dagar, S. o. H. 602.

160. Malmö-Genarp. Biljettpris, Malmö-Genarps järnv., spår. 1.435. Stationer: Fr. Malmö S. J., Östervärn, Höhö, Kvarnby, Bjärshög, Bara, Bokskogen 6, Till Klagerup, Fr. Lund 145, Klagerup, Kungsmarken, Toppeladagård, Till Genarp.

161. Tingstäde-Burgsvik. Biljettpris, Gotlands järnv., spår. 0.891. Stationer: Fr. Tingstäde, Marbebo, Västkunde, Hästnäs, Österport, Till Visby hamn, Fr. Visby hamn, Stora Vede, Syfaste, Barlingbo, Karby, Till Roma 163, Till Klintehamn, Slite, Fr. Slite, Klintehamn, Fr. Roma, Viklau, Bjärnes, Butle, Etelhem, Stänga, Till Hemse 164, Till Ronehamn, Fr. Ronehamn, Fr. Hemse, Alfa, Haffhem, Grottingbo, Fidenäs, Västergårda, Till Burgsvik.

162. Klintehamn-Roma. Biljettpris, Klintehamn-Roma järnv., spår. 0.891. Stationer: Fr. Klintehamn, Varbo, Sando, Tjuls, Skogs, Bänder, Hogrän, Isums, Stenstu, Till Roma 161, Till Visby 161.

163. Slite-Roma. Biljettpris, Slite-Roma järnv., spår. 0.891. Stationer: Fr. Slite, Boge, Gate, Bä, Larsarvo, Källunge, Dune, Hesselby (Dalhem), Tule, Till Roma 161, 162, Till Slite.

164. Hemse-Ronehamn. Biljettpris, Ronehamn-Hemse järnv., spår. 0.891. Stationer: Fr. Ronehamn, Mattsarvo, Autsarvo, Till Hemse 161, Burgsvik 161.

Innan taget går bör hvar och en köpa Fröléens Bokskatt i kiosken för endast 50 öre. Se annonsen å sid. 8.

STOCKHOLMS TRANSPORT- OCH BOGSERINGS AKTIEBOLAG. Kontor: Stadsgården 14 & 16. verkställer bogseringar och prämtransporter i svenska inlandsvatten och på Östersjön samt utför varfsarbeten. Telefoner: Rik 136, 62356546. Allm. 2138, 1028. Telegrafadress: Transportbolag.

Table with 3 main sections: 168. Borgholm-Böda, 169. Ottenby-Färjestaden-Borgholm, and Borgholm-Färjestaden-Ottenby. Each section contains a detailed timetable with columns for station names, distances, and departure/arrival times.

170. Jämför tab. 20, 142, 148. DANSKA STATSBANOR. Förbindelser mellan Sverige-Norge och Utlandet öfver Köpenhamn. A large table listing routes to Stockholm, Kristiania, Göteborg, Varberg, Halmstad, Helsingborg, and Helsingör, including prices and schedules.

201. Skandinavien-Kontinenten. Via Korsör-Kiel. Includes an illustration of a steamship and text describing routes to Berlin, Hamburg, and other European cities, with details on fares and services.

Förbindelsen mellan Sverige-Norge o. utlandet öfver Göteborg-Frederikshavn. A detailed table showing routes to Kristiania, Berlin, Frankfurt, Köln, London, and Paris, with specific timetables and fare information.

Danska och Mecklenburgska Statsbanorna. Ängfärjeförbindelse emellan Skandinavien och Kontinenten öfver Gjedser-Warnemünde. Advertisement for steamship services between Scandinavia and the continent, including routes to Berlin and Hamburg.

SOMMARTURER 1911.

386. Stockholm—(Lagnö—)Vermdö.

TOR-båt afgår från Karl XII:s torg:

Table with columns for 'Från Stockholm:' and 'Till Stockholm:', listing departure times and destinations for various routes like Helgdagar, Hvardagar, and OBS! All frakt betalas kontant vid godsets aflämnande ombord.

Stockholm—Värmdö.

Table with columns for 'Från Stockholm.' and 'Till Stockholm.', listing departure times and destinations for routes like Hasseludden-Kummelnäs-Tegelöa-Velamsund-Långsunda.

387. Stockholm—Saltsjöbaden.

Lustresor och Rundresor med ångfartygen GUSTAFSBERG genom de natursköna Skuru- och Lännerstasunden samt Baggensstaket och öfver Baggensfjärden:

Table with columns for 'Från Stockholm (Gustaf III:s staty):' and 'Från Saltsjöbaden:', listing departure times and destinations for routes like Hvardagar kl. 1100, 305 och 415.

Stockholm—Tollare—Södra Stäket—Gustafsberg

Table with columns for 'Från Stockholm (Gustaf III:s staty):' and 'Från Gustafsberg:', listing departure times and destinations for routes like Hvardagar kl. 800, 1100*, 215, 305†, 320††, 415*, 515, 620, 720, 820 och 1015.

390. Sthlm, dir. Dalarö, Björkönsund, Utö.

Table with columns for 'Från Stockholm Hvard. kl. 330.' and 'Söndagar:', listing departure times and destinations for routes like Utö Hvard. kl. 610, Dalarö till Stockholm Hvard. kl. 720.

Stockholm (järnväg)—Saltsjöbaden—Dalarö (Vadviken)

Table with columns for 'Från Stockholm kl. 915.' and 'Hvardagar:', listing departure times and destinations for routes like Från Stadsgården 1000, Från Dalarö 360.

Stockholm—Dalarö—Muskö,

Table with columns for 'Från Stockholm Hvardagar kl. 415.' and 'Söndagar:', listing departure times and destinations for routes like Muskö Hvardagar kl. 415, Dalarö Hvardagar kl. 630.

392. Stallmästaregården—Ulriksdals allé

Table with columns for 'Från Stallmästaregården kl. 800, 900, 1000, 300, 400, 500, 600, 720, 820, 900*.' and 'Söndagar:', listing departure times and destinations for routes like Ulriksdals alle kl. 800, 900, 1000, 300, 400, 500, 600, 720, 800, 900*.

393. Till Nackanäs!

Table with columns for 'Från Nackanäs kl. 100' and 'Söndagar:', listing departure times and destinations for routes like Nackanäs kl. 100 och 200 Hvardagar.

GÖTEBERG NORRUT.

397. Ångarne MARSTRAND, LYSEKIL, S:T ERIK, ALBREKTSUND, VESTKUSTEN och INLAND.

Table with columns for 'Från Göteborg:', 'Från Marstrand:', and 'Från Lysekil:', listing departure times and destinations for routes like Göteborg kl. 800 S:t Erik, Marstrand kl. 715 Lysekil.

Midsommar 23—25 Juni.

Table with columns for 'Från Göteborg:' and 'Från Marstrand:', listing departure times and destinations for routes like Göteborg kl. 800 Vestkusten, Marstrand kl. 715 Albrektsund.

Göteborg—Stenungsund—Nösund.

Table with columns for 'Från Göteborg:', 'Från Stenungsund:', and 'Från Nösund:', listing departure times and destinations for routes like Göteborg kl. 800 S:t Erik, Stenungsund kl. 400 S:t Erik.

Göteborg—Marstrand—Lysekil—Brofjorden—Åby—Örn—Smögen.

Table with columns for 'Från Göteborg:', 'Från Lysekil:', and 'Från Åby:', listing departure times and destinations for routes like Göteborg kl. 1000 Marstrand, Lysekil kl. 800 Albrektsund.

Midsommar 23—25 Juni.

Table with columns for 'Från Göteborg:' and 'Från Lysekil:', listing departure times and destinations for routes like Göteborg kl. 800 Vestkusten, Lysekil kl. 1000 Marstrand.

Från och med den 1 Juni.

Table with columns for 'Till Smögen:', 'Från Smögen:', and 'Till Åby:', listing departure times and destinations for routes like Smögen kl. 1000 Marstrand, Åby kl. 1000 Lysekil.

Cöteborg—Skärhamn.

Table with columns for 'Från Göteborg:' and 'Från Skärhamn:', listing departure times and destinations for routes like Göteborg kl. 800 Lysekil, Skärhamn kl. 500 Lysekil.

Midsommar 23—25 Juni.

Table with columns for 'Från Göteborg:' and 'Från Skärhamn:', listing departure times and destinations for routes like Göteborg kl. 800 Lysekil, Skärhamn kl. 400 Lysekil.

Från Göteborg—Skärhamn.

Table with columns for 'Från Göteborg:' and 'Från Skärhamn:', listing departure times and destinations for routes like Göteborg kl. 800 Lysekil, Skärhamn kl. 400 Lysekil.

398. Ångbåtsaktiebolaget Bohusländska kustens ångare afgår under sommarmånaderna fr. o. m. den 7 Juni 1911 Göteborg—Stenungsund—Lyckorna—Ljungskile—Uddevalle, anlöp. Höviksnäs, Svanesund, Stillingsön, Slussen m. fl. mellanstationer.

Från Göteborg Sönd. kl. 7:30, Månd., Tisd., Onsd., Torsd., Fred. och Lörd. kl. 2:00. Från Uddevalla Sönd. kl. 2:30, Månd., Tisd., Onsd., Torsd. o. Lörd. kl. 10:45.

Göteborg—Fiskebäckskil—Lysekil anlöp. Stenungsund, S. Sandvik, Henån och Morlanda m. fl. mellanstationer.

Uddevalle—Fiskebäckskil—Lysekil. Från Uddevalla dagligen kl. 10:45, Morlanda anlöp. Tisd., Onsd. o. Lörd. Henån anlöp. Sönd., Månd., Torsd. och Fred.

Uddevalle—Lysekil anl. Sund-Sandvik, Henån, Morlanda och Fiskebäckskil m. fl. mellanstationer.

Från Uddevalla Sönd., Månd., Tisd., Onsd. och Fred. kl. 9:00, Onsd. o. Lörd. kl. 4:22 (dir.). Från Lysekil Sönd. kl. 4:45, Månd. kl. 5:22, Månd. kl. 1:30 o. 2:30 (direkt), Tisd., Torsd. och Fred. kl. 9:00, Onsd. o. Lörd. kl. 6:00 o. kl. 1:00.

Obs.: Anslutning till bantåg i Uddevalla. Midsommarafton o. Midsommardagen inställas ordinarie turerna. Turerna dessa dagar annonseras i platstidningarna.

Bästa och bekvämaste resan från Stockholm till Lysekil via Uddevalla. Biljett löses och resgods poetteras till Uddevalla—Herrljungabanans station i Uddevalla U. V. Med bantåget fr. Stockholm via Herrljunga ank. till U. V. H. J. station kl. 8:25.

Uddevalle—Stillingsön—Lyckorna—Ljungskile, anl. mellanstationer. Från Uddevalla Sönd. kl. 9:00, Månd., Onsd., Torsd., Fred. och Lörd. kl. 5:30, Tisd., Onsd. och Lörd. kl. 3:00.

Uddevalle—Käringön, anl. mellanstat. Från Uddevalla Sönd. och Månd. kl. 9:00, Fred. kl. 9:30 (samt Månd., Tisd. och Torsd. kl. 7:15 fr. Ljungskile och tillbaka till Ljungskile).

Uddevalle—Lyseil—Smögen, anl. mell. Från Uddevalla Tisd. och Fred. kl. 9:00, Torsd. kl. 10:45.

Uddevalle—Brofjorden anlöp. Lysekil, Hjalmedal och Rixö m. fl. mellanst. Från Uddevalla Månd. kl. 10:45, Tisd. kl. 10:45.

Uddevalle—Gullmarsfjorden anlöp. Alsbäck, Holma och Sämstad m. fl. mellanst. Från Uddevalla Månd. kl. 9:00, Torsd., Fred. och Lörd. kl. 10:45.

Uttförliga tarifflistor samt handbok beskrivande ångbåtsresorna och med förslaget till turistfärder tillhandahållas gratis af Ångbåtsaktiebolaget Bohusländska kustens ångare.

Vidare meddela O. Zell, Göteborg och A. Radhe, Uddevalla. Telef. 1224. Telef. 56. Ångbåtskontoret, Lysekil.

399. Bohusbanan—Lysekil (med Munkedals järnväg och ångaren "GULLMAR" från Munkedals statsbanestation kl. 11:10 och 6:20 till Lysekil kl. 12:50 och 8:00.

400. Göteborg—Kristiania (inomskärs) anlöp. Lysekil, Bovallstrand, Hunnebostrand, Fjellbacka, Grebestad, Hafstensund och Strömstad afgår

410. Göteborg—Trollhättan. Ångaren "TURISTEN" afgår: från Göteborg Tisdagar, Torsdagar, Lördagar kl. 8:00

412. Dalslands Kanal (Norra delen). Post- och Passagerareångarne "NORDMARKEN", kapt. Alf Andersson. Våren och sommaren 1911.

Table with columns: Läsas upptriffrån, Årjeng—Bengtssfors—Årjeng Alla dagar, Läsas nedifrån. Rows: 8:00, 9:30, 10:30, 10:50, 11:30, 12:30

Table with columns: Läsas upptriffrån, Töcksfors—Ed (Lee)—Töcksfors Alla dagar, Läsas nedifrån. Rows: 5:45, 6:05, 7:15, 10:15, 12:05

Table with columns: Läsas upptriffrån, Fölsbyn—Bengtssfors—Söl Måndag, Onsdag, Fredag, Läsas nedifrån. Rows: 5:30, 6:00, 7:45, 10:15, 11:45

Table with columns: Läsas upptriffrån, Söl—Bengtssfors—Fölsbyn Tisdag, Torsdag, Lördag, Läsas nedifrån. Rows: 6:00, 6:25, 7:15, 9:00, 10:15, 11:45

Table with columns: Läsas upptriffrån, Fölsbyn—Bengtssfors—Fölsbyn Söndagar, Läsas nedifrån. Rows: 5:30, 6:00, 7:45, 10:15, 11:45

413. Ångbåts-Aktiebolaget Byelfvens passagerarefartyg ALMA, NORDSTJERNAN och SVEA afgår fr. o. m. 1 Maj t. o. m. 2 Sept. alternerande, anlöpande mellanliggande stationer:

Table with columns: Alla dagar utom Söndagar, Från Stömme—Arvika kl. 6:30, Söndagar: Från Arvika—Sefle kl. 6:40

414. Klarelfven. Edebäck—Ransby—Dalboängen trafikeras under sommaren, då lågvatten ej hindrar, af post- och passagerare-ångfart. WINGÄNG, kapt. J. Olsson.

418. Norrköping—Göteborg GOTHIA, kapt. C. R. Svanström, eller WESTA, kapt. G. W. Svensson

Från Norrköping lörd. kl. 4:00, Kalmars söndag kl. e. m., Trelleborg måndag (eventuelle) e. m., Malmö tisdag e. m., Helsingborg tisd., Åhus e. m., Karlshamn e. m., Karlskrona-månd. f. m., Kalmars e. m., Ank. till Norrköping på morgonen.

419. Lybeck—Köpenhamn—Luleå Ångf. SVECIA, kapt. H. E. Falk afgår hvar tredje vecka från Lybeck anlöpande Köpenhamn, Malmö, Ystad (event. Trelleborg, Simrishamn, Åhus, Kalmars, Norrköping, Holmsund (Umeå), Ursviken (Skellefteå).

Lybeck—Köpenhamn—Örnsköldsvik Ångf. SVEA, kapt. L. H. Sonesson, BRAGE, O. Hallberg, URANIA, kapt. Ad. Landergren och MOTALA, G. A. Gustafsson

Lybeck—Norrköping Ång. RURIK, kapt. L. Grislund afgår hvarannan torsdag eftermiddag anlöpande Ystad, Karlskrona, Västervik och Oskarshamn.

Göteborg—Örnsköldsvik Ångf. ARTEMIS, kapt. G. A. Hallengren, IRENE, kapt. J. A. Sjölander, TITANIA, kapt. G. Djarlin, afgår alternerande från Göteborg hvarje onsdag kl. 4:00.

Göteborg—Luleå Anf. PRESTO, kapt. E. Linton, och SIGVARD, kapt. G. Flygare, afgår alternerande från Göteborg två gånger i månaden

Kommissionärer för Stockholms Rederiaktiebolag Sveas ångare: Gäfle Victor Dryselius, Göteborg F. B. Wahlquist, Halmstad F. Hammar, Helsingborg Witt & Co., Härnösand Fr. Ramström och Törnsten & Co., Holmsund J. A. Henriksson och A. L. Samuelsson, Hudiksvall J. E. Arndt, Kalmars Sven Söderbergh & Bolin och Uno Petersson, Karlshamn Lundström och Nilson, Karlskrona Carl F. Boberg och Wm L. Thörn, Kristiania Berg-Hanson & Co., Köpenhamn Carl Krarup och Fritsche & Co., Landskrona W. Fritsch, Luleå Larsson & Lind, Lybeck Lüdgers & Stange, Malmö J. A. Larsson och F. Th. Frostenson, Norrköping Aug. V. Svensson och A.-Bol. P. Janson & Co., Oskarshamn G. Levin och Ad. Lundberg & Co., Paskallavik O. Kask, Ronneby Redd P. Siegbahn & Son., Simrishamn M. E. Nilsson, Skellefteå H. C. Klockhoff, Stugsund Linck & Co eftertr. och J. Fr. Brolin, Sundsvall O. B. Joachimsson, Söderhamn Linck & Co eftertr. och J. Fr. Brolin, Sölvesborg Sölvesborgs Skeppsmäklars och Speditörskontor, Trelleborg Göta Österberg & Co kommanditbol., Umeå J. A. Henriksson & A. L. Samuelsson, Ursviken H. C. Klockhoff, Västervik Victor Regnell, Visby Ångfartygs A.-Bol. Gottland, Ystad Carl Gram, Åhus O. Olsson och J. Ek, Örnsköldsvik J. W. Grundberg & Co., F. W. Nordemans ångbåtsexp.

427. Nornan—Linien (Grundad 1881.) Reguljär ångbåtsförbindelse för gods- och passagerarebefordran med afgång hvarje vecka mellan

Göteborg—Christiansand—S. Stavanger—Haugesund—Bergen och Göteborg—Malmö—Stettin.

Kommissionärer i Malmö: Herr Simon Edström, i Göteborg Herrar Borlind, Bersen & Co.

Ångfartygs-Aktiebolaget Nornan Ossian Ahrenberg, Göteborg.

GÖTEBORG SÖDERUT. 429. Göteborg—Köpenhamn—Stettin. Reguljär förbindelse inrättas af de för passagerare förstklassigt, ytterst bekvämt inredda ångare:

"ODIN" med afgång från Göteborg hvarje Måndag kl. 6:00, "BOGÖ" med afgång från Göteborg hvarje Onsdag kl. 6:00, "YDUN" med afgång från Göteborg hvarje Fredag kl. 6:00. Biljettpriser: I kl. II kl. III kl. Göteborg—Köpenhamn Kr. 9:— 6:— 4:50 Göteborg—Stettin " 24:— 15:— 10:15

STOCKHOLMS REDERI-A.-B. SVEA

1911 års reseturer STOCKHOLM—NORRLAND och vice versa.

Alla ångare äro förstklassiga, snabbgående och för passagerare komfortabelt inrättade.

Stockholm—Sundsvall—Luleå—Haparanda och vice versa.

Ångfartygen S. G. Hermelin, Luleå, Njord, Norra Sverige och Piteå C. R. Samsioe, Arv. Österberg, W. Ericksson, Josef Bergqvist, P. G. Sjöblom

afgå alternerande under tiden MAJ—AUGUSTI

Table with columns for Norrut and Söderut, listing ship names (Från Stockholm, Sundsvall, Luleå, Haparanda) and departure times (Tisd., Torsd., Lörd., Sönd., Månd., Onsd., Fredag).

*) Från Räneå och Töre efter verkställd lossning och lastning. Obs.! Öhrviken anlöpes af lördagsbåt da tillräckligt gods finnes...

*) Brännfors, Byske och Käge efter slutad lossning och lastning. Obs.! Öhrviken anlöpes af samtliga båtarna, da tillräckligt gods anmäles till lastning...

Stockholm—Örnsköldsvik och vice versa

Ångfartygen Ångermanland och Hernösand II J. Abrahamson, Ernst Pira

afgå under tiden MAJ—SEPTEMBER

Table with columns for Norrut and Söderut, listing ship names (Från Stockholm, Sundsvall, Örnsköldsvik, Haparanda) and departure times.

Rikstelefons ombord i Stockholm: 40 65.

I samselning med ofvanstående ångare afgå Umeå Nya Ångfartygs Aktiebolags ångare

Thule och Nya Vesterbotten

C. A. OLSSON, G. A. SVANSTRÖM

enligt nedan angifna plan:

Large table with columns for THULE and NYA VESTERBOTTEN, detailing summer and autumn routes between Stockholm, Sundsvall, and Luleå with specific dates and ship names.

OBS.! Öfriga Norrlandska hamnar anlöpas af alla fartygen da tillräckligt fraktkods erhålles.

OBS.! Dessa lägenheter lämpa sig att från Dundret vid Gellivara se Midnattssolen och de Svenska högfjällen tiden emellan den 5 Juni och 10 Juli.

Järnvägens kombinerade Turistbiljetter Stockholm—Gällivara Kiruna Riksgränsen Morjärv gälla endast för Stockholm—Luleå och vice versa.

Fartygens tilläggningsställen äro vid Umeå, Sandvik, vid Skellefteå, Ursviken, vid Kalix, Karlsborg och vid Haparanda, Salmis, från hvilka ställen passagerare mot särskilda afgifter transporteras upp till städerna.

BILJETTER erhållas ombord och genom herr W. LARKA, Stockholm, Skeppsbron 10 samt NORDISKA RESEBYRÅN, Kungl. Operahuset.

OBS.! Befälhavaren bestämmer afgångstiden från alla stationer, med undantag af Stockholm; dock afgå ej fartygen före den i turlisten bestämda tiden.

Directionerna förbehåla sig rätt att göra de förändringar i reseturerna som med anledning af förhållandena kunna blifva nödvändiga.

Fartygens kommissionärer äro: i Stockholm W. Larka, Skeppsbron 10; i Gellivara Vic. Dryselius; i Sundsvall Gust. Larsons Efr., för Ångermanland och Hernösand II O. B. Joachimsen; i Hernösand Fr. Hamström; i Köpmanholmen J. Frånberg; i Örnsköldsvik F. W. Nordemans ångbåtsrezn; i Nordmaling J. H. Odin; i Norrbysskär J. P. Englund; i Umeå och i Sandvik J. A. Henrickson; i Ratan Nils Blomgren; i Sikeå G. W. Andersson; i Gumboda E. J. Boström; i Kallviken Konrad Öberg; i Bureå With. Procopé; i Skellefteå H. C. Klockhoff; i Käge Jacob Nyström; i Byske E. Östlund; i Brännfors A. Högan; i Piteå E. A. Öqvists Efr.; i Skuthamn R. Löfgren; i Munksund H. Sundström; i Luleå Larsson & Lind; i Räneå A. Rantund; i Törefors O. Axelsson; i Nederkalix Emil Lindgren; i Båtskärsnäs J. A. Zetterberg samt i Haparanda Sundström & Sipola.

Drick alltid *Thulecacao*
och ät alltid *Thulepraliner*

Bästa
svenska
fabrikat



Bästa
svenska
fabrikat

Aktiebolaget Förenade Chokladfabrikerna
STOCKHOLM.

WM SCHWARTZ

I LÜBECK

rekommenderar sig såsom prompt och billig
Speditör.

Etablerad sedan 1876.

V. Larka,

N. C. CARLSSON & Co ANGB.-EXP. EFTERTRÄDARE.

Angbåtskommissionär.

Verkställer Speditioner och inkasseringar prompt och billigt.

10 Skeppsbron 10, Stockholm.

Telefonnummer: Allm. 22 50, Riks- 10 95, Privat 47 06,
Kiosken Blasleh Allm. 52 26, Riks- 29 14.

HEDBORG & STRINDBERG

(f. d. C. O. STRINDBERG & Co)

Angbåtsagentur & Speditionsaffär

Riddarholmen 12, Stockholm.

Snabb expedition till lägsta beräkningar
vid omlastning och förtullning af gods.

Telegramadress: ANGBÅTSKONTORET.

Telef.: Allm. 29 50, --- Riks 6 34.

A.-B. Olson & Wright

Stockholm - Skeppsbron 18

Riks-Tel. 673.

verkställer

Omlastningar och förtullningar fort och billigt.

A.-B. NYMAN & SCHULTZ

STOCKHOLM, Skeppsbron 22

Ångbåtskontor och Speditionsaffär.

Agenter för Finska Angf.-Aktiebolaget och Wasa-Nordsjö Aktie-

bolags reguliera ångare till alla Finska ham-

nar, Reval och St Petersburg.

• för alla reguliera ångare till Köpenhamn och

Christiania samt Riga.

• för ångare till Hamburg, Lübeck, norra,

mellersta och södra Sverige.

Aug. Lindholm, Stockholm.

Verkställer

omlastningar och förtullningar af gods

fort och billigt.

Agent för finska ångare.

In- och utväxlar utländska penningar.

Telegrafadress: 20, Rikstel. 33 31, Allm. 23 80.

NORDISKA MUSEET.



Skansens portar öppna kl. 8 f. m.—10 e. m.

Å Lejonslätten

Kulturhistoriska samlingarna

öppna hvard. 11—4, sön- och helgdagar 1—4.

Lifrustkammaren fritt tillträde

Söndagar och Fredagar

Inträdesafgift: Mänd. 1 kr. öfriga dagar 50 öre.

Barn under 12 år half afgift.

Å Skansen

Kulturhistoriska samlingar

med fullständigt inredda allmogestugor

och andra byggnader från gångna tider.

Zoologisk trädgård.

Under sommaren:

Dagliga aftonkonserter.

Folkdanser eller ringlekar

utföras alla dagar utom Mänd. af allmoge

och nationalklädda barn.

Servering å Högloftet och Bredablicks Kafé.

Under sommaren äfven i Idunshallen, Sagaliden

Balderslunden m. fl. ställen.

Inträdesafgift 50 öre. Barn under 12 år

half afgift, under 3 år fritt tillträde

M.E.A.

RESMÖSSOR
RESULSTRAR
RESVÄSKOR
RESFILTAR
KOFFERTAR

Militär Ekiperings Akt.-B.
Kungl. Hofleverantör
Norrmalmstorg
STOCKHOLM

Nytt i Bokhandeln!

Du och din framtid. Några vägledande ord till de unga vid utträdet i lifvet. Utgifven af Stockholms Luth. Söndagsskolförening. Med förord af Prins O. Bernadotte. Lämplig såsom gåfva till konfirmander och till dem, som slutat söndagsskolan. Häft. 50 öre, kart. 75 öre, klotb. 1 kr.

Från flydda tider. Bilder ur vårt folks religiösa lif af Pastor Hjalmar Lyth. Häft. 75 öre, kart. 1 kr., klotband 1: 25

Apostlagärningarna. I öfverensstämmelse med Bibelkommissionens Normalupplaga. Svenska Bibelsällskapets edition. Med mycket stor stil. Inb. i klotb. 1 kr.

Pauli bref till romarna. I öfverensstämmelse med Bibelkommissionens Normalupplaga. Svenska Bibelsällskapets edition. Med mycket stor stil. Inb. i klotb. 60 öre.

Det bästa jag vet. II. Om Gud den Helige Ande. Af Kyrkoherde D. A. Årnström. Häft. 1: 50, kart. 1: 75.

Tankar och samtal om lifvets högsta frågor. VII. Ett samtal om bönhörelse. Af kyrkoherden Dr Oscar Bensow. Pris 10 öre.

Rosenii varningsord mot dem, som åstadkomma söndringar. Pris 15 öre.

Följ du mig! Det kristliga lärjungaskapet. Af Mrs Pennefather. Andra uppl. Häft. 1: 25, kart 1: 50, klotb. 2: 25.

Blommande hagtorn. En samling dikter af Maria Olofsson. Häft. 1 kr., kart. 1: 50, klotb. 1: 75.

Om du tror. Berättelse för Ungdom af Hillis Grane. Häft. 75 öre, kart. 1 kr.

Pojken som blef handelsman. No X i bibliotek för de unga. Ungdomsserien. Af Hillis Grane. Häft. 50 öre, kart. 75 öre.

Den gamla Bibeln. Berättelse från det trettioåriga kriget af Helena Berthold. Häft. 25 öre.

Jag skall bli detsamma som iar. Berättelse af M. v. O. Häft. 15 öre.

Evang. Fosterlands-Stiftelsens Förlags-Expedition, Stockholm 3.



AUTOLUX

(Själfttryckslampa)

Ingen luftpumpning. Ingen rensning.
Inga ledningar. Inga ventiler.
Ingen passning för fotogenens påsläppande.
En gång provvad kan ej undvaras.

Aktiebolaget LUX, Stockholm.



Ågrens Hotel och Pensionat

Stockholm, Klara Södra Kyrkogata 11.
2 min. väg från Centralstationen (invid Vasagatan).
Allm. tel. 7917. R. t. 6695. Märtha Bergstedt.



SVENSKA LIF

Ett af Skandinavien's största lifbolag. Lämna de försäkrade all uppstående vinst.

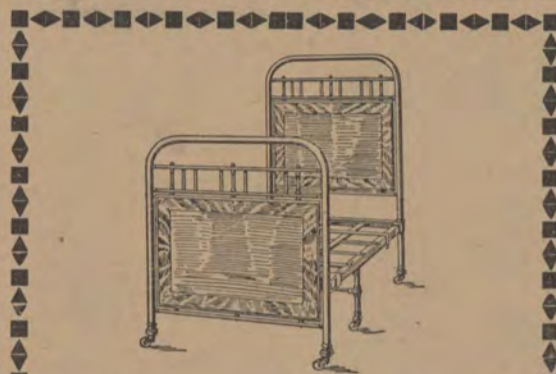
1910 års anskaffningsresultat utgjorde i

Ansökta lifförsäkringar 19,335,637 kr.
Beviljade 18,011,757 kr.
Ansvarssumma vid 1910 års slut c:a 123,400,000 kr.

Fonder öfver 20 millioner kr.

Meddelar i förening med lifförsäkring invaliditets- och sjukförsäkring, hvori äfven ingår sjukhjälp vid olycksfall. Särskild vinstgrupp för absolutister.

Ombud antagas, där bolaget icke redan har sådana.



Järnsängar Sängkläder

Största och rikhaltigaste urval.
(OBS. Järnsängarne med trågastlar.)

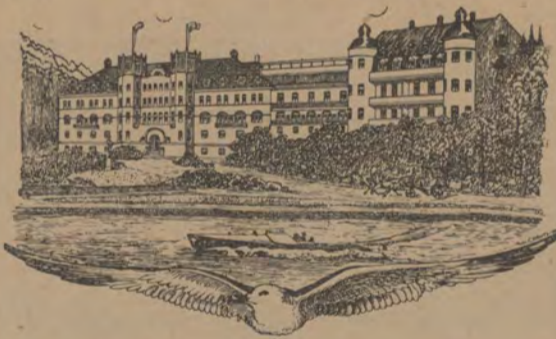


Göteborgs Nya Verkstadsaktiebolag

Post- och Telegrafadress "Götaverken".
Rikstelefon 77 10, 77 11, 12 29, 9 09.

Saltsjöbaden.

30 minuter med järnväg från Stockholm



Grand hotell, Badanstalt och Sanatorium öppna hela året.

OBS.! Under vintersäsongen billigare priser.

Begär prospekt.

Joh. Lundström & Co A.-Bol. STOCKHOLM.

(Etablerad 1807).

Lager af Stenkol, Cokes och Antracit.
Åtaga sig leveranser till Järnvägar, Ångbåtar, Maskinverkstäder och Bruk.

Kontor: Skeppsbron 18, 2 tr.
RIKSTEL. 427. ALLM. TEL. 22 88.

OBS. Annonsen om Fröléens bokskatt sid. 8.

Köp Klädningstyger i Brunkebergs Manufakturmagasin Stockholm, 24 Brunkebergstorg. Se annonsen sid. 15.

Använd Dir P. Håkansson's **SALUBRIN** Patenteradt, Giftfritt, Antiseptiskt, Se annonsen sid. 17.

E. G. Tjäder & Son

Cigarr- och Tobakshandelsfirma

— Grundad 1803 —
STOCKHOLM.

Firmans cigarrer finnas i restaurantvagnarna.

OBS. Champagne Delbeck & Co. 0000 annons sid 8. 0000

Tjäders Byrå

Stockholm, Brunkebergstorg 12.

Förmedlar: **Egendomsförsäljning.**

Uthyr: Alla slags affärslokaler, Butiker, Vänin- gar, Enkelrum och Villor.

Anskaffar: Inackorderingar.

Förmedlar: Platser för bättre kvinnliga platsökande.



Svenskt fabrikat

Eternit-Tak

Äro lätta, solida, eldsäkra, vat- tentäta och jämförelsevis billiga, kräfva intet underhåll samt hafva ett förnämt och prydligt utseende.

Öfver 400,000 kvm. upplagda i Sverige å alla slags byggnader.

Eternitbolaget, 36 Vasagatan 36 STOCKHOLM.
Riks 133 00. Allm. 99 69.

Surahammars Bruks A.-Bol.

(Post-, telegraf-, telefon- och järnvägsadress SURAHAMMAR)

tillverkar och försäljer:

Ångpanne-, fartygs- och cisternplåt.
Stålplåt till sågblad m. m.
Takplåt och annan tunnplåt.
Pressad plåt, såsom ångpannebottnar, separators- kulor m. m.
Lokomotivhjul, järnvägshjul och spårvägshjul.
Hjulringar till lokomotiv-, järnvägs och spårvägshjul
Smiden till järnvägsvagnar.
Bromsblock af »Glöckners stahlguss».
Axlax och maskinsmiden alla slag.
Stålgjutgods och tackjärnsjutgods.
Valsadt rostjärn, bult- och nageljärn.
Lancashire-smältstycken. Tackjärn m. m.

J. Grundström.

Bankir-, Fond- och Vexelaffär. Stockholm. Drottninggatan 9. Filial: Hamngatan 14.
Bureau de Change. Exchange Office, Geldwechsel.

Filial: Södra Hamngatan 41, Göteborg.

§ Örvara Edra värdepapper hos ● ● ● ● ●
Stockholms Ensk. Banks ● ● ● ● ●
Notariatsafdelning ● ● ● ● ●
Lilla Nygatan 27. ● ● ● ● ●

Fr. V. Tunborg & Co Modemagasin

38 Hamngatan, 1 tr., Stockholm.

Riks 47 46. Allm. 2 81.