

SVERIGES KOMMUNIKATIONER

Pris
15 öre.

N:o 9.

(Järnv. vintertab.)

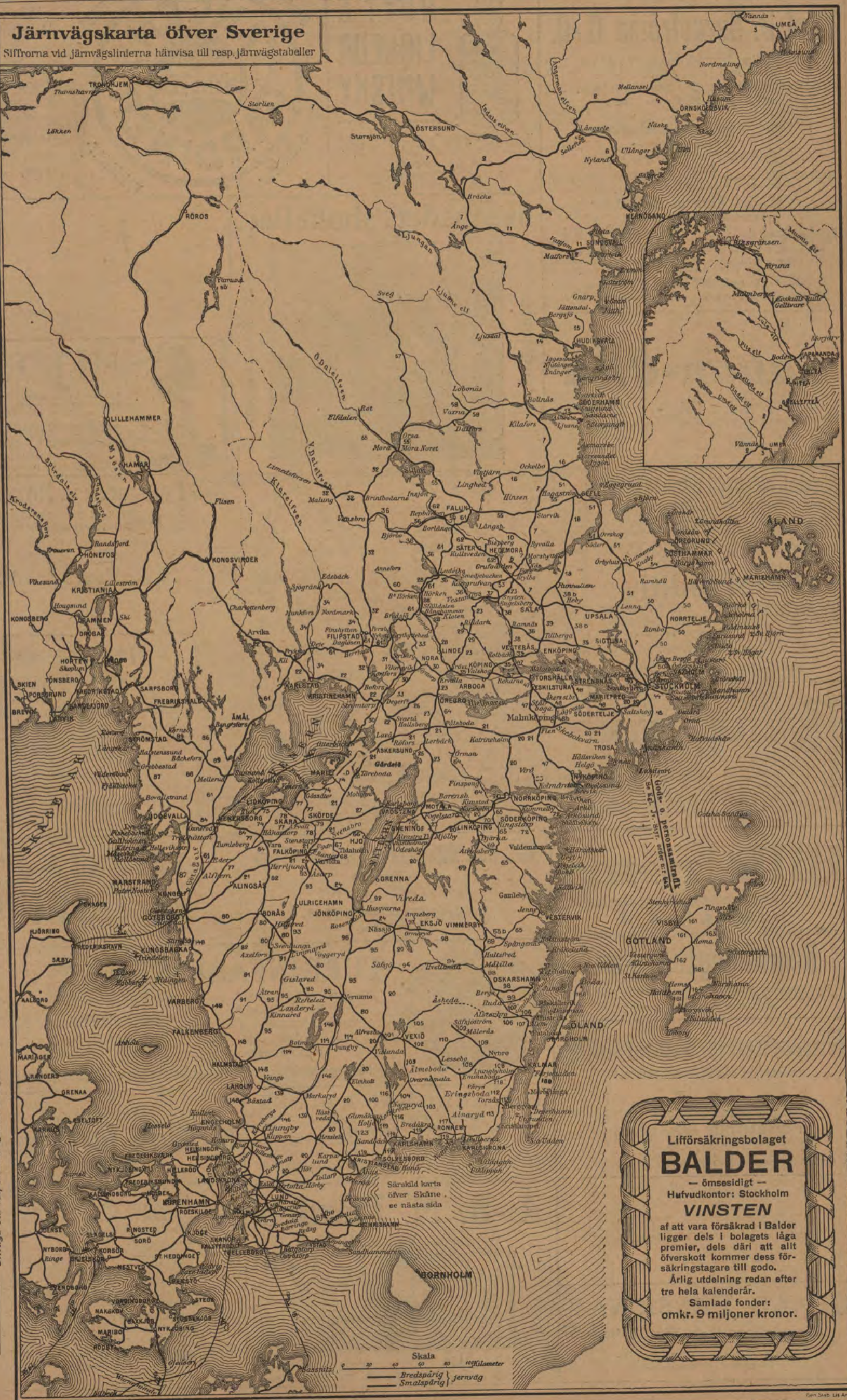
45:te Årg.

(Utgifves i Stockholm hvarje helgfri Lördag och säljes i bokhandeln samt järnvägsstationerna.) Exp-d. Vasagatan 5 (Rikst. 2385)
Allm. 15021. (Prenumeration-pris lika öfver hela riket: för 1/4 år Kr. 6.00, 1/2 år Kr. 4.50, 3/4 år Kr. 3.00, 1 år Kr. 1.50.)

Lörd. den 4 Mars 1911.

Järnvägskarta öfver Sverige

Siffrorna vid järnvägslinierna hänvisa till resp. järnvägstabeller



Lifförsäkringsbolaget
BALDER
— ömsesidigt —
Hufvudkontor: Stockholm
VINSTEN
af att vara försäkrad i Balder
ligger dels i bolagets låga
premier, dels däri att allt
öferskott kommer dess för-
säkringstagare till godo.
Årlig utdelning redan efter
tre hela kalenderår.
Samlade fonder:
omkr. 9 miljoner kronor.

F. O. KLINGSTRÖM
LÜBECK och HAMBURG.
Spedition och
Ångbåts Expedition
(Etablerad sedan 1852).
Åktebolaget STOCKHOLMS HANDELSBANK
Grundfond..... Kr. 21,000,000
Reservfond och andra till framtida förfogande
afsedda medel..... Cirka „ 25,000,000
Drifver alla slag af bankförrelse.

Om direkta biljetter till utlandet se sid. 7. ZONTAXOR M. M. se sid. 6.

Original-Odhner-Räkneskinnen
Starkast af alla räkneskinnen, då materialet är svenskt. Profmaskiner tillhandahållas
kostnadsfritt hos **A.-B. HADAR SCHMIDT**, Representant för Sverige och Norge. Allm. 18394.
Riks 133 07. Driftliga och respektable agenter antagas.

Gör ett besök!
 eller skriv efter katalog ifrån
Paul U. Bergströms A.-B.

Stockholm, Drottninggatan 74 & 76.
 Hörnet af Kungsgatan.
Största specialaffär i Herrartiklar.
Alltid Nyheter!
 Afdelningar för:
Finaste Herr-Skrädderi
 efter Engelskt mönster.
Fullständig Herreklipping.
 Specialité:
HATTAR. Alla sorters Underkläder. **KEMBELS SKODON.**
 Reseffekter, Sång-, Res- och Håst-Filtar.
Eleganta och välgjorda Herr-Kläder
 i högfina och medelkvaliteer.
Kavaj-Kostymer fr. 25 Kr. **Öfver-Rockar** fr. 30 Kr.
 till 70 Kr. till 100 Kr.
 Sport- och Hvardags-Kostymer, Smoking-, Bonjour- och
 Frack-Kostymer, Ullstrar, Regnrockar, Sport-, Res- och
 Promenad-PÅLSAR.
Bättre Gosskläder i alla storlekar.
 Förstklassiga prima varor! Billiga bestämda priser!



**DUFF'S
 LIQUEUR
 WHISKY**

MACLERY, DUFF & Co., GLASGOW.
 Generalagent
 J. GRÅNGREN, Stockholm
 Narvavägen 24 :: Rikstel. 5878.



I länder och
 städer, hvarest
 A. B. Skandi-
 naviska Tråd-
 gardinfabriken,
 Stockholm, icke
 är represente-
 rad, sökes kapi-
 talstarka firmor
 som återförsäl-
 jare.

Sveabadets simhallar.

Stockholm.



188 Sveavägen.

Collan-Olja

prisbelönt vid alla utställningar
 Världens yppersta Sko- & Laderskydd.

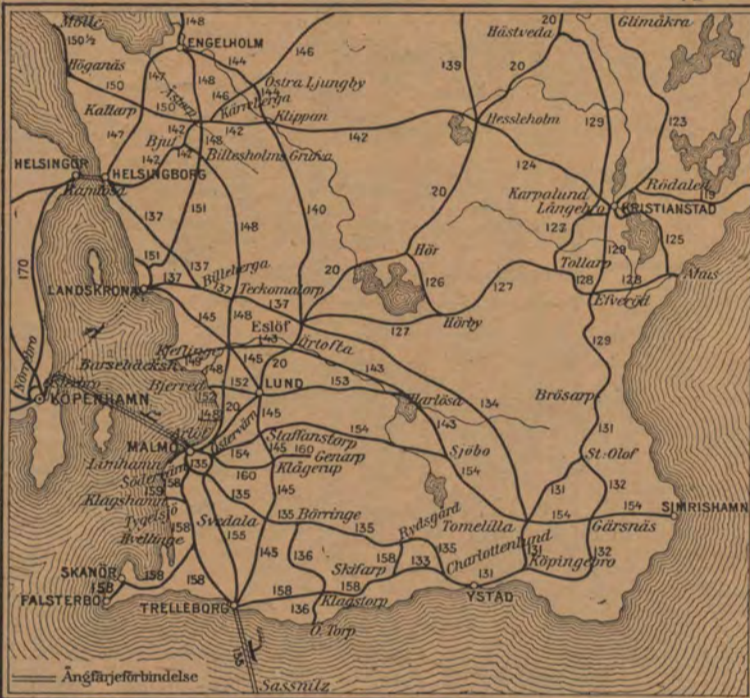


MEJERIER

anläggas och monteras med bästa,
 modernaste och mest ekonomiska
 maskiner och redskap af
STEN ERICSSON'S EFTERTR.
 VASAGATAN 3 - STOCKHOLM
 Lager af alla slags mejeritillsatser.
 Riks 30 30, Katalog på begäran. Allm. 4 11.

Aktiebol. NORDISKA KREDITBANKEN

DROTTNINGGATAN 1, STOCKHOLM.
 Kapital kr. 5,000,000.
 Reserver ,, 2,000,000.
 Utfärdar
Resekreditiv
 på alla större platser och turistorter
 öfver hela världen. Köper och säljer
 utländska mynt och sedlar.
 Afdelningskontor:
 Eskilstuna och Vaxholm.



Pensionat v. Roxendorff

Stockholm :: 12 Birgerjarlsgatan 12, 1 tr.
REKOMMENDERAS.
 Helinackordering, godt bord, ljusa, trefliga rum från
 Kr. 100:— pr mån. till högre pris. Måltidsgäster möt-
 tagas äfven. 1:a klass rum för resande.
 Allm. Tel. 24131. Riks Tel. 12055.

**P. A. B. STOCKHOLMS
 PATENTBYRÅ**
 K. Y. ZACCO & E. H. BRUHN.
 Patentombud: Ingeniör E. Svanqvist. Ombesörjer
 uttagning af patenter, registrering af varumärken,
 mönster eller modeller i alla länder. Utfört öfver
 20,000 sådana uppdrag. Etabl. 1879. Tigr.-adr.
 Invention. Tel. Riks. 382. Allm. 7809.
 VASAGATAN 7 - STOCKHOLM

Ilexpressens

Emballeringar, transporter och flyttningar.
 Ilexpressens bud äro de snabbaste.
 Stockholm, 12 Mäster-Samuelsgatan.
 Rikstel. 67 43, Allm. T. 6503 och 11686.

Billströms
Hofblomsterhandel,
 Stureplan 4, Stockholm,
 rekommenderar sina välbundna, erkänt smakfulla
Begravningskransar.
 De sällsyntaste och finaste blommor från egna växt-
 hus och trädgårdar.
 Allm. Tel. 5739. Riks 1409.

G. U. Heurlin & Co
 (K. E. Ringholm)
 SKRÄDDERI-AFFÄR
 Biblioteksgatan 6 o. 8,
 Stockholm.

**PATENT WALDEMAR
 BOMAN** Ingeniör
 Medlem af Svenska Patentombudsforeningen
ROSEBAD 2 BYRÅ
 STOCKHOLM.

Antiquiteter, Konstsaker
 säljas och köpas af
 Svenska
 Konstsamlareforeningens
 Försäljnings-Aktiebolag
 STOCKHOLM
 Väpnaregatan 8 (huset N:r 1 Artillerig.)

TURBINFABRIKEN, FINSHYTTAN.
 Levererar alla slags vattenturbiner.
 Ny tillverkning af
 ytterligt snabbgående typer.
 Levereras billiga och goda
Regulatorer.
 Egen profningsanstalt med direkt
vattenmätning i reservoar
 för bestämmande af turbinernas
 verkningsgrad.
 Fabriken arbetsledare, äldre vattenverksbyggare, lemnar på begäran råd och upplysningar.

**P. B. ÅKERMAN & LUNDS
 Orgel Fabriks A.-B.**
 Kungl. Hofleverantör.
 Allm. 86. Riks 26. SUNDBYBERG.
 Kyrkoorglar. Orgelharmonier. Högsta utmärkelser.
 Af sakkunnige lofordas ton. Förmånliga betalningsvillkor.
 Begär kostnadsförslag och prisuppgift.

Aktiebolaget
Gustafsbergs Fabriks Intresenter,
 Gustafsberg,
 tillverkar alla sorters Porslin enligt rikhaltig priskurant,
 såsom:
 Bordserviser, äkta, opak, granit och ordinära;
 Kaffe- och Téserviser, äkta, opak, granit och ordinära;
 Tvättsserviser, af många olika slag; samt en mångfald
 andra artiklar.
 Dessutom tillverkas enligt särskilda priskuranter:
 Parian,
 Konst- och Lyxartiklar i helt vitt eller dekoreradt
 porslin, äfvensom Majolika, Sgraffito, Lyster,
 Stengods etc.
 Sanitetsgods samt
 Isolatorer och andra elektriska artiklar af porslin.
Profleger såväl vid Fabriken som i Utställningsloka-
 len Kungsträdgårdsg. N:o 2 A, Stockholm.

A.-B. M. Færden
 Specialité: Värmeledningar.

 Riks Tel. 3433 Allm. Tel. 11980
Eriksbergsgatan 5 o. 7, Stockholm.

GRAND PENSIONAT
 Strandvägen 7 A, Stockholm.
 Telefon Riks: 3169; 2508. Allm.: 547, 873.
 Telegramadr.: Dehpensionat.

Stockholm & Malmö. Kreditauskünfte an allen Plätzen in Schweden med dem Auslande. Legitationskarten für Auskünfte bei allen swedischen Korrespondenten. Aktiebolaget för Soliditetssupplyningar, Post- & Telegrafadress: Soliditet.

Large alphabetical register table listing names and addresses across various Swedish regions like Stockholm, Göteborg, and Malmö.

Table titled 'Forts. fr. sid. 3. Hotel, Pensionat, Rum för resande och Gästgivarvärdar (Ggfv.) i Sverige.' listing hotels and accommodations in Sweden.

Vertical text on the right edge of the page, partially cut off, containing additional names and information.

Large alphabetical register table listing names and numbers across multiple columns.

Almänna Lif- försäkringsbolaget. Strandvägen 5 A, Stockholm.

Hotel, Pensionat, Rum för resande och Gästgivaregårdar (Ggfv.) i Sverige.

Table listing hotels, pensions, and guest houses across various Swedish locations.

Statens järnvägars zontaxa.

Zontaxa B

Main table for Statens järnvägars zontaxa, Zontaxa B, listing routes, kilometers, and fares for various zones (Zon) and kilometers (Kilometer).

Friktion af resgods. Hvarje resande - utom innehafvare af parti- eller månadsbiljetter - åger att utan särskild afgift medföra resgods till en vikt af högst 25 kg. Barn, för hvilka erlagts half afgift, åger medföra resgods till en vikt af högst 12 kg.

Zontaxa C, Zontaxa D, Zontaxa E, Zontaxa F, Zontaxa G. Smaller fare tables for specific routes and zones.

Zontaxa H, Zontaxa I, Zontaxa J, Zontaxa K, Zontaxa L, Zontaxa M. Further fare tables for specific routes and zones.

Belfrages Pensionat & Hotell 2 Brunkebergstorg 2 Stockholm. Advertisement for a pension and hotel.

Bestämmelser rörande befordring afresande. Statens Järnvägar. Biljett gäller tre månader, afstämplingsdagen inberäknad. Resan skall vara påbörjad samma dag biljetten afstämplats, men kan, om biljetten förses med påskrift af stationsföreståndaren, uppskjutas till följande dag.

Allmänna Enke- och Pupillkassan, grundad år 1784, Storkyrkobrinken 11, Stockholm, meddelar familjeförsörjare försäkring för pension åt efterlevande. Prospekt portofritt. Exempel: Stockholm-Helsingborg öfver Näsjö-Halmstad: II III Stockholm-Näsjö enl. tab. (20) 350 km. = (tab. A) 39 zoner = 11,70 7,50 Näsjö-Halmstad > > (95) 196 > = (tab. A) 24 > = 7,20 4,80 Halmstad-Helsingborg > (148) 93 > = (tab. A) 12 > = 3,60 2,40 Kr. 22 50 15,00

Vertical text on the right edge of the page, likely containing publication details or additional notices.

1. Luleå - Riksgränsen (Narvik). Table with columns for station names, kilometers, and ticket prices for various routes.

(Narvik) Riksgränsen - Luleå. Table with columns for station names, kilometers, and ticket prices for various routes.

3. Vännäs - Umeå. Table with columns for station names, kilometers, and ticket prices for various routes.

Umeå - Vännäs. Advertisement for Linderoths Urfabrik, featuring electrical and watch parts, and contact information for Stockholm.

Gällivare - Malmberget. Table with columns for station names, kilometers, and ticket prices for various routes.

Malmberget - Gällivare. Table with columns for station names, kilometers, and ticket prices for various routes.

4. Mellansel - Örnsköldsvik. Table with columns for station names, kilometers, and ticket prices for various routes.

5. Långsele - Sollefteå. Table with columns for station names, kilometers, and ticket prices for various routes.

2. Bräcke - Lappträsk (Biljettpolis taxa A sid. 6). Table with columns for station names, kilometers, and ticket prices for various routes.

Lappträsk - Bräcke. Table with columns for station names, kilometers, and ticket prices for various routes.

6. Härnösand - Sollefteå. Table with columns for station names, kilometers, and ticket prices for various routes.

Sollefteå - Härnösand. Table with columns for station names, kilometers, and ticket prices for various routes.

Table with columns for station names, kilometers, and ticket prices for various routes, including Bräcke, Lappträsk, and other stations.

Table with columns for station names, kilometers, and ticket prices for various routes, including Bräcke, Lappträsk, and other stations.

Table with columns for station names, kilometers, and ticket prices for various routes, including Bräcke, Lappträsk, and other stations.

Hotel ROSENQVIST, SOLLEFTEÅ. Advertisement for Hotel ROSENQVIST, centrally located near the railway station, with contact information and room details.

Genomg. vagnar i tågen N 2, 8 o. 4 Härnösand-Långsele samt N 3, 7 o. 5 Långsele-Härnösand.

8. Fors—Grufgården. Garpenberg—Fors järnväg, spårvidd 1.435. Biljettpriser per km: Enkel resa 6 öre i II och 4 öre i III klass. Tur och retur (4 dagar) 50 % mer.

Grufgården—Fors. Garpenberg—Fors järnväg, spårvidd 1.435. Biljettpriser per km: Enkel resa 6 öre i II och 4 öre i III klass. Tur och retur (4 dagar) 50 % mer.

18. Gäfle—Gysinge—Sala. Biljettpriser. Zon, Kilometer, Enk. bilj. II, III.

Sala—Gysinge—Gäfle. Biljettpriser. Zon, Kilometer, Enk. bilj. II, III.

9. Näs—Morshyttan. Näs—Morshyttans järnväg, spårvidd 0.891. Biljettpriser per km: Enkel resa 6 öre i II och 4 öre i III klass. Tur och retur (4 dagar) 50 % mer.

Morshyttan—Näs. Näs—Morshyttans järnväg, spårvidd 0.891. Biljettpriser per km: Enkel resa 6 öre i II och 4 öre i III klass. Tur och retur (4 dagar) 50 % mer.

18. Gäfle—Gysinge—Sala. Biljettpriser. Zon, Kilometer, Enk. bilj. II, III.

Sala—Gysinge—Gäfle. Biljettpriser. Zon, Kilometer, Enk. bilj. II, III.

10. Långshyttan—Byvalla. Byvalla—Långshyttans järnväg, spårvidd 0.891. Biljettpriser per km: Enkel resa 6 öre i II och 4 öre i III klass. Tur och retur (4 dagar) 50 % mer.

Byvalla—Långshyttan. Byvalla—Långshyttans järnväg, spårvidd 0.891. Biljettpriser per km: Enkel resa 6 öre i II och 4 öre i III klass. Tur och retur (4 dagar) 50 % mer.

18. Gäfle—Gysinge—Sala. Biljettpriser. Zon, Kilometer, Enk. bilj. II, III.

Sala—Gysinge—Gäfle. Biljettpriser. Zon, Kilometer, Enk. bilj. II, III.

11. Änge—Sundsvall. Statens järnväg, spårvidd 1.435. Biljettpriser per km: Enkel resa 6 öre i II och 4 öre i III klass. Tur och retur (4 dagar) 50 % mer.

Sundsvall—Änge. Statens järnväg, spårvidd 1.435. Biljettpriser per km: Enkel resa 6 öre i II och 4 öre i III klass. Tur och retur (4 dagar) 50 % mer.

18. Gäfle—Gysinge—Sala. Biljettpriser. Zon, Kilometer, Enk. bilj. II, III.

Hedbergs Pensionat Stockholm, Lilla Vattugatan 20, 2 tr. (4 minuters väg från Centralstationen) rekommenderar sina ljusa, hemtrefliga rum. Elektrisk belysning och telefon. Uthyras på längre eller kortare tid till moderata priser. Allm. Tel. 24335.

12. Matfors—Vattjom. Matfors—Vattjoms järnväg, spårvidd 1.067. Biljettpriser per km: Enkel resa 6 öre i II och 4 öre i III klass. Tur och retur (4 dagar) 50 % mer.

Vattjom—Matfors. Matfors—Vattjoms järnväg, spårvidd 1.067. Biljettpriser per km: Enkel resa 6 öre i II och 4 öre i III klass. Tur och retur (4 dagar) 50 % mer.

18. Gäfle—Gysinge—Sala. Biljettpriser. Zon, Kilometer, Enk. bilj. II, III.

ETT IDEALISKT MEDEL FÖR TÄNDERNAS RATIONELLA VÅRD är Stomatol Tand-Crème, som åstadkommer Bekvämt att medföra på resor. FRISKA, STARKA, Priser. PÄRLHVITA TÄNDER! 60 öre

13. Kilafors—Söderhamn—Stugsund. Statens järnväg, spårvidd 1.435. Biljettpriser per km: Enkel resa 6 öre i II och 4 öre i III klass. Tur och retur (4 dagar) 50 % mer.

Stugsund—Söderhamn—Kilafors. Statens järnväg, spårvidd 1.435. Biljettpriser per km: Enkel resa 6 öre i II och 4 öre i III klass. Tur och retur (4 dagar) 50 % mer.

18. Gäfle—Gysinge—Sala. Biljettpriser. Zon, Kilometer, Enk. bilj. II, III.

GRAND HOTELL TRONDHJEM Rekommenderas. Edv. Holte. ROSÉNS PENSIONAT Grefthuregatan 22. STOCKHOLM. Smålandsgatan 28. Åtsedd för resande på längre eller kortare tid. Tyst och centralt läge. Komfortabla rum. — Hiss. — Elektrisk belysning. Allm. Tel. 115 91 & 153 76. Rikstel. 97 82. Frökvarna ROSÉN.

14. Ljusdal—Hudiksvall. Statens järnväg, spårvidd 1.435. Biljettpriser per km: Enkel resa 6 öre i II och 4 öre i III klass. Tur och retur (4 dagar) 50 % mer.

Hudiksvall—Ljusdal. Statens järnväg, spårvidd 1.435. Biljettpriser per km: Enkel resa 6 öre i II och 4 öre i III klass. Tur och retur (4 dagar) 50 % mer.

18. Gäfle—Gysinge—Sala. Biljettpriser. Zon, Kilometer, Enk. bilj. II, III.

Engelska Magasinet Drottninggatan 31 STOCKHOLM rekommenderas för utmärkta Sänguppsättningar till särdeles moderata priser.

15. Bergsjö—Hudiksvall. Norra Helsinglands järnväg, spårvidd 0.891. Biljettpriser per km: Enkel resa 6 öre i II och 4 öre i III klass. Tur och retur (4 dagar) 50 % mer.

Hudiksvall—Bergsjö. Norra Helsinglands järnväg, spårvidd 0.891. Biljettpriser per km: Enkel resa 6 öre i II och 4 öre i III klass. Tur och retur (4 dagar) 50 % mer.

18. Gäfle—Gysinge—Sala. Biljettpriser. Zon, Kilometer, Enk. bilj. II, III.

SVENSKA BOKTRYCKERI-AKTIEBOLAGET KLARABERGSGATAN 54 STOCKHOLM utför allt slags BOK-, ILLUSTRATIONS- OCH ACCIDENSTRYCK Facila priser, snabb leverans.

16. Linghed—Norrundet. Dala-Ockelbo-Norrundets järnväg, spårvidd 0.891. Biljettpriser per km: Enkel resa 6 öre i II och 4 öre i III klass. Tur och retur (4 dagar) 50 % mer.

Norrundet—Linghed. Dala-Ockelbo-Norrundets järnväg, spårvidd 0.891. Biljettpriser per km: Enkel resa 6 öre i II och 4 öre i III klass. Tur och retur (4 dagar) 50 % mer.

18. Gäfle—Gysinge—Sala. Biljettpriser. Zon, Kilometer, Enk. bilj. II, III.

Hotel Horn Stockholm, Malmtorgsgatan 6. Centralt läge, straxt invid Gust. Ad. torg. Comfortabelt inredda, ljusa och trefliga rum från 2 kr. till högre pris. Elektrisk belysning. Rumstelefoner. Vördsamt C. J. Karlson.

20 a.

Stockholm—Malmö.

(Biljettpris zontaxa A sid. 6).

Main railway timetable table with columns for stations (K.m.), train types (Fr., Till), and various fare/pricing codes (Pl. 51, St. 7, etc.).



Att observera vid läsandet af vidstående tabell.

Mellan Stockholm-Gnesta gå dessutom en hel del andra fäg. Fullständig tidtabell för dessa se tabell 21 a sid. 16.

a Att resande endast få afstiga tåget. b Att resande endast få påstiga tåget.

Direkta tåg: Stockholm—Malmö i N 1, 7, 301. Direkta vagnar: Stockholm—Alfvesta i N 51 och 421; Stockholm—Karlshamn i N 1; Stockholm—Trälleborg i N 1 o. 7; Stockholm—Linköping i N 53 o. 411; Kristianstad—Malmö i N 309, 337 o. 313.

Direkta vagnar mellan Stockholm och Berlin via Trälleborg—Sassnitz framföras sålunda: i tågen 1 och 7 direkta I, II och III klass sittvagnar samt I o. II kl. vagnar, hvilka gå såsom sofvagnar i tåg 1 mellan Stockholm o. Malmö samt i tåg 7 mellan Malmö och Berlin. Från Malmö framgår direkt I och II kl. sitt- och sofvagn till Hamburg i tågen 1 och 7, hvar för resande till Hamburg endast behöfva byta vagn en gång, antingen i Malmö eller under färden Malmö—Stralsund.

*Direkt sofvagn I och II kl. Stockholm—Karlshamn. †317 via Bredåkra.

§ Obs.! Ranklinje framför ett tåg betyder, att I och II klass sofvagnar medföras.

Stockholm—Trälleborg i N 1. Stockholm—Alfvesta i N 301. Emmaboda 422. Vernamo 620.

Medför ej personvagnar den 15/10, 12/11, 10/12, 10, 20, 21/1, 18/2, 18/3, 15/4 1911.

Hotel Continental Stockholm midt emot Centralstationen. Hj. Tornblad.

HOTEL BELLMAN Stockholms billigaste 1sta klass, fint möblerade rum från 1: 50 till högre pris. 6 Klara Norra Kyrkogata 6. 3 minuter från Centralen. — Riks 9188.

HOTEL HELLMAN Bryggaregatan 5, Stockholm. Propra och tysta rum till billiga priser. Enkelrum från 1: 75 till högre priser. OBS! Centraluppvärmning. Inga drickspengar. Ny innehavare: AUGUSTA JOHNSON.

HOTEL AHLIN STOCKHOLM 20 KLARA NORRA KYRKO GATA 20. (3 minuters väg från Centralstation). Väl möblerade rum från 1 kr. till högre pris. Allm. Telefon 301 18. Riks 7195. C. Ahlin.

Ett sant nöje blir rakningen om Ni i stället för raktvål och pulver använder Hylin's anti-septiska flytande Rak-Crème "RAKIN". 5 å 10 droppar på en fuktad rakborst framkallar ett ymnigt, fint parfymadt, cremeliknande lödder, som uppmjukar skäggbotten bättre och fortare än något annat rakmedel. Genom sina balsamisk-antiseptiska egenskaper utför »Rakin» ett särdeles välgörande inflytande på huden samt förhindrar irritation samt hudrodnad. »Rakin» tillhandahålles i Parfymeri- & Herrekliperingsaffärer till 1.50 per flaska. Hylin & C:os F. A. B., Stockholm. H. M. Konungens Hofleverantör.

Första Klass Privathôtel 8 Birger Jarlsgatan 8 (Stockholms förnämsta gata). Moderata priser. Telefon i alla rummen. Riks. 44 01, 72 59. — Allm. 125 39. Edla Carlsson.

Cosmopolite Hôtel & Pensionat, 32 Skepparegatan 32, (nära Strandvägen) Stockholm. Alla nutida bekvämligheter. Värmeledning. Hiss. Badrum. Elektriskt ljus. Ram fr. kr. 2.—. Helpension fr. kr. 125. On parle français. English spoken. Man spricht deutsch. Rikstelefon 78 55. Allm. telefon 99 55.

Lemkes Pensionat Riks 9376. Mästersamuelsgatan 3. Allm. 4534. Mottager inackordering på längre eller kortare tid. Bästa referenser. — Moderata priser. — Godt bord.

Privat hem för resande i godt ordentligt hem. Tre min. från Centralstationen. Moderat pris 14 Bryggaregatan 2 & 3 tr. STOCKHOLM. Allm. Tel. 66 64. I. P. Gröndahl.

Smedman den äldres Handelsskola. Grundad 1857. Karduanmakaregatan 4, Stockholm C. Fullst. handelsläroverk med afd. för bank, handel och industri. Elever mottagas när som helst under pågående termin. Begär prospekt. R. t. 8059. A. t. 4990.

HOTEL LULEÅ, Stockholm, 9 1/2 Klara Vestra Kyrkogata 9 1/2 — 2 min. väg från Centralstationen. Rekommenderar sina tysta, komfortabla rum fr. 1: 50 till högre pris. Rikstelefon 55 51. OBS! Inga drickspengar. Allm. Telefon 52 23. Högaktningsfullt A. Hammarén.

Stockholm—Malmö. (Biljettpris zontaxa A sid. 6).

Main railway timetable table with columns for departure times and routes. Includes sub-sections for Lokaltåg Lund-Malmö and Ångfärja Malmö-Köpenhamn.

Att observera vid läsandet af vidstående tabell.

*Måföer ej personvagnar den 15/10, 15/11, 30/12 1910, 21/11, 18/2, 18/5, 15/1 1911.

§ Obs.!

Ranklinje framför ett tag betyder, att I och II klass sofvagnar medföres.

Stockholm-Trälleborg i N. 1. Stockholm-Alfvesta i N. 301.

Att observera för resande å linjen Stockholm-Malmö - Köpenhamn med snälltåg nr 1 och 2.

Resande, hvilka innehåva genomgående biljetter för resa rare sig mell. svenska stationer o. stationer bortom Köpenhamn eller mell. svenska stationer norr om Elmhult o. Köpenhamn, ävensom af dylika res. medfördt handels-gods, beförd. kostnadsfritt med omnibus mellan statens järnvägsstation i Malmö och tilläggsplassen för ångjär-jan därstädes. I mån af utrymme befordras äfven andra resande med nämnda omnibus mot afgift af 25 öre person. I Köpenhamn sker befordran mellan frihamnen och hafvestationen jämväl med delst omnibus.

OBSERVERA! Lokaltåg Lund-Malmö å särskild tabell under denna.



Frans Svensson Cigarrhandelsfirma 2 Stureplan o Strandvägen 9 STOCKHOLM.

Hotel & Pensionat von Platen Stockholm, 16 Kungsgatan (strax vid Drottningg.) II tr. (hiss).

Rekommenderar sina välmöblerade rum. Elektr. ljus, förstklassigt läge, tyst och angenämt, moderata priser. Ny regim. Minna Johansson, förtur anst. å Nya Hotellet, Falun.

HOTEL GUSTAF ADOLF Regeringsgatan 13, Stockholm.

Rekommenderas i ärade resandes hägkomst. Hemtrefliga resanderum. - Rikstelefon i hvarje rum. Hiss. - Elektrisk belysning. Vördsamt HELMA HASSELMARK.

Kruses Hôtel 2 Pensionat, 3 min. från Centralstation.

Verklig sanning är att resande bo billigt, lugnt och fint på Kruses Pensionat. Små rum för 1:25, större fr. 1:50, med två sängar 1 kr. mera. Klarabergsgatan 52, Stockholm. Gammalt välkänt. Prima referenser. Allm. Telefon 72 07. Rikstelefon 22 43.

Aug. Anderssons Privathotell Stockholm, Mästersamuelsgat. 62 Obs.! 3 tr. upp rekommenderar propra och billiga rum. 2 minuters väg från Centralstationen. Allm. Telefon 222 60. Obs.! Inga drickspengar.

HOTEL SVECIA I KL. PRIVAT-HOTELL, STOCKHOLM Biblioteksgatan 6 & 8 (invid Norrmalmstorg).

Frukostar. - Hiss. - Badrum. - Elektriskt ljus. Centralt och tidsenligt. - Moderata priser. Rikstel. 61 81. Allm. Tel. 63 47. Innehafvare A. von Plomgren.



Hotell och Pensionat Birger Jarl 1:sta klass Birger Jarlsgatan 19, 1 tr. (vid Stureplan).

Komfortabla rum. Moderata priser. RiKs 72 27. Allm. Tel. 195 67.

Hôtel d'Angleterre, Stockholm, Drottninggatan 6.

Centralaste läge. - Rum med 2:ne bäddar 4 Kr. Enkla rum från 2 Kr. till högre priser. RiKs 21 42. Allm. 74 19. Hanna Pehrson. Zaida Nordberg.

HOTEL STANDARD Drottninggatan 66, Stockholm.

5 min. från Centralstation. Tysta, hemtrefliga rum med all modern komfort från 2 kr. till högre priser. Hiss. Bad. Frakostum. RiKs och Allm. telefon 48 82.

Nutidens två ledande hotell BERLIN

Hotel der Kaiserhof Rum från 5 Mark och högre, med badrum och toalett från 12 Mark.

HAMBURG Hotel Atlantic Restaurant PFORDTE

Rum från 4 Mark och högre, med badrum och toalett från 10 Mark.

Advertisement for Oskaria Bästa fabrikat af Good Year-Well SKODON Moderna praktiska modeller. Includes an image of a Skoda car.

Exellentgevären för luft äro de renligaste, kraftigaste och billigaste vapen som finnas. Exellentgevären för kolsyra de ypperligaste öfningsvapen för målskjutning. Ammunitionskostnaden 1/20-del af den vanliga. Patent i alla länder. Att tillgå hos alla vapenhandlande.

Lokaltåg Lund-Malmö.

Small table showing local train routes between Lund and Malmö.

Ångfärja Malmö-Köpenhamn.

Small table showing steamship routes between Malmö and Copenhagen.

Skandinavien-Kontinenten Öresundsångbåtarna.

Tilläggsplats mitt emot järnvägsstationen, endast 2 minuters gång.

MALMÖ-KÖPENHAMN.

Från Malmö kl. 8.15, 11.15, 1.15, 3.15, 6.00, 8.15. Sön- och helgdagar kl. 10.00.

LANDSKRONA-KÖPENHAMN.

Från Landskrona kl. 9.00. Från Köpenhamn kl. 3.00.

HÄLSINGBORG-KÖPENHAMN.

Från Hälsingborg kl. 9.15. Från Köpenhamn kl. 4.00.

Reservation för möjliga ändringar, hvilka tillkännagifvas i lokaltidningarne. Gods befordras efter billiga genomgångsfrakter till och från alla Europeiska och Transatlantiska platser. Närmare meddela: Svenska Rederi-Aktiebolaget Öresund, Östra Kajgatan 16 & 17, MALMÖ.

Table with columns for routes (e.g., Malmö-Stockholm, Ångfärja Köpenhamn-Malmö) and fares. Includes sub-sections for 'Lokaltåg Malmö-Lund' and 'Restaurationsvagn medföres'.

Table for 'Ångfärja Köpenhamn-Malmö' showing routes like Hamburg H., Berlin, Stett., and fares.

Table for 'Lokaltåg Malmö-Lund' showing routes like Fr. Malmö, Åkarp, Uppåkra, and fares.

Järnvägsmännens Helykterhetsförbund
inbjuder all järnvägs-personal i Sverige till medlemskap i förbundet.
Förbundet är i politiskt och religiöst hänseende neutralt.
Understöd våra strävanden!
Styrelsen.

Att observera vid läsandet af vidstående tabell.
a Att resande endast få aistiga tåg.
p Att resande endast få påstiga tåg.

Grand Hôtel
beläget midt emot Kungl. Slottet och
Grand Hôtel Royal
Stockholm
med sina resanderum, vackra trädgård, vattenfontäner, musik, caféer, restauranter, kallbufféer & boulevardservering, rekommenderas den ärade allmänheten.
Direktionen.

HOTEL RYDDBERG
STOCKHOLM
Gustaf Adolfs torg.
Elektriskt ljus i hvarje rum - - - - - Riks- & Allm. Telefon
Personhiss - - - - -
Läsesalong - - - - - Badrum - - - - -
Omnibus möter vid tåg och båtar.
Elegant Festväning för bröllop, Middagar och Baler.
- - Stockholms mest gouterade och eleganta Matsal - -
Musik-Café & American Bar.
Aug. Åhlfeldt.

Förbundet mellan Sveriges Kristliga Föreningar af Unge Män
(112 föreningar med 10,000 medlemmar)
erbjuder unge män följande fördelar på nedanstående platser:
B. betyder att föreningen har egen byggnad, H. fullständigt hotell, K. kafé, L. lärum, M. matsservering, R. rum för unge män.
L. M. Borås K. F. U. M., f. d. Hotel Metropolit.
L. M. Göteborgs K. F. U. M., Parkgatan 11.
L. K. K. Y. F., »Libanon». Skolgatan 2.
B. L. Helsingborg K. F. U. M., Södra Kyrkog. 24.
B. L. M. R. Jönköpings K. Y. F., Östra Storgatan 38.
B. L. Karlshamns K. F. U. M.
L. Karlskrona K. F. U. M., Ronnebygatan 34.
L. M. K. Karlstads K. F. U. M., V. Torggatan 4.
B. L. Kristinehamns K. F. U. M., Kungsgatan.
L. Lunds K. F. U. M., St. Algatan 8.
L. Malmö K. F. U. M., Södergatan 15.
L. Norrköpings K. F. U. M., G:la Rådstugatan 29.
B. H. L. Stockholms K. F. U. M., Norr, Birg. Jarlsg. 35.
B. L. R. K. Y. F., Bryggaregatan 10.
L. Uppsala K. F. U. M., Riddaretorget 5.
B. L. M. Östersunds K. F. U. M., Kyrkogatan 30.

Stockholms billigaste hotell är
Automat-Hotellet
22 Vesterlånggatan 22.
28 propra rum med goda sängar 1: 50 per dygn.
Per månad billigare.
Billigt. - Hederligt. - Billigt.
Allm. Telefon 21 45.

Rosenbad,
Stockholms populära restaurant
rekommenderas.

HOTELL KANAN STOCKHOLM
25 Gamla Kungsholmsbrogatan
nära Centralstationen (strax vid Vasagatan och spårvagnen).
Propra och tysta rum. Moderata priser.
Allm. tel. 72 57. Rikstel. 14 12.
JOH. ERIKSSON.

AUSKUNFTEI & INCASSO-BUREAU für SCHWEDEN und NORWEGEN:
ERIK LUNDINS JURIDISKA BYRÅ, STOCKHOLM,
DROTTNINGGATAN N:o 2.

Forts. fr. föreg. sida.

Malmö—Stockholm.

(Biljettpreis zontaxa A sid. 6.)

Table with columns for route (Kno.), class (a, b, c, d, e, f, g, h, i, j, k, l, m), and price. Includes routes like Fr. Kalmar, Fr. Linköping, Till Västervik, etc.

Att observera vid läsandet af vidstående tab.

Obs! Ranklinie framför ett tag betyder att I o. II kl. sofvagnar medföras.

Restaurationsvagn medföljer tåg nr 8 för I, II o. III kl. passagerare.

Obs! Mellan Gnesta—Stockholm gå dessutom en hel del andra tåg. Fullständig tidtabell för dessa se tabell 21 b sid. 17.

Hotel Kronprinsens Annex (f. d. SKANDIA) Drottninggatan 25, STOCKHOLM. OBS! Resanderum för 2.25.

TUA BUFFÉN Hamngatan N: 2 (midt för Berzelie Park) Stockholm. Förstklassigt Kök. Goda viner, Svenskt och Tyskt Öl.

Williams Affischerings-Aktiebolag, STOCKHOLM Jakobstorg N:o 1 (vid Gustaf Adolfs torg) Annonsering å såväl statens som enskilda järnvägar.



BESÖK Stockholms Centralstations Restaurant. BUFFET med varma och kalla köträtter, smörgåsar, frukt, konditorivaror, kaffe, te, fatöl, läskedrycker, viner.

HOTELL BLÅ BANDET 68 Mästersamuelsgatan, Stockholm. 68 Mästersamuelsgatan, Stockholm.

City-Hotellet! Smålandsgatan 20 a (intill Kungsträdgården) Stockholm

Fröken Gyllenrams välkända Pensionat, 7 Linnégatan, Stockholm.

HOTEL SAVOY Allm. Tel. 6984. 18 Norrmalmstorg 18 Rikstel. 24 58.

Carlstens Porter 9 GULDMEALJER

HÔTEL & RESTAURANT TEMPERANCE — 3 BRYGGAREGATAN 3, STOCKHOLM. —

KARL AHLSTRÖM 11 Birger Jarlsg., Stockholm C. Rikstel. 76 76.

VINER från alla förnämsta produktionsorter. Endast I:sta klass firmor representerade!

HOTEL & RESTAURANT EXCELSIOR I K. F. U. M:s hus 35 Birgerjarlsgatan. STOCKHOLM C.

HOTEL DROTT 47 DROTTNINGGATAN 47 STOCKHOLM.

”KAISERHOF” 5 Norrlandsgatan, 3 häuser vom Kungsträdgården, Stockholm.

Hotell Victoria, 14 Norra Smedjegatan 14, Stockholm.

Största lager Klädningstygger Siden och ylle BRUNKEBERGS MANUFAKTUR-MAGASIN

PARK HOTELL, 8 Vasagatan, Stockholm. nytt, bekvämt och billigt, första klass hotell, beläget snedt emot Centralstationen

Stockholm—Göteborg. Biljettpris Zontaxa A sid. 6.

*H.S. o. H. +H.S. o. H.
H.S. o. H.

Main table with columns for station names (e.g., Stockholm C., Göteborg S.), distances (Km.), and various fare classes (Pl. 51, Pl. 55, etc.).

GRAND HOTEL HAGLUND
GÖTEBORG
Platsens största och elegantaste hotell.
Fullständigt ombyggt och nymonterat. Komfortabla med all nutida komfort inredda resanderum med privata bad- och toaletter med varmt och kallt vatten. Centraluppvärming. Nyinredda eleganta Läsa-, Skrif- och Konversationsrum. Rum från Kr. 3.-

HOTEL GÖTA KÄLLARE.
Lämpligaste hotell för affärsresande.
Rum från Kr. 2.-. Telefon i alla rum.
Välrenommerat svenskt kök.

Skandinaviska Kreditaktiebolaget
- är 1910 sammanslutet med Skånes Enskilda Bank -
Stockholm-Göteborg-Malmö.
Norrköping, Hälisingborg, Lund, Halmstad, Landskrona, Kristianstad, Ystad, Trelleborg, Växjö, Karlshamn, Ängelholm, Sölvesborg, Simrishamn, Eslöv, Höganäs och Klippan.
Grundfond; Kr. 45,430,060.-
Reservfond; Kr. 47,500,000.-
Emottager penningar å
Depositions-räkning
Kapital-räkning
Sparkasse-räkning
Upp-å afskrifnings-räkning
samt
drifver alla öfriga slag af bankrörelse.
Kassafack från Kr. 15.- pr år.

PATENTBYRÅ
HUGO PALMQUIST
Civilingenjör
CENTRALPALATSET, STOCKHOLM.
På resor,
vid fotvandringar, vid vistelse i skog och mark, medföra alla, som lärt känna fil. doktor P. Håkansson's fabrikat Salubrin, detsamma såsom medel mot omma fötter, insektsstyggn m. fl. yttre skador och såsom det bästa toalettmiddel till hudens, hårets och tändernas vård. Salubrin tillhandahålles i Parfym-, Special- och Färgaffärer.
Partilager hos Geijer & Co, Stockholm.

Table for Laxå-Charlottenberg. Biljettpris enligt Zontaxa, se tab. A sid. 6. Columns include station names, distances, and fare classes.

GÖTEBORGS HANDELS- OCH SJÖFARTSTIDNING.
- Upplaga 28,000 ex. Lördagar 52,000 ex. -
finnes hoståguden och i kioskerna vid de större stationerna.

Hotell o. Pensionat NORDSTJERNAN, Drottninggatan 10,
Stockholm, Innehafvare SVEN O. LÖKEN,
rekommenderar sina tyllt komfortabla rum med elektr. ljus och telefon fr. 2: 50 till högre priser. Rikst. 8085, Allm. 9733.

25. Lerbäck—Askersund.

Fr. Stockholm 21 a, 23	915	802	723	...
» Göteborg 21 b, 23	7012	...	7208	...
» Örebro 23	618	725	435	...
» Hallsberg 23	725	1223	531	...
» Linköping 20 a, 23	324	854	447	318

Askersund—Lerbäck.

Km. Askersund—Skylberg—Lerbäck järnväg, spår. 0,891.	№ 1	№ 2	№ 4	№ 6
Fr. Askersund	...	1065	400	723
» Sjöstorp	...	X	X	X
» Ingelsby	...	1117	422	721
» Skylbergs bruk	...	648	1136	489
» Till Lerbäck	...	655	1148	451

Är Ni trötta efter resan så pigga upp Er med en Kings Liqueur

Schotsk Wisky — som serveras å alla bättre restauranter.

Rep. i Stockholm
HUGO WAHLSTRÖM, 18 Norrmalmstorg 18.

26. Örebro—Svartå.

Km. Statens järnväg, spårvidd 1,435	Bl. 691	Gl. 1195	Bl. 693	Bl. 695
Fr. Örebro	521	738	145	612
Till Örebro S.	521	743	149	622
Fr. Pålshöjden 54	840	738

Svartå—Örebro.

Fr. Charlottenberg 22 b	...	942	727	1105
» Karlstad 22 b	...	7120	7026	746
» Kristinehamn 22 b	...	617	7136	258

FÖRSTORINGAR,

PORTRÄTTBROSCHER, GLASBREFPRESSAR m. m.

Förstklassigt arbete till lägsta priser om fotografi insändes till

"APOLLO" Porträtt- & Förstoringsateljé

33 VALLINGATAN 33
STOCKHOLM I.

Allm. Tel. 213 75. * Riks norr 100.

Agenter antagas mot högsta provision.

27. Skövde—Karlsborg.

Fr. Stockholm C. 21 a	912	912	802	723
» Göteborg S. J. 21 b	7012	7012	7208	350

Karlsborg—Skövde.

Fr. Motala	1170	...
Fr. Karlsborg	804	1010	145	500
» Möltorp	816	1084	157	512
» Fagersanna	828	1105	209	544
» Tibro	845	1202	226	541
» Kungälv	X	X
» Igelstorp	904	1235	246	602
» Till Skövde	916	1253	257	612

Haldska Sjukpensionatet

Tegnérsgatan 45, Stockholm.

A. T. 245 00. R. T. Vasa 680.

Mottager sjuka, konvalescenter och åldringar. Tyst läge med utsikt öfver Tegnérslunden. Hiss, elektr. ljus och alla nutida bekvämligheter. Komfortabel inredning. Moderata priser, äfven månadsinackordering och halfensklida rum. Sinnessjuka och tuberkulösa mottagas ej.

Wiwi Hald, född Örtendahl exam. sjuksköterska.

28. Vanneboda—Ludvika.

Fr. Malmö 20 b, 23	...	7021	...	730
» Göteborg 21 b, 23	...	7012	...	731
» Stockholm 20. Hallsh.	723
» Örebro 23	608	828	1101	...
» Stockholm 20. Tillh. 35.	800	...
» Eskilstuna 47, 35	...	555	7018	...
» Vesterås 35	...	670	1024	...
» Frövi 35	651	916	1200	...
Till Vanneboda 35	655	920	1204	...

Ludvika—Vanneboda.

Fr. Stockholm	800	...	1220
» Gefle	725
» Insjön	555	...	1220
» Falun	7015	...	300

Anna Jonasson,

Ele af Fru Wendrich, Köpenhamn.

Elektrolys- och Pastabehandling

för borttagande af generande hårväxt.

Elektrisk ansiktsmassage.

STOCKHOLM.

Sibyllegatan 40, 3 tr.

Allm. Tel. 91 26.

OBS! Kortaste och bekvämaste vägen från Södra Sverige till Vesterdalarna via Frövi—Ludvika.

Bånghammar—Kloten (Stat. Spårvidd).

Bantåg gå alla helgfria Lördagar mellan Bånghammar och Kloten. Från Bånghammar kl. 11:15 f. m., från Kolsjön 11:50 f. m., till Kloten 12:20 e. m., åter från Kloten 1:00 e. m., från Kolsjön 1:32, till Bånghammar 2:02 e. m.

29. Köping—Uttersberg—Riddarhyttan.

Fr. Stockholm C. 35	...	800	1220	...
» Vesterås 35	610	610	1100	258
» Eskilstuna 47, 35	525	525	1018	1240
» Örebro 23, 35	608	608	1112	1112
» Arboga	740	740	1244	1244

Uttersberg—Riddarhyttan—Uttersberg—Köping.

Fr. Riddarhyttan	500
» Forshammar	514
» Krampen 23	525
Till Uttersberg	615

A.-B. Svenska Spiralfabriken

17 Fridhemsgatan 17
STOCKHOLM. Allm. tel. 55 45.

Riks 2101. Tillverkar

SPIRALFJÄDRAR och HÄSTSKYDDARE.

30. Ervalla—Nora—Strömtorp—Otterbäcken se sid. 20.

31. Grythytted—Kortfors.

Fr. Göteborg B:s 51	...	800	...
» Filipstad Västra 51	...	755	...
» Falun 51	...	7015	...
» Stockholm 35, 36, 51	...	800	...

ALLMÄNNA PENSIONSFÖRSÄKRINGSBOLAGET

i STOCKHOLM

meddelar till särdeles billiga premier:

Lif-, Blandade Lif- och Kapital- samt Barnförsäkringar, Liberala invaliditetsbestämmelser,

Bolaget ansvarade den 31 dec. 1908 för en liförs.-summa af 34.708.864 kr.

Ett nytt förstkl. Pensionatshotell

N: 8-10 Norrlandsgatan, 2 tr.

Hiss, elektr. ljus. Uppsättningen från Myrstedt & Stern. Rum från 2 kr.

Riks 38 06. Allm. tel. 225 82.

Vördsamt
E. Hellström.

Table 30: Ervalla-Nora-Strömtorp-Otterbäcken. Includes routes like Fr. Stoc holm öfv., Till Berga 35, and various station-to-station distances and times.

Table 32: Mora-Kristinehamn. Includes routes like Fr. Falun 55, Mora-Vänerns järnväg, and various station-to-station distances and times.

Table 33: Bredsjö-Gyttorp-Nora. Includes routes like Fr. Filipstad 61, Falun 61, and various station-to-station distances and times.

Table 34: Karlstad Ö-Filipstad. Includes routes like Fr. Stockholm C. 21 a, 22 a, Göteborg S. J. 21 b, 22 b, and various station-to-station distances and times.

Table 30 a: Bofors-Valåsen. Includes routes like Fr. Bofors 30, Till Valåsen.

Table 32: Vikersvik-Dalkarlsberg. Includes routes like Fr. Vikersvik 30, Till Dalkarlsberg.

Table 33: Filipstad-Karlstad Ö. Includes routes like Fr. Falun 61, Göteborg B. 61, and various station-to-station distances and times.

Table 34: Zontaxa. Includes routes like Fr. Stockholm C. 21 a, 22 a, Göteborg S. J. 21 b, 22 b, and various station-to-station distances and times.

Table 30 b: Dalkarlsberg-Vikersvik. Includes routes like Fr. Dalkarlsberg, Till Vikersvik.

Table 32: Mora-Kristinehamn. Includes routes like Fr. Falun 55, Mora-Vänerns järnväg, and various station-to-station distances and times.

Table 33: Filipstad-Karlstad Ö. Includes routes like Fr. Falun 61, Göteborg B. 61, and various station-to-station distances and times.

Table 34: Zontaxa. Includes routes like Fr. Stockholm C. 21 a, 22 a, Göteborg S. J. 21 b, 22 b, and various station-to-station distances and times.

Table 30: Nora Bergslags järnv. zontaxa. Includes routes like Fr. Bofors 30, Till Valåsen, and various station-to-station distances and times.

Table 32: Mora-Kristinehamn. Includes routes like Fr. Falun 55, Mora-Vänerns järnväg, and various station-to-station distances and times.

Table 33: Filipstad-Karlstad Ö. Includes routes like Fr. Falun 61, Göteborg B. 61, and various station-to-station distances and times.

Table 34: Zontaxa. Includes routes like Fr. Stockholm C. 21 a, 22 a, Göteborg S. J. 21 b, 22 b, and various station-to-station distances and times.

Table 31: Grythytted-Kortfors-Grythytted se sid. 19.

Table 32: Mora-Kristinehamn. Includes routes like Fr. Falun 55, Mora-Vänerns järnväg, and various station-to-station distances and times.

Table 33: Filipstad-Karlstad Ö. Includes routes like Fr. Falun 61, Göteborg B. 61, and various station-to-station distances and times.

Table 34: Zontaxa. Includes routes like Fr. Stockholm C. 21 a, 22 a, Göteborg S. J. 21 b, 22 b, and various station-to-station distances and times.

Table 32: Mora-Kristinehamn. Includes routes like Fr. Falun 55, Mora-Vänerns järnväg, and various station-to-station distances and times.

Table 32: Mora-Kristinehamn. Includes routes like Fr. Falun 55, Mora-Vänerns järnväg, and various station-to-station distances and times.

Table 33: Filipstad-Karlstad Ö. Includes routes like Fr. Falun 61, Göteborg B. 61, and various station-to-station distances and times.

Table 34: Zontaxa. Includes routes like Fr. Stockholm C. 21 a, 22 a, Göteborg S. J. 21 b, 22 b, and various station-to-station distances and times.

Table 32: Nyhyttan-Finshyttan. Includes routes like Fr. Nyhyttan, Till Filipstad Ö a, and various station-to-station distances and times.

Table 32: Finshyttan-Nyhyttan. Includes routes like Fr. Finshyttan, Till Filipstad Ö a, and various station-to-station distances and times.

Table 33: Ängelsberg-Kärrgrufvan. Includes routes like Fr. Stockholm C. 35, Västerås 35, 36, and various station-to-station distances and times.

Table 34: Kärrgrufvan-Ängelsberg. Includes routes like Fr. Krylbo 53, Stockholm-Västerås-Bergsl. järnv., and various station-to-station distances and times.

Table 32: Brintbodarne-Limesforsen. Includes routes like Fr. Brintbodarne, Till Malung, and various station-to-station distances and times.

Table 32: Limesforsen-Brintbodarne. Includes routes like Fr. Limesforsen, Till Malung, and various station-to-station distances and times.

Table 33: Ängelsberg-Kärrgrufvan. Includes routes like Fr. Stockholm C. 35, Västerås 35, 36, and various station-to-station distances and times.

Table 34: Kärrgrufvan-Ängelsberg. Includes routes like Fr. Krylbo 53, Stockholm-Västerås-Bergsl. järnv., and various station-to-station distances and times.

Resande till Bergsl. järnvägars tåg N 4 i Herrhult kl. 9.00 skola färdas med Mora-Vänerns järnvägs tåg N 8 och icke med tåg N 2 som ej står i förbindelse med nämnda tåg.

Dermländska pensionatet. samt dito Buffen första Klassens pensionat i förening med fullständig matservering, utmärkt godt kaffe, goda smörgåsar. Billiga priser. Mästersamuelsg. 21, 1 tr. A. T. 168 53. Gustafva Andersson. Stockholm.

Konst- & Antiquitetshandeln Saga (Inneh. S. Sundgren). Uppköper och försäljer antikviteter. Ombestyr renovering af gamla saker. Antikviteter och Konstsaker emottages till försäljning. Specialitet: Renovering af antika Kristallkronor. Åtager sig värderingar. Riksteleten 88 52. Alm. Tel. 88 52.

HOTELL ANGLAIS Stureplan, Stockholm. Moderna Resanderum. Hemtrefligaste Matsal och Café samt Festväning. Erkändt godt Kök. A. Hellberg.

35. Stockholm—Köping—Frövi. Table with columns for stations (Stockholm, Sundbyberg, Spånga, Barkarby, etc.) and fares for different routes and classes.

Att observera vid läsandet af tab. 35—39. Tur- o. returbiljetter, (Stockholm—Vesterås—Bergslagens järnväg) gällande för återresa af stämplingdagen försäljas till 5 % högre afgift. För att få medfölja snälltågen N:o 1, 2, 15, 17 och 20, ävensom å vissa sträckor enligt närmare upplysning vid stationerna, snälltågen N:o 3, 4, 5, 6, 16, 18 och 19 skall resande antingen inneha biljett för resa om minst 8 1/2 zoners väglängd (zontaxan B) II kl. kr. 2,55, III kl. kr. 1,70, tur- och retur II kl. kr. 3,85, III kl. kr. 2,55 eller familjebiljett till pris af minst kr. 37,50 eller och månadsbiljett för vedersträcka. Resande å annan biljett äger likväl medfölja ifrågakvarande tåg mot lösen af tillägsbiljett till pris af kr. 0,75 i II kl. och 0,50 i III kl. för enkel resa. För barn skall lösen hel tillägsbiljett. Denna bestämmelse gäller icke för samtrafikbiljett.

Frövi—Köping—Stockholm. Table with columns for stations (Frövi, Västervik, Åkersberg, etc.) and fares for different routes and classes.

36. Tillberga—Vansbro. Table with columns for stations (Tillberga, Ansta, Skultuna, etc.) and fares for different routes and classes.

Observera. Direkta vagnar medföres från Stockholm: till Käl i N:o 3, till Göteborg i N:o 1, till Orsa i N:o 3, till Eskilstuna i N:o 1, 3 och 5, till Örebro i N:o 1, 3 och 5, till Stockholm: från Göteborg i N:o 2, från Käl i N:o 4, från Orsa i N:o 2, från Eskilstuna i N:o 2, 4 och 6, från Örebro i N:o 2, 4 och 6. Den 22, 23 och 24 dec. gå de direkta vagnarna i middagstagen fr. Stockholm till Orsa och Käl i tåg N:o 9 Stockholm—Tillberga och vidare i tåg N:o 3 fr. Tillberga. Restaurationsvagn medföres: Stockholm—Åmål—Stockholm i St. 1 o. 2. Mellan Stockholm o. Kungälv samt vice versa gå dessutom tåg se tab. 40.

37. Kärgrufvan—Ängelsberg—Kärgrufvan se sid. 20. Table with columns for stations (Kärgrufvan, Ängelsberg, Kärgrufvan) and fares for different routes and classes.

PENSIONAT HOTELL HAGA. Karlstad Östra station. Tysta rum från 1.75. Matsal. Salong. Bästa hotell för resande med Karlstad—Munkfors—Filipstads järnvägar.

38. Kolbäck—Ramnäs. Table with columns for stations (Kolbäck, Ramnäs, Ludvika) and fares for different routes and classes.

39. Sala—Tillbergå.

Table with 3 columns: Station, Biljettpris, and other details for Sala-Tillbergå route.

Tillbergå—Sala.

Table with 3 columns: Station, Biljettpris, and other details for Tillbergå-Sala route.

Nynäs Hafsbad, sommar- och vinterkurort, rekommenderas. Se annons omslagets sista sida.

40. Stockholm—Sundbyberg—Spånga—(Riddersvik)—Kungsängen.

Large table with multiple columns (Pi. 201 to Pi. 255) showing train schedules and prices for Stockholm-Sundbyberg-Spånga-Riddersvik-Kungsängen.

Kungsängen—(Riddersvik)—Spånga—Sundbyberg—Stockholm.

Large table with multiple columns (Pi. 202 to Pi. 256) showing train schedules and prices for Kungsängen-Riddersvik-Spånga-Sundbyberg-Stockholm.

41. Stockholm—Djursholm och Danderyd.

Table with 3 columns: Station, Biljettpris, and other details for Stockholm-Djursholm-Danderyd route.

Djursholm och Danderyd—Stockholm.

Large table with multiple columns (101 to 177) showing train schedules and prices for Djursholm-Danderyd-Stockholm.

43. Stockholm—Nynäs järnvägs tabell, se sid. 23.

44. Stockholm (Stadsgården)—Saltsjöbaden.

Table with 3 columns: Station, Biljettpris, and other details for Stockholm (Stadsgården)-Saltsjöbaden route.

Saltsjöbaden—Stockholm (Stadsgården).

Large table with multiple columns (A. 1 to A. 34) showing train schedules and prices for Saltsjöbaden-Stockholm (Stadsgården).

Paketgods, som betalas vid afsändandet, kan inlämnas omedelbart före resp. tågs afgång.

Biljetter skola ovilkorligen lösas å afgångsstation där biljettförsäljning är anordnad.

Årsbiljett linjen Stadsgården—Saltsjöbaden 100 kr., kombinerad med färja 115 kr.

Säsongbiljett linjen Stadsgården—Saltsjöbaden 45 kr.

Stadsgården—Jerla 25 kr.

20 st. 70-öres partibiljetter Stadsgården—Saltsjöbaden 10 kr.

20 st. 50-öres partibiljetter Stadsgården—Saltsjö-Dufnäs 8 kr.

Biljettkort till Saltsjöbaden om 30 klipp 12 kr.

Biljettkort till Storaängen om 20 klipp 5 kr.

Biljettkort till Jerla om 20 klipp 4 kr.

Månadsbiljett för skolbarn 10 kr.

Barn under 12 år betalar half afgift, under 3 år ingen afgift.

Afgift för hundar 25 öre.

Par- och returbiljett gäller endast afståmplingsdagen.

Godsexpeditionerna äro öppna, söckendagar kl. 7 i. m.—7 e. m.

Tågen som afgå kl. 8, 9 och 10 i. m. samt kl. 3, 4 och 6 e. m. i båda riktningarna medföra ej fraktgods till mellanstationer och anhalter.

Vid Stadsgården är tillfälle beredt att mot afgift få inlämnas res-effekter.

46. Stockholm—Värtan.

Table with 3 columns: Station, Biljettpris, and other details for Stockholm-Värtan route.

Värtan—Stockholm.

Table with 3 columns: Station, Biljettpris, and other details for Värtan-Stockholm route.

KÖP 1:a klass Specier och Konserver samt Ångrostadt Kaffe af endast naturela och höga kvaliteer hos Carl Dahlgren, Stockholm, Nybrogatan 40.

J. C. Larsén & C.o. Fabrik för Skepps- och Järnvägslyktor. Brännare, Kupor, Glas och Vekar m. m. Stockholm, Österlångg. 43.

BÅTMOTORER FERRO 2-takt. BUFFALO 4-takt. Båda erkänt förstklassiga märken i världsmarknaden. Begär katalog. Helmer Langborg. S Birger Jarlsgatan 8.

43.

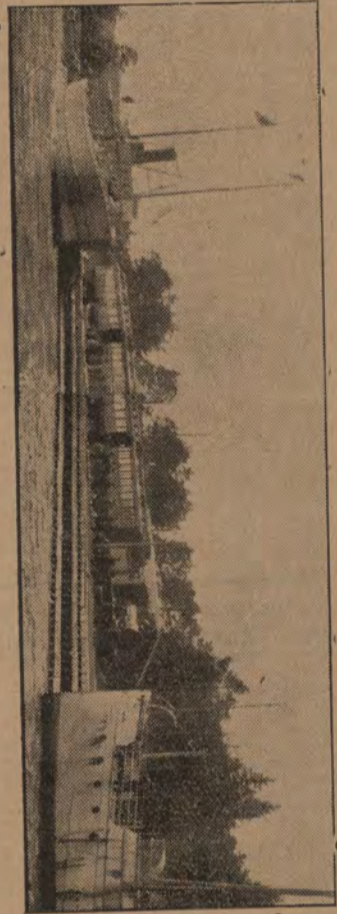
Snabbaste förbindelse

Stockholm—Visby.

Person- och godsstrafik mellan fastlandets och Gotlands järnvägsstationer med direkta biljetter, genomgående polettering af resgods och fri omlastning af gods i Nynäshamn.

Se vidare Ångfartygsaktiebolaget Gotlands turlista och annons i dagliga tidningarna.

STOCKHOLM—NYNÄS JÄRNVÄG



Regelbundna förbindelser

med

Windau och Riga

via

Nynäshamn.

Se vidare annons i dagliga tidningarna.

Stationer	Söndagar										Sön- och Helgdagar																								
	Fr. Stockholm Central	Fr. Stockholm Södra	Fr. Nynäshamn	Nynäs Hufvud	Kullista	Valsta	Osmo	Sorunda	Hemfosa	Tungelsta	Västehallinge	Jordbro	Fr. Stockholm Central	Fr. Stockholm Södra	Fr. Nynäshamn	Nynäs Hufvud	Kullista	Valsta	Osmo	Sorunda	Hemfosa	Tungelsta	Västehallinge	Jordbro											
Fr. Stockholm Central	6.45	8.15	12.05	3.25	4.00	5.35	6.25	8.25	10.25	11.25	12.25	Fr. Stockholm Central	6.45	8.15	12.05	3.25	4.00	5.35	6.25	8.25	10.25	11.25	12.25	Fr. Stockholm Central	6.45	8.15	12.05	3.25	4.00	5.35	6.25	8.25	10.25	11.25	12.25

72. Norrköping—Valdemarsvik.

Kilom.	Söndagar										Sön- och Helgdagar																										
	Fr. Stockholm 20a	Göteborg 21b	Lindköping 20b	Finspong 64	Fr. Norrköping Ö.	Brännestad	Kummelby 73	Tingstad	Korsbrinken	Till Söderköping	Fr. Söderköping	Skönberga	Skåresta	Ringarum	Strolängen	Yningen	Gusum	Birkekärr	Till Valdemarsvik	Fr. Valdemarsvik	Birkekärr	Gusum	Yningen	Strolängen	Ringarum	Skåresta	Skönberga	Till Söderköping	Fr. Söderköping	Korsbrinken	Tingstad	Kummelby 73	Brännestad	Till Norrköping Ö.			
1000	1000	802	1233	1233	1000	1000	802	1233	1233	723	1208	927	900	723	1208	927	900	723	1208	927	900	723	1208	927	900	723	1208	927	900	723	1208	927	900	723	1208	927	900

ARVID NORDQUIST'S Handelsaktiebolag, Stockholm.
 Konserver, Specerier etc. samt Säsongsvaror för middagar och fester.
 KATALOG sändes på begäran franco.



SVENSKA-LIF
 Ett af Skandinaviens största lifbolag. Lämnar de försäkrade all uppstående vinst.
 1910 års anskaffningsresultat utgjorde i
 Ansökta lifförsäkringar **19,335,637** kr.
 Beviljade **18,011,757** kr.
 Ansvarssumma vid 1910 års slut ca
123,400,000 kr.
 Fonder öfver 20 millioner kr.
 Meddelar i förening med lifförsäkring Invaliditets- och sjukförsäkring, hvarl äfven ingår sjukhjälp vid olycksfall.
 Särskild vinstgrupp för absolutister.
 Ombud antagas, där bolaget icke redan har sådana.

Direkta vagnar till och från Stockholms Centralstation i alla tåg med undantag af tåg Nr 74 Söckendagar samt tågen 74 och 99 Sön- och Helgdagar.

72. Norrköping—Valdemarsvik.

Kilom.	Söndagar										Sön- och Helgdagar																										
	Fr. Stockholm 20a	Göteborg 21b	Lindköping 20b	Finspong 64	Fr. Norrköping Ö.	Brännestad	Kummelby 73	Tingstad	Korsbrinken	Till Söderköping	Fr. Söderköping	Skönberga	Skåresta	Ringarum	Strolängen	Yningen	Gusum	Birkekärr	Till Valdemarsvik	Fr. Valdemarsvik	Birkekärr	Gusum	Yningen	Strolängen	Ringarum	Skåresta	Skönberga	Till Söderköping	Fr. Söderköping	Korsbrinken	Tingstad	Kummelby 73	Brännestad	Till Norrköping Ö.			
1000	1000	802	1233	1233	1000	1000	802	1233	1233	723	1208	927	900	723	1208	927	900	723	1208	927	900	723	1208	927	900	723	1208	927	900	723	1208	927	900	723	1208	927	900

72. Norrköping—Valdemarsvik.

Kilom.	Söndagar										Sön- och Helgdagar																										
	Fr. Stockholm 20a	Göteborg 21b	Lindköping 20b	Finspong 64	Fr. Norrköping Ö.	Brännestad	Kummelby 73	Tingstad	Korsbrinken	Till Söderköping	Fr. Söderköping	Skönberga	Skåresta	Ringarum	Strolängen	Yningen	Gusum	Birkekärr	Till Valdemarsvik	Fr. Valdemarsvik	Birkekärr	Gusum	Yningen	Strolängen	Ringarum	Skåresta	Skönberga	Till Söderköping	Fr. Söderköping	Korsbrinken	Tingstad	Kummelby 73	Brännestad	Till Norrköping Ö.			
1000	1000	802	1233	1233	1000	1000	802	1233	1233	723	1208	927	900	723	1208	927	900	723	1208	927	900	723	1208	927	900	723	1208	927	900	723	1208	927	900	723	1208	927	900

ARVID NORDQUIST'S Handelsaktiebolag, Stockholm.
 Konserver, Specerier etc. samt Säsongsvaror för middagar och fester.
 KATALOG sändes på begäran franco.

47. Oxelösund—Flen—Valskog—Kolbäck.

Table with columns for station names (e.g., Oxelösund, Flen, Valskog, Kolbäck) and ticket prices for different classes (I, II, III).

Table titled 'Biljettpreis enligt zontaxa' showing zone and distance based pricing for the Oxelösund line.

Table titled 'Kolbäck—Valskog—Flen—Oxelösund' showing return ticket prices and schedules for the Kolbäck line.

48. Mälarbadens hamn—Nyby bruk (Torshälla) Eskilstuna—Mariefred—Södertelje (Stockholm).

Table showing ticket prices for the Mälarbadens hamn line, including stations like Mälarbadens hamn, Nyby bruk, Eskilstuna, etc.

48 b. Stålboga—Skeboqvarn.

Table showing ticket prices for the Stålboga line, including stations like Stålboga, Skeboqvarn, etc.

48 b. Stålboga—Skeboqvarn.

Table showing ticket prices for the Stålboga line, including stations like Stålboga, Skeboqvarn, etc.

Text providing additional information about ticket validity and conditions for the Mälarbadens hamn line.

Text providing additional information about ticket validity and conditions for the Stålboga line.

Läggesta—Mariefred.

Table showing ticket prices for the Läggesta—Mariefred line.

Mariefred—Läggesta.

Table showing ticket prices for the Mariefred—Läggesta line.

Mälarbadens hamn—Eskilstuna.

Table showing ticket prices for the Mälarbadens hamn—Eskilstuna line.

Eskilstuna—Mälarbadens hamn.

Table showing ticket prices for the Eskilstuna—Mälarbadens hamn line.

Åkers styckebruk—Strängnäs.

Table showing ticket prices for the Åkers styckebruk—Strängnäs line.

Strängnäs—Åkers styckebruk.

Table showing ticket prices for the Strängnäs—Åkers styckebruk line.

Advertisement for 'TAPETER' (Tapestries) by EDBLAD & SANDBERG, featuring decorative scrollwork and text.

50. Stockholm—Roslagens järnvägar, spårvidd 0,891.

Stockholm—Roslagens järnvägar, spårvidd 0,891.

Biljettpris enligt Zontaxa B, sid. 6.

Direkta vagnar mellan Stockholms ö och Norrtälje i nr 4/81, 10/75, 72/5 och 86/11; mellan Uppsala och Norrtälje i alla tåg.

Table with columns for routes (Stockholm-Rimbo-Norrtälje) and train numbers (Fr. Stockholms ö, Fr. Näsby, etc.).

Table with columns for routes (Norrtälje-Rimbo-Stockholm) and train numbers (Fr. Norrtälje, Fr. Rimbo, etc.).

Stockholm—Rimbo—Häverörsund.

Table with columns for routes (Stockholm-Rimbo-Häverörsund) and train numbers (Fr. Stockholms ö, Fr. Uppsala, etc.).

Häverörsund—Rimbo—Stockholm.

Table with columns for routes (Häverörsund-Rimbo-Stockholm) and train numbers (Fr. Häverörsund, Fr. Rimbo, etc.).

Lokaltåg till och från Danderyd och Stocksund se tab. 41. Obs.! Tågen till och från Täby och Vallentuna äfvens. tåg. nis 1, 3, 8 o. 12 medföra endast III kl. vagnar.

Viggbyholm Skd. § Omläning i Täby till tåg N 35 för resande till Näsby, Ekebyholm, Danderyd och Stocksund.

Stockholm—Rimbo—Uppsala.

Table with columns for routes (Stockholm-Rimbo-Uppsala) and train numbers (Fr. Stockholms ö, Fr. Häverörsund, Fr. Rimbo, etc.).

Uppsala—Rimbo—Stockholm.

Table with columns for routes (Uppsala-Rimbo-Stockholm) and train numbers (Fr. Uppsala, Fr. Rimbo, etc.).

Hotel ANGLAIS Stureplan, Stockholm. Moderna Resandrum. Hemtelligaste Matsal och Café samt Festväning. Erkänt godt kök. A. Heilberg.

Stockholm—Näsby—Österskär.

Table with columns for routes (Stockholm-Näsby-Österskär) and train numbers (Fr. Stockholms ö, Fr. Häverörsund, Fr. Näsby, etc.).

Österskär—Näsby—Stockholm.

Table with columns for routes (Österskär-Näsby-Stockholm) and train numbers (Fr. Österskär, Fr. Näsby, etc.).

Djursholmsbanans tidtabell, se tab. 41, sid. 22.

Strandhotellet, Norrtälje.

Förstklassiga rum med elektrisk belysning. — 1sta och 2dra klass restaurant. — Godt bord. — Större och mindre uppehållsrum. — Härligt läge vid hamnen. Vördsamt Jötta Atterberg.

51. Ockelbo—Gäffe—Uppsala.

Table with columns for routes (Ockelbo-Gäffe-Uppsala) and train numbers (Fr. Sundsvall 1, Fr. Gäffe c., etc.).

Biljettpris enligt zontaxa B, sid. 6.

Älfkarleby vattenfall vid Älfkarleö station, U. G. J. 3 tim. bekväm resa fr. Sthlm. Stockholm-Dalarna, snabb och bekväm förbindelse via Gäffe; restaurangvagn Uppsala-Gäffe; direkta II o. III klassens vagnar Stockholm-Rättvik och tvärton.

Uppsala—Gäffe—Ockelbo.

Table with columns for routes (Uppsala-Gäffe-Ockelbo) and train numbers (Fr. Stockholm C. 1, Uppsala-Gäffe järnv., etc.).

Gäffe södra—Bomhus.

Table with columns for routes (Gäffe södra-Bomhus) and train numbers (Fr. Gäffe Södra, etc.).

Söderfors—Orrskog.

Table with columns for routes (Söderfors-Orrskog) and train numbers (Fr. Söderfors, etc.).

Örbyhus—Dannemora.

Table with columns for routes (Örbyhus-Dannemora) and train numbers (Fr. Örbyhus, etc.).

Uppsala—Gäffe—Ockelbo.

Table with columns for routes (Uppsala-Gäffe-Ockelbo) and train numbers (Fr. Gäffe s., etc.).

Gäffe södra—Bomhus.

Table with columns for routes (Gäffe södra-Bomhus) and train numbers (Fr. Gäffe Södra, etc.).

Söderfors—Orrskog.

Table with columns for routes (Söderfors-Orrskog) and train numbers (Fr. Orrskog, etc.).

Örbyhus—Dannemora.

Table with columns for routes (Örbyhus-Dannemora) and train numbers (Fr. Örbyhus, etc.).

Gäffe södra—Bomhus.

Table with columns for routes (Gäffe södra-Bomhus) and train numbers (Fr. Dannemora, etc.).

Söderfors—Orrskog.

Table with columns for routes (Söderfors-Orrskog) and train numbers (Fr. Orrskog, etc.).

Örbyhus—Dannemora.

Table with columns for routes (Örbyhus-Dannemora) and train numbers (Fr. Bomhus, etc.).

1) Direkta II och III klassens vagnar i tågen nr 2 och 3: Stockholm-Rättvik; i tågen nr 1, 2, 3 och 4: Stockholm-Gäffe.

2) Vid Mehele göres uppehåll: af tåg N 1 för resande till eller via Uppsala samt Tierps torgdagar äfven för resande till Tierp; af tåg N 4 för resande från eller via Uppsala.

Gäffe södra—Bomhus.

Table with columns for routes (Gäffe södra-Bomhus) and train numbers (Fr. Dannemora, etc.).

Söderfors—Orrskog.

Table with columns for routes (Söderfors-Orrskog) and train numbers (Fr. Orrskog, etc.).

Örbyhus—Dannemora.

Table with columns for routes (Örbyhus-Dannemora) and train numbers (Fr. Bomhus, etc.).

Örbyhus—Dannemora.

Table with columns for routes (Örbyhus-Dannemora) and train numbers (Fr. Bomhus, etc.).

Örbyhus—Dannemora.

Table with columns for routes (Örbyhus-Dannemora) and train numbers (Fr. Bomhus, etc.).

Örbyhus—Dannemora.

Table with columns for routes (Örbyhus-Dannemora) and train numbers (Fr. Bomhus, etc.).

Uppsala—Gäffe—Ockelbo.

Table with columns for routes (Uppsala-Gäffe-Ockelbo) and train numbers (Fr. Stockholm C. 1, Uppsala-Gäffe järnv., etc.).

Gäffe södra—Bomhus.

Table with columns for routes (Gäffe södra-Bomhus) and train numbers (Fr. Dannemora, etc.).

Söderfors—Orrskog.

Table with columns for routes (Söderfors-Orrskog) and train numbers (Fr. Orrskog, etc.).

Örbyhus—Dannemora.

Table with columns for routes (Örbyhus-Dannemora) and train numbers (Fr. Bomhus, etc.).

Örbyhus—Dannemora.

Table with columns for routes (Örbyhus-Dannemora) and train numbers (Fr. Bomhus, etc.).

Örbyhus—Dannemora.

Table with columns for routes (Örbyhus-Dannemora) and train numbers (Fr. Bomhus, etc.).

Örbyhus—Dannemora.

Table with columns for routes (Örbyhus-Dannemora) and train numbers (Fr. Bomhus, etc.).

61. Falun-Göteborg. (Biljettpris zontaxa B, sid. 6.) Göteborg-Falun. 62. Insjön-Borlänge-Krylbo.

Main table containing train schedules for routes 61, 62, and 63. It lists stations, departure times, and ticket prices for various train services.

Upplaga 28,000 ex. Lördagar 52,000 ex. GÖTEBORGS HANDELS- OCH SJÖFARTSTIDNING finnes hos tåguden och i kiosker vid de större stationerna.

Genomgående vagn Falun-Stockholm i tåg N 1 samt Insjön-Stockholm i tåg N 11 och L. Genomgående vagn Stockholm-Falun i tåg N 2 samt Stockholm-Insjön i tåg N 21 och L4.

Restaurangvagn med följande i tåg 1 i Insjön-Stockholm-Ludvika-Åmål. I tåg 2 Åmål-Ludvika-Stockholm. Dierika sotskränar 1 o. 2 klass gå i tåg 37; Kristiania-Köpenhamn o. Hamburg. I tåg 38; Hamburg o. Köpenhamn-Kristiania. Dierika vagnar 1 o. 2 klass gå i tåg 41; Kristiania-Malmö o. Köpenhamn. I tåg 42; Köpenhamn o. Malmö-Kristiania.

Vid tillfälligt på mycket respekt med tåg 2 kunna resande till Filipstad med detta tåg gå med säkerhet förvarat vagntransporter från Hagelösa förhållanden.

Biljettpris enligt zontaxa B sid. 6. Biljettpris för Södra Dalarnes järnväg taxa I (n) sid. 6. Sönd. o. helgd. tur o. retur 1/2 biljett. Biljettpris för Södra Dalarnes järnväg taxa II (n) sid. 6. Sönd. o. helgd. tur o. retur 1/2 biljett.

Genomgående vagn Stockholm-Falun i tåg N 2 samt Stockholm-Insjön i tåg N 21 och L4.

64. Örebro-Finspong-Norrköping. Table with columns for stations (Fr. Örebro 23, Svarta 26, Örebro-Pålsboda J., etc.) and fares for different classes (Pl. 1, 2, 3, 4, 5).

67. Tidaholm-Stenstorp. Table with columns for stations (Fr. Åsarp 68, Vartofta 68, Hjo-Stenstorps järnv., etc.) and fares for different classes (Pl. 1, 2, 3, 4, 5).

68. Tidaholm-Vartofta-Åsarp. Table with columns for stations (Fr. Tidaholm, Bultack, Madingsholm, etc.) and fares for different classes (Pl. 1, 2, 3, 4, 5).

Linien Norsholm-Skarblacka. Table with columns for stations (Fr. Skärblacka, Till Kåmstad, etc.) and fares for different classes (Pl. 1, 2, 3, 4, 5).

65. Norsholm-Västervik-Hultsfred. Table with columns for stations (Fr. Stockholm 20, Norrköping 20, etc.) and fares for different classes (Pl. 1, 2, 3, 4, 5).

69. Linköping-Kisa-Hultsfred. Table with columns for stations (Fr. Stockholm 20, Norrköping 20, etc.) and fares for different classes (Pl. 1, 2, 3, 4, 5).

65 b. Spängenäs-Vimmerby. Table with columns for stations (Fr. Västervik 65, Vimmerby-Spängenäs järnv., etc.) and fares for different classes (Pl. 1, 2, 3, 4, 5).

Vimmerby-Spängenäs. Table with columns for stations (Fr. Vimmerby, Vinkontorna, etc.) and fares for different classes (Pl. 1, 2, 3, 4, 5).

Hultsfred-Kisa-Linköping. Table with columns for stations (Fr. Kalmar 107, 98, Oskarshamn 98, etc.) and fares for different classes (Pl. 1, 2, 3, 4, 5).

66. Hjo-Stenstorp. Table with columns for stations (Fr. Hjo, Björkstorp, etc.) and fares for different classes (Pl. 1, 2, 3, 4, 5).

66 b. Stenstorp-Hjo. Table with columns for stations (Fr. Stockholm 21 a, Göteborg 21 b, etc.) and fares for different classes (Pl. 1, 2, 3, 4, 5).

69 b. Åtvidaberg-Bjärka. Table with columns for stations (Fr. Västervik 65, Norsholm 65, etc.) and fares for different classes (Pl. 1, 2, 3, 4, 5).

66. Hjo-Stenstorp. Table with columns for stations (Fr. Hjo, Björkstorp, etc.) and fares for different classes (Pl. 1, 2, 3, 4, 5).

66 b. Stenstorp-Hjo. Table with columns for stations (Fr. Stockholm 21 a, Göteborg 21 b, etc.) and fares for different classes (Pl. 1, 2, 3, 4, 5).

69 b. Åtvidaberg-Bjärka. Table with columns for stations (Fr. Västervik 65, Norsholm 65, etc.) and fares for different classes (Pl. 1, 2, 3, 4, 5).

Table 70: Ringstorp - Vadstena - Fogelsta - Linköping - Ödeshög. Includes routes like Ringstorp - Vadstena - Fogelsta - Linköping - Ödeshög and various station names and distances.

Table 74: Mariestad - Moholm, Forshem - Lidköping - Håkantorp. Includes routes like Mariestad - Moholm, Forshem - Lidköping - Håkantorp and station names.

Table 75: Tun - Lidköping. Includes routes like Tun - Lidköping and station names.

Table 71: Mjölby - Hästholmen. Includes routes like Mjölby - Hästholmen and station names.

Table 77: Va Göteborg - Skara - Mariestad - Gårdsjö, Tumleberg - Håkantorp (Lidköping). Includes routes like Va Göteborg - Skara - Mariestad - Gårdsjö, Tumleberg - Håkantorp (Lidköping).

Table 76: Lidköping - Tun. Includes routes like Lidköping - Tun and station names.

Table 72: Norrköping - Arkösund. Includes routes like Norrköping - Arkösund and station names.

Table 73: Norrköping - Arkösund. Includes routes like Norrköping - Arkösund and station names.

Table 74: Arkösund - Norrköping. Includes routes like Arkösund - Norrköping and station names.

Table 75: Ödeshög - Vadstena - Fogelsta - Linköping - Ringstorp. Includes routes like Ödeshög - Vadstena - Fogelsta - Linköping - Ringstorp.

Table 76: Lidköping - Tun. Includes routes like Lidköping - Tun and station names.

Table 77: Va Göteborg - Skara - Mariestad - Gårdsjö, Tumleberg - Håkantorp (Lidköping). Includes routes like Va Göteborg - Skara - Mariestad - Gårdsjö, Tumleberg - Håkantorp (Lidköping).

78. Lidköping-Skara-Stenstorp.

Table with columns for station names (Fr. Forshem 74, Lidköping, etc.), kilometers, and ticket prices for various routes and classes.

80. Göteborg-Borås-Alfvesta.

Table with columns for station names (Göteborg-Borås J., Borås N., etc.), kilometers, and ticket prices.

Alfvesta-Borås-Göteborg.

Table with columns for station names (Fr. Stockholm 20, Malmö, etc.), kilometers, and ticket prices.

78 b. Skara-Timmersdala.

Table with columns for station names (Fr. Sköfde 79, Skara-Timmersdala järnv., etc.), kilometers, and ticket prices.

82. Herrljunga-Borås-Varberg.

Table with columns for station names (Fr. Stockholm 21 a, Herrljunga, etc.), kilometers, and ticket prices.

Varberg-Borås-Herrljunga.

Table with columns for station names (Fr. Malmö 147, 148, Varberg, etc.), kilometers, and ticket prices.

79. Sköfde-Axvall.

Table with columns for station names (Fr. Stockholm 21 a, Sköfde, etc.), kilometers, and ticket prices.

83. Kolmården-Virå.

Table with columns for station names (Fr. Kolmården, Virå, etc.), kilometers, and ticket prices.

Virå-Kolmården.

Table with columns for station names (Fr. Virå, Kolmården, etc.), kilometers, and ticket prices.

79 b. Axvall-Sköfde.

Table with columns for station names (Fr. Göteborg 77, Axvall, etc.), kilometers, and ticket prices.

83 b. Kolmården-Virå.

Table with columns for station names (Fr. Kolmården, Virå, etc.), kilometers, and ticket prices.

Virå-Kolmården.

Table with columns for station names (Fr. Virå, Kolmården, etc.), kilometers, and ticket prices.

84. Uddevalla-Vänernsberg-Herrljunga. Table with columns for station names and ticket prices.

Herrljunga-Vänernsberg-Uddevalla. Table with columns for station names and ticket prices.

86. Uddevalla-Bängtsfors. Table with columns for station names and ticket prices.

87. Strömstad-Göteborg. Table with columns for station names and ticket prices.

Göteborg-Strömstad. Table with columns for station names and ticket prices.

87 a. Bohusbanan-Lysekil. Table with columns for station names and ticket prices.

89. Kornsjö-Mellerud. Table with columns for station names and ticket prices.

Mellerud-Kornsjö. Table with columns for station names and ticket prices.

Hôtel Royal, UDDEVALLA. Advertisement for a hotel with details on location and services.

91. Falkenberg-Limmared. Table with columns for station names and ticket prices.

Limmared-Falkenberg. Table with columns for station names and ticket prices.

92. Jönköpings Ö-Vireda. Table with columns for station names and ticket prices.

93. Falköping-Ranten-Landeryd. Table with columns for routes (Fr. Stockholm, Hjo, Lidköping, Skara, Jönköping, Göteborg, etc.) and fares.

Landeryd-Falköping-Ranten. Table with columns for routes (Fr. Hälshöj, Halmstad, Landeryd, Smål. Burseryd, etc.) and fares.

95. Nässjö-Halmstad. Table with columns for routes (Fr. Stockholm, Eksjö, Halmstad-Nässjö, etc.) and fares.

Halmstad-Nässjö. Table with columns for routes (Fr. Malmö, Köpenh., Halmstad-Nässjö, etc.) and fares.

94. Säfsjö-Hvetlanda-Mälilla. Table with columns for routes (Fr. Malmö, Stockholm, Jönköping, Hvetlanda-Säfsjö, etc.) and fares.

STADSHOTELLET ULRICEHAMN. Centralt beläget: vid St. torget. Innehavare: Karl E. Ekegrén. rekommenderas. Fullständiga rättigheter. Centraluppvärmning. Elektrisk belysning. Telefon i resanderummen. Förstklassiga lokaler. Uppackningsrum. GODT BORD. Ljus och trevliga rum från 1,50 till högre priser. I ULRICEHAMN.

96. Jönköpings Hamn-Vaggeryd. Table with columns for routes (Fr. Stockholm, Göteborg, Halmstad-Nässjö, etc.) and fares.

Vaggeryd-Jönköpings Hamn. Table with columns for routes (Fr. Stockholm, Nässjö, Halmstad, etc.) and fares.

Mälilla-Hvetlanda-Säfsjö. Table with columns for routes (Fr. Oskarshamn, Hvetlanda-Mälilla, etc.) and fares.

För resandet till STOCKHOLM Hotel Kronprinsens Annex, f. d. Skandia. 25 Drottninggatan 25. Rum från 2 kr. pr. skän. Nytt. Flöd. Billigt. Hemtjänst.

97. Smålands Anneberg-Ormaryd. Table with columns for routes (Fr. Smål. Anneberg, Bokdungen, Muntarp-Kärr, etc.) and fares.

Smålands Anneberg-Ormaryd. Table with columns for routes (Fr. Ormaryd, Bokdungen, Muntarp-Kärr, etc.) and fares.

99. Oskarshamn-Ruda. Table with columns for routes (Fr. Oskarshamn, Ruda-Oskarshamn, etc.) and fares.

98. Nässjö-Oskarshamn. Table with columns for routes (Fr. Stockholm, Göteborg, Malmö, Nässjö-Oskarshamn, etc.) and fares.

Oskarshamn-Nässjö. Table with columns for routes (Fr. Oskarshamn, Nässjö-Oskarshamn, etc.) and fares.

Oskarshamn-Nässjö. Table with columns for routes (Fr. Oskarshamn, Nässjö-Oskarshamn, etc.) and fares.

OBS.! Resande på Stockholm torde observera Dramatiska Teaterns Restaurants annons sid. 8.

100. Älmhult-Olofström-Sölvesborg. Biljettpris: lokaltrafik taxa E, sid. 6; I samtrafik nedanstående. Km. II III

Sölvesborg-Olofström-Älmhult. Biljettpris för Växiö-Alfvesta, Växiö-Tingsryd o. Växiö-Klafrestrom-Äshedajärnvägar. Km. II III

105. Växiö-Äsheda. Biljettpris för Växiö-Alfvesta, Växiö-Tingsryd o. Växiö-Klafrestrom-Äshedajärnvägar. Km. II III

101 o. 102. Karlskrona-Växiö-Alfvesta. Biljettpris för Växiö-Alfvesta järnväg: se tab. 105. Biljettpris för Karlskrona-Växiö järnväg: *

Alfvesta-Växiö-Karlskrona. Biljettpris för Växiö-Alfvesta järnväg: se tab. 105. Biljettpris för Karlskrona-Växiö järnväg: *

106. Mönsterås-Alsterbro. Biljettpris för Växiö-Alfvesta järnväg: se tab. 105. Biljettpris för Karlskrona-Växiö järnväg: *

103. Växiö-Ronneby. Biljettpris: lokaltrafik taxa E, sid. 6; I samtrafik nedanstående. Km. II III

Ronneby-Växiö. Biljettpris: lokaltrafik taxa E, sid. 6; I samtrafik nedanstående. Km. II III

107. Kalmar-Berga. Biljettpris: lokaltrafik taxa E, sid. 6; I samtrafik nedanstående. Km. II III

104. Norraryd-Kvarnamåla. Biljettpris: lokaltrafik taxa E, sid. 6; I samtrafik nedanstående. Km. II III

Kvarnamåla-Norroryd. Biljettpris: lokaltrafik taxa E, sid. 6; I samtrafik nedanstående. Km. II III

Berga-Kalmar. Biljettpris: lokaltrafik taxa E, sid. 6; I samtrafik nedanstående. Km. II III

Järnvägshotellet, Alfvestad (beläget invid järnvägsstationen). Förstklassiga rum från 1.50 till högre priser. Uppackningsalar. Elektriskt ljus. Vaktmästare möter vid alla tag. Rikstelefon 33.

108. Emmaboda—Kalmar.

113. Bergqvara—Torsås—Karlskrona.

Karlskrona—Torsås—Bergqvara.

Table 108: Emmaboda—Kalmar. Includes routes like I samtrafik utom med tab 109 tillämpas taxa B sid. 6, Biljettpris, and specific train numbers and times.

Table 113: Bergqvara—Torsås—Karlskrona. Includes routes like Östra Blekinge j. spår. 1,067, Biljettpris, and specific train numbers and times.

Table: Karlskrona—Torsås—Bergqvara. Includes routes like Fr. Alfvesta 103, Biljettpris, and specific train numbers and times.

Kalmar—Emmaboda.

114. 116. Karlshamn—Vislanda—Bolmen—Halmstad.

Halmstad—Bolmen—Vislanda—Karlshamn.

Table: Kalmar—Emmaboda. Includes routes like I samtrafik utom med tab. 109 tillämpas taxa B sid. 6, Biljettpris, and specific train numbers and times.

Table: Karlshamn—Vislanda—Bolmen—Halmstad. Includes routes like Fr. Kristianstad 119, Biljettpris, and specific train numbers and times.

Table: Halmstad—Bolmen—Vislanda—Karlshamn. Includes routes like Fr. Halmstad, Biljettpris, and specific train numbers and times.

109. Nybro—Säfsjöström.

Table 109: Nybro—Säfsjöström. Includes routes like I samtrafik med tab. 108 tillämpas taxa B sid. 6, Biljettpris, and specific train numbers and times.

Table: Karlshamn—Vislanda—Bolmen—Halmstad (continued). Includes routes like Fr. Karlshamn, Biljettpris, and specific train numbers and times.

Table: Halmstad—Bolmen—Vislanda—Karlshamn (continued). Includes routes like Fr. Bolmen, Biljettpris, and specific train numbers and times.

Säfsjöström—Nybro.

Table: Säfsjöström—Nybro. Includes routes like I samtrafik med tab. 108 tillämpas taxa B sid. 6, Biljettpris, and specific train numbers and times.

Table: Karlshamn—Vislanda—Bolmen—Halmstad (continued). Includes routes like Fr. Vislanda, Biljettpris, and specific train numbers and times.

Table: Halmstad—Bolmen—Vislanda—Karlshamn (continued). Includes routes like Fr. Vislanda, Biljettpris, and specific train numbers and times.

110. Målerås—Lessebo.

Lessebo—Målerås.

Table 110: Målerås—Lessebo. Includes routes like Fr. Nybro 109, Biljettpris, and specific train numbers and times.

Table: Karlshamn—Vislanda—Bolmen—Halmstad (continued). Includes routes like Fr. Bolmen, Biljettpris, and specific train numbers and times.

Table: Halmstad—Bolmen—Vislanda—Karlshamn (continued). Includes routes like Fr. Bolmen, Biljettpris, and specific train numbers and times.

112. Kalmar—Torsås.

Table 112: Kalmar—Torsås. Includes routes like Fr. Näsby 98, Biljettpris, and specific train numbers and times.

Table: Karlshamn—Vislanda—Bolmen—Halmstad (continued). Includes routes like Fr. Bolmen, Biljettpris, and specific train numbers and times.

Table: Halmstad—Bolmen—Vislanda—Karlshamn (continued). Includes routes like Fr. Bolmen, Biljettpris, and specific train numbers and times.

Torsås—Kalmar.

Table: Torsås—Kalmar. Includes routes like Kalmar—Torsås j. spår. 0,891, Biljettpris, and specific train numbers and times.

Table: Karlshamn—Vislanda—Bolmen—Halmstad (continued). Includes routes like Fr. Bolmen, Biljettpris, and specific train numbers and times.

Table: Halmstad—Bolmen—Vislanda—Karlshamn (continued). Includes routes like Fr. Bolmen, Biljettpris, and specific train numbers and times.

118. Ljungbyholm—Päryd.

Päryd—Ljungbyholm.

Table: Ljungbyholm—Päryd. Includes routes like Fr. Kalmar, Biljettpris, and specific train numbers and times.

Table: Päryd—Ljungbyholm. Includes routes like Fr. Päryd, Biljettpris, and specific train numbers and times.

119. Karlskrona - Kristianstad. Table with columns for routes (Fr. Emmaboda, Blekinge kustbanor, etc.), distances, and fares. Includes a 'Restaurationsvagnar' section.

Kristianstad - Karlskrona. Table with columns for routes (Fr. Stockholm C, Hälshingborg, etc.), distances, and fares. Includes a 'Restaurationsvagnar' section.

Sandbäck - Olofström. Table with columns for routes (Fr. Karlshamn, Blekinge kustbanor, etc.), distances, and fares.

Olofström - Sandbäck. Table with columns for routes (Fr. Olofström, etc.), distances, and fares.

Ronneby - Ronneby redd. Table with columns for routes (Fr. Ronneby, etc.), distances, and fares.

123. Kristianstad - Älmhult. Table with columns for routes (Fr. Kristianstad, etc.), distances, and fares.

Älmhult - Kristianstad. Table with columns for routes (Fr. Växjö, etc.), distances, and fares.

126. Hör - Hörby. Table with columns for routes (Fr. Malmö 20, Hör - Hörby Järnv., etc.), distances, and fares.

124. Kristianstad - Hesselholm. Table with columns for routes (Fr. Karlskrona, etc.), distances, and fares.

Hesselholm - Kristianstad. Table with columns for routes (Fr. Köpenhamn, etc.), distances, and fares.

Advertisement for Hotel Kronprinsens Annex, f. d. Skandia, 25 Drottninggatan 25. Includes contact information and rates.

125. Kristianstad - Åhus hamn. Table with columns for routes (Fr. Stockholm 20, etc.), distances, and fares.

Åhus hamn - Kristianstad. Table with columns for routes (Fr. Åhus hamn, etc.), distances, and fares.

Table with columns for routes (Fr. Malmö 20, etc.), distances, and fares.

127. Kristianstad (Långebro)—Eslöf.

Table with columns for route, time, and price. Includes routes like Fr. Kalmar via Torsås, Fr. Kristianstad, and various stations along the line.

Eslöf—Kristianstad (Långebro).

Table with columns for route, time, and price. Includes routes like Fr. Köpenhamn, Fr. Eslöf, and various stations along the line.

133. Ystad—Skifarp.

Table with columns for route, time, and price. Includes routes like Fr. Simrishamn 154, 132 and Fr. Ystad—Skifarps järnv., spår. 1,435.

Skifarp—Ystad.

Table with columns for route, time, and price. Includes routes like Fr. Trelleborg N. 158 and Fr. Skifarp.

128. Tollarp—Åhus.

Table with columns for route, time, and price. Includes routes like Fr. Malmö 20, 127 and Fr. Tollarp.

Åhus—Tollarp.

Table with columns for route, time, and price. Includes routes like Fr. Åhus, Fr. Ripa, and Fr. Hjärnestad.

129. Hästveda—Långebro (Kristianst.)—Brösarp.

Table with columns for route, time, and price. Includes routes like Fr. Stockholm 20, Fr. Hästveda, and Fr. Brösarp.

Brösarp—Långebro (Kristianst.)—Hästveda.

Table with columns for route, time, and price. Includes routes like Fr. Brösarp, Fr. Maglehem, and Fr. Hästveda.

Omnibus. Fr. Långebro till Kristianstad.

Table with columns for route, time, and price. Includes routes like Fr. Långebro till Kristianstad.

131. Ystad—Brösarp.

Table with columns for route, time, and price. Includes routes like Fr. Malmö V. 135, Fr. Ystad—Brösarps järnväg, and Fr. Ystad.

Brösarp—Ystad.

Table with columns for route, time, and price. Includes routes like Fr. Brösarp, Fr. St. Olof, and Fr. S:t Olof.

132. Ystad—Gärnsnäs—S:t Olof.

Table with columns for route, time, and price. Includes routes like Fr. Malmö V. 135, Fr. Ystad—Gärnsnäs—S:t Olofs järnv., and Fr. Ystad.

S:t Olof—Gärnsnäs—Ystad.

Table with columns for route, time, and price. Includes routes like Fr. Långebro (Kristianstad) 129, Fr. S:t Olof, and Fr. S:t Olof.

134. Ystad—Eslöf.

Table with columns for route, time, and price. Includes routes like Fr. Ystad—Eslöfs järnv., spår. 1,435, Fr. Ystad, and Fr. Sventorp.

Eslöf—Ystad.

Table with columns for route, time, and price. Includes routes like Fr. Stockholm C. 20 a, Fr. Landskrona 137, and Fr. Ystad—Eslöfs järnv., spår. 1,435.

135. Malmö—Ystad.

Table with columns for route, time, and price. Includes routes like Fr. Stockholm, Fr. Göteborg, Fr. Malmö—Ystads järnv., and Fr. Malmö V.

Ystad—Malmö.

Table with columns for route, time, and price. Includes routes like Fr. Ystad—Malmö järnv., spår. 1,435, Fr. Ystad, and Fr. S:t Olof.

*Ann. Tåg nr 9 och 10 gå alla dagar t. o. m. den 18 december 1910, därefter endast sökdagar.

Advertisement for Stockholm Hotel Kronprinsens Annex, f. d. Skandia, 25 Drottninggatan 25. Rum från 2 Kr. pr säng. Nytt. Fint. Billigt. Hemtrefligt.

136. Östratorp-Böringe.

Table with 3 columns: Km., Böringe-Östratorps j., spår. 1,435. Rows include Fr. Östratorp, Till Klagstorp, Till Trelleborg N. 158, Fr. Klagstorp, Jordberga, Hånsinge, Anderslöf, Ståfvesjö, Grönalunds Tivoli, Däffelstorp, Till Böringe, Till Ystad 135, Malmö V. 135.

Böringe-Östratorp.

Table with 3 columns: Km., Fr. Malmö V. 135, Ystad 135, Böringe-Östratorps j., spår. 1,435. Rows include Fr. Böringe, Däffelstorp, Grönalunds Tivoli, Ståfvesjö, Anderslöf, Hånsinge, Jordberga, Till Klagstorp, Fr. Trelleborg N. 158, Fr. Klagstorp, Åspö, Till Östratorp.

Advertisement for Hotel Kronprinsens Annex, f. d. Skandia. 25 Drottninggatan 25. Rum från 2 kr. pr säng. Nytt. Fint. Billigt. Hemtrefligt.

137. Hålsingborg och Landskrona-Eslöf.

Table with 3 columns: Km., Fr. Kristiania Ö., Göteborg B:s 148, Ängelholm 148, Högånds Ö. 150, Fr. Köpenh. Nordb., Österbro, Hålsingborg Angfa, Till Hålsingborg, Landskr. o. Hålsingb. j., spår. 1,435. Rows include Fr. Hålsingborg C., Ramlösa, Raus, Gantofta, Vallåkra, Tågarp, Till Billeberga, Fr. Billeberga, Asmundtorp, Till Landskrona, Fr. Landskrona, Asmundtorp, Till Billeberga, Fr. Billeberga, Tågarp, Vallåkra, Gantofta, Raus, Ramlösa, Till Hålsingborg C., Fr. Hålsingb. Angfa, Till Hålsingb., Köpenh. Nordb., Österbro, Till Högånds Ö. 150, Kristianstad 127, Karlskrona 127, 119, Stockholm 20.

Eslöf-Landskrona och Hålsingborg.

Table with 3 columns: Km., Fr. Stockholm 20, Karlskrona 119, 127, Kristianstad 127, Ystad 134, Landskr. o. Hålsingb. j., spår. 1,435. Rows include Fr. Eslöf, Trolleås, Marieholm, Till Teckomatorp, Till Ängelholm 147, Göteborg 148, Fr. Lund 145, 147, Malmö 148, Fr. Teckomatorp, Till Billeberga, Fr. Billeberga, Asmundtorp, Till Landskrona, Fr. Landskrona, Asmundtorp, Till Billeberga, Fr. Billeberga, Tågarp, Vallåkra, Gantofta, Raus, Ramlösa, Till Hålsingborg C., Fr. Hålsingb. Angfa, Till Hålsingb., Köpenh. Nordb., Österbro, Till Högånds Ö. 150, Ängelholm 148, Göteborg B:s 148, Kristiania Ö.

139. Veinge-Markaryd-Hessleholm.

Table with 3 columns: Km., Fr. Göteborg B:s 143, Halmstad 148, Laholm 148, Markaryd-Veinge j., spår. 1,435. Rows include Fr. Veinge, Skogsby, Knäred, Putsered, Majenfors, Råstorp, Till Markaryd, Till Ljungby 146, Fr. Ljungby 146, Fr. Markaryd, Emmaljunga, Vitsjö, Björnum, Mala, Vankifva, Till Hessleholm 143, Till Kristianstad 124, Malmö 20.

Hessleholm-Markaryd-Veinge.

Table with 3 columns: Km., Fr. Malmö 20, Kristianstad 124, Hessleholm-Markaryd j., spår. 1,435. Rows include Fr. Hessleholm, Vankifva, Mala, Björnum, Vitsjö, Emmaljunga, Till Markaryd, Till Ljungby 146, Fr. Ljungby 146, Fr. Markaryd, Råstorp, Majenfors, Putsered, Knäred, Skogaby, Till Veinge, Till Göteborg B:s 148, Halmstad 148, Laholm 148.

AKTIEBOLAGET NYA BLÅ HAND. Kemisk Tvätt, Färgeri - STOCKHOLM. Filialer öfverallt i Stockholm.

140. Klippan-Eslöf.

Table with 3 columns: Km., Fr. Hålsingborg C. 142, Hessleholm 142, Ängelholm S. J. 144, Östra Ljungby 144, Klippan-Eslöfs j., spår. 1,435. Rows include Fr. Klippan, Till Ljungbyhed, Fr. Ljungbyhed, Skärålid, Röstänga, Till Billeberga, Fr. Billeberga, Trolleholm, Stabbarps gr., Till Eslöf, Till Landskrona 137, Kristianstad 127, Hålsingborg C. 137, Ystad 134.

Eslöf-Klippan.

Table with 3 columns: Km., Fr. Ystad 134, Malmö 20, Kristianstad 127, Landskrona 137, Klippan-Eslöfs j., spår. 1,435. Rows include Fr. Eslöf, Stabbarps gr., Trolleholm, Till Billeberga, Fr. Billeberga, Röstänga, Skärålid, Till Ljungbyhed, Fr. Ljungbyhed, Till Klippan, Till Östra Ljungby 144, Ängelholm S. J. 144, Hessleholm 142, Hålsingborg C. 142.

141. Hålsingborg-Råa-Ramlösa järnv. tidtab.

142. Hålsingborg-Hessleholms järnv. tidtab. se sid. 38.

143. Landskrona-Käflinge-Sjöbo.

Table with 3 columns: Km., Landskrona-Käflinge järnv., spår. 1,435. Rows include Fr. Landskrona, Håljarp, Saxtorp, Annelöf, Dösjöbro, Dagstorp, Till Käflinge, Till Malmö 148, Lund 145, Staffanatorp 145, Svedala 145, Trälteborg N. 145, Fr. Göteborg B:s 148, Halmstad 148, Ängelholm 147, Hålsingborg C. 137, Landskrona-Käflinge-Sjöbo järnv., spår. 1,435. Rows include Fr. Käflinge, Rinnebeck, Krutmöllan, Lilla Harrie, Till Örtofta, Fr. Stockholm 20, Hessleholm 20, Eslöf 20, Malmö 20, Lund 20, Fr. Örtofta, Hviderup, Gårdstänga, Flyinge, Holmby, Gårdstänga, Hviderup, Till Örtofta, Till Ängelholm 147, Hålsingborg C. 137, Halmstad 148, Göteborg B:s 148, Landskrona-Käflinge järnv., spår. 1,435. Rows include Fr. Käflinge, Dagstorp, Dösjöbro, Annelöf, Saxtorp, Håljarp, Till Landskrona.

Sjöbo-Käflinge-Landskrona.

Table with 3 columns: Km., Fr. Simrishamn 154, Ystad 131, 154, Landskrona-Käflinge-Sjöbo järnv., spår. 1,435. Rows include Fr. Sjöbo, Öved, Tapperöd, Till Ramlösa, Till Lund S:a 153, Fr. Ramlösa, Hunneberga, Frosta-Hammarlunda, Holmby, Flyinge, Gårdstänga, Hviderup, Till Örtofta, Till Lund 20, Malmö 20, Eslöf 20, Hessleholm 20, Stockholm 20, Fr. Örtofta, Lilla Harrie, Krutmöllan, Rinnebeck, Till Käflinge, Till Ängelholm 147, Hålsingborg C. 137, Halmstad 148, Göteborg B:s 148, Fr. Trälteborg N. 145, Svedala 145, Staffanatorp 145, Lund 145, Malmö 148, Landskrona-Käflinge järnv., spår. 1,435. Rows include Fr. Käflinge, Dagstorp, Dösjöbro, Annelöf, Saxtorp, Håljarp, Till Landskrona.

Helsingborg-Råa-Ramlösa järnväg. Gällande den 1 september 1910-31 maj 1911. Elektriska motorvagnståg. Från Helsingborg: Afgår till Ramlösa kl. 7.30, 10.30, 11.30 f. m., 12.30, 3.30, 4.30, 5.30, 6.30, 9.30, 10.30 e. m. Från Råa: Afgår till Helsingborg kl. 7.30, 10.30, 11.30 f. m., 12.30, 3.30, 4.30, 5.30, 6.30, 9.30, 10.30 e. m. Från Ramlösa: Afgår till Helsingborg kl. 7.30, 10.30, 11.30 f. m., 12.30, 3.30, 4.30, 5.30, 6.30, 9.30, 10.30 e. m.

För resande till STOCKHOLM. Hôtel Kronprinsens Annex, f. d. Skandia. 25 DROTTNINGGATAN 25. Rum från 2 kr. pr säng. Nytt. Fint. Billigt. Hemtrefligt.

142. Hessleholm-Hälsingborg.

Table with multiple columns showing train routes, stations, and times for Hessleholm-Hälsingborg. Includes routes like Fr. Stockholm C. 20, Fr. Jönköping 24, 20, and Fr. Hälsingborg-Hessleholms järnv. spårv. 1,435.

Biilletpris per km. i Enkel resa 8 öre i I, 6 öre i II och 4 öre i III kl. I samstråk taxa D sid. 6. Sön- och helgd. gäller biljetten 1 1/2 gånger afgiften för enkel biljett fram och åter. Genomgående vagnar: Hälsingborg-Jönköpings h. i N 82/S1. Hälsingborg-Strömsnäs br. i N 84/S2.

Hälsingborg-Hessleholm.

Table with multiple columns showing train routes, stations, and times for Hälsingborg-Hessleholm. Includes routes like Fr. Berlin (Stett.) via Gjedser, Fr. Hamburg H. via Gjedser, and Fr. Hälsingborg-Hessleholms järnv. spårv. 1,435.

143. Landskrona-Käflinge-Sjöbo järnv. tidtab. se föregående sida.

144. Ängelholm-Klippan.

Table with multiple columns showing train routes, stations, and times for Ängelholm-Klippan. Includes routes like Fr. Halmstad 148, Fr. Malmö 148, and Fr. Ängelholm-Klippan järnv. spårv. 1,435.

146. Värnamo-Åstorp (Hälsingborg C.).

Table with multiple columns showing train routes, stations, and times for Värnamo-Åstorp. Includes routes like Fr. Stockholm 20, Fr. Näsjö 95, and Fr. Värnamo-Åstorp (Hälsingborg C.).

Billesholm-Bjuf.

Table with multiple columns showing train routes, stations, and times for Billesholm-Bjuf. Includes routes like Fr. Billesholm-Hälsingborg-Hessleholms järnv. spårv. 1,435.

Bjuf-Billesholm

Table with multiple columns showing train routes, stations, and times for Bjuf-Billesholm. Includes routes like Fr. Bjuf-Hälsingborg-Hessleholms järnv. spårv. 1,435.

H. C. KINDBERG GÖTEBORG. Uteslutande affischeringsrätt å enskilda järnvägar i Sverige med tillsammans 350 stationer. Rikst. 410 o. 3570. Göteborg.

OBS! Resande på Stockholm torde observera Dramatiska teaterns restaurants annons sid. 8.

145. Trälleborg-Lund-Käflinge.

Table with multiple columns showing train routes, stations, and times for Trälleborg-Lund-Käflinge. Includes routes like Fr. Trälleborg N., Fr. Flerstadslof., and Fr. Svedala.

(Hälsingborg C.)-Åstorp-Värnamo.

Table with multiple columns showing train routes, stations, and times for (Hälsingborg C.)-Åstorp-Värnamo. Includes routes like Fr. Berlin (Stett.) v. Gjedser, Fr. Hamburg H. via Gjedser, and Fr. Värnamo-Åstorp (Hälsingborg C.).

147. Ängelholm—Hälsingborg.

Table with columns for station names (Fr. Göteborg, Varberg, Halmstad, Klippan, etc.), kilometers, and departure/arrival times.

Biljettpris enligt zontaxa se tab. A sid. 6.

Hälsingborg—Ängelholm.

Table with columns for station names (Fr. Hamburg, Kiel, Berlin, etc.), kilometers, and departure/arrival times.

148. Göteborg—Malmö—Trällebog (Sassnitz).

Large table with multiple columns for station names (Fr. Stockholm, Göteborg, Årstad, etc.), kilometers, and departure/arrival times.

Biljettpris enligt zontaxa, se tab. A sid. 6.

(Sassnitz) Trällebog—Malmö—Göteborg.

Large table with multiple columns for station names (Fr. Hamburg, Kiel, Berlin, etc.), kilometers, and departure/arrival times.

Direkta tag: Göteborg—Hälsingborg i N 384, Hälsingborg—Malmö i N 377, 378, 379 o. 380. Ängelholm—Landskrona i N 809 o. 810. Direkta vagnar: Göteborg—Malmö i N 383/375, 376/384. Direkta vagnar: Hälsingborg—Kristiania—Hälsingborg i N 37, 38, 41, 42, Göteborg—Köpenhamn—Göteborg i N 383 och 384, Hälsingborg—Mölle i N 394/402, 794/390 Mölle—Hälsingborg i N 397/383, 401/791, 815/381. Hälsingborg—Höganäs 382/820 och 384/376. Höganäs—Hälsingborg 813/391. OBS! Söfvarnar i o. II kl.: Göteborg—Malmö i N 37 (tillrädd lämnas i Göteborg intill kl. 1120 — Malmö—Göteborg i N 38 (resande få kvarstanna i vagnen till kl. 830) — Kristiania—Köpenhamn—Kristiania i N 37 o. 38, — Kristiania—Malmö i N 37 — Malmö—Kristiania i N 38.

149. Barsebäckshamn—Käflinge.

Table with columns for station names (Fr. Barsebäckshamn, Sjööbadet, Barsebäckby, Löddeköpinge, Västanhög, Höjmsölla, Tunjan, Käflinge) and fare amounts.

Käflinge—Barsebäckshamn.

Table with columns for station names (Fr. Käflinge, Tunjan, Höjmsölla, Västanhög, Löddeköpinge, Barsebäckby, Sjööbadet, Till Barsebäckshamn) and fare amounts.

150 1/2. Mölle—Höganäs N.

Table with columns for station names (Fr. Mölle, Krapperup, Nyhamnsläge, Strandbaden, Till Höganäs N.) and fare amounts.

150. Åstorp—Höganäs.

Table with columns for station names (Fr. Malmö 147, Landskrona 151, 147, Håsselholm 142, Statens järnv. spår. 1,435, Fr. Åstorp, Ormatorp, Hasslarp, Till Kattarp, Till Hålsingborg F. 148, Fr. Göteborg B:s 148, Hålsingborg F. 148, Fr. Kattarp, Vestrabry, Stureholm, Mjöhult, Ingelstråde, Till Höganäs öfre, Höganäs nedre, Till Mölle 150 1/2) and fare amounts.

Höganäs—Åstorp.

Table with columns for station names (Fr. Mölle 150 1/2, Statens järnv. spår. 1,435, Fr. Höganäs nedre, Höganäs öfre, Ingelstråde, Mjöhult, Stureholm, Vestrabry, Till Hålsingborg F. 148, Göteborg B:s 148, Fr. Hålsingborg F. 148, Fr. Kattarp, Hasslarp, Ormatorp, Till Åstorp, Till Håsselholm 142, Landskrona 147, 151, Malmö 147) and fare amounts.

151. Landskrona—Billesholms Gr.

Table with columns for station names (Fr. Köpenhamn, hamn, Statens järnv. spår. 1,435, Fr. Landskrona, Säby, Vadensjö, Ottarp, Kingelstad, Ekoby, Till Billesholms Gr., Till Angelholm 147, Göteborg B:s 147, 148) and fare amounts.

Billesholms Gr.—Landskrona.

Table with columns for station names (Fr. Göteborg B:s 148, 147, Angelholm 147, Statens järnv. spår. 1,435, Fr. Billesholms Gr., Ekeby, Kingelstad, Ottarp, Vadensjö, Säby, Till Landskrona, Till Köpenhamn, hamn) and fare amounts.

152. Lund—Bjerred.

Table with columns for station names (Fr. Lunds Vestra, Nybble, Gammelmark, Pjelle, Leråkra, Kanik, Till Bjerred) and fare amounts.

Bjerred—Lund.

Table with columns for station names (Fr. Bjerred, Kanik, Leråkra, Pjelle, Gammelmark, Nybble, Till Lunds Vestra) and fare amounts.

153. Harlösa—Lunds södra.

Table with columns for station names (Fr. Harlösa, Refvingehed, Refvingeby, Skatteberga, Södra Sandby, Fågelsång, Hardeberga, Arendala, Lunds östra, Till Lunds södra, Till Högevall) and fare amounts.

Lunds södra—Harlösa.

Table with columns for station names (Fr. Högevall, Lunds södra, Lunds östra, Arendala, Hardeberga, Fågelsång, Södra Sandby, Skatteberga, Refvingeby, Refvingehed, Till Harlösa) and fare amounts.

154. Malmö—Simrishamn.

Table with columns for station names (Fr. Köpenhamn ångfärja, Malmö—Simrishamn J., Fr. Malmö S. J., Till Östervärn, Östervärn, Sege, Nordanå, Djurslöf, Till Staffanstorps, Fr. Lund 145, Fr. Staffanstorps, Kyrkheddinge, Dalby, Björnstorps, Veberöf, Klostersågen, Till Sjöbo, Fr. Landskrona 143, Fr. Sjöbo, Söfdeborg, Eriksdal, Högestad, Till Tomellilla, Till Ystad 131, Fr. Tomellilla, Lunnarp, Smedstorps, Till Gärsnäs, Fr. Ystad 132, St Olof 132, Fr. Gärsnäs, Tomarp, Järrestad, Till Simrishamn) and fare amounts.

Simrishamn—Malmö.

Table with columns for station names (Malmö—Simrishamn J., Fr. Simrishamn, Järrestad, Tomarp, Till Gärsnäs, Ystad 132, Fr. Gärsnäs, Smedstorps, Lunnarp, Till Tomellilla, Till Ystad, Fr. Tomellilla, Högestad, Eriksdal, Söfdeborg, Till Sjöbo, Till Landskrona 143, Fr. Sjöbo, Klostersågen, Veberöf, Björnstorps, Dalby, Kyrkheddinge, Till Lund 145, Fr. Staffanstorps, Djurslöf, Nordanå, Sege, Till Östervärn, Fr. Östervärn, Till Malmö S. J., Till Köpenhamn ångfärja) and fare amounts.

155. Malmö—Trälleborg.

Table with columns for station names (Fr. Stockholm, C. 20, Kristiania 148, 147, Göteborg, B. J. 148, 147, Köpenhamn Ö. Frjh., Statens järnvägar, spårvidd 1,435, Fr. Malmö, Östervärn, Försjöby, Lockarp, Arrie, Jordholmen, Östra Grefvie, Slägarp, Skytts-Vemmerlöf, Till Trälleborg N., Trälleborg F., Fr. Trälleborg F., Till Sassnitz H., Berlin, Stett., Rostock, Lübeck, Hamburg, H.) and fare amounts.

Trälleborg—Malmö.

Table with columns for station names (Fr. Hamburg, H., Lübeck, Rostock, Berlin, Stett., Sassnitz H., Till Trälleborg Färjeh., Statens järnvägar, spårvidd 1,435, Till Trälleborg F., Fr. Trälleborg F., Skytts-Vemmerlöf, Slägarp, Östra Grefvie, Jordholmen, Arrie, Lockarp, Fössiaby, Östervärn, Till Malmö, Till Köpenhamn Ö. Frjh., Göteborg, B. J. 147, 148, Kristiania 147, 148, Stockholm, C. 20 b.) and fare amounts.

Trälleborg—Sassnitz. Sassnitz—Trälleborg.

Table with columns for station names (Fr. Stockholm, C., Kristiania, Göteborg, B. J., Köpenhamn Ö. Frjh., Fr. Trälleborg Färjeh., Till Sassnitz H., Till Berlin, Rostock, Lübeck, Hamburg) and fare amounts.

Sång- & Praktfåglar! Burar och alla tillbehör samt prima rensadt fågel frö. Illustr. priskurant mot porto. Axel Cohn Fågel-, Bur- & Fröhandel. Lilla Vattugatan 23. Stockholm. Två minuter från Centralstationen.

FRÖLÉENS BOKSKATT är det mest angenäma och underhållande sällskap på resor, utflykter m. m. Endast 50 öre. Se annonsen sidan 8.

För resande till STOCKHOLM. Hôtel Kronprinsens Annex, f. d. Skandia. 25 Drottninggatan 25. Rum från 2 kr. pr säng. Nytt. Fint. Billigt. Hemtrefligt.

För resande till STOCKHOLM. Hôtel Kronprinsens Annex, f. d. Skandia. 25 Drottninggatan 25. Rum från 2 kr. pr säng. Nytt. Fint. Billigt. Hemtrefligt.

För resande till STOCKHOLM. Hôtel Kronprinsens Annex, f. d. Skandia. 25 Drottninggatan 25. Rum från 2 kr. pr säng. Nytt. Fint. Billigt. Hemtrefligt.

OBS! Direkta vagnar mellan Stockholm och Berlin framförs sålunda: i tågen 1, 2, 7 och 8 direkta I, II och III klass sittvagnar samt I och II klass vagnar, hvilka gå som sofvagnar i tåg 1 mellan Stockholm och Malmö, i tåg 2 mellan Malmö och Stockholm, i tåg 7 mellan Malmö och Berlin samt i tåg 8 mellan Berlin och Malmö. Direkt 1 och 2 klass sitt- och sofvagnar framgår å linjen Kristiania—Hamburg i tågen 37/1 och 2/38 samt å linjen Göteborg—Hamburg i tågen 41/7 och 8/42. Resande till Berlin från station å linjen Stockholm—Malmö och till Hamburg från station å linjen Kristiania—resp. Göteborg Malmö och omvänt behöfva alltså icke byta vagn. Resande till Berlin från station å linjen Kristiania—resp. Göteborg—Malmö samt till Hamburg från station å linjen Stockholm—Malmö och omvänt behöfva göra endast ett vagnbyte, antingen å Malmö eller under färden Malmö—Stralsund—resp. Sassnitz—Malmö. Afgiftsfritt biträde å järnvägspersonalen med öfverflyttning af handresgods kan erhållas.

157. Malmö-Limhamn.

Table with columns: Km., Biljettpris, Malmö-Limhamns järnv., spår. 1,435. Rows include stations like Fr. Malmö, Ribersborg, Sånckulla, Bellevue, Till Limhamn.

Limhamn-Malmö.

Table with columns: Km., Biljettpris, Malmö-Limhamns järnv., spår. 1,435. Rows include stations like Fr. Limhamn, Bellevue, Sånckulla, Ribersborg, Till Malmö.

158. Malmö-Trelleborg-Rydsgård.

Table with columns: Km., Biljettpris, Malmö-Trelleborgs järnv., spår. 1,435. Rows include stations like Fr. Köpenhamn ångfärja, Fr. Malmö V., Till Södervärn, Till Klagshamn 159, Fr. Tygelsjö, Till Hvellinge, Fr. Hvellinge, Till Falsterbo.

Rydsgård-Trelleborg-Malmö.

Table with columns: Km., Biljettpris, Rydsgård-Trelleborgs järnv., spår. 1,435. Rows include stations like Fr. Ystad 135, Fr. Rydsgård, Till Skifarp, Fr. Ystad 133, Fr. Skifarp, Till Trelleborg nedre, Fr. Trelleborg öfre, Till Hvellinge.

Innan tåget går bör hvar och en köpa Fröléens Bokskatt i kiosken för endast 50 öre. Se annonsen a sid. 8.

159. Tygelsjö-Klagshamn.

Table with columns: Km., Biljettpris, Tygelsjö-Klagshamn järnv., spår. 1,435. Rows include stations like Fr. Malmö V. 158, Fr. Tygelsjö, Till Klagshamn.

Klagshamn-Tygelsjö.

Table with columns: Km., Biljettpris, Klagshamn-Tygelsjö järnv., spår. 1,435. Rows include stations like Fr. Klagshamn, Till Tygelsjö, Till Trelleborg Ö. 158.

160. Malmö-Genarp.

Table with columns: Km., Biljettpris, Malmö-Genarps järnv., spår. 1,435. Rows include stations like Fr. Malmö S. J., Östervärn, Höhö, Qvarnby, Bjereshög, Bara, Bokskogen Ö., Till Klagerup, Fr. Lund 145, Fr. Klagerup, Kongsmarken, Toppeladugård, Till Genarp.

Genarp-Malmö.

Table with columns: Km., Biljettpris, Genarp-Malmö järnv., spår. 1,435. Rows include stations like Fr. Genarp, Toppeladugård, Kongsmarken, Till Klagerup, Fr. Klagerup, Bokskogen n., Bara, Bjereshög, Qvarnby, Höhö, Östervärn, Till Malmö S. J.

Advertisement for Stockholm Bogserings Aktieförlag, Hotel Kronprinsens Annex, f. d. Skandia, 25 Drottninggatan 25.

Gotlands järnvägar i samtrafik med fastlandets järnvägar öfver Nynäshamn.

161. Tingstäde-Burgsvik.

Table with columns: Km., Biljettpris, Gotlands järnv., spår. 0,891. Rows include stations like Fr. Tingstäde, Martebo, Vestkände, Håstads, Österport, Till Visby, Fr. Visby, Stora Vede, Sylfaste, Barlingbo, Karby, Roma 163, Viklau, Bjerger, Butle, Etelhem, Stånga, Tjengdarfve, Hemse 164, Alfa, Halfhem, Gröttingbo, Fidenäs, Västergård, Till Burgsvik.

Burgsvik-Tingstäde.

Table with columns: Km., Biljettpris, Gotlands järnv., spår. 0,891. Rows include stations like Fr. Burgsvik, Västergård, Fidenäs, Gröttingbo, Halfhem, Alfa, Hemse 164, Tjengdarfve, Stånga, Etelhem, Butle, Bjerger, Viklau, Roma 163, Karby, Barlingbo, Sylfaste, Stora Vede, Till Visby, Fr. Visby, Österport, Håstads, Vestkände, Martebo, Till Tingstäde.

162. Klintehamn-Roma.

Table with columns: Km., Biljettpris, Klintehamn-Roma järnv., spår. 0,891. Rows include stations like Fr. Klintehamn, Varbos, Sanda, Tjuls, Skogs, Bänder, Hogrän, Isums, Stensta, Till Roma 161, Till Visby 161.

Roma-Klintehamn.

Table with columns: Km., Biljettpris, Klintehamn-Roma järnv., spår. 0,891. Rows include stations like Fr. Visby 161, Fr. Roma 161, Stensta, Isums, Hogrän, Bänder, Skogs, Tjuls, Sanda, Varbos, Till Klintehamn.

163. Slite-Roma.

Table with columns: Km., Biljettpris, Slite-Roma järnv., spår. 0,891. Rows include stations like Fr. Slite, Boge, Gane, Bäl, Larsarive, Källunge, Simunde, Dune, Hesselby (Dalhem), Tale, Till Roma 161, 162, Till Visby.

Roma-Slite.

Table with columns: Km., Biljettpris, Slite-Roma järnv., spår. 0,891. Rows include stations like Fr. Visby, Fr. Roma 161, 162, Tule, Hesselby (Dalhem), Dune, Larsarive, Källunge, Simunde, Hesselby (Dalhem), Gane, Boge, Till Slite.

164. Hemse-Ronehamn.

Table with columns: Km., Biljettpris, Burgsvik-Ronehamns järnv., spår. 0,891. Rows include stations like Fr. Burgsvik, Visby, Ronehamn-Hemse järnv., spår. 0,891, Fr. Hemse 161, Autsarive, Mattsarive, Till Ronehamn.

Ronehamn-Hemse.

Table with columns: Km., Biljettpris, Ronehamn-Hemse järnv., spår. 0,891. Rows include stations like Fr. Ronehamn, Mattsarive, Autsarive, Till Hemse 161, Till Visby, Burgsvik.

STOCKHOLMS TRANSPORT- OCH BOGSEERINGS AKTIEFÖRLAG. Kontor: Stadsgården 14 & 16.

Hotell och Pensionat Birger Jarl

1:a klass

Birger Jarlsgatan 19, 1 tr. (vid Stureplan)

Komfortabla rum. Moderata priser.
Rikstel. 72 27. Allm. Tel. 195 67.

F. O. Klingström

Lübeck och Hamburg.
Spedition och Ångbåtsexpedition

Se annonsen å 1:a sidan.

LÜDERS & STANGE

Lübeck och Hamburg
Spedition och Ångbåtsexpedition
till Sverige. Se annonsen å 1:a sidan.

J. G. NÖLTINGK & CORDES

etabl. 1830

Hamburg—Lübeck—Stettin

Spedition-, Kommissions- & Agenturaffär.
Promt och billig spedition!
Billigaste fraktsatser till och från utlandet!

204. Malmö—Grimsby

och vice versa direkt.
Snabbgående ångfartygen **EXPRES** och **ARGO** för passagerare och gods.
Från Malmö hvarje Torsdags e. m.
Från Grimsby hvarje Tisdags afton.
För uppsamling af gods afgå ångarna hvarje Tisdag från Malmö till Halmstad hvarifrån de återvända påföljande dag med återkomst till Malmö Torsdags morgon.
Genomgående frakttaxor till och från de flesta europeiska och transatlantiska platser. Direkta konnossementer. Malmö i Nov. 1910.
Kommissionärer:
i Halmstad: Joh. A. Anderson, i Grimsby: hrr Thos. Wilson, Sons & Co., Ltd.
OBS! Smöret afkyles i ångarna af s. k. refrigerators, torra kylmaskiner. Alla slags speditioner utföras.

206. Ångbåtsförbindelse till Köpenhamn från Malmö, Landskrona och Helsingborg se sid. 13.

210. Stettin—Stockholm—Norrköping.

för passagerare bekvämt inredda ångaren **ALEXANDRA**, kapt. J. Grünner, afgår från Stettin Lördagen den 7 Jan. Stockholm Onsdagen den 11 Jan. Norrköping Lördagen den 14 Jan.
Närmare meddela:
i Stettin Herr Rud. Christ. Gröbel,
i Stockholm **A.-B. OLSON & WRIGHT**, Rikstel. 11 09. Skeppsbron 18.

211. Union-Linien.

Stockholm—Visby—Stettin

och vice versa.
Ång. **CAROLUS**, kapt. Törnsten, afgår från Stettin Lördagen 11 Mars, medtagande passagerare och fraktdogs.
Ång. **CAROLUS**, kapt. Törnsten, afgår från Stockholm Lördagen den 18 Mars, medtagande passagerare och fraktdogs.
Närmare meddela:
i Stettin Herr Gustaf Metzler,
i Stockholm **Nordström & Thulin**, Skeppsbron 34.

260. Sveabolagets Ångbåtslinier.

Stockholm—Lybeck

via Kalmar
Ångarne **SVEA**, kapt. A. E. Wulferona, och **URANIA**, kapt. A. Landegren, afgå till Lübeck:
SVEA, Lördagen den 11 Mars.
URANIA, Lördagen den 11 Mars.

Stockholm—Köln

anlöpande Rotterdam, Duisburg, Uerdingen och Düsseldorf.
Ång. **EMBLA**, kapt. Melinder, afgår omkr. den 15 Mars.

Köln—Stockholm

via Düsseldorf, Uerdingen, Duisburg och Rotterdam.
Ång. **ASK**, kapt. Hammarström, afgår omkring den 10 Mars.

Stockholm—Rotterdam—Amsterdam.

Ång. **EMBLA**, kapt. Melinder, afgår omkr. den 15 Mars.

Rotterdam—Stockholm.

Ång. **ASK**, kapt. Hammarström, afgår omkr. den 16 Mars.

Amsterdam—Stockholm.

Ång. **LUDVIG PEYRON**, kapt. Näsholm, afgår omkr. den 7 Mars.

Stockholm—Antwerpen

och åter i förening med **Trelleborgs Ångf. Nya Aktiebolag.**
Från Antwerpen:
Ång. **GUNNAR**, kapt. J. Mattson, afgår omkr. den 18 Mars.

Stockholm—Rotterdam—Amsterdam.

Ång. **EMBLA**, kapt. Melinder, afgår omkr. den 15 Mars.

Rotterdam—Stockholm.

Ång. **ASK**, kapt. Hammarström, afgår omkr. den 16 Mars.

Amsterdam—Stockholm.

Ång. **LUDVIG PEYRON**, kapt. Näsholm, afgår omkr. den 7 Mars.

Stockholm—Antwerpen

och åter i förening med **Trelleborgs Ångf. Nya Aktiebolag.**
Från Antwerpen:
Ång. **GUNNAR**, kapt. J. Mattson, afgår omkr. den 18 Mars.

Stockholm—Köln

anlöpande Rotterdam, Duisburg, Uerdingen och Düsseldorf.
Ång. **EMBLA**, kapt. Melinder, afgår omkr. den 15 Mars.

Köln—Stockholm

via Düsseldorf, Uerdingen, Duisburg och Rotterdam.
Ång. **ASK**, kapt. Hammarström, afgår omkring den 10 Mars.

Stockholm—Rotterdam—Amsterdam.

Ång. **EMBLA**, kapt. Melinder, afgår omkr. den 15 Mars.

Rotterdam—Stockholm.

Ång. **ASK**, kapt. Hammarström, afgår omkr. den 16 Mars.

Amsterdam—Stockholm.

Ång. **LUDVIG PEYRON**, kapt. Näsholm, afgår omkr. den 7 Mars.

Stockholm—Antwerpen

och åter i förening med **Trelleborgs Ångf. Nya Aktiebolag.**
Från Antwerpen:
Ång. **GUNNAR**, kapt. J. Mattson, afgår omkr. den 18 Mars.

Stockholm—Köln

anlöpande Rotterdam, Duisburg, Uerdingen och Düsseldorf.
Ång. **EMBLA**, kapt. Melinder, afgår omkr. den 15 Mars.

Köln—Stockholm

via Düsseldorf, Uerdingen, Duisburg och Rotterdam.
Ång. **ASK**, kapt. Hammarström, afgår omkring den 10 Mars.

Stockholm—Rotterdam—Amsterdam.

Ång. **EMBLA**, kapt. Melinder, afgår omkr. den 15 Mars.

Rotterdam—Stockholm.

Ång. **ASK**, kapt. Hammarström, afgår omkr. den 16 Mars.

Amsterdam—Stockholm.

Ång. **LUDVIG PEYRON**, kapt. Näsholm, afgår omkr. den 7 Mars.

Stockholm—Antwerpen

och åter i förening med **Trelleborgs Ångf. Nya Aktiebolag.**
Från Antwerpen:
Ång. **GUNNAR**, kapt. J. Mattson, afgår omkr. den 18 Mars.

Stockholm—Köln

anlöpande Rotterdam, Duisburg, Uerdingen och Düsseldorf.
Ång. **EMBLA**, kapt. Melinder, afgår omkr. den 15 Mars.

Köln—Stockholm

via Düsseldorf, Uerdingen, Duisburg och Rotterdam.
Ång. **ASK**, kapt. Hammarström, afgår omkring den 10 Mars.

Stockholm—Rotterdam—Amsterdam.

Ång. **EMBLA**, kapt. Melinder, afgår omkr. den 15 Mars.

Rotterdam—Stockholm.

Ång. **ASK**, kapt. Hammarström, afgår omkr. den 16 Mars.

Amsterdam—Stockholm.

Ång. **LUDVIG PEYRON**, kapt. Näsholm, afgår omkr. den 7 Mars.

Stockholm—Antwerpen

och åter i förening med **Trelleborgs Ångf. Nya Aktiebolag.**
Från Antwerpen:
Ång. **GUNNAR**, kapt. J. Mattson, afgår omkr. den 18 Mars.

Stockholm—Köln

anlöpande Rotterdam, Duisburg, Uerdingen och Düsseldorf.
Ång. **EMBLA**, kapt. Melinder, afgår omkr. den 15 Mars.

Köln—Stockholm

via Düsseldorf, Uerdingen, Duisburg och Rotterdam.
Ång. **ASK**, kapt. Hammarström, afgår omkring den 10 Mars.

Stockholm—Rotterdam—Amsterdam.

Ång. **EMBLA**, kapt. Melinder, afgår omkr. den 15 Mars.

Rotterdam—Stockholm.

Ång. **ASK**, kapt. Hammarström, afgår omkr. den 16 Mars.

Amsterdam—Stockholm.

Ång. **LUDVIG PEYRON**, kapt. Näsholm, afgår omkr. den 7 Mars.

Stockholm—Antwerpen

och åter i förening med **Trelleborgs Ångf. Nya Aktiebolag.**
Från Antwerpen:
Ång. **GUNNAR**, kapt. J. Mattson, afgår omkr. den 18 Mars.

Stockholm—Köln

anlöpande Rotterdam, Duisburg, Uerdingen och Düsseldorf.
Ång. **EMBLA**, kapt. Melinder, afgår omkr. den 15 Mars.

Köln—Stockholm

via Düsseldorf, Uerdingen, Duisburg och Rotterdam.
Ång. **ASK**, kapt. Hammarström, afgår omkring den 10 Mars.

Stockholm—Rotterdam—Amsterdam.

Ång. **EMBLA**, kapt. Melinder, afgår omkr. den 15 Mars.

Rotterdam—Stockholm.

Ång. **ASK**, kapt. Hammarström, afgår omkr. den 16 Mars.

Amsterdam—Stockholm.

Ång. **LUDVIG PEYRON**, kapt. Näsholm, afgår omkr. den 7 Mars.

Stockholm—Antwerpen

och åter i förening med **Trelleborgs Ångf. Nya Aktiebolag.**
Från Antwerpen:
Ång. **GUNNAR**, kapt. J. Mattson, afgår omkr. den 18 Mars.

Stockholm—Köln

anlöpande Rotterdam, Duisburg, Uerdingen och Düsseldorf.
Ång. **EMBLA**, kapt. Melinder, afgår omkr. den 15 Mars.

Köln—Stockholm

via Düsseldorf, Uerdingen, Duisburg och Rotterdam.
Ång. **ASK**, kapt. Hammarström, afgår omkring den 10 Mars.

Stockholm—Rotterdam—Amsterdam.

Ång. **EMBLA**, kapt. Melinder, afgår omkr. den 15 Mars.

Rotterdam—Stockholm.

Ång. **ASK**, kapt. Hammarström, afgår omkr. den 16 Mars.

Amsterdam—Stockholm.

Ång. **LUDVIG PEYRON**, kapt. Näsholm, afgår omkr. den 7 Mars.

Stockholm—Antwerpen

och åter i förening med **Trelleborgs Ångf. Nya Aktiebolag.**
Från Antwerpen:
Ång. **GUNNAR**, kapt. J. Mattson, afgår omkr. den 18 Mars.

Stockholm—Köln

anlöpande Rotterdam, Duisburg, Uerdingen och Düsseldorf.
Ång. **EMBLA**, kapt. Melinder, afgår omkr. den 15 Mars.

Köln—Stockholm

via Düsseldorf, Uerdingen, Duisburg och Rotterdam.
Ång. **ASK**, kapt. Hammarström, afgår omkring den 10 Mars.

Stockholm—Rotterdam—Amsterdam.

Ång. **EMBLA**, kapt. Melinder, afgår omkr. den 15 Mars.

Rotterdam—Stockholm.

Ång. **ASK**, kapt. Hammarström, afgår omkr. den 16 Mars.

Amsterdam—Stockholm.

Ång. **LUDVIG PEYRON**, kapt. Näsholm, afgår omkr. den 7 Mars.

Stockholm—Antwerpen

och åter i förening med **Trelleborgs Ångf. Nya Aktiebolag.**
Från Antwerpen:
Ång. **GUNNAR**, kapt. J. Mattson, afgår omkr. den 18 Mars.

Stockholm—Köln

anlöpande Rotterdam, Duisburg, Uerdingen och Düsseldorf.
Ång. **EMBLA**, kapt. Melinder, afgår omkr. den 15 Mars.

Köln—Stockholm

via Düsseldorf, Uerdingen, Duisburg och Rotterdam.
Ång. **ASK**, kapt. Hammarström, afgår omkring den 10 Mars.

Stockholm—Rotterdam—Amsterdam.

Ång. **EMBLA**, kapt. Melinder, afgår omkr. den 15 Mars.

Rotterdam—Stockholm.

Ång. **ASK**, kapt. Hammarström, afgår omkr. den 16 Mars.

Amsterdam—Stockholm.

Ång. **LUDVIG PEYRON**, kapt. Näsholm, afgår omkr. den 7 Mars.

Stockholm—Antwerpen

och åter i förening med **Trelleborgs Ångf. Nya Aktiebolag.**
Från Antwerpen:
Ång. **GUNNAR**, kapt. J. Mattson, afgår omkr. den 18 Mars.

Stockholm—Köln

anlöpande Rotterdam, Duisburg, Uerdingen och Düsseldorf.
Ång. **EMBLA**, kapt. Melinder, afgår omkr. den 15 Mars.

Köln—Stockholm

via Düsseldorf, Uerdingen, Duisburg och Rotterdam.
Ång. **ASK**, kapt. Hammarström, afgår omkring den 10 Mars.

Stockholm—Rotterdam—Amsterdam.

Ång. **EMBLA**, kapt. Melinder, afgår omkr. den 15 Mars.

Rotterdam—Stockholm.

Ång. **ASK**, kapt. Hammarström, afgår omkr. den 16 Mars.

Amsterdam—Stockholm.

Ång. **LUDVIG PEYRON**, kapt. Näsholm, afgår omkr. den 7 Mars.

Stockholm—Antwerpen

och åter i förening med **Trelleborgs Ångf. Nya Aktiebolag.**
Från Antwerpen:
Ång. **GUNNAR**, kapt. J. Mattson, afgår omkr. den 18 Mars.

Stockholm—Köln

anlöpande Rotterdam, Duisburg, Uerdingen och Düsseldorf.
Ång. **EMBLA**, kapt. Melinder, afgår omkr. den 15 Mars.

Köln—Stockholm

via Düsseldorf, Uerdingen, Duisburg och Rotterdam.
Ång. **ASK**, kapt. Hammarström, afgår omkring den 10 Mars.

Stockholm—Rotterdam—Amsterdam.

Ång. **EMBLA**, kapt. Melinder, afgår omkr. den 15 Mars.

Rotterdam—Stockholm.

Ång. **ASK**, kapt. Hammarström, afgår omkr. den 16 Mars.

Amsterdam—Stockholm.

Ång. **LUDVIG PEYRON**, kapt. Näsholm, afgår omkr. den 7 Mars.

Stockholm—Antwerpen

och åter i förening med **Trelleborgs Ångf. Nya Aktiebolag.**
Från Antwerpen:
Ång. **GUNNAR**, kapt. J. Mattson, afgår omkr. den 18 Mars.

Stockholm—Köln

anlöpande Rotterdam, Duisburg, Uerdingen och Düsseldorf.
Ång. **EMBLA**, kapt. Melinder, afgår omkr. den 15 Mars.

Köln—Stockholm

via Düsseldorf, Uerdingen, Duisburg och Rotterdam.
Ång. **ASK**, kapt. Hammarström, afgår omkring den 10 Mars.

Stockholm—Rotterdam—Amsterdam.

Ång. **EMBLA**, kapt. Melinder, afgår omkr. den 15 Mars.

Rotterdam—Stockholm.

Ång. **ASK**, kapt. Hammarström, afgår omkr. den 16 Mars.

Amsterdam—Stockholm.

Ång. **LUDVIG PEYRON**, kapt. Näsholm, afgår omkr. den 7 Mars.

Stockholm—Antwerpen

och åter i förening med **Trelleborgs Ångf. Nya Aktiebolag.**
Från Antwerpen:
Ång. **GUNNAR**, kapt. J. Mattson, afgår omkr. den 18 Mars.

Stockholm—Köln

anlöpande Rotterdam, Duisburg, Uerdingen och Düsseldorf.
Ång. **EMBLA**, kapt. Melinder, afgår omkr. den 15 Mars.

Köln—Stockholm

via Düsseldorf, Uerdingen, Duisburg och Rotterdam.
Ång. **ASK**, kapt. Hammarström, afgår omkring den 10 Mars.

Stockholm—Rotterdam—Amsterdam.

Ång. **EMBLA**, kapt. Melinder, afgår omkr. den 15 Mars.

Rotterdam—Stockholm.

Ång. **ASK**, kapt. Hammarström, afgår omkr. den 16 Mars.

Amsterdam—Stockholm.

Ång. **LUDVIG PEYRON**, kapt. Näsholm, afgår omkr. den 7 Mars.

Stockholm—Antwerpen

och åter i förening med **Trelleborgs Ångf. Nya Aktiebolag.**
Från Antwerpen:
Ång. **GUNNAR**, kapt. J. Mattson, afgår omkr. den 18 Mars.

Stockholm—Köln

anlöpande Rotterdam, Duisburg, Uerdingen och Düsseldorf.
Ång. **EMBLA**, kapt. Melinder, afgår omkr. den 15 Mars.

Köln—Stockholm

via Düsseldorf, Uerdingen, Duisburg och Rotterdam.
Ång. **ASK**, kapt. Hammarström, afgår omkring den 10 Mars.

Stockholm—Rotterdam—Amsterdam.

374. **Stockholm—Brevik**
Ångf. **BREVIK** och **BREVIK II** afgår fr. o. m. den 1 Okt.
Från Stockholm 6:15, 8:00, 9:00, 11:00, 17, 3:15, 4:15, 5:15,
6:15, 8:00, 10:00 och 11:20.
Från Brevik 7:00, 8:00, 9:00, 10:00, 12:00, 3:00, 4:00, 5:00,
6:00, 7:20, 9:00 och 10:15.
* Endast hvardagar.
† Ångfartyget Brevik, öfriga turor Brevik II.
OBS! Tilläggsplats: **Strandvägen** (midt för Artillerigatan).
OBS! Sön- och Helgdagar fortsätter ångf. **BREVIK** efter
angörande af Breviks brygg vid I-turen till skärgården och
framflyttas på grund däråt turen kl. 3:00 från Brevik till 3:00.

384. **Stockholm—Vaxholm**
(dir.) **Östanå.**
anlöpande bryggor å Ljusterö och fastlandet,
afgår ångf. **ÖSTANÅ III**
från Stockholm Onsd. och Lörd. kl. 10:00.
» Östanå Månd. och Torsd. kl. 8:00.
OBS! All frakt betalas kontant vid godsets aflämnande ombord.

386. **Stockholm—(Lagnö—)—Vermdö.**
TOR-båt afgår tills vidare från Karl XII:s torg:
Från Stockholm: **Till Stockholm:**
Helgdagar. Helgdagar.
Kl. 9:15 till Tegeln—Bergudden Kl. 1:45 från Betsede—Vik, 2:00
—Lagnö—Ångshsd—Kulan —Kulan—Ångshsd—Lagnö,
Vik—Betsede (†Risberga— 2:45—Bergudden.
Työ—Työsd—Norrnäs). » 2:00 från Norrnäs—Työsd—
» 4:30 till Lagnö—Työ Norrnäs—Vik (†Ångshsd—Fruvik
Vik—Betsede). » Työ—Risberga Koviksud-
de †.

Hvardagar:
Kl. 2:30 till Bergudden Lagnö —
Työ—Norrnäs—Kulan—Vik
(†Ångshsd—Betsede—Fruvik
—Vik).
Båtbyte. Allm. tel. 4235.
OBS! All frakt betalas kontant vid godsets aflämnande ombord.
Extra resor Lördagar från Norrnäs kl. 4:15 Vik 5:00—Työ
—Lagnö 5:20 (†Betsede 4:45—Ångshsund).

387. **Stockholm—Gustafsberg.**
Ångf. **GUSTAFSBERG** afgår genom Skurusund och Baggensstaket:
Från Stockholm (Gustaf III:s staty)
till Gustafsberg: Hvardagar kl. 8:00, 11:00, 3:15, 5:15.
» Sön- och Helgdagar kl. 10:00, 11:00, 5:15, 11:15.
» Klinten Hvardagar kl. 7:15.
Till Stockholm:
från Gustafsberg: Hvardagar kl. 7:00, 11:00, 2:00, 5:00.
» Sön- och Helgdagar kl. 8:00, 2:00, 5:15.
» Klinten: Hvardagar kl. 6:45.
OBS! Turen kl. 7:15 från Stockholm utsträcker Lördagar till
Gustafsberg.
OBS! Fraktagifter skola erläggas kontant vid godsets af-
lämnande ombord.

390. **Stockholm—Dalarö—Utö.**
Ångf. **DALARÖSTRÖM.**
Tills vidare.
Stockholm—Dalarö: Tisd. och Fred. kl. 10:00. Söndagar kl. 9:00.
Dalarö—Stockholm: Onsd. och Lörd. kl. 8:00, Sönd. kl. 3:00.
Stockholm—Utö: Fred. kl. 10:00. Söndagar kl. 9:00.
Utö—Stockholm: Lörd. kl. 6. Söndagar kl. 1:30.
Hesselmora anlöpes Fred. på resa från Stockholm, Lörd. på
resa till Stockholm.

397. **Göteborg—Marstrand.**
Ångarne **MARSTRAND, LYSEKIL, S:t ERIK**
ALBREKTSUND och **VESTRUKTEN.**
Från **Göteborg:** Från **Marstrand:**
Söndag kl. 8:00 S:t Erik. Söndag kl. 1:00 Marstrand.
Måndag » 8:00 Albrektsd. Måndag » 1:00 Lysekil.
Tisdag » 8:00 Marstrand. Tisdag » 11:00 S:t Erik.
Onsdag » 8:00 Lysekil. Onsdag » 1:00 Albrektsd.
Torsdag » 8:00 Albrektsd. Onsdag » 1:00 Marstrand.
Torsdag » 8:00 S:t Erik. Torsdag » 1:00 Lysekil.
Fredag » 8:00 Marstrand. Fredag » 11:00 S:t Erik.
Lördag » 8:00 Lysekil. Lördag » 1:00 Albrektsd.

Göteborg—Stenungsund—Nösund.
Från **Göteborg:** Från **Nösund:**
Söndag kl. 8:00 S:t Erik. Tisdag kl. 6:30 S:t Erik.
Torsdag » 8:00 S:t Erik. Fredag » 6:30 S:t Erik.
Från Stenungsund Tisdag och Fredag kl. 8:30 i. m.
anlöpande **Marstrand, Djupvik, Låka, Skopesund** och **Rössön** alla
resor, **Kåkenäs** Söndag och Tisdag, **Åskerön** Söndag och Fredag
samt **Hästudden** Tisdag och Torsdag.

Göteborg—Marstrand—Lysekil—
Brofjorden—Åby—Örn—Smögen.
Från **Göteborg:** Från **Lysekil:**
Måndag kl. 8:00 Albrektsund. Söndag kl. 10:00 Marstrand.
Tisdag » 8:00 Marstrand. Måndag » 9:00 Lysekil.
Onsdag » 8:00 Lysekil. Tisdag » 9:00 Albrektsund.
Torsdag » 8:00 Albrektsund. Onsdag » 10:00 Marstrand.
Fredag » 8:00 Marstrand. Torsdag » 9:00 Lysekil.
Lördag » 8:00 Lysekil. Lördag » 9:00 Albrektsund.
Marstrand anlöper **Kyrkesund, Mollösund** och **Gullholmen.**
Lysekil anlöper **Stoekvik, Mollösund, Gullholmen, Elös, Grund-**
sund och **Fiskebäckskil** alla resor **Klädesholmen** Månd. och Onsd.
Albrektsund anlöper **Rönneå, Skårhamn, Kyrkesund, Mollö-**
sund, Hällevikstrand, Gullholmen och **Fiskebäckskil.**
Till **Smögen:** Från **Smögen:**
Måndag kl. 8:00 Albrektsund. Söndag kl. 7:00 Marstrand.
Tisdag » 8:00 Marstrand. Tisdag » 7:00 Albrektsund.
Fredag » 8:00 Marstrand. Onsdag » 7:30 Marstrand.
anlöpande **Malmö o. Grafvarne** alla resor samt **Örn** Sönd. o. Fred.
Till **Hjälmedal:** Från **Hjälmedal:**
Torsdag kl. 8:00 Albrektsund. Lördag kl. 6:30 Albrektsund.
anlöpande **Sjöbol, Lahällan, Rixö, Ingeröd** och **Sandvik.**
Till **Åby:**
Lördag kl. 8:00 Lysekil. Måndag kl. 6:30 Lysekil.
anlöpande **Fågelvik** och **Vrågebäck.**
Reservation för naturhinder. Ombyte af fartyg förbehålles.

398. **Ångbåtsaktiebolaget**
Bohusländska kustens ångare
afgå tillsvidare fr. o. m. den 1 Dec. 1910.

Göteborg—Stenungsund—Lyckorna—
Ljungskile—Uddevalla, anl. Höviksnäs,
Svanesund, Stillingsön, Slussen (utom Måndag)
m. fl. mellanst.,

Från **Göteborg** Sönd. kl. 9:00. Från **Uddevalla** Sönd. kl. 9:00,
Månd. kl. 10:00, Tisd., Onsd. Tisd., Torsd. o. Fred. kl. 6:30,
och Lörd. kl. 9:00, Fred. kl. Onsd. kl. 7:00 (direkt).
6:30 (dir.)

Göteborg—Fiskebäckskil—Lysekil
anl. Stenungsund, S. Sandvik, Henån Morlanda
m. fl. mellanstationer.
Från **Göteborg** Torsd. o. Fred. Från **Lysekil** Sönd. 8:00, Tisd.
kl. 7:00. och Fred. kl. 8:30.
OBS. Resan från Göteborg utsträcker Torsd. till **Saltkällan**
anl. **Holma** och **Sämstad.** Resan till Göteborg Tisd. och
Fred. börjar kl. 6:00 i **Saltkällan** därvid **Sämstad** och
Holma anlöpas. Resan från Göteborg Fred. utsträcker
Lörd. morgon från Lysekil till Brofjorden. (Forts.)

Uddevalla—Lysekil
anl. Sund-Sandvik, Henån, Morlanda och
Fiskebäckskil m. fl. mellanstationer.
Från **Uddevalla** Sönd. kl. 9:00. Från **Lysekil** Sönd. kl. 2:00, Månd.
Månd. kl. 9:00 o. 10:00, Tisd. kl. 8:00 samt kl. 1:30 (direkt).
kl. 6:00, Torsd. kl. 9:00 o. Fred. Tisd., Torsd. och Fred. kl.
kl. 6:00, Onsd. kl. 6:00 o. kl. 10:30, Onsd. och Lörd. kl. 6:00
1:30, Lörd. kl. 5:20 o. kl. 1:30, och kl. 1:30.
Fred. kl. 2:00 (direkt).
OBS. Resan från Uddevalla Månd. kl. 9:00 och Fred. kl. 6:00 ut-
sträcker till **Saltkällan** anl. **Holma** och **Sämstad.** Resan från
Uddevalla Tisd. och Torsd. utsträcker till **Smögen** anl.
Malmö och **Grafvarne.** Resan från Uddevalla Tisd. ut-
sträcker till **Åbyfjorden.** Resan från Uddevalla Månd.
kl. 10:30 och Onsd. kl. 1:30 utsträcker till **Hjälmedal** och
Brofjordsstationerna.
Turerna **Uddevalla—Slussen** **Stillingsön—Ljungskile** och rundt
Orust annonseras i tidningen Bohuslänningen.
Vidare meddela **O. Zell,** Göteborg och **A. Radhe,** Uddevalla.
Telef. 1224. Telef. 56.

399. **Bohusbanan—Lysekil**
(med Munkedals järnväg och ångaren "GULLMAR")
från Munkedals statsbanestation kl. 11:10 och 6:20
till Lysekil kl. 12:50 och 8:00.
från Lysekil kl. 6:00 och 3:45,
till Munkedals statsbanestation kl. 8:00 och 6:20.

400. **Göteborg—Kristiania (Inomskärs)**
anlöp. **Lysekil, Bovallstrand, Hunnebostrand, Fjellbacka, Greb-**
bestad, Hafstensund och **Strömstad** afgå
Ångf. **GÖTEBORG,** Ångf. **OSCAR DICKSON**
kapt. G. A. Miltpæus kapt. A. B. Johansson,
fr. Göteborg hv. Onsd. kl. 7:00. fr. Göteborg hv. Sönd. kl. 7:00.
» Strömstad » Torsd. morg. » Strömstad » Månd. morg.
» Kristiania » Lörd. morg. » Kristiania » Onsd. morg.
» Strömstad » Lörd. e. m. » Strömstad » Torsd. e. m.
» Grebbestad » Sönd. 6:00. » Grebbestad » Torsd. kl. 6:00.
» Lysekil » kl. 12:00. » Lysekil » kl. 12:00.
OBS! Ångf. GÖTEBORG anlöper dessutom **Tängen.**
OBS! Ångf. OSCAR DICKSON anlöper dessutom **Grafvarne**
och **Hamburgsund.**
Vidare meddelar **Otto Zell,** Göteborg. Tel. 1224 & 4682.

412. **HÖSTTURERNA 1910**
DALSLANDS KANAL (Norra delen)
Från och med den 2dra oktober gälla nedanstående turistor
för passagerareångarne
"NORDMARKEN"
Måndagar, Tisdagar, Onsdagar, Torsdagar, Fredagar o. Lördagar
Från **Ärjäng** kl. 7:00
» **Gustafsfors** 9:45
Till **Bengtstorsfors** 12:00
Från **Do** 2:45
» **Gustafsfors** 5:00
Till **Ärjäng** 7:00
"FLORA"
Måndagar, Onsdagar, Fredagar Tisdag, Torsdag, Lördag
i. a. m. 3/10 i. a. m. 21/10 i. a. m. 4/10 i. a. m. 1/11
Från **Töcksfors** 5:20 7:00 Från **Lennartsfors** 6:00 —
» **Lennartsfors** 7:10 8:30 » **Strand** 9:00 7:00
» **Strand** 10:10 11:30 Till **Ed (Lee)** 11:00 9:00
Till **Ed (Lee)** 12:10 1:30 » **Do** 1:00 11:00
Från **Do** 2:15 4:35 » **Strand** 3:00 1:00
» **Strand** 4:10 6:30 » **Lennartsfors** 6:00 4:00
Till **Lennartsfors** 7:10 — » **Töcksfors** ... 7:20 5:30

"IDUN"
Måndag, Onsdag, Fredag Tisdag, Torsdag, Lördag
Från **Bengtstorsfors** kl. 6:00 Från **Bengtstorsfors** kl. 6:00
» **Gustafsfors** » 8:00 » **Gustafsfors** » 7:00
Till **Sillerud** » 10:20 » **Lennartsfors** » 9:45
Från **Do** » 10:10 Till **Fölsbyn** » 10:45
» **Sil** » 12:30 Från **Do** » 11:15
» **Gustafsfors** » 3:30 » **Myrhvarf** » 12:00
Till **Bengtstorsfors** » 5:30 » **Lennartsfors** » 2:00
» **Gustafsfors** » 4:15
Till **Bengtstorsfors** » 6:00
Mellanliggande bryggor anlöpes som vanligt.
ÅNGFARTYGSAKTIEBOLAGET **BENGTSTORS—**
NORDMARKEN,
Lennartsfors.

427. **Norran—Linien**
(Grundad 1881.)
Reguljär ångbåtsförbindelse för gods- och passagerarebefor-
dran med afgång hvarje vecka mellan
Göteborg—Christiansand—S. Sta-
vanger—Haugesund—Bergen
och
Göteborg—Malmö—Stettin.
Kommissionärer i **Malmö:** Herr Simon Edström, i **Göteborg:**
Herrar Borlind, Bensen & Co.
Ångfartygs-Aktiebolaget **Norran**
Ossian Ahrensberg,
Göteborg.

429. **Göteborg—Köpenhamn—**
Stettin.
Reguljär förbindelse underhålles af de nybyggda, för passa-
gerare förstklassigt, ytterst bekvämt inredda ångarne "YDUN"
och "ODIN" med afgång härifrån hvarje Måndag och Torsdag
kl. 5:00 och ankommer till Köpenhamn på följande morgon.
Biljettpriser: I kl. II kl. III kl.
Göteborg—Köpenhamn Kr. 8.— 6.— 4.50
Göteborg—Stettin » 24.— 15.— 10.— 15
Gods medtages på genomgående kognossement till de flesta
danska, tyska, ryska hamnar, Levanten samt Nordamerika.
Närmare meddela i Göteborg: **Blidberg, Metcalfe & Co.**
Telefon 4980.
Reservation för afgångstider. Speditioner verkställas.

430. **Göteborg—Kontinenten—**
via Fredrikshavn.
Billigaste och snabbaste förbindelse.
Daglig afgång från Göteborg kl. 10:00 med förstklassiga för
passagerare bekvämt inredda ångarne "OLUF BAGER" och
"FIONA" i direkt förbindelse med **Kurirtåget** från Fredrikshavn
till **Hamburg** med ankomst 8:45.
OBS! Nya ytterst bekväma och eleganta sofvagnar **Fred-**
drikshavn—Hamburg äro insatta.
Genomgående biljetter till alla platser på Kontinenten säljas
af Nordisk Resebureau.
Närmare meddela i Göteborg: **Blidberg, Metcalfe & Co.**
Telefon 4980.

431. **Göteborg—Hamburg**
och retur.
Hvarje Lördag och Onsdag afgår alternerande, förstklassiga,
af stål byggda, snabbgående ångarne:
HAMBURG om ca 700 tons, kapt. J. E. Risberg,
GÖTEBORG » » 1,100 » » J. F. Björnberg,
NORGE » » 1,200 » » Emil Nilsson,
GERMANIA » » 1,600 » » U. Th. Clase,
från Göteborg till Hamburg och tvärtom.
Hvarje Onsdagsbåt medtager passagerare.
Öfverresa ca 36 timmar.
Biljettpriset inclusive vivre:
I-klass enkel tur Kr. 30.— Tur och retur Kr. 50.—
III » » » 15.— » » » 25.—
Speditioner utföras prompt och billigt.
Agent i Hamburg: **Hr August Bolten.**
Svenska Lloyd.

432. **Göteborg—Kiel—Bremen**
och vice versa.
Rederiaktiebolaget **Teutonia** uppehåller med för passagerare
bekvämt inredda ångarne **FLORA** och **TEUTONIA** regulier
veckoförbindelse emellan ofvanstående platser.
Afgång från Göteborg hvarje Söndag morgon kl. 9:00.
» Bremen Lördag.
» Kiel Måndag middag » 12:00.
Reservation för förändringar.
Närmare meddela:
i Bremen **Hr Herm. Daulsberg,**
i Kiel **Hr Sartori & Berger** och
i Göteborg **Hr Tycho Roberg.**

Vinterseglationen
442. **THULELINIEN**
Ångfartygs-Aktiebolaget **THULE** i Göteborg.
SAGA, THULE, THORSTEN, BALDER, BELE, FRITIOF,
BJÖRN, RING, INGEBORG.
underhåller med sina förstklassiga, för passagerare bekvämt
inredda kungl. postångare reguliera förbindelser mellan
Göteborg—London
och vice versa
med afgång från Göteborg hvarje Lördag kl. 10:00 och från London
(Tilbury) hvarje Lördag kl. 12:00.
Vid ankomst till London landsättes passagerarne i Tilbury,
ev. Millwall Docks, och befordras därifrån till Fenchurch Street
Station per bantåg. Vid afgång från London medfölja passagerarne
det från Fenchurch Street Station kl. 11:15 afgående expresse-tåget
till Tilbury och ombordtagas där. Järnvägsresan till och från
Fenchurch Street Station ingår i nedanstående biljettpriser.
Biljettpriser incl. vivre:
Enkel resa: Tur och retur:
1sta klass: Kr. 73.— Kr. 127.75
2dra » » 50.20 » 77.55
3dje » » 27.40 » 54.80
Returbiljett gäller 6 månader och berättigar till återresa åf-
ven med bolagets ångare från Granton Harbour (belägen intill
Leith och Edinburgh i Skottland).
Bolaget expedierar utom dessa regulierat gående passagerare-
ångare en eller två af sina lastångare hvarje vecka från Göte-
borg till London returnerande via kolhamn, och från

Halmstad—London
en lastångare ungefär hvar 14 dag.
samt mellan
Göteborg—Edinburgh
(Granton Harbour)
och vice versa
med förstklassiga passagerareångare
afgående från Göteborg Fredagar 2:00 och Granton Lördagar vid
högvatten. Granton Harbour ligger intill Edinburgh och Leith
samt en timmas järnvägsresa från Glasgow.
Biljettpriser incl. vivre:
Enkel resa: Tur och retur:
1sta klass: Kr. 63.00 — Kr. 100.40
2dra » » 41.05 » 68.45
3dje » » 27.40 » 54.80
Returbiljett utfärdad för denna trade gäller sex månader och
berättigar till återresa åfven med bolagets från London hvarje
Lördag afgående ångare mot ett tillägg af Kr. 18.25 å första och
Kr. 9.15 å andra klass.
Gods tages på genomfrakt till och från svenska och Brittiska
platser via London, Granton, Göteborg och Halmstad till bill-
gaste möjliga rater.
Bolagets ombud äro:
i London: **The British & Northern Shipping Agency Ltd,**
5, Lloyds Avenue, Fenchurch Street.
Telegrafadress: "Agbrlnor" London.
i Granton, Leith och Glasgow: **Messrs Chr. Salvesen & Co**
Telegrafadress: "Salvesen".
i Halmstad: **Herr Th. Schöte.** Telegrafadress: "Schöte".

Angfartygsaktiebol. Thule.
Telegr.-adress: THULE. Telefon: 8096.
Kontor: Skeppsbron 5 & 6, Göteborg.
Speditioner af alla slag ombesörjas.

445. **Göteborg—Antwerpen.**
Reguljär förbindelse mellan dessa platser underhålles af
Kungl. Post- Passagerareångarne
OLOF VIJK, kapt. W. Furst,
GÖTHA, kapt. M. Lundberg.
med afgång från hvardera platsen hvarje Fredag, från Göte-
borg kl. 12:00.
Öfverresa ca 52 timmar. Biljettpriset 1sta klass 60 Kr. in-
clusive vivre. Snabbaste och billigaste väg till Paris.
Närmare meddela: i Antwerpen **Hr G. de Keyser & Co,**
i Paris **Hr A. Lenars, 15 Rue Bleue.**

Göteborg—Rouen—Håvre.
Reguljär förbindelse mellan dessa platser underhålles af den
för passagerare bekvämt inredda ångaren
FLANDRIA, kapt. O. Dahlgren,
med afgång från Göteborg och Håvre ca hvar 3dje vecka.
Passagerare till Frankrike afstiga i Rouen; de från Frankrike
påstiga i Håvre. Pris i kl. Göteborg—Rouen eller Håvre—Göte-
borg Fr. 100 inclusive vivre.
Närmare meddela:
i Rouen **Hr Jules Roy,**
i Håvre **Hr Bauzin & Co,**
i Paris **Hr A. Lenars, 15 Rue Bleue.**
Genomgående biljetter från de flesta järnvägsstationer i Sve-
rige till Antwerpen, Bryssel, Paris etc. via Göteborg utställas
af Nordisk Resebureau, Operahuset, Stockholm, och Nordisk
Resebureau, Grand Hotel, Göteborg.
Jonsson, Sternhagen & Co, Göteborg.

551. **Östergötland—Västergötland.**
I anslutning till tåg i Hästholmen och Hjo afgår dagligen
bekvämt inredda passagerareångarne **TRAFIK**
från Hästholmen kl. 3:40; anl. Hjo kl. 4:50,
från Hjo kl. 12:35; anl. Hästholmen kl. 1:50.
God restaurering finnes ombord.
Sön- och helgdagar nedsatta biljettpriser.

erare
ulier

g.

mt

ndon

oury,
street
rarne
tåget
från

er:

sa af-

intill

erare-

Göte-

r vid

Leith

er:

0

5

0

r och

varje

a och

tiska

billi-

s af

Göte-

r, in-

f den

a.

rike

Göte-

Sve-

ällas

disk

nd.

ligen

P

Sve
billi

Tid

Dik
loka
täfi

WM SCHWARTZ

I LÜBECK

rekommenderar sig såsom prompt och billig
Speditör.

Etablerad sedan 1876.

V. Larka,

N. C. CARLSSON & Co. ÅNGB.-EXP. EFTERTRÄDARE.

Ångbåtskommissionär.

Verkställer Speditioner och Inkasseringar prompt och billigt.

10 Skeppsbron 10, Stockholm.

Telefonnummer: Allm. 22 50, Riks- 10 95. Privat 47 06,
Kiosken Blasieh Allm. 52 26. Riks- 29 14.

HEDBERG & STRINDBERG

(f. d. C. O. STRINDBERG & Co)

Ångbåtsagentur & Speditionsaffär
Riddarholmen 12, Stockholm.

Snabb expedition till lägsta beräkningar
vid omlastning och förtullning af gods.

Telegramadress: ÅNGBÅTSKONTORET.

Telef.: Allm. 29 50. --- Riks 6 34.

A.-B. Olson & Wright

Stockholm - Skeppsbron 18

Riks-Tel. 673.

verkställer

Omlastningar och förtullningar fort och billigt.

A.-B. NYMAN & SCHULTZ

STOCKHOLM, Skeppsbron 22

Ångbåtskontor och Speditionsaffär.

Agenter för Finska Ångf.-Aktiebolaget och Wasa-Nordsjö Aktiebolags reguliera ångare till **alla Finska hamnar, Reval och S:t Petersburg.**

för **alla** reguliera ångare till **Köpenhamn och Christiania** samt **Riga.**

för ångare till **Hamburg, Lübeck, norra, mellersta och södra Sverige.**

Aug. Lindholm, Stockholm.

Verkställer

omlastningar och förtullningar af gods

fort och billigt.

Agent för finska ångare.

In- och utväxlar utländska penningar.

Telegrafadress: 20. Rikstel. 33 31. Allm. 23 80.

NORDISKA MUSEET.



Skansens portar öppna kl. 8 f. m.—10 e. m.

Å Lejonslätten

Kulturhistoriska samlingarna

öppna hvard. 11—4, sön- och helgdagar 1—4.
Lifrustkammaren fritt tillträde

Söndagar och Fredagar

Inträdesafgift: Månd. 1 kr. öfriga dagar 50 öre.
Barn under 12 år half afgift.

Å Skansen

Kulturhistoriska samlingar

med fullständigt inredda allmogestugor
och andra byggnader från gångna tider.

Zoologisk trädgård.

Under sommaren:

Dagliga aftonkonserter.

Folkdanser eller ringlekar

utföras alla dagar utom Månd. af allmoge
och nationalklädda barn.

Servering å Högloftet och Bredablicks Kafé.
Under sommaren äfven i Idunshallen, Sagaliden,
Balderslunden m. fl. ställen.

Inträdesafgift 50 öre. Barn under 12 år
half afgift, under 3 år fritt tillträde.

Prenumerera snarast på DE UNGAS TIDNING 12:e årg. 1911.

Sveriges mest spridda, rikast illustr. och i förhållande till innehåll och utstyrsel
billigaste ungdomstidning.

24 nr. 370 sidor med omkr. 250 goda illustrationer årligen.

Tidningens innehåll: Ledande ord, Berättelser, Lifsbilder, Strider och segrar
på missionsfälten, Skildringar ur historien och naturen,
Dikter. Från de ungas värld, Meddelanden från De ungas Förbund och dess
lokalföreningar i särskild omslagsbilaga, Frågor och svar, Lek och allvar, Pristäflingar m. m.

Bidrag af ett större antal författare och Konstnärer.

Redaktion: Pastor Efr. Rang och dir. K. J. Ahlberg. **Utgifvare:** Evang. Fosterlands-Stiftelsens Förlags-Exp. **Pris:** å posten nedsatt till kr 1.80. Direkt från förlaget: när minst 3 ex. tagas, kr. 1.50 när minst 10 ex. tagas kr. 1.25; tagas 25 ex. och därutöver, endast kr. 1.15 för år, postportot inberäkn. dessutom hvar 11:te ex gratis.

Alltså 22 ex. för 25 kr., 33 ex. för 34.50.
Samlare af prenumeranter på posten erhålla kontant provision, då postkvitto å minst 6 ex. insändes till expeditionen. Prenumerera på försök å **DE UNGAS TIDNING** af pressen och de unga erkänd såsom Nordens förnämsta ungdomstidning i kristlig anda.

Observera! Billigast torde sålunda prenumeranter numera erhålla våra tidningar genom större rekvisition direkt från

Evang. Fosterlands-Stiftelsens Förlags-Expedition, Stockholm 3.



AUTOLUX

(Själfttryckslampa)

Ingen luftpumpning. Ingen rensning.
Inga ledningar. Inga ventiler.
Ingen passning för fotogenens påsläppande.
En gång provvad kan ej undvaras.

Aktiebolaget LUX, Stockholm.



Ågrens Hotel och Pensionat

Stockholm, Klara Södra Kyrkogata 11.
2 min. väg från Centralstationen (invid Vasagatan).
Allm. tel. 7917. R. t. 6695. Märtha Bergstedt.

Hotell PRINSESS

24 Jakobsgatan 24, Stockholm
Allm. Telefon 8219 Riks Telefon 4807
rekommenderar sina förstklassiga, propra rum med goda bäddar
40 resanderum; hiss och badrum, med alla nutidens fordringar.
Vördsamt Joel Jansson.



HOTEL REGINA

Drottninggatan 42, Stockholm.
Nytt, modernt, komfortabelt.
Resanderum mot tyst, planterad gård.
Telegr. Telef. "REGINA".

Barnängens Skrif- & Copiebläck



som jämte en mångfald andra utmärkelser och prisbelöningar erhö

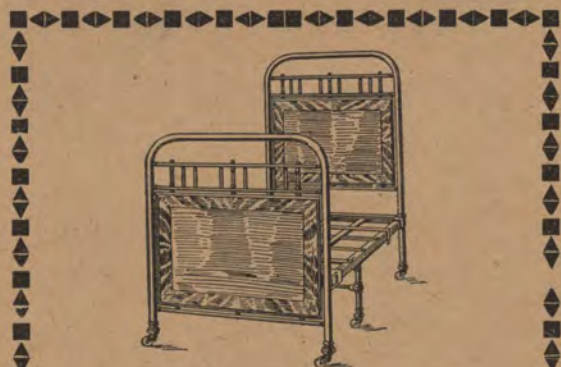
Jurys 1:a Guldmedalj i Lübeck 1895 och Guldmedalj i Bruxelles 1897 och som var det enda bläck som erhö

Guldmedalj i Stockholm 1897

och det enda icke franska bläck som tillerkändes så högt pris som

Guldmedalj på Verldsutställningen i Paris 1900,

är odisputabelt det främsta af alla.



Järnsängar Sängkläder

Största och rikhaltigaste urval.
(OBS. Järnsängarne med trågastlar.)



Göteborgs Nya Verkstadsaktiebolag

Post- och Telegrafadress "Götaverken".
Rikstelefon 77 10, 77 11, 12 29, 9 09.

Välj

den kortaste vägen!

Resan går ovillkorligen fortast med en af Hiertas En kronas-romaner som lektyr. I dagarna ha följande 10 volymer utsändts:

- N:r 1. **Ompteda**, Denise de Montmidi.
- » 2. **Loti**, Ramunteho.
- » 3. **Viebig**, Den slmrande hären.
- » 4. **Bazin**, Bretagnaren o. hans hustru.
- » 5. **Meredith**, Diana på korsvägen I
- » 6. — — — — — II
- » 7. **Bernard**, Medborgare, djur (etc.).
- » 8. **Rosegger**, I. N. R. I.
- » 9. **Bourgert**, Ett upplöst äktenskap.
- » 10. **Ompteda**, Hemlängtan.

Aktiebolaget Hiertas bokförlag.

Joh. Lundström & Co A.-Bol. STOCKHOLM.

(Etablerad 1867).

Lager af Stenkol, Cokes och Antracit.
Åtaga sig leveranser till Järnvägar, Ångbåtar, Maskinverkstäder och Bruk.

Kontor: Skeppsbron 18, 2 tr.

RIKSTEL. 427.

ALLM. TEL. 22 88.

OBS. Annonser om Fröléens bokskatt sid. 8.

Köp Klädningstyger

i Brunkebergs Manufakturmagasin
Stockholm, 24 Brunkebergstorg.

Se annonsen sid. 15.

Använd Dr P. Håkansson's

SALUBRIN

Patenteradt, Giftfritt, Antiseptiskt,
Se annonsen sid. 16.

E. G. Tjäder & Son

Cigarr- och Tobakshandelsfirma

— Grundad 1803 —
STOCKHOLM.

Firmans cigarrer finnas i restaurangvagnarna.

OBS. Champagne Delbeck & Co. annons sid 8.

Tjäders Byrå

Stockholm, Brunkebergstorg 12.

Förmedlar: **Egendomsförsäljning.**

Uthyr: Alla slags affärslokaler, Butiker, Våningar, Enkelrum och Villor.

Anskaffar: Inackorderingar.

Förmedlar: Platser för bättre kvinnliga platsökande.



NYNÄS HAFSBAD.

Sommar- och Vinterkurort,

modern, förstklassig, fullständig. En timmas resa från Stockholms central. Friskt, naturskönt läge; mildt klimat. Öfverläkare Dr O. F. Åberg.

Post och telegrafadress: Nynäs Hafsbad, Nynäs-hamn.

Surahammars Bruks A.-Bol.

(Post-, telegraf-, telefon- och järnvägsadress SURAHAMMAR)

tillverkar och försäljer:

Ångpanne-, fartygs- och cisternplåt.
Stålplåt till sågblad m. m.
Takplåt och annan tunnplåt.
Pressad plåt, såsom ångpannebottnar, separatorskulor m. m.
Lokomotivhjul, järnvägshjul och spårväghjul.
Hjulringar till lokomotiv-, järnvägs och spårväghjul
Smiden till järnvägsvagnar.
Bromsblock af »Glöckners stahlguss».
Axlar och maskinsmiden alla slag.
Stålgjutgods och tackjärnsjutgods.
Valsadt rostjärn, bult- och nageljärn.
Lancashire-smältstycken. Tackjärn m. m.

J. Grundström.

Bankir-, Fond- och Vexelaffär.

Stockholm. Drottninggatan 9. Filial: Hamngatan 14.
Bureau de Change. Exchange Office,
Geldwechsel.

Filial: Södra Hamngatan 41, Göteborg.

§ Örvara Edra värdepapper hos
Stockholms Ensk. Banks
Notariatsafdelning
Lilla Nygatan 27.

Fr. V. Tunborg & Co Modemagasin

38 Hamngatan, 1 tr., Stockholm.

Riks 47 46. Allm. 2 81.

N:o 1
 15:te
 Aktiebolaget STOCKHOLMS HANDELSBANK
 Grundfond Kr. 21,000,000
 Reservfond och andra till framtida förförande
 Spedition och Angbåtsexpedition
 F. O. KLINGSTRÖM
 Original-Odnner-Räknemaskinen
 Starkast af alla räknemaskiner, då materialet är svenskt. Profmaskiner tillhandahållas
 A. R. HADAR SCHMIDT Patentant för Sverige och Norge