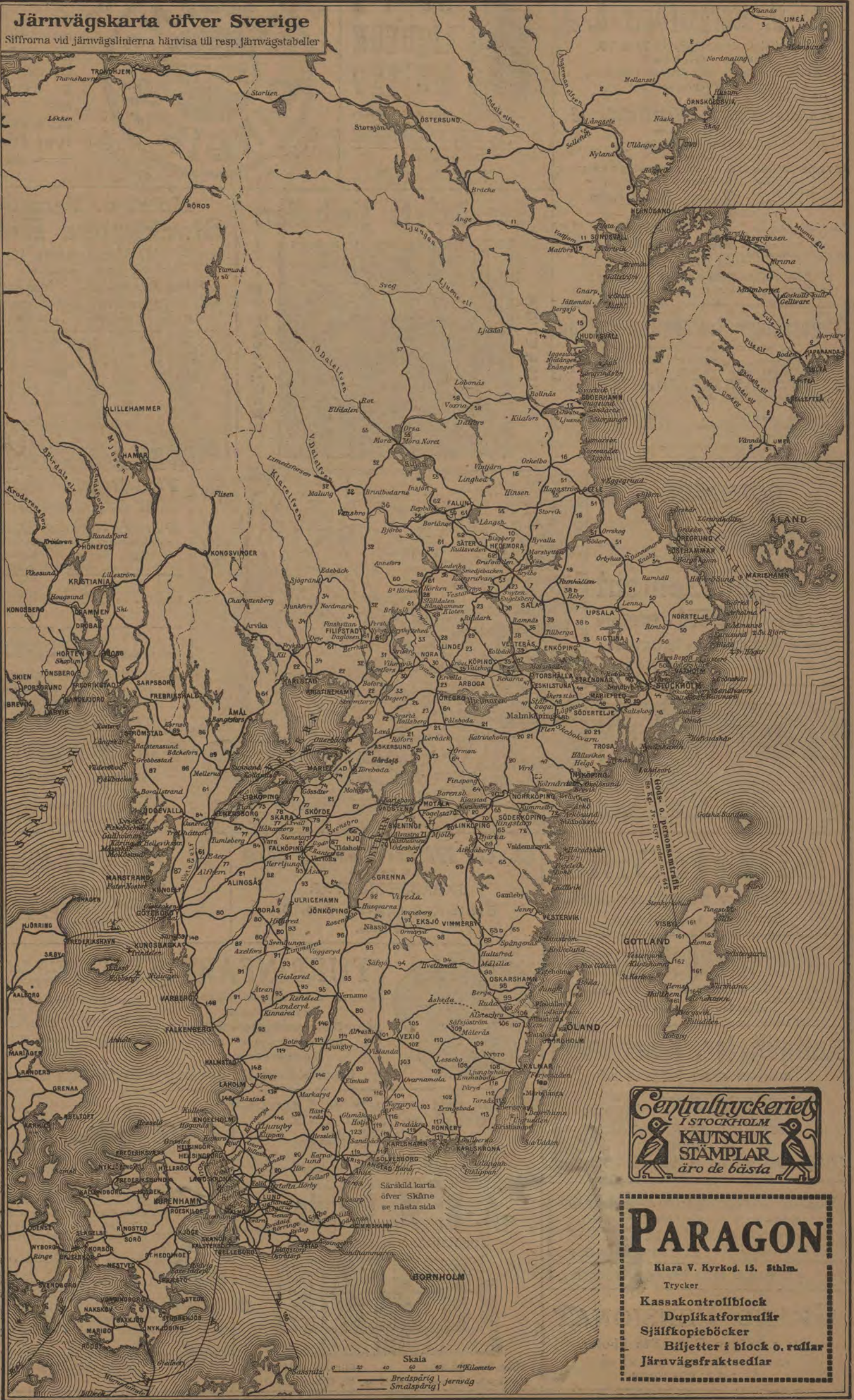


Järnvägskarta öfver Sverige

Siffrorna vid järnvägslinierna hänvisa till resp. järnvägstabeller



PARAGON

Klara V. Kyrkog. 15. Sthlm.

Trycker

Kassakontrollblock

Duplikatformulär

Själfkopieböcker

Biljetter i block o. rullar

Järnvägsfraktsedlar

F. O. KLINGSTROM
LÜBECK och HAMBURG.

Spedition och
 Ångbåts Expedition
 (Etablerad sedan 1852.)
 Driftiga och respektable agenter antagas.
 Starkast af alla räknemaskiner, då materialet är svenskt. Profmaskiner tillhandatallas
 kostnadsfritt hos **A.-B. HADAR SCHMIDT**, Representant för Sverige och Norge.
 Rikts 133 07. **VASAGATAN 40, Stockholm.** Allm. 183 94.

Om direkta biljetter till utlandet se sid. 7, ZONTAXOR M. M. se sid. 6.

Gör ett besök!
 eller skriv efter katalog ifrån
Paul U. Bergströms A.-B.
 Stockholm, Drottninggatan 74 & 76.
 Hörnet af Kungsgatan.
Största specialaffär i Herrartiklar.
 Alltid Nyheter!
 Afdelningar för:
Finaste Herr-Skrädderi
 efter Engelskt mönster.
 Fullständig **Herreklipping.**
 Specialité:
HATTAR. Alla sorters Underkläder. **KEMBELS SKODOM.**
 Reseffekter, Säng-, Res- och Häst-Filtar.
 Eleganta och
 välgjorda **Herr-Kläder**
 i **högfina** och medelkvaliteer.
Kavaj-Kostymer fr. 28 Kr. **Öfver-Rockar** fr. 30 Kr.
 till 70 Kr. till 100 Kr.
 Sport- och Hvardags-Kostymer, Smoking-, Bonjour- och
 Frack-Kostymer, Ullstrar, Regnrockar, Sport-, Res- och
 Promenad-Pälsar.
Bättre Gosskläder i alla storlekar.
 Förstklassiga prima varor! Billiga bestämda priser!



DUFF'S LIQUEUR WHISKY
 Macleay, Duff & Co., Glasgow.
 Generalagent
 J. GRÄNGREN, Stockholm
 Narvavägen 24 :: Rikstel. 5878.

TANGENS GARDINER
 NYHETER
 FABRIKAT
 STARKASTE
 ELEGANTASTE
 SVENSKT

I länder och städer, hvarest A. B. Skandinaviska Trädgardin-fabriken, Stockholm, icke är representerad, sökes kapitalstarka firmor som återförsäljare.

Hemorroider fullkomligt botade.
 utan medicin och operation.
 På rekommendation af DOCENTEN MED. DOKTOR GUNNAR NYSTRÖM i Stockholm har undertecknad använt en af Herr J. E. Andersson konstruerad apparat för botande af hemorroider och jag nu, efter en kort tids behandling **FULLKOMLIGT BOTAD.**
 Härräng, Hätverösaund d. 24 Maj 1910.
 B. E. Gustafsson.
 Apparaten kostar kompl. m. bruksanvisning kr. 3.50, afsedd för särskilt svåra och smärtsamma fall kr. 6.50. Sändes till landsorten mot postförskott.
 J. E. ANDERSSON, Rådmanngatan 61, Stockholm. A. t. Vasa 3073.

Sveabadets simhallar.
 Stockholm.
 88 Sveavägen

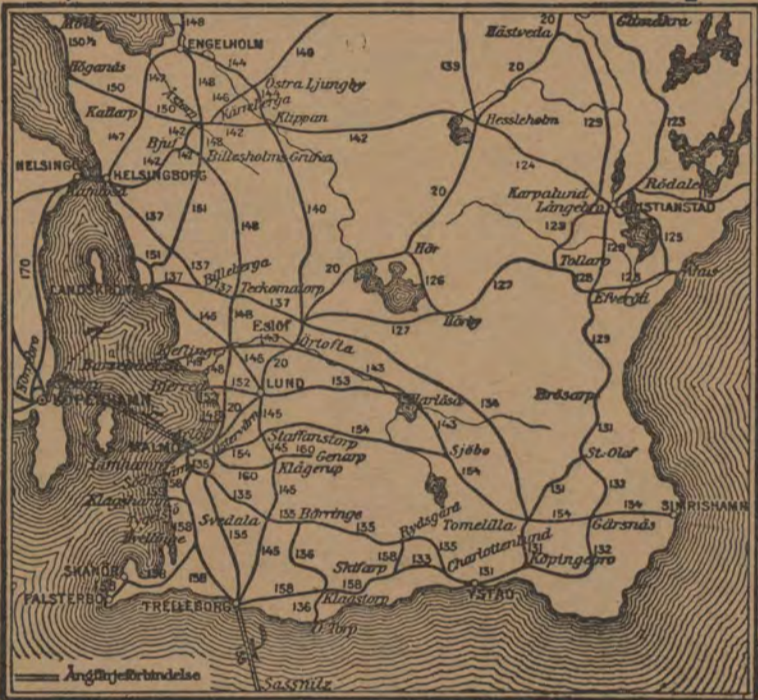


Hotel o. Pensionat Stockholms Hospits
 Rikstel. 10 Vasagatan 10 Allm. Tel. 50 05.
 (snedt emot Centralstationen).
Förstklassigt. Hemtrefligt.
Inga drickspengar.
 Hiss. Elektriskt ljus. Läs- och skriftrum.

MEJERIER
 anläggas och monteras med bästa, modernaste och mest ekonomiska maskiner och redskap af
STEN ERICSSON'S EFTERTR.
 VASAGATAN 3 — STOCKHOLM
 Lager af alla slags mejeritillbehör.
 Rik. 30 30. Katalog på begäran. Allm. 415.



GÖTEBORG.
Lorensbergs Etablissement
 Teater · Varieté · Cirkus
 1:sta klass Restaurant.
 (Innehafvare Olof Möller.)



Tidnings-, Pappers- & Cigarraffären
 10 Storkyrkobrinken 10, Stockholm,
 rekommenderas i läde rosandes benägna högtomst.
 Uyr., Artist- & Fantasikort,
 största sortiment, billigaste pris.

Ilexpressens
 Emballeringar, transporter och flyttningar.
 Ilexpressens bud äro de snabbaste.
 Stockholm, 12 Mäster-Samuelsgatan.
 Rikstel. 67 43, Allm. T. 65 03 och 116 86.

ELIN WELINS PENSIONAT
 STOCKHOLM, SKEPPARGATAN 32 II.
 Rekommenderar sina välmöblerade rum till billiga priser. — Hel eller delvis inackordering.
 Riks. Norrm. 161. Allm. 119 13.

A.-B. STOCKHOLMS PATENTBYRÅ
 K.Y.ZACCO & E.H.BRUHN
 Patentombud: Ingenlör E. Svanqvist. Ombesörjer uttagning af patenter, registrering af varumärken, mönster eller modeller i alla länder. Utfört öfver 20,000 sådana uppdrag. Etabl. 1879. Tigr-adr. Invention. Tel. Riks. 382. Allm. 78 09.
 VASAGATAN 7 · STOCKHOLM

Billströms Hofblomsterhandel,
 Stureplan 4, Stockholm,
 rekommenderar sina välbundna, erkänt smakfulla **Begravningskransar.**
 De sällsyntaste och finaste blommor från egna växthus och trädgårdar.
 Allm. Tel. 57 39. Riks 1409.

G. U. HEURLIN & Co
 (K. E. Ringholm)
 SKRÄDDERI-AFFÄR
 Biblioteksgatan 6 o. 8.
 Stockholm.

PATENT WALDEMAR BOMAN INGENIÖR
 Medlem af Svenska Patentombudsforeningen.
ROSENBAD 2 BYRÅ
 STOCKHOLM.

Antiquiteter, Konstsaker
 säljas och köpas af Svenska Konstsamlareforeningens Försäljnings-Aktiebolag
 STOCKHOLM
 Väpnaregatan 8 (huset N:r 7 Strandvägen).

TURBINFABRIKEN, FINSHYTTAN.
 Levererar **alla slags** vattenturbiner. Ny tillverkning af **ytterligst snabbgående typer.** Levereras billiga och goda **Regulatorer.**
 Egen profningsanstalt **med direkt vattenmätning i reservoar** för bestämmande af turbinernas verkningsgrad.
 Fabriken arbetsledare, äldre vattenverksbyggare, lemna på begäran råd och upplysningar.



P. L. Åkerman & Lunds Orgel Fabriks A.-B.
 Kungl. Hofleverantör.
 Allm. 86. Riks 26. SUNDBYBERG.
 Kyrkoorglar. Orgelharmonier. Högsta utmärkelser. Af sakkunnige lofordas ton. Förmånliga betalningsvillkor. Begär kostnadsförslag och prisuppgift.

Aktiebolaget Gustafsbergs Fabriks Intressenter,
 Gustafsberg,
 tillverkar alla sorters Porslin enligt rikhaltig priskurant, såsom:
 Bordsviser, äkta, opak, granit och ordinära;
 Kaffe- och Téserviser, äkta, opak, granit och ordinära;
 Tvättsserviser, af många olika slag; samt en mångfald andra artiklar.
 Dessutom tillverkas enligt särskilda priskuranter: Parian, Konst- och Lyxartiklar i helt hvitt eller dekoreradt porslin, äfvensom Majolika, Sgraffito, Lyster, Stengods etc.
 Sanitetsgods samt Isolatorer och andra elektriska artiklar af porslin.
Proflager såväl vid Fabriken som i Utställningslokalen Kungsträdgårdsg. N:o 2 A, Stockholm.

Williams Affischerings-Aktiebolag, STOCKHOLM
 Jakobstorg N:o 1 (vid Gustaf Adolfstorg) & såväl statens som enskilda **annonsering järnvägar.**
 Bästa och billigaste sätt att annonsera kr och förblir genom **Williams Affischerings-Aktiebolag.**

A.-B. M. Færden
 Specialité: Värmeledningar.
 Riks Tel. 34 33. Allm. Tel. 119 80.
 Eriksbergsgatan 5 o. 7, Stockholm.



GRAND PENSIONAT
 Strandvägen 7 A, Stockholm.
 Telefon Riks: 8169; 2503. Allm.: 547, 873.
 Telegramadr.: Dehpensionat.

Main table with 6 columns: 1. Bräcke-Vännäs, 2. Vännäs-Bräcke, 7. Stockholm-Bräcke, Bräcke-Stockholm, 11. Ånge-Sundsvall, Sundsvall-Ånge. Each column contains train routes, station names, and departure/arrival times.

JULTRAFIKEN.

För andra tåg än jultåg gälla anslutningstiderna icke obetingadt vid resor under jultiden öfver sådana linjer, där jultåg äro anordnade. Å tabellerna för sådana linjer återfinnas vid hvarje berörd tåg hänvisningar till i nedanstående anmärkningar intagna bestämmelser rörande jultrafikens fördelning.

Resande tillrådas att iakttaga nämnda anvisningar vid resor under dagarna närmast före julhelgen 1910 för undvikande af trängsel å de ordinarie tågen och för att säkrare kunna beräkna framkomsten vid möjliga förseningar, särskildt vid resor, som från statsbanans huvudlinje skola fortsätta in på en anslutande linje och omvänt.

Beträffande beteckningssättet för de linjer, till eller från hvilka resande befordras, märkes, att med huvudlinje förstås sådan linje, å hvilken det ifrågasvarande tåget framgår, och med bilinje förstås hvarje anslutande linje såväl å Statsens som å enskilda järnvägar.

Ann. 1. Sofvagnsresande söderut från stationer vid linjen Umeå-Vännäs-Uppsala med bilinjer äga icke tillträde till tågen 501-21 de dagar då jultågen 505-43 gå. I stället befordras dessa resande med följande tåg, som äfven äro afsedda för sittande resande, nämligen från stationer å linjen Umeå-Vännäs-Nyhem med bilinjer med jultågen 505-43; från stationer å linjen Sundsvall-Erikslund med jultågen 516-43, dock att resande till Alby, Östvall och Ramsjö medfölja tågen 482-23; från stationer å linjen Storlien-Uppsala med bilinjer nedom Ånge med tågen 453-23.

Ann. 2. Sofvagnsresande norrut till stationer vid linjen Uppsala-Vännäs-Umeå med bilinjer äga icke tillträde till tågen 22-502 de dagar jultågen 44-506 gå. I stället befordras dessa resande med följande tåg, som äfven äro afsedda för sittande resande, nämligen till stationer å linjen Uppsala-Storlien med bilinjer nedom Ånge med tågen 24-454; till stationer å linjen Erikslund-Sundsvall med tågen 44-515, dock att resande från Ramsjö, Östvall och Alby medfölja tågen 24-481; till stationer å linjen Nyhem-Vännäs-Umeå med bilinjer med jultågen 44-506.

Ann. 3. Den 23 och 24 December är tåg 101 icke afsedt för sådana resande söderut, som anträda sin resa vid station å linjen Ljusdal-Uppsala för att färdas till station å linjen Skåstra-Stockholm. Dessa dagar är tåg 101 afsedt endast för resande:

a) från stationer norr om Ljusdal, b) från eller till station vid bilinje, c) till stationer söder om Krylbo i riktning mot Örebro eller söder om Stockholm.

Ann. 4. Den 23 och 24 December är tåg 102 icke afsedt för sådana resande norrut, som anträda sin resa vid station å linjen Stockholm-Skästra för att färdas till station å linjen Uppsala-Ljusdal. Dessa dagar är tåg 102 afsedt endast för resande:

a) till stationer norr om Ljusdal, b) till eller från station vid bilinje, c) från stationer söder om Krylbo i riktning från Örebro eller söder om Stockholm.

Ann. 5. Nätterna till den 22, 23 och 24 December upprätthålles nattågsförbindelsen mellan Sundsvallslinjen och Stockholm i båda riktningarna med jultågen 516-43 och 44-515, hvilka tåg medföra de genomgående sof- och sittvagnarna.

Genom här angifna anordningar göres ingen inskränkning i rätten att begagna sådana tåg, som ej beröras af dessa anordningar. Närmare anvisningar erhållas å stationsinspektors expeditionen eller vid biljettluckan.

Table 20 a: Stockholm—Malmö. Columns include station names (e.g., Fr. Håstveda, Till Håstveda), arrival/departure times, and class indicators (a, b, c).

Table 20 b: Malmö—Stockholm. Columns include station names (e.g., Fr. Hamburg, H., Till Hamburg, H.), arrival/departure times, and class indicators (a, b, c, d).

Anvisningar rörande jultrafiken se nästa sida.

Anvisningar rörande jultrafiken se nästa sida.

REGISTER Å JÄRNVÄGS- OCH ÅNGBÅTSSTATIONER.

Feta siffror (1, 3, 5) hänvisa till järnvägs-tidtabellerna. Kursiva siffror (1, 3, 5) hänvisa till ångbåtssturer.

Att observera!

I tidtabellerna kro namnen å utgångs- och slutstationer, kronsom föreningsstationer betecknade med fet stil. Namnen å stationer vid anslutande järnvägar kronsom tiderna för anslutande bantåg till eller avgång från sist nämnda stationer kro betecknade med kursiv stil. De vid samma stationsnamn utsets å siffrorna hänvisa till den eller de tabeller, hvarest anslutande banors tågider finnas fullständigt angifna.

Tiden fr. o. m. kl. 600 på afton till o. med 552 på morg. angifves med understrukna minutsiffror.

Teckenförklaring.

- o betyder att tåg gör uppehåll, endast om resande finnes att upptaga eller aflemna.
> att tåg icke stannar.
> att tåg stannar endast för resandes afstignande.
> framför tidsiffror föregående dag samt; efter, följande dag.
> att tåg stannar endast för resandes påstignande.
> att mat finnes att tillgå.
> att hotell, rum för resande eller gästfästaregård finnes i närheten af station.
> att förbindelse eger rum med ångbåt.

- Banklinje framför ett tåg, betyder att sotsvagnar medfölja.
O = Centralstation.
O. = Östra station eller Östra station.
S. = Södra station.
V. = Västra station.
N. = Nedre eller norra station.
S.J. = Sveriges statsbanors station.

- B.s = Bergslagsbanans station.
F. = Ångfärjestation.
h. = hamnen.
Bt. = Blandadt tåg.
Gt. = Godståg.
Lt. = Lokståg.
Pt. = Personståg.
St. = Snälltåg.

Tecknen o + * § hänvisa till en med samma tecken försedd anmärkning.

Table listing station names and their corresponding teckensymboler (o, +, *, §) for various railway lines.

Main railway schedule table with columns for destination, departure time, and station names.

Continuation of the railway schedule table, listing destinations and times.

Table listing hotels and pensionates in Sweden, including names and locations.

Tidtabell för jultågen

Table listing the schedule for Christmas trains, including destinations and times.

Table listing hotels and pensionates in Sweden, continuing the list from the previous table.

Stockholm & Malmö. Kreditauskünfte an allen Plätzen in Schweden mit im Auslande. Legitimationskarten für Auskuffe bei allen swedischen Korrespondenten. Aktiebolaget för Soliditetsupplysningar.

Stockholm & Malmö. Kreditskuffte an allen Plätzen in Schweden med im Auslande. Legitimationskarten für Auskuffte bei allen swedischen Korrespondenten.

Aktiebolaget för Soliditetssupplysningar.

Table with multiple columns listing names and numbers, likely a directory or index. Includes names like Stockholm, Helsingborg, Göteborg, etc.

Tidtabell för jultagen se sid. I-III.

Table titled 'Forts. fr. sid. 3. Hotel, Pensionat, Rum för resande och Gästgivarregårdar (Ggfv.) i Sverige.' listing various hotels and accommodations across Sweden.

Table with multiple columns listing names and numbers, organized into sections like 'Forts. från sid. 4.' and 'Tidtabell för jultagen'. Includes names like Riksrådet, Rindö, Rönneby, etc.

Tidtabell för jultagen
se sid. I-III.

Table titled 'Forts. fr. sid. 4. Hotel, Pensionat, Rum för resande och Gästgivarvärdar (Ggfv.) i Sverige.' listing various hotels and accommodations across Sweden.

Statens järnvägars zontaxa. Zontaxa B

Main table containing fare information for various routes, including columns for kilometers, fare types (I, II, III), and zone numbers. It includes detailed pricing for routes like 1-8, 9-12, 13-16, etc.

Förkortat till resgodst. Hvarje resande - utom innehafvare af parti- eller månadsbiljetter - åger att utan särskild afgift medföra resgodst till en vikt af högst 25 kg. Barn, för hvilka erlags halft afgift, åger medföra resgodst till en vikt af högst 12 kg.

Zontaxa C, Zontaxa D, Zontaxa E, Zontaxa F, Zontaxa G

Tables for Zontaxa C through G, showing fares for routes like 1-4, 5-8, 9-12, etc., with columns for kilometers and fare types.

Bestämmelser rörande befordring af resande. Statens järnvägar. Biljett gäller tre månader, avstampningsdagen inberäknad. Resan skall vara påbörjad samma dag biljetten avstampats.

Belfrages Pensionat & Hotell 2 Brunkebergstorg 2 Stockholm. Text describing hotel services and contact information.

Zontaxa I, Zontaxa J, Zontaxa K, Zontaxa L, Zontaxa M

Tables for Zontaxa I through M, showing fares for routes like 1-7, 8-10, 11-14, etc.

Zontaxa H, Zontaxa N

Tables for Zontaxa H and N, showing fares for routes like 1-6, 7-9, 10-12, etc.

Allmänna Enke- och Pupillkassan, grundad år 1784. Text describing insurance services, membership fees, and interest rates.

1. Luleå-Riksgränsen (Narvik). Table with columns for station names and train numbers.

(Narvik) Riksgränsen-Luleå. Table with columns for station names and train numbers.

Obs! För tab. 2, 3, 4 o. 5 särskilda jultåg se resp. tab. 2, 3, 4 o. 5 å gult papper sid. I.

Gällivare-Malmberget. Table with columns for station names and train numbers.

Malmberget-Gällivare. Table with columns for station names and train numbers.

3. Vännäs-Umeå. Table with columns for station names and train numbers.

Umeå-Vännäs. Table with columns for station names and train numbers.

Gällivare-Koskulls kulle. Table with columns for station names and train numbers.

Koskulls kulle-Gällivare. Table with columns for station names and train numbers.

4. Mellansel-Örnsköldsvik. Table with columns for station names and train numbers.

Linderoths Urfabrik. TORN-UR, STATIONS-UR, ELEKTRISKA UR, VAKT-KONTROLL-UR, Transparenta Urtaflor. Försäljer Fick-Ur, Vägg-Ur, Res-Ur m. m. 28 Drottninggatan, Stockholm.

2. Bräcke-Lappträsk. (Biljettpolis taxa A sid. 6.) Lappträsk-Bräcke. Table with columns for station names and train numbers.

Fr. Lappträsk. Table with columns for station names and train numbers.

Örnsköldsvik-Mellansel. Table with columns for station names and train numbers.

5. Långsele-Sollefteå. Table with columns for station names and train numbers.

Fr. Bräcke. Table with columns for station names and train numbers.

Fr. Bräcke. Table with columns for station names and train numbers.

Fr. Örnsköldsvik. Table with columns for station names and train numbers.

6. Härnösand-Sollefteå. Table with columns for station names and train numbers.

Fr. Långsele. Table with columns for station names and train numbers.

Fr. Härnösand. Table with columns for station names and train numbers.

Fr. Härnösand. Table with columns for station names and train numbers.

Fr. Härnösand. Table with columns for station names and train numbers.

Fr. Örnsköldsvik. Table with columns for station names and train numbers.

Fr. Örnsköldsvik. Table with columns for station names and train numbers.

Fr. Härnösand. Table with columns for station names and train numbers.

Hotel ROSENQVIST, SOLLEFTEÅ. Centralt läge 1 minut från Järnvagnstation. Elektr. ljus och Rikstel. i hvarje rum.

Direkta vagnar mellan Luleå och Stockholm i N:o 501 och 502 mellan Bräcke och Umeå i N:o 506 och 505. Söfvagnar I och II kl. i N:o 501 fr. Långsele och i N:o 502 till Långsele.

GÖTEBORGS HANDELS- OCH SJÖFARTSTIDNING finnes hos tåguden och i kioskerna vid de större stationerna.

Hôtel de Frankfurt, 16 Skeppsbron 16, Stockholm. Rikst. 21 62.

Hotell fyris Tyst. Centralt läge, Elektriskt ljus. Rikst. 33 04. Allm. tel. 213 64. Agnes Engblom.

Persontåg. Stockholm-Väsby. Table with columns for station names and train numbers.

Väsby-Stockholm. Table with columns for station names and train numbers.

OBS! Champagne Delbeck & Co annons sid. 7. SV. KOMM. don 5 November 1910.

8. Fors—Grufgården. Table with columns for station names and times.

Grufgården—Fors. Table with columns for station names and times.

18. Gefle—Gysinge—Sala. Table with columns for station names and times.

Sala—Gysinge—Gefle. Table with columns for station names and times.

9. Näs—Morshyttan. Table with columns for station names and times.

Morshyttan—Näs. Table with columns for station names and times.

Table with columns for station names and times.

Table with columns for station names and times.

10. Långshyttan—Byvalla. Table with columns for station names and times.

Byvalla—Långshyttan. Table with columns for station names and times.

Table with columns for station names and times.

Table with columns for station names and times.

11. Ange—Sundsvall. Table with columns for station names and times.

Sundsvall—Ange. Table with columns for station names and times.

Table with columns for station names and times.

Hedbergs Pensionat Stockholm, Lilla Vattugatan 20, 2 tr. (4 minuters väg från Centralstation) rekommenderar sina ljusa, hemtrefliga rum. Elektrisk belysning och telefon. Uthyras på längre eller kortare tid till moderata priser. Allm Tel. 24385. OBS! Champagne Delbeck & Co annons sid. 7.

12. Matfors—Vattjom. Table with columns for station names and times.

Vattjom—Matfors. Table with columns for station names and times.

Stomatol Tand-Crème, som åstadkommer FRISKA, STARKA, Priser att medföra på resor. STOMATOL TAND-CRÈME PÄRLHVITA TÄNDER! 60öre

K.W. KARLBERG 10 MÄSTERSAMUELSGATAN, STOCKHOLM sänder fraktfritt öfver hela Sverige vid köp af 60 kg. mot Prof å 15 sorter från 65 öre till 1.50 pr kg. mot 20 öre till porto.

13. Kilafors—Söderhamn—Stugsund. Table with columns for station names and times.

Stugsund—Söderhamn—Kilafors. Table with columns for station names and times.

ROSÉNS PENSIONAT Greffhuregatan 22. STOCKHOLM. Smålandsgatan 28. Åfsedd för resande på längre eller kortare tid. Tyst och centralt läge. Komfortabla rum. Hiss. Elektrisk belysning. Allm. Tel. 115 91 & 153 76. Rikstel. 97 82. Frökarna ROSÉN.

Engelska Magasinet Drottninggatan 31 STOCKHOLM rekommenderas för utmärkta Sänguppsättningar till särdeles moderata priser.

14. Ljusdal—Hudiksvall. Table with columns for station names and times.

Hudiksvall—Ljusdal. Table with columns for station names and times.

Betonbolaget ARCUS STOCKHOLM. Cement- & Betonbyggnads-Bolaget

ARMERAD BETON.

15. Bergsjö—Hudiksvall. Table with columns for station names and times.

Hudiksvall—Bergsjö. Table with columns for station names and times.

Betonbolaget ARCUS STOCKHOLM. Cement- & Betonbyggnads-Bolaget

ARMERAD BETON.

16. Linghed—Norrundet. Table with columns for station names and times.

Norrundet—Linghed. Table with columns for station names and times.

Betonbolaget ARCUS STOCKHOLM. Cement- & Betonbyggnads-Bolaget

ARMERAD BETON.

Hotel Horn Stockholm, Malmtorgsgatan 6. Central läge, straxt invid Gust. Ad. Torg. Comfortabelt inredda, ljusa och trefliga rum från 2 kr. till högre priser. Elektrisk belysning. Runstelefoner. Vördsamt C. J. Karlson. Riks 5650. Allm. 4445.

20 a. Stockholm—Malmö.

Table with columns for stations (Fr. Stockholm C., Stockholm S., Liljeholmen, etc.), kilometers, and various fare rates (Pl. 51, Pl. 55, etc.). Includes sub-headers for 'Biljettpris zontaxa A sid. 6.' and 'Restaurationsvagn med föres.'.

Obs. Utem de i denna tabell förkommande ågren så desamma Jultag, se särskild tidtabell för dessa å. guld paragraf sid. II. Vid en del tag å denna tab. förekommer säs. num., detta gäller avtäckningar rörande Jultrafiken.

Hotel Falsterbohus i Falsterbo rekommenderas! Se vidare annonser å sid. 7.

Att observera vid läsandet af vidstående tab.

Mellan Stockholm—Gnesta gå dessutom en hel del andra tag. Fullständig tidtabell för dessa se tabell 21 a sid. 16.

Att resande endast få afstå taget. Att resande endast få påstå taget.

Direkta tag: Stockholm—Malmö i N 1, 7, 301.

Direkta vagnar: Sthm-Alfvesta i N 51 o. 421; Stockholm—Karlskrona i N 1.

Stockholm—Trälleborg i N 1 o. 7; Stockholm—Linköping i N 53 o. 411.

Kristianstad—Malmö i N 309, 337 o. 313.

Direkta vagnar mellan Stockholm och Berlin via Trälleborg—Sassnitz framföras sålunda i tågen 1 och 7 direkta I, II o. III klass sitt- och sofvagnar samt I o. II klass vagnar, hvilka gå såsom sofvagnar i tag 1 mellan Stockholm och Malmö samt i tag 7 mellan Malmö och Berlin.

Från Malmö framgår direkt I och II klass vagnar, hvilka gå till Hamburg i tagen 1 och 7, hvar för resande till Hamburg endast behöfva byta vagn en gång, antingen i Malmö eller under färden Malmö—Stralsund.

Restaurationsvagn med föres. till Hamburg i tag 7 för I, II, III kl. passagerare.

Obs. I Ranklinje framför ett tag betyder, att i o. II kl. sofvagnar medföres.

Stockholm—Trälleborg i N 1, Stockholm—Alfvesta i N 301.

Medför ej personvagnar den 19/10, 21/10, 10/11, 12/11, 14/11, 16/11, 18/11, 20/11, 22/11, 24/11, 26/11, 28/11, 30/11, 2/12, 4/12, 6/12, 8/12, 10/12, 12/12, 14/12, 16/12, 18/12, 20/12, 22/12, 24/12, 26/12, 28/12, 30/12, 1/1, 3/1, 5/1, 7/1, 9/1, 11/1, 13/1, 15/1, 17/1, 19/1, 21/1, 23/1, 25/1, 27/1, 29/1, 31/1, 2/2, 4/2, 6/2, 8/2, 10/2, 12/2, 14/2, 16/2, 18/2, 20/2, 22/2, 24/2, 26/2, 28/2, 30/2, 1/3, 3/3, 5/3, 7/3, 9/3, 11/3, 13/3, 15/3, 17/3, 19/3, 21/3, 23/3, 25/3, 27/3, 29/3, 31/3, 2/4, 4/4, 6/4, 8/4, 10/4, 12/4, 14/4, 16/4, 18/4, 20/4, 22/4, 24/4, 26/4, 28/4, 30/4, 1/5, 3/5, 5/5, 7/5, 9/5, 11/5, 13/5, 15/5, 17/5, 19/5, 21/5, 23/5, 25/5, 27/5, 29/5, 31/5, 1/6, 3/6, 5/6, 7/6, 9/6, 11/6, 13/6, 15/6, 17/6, 19/6, 21/6, 23/6, 25/6, 27/6, 29/6, 31/6, 1/7, 3/7, 5/7, 7/7, 9/7, 11/7, 13/7, 15/7, 17/7, 19/7, 21/7, 23/7, 25/7, 27/7, 29/7, 31/7, 1/8, 3/8, 5/8, 7/8, 9/8, 11/8, 13/8, 15/8, 17/8, 19/8, 21/8, 23/8, 25/8, 27/8, 29/8, 31/8, 1/9, 3/9, 5/9, 7/9, 9/9, 11/9, 13/9, 15/9, 17/9, 19/9, 21/9, 23/9, 25/9, 27/9, 29/9, 31/9, 1/10, 3/10, 5/10, 7/10, 9/10, 11/10, 13/10, 15/10, 17/10, 19/10, 21/10, 23/10, 25/10, 27/10, 29/10, 31/10, 1/11, 3/11, 5/11, 7/11, 9/11, 11/11, 13/11, 15/11, 17/11, 19/11, 21/11, 23/11, 25/11, 27/11, 29/11, 31/11, 1/12, 3/12, 5/12, 7/12, 9/12, 11/12, 13/12, 15/12, 17/12, 19/12, 21/12, 23/12, 25/12, 27/12, 29/12, 31/12.



Hotel Continental Stockholm midt emot Centralstationen.

John Henrikson.

HOTEL HELLMAN.

Bryggaregatan 5, Stockholm.

Propra och tysta rum till billiga priser. Enkelrum från 1:75 till högre priser.

Obs! Centraluppvärmning. Inga drickspengar. Ny innehafvare: AUGUSTA JOHNSON.

Förut inneh. af Stadshuset i Västerås.

Hotel Bellman

är Stockholms billigaste, 1:sta klass soliga rum från 1:50 till högre pris.

6 Klara Norra Kyrkogata 6.

3 minuter från Centralen. — Rikts 9188.

Vaktmästare möter vid tag.

HOTEL AHLIN

STOCKHOLM

20 KLARA NORRA KYRKO GATA 20

(3 min. väg från Centralstation)

Väl möblerade rum från 1 kr. till högre pris.

Allm. Telefon 2018.

Rikts 7195.

C. Ahlin.

Hotel de Post

Vasagatan 5, Stockholm

1 minuts väg från Centralen. Midt för Centralposten.

Nytt komfortabelt färd. propr. o. ljusa resanderum. Elektriskt ljus. — Centralvärme — Badrum. — Hiss.

Vaktmästare möter vid tag och båtar! OBS! Rum passande till uppäckning.

Allm. Tel. 21809. Moderata priser! Rikts tel. 13918.

Ett sant nöje



blir rakningen om Ni i stället för raktvål och pulver använder Hylin's anti-septiska flytande

Rak-Crème "RAKIN".

5 à 10 droppar på en fuktad rakborste framkallar ett ymnigt, fint parfymmeradt, cremeliknande lödder, som uppmjukar skäggbotten bättre och fortare än något annat rakmedel.

Genom sina balsamisk-antiseptiska egenskaper utöfvar »Rakin» ett särdeles välgörande inflytande på huden samt förhindrar irritation samt hudrodnad.

»Rakin» tillhandahålles i Parfymeri- & Herrekliperingsaffärer till 1.50 per flaska.

Hylin & C:os F. A. B., Stockholm.

H. M. Konungens Hofleverantör.

Första Klass Privathôtel

8 Birger Jarlsgatan 8

(Stockholms förnämsta gata.)

Moderata priser. Telefon i alla rummen.

Rikts 44 01, 72 59. Allm. 125 39.

Edla Carlsson.

Cosmopolite

Hôtel & Pensionat,

32 Skeppargatan 32,

(nära Strandvägen) STOCKHOLM

Alla nutida bekvämligheter. Värmeledning. Hiss. Badrum. Elekt. ljus. Rum fr. kr. 2.—. Hjälpension från kr. 125.—

On parle français. English spoken. Man spricht deutsch.

Rikstelefon 78 55. Allm. Telefon 99 55.

Privata rum för Resande

32 C:la Kungsholmsbrogatan 32, 2 tr.

(hörnet af Klara Norra Kyrkogata, 3 min. väg fr. Centralstationen)

Allm. Tel. 12819.

Fru Amanda Bäckström.

Privat hem för resande

i godt ordentligt hem.

3 min. från Centralstationen. Moderat pris.

14 Bryggaregatan 2 & 3 tr. Stockholm.

Allm. Tel. 6664. I. P. Gröndahl.

HOTEL LULEÅ, STOCKHOLM

9 1/2 Klara Vestra Kyrkogata 9 1/2 — 2 min. väg från Centralstationen. Rekommenderar sina tysta, komfortabla rum fr. 1:50 till högre pris. OBS! Inga drickspengar. Högaktningsfullt! Rikstelefon 55 51. — Allm. Tel. 5 23. A. Hammarin.

Smedman den äldre Handelsskola. Grundad 1857.

Karduansmakargatan 4, Stockholm O.

Fullst. handelsläroverk med afd. för bank, handel och industri. Elever mottagas när som helst under pågående termin.

Begär prospekt. R. t. 80 59. A. t. 49 90.

Stockholm—Malmö. (Biljettpris zontaxa A, sid. 6.) Table with columns for routes (a-o) and prices. Includes sections for Lokaltåg Lund—Malmö, Angfärja Malmö—Köpenhamn, and Skandinavien—Kontinenten.

Att observera vid läsandet af vidstående tab. Med för ej personvagnar den 18/10, 12/11, 10/12, 19/10, 21/11, 18/12, 15/1, 15/4, 1911. Obs. I Rankline framför ett tag betyder, att i o. II kl. sofavnar medföras.

MUNK-LIKÖR BÉNÉDICTINE VÄLSMAKANDE-HALSOSAM. Image of a bottle.

Frans Svensson Cigarrhandelsfirma 2 Stureplan - Strandvägen 9 STOCKHOLM.

Hotel & Pensionat von Platen - Stockho'm, 16 Kungsgatan - (strax vid Drottningg.) II tr (hiss).

HOTEL GUSTAF ADOLF REGERINGSGATAN 13, STOCKHOLM. Rekommenderas i ärade resandes hågkomst.

Kruses Hôtel & Pensionat, 3 min. från Centralstation. Verklig sanning är att resande bo billigt, lugnt och fint på Kruses Pensionat.

Aug. Anderssons Privat Hotell STOCKHOLM, Mästersamuelsgatan 62 Obs. I 3 tr. upp rekommenderar propria och billiga rum.

HOTEL SVECIA (i kl. PRIVAT-HOTELL, STOCKHOLM Biblioteksgatan 6 & 8)

ROMELL PATENTBYRÅ BRAHEGATAN 51 STOCKHOLM

Hotell o. Pensionat Birger Jarl I:sta Klass Birger Jarlsgatan 19, 1 tr. (vid Stureplan).

Hôtel d'Angleterre Stockholm, Drottninggatan 6. Centralaste läge. Rum med 2-ne bäddar 4 kr.

HOTEL STANDARD Drottninggatan 66, Stockholm. 5 min. från Centralstation.

Lokaltåg Lund—Malmö. Table with columns for routes and prices. Includes Angfärja Malmö—Köpenhamn.

Nutidens två ledande hotell BERLIN Hotel der Kaiserhof

Hotel Atlantic Restaurant PFORDTE Rum från 4 Mark och högre, med badrum och toalett från 10 Mark.

Skandinavien—Kontinenten. Öresundsångbåtarna. Tilläggsplats midt emot Jernvägsstationen, endast två minuters gång.

LANDSKRONA—KÖPENHAMN. Från Landskrona kl. 900. Från Köpenhamn kl. 430.

Oscaria Bästa fabrikat af Good Year-Wells SKODON Moderna praktiska modeller.

Exellentgevären för luft äro de renligaste, kraftigaste och billigaste vapen som finnas.

| 20 b. | | Malmö | | Stockholm | | | | | Ångfärja Köpenhamn—Malmö. | | | | | | |
|------------------------|------------------------------|---------|-------|-----------|---------|---------|---------|---------|---------------------------|---------|---------|---------|---------|-------|-------|
| Km från Malmö | Stations järnv. spår. 1,435. | Bl. 752 | Sl. B | Pl. 310 | Pl. 304 | Pl. 312 | Pl. 306 | Pl. 302 | Pl. 338 | Pl. 314 | Pl. 342 | Pl. 316 | Pl. 306 | Bl. 2 | Sl. 2 |
| Fr. Hamburg, H. | ... | ... | ... | ... | ... | ... | ... | ... | ... | ... | ... | ... | ... | ... | ... |
| Fr. Berlin, Stett. | ... | ... | ... | ... | ... | ... | ... | ... | ... | ... | ... | ... | ... | ... | ... |
| Fr. Hamburg, H. | ... | ... | ... | ... | ... | ... | ... | ... | ... | ... | ... | ... | ... | ... | ... |
| Fr. Lybeck | ... | ... | ... | ... | ... | ... | ... | ... | ... | ... | ... | ... | ... | ... | ... |
| Fr. Rostock | ... | ... | ... | ... | ... | ... | ... | ... | ... | ... | ... | ... | ... | ... | ... |
| Fr. Köpenhamn, hamn. | ... | ... | ... | ... | ... | ... | ... | ... | ... | ... | ... | ... | ... | ... | ... |
| Fr. Osterbro | ... | ... | ... | ... | ... | ... | ... | ... | ... | ... | ... | ... | ... | ... | ... |
| Fr. (frihamn). | ... | ... | ... | ... | ... | ... | ... | ... | ... | ... | ... | ... | ... | ... | ... |
| Fr. Hamburg, H. | ... | ... | ... | ... | ... | ... | ... | ... | ... | ... | ... | ... | ... | ... | ... |
| Fr. Lybeck | ... | ... | ... | ... | ... | ... | ... | ... | ... | ... | ... | ... | ... | ... | ... |
| Fr. Rostock | ... | ... | ... | ... | ... | ... | ... | ... | ... | ... | ... | ... | ... | ... | ... |
| Fr. Berlin, Stett. | ... | ... | ... | ... | ... | ... | ... | ... | ... | ... | ... | ... | ... | ... | ... |
| Fr. Sassnitz, Hafen | ... | ... | ... | ... | ... | ... | ... | ... | ... | ... | ... | ... | ... | ... | ... |
| Till Trälleborg F. 155 | ... | ... | ... | ... | ... | ... | ... | ... | ... | ... | ... | ... | ... | ... | ... |
| Fr. Trälleborg F. 155 | ... | ... | ... | ... | ... | ... | ... | ... | ... | ... | ... | ... | ... | ... | ... |
| Fr. Trälleborg N. 155 | ... | ... | ... | ... | ... | ... | ... | ... | ... | ... | ... | ... | ... | ... | ... |
| Till Malmö 155 | ... | ... | ... | ... | ... | ... | ... | ... | ... | ... | ... | ... | ... | ... | ... |
| Fr. Malmö | ... | ... | ... | ... | ... | ... | ... | ... | ... | ... | ... | ... | ... | ... | ... |
| Fr. Arlöf | ... | ... | ... | ... | ... | ... | ... | ... | ... | ... | ... | ... | ... | ... | ... |
| Fr. Åkarp | ... | ... | ... | ... | ... | ... | ... | ... | ... | ... | ... | ... | ... | ... | ... |
| Fr. Uppåkra | ... | ... | ... | ... | ... | ... | ... | ... | ... | ... | ... | ... | ... | ... | ... |
| Till Lund | ... | ... | ... | ... | ... | ... | ... | ... | ... | ... | ... | ... | ... | ... | ... |

| | | | |
|-------------------------------------|-----|------|------|
| Fr. Hamburg H. | ... | ... | ... |
| Berlin, Stett. (Stv. Varremo.) | ... | ... | ... |
| Köpenhamn Ö. (Österbro) | ... | ... | ... |
| Afg. Köpenhamn Ö., Frihamnen | 815 | 1110 | 745 |
| Ank. Malmö | 740 | 1235 | 910 |
| Till Berlin, Stett. (Stv. Sassnitz) | 624 | ... | 908 |
| Till Stockholm | ... | 657 | 1024 |

Järnvägsmännens Helykterhetsförbund

inbjuder all järnvägs-personal i Sverige till medlemskap i förbundet.

Förbundet är i politiskt och religiöst hänseende neutralt.

Understöd våra strävanden!

Styrelsen.

Att observera vid läsandet af vidstående tab.

α Att resande endast få siffriga tåget.

β Att resande endast få siffriga tåget.

γ Resande från utlandet via Sassnitz—Trälleborg få äfven aftaga

Direkta tåg:

Malmö—Stockholm i N:o 2, s. o. 302.

Direkta vagnar:

Alfvesta—Stockholm i N:o 422 o. 52;

Trälleborg—Stockholm i N:o 2 o. 8;

Karlskrona—Stockholm i N:o 2;

Länköp—Stockholm i N:o 412 o. 54;

Malmö—Kristianstad i N:o 310, 316, 338

Restaurationsvagn Malmö—Stockholm medföljer tag 8 för I, II o. III kl. passagerare

Direkta vagnar mellan Berlin o. Stockholm via Sassnitz—Trälleborg framföras sålunda: i tågen 2 o. 8 direktä I, II och III klass sittvagnar samt I o. II klass vagnar, hvilka gå såsom sofvagnar i tag 2 mellan Malmö o. Stockholm samt i tag 8 mellan Berlin och Malmö. Till Malmö framgår direkt I och II klass sitt- o. sofvagn från Hamburg i tågen 2 och 8, hvarför resande från Hamburg endast behöfva byta vagn en gång, antingen under färden Sassnitz—Malmö eller i Malmö.

§ Obs. I Ranklinne framför ett tag betyder, att I o. II kl. sofvagnar medföres.

Trälleborg—Stockholm i N:o 2;

Nässjö—Stockholm i N:o 302.

GRAND HÔTEL

beläget midt emot Kungl. Slottet och

GRAND HÔTEL ROYAL

STOCKHOLM

med sina resanderum, vackra trädgård, vattenfontäner, musik, caféer, restauranter, kallbufféer & boulevardservering rekommenderas den ärade allmänheten.

Direktionen.

HOTEL RYDBERG

STOCKHOLM

Gustaf Adolfs Torg.

Elektriskt ljus i hvarje rum * * * * * Riksb. & Allm. Telefon Personhiss * * * * *

Läsesalong * * * * *

Omnibus möter vid tåg och båtar.

Elegant Festvåning för Bröllop, Middagar och Baler.

— Stockholm's mest gouterade och eleganta Matsal —

Musik-Café & American Bar.

AUG. ÅHLFELDT.

Förbundet mellan Sveriges **Kristliga Föreningar af Unge Män**

(112 föreningar med 9,000 medlemmar)

erbjuder unge män följande fördelar på nedanstående platser:

B. betyder att föreningen har egen byggnad, K. kafé, L. läsrum, M. matservering, R. rum för unge män, S. endast servering af supé.

L. M. Borås K. F. U. M., f. d. Hotel Metropol.

B. L. M. Göteborgs K. F. U. M., Parkatan 11.

L. K. » K. Y. F., » Libanon » Skolgatan 2.

B. L. Helsingborg K. F. U. M., Södra Kyrkog. 24.

B. L. M. R. Jönköpings K. Y. F., Östra Storgatan 38.

B. L. Karlshamns K. F. U. M.

L. Karlskrona K. F. U. M., Ronnebygatan 34.

L. M. K. Karlstads K. F. U. M., V. Torggatan 4.

B. L. Kristinehamns K. F. U. M., Kungsgatan.

L. Lunds K. F. U. M., St. Algatan 8.

L. Malmö K. F. U. M., Södergatan 15.

L. Norrköpings K. F. U. M. G. la Rådstugatan 29.

B. L. S. Stockholms K. F. U. M., Norr, Birger Jarlsg. 35.

B. L. R. » K. Y. F. Bryggaregatan 10.

L. Uppsala K. F. U. M., Riddaretorget 5.

B. L. M. Östersunds K. F. U. M., Kyrkogatan 30.

Stockholms billigaste hotell är

Automat-Hotellet

22 Vesterlånggatan 22.

28 nymöblerade och propra rum med goda sängar 1:25 å 1:50 per dygn. Per månad billigare.

Billigt — Hederligt — Billigt.

Allm. Tel. 2145.

Rosenbad,

Stockholms populära restaurang rekommenderas.

AUSKUNFTEI & INCASSO-BUREAU för SCHWEDEN und NORWEGEN:

ERIK LUNDINS JURIDISKA BYRÅ, STOCKHOLM

DROTTNINGGATAN N:o 2.

HOTELL KANAN STOCKHOLM

25 Gamla Kungsholmsbrogatan

nära Centralstationen (strax vid Vasagatan och spårvagnen).

Propra och tysta rum. Moderata priser.

Allm. tel. 7257. Rikstel. 1412.

JOH. ERIKSSON.

Malmö-Stockholm. (Biljettpris zontaxa A sid. 6.)

| Kilometer. | Tåg | | | | | | | | | | | | |
|-------------------------------|------|---|---|---|------|---|-------|---|---|-------|-------|---|------|
| | a | b | c | d | e | f | g | h | i | j | k | l | m |
| Fr. Kalmar 107, 98, 99, 69... | 728 | | | | | | 1:250 | | | | | | |
| » Huldsfred 69..... | 1107 | | | | | | 1:710 | | | | | | |
| » Hjo 70..... | | | | | | | | | | | 7:285 | | |
| » Fjälsta 70..... | 1088 | | | | 7:25 | | | | | 7:035 | | | 7:40 |

Obs. Utem för denna tabell förbehålls tillstånd för dessa tåg i Stockholm. Vid en del tåg & denna tab. förbehålls tillstånd för dessa tåg i Stockholm. Vid en del tåg & denna tab. förbehålls tillstånd för dessa tåg i Stockholm.

Att observera vid läsandet af vidstående tab.

Förstklassigt och hemtrefligt.
Hotel och Restaurant Kronprinsen,
 29 Drottninggatan, STOCKHOLM.
OBS! Resanderum för 2 kronor 50 öre.
 Innehafvare: Carl Löfvander.

Närmaste hotel
 från Centralstation är
Stockholms Hospits, Vasagatan 10.
 Rikst. 1045. Allm. 5985.
Billigt. Förstklassigt. Hemtrefligt.

Första klass Privathotell och Pensionat
13 Birger Jarlsgatan 13.
 (Stockholms förnämsta gata.)
 Komfortabla rum till billiga priser.
 Elektriskt ljus. Hiss.
 Rikst 45 94. Allm. 55 62. Anna Petterson.

Hedvig Johanssons 1^{sta} kl. privathotell
Arsenalsgatan 8 C. Stockholm.
 Allm. tel. 80 05. Rikstel. 109 73.
 Frukostar. Hiss. Badrum. Elektriskt ljus. Moderata priser.

Boström & Boström
 Drottninggatan 18
 STOCKHOLM.
**Möbeltyger • Mattor
 Gardiner**
 m. m.
Reelt och Billigt.
OBS! Prover sändas på begäran äfven till Landsorten.

Stockholms äldsta nykterhets-
HOTELL BLÅ BANDET
 68 Möstersamuelsgatan, Stockholm,
 som efter genomgången ombyggnad och modernisering åter öppnats,
 rekommenderar sina hemtrefliga och väl möblerade rum med centraluppvärmning, elektr. ljus, V. C. och hiss. Moderata priser.
 Endast 2 min. fr. Centralstation o. strax vid Centralpostkontoret.
 Fru Alma Olsson.

City-Hotellet!
 Smålandsgatan 20 a
 (intill Kunststrädgården)
 Stockholm.
 Elek. ljus, telef. i rummen. Hiss. Rum fr. 1: 50 till högre priser.
 Rikst. Norr 84. Allm. 497. Åberopa denna tidning.
 Vördsamt Anna Johansson.

I Fröken Gyllenrams välkända Pensionat,
 7 Linnégatan, Stockholm,
 emottages resande på kortare eller längre tid. Telefon i alla rum.
 Rikst 6186. Tyst läge.
 On parle Français. English spoken. Man spricht Deutsch.
 Telegramadr.: Gyllie.

HOTEL SAVOY
 Allm. Tel. 69 84. 18 Norrmalmstorg 18 Rikstel. 24 58.
 » 68 54. STOCKHOLM.
 Rum från kr. 1.50 till högre priser.

Carlstens Porter
 9 GULDMEDALJER

HÔTEL & RESTAURANT TEMPERANCE
 * 3 BRYGGAREGATAN 3, STOCKHOLM. *
 3 minuter från Centralen.
 Förstklassigt. Rikstelefon 5067. Inga Drickspengar.

KARL AHLSTRÖM
 11 Birger Jarlsg., Stockholm C.
 Rikstelefon 76 76. Telegr.-adr. »Strömahl». Allm. tel. 940.
 Nordens största specialaffär
i Fruiter och Konserver.
 Allt nytt för dagen finner Ni där.

Aktiebolaget **NORDISKA KREDITBANKEN**
 DROTTNINGGATAN 1, STOCKHOLM.
 Kapital kr. 5,000,000.
 Reserver » 2,000,000.
 Utfärdar

Hotell Excelsior • Stockholm C.
 i K. F. U. M:s byggnad, 35 Birgerjarlsgatan.
MOTSVARAR DE BÄSTA af utlandets Christliche Hospize och Temperance Hotels. Præktigt läge vid spärväg. Vålförsedd mörkrum för fotografer. 50 rum med utmärkta sängar och smakfull möblering å 2-7 kr. inkl. uppvärmning och elektr. ljus.
 Hiss. Bad. Moderna sanitetsanordningar.
 Lämpligt för familjer och damer såväl som för herrar. Servisavgift - Inga drickspengar. ALKOHOLFRI RESTAURANT OCH KAFÉ - om sommaren äfven på taket.
 Allm. och Rikst. tel. 93 27. Telegr.-adr.: Excelsior.

HOTEL DROTT
 47 DROTTNINGGATAN 47
 STOCKHOLM.
 NYTT. FÖRSTKLASSIGT. CENTRALT LÄGE.
 Innehafvare: Emma Möller.

Resekreditiv
 på alla större platser och turistorter öfver hela världen.
 Köper och säljer utländska mynt och sedlar
 Afdelningskontor:
 Eskilstuna och Vaxholm.

„KAISERHOF”
 5 Norrlandsgatan, 3 häuser vom Kungsträdgården, Stockholm.
 Frühschoppen vom 9-4. Gute Bürgerliche Küche.
Stockholms populäraste Bierstube.
 A. SCHULZE.

Hotell Victoria,
 14 Norra Smedjegatan 14, Stockholm.
 Första klassens Privathotell. Nymonterade propra rum med elektriskt ljus från 2 kronor i ett för allt. Rekommenderas särskildt för sitt tysta, fridfulla läge 2 minuter från Gustaf Adolfs torg. Kaffe frukostar, thésupéer m. m. serveras på rummen.
 Post- och telegrafadress Hotell Victoria, Stockholm.
 OBS! Telefon i rummen. Vördsamt Carl Pettersson.

Största lager Klädningstyger Siden och Ylle
BRUNKEBERGS MANUFAKTUR-MAGASIN
 Kungl. Hofleverantör. **Stockholm.** Billiga priser!
Goda varor!
 Prover på begäran franco. - Sändningar öfver 20 Kronors värde franco.

PARK HOTELL,
 8 Vasagatan, Stockholm,
 nytt, bekvämt och billigt, första klass' hotell, beläget snedt emot Centralstationen och midt för Järnvägsparken, är öppnadt.
 Hotellet, hvarifrån man har en vidsträckt och härlig utsikt, är försedd med all utvida komfort och förnämsta sanitära anordningar, såsom hiss, vacuum cleaner, badrum, W. C., luss och skriftrum, särskildt utsiktsrum i sju våningen med tornrum och balkong, matstall och automat. Tyta, mattbelagta rum med telefon, värmedledning, elektrisk belysning, väl ventilerad sofvalkov, vatten och kallt vatten i särskild toillet till pris: med en säng från Kr. 2 pr dag, med sofvalkov från Kr. 2,50 och med 2 sängar från Kr. 3,50.

Main table containing train schedules for Göteborg and Stockholm routes, including station names, departure times, and fares.

GÖTEBORG. GRAND HOTEL.

Under ny svensk regim. Ombyggt och nymoderniseradt. Billiga Rum och Salonger i förbindelse med Bad. Fullständig ny o. tillökad Fästväning samt eleganta Klubblokaler. - GRILL-ROOM. - (Tyskt och svenskt Öl från fat.) HOTEL GÖTA KÄLLARE.

Skandinaviska Kreditaktiebolaget

Göteborg • Stockholm • Norrköping Grundfond: Kr. 22,000,060.— Reservfond: Kr. 23,000,000.— Emottager penningar å Depositions-räkning Kapital-räkning Sparkasse-räkning Upp- & afskrifnings-räkning samt drifver öfriga slag af bankrörelse.

PATENTBYRÅ HUGO PALMQUIST Civilingenjör

CENTRALPALATSET, STOCKHOLM.

På resor,

vid fotvandringar, vid vistelse i skog och mark, medföra alla, som lärt känna fil. doktor P. Håkansson's fabrikat Salubrin, detsamma såsom medel mot omma fötter, insektsstyggn m. fl. yttre skador och såsom det bästa toalettmiddel till hudens, hårets och tändernas vård. Salubrin tillhandahålles i Parfym-, Speceri- och Färgaffärer. Partifärer hos Geijer & Co., Stockholm.

22 a. Laxå-Charlottenberg. Biljettpreis enligt Zontaxa, se tab. A sid. 6.

Table showing train schedules for the Laxå-Charlottenberg route, including station names, departure times, and fares.

Göteborgs Handels- och Sjöfartstidning finnes hos tåguden och i kioskerna vid de större stationerna.

Hotell o. Pensionat NORDSTJERNAN, Drottninggatan 10, Stockholm, Innehafvare SVEN O. LÖKEN, rekommenderar sina gäster komfortabla rum med elektr. ljus och telefon fr. 2:50 till högre priser. Rikst. 86 85, Allm. 97 33.

HOTEL och PENSIONATET - STUREPLAN 13, 3 tr. STOCKHOLM. Hiss. Spårvagn från Centralstationen till Stureplan. Rikstelefon 3727. Allm. tel. 11328. Rekommenderar sina ljusa, trevliga rum med alla nutida bekvämligheter. Vårdsamt Märta Eriksson fr. Sala.

CENTRAL-HOTELLET KLARABERERGSGATAN 31, STOCKHOLM (2 minuters väg från Centralstationen) NYTT, ELEGANT, TYST OCH HEMTREFLIGT. Innehafvare John Wardehl.



Hôtel Kung Carl STOCKHOLM, Brunkebergstorg 10, 4 minuter från Centralstationen. Propra rum med stora präktiga sängar. Hiss, elektrisk ljus o. telefoner. 1:a kl. Schweizeri med frukostservering. Riks 11 94. Vårdsamt Oscar Lindqvist.

Table 21 b: Göteborg—Stockholm. Biljettpris. Zontaxa A sid. 6. This is a large, complex table with multiple columns for different train routes and prices. It includes routes like Göteborg to Stockholm, Göteborg to Alingsås, and Göteborg to Lerum. Prices are listed in various columns, some with 'S' for Stockholm and 'G' for Göteborg. There are also notes about restaurant prices and other services.

Table 22 b: Charlottenberg—Laxa. Biljettpris enligt Zontaxa, se tab. A sid. 6. This table lists routes from Charlottenberg to Laxa, including stops like Amål, Öttele, and Arvika. It includes prices for different classes and services, and notes about restaurant prices.

Table 22 b (continued): Charlottenberg—Laxa. Biljettpris enligt Zontaxa, se tab. A sid. 6. This table continues the routes from Charlottenberg to Laxa, including stops like Mora, Strömstorp, and Degerfors. It includes prices for different classes and services, and notes about restaurant prices.

Att observera vid läsandet af vidstående tab. Att resande endast få afstå taget. Att resande endast få påstå taget.

BORE Stiftadt 1888. DE • FÖRSÄKRADES • EGET OLYCKSFALLS-FÖRSÄKRINGS-BOLAG. Försäkrade 80,000 personer. Hufvudkontor: STOCKHOLM. Agenter antagas.

Pensionat DAHL STOCKHOLM, VASAGATAN 50 I. 3 min. från Centralstation. Rekommenderar sina vackra, propra rum till billiga priser. A. T. 22607.

Fröken Carlesons Pensionat & Hotell 29 Birger Jarlsgatan 29. Midt emot Humlegården. Stockholm. Riks 115 95. Tel. adr.: Tjunganian. Allm. 84 18. Första Klass! Hiss! El. ljus! Tel. i alla rum! Comfortabelt och hemtrefligt! Godt bord! Moderata priser! Obs.! Inga drickspenningar!

HOTELL GERMANIA, STOCKHOLM. Gustaf Adolfs Torg 18 & 20 (f. d. 10 & 12). Utvidgadt med Hotell Bellevues f. d. lokaler, som undergått genomgripande reparationer och fullständig nymöblering. 50 hemtrefliga, med telefoner försedda resanderum mot söder och härlig utsikt öfver Strömmen och kungl. slottet. Moderata priser! Punktlig betjäning! Allm. tel. 70 00 & 6 13. Riks tel. »Germanias växlar». Thérèse Hultgren.

Observera! Ranklufje framför ett få betyder att det medför 10 ökl. soffa gnar. Göteborg—Sthlm i N. 4. Kristiania—Stockholm i 31/4.

Table with routes and prices: Göteborg—Sthlm i N. 4. Kristiania—Stockholm i 31/4. This table lists routes and prices for specific services, including Göteborg to Stockholm and Kristiania to Stockholm.

Table 23: Krylbo-Mjölby. Biljettpris zontaxa A, sid. 6. Lists routes like Fr. Östersund 1, Sundsvall 11, Insjön 62, Borlänge 62, etc.

Table 23: Mjölby-Krylbo. Lists routes like Fr. Malmö 20b, Hjo, Statens järnv., spårvid 1.435, etc.

Medel mot generande hårväxt. Smärtfritt. Pris 1.50 pr sats. Till landsorten mot post-förskott. Hygienisk ansiktsbehandling. Manicure och fotbehandling hos Fru HOLMIN, Lästmakareg. 8, Stockholm.

Fru Lina Peterssons Pensionat för resande. Storgatan 22, Örebro. 5 min. väg fr. Norra stationen. Nymöblerade rum med elektriskt ljus. Tel. 643.

Resepresenter rikt urval, lägsta priser. 15 proc. rab. å en del smycken och prydnadsaker.

Befwes Juvelerareaffär, Kungsgatan 9, Stockholm.

HOTEL STORA ROSENBAD STOCKHOLM vid Rödbodtorget (Klara Södra Kyrkogata 4) Rekommenderas åt ärade resande. Centralt och härligt läge med utsigt öfver Norrström. Elektriskt belysning. Rikstelefon rummen. Billiga priser. 3 min. väg från Centralstation. Bikt. 4272. Allm. 8550. Vördsamt S. Andersson.

GERDA LARSSON (f. d. ANNA SUNDBERG) STOCKHOLM, BIBLIOTEKGATAN 6 o. 8. Salong för Manicure och Pedicure samt Ansiktsbehandling med ånga och massage. Allm. Tel. 22662. Riks-Tel. 10448.

BUFFALO OCH FERRO mest erkända (amerikanska) BÅTMOTORER. HELMER LANGBORG, 8 Birger Jarlsгатan. STOCKHOLM.



Table 24: Falköping R.-Nässjö. Biljettpris enligt zontaxa, se tab. A sid. 6. Lists routes like Fr. Stockholm 21a, Göteborg 21b, etc.

Table 24: Nässjö-Falköping R. Lists routes like Fr. Oskarshamn 98, Kalmar 107, Västervik 65, 98, etc.

RESTAURANT och CAFÉ "METROPOL", STOCKHOLM. Elegant Matsal och Café! Ny utmärkt ventilation! In- och utländska tidningar. I:sta klass svenskt kök. Telefoner: Allm. 8259. Riks 2265. För beställn.: Allm. 7567. Vördsamt Wilhelm Strandberg.

25. Lerbäck—Åskersund.

| | | | | |
|-----------------------|------|------|------|-----|
| Fr. Stockholm 21a, 23 | 1915 | 802 | 1233 | ... |
| » Göteborg 21b, 23 | 1012 | ... | 1208 | ... |
| » Örebro 23 | 618 | 1126 | 486 | ... |
| » Hallsberg 23 | 726 | 1223 | 581 | ... |
| » Linköping 20a, 23 | 384 | 854 | 742 | 378 |

Åskersund—Lerbäck.

| | | | | |
|---|------|------|------|------|
| Km. Åskersund—Skylberg—Lerbäck järnväg, spårvidd 0,891. | Nr 1 | Nr 2 | Nr 4 | Nr 6 |
| Fr. Åskersund | 1055 | 400 | 738 | ... |
| » Sjöstorp | ... | ... | ... | ... |
| » Ingelsby | 1117 | 422 | 757 | ... |
| » Skylbergs bruk | 643 | 1136 | 439 | 816 |
| Till Lerbäck | 655 | 1148 | 451 | 828 |

Är Ni trött efter resan så pigga upp Er med en Kings Liqueur

Schotsk Whisky som serveras å alla bättre restauranter.
Rep. i Stockholm
HUGO WAHLSTRÖM, 18 Norrmalmstorg 18.

26. Örebro—Svartå.

| | | | | |
|----------------|-----|-----|-----|-----|
| Fr. Örebro S. | 527 | 738 | 145 | 619 |
| Till Örebro S. | 531 | 743 | 149 | 623 |

Svartå—Örebro.

| | | | | |
|------------------------|------|------|------|-----|
| Fr. Charlottenberg 22b | 1922 | 727 | 1105 | ... |
| » Karlstad 22b | 1732 | 1026 | 146 | ... |
| » Kristinehamn 22b | 617 | 1138 | 258 | ... |

FÖRSTORINGAR,

PORTRÄTTBROSCHER, GLASBREFPRESSAR M. M.
Förstklassigt arbete till lägsta priser om fotografi insändes till
"APOLLO" Porträtt- & Förstoringsateljé
33 VALLINGATAN 33
STOCKHOLM I.
Allm. Tel. 21375. Riks norr 160.
Agenter antagas mot högsta provision.

27. Sköfde—Karlsborg.

| | | | | |
|----------------------|------|------|-----|------|
| Fr. Stockholm C. 21a | 1915 | 1915 | 802 | 1233 |
| » Göteborg S. J. 21b | 1012 | 1012 | 731 | 1208 |

Karlsborg—Sköfde.

| | | | | |
|---------------|-----|------|-----|-----|
| Fr. Motala | ... | ... | ... | ... |
| Fr. Karlsborg | 804 | 1010 | 145 | 500 |
| » Mölltorp | 816 | 1034 | 157 | 512 |

FRIMURAREHOTELLET, ESKILSTUNA.

Rekommenderas.
Gust. U. Johansson.

28. Vanneboda—Ludvika.

| | | | | |
|-----------------------|------|-----|-----|-----|
| Fr. Malmö 20b, 23 | 1021 | ... | ... | ... |
| » Göteborg 21b, 23 | 1012 | ... | ... | ... |
| » Stockholm 6. Hallen | ... | ... | ... | ... |

Ludvika—Vanneboda.

| | | | | |
|-------------|------|-----|-----|-----|
| Fr. Ludvika | 1220 | ... | ... | ... |
| » Gefle | 725 | ... | ... | ... |
| » Insjön | 552 | ... | ... | ... |

ROYAL ARMY & NAVY CIGARETTES

Nyhet för herrar!
"Welt Record"
är den mest praktiska mustaschformare, som för närvarande finnes.
Welt Record, försäljes genom hrr Frisörer, Herrekiperings- och Parfymafirer, samt skändes franco, med bruksanvisning till landsorten, då 50 öre i frim. insändes till Frisörernas verktygsaffär, Drottningatan 67, Stockholm.

Bånghammar—Kloten (Stat. Spårvidd 1,435). Bantåg gå alla helgdagar mellan Bånghammar och Kloten. Från Bånghammar kl. 11:15 f. m., från Kloten 12:20 e. m., åter från Kloten 100 e. m., från Kölsjön 132, till Bånghammar 202 e. m.

29. Köping—Uttersberg—Riddarhyttan.

| | | | | |
|---------------------|-----|------|------|------|
| Fr. Stockholm C. 35 | 800 | 1220 | 1220 | ... |
| » Vesterås 35 | 610 | 610 | 1100 | 258 |
| » Eskilstuna 47, 35 | 552 | 552 | 1018 | 1240 |

Riddarhyttan—Uttersberg—Köping.

| | | | | |
|------------------|-----|-----|-----|-----|
| Fr. Riddarhyttan | 500 | ... | ... | ... |
| » Forshammar | 514 | ... | ... | ... |
| » Krampen 23 | 555 | ... | ... | ... |

Pensionatet Bertelskjöld

Stockholm, Tyska Brinken 23, 2 tr.
Rekommenderas för emottagandet af resande, helinackordering samt privatspisning.
Eleganta rum, Moderata priser.
Högaktningfullt ANNA OHLSSON.
A.-B. Svenska Spiralfabriken
25 Kronobergsgatan 25
Riks 21 01. STOCKHOLM. Allm. tel. 55 45.

30. Ervalla—Nora—Strömtorp—Otterbäcken.

| | | | | |
|-----------------------|------|-----|-----|-----|
| Fr. Grythytted | 800 | ... | ... | ... |
| » Filipstad Västra 51 | 755 | ... | ... | ... |
| » Falun 51 | 1015 | ... | ... | ... |

Kortfors—Grythytted.

| | | | | |
|-----------------------------------|------|-----|-----|-----|
| Fr. Stockholm via Laxå 30, 23, 30 | 1915 | ... | ... | ... |
| » Nora 30 | 425 | ... | ... | ... |
| » Karlskoga 30 | 852 | ... | ... | ... |

ALLMÄNNA PENSIONS- FÖRSÄKRINGSBOLAGET

I STOCKHOLM
meddelar till särdeles billiga premier:
Lif, Blandade Lif och Kapital- samt Barnförsäkringar.
Liberala invaliditetsbestämmelser.
Bolaget ansvarade den 31 dec. 1908 för en liförsäkringssumma af 34,703,864 kr.

31. Grythytted—Kortfors.

| | | | | |
|-----------------------|------|-----|-----|-----|
| Fr. Grythytted | 800 | ... | ... | ... |
| » Filipstad Västra 51 | 755 | ... | ... | ... |
| » Falun 51 | 1015 | ... | ... | ... |

Kortfors—Grythytted.

| | | | | |
|-----------------------------------|-----|-----|-----|-----|
| Fr. Stockholm via Laxå 30, 22, 21 | 755 | ... | ... | ... |
| » Nora 30 | 725 | ... | ... | ... |
| » Karlskoga 30 | 825 | ... | ... | ... |

sv. KOMM. den 5 November 1910

30. Ervalla-Nora-Strömtorp-Otterbäcken. Table with routes and fares.

Otterbäcken-Strömtorp-Nora-Ervalla. Table with routes and fares.

33. Bredsjö-Gyttorp-Nora. Table with routes and fares.

Nora-Gyttorp-Bredsjö. Table with routes and fares.

30 a. Bofors-Valåsen. Table with routes and fares.

Valåsen-Bofors. Table with routes and fares.

34. Karlstad Ö-Filipstad. Table with routes and fares.

Zontaxa för personbiljetter. Table with fares for taxis.

30 b. Dalkarlsberg-Vikersvik. Table with routes and fares.

Vikersvik-Dalkarlsberg. Table with routes and fares.

Table with routes and fares, including Karlstad-Munkfors.

Vermländska pensionatet. Advertisement for a pension house.

Nora Bergslags järnv. zontaxa. Table with fares for Nora Bergslags railway.

Filipstad-Karlstad Ö. Table with routes and fares.

Konst- & Antiquitetshandeln Saga. Advertisement for an antique shop.

31. Grythytted-Kortfors-Grythytted se sid. 19.

Mora-Kristinehamn. Table with routes and fares.

Table with routes and fares, including Filipstad-Norberg.

Kärrgrufvan-Ängelsberg. Table with routes and fares.

32. Kristinehamn-Mora. Table with routes and fares.

Table with routes and fares, including Mora-Vänerns järnv.

37. Ängelsberg-Kärrgrufvan. Table with routes and fares.

Nyhyttan-Finnshyttan. Table with routes and fares.

Limesforsen-Brintbodarne. Table with routes and fares.

Table with routes and fares, including Mora-Vänerns järnv.

ROYAL ARMY & NAVY CIGARETTES. Advertisement for cigarettes.

Brintbodarne-Limesforsen. Table with routes and fares.

Table with routes and fares, including Mora-Vänerns järnv.

A.-B. Nordiska Kompaniet. Advertisement for a department store.

35. Stockholm-Köping-Frövi.

Table with columns for station names (e.g., Stockholm C, Sundbyberg, Barkarby) and time intervals (St. 1, St. 2, etc.).

Frövi-Köping-Stockholm.

Table with columns for station names (e.g., Fr. Göteborg S. J. 21b, Örebro 23) and time intervals (St. 202, St. 204, etc.).

Att observera vid läsandet af tab. 35-39.

Tur- och returbiljetter, (Stockholm-Vesterås-Bergslagens järnv.) gällande för återresa afstämpningsdagen försärljas till 50% högre af gif.

Observera.

Direkta vagnar medföres från Stockholm: till Käl i N 3, till Göteborg i N 1, till Orsa i N 3, till Orsa i N 1, till Eskilstuna i N 1, 3 och 5, till Örebro i N 1, 3 och 5.

36. Tillberga-Vansbro.

Table with columns for station names (e.g., Fr. Stockholm C. 35, Köping 35, Västerås 35) and time intervals (St. 1, St. 2, etc.).

Vansbro-Tillberga.

Table with columns for station names (e.g., Fr. Kristinehamn 32, Mora 32) and time intervals (St. 314, St. 316, etc.).

37. Kärgrufvan-Ängelsberg-Kärgrufvan.

Table with columns for station names (e.g., Fr. Stockholm C. 35, Köping 35, Västerås 35) and time intervals (St. 1, St. 2, etc.).

38. Kolbäck-Ramnäs.

Table with columns for station names (e.g., Fr. Stockholm 35, Sala 35, Västerås 35) and time intervals (St. 332, St. 334, etc.).

Hydro-Cleaner, dammsugning medelst vattenledningen. Romul, elektrisk dammslukare. Hydro-Cleaner, Lilla Wattungatan N: 21, Stockholm.

39. Sala—Tillberga.

Table with 4 columns: Station, Biljettpris, and other details for Sala-Tillberga route.

Tillberga—Sala.

Table with 4 columns: Station, Biljettpris, and other details for Tillberga-Sala route.

A.-B. Nordiska Kompaniet Sveriges största specialaffär Stockholm.

Nynäs Hafsbad, sommar och vinterkurort, rekommenderas. Se annons omslagets sista sida.

40. Stockholm—Sundbyberg—Spånga—(Riddersvik)—Kungsängen.

Large table with 28 columns for Stockholm-Sundbyberg-Spånga route, including station names and ticket prices.

Kungsängen—(Riddersvik)—Spånga—Sundbyberg—Stockholm.

Large table with 28 columns for Kungsängen-Riddersvik-Spånga-Sundbyberg-Stockholm route, including station names and ticket prices.

41. Stockholm—Djursholm och Danderyd.

Table with 20 columns for Stockholm-Djursholm-Danderyd route, including station names and ticket prices.

Djursholm och Danderyd—Stockholm.

Table with 20 columns for Djursholm-Danderyd-Stockholm route, including station names and ticket prices.

43. Stockholm—Nynäs järnvägs tabell, se sid. 23.

44. Stockholm (Stadsgården)—Saltsjöbaden. Angfärjor gå mellan Carl XII:s torg och Stadsgården med 15 minuters mellanrum från 735 till 1105.

Table with 28 columns for Stockholm (Stadsgården)-Saltsjöbaden route, including station names and ticket prices.

Saltsjöbaden—Stockholm (Stadsgården). Angfärjor gå mellan Carl XII:s torg och Stadsgården med 15 minuters mellanrum från 735 till 1105.

Table with 28 columns for Saltsjöbaden-Stockholm (Stadsgården) route, including station names and ticket prices.

Paketgods, som betalas vid afsändande, kan inlämnas omedelbart före resp. tågs afgång. Biljetter skola ovilkörigen lösas å åtgångsstation där biljettförsäljning är anordnad.

46. Stockholm—Värtan.

Table with 4 columns for Stockholm-Värtan route, including station names and ticket prices.

Värtan—Stockholm.

Table with 4 columns for Värtan-Stockholm route, including station names and ticket prices.

KÖP Ångrostadt Kaffe af endast naturela och höga kvaliteer hos Carl Dahlgren, Stockholm, Nybrogatan 40.

Egna Hem! Vid behof af Byggnadsmaterial, såsom Tegel, Cement, Papp, Byggnadsmåse, Plåt, Spik, Koksplisar, Torfströ m. m.

1:sta Klass Specierier och Konserver samt Ångrostadt Kaffe af endast naturela och höga kvaliteer hos Carl Dahlgren, Stockholm, Nybrogatan 40.

Lättantändliga vekasligt svenskt patent N:o 16705.

Lättantändliga veckar enligt svenskt patent N:o 16705.



LILJEHOLMENS

Stearinfabriks-Aktiebolag

Kungl. Hofleverantör

STOCKHOLM, Sö.

Kronljus
Stakljus
Lyktljus
Altarljus

Kanalljus
Grenljus
Lulgransljus
Cykelljus

Illuminationsljus

Pianoljus "Splendor"

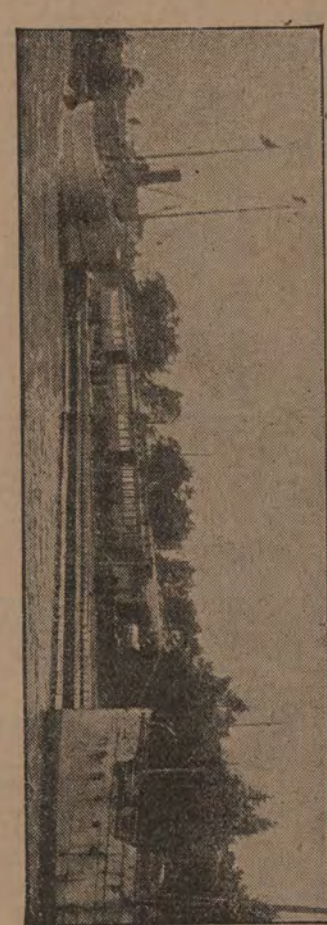
i engelsk typ.

Endast superior och prima ljus äro stämplade

"LILJEHOLMEN"

| Stationer. | Söckendagar | | | | | | | | | | Sön- och Helgdagar | | | | | | | | | | | | | | | | | | | | | | | | | | | | |
|-----------------------|-----------------------|--------|--------|--------|--------|--------|--------|--------|--------|--------|--------------------|--------|--------|--------|--------|--------|--------|--------|--------|--------|--------|------|------|-----|-----|-----|-----|-----|------|-----|-----|------|------|-----|-----|-----|-----|-----|------|
| | Fr. Stockholm Central | Pl. 61 | Pl. 62 | Pl. 63 | Pl. 64 | Pl. 65 | Pl. 66 | Pl. 67 | Pl. 68 | Pl. 69 | Pl. 70 | Pl. 71 | Pl. 72 | Pl. 73 | Pl. 74 | Pl. 75 | Pl. 76 | Pl. 77 | Pl. 78 | Pl. 79 | Pl. 80 | | | | | | | | | | | | | | | | | | |
| Fr. Stockholm Central | 645 | 819 | 1203 | 323 | 400 | 533 | 633 | 822 | 1008 | 819 | 938 | 1033 | 1203 | 323 | 400 | 533 | 633 | 822 | 1008 | 819 | 938 | 1033 | 1203 | 323 | 400 | 533 | 633 | 822 | 1008 | 819 | 938 | 1033 | 1203 | 323 | 400 | 533 | 633 | 822 | 1008 |
| Fr. Stockholm Södra | 816 | 816 | 1202 | 316 | ... | ... | ... | ... | ... | 816 | 936 | 1031 | 1201 | 316 | ... | ... | ... | ... | ... | 816 | 936 | 1031 | 1201 | 316 | ... | ... | ... | ... | ... | ... | ... | ... | ... | ... | ... | ... | ... | | |
| Fr. Nynäs | ... | ... | ... | ... | ... | ... | ... | ... | ... | ... | ... | ... | ... | ... | ... | ... | ... | ... | ... | ... | ... | ... | ... | ... | ... | ... | ... | ... | ... | ... | ... | ... | ... | ... | ... | ... | ... | | |

Snabbaste förbindelse Stockholm—Visby.
 Person- och godssamtrafik mellan fastlandets och Gotlands järnvägsstationer med direkta biljetter, genomgående pollettering af resgods och fri omlastning af gods i Nynäshamn.
 Se vidare Ändringsaktiebrevet Gotlands turfista och annons i dagliga tidningarna.



STOCKHOLM—NYNÄS JÄRNVÄG
 Regelbundna förbindelser med **Windau och Riga** via **Nynäshamn.**
 Se vidare annons i dagliga tidningarna.

72. Norrköping—Valdemarsvik.

| Stationer. | Söckendagar | | | | | Sön- och Helgdagar | | | | | Fred. |
|-------------------|-------------------|--------|--------|--------|--------|--------------------|--------|--------|--------|--------|-------|
| | Fr. Norrköping Ö. | Pl. 11 | Pl. 12 | Pl. 13 | Pl. 14 | Fr. Norrköping Ö. | Pl. 15 | Pl. 16 | Pl. 17 | Pl. 18 | |
| Fr. Norrköping Ö. | 606 | 828 | 132 | 550 | 730 | 828 | 1040 | 132 | 550 | 730 | 1120 |
| Brännestad | ... | ... | ... | ... | ... | ... | ... | ... | ... | ... | ... |
| Kummelby 73 | 626 | 845 | 153 | 604 | 747 | 845 | 1056 | 146 | 614 | 747 | 1146 |
| Tingstad | ... | ... | ... | ... | ... | ... | ... | ... | ... | ... | ... |
| Korsbrinken | ... | ... | ... | ... | ... | ... | ... | ... | ... | ... | ... |
| Till Söderköping | 651 | 913 | 223 | 625 | 810 | 910 | 1120 | 205 | 635 | 810 | 1208 |
| Fr. Söderköping | 700 | ... | ... | ... | ... | ... | ... | ... | ... | ... | ... |
| Skönberga | ... | ... | ... | ... | ... | ... | ... | ... | ... | ... | ... |
| Skärresta | ... | ... | ... | ... | ... | ... | ... | ... | ... | ... | ... |
| Skälboö | ... | ... | ... | ... | ... | ... | ... | ... | ... | ... | ... |
| Ringarum | 810 | ... | 348 | 714 | ... | 956 | ... | 254 | 714 | ... | 1245 |
| Strolången | ... | ... | ... | ... | ... | ... | ... | ... | ... | ... | ... |
| Gusum | 847 | ... | 432 | 733 | ... | 1015 | ... | 315 | 733 | ... | ... |
| Birkekärr | ... | ... | ... | ... | ... | ... | ... | ... | ... | ... | ... |
| Till Valdemarsvik | 911 | ... | 500 | 752 | ... | 1034 | ... | 552 | 752 | ... | ... |

Valdemarsvik—Norrköping.

| Stationer. | Söckendagar | | | | | Sön- och Helgdagar | | | | |
|--------------------|------------------|--------|--------|--------|--------|--------------------|--------|--------|--------|--------|
| | Fr. Valdemarsvik | Pl. 21 | Pl. 22 | Pl. 23 | Pl. 24 | Fr. Valdemarsvik | Pl. 25 | Pl. 26 | Pl. 27 | Pl. 28 |
| Fr. Valdemarsvik | 655 | 1125 | ... | ... | ... | 655 | 1125 | ... | ... | ... |
| Birkekärr | ... | ... | ... | ... | ... | ... | ... | ... | ... | ... |
| Gusum | 734 | 1149 | ... | ... | ... | 734 | 1149 | ... | ... | ... |
| Yaningen | ... | ... | ... | ... | ... | ... | ... | ... | ... | ... |
| Strolången | ... | ... | ... | ... | ... | ... | ... | ... | ... | ... |
| Ringarum | 820 | 1208 | ... | ... | ... | 820 | 1208 | ... | ... | ... |
| Skälboö | ... | ... | ... | ... | ... | ... | ... | ... | ... | ... |
| Skärresta | ... | ... | ... | ... | ... | ... | ... | ... | ... | ... |
| Skönberga | ... | ... | ... | ... | ... | ... | ... | ... | ... | ... |
| Till Söderköping | 920 | 1248 | ... | ... | ... | 920 | 1248 | ... | ... | ... |
| Fr. Söderköping | 700 | 930 | 1253 | 500 | ... | 700 | 930 | 1253 | 500 | ... |
| Korsbrinken | ... | ... | ... | ... | ... | ... | ... | ... | ... | ... |
| Tingstad | ... | ... | ... | ... | ... | ... | ... | ... | ... | ... |
| Kummelby 73 | 725 | 1008 | 116 | 531 | ... | 839 | 725 | 933 | 116 | 531 |
| Brännestad | ... | ... | ... | ... | ... | ... | ... | ... | ... | ... |
| Till Norrköping Ö. | 740 | 1022 | 128 | 547 | ... | 855 | 740 | 945 | 128 | 547 |
| Till Finspong 64 | 702 | 440 | 440 | 1040 | 1040 | 702 | 440 | 440 | 1040 | 1040 |
| Länköping 20 a | 1052 | 130 | 246 | 822 | 1052 | 1052 | 130 | 246 | 822 | 1052 |
| Göteborg 21 a | 702 | 907 | 907 | 702 | 702 | 702 | 907 | 907 | 702 | 702 |
| Stockholm 20 b | 723 | 623 | 623 | 654 | 654 | 723 | 623 | 623 | 654 | 654 |

ARVID NORDQUIST'S Handelsaktiebolag, Stockholm.
 Konserver, Specerier etc. samt Säsongvaror för middagar och fester.
 KATALOG sändes på begäran franco.

47. Oxelösund—Flen—Valskog—Kolbäck.

Table with columns for station names (e.g., Oxelösund, Flen, Valskog, Kolbäck) and various fare rates (e.g., 806, 934, 242, 500, 738).

Biljettpolis enligt zonaxa.

Table with columns for zones (Zon) and fares (Biljettpolis) for different routes.

Kolbäck—Valskog—Flen—Oxelösund.

Table with columns for station names and fare rates for the Kolbäck-Valskog-Flen-Oxelösund route.

48. Mälardalens hamn—Nyby bruk (Torshälla)—Eskilstuna—Mariefred—Södertälje (Stockholm).

Table with columns for station names and fare rates for the Mälardalens hamn-Nyby bruk-Eskilstuna-Mariefred-Södertälje route.

(Stockholm) Södertälje—Mariefred—Eskilstuna—Nyby bruk (Torshälla)—Mälardalens hamn.

Table with columns for station names and fare rates for the Stockholm-Södertälje-Mariefred-Eskilstuna-Nyby bruk-Mälardalens hamn route.

48 b. Stålboga—Skeboqvarn.

Table with columns for station names and fare rates for the Stålboga-Skeboqvarn route.

Läggesta—Mariefred.

Table with columns for station names and fare rates for the Läggesta-Mariefred route.

Mariefred—Läggesta.

Table with columns for station names and fare rates for the Mariefred-Läggesta route.

Mälardalens hamn—Eskilstuna.

Table with columns for station names and fare rates for the Mälardalens hamn-Eskilstuna route.

Eskilstuna—Mälardalens hamn.

Table with columns for station names and fare rates for the Eskilstuna-Mälardalens hamn route.

Åkers styckebruk—Strängnäs.

Table with columns for station names and fare rates for the Åkers styckebruk-Strängnäs route.

Strängnäs—Åkers styckebruk.

Table with columns for station names and fare rates for the Strängnäs-Åkers styckebruk route.

Large advertisement for 'TAPETTER' featuring a swan logo and text: 'EDBLAD & SANDBERG TAPETAFFÄR 21 BIRGER JARLSGATAN (STUREPLÅN) STOCKHOLM.'

53. Krylbo-Kärgr. Kärgrufvan-Krylbo. Biljettpris zontaxa C sid. 6. Fr. Gefle 55, 1 ... 815 725 ... 902 1010

54. Hargshamn-Dannemora. Dannemora-Hargshamn. Biljettpris per km.: enkel resa 7,5 öre i II o. 5 öre i III kl. Tur o. retur (14 dagar) 50 % mer. I samtrafik taxa B sid. 6.

55 b. Mora Noret-Älfaldalen. Gefle-Dala järnv. spår. 1.435. Fr. Mora Noret ... 1235 650 ... 1240 650

55. Gäfle-Falun-Orsa. Fr. Ockelbo 51 ... 545 748 ... 722 1132

Orsa-Falun-Gäfle. Fr. Sveg 51 ... 7250 ... 700 ... 700

Älfaldalen-Mora Noret. Gefle-Dala järnv. spår. 1.435. Fr. Älfaldalen ... 935 320 ... 949 320

56. Falun-Björbo. Fr. Gäfle 55 ... 545 748 ... 425 715

57. Sveg-Orsa. Orsa-Herjedalens järnv. spår. 1.435. Fr. Sveg ... 700 1210

58. Bollnäs (Lobonäs-Voxna)-Orsa. Fr. Stockholm C. 1 ... 920 920 ... 714 233

Orsa (Voxna-Lobonäs)-Bollnäs. Dala-Helsingl. järnv. spår. 1.435. Fr. Orsa ... 800 105

60. Annefors-Hörken. Höfunda järnv. spår. 0.802. Fr. Annefors ... 730 740

Hörken-Annefors. Fr. Falun 51 ... 1015 730

Orsa (Voxna-Lobonäs)-Bollnäs. Dala-Helsingl. järnv. spår. 1.435. Fr. Voxna ... 734

59. Göteborg-Särö. Göteborg-Sävs järnv. spår. 1.435. Fr. Särö ... 1000 1130

Göteborg-Särö. Göteborg-Sävs järnv. spår. 1.435. Fr. Särö ... 800 1130

Orsa (Voxna-Lobonäs)-Bollnäs. Dala-Helsingl. järnv. spår. 1.435. Fr. Voxna ... 734

61. Falun-Göteborg. (Biljettpris kontaxa B, sid. 6.) Göteborg-Falun. 62. Insjön-Borlänge-Krylbo.

Main table containing train schedules for routes 61, 62, and 63. It includes columns for station names, departure times, and ticket prices. The table is organized into three main sections corresponding to the routes mentioned in the header.

GÖTEBORGS HANDELS- OCH SJÖFARTSTIDNING finnes hos tågbudnen och i kiosker vid de större stationerna.

Ångbåtsförbindelse fr. Leksand t. Insjön i anslutning med St. 11 dagligen hela vintern då isförhållandena så medgifva.

Ångbåtsförbindelse fr. Insjön t. Leksand i anslutning med St. 14 dagligen hela vintern då isförhållandena så medgifva.

Genomgående vagn Falun-Stockholm i tåg N° 1 samt Insjön-Stockholm i tåg N° 11 och 1. Genomgående vagn Falun-Stockholm i tåg N° 2 samt Stockholm-Insjön i tåg N° 2 och 14.

64. Örebro-Finspong-Norrköping. Table with columns for station names, distances, and ticket prices for various routes.

Norrköping-Finspong-Örebro. Table with columns for station names, distances, and ticket prices for various routes.

67. Tidaholm-Stenstorp. Table with columns for station names, distances, and ticket prices for various routes.

Stenstorp-Tidaholm. Table with columns for station names, distances, and ticket prices for various routes.

Linien Norsholm-Skärblacksa. Table with columns for station names and ticket prices.

Fr. Skärblacksa... Table with columns for station names and ticket prices.

68. Tidaholm-Vartofta-Åsarp. Table with columns for station names, distances, and ticket prices for various routes.

Åsarp-Vartofta-Tidaholm. Table with columns for station names, distances, and ticket prices for various routes.

65. Norsholm-Västervik-Hultsfred. Table with columns for station names, distances, and ticket prices for various routes.

Hultsfred-Västervik-Norsholm. Table with columns for station names, distances, and ticket prices for various routes.

69. Linköping-Kisa-Hultsfred. Table with columns for station names, distances, and ticket prices for various routes.

A.-B. Nordiska Kompaniet. Sveriges största specialaffär. Stockholm. Ringstorp - Linköping - Fogelsta - Västervik - Ödeshöj.

65 b. Spängenas-Vimmerby. Table with columns for station names, distances, and ticket prices for various routes.

Vimmerby-Spängenas. Table with columns for station names, distances, and ticket prices for various routes.

Hultsfred-Kisa-Linköping. Table with columns for station names, distances, and ticket prices for various routes.

66. Hjo-Stenstorp. Table with columns for station names, distances, and ticket prices for various routes.

Stenstorp-Hjo. Table with columns for station names, distances, and ticket prices for various routes.

69 b. Åtvidaberg-Bjärka. Table with columns for station names, distances, and ticket prices for various routes.

Bjärka-Åtvidaberg. Table with columns for station names, distances, and ticket prices for various routes.

Table 70: Ringstorp - Vadstena - Fogelsta - Linköping - Ödeshög. Includes routes like Ringstorp - Vadstena - Fogelsta - Linköping - Ödeshög and Ringstorp - Vadstena - Fogelsta - Linköping - Ödeshög.

Table 74: Mariestad - Moholm, Forshem - Lidköping - Håkantorp. Includes routes like Mariestad - Moholm, Forshem - Lidköping - Håkantorp and Mariestad - Moholm, Forshem - Lidköping - Håkantorp.

Table 75: Tun - Lidköping. Includes routes like Tun - Lidköping and Tun - Lidköping.

Table 76: Klockrike - Borensberg. Includes routes like Klockrike - Borensberg and Klockrike - Borensberg.

Table 77: V:a Göteborg - Skara - Mariestad - Gårdsjö, Tumleberg - Håkantorp (Lidköping). Includes routes like V:a Göteborg - Skara - Mariestad - Gårdsjö, Tumleberg - Håkantorp (Lidköping) and V:a Göteborg - Skara - Mariestad - Gårdsjö, Tumleberg - Håkantorp (Lidköping).

Table 78: Gårdsjö - Mariestad - Skara - V:a Göteborg, (Lidköping) Håkantorp - Tumleberg. Includes routes like Gårdsjö - Mariestad - Skara - V:a Göteborg, (Lidköping) Håkantorp - Tumleberg and Gårdsjö - Mariestad - Skara - V:a Göteborg, (Lidköping) Håkantorp - Tumleberg.

Table 71: Mjölby - Hästholmen. Includes routes like Mjölby - Hästholmen and Mjölby - Hästholmen.

Table 72: Norrköping - Arkösund. Includes routes like Norrköping - Arkösund and Norrköping - Arkösund.

Table 73: Norrköping - Arkösund. Includes routes like Norrköping - Arkösund and Norrköping - Arkösund.

Table 72: Norrköping - Valdemsarvik. Includes routes like Norrköping - Valdemsarvik and Norrköping - Valdemsarvik.

Table 73: Norrköping - Arkösund. Includes routes like Norrköping - Arkösund and Norrköping - Arkösund.

Table 74: Arkösund - Norrköping. Includes routes like Arkösund - Norrköping and Arkösund - Norrköping.

78. Lidköping-Skara-Stenstorp. Biljettpriser per km. Enkel resa 7 öre i II och 4 öre i III kl. Tur och retur (14 dagar) 50 % mer. I samtrafik taxa B sid. 6.

80. Göteborg-Borås-Alfvesta. Biljettpriser per km. Enkel resa 7 öre i II och 4 öre i III kl. Tur och retur (14 dagar) 50 % mer. I samtrafik taxa B sid. 6.

Alfvesta-Borås-Göteborg. Biljettpriser per km. Enkel resa 7 öre i II och 4 öre i III kl. Tur och retur (14 dagar) 50 % mer. I samtrafik taxa B sid. 6.

78 b. Skara-Timmersdala. Biljettpriser per km. Enkel resa 7 öre i II och 4 öre i III klass. Tur- o. retur (14 dagar) 50 % mer. I samtrafik taxa B.

82. Herrljunga-Borås-Varberg. Biljettpriser per km. Enkel resa 6 öre i II och 4 öre i III kl. Tur och retur (14 dagar) 50 % mer. I samtrafik taxa B sid. 6.

Varberg-Borås-Herrljunga. Biljettpriser per km. Enkel resa 6 öre i II och 4 öre i III kl. Tur och retur (14 dagar) 50 % mer. I samtrafik taxa B sid. 6.

79. Sköfde-Axvall. Biljettpriser per km. Enkel resa 5 öre i II och 3,25 öre i III kl. Tur och retur biljettpris = dubbla enkel resa. I samtrafik taxa B sid. 6.

83. Kolmården-Virå. Biljettpriser per km. Enkel resa 5 öre i II och 3,25 öre i III kl. Tur och retur biljettpris = dubbla enkel resa. I samtrafik taxa B sid. 6.

Virå-Kolmården. Biljettpriser per km. Enkel resa 5 öre i II och 3,25 öre i III kl. Tur och retur biljettpris = dubbla enkel resa. I samtrafik taxa B sid. 6.

84. Sköfde-Axvall. Biljettpriser per km. Enkel resa 5 öre i II och 3,25 öre i III kl. Tur och retur biljettpris = dubbla enkel resa. I samtrafik taxa B sid. 6.

85. Sköfde-Axvall. Biljettpriser per km. Enkel resa 5 öre i II och 3,25 öre i III kl. Tur och retur biljettpris = dubbla enkel resa. I samtrafik taxa B sid. 6.

86. Sköfde-Axvall. Biljettpriser per km. Enkel resa 5 öre i II och 3,25 öre i III kl. Tur och retur biljettpris = dubbla enkel resa. I samtrafik taxa B sid. 6.

84. Uddevalla-Vänernsberg-Herrljunga. Table with columns for routes, stations, and fares.

Herrljunga-Vänernsberg-Uddevalla. Table with columns for routes, stations, and fares.

86. Uddevalla-Bängtsfors. Table with columns for routes, stations, and fares.

87. Strömstad-Göteborg. Table with columns for routes, stations, and fares.

Göteborg-Strömstad. Table with columns for routes, stations, and fares.

Bängtsfors-Uddevalla. Table with columns for routes, stations, and fares.

89. Kornsjö-Mellerud. Table with columns for routes, stations, and fares.

Mellerud-Kornsjö. Table with columns for routes, stations, and fares.

Bohusbanan-Lysekil (med Munkedals järnväg och Ång. »GULLMAR») från Munkedals statsbanestation kl. 1110 och 620...

91. Falkenberg-Limmared. Table with columns for routes, stations, and fares.

Limmared-Falkenberg. Table with columns for routes, stations, and fares.

92. Jönköpings Ö-Vireda. Table with columns for routes, stations, and fares.

93. Falköping-Ranten-Landeryd. Table with routes and fares.

Landeryd-Falköping-Ranten. Table with routes and fares.

95. Nässjö-Halmstad. Table with routes and fares.

Halmstad-Nässjö. Table with routes and fares.

94. Säfsjö-Hvetlanda-Mälilla. Table with routes and fares.

SKALL ANNONSER så vänd Eder till Svenska Tidningsagenturen STOCKHOLM

96. Jönköpings Hamn-Vaggeryd. Table with routes and fares.

Vaggeryd-Jönköpings Hamn. Table with routes and fares.

Mälilla-Hvetlanda-Säfsjö. Table with routes and fares.

ROYAL ARMY & NAVY CIGARETTES

97. Smålands Anneberg-Ormaryd. Table with routes and fares.

Ormaryd-Smålands Anneberg. Table with routes and fares.

99. Oskarshamn-Ruda. Table with routes and fares.

98. Nässjö-Oskarshamn. Table with routes and fares.

Oskarshamn-Nässjö. Table with routes and fares.

Ruda-Oskarshamn. Table with routes and fares.

Table with routes and fares.

Table with routes and fares.

A.-B. Nordiska Kompaniet Sveriges största specialaffär Stockholm.

100. Älmhult-Olofstrom-Sövesborg. Biljettpris: Lokaltrafik taxa E, sid. 6; i samtrafik nedanstående. Km. II III

105. Växiö-Åsheda. Biljettpris för Växiö-Alfvesta, Växiö-Tingsryd o. Växiö-Klafrestrom-Åsheda Järnvägar. Km. II III

106. Mönsterås-Alsterbro. Mönsterås-Åsheda järnv. spårvidd 0,891. Km. Bil. 26 Bil. 25 Bil. 28 Bil. 30

101 o. 102. Karlskrona-Växiö-Alfvesta. Biljettpris för Växiö-Alfvesta Järnväg: se tab. 105. Biljettpris för Karlskrona-Växiö Järnväg:*

Alfvesta-Växiö-Karlskrona. Biljettpris för Växiö-Alfvesta Järnväg: se tab. 105. Biljettpris för Karlskrona-Växiö Järnväg:*

107. Kalmar-Berga. Biljettpris för Kalmar-Berga järnv. spårvidd 0,891. Km. Bil. 32 Bil. 31 Bil. 34 Bil. 35

103. Växiö-Ronneby. Biljettpris enligt sista taxan se tab. 106. Biljettpris enligt sista taxan se tab. 110, sid. 62.

Ronneby-Växiö. Biljettpris enligt sista taxan se tab. 110, sid. 62. Biljettpris enligt sista taxan se tab. 105.

104. Norreryd-Kvarnamåla. Biljettpris. Km. II III. Biljettpris enligt sista taxan se tab. 105.

104. Norreryd-Kvarnamåla. Biljettpris. Km. II III. Biljettpris enligt sista taxan se tab. 105.

Kvarnamåla-Norreryd. Biljettpris. Km. II III. Biljettpris enligt sista taxan se tab. 105.

107. Kalmar-Berga. Biljettpris för Kalmar-Berga järnv. spårvidd 0,891. Km. Bil. 32 Bil. 31 Bil. 34 Bil. 35

108. Emmaboda-Kalmar.

Table with columns for route, fare, and ticket prices. Includes 'I samtrafik utom med tab. 109 tillämpas taxa B sid. 6.' and 'Biljettpris Enkel Tur- o. ret. Sönd.-bilj. I II III I III I III'.

Table with columns for route, fare, and ticket prices. Includes 'I samtrafik utom med tab. 109 tillämpas taxa B sid. 6.' and 'Biljettpris Enkel Tur- o. ret. Sönd.-bilj. I II III I III I III'.

Kalmar-Emmaboda.

Table with columns for route, fare, and ticket prices. Includes 'I samtrafik utom med tab. 109 tillämpas taxa B sid. 6.' and 'Biljettpris Enkel Tur- o. ret. Sönd.-bilj. I II III I III I III'.

Table with columns for route, fare, and ticket prices. Includes 'I samtrafik utom med tab. 109 tillämpas taxa B sid. 6.' and 'Biljettpris Enkel Tur- o. ret. Sönd.-bilj. I II III I III I III'.

109. Nybro-Säfsjöström.

Table with columns for route, fare, and ticket prices. Includes 'I samtrafik med tab. 108 tillämpas taxa B sid. 6.' and 'Biljettpris Enkel Tur- o. ret. Sönd.-bilj. I II III I III I III'.

Säfsjöström-Nybro.

Table with columns for route, fare, and ticket prices. Includes 'I samtrafik med tab. 108 tillämpas taxa B sid. 6.' and 'Biljettpris Enkel Tur- o. ret. Sönd.-bilj. I II III I III I III'.

110. Målerås-Lessebo.

Table with columns for route, fare, and ticket prices. Includes 'I samtrafik med tab. 108 tillämpas taxa B sid. 6.' and 'Biljettpris Enkel Tur- o. ret. Sönd.-bilj. I II III I III I III'.

111. Målerås-Lessebo.

Table with columns for route, fare, and ticket prices. Includes 'I samtrafik med tab. 108 tillämpas taxa B sid. 6.' and 'Biljettpris Enkel Tur- o. ret. Sönd.-bilj. I II III I III I III'.

112. Kalmar-Torsås.

Table with columns for route, fare, and ticket prices. Includes 'I samtrafik med tab. 108 tillämpas taxa B sid. 6.' and 'Biljettpris Enkel Tur- o. ret. Sönd.-bilj. I II III I III I III'.

Torsås-Kalmar.

Table with columns for route, fare, and ticket prices. Includes 'I samtrafik med tab. 108 tillämpas taxa B sid. 6.' and 'Biljettpris Enkel Tur- o. ret. Sönd.-bilj. I II III I III I III'.

113. Bergqvåra-Torsås-Karlskrona.

Table with columns for route, fare, and ticket prices. Includes 'I samtrafik med tab. 108 tillämpas taxa B sid. 6.' and 'Biljettpris Enkel Tur- o. ret. Sönd.-bilj. I II III I III I III'.

113. Bergqvåra-Torsås-Karlskrona.

Table with columns for route, fare, and ticket prices. Includes 'I samtrafik med tab. 108 tillämpas taxa B sid. 6.' and 'Biljettpris Enkel Tur- o. ret. Sönd.-bilj. I II III I III I III'.

Table with columns for route, fare, and ticket prices. Includes 'I samtrafik med tab. 108 tillämpas taxa B sid. 6.' and 'Biljettpris Enkel Tur- o. ret. Sönd.-bilj. I II III I III I III'.

114, 116. Karlshamn-Vislanda-Bolmen-Halmstad.

Table with columns for route, fare, and ticket prices. Includes 'I samtrafik med tab. 108 tillämpas taxa B sid. 6.' and 'Biljettpris Enkel Tur- o. ret. Sönd.-bilj. I II III I III I III'.

Table with columns for route, fare, and ticket prices. Includes 'I samtrafik med tab. 108 tillämpas taxa B sid. 6.' and 'Biljettpris Enkel Tur- o. ret. Sönd.-bilj. I II III I III I III'.

115. Halmstad-Bolmen-Vislanda-Karlshamn.

Table with columns for route, fare, and ticket prices. Includes 'I samtrafik med tab. 108 tillämpas taxa B sid. 6.' and 'Biljettpris Enkel Tur- o. ret. Sönd.-bilj. I II III I III I III'.

117. Eringsboda-Nättrabyhamn.

Table with columns for route, fare, and ticket prices. Includes 'I samtrafik med tab. 108 tillämpas taxa B sid. 6.' and 'Biljettpris Enkel Tur- o. ret. Sönd.-bilj. I II III I III I III'.

118. Ljungbyholm-Päryd.

Table with columns for route, fare, and ticket prices. Includes 'I samtrafik med tab. 108 tillämpas taxa B sid. 6.' and 'Biljettpris Enkel Tur- o. ret. Sönd.-bilj. I II III I III I III'.

117. Eringsboda-Nättrabyhamn.

Table with columns for route, fare, and ticket prices. Includes 'I samtrafik med tab. 108 tillämpas taxa B sid. 6.' and 'Biljettpris Enkel Tur- o. ret. Sönd.-bilj. I II III I III I III'.

118. Ljungbyholm-Päryd.

Table with columns for route, fare, and ticket prices. Includes 'I samtrafik med tab. 108 tillämpas taxa B sid. 6.' and 'Biljettpris Enkel Tur- o. ret. Sönd.-bilj. I II III I III I III'.

Karlskrona-Torsås-Bergqvåra.

Table with columns for route, fare, and ticket prices. Includes 'I samtrafik med tab. 108 tillämpas taxa B sid. 6.' and 'Biljettpris Enkel Tur- o. ret. Sönd.-bilj. I II III I III I III'.

Table with columns for route, fare, and ticket prices. Includes 'I samtrafik med tab. 108 tillämpas taxa B sid. 6.' and 'Biljettpris Enkel Tur- o. ret. Sönd.-bilj. I II III I III I III'.

114, 116. Karlshamn-Vislanda-Bolmen-Halmstad.

Table with columns for route, fare, and ticket prices. Includes 'I samtrafik med tab. 108 tillämpas taxa B sid. 6.' and 'Biljettpris Enkel Tur- o. ret. Sönd.-bilj. I II III I III I III'.

Table with columns for route, fare, and ticket prices. Includes 'I samtrafik med tab. 108 tillämpas taxa B sid. 6.' and 'Biljettpris Enkel Tur- o. ret. Sönd.-bilj. I II III I III I III'.

115. Halmstad-Bolmen-Vislanda-Karlshamn.

Table with columns for route, fare, and ticket prices. Includes 'I samtrafik med tab. 108 tillämpas taxa B sid. 6.' and 'Biljettpris Enkel Tur- o. ret. Sönd.-bilj. I II III I III I III'.

117. Eringsboda-Nättrabyhamn.

Table with columns for route, fare, and ticket prices. Includes 'I samtrafik med tab. 108 tillämpas taxa B sid. 6.' and 'Biljettpris Enkel Tur- o. ret. Sönd.-bilj. I II III I III I III'.

118. Ljungbyholm-Päryd.

Table with columns for route, fare, and ticket prices. Includes 'I samtrafik med tab. 108 tillämpas taxa B sid. 6.' and 'Biljettpris Enkel Tur- o. ret. Sönd.-bilj. I II III I III I III'.

117. Eringsboda-Nättrabyhamn.

Table with columns for route, fare, and ticket prices. Includes 'I samtrafik med tab. 108 tillämpas taxa B sid. 6.' and 'Biljettpris Enkel Tur- o. ret. Sönd.-bilj. I II III I III I III'.

118. Ljungbyholm-Päryd.

Table with columns for route, fare, and ticket prices. Includes 'I samtrafik med tab. 108 tillämpas taxa B sid. 6.' and 'Biljettpris Enkel Tur- o. ret. Sönd.-bilj. I II III I III I III'.

Advertisement for A.-B. Nordiska Kompaniet, featuring a crown logo and the text 'Sveriges största specialaffär Stockholm.' and 'Kaima'.

119. Karlskrona-Kristianstad. Table with columns for station names, distances, and ticket prices. Includes sub-sections for 'Biljettpris i lokaltrafik' and 'Biljettpris i samtrafik'.

Kristianstad-Karlskrona. Table with columns for station names, distances, and ticket prices. Includes sub-sections for 'Biljettpris i lokaltrafik' and 'Biljettpris i samtrafik'.

Sandbäck-Olofström. Table with columns for station names, distances, and ticket prices.

Olofström-Sandbäck. Table with columns for station names, distances, and ticket prices.

Ronneby-Ronneby redd. Table with columns for station names, distances, and ticket prices. Includes a 'Jultåg' section with special rates for Christmas.

123. Kristianstad-Älmhult. Table with columns for station names, distances, and ticket prices.

Älmhult-Kristianstad. Table with columns for station names, distances, and ticket prices.

126. Hör-Hörby. Table with columns for station names, distances, and ticket prices. Includes a 'Hörby-Hör' section.

124. Kristianstad-Hessleholm. Table with columns for station names, distances, and ticket prices.

Hessleholm-Kristianstad. Table with columns for station names, distances, and ticket prices.

A.B. Nordiska Kompaniet Sveriges största specialaffär Stockholm. Advertisement featuring a logo with a crown and the text 'ROYAL ARMY & NAVY CIGARETTES'.

125. Kristianstad-Åhus hamn. Table with columns for station names, distances, and ticket prices.

Åhus hamn-Kristianstad. Table with columns for station names, distances, and ticket prices.

127. Kristianstad (Längebro) - Eslöf.

Table with routes from Kristianstad (Längebro) to Eslöf, listing stations like Karlshamn, Köpenhamn, and Malmö, with fares for different classes and times.

Eslöf - Kristianstad (Längebro).

Table with routes from Eslöf to Kristianstad (Längebro), listing stations like Malmö, Köpenhamn, and Karlshamn, with fares for different classes and times.

133. Ystad - Skifarp.

Table with routes from Ystad to Skifarp, listing stations like Charlottenlund and Snårestad, with fares for different classes and times.

Skifarp - Ystad.

Table with routes from Skifarp to Ystad, listing stations like Charlottenlund and Snårestad, with fares for different classes and times.

134. Ystad - Eslöf.

Table with routes from Ystad to Eslöf, listing stations like Skifarp and Skarhult, with fares for different classes and times.

Eslöf - Ystad.

Table with routes from Eslöf to Ystad, listing stations like Skarhult and Skifarp, with fares for different classes and times.

128. Tollarp - Åhus.

Table with routes from Tollarp to Åhus, listing stations like Lyngby and Gårds Lyngby, with fares for different classes and times.

Åhus - Tollarp.

Table with routes from Åhus to Tollarp, listing stations like Lyngby and Gårds Lyngby, with fares for different classes and times.

129. Hästveda - Längebro (Kristianst.) - Brösarp.

Table with routes from Hästveda to Längebro (Kristianstad) to Brösarp, listing stations like Glimminge and Broby, with fares for different classes and times.

Brösarp - Längebro (Kristianstad) - Hästveda.

Table with routes from Brösarp to Längebro (Kristianstad) to Hästveda, listing stations like Glimminge and Broby, with fares for different classes and times.

131. Ystad - Brösarp.

Table with routes from Ystad to Brösarp, listing stations like S:t Olof and Hästveda, with fares for different classes and times.

Brösarp - Ystad.

Table with routes from Brösarp to Ystad, listing stations like Hästveda and S:t Olof, with fares for different classes and times.

132. Ystad - Gärsnäs - S:t Olof.

Table with routes from Ystad to Gärsnäs to S:t Olof, listing stations like Hedvigadal and Löderup, with fares for different classes and times.

S:t Olof - Gärsnäs - Ystad.

Table with routes from S:t Olof to Gärsnäs to Ystad, listing stations like Hedvigadal and Löderup, with fares for different classes and times.

135. Malmö - Ystad.

Table with routes from Malmö to Ystad, listing stations like Skarhult and Skifarp, with fares for different classes and times.

Ystad - Malmö.

Table with routes from Ystad to Malmö, listing stations like Skarhult and Skifarp, with fares for different classes and times.

136. Östratorp—Böringe.

Table with columns for station names (Fr. Östratorp, Till Böringe, etc.) and ticket prices (Bl. 1, Bl. 5, Pl. 7).

Böringe—Östratorp.

Table with columns for station names (Fr. Malmö V. 135, Till Östratorp, etc.) and ticket prices (915, 415, 810).

Elegantaste och finaste utförda förstoringar af fotografier erhållas i storlek 24x30 cm. Kr. 4, 35x43 cm. Kr. 7, 40x50 cm. Kr. 10, 50x60 cm. Kr. 12.

Atelier Nyquist & Co, Dalagatan 78 B, Stockholm.

137. Hälsingborg och Landskrona—Eslöf.

Table with columns for station names (Fr. Kristiania, Göteborg B:s 148, etc.) and ticket prices (1530, 530, 900).

Eslöf—Landskrona och Hälsingborg.

Table with columns for station names (Fr. Stockholm 20, Karlskrona 119, etc.) and ticket prices (722, 755, 1000).

Plats för Helsingborg—Råå—Ramlösa järnväg. Aktiebolaget Nya Blå Hand. KEMISK TVÄTT, FÄRGERI — STOCKHOLM —

139. Veinge—Markaryd—Hessleholm.

Table with columns for station names (Fr. Göteborg B:s 148, Halmstad 148, etc.) and ticket prices (732, 900, 1272).

Hessleholm—Markaryd—Veinge.

Table with columns for station names (Fr. Malmö 20, Kristianstad 124) and ticket prices (612, 1005, 400, 556).

Advertisement for Aktiebolaget Nya Blå Hand, featuring a hand illustration and text about laundry services.

140. Klippan—Eslöf.

Table with columns for station names (Fr. Hälsingborg C. 142, Hessleholm 142, etc.) and ticket prices (650, 907, 245, 530).

Eslöf—Klippan.

Table with columns for station names (Fr. Ystad 134, Malmö 20, etc.) and ticket prices (700, 1116, 200, 200).

Plats för Helsingborg—Råå—Ramlösa järnväg. Aktiebolaget Nya Blå Hand. KEMISK TVÄTT, FÄRGERI — STOCKHOLM —

141. Hälsingborg—Råå—Ramlösa järnv. tidtab. 142. Hälsingborg—Hessleholms järnv. tidtab. se sid. 38.

143. Landskrona—Käflinge—Sjöbo.

Table with columns for station names (Fr. Landskrona, Häljarp, Saxtorp, etc.) and ticket prices (830, 910, 215, 325).

Sjöbo—Käflinge—Landskrona.

Table with columns for station names (Fr. Simrishamn 154, Ystad 131, 154) and ticket prices (630, 720).

Advertisement for Army & Navy Cigarettes, featuring an illustration of two men in military uniforms and the text 'ROYAL ARMY & NAVY CIGARETTES'.

A.-B. Nordiska Kompaniet Sveriges största specialaffär Stockholm

142. Hesselholm - Hälsingborg.

| | | | | | | | |
|---|--------|--------|--------|--------|--------|--------|---------|
| Fr. Stockholm C. 20 | 722 | 1020 | ... | 1027 | ... | | |
| » Jönköping 24, 20 | 821 | 563 | ... | 758 | 400 | | |
| » Malmö 20 | ... | 845 | ... | 300 | 568 | | |
| » Kristianstad 124 | 512 | 7005 | ... | 400 | 723 | | |
| Hälsingborg - Hesselholms f. spårv. 1435. | Bl. 59 | St. 51 | St. 53 | Pl. 55 | St. 57 | Gl. 65 | Gl. 61 |
| Km. Fr. Hesselholm | ... | 610 | 1110 | ... | 526 | 823 | 200 |
| » Finja | ... | x618 | x1119 | ... | x534 | x830 | 220 |
| » Tyringe | ... | x629 | 1130 | ... | 547 | x840 | 256 |
| » Vest-Torup | ... | x639 | x1141 | ... | x558 | x849 | 322 |
| » Perstorp | ... | x649 | 1152 | ... | 611 | x850 | 412 |
| » Hyllestofta | ... | x659 | x1202 | ... | x623 | x907 | 430 |
| Till Klippan | ... | 713 | 1216 | ... | 641 | 919 | 450 |
| Till Östra Ljungby 144 | ... | 758 | 1232 | ... | 701 | ... | ... |
| » Angelholm S.J. 144 | ... | 830 | 709 | ... | 769 | ... | ... |
| Fr. Klippan 140 | 600 | 715 | 1220 | ... | 645 | 920 | 120 510 |
| » Qvidinge | 613 | x722 | x1227 | ... | x654 | x921 | 143 530 |
| » Kärreberga | 625 | 729 | ... | ... | 701 | ... | 200 542 |
| Till Åstorp | 630 | 733 | 1238 | ... | 706 | 997 | 205 547 |
| Till Angelholm 147 | ... | 908 | 711 | ... | 882 | 1157 | 357 722 |
| » Göteborg B. 148 | ... | 205 | 743 | ... | 420 | 420 | ... |
| » Höganäs Ö. 150 | ... | 1000 | 155 | ... | 938 | ... | 458 |
| » Landskrona 151 | ... | 941 | Bl. 83 | St. 81 | 942 | ... | 438 |
| » Malmö C. 147 | ... | 1028 | Bl. 83 | St. 81 | 952 | ... | 535 |
| Fr. Jönköpings H. 96, 95, 146 | ... | 700 | ... | ... | ... | ... | ... |
| » Värnamo 146 | ... | 600 | ... | ... | ... | ... | ... |
| » Strömsnäs bruk 146 | ... | 500 | ... | ... | ... | ... | ... |
| » Markaryd V. 146 | ... | 563 | ... | ... | ... | ... | ... |
| Fr. Åstorp | 650 | 736 | 997 | 1242 | 710 | 938 | 230 616 |
| » Gunnarstorp | 700 | x741 | 914 | x1247 | x716 | x943 | 240 625 |
| Till Bjuf | 706 | x746 | 920 | x1251 | 211 | 722 | x947 |
| Fr. Bjuf | 730 | x745 | 923 | x1251 | 212 | 723 | x947 |
| » Mörrarp | 759 | 751 | 935 | x1258 | x219 | 732 | x953 |
| » Påarp | 815 | 800 | 948 | 106 | x226 | 743 | 1091 |
| » Ramlösa brunn | 826 | 806 | 959 | x112 | x232 | 751 | x1007 |
| » Ramlösa | 832 | ... | 1002 | 116 | x235 | x754 | 417 801 |
| Till Hälsingborg C. | 840 | 815 | 1010 | 120 | 800 | 1015 | 426 810 |
| Fr. Hälsingborg Ängfa | 850 | 850 | 1123 | 357 | 822 | 943 | ... |
| Till Hälsingör | 912 | 912 | 1145 | 419 | 419 | 844 | 955 |
| » Köpenhamn Österbro | 1108 | 1108 | 715 | 612 | 612 | ... | ... |
| » Nordbang | 1050 | 1050 | 748 | 538 | 538 | ... | ... |
| » Korsör | 208 | 208 | 722 | 926 | 926 | ... | ... |
| » Hamburg H. via Gjedser | 824 | 824 | ... | 615 | 615 | ... | ... |
| » Berlin (Stettin) | 920 | 920 | ... | 640 | 640 | ... | ... |

143. Landskrona - Käflinge - Sjöbo järnv. tidtab. se föregående sida.

| | | | | |
|----------------------|-----|-----|------|-----|
| Fr. Halmstad 148 | 420 | 751 | 1256 | ... |
| » Malmö 148 | ... | 738 | 1245 | ... |
| » Köpenhamn H. | ... | 850 | 1203 | ... |
| » Hälsingborg P. 147 | ... | 850 | 360 | 850 |

144. Ängelholm - Klippan.

| | | | | |
|----------------------|-----|-----|------|-----|
| Fr. Halmstad 148 | 420 | 751 | 1256 | ... |
| » Malmö 148 | ... | 738 | 1245 | ... |
| » Köpenhamn H. | ... | 850 | 1203 | ... |
| » Hälsingborg P. 147 | ... | 850 | 360 | 850 |

Klippan - Ängelholm.

| | | | | | |
|-------------------------|-----|------|-------|------|------|
| Fr. Stockholm C. 20 | 722 | 1020 | ... | 1027 | ... |
| » Kristianstad 124, 142 | 512 | 7005 | ... | 400 | 723 |
| » Hesselholm 142 | 610 | 1110 | ... | 526 | 823 |
| » Ystad | ... | x618 | x1119 | ... | x534 |
| » Eslöf 140 | ... | x629 | 1130 | ... | 547 |

146. Värnamo - Åstorp - (Hälsingborg C.).

| | | | |
|------------------------|------|-----|------|
| Fr. Stockholm 20 | 1020 | ... | ... |
| » Nässjö 95 | 659 | ... | ... |
| » Jönköpings H. 96, 95 | 700 | ... | ... |
| » Göteborg 80 | 800 | ... | ... |
| » Alfvista 80 | 520 | ... | 7100 |

Kaima
Importerad FINSK CIGARETT

OBS! Resande på Stockholm torde observera Dramatiska teaterns restaurants annons sid. 7.

145. Trälleborg - Lund - Käflinge.

| | | | | | | | | |
|-------------------|-----|-----|-----|-----|-----|-----|-----|-----|
| Fr. Trälleborg N. | 540 | 600 | 908 | ... | 155 | 345 | ... | 821 |
| » Fjerdingså | 552 | 628 | 921 | ... | 207 | 405 | ... | 823 |
| » Ahlstad | 607 | 653 | 931 | ... | 217 | 419 | ... | 831 |
| » Marieberg | 607 | 615 | 936 | ... | 221 | 427 | ... | 831 |
| Till Svedala | 616 | 728 | 944 | ... | 229 | 437 | ... | 831 |

Käflinge - Lund - Trälleborg.

| | | | | | | | | |
|---------------------------|-----|-----|-----|-----|------|-----|-----|-----|
| Fr. Göteborg B. 148, 147 | 732 | ... | ... | ... | 900 | ... | 340 | ... |
| » Halmstad 148, 147 | 420 | ... | ... | ... | 751 | ... | 630 | ... |
| » Ängelholm 147 | 601 | ... | ... | ... | 1205 | ... | 812 | ... |
| » Hälsingborg C. 137, 147 | 600 | 858 | 940 | ... | 135 | ... | 600 | ... |
| » Landskrona 143 | 630 | 910 | ... | ... | 216 | 325 | 610 | ... |

47. Ängelholm—Hälsingborg.

Table with routes from Göteborg to Ängelholm and Hälsingborg. Columns include station names and fare amounts. Includes notes about ticket prices and routes.

Biljettpreis enligt zontaxa se tab. A sid. 6.

Hälsingborg—Ängelholm.

Table with routes from Hälsingborg to Ängelholm. Columns include station names and fare amounts. Includes notes about ticket prices and routes.

148. Göteborg—Malmö—Trälleborg (Sassnitz).

Large table detailing routes from Göteborg to Malmö and Trälleborg. Columns include station names, fare amounts, and transfer points. Includes notes about ticket prices and routes.

Biljettpreis enligt zontaxa, se tab. A sid. 6.

(Sassnitz) Trälleborg—Malmö—Göteborg.

Large table detailing routes from Trälleborg to Malmö and Göteborg. Columns include station names, fare amounts, and transfer points. Includes notes about ticket prices and routes.

Directa tåg: Göteborg—Hälsingborg i № 384, Hälsingborg—Malmö i № 377, 378, 379 o. 380. Ängelholm—Landskrona i № 809 o. 810. Direkta vagnar: Göteborg—Malmö i № 383/375, 376/384. Direkta vagnar: Hälsingborg—Kristiania—Hälsingborg i № 37, 38, 41, 42, Göteborg—Köpenhamn—Göteborg i № 383 och 384, Hälsingborg—Mölle i № 394/402, 794/800 Mölle—Hälsingborg i № 397/388, 401/791, 816/381.

149. Barsebäckshamn—Käflinge.

Table with columns for station names (Fr. Barsebäckshamn, Sjöbodadet, Barsebäcksky, Löddedöpinge, Västanhög, Höjmsmälla, Tungan) and ticket prices for various classes (Pl. 1, 2, 3, 9).

Käflinge—Barsebäckshamn.

Table with columns for station names (Fr. Käflinge, Tungan, Höjmsmälla, Västanhög, Löddedöpinge, Barsebäcksky, Sjöbodadet) and ticket prices.

150 1/2. Mölle—Höganäs N.

Table with columns for station names (Fr. Mölle, Krapperup, Nyhamnsläge, Strandbaden, Till Höganäs N.) and ticket prices.

Höganäs N.—Mölle.

Table with columns for station names (Fr. Höganäs N., Strandbaden, Nyhamnsläge, Krapperup, Till Mölle) and ticket prices.

150. Åstorp—Höganäs.

Table with columns for station names (Fr. Malmö 147, Landskrona 151, 147, Hålsjöholm 142) and ticket prices.

Höganäs—Åstorp.

Table with columns for station names (Fr. Mölle 150 1/2, Höganäs nedre, Höganäs öfre, Ingelstråde, Mjöhult, Stureholm, Vestraby, Till Kattarp) and ticket prices.

151. Landskrona—Billesholms Gr.

Table with columns for station names (Fr. Köpenhamn, hamn, Landskrona, Sjöby, Vadensjö, Öttarp, Kingelstad, Ekeby, Till Billesholms Gr.) and ticket prices.

Billesholms Gr.—Landskrona.

Table with columns for station names (Fr. Göteborg B:s 148, 147, Angelholm 147, Billesholms Gr., Ekeby, Kingelstad, Öttarp, Vadensjö, Sjöby, Till Landskrona) and ticket prices.

152. Lund—Bjerröd.

Table with columns for station names (Fr. Lunds Vestra, Nybble, Gammelmark, Fjelle, Leråkra, Kanik, Till Bjerröd) and ticket prices.

Bjerröd—Lund.

Table with columns for station names (Fr. Bjerröd, Kanik, Leråkra, Fjelle, Gammelmark, Nybble, Till Lunds Vestra) and ticket prices.

153. Harlösa—Lunds södra.

Table with columns for station names (Fr. Harlösa, Refvingehed, Refvingeby, Skatteberga, Södra Sandby, Fågelsång, Hardeberga, Arendala, Lunds östra, Till Lunds södra, Till Högevall) and ticket prices.

Lunds södra—Harlösa.

Table with columns for station names (Fr. Högevall, Lunds södra, Lunds östra, Arendala, Hardeberga, Fågelsång, Södra Sandby, Skatteberga, Refvingeby, Till Harlösa) and ticket prices.

154. Malmö—Simrishamn.

Table with columns for station names (Fr. Köpenhamn ångfärja, Malmö—Simrishamn järnv., Fr. Malmö S. J., Till Östervärn, Fr. Östervärn, Segö, Nordanå, Djurslöf, Till Staffanstorps, Fr. Lund 145, Fr. Staffanstorps, Kyrkheddinge, Dalby, Björnstorps, Veberöd, Klostergågen, Till Sjöbo, Fr. Landskrona 143, Fr. Sjöbo, Söfdeborg, Eriksdal, Högestad, Till Tomellilla, Till Ystad 131, Fr. Tomellilla, Lunnarp, Smedstorp, Till Gärsnäs, Fr. Ystad 132, St. Olof 132, Fr. Gärsnäs, Tomarp, Järrestad, Till Simrishamn) and ticket prices.

Simrishamn—Malmö.

Table with columns for station names (Fr. Simrishamn, Järrestad, Tomarp, Till Gärsnäs, Till St. Olof 132, Ystad 132, Fr. Gärsnäs, Smedstorp, Lunnarp, Till Tomellilla, Till Ystad 131, Fr. Tomellilla, Högestad, Eriksdal, Söfdeborg, Till Sjöbo, Till Landskrona 143, Fr. Sjöbo, Klostergågen, Veberöd, Björnstorps, Dalby, Kyrkheddinge, Till Staffanstorps, Till Lund 145, Fr. Staffanstorps, Djurslöf, Nordanå, Segö, Till Östervärn, Fr. Östervärn, Till Malmö S. J., Till Köpenhamn ångfärja) and ticket prices.

155. Malmö—Trälleborg.

Table with columns for station names (Fr. Stockholm, C. 20, Kristiania 148, 147, Göteborg, B. J. 148, 147, Köpenhamn Ö. Frjh., Fr. Malmö, Östervärn, Fösieby, Lockarp, Arrie, Jordholmen, Östra Grefvie, Slågarp, Skytta-Vemmerlöf, Till Trälleborg N., Trälleborg F., Fr. Trälleborg F., Fr. Trälleborg Färjeh., Till Sassnitz H., Berlin, Stett., Rostock, Lübeck, Hamburg, H.) and ticket prices.

Trälleborg—Malmö.

Table with columns for station names (Fr. Hamburg, H., Lübeck, Rostock, Berlin, Stett., Sassnitz H., Till Trälleborg Färjeh., Statens järnvägar, Till Trälleborg F., Fr. Trälleborg F., Fr. Trälleborg F., Skytta-Vemmerlöf, Slågarp, Östra Grefvie, Jordholmen, Arrie, Lockarp, Fösieby, Östervärn, Till Malmö, Till Köpenhamn Ö. Frjh., Göteborg, B. J. 147, 148, Kristiania 147, 148, Stockholm, C. 20) and ticket prices.

Trälleborg—Sassnitz. Sassnitz—Trälleborg.

Table with columns for station names (Fr. Stockholm, C., Kristiania, Göteborg, B. J., Köpenhamn Ö. Frjh., Fr. Trälleborg Färjeh., Till Trälleborg Färjeh., Till Berlin, Rostock, Lübeck, Hamburg) and ticket prices.

Resande Stockholm—Sundsvall torde uppmärksamma

Fru Anna Sandbergs

Dam- & Herrekipering

Stockholm, Malmskilnadsgatan 9. Sundsvall, Bewes hus, hörnet af Torg o. Sjögatan. Enastående tillfälle att köpa bra och billigt. Gör ett besök och Ni blir nöjd.

Sång- & Praktfåglar! Burar och alla tillbehör samt prima rensat fågel-frö. Illustr. priskurant mot porto. Axel Cohns Fågel-, Bur- & Fröhandel, Lilla Vattugatan 23. Stockholm. Två minuter från Centralstation.

FRÖLÉENS BOKSKATT är det mest angenäma och underhållande sällskap på resor, utlykter m. m. Endast 50 öre. Se annonsen sidan 8.

ROYAL ARMY & NAVY CIGARETTES. Illustration of a man in military uniform smoking a pipe.

OBS!

Direkta vagnar mellan Stockholm och Berlin framföres sålunda: i tågen 1, 2, 7 och 8 direkta I, II och III klass sittvagnar samt I och II klass vagnar, hvilka gå som sofvagnar i tåg I mellan Stockholm och Malmö, i tåg 2 mellan Malmö och Stockholm, i tåg 7 mellan Malmö och Berlin samt i tåg 8 mellan Berlin och Malmö. Direkt I och 2 klass sitt- och sofvagnar framgår å linjen Kristiania—Hamburg i tågen 37/1 och 2/38 samt å linjen Göteborg—Hamburg i tågen 41/7 och 8/42. Resande till Berlin från station å linjen Stockholm—Malmö och till Hamburg från station å linjen Kristiania—resp. Göteborg—Malmö och omvänt behöva alltså icke byta vagn. Resande till Berlin från station å linjen Kristiania—resp. Göteborg—Malmö samt till Hamburg från station å linjen Stockholm—Malmö och omvänt behöva göra endast ett vagnbyte, antingen i Malmö eller under färden Malmö—Stralsund—resp. Sassnitz—Malmö. Afgiftsfritt biträde å järnvägspersonalen med öfverflyttning af handresgods kan erhållas.



Table 155: Malmö-Limhamn. Biljettpris. Malmö-Limhamns järnv. spår. 1435. No 2 No 4 No 6 No 8 No 10 No 12 No 14 No 16 No 18 No 20 No 22 No 24 No 26 No 28 No 30 No 32 No 34 No 36

Table 157: Limhamn-Malmö. Biljettpris. Malmö-Limhamns järnv. spår. 1435. No 1 No 3 No 5 No 7 No 9 No 11 No 13 No 15 No 17 No 19 No 21 No 23 No 25 No 27 No 29 No 31 No 33 No 35

Table 158: Malmö-Trelleborg-Rydsgård. Biljettpris. Malmö-Trelleborgs järnv. spår. 1435. Fr. Kopenhamn angfärja. D:o. Malmö-Trelleborgs järnv. spår. 1435. Fr. Malmö V. Fr. Tillsödersvörn. Fr. Söndervörn. Fr. Kulladal. Fr. Vintrie. Fr. Vestra Klagstorp. Till Tygelsjö. Till Klagshamn 159. Fr. Tygelsjö. Fr. Högköpinge. Till Hvellinge. Heellinge-Skanör-Falsterbo järnv. spår. 1435. Fr. Hvellinge. Fr. Keshög. Fr. Kungstorp. Fr. Fotevik. Fr. Hällöken (bpl.). Fr. Ljunghusen. Fr. Skanör. Till Falsterbo. Malmö-Trelleborgs järnv. spår. 1435. Fr. Rydsgård. Fr. Rydsgård. Fr. Tånebro. Till Rydsgård. Fr. Ystad 135. Fr. Skifarp. Fr. Skifarps Sockerbruk. Till Rydsgård. Fr. Ystad 135. Fr. Skifarp. Fr. Skifarps Sockerbruk. Till Rydsgård. Fr. Ystad 135.

Table 158 (continued): Rydsgård-Trelleborg-Malmö. Biljettpris. Malmö-Trelleborgs järnv. spår. 1435. Fr. Ystad 135. Fr. Rydsgård. Fr. Tånebro. Fr. Skifarps Sockerbruk. Till Skifarp. Fr. Ystad 135. Fr. Skifarp. Fr. Tofthög. Fr. Bedinge. Fr. Klagstorp. Fr. Vallby. Fr. Södra Åby. Fr. Simlinge. Fr. Gislöf. Till Trelleborg nedre. Malmö-Trelleborgs järnv. spår. 1435. Fr. Trelleborg nedre. Till Trelleborg öfre. Fr. Trelleborg öfre. Fr. Skytts Tomarp. Fr. Hällöken (bpl.). Fr. Fotevik. Fr. Kungstorp. Fr. Keshög. Till Hvellinge. Heellinge-Skanör-Falsterbo järnv. spår. 1435. Fr. Falsterbo. Fr. Skanör. Fr. Ljunghusen. Fr. Hällöken (bpl.). Fr. Fotevik. Fr. Kungstorp. Fr. Keshög. Till Hvellinge. Malmö-Trelleborgs järnv. spår. 1435. Fr. Hvellinge. Fr. Högköpinge. Till Tygelsjö. Fr. Klagshamn 159. Fr. Tygelsjö. Fr. Vestra Klagstorp. Fr. Vintrie. Fr. Kulladal. Fr. Tillsödersvörn. Fr. Söndervörn. Till Malmö V. Till Kopenhamn angfärja.

Innan tåget går bör hvar och en köpa Fröléens Bokskatt i kiosken för endast 50 öre. Se annonsen å sid. 8.

Table 159: Tygelsjö-Klagshamn. Biljettpris. Va Klagstorp-Tygelsjö järnv. spår. 1435. Fr. Malmö V. 158. Fr. Trelleborg Ö. 158. Va Klagstorp-Tygelsjö järnv. spår. 1435. Fr. Tygelsjö. Fr. Ångsholm. Till Klagshamn.

Table 159 (continued): Klagshamn-Tygelsjö. Biljettpris. Va Klagstorp-Tygelsjö järnv. spår. 1435. Fr. Klagshamn. Fr. Ångsholm. Till Tygelsjö. Fr. Klagshamn 159. Fr. Tygelsjö. Fr. Vestra Klagstorp. Fr. Vintrie. Fr. Kulladal. Fr. Tillsödersvörn. Fr. Söndervörn. Till Malmö V. Till Kopenhamn angfärja.

Table 160: Malmö-Genarp. Biljettpris. Malmö-Genarps järnv. spår. 1435. Fr. Malmö S. J. Fr. Östervörn. Fr. Hög. Fr. Qvarnby. Fr. Bjerreshög. Fr. Bara. Fr. Bokskogen 6. Till Klagerup. Fr. Land 145. Fr. Klagerup. Fr. Kongsmarken. Fr. Toppeladugård. Till Genarp.

Table 160 (continued): Genarp-Malmö. Biljettpris. Malmö-Genarps järnv. spår. 1435. Fr. Genarp. Fr. Toppeladugård. Fr. Kongsmarken. Till Klagerup. Fr. Klagerup. Fr. Bokskogen n. Fr. Bara. Fr. Bjerreshög. Fr. Qvarnby. Fr. Hög. Fr. Östervörn. Till Malmö S. J.

Gotlands järnvägar i samtrafik med fastlandets järnvägar öfver Nynäshamn.

Table 161: Tingstäde-Burgsvik. Biljettpris. Gotlands järnv. spår. 0.891. Fr. Tingstäde. Fr. Mariebo. Fr. Vestkände. Fr. Hästnäs. Fr. Österport. Fr. Visby. Fr. Stora Veda. Fr. Sylfaste. Fr. Barlingbo. Fr. Karby. Fr. Roma 163. Fr. Viklau. Fr. Bjerges. Fr. Butle. Fr. Etelhem. Fr. Stånga. Fr. Tjengdarfve. Fr. Hemse 164. Fr. Alfa. Fr. Hafdhem. Fr. Gröttingbo. Fr. Fidenäs. Fr. Västergårda. Till Burgsvik.

Table 162: Klintehamn-Roma. Biljettpris. Klintehamn-Roma järnv. spår. 0.891. Fr. Klintehamn. Fr. Varbos. Fr. Sönder. Fr. Tjuls. Fr. Skogs. Fr. Bänder. Fr. Hogrän. Fr. Istunns. Fr. Stensta. Till Roma 161. Fr. Roma 161. Till Visby 161.

Table 163: Roma-Klintehamn. Biljettpris. Klintehamn-Roma järnv. spår. 0.891. Fr. Visby 161. Fr. Roma 161. Fr. Stensta. Fr. Istunns. Fr. Hogrän. Fr. Bänder. Fr. Skogs. Fr. Tjuls. Fr. Sönder. Fr. Varbos. Till Klintehamn.

Table 161 (continued): Burgsvik-Tingstäde. Biljettpris. Gotlands järnv. spår. 0.891. Fr. Burgsvik. Fr. Västergårda. Fr. Fidenäs. Fr. Gröttingbo. Fr. Hafdhem. Fr. Alfa. Fr. Hemse 164. Fr. Tjengdarfve. Fr. Stånga. Fr. Etelhem. Fr. Butle. Fr. Bjerges. Fr. Viklau. Fr. Roma 163. Fr. Karby. Fr. Barlingbo. Fr. Sylfaste. Fr. Stora Veda. Till Visby. Fr. Visby. Fr. Österport. Fr. Hästnäs. Fr. Vestkände. Fr. Mariebo. Till Tingstäde.

Table 162 (continued): Slite-Roma. Biljettpris. Slite-Roma järnv. spår. 0.891. Fr. Slite. Fr. Boge. Fr. Gane. Fr. Bäl. Fr. Larsarve. Fr. Källunge. Fr. Simunde. Fr. Dune. Fr. Hesselby (Dalhem). Till Roma 161, 162. Till Visby.

Table 163 (continued): Roma-Slite. Biljettpris. Slite-Roma järnv. spår. 0.891. Fr. Visby. Fr. Roma 161, 162. Fr. Tule. Fr. Hesselby (Dalhem). Fr. Dune. Fr. Simunde. Fr. Källunge. Fr. Larsarve. Fr. Bäl. Fr. Gane. Fr. Boge. Till Slite. Ronehamn-Hemse. Biljettpris. Ronehamn-Hemse järnv. spår. 0.891. Fr. Ronehamn. Fr. Mattsarve. Fr. Autsarve. Till Hemse 161. Till Visby. Fr. Burgsvik.

Stockholms Transport- och Bogserings A.-B. Kontor: Skeppshorn 46. N:st. 136, 627 o. 711. Verkställen: stötrastporter, bogseringar och varfsarbeten. Adm. Telef. 1028, 2138 o. 2739.

A.-B. Nordiska Kompaniet. Sveriges största specialaffär. Stockholm.

170. Jemför tab. 20, 142, 148.

DANSKA STATSBANOR.

Jemför tab. 20, 142, 148.

Förbindelser mellan Sverige—Norge och Utlandet öfver Köpenhamn.

Table with multiple columns showing train routes, destinations (e.g., Stockholm, Göteborg, Berlin, London), and fares for various classes.

Förbindelsen mellan Sverige—Norge o. Utlandet öfver Göteborg—Frederikshavn.

Table showing routes from Stockholm to Frederikshavn via Göteborg and Hamburg, including fares and travel times.

Genomgående Vagnar och Sofvagnar:

Text detailing through trains and sleeping cars between Copenhagen and other destinations, including specific train numbers and schedules.

Priset för Sofvagnsbiljetter är

Price list for sleeping car tickets for various routes, including Copenhagen-Berlin and Copenhagen-Hamburg.

Information regarding advance booking for tickets, including details on how to book and the locations of booking offices.

Platsbiljetter.

Details about berth tickets, including availability, pricing, and how to obtain them for different train services.

Samtliga ångfärjeturer mellan Helsingborg och Helsingör och omvänt:

Schedule and fares for steamship services between Helsingborg and Helsingör, including departure times and ticket prices.

201 Skandinavien—Kontinenten.

Advertisement for Skandinavien-Kontinenten shipping line, featuring an illustration of a steamship and text describing routes to Kiel and other destinations.

Danska och Mecklenburgska Statsbanorna.

Advertisement for Danish and Mecklenburgish State Railways, highlighting the Angfärjeförbindelse (Anger ferry connection) between Scandinavia and the Continent.

169. Ottenby—Färjestaden—Borgholm.

Table showing train routes and fares between Ottenby, Färjestaden, and Borgholm.

Borgholm—Färjestaden—Ottenby.

Table showing train routes and fares between Borgholm, Färjestaden, and Ottenby.

168. Borgholm—Böda.

Table showing train routes and fares between Borgholm and Böda.

Böda—Borgholm.

Table showing train routes and fares between Böda and Borgholm.



Advertisement for Cunard Line, titled 'Till Amerika Direkt resa! Snabb och bekväm!' (To America Direct voyage! Fast and comfortable!).

Cunard Linien.

Advertisement for Cunard Line, describing it as the world's largest and fastest ocean liner, listing routes and agents.

202. Skandinavien—Kontinenten

Advertisement for Skandinavien-Kontinenten shipping line, featuring routes to Malmö, Lybeck, and Lübeck, with detailed schedules and fares.

F. O. Klingström Lübeck och Hamburg. Spedition och Ångbåtsexpedition. Se annonsen å lista sidan.

Stockholm—Norrköping—London—Hull och åter i förening med Thos Wilson Sons & Co Ltd. i Hull.

Stockholm—Hangö—Helsingfors—St. Petersburg afgår ett af ångfartygen

LÜDERS & STANGE Lübeck & Hamburg Spedition och Ångbåtsexpedition till Sverige. Se annonsen å lista sidan.

Från Stockholm: Ång. ENVOY, Th. Hornsby, den 10 Nov. Från Norrköping: Ång. NAUTILUS, N. G. Hultgren, den 9 Nov. Från London: Ång. SILVIO, G. Joy, den 4 Nov. Från Hull: Ång. REX, A. Ohrvall, den 5 Nov.

v. DÖBELN, TORNEA, WELLAMO, Kapt. E. Hedman, kapt. A. Lundén, kapt. A. Lindfors, från Stockholm Tisdagar och Lördagar kl. 800.

Malmö—Grimsby och vice versa direkt. Snabbgående ångfartygen EXPRES och ARGO för passagerare och gods.

Stockholms Rederi-Aktiebol. Svea. 217. Bremen—Stockholm—Gefle—Sundsvall. Ång. FERONIA, kapt. B. Pioper, afgår omkr. den 15 Nov.

Vintertrafik 1 November 1910—30 April 1911. Stockholm—Hangö—(Helsingfors—Reval*).

Stettin—Stockholm—Norrköping. För passagerare bekvämt inredda ångaren ALEXANDRA, kapt. J. Gräbner, afgår från Stettin Lördagen den 12 Nov.

Stockholm—Stettin. Ång. LENA, kapt. G. Erich, afgår den 11 Nov. Närmare meddela: i Bremen: Dampschiff-fahrt Gesellschaft Neptun und Gottfr. Steinmeyer & Co.

Ångf. VELLAMO, kaptän A. Lindfors, afgår: Från Stockholm hvarje Tisdag kl. 800. Hangö 1030. Fartyget kombinerar med tag från Hangö kl. 245 (ank. t. H:fors kl. 642 o. till Petersburg kl. 950) samt med tag från Helsingfors kl. 629.

Union-Linien. Stockholm—Visby—Stettin och vice versa. Ång. WISNA afgår från Stockholm den 9 Nov. samt ångf. AROBUS, kapt. Törnsten, från Stettin den 9 Nov. medtagande passagerare och frakttods.

221. Svenska Lloyds Medelhafslinie. Ång. DANIA, kaptän J. M. Hermansson, beräknas lasta i: Marseille omkring den 9—11 Nov. Livorno omkring den 13 Nov. Tarragona (ev.) omkring den 15 Nov.

226. Sveabolagets Ångbåtslinje Stockholm—Riga. Ångf. ODIN, kapt. O. J. Dyberg, från Stockholm hvarje Onsd. kl. 1100. Riga hvarje Lörd. kl. 400.

Sveabolagets Ångbåtslinier. Stockholm—Lybeck via Kalmar. De snabbgående, för passagerare bekvämt och elegant inredda ångarna: GAUTHIOD, kapt. H. E. Rosengren; SVITHIOD, kapt. J. Borg, och ÆOLUS, kapt. S. af Klinteberg, afgår: Fr. Stockholm Tisd. och Fred. kl. 1000.

Ångaren MALAGA, kaptän O. G. R. Sahlinström, beräknas lasta i: Messina omkring den 25 Nov. Catania omkring den 26 Nov. Marseille omkring den 29 Nov.—2 Dec.

230. Stockholm—Furusund—Norrteije, anlöp. Ixiö, Kömmanholm, Kapellkärr, Gräddö, Håkanäs o. Lunda, afgår ångf. REX, kapt. C. V. Holmberg, från Stockholm Tisd., Torsd., Lörd. kl. 1100.

Stockholm—Köln, anlöpande Rotterdam, Duisburg, Uerdingen och Düsseldorf. Ång. EMBLA, kapt. J. O. Melinder, afgår omkring den 9 Nov.

Ång. IBERIA, kaptän Nils Forsblad, beräknas lasta i: Marseille omkring den 7—9 Dec. Catania omkring den 12—13 Dec. Messina omkring den 14—15 Dec.

232. Stockholm (Strandv.)—Östhammar, anlöpande Marum, Bagghus, Elmsta, Ortala, Fredrikslund, Ortala-lund, Edeby, Trästa, Tomta, Berby, Grisslehamn, Fogdö, Singö, Herräng och Hargshamn, afgår ångf. ÖSTHAMMAR II, kapt. E. Ericsson, Lördagar kl. 700.

Köln—Stockholm, via Düsseldorf, Uerdingen, Duisburg och Rotterdam. Ång. EMBLA, kapt. J. O. Melinder, afgår omkr. den 24 Nov.

224. Stockholm—Raumo—Mäntyluoto (Björneborg)—Vasa—Kristinestad (på återresan) (skärgårdsvägen till Raumo) afgår ångf. CARL v. LINNE, kapt. V. Marklund, från Stockholm den 8 Nov. (sista resan för året) kl. 800.

Stockholm (Strandv.)—Östhammar—Öregrund—Gefle—Ljusne anlöpande Bagghus, Elmsta, Ortala, Fredrikslund, Trästa, Grisslehamn, Fogdö, Singö, Herräng, Hargshamn, Elfnäs, Kallerö och Skutskär afg. ångf. ÖSTHAMMAR I, kapt. Gust. Lundin, hvarje Tisd. kl. 900.

Rotterdam—Stockholm, Ång. A. WICANDER, kapt. Håkansson, afgår omkr. d. 16 Nov. Amsterdam—Stockholm, Ång. A. WICANDER, kapt. Håkansson, afgår omkr. d. 12 Nov.

225. Sverige—Finland—Ryssland. Snabb och angenäm färd via Stockholm—Åbo med komfortabla ångarna OIHANNA och BORE 1 Okt. 1910—1 Maj 1911.

Stockholm (Strandv.)—Öregrund—Gefle—Söderhamn genom Vaddö kanal. anlöpande Marum, Bagghus, Elmsta, Ortala, Fredrikslund, Trästa, Tomta, Grisslehamn, Fogdö, Singö, Herräng, Kallerö, Vallvik, Ljusne och Sandarne, afgår ångf. BROR OSCAR, kapt. Per Julin, från Stockholm Lördagar kl. 1200 (vatten till Söndag).

Stockholm—Antwerpen och åter i förening med Trelleborgs Ångf. Nya Aktiebolag. Från Stockholm: Ång. PRESTO, kapt. E. Linton, afgår omkr. den 5 Nov. Från Antwerpen: Ång. GUNNAR, kapt. Mattsson, afgår omkring den 10 Nov.

Table with columns for destination (Från Malmö, Göteborg, Storlien, Riksgränsen, Sundsvall, Åbo, Helsingfors, Viborg, Petersburg, Petersburg, Åbo, Helsingfors, Göteborg, Helsingfors, Åbo, Sundsvall, Riksgränsen, Storlien, Göteborg, Helsingfors, Malmö), departure day (Sönd., Månd., Onsd., Fred., Tisd., Torsd., Lörd.), and time (kl. 7.30, 6.50, 7.31, 1.21, 10.28, 6.18, 8.00, 11.30, 6.47, 5.04, 9.50, 11.40, 10.48, 10.20, 5.00, 7.30, 11.52, 8.15, 4.70, 9.07, 10.15, 9.47).

233. Stockholm (Skeppsbr.)—Gefle (direkt) afgår ångf. GEFLE, kapt. John Ternström, från Stockholm Fredagen den 4 Nov. kl. 700. OBS! Öregrund anlöpes. Rikst. omb. 67 02. Närmare meddelar: W. LARKA, Skeppsbron 16.

Stockholm—Bordeaux—La Pallice—Håvre. Ång. TELLUS, kapt. J. Ericsson, afgår omkring den 10 Nov.

Närmare meddela och biljetter försälja: Nordisk Resbureau, Stockholm, Göteborg och Malmö, A-B Nymän & Schultz och Herr Aug. Lindholm, Skeppsbron 20, Stockholm. FINSKA ÅNGFARTYGS AKTIEBOLAGET HELSINGFORS—FINLAND. ÅNGFARTYGS AKTIEBOLAGET ÅBO—FINLAND.

Stockholm (Skeppsbr.)—Gefle (direkt)—Söderhamn—Sandarne—Hudiksvall afg. ångf. SÖDERHAMN, kapt. J. W. Lindbom, hvarje Fredag kl. 600. Återvänder: från Hudiksvall Måndagar kl. 1000, från Söderhamn Tisdagar kl. 1000. Närmare meddelar W. LARKA, Skeppsbron 16.

Stockholms Sjöförsäkrings-Aktiebolag antager agenter.

234. Stockholm (Skeppsbr.)—Söderhamn (direkt)—Hudiksvall—Jättendal*och Gnarp*
afgår ångf. HUDIKSVALL, kapt. G. v. Waiter, hvarje Onsdag kl. 200.
Återvänder från Hudiksvall Lördagar kl. 6:22 direkt Stockholm.

235. Stockholm (Skeppsbr.)—Sundsvall—Hernösand—Nyland.
afgår ångf. CARL XV, kapt. O. F. Hedberg, Onsdagen den 9 Nov. kl. 8:00.

Stockholm (Skeppsbr.)—Sundsvall—Hernösand—Köpmanholmen—Örnsköldsvik
afgår ångf. HERNÖSAND II, kapt. H. Aspind, Torsd. den 10 Nov. på morgonen.

Stockholm (Skeppsbr.)—Sundsvall—Hernösand—Örnsköldsvik—Husum
afgår ångf. J. L. RUNEBERG, kapt. O. Friberg, Fredagen den 11 Nov. kl. 8:00.

Stockholm (Skeppsbr.)—Sundsvall—Hernösand—Köpmanholmen—Örnsköldsvik
afgår ångf. ÅNGERMANLAND, kapt. J. Abrahamsén.
Rikstel. omb. 40 65.

236. Stockholm (Skeppsbr.)—Sundsvall—Hernösand—Örnsköldsvik—Mo ängsåg—Hörnefors—Nordmaling
afgår ångf. WESTERNORRLAND kapt. A. Gyllenkrok, från Stockholm Lördagen den 5 Nov. kl. 7:22.

238. Stockholm—Sundsvall—Nordmaling—Mo—Umeå—Ratan—Sikeå—Kallviken—Bureå—Skellefteå
afgår ångf. NYA VESTERBOTTEN, kapt. G. A. Svanström, den 9 Nov. kl. 1:22 på morgonen.

Stockholm—Umeå—Ratan—Sikeå—Gumboda—Kallviken—Skellefteå—Byske—Kåge
afgår ångf. THULE, kapt. O. A. Olsson, den 12 Nov. på aftonen.

240. Stockholm—(Gefle—Sundsvall eventuellt)—Umeå—Skellefteå—Kåge—Piteå—Luleå—(Töre—Kalix eventuellt)
afgår ångf. NORRBOTTEN, kapt. F. Wahlström, Söndagen den 6 November.

250. Stockholm (Riddarh.)—Södertelje.
afgår ångf. SIRIUS afgår Hvardagar från Stockholm kl. 2:15.

251. Stockholm (Klara strand)—Södertelje—Trosa.
afgår ångf. TROSA afgår från Stockholm Månd., Onsd., Fred. kl. 11:00.

252. Stockholm (Riddarh.)—Södertelje—Trosa—Hällsviken.
afgår ångf. NYA HÄLLSVIKEN afgår från Stockholm till Trosa Tisd. och Lörd. kl. 10:00.

255. Stockholm (Riddarh.)—Södertelje—Helgö—Nyköping.
afgår ångf. NYKÖPING, kapt. J. A. Hartzell, afgår från Stockholm Tisd. och Fred. kl. 8:00.

Stockholm (Riddarh.)—Nyköping—Näfveqvarn—Norrköping.
afgår ångf. SÖDERMANLAND, kapt. J. Bolin, afgår från Stockholm till Nyköping Söndagar kl. 7:00.

257. Ångfartygsbol. Gotlands ångare.
Till Visby
Stockholm—Nynäshamn—Visby och vice versa.
afgår ångf. GOTLAND, kapt. R. Ljungholm, från Nynäshamn till Visby Tisdagar, Onsdagar, Fredagar och Lördagar kl. 10:22 med anslutning till bantåg från Sthlms Central kl. 8:22.

Stockholm (Riddarh.)—Visby.
afgår ångf. POLHEM, kapt. Alfr. Snöbom, afgår från Stockholm Månd. kl. 6:22 och Torsd. kl. 5:00.

Stockholm (Riddarh.)—Visby.
afgår ångf. VISBY, kapt. M. Smitterberg, afgår från Stockholm Månd. och Fred. kl. 5:00.

Stockholm (Riddarh.)—Visby—Burgsvik Ronehamn
afgår ångf. KLINTEHAMN, kapt. E. Smitterberg, Onsd. kl. 5:00, från Visby till Stockholm Söndagar kl. 8:22.

Stockholm (Riddarh.)—Visby—Klinterhamn
afgår ångf. VISBY, kapt. M. Smitterberg, Måndagar kl. 5:00 från Visby Onsdagar kl. 8:22.

Stockholm (Riddarh.)—Visby—Kappelshamn—Fårösund—Slite—Kathammarsvik—Ljugarn—Ronehamn
afgår ångf. GUTE, kapt. G. Tigerhielm, Söndagar kl. 5:00, från Fårösund direkt till Stockholm Torsdagar på morgonen.

Visby—Kalmar.
afgår ångf. THJELVAR, kapt. H. Gardsten, afgår från Visby till Kalmar Måndagar kl. 8:22.

Visby—Norrköping.
afgår ångf. THJELVAR, kapt. H. Gardsten, afgår från Visby till Norrköping Torsdagar kl. 8:22.

258. Stockholm (Riddarh.)—Oxelösund—Norrköping.
afgår ångf. GÖTA och NORRKÖPING afgå omväxlande såväl från Stockholm som från Norrköping hvarje Tisd., Torsd. och Lörd. på aftonen efter intagen last.

259. Stockholm (Klara strand)—Oxelösund—Gryt—Valdemarsvik—Vestervik—Verkeback—Gunnebo—Gamleby.
afgår ångf. GAMLEBY, afg. natten till Torsdagar.

260. Stockholm—Kalmar direkt afgå:
afgår ångf. BIRGER JARL, alternerande hvarje Tisdag kl. 12:00, eller SÖDRA SVERIGE, alternerande hvarje Tisdag kl. 12:00.

Stockholm (Klara strand)—Oxelösund—Norrköping—Byxelkrok—Oskarshamn—Påskallavik (ev.)—Mönsterås—Borgholm—Kalmar—Mörbylånga—Degerhamn—Bergqvara
afgår ångf. PRINS BERNADOTTE, kapt. A. Svensson, Söndagar kl. 9:22.

Stockholm (Norra Blasieholmsh.)—Kalmar
afgår ångf. KALMARSUND IX, kapt. J. Vestermark, från Stockholm hvarje Lördag kl. 7:22.

Stockholm (Klara Strand)—Oskarshamn—Borgholm—Kalmar—Karlskrona—Karlskrona—Sölvesborg—Åhus
afgår ångf. SÖDERN, kapt. N. J. Lundström, Torsdagar kl. 8:15.

267. Stockholm (Norra Blasieholmsh.)—Göteborg—Kristiania, (Köpenhamn via Malmö).
afgår ångf. BIRGER JARL, kapt. Gust. Brandt, och SÖDRA SVERIGE, kapt. Arnold Friberg, afgå alternerande.

Stockholm—Köpenhamn.
DANIA, kapt. H. Åkerson.
ÖSTERSJÖN, kapt. E. Mathson.

Stockholm—Malmö (Köpenhamn via Malmö).
afgår ångf. SKANDIA, kapt. E. Th. Lengqvist, afgå alternerande.

Stockholm (Norra Blasieholmshamnen)—Göteborg. Köpenhamn via Malmö).
afgår ångf. KONUNG OSKAR, kapt. A. G. Ohlsson och DROTTNING SOPHIA, kapt. Tage Wiberg.

Stockholm (Norra Blasieholmshamnen)—Göteborg. Köpenhamn via Malmö).
afgår ångf. KONUNG OSKAR, kapt. A. G. Ohlsson och DROTTNING SOPHIA, kapt. Tage Wiberg.

HYPERION eller RHEA, H. A. Söderbergh B. A. Morin, afgå alternerande.

KOLGA, kapt. B. O. F. Beijerstein, afgå alternerande.

LILY, kapt. Em. Fr. Norin, afgå alternerande.

318. Stockholm (Riddarh.)—Arkö—Arkösund—Stegeborg—Söderköping—Norsholm—Linköping.
afgår ångf. VISINGSÖ, kapt. W. Westberg, afgår från Stockholm Onsdagar kl. 8:22.



AUTOLUX

(själfttryckslampa)

Ingen luftpumpning. Ingen rensning.
Inga ledningar. Inga ventiler.
Ingen passning för fotogenens påsläppande.
En gång profvad kan ej undvaras.

Aktiebolaget LUX, Stockholm.



Ågrens Hotel och Pensionat

Stockholm Klara Södra Kyrkogata 11.
2 min. väg fr. Centralstationen (invid Vasagatan).
Allm. tel. 7917. R. t. 6695. Märtha Bergstedt.

BENNET & Co.

Stockholm.

För Stadsplaner, Offentliga Byggnader och Fabriksanläggningar.
Undersökningar, planering, grundläggning, vatten- och aflöpsledning, förslag, ritningar, värdering och kontroll.



A. BÖRTZELLS
TRYCKERI A. B.
BRYGGAREGATAN 17.

LITOGRAFISKT
TRYCKERI
KLICHÉER
I AUTOTYPI FOTOTYPI
OCI FÖR TREFÄRGSTRYCK



HOTEL REGINA

Drottninggatan 42, Stockholm.
Nytt, modernt, komfortabelt.
Resanderum mot tyst, planterad gård.
TELEGR. TELEF. »REGINA».

Tandläkare Nils Sjöquist

Stockholm, Stureplan 2.
Rådfr. 2-3. Riks 45 91. Allm. 54 63.
Fasta tandkronor, Bryggarbeten, Löständer, Plomberingar.

Detta märke

Schweizerchocolad.



MARQUE DÉPOSÉE
ROD. LINDT, FILS
Maison Fondée en 1879

garanterar äkta "Lindt"-chocolad.

Generalagent: Hjalmar Olán
Stockholm C.



Järnsängar & Sängkläder.

Största och rikhaltigaste urval.
Illustrerad Priskurant gratis och franco.
GÖTEBORGS NYA VERKSTADSAKTIEBOLAG.
(Göteborgs Mek. Verkstad.)
Rikstelef. 7710.

Saltsjöbaden.

30 minuter med järnväg
från Stockholm.



Grand hotell med 100 rum.
Badanstalten öppen hela året.
Begär prospekt.

Joh. Lundström & C:o A.-Bol.

STOCKHOLM.

(Etablerad 1887).
Lager af Stenkol, Cokes o. Antracit.
Åtaga sig leveranser till Järnvägar, Ångbåtar, Maskin-
verkstäder och Bruk.
Kontor: Skeppsbron 18, 2 tr.
Rikstel. 427. Allm. t. 22 88.

OBS. Annonser om
Fröléens bokskatt
sid. 8.

Cement- o. Betonarbeten, se annonsen å
11:te sidan.

Köp Klädningstyger
BRUNKEBERGS MANUFAKTURMAGASIN
STOCKHOLM, 24 BRUNKEBERGSTORG.
Se annonsen sid. 15.

Använd Dir P. Håkansson's
SALUBRIN
Patenteradt, Giftfritt, Antiseptiskt.
Se annonsen sid. 16.

E. G. Tjäder & Son
Cigarr- och Tobakshandelsfirma
— Grundad 1803 —
STOCKHOLM.

Firmans cigarrer finnas i restaurantvagnarna.

OBS! Champagne Delbeck & Co
annons sid. 7.

Tjäders Byrå

STOCKHOLM, Brunkebergstorg 12.
Förmedlar: Egendomsförsäljning.
Uthyr: Alla slags affärslokaler, Butiker, Vä-
ningar och Enkelrum.
Anskaffar: Inackorderingar.
Förmedlar: Platser för bättre kvinnliga platsökande.



SVEA CHOKLAD,

förstklassigt fabrikat, finnes att tillgå hos de
fleste Conditori- och Speceriaffärer ävensom i
samtliga Statens Restaurationsvagnar.
Hans Majestät Konungens Hofleverantör.

NYNÄS HAFSBAD.

Sommar- och Vinterkurort,
modern, förstklassig, fullständig. En timmas resa från
Stockholms central. Friskt, naturskönt läge; mildt
klimat. Öfverläkare Dr O. F. Åberg.
Post- och telegrafadress: Nynäs Hafsbad, Nynäs-
hamn.

Surahammars Bruks A.-Bol.

(Post, telegraf-, telefon- och järnvägsadress Surahammars
tillverkar och försäljer:
Ångpanne-, fartygs- och cisternplåt.
Stålplåt till sågblad m. m.
Takplåt och annan tunnplåt.
Pressad plåt, såsom ångpannebottnar, sepa-
ratorskolor m. m.
Lokomotivhjul, järnväghjul o. spårväghjul.
Hjulringar till lokomotiv-, järnvägs- och
spårväghjul.
Smiden till järnvägsvagnar.
Bromsblock af »Glöckners stahlguss».
Axlax och maskinsmidan alla slag.
Stålgjutgods och tackjärnsjutgods.
Valsadt rostjärn, bult- och nageljärn.
Lancashire-smältstycken. Tackjärn m. m.

J. GRUNDSTRÖM.

Bankir-, Fond- och Vexelaffär.
Stockholm. Drottninggatan 9. Filial: Hamngat. 14.
Bureau de Change. Exchange Office.
Geldwechsel.
Filial: Södra Hamngatan 41, Göteborg.

Förvara Edra värdepapper hos ★ ★ ★ ★
Stockholms Ensk. Banks ★ ★ ★
Notariatsafdelning ★ ★ ★ ★ ★
Lilla Nygatan 27. ★ ★ ★ ★ ★

Fr. V. Tunborg & C:o Modemagasin

38 Hamngatan, 1 tr., Stockholm.
Riks 47 46. Allm. 2 81.