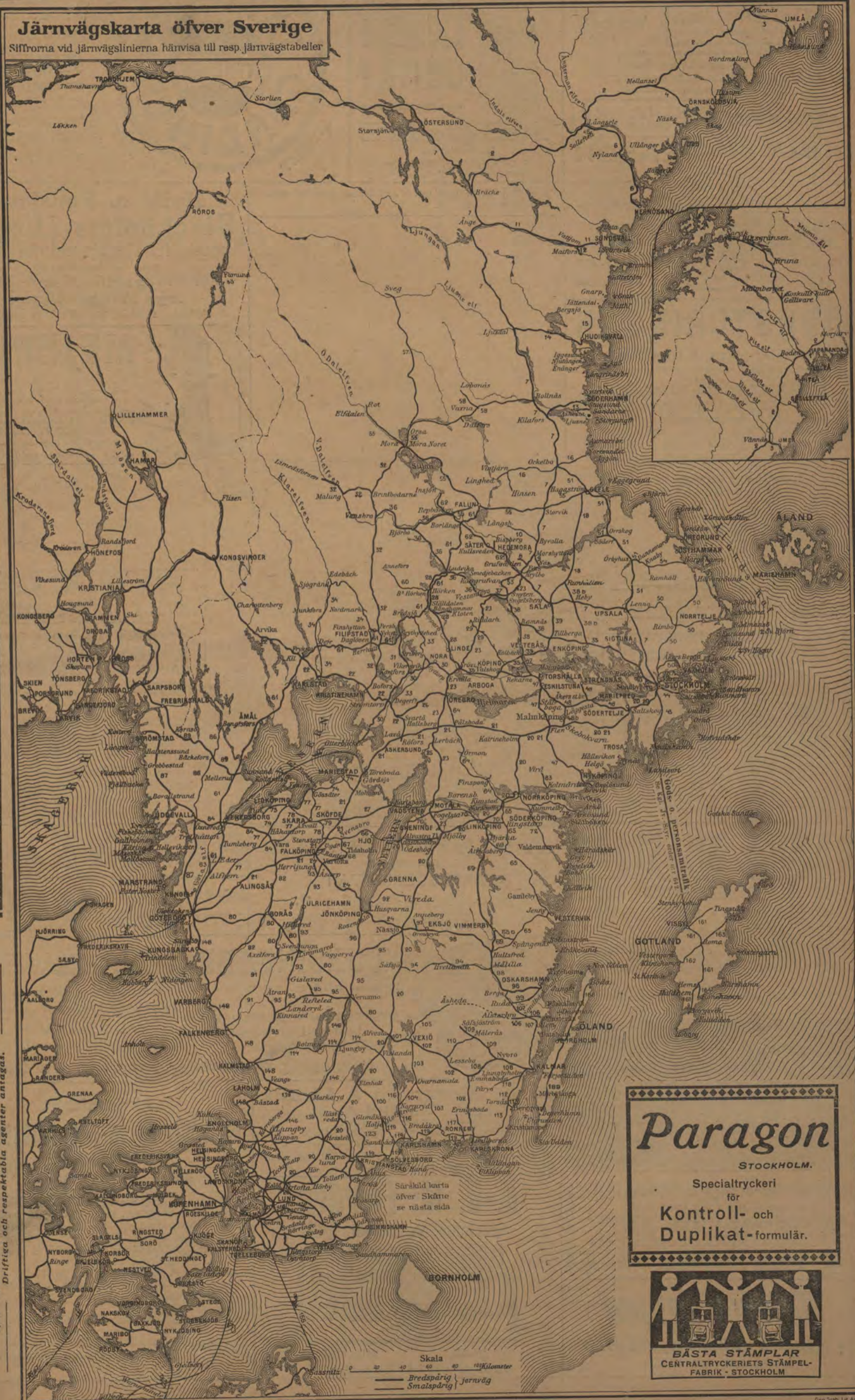


## Järnvägskarta öfver Sverige

Siffrorna vid järnvägslinierna härvisa till resp. järnvägstabeller



Ena ändar: 27 millioner kronor. A Depositionsräkning godkänd af 4 & 6 månader. Banken utfärdar depositionsbrev med kuponger, & hvilka räntan utbetalas kvartalsvis emot insättande af den förfallna kupongen. Beträffande belåning härvid icke föreligger. Dessa bevis lämpliga för personer, bosatta på landet.

**Bankaktiebolaget STOCKHOLM ÖFRE NORRLAND.**  
**Spedition och Angbåtsexpedition**  
 (Etablerad sedan 1852).  
**LÜBECK och HAMBURG.**

**Original-odner-Räknesmaskinen**  
 Starkast af alla räknesmaskiner, då materialet är svenskt. Profmaskiner tillhandahållas kostnadsfritt hos **HADAR SCHMIDT**, Representant för Sverige och Norge. Allm. 183 94. ODENGATAN 10, Stockholm. Dristiga och respektabla agenter antagas.

**Paragon**  
 STOCKHOLM.  
 Specialtryckeri för  
**Kontroll- och Duplikat-formulär.**



Om direkta biljetter till utlandet se sid. 7. ZONTAXOR M. M. se sid. 6.

**KAMEROR**  
100 olika modeller

*Skrif i dag efter*

**MAKROFONER**  
för plattor pr. Kr. 20 pr. st.

*katalog!*

*Skrif i dag*

**THERMOSFLASKOR**  
hålla varmt 24 timmar

*efter katalog!*

**KIKARE**  
alla världsfabrikat

**NUMA · PETERSON**

Drottninggatan 47  
STOCKHOLM  
Riks T. 438



Drottninggatan 47  
STOCKHOLM  
Riks T. 438



**DUFF'S LIQUEUR WHISKY**

Macleay, Duff & Co., Glasgow.

Generalagent  
J. GRANGREN, Stockholm  
Narvavägen 24 :: Rikstel. 5878.

**TANGENS GÄRDINER**

STARKASTE ELEGANTASTE  
NYHETER  
SVENSKT FABRIKAT

I länder och städer, hvarest A. B. Skandinaviska Trädgårdfabriken, Stockholm, icke är representerad, sökes kapitalstarka firmor som återförsäljare.

**OBS!** Annonser om Fröléens bokskatt sid. 8.

**Hotel o. Pensionat Stockholms Hospits**

Rikstel. 10 45. 10 Vasagatan 10 Allm. Tel. 59 85.  
(snedt emot Centralstationen).

**Förstklassigt. Hemtrefligt. Inga drickspengar.**

**Hiss. Elektriskt ljus. Läs- och skrifrum.**

**FÖRSTORINGAR,**

PORTRÄTTBROSCHER, GLASBREFPRESSAR M. M

Förstklassigt arbete till lägsta priser om fotografi insändes till

**"APOLLO" Porträtt- & Förstoringsateljé**

33 VALLINGATAN 33  
STOCKHOLM I.

Allm. Tel. 2.375. Riks nore 160.

Agenter antagas mot högsta provision.



**MEJERIER**

anläggas och monteras med bästa, modernaste och mest ekonomiska maskiner och redskap af

**STEN ERICSSON EFTERTR.**

VASAGATAN 3 — STOCKHOLM

Lager af alla slags mejeritillbehör.

Riks 3030. Katalog på begäran. Allm. 419.



**GÖTEBORG.**

**Lorensbergs Etablissement**

**Teater · Varieté · Cirkus**

**1:sta klass Restaurant.**

(Innehafvare *Olof Möller.*)

**RESANDE.**

Rum från 1 kr. eller för längre tid med inackord. Pensionatet Nybrog. 14 B 3 tr., Stockholm. Tel. 212 66.

**GRAND HOTEL WASA**

STOCKHOLM, DROTTNINGGATAN 83.

Rekommenderar sina komfortabla rum, alla nutidens bekvämligheter. — Rum från 2 Kr. till högre priser.

Vaktmästare möter vid tåg och båt.

Riks 7463. Allm. 5021.

**ELIN WELINS PENSIONAT**

STOCKHOLM, WALLINGATAN 4 I.

Rekommenderar sina välmöblerade rum till billiga priser. — Hel eller delvis inackordering.

Riks. Norrm. 161. Allm. 11913.

**G. U. HEURLIN & Co**

(K. E. Ringholm)

SKRÄDDERI-AFFÄR

Biblioteksgatan 6 o. 8.  
Stockholm.

**PATENT WALDEMAR BOMAN INGENIÖR**

ROSENBAD 2, STOCKHOLM

**BYRÅ**



**TURBINFABRIKEN, FINSHYTTAN.**

Levererar **alla slags** vattenturbiner. Ny tillverkning af **ytterligt snabbgående typer.** Levereras billiga och goda **Regulatorer.**

Egen profningsanstalt **med direkt vattenmätning i reservoar** för bestämmande af turbinernas verkningsgrad.

Fabrikens arbetsledare, äldre vattenverksbyggare, lemnar på begäran råd och upplysningar.

**P. L. Åkerman & Lunds Orgel Fabriks A.-B.**

Kungl. Hofleverantör.

Allm. 86. Riks 26. SUNDBYBERG.

Kyrkoorglar. Orgelharmonier. Högsta utmärkelser. Af sakkunnige lofordas ton. Förmånliga betalningsvillkor. Begär kostnadsförslag och prisuppgift.

**Aktiebolaget Gustafsbergs Fabriks Intressenter, Gustafsberg,**

tillverkar alla sorters Porslin enligt rikhaltig priskurant, såsom:

Bordsviser, äkta, opak, granit och ordinära;  
Kaffe- och Téserviser, äkta, opak, granit och ordinära;  
Tvättviser, af många olika slag; samt en mångfald andra artiklar.

Dessutom tillverkas enligt särskilda priskuranter: Parian, Konst- och Lyxartiklar i helt vitt eller dekoreradt porslin, äfvensom Majolika, Sgraffito, Lyster, Stengods etc. Sanitetsgods samt Isolatorer och andra elektriska artiklar af porslin.

**Proflager** såväl vid Fabriken som i Utställningslokalen Kungsträdgårdsg. N:o 2 A, Stockholm.

**A.-B. M. Færden**

Specialité: Värmeledningar.



Riks Tel. 34 33. Allm. Tel. 119 80.  
**Odengatan 34, Stockholm.**

**RUDOLF BILLSTRÖM**

KONGL. HOF-BLOMSTERHANDEL

4 Stureplan 4 • STOCKHOLM

Specialitet:  
*Brudbuketter Presentbuketter*  
*Tärnbuketter Begravningskransar*

Elegant arbete.  
Lika priser med öfriga blomsterhandlare.  
Allm. Tel. 5739. Rikstel. 1409.

**Sveabadet**

(hörn af Sveavägen och Märkvarvsgatan)

Varmrum, Badstu och Bassäng

Hvardagar 8 f. m. — 10 e. m.  
Söndagar 8 f. m. — 12 midd.

**Williams Affischerings-Aktiebolag, STOCKHOLM**

Jakobstorg N:o 1 (vid Gustaf Adolfstorg)

**Annonsering järnvägar.**

Bästa och billigaste sätt att annonsera är och förblir genom **Williams Affischerings-Aktiebolag.**

**Hotel Englund**

♦ Stockholm. Klarabergsgatan 50. ♦

Rikstel. 3441. Allm. tel. 650.



Large alphabetical register table listing names and addresses across various Swedish municipalities.

Forts. fr. sid. 3. Hotel, Pensionat, Rum för resande och Gästgivarvärdar (Ggfv.) i Sverige.

Table listing hotels, pensions, and guesthouses across Sweden, including names, locations, and contact information.

Large alphabetical register table listing names and numbers across multiple columns.

Hotel, Pensionat, Rum för resande och Gästgivaregårdar (Ggfv.) i Sverige.

Table listing hotels, pensions, and guest houses across Sweden, organized by region.

Statens järnvägars zontaxa. Zontaxa B. Table with columns for Zon, Kilometer, Afgift för biljett (I, II, III), and Personbiljetter (I, II, III). Includes a list of routes and fares.

Erhållit å resogods. Hvarje resande - utom innehafvare af parti- eller månadsbiljetter - ligger att utan särskild afgift medföra resogods till en vikt af högst 25 kg. Barn, för hvilka erlagts half afgift, ligger medföra resogods till en vikt af högst 12 kg.

Zontaxa C, Zontaxa D, Zontaxa E, Zontaxa F, Zontaxa G. Multiple tables showing fares for different routes and zones.

Zontaxa H. Table showing fares for routes between various stations.

Zontaxa I. Table showing fares for routes between various stations.

Zontaxa J, Zontaxa K, Zontaxa L. Multiple tables showing fares for different routes and zones.

Zontaxa M, Zontaxa N. Multiple tables showing fares for different routes and zones.

Allmänna Enke- och Pupillkassan, grundad år 1784, Storkyrkobrinken 11, Stockholm, meddelar familjeförsörjare försäkring för pension åt efterlevande. Prospekt portofritt.







1. Luleå—Riksgränsen (Narvik). Table with columns for station names and fares.

(Narvik) Riksgränsen—Luleå. Table with columns for station names and fares.

3. Vännäs—Umeå. Table with columns for station names and fares.

Umeå—Vännäs. Table with columns for station names and fares.

4. Mellansel—Örnsköldsvik. Table with columns for station names and fares.

Örnsköldsvik—Mellansel. Table with columns for station names and fares.

5. Långsele—Sollefteå. Table with columns for station names and fares.

Linderoths Urfabrik. TORN-UR, STATIONS-UR, ELEKTRISKA UR, VAKT-KONTROLL-UR, Transparenta Urtaflor. Försäljer Fick-Ur, Vagg-Ur, Res-Ur m. m. 28 Drottninggatan, Stockholm.

6. Hernösand—Sollefteå. Table with columns for station names and fares.

Sollefteå—Långsele. Table with columns for station names and fares.

Sollefteå—Hernösand. Table with columns for station names and fares.

Gellivare—Malmberget. Table with columns for station names and fares.

Malmberget—Gellivare. Table with columns for station names and fares.

Gellivare—Koskulls kulle. Table with columns for station names and fares.

Koskulls kulle—Gellivare. Table with columns for station names and fares.

Direkta vagnar mellan Stockholm och Luleå i N:o 511 o. 512. Direkta vagnar dessutom mellan Vännäs—Luleå i N:o 1706 och 1705; Jörn—Luleå i N:o 907 och 908.

2. Bräcke—Morjärv. (Biljettpris taxa A sid. 6.) Morjärv—Bräcke.

Table for Bräcke—Morjärv with columns for station names and fares.

2. Bräcke—Morjärv. (Biljettpris taxa A sid. 6.) Morjärv—Bräcke.

Table for Morjärv—Bräcke with columns for station names and fares.

Table for Biljettpris enligt zontaxa, se nedan. Columns for kilometers and fares.

Hotel ROSENQVIST, SOLLEFTEÅ. Centralt läge i minutt från järnvägsstation. Elektr. ljus och Rikst. i hvarje rum.

GÖTEBORGS HANDELS- OCH SJÖFARTSTIDNING finnes hos tåguden och i kioskerna vid de större stationerna.

Hôtel de Frankfurt, 16 Skeppsbron 16, Stockholm. Rikst. 21 62.



Hotellet har det ypperligaste och sundaste läge i Stockholm vid de norrländska, finska, tyska samt vinterpostångbåtarnes tillägningsplats vid Skeppsbron med den härligaste utsikt över sjön, och tillhandahåller resande- och övernattningsrum, såväl i som 2-3 trappor upp till mycket billiga priser och rekommenderas i resandes välvilliga hägkomst. Spårväg till och från Hotellet till nästan alla platser i Stockholm och dess närmaste omgivning. Nyländt Café rekommenderas i allt hvad till ett väl ordnat Café hör.

HOTELL FYRIS (Privathotell) Drottninggatan 53, STOCKHOLM.

Table for Hotel Fyris showing fares for Stockholm—Väsby.

Table for Hotel Fyris showing fares for Väsby—Stockholm.

OBS!! Champagne Delbeck & Co annons sid. 7.



8. Fors—Grufgården. Garpenberg—Fors järnv. spårv. 1,435. Fr. Fors 100, Åsgårn 114, Garpenberg 139, Herrgården 205, Dala Finnhyttan 210, Till Grufgården 210.

Grufgården—Fors. Garpenberg—Fors järnv. spårv. 1,435. Fr. Grufgården 250, Dala Finnhyttan 315, Herrgården 342, Garpenberg 355, Åsgårn 410, Till Fors 410.

18. Gefle—Gysinge—Sala. Fr. Ockelbo 51, Sala—Gysinge—Gefle järnv. spårv. 1,435. Fr. Gefle 500, Till Hagström 510, Fr. Hagström 510, Sveden 520, Mäckmyra 525, Öferhärde 535, Rörberg 545, Främlingshem 548, Hedesunda 607, Smedsäng 617, Till Gysinge 625, Fr. Gysinge 627, Kjerstinbo 638, Tärnsjö 654, Råsbö 711, Till Runhällen 720.

Sala—Gysinge—Gefle. Fr. Stockholm C. 35, Krylbo 1, Eskilstuna 47, Vesterås 35, Tillberga 39. Sala—Gysinge—Gefle järnv. spårv. 1,435. Fr. Sala 540, Sala damm 553, Jungsbo 601, Till Runhällen 613.

9. Näs—Morshyttan. Näs—Morshyttans järnv. spårv. 0,891. Fr. Näs 540, Bredgrind 555, Vestanheide 610, Till Morshyttan 620, Stockholm C. 7 1008, Gefle 7, 55 1018.

Morshyttan—Näs. Fr. Gefle 55, 7, Stockholm C. 7. Näs—Morshyttans järnv. spårv. 0,891. Fr. Morshyttan 725, Vestanheide 740, Bredgrind 800, Till Näs 810.

Byvalla—Långshyttan. Fr. Stockholm C. 7, Gefle 55, 7. Byvalla—Långshyttans järnv. spårv. 0,891. Fr. Byvalla 745, Yalla 813, Lerhyttan 813, Åsbo 813, Villingen 835, Till Stjernsund 835, Fr. Stjernsund 915, Rörshyttan 915, Vesterby 945, Till Långshyttan 945.

Fr. Runhällen 618, Råsbö 630, Tärnsjö 651, Kjerstinbo 707, Rörberg 719, Fr. Gysinge 723, Smedsäng 746, Hedesunda 807, Främlingshem 823, Öferhärde 836, Mäckmyra 843, Sveden 850, Till Hagström 854, Fr. Hagström 904, Till Storvik 55, Ockelbo 51.

10. Långshyttan—Byvalla. Byvalla—Långshyttans järnv. spårv. 0,891. Fr. Långshyttan 1110, Vesterby 1135, Rörshyttan 1135, Till Stjernsund 1150, Villingen 1212, Åsbo 1212, Lerhyttan 1212, Yalla 1240, Till Gefle 7, 55, Stockholm C. 7.

Fr. Stockholm C. 7, Gefle 55, 7. Byvalla—Långshyttans järnv. spårv. 0,891. Fr. Byvalla 745, Yalla 813, Lerhyttan 813, Åsbo 813, Villingen 835, Till Stjernsund 835, Fr. Stjernsund 915, Rörshyttan 915, Vesterby 945, Till Långshyttan 945.

Till Heby 38 b, Enköping 38 b, Fr. Runhällen 724, Jungsbo 735, Sala damm 743, Till Sala 753, Till Tillberga 39, Vesterås 39, 35, Eskilstuna 39, 35, 47, Krylbo 7, Stockholm C. 7, 35.

Genomgående vagnar Gefle—Tillberga i tåg 1. Genomgående vagnar Tillberga—Gefle i tåg 2. • Ö. Hagström.

11. Ånge—Sundsvall. Fr. Stockholm C. 7, Östersund 1, Luleå 1, Sollefteå 2, 7. Statens järnv. spårv. 1,435. Fr. Ånge 500, Parteboda 536, Borgsjö 536, Erikslund 536, Johannisberg 536, Gullsta 536, Frånsta 536, Torshammar 536, Viskan 536, Eda 536, Ståle 536, Loo 536, Nedansjö 536, Nedansjöby 536, Nedansjö 536, Hällesjö 536, Till Vattjom 536, Till Matfors 12, Fr. Matfors 12, Fr. Vattjom 703, Töfva 703, Grönängen 734, Till Sundsvall Va 741, Sundsvall 741.

Statens järnv. spårv. 1,435. Fr. Ånge 500, Parteboda 536, Borgsjö 536, Erikslund 536, Johannisberg 536, Gullsta 536, Frånsta 536, Torshammar 536, Viskan 536, Eda 536, Ståle 536, Loo 536, Nedansjö 536, Nedansjöby 536, Nedansjö 536, Hällesjö 536, Till Vattjom 536, Till Matfors 12, Fr. Matfors 12, Fr. Vattjom 703, Töfva 703, Grönängen 734, Till Sundsvall Va 741, Sundsvall 741.

Sundsvall—Ånge. Statens järnv. spårv. 1,435. Fr. Sundsvall 610, Sundsvall Va 616, Grönängen 639, Töfva 651, Till Vattjom 651, Till Matfors 12, Fr. Matfors 12, Fr. Vattjom 552, Hällesjö 610, Nedansjö 610, Nedansjöby 610, Loo 610, Ståle 610, Eda 610, Viskan 610, Torshammar 610, Gullsta 610, Frånsta 610, Johannisberg 610, Erikslund 610, Borgsjö 610, Parteboda 610, Till Ånge 610, Till Sollefteå 1, 2, 5, Luleå 1, Östersund 1, Stockholm 7.

Hedberg's Pensionat Stockholm, Lilla Vattugatan 20, 2 tr. (4 m nuters väg från Centralstation) rekommenderar sina ljusa, hemtrefliga rum. Elektrisk belysning och telefon. Uthyras på längre eller kortare tid till moderata priser. Allm. Tel. 24835.

12. Matfors—Vattjom. Matfors—Vattjoms järnv. spårv. 1,067. Fr. Matfors 815, Till Vattjom 825, Till Sundsvall 11, Ånge 11, Sundsvall 11.

Vattjom—Matfors. Fr. Ånge 11, Sundsvall 11. Matfors—Vattjoms järnv. spårv. 1,067. Fr. Vattjom 852, Till Matfors 912.

Stugsund—Söderhamn—Kilafors. Statens järnv. spårv. 1,435. Fr. Stugsund 636, Till Söderhamn 643, Fr. Söderhamn 436, Söderhamn Va 441, Söderhamn 502, Kinstaby 512, Myskje 522, Bergvik 522, Mobodarne 532, Landa 546, Till Kilafors 600.

Et idealiskt medel för tändernas rationella vård är Stomatol Tand-Crème, som åstadkommer FRISKA, STARKA Prls Bekvämt att medföra på resor. PÄRLHVITA TÄNDER! 60öre

13. Kilafors—Söderhamn—Stugsund. Fr. Stockholm C. 7, Statens järnv. spårv. 1,435. Fr. Kilafors 641, Landa 656, Mobodarne 709, Bergvik 724, Myskje 731, Kinstaby 740, Söderhamn Va 756, Söderhamn 800, Söderhamn 806, Till Stugsund 811.

Statens järnv. spårv. 1,435. Fr. Stugsund 636, Till Söderhamn 643, Fr. Söderhamn 436, Söderhamn Va 441, Söderhamn 502, Kinstaby 512, Myskje 522, Bergvik 522, Mobodarne 532, Landa 546, Till Kilafors 600.

Hudiksvall—Ljusdal. Fr. Bergsjö 15, Statens järnv. spårv. 1,435. Fr. Hudiksvall 900, Forssa 917, Forssa ångsdg 930, Näsvisken 951, Fredriksfors 951, Delsbo 1003, Långbacka 1014, Hybo 1035, Till Ljusdal 1045, Till Stockholm C. 7.

ROSÉNS PENSIONAT Grethuregatan 22. STOCKHOLM. Smålandsgatan 28. Åtsedd för resande på längre eller kortare tid. Tyst och centralt läge. Komfortabla rum. Hiss. Elektrisk belysning. Allm. Tel. 115 91 & 153 76. Rikstel. 97 82. Frökarna ROSÉN.

14. Ljusdal—Hudiksvall. Fr. Stockholm C. 7, Statens järnv. spårv. 1,435. Fr. Ljusdal 545, Hybo 605, Långbacka 636, Delsbo 656, Fredriksfors 714, Näsvisken 746, Forssa ångsdg 807, Forssa 830, Till Hudiksvall 830.

Statens järnv. spårv. 1,435. Fr. Hudiksvall 900, Forssa 917, Forssa ångsdg 930, Näsvisken 951, Fredriksfors 951, Delsbo 1003, Långbacka 1014, Hybo 1035, Till Ljusdal 1045, Till Stockholm C. 7.

Hudiksvall—Bergsjö. Norra Helsinglands järnv. spårv. 0,891. Fr. Hudiksvall 925, Hudiksvalls Ö:a 944, Rogsta 1002, Via 1021, Harmånger 1051, Hånick 1104, Högen 1118, Till Bergsjö 1130.

Engelska Magasinet Drottninggatan 81 STOCKHOLM rekommenderas för utmärkta Sänguppsättningar till särdeles moderata priser.

15. Bergsjö—Hudiksvall. Norra Helsinglands järnv. spårv. 0,891. Fr. Bergsjö 630, Högen 647, Hånick 701, Harmånger 723, Via 757, Rogsta 816, Hudiksvalls Ö:a 839, Till Hudiksvall 845.

Norra Helsinglands järnv. spårv. 0,891. Fr. Hudiksvall 925, Hudiksvalls Ö:a 944, Rogsta 1002, Via 1021, Harmånger 1051, Hånick 1104, Högen 1118, Till Bergsjö 1130.

Norrundet—Linghed. Dala—Ockelbo—Norrundets järnv. spårv. 0,891. Fr. Norrundet 600, Tobra 611, Åbydal 621, Vittersjö 654, Östby 717, Gäfverånge 725, Till Ockelbo 731.

Betonbolaget ARCUS STOCKHOLM. Cement- & Betonbyggnads-Bolaget

16. Linghed—Norrundet. Dala—Ockelbo—Norrundets järnv. spårv. 0,891. Fr. Linghed 545, Vintjern 648, Rysjön 713, L. a Björnmossen 733, S. a Björnmossen 754, Svartbäcken 805, Tallås 823, Jädrås 857, Brattfors 936, Vj Bruk 955, Till Ockelbo 959.

Dala—Ockelbo—Norrundets järnv. spårv. 0,891. Fr. Norrundet 600, Tobra 611, Åbydal 621, Vittersjö 654, Östby 717, Gäfverånge 725, Till Ockelbo 731.

Fr. Ockelbo 811, Vj Bruk 818, Brattfors 836, Jädrås 914, Tallås 931, Svartbäcken 953, S. a Björnmossen 1029, L. a Björnmossen 1053, Rysjön 1127, Vintjern 1135, Till Norrundet 1146.

ARMERAD BETON.

Hotel Horn Riks 5650. Allm. 4445. Stockholm, Malmorgsgatan 6. Centralt läge, straxt invid Gust. Ad. Torg. Comfortabelt inredda, ljusa och trefliga rum från 2 kr. till högre pris. Elektrisk belysning. Rumstelefoner. Vördsamt C. J. Karlson.

Hotel Falsterbohus i Falsterbo rekommenderas! Öppet hela året! Se vidare annonsen å sid. 7.

Table with columns for routes (K.m., Statens järnv. spår, L. 485), stations (Fr. Stockholm C., Malmö, etc.), and fares (Pl. 51, 55, 91, 53, 603, 115, 1, 301). Includes sub-tables for 'Restaurationsvagn medföres' and 'Direkt sörvagn'.

Att observera vid läsandet af vidstående tab. Mellan Stockholm—Gnesta gå dessutom en hel del andra tåg. Fullständig tidtabell för dessa se tabell 21 a sid. 16.

Hotel Continental Stockholm midt emot Centralstationen. John Henrikson.

HOTELL HELLMAN. Bryggaregatan 5, Stockholm. Propra och tysta rum till billiga priser.

Hotell Bellman är Stockholms billigaste, 1:sta klass soliga rum från 1: 50 till högre pris.

HOTELL AHLIN STOCKHOLM 20 KLARA NORRA KYRKO GATA 20 (3 min. väg från Centralstation)

STOMATOL Tand-Creme TANDER FRISKA, STARKA, PARLIVITA

Hôtel de Post Vasagatan 5, Stockholm 1 minuts väg från Centralen. Midt för Centralposten.

DEN BÄSTA OCH ANGENÄMASTE RESKAMRAT ÄR EN FLASKA HYLIN'S "E.d.C", ty denna oöfverträffade Eau de Cologne besitter ej blott en enastående fin doft...

Hotell Tre Kronor (Innehafvare: Elis Elander) Allm. tel. 89 14. 4 Norra Smedjegatan 4 66 44.

Första Klass Privathôtel 8 Birger Jarlsgatan 8 (Stockholms förnämsta gata.) Moderata priser. Telefon i alla rummen.

Cosmopolite Hôtel & Pensionat, 32 Skeppargatan 32, (nära Strandvägen) STOCKHOLM

Privat hem för resande i godt ordentligt hem. Tre min. från Centralstationen. Moderat pris. 14 Bryggaregatan 2 & 3 tr.

HOTELL LULEÅ, STOCKHOLM 9 1/2 Klara Vestra Kyrkogata 9 1/2 — 2 min. väg från Centralstationen.

Forts. nästa sida.

Smedman den äldres Handelsskola. Grundad 1857. Kardiansmakargatan 4, Stockholm C.

Stockholm—Malmö. (Biljettpris zontaxa A, sid. 6.) Table with columns a-o and rows for various destinations like Karlshamn, Vislanda, Långbro, etc.

Lokaltåg Lund—Malmö. Table with columns for destinations like Uppåkra, Åkarp, etc.

Angfärja Malmö—Köpenhamn. Table with columns for destinations like Stockholm, Berlin, etc.

Skandinavien—Kontinenten. Öresundsångbåtarna. Malmö Köpenhamn. Helsingborg—Köpenhamn. Landskrona—Köpenhamn.

Köpenhamn—Mölle (Kullen). Godsbefordras efter billiga genomgångsfrakter till och från alla Europeiska och Transatlantiska platser. Svenska Rederi-Aktiebolaget Öresund.

Nutidens två ledande hotell BERLIN Hotel der Kaiserhof Rum från 5 Mark och högre, med badrum och toalett från 12 Mark. HAMBURG Hotel Atlantic Restaurant PFORDTE Rum från 4 Mark och högre, med badrum och toalett från 10 Mark. HALLBERG Kungl. Hofjuvelerare STOCKHOLM Drottninggatan N:o 6.

MUNK-LIKÖR BÉNÉDICTINE VÄLSMAKANDE HÄLSOSAM. Att observera vid läsandet af vidstående tab.

Frans Svensson Cigarrhandelsfirma 2 Stureplan Strandvägen 9 STOCKHOLM.

Hotel & Pensionat von Platen Stockholm, 16 Kungsgatan. Rekommenderar sina välmöblerade rum. Elektriskt ljus, först klassigt läge, tyst och angenämt, moderata priser.

GRAND HOTEL ANGLAIS, Stureplan 1, Stockholm. Matsal. Café. Elegant festväning för större och mindre beställningar. Resanderum till moderata priser.

Kruses Hôtel & Pensionat, 3 min. från Centralstation. Verklig sanning är att resande bo billigt, lugnt och fint på Kruses Pensionat. Små rum för 1: 25, större fr. 1: 50; med två sängar 1 kr. mera.

Aug. Anderssons Privathotell STOCKHOLM, Mästersamuelsgatan 62. Obs.! 3 tr. upp rekommenderar propra och billiga rum. 2 minuters väg från Centralstationen.

HOTEL SVECIA (1 kl. PRIVAT-HOTELL, STOCKHOLM) Biblioteksgatan 6 & 8. Frukostar. Hiss. Badrum. Elektriskt ljus. Centralt o. tidsenligt. Moderata priser.

KANTS PENSIONAT STOCKHOLM 5 B Norra Blasieholmshamnen 5 B. Välmöblerade rum till moderata priser med eller utan inackordering, per dag eller längre tid.

Bjurholms Bryggeri PORTER VÄLSMAKANDE Omtyckt. ROMELL PATENTBYRÅ BRAHEGATAN 51 STOCKHOLM.

Svenska Glasförsäkringsaktiebolaget STOCKHOLM 63 B Slussplan 63 B. (Räntmästarehuset.) Allm. tel. 26 96. Riks 45 24.

Table with columns for destinations (e.g., Hamburg, Berlin, Stockholm) and rows for various train services and fares. Includes sub-sections for 'Restaurationsvagn medföres.' and 'Direkt sofvagn'.

Table titled 'Angfärja Köpenhamn—Malmö.' showing ferry routes and fares to Hamburg, Berlin, and Stockholm.

Table titled 'Lokaltåg Malmö—Lund.' showing local train routes and fares.

Järnvägsmännens Helykterhetsförbund
inbjuder all järnvägspersonal i Sverige till medlemskap i förbundet.
Förbundet är i politiskt och religiöst hänseende neutralt.
Understöd våra strävanden!
Styrelsen.

GRAND HÔTEL
beläget midt emot Kungl. Slottet och
GRAND HÔTEL ROYAL
STOCKHOLM

med sina resanderum, vackra trädgård, vattenfontäner, musik, caféer, restauranter, kallbufféer & boulevardservering rekommenderas den ärade allmänheten.

HOTEL RYDBERG
STOCKHOLM
Gustaf Adolfs Torg.

Elektriskt ljus i hvarje rum \* \* \* \* \*
Riks- & Allm. Telefon Personhiss \* \* \* \* \*
Läsesalong \* \* \* \* \* Badrum \* \* \* \* \*
Omnibus möter vid tåg och båtar.
Elegant Festvåning för Bröllop, Middagar och Baler.
Stockholms mest gouterade och eleganta Matsal -
Musik-Café @ American Bar.
AUG. ÅHLFELDT.

Förbundet mellan Sveriges Kristliga Föreningar af Unge Män

(112 föreningar med 9,000 medlemmar)
erbjuder unge män följande fördelar på nedanstående platser:
B. betyder att föreningen har egen byggnad, K. kafé, L. läsrum, M. matservering, R. rum för unge män, S. endast servering af supé.
L. M. Borås K. F. U. M., f. d. Hotel Metropol.
B. L. M. Göteborgs K. F. U. M., Parkgatan 11.
L. K. » K. Y. F., » Libanon, » Skolgatan 2.
B. L. Helsingborg K. F. U. M., Södra Kyrkog. 24.
B. L. M. R. Jönköpings K. Y. F., Östra Storgatan 38.
B. L. Karlshamns K. F. U. M.
L. Karlskrona K. F. U. M., Ronnebygatan 34.
L. M. K. Karlstads K. F. U. M., V. Torggatan 4.
B. L. Kristinehamns K. F. U. M., Kungsgatan.
L. Lunds K. F. U. M., St. Algatan 8.
L. Malmö K. F. U. M., Södergatan 15.
L. Norrköpings K. F. U. M. G. la Rådstugatan 29.
B. L. S. Stockholms K. F. U. M., Norr, Birger Jarlsg. 35.
B. L. R. » K. Y. F. Bryggaregatan 10.
L. Uppsala K. F. U. M., Riddarstortorget 5.
B. L. M. Östersunds K. F. U. M., Kyrkogatan 30.

Stockholms billigaste hotell är
Automat-Hotellet
22 Vesterlånggatan 22.

28 nymöblerade och propra rum med goda sängar
1:25 å 1:50 per dygn. Per månad billigare.
Billigt — Hederligt — Billigt.
Allm. Tel. 2145.

Rosenbad,
Stockholms populära restaurant rekommenderas.

HOTELL KANAN STOCKHOLM
25 Gamla Kungsholmsbrogatan
nära Centralstationen (strax vid Vasagatan och spårvagnen).
Propra och tysta rum. Moderata priser.
Allm. tel. 7257. Rikstel. 1412.
JOH. ERIKSSON.

AUSKUNFTEI & INCASSO-BUREAU för SCHWEDEN und NORWEGEN:
ERIK LUNDINS JURIDISKA BYRÅ, STOCKHOLM
DROTTNINGGATAN N:o 2.

*Forts. fr. föreg. sida.* Malmö—Stockholm. (Biljettpris zontaxa A sid. 6.)

Enl.	a	b	c	d	e	f	g	h	i	j	k	l	m	n
Fr. Kalmar 107, 98, 93, 69...	615	...	...	...	...	...	250	...	...	...	...	...	...	...
» Hulstfred 69	1005	...	...	...	...	...	1715	...	...	...	...	...	...	...
» Hjo 70	...	440	...	...	...	...	...	...	...	...	...	...	...	...
» Fogelsta 70	1040	722	...	...	...	736	...	...	...	...	1040	...	...	...

... (rest of table content follows similar pattern with various station names and prices)

**Förstklassigt och hemtrefligt.**  
**Hotel och Restaurant Kronprinsen,**  
 29 Drottninggatan, STOCKHOLM.  
*OBS!* Resanderum för 2 kronor 50 öre.  
 Innehafvare: Carl Löfvander.

**Närmaste hotel**  
 från Centralstation är  
**Stockholms Hospits, Vasagatan 10.**  
 Rikst. 1045. Allm. 5985.  
 Billigt. Förstklassigt. Hemtrefligt.

**Första klass Privathotell och Pensionat**  
**13 Birger Jarlsgatan 13.**  
 (Stockholms förnämsta gata.)  
 Komfortabla rum till billiga priser.  
 Elektriskt ljus. Hiss.  
 Riks 45 94. Allm. 55 62. Anna Pettersson.

**Hedvig Johanssons 1<sup>sta</sup> kl. privathotell**  
**Arsenalsgatan 8 C. Stockholm.**  
 Allm. tel. 80 05. Rikstel. 109 73.  
 Frukostar. Hiss. Badrum. Elektriskt ljus. Moderata priser.

**Boström & Boström**  
 Drottninggatan 18 STOCKHOLM.  
**Möbeltyger • Mattor**  
**Gardiner**  
 m. m.  
 Reelt och Billigt.  
*OBS!* Profver sändas på begäran äfven till Landsorten.

Stockholms äldsta nykterhets-  
**HOTELL BLÅ BANDET**  
 68 Nörsersamuelsgatan, Stockholm,  
 som öfter genomgången ombyggnad och modernisering åter öppnats,  
 rekommenderar sina hemtrefliga och väl möblerade rum med centraluppvärming, elektr. ljus, V. C. och hiss. Moderata priser.  
 Endast 2 min. fr. Centralstation o. strax vid Centralpostkontoret.  
 Fru Alma Olsson.

**City-Hotellet!**  
 Smålandsgatan 20 a  
 (intill Kungsträdgården)  
 Stockholm.  
 El k. ljus, telef. i rummen. Hiss. Rum fr. 1: 50 till högre priser.  
 Rik s. Norr 81. Allm. 497. Åberopa denna tidning.  
 Vördsamt Anna Johansson.

I Fröken Gyllenrams välkända Pensionat,  
 7 Linnégatan, Stockholm,  
 emottages resande på kortare eller längre tid. Telefon i alla rum.  
 Riks 6186. Tyst läge.  
 On parle Français, English spoken. Man spricht Deutsch.  
 Telegramadr.: Gyllie.

**Hotel Lindqvist,**  
 19 Drottninggatan 19.  
 Stockholms billigaste 1:sta kl. hotell med sitt centrala läge.  
 Elektrisk belysning. Rikstelefon i rummen.  
 Betjäning möter vid tåg och båtar.

**Carlstens Porter**  
  
 9 GULDMEALJER

**HÔTEL & RESTAURANT TEMPERANCE**  
 \* 3 BRYGGAREGATAN 3, STOCKHOLM. \*  
 3 minuter från Centralen.  
 Förstklassigt. □ Rikstelefon 50 67. □ Inga Drickspengar.

**KARL AHLSTRÖM**  
 11 Birger Jarlsg., Stockholm C.  
 Rikst. 76 76. Telegr.-adr. »Strömahl». Allm. tel. 940.  
 Nordens största specialaffär  
**i Fruktur och Konserver.**  
 Allt nytt för dagen finner Ni där.

Aktiebolaget NORDISKA KREDITBANKEN  
 DROTTNINGGATAN 1, STOCKHOLM.  
 Kapital kr. 5,000,000.  
 Reserver » 2,000,000.  
 Utfärdar  
**Resekreditiv**  
 på alla större platser och turistorter öfver hela världen.  
 Köper och säljer utländska mynt och sedlar  
 Afdelningskontor:  
 Eskilstuna och Vaxholm.

**Hotell Excelsior - Stockholm C.**  
 i K. F. U. M:s byggnad, 35 Birgerjarlsgatan.  
 MOTSDARAR DE BÄSTA af utlandets Christliche Hospize och Temperance Hotels. Praktigt läge vid spårväg. Valförsett mörkrum för fotografer. 50 rum med utmärkta sängar och smakfull möblering å 2-7 kr. inkl. uppvärming och elektr. ljus.  
 Hiss. Bad. Moderna sanitetsanordningar. Lämpligt för familjer och damer såväl som för herrar. Servisavgift — Inga drickspengar. ALKOHOLFRI RESTAURANT OCH KAFÉ — om sommaren äfven på taket. Öppnas 28 april.  
 Allm. och Riks tel. 93 97. ♦ Telegr.-adr.: Excelsior.

**HOTEL DROTT**  
 47 DROTTNINGGATAN 47  
 STOCKHOLM.  
 NYTT. FÖRSTKLASSIGT. CENTRALT LÄGE.  
 Innehafvare: Emma Möller.

**GÖTEBORGS KEX**  
 finnes öfverallt och serveras i Statens järnvägars samtliga restaurangvagnar äfvensom på Restauranten vid Stockholms Centralstation.  
 Hofleverantör till H. M. Konung Gustaf V.

**Hotell Victoria,**  
 14 Norra Smedjegatan 14, Stockholm.  
 Första Klassens Privathotell. Nymonterade propra rum med elektriskt ljus från 2 kronor i ett för allt. Rekommenderas särskildt för sitt tysta, fridfulla läge 2 minuter från Gustaf Adolfs torg. Kaffe-frukostar, thésupéer m. m. serveras på rummen.  
 Post- och telegrafadress Hotell Victoria, Stockholm.  
*OBS!* Telefon i rummen. Vördsamt Carl Pettersson.

**Största lager Klädningstyger**  
**BRUNKEBERGS MANUFAKTUR-MAGASIN**  
 Kungl Hofleverantör.  
**STOCKHOLM.**  
*Goda varor!* *Billiga priser!*  
 Profver på begäran franco. — Sändningar öfver 20 Kronors värde franco.

**HOTEL GUSTAF ADOLF**  
 Regeringsgatan 13, STOCKHOLM.  
 Riks 1104. Allm. 51 29.  
 Rekommenderar sina prop:a rum inom olika prislägen.  
*OBS!* det centrala läget, 1 minut från Gustaf Ad Torg och 5 minuter från Centralstationen. Ny innehafvare.  
 Telefon i rummen. Vördsamt Anna Jacobsson.

**Pallas Hôtel, 37 Klarabergsgatan 37**  
 STOCKHOLM. Telegramadress: Pallas.  
 Rekommenderas, nymonterad under ny regime, stora och ljusa rum till moderata priser.  
 Beläget 2 minuters välg från Centralstationen. Vaktmästare möta vid tåg och båtar.  
 Främmande språk talas. Rikstel. 6634 & 4483.

Stockholm-Göteborg. Biljettpris Zontaxa A sid. 6.

Main table with columns for station names (e.g., Stockholm S., Huddinge, Tumba) and fare prices for various routes and classes.

GÖTEBORG. GRAND HOTEL. Under ny svensk régime. Ombyggdt och nymoderniseradt. Billiga Rum och Salonger i förbindelse med Bad. Fullständig ny o. tillökad Fästväning samt eleganta Klubblokaler.

Skandinaviska Kreditaktiebolaget Göteborg • Stockholm • Norrköping. Grundfond: Kr. 22,000,060.— Reservfond: Kr. 23,000,000.—

Att observera vid läsandet af vidstående tab. Direkta tåg: Stockholm-Göteborg i N 3, 9 och 51. Stockholm-Charlottenberg i N 13/32.

PATENTBYRÅ HUGO PALMQUIST Civilingenjör CENTRALPALATSET, STOCKHOLM. På resor, vid fotvandringar, vid vistelse i skog och mark, medföra alla, som lärt känna fil. doktor P. Håkansson's fabrikt Salubrin, detsamma såsom medel mot ömma fötter, insektsstyggn m. fl. yttre skador och såsom det bästa toalettmiddel till hudens, hårets och tändernas vård.

Table 22 a. Biljettpris enligt Zontaxa, se tab. A sid. 6. Fr. Stockholm 21a, Göteborg 21b, Malmö 20 b, 24, 21b.

Göteborgs Handels- och Sjöfartstidning finnes hos tåguden och i kioskerna vid de större stationerna.

HOTELL ERICSSON, Stockholm. Allm. tel. 22271. Propert. Klara Vestra Kyrkogatan 13, 1 tr. 2 min. väg från Centralstationen. Billigt.



HYLIN'S RAK-CRÈME, i porlinsaskar, i alla väl-sorterade parfymaffärer.



Hôtel Kung Carl STOCKHOLM, Brunkbergstorg 10, 4 minuter från Centralstationen. Propra rum med stora präktiga sängar. Hiss, elektrisk ljus o. telefoner. 1:a kl. Schweizeri med frukostservering. Riks 11 94. Vördsamt Oscar Lindquist.

Main table containing railway timetables for Göteborg-Stockholm (Table 21 b) and Charlottenberg-Laxa (Table 22 b). Includes station names, train numbers, and fares.

BORE advertisement. Stiftadt 1888. DE FÖRSÄKRADES EGET OLYCKSFALLS-FÖRSÄKRINGS-BOLAG. Försäkrade 80,000 personer. Huvudkontor: STOCKHOLM. Agenter antagas.

Fröken Carlesons Pensionat & Hotell advertisement. 29 Birger Jarlsgatan 29. Midt emot Humlegården. Stockholm. Riks 115 95. Tel. adr.: Tjuggunian. Allm. 84 18. Första Klass! Hiss! EL ljus! Tel. i alla rum! Comfortabelt och hemtrefligt! Godt bord! Moderata priser! Obs. Inga drickspenningar!

Table 23: Krylbo-Mjölby. Biljettpreis zontaxa A, sid. 6. Mjölby-Krylbo. Includes routes like Fr. Ostersund, Sundsvall, Borlänge, Krylbo, Mjölby, and destinations like Stockholm, Göteborg, and Malmö.

Table 23 (continued): Biljettpreis zontaxa A, sid. 6. Mjölby-Krylbo. Includes routes like Fr. Malmö, Göteborg, Stockholm, and destinations like Örebro, Hallsberg, and various local stops.

Table 24: Lokaltåg Örebro-Mosås. Includes routes like Fr. Örebro, Örebro S., Adolfsberg, and Till Mosås.

Table 24: Lokaltåg Mosås-Örebro. Includes routes like Fr. Mosås, Marieberg, Adolfsberg, and Till Örebro.

Table 24: Falköping R.-Nässjö. Includes routes like Fr. Stockholm 21a, Göteborg 21b, and destinations like Falköping-Ranten, Vartofta, Tidaholm, Jönköping, Nässjö, and Malmö.

Table 24 (continued): Nässjö-Falköping R. Includes routes like Fr. Oskarshamn, Kalmar, Festerik, and destinations like Falköping-Ranten, Vartofta, Tidaholm, Jönköping, Nässjö, and Malmö.

Fru Lina Peterssons Pensionat för resande. Storgatan 22, Örebro. Nymöblerade rum med elektriskt ljus. Tel. 643.

HOTEL STORA ROSENBAD STOCKHOLM vid Rödbodtorget (Klara Södra Kyrkogata 4). Rekommenderas åt ärade resande. Elektriskt belysning. Rikstelefon i rummen. Billiga priser.

GERDA LARSSON (f. d. ANNA SUNDBERG) STOCKHOLM, BIBLIOTEKSGATAN 6 o. 8. Salong för Manicure och Pedicure samt Ansiktsbehandling med ånga och massage.

BUFFALO OCH FERRO mest erkända (amerikanska) BÄTMOTORER. HELMER LANGBORG, 8 Birger Jarlsгатan. STOCKHOLM.



RESTAURANT och CAFÉ "METROPOL" STOCKHOLM.

Elegant Matsal och Café! Ny utmärkt ventilation! In- och utländska tidningar.

1:sta klass svenskt kök. Telefoner: Allm. 8259, Rikts 23 65. För beställn.: Allm. 75 67. Vördsamt Wilhelm Strandberg.

**25. Lerbäck—Askersund.**

Fr. Stockholm 21a, 23	912	809	1233	...
» Göteborg 21b, 23	7012	...	783	...
» Örebro 23	620	1126	316	...
» Hallsberg 23	728	1229	428	...
» Linköping 20a, 23	324	858	740	258

**Biljettpris:** E sid. 8 i lokaltrafik Zontaxa E sid. 8 i samtrafik  
Sön- o. helgdagar gäller enkel biljett för fram- och återresa, 8 öre i och 6 öre i III kl. per km.

**Askersund—Lerbäck.**

Km. Askersund—Skylberg—Lerbäck järnväg, spårvidd 0,891.	№ 1	№ 2	№ 4	№ 6
Fr. Askersund	1100	345	655	...
» Sjöstorp	1122	407	717	...
» Ingelsby bruk	640	1141	423	734
» Skylbergs bruk	652	1153	435	746

**26. Örebro—Svartå.**

km. Statens järnv., spårvidd 1,435.	Fr. 591	Gl. 1195	Bl. 693	Bl. 695
Fr. Örebro	532	746	144	619
Till Örebro S.	537	751	149	623

**Svartå—Örebro.**

km. Statens järnv., spårvidd 1,435.	Bl. 692	Bl. 694	Gl. 1196	Bl. 696
Fr. Svartå	552	748	1256	542
» Dornen	613	811	151	604
» Qvisbro	624	822	211	615

**27. Sköfde—Karlsborg.**

km. Statens järnv., spårvidd 1,435.	Fr. 722	Pl. 270	Pl. 272	Pl. 274
Fr. Sköfde	545	703	1148	324
» Igelstorp	610	716	1201	335

**Karlsborg—Sköfde.**

km. Statens järnv., spårvidd 1,435.	Pl. 271	Pl. 269	Bl. 723	Pl. 273	Pl. 275
Fr. Karlsborg	805	832	1030	148	500
» Mölltorp	817	844	1054	200	512

**28. Vannebo—Ludvika.**

km. Fr. Malmö 20b, 23	7025	...	...	723
» Göteborg 21b, 23	7012	...	...	733
» Stockholm S. J. 21b	7012	...	...	733

**Ludvika—Vannebo.**

km. Fr. Stockholm	800	...	...	1220
» Gefle	710	...	...	1220
» Insjön	555	...	...	1220

Gamla och Nya  
**HEMLANDET**  
AMERIKAS ÄLDSTA OCH MEST SPRIDDA SVENSKA TIDNING  
357 N. CLARK ST., -- -- -- CHICAGO, ILL.  
Amerikas förnämsta svenska annonsorgan  
emedan tidningen är spridd öfver hela landet, där svensk bo och bygga. Dessutom sändes HEMLANDET hvarje vecka i TUSENTALS exemplar till prenumeranter i Sverige. — HEMLANDET åtnjuter ansende för att vara Ett vaket organ för handel och industri, hvilket på ett kraftigt och verksam sätt söker främja de intressen, som tillhåra dessa två viktiga områden af näringslivet. Ett bättre medium i Sverige, hvilka söka vinna omsättning i Amerika  
**ANNONSERA I "HEMLANDET"!**

**FRIMURAREHOTELLET,**  
ESKILSTUNA.  
Rekommenderas.  
Gust. U. Johansson.

**ROYAL**  
ARMY & NAVY  
CIGARETTES  
Nyhet för herrar!  
**"Welt Record"**  
är den mest praktiska mustaschformare, som för närvarande finnes.  
Welt Record, försäljes genom hrr Frisörer, Herreklippers- och Parfymafärer, samt sändes franco, med bruksanvisning till landsorten, då 50 öre i frim. insändes till Frisörernas verktygsaffär, Drottninggatan 67, Stockholm.  
**Anna Jonasson,**  
elev af Fru Wendrich, Köpenhamn.  
Elektrolys- och Pastabehandling för borttagande af generande hårväxt. Elektrisk ansiktsmassage.  
STOCKHOLM.  
Jacobsbergsgatan 6, 3 tr.  
Rikstel. 133 92. Allm. Tel. 91 26.

**Bånghammar—Kloten (Stat. Spårvidd 1,435).**  
Bantåg gå alla helgfria Lördagar mellan Bånghammar och Kloten. Från Bånghammar kl. 11:15 f. m., från Kloten 12:20 e. m., Mer från Kloten 100 e. m., från Kolsjön 132, till Bånghammar 202 e. m.

**29. Köping—Uttersberg—Riddarhyttan.**

km. Fr. Stockholm C. 35	800	1220	1220
» Vesterås 35	620	1100	258
» Eskilstuna 47, 35	455	1018	1240

**Riddarhyttan—Uttersberg—Köping.**

km. Uttersberg—Riddarhyttans järnv., spårvidd 1,093.	Bl. 1	Bl. 3	Bl. 5	Pl. 7
Fr. Riddarhyttan	500	...	...	...
» Krampen 23	555	...	...	...

**30. Ervalla—Nora—Strömtorp—Otterbäcken se sid. 20.**

km. Fr. Göteborg B:s 61	800
» Filipstad Västra 61	155
» Hellefors 61	205

**Kortfors—Grythytted.**

km. Fr. Stockholm via Fröv 21, 23, 30	925	1220
» Stockholm via Laxå 35, 23, 30	...	...
» Örebro via Ervalla 23, 30	...	...

**Pensionatet Bertelskjöld**  
Stockholm, Tyska Brinken 23, 2 tr.  
Rekommenderas för emottagandet af resande, helinackordering samt privatspisning.  
Eleganta rum, Högaktningsfullt  
Moderata priser. ANNA OHLSSON.

**A.-B. Svenska Spiralfabriken**  
25 Kronobergsgatan 25  
Riks 21 01. STOCKHOLM. Allm. tel. 55 45.  
Tillverkar  
**SPIRALFJÄDRAR och HÄSTSKYDDARE.**

**ALLMÄNNA PENSIONS-FÖRSÄKRINGSBOLAGET**  
I STOCKHOLM  
meddelar till särdeles billiga premier:  
Lif, Blandade Lif- och Kapital- samt Barnförsäkringar.  
Liberala invaliditetsbestämmelser.  
Bolaget ansvarade den 31 dec. 1908 för en lifförsäkringssumma af 34,703,864 kr.

30. Ervalla—Nora—Strömtorp—Otterbäcken.

Table with columns for stations (Fr. Stockholm Öfv., Västergås, Koping, Landesberg, Krylbo, Örebro) and ticket prices for various routes.

Otterbäcken—Strömtorp—Nora—Ervalla.

Table with columns for stations (Nora Bergslags järnv., Otterbäcken, Gullspång, Årds, Vermlands Söby, Konsterud, Håkanbol, Högberg, Till Strömtorp, Till Kristinehamn, Till Göteborg 21a) and ticket prices.

33. Bredsjö—Gyttorp—Nora.

Table with columns for stations (Fr. Filipstad 61, Falun 61, Ludvika) and ticket prices.

Nora—Gyttorp—Bredsjö.

Table with columns for stations (Fr. Nora, Till Gyttorp, Till Bredsjö, Till Klacka-Lerberg, Till Timansberg, Till Järnboås, Till Grängen, Till Södra hyttan, Till Hjulsjö, Till Bredsjö) and ticket prices.

30 a. Bofors—Valåsen.

Table with columns for stations (Fr. Bofors 30, Till Valåsen) and ticket prices.

Valåsen—Bofors.

Table with columns for stations (Fr. Valåsen, Till Bofors 30) and ticket prices.

30 b. Dalkarlsberg—Vikersvik.

Table with columns for stations (Fr. Dalkarlsberg, Till Vikersvik 30) and ticket prices.

Vikersvik—Dalkarlsberg.

Table with columns for stations (Fr. Vikersvik 30, Till Dalkarlsberg) and ticket prices.

Nora Bergslags järnv. zontaxa.

Large table with columns for zones (Zon) and kilometers (Kilom.) and single ticket prices (Enkel biljett) for various routes.

31. Grythytted—Kortfors—Grythytted se sid. 19.

32. Kristinehamn—Mora.

Table with columns for stations (Fr. Stockholm 21 a, 22 a, Göteborg 21 b, 22 b, Karlstad 22, Mora—Venerns järnv., Fr. Kristinehamn, Till Sjöändan, Till Näsundet, Till Storfors, Till Nykroppa, Till Herrhult, Fr. Herrhult, Fr. Gammalkroppa, Fr. Nyhyttan, Fr. Persberg, Fr. Persbergs grufvor, Fr. Persberg, Fr. Hörsjö, Fr. Långbanshyttan, Fr. Långbansände, Fr. Lesjöfors, Fr. Råmen, Fr. Oforsen, Fr. Neva, Fr. Vakar, Fr. Trekiärn, Fr. Vansbro, Till Stockholm 35, 36, Till Falun 55, Fr. Stockholm 35, 36, Till Falun 55, Fr. Vansbro, Fr. Van, Till Brintbodarne, Fr. Låmedsforsen, Fr. Brintbodarne, Fr. Gäfvunda, Fr. Kjetlbo, Fr. Vimo, Fr. Vika, Till Mora, Till Falun 55) and ticket prices.

Mora—Kristinehamn.

Table with columns for stations (Fr. Falun 55, Mora—Venerns järnv., Fr. Mora, Fr. Vika, Fr. Vimo, Fr. Gäfvunda, Till Brintbodarne, Fr. Brintbodarne, Fr. Van, Till Stockholm 35, 36, Till Falun 55, Fr. Stockholm 35, 36, Fr. Vansbro, Fr. Trekiärn, Fr. Vakar, Fr. Hörsjö, Fr. Långbanshyttan, Fr. Hörsjö, Fr. Persbergs grufvor, Fr. Persberg, Fr. Nyhyttan, Fr. Nyhyttan, Fr. Gammalkroppa, Till Herrhult, Till Göteborg 61, Fr. Falun 51, Fr. Herrhult, Fr. Nykroppa, Fr. Storfors, Fr. Näsundet, Fr. Sjöändan, Till Kristinehamn, Till Stockholm 22 b, 21 a, Till Göteborg 22 a, 21 a, Till Malmö 22, 21, 24, 20 a, Till Karlstad 22 a) and ticket prices.

Nyhyttan—Finshyttan.

Table with columns for stations (Fr. Nyhyttan, Fr. Filipstad Öa, Fr. Filipstad Öa, Fr. Finshyttan) and ticket prices.

Finshyttan—Nyhyttan.

Table with columns for stations (Fr. Finshyttan, Till Filipstad Öa, Till Filipstad Öa, Till Nyhyttan) and ticket prices.

Brintbodarne—Låmedsforsen.

Table with columns for stations (Fr. Brintbodarne, Till Oje, Till Malung, Fr. Malung, Fr. Vallerås, Fr. Malungs-Fors, Fr. Megrinn, Fr. Tandö, Till Låmedsforsen) and ticket prices.

Låmedsforsen—Brintbodarne.

Table with columns for stations (Fr. Låmedsforsen, Till Tandö, Till Megrinn, Till Malungs-Fors, Till Vallerås, Till Malung, Fr. Malung, Till Nyhyttan, Till Brintbodarne) and ticket prices.

34. Karlstad Ö.—Filipstad.

Table with columns for stations (Fr. Stockholm Ö. 21 a, 22 a, Göteborg S. J. 21 b, Karlstad—Munkfors järnv., Fr. Karlstad Öa, Fr. Edsgatan, Fr. Ulfby, Fr. Skifed, Fr. Kvarshaga, Fr. Forshaga, Till Deje, Till Göteborg 61, Till Stockholm 21 b, Till Falun 61, Fr. Deje, Fr. Dejefors Bruk, Fr. Ötre Ullerud, Fr. Oläkter, Fr. Ransäter, Fr. Holsby, Fr. Munkfors, Fr. Hölje, Fr. Myra, Fr. Råda, Till Sjögränd, Fr. Sjögränd, Till Edebäck, Fr. Edebäck, Till Sjögränd, Fr. Sjögränd, Fr. Uddeholm, Fr. Stjernfors, Fr. Hagfors, Fr. Gejersholm, Fr. Duglundsblöcken, Fr. Sundsjön, Fr. Mokrånshyttan, Fr. Nordmark, Fr. Finnsmossen, Fr. Fogdhyttan, Fr. Enggrufvorna, Fr. Flinshyttan, Fr. Flinshyttan, Till Filipstad) and ticket prices.

Filipstad—Karlstad Ö.

Table with columns for stations (Fr. Falun 61, Till Göteborg 61, Till Filipstad—N. Bergslags järnv., Till Flinshyttan, Fr. Stockholm 22 a, 32, Till Kristinehamn 32, Fr. Flinshyttan, Fr. Enggrufvorna, Fr. Fogdhyttan, Fr. Finnsmossen, Fr. Nordmark, Fr. Mokrånshyttan, Fr. Sundsjön, Fr. Duglundsblöcken, Fr. Gejersholm, Fr. Hagfors, Fr. Holsby, Fr. Munkfors, Fr. Hölje, Fr. Myra, Fr. Råda, Till Sjögränd, Till Edebäck, Fr. Edebäck, Till Sjögränd, Fr. Sjögränd, Fr. Uddeholm, Fr. Stjernfors, Fr. Hagfors, Fr. Gejersholm, Fr. Duglundsblöcken, Fr. Sundsjön, Fr. Mokrånshyttan, Fr. Nordmark, Fr. Finnsmossen, Fr. Fogdhyttan, Fr. Enggrufvorna, Fr. Flinshyttan, Fr. Flinshyttan, Till Filipstad) and ticket prices.

37. Engelsberg—Kärrgrufvan.

Table with columns for stations (Fr. Stockholm Ö. 35, Vesterås 35, Sala 39, 36, Stockholm—Vesterås—Bergslags järnv., Fr. Engelsberg, Till Nygeten, Till Krylbo 23, Fr. Krylbo 23, Fr. Högfors, Fr. Högfors, Till Kärrgrufvan, Till Krylbo 53) and ticket prices.

Kärrgrufvan—Engelsberg.

Table with columns for stations (Fr. Krylbo 53, Stockholm—Vesterås—Bergslags järnv., Fr. Kärrgrufvan, Fr. Norberg, Till Högfors, Till Nygeten, Till Krylbo 23, Fr. Krylbo 23, Fr. Nyeten, Till Engelsberg, Till Vesterås 36, 35, Till Stockholm 35, 35, Sala 36, 39) and ticket prices.



Äkta Likörer. Bättre än Punsch och ej dyrare. Franska Likörmagasinet, Bergsgatan 1, Stockholm. Begär prislista!

Konst- & Antiquitetshandeln Saga (Inneh. S. Sundgren.) Kungsträdgårdsgatan 18, Stockholm. Uppköper och försäljer antikviteter. Ombestyr renovering af gamla saker. Antikviteter och Konstsaker emottages till försäljning. Specialitet: Renovering af antika Kristallkronor. Åtager sig värderingar. Rikstelefon 88 52. Allm. Tel. 88 52.

TURIST-HEMMET (NANCY JOHANNESÉN) NORRLANDSGATAN 18, 1 tr. (Strax vid Norrmalmstorg) STOCKHOLM FINT CENTRAL LÅGE. Naturliga bekvämligheter = Elektriskt ljus. Moderata priser. COMFORTABLA RUM - ENKLA RUM. On parole Français English spoken. Man spricht Deutsch. Rikstelefon Norrmalm 218. Allm. Telefon 125 33.



Frövi-Köping-Stockholm.

Table with multiple columns showing train routes and fares between Frövi, Köping, and Stockholm. Includes station names like Fr. Göteborg, Fr. Örebro, and Fr. Stockholm C.

Att observera vid läsandet af tab. 35-39.

Tur och returbiljetter, (Stockholm-Vesterås-Bergslagens järnv.) gällande för återresa af stämplingssågen försäljas till 50 % högre af gift.

För att få medfölja snälltågen N:o 1, 2, 15, 17 och 20, åtvenom 1, vissa sträckor enligt närmare upplysning vid stationerna, snälltågen N:o 3, 4, 5, 6, 16, 18 och 19 skall resande antingen inhafla biljetten för resa om minst 8 1/2 zoners väglängd (zontaxan B) till kl. kr. 2.55, III kl. kr. 1.70, tur och retur II kl. kr. 3.85, III kl. kr. 2.55 eller familjebiljetten till pris af minst kr. 37.50 eller och månadsbiljetten för vedersträcka. Resande å annan biljetten äger likväl medfölja ifrågakvarande tåg mot lösen af tilläggsbiljetten till pris af kr. 0.75 i II kl. och 0.50 i III kl. för enkel resa. För barn skall lösenhet tilläggsbiljetten. Denna bestämmelse gäller icke för samtrafikbiljetten.

Observera.

Direkta vagnar medföres från Stockholm: till Käl i N:o 3, till Göteborg i N:o 1, till Orsa i N:o 3, till Orsa i N:o 1, till Eskilstuna i N:o 1, 3 och 5, till Örebro i N:o 1, 3 och 5.

Restaurationsvagn medföres: Stockholm-Åmål-Stockholm i St. 1 o. 2.

Mellan Stockholm och Kungälv samt vice versa gå dessutom tåg se tab. 40.

Table with multiple columns showing train routes and fares between Stockholm, Köping, and Frövi. Includes station names like Fr. Stockholm C., Fr. Sundbyberg, Fr. Spånga, etc.

Table with multiple columns showing train routes and fares between Tillberga and Vansbro. Includes station names like Fr. Stockholm C. 35, Fr. Köping 35, Fr. Vesterås 35, etc.

Att observera vid läsandet af närstående tabeller.

Direkta vagnar medföres:

Stockholm-Orsa i tåg 1,

Stockholm-Orsa i tåg 3,

Stockholm-Kil i tåg 3,

Stockholm-Göteborg i tåg 1,

Kil-Stockholm i tåg 4,

Orsa-Stockholm i tåg 2,

Orsa-Stockholm i tåg 4,

Göteborg-Stockholm i tåg 2.

Table with multiple columns showing train routes and fares between Vansbro and Tillberga. Includes station names like Fr. Kristinehamn 32, Fr. Mora 32, Fr. Vansbro, etc.

Table with multiple columns showing train routes and fares between 38. Kolbäck-Ramnäs. Includes station names like Fr. Stockholm 35, Fr. Sala 35, Fr. Vesterås 35, etc.

Table with multiple columns showing train routes and fares between 38 b. Enköping-Runhällen. Includes station names like Fr. Enköping 35, Fr. Värfru, Fr. Sparsåtra, etc.

Table with multiple columns showing train routes and fares between Runhällen-Enköping. Includes station names like Fr. Gefle 18, Fr. Stockholm-Vesterås-Bergslagens järnv., etc.

37. Kärrgrufvan-Engelsberg-Kärrgrufvan se sid. 20.

Romul, elektrisk dammslukare. Hydro-Cleaner, Centralpalatset, Stockholm.

39. Sala-Tillberga.

Table with 3 columns: Station, Biljettpris, and other details for Sala-Tillberga route.

Tillberga-Sala.

Table with 3 columns: Station, Biljettpris, and other details for Tillberga-Sala route.

40. Nynäs Hafsbad, sommar och vinterkurort, rekommenderas. Se annons omslagets sista sida.

Stockholm-Sundbyberg-Spanga-(Riddersvik)-Kungsängen.

Large table with multiple columns showing train schedules and fares for Stockholm-Sundbyberg-Spanga-(Riddersvik)-Kungsängen route.

Kungsängen-(Riddersvik)-Spanga-Sundbyberg-Stockholm.

Large table with multiple columns showing train schedules and fares for Kungsängen-(Riddersvik)-Spanga-Sundbyberg-Stockholm route.

41. Stockholm-Djursholm och Danderyd.

Table with 3 columns: Station, Biljettpris, and other details for Stockholm-Djursholm och Danderyd route.

Large table with multiple columns showing train schedules and fares for Stockholm-Djursholm och Danderyd route.

43. Stockholm-Nynäs järnvägs tabell, se sid. 23.

44. Stockholm (Stadsgården)-Saltsjöbaden.

Table with 3 columns: Station, Biljettpris, and other details for Stockholm (Stadsgården)-Saltsjöbaden route.

Large table with multiple columns showing train schedules and fares for Stockholm (Stadsgården)-Saltsjöbaden route.

Saltsjöbaden-Stockholm (Stadsgården).

Table with 3 columns: Station, Biljettpris, and other details for Saltsjöbaden-Stockholm (Stadsgården) route.

Large table with multiple columns showing train schedules and fares for Saltsjöbaden-Stockholm (Stadsgården) route.

46. Stockholm-Värtan.

Table with 3 columns: Station, Biljettpris, and other details for Stockholm-Värtan route.

Värtan-Stockholm.

Table with 3 columns: Station, Biljettpris, and other details for Värtan-Stockholm route.

Advertisement for 'KÖP' coffee and food products, featuring '1:sta Klass Specier och Konserver' and 'Ångrostadt Kaffe af endast naturella och högä kvaliteer'.

Advertisement for 'Egna Hem!' building materials, listing items like 'Tegel, Cement, Papp, Byggnadssmid, Plåt, Spik, Kokspisar, Torfströ m. m.'.

Advertisement for 'Anläggning' services, listing 'Vatten- och Afloppsledningar i Villor och vid Landt gårdar'.

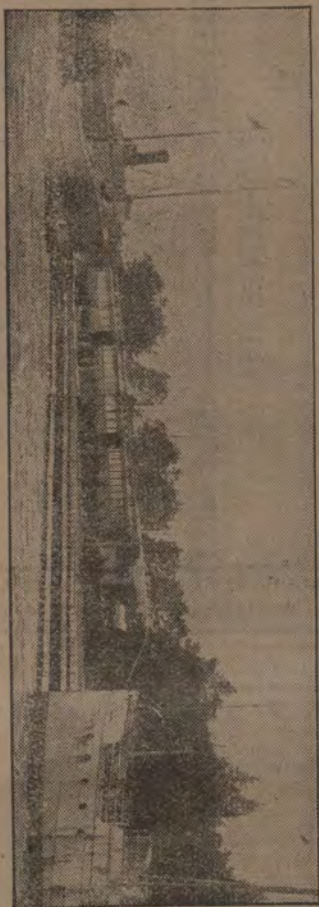
Advertisement for 'KÖP' coffee and food products, featuring '1:sta Klass Specier och Konserver' and 'Ångrostadt Kaffe af endast naturella och högä kvaliteer'.

**Snabbaste förbindelse Stockholm—Visby.**

Person- och godssamtrafik mellan fastlandets och Gotlands järnvägsstationer med direkta biljetter, genomgående pollettering af resgods och fri omlastning af gods i Nynäshamn.

# STOCKHOLM—NYNÄS JÄRNVÄG

I samtrafik med Ångfartygsaktiebolaget Gotland, Stockholms Rederiaktiebolag Svea och Nynäs Ångfartygsaktiebolag.



Regelbundna och snabba förbindelser via Nynäshamn mellan STOCKHOLM å ena sidan samt KALMAR, OSKARSHAMN, VESTERVIK och NYKÖPING å andra sidan.

Direkta biljetter, genomgående pollettering af resgods och fri omlastning af allt slags gods.

Ångfartyg	1 Maj—1 Oktober.	1 Okt.	1 Nov.	1 Dec.	1 Jan.	1 Febr.	1 Mars.	1 April.	1 Maj.	1 Juni.	1 Juli.	1 Aug.	1 Sept.	1 Okt.
Fr. Stockholm Central	645	925	1203	323	525	625	815	925	1025	925	1025	1095	1195	1295
Fr. Nynäshamn	712	947	1228	345	547	649	839	941	1021	947	1052	1122	1222	1322
Fr. Nynäshamn	712	947	1228	345	547	649	839	941	1021	947	1052	1122	1222	1322
Fr. Nynäshamn	712	947	1228	345	547	649	839	941	1021	947	1052	1122	1222	1322
Fr. Nynäshamn	712	947	1228	345	547	649	839	941	1021	947	1052	1122	1222	1322

Ångfartyg	1 Maj—1 Oktober.	1 Okt.	1 Nov.	1 Dec.	1 Jan.	1 Febr.	1 Mars.	1 April.	1 Maj.	1 Juni.	1 Juli.	1 Aug.	1 Sept.	1 Okt.
Fr. Nynäshamn	645	925	1203	323	525	625	815	925	1025	925	1025	1095	1195	1295
Fr. Nynäshamn	712	947	1228	345	547	649	839	941	1021	947	1052	1122	1222	1322
Fr. Nynäshamn	712	947	1228	345	547	649	839	941	1021	947	1052	1122	1222	1322
Fr. Nynäshamn	712	947	1228	345	547	649	839	941	1021	947	1052	1122	1222	1322
Fr. Nynäshamn	712	947	1228	345	547	649	839	941	1021	947	1052	1122	1222	1322

Ångfartyg	1 Maj—1 Oktober.	1 Okt.	1 Nov.	1 Dec.	1 Jan.	1 Febr.	1 Mars.	1 April.	1 Maj.	1 Juni.	1 Juli.	1 Aug.	1 Sept.	1 Okt.
Fr. Nynäshamn	645	925	1203	323	525	625	815	925	1025	925	1025	1095	1195	1295
Fr. Nynäshamn	712	947	1228	345	547	649	839	941	1021	947	1052	1122	1222	1322
Fr. Nynäshamn	712	947	1228	345	547	649	839	941	1021	947	1052	1122	1222	1322
Fr. Nynäshamn	712	947	1228	345	547	649	839	941	1021	947	1052	1122	1222	1322
Fr. Nynäshamn	712	947	1228	345	547	649	839	941	1021	947	1052	1122	1222	1322

Ångfartyg	1 Maj—1 Oktober.	1 Okt.	1 Nov.	1 Dec.	1 Jan.	1 Febr.	1 Mars.	1 April.	1 Maj.	1 Juni.	1 Juli.	1 Aug.	1 Sept.	1 Okt.
Fr. Nynäshamn	645	925	1203	323	525	625	815	925	1025	925	1025	1095	1195	1295
Fr. Nynäshamn	712	947	1228	345	547	649	839	941	1021	947	1052	1122	1222	1322
Fr. Nynäshamn	712	947	1228	345	547	649	839	941	1021	947	1052	1122	1222	1322
Fr. Nynäshamn	712	947	1228	345	547	649	839	941	1021	947	1052	1122	1222	1322
Fr. Nynäshamn	712	947	1228	345	547	649	839	941	1021	947	1052	1122	1222	1322

Direkta vagnar till och från Stockholms Centralstation i alla tåg med undantag af tåg Nr 74 Söckendagar samt tågen 94 a, 74 a och 75 Sön- och Helgdagar. Parbiljetter och månadsbiljetter tillhandahållas vid stationer och hållplatser.

Ångfartyg	1 Maj—1 Oktober.	1 Okt.	1 Nov.	1 Dec.	1 Jan.	1 Febr.	1 Mars.	1 April.	1 Maj.	1 Juni.	1 Juli.	1 Aug.	1 Sept.	1 Okt.
Fr. Nynäshamn	645	925	1203	323	525	625	815	925	1025	925	1025	1095	1195	1295
Fr. Nynäshamn	712	947	1228	345	547	649	839	941	1021	947	1052	1122	1222	1322
Fr. Nynäshamn	712	947	1228	345	547	649	839	941	1021	947	1052	1122	1222	1322
Fr. Nynäshamn	712	947	1228	345	547	649	839	941	1021	947	1052	1122	1222	1322
Fr. Nynäshamn	712	947	1228	345	547	649	839	941	1021	947	1052	1122	1222	1322

Ångfartyg	1 Maj—1 Oktober.	1 Okt.	1 Nov.	1 Dec.	1 Jan.	1 Febr.	1 Mars.	1 April.	1 Maj.	1 Juni.	1 Juli.	1 Aug.	1 Sept.	1 Okt.
Fr. Nynäshamn	645	925	1203	323	525	625	815	925	1025	925	1025	1095	1195	1295
Fr. Nynäshamn	712	947	1228	345	547	649	839	941	1021	947	1052	1122	1222	1322
Fr. Nynäshamn	712	947	1228	345	547	649	839	941	1021	947	1052	1122	1222	1322
Fr. Nynäshamn	712	947	1228	345	547	649	839	941	1021	947	1052	1122	1222	1322
Fr. Nynäshamn	712	947	1228	345	547	649	839	941	1021	947	1052	1122	1222	1322

Direkta vagnar till och från Stockholms Centralstation i alla tåg med undantag af tåg Nr 74 Söckendagar samt tågen 94 a, 74 a och 75 Sön- och Helgdagar. Parbiljetter och månadsbiljetter tillhandahållas vid stationer och hållplatser.

Ångfartyg	1 Maj—1 Oktober.	1 Okt.	1 Nov.	1 Dec.	1 Jan.	1 Febr.	1 Mars.	1 April.	1 Maj.	1 Juni.	1 Juli.	1 Aug.	1 Sept.	1 Okt.
Fr. Nynäshamn	645	925	1203	323	525	625	815	925	1025	925	1025	1095	1195	1295
Fr. Nynäshamn	712	947	1228	345	547	649	839	941	1021	947	1052	1122	1222	1322
Fr. Nynäshamn	712	947	1228	345	547	649	839	941	1021	947	1052	1122	1222	1322
Fr. Nynäshamn	712	947	1228	345	547	649	839	941	1021	947	1052	1122	1222	1322
Fr. Nynäshamn	712	947	1228	345	547	649	839	941	1021	947	1052	1122	1222	1322

Ångfartyg	1 Maj—1 Oktober.	1 Okt.	1 Nov.	1 Dec.	1 Jan.	1 Febr.	1 Mars.	1 April.	1 Maj.	1 Juni.	1 Juli.	1 Aug.	1 Sept.	1 Okt.
Fr. Nynäshamn	645	925	1203	323	525	625	815	925	1025	925	1025	1095	1195	1295
Fr. Nynäshamn	712	947	1228	345	547	649	839	941	1021	947	1052	1122	1222	1322
Fr. Nynäshamn	712	947	1228	345	547	649	839	941	1021	947	1052	1122	1222	1322
Fr. Nynäshamn	712	947	1228	345	547	649	839	941	1021	947	1052	1122	1222	1322
Fr. Nynäshamn	712	947	1228	345	547	649	839	941	1021	947	1052	1122	1222	1322

Direkta vagnar till och från Stockholms Centralstation i alla tåg med undantag af tåg Nr 74 Söckendagar samt tågen 94 a, 74 a och 75 Sön- och Helgdagar. Parbiljetter och månadsbiljetter tillhandahållas vid stationer och hållplatser.

**ARVID NORDQUIST'S Handelsaktiebolag, Stockholm.**  
 Konserver, Specerier etc. samt Säsongsvaror för middagar och fester.  
 KATALOG sändes på begäran franco.

47. Oxelösund—Flen—Valskog—Kolbäck.

Table with columns for route, station, and ticket prices. Includes sub-sections for Stockholm C. 21b, Flen, Oxelösund, Valskog, Kolbäck, and Nyby bruk.

Biljettpris enligt zonaxa.

Table showing ticket prices by zone and station, including stations like Zon, Km, Biljettpris, and various station codes.

Kolbäck—Valskog—Flen—Oxelösund.

Table showing ticket prices for routes between Kolbäck, Valskog, Flen, and Oxelösund, including various station codes and prices.

48. Mälardalens hamn—Nyby bruk (Torshälla) (Stockholm) Södertelje—Mariefred—Eskilstuna—Eskilstuna—Mariefred—Södertelje (Stockholm).

Table with columns for route, station, and ticket prices. Includes sub-sections for Eskilstuna C., Mälardalens hamn, Nyby bruk, Södertelje, Mariefred, and Skogstorp.

Table showing ticket prices for routes between Eskilstuna, Mälardalens hamn, Nyby bruk, Södertelje, Mariefred, and Skogstorp.

Table showing ticket prices for routes between Eskilstuna, Mälardalens hamn, Nyby bruk, Södertelje, Mariefred, and Skogstorp.

• 15 maj—15 september. † maj—augusti. Tågen 68, 70 o. 74 medföra direkta personvagnar till Stockholm. Biljettpris Eskilstuna—Stockholm C. enligt II klass Kr. 5,10; III klass Kr. 3,40.

• 15 maj—15 september. † maj—augusti. Tågen 51, 55 och 71 medföra direkta personvagnar från Stockholm.

• 15 maj—15 september. † maj—augusti. Tågen 51, 55 och 71 medföra direkta personvagnar från Stockholm.

Läggesta—Mariefred.

Table showing ticket prices for Läggesta—Mariefred routes.

Mälardalens hamn—Eskilstuna.

Table showing ticket prices for Mälardalens hamn—Eskilstuna routes.

Åkers styckebruk—Strengnäs.

Table showing ticket prices for Åkers styckebruk—Strengnäs routes.

Mariefred—Läggesta.

Table showing ticket prices for Mariefred—Läggesta routes.

Eskilstuna—Mälardalens hamn.

Table showing ticket prices for Eskilstuna—Mälardalens hamn routes.

Strengnäs—Åkers styckebruk.

Table showing ticket prices for Strengnäs—Åkers styckebruk routes.

Advertisement for 'TAPETAFFÄR' featuring 'EDBLAD & SANDBERG' and '21 BIRGER JARLSGATAN STOCKHOLM'.



50. Stockholm—Roslagens järnvägar, spårvidd 0,891.

Biljettpris enligt Zontaxa B, sid. 6.

Direkta vagnar mellan Stockholms ö. och Norrtälje i nr 4/81, 10/75, 72/5 och 86/11; mellan Uppsala och Norrtälje i alla tåg.

Table with columns for routes (Stockholm-Rimbo-Norrtälje) and fares for various stations like Fr. Stockholms ö., Fr. Näsby, Fr. Rimbo, etc.

Table with columns for routes (Norrtälje-Rimbo-Stockholm) and fares for various stations like Fr. Norrtälje, Fr. Rimbo, Fr. Näsby, etc.

Table for Stockholm-Rimbo-Häverö Sund routes and fares.

Table for Häverö Sund-Rimbo-Stockholm routes and fares.

Table for Stockholm-Näsby-Osterskär routes and fares.

Table for Stockholm-Rimbo-Uppsala routes and fares.

Table for Uppsala-Rimbo-Stockholm routes and fares.



Konstgjorda Blommor Emma Almqvists Blomsteratelier STOCKHOLM. Greffhuregatan 9.

Table for Österskär-Näsby-Stockholm routes and fares.

STRANDHOTELLET, NORRTÄLJE. Förstklassiga rum med elektrisk belysning. - 1:a och 2:a klass restaurang. - Godt bord. - Större och mindre uppackningsrum. - Härligt läge vid hamnen.

51. Ockelbo-Gäffe-Uppsala.

Biljettpris enligt zontaxa B sid. 6.

Uppsala-Gäffe-Ockelbo.

Table for Ockelbo-Gäffe-Uppsala routes and fares.

Aikarleby vattenfall vid Aikarleby station, U. G. J. 3 tim. bekväm resa fr. Sthlm. Includes an image of the waterfall.

Table for Uppsala-Gäffe-Ockelbo routes and fares.

Large table for Stockholm-Dalarna routes and fares, including stations like Fr. Gäffe c., Fr. Örebro, Fr. Falun, etc.

Table for Uppsala-Gäffe-Ockelbo routes and fares, including stations like Fr. Gäffe s., Fr. Falun, etc.

1) Direkta II och III klassensvagnar i tågen nr 2 och 3: Stockholm-Rättvik; i tågen nr 1 och 4: Stockholm-Gäffe. 2) Vid Mehele göres uppehåll: at tåg N 1 för resande till eller via Uppsala samt Tierps torgdagar äfven för resande till Tierp; at tåg N 4 för resande från eller via Uppsala.

Vertical text on the left margin: Sthlm, Uppsala, Gäffe, Ockelbo, Falun, Örebro, Dalarna, etc.

53. Krylbo-Kärrgr. Kärrgrufvan-Krylbo.

Table with columns for routes (Fr. Gefle, Stockholm, Krylbo-Norberg, Kärrgrufvan, Krylbo, Bjarfors, Andersbenning, Kallmora, Till Kärrgrufvan) and ticket prices (Biljettpris zontaxa C sid. 6).

54. Hargshamn-Dannemora. Dannemora-Hargshamn.

Table with columns for routes (Fr. Hargshamn, Gimo, Knaby, Osterby, Till Dannemora, Till Gefle, Upsala, Stockholm) and ticket prices.

55 b. Mora Noret-Elfdalen.

Table with columns for routes (Fr. Mora Noret, Till Mora, Till Kristinehamn, Fr. Mora, Morkarby, Eldris, Gopshus, Oxberg, Blyberg, Gåshvarf, Till Elfdalen) and ticket prices.

55. Gefle-Falun-Orsa.

Large table with columns for routes (Fr. Ockelbo, Stockholm, Upsala, Gefle-Dala, Hagaström, Sala, Hogaström, Bäck, Forsbacka, Sandviken, Kungsgården, Storvik, Falun, Orsa, Sveg, Orsa-Sveg) and ticket prices.

Orsa-Falun-Gefle.

Table with columns for routes (Fr. Sveg, Bollnäs, Gefle-Dala, Orsa, Mora Noret, Kristinehamn, Mora, Mora Noret, Färnäs, Fu, Garsås, Stumsnäs, Vikarbyn, Persborg, Rättvik, Utby, Vestgårde, Slättberg, Sägmara, Lustebo, Grycksbo, Bergsgården, Falun Norra, Till Falun, Repbäcken, Björbo, Borlänge, Ludvika, Göteborg, Falun, Orsa, Sveg, Orsa-Sveg) and ticket prices.

Elfdalen-Mora Noret.

Table with columns for routes (Fr. Elfdalen, Gåshvarf, Blyberg, Oxberg, Gopshus, Eldris, Morkarby, Till Kristinehamn, Fr. Mora Noret, Till Mora Noret) and ticket prices.

56. Falun-Björbo.

Table with columns for routes (Fr. Gefle, Orsa, Falun, Björbo, Borlänge, Ludvika, Repbäcken, Insjön, Fr. Repbäcken, Däna, Arslindan, Bröjarna, Mockfjärd, Lillstupa, Osängsholm, Dala-Floda, Till Björbo, Ludvika, Vansbo) and ticket prices.

Björbo-Falun.

Table with columns for routes (Fr. Ludvika, Vansbo, Gefle-Dala, Falun, Björbo, Dala-Floda, Osängsholm, Lillstupa, Mockfjärd, Bröjarna, Arslindan, Däna, Till Repbäcken, Insjön, Fr. Repbäcken, Kvarnsveden, Bomsarvet, Aspeboda, Olsbacka, Källiken, Till Orsa) and ticket prices.

57. Sveg-Orsa.

Table with columns for routes (Fr. Sveg, Bodarsjön, Kropphjörn, Fågelsjö, Tandsjö, Lillhamra, Vassjön, Oreho, Gråttäck, Emådalen, Talhed, Emådalen, Oreho, Vassjön, Lillhamra, Tandsjö, Fågelsjö, Kropphjörn, Bodarsjön, Till Sveg) and ticket prices.

58. Bollnäs (Lobonäs-Voxna)-Orsa.

Table with columns for routes (Fr. Stockholm, Gefle, Söderhamn, Sundsvall, Hudiksvall, Dala-Helsing, Fr. Bollnäs, Sunnerstholm, Frelga, Sörång, Runemo, Alfta, Viksjöfors, Ofvånaker, Edsbyn, Stenkullen, Homna, Till Voxna, Voxna-Lobonäs, Fr. Voxna, Voxna Bruk, Kilen, Njupa, Löfriset, Grycksmyra, Till Lobonäs, Dala-Helsing, Fr. Voxna, Assjöbo, Till Göringen, Dalfors, Fr. Göringen, Östank, Furdal, Skattungsby, Mässbacken, Kallholn, Stackmora, Till Orsa) and ticket prices.

Resande på Stockholm.

Antikviteter uppköpas och försäljas. Stort urval af antika möbler m. m. m. m. Gör ett besök! Lästmakaregatan 6, n. b. Stockholm.

60. Annefors-Hörken.

Table with columns for routes (Fr. Annefors, Fredriksberg, Till Gravendal, Fr. Gravendal, Fr. Strömsdal, Fr. Strömsdal, Nittqvarn, Till Hörken, Till Göteborg, Falun) and ticket prices.

60. Hörken-Annefors.

Table with columns for routes (Fr. Falun, Käl 61, Fr. Hörken, Nittqvarn, Till Strömsdal, Fr. Strömsdal, Till Gravendal, Fr. Gravendal, Fredriksberg, Till Annefors) and ticket prices.

60. Lobonäs (Lobonäs-Voxna)-Orsa.

Table with columns for routes (Fr. Orsa, Stackmora, Kallholn, Mässbacken, Skattungsby, Furdal, Östank, Till Göringen, Dalfors, Fr. Göringen, Assjöbo, Tuvsen, Till Voxna, Voxna-Lobonäs, Fr. Lobonäs, Grycksmyra, Löfriset, Njupa, Kilen, Voxna Bruk, Till Voxna, Dala-Helsing, Fr. Voxna, Homna, Stenkullen, Edsbyn, Ofvånaker, Viksjöfors, Alfta, Runemo, Sörång, Frelga, Sunnerstholm, Till Hudiksvall, Sundsvall, Söderhamn, Gefle, Stockholm) and ticket prices.

59. Göteborg-Säro.

Table with columns for routes (Fr. S:s Göteborg, Frölundaborg, Högsbo, Järsbro, Askim, Hofås, Järholm, Brottskär, Amundön, Billdal, Heden, Kullen, Malevik, Budskär, Sllp, Munkkullen, Till Säro) and ticket prices.

59. Göteborg-Säro.

Table with columns for routes (Fr. Säro, Munkkullen, Sllp, Budskär, Malevik, Kullen, Heden, Billdal, Amundön, Brottskär, Järholm, Hofås, Askim, Järnbrott, Högsbo, Frölundaborg, Till S:s Göteborg) and ticket prices.

60. Falun-Björbo.

Table with columns for routes (Fr. Falun, Björbo, Borlänge, Ludvika, Repbäcken, Insjön, Fr. Repbäcken, Kvarnsveden, Bomsarvet, Aspeboda, Olsbacka, Källiken, Till Orsa) and ticket prices.

61. Falun—Göteborg.

(Biljettpris zontaxa B, sid. 6.)

Göteborg—Falun.

62. Insjön—Borlänge—Krylbo.

Main table containing timetables and fares for routes 61 (Falun-Göteborg), 62 (Insjön-Borlänge-Krylbo), and 63 (Lilla Edet-Alfhem). The table is organized into columns for routes and stations, with rows listing departure times and fares for various train services.

GÖTEBORGS HANDELS- OCH SJÖFARTSTIDNING finnes hos tågbyuden och i kiosker vid de större stationerna.

Restaurangvagn med 60 personer i tag 1 i hvar Stockholm—Induvika—Amal. I tag 2 Amal—Ludvika—Stockholm—Krylbo—Säter—Köpenhamn—Köpenhamn o. Kopenhamn o. Helsingborg. I tag 3 Amal—Ludvika—Stockholm—Krylbo—Säter—Köpenhamn—Köpenhamn o. Kopenhamn o. Helsingborg. I tag 4 Amal—Ludvika—Stockholm—Krylbo—Säter—Köpenhamn—Köpenhamn o. Kopenhamn o. Helsingborg.

Genomgående vagn Falun—Stockholm i tag N: 1 samt Insjön—Stockholm i tag N: 1 och 14.

64. Örebro-Finspong-Norrköping. Table with columns for stations (Fr. Örebro S., Fr. Finspong, etc.) and times. Includes a small table for 'Linien Norsholm-Skarblacka'.

Norrköping-Finspong-Örebro. Table with columns for stations (Fr. Arkösund, Fr. Norrköping, etc.) and times. Includes a small table for 'Linien Norsholm-Skarblacka'.

67. Tidaholm-Stenstorp. Table with columns for stations (Fr. Åsarp, Fr. Stenstorp, etc.) and times.

Stenstorp-Tidaholm. Table with columns for stations (Fr. Stenstorp, Fr. Hjo, etc.) and times.

Linien Norsholm-Skarblacka. Table with columns for stations (Fr. Skärblacka, Fr. Norsholm, etc.) and times.

68. Tidaholm-Vartofta-Åsarp. Table with columns for stations (Fr. Tidaholm, Fr. Vartofta, etc.) and times.

Åsarp-Vartofta-Tidaholm. Table with columns for stations (Fr. Åsarp, Fr. Vartofta, etc.) and times.

65. Norsholm-Vestervik-Hultsfred. Table with columns for stations (Fr. Norsholm, Fr. Vestervik, etc.) and times.

Hultsfred-Vestervik-Norsholm. Table with columns for stations (Fr. Hultsfred, Fr. Vestervik, etc.) and times.

69. Linköping-Kisa-Hultsfred. Table with columns for stations (Fr. Linköping, Fr. Kisa, etc.) and times.

69b. Atvidaberg-Bjärka. Table with columns for stations (Fr. Atvidaberg, Fr. Bjärka, etc.) and times.

65b. Spängnäs-Vimmerby. Table with columns for stations (Fr. Spängnäs, Fr. Vimmerby, etc.) and times.

Vimmerby-Spängnäs. Table with columns for stations (Fr. Vimmerby, Fr. Spängnäs, etc.) and times.

69b. Atvidaberg-Bjärka (continued). Table with columns for stations (Fr. Atvidaberg, Fr. Bjärka, etc.) and times.

69b. Atvidaberg-Bjärka (continued). Table with columns for stations (Fr. Atvidaberg, Fr. Bjärka, etc.) and times.

66. Hjo-Stenstorp. Table with columns for stations (Fr. Hjo, Fr. Stenstorp, etc.) and times.

69b. Atvidaberg-Bjärka (continued). Table with columns for stations (Fr. Atvidaberg, Fr. Bjärka, etc.) and times.

69b. Atvidaberg-Bjärka (continued). Table with columns for stations (Fr. Atvidaberg, Fr. Bjärka, etc.) and times.

69b. Atvidaberg-Bjärka (continued). Table with columns for stations (Fr. Atvidaberg, Fr. Bjärka, etc.) and times.

66. Hjo-Stenstorp (continued). Table with columns for stations (Fr. Hjo, Fr. Stenstorp, etc.) and times.

69b. Atvidaberg-Bjärka (continued). Table with columns for stations (Fr. Atvidaberg, Fr. Bjärka, etc.) and times.

69b. Atvidaberg-Bjärka (continued). Table with columns for stations (Fr. Atvidaberg, Fr. Bjärka, etc.) and times.

69b. Atvidaberg-Bjärka (continued). Table with columns for stations (Fr. Atvidaberg, Fr. Bjärka, etc.) and times.

66. Hjo-Stenstorp (continued). Table with columns for stations (Fr. Hjo, Fr. Stenstorp, etc.) and times.

69b. Atvidaberg-Bjärka (continued). Table with columns for stations (Fr. Atvidaberg, Fr. Bjärka, etc.) and times.

69b. Atvidaberg-Bjärka (continued). Table with columns for stations (Fr. Atvidaberg, Fr. Bjärka, etc.) and times.

69b. Atvidaberg-Bjärka (continued). Table with columns for stations (Fr. Atvidaberg, Fr. Bjärka, etc.) and times.

66. Hjo-Stenstorp (continued). Table with columns for stations (Fr. Hjo, Fr. Stenstorp, etc.) and times.

69b. Atvidaberg-Bjärka (continued). Table with columns for stations (Fr. Atvidaberg, Fr. Bjärka, etc.) and times.

69b. Atvidaberg-Bjärka (continued). Table with columns for stations (Fr. Atvidaberg, Fr. Bjärka, etc.) and times.

69b. Atvidaberg-Bjärka (continued). Table with columns for stations (Fr. Atvidaberg, Fr. Bjärka, etc.) and times.

66. Hjo-Stenstorp (continued). Table with columns for stations (Fr. Hjo, Fr. Stenstorp, etc.) and times.

69b. Atvidaberg-Bjärka (continued). Table with columns for stations (Fr. Atvidaberg, Fr. Bjärka, etc.) and times.

69b. Atvidaberg-Bjärka (continued). Table with columns for stations (Fr. Atvidaberg, Fr. Bjärka, etc.) and times.

69b. Atvidaberg-Bjärka (continued). Table with columns for stations (Fr. Atvidaberg, Fr. Bjärka, etc.) and times.

66. Hjo-Stenstorp (continued). Table with columns for stations (Fr. Hjo, Fr. Stenstorp, etc.) and times.

69b. Atvidaberg-Bjärka (continued). Table with columns for stations (Fr. Atvidaberg, Fr. Bjärka, etc.) and times.

69b. Atvidaberg-Bjärka (continued). Table with columns for stations (Fr. Atvidaberg, Fr. Bjärka, etc.) and times.

69b. Atvidaberg-Bjärka (continued). Table with columns for stations (Fr. Atvidaberg, Fr. Bjärka, etc.) and times.

66. Hjo-Stenstorp (continued). Table with columns for stations (Fr. Hjo, Fr. Stenstorp, etc.) and times.

69b. Atvidaberg-Bjärka (continued). Table with columns for stations (Fr. Atvidaberg, Fr. Bjärka, etc.) and times.

69b. Atvidaberg-Bjärka (continued). Table with columns for stations (Fr. Atvidaberg, Fr. Bjärka, etc.) and times.

69b. Atvidaberg-Bjärka (continued). Table with columns for stations (Fr. Atvidaberg, Fr. Bjärka, etc.) and times.

66. Hjo-Stenstorp (continued). Table with columns for stations (Fr. Hjo, Fr. Stenstorp, etc.) and times.

69b. Atvidaberg-Bjärka (continued). Table with columns for stations (Fr. Atvidaberg, Fr. Bjärka, etc.) and times.

69b. Atvidaberg-Bjärka (continued). Table with columns for stations (Fr. Atvidaberg, Fr. Bjärka, etc.) and times.

69b. Atvidaberg-Bjärka (continued). Table with columns for stations (Fr. Atvidaberg, Fr. Bjärka, etc.) and times.

Table 70: Ringstorp - Linköping - Fogelsta - Vadstena - Odeshög. Includes routes like Ringstorp to Ringås, Ringås to Greby, and Ringstorp to Vadstena.

Table 74: Mariestad - Moholm, Forshem - Lidköping - Håkantorp. Includes routes like Mariestad to Stockholm, Mariestad to Göteborg, and Forshem to Lidköping.

Table 75: Tun - Lidköping. Includes routes like Lidköping to Källands Järnväg and Lidköping to Tun.

Table 71: Mjölby - Hästholmen. Includes routes like Mjölby to Hästholmen and Hästholmen to Mjölby.

Table 77: V:a Göteborg - Skara - Mariestad - Gärdssjö, Tumleberg - Håkantorp (Lidköping). Includes routes like Göteborg to Skara, Skara to Mariestad, and Gärdssjö to Håkantorp.

Table 76: Lidköping - Tun. Includes routes like Lidköping to Källands Järnväg and Lidköping to Tun.

Table 73: Norrköping - Arkösund. Includes routes like Norrköping to Arkösund and Arkösund to Norrköping.

Table 77: V:a Göteborg - Skara - Mariestad - Gärdssjö, Tumleberg - Håkantorp (Lidköping). Includes routes like Göteborg to Skara, Skara to Mariestad, and Gärdssjö to Håkantorp.

Table 76: Lidköping - Tun. Includes routes like Lidköping to Källands Järnväg and Lidköping to Tun.

Tab. 72.

Norrköping - Valdemarsvik se sid. 23.

Table 73: Norrköping - Arkösund. Includes routes like Norrköping to Arkösund and Arkösund to Norrköping.

Table 76: Lidköping - Tun. Includes routes like Lidköping to Källands Järnväg and Lidköping to Tun.

78. Lidköping-Skara-Stenstorp.

Table with columns for routes (Fr. Förshem 14, Lidköping, etc.), kilometers, and fares. Includes sub-sections for Skövde and Axvall.

80. Göteborg-Borås-Alfvesta.

Table with columns for routes (Fr. B:s Göteborg, Almedal, etc.), kilometers, and fares. Includes sub-sections for Borås and Alfvesta.

Alfvesta-Borås-Göteborg.

Table with columns for routes (Fr. Stockholm 20, Malmö 20, etc.), kilometers, and fares. Includes sub-sections for Borås and Göteborg.

Stenstorp-Skara-Lidköping.

Table with columns for routes (Fr. Stockholm 21 a, Göteborg 21 b, etc.), kilometers, and fares. Includes sub-sections for Skara and Lidköping.

SALMI Finsk Cigaretter advertisement with a large logo and text.

78 b. Skara-Timmersdala.

Table with columns for routes (Fr. Skövde 19, V:a Göteborg 11, etc.), kilometers, and fares.

82. Herrljunga-Borås-Varberg.

Table with columns for routes (Fr. Herrljunga, Brobacken, etc.), kilometers, and fares.

Hillared-Svenljunga-Axelfors.

Table with columns for routes (Fr. Hillared, Sexdrega, etc.), kilometers, and fares.

Varberg-Borås-Herrljunga.

Table with columns for routes (Fr. Malmö 147, Helsingborg F. 148, etc.), kilometers, and fares.

79. Skövde-Axvall.

Table with columns for routes (Fr. Stockholm 21 a, Torsboda 21 b, etc.), kilometers, and fares.

83. Kolmården-Virå.

Table with columns for routes (Fr. Göteborg 80, Alfvesta 80, etc.), kilometers, and fares.

Axvall-Skövde.

Table with columns for routes (Fr. Göteborg 11, V:a 11, etc.), kilometers, and fares.

Virå-Kolmården.

Table with columns for routes (Fr. Virå, Stafsjö, etc.), kilometers, and fares.

83. Kolmården-Virå.

Table with columns for routes (Fr. Kolmården, Stafsjö, etc.), kilometers, and fares.

Virå-Kolmården.

Table with columns for routes (Fr. Stafsjö, Stafsjö, etc.), kilometers, and fares.

Virå-Kolmården.

Table with columns for routes (Fr. Stafsjö, Stafsjö, etc.), kilometers, and fares.

Virå-Kolmården.

Table with columns for routes (Fr. Stafsjö, Stafsjö, etc.), kilometers, and fares.

84. Uddevalla-Vänerns-Herrljunga. Table with columns for station names and ticket prices.

Obs! För resande till Ångbåtar och U. L. E. sker omstämning vid Uddevalla U. V. station, hvilken är belägen invid hamnen och närmast stadens centrum.

Herrljunga-Vänerns-Uddevalla. Table with columns for station names and ticket prices.

86. Uddevalla-Bengtssfors. Table with columns for station names and ticket prices.

87. Strömstad-Göteborg. Table with columns for station names and ticket prices.

Göteborg-Strömstad. Table with columns for station names and ticket prices.

Bengtssfors-Uddevalla. Table with columns for station names and ticket prices.

89. Kornsjö-Mellerud. Table with columns for station names and ticket prices.

Mellerud-Kornsjö. Table with columns for station names and ticket prices.

Bohusbanan-Lysekil. (med Munkedals järnväg och ång. »GULLMAR») från Munkedals stationsstation kl. 1110 och 620.

91. Falkenberg-Limmared. Table with columns for station names and ticket prices.

Limmared-Falkenberg. Table with columns for station names and ticket prices.

92. Jönköpings Ö.-Vireda. Table with columns for station names and ticket prices.

93. Falköping-Ranten-Landeryd. Table with columns for routes (Fr. Stockholm, Örebro, Hjo, Långåker, Skara, Jönköping, Göteborg, Västtrafiken, Fr. Falköping, Ranta, Falköping stad, Slutarp, Kinnarp, Till Åsarp, Till Västtrafiken, Till Tidaholm, Till Jönköping, Fr. Tidaholm, Västtrafiken, Fr. Åsarp, Trädet, Blidsberg, Dalum, Lena, Till Ulricehamn, Fr. Ulricehamn, Åsunden, Vegby, Månstads-kulle, Till Limmared, Till B:s Göteborg, Bords N. 80, Vernamo 80, Falkenberg 91, Fr. Falkenberg, Vernamo 80, Bords N. 80, Fr. Limmared, Åsunden, Ostra Tranemo, Ambjörnarp, Sjötofta, Ekofors, Till Västtrafiken, Till Tidaholm, Jönköping, Fr. Tidaholm, Västtrafiken, Fr. Åsarp, Kinnarp, Slutarp, Falköping stad, T. Falköping Ranten, Till Göteborg S. J. 21, Jönköping 24, Skara 78, Hjo 66, Örebro 21 a, 23, Stockholm C. 21 a, Helsingborg F. 95, 148, 338.

Landeryd-Falköping-Ranten. Table with columns for routes (Fr. Helsingborg, Västtrafiken, Fr. Landeryd, Broaryd, Smål. Burseryd, Hällabäck, Ekofors, Sjötofta, Ambjörnarp, Ostra Tranemo, Till Limmared, Till Falkenberg, Vernamo 80, Bords N. 80, B:s Göteborg, Fr. B:s Göteborg, Bords N. 80, Vernamo 80, Falkenberg 91, Fr. Limmared, Månstads-kulle, Vegby, Åsunden, Till Ulricehamn, Fr. Ulricehamn, Lena, Dalum, Blidsberg, Trädet, Till Åsarp, Till Västtrafiken, Tidaholm, Jönköping, Fr. Tidaholm, Västtrafiken, Fr. Åsarp, Kinnarp, Slutarp, Falköping stad, T. Falköping Ranten, Till Göteborg S. J. 21, Jönköping 24, Skara 78, Hjo 66, Örebro 21 a, 23, Stockholm C. 21 a, Helsingborg F. 95, 148, 338.

95. Nässjö-Halmstad. Table with columns for routes (Fr. Stockholm, Linköping, Eksjö, Halmstad-Nässjö järnväg, Fr. Nässjö, Bodberg, Fredriksdal, Stolpen, Malmbyck, Västland, Sträng, Hook, Till Vaggeryd, Till Jönköpings H. 95, Fr. Vaggeryd, Skillingaryd, Kletshult, Hörle, Till Vernamo, Till Ljungby, Fr. Ljungby, Fr. Varnamo, Fr. Kärda, Fr. Forsboda, Fr. Bredaryd, Till Refteled, Till Gislaved, Fr. Gislaved, Fr. Andersorp, Till Refteled, Fr. Refteled, Smålandsstenar, Skeppshult, Till Landeryd, Till Bords N. 80, B:s Göteborg, Falköping Ranten, Stockholm C., Fr. Stockholm C., Falköping Ranten, B:s Göteborg, Bords N. 80, Fr. Landeryd, Till Kinnared, Till Åtran, Km. Fr. Åtran, Fegen, Skogsgårde, Åhyllte, Till Kinnared, Fr. Kinnared, Rydöbruk, Hyltebruk, Fr. Torup, Fröslida, Johansfors, Oskarström, Sennan, Åled, Sperlingsholm, Till Halmstad, Till Göteborg B:s 148, Helsingborg F. 148, Köpenh. H. (Nordb.), Malmö 148, 147, Varberg 148, 1219, 357, 1022, 221, (1152 Laborm).

Halmstad-Nässjö. Table with columns for routes (Fr. Malmö, Köpenh. H. (Nordb.), Helsingborg F. 148, Göteborg B:s 148, Varberg 148, Halmstad-Nässjö järnväg, Fr. Halmstad, Sperlingsholm, Åled, Sennan, Oskarström, Johansfors, Fröslida, Till Torup, Km. Fr. Torup, Rydöbruk, Hyltebruk, Fr. Kinnared, Åhyllte, Skogsgårde, Fegen, Fr. Åtran, Fr. Kinnared, Till Landeryd, Till Bords N. 80, B:s Göteborg, Falköping Rant. 93, Stockholm C., Fr. Landeryd, Skeppshult, Smålandsstenar, Till Refteled, Km. Fr. Refteled, Ånderstorp, Till Gislaved, Fr. Refteled, Bredaryd, Forsboda, Kärda, Till Vernamo, Till Ljungby, Fr. Ljungby, Fr. Varnamo, Hörle, Kletshult, Skillingaryd, Till Vaggeryd, Till Jönköpings H. 95, Fr. Vaggeryd, Hook, Söring, Västland, Malmbyck, Stolpen, Fredriksdal, Bodberg, Till Eksjö, Linköping 20 b, Stockholm 20 b, Fr. Stockholm 20, 95, Nässjö 95, Halmstad 95, Helsingborg C. 142, 146, 95, Ljungby 146, 95, Vernamo 95, Fr. Vaggeryd, Byarum, Bratteborg, Ekeryd, Månarp, Smålands Taberg, Norrahammar, Hofslett, Ljungarum, Till Jönköpings Hamn, Till Göteborg S. J. 21, 21, Stockholm 24, 20.

94. Säfsjö-Hvetlanda-Mälilla. Table with columns for routes (Fr. Malmö, Stockholm, Jönköping, Hvetlanda-Säfsjö järnväg, Fr. Säfsjö, Gåvan, Hultagård, Lannaskede br., Landsbro, Myresjö, Hellinge, Hultaby, Till Hvetlanda, Hvetlanda-Mälilla järnväg, Fr. Hvetlanda, Flugeby, Holsby br., Alsheda, Bruksgården, Adelfors, Tälling, Kvillsfors, Järnforsen, Gårdveda, Mälilla by, Till Oskarshamn, Hvetlanda-Mälilla järnväg, Fr. Oskarshamn, Hvetlanda-Mälilla järnväg, Fr. Mälilla, Gårdveda, Järnforsen, Kvillsfors, Tälling, Adelfors, Bruksgården, Alsheda, Holsby br., Flugeby, Till Hvetlanda.

SKALLS ANNONSER. så vänd Eder till Svenska Tidningsagenturen STOCKHOLM RIKS. 81 65. VASAGATAN 5 som förmedlar annonser till alla svenska tidningar samt tidningarnas eget pris. Ett enda manuskript. Ett enda betalningsställe.

96. Jönköpings Hamn-Vaggeryd. Table with columns for routes (Fr. Stockholm, Göteborg, Halmstad-Nässjö järnväg, Fr. Jönköpings Hamn, Ljungarum, Hofslett, Norrahammar, Smålands Taberg, Månarp, Ekeryd, Bratteborg, Byarum, Till Vaggeryd, Till Nässjö, Stockholm C. 95, 20, Vernamo 95, Ljungby 95, 146, Helsingborg C. 95, 146, 142, Halmstad 95.

Vaggeryd-Jönköpings Hamn. Table with columns for routes (Fr. Stockholm, Nässjö, Halmstad, Helsingborg, Ljungby, Vernamo, Fr. Vaggeryd, Byarum, Bratteborg, Ekeryd, Månarp, Smålands Taberg, Norrahammar, Hofslett, Ljungarum, Till Jönköpings Hamn, Till Göteborg S. J. 21, 21, Stockholm 24, 20.

Mälilla-Hvetlanda-Säfsjö. Table with columns for routes (Fr. Oskarshamn, Hvetlanda-Mälilla järnväg, Fr. Mälilla, Gårdveda, Järnforsen, Kvillsfors, Tälling, Adelfors, Bruksgården, Alsheda, Holsby br., Flugeby, Till Hvetlanda, Hvetlanda-Säfsjö järnväg, Fr. Hvetlanda, Hultaby, Hellinge, Myresjö, Landsbro, Lannaskede br., Hultagård, Gåvan, Till Säfsjö, Till Jönköping 20, 24, Stockholm 20, Malmö 20.

ROYAL ARMY & NAVY CIGARETTES. Advertisement for Royal Army & Navy Cigarettes.

97. Smålands Anneberg-Ormoryd. Table with columns for routes (Anneberg-Ormoryds järnväg, Fr. Små. Anneberg, Bokdungen, Muntarp-Kärr, Till Ormoryd, Dagligen, Fr. Små. Anneberg, Bokdungen, Muntarp-Kärr, Till Ormoryd.

Ormoryd-Smålands Anneberg. Table with columns for routes (Anneberg-Ormoryds järnväg, Fr. Ormoryd, Bokdungen, Muntarp-Kärr, Till Små. Anneberg, Dagligen, Fr. Ormoryd, Bokdungen, Muntarp-Kärr, Till Små. Anneberg.

99. Oskarshamn-Ruda. Table with columns for routes (Ruda-Oskarshamn järnväg, Fr. Oskarshamn, Sörvik, Skorpatorp, Grönsåk, Fliseryd, Kvilsgårde, Finesjö, Ekshult, Till Ruda, Ruda-Oskarshamn järnväg, Fr. Ruda, Ekshult, Finesjö, Kvilsgårde, Fliseryd, Grönsåk, Skorpatorp, Sörvik, Till Oskarshamn.

98. Nässjö-Oskarshamn. Table with columns for routes (Fr. Stockholm, Göteborg, Jönköping, Malmö, Halmstad, Nässjö-Oskarshamn järnväg, Fr. Nässjö, Ormoryd, Brevik, Fr. Eksjö, Hult, Bruzaholm, Hjeltevad, Ingatorp, Vallnäs, Marianelund, Emarp, Lönneberga, Till Hultafred, Till Västervik, Linköping 65, Vimmerby 69, Fr. Vimmerby, Linköping 69, Västervik 65, Fr. Hultafred, Hagelsrum, Till Mälilla, Fr. Hvetlanda, Fr. Mälilla, Rosenfors, Mörilunda, Ryningsnäs, Lillsjödal, Till Berga, Till Kalmars 107, Fr. Kalmars, Fr. Berga, Bohult, Mochshult, Forsshult, Till Oskarshamn.

Oskarshamn-Nässjö. Table with columns for routes (Nässjö-Oskarshamn järnväg, Fr. Oskarshamn, Forsshult, Mochshult, Bohult, Till Berga, Till Kalmars 107, Fr. Kalmars, Fr. Berga, Lillsjödal, Ryningsnäs, Mörilunda, Rosenfors, Till Mälilla, Till Hvetlanda, Fr. Mälilla, Hagelsrum, Till Hultafred, Till Västervik, Linköping 65, Vimmerby 69, Fr. Vimmerby, Linköping 69, Västervik 65, Fr. Hultafred, Lönneberga, Emarp, Marianelund, Vallnäs, Ingatorp, Hjeltevad, Bruzaholm, Hult, Fr. Eksjö, Brevik, Ormoryd, Till Nässjö.

Ruda-Oskarshamn. Table with columns for routes (Ruda-Oskarshamn järnväg, Fr. Ruda, Ekshult, Finesjö, Kvilsgårde, Fliseryd, Grönsåk, Skorpatorp, Sörvik, Till Oskarshamn.

Oskarshamn-Nässjö. Table with columns for routes (Nässjö-Oskarshamn järnväg, Fr. Oskarshamn, Forsshult, Mochshult, Bohult, Till Berga, Till Kalmars 107, Fr. Kalmars, Fr. Berga, Lillsjödal, Ryningsnäs, Mörilunda, Rosenfors, Till Mälilla, Till Hvetlanda, Fr. Mälilla, Hagelsrum, Till Hultafred, Till Västervik, Linköping 65, Vimmerby 69, Fr. Vimmerby, Linköping 69, Västervik 65, Fr. Hultafred, Lönneberga, Emarp, Marianelund, Vallnäs, Ingatorp, Hjeltevad, Bruzaholm, Hult, Fr. Eksjö, Brevik, Ormoryd, Till Nässjö.



100. Elmhult-Olofstrom-Sölvesborg. Biljettpris: lokaltrafik taxa E, sid. 6; i samtrafik nedanstående. Km. II III

Sölvesborg-Olofstrom-Elmhult. Biljettpris: lokaltrafik taxa E, sid. 6; i samtrafik nedanstående. Km. II III

105. Vexjö-Åsheda. Biljettpris enligt zontaxa A sid. 6. Sön- o. Helgd. tur- och retur 1/2 biljett. Tur o. retur (3 dagar) 9 öre i kl. I samtrafik taxa B sid. 6.

101 o. 102. Karlskrona-Vexjö-Alvesta. Biljettpris för Vexjö-Alvesta Jernväg zontaxa A, sid. 6. Biljettpris för Karlskrona-Vexjö Jernväg: Kilom. I III

Alfvesta-Vexjö-Karlskrona. Biljettpris för Vexjö-Alvesta Jernväg zontaxa A, sid. 6. Biljettpris för Karlskrona-Vexjö Jernväg: Kilom. I III

106. Mönsterås-Alsterbro. Biljettpris enligt zontaxa A sid. 6. Sön- o. Helgd. tur- och retur 1/2 biljett. Tur o. retur (3 dagar) 9 öre i kl. I samtrafik taxa B sid. 6.

103. Vexjö-Ronneby. Biljettpris enligt zontaxa A sid. 6. Biljettpris enligt zontaxa L sid. 6. Biljettpris enligt zontaxa A sid. 6. Biljettpris enligt zontaxa L sid. 6.

Ronneby-Vexjö. Biljettpris enligt zontaxa A sid. 6. Biljettpris enligt zontaxa L sid. 6. Biljettpris enligt zontaxa A sid. 6. Biljettpris enligt zontaxa L sid. 6.

107. Kalmar-Berga. Biljettpris enligt zontaxa A sid. 6. Biljettpris enligt zontaxa L sid. 6. Biljettpris enligt zontaxa A sid. 6. Biljettpris enligt zontaxa L sid. 6.

104. Norreryd-Kvarnamåla. Biljettpris enligt zontaxa A sid. 6. Sön- o. Helgd. tur och retur 1/2 biljett.

Kvarnamåla-Norreryd. Biljettpris enligt zontaxa A sid. 6. Sön- o. Helgd. tur och retur 1/2 biljett.

Berga-Kalmar. Biljettpris enligt zontaxa A sid. 6. Biljettpris enligt zontaxa L sid. 6. Biljettpris enligt zontaxa A sid. 6. Biljettpris enligt zontaxa L sid. 6.



108. Emmaboda—Kalmar.

Table with columns for route (Emmaboda to Kalmar), distance (Kilometer), and fare (Biljettpris) for various ticket types (Enkel, Tur- och Returbiljetter).

Table with columns for route (Kalmar to Emmaboda), distance (Kilometer), and fare (Biljettpris) for various ticket types.

Table with columns for route (Kalmar to Emmaboda), distance (Kilometer), and fare (Biljettpris) for various ticket types.

Table with columns for route (Emmaboda to Kalmar), distance (Kilometer), and fare (Biljettpris) for various ticket types.

Table with columns for route (Nybro to Säfsjöström), distance (Kilometer), and fare (Biljettpris) for various ticket types.

Table with columns for route (Säfsjöström to Nybro), distance (Kilometer), and fare (Biljettpris) for various ticket types.

Table with columns for route (Målerås to Lessebo), distance (Kilometer), and fare (Biljettpris) for various ticket types.

Table with columns for route (Lessebo to Målerås), distance (Kilometer), and fare (Biljettpris) for various ticket types.

Table with columns for route (Kalmar to Torsås), distance (Kilometer), and fare (Biljettpris) for various ticket types.

Table with columns for route (Torsås to Kalmar), distance (Kilometer), and fare (Biljettpris) for various ticket types.

113. Bergqvara—Torsås—Karlskrona.

Table with columns for route (Bergqvara to Torsås), distance (Kilometer), and fare (Biljettpris) for various ticket types.

Table with columns for route (Torsås to Bergqvara), distance (Kilometer), and fare (Biljettpris) for various ticket types.

Table with columns for route (Bergqvara to Torsås), distance (Kilometer), and fare (Biljettpris) for various ticket types.

Table with columns for route (Torsås to Bergqvara), distance (Kilometer), and fare (Biljettpris) for various ticket types.

Table with columns for route (Karlskrona to Torsås), distance (Kilometer), and fare (Biljettpris) for various ticket types.

Table with columns for route (Torsås to Karlskrona), distance (Kilometer), and fare (Biljettpris) for various ticket types.

Table with columns for route (Karlskrona to Torsås), distance (Kilometer), and fare (Biljettpris) for various ticket types.

Table with columns for route (Torsås to Karlskrona), distance (Kilometer), and fare (Biljettpris) for various ticket types.

Table with columns for route (Karlskrona to Torsås), distance (Kilometer), and fare (Biljettpris) for various ticket types.

Table with columns for route (Torsås to Karlskrona), distance (Kilometer), and fare (Biljettpris) for various ticket types.

Karlskrona—Torsås—Bergqvara.

Table with columns for route (Karlskrona to Torsås), distance (Kilometer), and fare (Biljettpris) for various ticket types.

Table with columns for route (Torsås to Karlskrona), distance (Kilometer), and fare (Biljettpris) for various ticket types.

Table with columns for route (Karlskrona to Torsås), distance (Kilometer), and fare (Biljettpris) for various ticket types.

Table with columns for route (Torsås to Karlskrona), distance (Kilometer), and fare (Biljettpris) for various ticket types.

Table with columns for route (Karlskrona to Torsås), distance (Kilometer), and fare (Biljettpris) for various ticket types.

Table with columns for route (Torsås to Karlskrona), distance (Kilometer), and fare (Biljettpris) for various ticket types.

Table with columns for route (Karlskrona to Torsås), distance (Kilometer), and fare (Biljettpris) for various ticket types.

Table with columns for route (Torsås to Karlskrona), distance (Kilometer), and fare (Biljettpris) for various ticket types.

Table with columns for route (Karlskrona to Torsås), distance (Kilometer), and fare (Biljettpris) for various ticket types.

Table with columns for route (Torsås to Karlskrona), distance (Kilometer), and fare (Biljettpris) for various ticket types.



114, 116. Karlshamn—Vislanda—Bolmen—Halmstad.

Table with columns for route (Karlshamn to Vislanda), distance (Kilometer), and fare (Biljettpris) for various ticket types.

Table with columns for route (Vislanda to Karlshamn), distance (Kilometer), and fare (Biljettpris) for various ticket types.

Table with columns for route (Karlshamn to Vislanda), distance (Kilometer), and fare (Biljettpris) for various ticket types.

Table with columns for route (Vislanda to Karlshamn), distance (Kilometer), and fare (Biljettpris) for various ticket types.

Table with columns for route (Karlshamn to Vislanda), distance (Kilometer), and fare (Biljettpris) for various ticket types.

Table with columns for route (Vislanda to Karlshamn), distance (Kilometer), and fare (Biljettpris) for various ticket types.

Table with columns for route (Karlshamn to Vislanda), distance (Kilometer), and fare (Biljettpris) for various ticket types.

Halmstad—Bolmen—Vislanda—Karlshamn.

Table with columns for route (Halmstad to Bolmen), distance (Kilometer), and fare (Biljettpris) for various ticket types.

Table with columns for route (Bolmen to Halmstad), distance (Kilometer), and fare (Biljettpris) for various ticket types.

Table with columns for route (Halmstad to Bolmen), distance (Kilometer), and fare (Biljettpris) for various ticket types.

Table with columns for route (Bolmen to Halmstad), distance (Kilometer), and fare (Biljettpris) for various ticket types.

Table with columns for route (Halmstad to Bolmen), distance (Kilometer), and fare (Biljettpris) for various ticket types.

Table with columns for route (Bolmen to Halmstad), distance (Kilometer), and fare (Biljettpris) for various ticket types.

Table with columns for route (Halmstad to Bolmen), distance (Kilometer), and fare (Biljettpris) for various ticket types.

Direkta vagnar mellan Karlshamn och Halmstad i nr. 2, 3 och 6, mellan Vislanda och Halmstad i nr. 5.

117. Eringsboda—Nettraby hamn.

Table with columns for route (Eringsboda to Nettraby hamn), distance (Kilometer), and fare (Biljettpris) for various ticket types.

Table with columns for route (Nettraby hamn to Eringsboda), distance (Kilometer), and fare (Biljettpris) for various ticket types.

Table with columns for route (Eringsboda to Nettraby hamn), distance (Kilometer), and fare (Biljettpris) for various ticket types.

Nettraby hamn—Eringsboda.

Table with columns for route (Nettraby hamn to Eringsboda), distance (Kilometer), and fare (Biljettpris) for various ticket types.

Table with columns for route (Eringsboda to Nettraby hamn), distance (Kilometer), and fare (Biljettpris) for various ticket types.

Table with columns for route (Nettraby hamn to Eringsboda), distance (Kilometer), and fare (Biljettpris) for various ticket types.

118. Ljungbyholm—Päryd.

Table with columns for route (Ljungbyholm to Päryd), distance (Kilometer), and fare (Biljettpris) for various ticket types.

Päryd—Ljungbyholm.

Table with columns for route (Päryd to Ljungbyholm), distance (Kilometer), and fare (Biljettpris) for various ticket types.



119. Karlskrona—Kristianstad.

Table with multiple columns showing train routes, stations (e.g., Fr. Emmaboda, Fr. Karlskrona), and ticket prices for various destinations like Stockholm, Växjö, and Helsingborg.

Kristianstad—Karlskrona.

Table showing train routes from Kristianstad to Karlskrona, including stations like Fr. Stockholm, Fr. Helsingborg, and Fr. Sölvesborg, with associated ticket prices.

123. Kristianstad—Elmhult.

Table detailing train routes between Kristianstad and Elmhult, listing stations such as Fr. Kristianstad, Fr. Bådale, and Fr. Elmhult.

Elmhult—Kristianstad.

Table detailing train routes from Elmhult to Kristianstad, listing stations like Fr. Växjö, Fr. Stockholm, and Fr. Elmhult.

124. Kristianstad—Hessleholm.

Table showing train routes from Kristianstad to Hessleholm, including stations like Fr. Karlskrona, Fr. Ronneby, and Fr. Sölvesborg.

Hessleholm—Kristianstad.

Table showing train routes from Hessleholm to Kristianstad, listing stations like Fr. Köpenhamn, Fr. Malmö, and Fr. Landskrona.

125. Kristianstad—Åhus hamn.

Table detailing train routes between Kristianstad and Åhus hamn, listing stations like Fr. Stockholm, Fr. Göteborg, and Fr. Helsingborg.

Åhus hamn—Kristianstad.

Table detailing train routes from Åhus hamn to Kristianstad, listing stations like Fr. Åhus hamn, Fr. Horna, and Fr. Rinkaby.

126. Hör—Hörby.

Table showing train routes between Hör and Hörby, including stations like Fr. Malmö, Fr. Lund, and Fr. Hörby.

Advertisement for DAVID COPPERFIELD and HAFVETS ARBETARE books, featuring the name CHARLES DICKENS and VICTOR HUGO, with a small illustration of a man.

Obs.! Champagne Delbeck & Co annons sid. 7.

127. Kristianstad (Långebro) - Eslöv. Table with columns for station names and times. Includes routes to Fr. Kalmar via Torsås, Fr. Kristianstad, and Fr. Eslöv.

Eslöv - Kristianstad (Långebro). Table with columns for station names and times. Includes routes to Fr. Köpenhamn, Fr. Eslöv, and Fr. Kristianstad.

133. Ystad - Skifarp. Table with columns for station names and times. Includes routes to Fr. Simrishamn 154, 132 and Fr. Ystad 135.

128. Tollarp - Åhus. Table with columns for station names and times. Includes routes to Fr. Malmö 20, 127 and Fr. Tollarp.

Åhus - Tollarp. Table with columns for station names and times. Includes routes to Fr. Åhus, Fr. Eslöv, and Fr. Tollarp.

134. Ystad - Eslöv. Table with columns for station names and times. Includes routes to Fr. Ystad, Fr. Eslöv, and Fr. Skifarp.

129. Hästveda - Långebro (Kristianst.) - Brösarp. Table with columns for station names and times. Includes routes to Fr. Stockholm 20, Fr. Hästveda, and Fr. Brösarp.

Brösarp - Långebro (Kristianst.) - Hästveda. Table with columns for station names and times. Includes routes to Fr. Brösarp, Fr. Långebro, and Fr. Hästveda.

Eslöv - Ystad. Table with columns for station names and times. Includes routes to Fr. Stockholm C. 20a, Fr. Landskrona 137, and Fr. Eslöv.

131. Ystad - Brösarp. Table with columns for station names and times. Includes routes to Fr. Malmö V. 135, Fr. Ystad, and Fr. Brösarp.

Brösarp - Ystad. Table with columns for station names and times. Includes routes to Fr. Brösarp, Fr. Ystad, and Fr. Brösarp.

135. Malmö - Ystad. Table with columns for station names and times. Includes routes to Fr. Köpenhamn (ångbåt), Fr. Malmö V., and Fr. Ystad.

132. Ystad - Gärsnäs - S:t Olof. Table with columns for station names and times. Includes routes to Fr. Malmö V. 135, Fr. Ystad, and Fr. S:t Olof.

S:t Olof - Gärsnäs - Ystad. Table with columns for station names and times. Includes routes to Fr. Långebro (Kristianstad) 129, Fr. S:t Olof, and Fr. Ystad.

Ystad - Malmö. Table with columns for station names and times. Includes routes to Fr. Rönne, Fr. Hammerhavn, and Fr. Ystad.

136. Östratorp—Böringe.

Table with 4 columns: Station, Bl. 1, Bl. 5, Pl. 7, Pl. 9. Includes stations like Fr. Östratorp, Espö, Till Klagstorp, Till Trelleborg N. 150, Fr. Klagstorp, Jordberg, Hösinge, Anderslöf, Skävsjö, Gröndalund Tivoll, Dövelstorp, Till Böringe, Till Ystad 135, Malmö V. 135.

Böringe—Östratorp.

Table with 4 columns: Station, Bl. 2, Bl. 6, Pl. 8, Pl. 10. Includes stations like Fr. Malmö V. 135, Ystad 135, Till Böringe, Fr. Böringe, Dövelstorp, Gröndalund Tivoll, Skävsjö, Anderslöf, Hösinge, Jordberg, Till Klagstorp, Fr. Trelleborg N. 150, Fr. Klagstorp, Espö, Till Östratorp.

Elegantaste och finaste utförda förstoringar af fotografier erhållas i storlek 24x30 cm. Kr. 4, 35x43 cm. Kr. 7, 40x50 cm. Kr. 10, 50x60 cm. Kr. 12. OBS! Nyhet! Breprensar utföres efter insänd fotografi (i Kristallglas) till Kr. 2: 50 pr st. Agenter antagas å alla platser. Atelier Nyquist & Co, Dalagatan 78 B, Stockholm.

137. Helsingborg och Landskrona—Eslöf.

Table with 4 columns: Station, St. 1a, St. 17, Pl. 9, Pl. 13, Pl. 15. Includes stations like Fr. Kristiania, Göteborg B:s 148, Engelholm 148, Höganas Ö. 150, Fr. Köpenh. Norb., Österbro, Helsingör Angf.a., Till Helsingborg, Landskr. o. Helsingb. f. spröv. 1,435, Fr. Helsingborg C., Ramlösa, Raus, Gantofta, Vallåkra, Tågarp, Till Billeberga, Fr. Billeberga, Asmundtorp, Till Landskrona, Fr. Landskrona, Asmundtorp, Till Billeberga, Fr. Billeberga, Till Teckomatorp, Till Lund 147, 145, Malmö 147, Fr. Göteborg 147, Engelholm 147, Fr. Teckomatorp, Marieholm, Trollenäs, Till Eslöf, Till Ystad 134, Kristianstad 127, Karlskrona 127, 119, Stockholm 20.

Eslöf—Landskrona och Helsingborg.

Table with 4 columns: Station, Pl. 14, St. 18, Pl. 2, Pl. 6, Pl. 8, Pl. 10, Pl. 16. Includes stations like Fr. Stockholm 20, Karlskrona 119, 127, Kristianstad 127, Ystad 134, Landskr. o. Helsingb. f. spröv. 1,435, Fr. Eslöf, Till Trollenäs, Marieholm, Till Teckomatorp, Till Engelholm 147, Göteborg 147, Fr. Lund 145, 147, Malmö 147, Fr. Teckomatorp, Till Billeberga, Fr. Billeberga, Asmundtorp, Till Landskrona, Fr. Landskrona, Asmundtorp, Till Billeberga, Fr. Billeberga, Tågarp, Vallåkra, Gantofta, Raus, Ramlösa, Till Helsingborg C., Fr. Helsingb. Angf.a., Till Helsingör, Köpenh. Norb., Österbro, Till Höganas Ö. 150, Engelholm 148, Göteborg B:s 148, Kristiania Ö.

139. Veinge—Markaryd—Hessleholm.

Table with 4 columns: Station, St. 1, St. 3, St. 5, St. 7, St. 9. Includes stations like Fr. Göteborg B:s 148, Halmstad 148, Laholm 148, Markaryd—Veinge järnv. spröv. 1,435, Fr. Veinge, Skogaby, Knäred, Putsered, Majenfors, Råstorp, Till Markaryd, Till Ljungby 145, Fr. Ljungby 145, Fr. Markaryd, Emmaljunga, Vitejö, Bjernum, Mala, Vankifva, Till Hessleholm, Till Kristianstad 124, Malmö 20.

Hessleholm—Markaryd—Veinge.

Table with 4 columns: Station, St. 2, St. 4, St. 6, St. 8, St. 10. Includes stations like Fr. Malmö 20, Kristianstad 124, Hessleholm—Markaryd järnv. spröv. 1,435, Fr. Hessleholm, Vankifva, Mala, Bjernum, Vitejö, Emmaljunga, Till Ljungby 145, Fr. Ljungby 145, Fr. Markaryd, Råstorp, Majenfors, Putsered, Knäred, Skogaby, Till Veinge, Till Göteborg B:s 148, Halmstad 148, Laholm 148.

AKTIEBOLAGET NYA BLÅ HAND. KEMISK TVÄTT, FÄRGERI — STOCKHOLM — Filialer öfverallt i Stockholm. Includes an illustration of a hand.

140. Klippan—Eslöf.

Table with 4 columns: Station, St. 23, St. 25, St. 27, St. 29, St. 31, St. 33, St. 21. Includes stations like Fr. Helsingborg C. 142, Hessleholm 142, Engelholm S.J. 144, Östra Ljungby 144, Klippan—Eslöf järnv. spröv. 1,435, Fr. Klippan, Till Ljungbyhed, Fr. Ljungbyhed, Skärålid, Röstänga, Till Billinge, Fr. Billinge, Till Trolleholm, Stabbarps gr., Till Eslöf, Till Landskrona 137, Kristianstad 127, Malmö 20\*Hörby, Ystad 134+220 S.o.H.

Eslöf—Klippan.

Table with 4 columns: Station, St. 22, St. 26, St. 28, St. 30, St. 32, St. 24. Includes stations like Fr. Ystad 134, Malmö 20\*Hörby, Kristianstad 127, Landskrona 137, Klippan—Eslöf järnv. spröv. 1,435, Fr. Eslöf, Stabbarps gr., Till Trolleholm, Till Billinge, Fr. Billinge, Röstänga, Skärålid, Till Ljungbyhed, Fr. Ljungbyhed, Till Klippan, Till Östra Ljungby 144, Engelholm S.J. 144, Hessleholm 142, Helsingborg C. 142.

141. Helsingborg—Råa—Ramlösa järnv. tidtab.

142. Helsingborg—Hessleholms järnv. tidtab. se sid. 37.

143. Landskrona—Kjeflinge—Sjöbo.

Table with 4 columns: Station, Pl. 9, Pl. 5, Pl. 11, Bl. 1, Pl. 7, Pl. 3. Includes stations like Landskrona—Kjeflinge järnv. spröv. 1,435, Fr. Landskrona, Heljarp, Saxtorp, Annelöf, Dösjöbro, Dagstorp, Till Kjeflinge, Till Malmö 147, Lund 145, Staffanstorp 145, Seodala 145, Trelleborg N. 145, Fr. Göteborg B:s 148, Halmstad 148, Engelholm 147, Helsingborg C. 137, Landskrona—Kjeflinge—Sjöbo järnv. spröv. 1,435, Fr. Kjeflinge, Rinneback, Krutmöllan, Lilla Harrie, Till Örtofta, Fr. Stockholm 20, Hessleholm 20, Eslöf 20, Malmö 20, Lund 20, Fr. Örtofta, Hviderup, Gårdstunga, Flyinge, Holmby, FrostaHammarlunda, Hunneberga, Till Harlösa, Fr. Lund 153, Fr. Harlösa, Tapperöd, Öved, Till Sjöbo, Till Ystad 154, 151, Simrishamn 154.

Sjöbo—Kjeflinge—Landskrona.

Table with 4 columns: Station, Bl. 4, Pl. 8, Bl. 12, Pl. 2, Pl. 6, Bl. 10. Includes stations like Fr. Simrishamn 154, Ystad 151, 154, Landskrona—Kjeflinge—Sjöbo järnv. spröv. 1,435, Fr. Sjöbo, Öved, Tapperöd, Till Harlösa, Till Lund 153, Fr. Harlösa, Hunneberga, FrostaHammarlunda, Holmby, Flyinge, Gårdstunga, Hviderup, Till Örtofta, Till Lund 20, Malmö 20, Eslöf 20, Hessleholm 20, Stockholm 20, Fr. Örtofta, Lilla Harrie, Krutmöllan, Rinneback, Till Kjeflinge, Till Engelholm 147, Helsingborg C. 137, Halmstad 148, Göteborg B:s 148, Fr. Trelleborg N. 145, Seodala 145, Staffanstorp 145, Lund 145, Malmö 147, Landskrona—Kjeflinge järnv. spröv. 1,435, Fr. Kjeflinge, Dagstorp, Dösjöbro, Annelöf, Saxtorp, Heljarp, Till Landskrona.

ROYAL ARMY & NAVY CIGARETTES. Includes an illustration of a man in a military uniform smoking a cigarette.

142. Hessleholm - Helsingborg.

Table 142: Hessleholm - Helsingborg. Includes routes from Stockholm, Helsingborg, and various stations like Klippan, Åstorp, and Helsingborg C. Lists departure times and fares.

143. Landskrona - Kjöfinge - Sjöbo järnv. tidtab. se föregående sida.

144. Engelholm - Klippan.

Table 144: Engelholm - Klippan. Shows routes between Engelholm and Klippan with station names and schedules.

Klippan - Engelholm.

Table 144 (continued): Klippan - Engelholm. Shows return routes and schedules.

146. Vernamo - Åstorp - (Helsingborg C.).

Table 146: Vernamo - Åstorp - (Helsingborg C.). Shows routes between Vernamo, Åstorp, and Helsingborg C.

Advertisement for 'Kaima' cigars. Features a crown logo and the text 'Importerad FINSK CIGARETT Kaima'.

Advertisement for 'Billesholm - Bjuf'. Includes the text 'OBS! Resande på Stockholm torde observera Dramatiska teaterns restaurants annons sid. 7.'

Table 145: Trelleborg - Lund - Kjöfinge. Shows routes between Trelleborg, Lund, and Kjöfinge with station names and schedules.

Bjuf - Billesholm.

Table 145 (continued): Bjuf - Billesholm. Shows routes between Bjuf and Billesholm.

(Helsingborg C.) - Åstorp - Vernamo.

Table 146 (continued): (Helsingborg C.) - Åstorp - Vernamo. Shows routes between Helsingborg C., Åstorp, and Vernamo.

147. Engelholm—Helsingborg.

Table with columns for routes (Fr. Göteborg B:s, Fr. Engelholm, etc.) and fares (Pl. 409, Gt. 1407, etc.).

Helsingborg—Engelholm.

Table with columns for routes (Fr. Berlin, Stett., Hamburg, H., etc.) and fares (Pl. 792, Gt. 1402, etc.).

148. Göteborg—Malmö.

Large table with columns for routes (Fr. Stockholm 21, Fr. Göteborg Bis, Fr. Varberg, etc.) and fares (Pl. 399, Gt. 1405, etc.).

Malmö—Göteborg.

Large table with columns for routes (Fr. Hamburg, H., Fr. Berlin, Stett., Fr. Malmö, etc.) and fares (Pl. 774, Gt. 1402, etc.).

Biljettpris enligt zontaxa, se tab. A sid. 6.

Direkta tåg: Göteborg—Helsingborg i N° 89, 40, 883, 384, Helsingborg—Malmö i N° 877, 878, 379 o. 880. Engelholm—Landskrona i N° 809 o. 810. Direkta vagnar: Göteborg—Malmö i N° 89, 875, 376, 40. Direkta vagnar: Helsingborg—Kristiania—Helsingborg i N° 37, 38, 41, 42, Göteborg—Köpenhamn—Göteborg i N° 39 och 40, Helsingborg—Mölle i N° 381, 386, 392, 820, 391, 402, Mölle—Helsingborg i N° 397, 388, 401, 791, 813, 91.

149. Barsebäckshamn—Kjeflinge.

Table with columns for station names (Kjeflinge-Barsebäckshamn järnv., Barsebäckshamn, Spjåbodet, Barsebäcksbys, Löddököpinge, Västanhög, Höjemsölla, Tungan) and ticket prices for various classes (Pl. 1, 2, 3, 4, 5, 6, 7, 8, 9, 10, 11, 12).

Kjeflinge—Barsebäckshamn.

Table with columns for station names (Kjeflinge-Barsebäckshamn järnv., Fr. Kjeflinge, Tungan, Höjemsölla, Västanhög, Löddököpinge, Barsebäcksbys, Spjåbodet, Barsebäckshamn) and ticket prices for various classes.

Sång- & Praktfåglar!



Burar och alla tillbehör samt prima rensadt fågel-frö. Illustr. priskurant mot porto. Axel Cohns Fågel-, Bur- & Fröhandel, Lilla Vattugatan 23. Stockholm. Två minuter från Centralstation.

150. Åstorp—Höganäs.

Table with columns for station names (Fr. Malmö 147, Landskrona 151, 147, Hesselholm 147, Åstorp, Ormastorp, Hasslarp, Till Kattarp, Till Helsingborg F. 148, Fr. Göteborg B:s 148, Helsingborg F. 148, Fr. Kattarp, Vestraby, Stureholm, Mjöhult, Ingelstråde, Till Höganäs öfre, Höganäs nedre) and ticket prices.

Höganäs—Åstorp.

Table with columns for station names (Fr. Höganäs nedre, Höganäs öfre, Ingelstråde, Mjöhult, Stureholm, Vestraby, Till Kattarp, Till Helsingborg F. 148, Göteborg B:s 148, Fr. Helsingborg F. 148, Fr. Kattarp, Hasslarp, Ormastorp, Till Åstorp, Till Hesselholm 147, Landskrona 147, 151, Malmö 147) and ticket prices.

151. Landskrona—Billesholms Gr.

Table with columns for station names (Fr. Köpenhamn, hamn., Statens järnv. spår, 1.435., Fr. Landskrona, Säby, Vadensjö, Örtarp, Kingelstad, Ekeby, Till Billesholms Gr., Till Engelholm 147, Göteborg B:s 147, 148) and ticket prices.

Billesholms Gr.—Landskrona.

Table with columns for station names (Fr. Göteborg B:s 148, 147, Engelholm 147, Statens järnv. spår, 1.435., Fr. Billesholms Gr., Ekeby, Kingelstad, Örtarp, Vadensjö, Säby, Till Landskrona, Till Köpenhamn, hamn.) and ticket prices.

152. Lund—Bjerred.

Table with columns for station names (Fr. Lunds Vestra, Nybble, Gammelmark, Fjelle, Leråkra, Kanik, Till Bjerred) and ticket prices for different months (Maj o. Sept. mån, Juni, Juli och Augusti månader).

Bjerred—Lund.

Table with columns for station names (Fr. Bjerred, Kanik, Leråkra, Fjelle, Gammelmark, Nybble, Till Lunds Vestra) and ticket prices for different months.

153. Harlösa—Lunds södra.

Table with columns for station names (Fr. Harlösa, Refvingehed, Refvingeby, Skatteberga, Södra Sandby, Fågelsång, Hardeberga, Östra Torn, Lunds östra, Till Lunds södra, Till Høgevall (5 min. väg från Lunds S. J.)) and ticket prices.

Lunds södra—Harlösa.

Table with columns for station names (Fr. Høgevall (5 min. väg fr. Lunds S. J.), Fr. Lunds södra, Lunds östra, Hardeberga, Fågelsång, Södra Sandby, Skatteberga, Refvingeby, Refvingehed, Till Harlösa) and ticket prices.

154. Malmö—Simrishamn.

Table with columns for station names (Fr. Köpenhamn ångfärja, Malmö-Simrishamn järnv., Malmö S. J., Till Östervärn, Östervärn, Segø, Nordanå, Djurslöf, Till Staffanstorp, Fr. Lund 145, Fr. Staffanstorp, Kyrkheadinge, Dalby, Björnstorp, Veberöd, Öveds Kloster, Till Sjöbo, Fr. Landskrona 143, Fr. Sjöbo, Sjöbo, Eriksdal, Høgestad, Till Tomelilla, Till Ystad 131, Fr. Tomelilla, Lunnarp, Smedstorp, Till Gärsnäs, Fr. Ystad 132, St. Olof 132, Fr. Gärsnäs, Tomarp, Jerrestad, Till Simrishamn) and ticket prices.

Simrishamn—Malmö.

Table with columns for station names (Fr. Simrishamn, Jerrestad, Tomarp, Till Gärsnäs, Ystad 132, Fr. Gärsnäs, Smedstorp, Lunnarp, Till Tomelilla, Ystad 131, Fr. Tomelilla, Høgestad, Eriksdal, Sjöteberg, Till Sjöbo, Till Landskrona 143, Fr. Sjöbo, Öveds Kloster, Veberöd, Björnstorp, Dalby, Kyrkheadinge, Till Staffanstorp, Till Lund 145, Fr. Staffanstorp, Djurslöf, Nordanå, Segø, Till Östervärn, Fr. Östervärn, Till Malmö S. J., Till Köpenhamn ångfärja) and ticket prices.

FRÖLÉENS BOKSKAFF

är det mest angenäma och underhållande sällskap på resor, utflykter m. m. Endast 50 öre. Se annonsen sidan 8.

Velocipeder

Nya och begagnade från Kr. 25—125. Alla slags reparationer med full garanti äfvensom uppsättning af alla slags ringledningar och utföring af reparationer i allt hvad till branschen hörer. VELOCIPEDVERKSTADEN, Barnhusgatan N:o 4. A. T. 7675. STOCKHOLM. Axel Bergstrand.

155. Malmö—Trelleborg.

Table with columns for station names (Fr. Stockholm, C. 20 a., Kristiania 148, 147., Göteborg, B. J. 148, 147., Köpenhamn Ö. Fröh., Statens järnvägar, spårvid 1.435., Fr. Malmö, Östervärn, Fosieby, Lockarp, Arrie, Månstorp, Östra Grefvie, Slågarp, Skyttis-Vemmerlöf, Till Trelleborg N., Trelleborg F., Fr. Trelleborg F., Fr. Trelleborg Färjeh., Till Sassnitz H., Berlin, Stett., Rostock, Lübeck, Hamburg, H.) and ticket prices.

Trelleborg—Malmö.

Table with columns for station names (Fr., Hamburg, H., Lübeck, Rostock, Berlin, Stett., Till Sassnitz H., Fr. Trelleborg Färjeh., Statens järnvägar, spårvid 1.435., Till Trelleborg F., Fr. Trelleborg F., Fr. Trelleborg N., Skyttis-Vemmerlöf, Slågarp, Östra Grefvie, Månstorp, Arrie, Lockarp, Fosieby, Östervärn, Till Malmö, Till Köpenhamn Ö. Fröh., Göteborg, B. J. 147, 148., Kristiania 147, 148., Stockholm, C. 20 b.) and ticket prices.

Trelleborg—Sassnitz. Sassnitz—Trelleborg.

Table with columns for station names (Fr. Stockholm, C., Kristiania, Göteborg, B. J., Köpenhamn Ö. Fröh., Fr. Trelleborg Färjeh., Till Sassnitz H., Berlin, Rostock, Lübeck, Hamburg, Fr. Sassnitz H., Till Trelleborg Färjeh., Köpenhamn Ö. Fröh., Göteborg, B. J., Kristiania, Stockholm, C.) and ticket prices.

Resande Stockholm—Sundsvall torde uppmärksamma Fru Anna Sandbergs Dam- & Herrekipering Stockholm, Malmskinnadsgatan 9. Sundsvall, Trädgårdsgatan 22. Enastående tillfälle att köpa bra och billigt. Gör ett besök och Ni blir nöjda.

OBS!

Direkta vagnar mellan Stockholm och Berlin framföres sålunda: i tågen 1, 2, 7 och 8 direkta I, II och III klass samt I och II klass vagnar, hvilka gå som sofvagnar i tåg 1 mellan Stockholm och Malmö, i tåg 2 mellan Malmö och Stockholm, i tåg 7 mellan Malmö och Berlin samt i tåg 8 mellan Berlin och Malmö.





157. Malmö-Limhamn. Biljettpriser for various routes including Fr. Malmö, Ribersborg, Söndersborg, Bellevue, Till Limhamn.

Limhamn-Malmö. Biljettpriser for various routes including Fr. Limhamn, Bellevue, Söndersborg, Ribersborg, Till Malmö.

158. Malmö-Trelleborg-Rydsgård. Biljettpriser for routes including Fr. Köpenhamn ångfärja, Fr. Malmö V., Till Södervärn, Till Tyngelsjö, Till Hvellinge, Till Rydsgård, Till Trelleborg, Till Falsterbo.

Rydsgård-Trelleborg-Malmö. Biljettpriser for routes including Fr. Ystad 135, Fr. Rydsgård, Fr. Ystad 133, Fr. Skifarp, Fr. Falsterbo, Fr. Hvellinge, Fr. Trelleborg, Fr. Tyngelsjö, Fr. Klagshamn 159, Fr. Skifarp, Fr. Södervärn, Till Malmö V., Till Köpenhamn ångfärja.

Innan taget går bör hvar och en köpa Fröléens Bokskatt i kiosken för endast 50 öre. Se annonsen å sid. 8.

159. Tyngelsjö-Klagshamn. Biljettpriser for routes including Fr. Malmö V. 158, Fr. Tyngelsjö, Fr. Klagshamn.

Klagshamn-Tyngelsjö. Biljettpriser for routes including Fr. Klagshamn, Fr. Tyngelsjö, Fr. Trelleborg Ö. 158, Fr. Malmö V. 158.

160. Malmö-Genarp. Biljettpriser for routes including Fr. Lund 145, Fr. Klagerup, Fr. Kongsmarken, Fr. Toppeladugård, Till Genarp.

Genarp-Malmö. Biljettpriser for routes including Fr. Klagerup, Fr. Kongsmarken, Fr. Toppeladugård, Till Malmö S. J.

Gotlands järnvägar i samtrak med fastlandets järnvägar öfver Nynäshamn.

161. Tingstäde-Burgsvik. Biljettpriser for routes including Fr. Tingstäde, Fr. Visby, Fr. Burgsvik, Fr. Burgsvik-Tingstäde.

162. Klintehamn-Roma. Biljettpriser for routes including Fr. Klintehamn, Fr. Roma, Fr. Roma-Klintehamn.

Roma-Klintehamn. Biljettpriser for routes including Fr. Visby 161, Fr. Roma 161, Fr. Roma-Slite.

163. Slite-Roma. Biljettpriser for routes including Fr. Slite, Fr. Roma, Fr. Roma-Slite.

Roma-Slite. Biljettpriser for routes including Fr. Visby, Fr. Roma 161, Fr. Slite.

Burgsvik-Tingstäde. Biljettpriser for routes including Fr. Burgsvik, Fr. Burgsvik-Tingstäde, Fr. Tingstäde.

164. Hemse-Ronehamn. Biljettpriser for routes including Fr. Hemse 161, Fr. Ronehamn, Fr. Ronehamn-Hemse.

Ronehamn-Hemse. Biljettpriser for routes including Fr. Ronehamn, Fr. Hemse 161, Fr. Visby.

Stockholms Transport- och Bogserings A.-B. Kontor: Skeppsbron 46. Rikt. 136, 671 o. 711. Verksätter stötransporter, bogseringar och varfsarbeten. Allm. Telef. 1028, 2138 o. 2739.

170. Jernför tab. 20, 142, 148.

DANSKA STATSBANOR.

Förbindelser mellan Sverige-Norge och Utlandet öfver Köpenhamn.

Table with multiple columns showing train routes, departure times, and station names for the Copenhagen area.

830 Tisd., Onsd. och Lörd. 822 Onsdag, Torsdag o. Söndagsafton.

Förbindelsen mellan Sverige-Norge o. Utlandet öfver Göteborg-Frederikshavn.

Table showing routes between Sweden, Norway, and abroad via Göteborg and Frederikshavn.

Genomgående Vagnar och Sofvagnar: I & II klass Sofvagn mellan Köpenhamn och Kristiania... I & II klass Personvagnar mellan Köpenhamn och Kristiania...

Platsbiljetter. Till genomgående I o. II klass vagnar Köpenhamn-Berlin och Köpenhamn-Gjedser-Hamburg... Till genomgående I o. II kl. vagn Köpenhamn-Berlin...

Samtliga ångfärjeturer mellan Helsingborg och Helsingör och omvänt: Från Helsingborg kl. 721, 850, 1123 f. m., 108, 238, 357, 793, 824, 933, 1100 e. m.

201. Skandinavien-Kontinenten. Danska och Mecklenburgska Statsbanorna. Angfärjeförbindelse emellan Skandinavien och Kontinenten öfver Gjedsder-Warnemünde.



Via Korsör-Kiel. Två förbindelser dagligen i hvardera riktningen medelst Danska Statsbanornas ångare (natiftart) »FREJA», »SKIRNER», »ÅGIR».

De stora, lugnt gående, elegant inrättade Postångfärjorna afgå 2 gånger dagligen i hvardera riktningen med direkt anslutning till de genomgående snälltågen. Endast 2 timmars sjöresa.

169. Ottenby-Färjestaden-Borgholm.

Borgholm-Färjestaden-Ottenby.

Table showing train routes between Ottenby, Färjestaden, and Borgholm.

168. Borgholm-Böda.

Table showing train routes between Borgholm and Böda.

Böda-Borgholm.

Table showing train routes between Böda and Borgholm.

Till Amerika Direkt resor! Snabb och bekvämt! Illustration of a ship and text describing direct routes to America.

Cunard Linien. Världens allra största & snabbaste Oceanpalatser. - 4 propellrar. Lusitania, Mauretania, 790 fot, 32 500 ts.

202. Skandinavien-Kontinenten med svenska postångbåtslinien Malmö-Köpenhamn-Lybeck.

Göteborg-Malmö-Köpenhamn och mellanstationerna tre till fyra gånger i veckan i båda riktningar enligt annonsering i platstidningarna.

204. Malmö—Grimsby och vice versa direkt. Snabbgående ångfartygen EXPRES och ARGO för passagerare och gods.

210. Stettin—Stockholm—Norrköping. För passagerare bekvämt inredda ångaren ALEXANDRA, kapt. J. Gråbner, afgår från Stettin hvarannan Lördag på e. m. (d. 14 Maj.)

211. Union-Linien. Stockholm—Visby—Stettin och vice versa. Ång. WISNA afgår från Stockholm den 11 Maj samt Ång. CAROLUS, kapt. Törnsten, från Stettin den 11 Maj medtagande passagerare och fraktkods.

216. Sveabolagets Ångbåtslinier. Stockholm—Lybeck via Kalmar. De snabbgående, för passagerare bekvämt och elegant inredda ångarna: GAUTHIOD, kapt. H. E. Rosengren, och SVITHIOD, kapt. J. Borg, afgår från Stockholm Sönd. (1) och Onsd. (2) kl. 1000

Stockholm—Köln, anlöpande Rotterdam, Duisburg, Uerdingen och Düsseldorf. Ång. ASK, kapt. C. A. Hammarström, afgår omkring den 11 Maj.

Stockholm—Rotterdam—Amsterdam. Ång. AMSTERDAM, kapt. G. Smedman, afgår omkring den 11 Maj.

Rotterdam—Stockholm. Ång. ASK, kapt. C. A. Hammarström, afgår omkr. den 9 Maj.

Amsterdam—Stockholm. Ång. A. WICANDER, kapt. Håkansson, afgår omkr. d. 21 Maj.

Stockholm—Antwerpen och åter i förening med Trelleborgs Ångf. Nya Aktiebolag. Från Stockholm: Ång. LUDVIG PEYRON, kapt. A. Näsholm, afgår omkring den 11 Maj.

Stockholm—Bordeaux—La Pallice—Håvre. Ång. TELLUS, kapt. A. F. Svedberg, afgår omkring den 12 Maj.

Bordeaux—La Pallice—Håvre—Stockholm. Ång. DUX, kapt. G. Toll, afgår från Bordeaux omkring den 20 Maj.

Stockholm—Norrköping—London—Hull och åter i förening med Tho:s Wilson Sons & Co Ltd. i Hull. Från Stockholm: Ång. ENVOY, Th. Hornsby, den 9 Maj.

Från Norrköping: Ång. ENVOY, Th. Hornsby, den 14 Maj. Från London: Ång. REX, A. Öhrvall, den 7 Maj.

Från Hull: Ång. NAUTILUS, N. G. Hultgren, Fred. den 6 Maj. Närmare meddela: i Kalmar: hrr Sven Söderbergh & Bolin

217. Stettin—Stockholm. Ång. LENA, kapt. G. Erich, afgår den 7, 21 Maj; 4, 18 Juni. Stockholm—Stettin. Ång. LENA, kapt. G. Erich, afgår den 13, 27 Maj; 10, 24 Juni.

F. O. Klingström Lübeck och Hamburg. Spedition och Ångbåtsexpedition. Se annonsen å 1:sta sidan.

LÜDERS & STANGE Lübeck & Hamburg Spedition och Ångbåtsexpedition till Sverige. Se annonsen å 1:sta sidan.

221. Svenska Lloyds Medelhafslinie. Ång. IBERIA, kapt. Nils Forsblad, beräknas lasta 1: Livorno omkring den 6 Maj

222. Stockholm—Raumo—Mäntyluoto (Björneborg)—Vasa—Kristinestad (på återresan skärgårdsvägen till Raumo) afgår Ång. CARL v. LINNÉ, kapt. V. Mariönd, hvarje Lördag kl. 600.

224. Stockholm—Raumo—Mäntyluoto (Björneborg)—Vasa—Kristinestad (på återresan skärgårdsvägen till Raumo) afgår Ång. CARL v. LINNÉ, kapt. V. Mariönd, hvarje Lördag kl. 600.

225. Stockholm—Finland—Ryssland. Stockholm—Åbo via Mariehamn\* OBS. I Afgångsdagarna förändrade. Från Stockholm: BORE II, kapt. A. Rusko, Sönd. och Onsd. kl. 800.

Stockholm—Hangö\*—Helsingfors—St. Petersburg. (Skärgårdsvägen.) OBS. Förändrade afgångsdagar. afgår ettdera af ångfartygen ULEÅBORG, TORNEÅ, v. DÖBELN, Kapt. V. Norring, kapt. A. Lundén, Kapt. E. Hedman.

226. Sveabolagets Ångbåtslinie Stockholm—Riga. Ångf. ODIN, kapt. O. J. Dyberg, från Stockholm hvarje Onsd. kl. 1100.

230. Stockholm—Furusund—Norrteje, anlöpande Tälö, Köpmanholm, Kapellskär, Gräddö, Håknäs och Lunda, afgår Ång. NORRTEJE, kapt. J. A. Godberg, från Stockholm: Sönd. kl. 900, Månd., Onsd. och Fred. kl. 100.

232. Stockholm (Strandv.)—Östhammar anlöpande Marum, Bagghus, Elmsta, Ortala, Fredrikslund, Ortala-lund, Edeby, Trästa, Tomta, Norrby, Grisslehamn, Fogdö, Slagö, Herräng och Hargahamn, afgår Ång. ÖSTHAMMAR II, kapt. E. Ericsson, Torsdagar kl. 700 och Lördagar kl. 900.

Stockholm (Strandv.)—Östhammar—Öregrund—Gefle anlöpande Bagghus, Elmsta, Ortala, Fredrikslund, Trästa, Grisslehamn, Slagö, Herräng, Hargahamn, Elfnäs, Kallerö, Skutskär och Ljusne, afgår Ång. ÖSTHAMMAR I, kapt. Gust. Lundin hvarje Tisdagar kl. 900.

Stockholm (Strandv.)—Öregrund—Gefle—Söderhamn—Hudiksvall—Sundsvall anlöpande stationerna vid Väddö Kanal, Hargshamn, Kallerö, Skutskär, Vallvik, Ljusne, Sandarne, Jättendal och Gnarp, afgår Ång. BROR OSCAR, kapt. Per Julin, Lördagar kl. 900.

233. Stockholm (Skeppsbr.)—Gefle (direkt) afgår Ång. GEFLE, kapt. John Ternström. OBS. I Öregrund anlöpes. Rikst. omb. 6702.

Stockholm (Skeppsbr.)—Gefle (direkt)—Söderhamn—Hudiksvall—Stocka—Sundsvall afgår Ång. OSCAR II, kapt. E. Fr. Riets. Närmare meddelar W. LARKA, Skeppsbron 10.

Stockholm (Skeppsbr.)—Gefle (direkt)—Söderhamn—Sandarne—Hudiksvall afg. Ång. SÖDERHAMN, kapt. J. W. Lindbom, hvarje Fredag kl. 600

234. Stockholm (Skeppsbr.)—Söderhamn (direkt)—Hudiksvall afgår Ång. HUDIKSVALL, kapt. G. v. Walter, Onsdagar kl. 200.

235. Stockholm (Skeppsbr.)—Sundsvall—Hernösand—Örnsköldsvik—Husum afgår Ång. J. L. RUNEBERG, kapt. C. Eriberg, Torsdagar kl. 100.

Stockholm (Skeppsbr.)—Sundsvall—Hernösand—Köpmanholmen afgår Ång. HERNÖSAND II, kapt. H. Asplund. Rikstelefon ombord 4065.

Stockholm (Skeppsbr.)—Sundsvall—Hernösand—Köpmanholmen—Örnsköldsvik afgår Ång. ÅNGERMANLAND, kapt. J. Abrahamsén, Söndagar kl. 1100.

236. Stockholm (Skeppsbr.)—Sundsvall—Hernösand—Örnsköldsvik—(Mo ångsäg—Hörnefors—Nordmaling afgår Ång. WESTERNORLAND, kapt. A. Gyllenkrok, Rikst. omb. 2785.

250. Stockholm (Riddarh.)—Södertelje. Ångf. SIRIUS afgår från Stockholm kl. 315.

Lustresa till Södertelje. Ångf. SIRIUS afgår Söndagar från Stockholm kl. 1000 och kl. 815.

252. Stockholm (Riddarh.)—Södertelje—Trosa—Hällsviken. Ångf. NYA HÄLLSVIKEN afgår från Stockholm till Trosa Tisd. och Lörd. kl. 1200.

Stockholms Sjöförsäkrings-Aktiebolag antager agenter.



Ångfartygsaktiebolaget Göta Kanal, Stockholm.

Stockholm (Riddarholmen)—Göteborg

Vår-Turlista 1910 gällande t. o. m. 5 Juni, hvarefter turerna fr. o. m. 7 Juni blifva från Stockholm Tisd., Onsd., Fred., Lörd. och Söndagar kl. 1009, från Göteborg Månd., Tisd., Onsd., Fred. och Lördagar kl. 1200.

E. v. PLATEN, CERES, JUNO, MOTALASTRÖM, PALLAS & VENUS, Kapten R. Jacobson, Kapten B. O. Ohlin, Kapten Aug. Höglund, Kapten O. A. Svensson, Kapten H. Hanson, Kapten O. v. Schoultz, anlöpande alla kanalstationer jämte nedannämnda platser:

Table with columns for stations and departure times for routes from Stockholm to Göteborg and vice versa. Includes sub-headers for 'Från Stockholm till Göteborg' and 'Från Göteborg till Stockholm'.

Vid Trollhättan åtgå för slussningen oca 2 timmar, hvarunder passagerarne kunna bese de storartade vattenfallen. Järnvägens kombinerade biljetter gälla, I Klass utan, II och III Klass med tilläggsafgift för resor med fartygen.

En af ångarne GÖTA KANAL II, GÖTA KANAL IV eller GÖTA KANAL VI afgå alternerande från Göteborg Lördagsaftnar, från Norrköping onsdagsmidd. kl. 1200, samt lastar i Stockholm Måndagar och i Nyköping Lördagar; anlöpande alla kanalstationer, Kristinehamn, Karlstad samt eventuellt Vadstena, Håstholmen, Grenna, Jönköping och Hjo hvarje vecka.

STOCKHOLM (Riddarholmen)—JÖNKÖPING.

Ångbåts-aktiebolaget Jönköping—Stockholms Passagerars- och Lastångare PRIMUS, Kapt. F. Hellberg, VIKTOR RYDBERG, Kapt. A. E. Hellberg, PER BRAHE, Kapt. A. Hedlund, TYRA, Kapt. V. Forsberg.

Bland hamnarna vid Västern anlöpa PRIMUS och PER BRAHE Vadstena och Hjo, VIKTOR RYDBERG Håstholmen (Omberg) och Grenna. TYRA anlöper eventuellt Askersund, Vadstena o. Hjo, Håstholmen, Grenna, Åmmeberg, Hammar, Bastadalen, Råå, Medevi o. andra Västerns lasteplatser; då tillräckligt gods i god tid anmäles hos kommissionärerna i ändstationerna.

Table with columns for stations and departure times for routes from Stockholm to Jönköping and vice versa. Includes sub-headers for 'Från Stockholm' and 'Från Jönköping'.

30 proc. rabatteras å tur- och returbiljetter med PRIMUS, VIKTOR RYDBERG och PER BRAHE, då sammanlagda biljettpriiset uppgår till minst 5 kr., gällande för återresan med hvilket som helst af Bolagets fartyg, hela seglatsen tiden.

Järnvägens kombinerade biljetter gälla, med tilläggsafgift, för resor med fartygen. Anmälan om återresa på grund af returbiljetten i Bytt eller Salong med PRIMUS, VIKTOR RYDBERG och PER BRAHE bör göras å utgångsstationen hos kommissionären 48 timmar före fartygets afgång.

Stockholm—Askersund—Jönköping.

Ångaren TYRA reser 1910 meddelas af resp. kommissionärer. Kommissionärer i Stockholm A.-B. Nyman & Schultz filial, (Riddarholmen); Södertelje Gust. Ekbohm; Söderköping A. Almgren; Norrholm Joh. Carlsson; Berg Karl Fr. Larsson; Borensberg P. J. Sundahl; Motala V. Kjellberg; Askersund A. Zettervall; Vadstena E. Guldström; Hjo Axel Andersson; Håstholmen Ludv. Hellström; Grenna B. Björkegren och i Jönköping Emil Andersson.

346. Stockholm (Riddarh.)—Eskilstuna (via Mälardalen)—Kungsör—Arboga,

anlöpande Stallarholmen, Strenghus, Sundbyholm och Kviksund. Ångf. PRINS CARL från Stockholm Tisd., Torsd. och Lörd. kl. 700 samt Sönd. kl. 920.

Stockholm—Kungsör—Arboga

anlöpande Stallarholmen, Strenghus, Sundbyholm och Kviksund. Ångf. ARBOGA II från Stockholm Tisd., Torsd. och Lörd. kl. 800.

Stockholm (Riddarh.)—Eskilstuna (via Mälardalen)—Kungsör—Köping,

anlöpande Stallarholmen, Strenghus, Sundbyholm och Kviksund. Ångf. MARIA I afgår från Stockholm Månd., Onsd., Fred. kl. 700 samt Lörd. kl. 1000.

348. Stockholm (Riddarh.)—Örebro,

anlöpande Kungsör, Grafudden, Notholmen, Lappe och Björksundet; åtgå ångtin ÖREBRO I, ÖREBRO II o. ÖREBRO III alternerande: från Stockholm Månd., Tisd., Torsd. och Lörd. kl. 800.

Stockholm (Klara strand)—Örebro—Odensbacken

anlöpande Kungsör, Grafudden, Notholmen och Hjelmarehamnar Ångf. GUSTAF LAGERBJELKE afgår Tisdagar kl. 600.

374. Stockholm—Hustegaholm (Lidingön),

anlöpande Mölma, Brevik, Elfvik m. n. afgår ångf. LIDINGÖ II Hvardagar: från Stockholm kl. 1100 och 400.

Stockholm—Brevik.

Ångf. BREVIK afgår från Stockholm kl. 900\*, 1230, 330, 515, 720 och 1120.

384. Stockholm (Karl XII:s torg)—Vaxholm—Östana—Bergshamra,

anlöpande Stegesund, Ytterby, Ytterbystrand samt bryggorna å Ljusterö ångf. ÖSTANA II Månd., Onsd. och Fred. kl. 300; Åter Tisd., Torsd. och Lörd. kl. 500.

Stockholm (Karl XII:s torg)—Vaxholm—Östana—Spillersboda,

anlöpande Stegesund, Ytterby, Ytterbystrand samt bryggorna å fastlandet. Tisd., Torsd. och Lörd. kl. 300, Återv. Månd., Onsd. och Fred. kl. 420.

386. Stockholm—Lagnö—Tynningö—Vermdö,

Ångtin TOR afgår från Karl XII:s Torg: Från Stockholm: Helgdagar: Kl. 915 till Vik (Ångsh.—Kulan).

Stockholm—Vermdö.

Hasseludden—Kummelnäs—Tegelön—Velamsund—Långsunda. Ångf. VERMDÖ II afgår från Karl XII:s torg t. v. ]

Från Stockholm: Helgdagar: Kl. 930 till Långsunda. Helgfrida dagar: Kl. 1100 till Långsunda.

387. Stockholm—Tollare-Sa Stäket—Gustafsberg.

Ångtin GUSTAFSBERG afgår genom Skurusund och Baggenstäket: Från Stockholm (Gustaf III:s stad) till Gustafsberg: Hvardagar kl. 800, 1100, 315, 515, 715.

392. Stallmästaregården—Ulriksdals allé

anlöpande Haga, Bergianska trädgården m. n. ställen afgår ångslupen ULRIKSDAL. Söckendagar: från Stallmästaregården kl. 830, 930, 1030, 330, 430, 530, 630, 730, 830, 920\*.

397. Göteborg—Marstrand,

Ångarne MARSTRAND LYSEKIL, S.T. ERIK, ALBREKT-SUND och TJÖRN Från Göteborg: Söndag kl. 830 S:t Erik.

Göteborg—Stenungsund—Nösund.

Från Göteborg: Söndag och Torsdag kl. 830 f. m. S:t Erik. Från Nösund: Tisdag och Fredag kl. 630 f. m. S:t Erik.

Göteborg—Marstrand—Lysekil—Brofjorden—Åby—Smögen.

Från Göteborg: Månd., Torsd. kl. 800 Albrektsd. Tisd., Fred. > 800 Marstrand. Onsd., Lörd. > 800 Lysekil.

365. Stockholm (Munkbroh.)—Hillersjö—Svartsjö

Ångf. NYA HILLERSJÖ afgår Söckendagar: från Svartsjö kl. 600, från Hillersjö kl. 630, fr. Stockholm kl. 300.

366. Stockholm (Munkbroh.)—Kalmarsand—Ekolsund.

Ångf. GUNBILD afgår från Munkbrohamnen Hvardagar: från Stockholm kl. 300. Åter från Svartsjölandet mellanliggande bryggor å Ekerö, Munsö och Svartsjölandet anlöpas.



# SVENSKA KURORTFÖRENINGEN.

**Bie** Vattenkuranstalt. Kneippbad. Skogsluft. Enkel och sträng lefnadsordning. Läkare: **Astley Levin**, Sthlm.

**Furusund** Hafs- o. Gyttebad i Sthlms norra skärg. vid stora segelleden. 2 1/4 t. resa med eleg. ångare fr. Grand Hotel. Alla sorters bad. Billiga bostäder. 1:a kl. restaurant. Läkare: **K. Sahlberg**.

**Hjo** Badanstalt. Sundaste läge i den förtjusande Guldkroken vid Vättern. Utmärkta bad. Goda bostäder. Läkare: Professor **J. Vilh. Hultkrantz**, Uppsala; för gymn. och massage: **Dr C. Törngren**, Sthlm.

**Lannaskede** Hälso- och badanstalt. Härligt läge i skogrik trakt i Småland. Järnkälla. Alla brukliga badformer. Kneippbad. Läkare: **O. Sundell**, Hvetlanda.

**Loka** vid Bergslagens järnväg. Säsongs 12/6-12/8. Terminsindelning. Naturskönt läge i högtliggande skogstrakt. Berömda gyttebad jämte alla vanliga badformer. Läkare: Läkemedikus **I. Hedenius**, Sthlm.

**Lökorna** Hafsbad och klimatisk kurort i härlig natur å västkusten, krusad af yppiga, skogklädda höjder. Läkare: **M. Blumenthal**, Sthlm.

**Lysekil** Klimatisk kur- och rekreationsort. Utmärkta gytte-, krenznacher-, half- och hafsbad, sjukgymnastik, massage. Tidsenliga anläggningar, billiga priser. Läkare: Professor **A. Wide**, Sthlm.

**Marstrand** (»Nordens Madeira») Hafscuranstalt med utmärkta bad, spec. gyttebad, goda kommunikationer, billiga lefnadsomkostnader. Läkare: **J. Bauman**, Marstrand.

**Mörsils Sanatorium** för bröstsjuka, Jämtland. Öppet året om. *Ren stark fjällluft.* Lätta kommunikationer. Första klass bord. Elektr. belysning. Öfverläkare: **T. Horney**, Mörsil. Rikstäl.

**Nynäs Hafsbad** modern, förstklassig sommar- o. vinterkurort med fullst. vattenkuranst. o. alla moderna kurmedel. Mildt klimat, härl. läge. Läkare: **O. F. Åberg**.

**Ramlösa** 201:e säsong. Järnkälla & Neuenahr-liknande alk. källa: kall. Nauheimer-, varmvattenkur; gyttebad. radiogenkur. Speciell diet för socker-, gikt-, njursjuka. Afmagringskur. Läkare: **E. Laudergrén**, Sthlm.

**Ronneby** Brunn. Starkaste järnkällor; massage-, ljus-, hafsbad m. m.; kallvattenkur, dietkur. Läkare: **Gunnar Forsner**, Sthlm. Ensk. praktiserar dr. Harald Erberg, dr. G. Bergmark och dr. Fr. Zachrisson.

**Ryds** Brunn- och badanstalt, Sveriges äldsta kneippkuranstalt. Naturskönt läge. Barrskog och insjöar. Lugnt och stilla. Läkare: **H. V. Klindblom**, Ryd.

**Saltsjöbaden** 1/2 t. fr. Stockholm. Badsanatoriet öppet hela året. Begär upplysning om priserna! Rum nr. 1: 50. Läkare: **Emil Zaader** och **Olof Sandberg**.

**Strömstad** Hafscuranstalt. Skyddadt läge. Mildt hafs-klimat. Berömda gyttebad. Järnkälla. Säsongs 1 Juni-15 Sept. Läkare: **A. Berghel**, Stockholm.

**Sätra** Brunn. 1,4 mil från Sala. Stillhet, enkelhet. Barrskog. Gyttebad, gymnastik, massage; särskild matordning för magsjuka. Öppen 18 Juni-13 augusti. Läkare: **R. Friberger**, Uppsala.

**Söderköping** Brunn och bad. Fullständig brunns- & badkur. Sjukgymnastik och massage. Hettluftbehandling. Enkelt lefnadsstätt. Tidsenliga bostäder. Läkare: **Rudolf Almqvist**, Sthlm.

**Varberg** Hafsbad och gyttebadanstalt. Bästa hafsbad, spec. gyttebad. Elektr. ljusbad. Billiga affiter och lefnadsomkostnader. Läkare: Läkemedikus **Emil Jacobson**, Sthlm.

**Visby** Varmbads- o. Kneippkuranstalt. Mildt klimat. »Ruinerernas och rosornas stad.» *Nytt: Kneippbyn* med luffhydd- o. solbad med dusch i skogen o. kontin. strandbad vid öppna havet. Läkare: **Karl Kallenberg**, Sthlm.

**Värmlands Eda** Vattenkuranstalt, järnkälla. Säsongs 10/6-21/8. Naturskönt, högt läge, milda skogar. Gytte-, sol- och sandbad, massage, sjukgymnastik, elektricitet. Läkare: **Alfr. Ternell**, Sthlm.

**Östhammar** Hafsbadanstalt. Skyddadt läge vid en vik af Ålands haf. Berömda gytte- och tvål-massagebad för reumatism. Härlig hafs- o. skogsluft. Läkare: **F. Scherstén**, Östhammar.

**STOCKHOLM.**  
STOCKHOLM och staden Inom broarna rekommenderas  
**Hotell Östergötland**  
(hörnet af Vesterlånggatan och Salyllgränd)  
förenadt med  
**1:a kl. Restaurant & Café.**  
In- och utländska tidningar. Elektr. Ljus och Telefon i de bästa rum.  
**TH. LAGERSTRÖM.**

**WM SCHWARTZ**  
i Lybeck  
rekommenderar sig såsom prompt och billig  
Speditör.  
Etablerad sedan 1876.

**CHARLES PETIT & COMP.,**  
LYBECK och HAMBURG.  
Kommissions- och Speditionsaffär.  
Ångbåts-Expedition.  
Billigaste genomgående frakter.

**CARL KRARUP,**  
Köpenhamn K.  
Kommissionär för Angfartygsaktiebolaget Södra Sveriges  
och Hallands Ångbåts-Aktiebolags båtar,  
rekommenderar sin  
**Speditions- och Jukassoaffär.**

**W. LARKA,**  
N. C. Carlsson & Co Angb.-exp. Efterträdare.  
**Ångbåtskommissionär.**  
Verkställer Speditioner och Inkasseringar prompt och billigt.  
**10 Skeppsbron 10, Stockholm.**  
Telefonnummer: Allm. 2250. Riks- 1095. Privat 4706.  
Kiosken Blasieh. Allm. 5226. Riks- 2914.

**HEDBORG & STRINDBERG**  
(f. d. O. STRINDBERG & Co)  
Ångbåtsagentur & Speditionsaffär  
Riddarholmen 12, Stockholm.  
Snabb expedition till lägsta beräkningar vid  
omlastning och förtullning af gods.  
Telegramadress: Ångbåtskontoret.  
Telef: Allm. 2950, Riks 634.

**A.-B. Olson & Wright**  
Stockholm, Skeppsbron 18, Rika-Tel. 673,  
verkställer  
Omlastningar och förtullningar fort och billigt.

**A.-B. NYMAN & SCHULTZ**  
STOCKHOLM, Skeppsbron 22  
Ångbåtskontor och Speditionsaffär.  
Agenter för Finska Ångt.-Aktiebolagets och Wasa-Nordsjö Aktiebolags  
reguliera ångare till alla Finska hamnar, Reval och  
Sit Petersburg.  
• för alla reguliera ångare till Köpenhamn och Christ-  
ania samt Riga.  
• för ångare till Hamburg, Lübeck, norra, mellersta  
och södra Sverige.

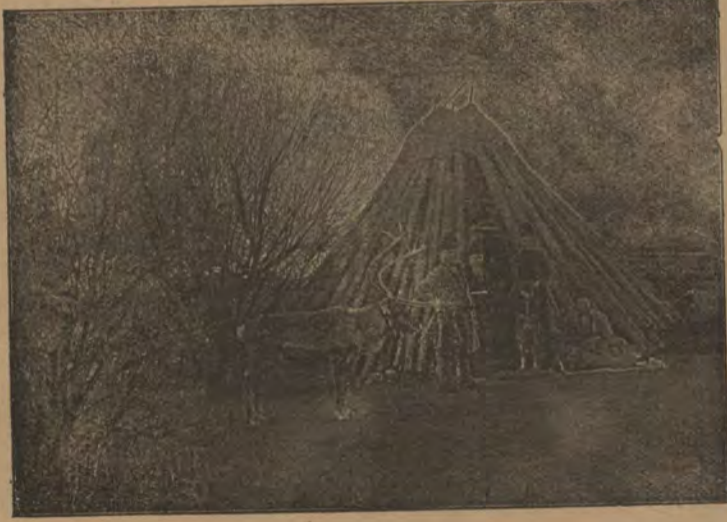
**Aug. Lindholm, Stockholm.**  
Verkställer  
omlastningar och förtullningar af gods fort och billigt  
Agent för finska ångare.  
In- och utväxlar utländska penningar.  
Telegrafadress: 20. Rikst. 3331. Allm. 2390.



**Netto 100 gram**  
**Sundell's**  
Albert Lundells Aktiebolaget  
Stockholm 4  
Fabrikker  
RENA  
**Cacao**  
Lättlöslig, Välsmakande  
Sund och Värdefull.

Användes  
mer och mer.  
Efterfrågas  
öfverallt.

## NORDISKA MUSEET.



Skansens portar öppna kl. 8 f. m.—8 e. m.

**Å Lejonslätten**  
kulturhistoriska samlingarna  
öppna hvard. 11-3, sön- och helgdagar kl. 1-3.  
Inträdesafgift: Mänd. 1 kr. öfriga dagar 50 öre.  
Barn under 12 år half afgift.

**Å Skansen**  
kulturhistoriska samlingar  
med fullständigt inredda allmogestugor och andra  
byggnader från gångna tider.

**Zoologisk trädgård.**  
Under sommaren:  
Dagliga aftonkonserter.  
Folkdanser eller ringlekar  
utföras alla dagar utom Mänd. af allmoge  
och nationalklädda barn.  
Servering å Högloftet och Bredablicks kafé.  
Under sommaren äfven i Idunshallen, Sagaliden,  
Balderslunden m. fl. ställen.  
Inträdesafgift 50 öre. Barn under 12 år  
half afgift, under 3 år fritt tillträde.

## DE UNGAS TIDNING.

24 n:r. 348 sidor med omkring 250 goda illustrationer årligen.  
Tidningens innehåll: Berättelser. — Lifsbilder. — Betraktelser. — Strider och segrar på missionsfältet. — Skildringar ur historien och naturen — Dikter. — Från de ungas värld. — Meddelande från De Ungas Förbund och dess lokalföreningar i särskild omslagsbilaga. — Frågor och svar. — Lek och allvar. — Pristäfvingar m. m.  
Bidrag af ett större antal författare och konstnärer.  
Redaktion: Pastor Efraim Rang och Direktör K. J. Ahlberg.  
Utgifvare: Evang. Fosterlands-Stiftelsens Förlags-Expedition.  
Pris: å posten nedsatt till kr. 1:80. Direkt från förlaget: när minst 3 ex. tagas, kr. 1:50 när minst 10 ex. tagas, kr. 1:25; tagas 25 ex. och däröfver, endast kr. 1:15 för år, porto inberäknadt, dessutom hvard. 11:e ex. gratis.  
Alltså 22 ex. för 25 kr.; 33 ex. 34,50.

Sveriges mest spridda, rikast illustrerade och i förhållande till innehåll och utstyrelse billigaste ungdomstidning, utkommer under år 1910 med sin elfte årgång.  
Samlare af prenumeranter på posten erhålla kontant provision: då postkvitto å minst 6 ex. inlämnas till expeditionen, 25 öre för hvarje ex., och då pren. skett å 12 ex. och däröfver 30 öre pr ex.  
Prenumerera på försök på De Ungas Tidning, af pressen och de unga erkänd såsom Nordens förnämsta ungdomstidning i kristlig anda.  
Observera! Billigast torde sålunda prenumeranter numera erhålla våra tidningar genom större direkt rekvisition från  
EVANG. FOSTERLANDS-STIFTELSENS FÖRLAGS-EXPEDITION,  
STOCKHOLM 3.



# AUTOLUX

(själfttryckslampa)

Ingen luftpumpning. Ingen rensning.  
Inga ledningar. Inga ventiler.  
Ingen passning för fotogenens påsläppande.  
En gång provvad kan ej undvaras.  
Aktiebolaget LUX, Stockholm.

## Flera Frågor

vid besök i Stockholm:

Hvar badar man elegantast och bäst?  
Hvar får man sin tvätt bäst tvättad?  
Hvar får man sina starksaker bäst strukna?  
Öfver hvilket SOLEBAD skiner solen härligast?  
Hvar erhålles den absolut bästa simundervisningen.

Det lider ej minsta tvifvel om att alla dessa frågor lösas bäst genom att vända sig till

**MÄLARBADETS**  
Bad-, Tvätt- och Strykinrättningar.  
Handverkaregatan 11.  
Riks Tel. 88 14. 88 15. Allm. Tel. 93 43. 93 44.

## Ågrens Hotel och Pensionat

Stockholm Klara Södra Kyrkogata 11.  
2 min. väg fr. Centralstationen (invid Vasagatan).  
Allm. tel. 7917. R. t. 66 95. Märtha Bergstedt.

## BENNET & Co.

Stockholm.

För Stadsplaner, Offentliga Byggnader och Fabriksanläggningar.  
Undersökningar, planering, grundläggning, vatten- och afloppsledning, förslag, ritningar, värdering och kontroll.

**A. BÖRTZELLS**  
TRYCKERI A. B.  
BRYGGAREGATAN 17.  
LITOGRAFISKT TRYCKERI  
KLICHÉER  
I AUTOTYPI FOTOTYPI  
OCH FÖR TREFÄRGSTRYCK

**HOTEL REGINA**  
Drottninggatan 42, Stockholm.  
Nytt, modernt, komfortabelt.  
Resanderum mot tyst, planterad gård.  
TELEGR. TELEF. »REGINA».

**Tandläkare Nils Sjöquist**  
Stockholm, Stureplan 2.  
Rådfr. 2-3. Riks 45 91. Allm. 54 63.  
Fasta tandkronor, Bryggarbeten, Löständer, Plomberingar.

**Barnängens Skrif- & Copiebläck**  
som jämte en mångfald andra utmärkelser och prisbelöningar erhöi  
Jurys 1:sta Guldmedalj i Lübeck 1895 och Guldmedalj i Bruxelles 1897 och som var det enda bläck som erhöi Guldmedalj i Stockholm 1897 och det enda icke franska bläck som tillerkändes så högt pris som Guldmedalj på Verldsutställningen i Paris 1900, är odisputabelt det främsta af alla.



## Järnsängar & Sängkläder.

Största och rikhaltigaste urval.  
Illustrerad prisurant gratis och franco.  
GÖTEBORGS NYA VERKSTADS AKTIEBOLAG.  
(Göteborgs Mek. Verkstad.)  
Rikstelef. 77 10.

## Saltsjöbaden.

30 minuter med järnväg från Stockholm.



Grand Hotel med 100 rum.  
Badanstalten öppen hela året.  
Begär prospekt.

**Joh. Lundström & Co A.-Bol.**  
STOCKHOLM.  
(Etablerad 1867).  
Lager af Stenkol, Cokes o. Antracit.  
Åtaga sig leveranser till Järnvägar, Ångbåtar, Maskinverkstäder och Bruk.  
Kontor: Skeppsbron 18, 2 tr.  
Rikstel. 427. Allm. t. 22 88.

OBS. Annonser om Fröléens bokskatt sid. 8.

Cement- o. Betonarbeten, se annonsen på 11:te sidan.

**Köp Klädningstyger**  
BRUNKEBERGS MANUFABRIKSMAGASIN  
STOCKHOLM, 24 BRUNKEBERGSTORG.  
Se annonsen sid. 15.

Använd Dr. P. Håkansson's  
**SALUBRIN**  
Patenteradt, Gifffritt, Antiseptiskt.  
Se annonsen sid. 16.

**E. G. Tjäder & Son**  
Cigarr- och Tobakshandelsfirma  
— Grundad 1803 —  
STOCKHOLM.  
Firmans cigarrer finnas i restaurangvagnarna.

OBS! Champagne Delbeck & Co  
annons sid. 7.

## Tjäders Byrå

STOCKHOLM, Brunkebergstorg 12.

Förmedlar: Endomsoförsäljning.  
Uthyr: Alla slags affärslokaler, Butiker, Våningar och Enkelrum.  
Anskaffar: Inackorderingar.  
Förmedlar: Platser för bättre kvinnliga platssökande.

**Freja-Magasinet**  
Specialaffär för DAMARTIKLAR.  
29 Drottninggatan 29  
18 Humlegårdsgatan 18  
STOCKHOLM.

## SVEA CHOKLAD.

förstklassigt fabrikat, finnes att tillgå hos de flesta Conditori- och Speceriaffärer äfvensom samtliga Statens Restaurationsvagnar.  
Hans Majestät Konungens Hofleverantör.

## NYNÄS HAFSBAD.

Sommar- och Vinterkurort,  
modern, förstklassig, fullständig. 1 1/2 timmas resa från Stockholms central. Friskt, naturskönt läge; mildt klimat. Öfverläkare Dr. O. F. Åberg.  
Post- och telegrafadress: Nynäs Hafsbad, Nynäshamn.

## Surahammars Bruks A.-Bol.

(Post-, telegraf-, telefon- och järnvägsadress Surahammars tillverkar och försäljer:  
Ångpanne-, fartygs- och cisternplåt.  
Stålplåt till sågblad m. m.  
Takplåt och annan tunnplåt.  
Pressad plåt, såsom ångpannebottnar, separatorskolor m. m.  
Lokomotivhjul, järnvägshjul o. spårvägshjul.  
Hjulringar till lokomotiv-, järnvägs- och spårvägshjul.  
Smiden till järnvägsvagnar.  
Bromsblock af »Glöckners stahlguss».  
Axl- och maskinsmiderna alla slag.  
Stålgjutgods och tackjärngjutgods.  
Valsadt rostjärn, bult- och nageljärn.  
Lancashire-smältstycken. Tackjärn m. m.

**J. GRUNDSTRÖM.**  
Bankir-, Fond- och Vexellaffär.  
Stockholm. Drottninggatan 9. Filial: Hamngat. 14.  
Bureau de Change. Exchange Office.  
Geldwechsel.  
Filial: Södra Hamngatan 41, Göteborg.

Förvara Edra värdepapper hos  
Stockholms Ensk. Banks  
Notariatsafdelning  
Lilla Nygatan 27.

**Fr. V. Tunborg & Co**  
Modemagasin  
38 Hamngatan, 1 tr., Stockholm.  
Riks 47 46. Allm. 2 81.