

# SVERIGES KOMMUNIKATIONER

Pris 15 öre.

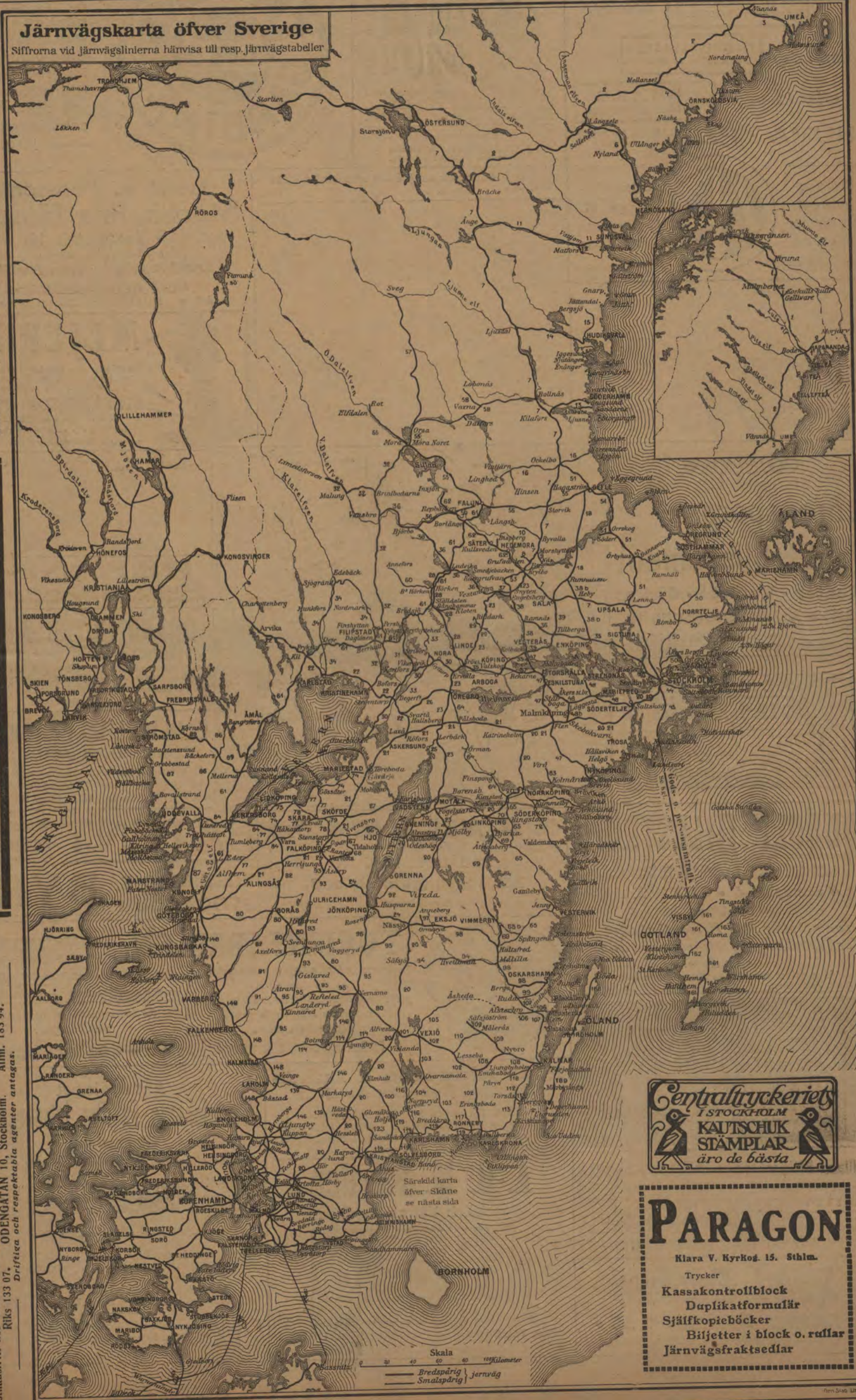
N:o 18.  
År 1910.

Lörd. d. 30 April 1910.

(Utgifves i Stockholm hvarje helg Lördag och säljes i bokhandeln samt järnvägsstationerna.) Exped. Vasagatan 5. (Rikt. 33 85.)  
Allm. 150 21, till Redaktören Rikt. 81 65. (Prenumerationspris lika öfver hela riket: för 1/2, år Kr. 6,00, 1/4, år Kr. 4,50, 1/8, år Kr. 3,00, 1/16, år Kr. 1,50.)

## Järnvägskarta öfver Sverige

Siffrorna vid järnvägslinjerna hänvisa till resp. järnvägstabeller



**Bankaktiebolaget STOCKHOLM ÖFRE NORRLAND.** 27 millioner kronor. Aktiekapitalet af 4 & 6 minuter. Depositionsräkning godtgör banken 4 % mot en räntesats af 3 % i riksbankens kvartalsvisa. Banken utfärdar depositionsbevis med kuponger, & i fullt utbetalda kvartalsvisa emot inlåning af den förfallna kupongen. Beviset behöfver härrid icke Kretsen. Dessa bevis lämpliga för personer, bosatta på landet.

**Spedition och Angbåts Expedition**  
(Etablerad sedan 1852).  
**F. O. KLINGSTRÖM**  
**LÜBECK och HAMBURG.**

**Original-odhner-Räkneskinner**  
Starkast af alla räkneskinner, då materialet är svenskt. Profmaskiner tillhandahållas kostnadsfritt hos **HADAR SCHMIDT**, Representant för Sverige och Norge. Allm. 183 94. Rikts 133 07. ODEGATAN 10, Stockholm. Driftiga och respektable agenter antagas.



**PARAGON**  
Klara V. Kyrkog. 15. Sthlm.  
Trycker  
Kassakontrollblock  
Duplikatformulär  
Själfkopieböcker  
Biljetter i block o. rullar  
Järnvägsfraktsedlar

Om direkta biljetter till utlandet se sid. 7, ZONTAXOR M. M. se sid. 6.

**KAMEROR**  
100 olika modeller

**MAKROFONER**  
för plattor pr. kr. 20 pr. st.

**THERMOSFLASKOR**  
hålla varmt 24 timmar

**KIKARE**  
alla världsfabrikat

**NUMA · PETERSON**

Drottninggatan 47  
STOCKHOLM  
Riks T. 438



Drottninggatan 47  
STOCKHOLM  
Riks T. 438



**DUFF'S LIQUEUR WHISKY**

Macleay, Duff & Co., Glasgow.

Generalagent  
J. GRANGREN, Stockholm  
Narvavägen 24 :: Rikstel. 5878.

**TANGENS GARDINER**

STARKASTE ELEGANTASTE

NYHETER

SVENSKT FABRIKAT

I länder och städer, hvarest A. B. Skandinaviska Trädgårdfabriken, Stockholm, icke är representerad, sökes kapitalstarka firmor som återförsäljare.

**OBS!** Annonsen om Fröléens bokskatt sid. 8.

**Hotel o. Pensionat Stockholms Hospits**

Rikstel. 10 Vasagatan 10 Allm. Tel. 5985.  
(snedt emot Centralstationen).

**Förstklassigt. Hemtrefligt. Inga drickspengar.**

Hiss. Elektriskt ljus. Läs- och skrifrum.



**MEJERIER**

anläggas och monteras med bästa, modernaste och mest ekonomiska maskiner och redskap af

**STEN ERICSSON'S EFTERTR.**  
VASAGATAN 3 — STOCKHOLM

Lager af alla slags mejeritensaker.

Riks 30 30. Katalog på begäran. Allm. 4 19.

**GÖTEBORG.**

**Lorensbergs Etablissement**

Teater · Varieté · Cirkus

**1:sta klass Restaurant.**

(Innehafvare Olof Möller.)



**RESANDE.**

Rum från 1 kr. eller för längre tid med inackord. Pensionatet Nybrog. 14 B 3 tr., Stockholm. Tel. 212 66.

**GRAND HOTEL WASA**

STOCKHOLM, DROTTNINGGATAN 83.

Rekommenderar sina komfortabla rum, alla nutidens bekvämligheter. — Rum från 2 Kr. till högre priser. Vaktmästare möter vid tåg och båtar.

Riks 74 63. Allm. 50 21.

**ELIN WELINS PENSIONAT**

STOCKHOLM, WALLINGATAN 4 1.

Rekommenderar sina välmöblerade rum till billiga priser. — Hel eller delvis inackordering.

Riks. Norrm. 161. Allm. 119 13.

**A. B. STOCKHOLMS PATENTBYRÅ**

K. Y. ZACCO & E. H. BRUHN

Patentombud: Ingeniör E. Svanqvist. Ombesörjer uttagning af patenter, registrering af varumärken, mönster eller modeller i alla länder. Utfört öfver 20,000 sådana uppdrag. Etabl. 1879. Tlgr-adr. Invention. Tel. Riks. 382. Allm. 78 09.

VASAGATAN 7 · STOCKHOLM

**RUDOLF BILLSTRÖM**

KONGL. HOF-BLOMSTERHANDEL

4 Stureplan 4 · STOCKHOLM

Specialitet:  
Brudbuketter Presentbuketter  
Tärnbuketter Begravningskransar

Elegant arbete.  
Lika priser med öfriga blomsterhandlare.

Allm. Tel. 5739. Rikstel. 1409.

**G. U. HEURLIN & Co**

(K. E. Ringholm)

SKRÄDDERI-AFFÄR


Biblioteksgatan 6 o. 8.

Stockholm.

**PATENT WALDEMAR BOMAN INCENIÖR**

ROSENBAD 2, BYRÅ

STOCKHOLM



**TURBINFABRIKEN, FINSHYTTAN.**

Levererar **alla slags** vattenturbiner. Egen profningsanstalt **med direkt ytterligt snabbgående typer.** vattenmätning i reservoar

Levereras billiga och goda **Regulatorer.** för bestämmande af turbinernas verkningsgrad.

Fabrikens arbetsledare, äldre vattenverksbyggare, lemnar på begäran råd och upplysningar.

**Sveabadet**

(hörnet af Sveavägen och Märkvärdsgatan)

Varmrum, Badstu och Bassäng

Hvardagar 8 f. m. — 10 e. m.  
Söndagar 8 f. m. — 12 midd.

**P. L. Åkerman & Lunds Orgel Fabriks A.-B.**

Kungl. Hofleverantör.

Allm. 86. Riks 26. SUNDBYBERG.

Kyrkoorglar. Orgelharmonier. Högsta utmärkelser. Af sakkunnige lofordas ton. Förmånliga betalningsvillkor. Begär kostnadsförslag och prisuppgift.

Aktiebolaget **Gustafsbergs Fabriks Intressenter, Gustafsberg,**

tillverkar alla sorters Porslin enligt rikhaltig priskurant, såsom:  
Bordsviser, äkta, opak, granit och ordinära;  
Kaffe- och Téserviser, äkta, opak, granit och ordinära;  
Tvättviser, af många olika slag; samt en mångfald andra artiklar.

Dessutom tillverkas enligt särskilda priskuranter:  
Parian, Konst- och Lyxartiklar i helt hvitt eller dekoreradt porslin, äfvensom Majolika, Sgraffito, Lyster, Stengods etc.  
Sanitetsgods samt Isolatorer och andra elektriska artiklar af porslin.

**Proflager** såväl vid Fabriken som i Utställningslokalen Kungsträdgårdsg. N:o 2 A, Stockholm.

**Williams Affischerings-Aktiebolag, STOCKHOLM**

Jakobstorg N:o 1 (vid Gustaf Adolfstorg)

Annonsering å såväl statens som enskilda järnvägar.

Bästa och billigaste sätt att annonsera är och förblir genom **Williams Affischerings-Aktiebolag.**

**A.-B. M. Færden**

Specialité: Värmeledningar.



Riks Tel. 34 33. Allm. Tel. 119 80.

Odengatan 34, Stockholm.

**Hotel Englund**

♦ Stockholm. Klarabergsgatan 50. ♦

Rikstel. 3441. Allm. tel. 650.



Table with multiple columns listing names and numbers, organized by region or district. Includes entries like 'Stockholm 57', 'Huddinge 21', 'Malmö 20', etc.

Forts. fr. sid. 3. Hotel, Pensionat, Rum för resande och Gästgivarvärdar (Ggfv.) i Sverige.

Table listing hotels, pensions, and guest houses across various Swedish cities. Columns include location (e.g., Göteborg, Helsingborg), name of establishment, and contact information.

Main register table with multiple columns listing names and numbers. Includes entries like 'Småland', 'Skåne', 'Södermanland', etc.

Hotel, Pensionat, Rum för resande och Gästgivarvärdar (Ggfv.) i Sverige.

Table listing hotels, pensions, and guest houses across Sweden, including locations like Åre, Åre, Åre, etc.

Statens järnvägars zontaxa.															Zontaxa B								
Zon	Kilometer	Afgift för biljett			Zon	Kilometer	Afgift för biljett			Zon	Kilometer	Afgift för biljett			Zon	Kilometer	Personbiljetter						
		I	II	III			I	II	III			I	II	III			I	II	III				
1	1-8	0,50	0,30	0,20	37	265-274	15,50	9,30	6,20	77	731-743	35,50	21,30	14,20	1,50	711	1831-1847	55,50	33,30	22,20	2,30		

**Erhållet å resgods.** Hvarje resande — utom innehafvare af parti- eller månadsbiljetter — ligger att utan särskild afgift medföra resgods till en vikt af högst 25 kg. Barn, för hvilka erlagt half afgift, ligger medföra resgods till en vikt af högst 12 kg.

Uträkning af biljettpris för resa, som endast berör statsbanorna — till statsbanorna höra de sträckor, som upptagas under tab. 1, 2, 3, 4, 5, 7, 11, 13, 14, 20, 21, 22, 23, 24, 27, 147, 148 — tillgård sålunda:

Först uttages ur tabellerna för de sträckor, öfver hvilka resan skall äga rum, sammanlagda afståndet mellan begynnelse- och slutstationerna. Därefter uppsöks i tabellen här öfvan den zon, till hvilken detta afstånd hör; och bredvid denna äro då angifna afgifterna i de olika vagnklasserna.

Detta beräkningssätt får dock endast användas, då man färdas kortaste vägen mellan begynnelse- och slutstationen; i de särskilda fall då biljetten utställes för resa en längre väg beräknas biljettpriset öfver denna längre väg.

För barn mellan 3 och 12 år betalas hälften. Mindre barn befördas fritt.

Zontaxa C				Zontaxa D				Zontaxa E				Zontaxa F				Zontaxa G			
Zon	Kilometer	Personbiljetter		Zon	Kilometer	Personbiljetter		Zon	Kilometer	Personbiljetter		Zon	Kilometer	Personbiljetter		Zon	Kilometer	Personbiljetter	
		II	III			II	III			II	III			II	III			II	III
1	1-4	0,30	0,20	7-8	lika med taxa B.			1	1-4	0,30	0,20	1	1-7	0,30	0,20	1	1-7	0,30	0,20

**Bestämmelser rörande befordring af resande.**

**Statens järnvägar.**

Biljett gäller tre månader, afståndsberäkningen inberäknad. Resan skall vara påbörjad samma dag biljetten afståmplats, men kan, om biljetten förses med påskrift af stationsföreståndaren, uppskjutas till följande dag.

**Första klass biljetter** säljas i regel endast för sträckor, å hvilka första klassens vagnar framgå.

Vid vissa stationer kunna, i den omfattning, som anslag angifva, biljetter, gällande för såväl fram- som återresa till vissa närliggande stationer, erhållas — dock utan prisedättning.

**Upphåll under resan.** Resan kan afbrytas å alla stationer under iakttagande af följande bestämmelser: Resande, som afbrutit sin resa under andra förhållanden än de, som äro en följd af tågförbindelserna, skall, för att få fortsätta sin färd å den redan lösta biljetten, omedelbart vid ankomsten till den station, där resan afbrytes, uppvisa biljetten för stationsföreståndaren. Resan får sedermera fortsättas a) utan extra afgift, om biljetten gäller för frid å högst 20 zoner (168 km.); b) mot lösen af en s. k. uppehållsbiljett till pris af 1 kr. 25 öre, 75 öre och 50 öre, allt eftersom den resande inlohar biljetten till resp. I, II eller III klassens vagn, om biljetten gäller för längre sträcka än 20 zoner.

Stationsföreståndaren förser vid uppvisandet biljetten med en stämpel, hvaraf framgår, om den resande ligger att fortsätta resan utan erläggande af någon afgift, eller om han skall lösa uppehållsbiljetten. Det möter ej hinder att afbryta resan å mer än en station.

Upphåll å afbrottsstationen får räkna huru länge som helst inom biljetterns giltighetstid.

För resa med snälltåg erlägges en särskild tilläggsafgift af 2 kr. 50 öre, 1 kr. 50 öre och 1 kr. i resp. I, II och III klass.

Önskar resande begagna högre vagnklass än den, till hvilken biljetten gäller, löses biljetten för prisskillnaden.

För resa i sofvagn kr. afgiften kr. 10,70 i I och kr. 5,35 i II kl. I de direkta sofvagnarna mellan Stockholm och Berlin samt Kristiania — Berlin, står samma utrymme, som disponerats under natten, till den resandes förfogande under hela resan i den direkta vagnen, om i stället för den ordinarie sofvagnsavgiften erlägges en afgift af kr. 17,80 i I och 8,90 i II kl. — Lakan tillhandahållas gratis. Biljetten gäller till den vagn o, det nummer där, som är antecknad på biljetten.

Plats i sofvagn kan beställas å hvilken som helst station, i Stockholm jämte på telefon Riks. 8364. I Köpenhamn försäljas sofvagnsbiljetter för sträckorna Malmö—Stockholm, Köpenhamn—Göteborg och Köpenhamn—Kristiania genom Cooks byrå, Kongens Nytorv 26, och för sträckan Malmö—Stockholm genom Dansk Rejsbureau, Kristen Bernikows Gade 1. Firman Cooks agent möter vid expressväggen från Korsör och Gledsers ankomst på e. m. å plats vid Hovedbangården, som angives genom anslagstafva. Dessutom uppehåller sig agenten i närheten af Nordbangårdens biljettexpedition 1/2 timme före afrensningstillfället till Helsingör afgång. När agenten icke är tillstädes å vnderbörande järnvägsstation, förmedlas beställningar af sofvagnsbiljetter till Göteborg och Kristiania genom stationen. I Berlin kunna sofvagnsbiljetter för sträckorna Berlin—Stockholm och Malmö—Göteborg erhållas å Schwedisches Reisebureau, Unter den Linden 22/23, m. s. ställen.

**Månadsbiljetter** för visa person försäljas till afgift af 90 öre pr km. i andra och 60 öre pr km. i tredje klass. För biljetter till 6, 8, 10 och 12 månader utgår afgifterna med resp. 5, 6, 7 och 8 gånger nämnda belopp. Sådana biljetter kunna erhållas genom successiva inbetalningar sålunda att person, som köpt månadsbiljetter för hvardera af fyra på hvarandra följande månader ligger att mot afgift

Zontaxa I				Zontaxa J				Zontaxa K				Zontaxa L				Zontaxa M			
Zon	Kilometer	Personbiljetter		Zon	Kilometer	Personbiljetter		Zon	Kilometer	Personbiljetter		Zon	Kilometer	Personbiljetter		Zon	Kilometer	Personbiljetter	
		II	III			II	III			II	III			II	III			II	III
1	1-7	0,30	0,20	1	1-7	0,30	0,20	1	1-7	0,30	0,20	1	1-7	0,30	0,20	1	1-8	0,30	0,20

**Allmänna Enke- och Pupillkassan,**  
grundad år 1784, Storkyrkobrinken 11, Stockholm, meddelar familjeförsörjare försäkring för pension å efterlevande. Prospekt portofritt.

Undantagsvis tillämpas vid biljettpriser beräkning i trafik bl. a. mellan Stockholm C. samt Falun, Rättvik, Mora m. s. stationer i Dalarna lägre zontal å Statens m. f. järnvägar, så att vederbörande biljettpris ställa sig lika de tre vägnarna öfver Storvik, Krybo o. Ludvika.

Vidare tillämpas för visa enskilda järnvägar s. k. genomgående zonerberäkning, hvarvid för de banor, som ingått öfverenskommet om dylik beräkning, afgiften ur zontabellen uttages för hela reslängden öfver dessa banor tillsammans (och icke, som i vanliga fall skall ske, öfver hvarje bana för sig). Exempel: Priset Stockholm—Falun öfver Ludvika beräknas, då Stockholm—Vesterås—Bergslagens järnväg och Bergslagens järnvägar enligt vid dess tidtabeller angifna uppgifter tillhöra Bergslagens zontariff-förrening, sålunda:

afståndet Stockholm—Ludvika enl. tab. 26..... 212 km.  
» Ludvika—Falun » » 61..... 70 »  
Summa 282 km.

Motsvarande zontal och afgifter enl. taxa B häröfvan: 32 zoner, kr. 9,60 i II och 6,40 i III klass.

De fall, då genomgående zonerberäkning tillämpas, äro angifna vid tidtabellerna.

För resa i samtrafik tillämpas i öfrigt samma regler som ofvan angifvits för statsbanornas lokaltrafik. Tur- och retur-, månads- och partibiljetter försäljas icke i samtrafik.

OBS. Surahammars bruks A-Bol. å omsl. 4:e sida.





# BASTA och BILLIGASTE RESLEKTUR.

Endast 50 öre pr n:r

Finnes att tillgå

i alla välordnade boklädor i Sverige och Finland, i Sv. Pressbyråns kiosker i större järnvägsstationer, i alla bättre tidnings- och cigarraffärer.

- De gyllene knifvarna. Äfventyrsroman af Paul Féval. Ill. 2:a uppl.
- Kärlek och Galvanoplastik. En utvald samling glada historier från skilda länder. Öfvers. 2:a uppl.
- Smugglarens hemlighet. Novell af Frank Barret. Öfvers. Ill. 2:a uppl.
- Poste Restante. Amerikansk kriminalnovell af John Nobody. Öfvers. 2:a uppl.
- Huru jag fick mig en hustru och andra berättelser af Fritz Reuter. Öfvers. Illustr. 2:dra uppl.
- Min brud från Södera. Roman af Arch. Claver Guntter. 2:a uppl.
- En underjordisk värld. Äfventyrsbildning af Frank Poicell. Öfvers.
- En amerikansk grefvinna. Roman af Harrison Rhodes. Öfvers.
- Don Balaso från Key West. Roman af Arch. Claver Guntter. Öfvers.
- Dolda Makter. Skildringar från det hemlighetsfulla värld af Jules Lermina Öfvers. 1:a serien.
- Gamla Gastar. Berättelse af Gustaf Janson. Svenskt original.
- En äktenskapshistoria. Roman af Jeanne Mairet. Öfvers. fr. franskan.
- Beroende. Roman af Elisabeth Kuylenstierna-Wenster. Svenskt original. Ill.
- Man och hustru emellan. Berättelser af Daniel Falström. Svenskt original.
- Shylock vid floden. Detektivroman af Fergus W. Hume. Öfvers. fr. eng.
- I Sierra Nevada. Roman af Bret Harle. Öfvers.
- En ulf i färakläder och andra berättelser från skånska stugor af Henrik Wrangér.
- Dolda makter. Skildringar från det hemlighetsfulla värld af Jules Lermina. Öfvers. 2:a serien.
- Kärlek och pengar. Stockholmseroman från slutet af 1890-talet af Gustaf Bader.
- Inbrottstjuvarnes klubb. af Henry A. Hering. Öfvers. Illustrerad.
- Höglandsberättelser. af Peter Rosegger. Öfversättning.
- Amerika-grefven. Humoristisk roman af Mark Twain. Öfversättning.
- Colomba. En roman om korsikausks blodshämnad af Prosper Mérimé.
- Doris Smith. Roman af Elisabeth Kuylenstierna-Wenster.
- En fattig ädlingens historia. Roman af Octave Feuillet.
- Starkare än lifvet och Ett samvetsäktenskap. Två noveller af Henning von Melsted.

# ANNY LANDÉN

Rageringsgatan 21, Stockholm, Allm. 193 52.

meddeltar

Nygienisk ansigtsbehandling, Manicure, Smärtfri Antiseptisk Fotbehandling.

# I STOCKHOLM

vid Stockholmsbesök bör naturligtvis ej undervärderas att bestå en föreställning å »Nationalscenen» K. Dram. Teatern och samtidigt intaga middag eller supé å

## Dramatiska Teaterns Restaurant,

hvilken under sin nya ledning tillvunnit sig allmän sympati och erkännande såsom matställe af första rang i förening med synnerligen humana priser. Särdeles komfortabla och hemtrefliga lokaler, samlingsplats för artister och konstnärer. Direkt förbindelse mellan Teatervestibulen och Restauranten. Elegant, intim festväning för beställningar.

Vördsamt

Ny regim. Hugo Jagare. Fr. Hotel Kronprinsen.

# Champagne Delbeck & Co, Reims

Demi-sec, sec, extra sec o. brut.

Generalagent: Georg Kant, STOCKHOLM. Rikst. 11144. Allm. tel. 6643. Agent: H. J. Troitius, STOCKHOLM, Vasag. 51V (hiss). Rikst. 2385 kl. 12-2. Östern. 307 kl. 8-9,30, 6-8.



Medlem af »Internationella Möbeltransport-Förbundet» och »Skandinaviska Möbeltr.-Förb.» — Statens Järnvägars entreprenör sedan 1875.

Ombesörjare: Speditioner, förtullningar & distributioner. Flyttningar såväl till och från utlandet som inom landet under garanti. Möbelmagasinering på längre och kortare tid i egna förstklassiga lokaler till moderata priser. Obs! Medaljer och diplom från ett flertal utställningar för omsorgsfull packning af konst saker m. m.

Göteborgs Privata Handelsinstitut Benno Rosenbund Göteborgs och Vestkustens största och fullständigaste handelsläroverk. 14 speciallärare, för språk infödda.

Stockholms högre Handelsläroverk. Björstedtska Skrif-, Språk- & Handelsinstitutet, Norrlandsgatan 20, Stockholm. R. 81 15. 21:sta läsåret. Öfningskontor. A. 120 58. ÅRS-, termins- och kortare kurser för Handel, Bank, Handt. o. Landtbr. Elever mottagas dagl. Prospekt på begäran. Platser rekommenderas.

Le Khédive (ED. LAURENS), Alexandria. Egyptens förnämsta Cigarette-Fabrik. 19 Grands Prix & Hedersdiplom.

W.O. Stamboli, THEODOSIA (Krim). Rysslands förnämsta Cigarettemärke. Högsta utmärkelser på alla utställningar.

Forts. fr. sid. 5. Hotel, Pensionat, Rum för resande och Gästgivarvärdar (Ggfv.) i Sverige.			
Stockholm, Hotel Continental, se annons sid. 12.	Stockholm, 1:a kl. Privathotell o. Pensionat, se annons sid. 15.	Sundsvall, Centralhotellet. Privathotell. Sjömanshemmet.	Trehörningsjö, Hotel o. Ggfv. Trekanten, Hotel Trekanten. Trelleborg, Stadshotellet. Hotell Norden.
» Hotel Regina, se annons omslagets 4:de sida.	» 1:a kl. Privathotell, se annons sid. 11.	Sunne, Hotel Nilsson. » » »Svea». » » »Gästis. m. Ggfv. » » Sunne. » Turisthotellet.	Trollhättan, Ggfv. » Grand Hotel. » Järnvägshotellet. » Restaurant Göta. » Ggfv. » Rum f. resande.
» » Fyris, se annons sid. 9.	» 1:a kl. Privathotell, se annons sid. 11.	Svalöf, Hotel. Svanesund, Ggfv. Svappavaara, Ggfv. Svedala, Järnvägshotellet. Svea, A. Halfvarssons hotel. Svärdsjö, Ggfv.	Trosa, Hotel. » Ggfv. Träfvar, Rum för resande. Trångsviken, Hotel Dalgård. Tulleråsen, Ggfv. Tyringe, Hotel. » Pensionat. » Ggfv.
» » Germania, se annons sid. 17.	» Pensiona Sylvia.	Säfsjö, Hotel Olof Rusell. » Hotel Augusta Peterson. Säfvar, Ggfv. (Säfvar). Säter, Hotel o. Ggfv. » Rum f. resande. » Pensionat. » Turisthotellet.	Täsjö, Ggfv. Tännäs, Ggfv. (Valmäsen). Tärnsjö, Rum f. resande. » Ggfv.
» Grand Hotel Anglais, se annons sid. 15.	» Fröken Carlesons pensionat, se annons sid. 17.	Söderfors, Hotel. Söderhamn, Stadshotellet. » Centralhotellet. » Nykterhetshot. » Ggfv.	Töllesjö, Ggfv. (1 km. Töllesjöholm).
» Pallas Hotel, se annons sid. 15.	» Gyllenrams pensionat, se annons sid. 15.	Söderköping, Stadshotellet. Brunnrest. » Hotel Fenix. Södertelje, Stadshotellet. » Badhotellet. » Stadskillaren. » Ggfv.	Töre, Ggfv. Töreboda, Hotel. » Ggfv.
» Automat-Hot., se annons sid. 14.	» Hotel Blå Bandet, se annons sid. 12.	Söderåkra, Rum f. resande vid Järnvägstat. » Rum f. res. (Buatorp). Södra Sandby, Hotel. Sölvesborg, Stadshotellet. Sösdala, Hotel, Ggfv. o. Rest.	Uddebo, Rum f. resande. Uddevalla, Grand Hotel. » Hotel Royal, se annons sid. 31. » Uddevalla hotel. » Ggfv.
» Hotel Gustaf Adolf, se annons sid. 15.	» Ahlin, se annons sid. 12.	Teckomatorp, Hotel. Tibro, Rum f. resande o. Ggfv. » Rum f. resande.	Ulföhamn, Ulfö hotelaktb. Ulföhamn, Stora hotellet. » Restaur. i Sanatoriet.
» » Luleå, se annons sid. 12.	» Pensionat Thorsell, se annons sid. 10.	Tidaholm, Fernströms pens. » Högbergs hotel. » Järnvägshotellet.	Umeå, Stora hotellet. » Hotel Forsberg. » Centralhotellet.
» » Kanan, se annons sid. 14.	» Roséns pensionat, se annons sid. 11.	Tierp, Ggfv. Tingsryd, Hotel. Tollarp, Hotel. » Ggfv.	Uddenäs, Ggfv. (Örverby). Undersåker, Pensionat. Uppered, Hotel. Upsala, Hotel Svea. » Svanfeldt. » St Erik. » Gafse. » Sala. » Stadshotellet m. Annex. » Grand Hotel Hörnan.
» » Kronprinsen, se annons sid. 15.	» Hedvig Johanssons privathotell, se annons sid. 15.	Tommelilla, Järnvägshotellet. » Johnssons hotel. Torppshamm, Ggfv. Torsby, Privathotellet. » Stora hotellet. » Turisthot. Björnidet.	Vadstena, Stadshotellet. Vaggeryd, Järnvägshotell. Valdemarsvik, Hotel Svanen. » Stora hotellet.
» » Kung Carl, se annons sid. 17.	» Stockholms Hospits, se annons omslagets 2:dra sida.	Torsåker, Ggfv. Torsås, Järnvägshotellet. » Rum f. resande.	Vallentuna, Hotel. Vallsta, Rum f. resande. Vallåkra, Ggfv. Vannebo, Hotel. Vansbro, Järnvägshotell. Vara, Järnvägshotellet. » Stora hotellet. » Rum f. resande.
» » Lindquist, se annons sid. 15.	» Turisthemmet, se annons sid. 20.	Torp, Ggfv. Traheryd, Hotel. » Ggfv.	Västana, Järnvägshotell. Västervik, Hotel. » Västervik. » Västervik. » Västervik. » Västervik. » Västervik.
» » Eriksson, se annons sid. 16.	» Grand Hotel Vasa o. Elin Welins pensionat, se annons & omsl. 2:dra sida.	Torp, Ggfv. Traheryd, Hotel. » Ggfv.	Västervik, Hotel. » Västervik. » Västervik. » Västervik. » Västervik.
» » Rydberg, se annons sid. 14.	» Ägrens pensionat o. hotell, se annons omsl. 4:de sida.	Torp, Ggfv. Traheryd, Hotel. » Ggfv.	Västervik, Hotel. » Västervik. » Västervik. » Västervik. » Västervik.
» » Temperans, se annons sid. 15.	» City-Hotellet, se annons sid. 15.	Torp, Ggfv. Traheryd, Hotel. » Ggfv.	Västervik, Hotel. » Västervik. » Västervik. » Västervik. » Västervik.
» » Stora Rosenbad, se annons sid. 18.	» Pensionat Bertelskjöld, se annons sid. 19.	Torp, Ggfv. Traheryd, Hotel. » Ggfv.	Västervik, Hotel. » Västervik. » Västervik. » Västervik. » Västervik.
» » Drott, se annons sid. 15.	» Stora Rör, Ggfv. Storlien, Järnvägshotell. » Högjällsanatoriet.	Torp, Ggfv. Traheryd, Hotel. » Ggfv.	Västervik, Hotel. » Västervik. » Västervik. » Västervik. » Västervik.
» » Englund, se annons omslagets 2:dra sida.	» Storsund, Hotel. Storvik, Järnvägshotellet. » Nya hotellet. » Ggfv.	Torp, Ggfv. Traheryd, Hotel. » Ggfv.	Västervik, Hotel. » Västervik. » Västervik. » Västervik. » Västervik.
» » Svecia, se annons sid. 13.	» Strengnäs, Stadshotellet. » Järnvägshotell. » Ggfv.	Torp, Ggfv. Traheryd, Hotel. » Ggfv.	Västervik, Hotel. » Västervik. » Västervik. » Västervik. » Västervik.
» » Victoria, se annons sid. 15.	» Strömsholm, Rum f. resande. Strömsnäs bruk, Hotel.	Torp, Ggfv. Traheryd, Hotel. » Ggfv.	Västervik, Hotel. » Västervik. » Västervik. » Västervik. » Västervik.
» » Hellman, se annons sid. 12.	» Strömstad, Grand Hof. Hellberg. Viktoria.	Torp, Ggfv. Traheryd, Hotel. » Ggfv.	Västervik, Hotel. » Västervik. » Västervik. » Västervik. » Västervik.
» » Östergötland.	» Strömsund, Hotel Svea. » Nya Hotellet.	Torp, Ggfv. Traheryd, Hotel. » Ggfv.	Västervik, Hotel. » Västervik. » Västervik. » Västervik. » Västervik.
» Kruses pens. o. hot.; se annons sid. 13.	» Strömtorp, Strömtorps hotel. » Nya hotellet.	Torp, Ggfv. Traheryd, Hotel. » Ggfv.	Västervik, Hotel. » Västervik. » Västervik. » Västervik. » Västervik.
» Hotel o. Pensionat Cosmopolite, se annons sid. 12.	» Stugun, Ggfv. Stöde, Ggfv. Sundsby, Ggfv. (Kundsbyn). Sundsvall, Hotell Knaust.	Torp, Ggfv. Traheryd, Hotel. » Ggfv.	Västervik, Hotel. » Västervik. » Västervik. » Västervik. » Västervik.
» » Tre Kronor, se annons sid. 12.		Torp, Ggfv. Traheryd, Hotel. » Ggfv.	Västervik, Hotel. » Västervik. » Västervik. » Västervik. » Västervik.
» Hedbergs pensionat, se annons sid. 11.		Torp, Ggfv. Traheryd, Hotel. » Ggfv.	Västervik, Hotel. » Västervik. » Västervik. » Västervik. » Västervik.
» Hotel Horn, se annons sid. 11.		Torp, Ggfv. Traheryd, Hotel. » Ggfv.	Västervik, Hotel. » Västervik. » Västervik. » Västervik. » Västervik.
» Pensionat jämte måltidsinackordering, se annons s. 18.		Torp, Ggfv. Traheryd, Hotel. » Ggfv.	Västervik, Hotel. » Västervik. » Västervik. » Västervik. » Västervik.

### Hvilo-, Konvalescent- o. Sjukhem.

Falsterbo, Falsterbohus, se annons sid. 7. Nynäs, Sommar- o. vinterkurort, se annons omslagets 4:de sida. Saltsjöbaden, Sommar- o. vinterkurort, se annons omslagets sista sida hvarannat (udda) nummer.



1. Luleå—Riksgränsen (Narvik).

Table with columns for station names (e.g., Luleå, Gammelstad, Sunderby) and fare amounts for different routes and classes.

(Narvik) Riksgränsen—Luleå.

Table with columns for station names (e.g., Narvik, Riksgränsen, Vassijokk) and fare amounts for different routes and classes.

3. Vännäs—Umeå.

Table with columns for station names (e.g., Stockholm, Luleå) and fare amounts for different routes and classes.

Umeå—Vännäs.

Table with columns for station names (e.g., Umeå, Brännland, Spöland) and fare amounts for different routes and classes.

Gellivare—Malmberget.

Table with columns for station names (Gellivare, Malmberget) and fare amounts.

Malmberget—Gellivare.

Table with columns for station names (Malmberget, Gellivare) and fare amounts.

Gellivare—Koskulls kulle.

Table with columns for station names (Gellivare, Koskulls kulle) and fare amounts.

Koskulls kulle—Gellivare.

Table with columns for station names (Koskulls kulle, Gellivare) and fare amounts.

Direkta vagnar mellan Stockholm och Luleå i N:o 511 o. 512. Direkta vagnar dessutom mellan Vännäs—Luleå i N:o 1705 och 1706; Jörn—Luleå i N:o 907 och 908.

2. Bräcke—Morjärv. (Biljettpris taxa A sid. 6.) Morjärv—Bräcke.

Large table listing routes from Stockholm to Bräcke and Morjärv to Bräcke, including station names and fare amounts.

Large table listing routes from Morjärv to Bräcke, including station names and fare amounts.

4. Mellansel—Örnsköldsvik.

Table with columns for station names (e.g., Stockholm, Luleå) and fare amounts for different routes and classes.

5. Långsele—Sollefteå.

Table with columns for station names (e.g., Stockholm, Östersund) and fare amounts for different routes and classes.

6. Hernösand—Sollefteå.

Table with columns for station names (e.g., Hernösand, Sollefteå) and fare amounts for different routes and classes.

Sollefteå—Hernösand.

Table with columns for station names (e.g., Stockholm, Bräcke) and fare amounts for different routes and classes.

Linderoths Urfabrik. TORN-UR, STATIONS-UR, ELEKTRISKA UR, VAKT-KONTROLL-UR, Transparenta Urtaflor. Försäljer Fick-Ur, Vagg-Ur, Res-Ur m. m. 28 Drottninggatan, Stockholm.

Örnsköldsvik—Mellansel.

Table with columns for station names (e.g., Örnsköldsvik, Mellansel) and fare amounts for different routes and classes.

Sollefteå—Långsele.

Table with columns for station names (e.g., Hernösand, Sollefteå) and fare amounts for different routes and classes.

7. Sollefteå—Hernösand.

Table with columns for station names (e.g., Stockholm, Bräcke) and fare amounts for different routes and classes.

Hernösand—Sollefteå.

Table with columns for station names (e.g., Hernösand, Sollefteå) and fare amounts for different routes and classes.

8. Göteborgs Handels- och Sjöfartstidning.

finnes hos tåguden och i kioskerna vid de större stationerna.

Hôtel de Frankfurt, 16 Skeppsbron 16, Stockholm. Rikst. 21 62. Allm. Tel. 23 68.

Hotel ROSENQVIST, SOLLEFTEÅ. Centralt läge 1 minut från järnvägsstation. Elektr. ljus och Rikstel. i hvarje rum.

GÖTEBORGS HANDELS- OCH SJÖFARTSTIDNING. Hotellet har det ypperligaste och sundaste läge i Stockholm vid de Norrländska, Finska, Tyska samt Vinterpostångbåtarnes tilläggingsplats vid Skeppsbron med den härligaste utsikt öfver sjön, och tillhandahåller resande välmöblerade rum, såväl 1 som 2-3 trappor upp till mycket billiga priser och rekommenderas i resandes välvilliga häghömat.

HOTELL FYRIS. Tyst. Centralt läge. Elektriskt ljus. Rikst. 38 04. Allm. tel. 213 64. Agnes Engblom.

Persontåg. Stockholm—Väsby. Table with columns for station names (Stockholm, Karlberg, Tomtebodas, Hagahund, Jerfva, Tureberg, Norrviken, Rotebro) and fare amounts.

Väsby—Stockholm. Table with columns for station names (Väsby, Rotebro, Norrviken, Tureberg, Jerfva, Hagahund, Tomtebodas, Karlberg) and fare amounts.

Table with columns for station names (Stockholm, Karlberg, Tomtebodas, Hagahund, Jerfva, Tureberg, Norrviken, Rotebro) and fare amounts.

OBS! Champagne Delbeck & Co annons sid. 7. SV. KOMM. den 30 April 1910.





Hotel Falsterbohus i Falsterbo rekommenderas! Öppet hela året! Se vidare annonsen å sid. 7.

Table with columns for routes (e.g., Stockholm-Malmö, Falsterbohus), stations, and fares. Includes sub-tables for restaurant fares and direct services.

Att observera vid läsandet af vidstående tab. Mellan Stockholm—Gästa gå dessutom en hel del andra tåg. Fullständig tidtabell för dessa se tabell 21 a sid. 16.

Att resa enbart å aftiga tåget. Att resa enbart å påstiga tåget.

Direkta tåg: Stockholm-Malmö i N. 1, 7, 11, 301. Direkta vagnar Södm-Alfvesta i N. 51 o. 421.

Stockholm-Karlskrona i N. 11. Stockholm-Trelleborg i N. 1 o. 7. Stockholm-Lindköping i N. 63 o. 411.

Kristianstad-Malmö i N. 309, 337 o. 313. Obs.! Särskilda beställningar om sof- och direkta vagnar till utlandet så under tab. 155 sid. 39.

Restaurationsvagn medföljer tåg 7 för I, II, III kl. passagerare. Obs.! Rankline framför ett tåg betyder, att I o. II kl. sofvarnar medföras.

Stockholm-Trelleborg i N. 1. Stockholm-Malmö i N. 11. Stockholm-Alfvesta i N. 301.

Medför ej pers. sofvarnar den 2 1/2, 1 1/2, 1 1/2, 1 1/2, 1 1/2, 1 1/2. Att observera f. resande å linjen Stockholm-Malmö -Köpenhamn.

m. snälltg nr 1. Resande, hvilts behåva genomgående biljetter för resa bäre sig mellan svenska stationer o. stationer bortom Köpenhamn eller mellan svenska stationer norr om Eimhull o. Köpenhamn, är-vensom af dylika resande medförd hand- resgods, befordras kostnadsfritt med omnibus mellan sta- tionerna Helsingstaden i Malmö och tilläggs- platon för ångtågen därstädes. I mån af utrymme befordras äfven andra resande m. nämnda omnibus mot afgift af 25 öre person. i Köpenhamn sker befordran mellan frihamnen och buffvstationen jämväl medelst omnibus.

Fort. nästa sida.

Hotel Continental Stockholm. Att observera vid läsandet af vidstående tab. Mellan Stockholm—Gästa gå dessutom en hel del andra tåg. Fullständig tidtabell för dessa se tabell 21 a sid. 16.

HOTELL HELLMAN. Bryggaregatan 5, Stockholm. Propra och tysta rum till billiga priser. Enkelrum från 1: 75 till högre priser.

HOTELL BELLMAN. är Stockholms billigaste, 1sta klass soliga rum från 1: 50 till högre pris. 6 Klara Norra Kyrkogata 6. 3 minuter från Centralen. — Riks 9188.

HOTELL AHLIN. STOCKHOLM. 20 KLARA NORRA KYRKO GATA 20 (3 min. väg från Centralstation) Väl möblerade rum från 1 kr. till högre pris.

Hôtel de Post Vasagatan 5, Stockholm. 1 minuts väg från Centralen. Nytt komfortabelt Hôtel, propri o. ljusa resanderum. Elektriskt ljus. — Centralvärme — Badrum. — Hiss.

DEN BÄSTA OCH ANGENÄMASTE RESKAMRAT ÄR EN FLASKA HYLIN'S "E.d.C". ty denna oöfverträffade Eau de Cologne besitter ej blott en enastående fin doft, utan verkar äfven särdeles styrkande, uppfriskande och stimulerande. Res därför aldrig utan en flaska "E.d.C". Säljes öfverallt.

Hotell Tre Kronor. (Innehafvare: Elis Elander) 4 Norra Smedjegatan 4. Rekommenderar sina komfortabla, tysta rum med elektr. belysning m. m. till billiga priser.

Första Klass Privathôtel. 8 Birger Jarls gatan 8 (Stockholms förnämsta gata.) Moderata priser. Telefon i alla rummen.

Cosmopolite Hôtel & Pensionat, 32 Skeppargatan 32, (nära Strandvägen) STOCKHOLM. Alla nutida bekvämligheter, värmeledning, Hiss, Badrum, Elektr. ljus. Rum fr. kr. 2.—, Helsingpen från kr. 125.

Privat hem för resande i godt ordentligt hem. Tre min. från Centralstationen. Moderat pris. 14 Bryggaregatan 2 & 3 tr. Allm. Tel. 6664. I. P. Gröndahl.

Smedman den äldres Handelsskola. Grundad 1857. Kardansmakargatan 4, Stockholm C. Fullst. handelsläroverk med aff. för bank, handel och industri. Elever mottagas när som helst under pågående termin.

HOTELL LULEÅ, STOCKHOLM. 9 1/2 Klara Vestra Kyrkogata 9 1/2 — 2 min. väg från Centralstationen. Rekommenderar sina tysta, komfortabla rum fr. 1: 50 till högre pris.

Table with columns a-o and rows listing various routes and fares between Stockholm and Malmö. Includes sub-tables for Lokaltåg Lund-Malmö and Angfärja Malmö-Köpenhamn.

Att observera vid läsandet af vidstående tab.

Medför ej personvagn...

Obs. I Särskilda beaktelser om...

Obs. II Ranklinje framför ett tåg betyder...

Stockholm-Trelleborg i N: 1.

Stockholm-Malmö i N: 11.

Att observera f. resande å linjen...

Resande, hvilka inrehaftva genomgående...

Resande med fördröjd handredsgods...

Resande med fördröjd matkost...

Resande med fördröjd omvändning...

Resande med fördröjd avvenan...

Resande med fördröjd nämnda omnibus...

Resande med fördröjd mot afgift af 25 öre...

Resande med fördröjd skär befordran mellan...

Resande med fördröjd järnvägsstationer...

Resande med fördröjd trafikstationer...

Resande med fördröjd trafikstationer...

Resande med fördröjd trafikstationer...

Resande med fördröjd trafikstationer...

Resande med fördröjd trafikstationer...

Resande med fördröjd trafikstationer...

Resande med fördröjd trafikstationer...

Resande med fördröjd trafikstationer...

Resande med fördröjd trafikstationer...

Resande med fördröjd trafikstationer...

Resande med fördröjd trafikstationer...

MUNK-LIKÖR BÉNÉDICTINE VÄLSMAKANDE HÄLSOSAM.

Frans Svensson Cigarrhandelsfirma 2 Stureplan Strandvägen 9 STOCKHOLM.

City-Hotellet! Smålandsgatan 20 a (intill Kungsträdgården) Stockholm.

Kruses Hôtel & Pensionat, 3 min. från Centralstation. Verklig sanning är att resande bo billigt, lugnt och fint på Kruses Pensionat.

Aug. Anderssons Privathotell STOCKHOLM, Mästersamuelsgatan 62

HOTEL SVECIA (i R. PRIVAT-HOTELL, STOCKHOLM Biblioteksgatan 6 & 8)

KANTS PENSIONAT STOCKHOLM 5 B Norra Blasieholmshamnen 5 B.

Bjurholms Bryggeri PORTER VÄLSMAKANDE Omtyckt

Svenska Glasförsäkringsaktiebolaget STOCKHOLM 63 B Slussplan 63 B.

ROMELL PATENTBYRÅ BRAHEGATAN 51 STOCKHOLM

Skandinavien-Kontinenten. Öresundsångbåtarna. Malmö Köpenhamn, Helsingborg Köpenhamn, Landskrona Köpenhamn, Köpenhamn-Mölle (Kullen).

Nutidens två ledande hotell BERLIN Hotel der Kaiserhof, Hotel Atlantic Restaurant Pfordte, Hotel der Kaiserhof Hamburg, Hotel Atlantic Restaurant Pfordte Hamburg, Hallberg Kungl. Hofjuvelerare Stockholm.

Main railway timetable table with columns for stations (e.g., Hamburg, Berlin, Stockholm, Malmö, Lund) and rows for different train services. Includes sub-tables for restaurant cars and other amenities.

Table titled 'Angfärja Köpenhamn-Malmö.' showing ferry routes and prices. Includes sub-table for 'Lokaltåg Malmö-Lund.'

Järnvägsmännens Helykterhetsförbund... inbjuder all järnvägs-personal i Sverige till medlemskap i förbundet.

GRAND HÔTEL

beläget midt emot Kungl. Slottet och GRAND HÔTEL ROYAL STOCKHOLM med sina resanderum, vackra trädgård, vattenfontäner, musik, caféer, restauranter, kallbufféer & boulevardservering rekommenderas den ärade allmänheten.

HOTEL RYDBERG STOCKHOLM

Gustaf Adolfs Torg. Elektriskt ljus i hvarje rum... Riksb- & Allm. Telefon Personhiss... Läsesalong... Badrum... Omnibus möter vid tåg och båtar.

Förbundet mellan Sveriges Kristliga Föreningar af Unge Män

- List of member organizations and their addresses: Borås K. F. U. M., Göteborgs K. F. U. M., K. Y. F., Libanon, Skolgatan 2, Helsingborg K. F. U. M., Södra Kyrkog. 24, Jönköpings K. Y. F., Östra Storgatan 38, Karlshamns K. F. U. M., Karlskrona K. F. U. M., Ronnebygatan 34, Karlstads K. F. U. M., V. Torggatan 4, Kristinehamns K. F. U. M., Kungsgatan, Lunds K. F. U. M., St. Almgatan 8, Malmö K. F. U. M., Södergatan 15, Norrköpings K. F. U. M., G. la Rådstugatan 29, Stockholms K. F. U. M., Norr, Birger Jarls g. 35, K. Y. F. Bryggaregatan 10, Uppsala K. F. U. M., Riddaretorget 5, Östersunds K. F. U. M., Kyrkogatan 30.

Stockholms billigaste hotell är Automat-Hotellet

22 Vesterlånggatan 22. 28 nymöblerade och propra rum med goda sängar 1:25 å 1:50 per dygn. Per månad billigare. Billigt - Hederligt - Billigt. Allm. Tel. 2145.

Rosenbad, Stockholms populära restaurang rekommenderas.

HOTELL KANAN STOCKHOLM 25 Gamla Kungsholmsbrogatan

AUSKUNFTEI & INCASSO-BUREAU för SCHWEDEN und NORWEGEN: ERIK LUNDINS JURIDISKA BYRÅ, STOCKHOLM DROTTNINGGATAN N:o 2.

Fort. fr. föreg. sida.

Malmö—Stockholm. (Biljettpris zontaxa A sid. 6.)

km.	a	b	c	d	e	f	g	h	i	j	k	l	m	n
Fr. Kalmö 107, 98, 99, 69...	675	...	...	...	...	...	250	...	...	...	...	...	...	...
» Huldsfred 69.....	1005	...	...	...	...	...	715	...	...	...	...	...	...	...
» Hjo 70.....	1040	440	...	...	...	...	...	...	...	...	...	...	...	...
» Fogelså 70.....	1040	722	...	...	...	...	...	...	...	...	1040	...	...	...

Att observera vid läsandet af vidstående tab.

Obs! Särskilda beställningar om sof- och direkta vagnar till utlandet se under tab. 155 sid. 39.

Obs! Ranklinje framför ett tåg betyder, att i o. II kl. sofvagnar medföras.

OBS! Mellan Gnesta—Stockholm gå dessutom en hel del andra tåg. Fullständig tidtabell för dessa se tabell 21 b sid. 17.

**Förstklassigt och hemtrefligt.**  
**Hotel och Restaurant Kronprinsen,**  
 29 Drottninggatan, STOCKHOLM.  
 OBS! Resanderum för 2 kronor 50 öre.  
 Innehafvare: Carl Löfvander.

**Närmaste hotel**  
 från Centralstation är  
**Stockholms Hospits, Vasagatan 10.**  
 Rikst. 1045. Allm. 59 85.  
 Billigt. Förstklassigt. Hemtrefligt.

**Första klass Privathotell och Pensionat**  
 13 Birger Jarlsgatan 13.  
 (Stockholms förnämsta gata.)  
 Komfortabla rum till billiga priser.  
 Elektriskt ljus. Hiss.  
 Rikst. 45 94. Allm. 55 62.  
 Anna Petterson.

**Hedvig Johanssons 1sta kl. privathotell**  
 Arsenalsgatan 8 C. Stockholm.  
 Allm. tel. 80 05. Rikstel. 109 73.  
 Frukostaf. Hiss. Badrum. Elektriskt ljus. Moderata priser.

**Boström & Boström**  
 Drottninggatan 18 STOCKHOLM.  
**Möbeltyger • Mattor Gardiner**  
 m. m.  
 Reelt och Billigt.  
 OBS! Profver sändas på begäran äfven till Landsorten.

Stockholms äldsta nykterhets-  
**HOTELL BLÅ BANDET**  
 68 Mästersamuelsgatan, Stockholm,  
 som efter genomgången ombyggnad och modernisering åter öppnats,  
 rekommenderar sina hemtrefliga och väl möblerade rum med centraluppvärmning, elektr. ljus, V. O. och hiss, Moderata priser.  
 Endast 2 min. fr. Centralstation o. strax vid Centralpostkontoret.  
 Fru Alma Olsson.

**GRAND HOTEL ANGLAIS,**  
 Stureplan 1, Stockholm.  
**Matsal. Café.**  
 Elegant festväning för större och mindre beställningar.  
 Resanderum till moderata priser. A. Hellberg.

**I Fröken Gyllenrams välkända Pensionat,**  
 7 Linnégatan, Stockholm,  
 emottages resande på kortare eller längre tid. Telefon i alla rum.  
 Rikst. 1186. Tyst läge.  
 On parle Français. English spoken. Man spricht Deutsch.  
 Telegramadr.: Gyllie.

**Hotel Lindqvist,**  
 19 Drottninggatan 19.  
 Stockholms billigaste 1:sta kl. hotell med sitt centrala läge.  
 Elektrisk belysning. Rikstelefon i rummen.  
 Betjäning möter vid tåg och båtar.

**Carlstens Porter**  
 9 GULDMEALJER

**HÔTEL & RESTAURANT TEMPERANCE**  
 \* 3 BRYGGAREGATAN 3, STOCKHOLM. \*  
 3 minuter från Centralen.  
 Förstklassigt. □ Rikstelefon 5067. □ Inga Drickspengar.

**KARL AHLSTRÖM**  
 11 Birger Jarlg., Stockholm C.  
 Rikstelef. 76 76. Telegr.-adr. »Strömahl». Allm. tel. 9 40.  
 Nordens största specialaffär  
**i Fruiter och Konserver.**  
 Allt nytt för dagen finner Ni där.

**Aktiebolaget NORDISKA KREDITBANKEN**  
 DROTTNINGGATAN 1, STOCKHOLM.  
 Kapital kr. 5,000,000.  
 Reserver » 2,000,000.  
 Utfärdar  
**Resekreditiv**  
 på alla större platser och turistorter öfver hela världen.  
 Köper och säljer utländska mynt och sedlar  
 Afdelningskontor:  
 Eskilstuna och Vaxholm.

**Hotell Excelsior • Stockholm C.**  
 i K. F. U. M:s byggnad, 35 Birgerjarlsgatan.  
 MOTSDARAR DE BÄSTA af utlandets Christliche Hospize och Temperance Hotels. Præktigt läge vid spårväg. Väl-försedd mörkrum för fotografier. 50 rum med utmärkta sängar och smakfull möblering å 2-7 kr. inkl. uppvärmning och elektr. ljus.  
 Hiss. Bad. Moderna sanitetsanordningar.  
 Lämpligt för familjer och damer såväl som för herrar. Särsläpigt — Inga drickspengar. ALKOHOLFRI RESTAURANT OCH KAFÉ — om sommaren äfven på taket. Öppnas 28 april.  
 Allm. och Rikst. tel.: 3 97. ♦ Telegr.-adr.: Excelsior.

**HOTEL DROTT**  
 47 DROTTNINGGATAN 47  
 STOCKHOLM.  
 NYTT. FÖRSTKLASSIGT. CENTRALT LÄGE.  
 Innehafvare: Emma Möller.

**GÖTEBORGS KEX**  
 finnes öfverallt och serveras i Statens järnvägars samtliga restaurantvagnar äfvensom på Restauranten vid Stockholms Centralstation.  
 Hofleverantör till H. M. Konung Gustaf V.

**Hotell Victoria,**  
 14 Norra Smedjegatan 14, Stockholm.  
 Första klassens Privathotell. Nymonterade propra rum med elektriskt ljus från 2 kronor i ett för allt. Rekommenderas särskildt för sitt tysta, fridfulla läge 2 minuter från Gustaf Adolfs torg. Kaffe- frukostar, thésupéer m. m. serveras på rummen.  
 Post- och telegrafadress Hotell Victoria, Stockholm.  
 OBS! Telefon i rummen. Vördsamt Carl Pettersson.

**Största lager Klädningstyger Siden och Ylle**  
**BRUNKEBERGS MANUFAKTUR-MAGASIN**  
 Kungl Hofleverantör. BILLIGA PRISER!  
 STOCKHOLM.  
 Profver på begäran franco. — Sändningar öfver 20 Kronors värde franco.

**HOTEL GUSTAF ADOLF**  
 Regeringsgatan 13, STOCKHOLM.  
 Rikst. 1104. Allm. 51 29.  
 Rekommenderar sina propra rum inom olika prislägen.  
 OBS! det centrala läget, 1 minut i ån Gustaf Ad Torg och 5 minuter från Centralstationen. Ny innehafvare.  
 Telefon i rummen. Vördsamt Anna Jacobsson.

**Pallas Hôtel, 37 Klarabergsgatan 37**  
 STOCKHOLM. Telegramadress: Pallas.  
 Rekommenderas, nymonteradt under ny regime, stora och ljusa rum till moderata priser.  
 Belläget 2 minuters väg från Centralstationen. Vaktmästare möta vid tåg och båtar.  
 Främmande språk talas. Rikstel. 6634 & 4483.

21 a. Stockholm-Göteborg. Biljettpris Zontaxa A sid. 6.

Main table containing train routes, station names, and ticket prices for various destinations like Stockholm, Göteborg, and other regional locations.

GÖTEBORG. GRAND HOTEL. Under ny svensk regim. Ombyggt och nymoderniseradt. Billiga Rum och Salonger i förbindelse med Bad. Fullständig ny o. tillökad Fästning samt eleganta Klubblokaler. - GRILL-ROOM. - (Tyskt och svenskt Öl från fat.) HOTEL GÖTA KÄLLARE. Utmärkt affärsläge. Stora, ljusa Uppackningsrum till mycket moderata priser. Vårrenommerat Kök!

Skandinaviska Kreditaktiebolaget Göteborg • Stockholm • Norrköping

Att observera vid läsandet af vidstående tab. Direkta tåg: Stockholm-Göteborg i N 3, 9 och 51. Stockholm-Charlottenberg i N 13/32. Direkta vagnar: Örebro-Göteborg i N 201. Stockholm-Nynäshamn i N 57, 59, 75, 83, 87, 89 o. 95 skd. i N 87, 89, 93, 95, 151 153 s. o. h. Stockholm-Tungelsta i N 93 skd., i N 71 s. o. h. Stockholm-Östergård i N 71, 99 skd., i N 99 s. o. h. Stockholm-Mälaren i N 55, 61 o. 71. Stockholm-Örebro i N 53.

PATENTBYRÅ HUGO PALMQUIST Civilingenjör CENTRALPALATSET, STOCKHOLM.

På resor, vid fotvandringar, vid vistelse i skog och mark, medföra alla, som lärt känna fil. doktor P. Håkansson's fabrikat Salubrin, detsamma såsom medel mot ömma fötter, insektsstyggn m. fl. yttre skador och såsom det bästa toaletmedel till hudens, hårets och tändernas vård. Salubrin tillhandahålles i Parfym-, Speceri- och Färgaffärer. Parfylager hos Geijer & Co., Stockholm.

22 a. Laxå-Charlottenberg. Biljettpris enligt Zontaxa, se tab. A sid. 6.

Table for routes between Laxå and Charlottenberg, listing stations and ticket prices.

Göteborgs Handels- och Sjöfartstidning finnes hos tåguden och i Kioskerna vid de större stationerna.

HOTELL ERICSSON, Stockholm. Allm. tel. 22271. Propert. Klara Vstra Kyrkogatan 13, 1 tr. 2 min. väg från Centralstationen. Billigt.



HYLIN'S RAK-CRÈME, i porslinsaskar, i alla väl-sorterade parfymaffärer.



21 b. Göteborg—Stockholm.

Biljettpreis Zontaxa A sid. 6.

Main railway schedule table for Göteborg—Stockholm. Columns include destination, class, price, and other details. Includes a box for 'Medförer ej personvagn'.

Hôtel Kung Carl. STOCKHOLM, Brunkebergstorg 10, 4 minuter från Centralstationen. Propera rum med stora präktiga sängar. Hiss, elektrisk ljus o. telefoner. 1:a kl. Schweizeri med frukostservering. Riks 11 94. Vördsamt Oscar Lindqvist.

22 b. Charlottenberg—Laxa.

Railway schedule table for Charlottenberg—Laxa. Columns include destination, class, price, and other details.

BORE. Stiftadt 1888. DE • FÖRSÄKRADES • EGET OLYCKSFALLS-FÖRSÄKRINGS-BOLAG. Försäkrade 80,000 personer. Hufvudkontor: STOCKHOLM. Agenter antagas.

Fröken Carlesons Pensionat & Hotell. 29 Birger Jarlsgatan 29. Midt emot Humlegården. Stockholm. Riks 115 95. Tel. adr.: Tjugunian. Allm. 84 18.

HOTELL GERMANIA, STOCKHOLM. Gustaf Adolfs Torg 18 & 20 (f. d. 10 & 12). Utvidgat med Hotell Bellevue f. d. lokaler, som undergått genomgripande reparationer och fullständig nymöblering.



25. Lerbäck—Askersund.

Table with 4 columns: Station, Biljettpreis, and other details for the Lerbäck-Askersund route.

Askersund—Lerbäck.

Table with 4 columns: Station, Biljettpreis, and other details for the Askersund-Lerbäck route.

26. Örebro—Svartå.

Table with 4 columns: Station, Biljettpreis, and other details for the Örebro-Svartå route.

Svartå—Örebro.

Table with 4 columns: Station, Biljettpreis, and other details for the Svartå-Örebro route.

27. Skövde—Karlsborg.

Table with 4 columns: Station, Biljettpreis, and other details for the Skövde-Karlsborg route.

Karlsborg—Skövde.

Table with 4 columns: Station, Biljettpreis, and other details for the Karlsborg-Skövde route.

28. Vannebo—Ludvika.

Table with 4 columns: Station, Biljettpreis, and other details for the Vannebo-Ludvika route.

Ludvika—Vannebo.

Table with 4 columns: Station, Biljettpreis, and other details for the Ludvika-Vannebo route.

Bånghammar—Kloten (Stat. Spårvidd).

Bantåg gå alla helgfria Lördagar mellan Bånghammar och Kloten. Från Bånghammar kl. 11:15 f. m., från Kloten 12:20 e. m., åter från Kloten 100 e. m., från Kloten 132, till Bånghammar 202 e. m.

29. Köping—Uttersberg—Riddarhyttan.

Table with 4 columns: Station, Biljettpreis, and other details for the Köping-Uttersberg-Riddarhyttan route.

Riddarhyttan—Uttersberg—Köping.

Table with 4 columns: Station, Biljettpreis, and other details for the Riddarhyttan-Uttersberg-Köping route.

30. Ervalla—Nora—Strömtorp—Otterbäcken se sid. 20.

Ervalla—Nora—Strömtorp—Otterbäcken se sid. 20.

31. Grythytted—Kortfors.

Table with 4 columns: Station, Biljettpreis, and other details for the Grythytted-Kortfors route.

Kortfors—Grythytted.

Table with 4 columns: Station, Biljettpreis, and other details for the Kortfors-Grythytted route.

Advertisement for 'Hemlandet' newspaper, featuring the title 'Gårda och Nytt Hemlandet' and details about its American origin and subscription information.

Advertisement for 'FRIMURAREHOTELLET, ESKILSTUNA.' with the name 'Gust. U. Johansson' and a recommendation.

Large advertisement for 'ROYAL ARMY & NAVY CIGARETTES' featuring an illustration of a man and a woman, and text about 'Welt Record' and 'Anna Jonasson'.

Advertisement for 'Pensionatet Bertelskjöld' located in Stockholm, Tyska Brinken 23, 2 tr., with details about room prices and services.

Advertisement for 'A.-B. Svenska Spiralfabriken' located at 25 Kronobergsgatan 25, Stockholm, with details about spiral wire products.

Advertisement for 'ALLMÄNNA PENSIONS-FÖRSÄKRINGSBOLAGET' in Stockholm, with details about insurance services and a list of agents.

30. Ervalla—Nora—Strömtorp—Otterbäcken.

Table with columns for station names (Fr. Stockholm 6tv., Tullberga 35, etc.), kilometers, and fares for various routes.

Otterbäcken—Strömtorp—Nora—Ervalla.

Table with columns for station names (Nora Bergslags järnv. spårv. 1.435, Fr. Otterbäcken, etc.), kilometers, and fares.

30 a. Bofors—Valåsen.

Table with columns for station names (Fr. Bofors 30, Till Valåsen), kilometers, and fares.

Valåsen—Bofors.

Table with columns for station names (Fr. Valåsen, Till Bofors 30), kilometers, and fares.

30 b. Dalkarlsberg—Vikersvik.

Table with columns for station names (Fr. Dalkarlsberg, Till Vikersvik 30), kilometers, and fares.

Vikersvik—Dalkarlsberg.

Table with columns for station names (Fr. Vikersvik 30, Till Dalkarlsberg), kilometers, and fares.

Nora Bergslags järnv. zontaxa.

Table with columns for zones (Zon), kilometers, and fares for different classes of service.

31. Grythytted—Kortfors—Grythytted se sid. 19.

32. Kristinehamn—Mora.

Table with columns for station names (Fr. Stockholm 21 a, 22 a, etc.), kilometers, and fares.

Mora—Kristinehamn.

Table with columns for station names (Fr. Falun 55, Mora—Venerns järnv. spårv. 1.435, etc.), kilometers, and fares.

Nyhyttan—Finshyttan.

Table with columns for station names (Fr. Nyhyttan, Till Finshyttan), kilometers, and fares.

Finshyttan—Nyhyttan.

Table with columns for station names (Fr. Finshyttan, Till Nyhyttan), kilometers, and fares.

Brintbodarne—Limesforsen.

Table with columns for station names (Fr. Brintbodarne, Till Limesforsen), kilometers, and fares.

Limesforsen—Brintbodarne.

Table with columns for station names (Fr. Limesforsen, Till Brintbodarne), kilometers, and fares.

Resande till Bergsl. järnvägars tåg N 4 i Herrhult kl. 9.20 skola färdas med Mora—Vänerns järnvägs tåg N 8 och icke med tåg N 2 som ej står i förbindelse med nämnda tåg.

33. Bredsjö—Gyttorp—Nora.

Table with columns for station names (Fr. Filipstad 61, Falun 61, Ludvika, etc.), kilometers, and fares.

Nora—Gyttorp—Bredsjö.

Table with columns for station names (Fr. Nora, Till Gyttorp, Fr. Gyttorp, etc.), kilometers, and fares.

34. Karlstad Ö.—Filipstad.

Table with columns for station names (Fr. Stockholm C. 21 a, 22 a, etc.), kilometers, and fares.

Filipstad—Karlstad Ö.

Table with columns for station names (Fr. Falun 61, Filipstad—N. Bergsl. järnv. spårv. 0.891, etc.), kilometers, and fares.

Filipstad—Karlstad Ö.

Table with columns for station names (Fr. Falun 61, Filipstad—N. Bergsl. järnv. spårv. 0.891, etc.), kilometers, and fares.

Kärrgrufvan—Engelsberg.

Table with columns for station names (Fr. Krylbo 53, Stockholm—Vesterås—Bergslags järnv. spårv. 1.435, etc.), kilometers, and fares.

37. Engelsberg—Kärrgrufvan.

Table with columns for station names (Fr. Stockholm C. 35, Vesterås 35, 36, etc.), kilometers, and fares.

Kärrgrufvan—Engelsberg.

Table with columns for station names (Fr. Krylbo 53, Stockholm—Vesterås—Bergslags järnv. spårv. 1.435, etc.), kilometers, and fares.

Table with columns for station names (Fr. Nyhyttan, Till Finshyttan, Brintbodarne, etc.), kilometers, and fares.

ROYAL ARMY & NAVY CIGARETTES advertisement with logo and text.

35. Stockholm-Köping-Frövi.

Table with columns for station names (e.g., Stockholm C., Sundbyberg, Spånga, Barkarby, Jakobsberg, Kallhäll, Ståket, Kungslängen, Bro, Toresta, Bästa, Nyckelby, Krägga, Ekolsund, Grillby, Till Enköping 38 b, Till Heby 38 b, Runhällen 38 b, Fr. Enköping, Lundy, Orresta, Tortuna, Till Tillberga, Till Sala 39, Engelsberg 36, Ludvika 36, Kärgrufvan 36, Fr. Kärgrufvan 31, 36, Ludvika 36, Engelsberg 36, Sala 39, Fr. Tillberga, Till Vesterås, Fr. Vesterås, Långängskroger, Dingtuna, Askero, Till Kolbäck, Till Ramnäs 38, Eskilstuna C. 47, Flen 47, Fr. Flen 47, Eskilstuna C. 47, Ramnäs 38, Fr. Kolbäck, Munktorp, Till Köping, Till Utersberg 29, Fr. Utersberg 29, Orebro-Köpings järnv., Köping, Till Eskilstuna C. 47, Fr. Eskilstuna C. 47, Fr. Valskog, Arboga bruk, Jäders bruk, Ålsång, Fellingsbro, Ullersäter, Till Vanneboda, Till Kopparberg 28, Fr. Kopparberg 28, Fr. Vanneboda, Till Frövi, Till Nora 23, 30, Göteborg S. J. 23, 21a).

Att observera vid läsandet af tab. 35-39.

Tur- och returbiljetter, (Stockholm-Vesterås-Bergslagens järnv.) gällande för återresa afståmpningsdagen försäljas till 50 % högre af gift.

Observera.

Direkta vagnar medföres från Stockholm: till Käl i N 3, till Göteborg i N 1, till Orsa i N 3, till Orsa i N 1, till Eskilstuna i N 1, 3 och 5, till Orebro i N 1, 3 och 5.

Restaurationsvagn medföres: Stockholm-Åmål-Stockholm i St. 1 o. 2.

Mellan Stockholm och Kungslängen samt vice versa på dessutom tåg se tab. 40.

Frövi-Köping-Stockholm.

Table with columns for station names (e.g., Fr. Göteborg S. J. 21b, 23, Orebro 23, Nora 30, 23, Orebro-Köpings järnv., Fr. Frövi, Till Vanneboda, Till Kopparberg 28, Fr. Kopparberg 28, Fr. Vanneboda, Ullersäter, Fellingsbro, Ålsång, Jäders bruk, Arboga bruk, Till Valskog, Till Eskilstuna C. 47, Fr. Eskilstuna C. 47, Fr. Valskog, Till Köping, Till Utersberg 29, Fr. Utersberg 29, Stockholm-Vesterås-Bergslagens järnv., Fr. Köping, Munktorp, Till Kolbäck, Till Ramnäs 38, Flen 47, Fr. Flen 47, Eskilstuna C. 47, Ramnäs 38, Fr. Kolbäck, Askero, Dingtuna, Långängskroger, Till Vesterås, Fr. Vesterås, Till Sala 39, Engelsberg 36, Ludvika 36, Kärgrufvan 36, Fr. Kärgrufvan 31, 36, Ludvika 36, Engelsberg 36, Sala 39, Fr. Tillberga, Till Vesterås, Fr. Vesterås, Långängskroger, Dingtuna, Askero, Till Kolbäck, Till Ramnäs 38, Eskilstuna C. 47, Flen 47, Fr. Flen 47, Eskilstuna C. 47, Ramnäs 38, Fr. Kolbäck, Munktorp, Till Köping, Till Utersberg 29, Fr. Utersberg 29, Orebro-Köpings järnv., Köping, Till Eskilstuna C. 47, Fr. Eskilstuna C. 47, Fr. Valskog, Arboga bruk, Jäders bruk, Ålsång, Fellingsbro, Ullersäter, Till Vanneboda, Till Kopparberg 28, Fr. Kopparberg 28, Fr. Vanneboda, Till Frövi, Till Nora 23, 30, Göteborg S. J. 23, 21a).

Att observera vid läsandet af tab. 35-39.

Tur- och returbiljetter, (Stockholm-Vesterås-Bergslagens järnv.) gällande för återresa afståmpningsdagen försäljas till 50 % högre af gift.

Observera.

Direkta vagnar medföres från Stockholm: till Käl i N 3, till Göteborg i N 1, till Orsa i N 3, till Orsa i N 1, till Eskilstuna i N 1, 3 och 5, till Orebro i N 1, 3 och 5.

Restaurationsvagn medföres: Stockholm-Åmål-Stockholm i St. 1 o. 2.

Mellan Stockholm och Kungslängen samt vice versa på dessutom tåg se tab. 40.

36. Tillberga-Vansbro.

Table with columns for station names (e.g., Fr. Stockholm C. 35, Köping 35, Vesterås 35, Sala 39, Stockholm-Vesterås-Bergslagens järnv., Fr. Tillberga, Ansta, Skultuna, Svanå, Till Ramnäs, Till Kolbäck 38, Fr. Kolbäck 38, Fr. Ramnäs, Seglinsberg, Virsbo, Till Engelsberg, Till Snyten 37, Kärgrufvan 37, 53, Fr. Engelsberg, Sundbo, Till Vestanfors, Till Krylbo 23, Orebro 23, Fr. Orebro 23, Krylbo 23, Fr. Vestanfors, Fagersta, Vad, Vesterby hytta, Söderbärke, Vanhäll, Smedjebacken, Mofjårdshammar, Hage, Norsbro, Till Ludvika, Till Falun 61, Filipstad 61, Käl 61, Åmål 61, Göteborg 61, Fr. Göteborg 61, Åmål 61, Käl 61, Filipstad 61, Falun 61, Fr. Ludvika, Sörvik, Stensbo, Grangårde, Nyhammar, Skallberget, Saldn, Till Björbo, Till Falun 56, Fr. Björbo, Nås, Skultuna, Ansta, Till Vansbro, Till Mora 32, Kristinehamn 32).

Att observera vid läsandet af närstående tabeller.

Direkta vagnar medföres:

Stockholm-Orsa i tåg 1, Stockholm-Orsa i tåg 3, Stockholm-Kil i tåg 3, Stockholm-Göteborg i tåg 1, Kil-Stockholm i tåg 4, Orsa-Stockholm i tåg 2, Orsa-Stockholm i tåg 4, Göteborg-Stockholm i tåg 2.

Vansbro-Tillberga.

Table with columns for station names (e.g., Fr. Kristinehamn 32, Mora 32, Stockholm-Vesterås-Bergslagens järnv., Fr. Vansbro, Hulan, Dala-Järna, Nås, Till Björbo, Till Falun 56, Fr. Falun 56, Fr. Björbo, Saldn, Skallberget, Nyhammar, Grangårde, Stensbo, Sörvik, Till Ludvika, Till Falun 61, Filipstad 61, Käl 61, Åmål 61, Göteborg 61, Fr. Göteborg 61, Åmål 61, Käl 61, Filipstad 61, Falun 61, Fr. Ludvika, Norsbro, Hage, Mofjårdshammar, Smedjebacken, Vanhäll, Söderbärke, Vesterby hytta, Vad, Fagersta, Till Vestanfors, Till Krylbo 23, Orebro 23, Fr. Orebro 23, Krylbo 23, Fr. Vestanfors, Sundbo, Till Engelsberg, Till Snyten, Kärgrufvan 37, Fr. Kärgrufvan 37, Snyten, Fr. Engelsberg, Virsbo, Seglinsberg, Till Ramnäs 38, Till Kolbäck 38, Fr. Kolbäck 38, 35, Fr. Ramnäs, Svanå, Skultuna, Ansta, Till Tillberga, Till Sala 39, Vesterås 35, Köping 35, Göteborg C. 35).

38. Kolbäck-Ramnäs.

Table with columns for station names (e.g., Fr. Stockholm 35, Sala 39, 35, Vesterås 35, Köping 35, Stockholm-Vesterås-Bergslagens järnv., Fr. Kolbäck, Hallstahammar, Olberga, Surahammar, Ramnäs kyrkby, Till Ramnäs, Till Engelsberg 36, Ludvika 36, Ramnäs-Kolbäck, Fr. Ludvika 36, Engelsberg 36, Stockholm-Vesterås-Bergslagens järnv., Fr. Ramnäs, Ramnäs kyrkby, Surahammar, Olberga, Hallstahammar, Till Köping 35, Vesterås 35, Sala 35, 39, Stockholm 35, 38 b Enköping-Runhällen, Stockholm-Vesterås-Bergslagens järnv., Fr. Enköping 35, Värfru, Sparrsättra, Skensta, Frösthult, Fjärdhundra, Refvelsta, Altna, Hårsbäck, Hällstigen, Till Heby, Till Sala 1, Upsala 1, Fr. Upsala 1, Sala 1, Fr. Heby, Arnebo, Ofversåne, Till Runhällen, Till Gefle 18, Runhällen-Enköping, Fr. Gefle 18, Stockholm-Vesterås-Bergslagens järnv., Fr. Runhällen, Ofversåne, Arnebo, Till Heby, Till Sala 1, Upsala 1, Fr. Upsala 1, Sala 1, Fr. Heby, Hällstigen, Hårsbäck, Altna, Refvelsta, Fjärdhundra, Frösthult, Skensta, Sparrsättra, Värfru, Till Enköping 35).

Hydro-Cleaner, dammsugning medelst vattenledningen. Romul, elektrisk dammslukare. Hydro-Cleaner, Centralpalatset, Stockholm.

39. Sala—Tillberga.

Table with 2 columns: Station names (Fr. Krylbo, Sala, etc.) and ticket prices (717, 602, etc.).

Tillberga—Sala.

Table with 2 columns: Station names (Fr. Stockholm C. 35, Köping 35, etc.) and ticket prices (800, 1220, etc.).

40. Stockholm—Sundbyberg—Spånga—(Riddersvik)—Kungsängen.

Large table with multiple columns for stations (Stockholm, Sundbyberg, Spånga, etc.) and ticket prices.

Kungsängen—(Riddersvik)—Spånga—Sundbyberg—Stockholm.

Large table with multiple columns for stations (Kungsängen, Riddersvik, Spånga, etc.) and ticket prices.

41. Stockholm—Djursholm och Danderyd.

Table with 2 columns: Station names (Fr. Engelbrektsgatan, Djursholm, etc.) and ticket prices.

Djursholm och Danderyd—Stockholm.

Table with 2 columns: Station names (Fr. Djursholm—Svalnäs, Djursholm—Sveavägen, etc.) and ticket prices.

43. Stockholm—Nynäs järnvägs tabell, se sid. 23.

44. Stockholm (Stadsgården)—Saltsjöbaden. Ängfärjor gå mellan Carl XII:s torg och Stadsgården med 15 minuters mellanrum från 7.35 till 11.05.

Table with multiple columns for stations (Fr. Stadsgården, Saltsjöbaden, etc.) and ticket prices.

Saltsjöbaden—Stockholm (Stadsgården). Ängfärjor gå mellan Carl XII:s torg och Stadsgården med 15 minuters mellanrum från 7.35 till 11.05.

Table with multiple columns for stations (Fr. Saltsjöbaden, Stadsgården, etc.) and ticket prices.

Paketgods, som betalas vid afsändandet, kan inlämnas omedelbart före resp. tågs afgång. Biljetter skola evikörkligen lösas å avgångsstation där biljettförsäljning är anordnad.

46. Stockholm—Värtan.

Table with 2 columns: Station names (Fr. Stockholm, Karlberg, etc.) and ticket prices.

Värtan—Stockholm.

Table with 2 columns: Station names (Fr. Värtan, Albano, etc.) and ticket prices.

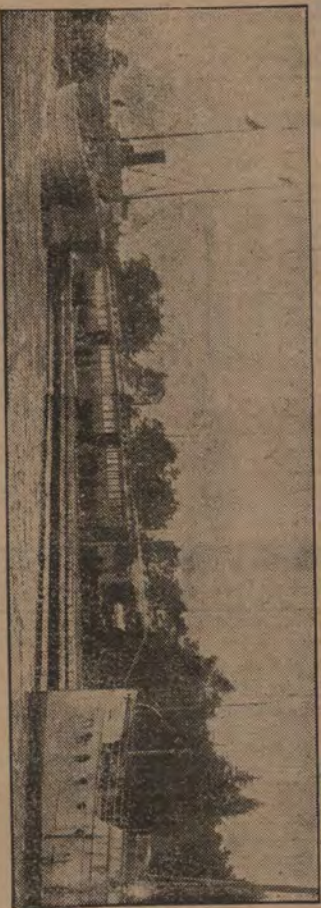
KÖP Ångrostad Kaffe af endast naturella och höga kvaliteer hos Carl Dahlgren, Stockholm, Nybrogatan 40.

Egna Hem! Vid behof af Byggnadsmateriel, såsom Tegel, Cement, Papp, Byggnadsmide, Plåt, Spik, Kokspisar, Torfströ m. m.

Anläggningar Vatten- och Afloppsledning i Villor och vid Landt gårdar. Uppsätter Pumpar och Ulför Brunnsborningar

**Snabbaste förbindelse Stockholm—Visby.**  
 Person- och godssamtrafik mellan fastlandets och Gotlands järnvägsstationer med direkta biljetter, genomgående pollettering af resgods och fri omlastning af gods i Nynäshamn.

**STOCKHOLM—NYNÄS JÄRNVÄG**  
 I samtrafik med Ångfartygsaktiebolaget Gotland, Stockholms Rederiaktiebolag Svea och Nynäs Ångfartygsaktiebolag.



Regelbundna och snabba förbindelser via Nynäshamn mellan STOCKHOLM å ena sidan samt KALMAR, OSKARSHAMN, VESTERVIK och NYKÖPING å andra sidan.  
 Direkta biljetter, genomgående pollettering af resgods och fri omlastning af allt slags gods.

1 Maj—1 Oktober.		Söckendagar		Söndag och Helgdagar	
Fr. Stockholm Central	Pl. 81	Pl. 82	Pl. 83	Pl. 84	Pl. 85
Fr. Stockholm Södra	645	926	1203	321	521
Fr. Eklöv	712	947	1228	345	541
Fr. Fagerö	721	957	1238	355	551
Fr. Söderströms Villastad	721	957	1238	355	551
Fr. Tyngsund	721	957	1238	355	551
Fr. Dreftriken	721	957	1238	355	551
Fr. Österhaninge	721	957	1238	355	551
Fr. Jordbo	721	957	1238	355	551
Fr. Västernorrland	721	957	1238	355	551
Fr. Hemtosa	721	957	1238	355	551
Fr. Sorunda	721	957	1238	355	551
Fr. Ösmo	721	957	1238	355	551
Fr. Valsjö	721	957	1238	355	551
Fr. Kullista	721	957	1238	355	551
Fr. Nynäs Hamn	721	957	1238	355	551

1 Maj—15 September.		Söckendagar		Söndag och Helgdagar	
Fr. Stockholm Central	Pl. 81	Pl. 82	Pl. 83	Pl. 84	Pl. 85
Fr. Stockholm Södra	645	926	1203	321	521
Fr. Eklöv	712	947	1228	345	541
Fr. Fagerö	721	957	1238	355	551
Fr. Söderströms Villastad	721	957	1238	355	551
Fr. Tyngsund	721	957	1238	355	551
Fr. Dreftriken	721	957	1238	355	551
Fr. Österhaninge	721	957	1238	355	551
Fr. Jordbo	721	957	1238	355	551
Fr. Västernorrland	721	957	1238	355	551
Fr. Hemtosa	721	957	1238	355	551
Fr. Sorunda	721	957	1238	355	551
Fr. Ösmo	721	957	1238	355	551
Fr. Valsjö	721	957	1238	355	551
Fr. Kullista	721	957	1238	355	551
Fr. Nynäs Hamn	721	957	1238	355	551



1 Maj—1 Oktober.		Söckendagar		Söndag och Helgdagar	
Fr. Nynäs Hamn	Pl. 86	Pl. 87	Pl. 88	Pl. 89	Pl. 90
Fr. Nynäs Hamn	600	740	837	1100	135
Fr. Kullista	616	756	853	1116	151
Fr. Ösmo	630	770	867	1130	165
Fr. Sorunda	640	780	877	1140	175
Fr. Hemtosa	650	790	887	1150	185
Fr. Tyngsund	704	844	941	1204	239
Fr. Dreftriken	717	857	951	1217	252
Fr. Österhaninge	736	876	970	1236	271
Fr. Jordbo	756	896	990	1256	291
Fr. Västernorrland	776	916	1010	1276	311
Fr. Hemtosa	796	936	1030	1296	331
Fr. Sorunda	816	956	1050	1316	351
Fr. Ösmo	830	970	1070	1330	365
Fr. Kullista	840	980	1080	1340	375
Fr. Nynäs Hamn	850	990	1090	1350	385

72. Norrköping—Valdemarsvik.		Söckendagar		Söndag och Helgdagar	
Fr. Stockholm 20 a	Pl. 1022	Pl. 1023	Pl. 1024	Pl. 1025	Pl. 1026
Fr. Stockholm 20 a	1022	1023	1024	1025	1026
Fr. Göteborg 21 b	722	723	724	725	726
Fr. Linköping 20 b	722	723	724	725	726
Fr. Finspong 64	633	634	635	636	637

Valdemarsvik—Norrköping.		Söckendagar		Söndag och Helgdagar	
Fr. Valdemarsvik	Pl. 41	Pl. 42	Pl. 43	Pl. 44	Pl. 45
Fr. Valdemarsvik	41	42	43	44	45
Fr. Birkelärr	41	42	43	44	45
Fr. Gusum	41	42	43	44	45
Fr. Yzningen	41	42	43	44	45
Fr. Strölingen	41	42	43	44	45
Fr. Ringarum	41	42	43	44	45
Fr. Skälbo	41	42	43	44	45
Fr. Skärsta	41	42	43	44	45
Fr. Skönberga	41	42	43	44	45
Till Söderköping	41	42	43	44	45
Fr. Söderköping	41	42	43	44	45
Fr. Korsbrinken	41	42	43	44	45
Fr. Tingstad	41	42	43	44	45
Fr. Kummelby 73	41	42	43	44	45
Fr. Brännestad	41	42	43	44	45
Till Norrköping 6	41	42	43	44	45

**ARVID NORDQUIST'S Handelsaktiebolag, Stockholm.**  
 Konserver, Specier etc. samt Säsongsvaror för middag och fester.  
 KATALOG sändes på begäran franco.

Pl. 257	1140	1148	1158	1168	1178	1188	1198	1208	1218	1228	1238	1248	1258	1268	1278	1288	1298	1308	1318	1328	1338	1348	1358	1368	1378	1388	1398	1408	1418	1428	1438	1448	1458	1468	1478	1488	1498	1508	1518	1528	1538	1548	1558	1568	1578	1588	1598	1608	1618	1628	1638	1648	1658	1668	1678	1688	1698	1708	1718	1728	1738	1748	1758	1768	1778	1788	1798	1808	1818	1828	1838	1848	1858	1868	1878	1888	1898	1908	1918	1928	1938	1948	1958	1968	1978	1988	1998	2008
---------	------	------	------	------	------	------	------	------	------	------	------	------	------	------	------	------	------	------	------	------	------	------	------	------	------	------	------	------	------	------	------	------	------	------	------	------	------	------	------	------	------	------	------	------	------	------	------	------	------	------	------	------	------	------	------	------	------	------	------	------	------	------	------	------	------	------	------	------	------	------	------	------	------	------	------	------	------	------	------	------	------	------	------	------	------	------	------	------

47. Oxelösund—Flen—Valskog—Kolbäck.

Table with columns for station names (e.g., Oxelösund, Flen, Valskog, Kolbäck) and rows for different train services (Fr., Till, etc.) with associated times and prices.

Biljettpriis enligt zontaxa.

Table showing ticket prices for different zones (Zon) and distances (Km.) for various train services.

Kolbäck—Valskog—Flen—Oxelösund.

Table with columns for station names and rows for different train services, including detailed time and price information.

48. Mälarbadens hamn—Nyby bruk (Torshälla) (Stockholm) Södertelje—Mariefred—Eskilstuna—

Table for train routes from Mälarbadens hamn to Eskilstuna, listing stations like Nyby bruk, Mariefred, and Eskilstuna.

(Stockholm) Södertelje—Mariefred—Eskilstuna—Nyby bruk (Torshälla)—Mälarbadens hamn.

Table for train routes from Stockholm to Mälarbadens hamn, listing stations like Södertelje, Mariefred, and Eskilstuna.

48 b. Stålboga—Skeboqvarn.

Table for train routes between Stålboga and Skeboqvarn, including station names and service details.

Läggesta—Mariefred.

Table for train routes between Läggesta and Mariefred.

Mariefred—Läggesta.

Table for train routes between Mariefred and Läggesta.

Eskilstuna—Mälarbadens hamn.

Table for train routes between Eskilstuna and Mälarbadens hamn.

Mälarbadens hamn—Eskilstuna.

Table for train routes between Mälarbadens hamn and Eskilstuna.

Strengnäs—Åkers styckebruk.

Table for train routes between Strengnäs and Åkers styckebruk.

Strengnäs—Åkers styckebruk.

Table for train routes between Strengnäs and Åkers styckebruk.

Åkers styckebruk—Strengnäs.

Table for train routes between Åkers styckebruk and Strengnäs.

Strengnäs—Åkers styckebruk.

Table for train routes between Strengnäs and Åkers styckebruk.

Strengnäs—Åkers styckebruk.

Table for train routes between Strengnäs and Åkers styckebruk.

Large advertisement for 'TAVELBERG' featuring a swan logo and contact information for EDBLAD & SANDBERG.



Stockholm—Roslagens järnvägar, spårvidd 0,891.

Biljettpolis enligt Zontaxa B, sid 6.

Direkta vagnar mellan Stockholms ö. och Norrtälje i nr 4/81, 10/75, 72/5 och 86/11; mellan Uppsala och Norrtälje i alla tåg.

Table with columns for routes (Stockholm-Rimbo-Norrtälje), stations (Fr. Stockholms ö., Fr. Näsby, etc.), and fares (Pl. 24, Pl. 4, etc.).

Table with columns for routes (Norrtälje-Rimbo-Stockholm), stations (Fr. Norrtälje, Fr. Rimbo, etc.), and fares (Pl. 21, Pl. 1, etc.).

Table for Stockholm-Rimbo-Häverö Sund routes with columns for stations and fares.

Table for Häverö Sund-Rimbo-Stockholm routes with columns for stations and fares.

Table for Stockholm-Näsby-Osterskär routes with columns for stations and fares.

Table for Stockholm-Rimbo-Uppsala routes with columns for stations and fares.

Table for Uppsala-Rimbo-Stockholm routes with columns for stations and fares.



Konstgjorda Blommor Emma Almqvists Blomsteratelier STOCKHOLM. Greffthuregatan 9.

Table for Österskär-Näsby-Stockholm routes with columns for stations and fares.

STRANDHOTELLET, NORRTELJE. Förstklassiga rum med elektrisk belysning. — 1:sta och 2:dra klass restaurant. — Godt bord. — Större och mindre uppackningsrum. — Härligt läge vid hamnen. Vördsamt Jötta Atterberg.

Table for Ockelbo-Gäfle-Uppsala routes with columns for stations and fares.

Table for Uppsala-Gäfle-Ockelbo routes with columns for stations and fares.



Älfrarleby vattenfall vid Älfrarleby station, U. G. J. 3 tim. bekväm resa fr. Stilm.

Table for Gäflesödra-Bomhus routes with columns for stations and fares.

Stockholm-Dalarna, snabb och bekväm förbindelse via Gäfle; restaurantvagn Uppsala-Gäfle; direkta II. o. III klassens vagnar Stockholm-Rättvik och tvärtom.

Table for Dannemora-Örbyhus routes with columns for stations and fares.

Table for Örbyhus-Dannemora routes with columns for stations and fares.

Table for Söderfors-Orrskog routes with columns for stations and fares.

Table for Örbyhus-Dannemora routes with columns for stations and fares.

Table for Bomhus-Gäflesödra routes with columns for stations and fares.

1) Direkta II och III klassensvagnar i tågen nr 2 och 3: Stockholm-Rättvik; i tågen nr 1 och 4: Stockholm-Gäfle. 2) Vid Mehede göres uppehåll: af tåg N:1 för resande till eller via Uppsala samt Tierps torgdagar kören för resande till Tierp; af tåg N:4 för resande från eller via Uppsala.

53. Krylbo-Kärrgr. Kärrgrufvan-Krylbo. Biljettpris zontaxa C sid. 6. Fr. Gefle 55, 1... 822 710... Stockholm 7... 852 1012...

54. Hargshamn-Dannemora. Dannemora-Hargshamn. Biljettpris per km.: enkel resa 7,5 öre i II o. 5 öre i III kl. Tar o. retur (14 dagar) 50 % mer. I samtrafik taxa B sid. 6.

55 b. Mora Noret-Elfdalen. Mora-Elfdalens järnv. spårv. 1.435. Pl. 81 Pl. 85... Fr. Mora Noret... 1235 655... Till Mora Noret... 1240 655...

55. Gefle-Falun-Orsa. Fr. Ockelbo 51... 743 743... Stockholm 7... 545 7010... Upsala 51... 722 1132...

Orsa-Falun-Gefle. Fr. Sveg... 700... Bolnäs 58... 725... Gefle-Dala järnv. spårv. 1.435. Pl. 58... Fr. Orsa... 640...

Elfdalen-Mora Noret. Mora-Elfdalens järnv. spårv. 1.435. Pl. 85 Pl. 82... Fr. Elfdalen... 995 320... Gåshvarf... 949 330...

56. Falun-Björbo. Fr. Gefle 55... 530 270... Orsa 55... 425 1135... Gefle-Dala järnv. spårv. 1.435. Pl. 71 Pl. 73...

Björbo-Falun. Fr. Ludvika 35... 525 1290... Vansbro 36... 250... Gefle-Dala järnv. spårv. 1.435. Pl. 72 Pl. 74...

57. Sveg-Orsa. Biljettpris Orsa-Herjedalens järnv. spårv. 1.435. Fr. Sveg... 700... Orsa... 130...

58. Bolnäs (Lobonäs-Voxna)-Orsa. Dala-Helsingl. järnv. spårv. 1.435. Fr. Stockholm C. 7... 990... Gefle 51, 7... 792...

Orsa (Voxna-Lobonäs)-Bolnäs. Dala-Helsingl. järnv. spårv. 1.435. Fr. Orsa... 515 109... Slackmora... 550 121...

Resande på Stockholm. Antikviteter uppköpas och försäljas. Stort urval af antika möbler m. m. m. m. Gör ett besök! Lästmakaregatan 6, n. b. Stockholm.

60. Annefors-Hörken. Hörken-Annefors. Jafens järnv. spårv. 0.802. Fr. Annefors... 730... Fredriksberg... 825...

60. Annefors-Hörken. Hörken-Annefors. Fr. Falun 51... 1019... Käl 51... 739... Söfands järnv. spårv. 0.802. Fr. Hörken... 110...

60. Annefors-Hörken. Hörken-Annefors. Voxna-Lobonäs järnv. spårv. 0.802. Fr. Lobonäs... 710 620... Grycksmyra... 795 644...

59. Göteborg-Särö. Göteborg-Särö järnv. spårv. 1.435. Fr. Särö Göteborg... 1000 1130... Frölundaborg... 825...

59. Göteborg-Särö. Göteborg-Särö järnv. spårv. 1.435. Fr. Särö Göteborg... 633 745... Munkökullen... 638 761...

59. Göteborg-Särö. Göteborg-Särö järnv. spårv. 1.435. Fr. Särö Göteborg... 633 745... Munkökullen... 638 761...

61. Falun-Göteborg. (Biljetpris zontaxa B, sid. 6.) Göteborg-Falun. 62. Insjön-Borlänge-Krylbo.

Main table containing train schedules for routes 61, 62, and 63. It includes columns for station names, departure times, and ticket prices. The table is organized into three main sections corresponding to the route numbers.

GÖTEBORGS HANDELS- OCH SJÖFARTSTIDNING finnes hos tågbyden och i kiosker vid de större stationerna.

Ångbåt 1/2 biljett. Sön- o. helgd. tur o. retur 1 1/2 biljett. Biljetpris för Södra Dalarnes järnväg taxa I (a) sid. 6. Sönd- o. helgd. tur o. retur 1 1/2 biljett. Biljetpris för Södra Dalarnes järnväg taxa II (b) sid. 6. Sönd- o. helgd. tur o. retur 1 1/2 biljett. Biljetpris för Södra Dalarnes järnväg taxa B sid. 6. Sönd- o. helgd. tur o. retur 1 1/2 biljett. Biljetpris enligt zontaxa B sid. 6. Tillhör Bergslagens zontaxaförordning.

Genomgående vagn Falun-Stockholm i tåg N: 1 och N: 2 samt Stockholm-Insjön i tåg N: 2 och N: 4.

64. Örebro-Finspong-Norrköping. Table with columns for station names, distances, and times. Includes stations like Örebro, Finspong, and Norrköping.

Norrköping-Finspong-Örebro. Table with columns for station names, distances, and times. Includes stations like Norrköping, Finspong, and Örebro.

67. Tidaholm-Stenstorp. Table with columns for station names, distances, and times. Includes stations like Tidaholm and Stenstorp.

Stenstorp-Tidaholm. Table with columns for station names, distances, and times. Includes stations like Stenstorp and Tidaholm.

Linien Norsholm-Skärblackska. Table with columns for station names and times. Includes stations like Norsholm and Skärblackska.

Fr. Vestervik. Table with columns for station names and times. Includes stations like Vestervik and Skärblackska.

68. Tidaholm-Vartofta-Åsarp. Table with columns for station names, distances, and times. Includes stations like Tidaholm, Vartofta, and Åsarp.

Åsarp-Vartofta-Tidaholm. Table with columns for station names, distances, and times. Includes stations like Åsarp, Vartofta, and Tidaholm.

65. Norsholm-Vestervik-Hultsfred. Table with columns for station names, distances, and times. Includes stations like Norsholm, Vestervik, and Hultsfred.

Hultsfred-Vestervik-Norsholm. Table with columns for station names, distances, and times. Includes stations like Hultsfred, Vestervik, and Norsholm.

69. Linköping-Kisa-Hultsfred. Table with columns for station names, distances, and times. Includes stations like Linköping, Kisa, and Hultsfred.

Hultsfred-Kisa-Linköping. Table with columns for station names, distances, and times. Includes stations like Hultsfred, Kisa, and Linköping.

65 b. Spängenäs-Vimmerby. Table with columns for station names, distances, and times. Includes stations like Spängenäs and Vimmerby.

Vimmerby-Spängenäs. Table with columns for station names, distances, and times. Includes stations like Vimmerby and Spängenäs.

Hultsfred-Kisa-Linköping. Table with columns for station names, distances, and times. Includes stations like Hultsfred, Kisa, and Linköping.

Hultsfred-Kisa-Linköping. Table with columns for station names, distances, and times. Includes stations like Hultsfred, Kisa, and Linköping.

66. Hjo-Stenstorp. Table with columns for station names, distances, and times. Includes stations like Hjo and Stenstorp.

Stenstorp-Hjo. Table with columns for station names, distances, and times. Includes stations like Stenstorp and Hjo.

69 b. Atvidaberg-Bjärka. Table with columns for station names, distances, and times. Includes stations like Atvidaberg and Bjärka.

Atvidaberg-Bjärka. Table with columns for station names, distances, and times. Includes stations like Atvidaberg and Bjärka.

Hjo-Stenstorp. Table with columns for station names, distances, and times. Includes stations like Hjo and Stenstorp.

Stenstorp-Hjo. Table with columns for station names, distances, and times. Includes stations like Stenstorp and Hjo.

Atvidaberg-Bjärka. Table with columns for station names, distances, and times. Includes stations like Atvidaberg and Bjärka.

Bjärka-Atvidaberg. Table with columns for station names, distances, and times. Includes stations like Bjärka and Atvidaberg.

Pl. 17 735 745 755 765 775 785 795 805 815 825 835 845 855 865 875 885 895 905 915 925 935 945 955 965 975 985 995

Table 70: Ringstorp - Vadstena - Odeshög. Includes routes like Ringstorp, Vadstena, Odeshög, and various stations with timetables.

Table 74: Mariestad - Moholm, Forshem - Lidköping - Håkantorp. Includes routes like Mariestad, Moholm, Forshem, Lidköping, Håkantorp.

Table 75: Tun - Lidköping. Includes routes like Tun, Lidköping, and various stations.

Table 71: Mjölby - Hästholmen. Includes routes like Mjölby, Hästholmen, and various stations.

Table 77: V:a Göteborg - Skara - Mariestad - Gårdsjö, Tumleberg - Håkantorp (Lidköping). Includes routes like Göteborg, Skara, Mariestad, Gårdsjö, Tumleberg, Håkantorp.

Table 76: Lidköping - Tun. Includes routes like Lidköping, Tun, and various stations.

Table 72: Norrköping - Valdemarsvik. Includes routes like Norrköping, Valdemarsvik, and various stations.

Table 73: Norrköping - Arkösund. Includes routes like Norrköping, Arkösund, and various stations.

Table 74: Arkösund - Norrköping. Includes routes like Arkösund, Norrköping, and various stations.

78. Lidköping-Skara-Stenstorp.

Table with columns for routes (Fr. Förshem 74, Lidköping 74, etc.), kilometers, and ticket prices. Includes sub-sections for Skara-Timmersdala and Timmersdala-Skara.

80. Göteborg-Borås-Alfvesta.

Table with columns for routes (Fr. B:s Göteborg, Almedal, Mölndal, etc.), kilometers, and ticket prices. Includes sub-sections for Hillared-Svenljunga-Axelfors and Axelfors-Svenljunga-Hillared.

Alfvesta-Borås-Göteborg.

Table with columns for routes (Fr. Stockholm 20, Malmö 20, etc.), kilometers, and ticket prices. Includes sub-sections for Varberg-Borås-Herrljunga and Herrljunga-Borås-Varberg.

78 b. Skara-Timmersdala.

Table with columns for routes (Fr. Sköfde 79, V:a Göteborg 77, etc.), kilometers, and ticket prices.

82. Herrljunga-Borås-Varberg.

Table with columns for routes (Fr. Stockholm 21 a, Jönköping 21 a, etc.), kilometers, and ticket prices.

Varberg-Borås-Herrljunga.

Table with columns for routes (Fr. Malmö 147, Helsingborg F. 148, etc.), kilometers, and ticket prices.

79. Sköfde-Axvall.

Table with columns for routes (Fr. Stockholm 21 a, Töreboda 21 a, etc.), kilometers, and ticket prices.

83. Kolmården-Virå.

Table with columns for routes (Fr. Borås N., Axvall, etc.), kilometers, and ticket prices.

Virå-Kolmården.

Table with columns for routes (Fr. Virå, Stafsjö, etc.), kilometers, and ticket prices.

Large vertical advertisement for 'SALMI' and 'Finsk Cigaretter' with a logo and descriptive text.

84. Uddevalla-Vänernsberg-Herrljunga.

Table with columns for routes (Fr. Bengtsfors, Uddevalla, Herrljunga, etc.) and ticket prices for various classes and distances.

Herrljunga-Vänernsberg-Uddevalla.

Table with columns for routes (Fr. Borås, Stockholm, Falköping, etc.) and ticket prices.

86. Uddevalla-Bengtsfors.

Table with columns for routes (Fr. Göteborg, Herrljunga, Strömstad, etc.) and ticket prices.

87. Strömstad-Göteborg.

Table with columns for routes (Statens järnv., Fr. Strömstad, Skee, etc.) and ticket prices.

Göteborg-Strömstad.

Table with columns for routes (Fr. Malmö, Stockholm, Göteborg, etc.) and ticket prices.

Bengtsfors-Uddevalla.

Table with columns for routes (Uddevalla-Lidingens järnv., Fr. Bengtsfors, Billingsdal, etc.) and ticket prices.

89. Kornsjö-Mellerud.

Table with columns for routes (Fr. Kristiania, Moss, Fredrikstad, etc.) and ticket prices.

Mellerud-Kornsjö.

Table with columns for routes (Fr. Mellerud, Dals-Roslock, Dalskog, etc.) and ticket prices.

92. Jönköpings Ö-Vireda.

Table with columns for routes (Fr. Jönköpings Ö, Vireda, etc.) and ticket prices.

91. Falkenberg-Limmared.

Table with columns for routes (Fr. Helsingb., Göteborg, Falkenberg, etc.) and ticket prices.

Limmared-Falkenberg.

Table with columns for routes (Fr. Göteborg, Borås, Stockholm, etc.) and ticket prices.

Vireda-Jönköpings Ö.

Table with columns for routes (Fr. Vireda, Hultuna, Förlåsa, etc.) and ticket prices.

Obs! För resande till Angårar och U. L. E. skor omstigning vid Uddevalla U. V. station...

Obs! För resande till Angårar och U. L. E. skor omstigning vid Uddevalla U. V. station...

Obs! För resande till Angårar och U. L. E. skor omstigning vid Uddevalla U. V. station...

GÖTEBORGS HANDELS- & SJÖFARTSTIDNING finnes hos tågbyråerna och i kiosker vid de större stationerna.

Hôtel Royal, UDDEVALLA. Utvidgad 1907 med till- och påbyggnad. Rekommenderar till ärade resande ljusa, frogtiga rum med goda sängar.

OBS! Resande på Stockholm torde observera Dramatiska teaterns restaurants annons sid. 8.

H. C. KINDBERG GÖTEBORG. Uteslutande affischeringsrätt å enskilda järnvägar i Sverige med tillsammans 350 stationer.

93. Falköping-Ranten-Landeryd. Table with columns for routes (Fr. Stockholm, Örebro, Hjo, Lidköping, Skara, Jönköping, Göteborg, etc.) and fares.

Landeryd-Falköping-Ranten. Table with columns for routes (Fr. Helsingborg, Vastra Centralbanan, Landeryd, Broaryd, Smål. Burseryd, etc.) and fares.

95. Nässjö-Halmstad. Table with columns for routes (Fr. Stockholm, Linköping, Eksjö, Halmstad, Nässjö, etc.) and fares.

Halmstad-Nässjö. Table with columns for routes (Fr. Malmö, Köpenhamn, Helsingborg, Göteborg, Varberg, etc.) and fares.

94. Säfsjö-Hvetlanda-Mälilla. Table with columns for routes (Fr. Malmö, Stockholm, Jönköping, Hvetlanda, Säfsjö, etc.) and fares.



Svenska Tidningsagenturen STOCKHOLM. RIKS. 81 65. VASAGATAN 5. som förmedlar annonser till alla svenska tidningar till tidningarnas eget pris. Ett enda manuskript. Ett enda betalningsställe.

96. Jönköpings Hamn-Vaggeryd-Jönköpings Hamn. Table with columns for routes (Fr. Stockholm, Göteborg, Jönköping, Vaggeryd, etc.) and fares.

Vaggeryd-Jönköpings Hamn. Table with columns for routes (Fr. Stockholm, Nässjö, Halmstad, Helsingborg, etc.) and fares.

Mälilla-Hvetlanda-Säfsjö. Table with columns for routes (Fr. Oskarshamn, Hvetlanda, Mälilla, Säfsjö, etc.) and fares.



ROYAL ARMY & NAVY CIGARETTES. Tur o. retur (gällande afståmpningsdagen) 50 % mer.

97. Smålands Anneberg-Ormaryd. Table with columns for routes (Fr. Smål. Anneberg, Ormaryd, etc.) and fares.

Ormaryd-Smålands Anneberg. Table with columns for routes (Fr. Ormaryd, Smål. Anneberg, etc.) and fares.

99. Oskarshamn-Ruda. Table with columns for routes (Fr. Oskarshamn, Ruda, etc.) and fares.

98. Nässjö-Oskarshamn. Table with columns for routes (Fr. Stockholm, Göteborg, Jönköping, Nässjö, Oskarshamn, etc.) and fares.

Oskarshamn-Nässjö. Table with columns for routes (Fr. Oskarshamn, Nässjö, etc.) and fares.

Ruda-Oskarshamn. Table with columns for routes (Fr. Ruda, Oskarshamn, etc.) and fares.

Fr. Berga. Table with columns for routes (Fr. Berga, Bohult, Mochshult, etc.) and fares.

Till Halmstad. Table with columns for routes (Till Halmstad, Malmö, Jönköping, etc.) and fares.



Table 100: Elmhult-Olofström-Sölvesborg. Biljettpreis: lokaltrafik taxa E, sid. 6; i samtrafik nedanstående. Includes routes to Stockholm, Växjö, Göteborg, Malmö, and various local stations like Elmhult, Fällhult, Hökån, etc.

Table 101: Sölvesborg-Olofström-Elmhult. Biljettpreis: lokaltrafik taxa E, sid. 6; i samtrafik nedanstående. Includes routes to Karlskrona, Ronneby, Kristianstad, and Malmö.

Table 105: Vexjö-Asheda. Biljettpreis enligt zontaxa A sid. 6. Sönd- och helgd. tur- och retur 1/2 biljett. Includes routes to Stockholm, Göteborg, Malmö, and local stations like Vexjö, Åsheda, Evedal, etc.

Table 101 o. 102: Karlskrona-Vexjö-Alfvesta. Biljettpreis för Vexjö-Alfvesta Jernväg zontaxa A, sid. 6. Includes routes to Karlskrona, Vexjö, and Alfvesta.

Table 103: Alfvesta-Vexjö-Karlskrona. Biljettpreis för Karlskrona-Vexjö Jernväg. Includes routes to Karlskrona, Vexjö, and Alfvesta.

Table 106: Mönsterås-Alsterbro. Biljettpreis enligt zontaxa A sid. 6. Sönd- och helgd. tur- och retur 1/2 biljett. Includes routes to Mönsterås, Alsterbro, and Berga.

Table 103: Vexjö-Ronneby. Biljettpreis enligt zontaxa A sid. 6. Includes routes to Stockholm, Göteborg, Malmö, and local stations like Vexjö, Ronneby, etc.

Table 104: Ronneby-Vexjö. Biljettpreis enligt zontaxa A sid. 6. Includes routes to Karlskrona, Ronneby, and Vexjö.

Table 107: Kalmar-Berga. Biljettpreis enligt zontaxa A sid. 6. Includes routes to Kalmar, Berga, and various local stations.

Table 104: Norreryd-Kvarnamåla. Biljettpreis enligt zontaxa A sid. 6. Sönd- och helgd. tur- och retur 1/2 biljett. Includes routes to Norreryd, Kvarnamåla, and Vexjö.

Table 105: Kvarnamåla-Norreryd. Biljettpreis enligt zontaxa A sid. 6. Includes routes to Kvarnamåla, Norreryd, and Vexjö.

Table 106: Berga-Kalmar. Biljettpreis enligt zontaxa B sid. 6. Includes routes to Berga, Kalmar, and various local stations.



Biljettpreis enligt zontaxa A sid. 6. Sönd- och helgd. tur- och retur 1/2 biljett.

Biljettpreis enligt zontaxa A sid. 6.

Biljettpreis enligt zontaxa A sid. 6. Sönd- och helgd. tur- och retur 1/2 biljett.

Table 108: Emmaboda-Kalmar. Includes routes like Fr. Karlskrona 102, Fr. Emmaboda, and various fare tables for different classes and distances.

Table 109: Nybro-Säfsjöström. Includes routes like Fr. Nybro, Fr. Säfsjöström, and fare tables.

Table 110: Målerås-Lessebo. Includes routes like Fr. Nybro, Fr. Lessebo, and fare tables.

Table 112: Kalmar-Torsås. Includes routes like Fr. Näsby, Fr. Torsås, and fare tables.

Table 113: Bergqvara-Torsås-Karlskrona. Includes routes like Fr. Bergqvara, Fr. Torsås, and fare tables.

Table 113 (continued): Bergqvara-Torsås-Karlskrona. Includes routes like Fr. Bergqvara, Fr. Torsås, and fare tables.

Table 114, 116: Karlshamn-Vislanda-Bolmen-Halmstad. Includes routes like Fr. Karlshamn, Fr. Vislanda, and fare tables.

Table 117: Eringsboda-Nettraby hamn. Includes routes like Fr. Eringsboda, Fr. Nettraby hamn, and fare tables.

Table 118: Ljungbyholm-Pärd. Includes routes like Fr. Kalmar, Fr. Torsås, and fare tables.

Table 119: Torsås-Kalmar. Includes routes like Fr. Torsås, Fr. Kalmar, and fare tables.

Table 113 (continued): Bergqvara-Torsås-Karlskrona. Includes routes like Fr. Bergqvara, Fr. Torsås, and fare tables.

Table 116 (continued): Karlshamn-Vislanda-Bolmen-Halmstad. Includes routes like Fr. Karlshamn, Fr. Vislanda, and fare tables.

Table 117 (continued): Eringsboda-Nettraby hamn. Includes routes like Fr. Eringsboda, Fr. Nettraby hamn, and fare tables.

Table 118 (continued): Ljungbyholm-Pärd. Includes routes like Fr. Kalmar, Fr. Torsås, and fare tables.

Table 119 (continued): Torsås-Kalmar. Includes routes like Fr. Torsås, Fr. Kalmar, and fare tables.



119. Karlskrona—Kristianstad.

Table 119: Karlskrona—Kristianstad. Includes routes like Fr. Emmaboda 102, Fr. Karlskrona, and Fr. Kristianstad. Lists stations and ticket prices.

Kristianstad—Karlskrona.

Table 119 (continued): Kristianstad—Karlskrona. Includes routes like Fr. Stockholm C. 20, 124, Fr. Helsingborg C. 142, 124, and Fr. Kristianstad. Lists stations and ticket prices.

123. Kristianstad—Elmhult.

Table 123: Kristianstad—Elmhult. Includes routes like Fr. Kristianstad, Fr. Wexjö, and Fr. Stockholm. Lists stations and ticket prices.

Elmhult—Kristianstad.

Table 123 (continued): Elmhult—Kristianstad. Includes routes like Fr. Wexjö, Fr. Stockholm, and Fr. Kristianstad. Lists stations and ticket prices.

124. Kristianstad—Hessleholm.

Table 124: Kristianstad—Hessleholm. Includes routes like Fr. Karlskrona 119, Fr. Ronneby 119, and Fr. Sjöbo 119. Lists stations and ticket prices.

Hessleholm—Kristianstad.

Table 124 (continued): Hessleholm—Kristianstad. Includes routes like Fr. Köpenhamn ö. Helsingb., Fr. Malmö 20, and Fr. Landskrona 137, 20. Lists stations and ticket prices.

125. Kristianstad—Åhus hamn.

Table 125: Kristianstad—Åhus hamn. Includes routes like Fr. Stockholm 20, 124, Fr. Göteborg 148, 142, 124, and Fr. Helsingborg 142, 124. Lists stations and ticket prices.

Åhus hamn—Kristianstad.

Table 125 (continued): Åhus hamn—Kristianstad. Includes routes like Fr. Åhus hamn, Fr. Horna, Fr. Rinkaby, and Fr. Viby. Lists stations and ticket prices.

126. Hör—Hörby.

Table 126: Hör—Hörby. Includes routes like Fr. Malmö 20, Fr. Lund 20, Fr. Hör, and Fr. Hörby. Lists stations and ticket prices.

Advertisement for DAVID COPPERFIELD and HAFVETS ARBETARE. Features text about books and a small illustration of a man in a hat.

Obs.! Champagne Delbeck & Co annons sid. 7.

86

SV. KOMM. den 30 April 1910.

127. Kristianstad (Långebro) - Eslöf. Table with columns for station names and times. Includes routes to Östra Skånes järnväg and various local stations like Karpalund and Långebro.

Eslöf - Kristianstad (Långebro). Table with columns for station names and times. Includes routes to Östra Skånes järnväg and various local stations like Köpenhamn and Malmö.

133. Ystad - Skifarp. Table with columns for station names and times. Includes routes to Ystad - Skifarps järnväg and stations like Skifarp and Ystad.

Skifarp - Ystad. Table with columns for station names and times. Includes routes to Ystad - Skifarps järnväg and stations like Skifarp and Ystad.

134. Ystad - Eslöf. Table with columns for station names and times. Includes routes to Ystad - Eslöfs järnväg and stations like Eslöf and Ystad.

128. Tollarp - Åhus. Table with columns for station names and times. Includes routes to Östra Skånes järnväg and stations like Åhus and Tollarp.

Åhus - Tollarp. Table with columns for station names and times. Includes routes to Östra Skånes järnväg and stations like Åhus and Tollarp.

Eslöf - Ystad. Table with columns for station names and times. Includes routes to Ystad - Eslöfs järnväg and stations like Eslöf and Ystad.

129. Hästveda - Långebro (Kristianstad) - Brösarp. Table with columns for station names and times. Includes routes to Östra Skånes järnväg and stations like Hästveda and Brösarp.

Brösarp - Långebro (Kristianstad) - Hästveda. Table with columns for station names and times. Includes routes to Östra Skånes järnväg and stations like Brösarp and Hästveda.

Eslöf - Ystad. Table with columns for station names and times. Includes routes to Ystad - Eslöfs järnväg and stations like Eslöf and Ystad.

131. Ystad - Brösarp. Table with columns for station names and times. Includes routes to Ystad - Brösarps järnväg and stations like Ystad and Brösarp.

Brösarp - Ystad. Table with columns for station names and times. Includes routes to Ystad - Brösarps järnväg and stations like Brösarp and Ystad.

135. Malmö - Ystad. Table with columns for station names and times. Includes routes to Ystad - Malmö järnväg and stations like Malmö and Ystad.

132. Ystad - Gärsnäs - S:t Olof. Table with columns for station names and times. Includes routes to Ystad - Gärsnäs - S:t Olofs järnväg and stations like Ystad and Gärsnäs.

S:t Olof - Gärsnäs - Ystad. Table with columns for station names and times. Includes routes to Ystad - Gärsnäs - S:t Olofs järnväg and stations like S:t Olof and Gärsnäs.

Ystad - Malmö. Table with columns for station names and times. Includes routes to Ystad - Malmö järnväg and stations like Ystad and Malmö.

136. Östratorp-Börninge. Table with columns for station names and prices.

Börninge-Östratorp. Table with columns for station names and prices.

Elegantaste och finaste utförda förstoringar af fotografier erhållas i storlek 24x30 cm. Kr. 4, 35x43 cm. Kr. 7, 40x50 cm. Kr. 10, 50x60 cm. Kr. 12.

137. Helsingborg och Landskrona-Eslöf. Table with columns for station names and prices.

Eslöf-Landskrona och Helsingborg. Table with columns for station names and prices.

Atelier Nyquist & Co, Dalagatan 78 B, Stockholm.

139. Veinge-Markaryd-Hessleholm. Table with columns for station names and prices.

Hessleholm-Markaryd-Veinge. Table with columns for station names and prices.

AKTIEBOLAGET NYA BLÅ HAND. KEMISK TVÄTT, FÄRGERI - STOCKHOLM - Filialer öfverallt i Stockholm.

140. Klippan-Eslöf. Table with columns for station names and prices.

Eslöf-Klippan. Table with columns for station names and prices.

Plats för Helsingborg-Råa-Ramlösa järnväg.

141. Helsingborg-Råa-Ramlösa järnv. tidtab. se sid. 37.

142. Helsingborg-Hessleholms järnv. tidtab. se sid. 37.

143. Landskrona-Kjeflinge-Sjöbo. Table with columns for station names and prices.

Sjöbo-Kjeflinge-Landskrona. Table with columns for station names and prices.

ROYAL ARMY & NAVY CIGARETTES. Image of two men in military uniforms.

142. Hesselholm-Helsingborg.

Table with columns for routes (Fr. Stockholm, Helsingborg-Hesselholm, Fr. Hesselholm, etc.) and fares for various stations like Klippan, Åstorp, and Helsingborg.

Vertical text on the left side of the Hesselholm-Helsingborg table, providing additional information about fares and routes.

Helsingborg-Hesselholm.

Table with columns for routes (Fr. Berlin, Hamburg, Korsör, etc.) and fares for stations like Helsingborg, Köpenhamn, and Åstorp.

143. Landskrona-Kjeflinge-Sjöbo järnv. tidtab. se föregående sida.

144. Engelholm-Klippan.

Table with columns for routes (Fr. Halmstad, Malmö, Köpenhamn, etc.) and fares for stations like Engelholm, Klippan, and Åstorp.

Klippan-Engelholm.

Table with columns for routes (Fr. Stockholm, Kristianstad, Hesselholm, etc.) and fares for stations like Klippan, Åstorp, and Helsingborg.

Vertical text on the left side of the Klippan-Engelholm table, providing additional information about fares and routes.

146. Vernamo-Åstorp (Helsingborg C.).

Table with columns for routes (Fr. Stockholm, Näsjö, etc.) and fares for stations like Vernamo, Åstorp, and Helsingborg.

Billesholm - Bjuf.

Table with columns for routes (Fr. Billesholm, etc.) and fares for stations like Billesholm and Bjuf.

Bjuf - Billesholm.

Table with columns for routes (Fr. Billesholm, etc.) and fares for stations like Billesholm and Bjuf.

Advertisement for 'Kaima' cigars, featuring a crown logo and the text 'Importerad FINSK CIGARETT Kaima'.

OBS! Resande på Stockholm torde observera Dramatiska teaterns restaurants annons sid. 7.

145. Trelleborg-Lund-Kjeflinge.

Table with columns for routes (Fr. Trelleborg, Lund, etc.) and fares for stations like Trelleborg, Lund, and Kjeflinge.

Kjeflinge-Lund-Trelleborg.

Table with columns for routes (Fr. Göteborg, Halmstad, etc.) and fares for stations like Kjeflinge, Lund, and Trelleborg.

(Helsingborg C.)-Åstorp-Vernamo.

Table with columns for routes (Fr. Berlin, Hamburg, etc.) and fares for stations like Åstorp, Vernamo, and Helsingborg.

Biljettpris enligt zontaxa.

Table showing fare zones and prices for different distances (Zon, Kilom., Personbilj.).

Genomgående vagnar:

Table listing through trains and their routes, such as 'Jönköping H.-Helsingborg i tag 81'.

147. Engelholm—Helsingborg.

Table with columns for train numbers (Fr. Göteborg B:s, Varberg 148, Halmstad 148, Klippan 144) and arrival/departure times for stations like Engelholm, Vegeholm, Rögö, and Kattarp.

Helsingborg—Engelholm.

Table with columns for train numbers (Fr. Berlin, Stett., Hamburg, H., Köpenhamn) and arrival/departure times for stations like Helsingborg, Kattarp, Vegeholm, and Engelholm.

148. Göteborg—Malmö.

Large table with columns for train numbers (Fr. Stockholm 21, Kristiania O., Fredrikshald, Falun 51, Trollhättan 51) and arrival/departure times for stations from Göteborg to Malmö.

Malmö—Göteborg.

Large table with columns for train numbers (Fr. Hamburg, H., Kiel, Berlin, Stett., Hamburg, H., Köpenhamn) and arrival/departure times for stations from Malmö to Göteborg.

Biljettpris enligt zontaxa, se tab. A sid. 6.

Direkta tåg: Göteborg—Helsingborg i № 39, 40, 383, 384, Helsingborg—Malmö i № 377, 378, 379 o. 380. Direkta vagnar: Göteborg—Malmö i № 39, 375, 376, 40. Direkta vagnar: Helsingborg—Kristiania—Helsingborg i № 37, 38, 41, 42, Göteborg—Köpenhamn—Göteborg i № 39 och 40, Helsingborg—Mölle i № 384, 386, 392, 820, 394, 402, Mölle—Helsingborg i № 397, 383, 401, 791, 813, 91.

Teckenförklaring, se sid. 3.

Tiden fr. o. m. kl. 600 afton t. o. m. 552 morgon angifves med understrukna minutsiffror.

Table 149: Barsebäckshamn-Kjeflinge. Includes routes like Fr. Barsebäckshamn, Sjöbodet, Barsebäcksbys, etc.

Table 149: Kjeflinge-Barsebäckshamn. Includes routes like Fr. Kjeflinge, Tungan, Höjmsölla, etc.

Sång- & Praktfåglar! Illustration of a bird. Text: Burar och alla tillbehör samt prima rensadt fågel-frö. Illustr. priskurant mot porto. Axel Cohns Fågel-, Bur- & Fröhandel, Lilla Vattugatan 23. Stockholm. Två minuter från Centralstation.

Table 150: Åstorp-Höganäs. Includes routes like Fr. Malmö 147, Landskrona 151, 147, Hesselholm 142, etc.

Table 150: Höganäs-Åstorp. Includes routes like Fr. Höganäs nedre, Höganäs öfre, Ingestråde, etc.

Table 151: Landskrona-Billesholms Gr. Includes routes like Fr. Köpenhamn, hamn, Säby, Vadensjö, etc.

Table 151: Billesholms Gr.-Landskrona. Includes routes like Fr. Göteborg B:s 146, 147, Engelholm 147, etc.

FRÖLÉENS BOKSKATT. Text: är det mest angenäma och underhållande sällskap på resor, utflykter m. m. Endast 50 öre. Se annonsen sidan 8.

Velocipeder. Nya och begagnade från Kr. 25-125. Alla slags reparationer med full garanti äftvensom uppställning af alla slags ringledningar och utföring af reparationer i allt hvad till branschen hörer. VELOCIPEDVERKSTADEN. Barnhusgatan N:o 4. A. T. 7675. STOCKHOLM. Axel Bergstrand.

Table 152: Lund-Bjerred. Includes routes like Fr. Lunds Vestra, Nybble, Gammelmark, etc.

Table 152: Bjerred-Lund. Includes routes like Fr. Bjerred, Kanik, Lerakra, etc.

Table 153: Harlösa-Lunds södra. Includes routes like Fr. Harlösa, Refvingehed, Refvingeby, etc.

Table 153: Lunds södra-Harlösa. Includes routes like Fr. Högevall (5 min. väg fr. Lunds S. J.), Lunds östra, etc.

Table 154: Malmö-Simrishamn. Includes routes like Fr. Köpenhamn Ängfärja, Malmö-Simrishamn järnv., Fr. Malmö S. J., etc.

Table 154: Simrishamn-Malmö. Includes routes like Fr. Simrishamn, Jerrestad, Tomarp, etc.

ROYAL ARMY & NAVY CIGARETTES. Illustration of two men smoking.

Table 155: Malmö-Trelleborg. Includes routes like Fr. Stockholm, C. 20, Kristiania 148, 147, etc.

Table 155: Trelleborg-Malmö. Includes routes like Fr. Trelleborg Färjeh., Trelleborg F., etc.

Resande Stockholm-Sundsvall torde uppmärksamma Fru Anna Sandbergs Dam- & Herrekipering. Stockholm, Malmskilnadsgatan 9. Sundsvall, Trädgårdsgatan 22. Enastående tillfälle att köpa bra och billigt. Gör ett besök och Ni blir nöjd.

OBS! Direkta vagnar mellan Stockholm och Berlin framföras sålunda: i tågen 1, 2, 7 och 8 direkta I, II och III klass sittvagnar samt I och II klass vagnar, hvilka gå som sofvagnar i tåg 1 mellan Stockholm och Malmö, i tåg 2 mellan Malmö och Stockholm, i tåg 7 mellan Malmö och Berlin samt i tåg 8 mellan Berlin och Malmö.



157. Malmö-Limhamn.

Table with columns for station numbers (№ 2, 4, 6, 8, 10, 12, 14, 16, 18, 20, 22, 24, 26, 28, 30, 32, 34, 36) and ticket prices for various routes.

Limhamn-Malmö.

Table with columns for station numbers (№ 1, 3, 5, 7, 9, 11, 13, 15, 17, 19, 21, 23, 25, 27, 29, 31, 33, 35) and ticket prices for various routes.

158. Malmö-Trelleborg-Rydsgård.

Large table with multiple columns for routes, station numbers, and ticket prices. Includes sub-sections for Malmö-Trelleborg and Trelleborg-Rydsgård.

Rydsgård-Trelleborg-Malmö.

Table with columns for routes, station numbers, and ticket prices for the Rydsgård-Trelleborg-Malmö line.



Innan taget går bör hvar och en köpa Fröléens Bokskatt i kiosken för endast 50 öre. Se annonsen å sid. 8.

159. Tygelsjö-Klagshamn.

Table with columns for routes, station numbers, and ticket prices for the Tygelsjö-Klagshamn line.

Klagshamn-Tygelsjö.

Table with columns for routes, station numbers, and ticket prices for the Klagshamn-Tygelsjö line.

160. Malmö-Genarp.

Table with columns for routes, station numbers, and ticket prices for the Malmö-Genarp line.

Genarp-Malmö.

Table with columns for routes, station numbers, and ticket prices for the Genarp-Malmö line.

Gotlands järnvägar i samtrafik med fastlandets järnvägar öfver Nynäshamn.

61. Tingstäde-Burgsvik.

Table with columns for routes, station numbers, and ticket prices for the Tingstäde-Burgsvik line.

162. Klintehamn-Roma.

Table with columns for routes, station numbers, and ticket prices for the Klintehamn-Roma line.

Roma-Klintehamn.

Table with columns for routes, station numbers, and ticket prices for the Roma-Klintehamn line.

Burgsvik-Tingstäde.

Table with columns for routes, station numbers, and ticket prices for the Burgsvik-Tingstäde line.

163. Slite-Roma.

Table with columns for routes, station numbers, and ticket prices for the Slite-Roma line.

Roma-Slite.

Table with columns for routes, station numbers, and ticket prices for the Roma-Slite line.

Tingstäde-Burgsvik.

Table with columns for routes, station numbers, and ticket prices for the Tingstäde-Burgsvik line.

164. Hemse-Ronehamn.

Table with columns for routes, station numbers, and ticket prices for the Hemse-Ronehamn line.

Ronehamn-Hemse.

Table with columns for routes, station numbers, and ticket prices for the Ronehamn-Hemse line.

Stockholms Transport- och Bogserings A.-B. Kontor: Skeppshorn 46. Rikt. 136, 671 o. 711. Verkställen: Sjötransporter, bogseringar och varfsarbeten. Allm. Telef. 1028, 2138 o. 2739.

170. Jemför tab. 20, 142, 148.

DANSKA STATS BANOR.

Jemför tab. 20, 142, 148.

Förbindelser mellan Sverige-Norge och Utlandet öfver Köpenhamn.

Table with multiple columns showing train routes, departure times, and station names like Stockholm, Göteborg, and Köpenhamn.

Förbindelsen mellan Sverige-Norge o. Utlandet öfver Göteborg-Frederikshavn.

Table showing train routes between Göteborg and Frederikshavn, including departure times and station names.

Genomgående Vagnar och Sofvagnar:

Text describing through trains and sleeping cars, including routes to Berlin, Hamburg, and London.

Text providing details about ticket prices and travel conditions for the through trains.

Text detailing the conditions for through trains, including stopovers and connections.

Text explaining the rules for through train tickets, including validity and conditions.

Text providing information about through train services and ticketing.

Text detailing the rules for through train tickets, including validity and conditions.

Text providing information about through train services and ticketing.

Text detailing the rules for through train tickets, including validity and conditions.

Text providing information about through train services and ticketing.

Text detailing the rules for through train tickets, including validity and conditions.

Text providing information about through train services and ticketing.

Text detailing the rules for through train tickets, including validity and conditions.

Text providing information about through train services and ticketing.

Text detailing the rules for through train tickets, including validity and conditions.

Text providing information about through train services and ticketing.

Text detailing the rules for through train tickets, including validity and conditions.

Text providing information about through train services and ticketing.

Text detailing the rules for through train tickets, including validity and conditions.

Text providing information about through train services and ticketing.

Text detailing the rules for through train tickets, including validity and conditions.

Text providing information about through train services and ticketing.

Text detailing the rules for through train tickets, including validity and conditions.

Text providing information about through train services and ticketing.

Text detailing the rules for through train tickets, including validity and conditions.

Text providing information about through train services and ticketing.

Text detailing the rules for through train tickets, including validity and conditions.

Text providing information about through train services and ticketing.

Text detailing the rules for through train tickets, including validity and conditions.

169. Ottenby-Borgholm.

Table showing train routes between Ottenby and Borgholm, including departure times and station names.

Borgholm-Ottenby.

Table showing train routes between Borgholm and Ottenby, including departure times and station names.

168. Borgholm-Böda.

Table showing train routes between Borgholm and Böda, including departure times and station names.

Böda-Borgholm.

Table showing train routes between Böda and Borgholm, including departure times and station names.

201. Skandinavien-Kontinenten.



Text describing the Skandinavien-Kontinenten route, including destinations like Kiel and Hamburg.

Danska och Mecklenburgska Statsbanorna.

Text describing the Danish and Mecklenburgish State Railways, including routes and services.

Till Amerika

Advertisement for Cunard Line, featuring an illustration of a ship and text about direct routes to America.

Cunard Linien.

Text describing the Cunard Line, including ship names and routes.

Text providing information about Cunard Line services, including ticketing and travel conditions.





Ångfartygsaktiebolaget Göta Kanal, Stockholm.

Stockholm (Riddarholmen) — Göteborg

Tur-Turlista 1910 gällande t. o. m. 5 Juni, hvarefter turerna fr. o. m. 7 Juni blifva från Stockholm Tisd., Onsd., Fred., Lörd. och Söndagar kl. 1000, från Göteborg Månd., Tisd., Onsd., Fred. och Lördagar kl. 1200.

B. v. PLATEN, CERES, JUNO, MOTALASTRÖM, PALLAS & VENUS, Kapten R. Jacobson, Kap. E. O. Ohlin, Kap. Ang. Höglund, Kap. C. A. Svensson, Kap. H. Hanson, Kap. O. v. Scheults,

anlöpande alla kanalstationer jämte nedannämnda platser;

Table with 4 main columns: Stationer, ORES eller PALLAS, B. v. PLATEN eller MOTALASTRÖM, JUNO eller VENUS. Rows include Stockholm, Södertelje, Oxelösund, Årsköping, Norsholm, Berg (Heda), Borensberg, Motala, Vadstena, Rödesund (Karlsborg), Forsvik, Töreboda, Sjötorp, Marlestad, Hellekis (vid signal), Långköp, Karlstad, Venersborg, Trollhättan, Brinkebergskulle, Motala, Oxelösund, and Göteborg.

\*) Vid Trollhättan åtgå för slussningen oca 2 timmar, hvarunder passagerarne kunna besa de storartade vattenfallen. Järvägens kombinerade biljetter gälla, I klass utan, II och III klass med tilläggsafgift för resor med fartygen. Tur- och Returbiljetter skiljas med 20% rabatt, mellan alla stationer, då sammanlagda biljettpriiset uppgår till minst 5 kr., gällande återresa med hvilket som helst af Bolagets fartyg, hela seglationstiden.

374. Stockholm (Strandvägen) — Brevik.

Ångf. BREVIK från Stockholm kl. 900\*, 1230, 330, 515, 730 och 1130. \* Brevik kl. 815\*, 945, 245, 430, 620 och 1020. \* Endast hvard.

384. Stockholm — Vaxholm — Östana — Bergshamra,

anlöpande Stegesund, Ytterby, Ytterbystrand samt bryggorna i Ljusterö afgår Ångf. ÖSTANA I Månd., Onsd. och Fred. kl. 1200; åter Tisd., Torsd. och Lörd. kl. 500.

Stockholm — Vaxholm — Östana — Spillersboda,

anlöpande Stegesund, Ytterby, Ytterbystrand samt bryggorna i fastlandet. Tisd., Torsd. och Lörd. kl. 1200 återv. Månd., Onsd. och Fred. kl. 430.

386 Stockholm (Lagnö-Tynningö) — Vermdö,

Ångf. TOR afgår från Carl XII:s Torgr. Från Stockholm: Helgdagar: Kl. 915 till Vik (Ångsh.—Kulan). > 920 > Norrnäs (Tegelön—Työsund). > 430 > Vik (Työ—Kulan). Hvardagar: Kl. 1100 till Vik Månd., Onsd., Fred. Työ-sund. Tisd., Torsd., Lörd. Ångsh. > 330 till Vik (via Norrnäs).

387. Stockholm—Tollare-Sa Stäket—Gustafsberg.

Ångf. GUSTAFSBERG afgår genom Skurnsund och Baggenstäket: Från Stockholm (Gustaf III:s staty) till Gustafsberg: Hvardagar kl. 800, 1100, 315, 515, 80n- och Helgdagar kl. 1000, 1100, 515, 815, 1115. > Klinten Hvardagar kl. 715.

390. Stockholm—Dalarö—Utö—Muskö,

anlöpande Ekholmen, Fridhem, Fagerudd, Brevik, Smådalarö och Björnsöarna. Ång. DALARÖSTRÖM afgår Från Stockholm Tisdagar och Fredagar kl. 1000. > Muskö Onsdagar och Lördagar kl. 500. > Utö Onsdagar och Lördagar kl. 800.

397. Göteborg—Marstrand,

Ångarne MARSTRAND LYSEKIL, S:T ERIK, ALBREKTSUND och TJÖRN. Från Göteborg: Söndag kl. 830 S:t Erik. Måndag > 800 Albrekts:d. Tisdag > 800 Marstrand. Onsdag > 800 Lysekil. Torsdag > 800 Albrekts:d. Fredag > 800 S:t Erik. Lördag > 800 Marstrand.

Göteborg—Stenungsund—Nösund.

Från Göteborg: Söndag och Torsdag kl. 830 f. m. S:t Erik. Från Stenungsund Tisdag och Fredag kl. 830 f. m. anlöpande Marstrand, Djupvik, Låka, Skopesund och Rossön alla resor, Kåkenäs Söndag och Tisdag, Åskerön Söndag och Fredag, Håstaden Tisdag och Torsdag.

Göteborg—Marstrand—Lysekil—Brofjorden—Åby—Smögen.

Från Göteborg: Månd., Torsd. kl. 800 Albrekts:d. Tisd., Fred. > 800 Marstrand. Onsd., Lörd. > 800 Lysekil. Från Lysekil: Sönd., Onsd. kl. 1000 Marstrand. Månd., Torsd. > 900 Lysekil. Tisd., Lörd. > 900 Albrekts:d.

STOCKHOLM (Riddarholmen) — JÖNKÖPING.

Ångbåts-aktiebolaget Jönköping—Stockholms Passagerars- och Lastångare. PRIMUS, Kap. F. Hellberg. VIKTOR RYDBERG, Kap. A. E. Hellberg. PER BRAHE, Kap. A. Hedlund. TYRA, Kap. V. Forsberg. Om anlöpa alla stationer vid Kanal-Linjen.

Table with 2 main columns: Från Stockholm: PER BRAHE, PRIMUS, V. RYDBERG. Från Jönköping: Efter Malmö- och Halmstad-tågans ankomst. Rows include Stockholm, Södertelje, Oxelösund, Årsköping, Norsholm, Berg (Heda), Borensberg, Motala, Vadstena, Rödesund (Karlsborg), Forsvik, Töreboda, Sjötorp, Marlestad, Hellekis (vid signal), Långköp, Karlstad, Venersborg, Trollhättan, Brinkebergskulle, Motala, Oxelösund, and Göteborg.

346. Stockholm—Eskilstuna (via Mälarbada) — Kungsör — Arboga.

Ångf. ARBOGA II och PRINS CARL afgår allternerande: Från Stockholm Sönd., Onsd. och Fred. kl. 700. > Arboga Tisd., Torsd. och Lörd. kl. 745.

Stockholm—Eskilstuna (via Mälarbada) — Kungsör — Köping.

Ångf. MARIA I afgår Från Stockholm Tisd., Torsd. och Lörd. kl. 700. > Köping Sönd., Onsd. och Fred. kl. 815.

348. Stockholm—Örebro.

anlöpande Kungsör, Grafudden, Notholmen, Läfte och Björksundet. Ångf. ÖREBRO II och ÖREBRO III afgår tills vidare alternerande från Stockholm Tisd., Torsd. och Lörd. kl. 800. > Örebro Sönd., Tisd. och Torsd. kl. 600.

Stockholm—Örebro—Odensbacken

anlöpande Kungsör, Grafudden, Notholmen och Hjelmarhamnar Ångf. GUSTAF LAGERBÄLKE afgår Tisdagar kl. 800.

363. Stockholm—Nockeby—Berghamn Färjestan.

Ångf. BRAGE afgår från Munkbrohamnen tills vidare. Hvardagar: från Stockholm kl. 1000, 515, från Färjestan kl. 240, från Berghamn kl. 630, 300, från Nockeby kl. 705, 330.

Stockholm—Hillersjö—Svartsjö

Ångf. NYA HILLERSJÖ afgår Söndagar: från Svartsjö kl. 600, från Hillersjö kl. 630, fr. Stockholm kl. 300. Sön- och Helgdagar (LUSTRESA): Från Svartsjö kl. 600 och 400 > Hillersjö > 630 > 430 > Stockholm > 330 > 500.

Ångf. NYA SVARTSJÖLANDET

afgår från Stockholm kl. 300 till Herrhamn, Tappström, Lullehof, Stjertnäs, Thureholm, Stenhamra Nora, Kungsberga, och Munsö. Återvänder kl. 430.

Stockholm—Tappström—Löten—Säbyholm.

Ångf. GUNHILD afgår från Munkbrohamnen Hvardagar: från Stockholm kl. 300. Åter från Säbyholm kl. 400. Mellanliggande brygger & Ekerö, Munsö och Svartsjölandet anlöpas.

365. Stockholm—Kalmarsand—Ekolsund.

Ånt. EKOLSUND afgår Hvardagar från Stockholm kl. 230. Återvänder från Ekolsund kl. 400, anlöper Eldgarn, Kalmarsand, Adö, Hacksta, Fänö och mellanliggande brygger. Telefon till fartyget Allm. 10 58.



# SVENSKA KURORTFÖRENINGEN.

**Ble** Vattenkuranstalt. Kneippbad. Skogsluft. Enkel och sträng lefnadsordning. Läkare: Astley Levin, Sthlm.

**Furusund** Hafs- o. Gyttjebad i Sthlms norra skärg. vid stora segelleden. 2 1/2 t. resa med eleg. ångare fr. Grand Hôtel. Alla sorters bad. Billiga bostäder. 1:a kl. restaur. Läkare: K. Sahlberg.

**Hjo** Badanstalt. Sundaste läge i den förtjusande Guldkroken vid Vättern. Utmärkt bad. Goda bostäder. Läkare: Professor J. Vilh. Hultkrantz, Uppsala; för gymn. och massage: Dr C. Törngren, Sthlm.

**Lannaskede** Hälso- och badanstalt. Hkrigt läge i skogrik trakt i Småland. Järnkälla. Alla brukliga badformer. Kneippbad. Läkare: O. Sundell, Hvetlanda.

**Loka** vid Bergslagens järnväg. Säsong 11/6-12/8. Terminsindelning. Naturskönt läge i högtliggande skogstrakt. Berömda gyttjebad jämte alla vanliga badformer. Läkare: Lfmedikus I. Hedenius, Sthlm.

**Lyeckorna** Hafsbad och klimatisk kurort i härlig natur å västkusten, krsnad af yppiga, skogklädda höjder. Läkare: M. Blumenthal, Sthlm.

**Lyskil** Klimatisk kur- och rekreationsort. Utmärkt gyttje-, kreuzacher-, half- och hafsbad, sjukgymnastik, massage. Tidsenliga anläggningar, billiga priser. Läkare: Professor A. Wide, Sthlm.

**Marstrand** (»Nordens Madeira») Hafskuranstalt med utmärkt bad, spec. gyttjebad, goda kommunikationer, billiga lefnadsomkostnader. Läkare: J. Bauman, Marstrand.

**Mörsils Sanatorium** för bröstsjuka, Jämtland. Öppet året om. Ren stark fjällluft. Lätta kommunikationer. Första klass bord. Elektr. belysn. Öfverläkare: T. Horney, Mörsil. Rikstel.

**Nynäs Hafsbad** modern, förstklassig sommar- o. vinterkurort med fullst. vattenkurant. o. alla moderna kurmedel. Mildt klimat, härl. läge. Läkare: O. F. Åberg.

**Ramlösa** 204:e säsong. Järnkälla & Neuenahr-liknande alk. källa; kall-, Naheimer-, varmvattenkur; gyttjebad. Radiogenkur. Speciell diet för socker-, gikt-, njursjuka. Afmagringskur. Läkare: E. Landergrén, Sthlm.

**Ronneby** Brunn. Starkaste järnkällor; massage-, ljus-, hafsbad m. m.; kallvattenkur, dietkur. Läkare: Gunnar Forsner, Sthlm. Ensk. praktiserar dr. Harald Ernerberg, dr. G. Bergmark och dr. Fr. Zachrisson.

**Ryds** Brunn- och Badanstalt, Sveriges äldsta kneippkuranstalt. Naturskönt läge. Barrskog och insjöar. Lugnt och stilla. Läkare: H. V. Kindblom, Ryd.

**Saltsjöbaden** 1/2 t. fr. Stockholm. Badsanatoriet öppet hela året. Begär upplysning om priserna! Rum fr. 1: 50. Läkare: Emil Zander och Olof Sandberg.

**Strömstad** Hafskuranstalt. Skyddadt läge. Mildt hafs-klimat. Berömda gyttjebad. Järnkälla. Säsong 1 Juni-15 Sept. Läkare: A. Berghel, Stockholm.

**Sätra** Brunn. 1,4 mil från Sala. Stillhet, enkelhet. Barrskog. Gyttjebad, gymnastik, massage; särskild ordning för magsjuka. Öppen 13 juni-13 augusti. Läkare: R. Friberger, Uppsala.

**Söderköping** Brunn och bad. Fullständig brunn- & badkur. Sjukgymnastik och massage. Heltidsbehandling. Enkelt lefnadsst. Tidsenliga bostäder Läkare: Rudolf Almqvist, Sthlm.

**Varberg** Hafsbad och gyttjebadanstalt. Bästa hafsbad, spec. gyttjebad. Elektr. ljusbad. Billiga afgifter och lefnadsomkostnader. Läkare: Lfmedikus Emil Jacobson, Sthlm.

**Visby** Varmbads- o. Kneippkur-anstalt. Mildt ö-klimat. »Ruinernas och rosornas stad.» Nytt: Kneippbyn med luft-hydd- o. solbad med dusch i skogen o. kontin. strandbad vid öppna havet. Läkare: Karl Kallenberg, Sthlm.

**Värmlands Eda** Vattenkuranstalt, järnkälla. Säsong 10/6-31/8. Naturskönt, högt läge, milda skogar. Gyttje-, sol- och sandbad, massage, sjukgymnastik, elektricitet. Läkare: Alf. Ternell, Sthlm.

**Östhammar** Hafsbadanstalt. Skyddadt läge vid en vik af Ålands haf. Berömda gyttje- och tvål-massagebad för reumatism. Härlig hafs- o. skogsluft. Läkare: F. Scherstén, Östhammar.

**STOCKHOLM.**  
STOCKHOLM och staden Inom broarna rekommenderas  
**Hotell Östergötland**  
(hörnet af Vesterlånggatan och Salvilgränd)  
förenadt med  
**1:a kl. Restaurant & Café.**  
In- och utländska tidningar. Elektr. ljus och Telefon i de flesta rum.  
**TH. LAGERSTRÖM.**

**CARL KRARUP,**  
Köpenhamn K.  
Kommissionär för Angfartygsaktiebolaget Södra Sveriges  
och Hallands Angbåts-Aktiebolags båtar,  
rekommenderar sin  
**Speditions- och Jukassaffär.**

**A.-B. Olson & Wright**  
Stockholm, Skeppsbron 18, Rika-Tel. 673,  
verkställer  
Omlastningar och förtullningar fort och billigt.

**WM SCHWARTZ**  
i Lybeck  
rekommenderar sig såsom prompt och billig  
Speditör.  
Etablerad sedan 1876.

**W. LARKA,**  
N. C. Carlsson & Co angb.-exp. Efterträdare.  
**Ångbåtskommissionär.**  
Verkställer Speditioner och inkasseringar prompt och billigt.  
**10 Skeppsbron 10, Stockholm.**  
Telefonnummer: Allm. 2250. Rika-1095. Privat 4706.  
Kiosken Blasieh. Allm. 5226. Rika-2914.

**A.-B. NYMAN & SCHULTZ**  
STOCKHOLM, Skeppsbron 22  
Ångbåtskontor och Speditionsaffär.  
Agenter för Finska Ängf.-Aktiebolagets och Wasa-Nordstj. Aktiebolags  
reguliera ångare till alla Finska hamnar, Reval och  
St Petersburg.  
för alla reguliera ångare till Köpenhamn och Christiania samt Riga.  
för ångare till Hamburg, Lübeck, norra, mellersta  
och södra Sverige.

**CHARLES PETIT & COMP.,**  
LYBECK och HAMBURG.  
Kommissions- och Speditionsaffär.  
Ångbåts-Expedition.  
Billigaste genomgående frakter.

**HEDBERG & STRINDBERG**  
(f. d. O. O. STEINBERG & Co)  
Ångbåtsagentur & Speditionsaffär  
Riddarholmen 12, Stockholm.  
Snabb expedition till lägsta beräkningar vid  
omlastning och förtullning af gods.  
Telegramadress: Ångbåtskontoret.  
Telef.: Allm. 2950, Rika 634.

**Aug. Lindholm, Stockholm.**  
Verkställer  
omlastningar och förtullningar af gods fort och billigt  
Agent för finska ångare.  
In- och utväxlar utländska penningar.  
Telegrafadress: 20. Riket. 33 31. Allm. 23 80.

Netto 100 gram  
**Lundells**  
Aktiebolaget  
Stockholm 4  
**RENA Cacao**  
Lättläslig, Valsmakande,  
Sund och Värdefull.  
Användes  
mer och mer.  
Efterfrågas  
öfverallt.

## NORDISKA MUSEET.



Skansens portar öppna kl. 8 f. m.—8 e. m.

**Å Lejonslätten**  
kulturhistoriska samlingarna  
öppna hvard. 11-3, sön- och helgdagar kl. 1-3.  
Inträdesavgift: Månd. 1 kr. öfriga dagar 50 öre.  
Barn under 12 år half afgift.

**Å Skansen**  
kulturhistoriska samlingar  
med fullständigt inredda allmogestugor och andra  
byggnader från gångna tider.

**Zoologisk trädgård.**  
Under sommaren:  
Dagliga aftonkonserter.  
Folkdanser eller ringlekar  
utföras alla dagar utom Månd. af allmoge  
och nationalklädda barn.

Servering å Högloftet och Bredablicks kafé.  
Under sommaren äfven i Idunshallen, Sagaliden,  
Balderslunden m. fl. ställen.  
Inträdesavgift 50 öre. Barn under 12 år  
half afgift, under 3 år fritt tillträde.

## DE UNGAS TIDNING.

24 n:r. 348 sidor med omkring 250 goda illustrationer årligen.  
Tidningens innehåll: Berättelser. — Lifsbilder. — Betraktelser. — Strider och segrar på missionsfältet. — Skildringar ur historien och naturen — Dikter. — Från de ungas värld. — Meddelande från De Ungas Förbund och dess lokalföreningar i särskild omslagsbilaga. — Frågor och svar. — Lek och allvar. — Pristävlingar m. m.  
Bidrag af ett större antal författare och konstnärer.  
Redaktion: Pastor Efraim Rang och Direktör K. J. Ahlberg.  
Utgifvare: Evang. Fosterlands-Stiftelsens Förlags-Expedition.  
Pris: å posten nedsett till kr. 1:80. Direkt från förlaget: när minst 3 ex. tagas, kr. 1:50 när minst 10 ex. tagas, kr. 1:25; tagas 25 ex. och däröfver, endast kr. 1; 15 för år, postporto inberäknadt, dessutom hvard. 11:0 ex. gratis.  
Alltså 22 ex. för 25 kr.; 33 ex. 34,50.

Sveriges **mest spridda**, rikast illustrerade och i förhållande till innehåll och utstyrelse **billigaste ungdomstidning**, utkommer under år 1910 med sin elfte årgång.  
Samlare af prenumeranter på posten erhålla kontant provision: då postkvitto å minst 6 ex. insändes till expeditionen, 25 öre för hvarje ex., och då preu. skett å 12 ex. och däröfver 30 öre pr ex.  
Prenumerera på försök på De Ungas Tidning, af pressen och de unga erkänd såsom Nordens förnämsta ungdomstidning i kristlig anda.  
**Observera!** Billigast torde sålunda prenumeranter numera erhålla våra tidningar genom större direkt rekvisition från  
EVANG. FOSTERLANDS-STIFTELSENS FÖRLAGS-EXPEDITION,  
STOCKHOLM 3.

