

Egna fonder: 27 millioner kronor.
 Depositionsräkning godtgör banken 1/2% mot en uppsägningstid af 4 à 6 månader.
 Banken utfärdar depositionsbevis med kuponger, å hvilka räntan utbetalas kvartalsvis emot insättande af den förräntade kupongen. Beviset behöfver härför icke försees.
 Dessa bevis lämpliga för personer, bosatta på landet.

Bankaktiebolaget STOCKHOLM-ÖFRE NORRLAND.
 Spedition och Ångbåtsexpedition
 (Etablerad sedan 1852).

F. O. KLINGSTRÖM
 LÜBECK och HAMBURG.

Haga vatten.
 använder alltid det fullkomligt rena Haga slottskällas vatten för sina tillverkningar. Tillse därför att Ni alltid erhåller Haga vatten.

HAGA mineralvattenfabrik
 R. T. 27 45. A. T. 6 08.



Järnvägskarta öfver Sverige
 Siffrorna vid järnvägslinierna hänvisa till resp järnvägstabeller

Järnvägsfrakt-sedlar för Kopieskrift
 tillverkas af
 Centraltryckeriets Paragon-afdelning, Stockholm.



CENTRALTRYCKERIETS stämplor Vasagatan 16 St. Nygatan 36

Om direkta biljetter till utlandet se sid. 7, ZONTAXOR M. M., se sid. 6.

AUTOMOBILER

MÄRKEN:
DAIMLER • SCANIA

Lastautomobiler. Affärsautomobiler. Droskaautomobiler. Omnibusautomobiler. Brandkärsautomobiler. Turistautomobiler. Lyxautomobiler. Sportautomobiler. Båtmotorer.

Finaste referenser.
Offerter lämnas beredvilligt.

REPRESENTANTER:
ERIK HEDLUND **GUSTEN LIND**
SMÅLANDSG. 30, STOCKHOLM. NORRKÖPING.



Öfver hela landet antagas agenter

för försäljning af förstklassig
Fotogenglöd-
ljusbrännare

Nordiska Acetylenaffären,
Malmorgsgatan 5, Stockholm.



FRÖLEENS BOKSKATT
OBS! Hvarje nummer kostar
endast 50 öre.

TILL SALU Å ALLA JÄRNVÄGSSTATIONER, I ALLA BOK- OCH TIDNINGSAFFÄRER SAMT HOS VÅRA ENSKILDA KOMMISSIONÄRER.

FRÖLEENS BOKSKATT

- Hittills utkomna:
- N:r 1. Bertha von Suttner, High Life.
 - 2. Paul Féval, De gyllene knifvarna. Äfventyrsroman.
 - 3. Kärlek och Galvanoplastik. Humoresker från skilda länder.
 - 4. Frank Barret, Smugglarens hemlighet. Roman.
 - 5. John Nobody, Poste Restante. Detektivroman.
 - 6. Fritz Reuter, Huru jag fick mig en hustru och andra berättelser.
 - 7. Arch. Cl. Gunter, Min brud från Södern. Roman.
 - 8. Johan Levari, Genom Europa efter en bulldogg. Studentminnen och hagsköt.
 - 9. Elisabeth Kuylenstierna-Wenster, I elfte timmen. Roman.
 - 10. Charles Dickens, En Julberättelse och Syrsan vid härden.
 - 11. Henning von Melsted, Kärleksresan.
 - 12. Alexander Dumas d. y., Kameliadamen. Roman.
 - 13. Karina Nilsson, Från mormors tid. Svenskt original. Illustr.
 - 14. Pierre Loti, Ungdom och kärlek. Roman.
 - 15. Gustaf Rosengren, Den store okände. Detektivroman från stockholmstrakten. Svenskt original.
 - 16. Frank Povell, En underjordisk värld. Äfventyrsskildring.
 - 17. Harrison Rhodes, En amerikansk grevinnan. Roman. Öfvers.
 - 18. Arch. Clav. Gunter, Don Balaseo från Key West. Roman. Öfvers.
 - 19. Jules Lermina, Dolda Makter. Skildringar från det hemlighetsfulla värld. Öfvers. 1:a serien.
 - 20. Gustaf Janson, Gamla Gastar. Berättelser. Svenskt original.
 - 21. En äktenskapshistoria. Roman af Jeanne Mariet.

OBS! J. L. Lundberg & Co annons om
Viner och Spirituosa sid. 8.

Hotel o. Pensionat Stockholms Hospits

Rikstel. 10 Vasagatan 10 Allm. Tel. 10 45. 59 85.
(snedt emot Centralstationen).

**Förstklassigt. Hemtrefligt.
Inga drickspengar.**



MEJERIER

anläggas och monteras med bästa, modernaste och mest ekonomiska maskiner och redskap af

STEN ERICSSON S EFTERTR.
VASAGATAN 3 — STOCKHOLM
Lager af alla slags mejeritenssler.
Riks 30 30. Katalog på begäran. Allm. 419.

Vårda hyn!

med hygienisk Crème »Amoureuse». Enda medel att få hvit, fraiche och elastisk hud. Borttager på kort tid näsrodnad, finnar, fräcknar, reformar, pormaskar, solbränna, ryckor. den rödaste hud blir hvit, och innehåller densamma inga för huden skadliga beståndsdelar.

Tillhandahålls för 3 o. 5 kr. pr burk hos sjukgymnast Anna Willmark, Brahegatan 3, Stockholm. Allm. tel. 213 23. Riks. 123 10. Till landsorten mot postförskott.

GÖTEBORG.
Lorensbergs
Etablissement
Teater • Varieté • Cirkus
1:sta klass Restaurant.
(Innehafvare Olof Möller.)



så vänd Eder till
Svenska Tidningsagenturen
STOCKHOLM

RIKS. 81 65. VASAGATAN 14
som förmedlar annonser till
alla svenska tidningar till
tidningarnas eget pris.

Ett enda manuskript.
Ett enda betalningsställe.

A. B. STOCKHOLMS
PATENTBYRÅ
K. Y. ZACCO & E. H. BRUHN.
Patentombud; Ingeniör E. Svanqvist. Ombesörjer uttagning af patenter, registrering af varumärken, mönster eller modeller i alla länder. Utfört öfver 20,000 sådana uppdrag. Etabl. 1879. Tigr-adr. Invention. Tel. Riks. 382. Allm. 78 09.
VASAGATAN 7 • STOCKHOLM

RUDOLF BILLSTRÖM

KONGL. HOF-BLOMSTERHANDEL
4 Stureplan 4 • STOCKHOLM

Specialitet:

Brudbuketter Presentbuketter
Tärnbuketter Begravningskransar

Elegant arbete.

Lika priser med öfriga blomsterhandlare.

Allm. Tel. 5739.

Rikstel. 1409.

G. U. HEURLIN & Co

(K. E. Ringholm)

SKRÄDDERI-AFFÄR

Biblioteksgatan 6 o. 8.

Stockholm.

PATENT

WALDEMAR
BOMAN

INGENJÖR

ROSENBAD 2, **BYRÅ**
STOCKHOLM



TURBINFABRIKEN, FINSHYTTAN.

Levererar **alla slags** vattenturbiner.
Ny tillverkning af
yttreligt snabbgående typer.
Levereras billiga och goda
Regulatorer.

Egen profningsanstalt **med direkt vattenmätning i reservoar**

för bestämmande af turbinernas
verkningsgrad.

Fabrikens arbetsledare, äldre vattenverksbyggare, lemnar på begäran råd och upplysningar.

Svenska Läkare

rekommendera

Auto-Vibrator

som bästa medlet mot

Gikt och Reumatism.

Broschyr gratis och portofritt från

HEMMASSAGE

R. 28 10.

Centralpalatset,
STOCKHOLM.

A. 40 09.



Aktiebolaget Gustafsbergs Fabriks Intressenter,

Gustafsberg,

tillverkar alla sorters Porslin enligt rikhaltigt priskurant, såsom:

Bordsviser, äkta, opak, granit och ordinära;
Kaffe- och Téserviser, äkta, opak, granit och ordinära;
Tvättviser, af många olika slag; samt en mångfald andra artiklar.

Dessutom tillverkas enligt särskilda priskuranter:

Parian,
Konst- och Lyxartiklar i helt hvitt eller dekoreradt porslin, äfvensom Majolika, Sgrafitto, Lyster, Stengods etc.

Sanitetsgods samt
Isolatorer och andra elektriska artiklar af porslin.

Proflager såväl vid Fabriken som i Utställningslokalen Kungsträdgårdsg. N:o 2 A, Stockholm.

Main directory table with multiple columns listing names and addresses across various regions like Helsingborg, Hörsnäs, and others.

Forts. fr. sid. 3.

Hotel, Pensionat, Rum för resande och Gästgivarvärdar (Ggfv.) i Sverige.

Directory of hotels, pensions, and guest houses across Sweden, listing names and locations.

Large alphabetical register table listing names and numbers across multiple columns.

Forts. fr. sid. 4.

Hotel, Pensionat, Rum för resande och Gästgivaregårdar (Ggfv.) i Sverige.

Table listing hotels, pensions, and guest houses across Sweden, organized by region.

Statens järnvägars zontaxa. Zontaxa B

Main table for Zontaxa A and B, showing fares for various zones and distances. Includes columns for 'Zon', 'Kilometer', 'Afgift för biljett', and 'Personbiljetter'.

Frivikt å resgods. Hvarje resande en parti- eller månadsbiljett eller ligger att utan särskild afgift medföra resgods till en vikt af högst 25 kg.

Zontaxa C, D, E, F, G tables showing fares for specific routes and distances.

Zontaxa H table showing fares for routes including Venarsborg, Herrljunga, Karlstad, and others.

Bestämmelser rörande befordring af resande. Statens Järnvägars lokaltrafik.

Text describing rules for local traffic, including ticket validity, baggage rules, and fare calculations for different zones.

Zontaxa I, J, K, L, M, N tables showing fares for various routes.

Tables for Zontaxa I, J, K, L, M, N showing fares for routes like Stockholm-Näsby, Stockholm-Göteborg, and others.

1. Luleå—Riksgränsen (Narvik).

Table with columns: Km., Statens järnv. spår, Pl. 512, Pl. 504, Gt. 1706, Bl. 908, Bl. 910. Lists routes from Luleå to Narvik with various station names and prices.

(Narvik) Riksgränsen—Luleå.

Table with columns: Km., Fr. Narvik, Stat. järnv. spår, Bl. 941, Bl. 503, Pl. 503. Lists routes from Narvik to Luleå with various station names and prices.

TURISTHOTELLET INDALSÄLFVEN, BISPGRÄNDEN. 1:sta kl. hotell rekommenderas. Vårdamt Hulda Lindergren.

Table for Vännäs—Umeå. Columns: Km., Fr. Stockholm, C. 1, Luleå 1, 2, 3. Lists routes and prices.

Table for Umeå—Vännäs. Columns: Km., Fr. Umeå, Brännland, Spöland, Till Vännäs. Lists routes and prices.

Table for Mellansel—Örnsköldsvik. Columns: Km., Fr. Mellansel, C. 1, Luleå 1, 2. Lists routes and prices.

Linderoths Urfabrik. TORN-UR, STATIONS-UR, ELEKTRISKA UR, VAKT-KONTROLL-UR, Transparenta Urtaflor. Försäljer Fick-Ur, Vagg-Ur, Res-Ur m. m. 28 Drottninggatan, Stockholm.

Table for Örnsköldsvik—Mellansel. Columns: Km., Statens järnv. spår, Gt. 1776, Bl. 922, Bl. 924. Lists routes and prices.

Table for Långsele—Sollefteå. Columns: Km., Fr. Stockholm 1, 2, Östersund 1, 2, Sundsvall 11, 1, 2. Lists routes and prices.

Table for Sollefteå—Långsele. Columns: Km., Fr. Hernösand 6, Statens järnv. spår, Gt. 1563, Pl. 471, Bl. 657, Bl. 659, Pl. 473. Lists routes and prices.

Table for Hernösand—Sollefteå. Columns: Km., Hernösand—Sollefteå järnv. spår, Bl. 2, Gt. 4, Pl. 6, Bl. 8. Lists routes and prices.

Table for Sollefteå—Hernösand. Columns: Km., Fr. Jörn 5, 2, Stockholm C. 1, 2, 5, Bräcke 2, 5, Långsele 5. Lists routes and prices.

Direkta tåg mellan Malmberget och Luleå i N 1705 o. 1706. Direkta vagnar mellan Stockholm och Luleå i N 511 o. 512, mellan Malmberget o. Luleå i N 508 o. 504. Direkta vagnar dessutom mellan Vännäs—Luleå i N 1706 och 1705; Jörn—Luleå i N 907 och 908.

2. Bräcke—Morjärv. (Biljetpris taxa A sid. 6.) Morjärv—Bräcke.

Table with columns: Km., Statens järnv. spår, Pl. 502, Gt. 1564, Bl. 656, Bl. 658. Lists routes from Stockholm to Bräcke and Morjärv to Bräcke with various station names and prices.

(Morjärv) Bräcke—Morjärv.

Table with columns: Km., Statens järnv. spår, Bl. 903, Bl. 905, Bl. 907. Lists routes from Bräcke to Morjärv with various station names and prices.

Table for Långsele—Hernösand. Columns: Km., Fr. Jörn 5, 2, Bräcke 2, 5, Långsele 5. Lists routes and prices.

Table for Sollefteå—Hernösand. Columns: Km., Fr. Jörn 5, 2, Stockholm C. 1, 2, 5, Bräcke 2, 5, Långsele 5. Lists routes and prices.

Direkta tåg mellan Luleå och Stockholm i N 501 och 502. Direkta vagnar mellan Luleå och Stockholm i N 501 och 502 mellan Bräcke och Umeå i N 856 och 855. § Sofvagnar i och II kl. i N 501 fr. Långsele och i N 502 till Långsele.

Table for Biljetpris enligt kontaxa, se nedan. Lists various fare categories and prices.

Hotel ROSENQVIST, SOLLEFTEÅ. Centralt läge i minut från järnvägsstation. Elektr. ljus och Rikstel. i varje rum.

GÖTEBORGS HANDELS- OCH SJÖFARTSTIDNING finnes hos tåguden och i kioskerna vid de större stationerna.

Hôtel de Frankfurt, 16 Skeppsbron 16, Stockholm. Rikt. 21 62.



Hotellet har det ypperligaste och sundaste läge i Stockholm vid de Norrlands, Finska, Tyska samt Vinterpostångbåtarnes tillägningsplatå vid Skeppsbron med den härligaste utsikt öfver sjön, och tillhandahåller resande välmöblerade rum, såväl i som 2-3 trappor upp till mycket billiga priser och rekommenderas i resandes villvilliga hägkomst. Spårväg till och från Hotellet till nästan alla platser i Stockholm och dess närmaste omgivning. Nyinredt Café rekommenderas i allt hvad till ett väl ordnat Café hör.

HOTELL FYRIS (Privathotell) Tyst. Centralt läge. Rikt. 33 04. Allm. tel. 213 64. Agnes Engblom.

Table for Persontåg Stockholm—Väsby. Columns: Fr. Stockholm C., Karlberg, Tomtebodas, Hagalund, Jertva, Tureberg, Norrviken, Rotebro, Till Väsby. Lists routes and prices.

Table with columns for station names (e.g., Fr. Stockholm C., Karlberg, Tomtebodan) and numerical data representing fares or distances. Includes a vertical title 'I-sta Klass Pensionat Thorsell, Hamngatan 24, Stockholm, rekommenderas.' and a vertical title 'HOTELL FYRIS (Privathotell) Drottninggatan 53, STOCKHOLM. Tyst. Centralt lise. Rikst. 36 04. Allm. tel. 213 84. Agnes Engblom.'.

Table with columns for station names (e.g., Fr. Trondhjem, Fr. Storlien) and numerical data. Includes a vertical title 'Biljetpris enligt zontaxa, se tab. A sid. 6.' and a vertical title 'Direkta tåg mellan Luleå och Stockholm i N. 21 och 502; mellan Östersund och Sundsvall i N. 101 o. 24 samt i N. 101 o. 102. Inerlin-Stockholm i N. 113 o. 114; Falun-Stockholm öfver Borlänge i N. 113 och 114; Hudiksvall-Stockholm i N. 101, 102; Orsa-Stockholm öfver Gefle i N. 113 o. 114; mellan Gefle o. Stockholm i N. 105 o. 104. SS-sofavnagar i o. II kl. i N. 21/501 från Långsele, 22/502 till Långsele; II kl. N. 23/453 från Bräcke, 24/454 till Bräcke.'.

8. Fors-Grufgård. Garpenberg-Fors järnv. spårv. 1,435. Biljetter pr km: Enkel resa 6 öre i II och 4 öre i III kl. Tur och retur (4 dagar) 60 % mer.

Grufgård-Fors. Garpenberg-Fors järnv. spårv. 1,435. Biljetter pr km: Enkel resa 6 öre i II och 4 öre i III kl. Tur och retur (4 dagar) 60 % mer.

18. Gefle-Gysinge-Sala. Sala-Gysinge-Gefle järnv. spårv. 1,435. Biljetter pr km: Enkel resa 6 öre i II och 4 öre i III kl. Tur och retur (4 dagar) 60 % mer.

Sala-Gysinge-Gefle. Fr. Stockholm C. 35, 1. Biljetter pr km: Enkel resa 6 öre i II och 4 öre i III kl. Tur och retur (4 dagar) 60 % mer.

9. Näs-Morshyttan. Näs-Morshyttans järnv. spårv. 0,891. Biljetter pr km: Enkel resa 6 öre i II och 4 öre i III kl. Tur och retur (4 dagar) 60 % mer.

Morshyttan-Näs. Fr. Gefle 55, 1. Biljetter pr km: Enkel resa 6 öre i II och 4 öre i III kl. Tur och retur (4 dagar) 60 % mer.

Fr. Gefle 55, 1. Biljetter pr km: Enkel resa 6 öre i II och 4 öre i III kl. Tur och retur (4 dagar) 60 % mer.

Fr. Sala damm. Biljetter pr km: Enkel resa 6 öre i II och 4 öre i III kl. Tur och retur (4 dagar) 60 % mer.

10. Långshyttan-Byvalla. Byvalla-Långshyttans j. spårv. 0,891. Biljetter pr km: Enkel resa 6 öre i II och 4 öre i III kl. Tur och retur (4 dagar) 60 % mer.

Byvalla-Långshyttan. Fr. Stockholm C. 1. Biljetter pr km: Enkel resa 6 öre i II och 4 öre i III kl. Tur och retur (4 dagar) 60 % mer.

Fr. Runhällen. Biljetter pr km: Enkel resa 6 öre i II och 4 öre i III kl. Tur och retur (4 dagar) 60 % mer.

Fr. Runhällen. Biljetter pr km: Enkel resa 6 öre i II och 4 öre i III kl. Tur och retur (4 dagar) 60 % mer.

11. Ange-Sundsvall. Fr. Stockholm C. 1. Biljetter pr km: Enkel resa 6 öre i II och 4 öre i III kl. Tur och retur (4 dagar) 60 % mer.

Sundsvall-Ange. Statens j. spårv. 1,435. Biljetter pr km: Enkel resa 6 öre i II och 4 öre i III kl. Tur och retur (4 dagar) 60 % mer.

Fr. Sundsvall. Biljetter pr km: Enkel resa 6 öre i II och 4 öre i III kl. Tur och retur (4 dagar) 60 % mer.

NYNÄS HAFSBAD. Sommar- och Vinterkurort, modern, förstklassig, fullständig. 1 1/2 timmas resa från Stockholms central.

12. Matfors-Vattjom. Matfors-Vattjoms järnv. spårv. 1,067. Biljetter pr km: Enkel resa 6 öre i II och 4 öre i III kl. Tur och retur (4 dagar) 60 % mer.

Vattjom-Matfors. Fr. Ange 11. Biljetter pr km: Enkel resa 6 öre i II och 4 öre i III kl. Tur och retur (4 dagar) 60 % mer.

Fr. Vattjom. Biljetter pr km: Enkel resa 6 öre i II och 4 öre i III kl. Tur och retur (4 dagar) 60 % mer.

STOMATOL. Ett idealiskt medel för tändernas rationella vård är Stomatol Tand-Crème, som åstadkommer Bekvämt att medföra på resor.

13. Kilafors-Söderhamn-Stugsund. Fr. Stockholm C. 1. Biljetter pr km: Enkel resa 6 öre i II och 4 öre i III kl. Tur och retur (4 dagar) 60 % mer.

Stugsund-Söderhamn-Kilafors. Statens järnv. spårv. 1,435. Biljetter pr km: Enkel resa 6 öre i II och 4 öre i III kl. Tur och retur (4 dagar) 60 % mer.

Fr. Stugsund. Biljetter pr km: Enkel resa 6 öre i II och 4 öre i III kl. Tur och retur (4 dagar) 60 % mer.

K.W. KARLBERG. 10 MÄSTERSAMUELSGATAN, STOCKHOLM sänder. Kaffe, mjölk, smör, sylt, godis.

14. Ljusdal-Hudiksvall. Fr. Stockholm C. 1. Biljetter pr km: Enkel resa 6 öre i II och 4 öre i III kl. Tur och retur (4 dagar) 60 % mer.

Hudiksvall-Ljusdal. Statens järnv. spårv. 1,435. Biljetter pr km: Enkel resa 6 öre i II och 4 öre i III kl. Tur och retur (4 dagar) 60 % mer.

Fr. Hudiksvall. Biljetter pr km: Enkel resa 6 öre i II och 4 öre i III kl. Tur och retur (4 dagar) 60 % mer.

ROSÉNS PENSIONAT. STOCKHOLM, Grethuregatan 22. Smålandsgatan 28. Afsedd för resande på längre eller kortare tid.

15. Bergsjö-Hudiksvall. Norra Helsinglands järnv. spårv. 0,891. Biljetter pr km: Enkel resa 6 öre i II och 4 öre i III kl. Tur och retur (4 dagar) 60 % mer.

Hudiksvall-Bergsjö. Norra Helsinglands järnv. spårv. 0,891. Biljetter pr km: Enkel resa 6 öre i II och 4 öre i III kl. Tur och retur (4 dagar) 60 % mer.

Fr. Hudiksvall. Biljetter pr km: Enkel resa 6 öre i II och 4 öre i III kl. Tur och retur (4 dagar) 60 % mer.

Engelska Magasinet. Drottninggatan 81 STOCKHOLM rekommenderas för utmärkta Sänguppsättningar till särdeles moderata priser.

16. Linghed-Norrundet. Dala-Ockelbo-Norrundet järnv. spårv. 0,891. Biljetter pr km: Enkel resa 6 öre i II, 3,5 öre i III kl. Enkel resa 6 öre i II, 3,5 öre i III kl.

Norrundet-Linghed. Dala-Ockelbo-Norrundet järnv. spårv. 0,891. Biljetter pr km: Enkel resa 6 öre i II, 3,5 öre i III kl. Enkel resa 6 öre i II, 3,5 öre i III kl.

Fr. Ockelbo. Biljetter pr km: Enkel resa 6 öre i II, 3,5 öre i III kl. Enkel resa 6 öre i II, 3,5 öre i III kl.

Cement- & Betonbyggnads-Bolaget. Arcus. STOCKHOLM. ARMERAD BETON.

Hotel Horn. Stockholm, Malmorgsgatan 6. Centralt beläget vid Gust. Ad Torg. Komfortabla, ljusa och trefliga rum till moderata priser. Elektrisk belysning. Rumstelefoner.

Stockholm, Malmorgsgatan 6. Centralt beläget vid Gust. Ad Torg. Komfortabla, ljusa och trefliga rum till moderata priser. Elektrisk belysning. Rumstelefoner.

ARMERAD BETON. Cement- & Betonbyggnads-Bolaget. Arcus. STOCKHOLM.

20 a. Stockholm—Malmö. (Biljettpreis zontaxa A sid. 6.)

Table with columns for routes (Kin., Statens järnv. spårnr. 1.408), stations (Fr. Stockholm C., Riddarholmen, etc.), and fares (Pr. 51, Pr. 55, St. 7, St. 9, etc.).

Hotel Falsterbohus i Falsterbo rekommenderas! Öppet hela året! Se vidare annonsen å sid. 7.

Att observera vid läsandet af vidstående tab.

Mellan Stockholm—Gnesta gå dessutom en hel del andra tåg. Fullständig t.d-tabell för dessa se tabel 21 a sid. 16.

Att resande endast få astiga tåget. Att resande endast få påstiga tåget.

Direkta tåg: Stockholm—Malmö 1 Nö 1, 7, 301.

Direkta vagnar Stockholm—Malmö 1 Nö 51 o. 303;

Stockholm—Trelleborg i Nö 1 o. 7.

Stockholm—Linköping i Nö 53 o. 411;

Kristianstad—Malmö i Nö 309, 311 o. 313.

Restaurationsvagn medföljer tåg 7 för I, II, III kl. passagerare.

St. I medför ej III kl. vagn. 19—24 Dec.

§ Obs.! Ranklinje framför ett tåg betyder, att I o. II kl. sofvagnar medföras.

Stockholm—Trelleborg i Nö 1.

Stockholm—Alfvesta i Nö 301.

Att observera f. resande å linjen Stockholm—Malmö—Köpenhamn m. snälltåg nr 1.

Resande å denna linje behåfra genomgående biljetter för resor vare sig mellan svenska stationer o. stationer bortom Köpenhamn eller mellan svenska stationer norr om Eindholt o. Köpenhamn, afvensom af dylika resande medförd handregoga, befordras kostnadsfritt med omnibus mellan stationerna i Kungälvstation i Malmö och tillgångspunkten för angårjan därstädes. I mån af utrymme befordras äfven andra resande m. nämnda omnibus mot afgift af 25 öre person. I Köpenhamn skär befordran mellan frihamnen och hufvudstationen jämval medelst omnibus.

Till Hvetlanda 94. Fr. Hvetlanda 94 + Utom Tisd.

Fr. Näsby 101. Karlskrona 101, 102. Kalmarsund 101, 102, 103. Ronneby 101, 103. Borås N. 80. Fr. Kalmarsund 108, 102, 101. Karlskrona 102, 101. Vezio 101. Borås N. 80.

Fr. Alfvesta. Till Vislanda. Till Karlskrona 116. Halmstad 114.

Friska, starka, Pris STOMATOL TAND-CREME pärlhvita tänder! 60 öre.

Hotel Continental Stockholm midt emot Centralstationen. John Henrikson.

HOTELL HELLMAN. Bryggaregatan 5, Stockholm. Propra och tysta rum till billiga priser. Obs! Temperance hotell. Inga drickspengar. Ny innehavare: AUGUSTA JOHNSON. Förut inneh. af Stadshuset i Västerås.

Nelly Jäderholms PENSIONAT Strandvägen 3, invid Nybroplan, Stockholm, rekommenderar komfortabla resanderum från kr. 2.50 pr dag. Rikstel. 132 27.

ANTONS BIERSTVBE. Stockholm—Malmö i Nö 1, 7, 301. Stockholm—Malmö i Nö 51 o. 303; Stockholm—Trelleborg i Nö 1 o. 7.

Pschorr-Bräu! Godt kök! DEN BÄSTA OCH ANGENÄMASTE RESKAMRAT ÄR EN FLASKA HYLIN'S "E.d.C", ty denna oöfverträffade Eau de Cologne besitter ej blott en enastående fin doft, utan verkar äfven särdeles styrkande, uppriskande och stimulerande. Res därför aldrig utan en flask a »E.d.C». Säljes öfverallt.

Torstenson & Hallins Pensionat Stockholm, Drottninggatan 26, 2 tr. Rikst. 30 15. Förstklassigt. Centralt. Rum med eller utan inackordering på längre och kortare tid till moderata priser.

Första Klass Privathôtel 8 Birger Jarlsgatan 8 (Stockholms förnämsta gata.) Moderata priser. Telefon i alla rummen. Allm. 125 39. Edla Carlsson.

Hotel o. Pensionat COSMOPOLITE STOCKHOLM, 32 Skeppargatan. Nytt, Tidsenligt, Komfortabelt. Engelska, Franska och Tyska talas. Rum på kortare eller längre tid. Hel inackordering från kr. 130 pr månad till högre pris. Allm. tel. 99 55. Rikst. 78 55. A. Goldkuhl.

Hotell Bellman är Stockholms billigaste, 1:sta klass soliga rum från 1: 50 till högre pris. 6 Klara Norra Kyrkogata 6. 3 minuter från Centralen. — Rikst. 91 88. Vaktmästare möter vid tåg.

Pensionat Selma Kindlund Förstklassigt pensionat med centralasto läge Kungsträdgårdsgatan 18, 3 tr. STOCKHOLM. Trevliga rum med eller utan inackordering på längre eller kortare tid till moderata priser. Sällskaprum med piano och tidningar. Allm. Tel. 183 32. Rikst. 134 49.

HOTELL LULEÅ, STOCKHOLM 9 1/2 Klara Vestra Kyrkogata 9 1/2 — 2 min. väg från Centralstationen. Rekommenderar sina tysta, komfortabla rum fr. 1: 50 till högre pris. Högaaktningfullt A. Hammarin. Rikstelefon 55 51. — Allm. Tel. 5 23.

Smedman den äldres Handelsskola. Grundad 1857. Karduanmakargatan 4. Stockholm C. Fullst. handelsläroverk med aff. för bank, handel och industri. Elever mottagas när som helst under pågående termin. Begär prospekt. R. t. 8) 59. A. t. 49 90.

Table with columns for destinations (Fr. Hamburg, Berlin, etc.), departure times (Bl. 752, St. 8, etc.), and fares. Includes a box for 'Fr. Kontinenten Öster Saasnit-Malmö' and 'Fr. Malmö S. J.'.

Table for 'Ångfärja Köpenhamn-Malmö' with columns for destinations (Fr. Hamburg, Berlin, etc.) and fares.

Djursholms RESTAURANT & HOTEL. rekommenderas. Godt kök. Moderata priser. Väl lagrade viner. Obs! De snabba tåg-turerna.

Att observera vid läsandet af vidstående tab.

GRAND HÔTEL STOCKHOLM. rekommenderar den ärade allmänheten sina Matsalar, Café, Bar, Biljard. Buffet för Kalla rätter och Maltärycker.

Direkta tåg: Malmö-Stockholm i N:o 2, 8 o. 302. Direkta vagnar Helsingborg-Stockholm i N:o 304 o. 52; Trelleborg-Stockholm i N:o 2 o. 8; Linköping-Stockholm i N:o 412 o. 54; Malmö-Kristianstad i N:o 310, 314, 316

HOTEL RYDBERG STOCKHOLM. Gustaf Adolfs Torg. Elektriskt ljus i hvarje rum. Riks- & Allm. Telefon. Läsesalong. Badrum. Omnibus möter vid tåg och båtar.

§ Obs.! Ranklinje framför ett tåg betyder, att I o. II kl. sofvagnar medföras. Trelleborg-Stockholm i N:o 2; Nässjö-Stockholm i N:o 302.

Förbundet mellan Sveriges Kristliga Föreningar af Unge Män (112 föreningar med 9,000 medlemmar) erbjuder unge män följande fördelar på nedanstående platser:

Resande, hvilka innehåva genomgående biljetter för resa vare sig mellan svenska stationer o. stationer bortom Köpenhamn eller mellan svenska stationer norr om Elmhult o. Köpenhamn, afvensom af dylika resande medförda handresorna, befordras kostnadsfritt med omnibus mellan stations järnvägsstation i Malmö och tillgångspunkten för Ångfärjan derstädes. I mån af utrymme befordras äfvens andra resande m. nämnda omnibus mot afgift af 25 öre person. I Köpenhamn sker befordran mellan frihamnen och huvudstationen jämvel medelst omnibus.

Stockholms billigaste hotell är Automat-Hotellet 22 Vesterlånggatan 22. 28 nymöblerade och propra rum med goda sängar 1:25 å 1:50 per dygn. Per månad billigare. Billigt — Hederligt — Billigt. Allm. Tel. 2145.

AUSKUNFTEI & INCASSO-BUREAU för SCHWEDEN und NORWEGEN. ERIK LUNDINS JURIDISKA BYRÅ, STOCKHOLM GUSTAF ADOLFS TORG N:o 8.

HOTELL KANAN STOCKHOLM 25 Gamla Kungsholmsbrogatan nära Centralstationen (strax vid Vasagatan och spårvagnen). Propra och tysta rum. Moderata priser. Allm. tel. 72 67. Rikstel. 14 12. JOH. ERIKSSON.

Table 21a: Stockholm - Göteborg. Biljettpris Zontaxa A sid. 6. This is a large table with multiple columns representing different train routes and classes, and rows listing various stations and their corresponding fares.

GÖTEBORGS största och förmästa hotell är GRAND HOTEL. Nyrestaurerat 1906-1907. All modern komfort. Under samma Direktion: GÖTA KÄLLARE. Nyrestaurerat 1907. Nya sanitära inrättningar. Nytt Skriftrum (skrifmaskin). Billiga priser.

Skandinaviska Kreditaktiebolaget Göteborg • Stockholm • Norrköping. Grundfond: Kr. 22,000,060.— Reservfond: Kr. 23,000,000.—

Att observera vid läsandet af vidstående tab. Direktta tåg: Stockholm - Göteborg i N 3, 9 och 51. Stockholm - Charlottenberg i N 3/32. Därför vagnar: Örebro - Göteborg i N 201. Stockholm - Nynäs 71, 83, 85, 67. Stockholm - Eskilstuna 51. Stockholm - Mälardalen 71 o. 65. Stockholm - Örebro i N 53. Restaurationsvagn I, II, III kl. medföres i tåg N 9 mellan Stockholm o. Göteborg.

Hotell-Pensionatet i kl. Biås tel. 115 95. STOCKHOLM Allm. tel. 84 12. 29 Birger Jarls gatan 29. Moderata priser. Inga drickspenningar. Hurlig utsikt öfver Humlegården. Alla nutida bekvämligheter. His, Telefon i alla rummen. Droskstation och spåravgustation utanför porten. Fröken Carlsson (Direktis). SÅSOM RESEFFEKT hvilken vid en del fall är af oskattbart värde och därför åtminstone vid längre resor ständigt medföres, räknas Fil. Doktor P. Håkansson Salubri af alla, som lärt känna dess utmärkte verkan icke endast mot sår och yttre skador i allmänhet utan äfven vid insektstyg, ormbett, redan inträdd varldning i sår, infektion af rosen, eksem, skäggsvamp eller annan smitta, mot osund luft, för toalettdamål m. m. OBS! Den bästa och värdefullaste sak är till ingen nytta, om man icke känner dess egenskaper och icke vet hur den skall användas. Medtag därför och läs den beskrifning, som åtföljer hvarje flaska Salubri af det äkta fabrikkatet. Partilagor Geijer & C:o, Stockholm.

För resande att beakta i Laxå. Med tåg N 51 fr. Stockholm ank. Laxå 12:45 uppehåll 14 min. Med tåg N 8 fr. Stockholm ank. Laxå 4:35 uppehåll 10 min. Med tåg N 283 från Charlottenberg ank. Laxå 4:44 serveras lunch, smörgåsar och rätter efter frit val vid table d'hôte. 20 a 21 min. uppehåll, serveras fullständigt middag.

Table 22 a: Laxå - Charlottenberg. Biljettpris enligt Zontaxa, se tab. A sid. 6. This table lists routes from Laxå to Charlottenberg and back, including intermediate stops like Skövde, Skövde, and Skövde, with fares for different classes.

TATTERSALLS PENSIONAT 1 kl. STOCKHOLM, Grethuregatan 24 A, II tr. Hanna Jönsson. Rikst. 113 43. Allm. 163 74.

HYLIN'S RAK-CRÈME, i porlinsaskar, i alla väl-sorterade parfymaffärer.

21 b. Göteborg—Stockholm. Biljettpris Zontaxa A sid. 6.

Km.	Stations järnv. spår. 1.435.	Pl. 210	Pl. 210a	Pl. 1202	Pl. 52	Pl. 206	St. 10	Pl. 214*	Pl. 202	Pl. 702	Pl. 204	Pl. 208	Pl. 216	St. 45
Fr. Göteborg S. J.	1095	1130	420	701	1033	1210	217	301	320	514	718	915	1010	
Fr. Trollhättan 61	918	918			731					152	455	742	742	
Fr. Ölskrokan	1040	1135	429	706	1038	p1213	223	306	331	519	723	920	p1014	
Fr. Altona	1072													1072
Fr. Fredrikshamn	1075													1075
Fr. Malmö 147, 148	1080													1080
Fr. Helsingborg F. 148	1245				1702			745		1030				1030
Fr. Halmstad 148	434				1745			745		1245				1245
Fr. Varberg 148	444				244			555		1177				380
					440			834		1247				507

22 b. Charlottenberg—Laxå. Biljettpris enligt Zontaxa, se tab. A sid. 6.

Km.	Stations järnv. spår. 1.435.	Pl. 281	Pl. 283	Pl. 1305	Pl. 285	St. 315
Fr. Charlottenberg	712	1102	440		150	942
Fr. Amot	730	1120	610		212	959
Fr. Ottebol	744	1134	736		229	1014
Fr. Arvika	756	1146	756		242	1026
Fr. Arvika	530	1149			249	1027
Fr. Edano	558	1208			312	1048
Fr. Brunsberg	612	1219			324	1052
Fr. Boda	631	1232			340	1059
Fr. Lena	651	1245			357	1067
Fr. Fagerås	651	1245			357	1067
Fr. Käl	651	1245			357	1067
Fr. Karlstad	830	922	120	1235	240	430
Fr. Karlstad	830	922	120	1235	240	430
Fr. Karlstad	830	922	120	1235	240	430
Fr. Karlstad	830	922	120	1235	240	430

Att observera vid läsandet af vidstående tab.



Friska, starka, Pris
STOMATOL
TAND-CRÈME
pärlhvita tänder! 60 öre.

Hôtel Kung Carl
STOCKHOLM, Brünkebergstorg 10,
4 minuter från Centralstationen.
Propra rum med stora präktiga sängar. Miss, elektriskt ljus o. telefoner.
1:a kl. Schweizeri med frukostservering.
Riks 11 94. Vördsamt Oscar Lindqvist.

Pensionat Birger Jarl. 1:sta kl.
Birger Jarlgatan 19, 1 tr, vid Stureplan.
STOCKHOLM.
Komfortabla rum till moderata priser.
Tel Riks 72 27. Allm. 195 67.

BORE
Stiftadt 1888.
DE • FÖRSÄKRADES • EGET
OLYCKSFALLS-FÖRSÄKRINGS-BOLAG
Försäkrade 80,000 personer.
Hufvudkontor: STOCKHOLM.
Agenter antagas.

PATENTBYRÅ
HUGO PALMQUIST
Civilingenjör
CENTRALPALATSET, STOCKHOLM.

HOTELL GERMANIA,
STOCKHOLM,
Gustaf Adolfs torg 18 & 20 (f. d. 10 & 12),
Utvidgat med Hotell Bellevues f. d. lokaler, som undergått genomgripande reparationer och fullständig nyinredning, 60 hembrediga, med telefoner försedda resandrum mot söder och härligt utsikt öfver Strömmen och kungl. slottet.
Moderata priser!
Punktlig betjäning!
Allm. tel. 70 00 & 6 13.
Riks tel. »Germanias växel».
Thérèse Hultgren.

Table 23: Krylbo-Mjölby. Biljettpris zontaxa A, sid. 6. Mjölby-Krylbo. Includes routes like Östersund, Sundsvall, Insjön, Borlänge, and various stations in the region.

Table 23 (continued): Mjölby-Krylbo. Biljettpris zontaxa A, sid. 6. Includes routes like Malmö 20b, Motala, and various stations in the region.

Pensionat jemte måltidsnackordering. Godt bord! Billiga priser! Otilia Prytz, Biblioteksgatan 28, STOCKHOLM.

Fru Lina Peterssons Pensionat för resande. Storgatan 22, Örebro. Nymöblerade rum med elektriskt ljus. Tel. 6 43.

Rök PAX med och utan munstycke!

HOTEL STORA ROSENBAD STOCKHOLM vid Rödbodtorget. Rekommenderas åt brude resande. Centralt och härligt läge med utsigt över Norrström.

GERDA LARSSON (f. d. ANNA SUNDBERG) STOCKHOLM, BIBLIOTEKSGATAN 6 o. 8. Salong för Manicure och Pedicure samt Ansiktsbehandling med ånga och massage.

FERRO Motorer för Benzin. Tillförlitliga o. lättsköta. Begär katalog. HELMER LANGBORG, 8 Birger Jarlsgatan. STOCKHOLM.

Fiskredskap Hängmattor stort sorteradt lager, 1 parti och minut billigaast hos Lundgrens Fiskredskaps-Fabrik 12 Storkyrkobrinken 12, STOCKHOLM St. Rikstel. 21 22. Allm. Tel. 10 21 OBS! Priskurant på begäran

GRAND HOTEL ANGLAIS, Matsal. Café. Elegant festväning för större och mindre beställningar. Resanderum till moderata priser. A. Hellberg.

Table 24: Falköping R.-Nässjö. Biljettpris enligt zontaxa, se tab. A sid. 6. Includes routes like Stockholm 21a, Göteborg 21b, and various stations in the region.

Table 24 (continued): Nässjö-Falköping R. Includes routes like Oskarshamn 98, Kalmar 107, and various stations in the region.

RESTAURANT och CAFÉ "METROPOL" STOCKHOLM. Elegant Matsal och Café! Ny utmärkt ventilation! In- och utländska tidningar. l:sta klass svenskt kök. Telefoner: Allm. 82 59. Riks 22 65. För beställn.: Allm. 75 67. Vördsamt Wilhelm Strandberg.

Resande till Stockholm o. a. torde komma ihåg med taga fotografier af sina anhöriga till förstoring. Vackert hållbart arbete. KONSTANSTALTEN REGENT 55 Regeringsgatan 55 Allm. Tel. 86 81.

Rök PAX med och utan munstycke!

25. Lerbäck-Åskersund. Fr. Stockholm 21a, 23, Göteborg 21b, 23, Örebro 23, Hallsberg 23, Linköping 20a, 23. Biljettpris: 1 lokaltaxa, 1 samtrafik, 1 Sön- o. helgdagar gällande enkel biljett för fram- och återresa, 8 öre 1 och 5 öre 1 III kl. per km.

Åskersund-Lerbäck. Fr. Åskersund, Skyllberg-Lerbäck järnväg, spårvidd 0,891. Fr. Åskersund, Skjöstorp, Ingelsby, Skyllbergs bruk, Göteborg 23, 21a, Linköping 23, 20b. Till Hallsberg 23, Örebro 23, Stockholm 23, 21b, Göteborg 23, 21a, Linköping 23, 20b.

26. Örebro-Svartå. Fr. Örebro, Till Örebro S, Fr. Pålveda 54, Fr. Örebro S, Karlslund, Lindbacka, Gråveby, Latorps bruk, Vintrosa, Hidingebro, Fjugesta, Gropen, Qvisbro, Mullhytemon, Till Svartå, Till Kristinehamn 22a, Karlstad 22a, Charlottenberg 22b.

Svartå-Örebro. Fr. Charlottenberg 22b, Karlstad 22b, Kristinehamn 22b, Fr. Svartå, Dornen, Mullhytemon, Qvisbro, Gropen, Fjugesta, Hidingebro, Vintrosa, Latorps bruk, Gråveby, Lindbacka, Karlslund, Till Örebro S, Till Örebro, Till Pålveda 54, Fr. Örebro S, Till Örebro.

27. Sköfde-Karlsborg. Fr. Stockholm O. 21a, Göteborg S. J. 21b, Fr. Sköfde, Igelstorp, Tibro, Fagersanna, Mulltorp, Till Karlsborg, Till Motala.

Karlsborg-Sköfde. Fr. Motala, Fr. Karlsborg, Måltorp, Fagersanna, Tibro, Igelstorp, Till Sköfde, Till Göteborg S. J. 21a, Stockholm O. 21b.

28. Vanneboda-Ludvika. Fr. Malmö 20b, 23, Göteborg 21b, 23, Stockholm S. Hallsb., Örebro 23, Stockholm S. Tullb. 35, Eskilstuna 47, 35, Vesterås 35, Frövi 35, Till Vanneboda 35, Fr. Vanneboda, Vedeväg, Till Linde, Fr. Linde, Gusselby, Till Storå, Fr. Storå, Vasselhyttan, Rällså, Bångbro, Bånghammar 28, Till Kopparberg, Till Ståldalen, Till Stockholm 51, 35, Filipstad 51, Käl 51, Göteborg B:s 51, Insjön 51, 52, Falun 51, Gefle 51, 55, Fr. Ståldalen, Stållberg, Silfverhöjden, Till Grängesberg, Fr. Grängesberg, Björnhyttan, Blöberget, Vederås, Till Ludvika.

Ludvika-Vanneboda. Fr. Ludvika, Gonäs, Blöberget, Björnhyttan, Till Grängesberg, Fr. Grängesberg, Silfverhöjden, Stållberg, Till Ståldalen, Fr. Stockholm 35, 51, Göteborg B:s 51, Käl 51, Filipstad 51, Gefle 51, 51, Insjön 51, 52, Falun 51, Vanneboda 35, Göteborg 51, Vesterås 35, Eskilstuna 35, 47, Stockholm S. Tullb. 35, Örebro 23, Stockholm 23, 21b, Malmö 22b, 20a, Fr. Vanneboda 35, Till Frövi 35, Vesterås 35, Eskilstuna 35, 47, Stockholm S. Tullb. 35, Örebro 23, Stockholm 23, 21b, Göteborg 24, 21a, Malmö 22b, 20a.

OBS! Kortaste och bekvämaste vägen från Södra Sverige till Vesterdalarna via Frövi-Ståldalen. Bantåg gå alla helgfria Lördagar mellan Bånghammar och Kloten. Från Bånghammar kl. 12:10 e. m., från Kloten 1:15 e. m., åter från Kloten 1:45 e. m., från Kölsjön 2:20, till Bånghammar 2:50 e. m.

29. Köping-Uttersberg-Riddarhyttan. Fr. Stockholm C. 35, Vesterås 35, Eskilstuna 47, 35, Örebro 23, 35, Gefle, Köping-Uttersberg järnv., spårvidd 1,093, Fr. Köping, Åby, Kolsva, Gisslarbo, Bernshammar, Karmansbo, Till Uttersberg, Uttersberg-Riddarhyttans järnv. spårvidd 1,093, Fr. Uttersberg, Krampen 23, Forshammar, Till Riddarhyttan.

Riddarhyttan-Uttersberg-Köping. Uttersberg-Riddarhyttans järnv., spårvidd 1,093, Fr. Riddarhyttan, Forshammar, Krampen 23, Till Uttersberg, Köping-Uttersberg järnv., spårvidd 1,093, Fr. Uttersberg, Karmansbo, Bernshammar, Gisslarbo, Kolsva, Åby, Till Köping, Gefle, Örebro 35, 23, Eskilstuna 35, 47, Vesterås 35, Stockholm C. 35.

30. Ervalla-Nora-Strömtorp-Otterbäcken se sid. 20. 31. Grythytted-Kortfors. Fr. Ludvika 51, Stockholm 35, 36, 51, Göteborg B:s 51, Kristinehamn 32, 51, Filipstad 51, Falun 51, Hellefors 51, Svartå järnväg, spårvidd 1,435, Fr. Grythytted, Elfvestorp, Limningsviken, Flosjöhyttan, Rockesholm, Karlstad, Till Kortfors, Till Nora 30, Örebro 30, 23, Stockholm 30, 23, 35, Stockholm 30, 22, 21, Karlstad, Strömtorp 30, Kristinehamn 30, 22a.

Kortfors-Grythytted. Fr. Kristinehamn 22b, 30, Strömtorp 30, Karlstad 30, Stockholm 21, 23, 30, Stockholm 35, 23, 30, Örebro 23, 30, Örebro 25, 22, 30, Nora 30, Svartå järnväg, spårvidd 1,435, Fr. Kortfors, Karlstad, Rockesholm, Flosjöhyttan, Limningsviken, Elfvestorp, Till Grythytted, Till Hellefors 51, Falun 51, Filipstad 51, Kristinehamn 51, 32, Göteborg B:s 51, Stockholm 51, 36, 35, Ludvika 51.

Ny reslektyr. Almayers dårskap. Skogvaktarpojarna. Berättelse från en flod i Östern af Joseph Conrad. Pris 2 kr. 75 öre. Aktiebolaget Hiertas Bokförlag.

A. F. PALM, SKRÄDDARE. H. K. H. Kronprinsens Hofleverantör. Storkyrkobrinken 4, 1 tr. STOCKHOLM. Säsongsnyheter alltid på lager. Riks 50 90. Allm. St. 25 0.

Södra Hotellet, Örebro. Rekommenderas i benägna kunders hägkomst. Trefliga rum med elektriskt ljus. Varmt, tyst, förstklassigt. Betjening möter vid södra station. Rikstelefon 648. English spoken. Man spricht Deutsch. Hilma Gustafson, förut innehafvarinna af Lilla Hotellet.

Ekzém botas. (Finnar och utslag) fullständigt, hvarom många intyg föreliggas. Tagnings alla dagar. Medlet skändes till landsorten, åtföljdt af bruksanvisning och intyg mot insändande af Kr. 3 i postanvisning. Fru Augusta Ryberg, Stockholm. Regeringsgatan 44, 3 tr. OBS! Intyg enbart skändes på begäran mot porto 10 öre.

F. WAHLSTRÖMS Hôtel & Pensionat STOCKHOLM. Klara N:a Kyrkogatan 20, 1 tr. Erbjuder hemtrefliga och propra Rum till moderata priser. OBS! Nära post och spårvagn. OBS! Ca 4 min. från Centralen. Allm. Tel. 233 72. Rikstel. 36 47.

A.-B. Svenska Spiralfabriken. 25 Kronobergsgatan 25. Riks 21 01. STOCKHOLM. Allm. tel. 55 45. Tillverkar SPIRALFJÄDRAR och HÄSTSKYDDARE.

ALLMÄNNA PENSIONSFÖRSÄKRINGSBOLAGET I STOCKHOLM 14 BIRGER JARLSGATAN. Lifförsäkringar. Pensioner.

30. Ervalla-Nora-Strömtorp-Otterbäcken. Table with columns for routes (Fr. Stockholm Öfv., Fr. Ervalla, etc.) and ticket prices (Kl. 1, Kl. 2, Kl. 3).

Otterbäcken-Strömtorp-Nora-Ervalla. Table with columns for routes (Fr. Stockholm 21 a, Fr. Strömtorp, etc.) and ticket prices.

33. Bredsjö-Gyttorp-Nora. Table with columns for routes (Fr. Filipstad 61, Fr. Bredsjö, etc.) and ticket prices.

Nora-Gyttorp-Bredsjö. Table with columns for routes (Fr. Nora, Till Gyttorp, etc.) and ticket prices.

30 a. Bofors-Valåsen. Table with columns for routes (Fr. Bofors 30, Till Valåsen) and ticket prices.

Valåsen-Bofors. Table with columns for routes (Fr. Valåsen, Till Bofors 30) and ticket prices.

34. Karlstad Ö-Filipstad. Table with columns for routes (Fr. Stockholm C. 21 a, 22 a, Karlstad-Munkfors, etc.) and ticket prices.

FRÖLÉNS BOKSKATT. Advertisement for a book collection with a decorative border and text describing the books.

30 b. Dalkarlsberg-Vikersvik. Table with columns for routes (Fr. Dalkarlsberg, Till Vikersvik 30) and ticket prices.

Vikersvik-Dalkarlsberg. Table with columns for routes (Fr. Vikersvik 30, Till Dalkarlsberg) and ticket prices.

Filipstad-Karlstad Ö. Table with columns for routes (Fr. Falun 61, Filipstad-N. Bergsl. järnv., etc.) and ticket prices.

Konst- & Antiquitetshandeln Saga. Advertisement for an antique and art shop, including contact information and a list of services.

31. Grythytted-Kortfors-Grythytted se sid. 19.

Mora-Kristinehamn. Table with columns for routes (Fr. Falun 55, Mora-Venera järnv., etc.) and ticket prices.

37. Engelsberg-Kärrgrufvan. Table with columns for routes (Fr. Stockholm C. 35, Vesterås 35, 36, etc.) and ticket prices.

CERUS. Advertisement for a medical product, describing its benefits for rheumatism and back pain.

32. Kristinehamn-Mora. Table with columns for routes (Fr. Stockholm 21 a, 22 a, Göteborg 21 b, 22 b, etc.) and ticket prices.

Finshyttan-Nyhyttan. Table with columns for routes (Fr. Finshyttan, Till Filipstad, etc.) and ticket prices.

Kärrgrufvan-Engelsberg. Table with columns for routes (Fr. Krylbo 53, Stockholm-Vesterås-Bergslags, etc.) and ticket prices.

Nyhyttan-Finshyttan. Table with columns for routes (Fr. Nyhyttan, Till Filipstad, etc.) and ticket prices.

Elfdalen-Mora. Table with columns for routes (Fr. Stockholm 7, 55, Falun 55, Orsa 55, etc.) and ticket prices.

37. Engelsberg-Kärrgrufvan. Table with columns for routes (Fr. Stockholm C. 35, Vesterås 35, 36, etc.) and ticket prices.

Kärrgrufvan-Engelsberg. Table with columns for routes (Fr. Krylbo 53, Stockholm-Vesterås-Bergslags, etc.) and ticket prices.

Mora-Elfdalen. Table with columns for routes (Fr. Stockholm 7, 55, Falun 55, Orsa 55, etc.) and ticket prices.

Elfdalen-Mora. Table with columns for routes (Fr. Elfdalen, Gåshvarf, Blyberg, etc.) and ticket prices.

Arbetarskydd. Advertisement for safety equipment, including lung and gas masks, with a list of products and prices.

PAX. Advertisement for a cigarette brand, featuring a portrait of a man and the brand name.

35. Stockholm-Köping-Frövi.

Table with columns for routes (Stockholm, Köping, Frövi) and various station names with corresponding ticket prices.

Att observera vid läsandet af tab. 35-39. Tur- och returbiljetter, (Stockholm-Vesterås-Bergslags-järnv.) gällande för återresa af stämplingdagen försiljas till 50 % högre afgift. För att få medfölja anslutningen...

Frövi-Köping-Stockholm.

Table with columns for routes (Frövi, Köping, Stockholm) and various station names with corresponding ticket prices.

36. Tillberga-Vansbro.

Table with columns for routes (Tillberga, Vansbro) and various station names with corresponding ticket prices.

Vansbro-Tillberga.

Table with columns for routes (Vansbro, Tillberga) and various station names with corresponding ticket prices.

38. Kolbäck-Ramnäs.

Table with columns for routes (Kolbäck, Ramnäs) and various station names with corresponding ticket prices.

37. Kärrgrufvan-Engelsberg-Kärrgrufvan se sid. 20.

SVEA FASTIGHETSBYRÅ. Innehafvare: Gustaf Abrahamsson, Norrmalmstorg 4, STOCKHOLM. Landtegendomar, Stadsfastigheter, Arrenden m. m.

39. Sala—Tillberga.

Table with 4 columns: Station, Biljettpreis, and other details for the Sala-Tillberga line.

Tillberga—Sala.

Table with 4 columns: Station, Biljettpreis, and other details for the Tillberga-Sala line.

40. Nynäs Hafsbad, sommar och vinterkurort, rekommenderas. Se annons sid. 11.

Stockholm—Sundbyberg—Spånga—Riddersvik.

Table with 19 columns: Stations (Stockholm, Sundbyberg, Spånga, Riddersvik) and Biljettpreis.

Riddersvik—Spånga—Sundbyberg—Stockholm.

Table with 19 columns: Stations (Riddersvik, Spånga, Sundbyberg, Stockholm) and Biljettpreis.

41. Stockholm—Djursholm och Danderyd.

Table with 12 columns: Stations (Stockholm, Djursholm, Danderyd) and Biljettpreis.

Djursholm och Danderyd—Stockholm.

Table with 12 columns: Stations (Djursholm, Danderyd, Stockholm) and Biljettpreis.

C. J. NYQUIST & Co A.-B.

Advertisement for C. J. NYQUIST & Co A.-B. featuring 'JÄRNSTAKETFABRIK' and 'GRINDAR OCH STAKET'.

43. (Stockholm) Elfsjö—Nynäshamn i samtrafik med Gotlands järnv. Nynäshamn—Elfsjö (Stockholm) i samtrafik med Gotlands järnv.

Large table with multiple columns for routes between Elfsjö, Nynäshamn, and Stockholm, including prices and schedules.

OBS. I Nynäshamn står järnv. i förbindelse med Visby, se ångfartygsbol. Gotlands turistlista 257.

44. Stockholm (Stadsgården)—Saltsjöbaden.

Table with 36 columns: Stations (Stockholm, Saltsjöbaden) and Biljettpreis.

Saltsjöbaden—Stockholm (Stadsgården).

Table with 36 columns: Stations (Saltsjöbaden, Stockholm) and Biljettpreis.

Information regarding ticket prices, return tickets, and seasonal services for the Saltsjöbaden line.

46. Stockholm—Värtan.

Table with 3 columns: Stations (Stockholm, Värtan) and Biljettpreis.

Värtan—Stockholm.

Table with 3 columns: Stations (Värtan, Stockholm) and Biljettpreis.

Large advertisement for 'Hotell Hagman' in Nynäshamn, featuring the text 'Rekommenderas' and 'Vördsamt ANNA BRANDTBERG'.

47. Oxelösund - Flen - Valskog - Kolbäck.

Table with columns for station names (Kilometers), departure times, and arrival times for routes between Oxelösund, Flen, Valskog, and Kolbäck.

Kolbäck - Valskog - Flen - Oxelösund.

Table with columns for station names, departure times, and arrival times for routes between Kolbäck, Valskog, Flen, and Oxelösund.

48. Mälarpåden - Nyby bruk (Torshälla) - Eskilstuna - Mariefred - Södertelje (Stockholm).

Table with columns for station names, departure times, and arrival times for routes between Mälarpåden, Nyby bruk, Eskilstuna, Mariefred, and Södertelje.

(Stockholm) Södertelje - Mariefred - Eskilstuna - Nyby bruk (Torshälla) - Mälarpåden.

Table with columns for station names, departure times, and arrival times for routes between Södertelje, Mariefred, Eskilstuna, Nyby bruk, and Mälarpåden.

48 b. Stålboga - Skeboqvarn fr. 1/12 08.

Table with columns for station names, departure times, and arrival times for routes between Stålboga and Skeboqvarn.

Skeboqvarn - Stålboga fr. 1/12 08.

Table with columns for station names, departure times, and arrival times for routes between Skeboqvarn and Stålboga.

Mälarpåden - Eskilstuna.

Table with columns for station names, departure times, and arrival times for routes between Mälarpåden and Eskilstuna.

Eskilstuna - Mälarpåden.

Table with columns for station names, departure times, and arrival times for routes between Eskilstuna and Mälarpåden.

Åkers styckebruk - Strengnäs.

Table with columns for station names, departure times, and arrival times for routes between Åkers styckebruk and Strengnäs.

Strengnäs - Åkers styckebruk.

Table with columns for station names, departure times, and arrival times for routes between Strengnäs and Åkers styckebruk.

Advertisement for 'Egna Hem!' featuring building materials like cement, paper, and plaster.

Advertisement for 'Anlägg' featuring water and fire pumps, and other mechanical equipment.

Advertisement for 'Emil Choklad' and 'Emil Praliner' from Sockerbageri Aktiefabrik.

Large vertical advertisement for 'LANTZ' featuring 'EDBLAD & SANDBERG' and 'TAPETLAFVÅR'.

Advertisement for 'NILS R. LANTZ Telefon-anläggningsaffär' featuring 'LYROPHON' telephones.

50. Stockholm-Rimbo järnvägar, spårvidd 0,891.

Biljettpreis enligt Zontaxa B, sid 6. Direkta vagnar mellan Stockholms S. och Norrtälje 1 nr 4/21, 10/27, 22/5 och 34/11; mellan Uppsala och Norrtälje i alla tåg.

Main railway timetable table for Stockholm-Rimbo-Uppsala-Norrtälje-Härfverö Sund-Näsby-Österskär. Includes multiple columns for routes, stations, and departure/arrival times.



ANNONSERA så vänd Eder till Svenska Tidningsagenturen STOCKHOLM RIKS. 81 65. VASAGATAN 14 som förmedlar annonser till alla svenska tidningar...



Egnahemsbyggare. Ritningar, Arbetsbeskrifningar, Materialförteckningar, Kostnadsberäkningar... FR. LUNDIN, Bygg- & Murmästare, STOCKHOLM. Mästarsamuelsgatan 77.

51. Ockelbo-Gefle-Upsala. Biljettpreis enligt zontaxa B sid. 6.

Uppsala-Gefle-Ockelbo.

Main railway timetable table for Ockelbo-Gefle-Upsala-Uppsala-Gefle-Ockelbo. Includes multiple columns for routes, stations, and departure/arrival times.



Elgen »Stolta» röda 6 Juni 1906, 6 fot hög öfver länden.

Stockholm-Dalarna

Via Gefle: snabbaste och bekvämaste vägen; restaurantvagn Upsala-Gefle; direkta II o. III klassens vagnar Stockholm-Orsa och tvärtom.

53. Krylbo-Kärrgrufvan.

Table with columns for routes (Fr. Gefle 55, 1, Stockholm 7), distances (882, 729), and ticket prices (910, 7013).

Kärrgrufvan-Krylbo.

Table with columns for routes (Fr. Stockholm 35, 36, 37, Vesterås 35, 36, 37), distances (430, 1220, 208), and ticket prices (430, 1110, 422, 177).

54. Hargshamn-Dannemora.

Table with columns for routes (Dannemora-Harga J., Hargshamn), distances (555, 235, 430, 430), and ticket prices (555, 609, 246, 447, 447, 644, 316, 519, 600, 633, 714, 342, 546, 648, 633, 728, 354, 559, 648, 633, 735, 400, 602, 655).

Dannemora-Hargshamn.

Table with columns for routes (Fr. Stockholm 9, 51, Upsala 51, Gefle 51), distances (636, 516, 7138, 626, 626), and ticket prices (636, 516, 7138, 626, 626).

55. Gefle-Falun-Orsa.

Large table with multiple columns for routes (Fr. Ockelbo 51, Stockholm 7, Upsala 51, Gefle-Dala järnv., Falun, Orsa, etc.), distances, and ticket prices.

Observera! Afgiften å G. D. J. för resgodsförvärf utgår med 10 öre för hvarje begynnande öfvervikt af 10 Kg. och hvarje helt eller påbörjad tretal zoner, som resan omfattar, dock minst 25 öre. Resande från Stockholm till stationerna å linjen Falun norra-Rättvik-Mora-Orsa hvilka önska färdas i direkta vagnar, såväl 2:a som 3:e klass, böra begära biljetter via Gefle. Observera!

Orsa-Falun-Gefle.

Table with columns for routes (Fr. Bollnäs 58, Gefle-Dala järnv., Orsa, Falun, etc.), distances, and ticket prices.

56. Falun-Björbo.

Table with columns for routes (Fr. Gefle 55, Orsa 55, Falun, etc.), distances, and ticket prices.

Björbo-Falun.

Table with columns for routes (Fr. Ludvika 36, Vansbro 36, Falun, etc.), distances, and ticket prices.

58. Bollnäs (Lobonäs-Voxna)-Orsa.

Table with columns for routes (Fr. Stockholm C. 1, Gefle 51, Söderhamn 13, Sundsvall 11, Hudiksvall 14, etc.), distances, and ticket prices.

Orsa (Voxna-Lobonäs)-Bollnäs.

Table with columns for routes (Fr. Falun 35, Mora 55, Dala-Helsingj. järnv., Orsa, etc.), distances, and ticket prices.

60. Annefors-Hörken.

Table with columns for routes (Fr. Annefors, Fredriksberg, Graveland, Strömsdal, Nittvarn, Hörken, etc.), distances, and ticket prices.

Hörken-Annefors.

Table with columns for routes (Fr. Falun 51, Käl 51, Hörken, etc.), distances, and ticket prices.

59. Göteborg-Särö.

Table with columns for routes (Fr. Särö, Frölunda, Järnbrott, Askim, Hofås, Brotskäar, Amundön, Billdal, Heden, Kullen, Malvik, Budskär, Slip, Mönsterås, Särö), distances, and ticket prices.

Särö-Göteborg.

Table with columns for routes (Fr. Särö, Munkeskullen, Slip, Budskär, Malvik, Kullen, Heden, Billdal, Amundön, Brotskäar, Hofås, Askim, Järnbrott, Högsbo, Frölunda, Göteborg), distances, and ticket prices.

Göteborg-Särö.

Table with columns for routes (Fr. Särö, Munkeskullen, Slip, Budskär, Malvik, Kullen, Heden, Billdal, Amundön, Brotskäar, Hofås, Askim, Järnbrott, Högsbo, Frölunda, Göteborg), distances, and ticket prices.

61. Falun—Göteborg. (Biljettpris zontaxa B, sid. 6.) Göteborg—Falun.

Main table for route 61, Falun-Göteborg, listing stations, distances, and fares. Includes sub-sections for Bergslagens järnväg and Roslagenstidningen.

62. Insjön—Borlänge—Krylbo.

Table for route 62, Insjön-Borlänge-Krylbo, listing stations and fares.

Krylbo—Borlänge—Insjön.

Table for route Krylbo-Borlänge-Insjön, listing stations and fares.

63. Lilla Edet—Alfhem.

Table for route 63, Lilla Edet-Alfhem, listing stations and fares.

GÖTEBORGS HANDELS- OCH SJÖFARTSTIDNING finnes hos tåguden och i kiosker vid de större stationerna.

Genomgående vägn Stockholm—Falun—Stockholm i tåg N 1 och 1. Genomgående vägn Stockholm—Falun—Stockholm i tåg N 2 och 14.

64. Örebro-Finspong-Norrköping. Table with columns for station names, kilometers, and departure times.

67. Tidaholm-Stenstorp. Table with columns for station names, kilometers, and departure times.

68. Tidaholm-Varofta-Åsarp. Table with columns for station names, kilometers, and departure times.

Linien Kimstad-Norsholm. Table with columns for station names and departure times.

65. Norsholm-Vestervik-Hultsfred. Table with columns for station names, kilometers, and departure times.

69. Linköping-Kisa-Hultsfred. Table with columns for station names, kilometers, and departure times.

65b. Vimmerby-Spängenäs. Table with columns for station names, kilometers, and departure times.

Hultsfred-Vestervik-Norsholm. Table with columns for station names, kilometers, and departure times.

Hultsfred-Kisa-Linköping. Table with columns for station names, kilometers, and departure times.

66. Hjo-Stenstorp. Table with columns for station names, kilometers, and departure times.

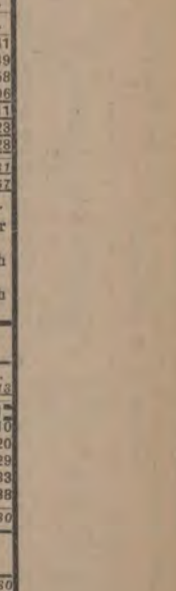
Spängenäs-Vimmerby. Table with columns for station names, kilometers, and departure times.

69b. Ätvidaberg-Bjärka. Table with columns for station names, kilometers, and departure times.

66. Hjo-Stenstorp. Table with columns for station names, kilometers, and departure times.

Stenstorp-Hjo. Table with columns for station names, kilometers, and departure times.

Bjärka-Ätvidaberg. Table with columns for station names, kilometers, and departure times.



70.

Table 70: Rail routes from Ringstorp to Ödeshög. Includes routes like Ringstorp-Linköping-Ödeshög and Ringstorp-Fogelsta-Vadstena-Ödeshög. Lists stations and fares.

73. Norrköping-Årkösund.

Table 73: Rail routes between Norrköping and Årkösund. Lists stations like Stockholm, Göteborg, and Årkösund with fares.

Arkösund-Norrköping.

Table 74: Rail routes between Arkösund and Norrköping. Lists stations like Örebro, Jönköping, and Norrköping with fares.

Hotel KUNG KARL, MARIESTAD.

74. Mariestad-Moholm, Mariestad-Kinneulle, Lidköping-Håkantorps, Kinneulle-Lidköping.

74. Mariestad-Moholm, Mariestad-Kinneulle, Lidköping-Håkantorps, Kinneulle-Lidköping.

Table 75: Rail routes between Mariestad, Moholm, and Lidköping. Lists stations like Mariestad, Moholm, and Lidköping with fares.

Table 76: Rail routes between Lidköping and Tun. Lists stations like Lidköping, Tun, and Skövde with fares.

72. Norrköping-Valdemarsvik.

Table 72: Rail routes between Norrköping and Valdemarsvik. Lists stations like Stockholm, Göteborg, and Valdemarsvik with fares.

75. Tun-Lidköping.

Table 75: Rail routes between Tun and Lidköping. Lists stations like Tun, Lidköping, and Skövde with fares.

Lidköping-Tun.

Table 76: Rail routes between Lidköping and Tun. Lists stations like Lidköping, Tun, and Skövde with fares.

77. Göteborg-Skara-Gössäter-Håkantorps.

Table 77: Rail routes between Göteborg, Skara, and Gössäter. Lists stations like Göteborg, Skara, and Gössäter with fares.

76. Göteborg-Skara-Gössäter-Håkantorps.

Table 77: Rail routes between Göteborg, Skara, and Gössäter. Lists stations like Göteborg, Skara, and Gössäter with fares.

Håkantorps-Gössäter-Skara-Göteborg.

Table 78: Rail routes between Håkantorps, Gössäter, Skara, and Göteborg. Lists stations like Håkantorps, Gössäter, Skara, and Göteborg with fares.

Valdemarsvik-Norrköping.

Table 79: Rail routes between Valdemarsvik and Norrköping. Lists stations like Valdemarsvik, Norrköping, and Örebro with fares.

Table 80: Rail routes between Skara and Göteborg. Lists stations like Skara, Göteborg, and Håkantorps with fares.

Table 81: Rail routes between Håkantorps and Göteborg. Lists stations like Håkantorps, Göteborg, and Skara with fares.

Vertical text on the right edge of the page, possibly a page number or reference.

78. Lidköping-Skara-Stenstorp.

Table with columns for routes (Fr. Forshem 74, Lidköping, etc.), kilometers, and fares for different classes (I, II, III).

80. Göteborg-Borås-Alfvesta.

Table with columns for routes (Fr. B:s Göteborg, Almedal, Mölndal, etc.), kilometers, and fares.

Biljettpris enl. Zontaxa.

Table showing ticket prices for various distances (Kilom.) and classes (I, II, III).

Alfvesta-Borås-Göteborg.

Table with columns for routes (Fr. Stockholm 20, Malmö 20, etc.), kilometers, and fares.

Stenstorp-Skara-Lidköping.

Table with columns for routes (Fr. Stockholm 21 a, Göteborg 21 b, etc.), kilometers, and fares.

Hillared-Svenljunga-Axelfors.

Table with columns for routes (Fr. Hillared, Sexdrega, Ringstena, etc.), kilometers, and fares.

Axelfors-Svenljunga-Hillared.

Table with columns for routes (Fr. Falkenberg 91, Limmared 91), kilometers, and fares.

79. Sköfde-Axvall.

Table with columns for routes (Fr. Stockholm 21 a, Tereboda 21 a, etc.), kilometers, and fares.

82. Herrljunga-Borås-Varberg.

Table with columns for routes (Fr. Stockholm 21 a, Falköping 21, etc.), kilometers, and fares.

Varberg-Borås-Herrljunga.

Table with columns for routes (Fr. Malmö 147, 148, Helsingborg F. 146, etc.), kilometers, and fares.

Öfverrockar, Kostymer, Västar, Promenaddräppter, Klädningar. Stockholms Färgeri & Kem. Tvättanstalt.

Konstgjorda Blommor. Emma Almqvists Blomsterateljéer. Greffhuregatan 9.

83. Kolmården-Virå.

Table with columns for routes (Fr. Kolmården, Långängen, etc.), kilometers, and fares.

Virå-Kolmården.

Table with columns for routes (Fr. Virå, Stafsjö, etc.), kilometers, and fares.

BYKA-LÄTT (Hygienisk byktvål). Byka-lätt slår rekordet vid såväl Linne- som Ylle-tvätt.

Table with columns for routes (Fr. Stockholm 21, Göteborg 21, etc.), kilometers, and fares.

84. Uddevalla—Venersborg—Herrljunga. Fr. Strömstad 81. Uddev. Venersb. Herrlj. spårv. 1.435. Uddevalla U. V. U. Engbacken. Byr. Grannebo. Till Öxnered. Till Göteborg B:s 61. Fr. Göteborg B:s 61. Fr. Öxnered. Till Venersborg. Er. Venersborg. Kånnum. Lillekog. Sahlistad. Gråstorp. Ulftorp. Till Håkantor. Fr. Håkantor. Till Vara. Er. Vara. Rangeltorp. Vedum. Till Herrljunga. Till Stockholm 21 b. Göteborg S. J. 21.

Herrljunga—Venersborg—Uddevalla. Fr. Stockholm 21 a. Göteborg S. J. 21. Uddev. Venersb. Herrlj. spårv. 1.435. Fr. Herrljunga. Rangeltorp. Till Vara. Fr. Vara. Ulftorp. Gråstorp. Sahlistad. Lillekog. Rånnum. Till Venersborg. Er. Venersborg. Till Öxnered. Till Göteborg B:s 61. Fr. Göteborg B:s 61. Fr. Öxnered. Grannebo. Ryr. Engbacken. Uddevalla S. J. Till Uddevalla U. V. Till Strömstad 81.

86. Uddevalla—Bengtstors. Fr. Gbg Tingstad 84. Herrljunga 84. Strömstad 81. Uddevalla—Lidängens järnv. spårv. 0.891. Fr. Uddevalla. S. J. Uddevalla. Lane. Nättjebacka. Ellenö. Ödeborg. Färgelanda. Hjertsäter. Högsäter. Tångslanda. Skälläter. Till Bengtstors. Till Mollerud 89. Fredrikshald 89. Kristiania Ö. 89. Fr. Kristiania Ö. 89. Fredrikshald 89. Göteborg B:s 61. Fr. Bengtstors. Ivlög. Dingelvik. Billingsfors. Till Bengtstors.

87. Strömstad—Tingstad. Biljettpreis enligt zontaxa, se tab. A sid. 6. Statens järnv. spårv. 1.435. Fr. Strömstad. Skee. Yarp. Ötverby. Kragenäs. Tanum. Orrekläpp. Rabbalshede. Hällevadsholm. Dingle. Munkedal. Saltkällan. Hogstorp. Till Uddevalla S. J. Till Herrljunga 84.

Tingstad—Strömstad. Biljettpreis enligt zontaxa, se tab. A sid. 6. Fr. Malmö. Stockholm, C. Göteborg. Statens järnv. spårv. 1.435. Fr. Göteborg—Tingst. Lällhagen. Säfte. Ytterby. Skärby. Kodé. Jörlanda. Vallén. Stenungsund. Ödsnål. Svenshögen. Skafteröd. Ljungskile. Resteröd. Grohed. Till Uddevalla S. J. Fr. Herrljunga 84. Fr. Uddevalla S. J. Hogstorp. Saltkällan. Munkedal. Dingle. Hällevadsholm. Rabbalshede. Orrekläpp. Tanum. Kragenäs. Ötverby. Yarp. Skee. Till Strömstad.

Hôtel Royal, UDDEVALLA. Utvidgat 1907 med till- och påbyggnad. Rekommenderar till ärade resande ljusa, treftiga rum med goda sängar. Heltäckning för månad eller vecka. Godt bord. Moderata priser. Elektriskt ljus. Vaktmästare möta vid tåg och ångbåtar. Centralaste läge. — Rikstelefon 159. Högskningsfullt Alfred Mattson. SKALL så vänd Eder till Svenska Tidningsagenturen STOCKHOLM RIKS. 81 65. VASAGATAN 14 som förmedlar annonser till alla svenska tidningar till tidningens eget pris. Ett enda manuskript. Ett enda betalningsställe. PAX med skulden månstycket!

Bengtstors—Uddevalla. Uddevalla—Lidängens järnv. spårv. 0.891. Fr. Bengtstors. Billingsfors. Dingelvik. Ivlög. Till Bengtstors. Till Göteborg B:s 61. Fredrikshald 89. Kristiania Ö. 89. Fr. Kristiania Ö. 89. Fredrikshald 89. Mollerud 89. Fr. Bengtstors. Skälläter. Tångslanda. Högsäter. Hjertsäter. Färgelanda. Ödeborg. Ellenö. Nättjebacka. Lane. S. J. Uddevalla. Till Gbg—Tingstad 84. Herrljunga 84. Strömstad 81.

Obs. Mellan Göteborg (Lilla Bommen) och Tingstad ångbåtsförbindelse i samband med tågen och afgå: Fr. Tingstad—Göteborg (Lilla Bommen) kl. 7:07, 8:46, 11:36, 6:52, 9:44. Göteborg (Lilla Bommen)—Tingstad > 7:32, 10:13, 3:05, 6:20.

89. Kornsjö—Mellerud. Fr. Kristiania. Moss. Fredrikshald. Dalslands järnv. spårv. 1.435. Fr. Kornsjö. Till Mon (Tullv.). Fr. Mon. Hökedalen. Till Ed. Fr. Ed. Tingvalla. Till Bäckebers. Till Bengtstors 85. Uddevalla 85. Fr. Bengtstors 85. Uddevalla 85. Fr. Bäckebers. Dalskog. Dala-Rostock. Till Mellerud. Till Uddevalla 61, 84. Venersborg 61, 84. Stockholm via Ludvika. Käl. Öxnered (Herrljunga). Göteborg 61. Helsingborg F. 61, 148. Malmö 61, 148, 141. Köpenhamn.

Motorvagnstågen № 1, 2, 3, 4, 5 o. 6 endast en klass (III kl. pris). I tågen nr 37 och 38 föras restaurationsvagnar Mellerud—Göteborg (frukost, middag eller supé). Endast vardagar. Tågen 39 o. 40 alla vagnar genomgående Kristiania—Helsingborg. Tågen 37 o. 38 genomgående Kristiania—Göteborg.

Mellerud—Kornsjö. Fr. Köpenhamn. Malmö 141, 148, 61. Helsingborg F. 148, 61. Göteborg 61. Stockholm via Göteborg. Herrljunga (Öxnered). Käl. Ludvika. Venersborg 84, 61. Uddevalla 84, 61. Dalslands järnv. spårv. 1.435. Fr. Mellerud. Dala-Rostock. Dalskog. Till Bäckebers. Till Bengtstors 85. Uddevalla 85. Fr. Bengtstors 85. Uddevalla 85. Fr. Bäckebers. Tingvalla. Till Ed. Fr. Ed. Hökedalen. Fr. Mon. Till Kornsjö (Tullv.). Till Fredrikshald. Moss. Kristiania.

GÖTEBORGS HANDELS- OCH SJÖFARTSTIDNING. annes hos tåguden och i kioskerna vid de större stationerna. Rikstelefon 410 o. 3570. Göteborg.

91. Falkenberg—Limmared. Fr. Helsingborg F. 148. Göteborg B:s 148. Falkenb. j. spårv. 0.891. Fr. Falkenberg. Vinberg. Dal. Vessigebro. Håstena. Åtråfors. Kåinge. Svartåred. Ullared. Fridhemsberg. Fr. Lida. Fr. Lid. Elfsäter. Mjöbbäck. Ötverlida. Brunarp. Holtsljunga. Karkashull. Till Axelfors. Till Svendlunga 80. Bords N. 80. Fr. Bords N. 80. Svendlunga 80. Fr. Axelfors. Örsås. Strömstors. Uddebo. Tranemo. Till Limmared. Till Vernamo 80. Alfvesta 80. Vezjö 80, 101. Karlskrona 80, 101, 102. Ulricehamn 93. Falköping R. 93. Stockholm C. 93, 21. Bords 80. Göteborg 80.

Limmared—Falkenberg. Fr. Göteborg 80. Bords 80. Stockholm C. 21, 93. Ulricehamn 93. Karlskrona 102, 101, 80. Vezjö 101, 80. Alfvesta 80. Vernamo 80. Falkenb. j. spårv. 0.891. Fr. Limmared. Tranemo. Uddebo. Strömstors. Örsås. Till Axelfors. Till Svendlunga 80. Bords N. 80. Fr. Bords N. 80. Svendlunga 80. Fr. Axelfors. Karkashull. Holtsljunga. Brunarp. Ötverlida. Mjöbbäck. Elfsäter. Lis. Fridhemsberg. Ullared. Svartåred. Kåinge. Åtråfors. Västena. Vessigebro. Dal. Vinberg. Till Falkenberg. Fr. Helsingborg F. 148. Göteborg B:s 148.

92. Jönköpings Ö.—Vireda. Jönköping—Gripensbergs j. spårv. 0.600. Fr. Jönköpings Ö. Till Rosendala. Till Huskvarna. Fr. Huskvarna. Fr. Rosendala. Gisebo. Vistakulle. Kacholmen. Drättinge. Lycks gård. Stringe. Brötjemark. Bunn. Förns. Hultrom. Till Vireda. Jönköping—Gripensbergs järnv. spårv. 0.600. Fr. Huskvarna. Rosendala. K. Sanna. Sandemar. Österängen. Till Jönköpings Ö. Hultrom. Till Vireda.

Vireda—Jönköpings Ö. Jönköping—Gripensbergs j. spårv. 0.600. Fr. Vireda. Hultrom. Förns. Bunn. Brötjemark. Stringe. Lycks gård. Drättinge. Kacholmen. Gisebo. Vistakulle. Till Rosendala. Till Huskvarna. Fr. Huskvarna. Fr. Rosendala. Till Jönköpings Ö. Huskvarna—Rosendala—Jönköpings Ö. Jönköping—Gripensbergs järnv. spårv. 0.600. Fr. Huskvarna. Rosendala. K. Sanna. Sandemar. Österängen. Till Jönköpings Ö. Jönköpings Ö.—Rosendala—Huskvarna. Jönköping—Gripensbergs järnv. spårv. 0.600. Fr. Jönköpings Ö. Österängen. Sandemar. K. Sanna. Rosendala. Till Huskvarna. Medföra resande till begränsadt antal endast i III klass.

Kunskap är makt! Okunnighet är svaghet! Se alla människor i ansiktet



efter Ni har läst Fysionomien. Hur man läser karaktären i ansiktet, 48 sidor, illustrerad, mycket praktisk som lärobok i fysionomien. Pris 75 öre. Brudslöjan, äktenskaplig rådgivare, oumbärlig för alla gifta par, 124 sidor (2:dra uppl.), pris 1.40 häftad, I: 76 inb. (först 1: 60-2: 00). Manologi, om kir ekens bibehållande, 35 öre. Kvinnologi 35 öre. Fren. Registret 35 öre. Alla tre för 75 öre. (1 35-öreshäfte och 1 karta fritt med Brudslöjan). Skrif genast till W. E. Ljungqvist, Tunnelgatan 1, Stockholm.

93. Falköping-Ranten-Landeryd.

Table with routes and fares for line 93, including stations like Stockholm C, Örebro 23, 21 a, Hjo 65, Lidköping 78, Skara 78, Jönköping 24, Göteborg S. J. 21 b, and various local stops.

Landeryd-Falköping-Ranten.

Table with routes and fares for line 93, including stations like Helsingborg F. 140, 95, Halmstad 95, Västra Centralbanan, and various local stops.

95. Nässjö-Halmstad.

Table with routes and fares for line 95, including stations like Stockholm 20, Lidköping 20, Eksjö 98, Halmstad-Nässjö järnväg, and various local stops.

Halmstad-Nässjö.

Table with routes and fares for line 95, including stations like Malmö 147, 148, Köpenh. H. (Nordb.), Helsingborg F. 148, Göteborg B.s 148, Varberg 148, and various local stops.

94. Säfsjö-Hvetlanda-Mälilla.

Table with routes and fares for line 94, including stations like Malmö 20, Stockholm 20, Jönköping 24, Hvetlanda-Säfsjö järnväg, and various local stops.

Observera! Aktiebolaget MALCUS HOLMQUIST'S - HALMSTAD - annons sid. 33.

Table with routes and fares for line 94, including stations like Hvetlanda-Mälilla järnväg, and various local stops.

96. Jönköpings Hamn-Vaggeryd.

Table with routes and fares for line 96, including stations like Stockholm 20, Göteborg S. J. 21, 24, Halmstad-Nässjö järnväg, and various local stops.

Vaggeryd-Jönköpings Hamn.

Table with routes and fares for line 96, including stations like Stockholm 20, Nässjö 95, Halmstad 95, Helsingborg C. 142, 146, 95, Ljungby 146, 95, and Vernamo 95.

Mälilla-Hvetlanda-Säfsjö.

Table with routes and fares for line 94, including stations like Oskarshamn 98, Hvetlanda-Mälilla järnväg, and various local stops.

98. Nässjö-Oskarshamn.

Table with routes and fares for line 98, including stations like Stockholm 20, Göteborg 21, 24, Jönköping 24, Malmö 20, Halmstad 95, and various local stops.

99. Oskarshamn-Ruda.

Table with routes and fares for line 99, including stations like Ruda-Oskarshamnns järnväg, and various local stops.

Oskarshamn-Nässjö.

Table with routes and fares for line 98, including stations like Nässjö-Oskarshamnns J., and various local stops.

99. Oskarshamn-Ruda.

Table with routes and fares for line 99, including stations like Ruda-Oskarshamnns järnväg, and various local stops.

Biljettpris enligt zontaxa, se tab. A sid. 6.

Table with routes and fares for line 99, including stations like Ruda-Oskarshamnns järnväg, and various local stops.

Biljettpris enligt zontaxa, se tab. B sid. 6.

Table with routes and fares for line 99, including stations like Ruda-Oskarshamnns järnväg, and various local stops.

Biljettpris enligt zontaxa, se tab. C sid. 6.

Table with routes and fares for line 99, including stations like Ruda-Oskarshamnns järnväg, and various local stops.

100. Elmhult-Olofström-Sölvesborg. Biljettpolis: lokaltrafik taxa B, sid. 6; i samtrafik nedanstående.

Sölvesborg-Olofström-Elmhult. Biljettpolis: lokaltrafik taxa B, sid. 6; i samtrafik nedanstående.

105. Vexjö-Åsheda. Biljettpolis: lokaltrafik taxa B, sid. 6; i samtrafik nedanstående.

Åsheda-Vexjö. Biljettpolis: lokaltrafik taxa B, sid. 6; i samtrafik nedanstående.

101. Vexjö-Alfvesta. (Biljettpolis zontaxa A, sid. 6.) Alfvesta-Vexjö.

Alfvesta-Vexjö. Biljettpolis: lokaltrafik taxa B, sid. 6; i samtrafik nedanstående.

106. Mönsterås-Alsterbro. Biljettpolis: lokaltrafik taxa B, sid. 6; i samtrafik nedanstående.

102. Karlskrona-Vexjö. Biljettpolis: lokaltrafik taxa B, sid. 6; i samtrafik nedanstående.

Vexjö-Karlskrona. Biljettpolis: lokaltrafik taxa B, sid. 6; i samtrafik nedanstående.

Alsterbro-Mönsterås. Biljettpolis: lokaltrafik taxa B, sid. 6; i samtrafik nedanstående.

103. Vexjö-Ronneby. Biljettpolis: lokaltrafik taxa B, sid. 6; i samtrafik nedanstående.

Ronneby-Vexjö. Biljettpolis: lokaltrafik taxa B, sid. 6; i samtrafik nedanstående.

107. Kalmar-Berga. Biljettpolis: lokaltrafik taxa B, sid. 6; i samtrafik nedanstående.

104. Norreryd-Kvarnamåla. Biljettpolis: lokaltrafik taxa B, sid. 6; i samtrafik nedanstående.

Kvarnamåla-Norreryd. Biljettpolis: lokaltrafik taxa B, sid. 6; i samtrafik nedanstående.

Berga-Kalmar. Biljettpolis: lokaltrafik taxa B, sid. 6; i samtrafik nedanstående.



108. Emmaboda—Kalmar.

Table with columns for routes (Fr. Karlshamn, Malmö, Göteborg, etc.), distances, and ticket prices (Biljettpris) for various classes (Enkel, Tur-o-ret, Sond.-bilj.).

114, 116. Karlshamn—Vislanda—Bolmen—Halmstad.

Table with columns for routes (Fr. Karlshamn, Vislanda, Bolmen, Halmstad), distances, and ticket prices (Biljettpris) for various classes.

Halmstad—Bolmen—Vislanda—Karlshamn.

Table with columns for routes (Fr. Halmstad, Bolmen, Vislanda, Karlshamn), distances, and ticket prices (Biljettpris) for various classes.

109. Nybro—Säfsjöström.

Table with columns for routes (Fr. Kalmar, Nybro, Säfsjöström), distances, and ticket prices (Biljettpris) for various classes.

117. Eringsboda—Nettraby hamn.

Table with columns for routes (Fr. Eringsboda, Nettraby hamn), distances, and ticket prices (Biljettpris) for various classes.

Nettraby hamn—Eringsboda.

Table with columns for routes (Fr. Nettraby hamn, Eringsboda), distances, and ticket prices (Biljettpris) for various classes.

110. Målerås—Lessebo.

Table with columns for routes (Fr. Nybro, Målerås, Lessebo), distances, and ticket prices (Biljettpris) for various classes.

Lessebo—Målerås.

Table with columns for routes (Fr. Lessebo, Målerås), distances, and ticket prices (Biljettpris) for various classes.

112. Kalmar—Torsås.

Table with columns for routes (Fr. Näsjo, Kalmar, Torsås), distances, and ticket prices (Biljettpris) for various classes.

Torsås—Kalmar.

Table with columns for routes (Fr. Torsås, Kalmar), distances, and ticket prices (Biljettpris) for various classes.

118. Ljungbyholm—Påryd.

Table with columns for routes (Fr. Ljungbyholm, Påryd), distances, and ticket prices (Biljettpris) for various classes.

113. Bergqvara—Torsås—Karliskrona. Karliskrona—Torsås—Bergqvara.

Large table with multiple columns for routes (Fr. Bergqvara, Torsås, Karliskrona, etc.), distances, and ticket prices (Biljettpris) for various classes.



ALLA SLAG AF KRANAR OCH LYFTVERKTYG AF BÄSTA SVENSKA FABRIKAT. BEGÄR OFFERT! AKTIEBOLAGET MALCUS HOLMQUIST HALMSTAD.

119. Karlskrona—Kristianstad.

Table with columns for route (Fr. Emmaboda, Fr. Karlskrona, etc.), distance (Km.), and departure times for various stations.

Kristianstad—Karlskrona.

Table with columns for route (Fr. Stockholm, Fr. Helsingborg, etc.), distance (Km.), and departure times for various stations.

Biljettpri i lokaltrafik.

Table showing local traffic fares (Biljettpri) for distances 1-4, 5-7, 8-11, etc.

Biljettpri i samtrafik.

Table showing joint traffic fares (Biljettpri) for distances 1-4, 5-7, 8-9, etc.

123. Kristianstad—Glimåkra.

Table with columns for route (Fr. Kristianstad, Fr. Rödåled, etc.), distance (Km.), and departure times.

Glimåkra—Kristianstad.

Table with columns for route (Fr. Glimåkra, Fr. Röna, etc.), distance (Km.), and departure times.

124. Kristianstad—Hessleholm.

Table with columns for route (Fr. Karlskrona, Fr. Ronneby, etc.), distance (Km.), and departure times.

Hessleholm—Kristianstad.

Table with columns for route (Fr. Köpenhamn, Fr. Malmö, etc.), distance (Km.), and departure times.

125. Kristianstad—Åhus hamn.

Table with columns for route (Fr. Stockholm, Fr. Göteborg, etc.), distance (Km.), and departure times.

Åhus hamn—Kristianstad.

Table with columns for route (Fr. Åhus hamn, Fr. Horna, etc.), distance (Km.), and departure times.

126. Hör—Hörby.

Table with columns for route (Fr. Malmö, Fr. Lund, etc.), distance (Km.), and departure times.

Hörby—Hör.

Table with columns for route (Fr. Kristianstad, Fr. Hörby, etc.), distance (Km.), and departure times.



Advertisement for DAVID COPPERFIELD and HAFVETS ARBETARE books by Charles Dickens and Victor Hugo.

Advertisement for Aktiebolaget MALCUS HOLMQUIST'S, Halmstad, with the slogan 'Observera!' and 'annons sid. 33.'

127. Kristianstad (Långebro)—Eslöf.

Table with 12 columns: Fr. (From), Km. (Distance), and 6 columns of fares (St. 51, St. 53, St. 55, St. 23, St. 25). Lists routes from Kristianstad to Eslöf via various stations.

Eslöf—Kristianstad (Långebro).

Table with 12 columns: Fr., Km., and 6 columns of fares. Lists return routes from Eslöf to Kristianstad.

133. Ystad—Skifarp.

Table with 4 columns: Fr., Km., and 2 columns of fares. Lists routes from Ystad to Skifarp.

Skifarp—Ystad.

Table with 4 columns: Fr., Km., and 2 columns of fares. Lists return routes from Skifarp to Ystad.

134. Ystad—Eslöf.

Table with 12 columns: Fr., Km., and 6 columns of fares. Lists routes from Ystad to Eslöf via various stations.

Eslöf—Ystad.

Table with 12 columns: Fr., Km., and 6 columns of fares. Lists return routes from Eslöf to Ystad.

128. Tollarp—Åhus.

Table with 4 columns: Fr., Km., and 2 columns of fares. Lists routes from Tollarp to Åhus.

Åhus—Tollarp.

Table with 4 columns: Fr., Km., and 2 columns of fares. Lists return routes from Åhus to Tollarp.

129. Hästveda—Långebro (Kristianstad)—Brösarp.

Table with 12 columns: Fr., Km., and 6 columns of fares. Lists routes from Hästveda to Brösarp via Kristianstad.

Brösarp—Långebro (Kristianstad)—Hästveda.

Table with 12 columns: Fr., Km., and 6 columns of fares. Lists return routes from Brösarp to Hästveda.

Omnibus. Fr. Långebro.

Table with 2 columns: Fr. and fares. Lists omnibus routes from Långebro.

131. Ystad—Brösarp.

Table with 12 columns: Fr., Km., and 6 columns of fares. Lists routes from Ystad to Brösarp.

Brösarp—Ystad.

Table with 12 columns: Fr., Km., and 6 columns of fares. Lists return routes from Brösarp to Ystad.

132. Ystad—Gärnsås—S:t Olof.

Table with 12 columns: Fr., Km., and 6 columns of fares. Lists routes from Ystad to S:t Olof via Gärnsås.

S:t Olof—Gärnsås—Ystad.

Table with 12 columns: Fr., Km., and 6 columns of fares. Lists return routes from S:t Olof to Ystad.

135. Malmö—Ystad.

Table with 12 columns: Fr., Km., and 6 columns of fares. Lists routes from Malmö to Ystad.

Ystad—Malmö.

Table with 12 columns: Fr., Km., and 6 columns of fares. Lists return routes from Ystad to Malmö.

Advertisement for Ystad Hotel Continental, featuring text: 'Ystad. Hotel Continental. Nybyggt och förstklassigt. Inredt med all modern komfort.' and contact information for Olof Ohlsson.

FRÅN YSTAD TILL HAPARANDA LÄSES FRÖLÉENS BOKSKATT. ENDAST 50 ÖRE PR VOLYM.

136. Östratorp-Böringe. Table with columns for Km, station names, and fares.

Biljetter per km. Enkel resa 7 öre i och 8,5 öre i III kl. Tur o. retur (14 dagar) 10,5 öre i I o. 6 öre i III kl.

Böringe-Östratorp. Table with columns for Km, station names, and fares.

LÄS FRÖLÉENS BOKSKATT ENDAST 50 ÖRE.

137. Helsingborg och Landskrona-Eslöf. Table with columns for Km, station names, and fares.

Biljetter per km. Enkel resa 5,25 öre i I o. 8,5 öre i III kl. Tur o. retur (14 dagar) 10,5 öre i I o. 6 öre i III kl. Söndagsbiljetter till nedsett pris för återresa afsläpplingsdagen. Sön- o. Hejd. sällas Söndagsbiljetter till nedsett pris för återresa afsläpplingsdagen. F betyder att tåget stannar för upptagande af resande fr. stationer bortom Teckomatorp. Söndagsbiljetter till nedsett pris för återresa afsläpplingsdagen.

Eslöf-Landskrona och Helsingborg. Table with columns for Km, station names, and fares.

Rot YALTA EGYPTISK GÄRETT. Advertisement for cigarettes with images of packs.

139. Veinge-Markaryd-Hessleholm. Table with columns for Km, station names, and fares.

Biljetter per km. Enkel resa 5,25 öre i I o. 8,5 öre i III kl. Tur o. retur (14 dagar) 10,5 öre i I o. 6 öre i III kl. Söndagsbiljetter till nedsett pris för återresa afsläpplingsdagen. Sön- o. Hejd. sällas Söndagsbiljetter till nedsett pris för återresa afsläpplingsdagen. F betyder att tåget stannar för upptagande af resande fr. stationer bortom Teckomatorp. Söndagsbiljetter till nedsett pris för återresa afsläpplingsdagen.

Hessleholm-Markaryd-Veinge. Table with columns for Km, station names, and fares.

AKTIEBOLAGET NYA BLÅ HAND. Advertisement for a glove company with an image of a hand.

140. Klippan-Eslöf. Table with columns for Km, station names, and fares.

Biljetter per km. Enkel resa 5,25 öre i I o. 8,5 öre i III kl. Tur o. retur (14 dagar) 10,5 öre i I o. 6 öre i III kl. Söndagsbiljetter till nedsett pris för återresa afsläpplingsdagen. Sön- o. Hejd. sällas Söndagsbiljetter till nedsett pris för återresa afsläpplingsdagen. F betyder att tåget stannar för upptagande af resande fr. stationer bortom Teckomatorp. Söndagsbiljetter till nedsett pris för återresa afsläpplingsdagen.

Eslöf-Klippan. Table with columns for Km, station names, and fares.

Helsingborg-Råå-Ramlösa. Advertisement for a railway line with a map.

141. Helsingborg-Råå-Ramlösa järnv. tidtab. Table with columns for Km, station names, and times.

142. Helsingborg-Hessleholms järnv. tidtab. se sid. 37. Table with columns for Km, station names, and times.

143. Landskrona-Kjeflinge-Sjöbo. Table with columns for Km, station names, and fares.

Biljetter per km. Enkel resa 5,25 öre i I o. 8,5 öre i III kl. Tur o. retur (14 dagar) 10,5 öre i I o. 6 öre i III kl. Söndagsbiljetter till nedsett pris för återresa afsläpplingsdagen. Sön- o. Hejd. sällas Söndagsbiljetter till nedsett pris för återresa afsläpplingsdagen. F betyder att tåget stannar för upptagande af resande fr. stationer bortom Teckomatorp. Söndagsbiljetter till nedsett pris för återresa afsläpplingsdagen.

Sjöbo-Kjeflinge-Landskrona. Table with columns for Km, station names, and fares.

NI VILL SPARA NI KAN SPARA SPARA. Advertisement for a savings bank with large text.

142. Helsingborg - Helsingborg.

Biljettpris per km.: Enkel resa 8 öre I, 6 öre II och 4 öre III kl. Tur och retur (14 dagar) 70 % mer. Sön- och helgd. gäller biljett 1/2 gång. Afgiften för enkel biljett från Helsingborg - Helsingborg. Genomgående vagnar: Helsingborg - Jönköping h. 1. 82/81. Helsingborg - Strömsnäs br. 1. 84/80.

Restaurationsvagnar (tågen N 51, 52, 53, 54, 55 och 56 Helsingborg - Helsingborg).

Km.	Fr. Stockholm C. 20	820	7022	820	7078	820	7078	820	7078
	> Jönköping 20, 24	820	7022	820	7078	820	7078	820	7078
	> Malmö 20	820	7022	820	7078	820	7078	820	7078
	> Karlskrona 119	820	7022	820	7078	820	7078	820	7078
	> Kristianstad 124	820	7022	820	7078	820	7078	820	7078

143. Landskrona - Kjöfinge - Sjöbo järnv. tidtab. se föregående sida.

144. Engelholm - Klippan.

Km.	Fr. Malmö 147	748	1030	748	1030	
	> Köpenhamn	748	1030	748	1030	
	> Helsingborg P. 148	850	1090	850	1090	
	> Halmstad 148	244	753	197	527	753

Klippan - Engelholm.

Km.	Fr. Stockholm C. 20	820	924	7078	820
	> Kristianstad 124, 142	820	924	7078	820
	> Helsingborg 142	709	716	525	820
	> Eslöf 140	709	716	525	820

145. Trelleborg - Lund - Kjöfinge.

Lund - Trelleborg järnv. sprövidd 1,435.

Km.	Fr. Trelleborg N.	600	650	910	1255	350	750
	> Fjerdingslöv	612	721	922	117	408	897
	> Ahlsted	624	748	933	131	420	915
	> Mariedala	636	804	938	143	429	926
	> Till Svedala	648	817	947	153	439	936

Billesholm - Bjuf.

Biljettpris Helsingborg - Helsingborg sprövidd 1,435.

Km.	Fr. Billesholm	620	640	810	830	900	920
	> Bjuf	620	640	810	830	900	920

146. Vernamo - Åstorp - (Helsingborg C.).

Sköne - Smålands järnväg (150 km.) sprövidd 1,435.

Km.	Fr. Vernamo	935	935	316	316
	> Åminne	940	940	330	330
	> Hånger	945	945	345	345
	> Vidöstern	950	950	360	360
	> Hvitstern	955	955	375	375
	> Lagan	960	960	390	390

145. Trelleborg - Lund - Kjöfinge.

Lund - Kjöfinge järnväg, sprövidd 1,435.

Km.	Fr. Lund	748	885	1050	100	610	835	1040
	> Väckåra	752	909	1059	116	621	858	1049
	> Lackallånga	759	919	1105	128	632	904	1056
	> Till Kjöfinge	805	925	1111	135	638	910	1102

Kjöfinge - Lund - Trelleborg.

Fr. Göteborg B.s 148, 147, 146, 145, 144, 143, 142, 141, 140, 139, 138, 137, 136, 135, 134, 133, 132, 131, 130, 129, 128, 127, 126, 125, 124, 123, 122, 121, 120, 119, 118, 117, 116, 115, 114, 113, 112, 111, 110, 109, 108, 107, 106, 105, 104, 103, 102, 101, 100, 99, 98, 97, 96, 95, 94, 93, 92, 91, 90, 89, 88, 87, 86, 85, 84, 83, 82, 81, 80, 79, 78, 77, 76, 75, 74, 73, 72, 71, 70, 69, 68, 67, 66, 65, 64, 63, 62, 61, 60, 59, 58, 57, 56, 55, 54, 53, 52, 51, 50, 49, 48, 47, 46, 45, 44, 43, 42, 41, 40, 39, 38, 37, 36, 35, 34, 33, 32, 31, 30, 29, 28, 27, 26, 25, 24, 23, 22, 21, 20, 19, 18, 17, 16, 15, 14, 13, 12, 11, 10, 9, 8, 7, 6, 5, 4, 3, 2, 1.

(Helsingborg C.) - Åstorp - Vernamo.

Biljettpris enligt zontaxa.

Zon	Kilom.	Personbilj.	II	III
1	1-5	0,30	0,20	
1 1/2	6-8	0,45	0,30	
2	9-10	0,60	0,40	
2 1/2	11-13	0,75	0,50	
3	14-15	0,90	0,60	
3 1/2	16-18	1,05	0,70	
4	19-20	1,20	0,80	
4 1/2	21-23	1,35	0,90	
5	24-25	1,50	1,00	
5 1/2	26-28	1,65	1,10	
6	29-31	1,80	1,20	
6 1/2	32-34	1,95	1,30	
7	35-37	2,10	1,40	
7 1/2	38-40	2,25	1,50	
8	41-43	2,40	1,60	
8 1/2	44-46	2,55	1,70	
9	47-49	2,70	1,80	
9 1/2	50-52	2,85	1,90	
10	53-55	3,00	2,00	
10 1/2	56-59	3,15	2,10	
11	60-62	3,30	2,20	
11 1/2	63-66	3,45	2,30	
12	67-69	3,60	2,40	
13	70-76	3,90	2,60	
14	77-83	4,20	2,80	
15	84-90	4,50	3,00	
16	91-98	4,80	3,20	
17	99-106	5,10	3,40	
18	107-114	5,40	3,60	
19	115-122	5,70	3,80	
20	123-130	6,00	4,00	
21	131-139	6,30	4,20	
22	140-148	6,60	4,40	
23	149-157	6,90	4,60	

Genomgående vagnar: Jönköping H. - Helsingborg i tåg 81, Strömsnäs bruk - Helsingborg i tåg 83, Helsingborg - Jönköping H. i tåg 82, Helsingborg - Strömsnäs bruk i tåg 84.

147. Malmö-Engelholm.

Table 147: Malmö-Engelholm. Columns include station names (Fr. Hamburg, H., Fr. Berlin, Stett., etc.), kilometers (Km.), and fare amounts in various currencies and units.

Engelholm-Malmö.

Table 148: Engelholm-Malmö. Columns include station names (Fr. Göteborg B:s 148, Fr. Göteborg B:s 148, etc.), kilometers (Km.), and fare amounts.

Direkta tåg: Göteborg-Malmö i N: 41, 42, Helsingborg-Malmö i N: 377, 378, 379 o. 380. Engelholm-Landskrona i N: 789 o. 790. Direkta vagnar: Göteborg-Malmö i N: 375, 376. § Sofvagnar I o. II kl.: Göteborg-Trelleborg i N: 378, Trelleborg-Göteborg i N: 374.

148. Göteborg-Helsingborg.

Table 149: Göteborg-Helsingborg. Columns include station names (Fr. Stockholm 21, Fr. Kristiania Ö., etc.), kilometers (Km.), and fare amounts.

Helsingborg-Göteborg.

Table 150: Helsingborg-Göteborg. Columns include station names (Fr. Berlin, Stett., Fr. Hamburg, H., etc.), kilometers (Km.), and fare amounts.

Direkta vagnar: Göteborg-Malmö-Göteborg i N: 89, 40, Helsingborg-Höganäs N. i N: 792/396, 392/820, Höganäs N.-Helsingborg F. i N: 813/391, 817/383. § Sofvagnar I o. II kl.: Göteborg-Trelleborg-Köpenhamn i N: 37. > I o. II kl.: Köpenhamn-Trelleborg-Trollhättan i N: 38.

GÖTEBORGS HANDELS- OCH SJÖFARTSTIDNING

finnes hos tåguden och i kioskerna vid de större stationerna.

Biljettpreis enligt zontaxa, se tab. A sid. 6.

Biljettpreis enligt zontaxa, se tab. A sid. 6.

149. Barsebäckshamn—Kjeflinge.

Table with columns for station names (Fr. Barsebäckshamn, Sjöbodadet, Barsebäcksvy, Löddeköpinge, Västanhög, Höjmsölla, Tungan, Till Kjeflinge) and ticket prices for various routes.

Kjeflinge—Barsebäckshamn.

Table with columns for station names (Fr. Kjeflinge, Tungan, Höjmsölla, Västanhög, Löddeköpinge, Barsebäcksvy, Sjöbodadet, Till Barsebäckshamn) and ticket prices.

150. Åstorp—Höganäs.

Table with columns for station names (Fr. Åstorp, Örmastorp, Hasslarp, Till Kattarp, Till Helsingborg F. 148, Fr. Göteborg B:s 148, Helsingborg F. 148, Fr. Kattarp, Vestraby, Stureholm, Mjöhult, Ingelstråde, Till Höganäs Öfre, Landskrona 147, 151, Höganäs nedre) and ticket prices.

Höganäs—Åstorp.

Table with columns for station names (Fr. Höganäs nedre, Höganäs Öfre, Ingelstråde, Mjöhult, Stureholm, Vestraby, Till Kattarp, Till Helsingborg F. 148, Göteborg B:s 148, Fr. Helsingborg F. 148, Fr. Kattarp, Hasslarp, Örmastorp, Till Åstorp, Till Helsingborg 142, Landskrona 147, 151, Malmö 147) and ticket prices.

151. Landskrona—Billesholms Gr.

Table with columns for station names (Fr. Köpenhamn, hamn, Landskrona, Saby, Vadensjö, Öttarp, Kingelstad, Ekeby, Till Billesholms Gr., Till Engelholm 147, Göteborg B:s 147, 148) and ticket prices.

Billesholms Gr.—Landskrona.

Table with columns for station names (Fr. Göteborg B:s 148, 147, Engelholm 147, Landskrona, Saby, Kingelstad, Öttarp, Vadensjö, Till Landskrona, Till Köpenhamn, hamn) and ticket prices.

152. Lund—Bjerreds järnvägs tidtabell

153. Lund—Refvinge järnvägs tidtabell

154. Malmö—Simrishamn.

Table with columns for station names (Fr. Köpenhamn ångfärja, Malmö—Simrishamn järnv., Fr. Malmö S. J., Till Östervärn, Fr. Östervärn, Söge, Nordanå, Djuvelst, Till Staffanstorps, Fr. Lund 145, Fr. Staffanstorps, Kyrkheddinge, Dalby, Björnstorp, Veberöd, Öveds Kloster, Till Sjöbo, Fr. Landskrona 143, Fr. Sjöbo, Söfdeborg, Eriksdal, Högestad, Till Tomelilla, Till Ystad 131, Långebro (Kr:stad) 131, 129, Fr. Tomelilla, Lumarp, Smedstorp, Till Gärsnäs, Fr. Ystad 132, St Olof 132, Fr. Gärsnäs, Tomarp, Jerrestad, Till Simrishamn) and ticket prices.

Simrishamn—Malmö.

Table with columns for station names (Fr. Simrishamn, Jerrestad, Tomarp, Till Gärsnäs, Till St Olof 132, Ystad 132, Fr. Gärsnäs, Smedstorp, Lunnarp, Till Tomelilla, Till Ystad 131, Långebro (Kr:stad) 131, 129, Fr. Tomelilla, Högestad, Eriksdal, Söfdeborg, Till Sjöbo, Till Landskrona 143, Fr. Sjöbo, Öveds Kloster, Veberöd, Björnstorp, Dalby, Kyrkheddinge, Till Staffanstorps, Till Lund 145, Fr. Staffanstorps, Djuvelst, Nordanå, Söge, Till Östervärn, Fr. Östervärn, Till Malmö S. J., Till Köpenhamn ångfärja) and ticket prices.

155. Malmö—Trelleborg.

Table with columns for station names (Fr. Stockholm 20a, Kättrineholm 20a, Norrköping 20a, Näsby 20a, Alfvesta 20a, Hesseholm 20a, Eslöf 20a, Lund 20a, Till Malmö 20a, Fr. Trondhjem, Kristiania 148, 147, Fredrikshald, Trollhättan, Göteborg 148, 147, Halmstad 148, 147, Till Malmö 148, 147, Ångtatr. Köpenhamn, Ö. (Früh.), till Malmö, Ångbåt fr. Köpenhamn, Hamn, till Malmö, Fr. Trelleborg, Till Sassenitz Hafen, Stralsund Hauptbf., Stettin, Berlin Stett. Bhf., Magdeburg, Hannover, Cöln Hauptbf., Brüssel, Paris, London, Basel S. B. Bhf., Mainz, Wiesbaden, Frankfurt a. M., München, Halle, Leipzig, Dresden Hauptbf., Breslau, Karlsbad, Marienbad, Prag, Wien) and ticket prices.

Trelleborg—Malmö.

Table with columns for station names (Fr. Wien, Prag, Marienbad, Karlsbad, Braslau, Dresden Hauptbf., Leipzig, Halle, München, Frankfurt a. M., Wiesbaden, Mainz, Basel S. B. Bhf., London, Paris, Brüssel, Cöln Hauptbf., Hannover, Magdeburg, Berlin Stett. Bhf., Stettin, Stralsund Hauptbf., Sassnitz Hafen, Till Trelleborg, Fr. Trelleborg Nedre, Skytts-Vemmerlöf, Slägarp, Östra Grefvie, Månstorp, Arrie, Lockarp, Foslaby, Östervärn, Till Malmö, Ångbåt från Malmö, till Köpenhamn, Hamn, Ångfärja fr. Malmö, till Köpenhamn Ö. (Früh.), Fr. Malmö 147, 148, Halmstad 147, 148, Göteborg 147, 148, Trollhättan, Fredrikshald, Kristiania 147, 148, Till Trondhjem, Fr. Malmö 20 b, Lund 20 b, Eslöf 20 b, Hesseholm 20 b, Alfvesta 20 b, Näsby 20 b, Norrköping 20 b, Kättrineholm 20 b, Till Stockholm 20 b) and ticket prices.

Sång- & Praktfåglar! Burar och alla tillbehör samt prima rensat fågel-frö. Illustr. priskurant mot porto. Axel Cohns Fågel-, Bur- & Fröhandel, Lilla Vattugatan 23. Stockholm. Två minuter från Centralstation.

152. Lund—Bjerred.

Table with columns for station names (Fr. Lunds Vestra, Nybble, Gammelmark, Fjelle, Leråkra, Kanik, Till Bjerred) and ticket prices.

Bjerred—Lund.

Table with columns for station names (Fr. Bjerred, Kanik, Leråkra, Fjelle, Gammelmark, Nybble, Till Lunds Vestra) and ticket prices.

153. Harlösa—Lunds södra.

Table with columns for station names (Fr. Harlösa, Refvingehed, Refvingeby, Skatteberga, Södra Sandby, Fågelsång, Hardeberga, Östra Torn, Lunds Östra, Till Lunds södra, Till Högevall (5 min. väg från Lunds S. J.)) and ticket prices.

Lunds södra—Harlösa.

Table with columns for station names (Fr. Högevall (5 min. väg fr. Lunds S. J.), Lunds södra, Lunds Östra, Östra Torn, Hardeberga, Södra Sandby, Skatteberga, Refvingeby, Refvingehed, Till Harlösa) and ticket prices.

Zontaxa table with columns for distance (Km.) and fare (Kr.) for various distances from 1-2 to 22-24 km.

Advertisement for Röt YALTA Egyptian Cigarettes, featuring the brand name and 'EGYPTISK CIGARETT' text.

157.

Malmö-Limhamn.

Table with columns for station names (Fr. Malmö, Ribersborg, Sänckulla, Bellevue, Till Limhamn) and fare numbers (No 2, 4, 5, 8, 10, 12, 14, 16, 18, 20, 22, 24, 26, 28, 30, 32, 34, 36).

Limhamn-Malmö.

Table with columns for station names (Fr. Limhamn, Bellevue, Sänckulla, Ribersborg, Till Malmö) and fare numbers (No 1, 3, 5, 7, 9, 11, 13, 15, 17, 19, 21, 23, 25, 27, 29, 31, 33, 35).

158.

Malmö-Trelleborg-Rydsgård.

Large table with multiple columns for stations (Fr. Malmö V., Till Södervärn, Fr. Södervärn, Kulladal, Vintrosia, Vestra Klagstorp, Till Tygelsjö) and fare numbers (No 21, 23, 25, 27, 29, 31, 33, 35).

Vertical text providing additional fare information and conditions for the Malmö-Trelleborg-Rydsgård route.

Rydsgård-Trelleborg-Malmö.

Table with columns for stations (Fr. Ystad 135, Fr. Rydsgård, Fr. Ystad 133, Fr. Skifarp, Toftshög, Bodinge, Klagstorp, Vallby, Södra Äby, Simlinge, Gislöf, Till Trelleborg nedre) and fare numbers (No 22, 24, 26, 28, 30, 32, 34).

FRÖLÉENS BOKSKATT. Bästa och billigaste roman- och novellbibliotek. Finnes att tillgå på alla järnvägsstationer...

Innan taget går bör hvar och en köpa Fröléens Bokskatt i kiosken för endast 50 öre.

159.

Tygelsjö-Klagshamn.

Table with columns for stations (Fr. Malmö V. 158, Trelleborg Ö. 158, Fr. Tygelsjö, Angsholm, Till Klagshamn) and fare numbers (No 1, 3, 5, 7, 9, 11).

Klagshamn-Tygelsjö.

Table with columns for stations (Fr. Klagshamn, Angsholm, Till Tygelsjö, Till Trelleborg Ö. 158, Malmö V. 158) and fare numbers (No 2, 4, 6, 8, 10, 12).

160.

Malmö-Genarp.

Table with columns for stations (Fr. Malmö S. J., Östervärn, Høhög, Qvarnby, Bjereshög, Bara, Bokskogen, Till Klågerup) and fare numbers (No 1, 3, 5, 7, 9, 11).

Genarp-Malmö.

Table with columns for stations (Fr. Genarp, Toppeladugård, Kongsmarken, Till Klågerup, Fr. Klågerup, Bokskogen, Bara, Bjereshög, Qvarnby, Høhög, Östervärn, Till Malmö S. J., Till Köpenhamn, D:o) and fare numbers (No 1, 3, 5, 7, 9, 11).

FRÖLÉENS BOKSKATT

är Sveriges populäraste billighetsbibliotek med läsning af in- och utlandets bästa författare. Hvarje månad utkommer ny volym. Hvarje volym omfattar 100-200 sidor. Hvarje volym utgör afslutadt helt. Hvarje volym kostar endast 50 öre.



Gotlands järnvägar i samtrafik med fastlandets järnvägar öfver Nynäshamn.

161. Tingstäde-Burgsvik.

Table with columns for stations (Fr. Tingstäde, Martebo, Vestkinde, Håstads, Österport, Till Visby, Fr. Visby, Stora Vede, Sylfaste, Barlingbo, Karby, Roma 163, Viklau, Bjerger, Butie, Etelhem, Stånga, Tjengdarfve, Hemse 164, Alfa, Hårthem, Gröttingbo, Pridenäs, Till Burgsvik) and fare numbers (No 1, 3, 5, 7).

162. Klintehamn-Roma.

Table with columns for stations (Fr. Klintehamn, Sönder, Tjul, Skogs, Bänder, Hogrän, Isums, Stenstu, Till Roma 161) and fare numbers (No 1, 2, 3).

Roma-Klintehamn.

Table with columns for stations (Fr. Visby 161, Fr. Roma 161, Stenstu, Isums, Hogrän, Bänder, Skogs, Tjul, Sönder, Till Klintehamn) and fare numbers (No 2, 4, 6, 8, 10, 12).

Burgsvik-Tingstäde.

Table with columns for stations (Fr. Burgsvik, Pridenäs, Gröttingbo, Hårthem, Alfa, Hemse 164, Tjengdarfve, Stånga, Etelhem, Butie, Bjerger, Viklau, Roma 163, Karby, Barlingbo, Sylfaste, Stora Vede, Till Visby, Österport, Håstads, Vestkinde, Martebo, Till Tingstäde) and fare numbers (No 2, 4, 6, 8).

163. Slite-Roma.

Table with columns for stations (Fr. Slite, Boge, Gane, Bål, Larsarve, Källunge, Simunde, Dune, Hesselby (Dalhem), Tule, Till Roma 161, 162, Till Visby) and fare numbers (No 1, 2, 3).

Roma-Slite.

Table with columns for stations (Fr. Visby, Fr. Roma 161, 162, Tule, Hesselby (Dalhem), Dune, Simunde, Källunge, Larsarve, Bål, Gane, Till Slite) and fare numbers (No 2, 4, 6, 8, 10, 12).

164. Hemse-Ronehamn.

Table with columns for stations (Fr. Visby, Fr. Hemse 161, Antsarfve, Mattsarfve, Till Ronehamn) and fare numbers (No 2, 4).

Ronehamn-Hemse.

Table with columns for stations (Fr. Ronehamn, Mattsarfve, Antsarfve, Till Hemse 161, Till Visby) and fare numbers (No 1, 3).

432. Göteborg—Kiel—Bremen

och vice versa.
Rederiaktiebolaget Teutonia upphåller med för passagerare bekvämt inredda ångarna FLORA och TEUTONIA regulier veckoförbindelse emellan ofvstående platser.
Afgang från Göteborg hvarje Söndag morgon kl. 900.
» » Bremen » Lördag.
» » Kiel » Måndag middag » 1200.
Reservation för turförändringar.
Närmare meddela:
i Bremen Hr Herm. Dauelsberg,
i Kiel Hr Sartori & Berger och
i Göteborg Hr Tycho Robert.

442. THULELINIEN.

Ångfartygsaktiebolaget THULE i Göteborg underhåller regulära förbindelser mellan
Göteborg—London och vice versa
med sina förstklassiga och för passagerare bekvämt inredda kgl. postångare
"THULE" och "THORSTEN"
(event. andra ångare)
med afgång från Göteborg Fredagar kl. 1200 middag och från London (Tilbury) Lördagar kl. 130. Passagerare landsättas och ombordtagas under Maj—September i London vid Tilbury och befördas däremellan och Fenchurch Streets järnvägsstation med bantåg (= 1 timmes resa) på bolagets bekostnad. För passagerare från London afgår tåg kl. 1145 middag från nämnda station till Tilbury, inpassande med ångarens afgång därifrån kl. 130. Gods lastas och lossas i Göteborg vid Masthuggskajen, i London i Millwall Docks.
Biljettpriser inclusive vivre:

	Enkel resa:	Tur och retur:
1:sta klass:	Kr. 78.—	Kr. 127.75
2:dra »	> 50.20	> 77.55
3:dje »	> 24.65	> 41.05

Returbiljett i Londonrouten gäller 6 månader, med rätt till återresa äfven från Granton (intill Edinburgh och Leith i Skottland) med bolagets därifrån hvarje Lördag afgående ångare samt från Hull eller Grimsby med Wilsonliniens.
Utom ofvstående passagerarfartyg expedieras hvarje vecka en af bolagets lastångare »Fritid», »Björn», »Ring» eller »Ingeborg» från Göteborg till London.
I Halmstad lastar ca hvar 14:e dag en af bolagets ångare på London. Ömbud i Halmstad: Konsul Th. Schéle.
Agenter i London:
Hr Phillips & Graves, 23—26 St. Dunstan's Hill E. C.
Tel.-adr.: Nordst.

Göteborg—Granton (Edinburgh)

och vice versa
med förstklassiga passagerareångarna
"BALDER" och "BELE"
(event. andra ångare)
med afgång från Göteborg hvarje Fredags middag kl. 200 och från Granton hvarje Lördag på nedan angifna tider. Granton Harbour (Skottland) ligger intill Leith & Edinburgh samt endast en timmas järnvägsresa från Glasgow.
Billiga genomfrakter till de flesta större handelsplatser Skottland.
Biljettpriser inclusive vivre:

	Enkel resa:	Tur och retur:
1:sta klass:	Kr. 63.90	Kr. 100.40
2:dra »	> 41.05	> 68.45
3:dje »	> 24.65	> 41.05

Returbiljett i Grantonrouten, gällande sex månader, berättigar till återresa äfven från London med bolagets hvarje Lördag afgående ångare, mot ett tillägg af Kr. 18: 25 & I, och kr. 9: 10 & II klass.
Agenter i Granton, Leith, Glasgow: Hr Chr. Salvesen & Co.
Telegr.-adress: Salvesen.

Ångfartygsaktiebol. Thule.
Kontor: Skeppsbron 5 & 6. Tel.: 7343, 3524, 8096.
Telegr.-adress: THULE, Göteborg.
I Stockholm noteras hyttplatser genom Nordisk Resebureau.
Alla slags expeditioner ombesörjas af bolagets sped.-afd., tel 3522.

CHARLES PETIT & COMP.,
LYBECK och HAMBURG.
Kommissions- och Speditionsaffär.
Ångbåts-Expedition.
Billigaste genomgående frakter

445. Göteborg—Antwerpen.

Reguler förbindelse mellan dessa platser underhålles af Kungl. Post- och Passagerareångarne
OLOF WIJK, kapt. E. Sundström,
GOTHA, kapt. M. Lundberg,
med afgång från hvardera platsen hvarje Fredag, från Göteborg kl. 1200. Öfverresa ca 52 timmar. Biljettpriset 1:sta klass 75 Frcs inclusive vivre. Snabbaste och billigaste väg till Paris.
Närmare meddela: i Antwerpen Hr G. de Keyser & Co., i Paris Hr A. Lenars, 15 Rue Bleus

Göteborg—Rouen—Hävre.

Reguler förbindelse mellan dessa platser underhålles af den för passagerare bekvämt inredda ångaren
FLANDELA, kapt. O. Dahlgren,
med afgång från Göteborg och Hävre ca hvar 3:dje vecka.
Passagerare till Frankrike afgå i Rouen; de från Frankrike påstå i Hävre. Pris i kl. Göteborg—Rouen eller Hävre—Göteborg Fr. 100 inclusive vivre.
Närmare meddela:
i Rouen Hr Jules Roy,
i Hävre Hr Bauxin & Co.,
i Paris Hr A. Lenars, 15 Rue Bleus.
Genomgående biljetter från de flesta järnvägsstationer i Sverige till Antwerpen, Bryssel, Paris etc. via Göteborg utställas af Nordisk Resebureau, Operahuset, Stockholm, och Nordisk Resebureau, Grand Hotel, Göteborg.
Jonsson, Sternhagen & Co. Göteborg.

470. Kalmar—Borgholm—Färjestaden—Stora Rör.

Postångaren ÖLAND afgår under December 1908, Januari och Februari 1909:
Från Kalmar till Färjestaden Sön- och helgdagar kl. 915, söckendagar kl. 700, dessutom Måndagar och Lördagar kl. 915 o. 200, Tisdagar och Fredagar kl. 100 samt Onsdagar och Torsdagar kl. 300; återvänder från Färjestaden till Kalmar Sön- och helgdagar kl. 1015, söckendagar kl. 800, dessutom Måndagar och Lördagar kl. 1015 och 300, Tisdagar och Fredagar kl. 145 samt Onsdagar och Torsdagar kl. 400.
Från Kalmar till Stora Rör Tisdagar och Fredagar kl. 915 och 300; återvänder från Stora Rör till Kalmar Tisdagar och Fredagar kl. 1015 och 400.
Från Kalmar till Borgholm Onsdagar och Torsdagar kl. 915 samt återvänder från Borgholm till Kalmar Onsdagar kl. 1230 och Torsdagar kl. 1200.
På resan till Borgholm Onsdagar och från Borgholm Torsdagar anlöpes Stora Röra hamn under den tid, då väderleksförhållandena ej vålla båtförseeningar och »Kalmarsund» ej angör hamnen.
Snabbaste och bekvämare förbindelse mellan

550. Ost- och Westkusten via Motala—Karlsborg
med ångt. SKÄRGÅRDEN,
dagligen i samtrafik med Sveriges statsbanor.
Från Motala kl. 1100. Från Karlsborg kl. 425.
Till Karlsborg » 100. Till Motala » 625.
Kommissionärer äro: i Karlsborg P. A. Palmqvist; i Motala Alex. Hvidén (telefon 195)

CARL KRARUP,
Köpenhamn K.
Kommissionär för Ångfartygsaktiebolaget Södra Sveriges och Hallands Ångbåts-Aktiebolags båtar, rekommenderar sin
Speditions- och Takassoför.

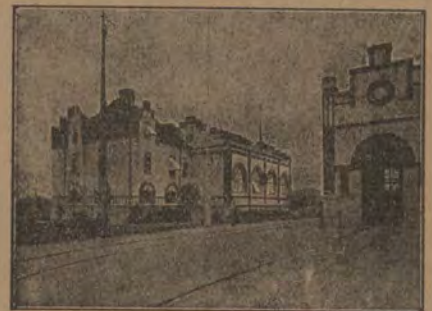
F. FOGELSTRÖM
SKEPPSBRON 40. STOCKHOLM.
Riks 5842. Allm. 1342.
Förtullar & Spedierar
billigast.

Lättantändliga veckar enligt svenska Patentet N:r 16 705.

Liljeholmens Stearinfabriks A.-Bol.



Kungl. Hofleverantör. Stockholm.



— NORRKÖPINGS ELEKTRICITETSVERK —

DIESELMOTORER

för
FABRIKER, ELEKTR.-VERK, M. M.
Utföras af
A.-B. DIESELS MOTORER
Stockholm I.



Användes
mer och mer.
Efterfrågas
öfverallt.

NORDISKA MUSEET.



Skansens portar öppna kl. 8 f. m.—8 e. m.

Å Lejonslätten

kulturhistoriska samlingarna
öppna hvard. 11—3, sön- och helgdagar kl. 1—3.
Inträdesafgift: Månd. 1 kr. Öfriga dagar 50 öre.
Barn under 12 år half afgift.

Å Skansen

kulturhistoriska samlingar
med fullständigt inredda allmogestugor och andra byggnader från gångna tider.

Zoologisk trädgård.

Under sommaren:
Dagliga aftonkonserter.
Folkdanser eller ringlekar
utföras alla dagar utom Månd. af allmoge och nationalklädda barn.
Servering å Högloftet och Bredablicks kafé.
Under sommaren äfven i Idunshallen, Sagaliden, Balderslundan m. fl. ställen.

Inträdesafgift 50 öre. Barn under 12 år half afgift, under 3 år fritt tillträde.

Johanna Brunssons Praktiska Konst-Väfskola

Beställnings- och Försäljningslokal
27 Birger Jarlsgatan 27, STOCKHOLM. Allm. Telefon 437.
Försäljningslokal äfven
21 Klarabergsgatan 21. Allm. Telefon 10169.
Elever mottagas och undervisning meddelas i alla sorters väfnader.
Beställningar mottagas på alla slags Konst- samt enkla väfnader till billiga priser.
Äfven tillhandahålles Väfstolar med tillbehör samt garner.



A.-B. ANKARSRUMS BRUK

tillverkar Kaminen VIKING. Handelsgjutgoods, svart och emaljeradt. Sanitetsutensilier. Emalj. Skyltar. Moderna Transmissionsdelar. Turbiner m. m. Valsjärn.
ANKARSRUM.



Lux-Lampan

tillverkas för såväl kolsyretryck som lufttryck.
 På grund af automatisk fotogenpåfyllningsanordning m. m.
 enklast i skötsel.
 billigast i drift,
 Högsta utmärkelse vid hvarje utställning.
 Begär katalog och kostnadsförslag.

Aktiebolaget LUX, Stockholm.

Rikst. 3273, 3368, 4080. Allm. tel. 191, 791.

Vår Rengöring

af oss själfva och våra smutskläder sker säkrast
 och billigast vid

Målarbadets

Bad- och Tvättinrättning,

Stockholm. Handverkaregatan 11. Norr Mälarstrand 12.

R. T. 38 14 o. 38 15. A. T. 93 43 o. 93 44.

Ågrens Pensionat och Hotell

11 Klara Södra Kyrkogata 11
 2 minuters väg från Centralstationen (invid Vasagatan)
 STOCKHOLM.

BENNET & Co. Stockholm.

För
 Stadsplaner, Offentliga Byggnader och Fabriksanläggningar.
 Undersökningar, planering, grundläggning, vatten- och aflopps-
 ledning, förslag, ritningar, värdering och kontroll.

A.-B. Olson & Wright

Stockholm, Skeppsbron 20, Riks-Tel. 673,
 verkställen
 Omlastningar och förtullningar fort och billigt.

A.-B. NYMAN & SCHULTZ

STOCKHOLM
 Ångbåtskontor och Speditionsaffär.

Agenter för Finska Ångf.-Aktiebolagets och Wasa-Nordsjö Aktiebolags
 reguliera ångare till alla Finska hamnar, Reval och
 St. Petersburg.
 för alla reguliera ångare till Köpenhamn och Christ-
 ania samt
 för ångare till Hamburg, Lübeck, norra, mellersta
 och södra Sverige.

Aug. Lindholm, Stockholm.

Verkställen
 omlastningar och förtullningar af gods fort och billigt
 Agent för finska ångare.
 In- och utväxlar utländska penningar.
 Telegrafadress 20. Rikst. 3331. Allm. 2380.

W. LARKA,

N. C. Carlsson & C:s ångb.-exp. Efterträdare.
Ångbåtskommissionär.
 Verkställen Speditioner och inkasseringar prompt och billigt.
 10 Skeppsbron 10. Stockholm.
 Telefonnummer: Allm. 2250. Riks- 1096. Privat 4706.
 Kiosken Blasieh. Allm. 5226. Riks- 2914.

Barnängens Skrif- & Copiebläck

som jämte en mångfald andra
 utmärkelser och prisbelöningar
 erhöll
 Jurys 1:sta Guldmedalj i
 Lübeck 1895 och
 Guldmedalj i Bruxelles 1897
 och som var det enda bläck
 som erhöll
 Guldmedalj i Stockholm 1897
 och det enda icke franska bläck som tillerkändes
 så högt pris som
 Guldmedalj på Verldsutställningen
 i Paris 1900,
 är odisputabelt det främsta af alla.



Järnsängar & Sängkläder.

Största och rikhaltigaste urval.
 Illustrerad Priskurant gratis och franco.
GÖTEBORGS NYA VERKSTADS AKTIEBOLAG.
 (Göteborgs Mek. Verkstad.)
 Rikstelef. 7710.

Saltsjöbaden.

30 minuter med järnväg från Stockholm.



Grand Hotel med 100 rum.
 Badanstalten öppen hela året.
 Begär prospekt.

Joh. Lundström & C:o A.-Bol. STOCKHOLM.

(Etablerad 1867).
 Lager af Stenkol, Cokes o. Antracit.
 Åtaga sig leveranser till Järnvägar, Ångbåtar, Maskin-
 verkstäder och Bruk.
 Kontor: Skeppsbron 22.
 Rikstel. 427. Allm. t. 2288.

Isoleringar, se annonsen bredvid Skånekartan
 å 2:dra sidan.
 Cement- o. Betonarbeten, se annonserna
 å 2:dra o. 9:de
 sidorna.

Köp Klädningstyger
BRUNKEBERGS MANUFAKTURMAGASIN
 STOCKHOLM, 24 BRUNKEBERGSTORG.
 Se annonsen sid. 15.

Salubrín

Använd Dr P. Håkansson's
 Patenteradt, Giftfritt, Antiseptiskt.
 Se annonsen sid. 16.

VILLATOMTER Hus och Tomter.

Industritomter. Inteckningar placeras. Försäkringar ombesörjas.
 FASTIGHETSMÄKLARE **BERNH. SOLLÉN**
 Rikst 53 84 & 113 67. Drottninggatan 8,
 Allm. t. 53 84 & 74 48. Stockholm.

OBS! J. L. Lundberg & C:o annons om
 Viner och Spirituosa sid. 8.

Th. Tjäders Byrå

STOCKHOLM, Brunkebergstorg 12.
 Förmedlar: Egendomsförsäljning.
 Uthyr: Alla slags affärslokaler, Butiker, Vä-
 ningar och Enkelrum.
 Anskaffar: Inackorderingar.
 Förmedlar: Platser för bättre kvinnliga platsökande.



STOCKHOLMS NYA JERNSÄNGSFABRIK

(E. L. ERICSSON)

Telegrafadress: SÄNGFABRIKEN.

TELEFONER:

Fabriken	Utställningen
Riks 12 95	Riks 78 56
Allm. 37 34	Allm. 71 81

FABRIK, KONTOR & LAGER
 Hornstullsgatan 51

UTSTÄLLNING OCH MINUTFÖRSÄLJNING
 Norrlandsgatan 33
 (Hörnet vid Birger Jarlsgatan).

SURAHAMMARS BRUKS AKTIEBOLAG

(Post-, telegraf-, telefon- och järnvägsadress Surahammars)
 tillverkar och försäljer:

Ångpanne-, fartygs- och cisternplåt.
 Stålblåt till sågblad m. m.
 Takplåt och annan tunnplåt.
 Pressad plåt, såsom ångpannebottnar, separators-
 kulor m. m.
 Lokomotivhjul, järnvägshjul och spårväghjul.
 Hjulringar till lokomotiv-, järnvägs- och spår-
 väghjul.
 Smiden till järnvägsvagnar.
 Bromsblock af »Glöckhaus stahlguss».
 Spårsvexlar af järnvägsföreningens modell.
 Axlar och maskinsmeden alla slag.
 Stålgjutgods och tackjärnsjutgods.
 Valsadt rostjärn, bult- och nageljärn.
 Lancashire-smältstycken. Tackjärn m. m.

J. GRUNDSTRÖM.

Bankir-, Fond- och Vexelaffär.
 Stockholm. Drottninggatan 9. Filial: Hamngat. 14.
 Bureau de Change. Exchange Office.
 Geldwechsel.
 Filial: Södra Hamngatan 41, Göteborg.

Förvara Edra värdepapper hos ★ ★ ★ ★
 Stockholms Ensk. Banks ★ ★ ★
 Notariatsafdelning ★ ★ ★ ★ ★
 Lilla Nygatan 27. ★ ★ ★ ★ ★

Fr. V. Tunborg & C:o Modemagasin

38 Hamngatan, 1 tr., Stockholm.
 Riks 47 46. Allm. 2 81.