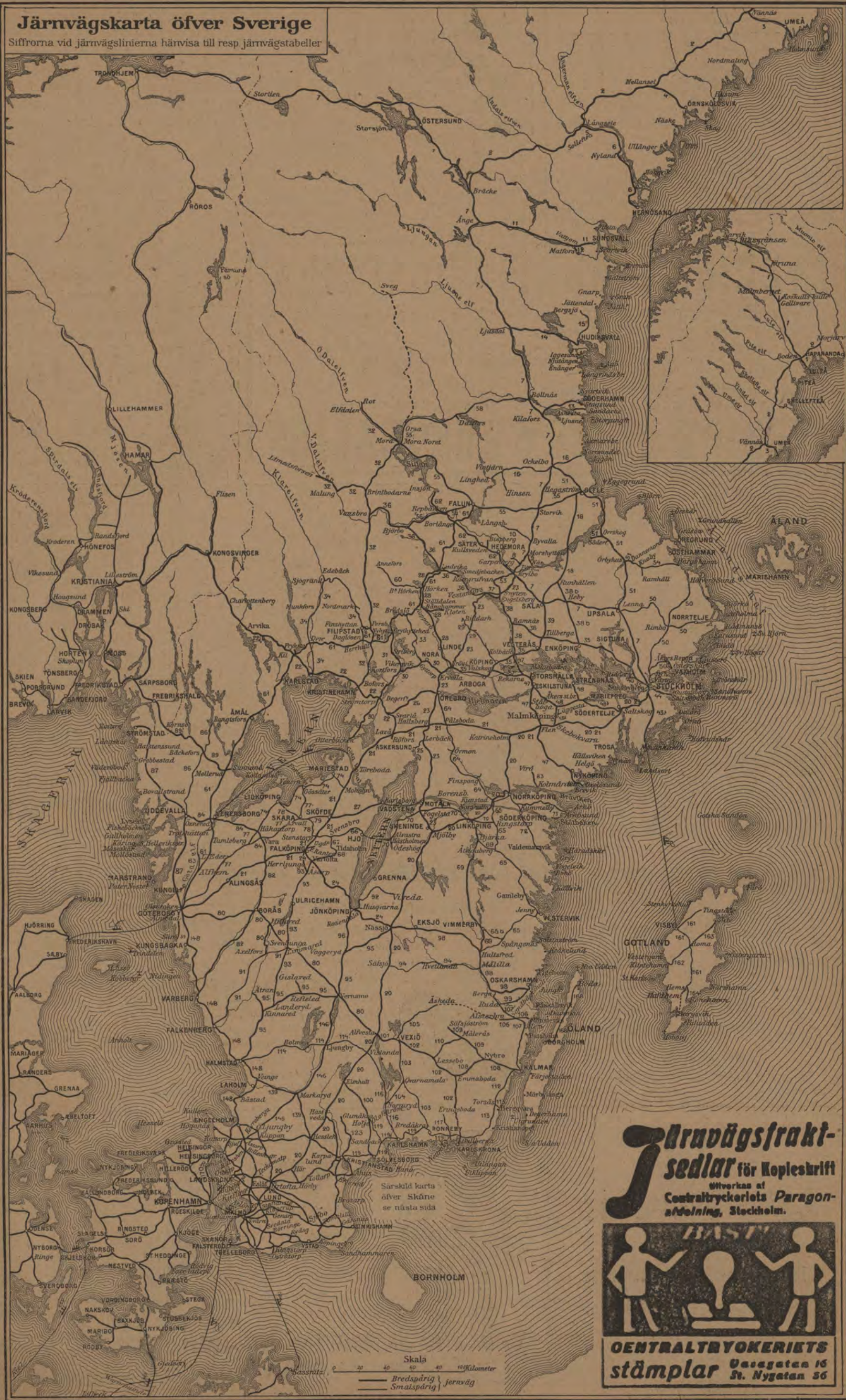


Järnvägskarta öfver Sverige

Siffrorna vid järnvägslinierna härvisa till resp järnvägstabeller



Bankaktiebolaget STOCKHOLM—ÖFRE NORRLAND.
 27 millioner kronor.
 A Depositioner i banken 6 % mot en uppsägningstid af 4 & 6 månader.
 Bankens utskickar depositionsbevis med kuponger, & hvilka räntan utbetalas kvartalvis emot insändande af den förfallna kupongen. Beviset behöfver härvid icke förseas.
 Dessa bevis äro lämpliga för personer, bosatta på landet.

Spedition och Ångbåtsexpedition
 (Etablerad sedan 1852)

F. O. KLINGSTROM
 LÜBECK och HAMBURG.

Hydro-Cleaner
 Damm-sugning medels vattenledning!
 Enkelt!
 Billigt!
 Hygieniskt!
 Redan infört i många hus.
 Besök
Hydro-Cleaner
 Central-palatset
 Stockholm.

Järnvägsfrakt-sedlar för Kopleskrift
 Utverkas af
 Centraltryckeriets Paragon-afdelning, Stockholm.



CENTRALTRYCKERIETS stämplor
 Vasagatan 16
 St. Nygatan 36

Om direkta biljetter till utlandet se sid. 7, ZONTA XOR M. M., se sid. 6.

AUTOMOBILER

MÄRKEN:
DAIMLER • SCANIA

Lastautomobiler. Affärsautomobiler. Droskaautomobiler. Omnibusautomobiler. Brandkärsautomobiler. Turistautomobiler. Lyxautomobiler. Sportautomobiler. Båtmotorer.

Finaste referenser.
Offerter lämnas beredvilligt.

REPRESENTANTER:
ERIK HEDLUND **GUSTEN LIND**
SMÅLANDSG. 30, STOCKHOLM. NORRKÖPING.



FRÖLÉNS BOKSKATT
OBS! Hvarje nummer kostar endast 50 öre.

FRÖLÉNS BOKSKATT

- Hittills utkomna:
- N:r 1. Bertha von Suttner, High Life.
 - 3. Paul Féval, De gyllene knifvarna. Äventyrsroman.
 - 4. Kärlek och Galvanoplastik. Humoresker från skilda länder.
 - 5. Frank Barret, Smugglarens hemlighet. Roman.
 - 6. John Nobody, Poste Restante. Detektivroman.
 - 7. Fritz Reuter, Huru jag fick mig en hustru och andra berättelser.
 - 8. Arch. Cl. Gunter, Min brud från Södern. Roman.
 - 10. Johan Levart, Genom Europa efter en bulldogg. Studentminnen och hugskott.
 - 11. Elisabeth Kuylenstierna-Wenster, I elfte timmen. Roman.
 - 12. Charles Dickens, En Julberättelse och Syran vid härden.
 - 13. Henning von Melsted, Kärleksresan.

- N:r 14. Alexander Dumas d. y., Kameladamen. Roman.
- 15. Karna Nilsdotter, Från mormors tid. Svenskt original. Illustr.
- 16. Pierre Loti, Ungdom och kärlek. Roman.
- 17. Gustaf Rosengren, Den store okände. Detektivroman från stockholmstrakten. Svenskt original.
- 18. Frank Powell, En underjordisk värld. Äventyrsroman.
- 19. Harrison Rhodes, En amerikansk grevinnan. Roman. Övers.
- 20. Arch. Clav. Gunter, Don Balaseo från Key West. Roman. Övers.
- 21. Jules Lermine, Dolda Makter. Skildringar från det hemlighetsfullas värld. Övers. I:a serien.
- 22. Gustaf Janson, Gamla Gastar. Berättelser. Svenskt original.
- 23. En äktenskapshistoria. Roman af Jeanne Mariet.

OBS! J. L. Lundberg & Co annons om Viner och Spirituosa sid. 8.

Hotel o. Pensionat Stockholms Hospits

Rikstel. 10 Vasagatan 10 Allm. Tel. 10 45. 59 85.
(snedt emot Centralstationen).

Förstklassigt. Hemtrefligt.
Inga drickspengar.



MEJERIER

anläggas och monteras med bästa, modernaste och mest ekonomiska maskiner och redskap af
STEN ERICSSON'S EFTERTR.
VASAGATAN 3 — STOCKHOLM
Lager af alla slags mejeritillbehör.
Rik. 30 30. Katalog på begäran. Allm. 413.

SVERIGE DIREKT SYD-AFRIKA.

SVENSKA SYD-AFRIKA LINIEN underhåller direkt ångbåtsförbindelse mellan svenska hamnar och hamnar i Syd-Afrika såväl som i Australien, med avgång från Göteborg till Syd-Afrika ungefär varje månad och till Australien var sjette vecka.

Gods medtages på genomgångsfrakt från alla platser i Sverige även till New Zealändska och Tasmania-hamnar.

1:sta och 3:dje klass passagerare medtagas.

Tel. 58 69 & 47 38 Göteborg.

Tel.-adr. »NIKE» Göteborg.

SVERIGE DIREKT AUSTRALIEN.

Aktiebolaget Sundsvalls Handelsbank

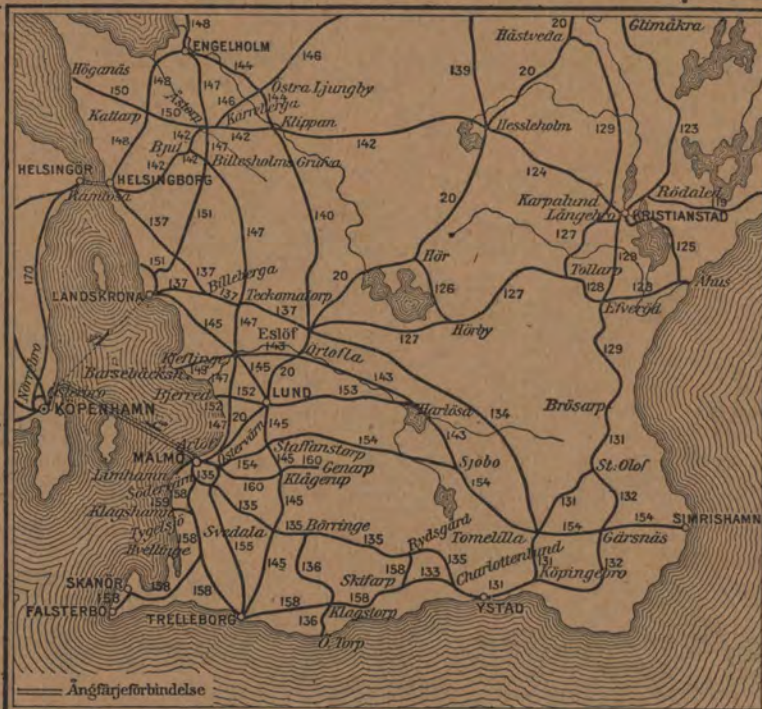
Egna Fonder Kr. 7,170,000.—

Hufvudkontor: SUNDSVALL.

Afdelningskontor:

STOCKHOLM • ÖSTERSUND.
Gustaf Adolfs torg 14.

P. A. B. STOCKHOLMS PATENTBYRÅ
K. Y. ZACCO & E. H. BRUHN.
Patentombud: Ingeniör E. Svantqvist. Ombesörjer uttagning af patent, registrering af varumärken, mönster eller modeller i alla länder. Utfört öfver 20,000 sådana uppdrag. Etabl. 1879. Tigr-adr. Invention. Tel. Riks. 382. Allm. 78 09.
VASAGATAN 7 • STOCKHOLM



R. t. 59 05. Allm. tel. 70 91.

Amiant-Isoleringar

af lokomotiv-, sjö- och fabriksångpannor, ledningar m. m.

Effektivaste och hållbaraste isolering.

Asbestmassa "D. A. G."

Gips m. m.

HENRIK RAUCKHOFF
STOCKHOLM

RUDOLF BILLSTRÖM

KONGL. HOF-BLOMSTERHANDEL
4 Stureplan 4 • STOCKHOLM

Specialitet:

Brudbuketter Presentbuketter
Tärnbuketter Begravningskransar

Elegant arbete.

Lika priser med öfriga blomsterhandlare.

Allm. Tel. 5739.

Rikstel. 1409.

G. U. HEURLIN & Co

(K. E. Ringholm)

SKRÄDDERI-AFFÄR

Biblioteksgatan 6 o. 8.

Stockholm.

PATENT WALDEMAR BOMAN

ROSENBAD 2, STOCKHOLM **BYRÅ**
INGENIÖR



TURBINFABRIKEN, FINSHYTTAN.

Levererar **alla slags** vattenturbiner.

Ny tillverkning af

ytterligt snabbgående typer.

Levereras billiga och goda

Regulatorer.

Egen profningsanstalt **med direkt vattenmätning i reservoar**

för bestämmande af turbinernas verkningsgrad.

Fabriken arbetsledare, äldre vattenverksbyggare, lemna på begäran råd och upplysningar.

Svenska Läkare

rekommendera

Auto-Vibrator

som bästa medlet mot

Gikt och Reumatism.

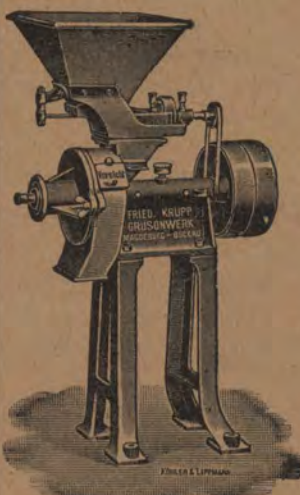
Broschyr gratis och portofritt från

HEMMASSAGE

R. 28 10.

Centralpalatset,
STOCKHOLM.

A. 40 09.



KRUPPS
EXCELSIOR-KVARNAR
för
Industri och landtbruk.

Belönade med

FÖRSTA PRIS
i Norrköping 1906.

Oöfverträffade som
gröpkvarnar!

MASKINKOMPANIET,
ELFSJÖ.

Aktiebolaget Gustafsbergs Fabriks Intressenter, Gustafsberg,

tillverkar alla sorters Porslin enligt rikhaltig priskurant, såsom:

Bordsviser, äkta, opak, granit och ordinära;
Kaffe- och Téserviser, äkta, opak, granit och ordinära;
Tvättviser, af många olika slag; samt en mängd andra artiklar.

Dessutom tillverkas enligt särskilda priskuranter:

Parian,
Konst- och Lyxartiklar i helt hvitt eller dekoreradt porslin, äfvensom Majolika, Sgraffito, Lyster, Stengods etc.

Sanitetsgods samt
Isolatorer och andra elektriska artiklar af porslin.

Proflager såväl vid Fabriken som i Utställningalokalen Kungsträdgårdsg. N:o 2 A, Stockholm.

Large alphabetical list of names and numbers, likely a directory or index, organized in multiple columns.

Forts. fr. sid. 3. Hotel, Pensionat, Rum för resande och Gästgivarvärdar (Ggfv.) i Sverige.

Table listing hotels, pensions, and guest houses across various Swedish cities, including Göteborg, Helsingborg, and Stockholm.

Large alphabetical register table listing names and numbers across multiple columns.

Forts. fr. sid. 4. Hotel, Pensionat, Rum för resande och Gästgivarvärdar (Ggfv.) i Sverige.

Table listing hotels, pensions, and guest houses across Sweden, organized by region.

1. Luleå—Riksgränsen (Narvik).

Km.	Statens järnv. spår. 1.435.	Pl. 512	Pl. 504	Pl. 1706	Pl. 908	Pl. 910
1	Fr. Luleå	610	720	1020	207	603
9	Gammelstad	621	742	1050	225	628
19	Sunderby, s.a	633	805	1119	246	653
28	Sälvast	644	822	1141	301	714
36	Till Boden	655	834	1159	315	732
110	Till Morjärv 2	1216	1.070,2
1180	Till Stockholm 2	11000

... (rest of the table content follows similar pattern)

(Narvik) Riksgränsen—Luleå.

Km.	Fr. Narvik	380	...
...	Stat. järnv. spår. 1.435	841	503
...	Fr. Riksgränsen	695	...
...	Vassijokk	616	...
...	Vassijaura	633	...
...	Kopparsen	649	...

... (rest of the table content follows similar pattern)

TURISTHOTELLET INDALSÄLVEN, BISPÅRDEN.

1sta kl. hotell rekommenderas. Vårdsamt Hulda Lindergren.

3. Vännäs—Umeå.				Umeå—Vännäs.			
Km.	Fr. Stockholm, C 1

Linderoths Urfabrik.

TORN-UR, STATIONS-UR, ELEKTRISKA UR, VAKT-KONTROLL-UR, Transparenta Urtaflor.

Försäljare: Fick-Ur, Vagg-Ur, Res-Ur m. m.

28 Drottninggatan, Stockholm.

2. Bräcke—Morjärv. (Biljetpris taxa A sid. 6.) Morjärv—Bräcke.

Km.	Fr. Stockholm 1	612	1005	520
...	Ostersund 7	622	730	625
...	Sundsvall 11, 7	625

4. Mellansel—Örnsköldsvik.

Km.	Fr. Stockholm, C 1, 2	612	...
...	Luleå 1, 2	610	...

5. Långsele—Sollefteå.

Km.	Fr. Stockholm 7, 2	612
...	Ostersund 7, 2	622

6. Hernösand—Sollefteå.

Km.	Hernösand—Sollefteå järnv. spår. 1.435.
...	Fr. Hernösand	730	1005	415	730	...

... (rest of table content follows similar pattern)

HOTEL ROSENQVIST, SOLLEFTEÅ.

Centralt läge i minut från järnvägsstation. Elektr. ljus och Rikstel, i hvarje rum.

GÖTEBORGS HANDELS- OCH SJÖFARTSTIDNING

finnes hos tågbudnen och i kioskerna vid de större stationerna.

Hôtel de Frankfurt,

Allm. Tel. 23 68. 16 Skeppsbron 16, Stockholm. Rikst. 21 62.

Hotellet har det ypperligaste och sundaste läge i Stockholm vid de norrländska, finska, tyska samt vinterpostångbåtarnes tilläggningsplatser vid Skeppsbron med den härligaste utsikt över sjön, och tillhandahåller resande välmöblerade rum, såväl i som 2-3 trappor upp till mycket billiga priser och rekommenderas i resandes välvilliga hägkomst.

Spärväg till och från Hotellet till nästan alla platser i Stockholm och dess närmaste omgivning Nylund Café rekommenderas i allt hvad till ett väl ordnat Café hör.

Gust. Hultqvist.

HOTELL FYRIS

Tyst. Centralt läge. Rikst. 3-04. Allm. tel. 213 64. Agnes Engblom.

(Privathotell) Drottninggatan 53, STOCKHOLM.

Persontag. Stockholm—Väsby.

Fr. Stockholm C	132	122	134	124	136	138	126	140	128	130	142	120	144
Kariberg

Väsby—Stockholm.

Fr. Väsby	131	119	121	133	135	123	137	125	139	127	129	141	143
Rotebro

7. Stockholm Storlien (Trondhjem).

Lokaltåg Stockholm-Väsby se föreg. sida.

(Trondhjem) Storlien-Stockholm.

Main table with multiple columns for train routes, stations, and times. Includes sub-headers like 'Lokaltåg Stockholm-Väsby se föreg. sida.' and 'Direkta tåg mellan Luleå och Stockholm i N 851 och 852.'.

Vertical text on the left margin: R. 119/12, A. 20/17, Rekommenderas, Stockholm, Hamngatan 24, Pensionat Thorsell, Agnes Engblom, Drottninggatan 55, ST.-CK1010M.

Vertical text in the middle: Biljettpreis enligt zontaxa, se tab. A sid. 6.

Vertical text on the right side of the main table: Lokaltåg Väsby-Stockholm och vägas resa se följande sida.

20 a. Stockholm - Malmö. (Biljettpreis zontaxa A sid. 6.)

Table with columns for routes (Klm.), stations (St.), and fares (Pr.). Includes routes like Stockholm to Malmö, Gäddede, and various regional lines.

Öppet hela året! Se vidare annonsen å sid. 7. Hotel Falsterbohus i Falsterbo rekommenderas!

Att observera vid läsandet af vidstående tab. Mellan Stockholm - Gnesta gå dessutom en hel del andra tåg. Fullständig tidtabell för dessa se tabell 21 a sid. 16.



Hotel Continental Stockholm midt emot Centralstationen. John Henrikson.

HOTELL HELLMAN. Bryggaregatan 5, Stockholm. Propra och tysta rum till billiga priser.

Nelly Jäderholms PENSIONAT. Strandvägen 3, invid Nybroplan, Stockholm.

"PENKALA!" advertisement featuring an image of a pen and text describing the product.

Hos väl sorterade bok- och pappershandlande, hvarom icke, profskändningar från P. C. WIKSTRÖM, Banérgatan 19, STOCKHOLM.

HYLIN'S E.d.C. 3764 advertisement with a large logo and text.

Torstenson & Hallins Pensionat Stockholm, Drottninggatan 26, 2 tr.

Förstklassigt. Centralt. Rum med eller utan inackordering på längre och kortare tid till moderata priser

Första Klass Privathôtel 8 Birger Jarlsgatan 8 (Stockholms förnämsta gata.)

Hotel o. Pensionat COSMOPOLITE STOCKHOLM, 32 Skeppargatan.

Hotel Bellman är Stockholms billigaste, 1:sta klass soliga rum från 1: 50 till högre pris.

Pensionat Selma Kindlund Förstklassigt pensionat med centralaste läge Kungsträdgårdsgatan 18, 3 tr. STOCKHOLM.

HOTELL LULEÅ, STOCKHOLM 9 1/2 Klara Vestra Kyrkogata 9 1/2 - 2 min. väg från Centralstationen.

Annette Johanssons Pensionat, Klara Södra Kyrkogata 18, STOCKHOLM (2 minuter från Centralstationen).

Stockholm—Malmö. (Biljettpris zontaxa A, sid. 6.)

Table with columns for routes (Fr. Karlshamn, Fr. Vislanda, etc.), fares (a, b, c, d, e, f, g, h, i, j, k, l, m), and notes like 'Restaurationsvagn medföres'.

Att observera vid läsandet af vidstående tab.

Medför ej personvagnar d. 17/10, 14/11, 15/11, 19/12, 08, 16/11, 20/12, 20/12, 17/1, 09.

St. I medför ej III kl. vagn. 19—24 Dec.

Obs! Ranklinje framför ett tåg betyder, att I o. II kl. sofvagnar medföres.

Stockholm—Trelleborg i N 1, Stockholm—Alfvelsta i N 301.

Att observera f. resande å linjen Stockholm—Malmö—Köpenhamn

m. snälltg n:r 1. Resande, hvilka innehafva genomgående biljetter för resan vare sig mell. svenska stationer, stationer bortom Köpenhamn eller mellan svenska stationer norr om Elmhult och Köpenhamn, äfvensom af dylika resande medförd handresgods, befordras kostnadsfritt m. omnibus mellan stationerna i Malmö och tilläggsplassen för ångfärjan derstädes. I mån af utrymme befordras äfven andra resande m. nämnda omnibus mot afgift af 25 öre person. I Köpenhamn betordran mellan frihamnen och Hufvudstationen jemväl medelt omnibus.

Observera! Lokaltåg Lund—Malmö å särskild tabell under denna.

MUNK-LIKÖR BÉNÉDICTINE VÄLSMAKANDE-HÄLSOSAM. Image of a bottle.

Frans Svensson Cigarrhandelsfirma 2 Stureplan □ Strandvägen 9 STOCKHOLM.

Brandförsäkrings-Aktiebolaget Lifförsäkrings-Aktiebolaget VICTORIA 2 Brunkebergstorg 2 STOCKHOLM. Driftiga agenter antagas.

Kruses Hôtel & Pensionat, 3 min. från Centralstation. Verklig sanning är att resande bo billigt, lugnt och fint på Kruses Pensionat.

Palast Hotel. Första klass. HAMBURG. Härligt läge vid Alsterbasinen. 100 Rum och Salonger, 50 Rum med bad och toalettrum.

HOTEL SVECIA 61 kl. PRIVAT-HOTELL, STOCKHOLM Biblioteksgatan 6 & 8 (invigd Norrmalmstorg).

Henschels Telegraph. Äldsta tyska järnvägs- och ångbåttidtabell (i bokform). 62:dra årgången 1908.

Mössebergs sanatorium. Bad. Läkare. Hög och stärkande luft. Full pension fr. 37 till 50 kr. pr vecka.

Svenska Glasförsäkringsaktiebolaget STOCKHOLM 63 B Slussplan 63 B. (Räntmästarehuset.)

ROMELL PATENTBYRÅ BIRGER JARLS PASSAGE STOCKHOLM

Lokaltåg Lund—Malmö. Table with columns for routes (Fr. Lund, Fr. Köpenhamn, etc.) and fares.

Ångfärja Malmö—Köpenhamn. Table with columns for routes (Fr. Stockholm C., Berlin Stett., etc.) and fares.

Från och med 1 Oktober. Skandinavien—Kontinenten. Öresundsångbåtarna. Tilläggsplats midt emot Jernvägsstationen, endast två minuters gång.

MALMÖ—KÖPENHAMN. Från Malmö kl. 900, 1110, 130, 310, 600, 820, dessutom: Sön- o. helgdagar kl. 1000 (ej Julaften o. Juldagen).

LANDSKRONA—KÖPENHAMN. Från Landskrona kl. 900, Köpenhamn kl. 300.

HELSINGBORG—KÖPENHAMN. Från Helsingborg kl. 915, Från Köpenhamn kl. 500. Genomgående biljetter till Berlin, Hamburg, Paris och London försäljas i expeditionen Östra Kajgatan 16 och 17 i Malmö.

Pensionat Sylvania STOCKHOLM Birger Jarlsg. 18 (vid Stureplan) rekommenderar sina vackra, tysta och komfortabla rum för längre eller kortare tid, till moderata pris.

Hotel o. Pensionat Fagerström, Stockholm, Vasagatan 42 (3 minuters väg från Centralstationen). Nytt och komfortabelt inredt efter nutidens alla fordringar.

HALLBERG H. K. H. Kronprinsens Hotjuvelerare STOCKHOLM Drottninggatan N:o 6. FILIALER: GÖTEBORG, Ö. Hamngatan 44. MALMÖ, Ö. Hamngatan 4. UPSALA, Vaksalagatan 4. KARLSHAMN, Ronnebygatan 13. ESKILSTUNA, Kungsgatan 15.

INGA FALL FRÅN FÖNSTREN MER, OM NI VID FÖNSTERTVÄTTNING ANVÄNDER SÄKERHETS-BÄLTET 'SVEA' Stockholm, Döbelnsgatan 77. D:r G. Gyllings Sjukvåning, Stockholm, Malmskilnadsgatan 9. Allm. 59 27. Riks 3 65.

20 b. Malmö—Stockholm. (Biljettpreis zontaxa A sid. 6.)

Main railway timetable table with columns for stations (e.g., Hamburg, Berlin, Köpenhamn, Malmö, Stockholm) and rows for various routes and fares.

Ångfärja Köpenhamn—Malmö.

Steamship schedule table listing routes to Hamburg, Berlin, and Copenhagen with departure times and fares.

Djursholms RESTAURANT & HOTEL

rekommanderas. Godt kök Moderata priser. Väl lagrade Viner. Obs! De snabba tåg-turerna.

GRAND HÔTEL STOCKHOLM



Att observera vid läsandet af vidstående tab. Medförelse personvagnar d. 11/10, 11/11, 12/12, 10/11, 11/12, 11/13, 11/14, 10/9.

rekommenderar den bräde allmänheten sina Matsalar, Caféer, Bar, Billjard. Buffet för Kalla rätter och Maltdrycker. Taffelmusik kl. 6-7,30 e. m.

HOTEL RYDBERG STOCKHOLM

Gustaf Adolfs Torg. Elektriskt ljus i hvarje rum. Riks- & Allm. Telefon. Personhiss. Läsesalong. Badrum. Omnibus möter vid tåg och båtar.

Förbundet mellan Sveriges Kristliga Föreningar af Unge Män

(112 föreningar med 9,000 medlemmar) erbjuder unge män följande fördelar på nedanstående platser: B. betyder att föreningen har egen byggnad, K. kafé, L. läsrum, M. matservering, R. rum för unge män, S. endast servering af supé.

Stockholms billigaste hotell är Automat-Hotellet

22 Vesterlånggatan 22. 28 nymöblerade och propra rum med goda sängar 1:25 å 1:50 per dygn. Per månad billigare. Billigt — Hederligt — Billigt. Allm. Tel. 2145.

Rosenbad, Stockholms populära restaurant

rekommenderas. HOTELL KANAN STOCKHOLM 25 Gamla Kungsholmsbrogatan nära Centralstationen (strax vid Vassgatan och spårvagnen). Propra och tysta rum. Moderata priser. Allm. tel. 7257. Rikstel. 1412. JOH. ERIKSSON.

AUSKUNFTEI & INCASSO-BUREAU för SCHWEDEN und NORWEGEN: ERIK LUNDINS JURIDISKA BYRÅ, STOCKHOLM GUSTAF ADOLFS TORG N:o 3.

Table with columns for routes (Fr. Kalmars, Fr. Linköping, etc.), distances (Km.), and fares (a, b, c, d, e, f, g, h, i, j, k, l, m). Includes various train lines and stations like Kalmars, Linköping, Norsholm, etc.

Att observera vid läsandet af vidstående tab.

§ Obs. I Ranklinje framför ett tåg betyder, att I o. II kl. sofvagnar medföras.

Restaurationsvagn medföljer tåg No 8 för I, II o. III kl. passagerare.

OBS. Mellan Gnesta-Stockholm gå dessutom en hel del andra tåg. Fullständig tidtabell för dessa se tabell 21 b sid. 17.

First-class and convenient. Hotel och Restaurant Kronprinsen, 29 Drottninggatan, STOCKHOLM. Innehafvare: Carl Löfvander.

First class Privathotell och Pensionat 13 Birger Jarlsgatan 13. (Stockholms förnämsta gata.) Komfortabla rum till billiga priser. Elektriskt ljus. Hiss. Riks 45 94. Allm. 55 62. Anna Petterson.

De bästa Pianon & Flyglar köpas under full garanti och på förmånliga betalningsvillkor. Bättre, begagnade Pianon på lager. Allm. Tel. 184 47. J. Aug. Carlsons Riks 1078. Pianoutställning, Drottninggatan 55, Stockholm.

Boström & Boström Drottninggatan 18 STOCKHOLM. Möbelyger · Mattor Gardiner m. m. Reelt och Billigt. OBS. Profver sändas på begäran äfven till Landsorten.

Försäkringsanstalten Brage Kungsgatan 18, II tr. Stockholm. Lifförsäkringar. Sterbhushörsäkringar. Lifrantor. Barnförsäkringar. Värnpliktsförsäkringar.

AKTIEBOLAGET VENDOR 29 Birgerjarlsgatan 29, Stockholm. Försäljer lands- och stadsfastigheter m. m. Uthyr våningar och rum, kontors- och affärslokaler. Anskaffar inackorderingar.

Unica-Reseffekter. Fördelar: Lätta Starka Prydliga. Aktiebolaget NORDISKA KREDITBANKEN DROTTNINGGATAN 1. STOCKHOLM. Kapital kr. 5,000,000. Reserver » 1,600,000. Resekreditiv på alla större platser och turistorter öfver hela världen. Köper och säljer utländska mynt och sedlar. Afdelningskontor: Eskilstuna och Vaxholm.

HOTEL STANDARD 1sta klass Privathotell. Drottninggatan 66, Stockholm. Nytt. Tidsenligt. Hiss. Badrum. Rikstelefon i rummen. Elektriskt ljus. Betjäning möter vid tåg och batar. H. Lundgren. Rikstel. 48 82. A. Luthander. Allm. tel. 48 82.

Hotel Lindqvist, 19 Drottninggatan 19. Stockholms billigaste 1:sta kl. hotell med sitt centrala läge. Elektrisk belysning. Rikstelefon i rummen. Betjäning möter vid tåg och batar.

KARL AHLSTRÖM 11 Birger Jarlsg., Stockholm C. Rikstelefon 76 76. Telegr.-adr. »Strömahl». Allm. tel. 9 40. Nordens största specialaffär i Frukt och Konserver. Allt nytt för dagen finner Ni där.

Williams Affischerings-Aktiebolag, STOCKHOLM Jakobstorg N:o 1 (vid Gustaf Adolfstorg) Annonsering å såväl statens som enskilda Bäst och billigaste sätt att annonsera är och förblir järnvägar. genom Williams Affischerings-Aktiebolag.

Hotell Victoria, 14 Norra Smedjegatan 14, Stockholm. Första klassens Privathotell. Nymonterade propra rum med elektriskt ljus från 2 kronor i ett för allt. Rekommenderas särskildt för sitt tysta, fridfulla läge 2 minuter från Gustaf Adolfs borg. Kaffe-frukostar, thésuppéer m. m. serveras på rummen. Post- och telegrafadress Hotell Victoria, Stockholm. OBS. Telefon i rummen. Vördsamt Carl Petterson.

KÖP Försäljningar och Byten af Stads- och Landegendomar förmedlas bäst och säkrast genom Fred. Th. Lokrantz, Norrmalmstorg 18, Stockholm. Allm. 85 21, Riks 49 19.

Största lager Klädningstyger Siden och Ylle Goda varor! - Billiga priser! BRUNKEBERGS MANUFAKTUR-MAGASIN Kungl Hofleverantör. Stockholm, Brunkebergstorg 24. Profver på begäran franco. - Sändningar öfver 20 Kronors värde franco.

HOTEL GUSTAF ADOLF Regeringsgatan 13, STOCKHOLM. Riks 1104. Allm. 51 29. Rekommenderar sina propra rum inom olika prislägen. OBS. I det centrala läget, 1 minut från Gustaf Ad. Torg och 5 minuter från Centralstationen. Ny inehafvare. Vördsamt Anna Jacobson.

21 a.

Stockholm-Göteborg.

Biljettpris Zontaxa A sid. 6.

Main railway timetable table for Stockholm-Göteborg. Columns include station names (e.g., Stockholm C., Riddarholmen, Göteborg S.), departure times, and fare prices for various routes and classes.

GÖTEBORG. Lorensbergs Etablissement Teater · Varieté · Cirkus 1:sta klass Restaurant. (Innehafvare Olof Möller.)

Skandinaviska Kreditaktiebolaget Göteborg · Stockholm · Norrköping

Grundfond: Kr. 22,000,060.— Reserfund: Kr. 23,000,000.—

Emottager penningar å Depositions-räkning Kapital-räkning Sparkasse-räkning Upp- & afskrifnings-räkning samt

Hotell-Pensionatet i kl. Rika tel. 115 95. STOCKHOLM Allm. tel. 84 12. 29 Birger Jarls gatan 29. Moderata priser. Inga drickspenningar.

SÅSOM RESEFFEKT hvilken vid en del fall är at oskattbart värde och därför åtminstone vid längre resor ständigt medföres, räknas Fil. Doktor P. Håkansson Salubrin at alla, som lärt känna dess utmärkta verkan icke endast mot sår och yttre skador i allmänhet utan äfven vid insektstyg, ormbett, redan inträdd varbildning i sår, infektion at rosen, eksem, skäggsvam eller annan smitta, mot osund luft, för toalettdämål m. m. OBS! Den bästa och värdefullaste sak är till ingen nytta, om man icke känner dess egenskaper och icke vet hur den skall användas. Medtag därför och läs den beskrifning, som åtföljer hvarje flaska Salubrin at det lösta fabrikatet. Partilager Geijer & Co, Stockholm.

22 a. Laxå-Charlottenberg. Biljettpris enligt Zontaxa, se tab. A sid. 6. Table listing routes and fares between Laxå and Charlottenberg.

För resande att beakta i Laxå. Grand Hotel, Göteborgs. Göta Källare, Göteborg. Nyrestaurerat 1907. Nya sanitära inrättningar. Nytt skriftrum (skriftmaskin). Billiga priser. SV. KOMM. den 19 December 1908. 16

HYLIN'S RAK-CRÈME, i porlinsaskar, i alla väl-sorterade parfymaffärer.

22 b. Charlottenberg-Laxå. Biljettpris enligt Zontaxa, se tab. A sid. 6.

21 b. Göteborg-Stockholm. Biljettpris Zontaxa A sid. 6.

Main railway timetable table for Göteborg-Stockholm routes. Columns include station names (e.g., Fr. Altona, Göteborg S. J., Herrljunga), distances, and various fare rates.

Main railway timetable table for Charlottenberg-Laxå routes. Columns include station names (e.g., Fr. Kristiania Ö., Charlottenberg, Laxå), distances, and various fare rates.

Att observera vid läsandet af vidstående tab.



Hôtel Kung Carl STOCKHOLM, Brunkebergstorg 10, 4 minuter från Centralstationen. Propra rum med stora präktiga sängar.

Pensionat Birger Jarl. 1:sta kl. Birger Jarlgatan 19, 1 tr, vid Stureplan. STOCKHOLM.

BORE Stiftadt 1888. DE . FÖRSÄKRADES . EGET OLYCKSFALLS-FÖRSÄKRINGS-BOLAG

PATENTBYRÅ HUGO PALMQUIST Civilingenjör CENTRALPALATSET, STOCKHOLM.

HOTELL GERMANIA, STOCKHOLM, Gustaf Adolfs torg 18 & 20 (f. d. 10 & 12). Utvald med Hotell Bellevues f. d. lokaler.

23. Krylbo—Mjölby.		Biljettpreis zontaxa A, sid. 6.		Mjölby—Krylbo.	
Fr. Östersund 1	Fr. Malmö 20b	...
» Sunda 11, 1.	Km. Statens järnv., spridd 1.435.	...
» Insjön 62	Fr. Mjölby	...
» Borlänge 62	» Skeninge	...

Fr. Östersund 1	Fr. Malmö 20b	...
» Sunda 11, 1.	Km. Statens järnv., spridd 1.435.	...
» Insjön 62	Fr. Mjölby	...
» Borlänge 62	» Skeninge	...

Fr. Östersund 1	Fr. Malmö 20b	...
» Sunda 11, 1.	Km. Statens järnv., spridd 1.435.	...
» Insjön 62	Fr. Mjölby	...
» Borlänge 62	» Skeninge	...

Pensionat

jemte måltidsinackordering.
Godt bord! Billiga priser!
Ottilia Prytz,
Biblioteksgatan 28¹,
STOCKHOLM.

Fru Lina Peterssens
Pensionat för resande
Storgatan 22, Örebro.
Nymöblerade rum med elektriskt ljus.
Tel. 6 43.

FRÖLÉENS BOKSKATT

Angenämaste
reselektyr.
ENDAST 50 ÖRE.
Se sid. 461.

HOTEL STORA ROSENBAD

STOCKHOLM
vid Rödbodtorget
(Klara Södra Kyrkogata 4)
Rekommenderas åt fräde resande.
Centralt och härligt läge med utsigt öfver Norrström.
Elektriskt belysning. Rikstelefon i rummen. Billiga priser.
3 min. våg från Centralstation.
Bikst. 4272. Allm. 85 50.
Vördsamt
S. Andersson.

GERDA LARSSON

(f. d. ANNA SUNDBERG)
STOCKHOLM,
BIBLIOTEKSGATAN 6 o. 8.
Salong för Manicure och Pedicure samt Ansiktsbehandling med ånga och massage.
Allm. Tel. 226 62.
Riks-Tel. 104 43.

FERRO

Motorer för Benzin.
Tillförlitliga o. lättskötta.
Begär katalog.
HELMER LANGBORG,
8 Birger Jarlsгатan. STOCKHOLM.

Fiskredskap, Hängmattor,

stort sorteradt lager,
i parti och minut billigast hos
Lundgrens Fiskredskaps-Fabrik
12 Storkyrkobrinken 12,
STOCKHOLM St.
Rikst. 21 22. Allm. Tel. 10 25.
OBS! Priskurant på begäran.

GRAND HOTEL ANGLAIS, Matsal. Café.

Elegant festväning för större och mindre beställningar.
Resanderum till moderata priser.
A. Hellberg.

24. Falköping R.—Nässjö.		Nässjö—Falköping R.	
Fr. Stockholm 21a	...	Fr. Oskarshamn 98	...
» Göteborg 21b	...	» Kalmar 107, 98	...
Km. Statens järnv., spr. 1.435.	...	» Västervik 65, 98	...
Fr. Falköping-Ranten	...	» Eksjö 98	...
» Falköpings stad	...	» Stockholm 20a	...
Till Vartofta	...	» Linköping 20a	...

Fr. Oskarshamn 98	...	Fr. Oskarshamn 98	...
» Kalmar 107, 98	...	» Kalmar 107, 98	...
» Västervik 65, 98	...	» Västervik 65, 98	...
» Eksjö 98	...	» Eksjö 98	...
» Stockholm 20a	...	» Stockholm 20a	...
» Linköping 20a	...	» Linköping 20a	...

RES ICKE till NÄSSJÖ—FALKÖPING utan

FRÖLÉENS BOKSKATT

som är det mest angenäma och underhållande resällskap.
Finnes på alla järnvägsstationer, i alla boklädor och tidningsaffärer,
ENDAST 50 öre pr volym.
Se sid. 46.



RESTAURANT och CAFÉ "METROPOL", STOCKHOLM. Elegant Matsal och Café! Ny utmärkt ventilation! In- och utländska tidningar. l:sta klass svenskt kök. Telefoner: Allm. 83 59. Riks 22 65. För beställn.: Allm. 75 67. Vördsamt Wilhelm Strandberg.

25. Lerbäck—Askersund.

Km.	Fr. Stockholm 21a, 23	1924	700	1215	...
	Göteborg 21b, 23	1702	701
	Örebro 23	1222	1104	800	...
	Hallsberg 23	522	1154	412	...
	Länköping 20a, 23	322	884	116	281

Askersund—Lerbäck

Km.	Fr. Askersund
	Sjöstorp
	Ingelsby
	Skyllbergs bruk	620	1106	408	821
	Till Lerbäck	832	1118	420	833

Carlstens Porter
9 GULDMEDALJER

26. Örebro—Svartå.

Km.	Fr. Örebro	537	800	150	625
	Till Örebro S.	540	805	153	628
	Fr. Svartå

Svartå—Örebro.

Km.	Fr. Svartå	558	752	180	525
	Dornen
	Mullhyttebron	619	816	220	548

Ny reslektyr.

Almayers dårskap

Skogvaktarpojarna

Berättelse från en flod i Östern af **Joseph Conrad.**

Pris 2 kr. 75 öre.

27. Sköfde—Karlsborg.

Km.	Fr. Sköfde	640	310	710	...
	Igelstorp	703	323	725	...
	Tibro	740	340	750	...

Karlsborg—Sköfde.

Km.	Fr. Karlsborg	655	152	507	...
	Mölltorp	635	140	455	...
	Fagersanna	716	205	521	...

A. F. PALM, SKRÄDDARE.

H. K. H. Kronprinsens Hofleverantör.

Storkyrkobrinken 4, 1 tr.

STOCKHOLM.

Säsongsnyheter alltid på lager.

28. Vanneboda—Ludvika.

Km.	Fr. Vanneboda	752	135	955	1065
	Vedeväg	812	156	1015	1125
	Till Ludvika	930	214	1033	1143

Ludvika—Vanneboda.

Km.	Fr. Ludvika	880
	Gonäs	842
	Blötberget	903

Södra Hotellet, Örebro,

Rekommenderas i benägna kundens högkomst.

Trefliga rum med elektriskt ljus.

Varmt, tyst, förstklassigt.

Ekzém botas

(Finnar och utslag)

fullständigt, hvarom många intyg tillrägga. Mottagning alla dagar. Medlet skänkes till landsorten, Åströjldt af bruksanvisning och intyg. mot insändande af Kr. 3 i postanvisning.

Fru Augusta Ryberg, Stockholm.

Regeringsgatan 44, 3 tr.

OBS! Kortaste och bekvämaste vägen från Södra Sverige till Vesterdalarne via Frövi—Ställdalen.

29. Köping—Uttersberg—Riddarhyttan—Uttersberg—Köping.

Km.	Fr. Köping	920	1220	400	...
	Åsby	945	1235	422	...
	Kolsva	1030	1251	505	...

Olin & C:o.

Riks 85 97. Allm. 48 15.

Stockholm, Kaptensgatan 2.

Börsnoterade aktier, lotter och obligationer köpas och säljas. Inteckningar och aktier belånas till 80 å 90 proc. af värdet. Rabattintekningar köpas.

30. Ervalla—Nora—Strömtorp—Otterbäck—Ervalla.

Km.	Fr. Ervalla	920	1220	400	...
	Åsby	945	1235	422	...
	Kolsva	1030	1251	505	...

A.-B. Svenska Spiralfabriken

25 Kronobergs-gatan 25

Riks 21 01. STOCKHOLM. Allm. tel. 55 45.

Tillverkar SPIRALFJÄDRAR och HÄSTSKYDDARE.

30. Ervalla-Nora-Strömtorp-Otterbäcken. Table with columns for stations (Fr. Stockholm Öst, Hallberg 21a, etc.), distances, and fares. Includes a note about ticket prices and return fares.

33. Bredsjö-Gyttorp-Nora. Table with columns for stations (Fr. Filipstad 61, Falun 61, etc.), distances, and fares. Includes a note about ticket prices and return fares.

34. Karlstad Ö.-Filipstad. Table with columns for stations (Fr. Stockholm C. 21 a, 22 a, Göteborg S. J. 21 b, 22 b, etc.), distances, and fares. Includes a note about ticket prices and return fares.

Nora-Gyttorp-Bredsjö. Table with columns for stations (Fr. Nora, Till Gyttorp, etc.), distances, and fares. Includes a note about ticket prices and return fares.

30 a. Bofors-Bofors. Table with columns for stations (Fr. Bofors 30, Till Valåsen), distances, and fares.

33. Bredsjö-Gyttorp-Nora. Table with columns for stations (Fr. Filipstad 61, Falun 61, etc.), distances, and fares. Includes a note about ticket prices and return fares.

34. Karlstad Ö.-Filipstad. Table with columns for stations (Fr. Stockholm C. 21 a, 22 a, Göteborg S. J. 21 b, 22 b, etc.), distances, and fares. Includes a note about ticket prices and return fares.

FROLÉENS BOKSKATT. Advertisement for a book collection. Text: 'Är det bästa och billigaste roman- och novellbibliotek, som utgives i Sverige. Pris 50 öre pr nr.' Includes a small illustration of a book.

30 b. Dalkarlsberg-Vikersvik. Table with columns for stations (Fr. Dalkarlsberg, Till Vikersvik 30), distances, and fares.

33. Bredsjö-Gyttorp-Nora. Table with columns for stations (Fr. Filipstad 61, Falun 61, etc.), distances, and fares. Includes a note about ticket prices and return fares.

34. Karlstad Ö.-Filipstad. Table with columns for stations (Fr. Stockholm C. 21 a, 22 a, Göteborg S. J. 21 b, 22 b, etc.), distances, and fares. Includes a note about ticket prices and return fares.

Konst- & Antiquitetshandeln Saga. Advertisement for an antique and art shop. Text: 'Uppköper och försäljer antikviteter. Ombesörj renovering af gamla saker. Antikviteter och Konstsaker emottages till försäljning.' Includes contact information: 'Rikstelefon 88 52.'

31. Grythytted-Kortfors-Grythytted se sid. 19.

33. Bredsjö-Gyttorp-Nora. Table with columns for stations (Fr. Filipstad 61, Falun 61, etc.), distances, and fares. Includes a note about ticket prices and return fares.

34. Karlstad Ö.-Filipstad. Table with columns for stations (Fr. Stockholm C. 21 a, 22 a, Göteborg S. J. 21 b, 22 b, etc.), distances, and fares. Includes a note about ticket prices and return fares.

CERUS. Advertisement for a medicinal product. Text: 'är det enda medel som hjälper mot reumatisk värk, kostar endast 2 kronor, när beloppet insändes, mot efterkräf 50 öre dyrare. Säljes endast hos Tekniska Fabriken CERUS, Luntmakaregatan 91 n. b., STOCKHOLM.'

32. Kristinehamn-Mora. Table with columns for stations (Fr. Stockholm 21 a, 22 a, Göteborg 21 b, 22 b, Malmö 20 b, 24, 21, 22, Karlstad 22, etc.), distances, and fares. Includes a note about ticket prices and return fares.

33. Bredsjö-Gyttorp-Nora. Table with columns for stations (Fr. Filipstad 61, Falun 61, etc.), distances, and fares. Includes a note about ticket prices and return fares.

34. Karlstad Ö.-Filipstad. Table with columns for stations (Fr. Stockholm C. 21 a, 22 a, Göteborg S. J. 21 b, 22 b, etc.), distances, and fares. Includes a note about ticket prices and return fares.

Kärrgrufvan-Engelsberg. Table with columns for stations (Fr. Krylbo 53, Till Kärrgrufvan, etc.), distances, and fares.

31. Grythytted-Kortfors-Grythytted se sid. 19.

33. Bredsjö-Gyttorp-Nora. Table with columns for stations (Fr. Filipstad 61, Falun 61, etc.), distances, and fares. Includes a note about ticket prices and return fares.

34. Karlstad Ö.-Filipstad. Table with columns for stations (Fr. Stockholm C. 21 a, 22 a, Göteborg S. J. 21 b, 22 b, etc.), distances, and fares. Includes a note about ticket prices and return fares.

32. Kristinehamn-Mora. Table with columns for stations (Fr. Stockholm 21 a, 22 a, Göteborg 21 b, 22 b, Malmö 20 b, 24, 21, 22, Karlstad 22, etc.), distances, and fares. Includes a note about ticket prices and return fares.

33. Bredsjö-Gyttorp-Nora. Table with columns for stations (Fr. Filipstad 61, Falun 61, etc.), distances, and fares. Includes a note about ticket prices and return fares.

34. Karlstad Ö.-Filipstad. Table with columns for stations (Fr. Stockholm C. 21 a, 22 a, Göteborg S. J. 21 b, 22 b, etc.), distances, and fares. Includes a note about ticket prices and return fares.

37. Engelsberg-Kärrgrufvan. Table with columns for stations (Fr. Stockholm C. 35, Vesterås 35, Sala 39, 35, etc.), distances, and fares. Includes a note about ticket prices and return fares.

33. Bredsjö-Gyttorp-Nora. Table with columns for stations (Fr. Filipstad 61, Falun 61, etc.), distances, and fares. Includes a note about ticket prices and return fares.

34. Karlstad Ö.-Filipstad. Table with columns for stations (Fr. Stockholm C. 21 a, 22 a, Göteborg S. J. 21 b, 22 b, etc.), distances, and fares. Includes a note about ticket prices and return fares.

Arbeterskydd. Advertisement for a safety product. Text: 'Lungskyddare 1 kr. Ögonskyddare 0,50. Lukt- och explosionsfria Carbidlampor. A.-B. Malmanrikning, Falun.' Includes an illustration of a person wearing a safety mask.

32. Kristinehamn-Mora. Table with columns for stations (Fr. Stockholm 21 a, 22 a, Göteborg 21 b, 22 b, Malmö 20 b, 24, 21, 22, Karlstad 22, etc.), distances, and fares. Includes a note about ticket prices and return fares.

33. Bredsjö-Gyttorp-Nora. Table with columns for stations (Fr. Filipstad 61, Falun 61, etc.), distances, and fares. Includes a note about ticket prices and return fares.

34. Karlstad Ö.-Filipstad. Table with columns for stations (Fr. Stockholm C. 21 a, 22 a, Göteborg S. J. 21 b, 22 b, etc.), distances, and fares. Includes a note about ticket prices and return fares.

35. Stockholm-Köping-Frövi.

Table with columns for station names (e.g., Stockholm C., Sundbyberg, Spånga, Barkarby, Jakobsberg, Kallhäll, Ståket, Kungsängen, Bro, Torsta, Bästa, Nyckelby, Krägga, Ekolsund, Grillby, Till Enköping, Till Heby, Runhällen, Fr. Enköping, Lundsby, Orresta, Tortuna, Till Tillberga, Till Sala, Engelsberg, Ludvika, Kärrgrufvan, Fr. Tillberga, Till Vesterås, Fr. Vesterås, Långängskrogn, Dingtuna, Askebro, Till Kolbäck, Till Ramnäs, Eskilstuna C., Flen, Fr. Flen, Eskilstuna C., Ramnäs, Fr. Kolbäck, Munktorp, Till Köping, Till Uttersberg, Fr. Uttersberg, Örebro-Köpings järnv., Köping, Till Valskog, Fr. Flen, Fr. Valskog, Arboga, Jäders bruk, Ålsjö, Fellingbro, Ullersäter, Till Vanneboda, Till Koppberg, Fr. Koppberg, Fr. Vanneboda, Till Frövi, Till Nora, Örebro, Göteborg S.) and rows for ticket prices (Kilometers, Biljettpris).

Att observera vid läsandet af tab. 35-39.

Tur- och returbiljetter, (Stockholm-Vesterås-Bergslags järnv.) gällande för återresa afståmpningsdagen försäljas till 50% högre afgift.

För att få medfölja snälltågen N 3, 4, 5, 6, 17 och 18 skall resande antingen innehafva biljett för resa om minst 8 1/2 zoners väglängd (zontaxan B) 2 kl. kr. 2.55, 3 kl. kr. 1.70, tur- och returbiljett 2 kl. kr. 3.85, 3 kl. kr. 2.55 eller familjebiljett till pris af minst kr. 37.50 eller och månads- eller årsbiljett för vederb. sträcka. Resande å annan biljett läger likväl medfölja ifrågasatt tag mot lösen af tilläggsbiljett till pris af kr. 0.75 i 2:a kl. och 0.50 i 3:e kl. för enkel resa. För barn skall lösen till tilläggsbiljett. Denna bestämmelse gäller icke för samtrafikbiljett.

Resande öfver bandelarne Ramnäs-Kolbäck-Tillberga-Ramnäs äga rätt att färdas öfver den längre vägen öfver en eller flere af dessa knutpunkter mot erlliggande af kr. 1.05 i 2:a kl., kr. 0.70 i 3:e kl. samt för tur- o. returbilj. kr. 1.60 i 2:a och kr. 1.05 i 3:e kl. För färd mellan stationer å dessa bandelar erlägges för den längre vägen i 2:a kl. kr. 1.05, i 3:e kl. kr. 0.70 samt för tur- och returbiljett i 2:a kl. kr. 1.60 och i 3:e kl. kr. 1.05.

Observera.

Tågen N 1 o. 2 gå direkt utan vagnombyte, mellan Stockholm och Örebro. Direkta vagnar medföras: i tågen N 3 och 4 mellan Stockholm, å ena sidan, samt Göteborg och Falun, å den andra, äfvensom i tågen N 5 och 6 mellan Stockholm, å ena sidan, samt Örebro, Eskilstuna, Käl och Falun å den andra. Stockholm och Rättvik i tågen N 5 och 6. Restaurationsvagn medföres: Stockholm-Mellerud-Stockholm i St. 3 o. 4.

Frövi-Köping-Stockholm.

Table with columns for station names (e.g., Fr. Göteborg S., Örebro 23, Örebro 30, Köpings järnv., Fr. Frövi, Till Vanneboda, Till Koppberg, Fr. Koppberg, Fr. Vanneboda, Ullersäter, Fellingbro, Ålsjö, Jäders bruk, Arboga, Till Valskog, Till Eskilstuna C., Fr. Valskog, Till Köping, Till Uttersberg, Fr. Uttersberg, Stockholm-Vesterås-Bergslags järnv., Fr. Köping, Munktorp, Till Kolbäck, Till Ramnäs, Eskilstuna C., Flen, Fr. Flen, Eskilstuna C., Ramnäs, Fr. Kolbäck, Askebro, Dingtuna, Långängskrogn, Till Vesterås, Fr. Vesterås, Till Tillberga, Till Sala, Engelsberg, Ludvika, Kärrgrufvan, Fr. Tillberga, Till Vesterås, Fr. Vesterås, Långängskrogn, Dingtuna, Askebro, Till Kolbäck, Till Ramnäs, Eskilstuna C., Flen, Fr. Flen, Eskilstuna C., Ramnäs, Fr. Kolbäck, Munktorp, Till Köping, Till Uttersberg, Fr. Uttersberg, Örebro-Köpings järnv., Köping, Till Valskog, Fr. Flen, Fr. Valskog, Arboga, Jäders bruk, Ålsjö, Fellingbro, Ullersäter, Till Vanneboda, Till Koppberg, Fr. Koppberg, Fr. Vanneboda, Till Frövi, Till Nora, Örebro, Göteborg S.) and rows for ticket prices (Kilometers, Biljettpris).

36. Tillberga-Vansbro.

Table with columns for station names (e.g., Fr. Stockholm C., Köping 35, Vesterås 35, Sala 39, Stockholm-Vesterås-Bergslags järnv., Fr. Tillberga, Ansta, Skultuna, Svanå, Till Ramnäs, Till Kolbäck, Fr. Kolbäck, Fr. Ramnäs, Seglingsberg, Virsbo, Till Engelsberg, Till Snyten, Kärrgrufvan, Fr. Kärrgrufvan, Snyten, Fr. Engelsberg, Sundbo, Till Vestanförs, Till Krylbo, Örebro 23, Fr. Örebro 23, Fr. Vestanförs, Fagersta, Vad, Vesterby hytta, Söderbärke, Smedjebacken, Smedjehammar, Hagge, Norrebro, Till Ludvika, Till Falun, Fr. Falun, Fr. Björbo, Näs, Dala Järna, Huldån, Till Vansbro, Till Mora, Kristinehamn) and rows for ticket prices (Kilometers, Biljettpris).

Att observera vid läsandet af närstående tabeller.

Direkta vagnar medföras: Stockholm-Rättvik i tågen N 5 o. 6, Stockholm-Falun i tågen 3 o. 5, Stockholm-Käl i tåg 5, Käl-Stockholm i tåg 6, Stockholm-Göteborg i tåg 3, Falun-Stockholm i tåg 6 o. 4, Göteborg-Stockholm i tåg 4.

* Endast för resande från o. via Tillberga samt till o. via Ludvika.

Vansbro-Tillberga.

Table with columns for station names (e.g., Fr. Kristinehamn, Mora, Stockholm-Vesterås-Bergslags järnv., Fr. Vansbro, Huldån, Dala-Järna, Näs, Till Björbo, Till Falun, Fr. Falun, Fr. Björbo, Saldn, Skallberget, Nyhammar, Grangårde, Stensbo, Sörvik, Till Ludvika, Till Falun, Fr. Falun, Fr. Göteborg, Amdl, Filipstad, Fr. Göteborg, Fr. Ludvika, Norrebro, Hagge, Morgårdshammar, Smedjebacken, Vanhäll, Söderbärke, Vesterby hytta, Vad, Fagersta, Till Vestanförs, Till Örebro, Krylbo, Fr. Krylbo, Örebro 23, Fr. Vestanförs, Sundbo, Till Engelsberg, Till Kärrgrufvan, Fr. Kärrgrufvan, Fr. Engelsberg, Virsbo, Seglingsberg, Till Ramnäs, Till Kolbäck, Fr. Kolbäck, Fr. Ramnäs, Svanå, Skultuna, Ansta, Till Tillberga, Till Sala, Vesterås 35, Köping 35, Stockholm C.) and rows for ticket prices (Kilometers, Biljettpris).

38. Kolbäck-Ramnäs.

Table with columns for station names (e.g., Fr. Stockholm 35, Sala 39, Vesterås 35, Köping 35, Stockholm-Vesterås-Bergslags järnv., Fr. Kolbäck, Hallstahammar, Olberga, Surahammar, Ramnäs kyrkby, Till Ramnäs, Till Engelsberg, Ludvika, Fr. Ludvika, Engelsberg, Stockholm-Vesterås-Bergslags järnv., Fr. Ramnäs, Surahammar, Olberga, Hallstahammar, Till Köping, Vesterås 35, Sala 35, Köping 35) and rows for ticket prices (Kilometers, Biljettpris).

38 b. Enköping-Runhällen.

Table with columns for station names (e.g., Fr. Enköpings hamn, Enköping 35, Vårfru, Sparsåtra, Skensta, Frösthult, Fjärldhundra, Refvelsta, Altuna, Hårsbäck, Hällstigen, Till Sala, Upsala, Fr. Upsala, Sala, Fr. Heby, Arnebo, Öfersåfne, Till Runhällen, Till Gefle, Runhällen-Enköping, Fr. Gefle, Fr. Runhällen, Öfersåfne, Arnebo, Till Heby, Till Sala, Upsala, Fr. Upsala, Sala, Fr. Heby, Hällstigen, Hårsbäck, Altuna, Refvelsta, Fjärldhundra, Frösthult, Sparsåtra, Vårfru, Till Enköping, Enköpings hamn) and rows for ticket prices (Kilometers, Biljettpris).

37. Kärrgrufvan-Engelsberg-Kärrgrufvan se sid. 20.

SVEA FASTIGHETSBYRÅ. Innehafvare: Gustaf Abrahamsson, Normalmstorg 4, STOCKHOLM. Landegendomar, Stadsfastigheter, Arrenden m. m.

39. Sala—Tillberga.

Table with 4 columns: Station, Biljettpolis, Biljettpolis, Biljettpolis. Includes stations like Sala, Tillberga, and Stockholm C. 35.

Tillberga—Sala.

Table with 4 columns: Station, Biljettpolis, Biljettpolis, Biljettpolis. Includes stations like Sala, Tillberga, and Stockholm C. 35.

Nynäs Hafsbad, sommar och vinterkurort, rekommenderas. Se annons sid. 11.

40. Stockholm—Sundbyberg—Spånga—Riddersvik.

Large table with multiple columns for stations: Stockholm, Sundbyberg, Spånga, Riddersvik. Includes various train types and times.

Riddersvik—Spånga—Sundbyberg—Stockholm.

Large table with multiple columns for stations: Riddersvik, Spånga, Sundbyberg, Stockholm. Includes various train types and times.

41. Stockholm—Djursholm och Danderyd.

Table with 12 columns for stations: Stockholm, Djursholm, Danderyd. Includes various train types and times.

Djursholm och Danderyd—Stockholm.

Table with 12 columns for stations: Djursholm, Danderyd, Stockholm. Includes various train types and times.

Advertisement for C. J. NYQUIST & Co A.-B. featuring 'GRINDAR OCH STAKET' and 'JÄRNSTAKETFABRIK'. Includes text about machinery and contact information.

43. (Stockholm) Elfsjö—Nynäshamn i samtrafik med Gotlands järnv.

Table with 12 columns for stations: Elfsjö, Nynäshamn. Includes various train types and times.

Nynäshamn—Elfsjö (Stockholm) i samtrafik med Gotlands järnv.

Table with 12 columns for stations: Nynäshamn, Elfsjö. Includes various train types and times.

OBS. I Nynäshamn står järnv. i förbindelse med Visby, se ångfartygsbol. Gotlands turist 257.

Tågen N: 1, 5, 7, 11, 11a, 4, 6, 10, 12 och 12a medföra direkta persongagnar till och från Stockholm C.

44. Stockholm (Stadsgården)—Saltsjöbaden.

Table with 12 columns for stations: Stockholm (Stadsgården), Saltsjöbaden. Includes various train types and times.

Saltsjöbaden—Stockholm (Stadsgården).

Table with 12 columns for stations: Saltsjöbaden, Stockholm (Stadsgården). Includes various train types and times.

Paketgods, som betalas vid afsändandet, kan inlämnas omedelbart före resp. tågs afgång.

Årsbiljett linjen Stadsg.—Saltsjöbaden 100 kr., kombinerad med färja 115 kr.

Säsongbiljett linjen Stadsgården—Saltsjöbaden 45 kr.

Årsbiljett linjen Stadsg.—Saltsjöbaden 100 kr., kombinerad med färja 115 kr.

Säsongbiljett linjen Stadsgården—Saltsjöbaden 45 kr.

46. Stockholm—Värtan.

Table with 4 columns: Station, Biljettpolis, Biljettpolis, Biljettpolis. Includes stations like Stockholm, Värtan.

Advertisement for Vilaägare! Beskow & Co. featuring water and sewage systems. Includes text about gas and water supply services.

47. Oxelösund—Flen—Valskog—Kolbäck.

Table with columns for station names (Kilometers) and fare prices (Biljettpreis enligt zonaxa). Includes routes like Oxelösund, Flen, Valskog, Kolbäck.

Kolbäck—Valskog—Flen—Oxelösund.

Table with columns for station names (Kilometers) and fare prices (Biljettpreis enligt zonaxa). Includes routes like Kolbäck, Valskog, Flen, Oxelösund.

Tar- och returbiljetter till dubbla zonbiljettpriset samt parti-biljetter i häften om 20 st. Inkl. till prisat 2 1/2 öre per kilometer tillhandahållas vid vissa stationer till Nyköping och vid vissa till Eskilstuna C.

48. Mälardalen—Nyby bruk (Torshälla)—Eskilstuna—Mariefred—Södertelje (Stockholm).

Table with columns for station names (Kilometers) and fare prices (Biljettpreis enligt zonaxa). Includes routes like Mälardalen, Nyby bruk, Eskilstuna, Mariefred, Södertelje.

(Stockholm) Södertelje—Mariefred—Eskilstuna—Nyby bruk (Torshälla)—Mälardalen.

Table with columns for station names (Kilometers) and fare prices (Biljettpreis enligt zonaxa). Includes routes like Södertelje, Mariefred, Eskilstuna, Nyby bruk, Mälardalen.

I samtrafik tillämpas taxa G. sid. 6. Tar- och retur (14 dagar) 50 % mer. Inom egen järnväg gäller enkel biljett (dock ej familjebiljett) sönd- och helgdagar för återresa samma dag. Nyår, Påsk, Pingst, Midsommar och Jul gäller enkel biljett, köpt helgdagsafton eller någon af helgdagarna till näst påföljande söndag (Långfredagen eller dagen före köpt biljett gäller till dagen efter Annandag Påsk).

TAPETAFÄR

EDBLAD & SANDBERG
TAPETAFFÄR
21 BIRGER JARLSGATAN
(STUREPLAN)
STOCKHOLM.

Mälardalen—Eskilstuna.

Table with columns for station names (Kilometers) and fare prices (Biljettpreis enligt zonaxa). Includes routes like Mälardalen, Eskilstuna.

Eskilstuna—Mälardalen.

Table with columns for station names (Kilometers) and fare prices (Biljettpreis enligt zonaxa). Includes routes like Eskilstuna, Mälardalen.

Åkers styckebruk—Strengnäs.

Table with columns for station names (Kilometers) and fare prices (Biljettpreis enligt zonaxa). Includes routes like Åkers styckebruk, Strengnäs.

Strengnäs—Åkers styckebruk.

Table with columns for station names (Kilometers) and fare prices (Biljettpreis enligt zonaxa). Includes routes like Strengnäs, Åkers styckebruk.

48b. Stalboga—Skeboqvarn fr. 1/19 08.

Table with columns for station names (Kilometers) and fare prices (Biljettpreis enligt zonaxa). Includes routes like Stalboga, Skeboqvarn.

Skeboqvarn—Stalboga fr. 1/12 08.

Table with columns for station names (Kilometers) and fare prices (Biljettpreis enligt zonaxa). Includes routes like Skeboqvarn, Stalboga.

NILS R. LANTZ
Telefon-
anläggningsaffär
STOCKHOLM.

28 Jakobsgatan (vid Rödbodtorget)
19 Birgerjarlsgratan (vid Stureplan).
Telegrafadress Lantztelefon.
R. T. 94 83. Utför A. T. 70 04.
Telefon-, Brandtelegraf-, Åskledare- och alla slags Elektr. Signalanläggningar.
Våningstelefoner.

Egna Hem!

Vid behof af Byggnadsmateriel, såsom Tegel, Cement, Papp, Byggnadssmide, Plåt, Spik, Kokspisar, Torfströ m. m. torde Ni förtroendefullt vända Eder till Stockholms Materialaffär AXEL LINDROTH. 39 STORA NYGATAN 39, 1 tr. Albm. Tel. 27 73 Riks Tel. 55 62.

Emil-Choklad ENASTÄNDE FIN! SOCKERBAGERI AKTIEB. MÄRKE Emil. Emil-Traliner ÖFVERLÄGSET FINA ENASTÄNDE GODA SOCKERBAGERI AKTIEB. MÄRKE Emil.

LYROPHON Solida, energiska agenter. Lyrophoner. Stor svensk repertoire. Sång, musik, deklamation. Begär katalog.

50.

Stockholm—Rimbo järnvägar, spårvidd 0,891.

Biljettpreis enligt Zontaxa B, sid 6.

Direkta vagnar mellan Stockholms ö. och Norrtälje 1 nr 4/21, 10/27, 22/5 och 34/11; mellan Uppsala och Norrtälje i alla tåg.

Table for Stockholm-Rimbo-Norrtälje. Columns: Km, Fr. Stockh. (Engelbrektsq.), Pl. 4, Pl. 5, Pl. 6, Pl. 7, Pl. 8, Pl. 9, Pl. 10, Pl. 11, Pl. 12.

Table for Norrtälje-Rimbo-Stockholm. Columns: Km, Fr. Norrtälje, Pl. 13, Pl. 1, Pl. 2, Pl. 3, Pl. 4, Pl. 5, Pl. 6, Pl. 7, Pl. 8, Pl. 9, Pl. 10, Pl. 11, Pl. 12.

Table for Stockholm-Rimbo-Häverö Sund. Columns: Km, Fr. Stockholm (Engelbrektsq.), Pl. 4, Pl. 5, Pl. 6, Pl. 7, Pl. 8, Pl. 9, Pl. 10, Pl. 11, Pl. 12.

Table for Stockholm-Rimbo-Uppsala. Columns: Km, Fr. Stockholm (Engelbrektsq.), Pl. 30, Pl. 22, Pl. 4, Pl. 6, Pl. 28, Pl. 10.

Table for Uppsala-Rimbo-Stockholm. Columns: Km, Fr. Stockholms c., Sala, Gäfle, Fr. Uppsala, Fr. Rimbo, Fr. Norrtälje, Fr. Häverö Sund, Fr. Stockholm.

Table for Häverö Sund-Rimbo-Stockholm. Columns: Km, Fr. Häverö Sund, Fr. Rimbo, Fr. Norrtälje, Fr. Uppsala, Fr. Stockholm.

Table for Stockholm-Näsby-Österskär. Columns: Km, Fr. Stockholm (Engelbrektsq.), Fr. Näsby, Fr. Österskär, Fr. Uppsala, Fr. Norrtälje, Fr. Häverö Sund.

Djursholmsbanans tidtabell, se tab. 41, sid. 20.

51.

Ockelbo—Gefle—Uppsala.

Biljettpreis enligt zontaxa B sid. 6.

Uppsala—Gefle—Ockelbo.

Table for Ockelbo-Gefle-Uppsala. Columns: Km, Fr. Ockelbo, Fr. Gefle, Fr. Uppsala.



Table for Uppsala-Gefle-Ockelbo. Columns: Km, Fr. Uppsala, Fr. Gefle, Fr. Ockelbo.

Table for Stockholm-Dalarna. Columns: Km, Fr. Stockholm, Fr. Dalarna.

Stockholm-Dalarna. Text describing routes and services between Stockholm and Dalarna.

Table for Stockholm-Dalarna. Columns: Km, Fr. Stockholm, Fr. Dalarna.

Table for Gefle Södra-Bomhus. Columns: Km, Fr. Gefle Södra, Fr. Bomhus.

Table for Söderfors-Orrskog. Columns: Km, Fr. Söderfors, Fr. Orrskog.

Table for Örebro-Dannemora. Columns: Km, Fr. Örebro, Fr. Dannemora.

ANNONSERA. SKALL. Svenska Tidningsagenturen STOCKHOLM. RIKS. 8165. VASAGATAN 14.

Egnahemsbyggare. FR. LUNDIN, Bygg- & Murmästare, STOCKHOLM. Mästern Samuelsgatan 77.

Table for Dannemora-Örebro. Columns: Km, Fr. Dannemora, Fr. Örebro.

1) Direkta II och III klassensvagnar i tågen nr 2 och 3: Stockholm—Örså; i tågen nr 1 och 4: Stockholm—Gefle. 2) Vid Mehede göres uppehåll: af tåg N 1 för resande till eller via Uppsala samt Tierps torgdagar äfven för resande till Tierp; af tåg N 4 för resande från eller via Uppsala.

53. Krylbo-Kärgrufvan. Fr. Gefle 55, 1... 832 798... 910 703...

Kärgrufvan-Krylbo. Fr. Stockholm 35, 36, 37... 420 208... 420 208...

54. Hargshamn-Dannemora. Fr. Hargshamn... 555 235... 609 246... 649 275...

Dannemora-Hargshamn. Fr. Stockholm 9, 51... 686 518... 625 625...

55. Gefle-Falun-Orsa. Fr. Ockelbo 51... 766... 307 385... Fr. Gefle C. 1... 520 728... 520 736...

Afgiften å G. D. J. för resgods-öfvervikt utgår med 10 öre för hvarje begynnade öfvervikt af 10 Kg. och hvarje helt eller påbörjad tretal zoner, som resan omfattar, dock minst 25 öre.

Observera! Resande från Stockholm till stationerna å linjen Falun norra-Rättvik-Mora-Orsa hvilka önska färdas i direkta vagnar, såväl 2:a som 3:e klass, böra begära biljetter via Gefle. Observera!

Orsa-Falun-Gefle. Fr. Bollnäs 58... 500... 745... Fr. Orsa... 830... 330... Fr. Mora Noret... 856... 365...

56. Falun-Björbo. Fr. Gefle 55... 1430 210... 1380 830... Fr. Falun... 610 440...

Björbo-Falun. Fr. Ludvika 36... 588 1200... 648 300... Fr. Björbo... 530 400...

58. Bollnäs (Lobonäs-Voxna)-Orsa. Fr. Stockholm C. 1... 492 800... 648 125... Fr. Bollnäs... 745 1255...

Orsa (Voxna-Lobonäs)-Bollnäs. Fr. Falun 55... 956... 1253... Fr. Orsa... 650 245...

60. Annefors-Hörken. Fr. Annefors... 655 705... 750 845... Fr. Hörken... 1240 125...

Hörken-Annefors. Fr. Falun 61... 956 718... Fr. Hörken... 1240 125...

59. Göteborg-Särö. Fr. Särö... 1000 1130... 1008 1138... Fr. Göteborg... 1056 1225...

Särö-Göteborg. Fr. Särö... 640... 645 755... Fr. Göteborg... 727 840...

GÖTEBORGS HANDELS- OCH SJÖFARTSTIDNING finnes hos tåguden och i kiosken vid de större stationerna.

Table 61: Falun-Göteborg. Biljettpris zontaxa B, sid. 6. Includes routes like Östersund, Sundsvall, Hudiksvall, and stations like Falun, Borlänge, Ludvika, and Göteborg.

Table 62: Göteborg-Falun. Biljettpris zontaxa B, sid. 6. Includes routes like Altona, Frederikshavn, Berlin, and stations like Falun, Borlänge, Ludvika, and Göteborg.

Table 63: Insjön-Borlänge-Krylbo. Biljettpris zontaxa B, sid. 6. Includes routes like Stångsjö, Fr. Insjön, and stations like Borlänge, Krylbo, and Insjön.

64. Örebro-Finspong-Norrköping. Table with columns for station names, kilometers, and departure/arrival times.

Norrköping-Finspong-Örebro. Table with columns for station names, kilometers, and departure/arrival times.

67. Tidaholm-Stenstorp. Table with columns for station names, kilometers, and departure/arrival times.

Stenstorp-Tidaholm. Table with columns for station names, kilometers, and departure/arrival times.

Linien Kimstad-Norsholm. Table with columns for station names and departure/arrival times.

Fr. Kimstad, Fr. Vestervik, Fr. Norsholm. Table with columns for station names and departure/arrival times.

68. Tidaholm-Vartofta-Åsarp. Table with columns for station names, kilometers, and departure/arrival times.

Åsarp-Vartofta-Tidaholm. Table with columns for station names, kilometers, and departure/arrival times.

65. Norsholm-Vestervik-Hultsfred. Table with columns for station names, kilometers, and departure/arrival times.

Hultsfred-Vestervik-Norsholm. Table with columns for station names, kilometers, and departure/arrival times.

69. Linköping-Kisa-Hultsfred. Table with columns for station names, kilometers, and departure/arrival times.

PAX med och utan munstycket. Advertisement for PAX cigarettes with a star logo.

65 b. Vimmerby-Spängenäs. Table with columns for station names, kilometers, and departure/arrival times.

Spängenäs-Vimmerby. Table with columns for station names, kilometers, and departure/arrival times.

Hultsfred-Kisa-Linköping. Table with columns for station names, kilometers, and departure/arrival times.

PIANINON OCH ORGLAR. ELIS JOHANSSON & COMP. Advertisement for pianos and organs.

66. Hjo-Stenstorp. Table with columns for station names, kilometers, and departure/arrival times.

Stenstorp-Hjo. Table with columns for station names, kilometers, and departure/arrival times.

69 b. Åtvidaberg-Bjärka. Table with columns for station names, kilometers, and departure/arrival times.

Bjärka-Åtvidaberg. Table with columns for station names, kilometers, and departure/arrival times.

70.

Table 70: Ringstorp - Linköping - Fogelsta - Vadstena - Ödeshög. Includes routes like Ringstorp - Linköping - Fogelsta - Vadstena - Ödeshög and Ringstorp - Linköping - Fogelsta - Vadstena - Ödeshög. Lists stations and ticket prices.

Table 72: Norrköping - Valdemarsvik. Includes routes like Norrköping - Valdemarsvik and Valdemarsvik - Norrköping. Lists stations and ticket prices.

73.

Table 73: Norrköping - Arkösund. Includes routes like Norrköping - Arkösund and Arkösund - Norrköping. Lists stations and ticket prices.

Hotel KUNG KARL, MARIESTAD. Rum från 1:50 till högre pris. Stora, ljusa uppackingsalar. 1:sta kl. kök och restaurationslokaler. Billiga priser.

74. Mariestad - Moholm, Mariestad - Kinnekulle, Lidköping - Håkantorp, Kinnekulle - Lidköping.

Table 74: Mariestad - Moholm, Mariestad - Kinnekulle, Lidköping - Håkantorp, Kinnekulle - Lidköping. Includes routes like Mariestad - Moholm, Mariestad - Kinnekulle, Lidköping - Håkantorp, Kinnekulle - Lidköping. Lists stations and ticket prices.

75.

Table 75: Tun - Lidköping. Includes routes like Tun - Lidköping and Lidköping - Tun. Lists stations and ticket prices.

Biljettpris enligt zontaxa B, sid. 6. Färden mellan Norrköping Ö, och Norrköping S, J, tager med dröska eller sparravn en tid af 15 minuter.

77. Göteborg - Skara - Gössäter - Håkantorp.

Table 77: Göteborg - Skara - Gössäter - Håkantorp. Includes routes like Göteborg - Skara - Gössäter - Håkantorp and Håkantorp - Göteborg - Skara - Gössäter. Lists stations and ticket prices.

Lidköping - Tun.

Table 77 (continued): Lidköping - Tun. Includes routes like Lidköping - Tun and Tun - Lidköping. Lists stations and ticket prices.

78. Lidköping-Skara-Stenstorp.

Table with columns for station names (Fr. Förshem 74, Lidköping, etc.), kilometers, and ticket prices for various routes.

80. Göteborg-Borås-Alfvesta.

Table with columns for station names (Göteborg-Borås järnv. spårv. 1.435, Fr. B. Göteborg, etc.), kilometers, and ticket prices.

Alfvesta-Borås-Göteborg.

Table with columns for station names (Fr. Stockholm 20, Malmö 20, etc.), kilometers, and ticket prices.

Stenstorp-Skara-Lidköping.

Table with columns for station names (Fr. Stockholm 21 a, Göteborg 21 b, etc.), kilometers, and ticket prices.

Hillared-Svenljunga-Axelfors.

Table with columns for station names (Fr. Hillared, Axelfors, etc.), kilometers, and ticket prices.

Axelfors-Svenljunga-Hillared.

Table with columns for station names (Fr. Falkenberg 91, Limmared 91, etc.), kilometers, and ticket prices.

79. Sköfde-Axvall.

Table with columns for station names (Fr. Stockholm 21 a, Torshöda 21 a, etc.), kilometers, and ticket prices.

82. Herrljunga-Borås-Varberg.

Table with columns for station names (Fr. Stockholm 21 a, Herrljunga, etc.), kilometers, and ticket prices.

Varberg-Borås-Herrljunga.

Table with columns for station names (Fr. Malmö 147, 148, Helsingborg F. 148, etc.), kilometers, and ticket prices.

Öfverrockar, Kostymer, Västar, Promenaddräkter, Klädningar. tvättas billigast och bäst hos Stockholms Färgeri & Kem. Tvättanstalt.

83. Kolmården-Virå. Table with columns for station names (Fr. Kolmården, Virå, etc.), kilometers, and ticket prices.

Virå-Kolmården. Table with columns for station names (Fr. Virå, Kolmården, etc.), kilometers, and ticket prices.

Konstgjorda Blommor Emma Almqvists Blomsterateljéer STOCKHOLM. Greffluregatan 9.

BYKA-LÄTT (Hygienisk byktvål). Byka-lätt slår rekordet vid såväl Linné som Ylletvätt. Linné bärver blandande hvitt. Yllet mjukt och behagligt. Innehåller icke klor eller andra skadliga ämnen. Ingen borstning eller slätning. Sparar tid och pengar. Pris per kg. kr. 1.20. Tillhandahålls i 1/2, 1/3, 1/4-kielobitar.

84. Uddevalla—Venersborg—Herrljunga. Fr. Strömstad 81. Uddevalla—Venersborg. Herrljunga—Uddevalla. Biljettpris enligt zontaxa B sid. 6.

Herrljunga—Venersborg—Uddevalla. Fr. Stockholm 21 a. Uddevalla—Venersborg. Herrljunga—Uddevalla. Biljettpris enligt zontaxa B sid. 6.

86. Uddevalla—Bengtstors. Fr. Gbg. Tingstad 81, 84. Herrljunga 84. Strömstad 81. Uddevalla—Lelångens järnv. spår. 0,891. Biljettpris enligt zontaxa B sid. 6.

87. Strömstad—Tingstad. Biljettpris enligt zontaxa, se tab. A sid. 6. Statens järnv. spår. 1,435. Fr. Strömstad. Skee. Ötverby. Kragenäs. Tanum. Orrekläpp. Rabbalshe. Hällevadsholm. Dingle. Munkedal. Hogstorp. Till Uddevalla S.J. Till Herrljunga 84.

Tingstad—Strömstad. Fr. Malmö. Stockholm, O. Göteborg. Statens järnv. spår. 1,435. Fr. Göteborg-Tingstad. Skee. Ötverby. Kragenäs. Tanum. Orrekläpp. Rabbalshe. Hällevadsholm. Dingle. Munkedal. Hogstorp. Till Uddevalla S.J. Till Herrljunga 84.

Hôtel Royal, UDDEVALLA. Utvidgadt 1907 med till- och påbyggnad. Rekommenderar till drade resande ljusa, trevliga rum med goda sängar. Svenska Tidningsagenturen STOCKHOLM. RIKS. 81 65. VASAGATAN 14.

Bengtstors—Uddevalla. Uddevalla—Lelångens järnv. spår. 0,891. Fr. Bengtstors. Billingsfors. Dinglevik. Iväg. Till Bäckebo. Till Göteborg B:s 85, 61. Fr. Kristiania Ö. 89. Fr. Bengtstors. Skällsäter. Tangelanda. Högsäter. Hjertsäter. Färgelanda. Ödeborg. Ellenö. Nättjebacka. Lane. S. J. Uddevalla. Till Gbg. Tingstad 81, 84. Herrljunga 84. Strömstad 81.

89. Kornsjö—Mellerud. Fr. Kristiania. Moss. Fredrikstad. Fredrikshald. Dala-Länns järnv. spårvid 1,435. Fr. Kornsjö. Till Mon (Tullv.). Fr. Mon. Till Ed. Till Ed. Till Ed. Till Bäckebo. Till Bäckebo. Fr. Bäckebo. Dalskog. Dala-Rostock. Till Mellerud. Till Uddevalla 81, 84. Venersborg 81, 84. Stockholm via Ludvika. Köpenhamn.

Motorvagnstågen N: 1, 2, 3, 4, 5 o. 6 endast en klass (III kl. pris). I tågen nr 37 och 38 föras restaurationsvagnar Mellerud—Göteborg (frukost, middag eller supé). Endast vardagar. Tågen 39 o. 40 alla vagnar genomgående Kristiania—Helsingborg. Tågen 37 o. 38 genomgående Kristiania—Göteborg.

Mellerud—Kornsjö. Fr. Köpenhamn. Malmö 147, 148, 61. Helsingborg F. 148, 61. Göteborg 61. Stockholm via Göteborg. Herrljunga (Öznered). Käl. Ludvika. Venersborg 84, 61. Uddevalla 84, 61. Dala-Länns järnv. spårvid 1,435. Fr. Mellerud. Dala-Rostock. Dalskog. Till Bäckebo. Till Bäckebo. Fr. Bäckebo. Dala-Rostock. Till Mellerud. Till Uddevalla 81, 84. Venersborg 81, 84. Stockholm via Ludvika. Köpenhamn.

H. C. Kindberg GÖTEBORG. Uteslutande affischeringsrätt å enskilda järnvägar i Sverige med tillsammans 350 stationer. Rikstelefon 410 o. 3570. Göteborg. GÖTEBORGS HANDELS- OCH SJÖFARTSTIDNING. finnes hos tåguden och i kiosker vid de större stationerna.

91. Falkenberg—Limmared. Fr. Helsingborg F. 148. Göteborg B:s 148. Falkenberg. Vinberg. Dalsjöbo. Västsjö. Höstena. Åråfors. Köinge. Svartåred. Ullared. Fridhemsberg. Lia. Elfsäter. Mjöbbäck. Österlida. Brunarp. Holtstunga. Karkashult. Till Axelors. Till Axelors. Fr. Axelors. Strömstors. Uddebo. Tranemo. Till Limmared. Till Värnamo 80. Alfesta 80, 101, 102. Karlskrona 80, 101, 102. Ulricshamn 93. Falköping R. 93. Stockholm C. 93, 21. Bords 80. Göteborg 80.

Limmared—Falkenberg. Fr. Göteborg 80. Bords 80. Stockholm C. 21, 93. Falköping R. 93. Ulricshamn 93. Karlskrona 102, 101, 80. Västsjö 101, 80. Alfesta 80. Värnamo 80. Falkenberg. Fr. Limmared. Tranemo. Uddebo. Strömstors. Örsås. Till Axelors. Till Axelors. Fr. Axelors. Karkashult. Holtstunga. Brunarp. Österlida. Mjöbbäck. Elfsäter. Lia. Fridhemsberg. Ullared. Svartåred. Köinge. Åråfors. Höstena. Västsjö. Tranemo. Vinberg. Till Falkenberg. Till Helsingborg F. 148. Göteborg B:s 148.

92. Jönköpings Ö.—Vireda. Jönköping—Gripensbergs järnv. spår. 0,600. Fr. Jönköpings Ö. Till Rosendala. Till Huskvarna. Fr. Huskvarna. Fr. Rosendala. Gisebo. Vistakulle. Kaskolmen. Drättinge. Lycks gård. Siringe. Brötjemark. Bunn. Förmås. Hultrum. Till Vireda. Jönköping—Gripensbergs järnv. spår. 0,600. Fr. Huskvarna. Rosendala. K. Sanna. Sandemar. Österången. Till Jönköpings Ö. Jönköping—Gripensbergs järnv. spår. 0,600. Fr. Huskvarna. Rosendala. K. Sanna. Sandemar. Österången. Till Jönköpings Ö.

Vireda—Jönköpings Ö. Jönköping—Gripensbergs järnv. spår. 0,600. Fr. Vireda. Hultrum. Förmås. Bunn. Brötjemark. Siringe. Lycks gård. Drättinge. Kaskolmen. Vistakulle. Gisebo. Till Rosendala. Till Huskvarna. Fr. Huskvarna. Fr. Rosendala. T. Jönköpings Ö. Huskvarna—Rosendala—Jönköpings Ö. Jönköping—Gripensbergs järnv. spår. 0,600. Fr. Huskvarna. Rosendala. K. Sanna. Sandemar. Österången. Till Jönköpings Ö. Jönköping—Gripensbergs järnv. spår. 0,600. Fr. Huskvarna. Rosendala. K. Sanna. Sandemar. Österången. Till Jönköpings Ö.

100. Elmhult-Olofström-Sölvesborg. Biljettpris: lokaltrafik taxa B, sid. 6; i samtrafik nedanstående. Fr. Stockholm 20, Göteborg öfv. Nässjö, Malmö 20, Elmhult, Fåhult, Höknå, Kärraboda, Dufhult, Lönsboda, Gylsboda, Esseboda, Vilshult, Till Olofström, Till Karlshamn 119, Fr. Karlshamn 119, Fr. Olofström, Jemshögaby, Ostafors, Näsrum, Axelstorp, Barnakälla, Höknå, Till Sölvesborg, Till Malmö 119, 20, Kristianstad 119, Karlshamn 119, Ronneby 119, Karlskrona 119.

Sölvesborg-Olofström-Elmhult. Fr. Karlskrona 119, Ronneby 119, Karlshamn 119, Kristianstad 119, Malmö 20, 119, Sölvesborg-Olofström-Elmhult j., sprävidd 1,435, Fr. Sölvesborg, Höknå, Barnakälla, Axelstorp, Näsrum, Jemshögaby, Till Olofström, Till Karlshamn 119, Fr. Karlshamn 119, Fr. Olofström, Vilshult, Esseboda, Gylsboda, Lönsboda, Dufhult, Kärraboda, Höknå, Till Malmö 20, Göteborg öfv. Nässjö, Stockholm 20.

105. Vexjö-Åsheda. Fr. Stockholm 20, 101, Göteborg S. J. 21, 24, 20, 101, B:s 80, 101, Malmö 20, 101, Vexjö-Klafrestrom-Åsheda j., sprävidd 0,891, Fr. Vexjö, Evedal, Sandbro, Eksås, Norrgårds, Rottneskvarn, Rottne, Brittatorp, Braås, Sandreda, Klafrestrom, Norrhult, Flybo, Linneberg, Till Åsheda, Åsheda-Klafrestrom-Åsheda j., sprävidd 0,891, Fr. Åsheda, Linneberg, Flybo, Norrhult, Klafrestrom, Sandreda, Braås, Brittatorp, Rottne, Rottneskvarn, Norrgårds, Eksås, Sandbro, Evedal, Till Vexjö, Till Malmö 101, 20, Göteborg B:s 101, 80, S. J. 101, 20, 24, 21, Stockholm 101, 20.

101. Vexjö-Alfvesta. (Biljettpris zontaxa A, sid. 6.) Alfvesta-Vexjö. Fr. Karlskrona 102, Kalmar 108, 103, Karlsh. 116, 104, 103, Åsheda 105, Vexjö-Alfvesta järnväg, sprävidd 1,435, Fr. Vexjö, Råppe, Gemla, Till Alfvesta, Till Malmö 20, Göteborg S. J. 20, 24, 21, B:s 80 (Vernamo), Jönköping 20, 24, Stockholm 20.

Alfvesta-Vexjö. Fr. Stockholm 20, Jönköping 24, 20, Göteborg B:s 80, S. J. 21, 24, 20, Malmö 20, Vexjö-Alfvesta järnväg, sprävidd 1,435, Fr. Alfvesta, Gemla, Råppe, Till Vexjö, Till Åsheda 105, Karlshamn 103, 104, 116, Ronneby 103, Kalmar 102, 108, Karlskrona 102.

Åsheda-Vexjö. Vexjö-Klafrestrom-Åsheda j., sprävidd 0,891, Fr. Åsheda, Linneberg, Flybo, Norrhult, Klafrestrom, Sandreda, Braås, Brittatorp, Rottne, Rottneskvarn, Norrgårds, Eksås, Sandbro, Evedal, Till Vexjö, Till Malmö 101, 20, Göteborg B:s 101, 80, S. J. 101, 20, 24, 21, Stockholm 101, 20.

102. Karlskrona-Vexjö. Fr. Ronneby 119, Karlskrona-Vexjö j., sprävidd 1,435, Fr. Karlskrona, Sunna, Thorskors, Rådeby, Spjutsgård, Näfragöl, Holmsjö, Fåhr, Saleboda, Västferda, Linnefors, Till Emmaboda, Till Kalmar 108, Fr. Kalmar 108, Emmaboda, Moahlult, Skruf, Till Lessebo, Till Kosta 110, Fr. Kosta 110, Fr. Lessebo, Hofmantorp, Åryd, Till Vexjö, Till Alfvesta 101, Stockholm 101, 20, 24, 21, Göteborg S. J. 101, 20, 24, 21, Malmö 101, 20.

Vexjö-Karlskrona. Fr. Malmö 20, 101, Göteborg B:s 80, 101, S. J. 21, 24, 20, 101, Stockholm 20, 101, Alfvesta 101, Karlskrona-Vexjö j., sprävidd 1,435, Fr. Vexjö, Åryd, Hofmantorp, Till Lessebo, Till Kosta 110, Fr. Kosta 110, Fr. Lessebo, Skruf, Moahlult, Till Emmaboda, Till Kalmar 108, Fr. Kalmar 108, Emmaboda, Linnefors, Västferda, Saleboda, Fåhr, Holmsjö, Näfragöl, Spjutsgård, Rådeby, Thorskors, Sunna, Till Karlskrona, Till Ronneby 119.

106. Mönsterås-Alsterbro. Mönsterås-Åsheda järnv., sprävidd 0,891, Fr. Mönsterås, Norrbacken, Tålebo, Till Sandbäckshult, Till Kalmar 107, Berga 107, Fr. Berga 107, Kalmar 107, Fr. Sandbäckshult, Hvitsten, Abbetorp, Vackerallt, Knifvingaryd, Till Alsterbro, Alsterbro-Mönsterås, Mönsterås-Åsheda järnv., sprävidd 0,891, Fr. Alsterbro, Knifvingaryd, Vackerallt, Abbetorp, Hvitsten, Till Sandbäckshult, Till Kalmar 107, Berga 107, Fr. Berga 107, Kalmar 107, Fr. Sandbäckshult, Tålebo, Norrbacken, Till Mönsterås.

103. Vexjö-Ronneby. Fr. Stockholm 20, 101, Göteborg S. J. 21, 24, 20, 101, B:s 80, 101, Malmö 20, 101, Vexjö-Tingsryd järnväg, sprävidd 1,067, Fr. Vexjö, Bramstorp, Tegaby, Krokvik, Ingelstad, Urås, Snappahem, Vöckelsång, Till Kvarnamåla, Till Ryd 104, 116, Karlshamn 104, 116, Fr. Karlshamn 116, 104, Ryd 116, 104, Fr. Kvarnamåla, Till Tingsryd, Till Tingsryd, Djupedal, Till Ronneby, Till Karlskrona 119, Karlskrona 119, Bredåkra-Tingsryd järnv., sprävidd 1,067, Fr. Tingsryd, Henamåla, Konga, Tattamåla, Vermanshult, Hallabro, Backaryd, Etebro, Till Bredåkra, Till Karlshamn 119, Karlshamn 119, Bredåkra-Tingsryd järnv., sprävidd 1,067, Fr. Bredåkra, Djupedal, Till Ronneby, Till Karlskrona 119, Karlskrona 119, Bredåkra-Tingsryd järnv., sprävidd 1,067, Fr. Bredåkra, Djupedal, Till Ronneby, Till Karlskrona 119, Karlskrona 119.

Ronneby-Vexjö. Fr. Karlskrona 119, Karlskrona-Tingsryd järnv., sprävidd 1,067, Fr. Ronneby, Djupedal, Till Bredåkra, Till Karlskrona 119, Bredåkra-Tingsryd j., sprävidd 1,067, Fr. Bredåkra, Etebro, Backaryd, Hallabro, Vermanshult, Tattamåla, Konga, Henamåla, Till Tingsryd, Vexjö-Tingsryd järnväg, sprävidd 1,067, Fr. Tingsryd, Till Kvarnamåla, Till Ryd 104, 116, Karlshamn 116, 104, Fr. Karlshamn 116, 104, Ryd 116, 104, Fr. Kvarnamåla, Snappahem, Urås, Ingelstad, Tegnaby, Bramstorp, Till Vexjö, Till Malmö 101, 20, Göteborg B:s 101, 80, S. J. 101, 20, 24, 21, Stockholm 101, 20.

Alsterbro-Mönsterås. Mönsterås-Åsheda järnv., sprävidd 0,891, Fr. Alsterbro, Knifvingaryd, Vackerallt, Abbetorp, Hvitsten, Till Sandbäckshult, Till Kalmar 107, Berga 107, Fr. Berga 107, Kalmar 107, Fr. Sandbäckshult, Tålebo, Norrbacken, Till Mönsterås.

104. Norreryd-Kvarnamåla. Fr. Karlshamn 116, Ryd 116, Vistanda 116, Hönshyttan-Kvarnamåla järnv., sprävidd 1,067, Fr. Norreryd, Blidingsholm, Sjöröd, Urshult, Rösåmåla, Till Kvarnamåla, Till Tingsryd 103, Vexjö 103.

Kvarnamåla-Norreryd. Fr. Vexjö 103, Tingsryd 103, Hönshyttan-Kvarnamåla järnväg, sprävidd 1,067, Fr. Kvarnamåla, Rösåmåla, Urshult, Sjöröd, Blidingsholm, Till Norreryd, Till Vistanda 116, Ryd 116, Karlshamn 116.

107. Kalmar-Berga. Fr. Karlskrona 113, 112, Kalmar-Berga järnv., sprävidd 0,891, Fr. Kalmar, Skälby, Kläckeberga, Förlösa, Läckeby, Rockneby, Kåremo, Haraldsmåla, Ålem, Blomstermåla, Till Sandbäckshult, Till Mönsterås 106, Fr. Mönsterås 106, Fr. Sandbäckshult, Hornsö, Verlebo, Långemåla, Till Buda, Till Oskarshamn 99, Fr. Oskarshamn 99, Fr. Ruda, Berga gård, Högaby, Till Berga, Till Oskarshamn 98, Västervik 98, Nässjö 98, Linköping 98, 69, Stockholm 98, 69, 20, Göteborg 98, 24, 21.

Berga-Kalmar. Fr. Göteborg 21, 24, 98, Stockholm 20, 69, 98, Linköping 69, 98, Nässjö 98, Västervik 65, 98, Oskarshamn 98, Fr. Ruda, Långemåla, Verlebo, Hornsö, Till Sandbäckshult, Till Mönsterås 106, Fr. Mönsterås 106, Fr. Sandbäckshult, Blomstermåla, Ålem, Haraldsmåla, Kåremo, Rockneby, Läckeby, Förlösa, Kläckeberga, Skälby, Till Kalmar, Till Karlskrona 112, 113.

Fr. Göteborg 21, 24, 98, Stockholm 20, 69, 98, Linköping 69, 98, Nässjö 98, Västervik 65, 98, Oskarshamn 98, Fr. Ruda, Långemåla, Verlebo, Hornsö, Till Sandbäckshult, Till Mönsterås 106, Fr. Mönsterås 106, Fr. Sandbäckshult, Blomstermåla, Ålem, Haraldsmåla, Kåremo, Rockneby, Läckeby, Förlösa, Kläckeberga, Skälby, Till Kalmar, Till Karlskrona 112, 113.

Fr. Ruda, Långemåla, Verlebo, Hornsö, Till Sandbäckshult, Till Mönsterås 106, Fr. Mönsterås 106, Fr. Sandbäckshult, Blomstermåla, Ålem, Haraldsmåla, Kåremo, Rockneby, Läckeby, Förlösa, Kläckeberga, Skälby, Till Kalmar, Till Karlskrona 112, 113.



108. Emmaboda—Kalmar. Table with columns for route, distance, and fare. Includes sub-tables for 'Biljettpris' and 'I samtrafik utom med tab. 109'.

109. Nybro—Säfsjöström. Table with columns for route, distance, and fare. Includes sub-tables for 'Biljettpris' and 'I samtrafik med tab. 108'.

110. Målerås—Lessebo. Table with columns for route, distance, and fare. Includes sub-tables for 'Biljettpris' and 'I samtrafik med tab. 108'.

112. Kalmar—Torsås. Table with columns for route, distance, and fare. Includes sub-tables for 'Biljettpris' and 'I samtrafik tillämpas taxa B sid. 6'.

113. Bergqvara—Torsås—Karlskrona. Table with columns for route, distance, and fare. Includes sub-tables for 'Biljettpris' and 'I samtrafik tillämpas taxa B sid. 6'.

114, 116. Karlshamn—Vislanda—Bolmen—Halmstad. Table with columns for route, distance, and fare. Includes sub-tables for 'Biljettpris' and 'I samtrafik tillämpas taxa B sid. 6'.

117. Eringsboda—Nettraby hamn. Table with columns for route, distance, and fare. Includes sub-tables for 'Biljettpris' and 'I samtrafik tillämpas taxa B sid. 6'.

118. Ljungbyholm—Påryd. Table with columns for route, distance, and fare. Includes sub-tables for 'Biljettpris' and 'I samtrafik tillämpas taxa B sid. 6'.

Halmstad—Bolmen—Vislanda—Karlshamn. Table with columns for route, distance, and fare. Includes sub-tables for 'Biljettpris' and 'I samtrafik tillämpas taxa B sid. 6'.

Nettraby hamn—Eringsboda. Table with columns for route, distance, and fare. Includes sub-tables for 'Biljettpris' and 'I samtrafik tillämpas taxa B sid. 6'.

Påryd—Ljungbyholm. Table with columns for route, distance, and fare. Includes sub-tables for 'Biljettpris' and 'I samtrafik tillämpas taxa B sid. 6'.

119. Karlskrona—Kristianstad.

Table with columns for station names (Fr. Emmaboda, Karlskrona, etc.), distances, and ticket prices for various routes.

Kristianstad—Karlskrona.

Table with columns for station names (Fr. Stockholm, Helsingborg, etc.), distances, and ticket prices for various routes.

Biljettpris i lokaltrafik.

Biljettpris i samtrafik.

Biljettpris i samtrafik.

Biljettpris i samtrafik.

Biljettpris i samtrafik.

Biljettpris i samtrafik.

Biljettpris i samtrafik.

Biljettpris i samtrafik.

Biljettpris i samtrafik.

Biljettpris i samtrafik.



123. Kristianstad—Glimåkra.

Table with columns for station names (Fr. Kristianstad, Rödale, etc.), distances, and ticket prices.

124. Kristianstad—Hessleholm.

Table with columns for station names (Fr. Karlskrona, Ronneby, etc.), distances, and ticket prices.

125. Kristianstad—Åhus hamn.

Table with columns for station names (Fr. Stockholm, Göteborg, etc.), distances, and ticket prices.

126. Hör—Hörby.

Table with columns for station names (Fr. Malmö, Lund, etc.), distances, and ticket prices.

Glimåkra—Kristianstad.

Table with columns for station names (Fr. Glimåkra, Röena, etc.), distances, and ticket prices.

Hessleholm—Kristianstad.

Table with columns for station names (Fr. Köpenhamn, Malmö, etc.), distances, and ticket prices.

Åhus hamn—Kristianstad.

Table with columns for station names (Fr. Åhus hamn, Horna, etc.), distances, and ticket prices.

Hörby—Hör.

Table with columns for station names (Fr. Kristianstad, Tollarp, etc.), distances, and ticket prices.

Nya volymer af den välkända serien »Berömda Böcker»:

Advertisement for David Copperfield and Hafsrets Arbetare by Charles Dickens and Victor Hugo, published by Björck & Börjesson.

Önskar Ni under en järnvägsresa läsa en intressant bok till billigt pris...

FRÖLÉENS BOKSKATT.

Observera! Aktiebolaget MALCUS HOLMQUIST'S — HALMSTAD — annons sid. 33.

127. Kristianstad (Långebro)—Eslöf.

Table with columns for routes (Fr. Karlskrona, Fr. Kristianstad, Fr. Långebro, etc.), distances (St. 51, St. 53, St. 55, St. 23, St. 25), and ticket prices.

Eslöf—Kristianstad (Långebro).

Table with columns for routes (Fr. Köpenhamn, Fr. Eslöf, Fr. Kungshult, etc.), distances (St. 52, St. 24, St. 54, St. 56, St. 26), and ticket prices.

128. Tollarp—Åhus.

Table with columns for routes (Fr. Malmö 20, 127, Fr. Tollarp, Fr. Åhus, etc.), distances (St. 27, St. 21, St. 29), and ticket prices.

Åhus—Tollarp.

Table with columns for routes (Fr. Åhus, Fr. Ripa, Fr. Hernestad, etc.), distances (St. 28, St. 22, St. 30), and ticket prices.

129. Hästveda—Långebro (Kristianst.)—Brösarp.

Table with columns for routes (Fr. Stockholm 20, Fr. Elmhult 20, Fr. Hästveda, etc.), distances (St. 59, St. 61, St. 19, St. 39), and ticket prices.

Brösarp—Långebro (Kristianstad)—Hästveda.

Table with columns for routes (Fr. Brösarp, Fr. Maglehem, Fr. Olseröd, etc.), distances (St. 34, St. 36, St. 32, St. 40), and ticket prices.

Omnibus. Fr. Långebro, Fr. Kristianstad, Fr. Långebro.

Table with columns for routes (Fr. Långebro, Fr. Kristianstad, Fr. Långebro), distances (810, 1032, 1247, 612, 1012, 1255, 620, 1020), and ticket prices.

131. Ystad—Brösarp.

Table with columns for routes (Fr. Malmö V. 135, Fr. Trelleborg N. 158, 133, Fr. Ystad, etc.), distances (St. 41, St. 43, St. 45, St. 47), and ticket prices.

Brösarp—Ystad.

Table with columns for routes (Fr. Brösarp, Fr. Raftundabro, Fr. Hvitaby, etc.), distances (St. 46, St. 42, St. 44), and ticket prices.

132. Ystad—Gärnsås—S:t Olof.

Table with columns for routes (Fr. Malmö V. 135, Fr. Ystad, Fr. Köpingsbro, etc.), distances (St. 21, St. 23, St. 25), and ticket prices.

S:t Olof—Gärnsås—Ystad.

Table with columns for routes (Fr. Långebro (Kristianstad) 129, Fr. S:t Olof, Fr. Grönhult, etc.), distances (St. 22, St. 24, St. 26), and ticket prices.

133. Ystad—Skifarp.

Table with columns for routes (Fr. Simrishamn 154, 132, Fr. Ystad, Fr. Charlottenlund, etc.), distances (St. 32, St. 34), and ticket prices.

Skifarp—Ystad.

Table with columns for routes (Fr. Trelleborg N. 158, Fr. Skifarp, Fr. V:a Nöbbelöf, etc.), distances (St. 31, St. 33), and ticket prices.

134. Ystad—Eslöf.

Table with columns for routes (Fr. Ystad, Fr. Köpingsbro, Fr. Sventorp, etc.), distances (St. 1, St. 3, St. 5, St. 7), and ticket prices.

Eslöf—Ystad.

Table with columns for routes (Fr. Stockholm O. 20, Fr. Landskrona 137, Fr. Helsingb. C. 137, Fr. Ystad, etc.), distances (St. 8, St. 2, St. 4, St. 6), and ticket prices.

135. Malmö—Ystad.

Table with columns for routes (Fr. Malmö V., Fr. Södervärn, Fr. Hindby, etc.), distances (St. 11, St. 1, St. 3, St. 5, St. 7, St. 9), and ticket prices.

Ystad—Malmö.

Table with columns for routes (Fr. Ystad, Fr. Charlottenlund, Fr. Marsvinsholm, etc.), distances (St. 2, St. 4, St. 6, St. 8, St. 10, St. 12), and ticket prices.

Tåg N: 9 och 10 gå alla dagar t. o. m. den 23 Decem-ber; därefter endast söckendagar.

Advertisement for Ystad Hotel Continental, featuring the text 'Ystad. Hotel Continental. Nybyggd och förstklassigt. Inredt med all modern komfort.' and contact information for Olof Ohlsson.

FRÅN YSTAD TILL HAPARANDA LÄSES FRÖLÉENS BOKSKATT. ENDAST 50 ÖRE PR VOLYM.

Table 136: Östratorp-Börninge. Columns: Km., Station, Bl. 1, Bl. 5, Pl. 7. Includes stations like Fr. Östratorp, Till Klagstorp, Till Trelleborg N. 158.

Biljettpris per km.: Enkel resa 7 öre I och 8.5 öre i III kl. Tur o. retur (14 dagar) 10.5 öre i o. 6 öre i III kl.

Table 136: Börninge-Östratorp. Columns: Km., Station, Bl. 2, Bl. 6, Pl. 8. Includes stations like Fr. Malmö V. 135, Ystad 135, Fr. Börninge, Till Klagstorp.

LÄS FRÖLÉENS BOKSKATT ENDAST 50 ÖRE. Includes a logo for 'Röt YALTA'.

Table 137: Helsingborg och Landskrona-Eslöf. Columns: Km., Station, Bl. 1, Bl. 5, Pl. 7. Includes stations like Fr. Kristiania, Göteborg B:s 148, Landskrona, Helsingborg.

Biljettpris per km.: Enkel resa 6.25 öre i II o. 8.5 öre i III kl. Tur o. retur (14 dagar) 16 % nedsättning a enkelt pris. I samtrafik taxa B sid. 6.

Table 137: Eslöf-Landskrona och Helsingborg. Columns: Km., Station, Bl. 1, Bl. 5, Pl. 7. Includes stations like Fr. Stockholm 20, Landskrona, Helsingborg.

Advertisement for 'Röt YALTA' featuring a logo and text: 'Röt YALTA EGYPTISK CIGARETT'.

Table 139: Veinge-Markaryd-Hessleholm. Columns: Km., Station, Bl. 1, Bl. 5, Pl. 7. Includes stations like Fr. Göteborg B:s 148, Halmstad 148, Veinge, Markaryd.

Biljettpris zontaxa B sid. 6.

Table 139: Hessleholm-Markaryd-Veinge. Columns: Km., Station, Bl. 2, Bl. 6, Pl. 8. Includes stations like Fr. Malmö 20, Kristianstad 124, Hessleholm, Markaryd.

Advertisement for 'AKTIEBOLAGET NYA BLÅ HAND' featuring a logo of a hand and text: 'KEMISK TVÄTT, FÄRGERI - STOCKHOLM - Filialer öfverallt i Stockholm.'

Table 140: Klippan-Eslöf. Columns: Km., Station, Bl. 1, Bl. 5, Pl. 7. Includes stations like Fr. Engelholm S.J. 141, Östra Ljungby 14, Klippan, Eslöf.

Biljettpris per km.: Enkel resa 8 öre I, 6 öre i II. Tur o. retur (14 dagar) 70 % mer. Sön- o. Helgd. gäller biljett 1/2 gånger afgiften för enkel biljett fram o. åter. I samtrafik taxa B sid. 6.

Table 140: Eslöf-Klippan. Columns: Km., Station, Bl. 2, Bl. 6, Pl. 8. Includes stations like Fr. Landskrona 131, Ystad 134, Malmö 20, Kristianstad 127, Eslöf, Klippan.

Advertisement for 'Helsingborg-Råå-Ramlösa' with text: 'Fr. Ramlösa till Helsingborg: 705 (Skd), 1105, 405, 505, 605, 1005. Fr. Råå till Helsingborg: 620 (Skd), 730, 830, 930, 1030, 1130, 1230, 130, 230, 330, 430, 530, 630, 730, 830, 930, 1030, 1130.'

Table 141: Helsingborg-Råå-Ramlösa järnv. tidtab. se sid. 37.

Table 142: Helsingborg-Hessleholms järnv. tidtab. se sid. 37.

Table 143: Landskrona-Kjellinge-Sjöbo. Columns: Km., Station, Bl. 9, Pl. 11, Bl. 1, Pl. 7, Bl. 3. Includes stations like Fr. Landskrona, Heljarp, Saxtorp, Annelöf, Dösjöbro, Dagstorp, Till Kjellinge, Till Malmö 147, Lund 145, Staffanstorp 145, Svedala 145, Trelleborg N. 145, Fr. Göteborg B:s 148, Halmstad 148, Helsingborg C. 137, Engelholm 147, Landskrona-Kjellinge-Sjöbo järnv., Fr. Kjellinge, Rinnebeck, Krutmöllan, Lilla Harrie, Till Örtofta, Fr. Stockholm 20, Hessleholm 20, Eslöf 20, Malmö 20, Lund 20, Fr. Örtofta, Hviderup, Gärdstunga, Flyinge, Holmby, Frostas Hammarlunda, Hunneberga, Till Harlösa, Fr. Lund 153, Fr. Harlösa, Tapperöd, Övedsklosters Gärd, Till Sjöbo, Till Ystad 134, 131, Sönderhamn 154.

Biljettpris per km.: Enkel resa 5.25 öre I och 8.5 öre i III kl. Tur o. retur (14 dagar) 70 % mer. I samtrafik taxa B sid. 6.

Table 143: Sjöbo-Kjellinge-Landskrona. Columns: Km., Station, Bl. 4, Pl. 8, Bl. 12, Pl. 2, Pl. 6, Bl. 10. Includes stations like Fr. Sönderhamn 154, Ystad 131, 154, Landskrona-Kjellinge-Sjöbo järnv., Fr. Sjöbo, Övedsklosters Gärd, Tapperöd, Till Harlösa, Till Lund 153, Fr. Harlösa, Hunneberga, Frostas Hammarlunda, Holmby, Flyinge, Gärdstunga, Hviderup, Till Örtofta, Till Lund 20, Malmö 20, Eslöf 20, Hessleholm 20, Stockholm 20, Fr. Örtofta, Lilla Harrie, Krutmöllan, Rinnebeck, Till Kjellinge, Till Helsingborg C. 147, Helsingborg C. 137, Halmstad 148, Göteborg B:s 148, Fr. Trelleborg N. 145, Svedala 145, Staffanstorp 145, Lund 145, Malmö 147, Landskrona-Kjellinge järnv., Fr. Kjellinge, Dagstorp, Dösjöbro, Annelöf, Saxtorp, Heljarp, Till Landskrona.

Advertisement for 'NI VILL SPARA NI KAN SPARA SPARA' with text: 'och ändå finna angenäm förströelse. Detta är ingen lätt sak. Ni blir därför helt säkert glad att höra, att NI KAN SPARA och ändå finna den angenämaste förströelse genom att läsa Fröleens Bokskatt, ty ni får då lika stor valuta, som om Ni läste en mångdubbelt dyrare bok. SPARA då genom att i närmaste bokläda, tidningsaffär eller på stationen köpa Fröleens Bokskatt, som är den mest underhållande reselektyr Ni kan önska Eder. Hvarje volym omfattar 100-200 sidor och är ett avslutadt helt samt kostar endast - 50 öre. - Fröleen & Comp, STOCKHOLM I.

Helsingborg - Helsingborg.

Helsingborg - Helsingborg.

Helsingborg - Helsingborg.

Table 142: Helsingborg - Helsingborg. Includes routes like Stockholm C. 20, Helsingborg - Helsingborgs J., and various stations with fares.

143. Landskrona - Kjöfinge - Sjöbo järnv. tidtab. se föregående sida.

144. Engelholm - Klippan.

Table 144: Engelholm - Klippan. Shows routes and fares between Engelholm and Klippan.

Klippan - Engelholm.

Table 144 (continued): Klippan - Engelholm. Shows routes and fares between Klippan and Engelholm.

146. Vernamo - Åstorp - (Helsingborg C.).

Table 146: Vernamo - Åstorp - (Helsingborg C.). Shows routes and fares between Vernamo and Åstorp.

Billeholm - Bjuf.

Billeholm - Bjuf.

Bjuf - Billeholm.

HÄRDPULVER SVETSPULVER TORRPLYSA. STENKOLSSOT BJÖRKKOLSSOT JERNKITT NIKTSUBSTITUT VAPENFETT. Advertisement for industrial products.

Table 145: Trelleborg - Lund - Kjöfinge. Shows routes and fares between Trelleborg, Lund, and Kjöfinge.

Table 145 (continued): Trelleborg - Lund - Kjöfinge. Shows routes and fares between Trelleborg, Lund, and Kjöfinge.

Kjöfinge - Lund - Trelleborg.

Table 145 (continued): Kjöfinge - Lund - Trelleborg. Shows routes and fares between Kjöfinge, Lund, and Trelleborg.

(Helsingborg C.) - Åstorp - Vernamo.

Table 146 (continued): (Helsingborg C.) - Åstorp - Vernamo. Shows routes and fares between Helsingborg C., Åstorp, and Vernamo.

Table 147: Malmö-Engelholm. Columns include station names (Fr. Hamburg, H., Fr. Berlin, Stett., etc.), kilometers (Km.), and ticket prices for various routes and classes.

Table 148: Engelholm-Malmö. Columns include station names (Fr. Göteborg B:s 148, Fr. Halmstad 148, etc.), kilometers (Km.), and ticket prices for various routes and classes.

Biljettpolis enligt zontaxa, se tab. A sid. 6.

GÖTEBORGS HANDELS- OCH SJÖFARTSTIDNING

Finnes hos fågubuden och i kiosken vid de större stationerna.

Table 148: Göteborg-Helsingborg. Columns include station names (Fr. Stockholm 21, Fr. Kristiania O., etc.), kilometers (Km.), and ticket prices for various routes and classes.

Table 149: Helsingborg-Göteborg. Columns include station names (Fr. Berlin, Stett., Fr. Hamburg, H., etc.), kilometers (Km.), and ticket prices for various routes and classes.

Biljettpolis enligt zontaxa, se tab. A sid. 6.

Direkta tåg: Göteborg-Malmö-Göteborg i N: 41, 42, Helsingborg-Malmö i N: 377, 378, 379 o. 380. Engelholm-Landskrona i N: 789 o. 790.

Direkta vagnar: Göteborg-Malmö i N: 375, 376. Sofvagnar I o. II kl.: Göteborg-Trelleborg i N: 373, Trelleborg-Göteborg i N: 374.

Direkta vagnar: Göteborg-Malmö-Göteborg i N: 39, 40, Helsingborg-Kristiania-Helsingborg i N: 39, 40.

Sofvagnar I o. II kl.: Göteborg-Trelleborg-Köpenhamn i N: 87.

I o. II kl.: Köpenhamn-Trelleborg-Trollhättan i N: 88.

149. Barsebäckshamn—Kjeflinge.

Table with columns for station names (Fr. Barsebäckshamn, Sjöbodet, Barsebäckaby, Löddeköpinge, Västanhög, Höjmsjö, Tungnan, Till Kjeflinge) and fares for different classes (1, 3, 5, 9).

Kjeflinge—Barsebäckshamn.

Table with columns for station names (Fr. Kjeflinge, Tungnan, Höjmsjö, Västanhög, Löddeköpinge, Barsebäckaby, Sjöbodet, Till Barsebäckshamn) and fares for different classes (2, 4, 6, 10).

150. Åstorp—Höganäs.

Table with columns for station names (Fr. Malmö 147, Landskrona 151, 147, Hesselholm 142) and fares for different classes (1, 3, 5, 9).

Höganäs—Åstorp.

Table with columns for station names (Fr. Höganäs nedre, Höganäs öfre, Ingelstråde, Mjöhult, Stureholm, Vestrabry, Till Kattarp) and fares for different classes (1, 3, 5, 9).

Table with columns for station names (Till Helsingborg F. 148, Fr. Göteborg B:s 148, Helsingborg F. 148) and fares for different classes (1, 3, 5, 9).

Table with columns for station names (Fr. Helsingborg F. 148, Fr. Kattarp, Haselarp, Örmastorp, Till Åstorp) and fares for different classes (1, 3, 5, 9).

151. Landskrona—Billesholms Gr.

Table with columns for station names (Fr. Köpenhamn, hamn, Fr. Landskrona, Saby, Vadensjö, Öttarp, Ringelstad, Ekeby, Till Billesholms Gr., Till Engelholm 147, Göteborg B:s 147, 148) and fares for different classes (1, 3, 5, 9).

Billesholms Gr.—Landskrona.

Table with columns for station names (Fr. Göteborg B:s 148, 147, Engelholm 147, Fr. Billesholms Gr., Ekeby, Ringelstad, Öttarp, Vadensjö, Saby, Till Landskrona, Till Köpenhamn, hamn) and fares for different classes (1, 3, 5, 9).

152. Lund—Bjerred.

Table with columns for station names (Fr. Lunds Vestra, Nybble, Gammelmark, Fjelle, Leråkra, Kanik, Till Bjerred) and fares for different classes (1, 3, 5, 9).

Bjerred—Lund.

Table with columns for station names (Fr. Bjerred, Kanik, Leråkra, Fjelle, Gammelmark, Nybble, Till Lunds Vestra) and fares for different classes (1, 3, 5, 9).

153. Harlösa—Lunds södra.

Table with columns for station names (Fr. Harlösa, Refvingehed, Refvingeby, Skatteberga, Södra Sandby, Fågelsång, Hardeberga, Östra Torn, Lunds östra, Till Lunds södra, Till Högevall) and fares for different classes (1, 3, 5, 9).

Lunds södra—Harlösa.

Table with columns for station names (Fr. Högevall, Lunds södra, Lunds östra, Östra Torn, Hardeberga, Fågelsång, Södra Sandby, Skatteberga, Refvingeby, Refvingehed, Till Harlösa) and fares for different classes (1, 3, 5, 9).

154. Malmö—Simrishamn.

Table with columns for station names (Fr. Köpenhamn ångfärja, Malmö—Simrishamn järnv., Fr. Malmö S. J., Östervärn, Östervärn, Segge, Nordanå, Djurslöf, Till Staffanstorp, Fr. Lund 145, Fr. Staffanstorp, Dalby, Björnstorp, Veberöd, Öveds Kloster, Till Sjöbo, Fr. Landskrona 143, Fr. Sjöbo, Södeborg, Eriksdal, Högestad, Till Tomellilla, Till Ystad 131, Fr. Tomellilla, Lunnarp, Smedstorp, Till Gärsnäs, Fr. Ystad 132, St. Olof 132, Fr. Gärsnäs, Tomarp, Järrestad, Till Simrishamn) and fares for different classes (1, 3, 5, 9).

Simrishamn—Malmö.

Table with columns for station names (Malmö—Simrishamn järnv., Fr. Simrishamn, Järrestad, Tomarp, Till Gärsnäs, Till St. Olof 132, Ystad 132, Fr. Gärsnäs, Smedstorp, Lunnarp, Till Tomellilla, Till Ystad 131, Långebro (Kr. stad) 131, 129, Fr. Tomellilla, Högestad, Eriksdal, Söteborg, Till Sjöbo, Till Landskrona 143, Fr. Sjöbo, Öveds Kloster, Veberöd, Björnstorp, Dalby, Kyrkheddinge, Till Staffanstorp, Till Lund 145, Fr. Staffanstorp, Djurslöf, Nordanå, Segge, Till Östervärn, Fr. Östervärn, Till Malmö S. J., Till Köpenhamn ångfärja) and fares for different classes (1, 3, 5, 9).

155. Malmö—Trelleborg.

Table with columns for station names (Fr. Stockholm 20a, Katrineholm 20a, Norrköping 20a, Näsjö 20a, Hesselholm 20a, Kristiania 148, 147, Göteborg 148, 147, Halmstad 148, 147, Fr. Malmö S. J., Östervärn, Fosieby, Lockarp, Arrie, Månstorp, Östra Grefvie, Slägarp, Skytta-Vemmerlöf, Till Trelleborg Nedre, Till Sassnitz Hafen, Berlin Stett. Bhf, Köln, Paris, London, Wiesbaden, Frankfurt a. M., Karlsruhe, Wien) and fares for different classes (1, 3, 5, 9).

Trelleborg—Malmö.

Table with columns for station names (Fr. Wien, Karlsruhe, Frankfurt a. M., Wiesbaden, London, Paris, Köln, Berlin Stett. Bhf, Sassnitz Hafen, Malmö—Kontinentens järnv., Fr. Trelleborg Nedre, Skytta-Vemmerlöf, Slägarp, Östra Grefvie, Månstorp, Arrie, Lockarp, Fosieby, Östervärn, Till Halmstad 147, 148, Göteborg 147, 148, Kristiania 147, 148, Hesselholm 20b, Näsjö 20b, Norrköping 20b, Katrineholm 20b, Stockholm 20b) and fares for different classes (1, 3, 5, 9).

Advertisement for Friestedts Foderbenmjöl (absolut rent och stöttat) samt Foderbenmjölskakor. Includes an illustration of a deer and text: 'Bengrynn för Hön. Snäcksand för d.o. Saljes hos Apotekare och Handlande. ORS. Namn och fabriksmärke. Guldmedaljer. Etablerad 1856. A. W. Friestedts Fabr.-A.-B., Liljeholmen. 33 08. Alim. 33 08.'

Advertisement for FRÖLÉENS BOKSKATT. Text: 'är det mest angenäma och underhållande sällskap på resor, utflykter m. m. Endast 50 öre. Se sid. 46.'

Advertisement for Sång- & Praktfåglar! Text: 'Burar och alla tillbehör samt prima rensadt fågel-frö. Illustr. priskurant mot porto. Axel Cohns Fågel-, Bur- & Fröhandel, Lilla Vattugatan 23. Stockholm. Två minuter från Centralstation.'

Advertisement for En hvar sin egen målare. Text: 'Genom att använda Friestedts Hartz-Olf-Special-, Siam- och Kashmirfärger — prisläppta med gulmedaljer i Luleå 1905 — kan hvarken som hantverkare eller person ombesörja styrkning på hus, stängsel och annat, som fordrar underhåll och Hittilande utseende. Dessa billiga, vackra, hållbara färger levereras färdiga att användas, i kassar, tunnors och iat (olyckna färger i plåstjärn). Penlar, spatlar, strapar tillhandshållas. Färgkartor och beskrifning på begäran. A. W. Friestedts Fabr.-A.-B., Liljeholmen.'

Advertisement for Rök YALTA EGYPTESK CIGARETT. Includes multiple illustrations of cigarette packs.

157. Malmö-Limhamn.

Table with columns for station names (Fr. Malmö, Ribersborg, Sånckulla, Bellevue, Till Limhamn) and fare amounts for various distances.

Limhamn-Malmö.

Table with columns for station names (Fr. Limhamn, Bellevue, Sånckulla, Ribersborg, Till Malmö) and fare amounts.

158. Malmö-Trelleborg-Rydsgård.

Large table with multiple columns for stations (Fr. Köpenhamn, Fr. Malmö, Till Södervärn, etc.) and fare amounts for different routes.

Rydsgård-Trelleborg-Malmö.

Table with columns for stations (Fr. Ystad, Fr. Rydsgård, Till Skifarp, etc.) and fare amounts.

FRÖLÉENS BOKSKATT. Bästa och billigaste roman- och novellbibliotek. Finnes att tillgå på alla järnvägsstationer...

Innan taget går bör hvar och en köpa Fröleens Bokskatt i kiosken för endast 50 öre. OBS! Sid. 46.

159. Tygelsjö-Klagshamn.

Table with columns for stations (Fr. Malmö, Fr. Tygelsjö, Till Klagshamn) and fare amounts.

Klagshamn-Tygelsjö.

Table with columns for stations (Fr. Klagshamn, Till Tygelsjö) and fare amounts.

160. Malmö-Genarp.

Table with columns for stations (Fr. Köpenhamn, Fr. Malmö, Till Klågerup) and fare amounts.

Genarp-Malmö.

Table with columns for stations (Fr. Genarp, Till Klågerup) and fare amounts.

FRÖLÉENS BOKSKATT är Sveriges populäraste billighetsbibliotek med läsning af in- och utlandets bästa författare. Hvarje månad utkommer ny volym...

Gotlands järnvägar i samtrafik med fastlandets järnvägar öfver Nynäshamn.

161. Tingstäde-Burgsvik.

Table with columns for stations (Fr. Tingstäde, Till Burgsvik) and fare amounts.

162. Klintehamn-Roma.

Table with columns for stations (Fr. Klintehamn, Till Roma) and fare amounts.

Roma-Klintehamn.

Table with columns for stations (Fr. Roma, Till Klintehamn) and fare amounts.

163. Slite-Roma.

Table with columns for stations (Fr. Slite, Till Roma) and fare amounts.

Roma-Slite.

Table with columns for stations (Fr. Roma, Till Slite) and fare amounts.

164. Hemse-Ronehamn.

Table with columns for stations (Fr. Hemse, Till Ronehamn) and fare amounts.

Ronehamn-Hemse.

Table with columns for stations (Fr. Ronehamn, Till Hemse) and fare amounts.

Burgsvik-Tingstäde.

Table with columns for stations (Fr. Burgsvik, Till Tingstäde) and fare amounts.

Gotlands Merkantila Byrå, Wisby. Förmedlar köp och försäljning af gotländska fastigheter, stenbrott, industriella inrättningar m. m. Advokatkontor. Upplysningsbyrå. Auktoriserad Arbetsförmedlingsanstalt.

168.

Ölands järnväg.

Table with routes between Borgholm-Böda and Böda-Borgholm, including station names and distances.

170. Jernför tab. 20, 142, 148. DANSKA STATS BANOR fr. 1/10 08. Jernför tab. 20, 142, 148.

Table showing connections between Sweden-Norway and other countries via Copenhagen, listing routes and fares.

Förbindelsen mellan Sverige-Norge o. Utlandet öfver Göteborg-Frederikshavn.

Table detailing connections between Sweden-Norway and other countries via Gothenburg and Frederikshavn.

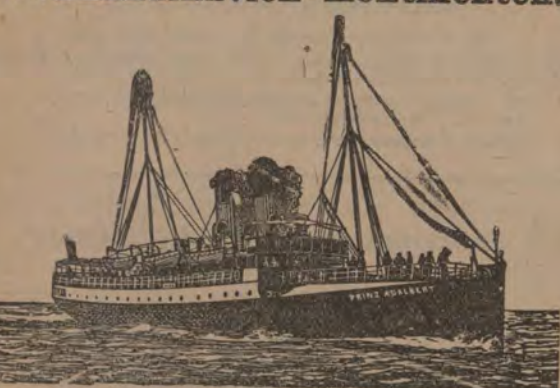
Genomgående Vagnar och Sofvagnar:

Text describing through trains and sleeping cars, including routes and service details.

Samtliga ångfärjeturer mellan Helsingborg och Helsingör och omvänt:

Text listing all steamship trips between Helsingborg and Helsingör, including departure times.

201. Skandinavien-Kontinenten.



Text describing the Skandinavien-Kontinenten route, including ship names and schedules.

Danska och Mecklenburgska Statsbanorna.

Ångfärjeförbindelse emellan Skandinavien och Kontinenten öfver Gjerdser-Warnemünde.

Text describing the steamship connection between Scandinavia and the Continent via Gjerdser-Warnemünde.

Till Amerika.

Direct resa med Nya stora Dubbelpronellerångare. Komfortabla 1:sta och 2-dra klass hytter. Separat hytter & 3:dje klass. Illustr. katalog gratis från Skandinavien-Amerika-Liniens kontor.

202. Skandinavien-Kontinenten med svenska postångbåtarlinien

Malmö-Köpenhamn-Lybeck i förbindelse med posttågen från Stockholm. från Malmö hvar Sönd., Månd., Tisd., Fred. kl. 1115

Lübeck-Köpenhamn-Malmö

från Lübeck hvar Månd., Tisd., Onsd., Fred., Lörd. kl. 300 till Köpenhamn påföljande morgon

Göteborg-Malmö-Köpenhamn

Från Göteborg hvar Sönd., Onsd., Fred. morgon. Varberg och Halmstad samma dagar.

Kommissionärer i Hamburg och Lübeck: Lüders & Stange (telegramsadress Lüderstang). Köpenhamn: Carl Krarup, Amaliegade 51

204. Malmö-Grimsby och vice versa direkt.

Snabbgående ångfartygen EXPRES och ARGO för passagerare och gods. från Malmö hvarje Torsdags afton.

206. Ångbåtsförbindelse till Köpenhamn från Malmö, Landskrona och Helsingborg se sid. 13.

CHARLES PETIT & COMP., LYBECK och HAMBURG. Kommissions- och Speditionsaffär. Ångbåts-Expedition. Billigaste genomgående frakter.

F. O. Klingström Lübeck och Hamburg. Spedition och Ångbåtsexpedition. Se annonsen & lista sidan.

LÜDERS & STANGE Lübeck & Hamburg Spedition och Ångbåtsexpedition till Sverige. Se annonsen & lista sidan.

W. SCHWARTS i Lybeck rekommenderar sig såsom prompt och billig Speditör. Etablerad sedan 1876.

A.-B. Olson & Wright

Stockholm, Skeppsbron 20, Riks-Tel. 673,
verkstaller
Omlastningar och förtullningar fort och billigt.

**210. Stettin—Stockholm—
Norrköping.**

För passagerare bekvämt inredda ångaren
ALEXANDRA, kapt. J. Grönner, afgår:
från Stettin hvarannan Lördag på midd. (den 26 Dec.)
Stockholm hvarannan Onsdag på e. m. (den 30 Dec.)
Norrköping hvarannan Lördag på e. m. (den 19 Dec.)

Närmare meddela:
i Stettin Herr Rud. Christ. Gröbel,
i Norrköping: Herr H. Unér,
i Stockholm **A.-B. OLSON & WRIGHT**,
Rikstel. 11 09. — Skeppsbron 20.

**211. Union-Linien.
Stockholm—Visby—Stettin**
och vice versa.

Ång. **CAROLUS**, kapt. Törnsten, afgår från Stockholm den 23 December och ång. **VISNA**, kapt. Zakrisson, från Stettin den 23 Dec.

Närmare meddela:
i Stettin hr Gustaf Metzler,
i Stockholm **NOBOSTRÖM & THULIN**, Skeppsbron 34.

214. Stockholm—Hamburg
direkt
och vice versa

afgår Ång. **SUNDSVALL** från Stockholm den 22 Dec. och Ångf. **STOCKHOLM** från Hamburg den 19 Dec.

Obs. Reducerade frakter.
Närmare meddela:
i Hamburg Herr H. M. Gehrckens,
i Stockholm **NOBOSTRÖM & THULIN**, Skeppsbron 34.
Speditioner utföras promptly och billigt.

**216. Sveabolagets Ångbåtslinier.
Stockholm—Lübeck.**

Ång. **RURIK**, kapt. L. Gräslund, afgår Söndagen d. 20 December i dagningen, via Vestervik och Oskarshamn.

Stockholm—Lybeck

Ång. **SVEA** afgår den 1 Januari.

Lybeck—Stockholm.

Ång. **SVEA** afgår den 25 December.

**Stockholm—Rotterdam—
Amsterdam.**

Ång. **ASK** afgår omkring den 29 Dec.

**Rotterdam—Amsterdam—
Stockholm**

via Malmö.
Ång. **AMSTERDAM**, kapt. E. Smedman, afgår
från Rotterdam omkring den 1 Jan.
Amsterdam omkring den 3 Jan.

Stockholm—Antwerpen

och åter i förening med
Trelleborgs Ångf. Nya Aktiebolag.

Från Stockholm:
Ång. **LUDVIG PEYRON**, kapt. O. A. Näsholm, afgår omkring
den 23 Dec.
Ång. **JOHN**, kapt. A. Westerberg, afgår omkring den 19 Dec.

Från Antwerpen:
Ångf. **STOCKHOLM**, kapt. K. A. Aminoff, afgår omkring
den 19 Dec.

**Stockholm—Norrköping—
London—Hull**

och åter i förening med
Thos Wilson Sons & Co Ltd. i Hull.

Från Stockholm:
Ång. **ENVOY**, Th. Hornsby, Lördagen den 19 Dec.

Från Norrköping:
Ång. **ENVOY**, Th. Hornsby, Torsdagen den 24 Dec.

Från London:
Ång. **REX**, A. Öhrvall, Lördagen den 26 Dec.

Från Hull:
Ång. **REX**, A. Öhrvall, Fredagen den 1 Januari.

Närmare meddela:
i Kalmar: hrr Sven Söderbergh & Bolin;
i Lübeck: Lüders & Stange;
i Antwerpen: E. Sasse
i Bordeaux: H. de la Ferrière,
H. de la Binaud,
i La Pallice: H. L. Canaud,
i Havre: H. E. Grosas & Fils,
i London: för Sveabolagets ångare:
Phillips & Graves, 23-26 St. Dunstan-Hill, Great Tower
Street E. C.
i do: för Wilsonliniens ångare:
The United Shipping Company Ltd 108 Fenchurch Street;
i Hull: Thos Wilson Sons & Co, Ltd;
i Rotterdam: D. Burger & Zoon,
i Amsterdam: B. J. van Hengel,
i Stockholm för Lübeck- och Antwerpen-linierna
A.-B. OLSON & WRIGHT, Skeppsbron 20.
För London-, Hull-, Amsterdam- & Rotterdamliniernas
EMIL E. BOMAN, Skeppsbron 30.
För Trelleborgsångarna **GUNNAR & JOHN**
NORBSTRÖM & THULIN, Skeppsbron 34.

Nya Rederi-Aktiebol. Svea.

W. LARKA,

M. C. Carlsson & Co ångb.-exp. Efterträdare.

Ångbåtskommissionär.

Verkställer Expeditioner och inkasseringar promptly och billigt

10 Skeppsbron 10, Stockholm.

Telefonnummer: Allm. 2250. Riks- 1096. Privat 47 06.
Kiosken Blasieh. Allm. 52 26. Riks- 29 14.

A.-B. NYMAN & SCHULTZ

STOCKHOLM

Ångbåtkontor och Speditionsaffär.

Agenter för Finska Ångf. Aktiebolagets och Wass-Nordstj. Aktiebolags
reguliera ångare till **alla Finska hamnar, Reval och
S:t Petersburg.**
för alla reguliera ångare till **Köpenhamn och Christi-
ania** samt
för ångare till **Hamburg, Lübeck, nerre, mellersta
och södra Sverige.**

Aug. Lindholm, Stockholm.

Verkställer

omlastningar och förtullningar af gods fort och billigt

Agent för finska ångare.

In- och utväxlar utländska penningar.

Telegrafadress: 20. Riket. 83 31. Allm. 23 80.

217. Bremen—Stockholm.

Ång. **H. A. NOLTZE**, kapt. G. Bauerdiech, afgår omkring
den 24 Dec.

Stettin—Stockholm direkt.

För passagerare bekvämt inredda ångaren **MOSKAU**, kapt.
G. Erich, afgår Lördagen den 19 December, medtagande passagerare
och fraktgods.

Stockholm—Stettin.

Ång. **MOSKAU**, kapt. G. Erich, afgår den 23 December.

Närmare meddela:
i Bremen: Dampschiff-fahrt Gesellschaft Neptun och Gottr. Stein-
meyer & Co.,
i Stettin: Die Neue Dampfer-Compagnie,
i Stockholm: **EMIL E. BOMAN**, Skeppsbron 30.

**221. Svenska Lloyds Medel-
hafslinie.**

Ångaren **MALAGA**, kapt. C. G. K. Sahlström, afgår:
från Oporto omkring den 20 Dec.
till Stockholm.

Ångaren **IBERIA**, kapt. Nils Forsblad, afgår:
från Marseille omkring den 31 Dec.

» **Livorno** (event.) omkring den 2 Jan.
» **Catania** omkring den 5 Jan.
» **Messina** omkring den 8 Jan.
» **Valencia** omkring den 13 Jan.
» **Malaga** (event.) omkring den 15 Jan.
» **Cádiz** (event.) omkring den 16 Jan.
» **Oporto** omkring den 19 Jan.
till Stockholm.

Nästa ligenhet blir antagligen ång. **DANIA** ca 2 à 3 veckor
senare.

Närmare meddela:
i Stockholm **A.-B. Olson & Wright**,
Skeppsbron 20, 1 tr. Rikstelefon 11 09.

225. Stockholm—Finland—Ryssland.

Snabbaste och angenämaste färd via **STOCKHOLM—ÅBO**
med **BORES** komfortabla ångare
2 Okt. 1908—1 Maj 1909.

Från Malmö	Sönd.	Månd.	Onsd.	Fred.	kl. 730
» Helsingborg	Sönd.	Månd.	Onsd.	Fred.	» 650
» Göteborg	Lörd.	Sönd.	Tisd.	Torsd.	» 701
» Storlien	Lörd.	Sönd.	Tisd.	Torsd.	» 121
» Riksgränsen	Fred.	Lörd.	Månd.	Onsd.	» 605
» Sundsvall	Lörd.	Sönd.	Tisd.	Torsd.	» 625
Från Stockholm	Sönd.	Månd.	Onsd.	Fred.	» 800
Till Åbo	Månd.	Tisd.	Torsd.	Lörd.	» 1200
» Helsingfors	Månd.	Tisd.	Torsd.	Lörd.	» 648
» Viborg	Tisd.	Onsd.	Fred.	Sönd.	» 354
» Petersburg	Tisd.	Onsd.	Fred.	Sönd.	» 850

Från Petersburg	Lörd.	Sönd.	Tisd.	Torsd.	kl. 1030
» Viborg	Lörd.	Sönd.	Tisd.	Torsd.	» 1018
» Helsingfors	Sönd.	Månd.	Onsd.	Fred.	» 925
Från Åbo	Sönd.	Månd.	Onsd.	Fred.	» 400
Till Stockholm	Månd.	Tisd.	Torsd.	Lörd.	» 800
» Sundsvall	Tisd.	Onsd.	Fred.	Sönd.	» 1100
» Riksgränsen	Onsd.	Torsd.	Lörd.	Månd.	» 1053
» Storlien	Tisd.	Onsd.	Fred.	Sönd.	» 410
» Göteborg	Månd.	Tisd.	Torsd.	Lörd.	» 926
» Helsingborg	Månd.	Tisd.	Torsd.	Lörd.	» 1015
» Malmö	Månd.	Tisd.	Torsd.	Lörd.	» 942

OBS! Lägenhet från Stockholm till Mariehamn och Åbo finnes
dessutom Lördagar kl. 3:22 med nybyggda ångfartyget **»SKIPTET».**

Närmare meddela och biljetter försälja: Nordisk Resebureau,
Stockholm, Göteborg och Malmö samt Herr Aug. Lindholm, 20
Skeppsbron, Stockholm. Riks 33 31. Allm. 23 80.

ÅNGFARTYGS AKTIEBOLAGET **BORE**,
ÅBO. FINLAND.

(Forts.)

Stockholm—Finland—Ryssland.

Vintertrafiken 1908—09 via Hangö.

Skärgårdsvägen.

Finska Ångfartygs-Aktiebolagets förstklassiga, för vintertrafik
särskildt byggda post- och passagerareångare

OIHONNA och **WELLAMO**
kapt. E. Ljungberg kapt. A. Lindfors
afgå

från Stockholm till Hangö hvarje Tisdag (OIHONNA) och Lördag
(WELLAMO) kl. 8:20.

från Hangö till Stockholm hvarje Tisdag (WELLAMO) och Lördag
(OIHONNA) kl. 2:30.

Ank. till Stockholm omkr. kl. 8:00 och till Hangö omkr. kl. 1:00 på
följande dag.

OBS! Fartygen stå i Stockholm i direkt förbindelse med tåg till
och från kontinenten samt i Hangö med tåg till och från alla
järnvägsstationer i Finland samt S:t Petersburg.

Tåg från Hangö kl. 2:55 medför direkt bögglevagn till Hifors med
ankomst dit kl. 6:45, hvarifrån lifven direkt anslutning med
post- och kurirtågen norr- och österut.

Direkta biljetter till S:t Petersburg, och de flesta större platser
i Finland säljes och närmare meddela

A.-B. NYMAN & SCHULTZ, Skeppsbron 26, Stockholm.

Telegrafadr.: Nymans.

Telef. för passagerarstrafiken: Allm. 27 27. Riks. 6 85.
Telef. för godstrafiken: Allm. 26 67. Riks 28 50.

Biljettpreiser:

I kl. Kr.	34.75	enkel,	Kr. 52.—	tur och retur
II	>	»	>	>
III	>	»	>	>

Stockholm—Helsingfors via Hangö

afgår Ång. **OIHONNA** Tisdagen den 23 Dec. kl. 8:20 sista resan
för året.

Konnossement & förpassningar mottagas till kl. 12:00 afgångs-
dagen.

A.-B. NYMAN & SCHULTZ, Skeppsbron 26.

Stockholms Red. Aktiebolag Sveas ångbåtslinie

226. Stockholm—Riga

Ångf. **GUSTAF WASA**, kapt. O. J. Dyberg, afgår

Från Stockholm

den 5, 15 och 25 i hvarje månad kl. 8:20.

Från Riga

den 10, 20 och 30 i hvarje månad kl. 12:00.

Närmare meddela:

i Riga i Stockholm
P. Bornholdt & C. **Akt.-Bol. Nyman & Schultz.**

**230. Stockholm (Södra Blasieholmshamnen)—
Furusund—Norrteleje,**

anlöpande Yxlö, Köpmanhol, Kapellskär, Gräddö, Håknäs
och Lunda

Ångf. **REX**, kapt. O. B. Holmborg, afgår

från Stockholm Tisd., Torsd. och Lörd. kl. 10:00.

» Norrtelje Månd., Onsd. och Fred. kl. 7:00.

Rikstele. ombord i Stockholm 21 63.

Närmare meddela: **A.-B. NYMAN & SCHULTZ**, Skeppsbron 26

250. Stockholm (Riddarh.)—Södertelje

Ångf. **SIRIUS** afgår Söckendagar

från Stockholm kl. 2:00.

» Södertelje kl. 7:00.

A.-B. Nyman & Schultz, R.h. 7. A. 28 78. R. 17 96.

**252. Stockholm (Riddarh.)—Södertelje—
Fällnäs—Tottnäs.**

Ångf. **NYA SÖDERTELJE** afgår

från Stockholm till Tottnäs Månd. och Fred. kl. 9:00.

» Tottnäs Tisd. och Lörd. kl. 6:15.

till Fällnäs Månd., Onsd. o. Fred. kl. 9:00.

från Fällnäs Tisd. och Lörd. 7:45, Torsd. 6:30.

A.-B. Nyman & Schultz, R.h. 7. A. 28 78. R. 17 96.

**255. Stockholm (Riddarh.)—Nyköping—
Näfveqvarn—Norrköping.**

Ångf. **SÖDERMANLAND**, kapt. Joh. Bolin, afgår
från Stockholm Söndagen den 20 Dec. tidigt på morgonen hvar-
efter fartygets turar upphöra för året.

OBS. Nynäs, Oxelösund och Qvarsebo anlöpas.

Allm. tel. 11 31. Riks tel. 25 80.

Hedberg & Strindberg, Riddarh. 12. A. 29 50. R. 6 34.

256. Stockholm (Riddarh.)—Norrköping
via Oxelösund

Från Stockholm:

Ångf. **DAGMAR** Lördagen den 19 Dec. på aft. eft. int. last.

Från Norrköping:

Ång. **GÖTA** Lörd. den 19 Dec. på aft. efter intagen last.
Ångf. **DAGMAR**, kapt. E. Hartzell, lastar i Norrköping Tisd.
d. 22 o. Onsd. d. 23 samt Månd. d. 28 Dec. och afgår till Stihm
sistnämnda dag på aftonen efter intagen last.

i Stockholm lastar ångf. **DAGMAR** Onsd. d. 30 o. Torsd. d.
31 Dec. samt afgår till Norrköping Torsd. d. 31 Dec. på aftonen
efter intagen last.

OBS! Gods till Söderköping, Linköping, Valdemarsvik och
Motala medtages för omlastning i Norrköping.

HEDBERG & STRINDBERG, Riddarh. 12. A. T. 29 50. Riks 6 34.

Stockholms Sjöförsäkrings-Aktiebolag antager
agenter.

257. Vinterposturer.

Stockholm—Nynäshamn—Visby
och vice versa.
Ängt. **HANSA**, kapten Bernh. Sandström.

Stockholm—Nynäshamn—Visby.
Från Stockholm Tisdagar och Fredagar kl. 300. Från Nynäshamn samma dagar kl. 1015 i förbindelse med bantåg från Stockh. Central kl. 802.

Visby—Nynäshamn—Stockholm.
Från Visby Söndagar och Onsdagar kl. 822 med anslutning i Nynäshamn på följande dagar till tåg kl. 615 och 807 med ankomst Stockholms Centralstation resp. kl. 848 och 944.
Riksteleton ombord i Stockholm 85 21.
OBS. Tillägsplats: Skeppsbron.

Ängt. **POLHEM**, kapten Alfr. Snöbohm.

Nynäshamn—Visby

från Nynäshamn Måndagar och Onsdagar kl. 1015 i förbindelse med bantåg från Stockholms Central kl. 802.

Visby—Nynäshamn

från Visby Tisdagar och Fredagar kl. 822 med anslutning i Nynäshamn på följande dagar till tåg kl. 615 och 807, med ankomst till Stockh. Central resp. kl. 848 och 944.

Biljetter säljas hos fartygens kommissionär samt afgångsdagen efter kl. 500 vid Stockholms Centralstation.

OBS. I Nynäshamn finnas till resandes disposition uppvärmda och upplysta järnvägsvagnar vid fartygens ankomst från Visby. Person- och Godssamtrafik är inrättad mellan fastlandet och Gotlands järnvägar öfver Nynäshamn med direkta biljetter, direkt poettering af resgods och fri omlastning af gods i Nynäshamn. Närmare meddelar **W. LARKA**, Skeppsbron 10

Visby—Vestervik.

Ängt. **HANSA**, kapten Bernh. Sandström, afgår från Visby till Vestervik Lördagar kl. 1120.
Vestervik till Visby Söndagar kl. 1030.
Närmare meddelar **W. LARKA**, Skeppsbron 10.

Visby—Vestervik.

Ängt. **POLHEM**, kapten Alfr. Snöbohm, afgår från Visby till Vestervik Torsd. kl. 1120.
Vestervik till Visby Fred. kl. 1030.
Närmare meddelar **V. LARKA** Skeppsbron 10.

OBS. Då frakterna beräknas efter bruttovikt, torde densamma utsättas å konnossementen.

260. Stockholm (Klara Strand)—Kalmar,

anlöp. Oxelösund, (Vestervik eventuellt) Oskarshamn och Borgholm,
afgår ängt. **UDDHOLM**, kapten J. Westermarck, Tisdagar efter fulländad lastning.
Rikstel. t. fart. 45 07.
A.-B. NYMAN & SCHULTZ, Ridd. 7. A. 28 78. R. 17 36.

Stockholm (Klara strand)—Norrköping—Byxelkrok—Oskarshamn—Mönsterås—Borgholm—Kalmar—Mörbylånga—Degerhamn—Bergqvara.

Ängt. **PRINS BERNADOTTE**, kapten O. A. Svensson, afgår från Stockholm omkring Måndagen den 21 Dec.
Hedberg & Strindberg, Riddarholmen 12.

267. Ängfartygsaktiebolaget Södra Sverige.

VINTERTRAFIK.

Stockholm—Göteborg
och vice versa.
Från Stockholm afgår:

till Göteborg:
Ängt. **TITANIA**, kapten C. R. Svansson, Måndagen den 21 December.
Anlöpande Vestervik, Kalmar, Karlskrona, Karlshamn, Ystad, Malmö, Landskrona (ev.) och Helsingborg.
Tillägsplats: Norra Blasieholmshamnen.
Närmare meddelar: **W. LARKA**, Skeppsbron 10.

335. Stockholm (Munkbroh.)—Stallarholmen—Strengnäs

afgår ängt. **TYNNELSÖ**
från Stockholm Månd., Onsd., Fred. kl. 1000.
Strengnäs Tisd., Torsd., Lörd. kl. 800.
NILS ELIASSON, Körtorget 8. A. 12 53. R. 14 69.

336. Stockholm (Munkbroh.)—Stallarholmen—Strengnäs

afgår ängt. **STRENGNÄS**
från Stockholm Tisd., Torsd. och Lörd. kl. 1000.
Strengnäs Månd., Onsd. o. Fred. kl. 800.
NILS ELIASSON, Körtorget 8. A. 12 53. R. 14 69.

341. Stockholm (Riddarh.)—Strengnäs—Torshälla—Eskilstuna.

Ängt. **ESKILSTUNA II** och **ESKILSTUNA III**
afgå alternerande
från Stockholm Sönd., Tisd., Torsd. och Fred. på tid som bestämmes ombord.
Eskilstuna Sönd., Tisd., Onsd. och Fred. kl. 800.
OBS. Gods emottages alla dagar.
A.-B. NYMAN & SCHULTZ, Riddarholmen 7. A. t. 28 78; R. t. 17 36.

342. Stockholm (Munkbroh.)—Mariefred—(Gripsholm)—Sundsvik

med anlöpande af mellanliggande bryggor afgår ängt. **MARIEFRED** från Stockholm Tisd., Torsd. och Lörd. kl. 1100.
> Sundsvik Månd., Onsd. och Fred. kl. 600.
> Mariefred Månd., Onsd. o. Fred. kl. 730.
NILS ELIASSON, Körtorget 8. A. t. 12 53, R. 14 69.

363. Stockholm—Brogård och mellanliggande bryggor

afgår ängt. **HILLERSJÖ** från Munkbrohamnen Hvard. kl. 300. Åter från Brogård kl. 445.

Stockholm—Hillersjö—Svartsjö

afgår ängt. **NYA HILLERSJÖ** Söckendagar från Svartsjö kl. 600.
> Hillersjö kl. 630.
> Stockholm kl. 300.

Sön- och Helgdagar (LUSTRESA)

Från Svartsjö kl. 600 och 400
> Hillersjö > 630 > 430
> Stockholm > 990 > 720
Anlöper Nockeby och mellanliggande bryggor.

Stockholm—Slut.

Ängt. **NYA SVARTSJOLANDET** afgår kl. 300 till Herrhamn, Tappström, Lullehof, Stjernäs, Thureholm, Stenhamra, Nora, Kungsberga. Återv. kl. 430 från Slut.

Stockholm—Säbyholm,

anlöpande mellanliggande bryggor.
Ängt. **GUNHILD** afgår från Munkbrohamnen hvardagar kl. 230. Åter från Säbyholm kl. 400.

365. Stockholm—Kalmarsand—Ekolsund.

Ängt. **EKOLSUND** afgår från Stockholm Tisd., Torsd. och Lörd. kl. 1100, anlöpande Eldgarn, Kalmarsand, Hæcksta, Fånö och mellanliggande bryggor; återvänder Månd., Onsd. och Fred. kl. 500. Allm. tel. till tart. 1058.

374.

Till Mölna, Brevik, Elfvik, Hustegaholm m. fl.

afgår ängt. **LIDINGÖ I** från Gustaf III:s ståt,
Hvardagar:
från Stockholm kl. 720, 1100 och 330.
> Hustegaholm kl. 810, 100 och 430.

Söndagar:

från Stockholm kl. 1100.
> Hustegaholm kl. 210.

384.

Stockholm—Vaxholm (dir.)—Östana—Bergshamn

anlöpande Stegasund, Ytterby, Ytterbystrand och stationerna å Ljusterö
afgår ängt. **ÖSTANA II**
Sönd. kl. 830, Onsd. o. Fred. kl. 1000, återv. Tisd., Torsd. o. Lörd. kl. 600.
OBS. Söndagsturen angöras lifven bryggor å fastlandet.

Stockholm—Vaxholm (dir.)—Östana—Spillersboda,

anlöpande Stegasund, Ytterby, Ytterbystrand och stationerna fastlandet
afgår ängt. **ÖSTANA III**
Tisd., Torsd. och Lörd. kl. 1000, återv. Månd., Onsd. och Fred. kl. 600.

386. Stockholm—(Lagnö—Vermdö—Tynningö)

Ängt. **TOR** från Carl XII:s borg afgår t. v. (söder om Tegelön)
Från Stockholm: Till Stockholm: Helgdagar: Helgdagar:
Kl. 915 till Vik och Norrnäs. ** Kl. 115 från Norrnäs. **
> 400 till Vik. > 200 från Vik. **
Helgfrid dagar: Helgfrid dagar:
Kl. 230 till Vik (Lörd. via Ängsholms, Kl. 630 från Vik. *
Holms), > Dessutom Lördagar 430 från Vik. *
* via Norrnäs. ** via Ängsholmsund.
Allm. Tel. 42 35.
OBS. Lördagar medtages ej fraktgods.

387.

Stockholm—Södra Ståket—Gustafsberg.

Ängt. **GUSTAFSBERG** afgår genom Skarasund och Baggenståket:
Från Stockholm (Gustaf III:s ståt):
till Gustafsberg: Hvardagar kl. 800, 1100, 315, 515.
Söndagar kl. 1000, 1100, 515, 1115.
till Klinten: Hvardagar kl. 715.
Till Stockholm
från Gustafsberg Hvardagar kl. 700, 1100, 200, 530,
Söndagar kl. 800, 200, 530.
från Klinten: Hvardagar kl. 645.
OBS. Lördagar kl. 715 från Stockholm utsträcks till Gustafsberg.

390. Stockholm—Dalarö—Utö—Björnholmen—Muskö,

anlöpande
Edholmen, Fridhem, Fagerudd, Brevik, Hesselmore, Björkö, Söderby och Håringe.
Ängt. ängt. **DALARÖSTRÖM**
från Stockholm till Dalarö Månd., Onsd., Fred. kl. 1000.
> Dalarö till Stockholm Tisd., Torsd., Lörd. 800.
OBS. Till Muskö och Björnholmen utsträcks turerna Månd. och Fred. med afgång från Muskö till Stockholm Tisd. och Lörd. 600. Till Utö Onsd. och från Utö Torsd. kl. 600. Söderby och Håringe anlöpande Fredagar på resa från Stockholm. Hesselmore angöras Onsd. från Stockholm och Torsdagar på morgonen till Stockholm.
OBS. Fred. den 18 Dec. sista ordinarie resan för året till Söderby och Håringe.
OBS. Sönd. den 20 Dec. kl. 900 sista resan för året fr. Stockholm till Utö.
OBS. Månd. den 21 Dec. sista ordinarie resan för året till Björnholmen och Muskö.

CARL KRARUP,

Köpenhamn K.

Kommissionär för Ängfartygsaktiebolaget Södra Sveriges och Hallands Ängbåts-Aktiebolags båtar.

rekommenderar sin

Speditions- och Jakkassoaffär.

HEDBERG & STRINDBERG

(f. d. O. O. STRINDBERG & Co)

Ängbåtsagentur & Speditionsaffär

Riddarholmen 12, Stockholm.

Snabb expedition till lägsta beräkningar vid omlastning och förtullning af gods.

Telegramadress: Ängbåtskontoret.
Telef.: Allm. 2950, Riks 634.

397. Göteborg—Marstrand.

Ängarne **MARSTRAND LYSEKIL, S:T ERIK, ALBREKT-SUND, VESTKUSTEN** och **INLAND.**

Från Göteborg:	Från Marstrand:
Söndag kl. 830 S:t Erik.	Söndag kl. 100 Marstrand.
> 900 Albrektsund.	Måndag > 100 Lysekil.
Måndag > 800 Inland.	Tisdag > 1100 Albrektsund.
Tisdag > 800 Marstrand.	> 100 Inland.
Onsdag > 800 Lysekil.	Onsdag > 100 Marstrand.
> 1000 Albrektsund.	Torsdag > 100 Lysekil.
Torsdag > 800 Inland.	Fredag > 1100 S:t Erik.
> 830 S:t Erik.	> 100 Albrektsund.
Fredag > 800 Marstrand	Lördag > 100 Inland.
Lördag > 800 Lysekil.	

Göteborg—Stenungsund—Nösund.

Från Göteborg:	Från Nösund:
Söndag kl. 830 S:t Erik.	Tisdag kl. 630 S:t Erik.
Torsdag > 830 S:t Erik.	Fredag > 630 S:t Erik.

Från Stenungsund Tisdag och Fredag kl. 830
anlöpande Djupvik, Läka, Skopesund och Kossens alla resor,
Marstrand Söndag, Torsdag och Fredag, Kåkenäs Söndag och
Tisdag, Håstudden Tisdag och Torsdag samt Askerön
Söndag och Fredag.

Göteborg—Marstrand—Lysekil—Brofjorden—Åby—Örn—Smögen.

Från Göteborg:	Från Lysekil:
Söndag kl. 900 Albrektsund.	Söndag kl. 1000 Marstrand.
Måndag > 800 Inland.	Måndag > 900 Lysekil.
Tisdag > 800 Marstrand.	Tisdag > 800 Albrektsund.
Onsdag > 800 Lysekil.	> 900 Inland.
> 1000 Albrektsund.	Onsdag > 1000 Marstrand.
Torsdag > 800 Inland.	Torsdag > 900 Lysekil.
Fredag > 800 Marstrand.	Fredag > 900 Albrektsund.
Lördag > 800 Lysekil.	Lördag > 900 Inland.

Marstrand anlöpande Kirkesund, Mollösund och Gullholmen.
Lysekil anlöpande Stoekvik, Kirkesund, Mollösund, Gullholmen,
Ellös, Grundund och Fiskebäckskil.
Albrektsund anlöpande Kirkesund, Mollösund, Kåringön och
Gullholmen Söndag och Fredag.
Inland anlöpande Kirkesund, Mollösund, Hållevikstrand, Gull-
holmen och Fiskebäckskil alla resor, Rönnäng, Klädesholmen (båt)
och Skärhamn Tisdag och Torsdag.

Till Smögen:
Söndag kl. 900 Albrekts:d.
Måndag > 800 Inland.
Tisdag > 800 Marstrand.
Onsdag > 1000 Albrekts:d.
Fredag > 800 Marstrand.

anlöpande Gafvarne alla resor, Malmö alla resor utom Måndag,
samt Örn Söndag till och Onsdag och Fredag från Göteborg.

Till Hjälmadal:
Torsdag kl. 800 Inland.
anlöpande Sjöbol, Lahällan, Rixö, Ingeröd och Sandvik.
Från Smögen till Lysekil Måndag kl. 700 Albrektsund
anlöpande Sjöbol, Lahällan, Rixö, Ingeröd, Sandvik och Hjälmadal.

Till Åby:
Lördag kl. 800 Lysekil
Måndag kl. 630 Lysekil
anlöpande Fågelvik och Vrångebäck.

Från Smögen till Åby Torsdag kl. 800 Albrektsund an-
löpande Fågelvik och Vrångebäck och åter direkt till Smögen.
Från och med den 3 Oktober
intager Albrektsund Lysekils turerna under några veckor,
intager Vestkusten Albrektsunds turerna.

Julen 1908.

Fr. o. m. 23 t. o. m. 27 December.

Ängarne **MARSTRAND, LYSEKIL, S:T ERIK, VESTKUSTEN**
och **INLAND.**

Göteborg—Marstrand.

Från Göteborg:	Från Marstrand:
Onsd. 23 Dec. kl. 800 Lysekil.	Onsd. 23 Dec. kl. 100 Marstrand.
Torsd. 24 > > 800 Marstrand.	Torsd. 24 > > 100 Lysekil.
> 830 Inland.	Lörd. 26 > > 100 Inland.
> 900 S:t Erik.	Sönd. 27 > > 100 Marstrand.
Lörd. 26 > > 800 Lysekil.	
Sönd. 27 > > 900 Vestkusten.	

Göteborg—Stenungsund—Nösund.

Från Göteborg Torsd. den 24 Dec. kl. 900 S:t Erik
anlöpande Marstrand, Djupvik, Läka, Kåkenäs, Håstudden Skope-
sund och Råssön.

Göteborg—Marstrand—Lysekil—Brofjorden—Åby—Smögen.

Från Göteborg:	Från Lysekil:
Onsd. 23 Dec. kl. 800 Lysekil.	Onsd. 23 Dec. kl. 1000 Marstrand.
Torsd. 24 > > 800 Marstrand.	Torsd. 24 > > 900 Lysekil.
> 830 Inland.	Lörd. 26 > > 900 Inland.
> 900 S:t Erik.	Tisd. 27 > > 1000 Marstrand.
Lörd. 26 > > 800 Lysekil.	
Sönd. 27 > > 900 Vestkusten.	

Marstrand anlöpande Kirkesund, Mollösund och Gullholmen.
Lysekil anlöpande Stoekvik, Kirkesund, Mollösund, Gullholmen,
Ellös, Grundund och Fiskebäckskil.
Vestkusten anlöpande Kirkesund, Mollösund, Kåringön och Gull-
holmen.

Inland anlöpande 24 Dec. Rönnäng, Stoekvik, Skärhamn, Hållevik-
strand och Fiskebäckskil. 26 Dec. Kirkesund, Mollösund, Hållevik-
strand, Gullholmen och Fiskebäckskil.

Till Smögen:
Torsd. 24 Dec. kl. 800 Marstrand
Sönd. 27 > > 900 Vestkusten
anlöpande Malmö och Gafvarne alla resor.

Till Hjälmadal:
Torsd. 24 Dec. kl. 830 Inland
anlöpande Sjöbol, Lahällan, Rixö, Ingeröd och Sandvik.
Från Lysekil till Åby Söndag 27 Dec. kl. 800 Lysekil anlöpande
Fågelvik och Vrångebäck.
Från Åby direkt till Lysekil Sönd. 27 Dec. kl. 1230 Lysekil.
Vidare meddelar **Herr ALEXIS LUNDIN**, Göteborg, Postgatan 2.
Telefon 41 22.

Stockholms Transp.- och Bogserings A.-B.

Kontor: Skeppsbron 46. Rikst. 136, 627 u. 717.
verkställer transporter, bogseringar, dykeri- och varfs- arbeten billigast. Allm. Telef. 1028, 2138 u. 2739.

F. FOGELSTRÖM

SKEPPSBRON 40. STOCKHOLM.

Riks 5842. Allm. 1342.

Förtullar & Spedierar
billigast.

399. Lysekil—Saltskällans anhalt

afgår ang. »GULLMARN» dagligen.

Se vidare bredvid tab. 87, sid. 80.

400.

Göteborg—Kristiania (inomskärs)

anlöpande Lysekil, Bovallstrand, Fjellbacka, Grebbestad, Hafstunsund och Strömstad afgår

Ångf. GÖTEBORG, kapt. G. A. Miltopius, fr. Göteborg hv. Onsd. kl. 7.45.
» Strömstad » Torsd. morg. » Kristiania » Lörd. midd. » Strömstad » Sönd. morg. » Lysekil » kl. 100.
Ångf. OSCAR DICKSON, kapt. A. B. Johansson, fr. Göteborg hv. Sönd. kl. 7.45.
» Strömstad » Månd. morg. » Kristiania » Torsd. morg. 3.00 » Strömstad » » kl. 10.00 » Lysekil » Fred. kl. 9.00.

OBS. Ångf. GÖTEBORG anlöpner dessutom Tängen och Hunnebostrand.

Ångf. OSCAR DICKSON anlöpner dessutom Grafvarne.
Närmare meddelar Otto Zell, Göteborg. Tel. 1224 & 4682.

403. Kongelf—Bohus (station & Bergsl.)

Ångbåtsförbindelse i omedelbar anslutning till tågen till och från Göteborg, se tab. 61, sid. 26.

427. Stettin—Malmö—Göteborg—Christiansand—Stavanger—Bergen och vice versa.

Reguljär förbindelse hvarje åttonde dag emellan ofvanstående platser upprätthålles af Ångfartygs-Aktiebolaget Normans Ångfartygs-NIORD, SKULDA, URD och NORAN

med afgång från Stettin hvarje Torsdag.
» Bergen hvarje Lördag.
» Göteborg till Bergen hvarje Tisdag.
» Göteborg till Stettin hvarje Torsdag.

Reservtion för turförändringar.

Närmare meddela: i Stettin Hr. William Schröder, i Malmö Hr. Simon Edström, i Christiansand Hr. F. Prous, i Stavanger Hr. N. B. Sörensen, i Bergen Hr. Otto F. Hansson, i Göteborg Hr. Borlind, Bernén & Co och Th. Ahrenberg, Hufvudredare.

429. Göteborg—Köpenhamn—Stettin.

Reguljär förbindelse mellan ofvannämnda hamnar underhålles af ångf. »AARHUS», kapt. Schmidt, med afgång hvarje Måndag kl. 5.00.

Ångf. »TAASINGE», kapt. Homan, med afgång hvarje Torsdag kl. 5.00.

Ångf. »BOGO», kapt. Dam, med afgång hvarje Lördag kl. 5.00. Medtagande fraktgods för genomfrakt till de flesta danska hamnar, New York, Boston, Baltimore, Philadelphia, New Orleans samt hamnar vid Östersjön och Levanten m. fl. platser.

Närmare meddela:
i Köpenhamn Det Forenede Dampskibs Selskab,
i Stettin: Herr Gustav Metzler,
i Göteborg: Hr. Bildberg, Metcalfe & Co.
OBS. Ång. »AARHUS» medtager passagerare.
Reservtion för afgångstiden.
Speditioner verkställas.

430. Göteborg—Kontinenten—via Fredrikshavn.

Förstklassiga och för passagerare bekvämt inredda ångarne »OLUF BAGER» och »FIONA»

afgå alternerande hvarje dag från Göteborg kl. 10.00 (cirka 3 timmars resa öppen sjö).

Resande till Kontinenten vinna anslutning till exprestågen söderut med ankomst till Hamburg kl. 8.44.

OBS. Sofvagnar Fredrikshavn—Hamburg.

Biljettpris Göteborg—Hamburg:

1 klass båt och järnväg kr. 40.40
1 klass båt och 2 klass järnväg » 28.40
3 klass båt och järnväg » 17.70

Billigaste och snabbaste förbindelseled härifrån till Kontinenten Speditioner verkställas.

Närmare meddela i Göteborg Bildberg, Metcalfe & Co.

431. Göteborg—Hamburg och retur.

Hvarje Lördag och Onsdag afgår alternerande företull- och af stål byggda, snabbgående ångarne:

NORDEN om ca 700 tons, kapt. J. F. Björnberg,
HAMBURG om ca 800 tons, kapt. J. E. Risberg,
GÖTEBORG om ca 1,100 tons, kapt. U. Th. Clase,
NORGE om ca 1,200 tons, kapt. Emil Nilsson,
från Göteborg till Hamburg och tvärtom.

Herr importör i Stockholm torde speciellt uppmärksamma denna kommunikationsled, hvilken äfven vintertid då den direkta förbindelsen mellan Hamburg och Stockholm upphört, lämnar tillfälle att prompt och billigt få hem varor från utlandet. Den ångare, som Lördagsmorgonen afgår från Hamburg, inträffar nämligen i Göteborg Söndagsafton, och den på Onsdagsmorgon från Hamburg afgående ångaren inträffar i Göteborg Torsdagsafton, hvarian godset kan redan på resp. Måndag och Fredag vidare befordras därifrån.

Speditioner utföras prompt och billigt.
Agent i Hamburg: Hr. Aug. Bolten.
Göteborg i Januari 1908. Svenska Lloyd.

432. Göteborg—Kiel—Bremen och vice versa.

Rederiaktiebolaget Teutonias uppehåller med för passagerare bekvämt inredda ångarne FLOKA och TEUTONIA reguljer veckoförbindelse emellan ofvanstående platser.

Afgång från Göteborg hvarje Söndag morgon kl. 9.00.

» » Bremen » Lördag.

» » Kiel » Måndag middag » 12.00.

Reservtion för turförändringar.

Närmare meddela:

i Bremen Hr. Herm. Danielsberg,
i Kiel Hr. Sartori & Berger och
i Göteborg Hr. Tycho Roberg.

442. THULE LINIEN.

Ångfartygsaktiebolaget THULE i Göteborg underhålles reguljära förbindelser mellan

Göteborg—London och vice versa

med sina förstklassiga och för passagerare bekvämt inredda kgl. postångare

»THULE» och »THORSTEN» (event. andra ångare)

med afgång från Göteborg Fredag kl. 12.00 middag och från London (Tilbury) Lördag kl. 1.30. Passagerare landsättas och ombordtagas under Maj—September i London vid Tilbury och befordras däremellan och Fenchurch Streets järnvägsstation med bantåg (= 1 timmes resa) på bolagets bekostnad. För passagerare från London afgår tåg kl. 11.45 middag från nämnda station till Tilbury, inpassande med ångarens afgång därifrån kl. 1.30. Gods lastas och lossas i Göteborg vid Masthugskajen, i London i Millwall Docks.

Biljettpriser inclusive vivre:

	Enkel resa:	Tur och retur:
1:sta klass:	Kr. 73.—	Kr. 127.75
2:dra »	» 50.20	» 77.55
3:dje »	» 24.65	» 41.05

Returbiljett i Londonrouten gäller 6 månader, med rätt till återresa äfven från Granton (intill Edinburgh och Leith i Skottland) med bolagets ångfartyg »Fritiof», »Björn», »Ring» eller »Ingeborg» från Göteborg till London.

Utom ofvanstående passagerarfartyg expedieras hvarje vecka en af bolagets lastångare »Fritiof», »Björn», »Ring» eller »Ingeborg» från Göteborg till London.

I Halmstad lastas c:a hvar 14:e dag en af bolagets ångare på London. Ombud i Halmstad: Konsul Th. Schéle.

Agenter i London:

Hr. Phillips & Graves, 23—26 St. Dunstan's Hill E. C.
Tel.-adr.: Nereid.

samt emellan

Göteborg—Granton (Edinburgh) och vice versa

med förstklassiga passagerareångarne

»BALDER» och »BELE» (event. andra ångare)

med afgång från Göteborg hvarje Fredag middag kl. 2.00 och från Granton hvarje Lördag på nedan angifna tider. Granton Harbour (Skottland) ligger intill Leith & Edinburgh samt endast en timmas järnvägsresa från Glasgow.
Billiga genomfrakter till de flesta större handelsplatser Skottland.

Biljettpriser inclusive vivre:

	Enkel resa:	Tur och retur:
1:sta klass:	Kr. 68.90	Kr. 100.40
2:dra »	» 41.05	» 68.45
3:dje »	» 24.65	» 41.05

Returbiljett i Grantonrouten, gällande sex månader, berättigar till återresa äfven från London med bolagets ångfartyg »Lördag» afgående ångare, mot ett tillägg af Kr. 18: 25 å I, och kr. 9: 10 å II klass.

Agenter i Granton, Leith, Glasgow: Hr. Chr. Salvesen & Co. Telegr.-adress: Salvesen.

Ångfartygsaktiebol. Thule.

Kontor: Skeppsbron 5 & 6. Tel.: 7343, 8524, 8095.

Telegr.-adress: THULE, Göteborg.

I Stockholm noteras hyttplatser genom Nordisk Resebureau. Alla slags speditioner ombesörjas af bolagets sped.-afd., tel. 3522.

445. Göteborg—Antwerpen.

Reguljär förbindelse mellan dessa platser underhålles af Kungl. Post- och Passagerareångarne

»OLOF WIJK», kapt. E. Sundström,
»GOTHA», kapt. M. Lundberg,

med afgång från hvardera platsen hvarje Fredag, från Göteborg kl. 12.00. Örrresa c:a 52 timmar. Biljettpriset 1:sta klass 75 Frcs inclusive vivre. Snabbaste och billigaste väg till Paris.

Närmare meddela: i Antwerpen Hr. G. de Keyser & Co., i Paris Hr. A. Lenars, 15 Rue Biais.

Göteborg—Rouen—Hävre.

Reguljär förbindelse mellan dessa platser underhålles af den för passagerare bekvämt inredda ångaren

»FLANDRIA», kapt. O. Dahlgren,

med afgång från Göteborg och Hävre c:a hvar 3:dje vecka. Passagerare till Frankrike afgå i Rouen; de från Frankrike påstå i Hävre. Pris i kl. Göteborg—Rouen eller Hävre—Göteborg Fr. 100 inclusive vivre.

Närmare meddela:

i Rouen Hr. Jules Roy,
i Hävre Hr. Bousin & Co.,
i Paris Hr. A. Lenars, 15 Rue Biais.

Genomgående biljetter från de flesta järnvägsstationer i Sverige till Antwerpen, Bryssel, Paris etc. via Göteborg utställas af Nordisk Resebureau, Operahuset, Stockholm, och Nordisk Resebureau, Grand Hotel, Göteborg.
Jonsson, Sternhagen & Co, Göteborg.

470. Kalmar—Borgholm—Färjestaden—Stora Rör.

Postångaren ÖLAND afgår under December 1908, Januari och Februari 1909:

Från Kalmar till Färjestaden Sön- och helgdagar kl. 9.15, söckendagar kl. 7.00, dessutom Måndagar och Lördagar kl. 9.15 o. 2.00, Tisdagar och Fredagar kl. 1.00 samt Onsdagar och Torsdagar kl. 3.00; återvänder från Färjestaden till Kalmar Sön- och helgdagar kl. 10.15, söckendagar kl. 8.00, dessutom Måndagar och Lördagar kl. 10.15 och 3.00, Tisdagar och Fredagar kl. 1.45 samt Onsdagar och Torsdagar kl. 4.00.

Från Kalmar till Stora Rör Tisdagar och Fredagar kl. 9.15 och 3.00; återvänder från Stora Rör till Kalmar Tisdagar och Fredagar kl. 10.15 och 4.00.

Från Kalmar till Borgholm Onsdagar och Torsdagar kl. 9.15 samt återvänder från Borgholm till Kalmar Onsdagar kl. 9.15 och Torsdagar kl. 12.00.

På resan till Borgholm Onsdagar och från Borgholm Torsdagar anlöpnes Stora Rörers hamn under den tid, då väderleksförhållandena ej vålla båtöfverseningar och »Kalmarsund» ej angör hamnen.

550. Snabbaste och bekvämaste förbindelse mellan Ost- och Westkusten via Motala—Karlsborg

med ångf. SKÄRGÅRDEN,

dagligen i samtrafik med Sveriges statsbanor.

Från Motala kl. 11.00. Från Karlsborg kl. 4.25.
Till Karlsborg » 1.00. Till Motala » 6.25.
Kommissionärer kro: i Karlsborg P. A. Palmqvist; i Motala Alex. Hydén (telefon 195).

Statens järnvägar. Extratåg vid jultiden 1908.

Under dagarne före jul komma att anordnas extratåg, angående hvilka hänvisas till å stationerna anslagna tidtabeller. (Godståg 1003 är under tiden 20—24 december inställt å linien Stockholm—Gnesta.)

Biljettköp.

Biljetter, som under dagarna 18—25 december köpas å Stockholms centralstation, gälla för afresa hvilken som helst af dagarna den 18—26 dennes utan att särskild anteckning af stationsföreståndaren behöfver göras härom å biljetterna; och kunna biljetterna erhållas under dagens lopp, utom under tiden 7—10 e. m., då biljetter säljas endast till de under dessa timmar afgående tågen. Endast innehafvare af tågбилjetter äga tillträde till väntsalor och plattformar vid Stockholms centralstation under tiden 20—24 december.

Resgods.

För undvikande af tågöfverseningar skall resgods under tiden den 19—24 december vara å Stockholms centralstation m. fl. större stationer aflämnadt senast 30 minuter före det tågs afgångstid, med hvilket den resande önskar få detsamma befordrad.

Resgods polletteras under tiden den 18—24 december äfven mellan kl. 12.30—7 e. m. till nattsnälltågen och följande dags morgontåg.

Ilgods.

Under tiden från och med den 17 till och med den 24 december befordras paket- och ilgods endast med blandade och godståg. Allmänhetens uppmärksamhet fästes på nödvändigheten att i god tid afsända sådant gods, som är afsedt att komma emottagaren tillhanda till julaftonen.

Se vidare anslagen å stationerna.
Stockholm den 9 december 1908.

KUNGL. JÄRNVÄGSSTYRELSEN.

Statens järnvägar. Extratåg vid jultiden.

Under dagarna före jul komma att anordnas extratåg, angående hvilka hänvisas till å stationerna anslagna tidtabeller.

Resgods.

För undvikande af tågöfverseningar skall resgods å Stockholms Central, Göteborg, Malmö m. fl. större stationer vara under tiden den 19—24 december aflämnadt senast 30 min. före det tågs afgångstid, med hvilket den resande önskar få detsamma befordrad.

Ilgods.

Under tiden från och med den 17 till och med den 24 december befordras paket- och ilgods endast med blandade och godståg.

Allmänhetens uppmärksamhet fästes på nödvändigheten att i god tid afsända sådant gods, som är afsedt att komma emottagaren tillhanda till julaftonen.

Se vidare anslagen å stationerna.
Stockholm den 9 december 1908.

KUNGL. JÄRNVÄGSSTYRELSEN.

Anmälan.

SVERIGES KOMMUNIKATIONER

Fyrationdetredje årgången 1909

utgifves i Stockholm hvar helgfri Lördagsmorgon.

Innehåller:

Fullständig tidtabell för tågens gång å statens och de enskilda järnvägarne;
annonser om ångfartygsturerna, samt Järnvägs-karta öfver Sverige.

Prenumerationspriset är lika öfver hela riket:

för helt år	Kr. 6.00
» trefjerdedels år	» 4.50
» halft år	» 3.00
» fjerdedels år	» 1.50

Prenumeration för Stockholm sker å bladets byrå Vasagatan 14, hvarifrån bladet till prenumeranter kostnadsfritt hemsändes.

Prenumeration för landsorten sker å närmaste postkontor.

Priset för annonsering är 6—20 öre per centimeter, beroende på platsen.

annonser emottagas i Stockholm å bladets byrå samt Svenska Tidningsagenturen, Vasagatan 14.

Ett helt bibliotek för några kronor.

Nu äntligen kan böcker fås till lika billiga priser i Sverige, som i Tyskland och England.

De billigaste böckerna i Sverige äro "**BERÖMDA BÖCKER**"

1 NED MED VAPNEN

Fredsroman

af
BERTHA VON SUTTNER.

Pris 1 krona. Inbunden 2 kronor.

6 KVINNAN PÅ 30 ÅR

Roman af HONORÉ DE BALZAC.

Med ett porträtt.

Pris 1 krona. Inbunden 2 kronor.

Balzac var sin tids främste romanförfattare. En värdig och närbesläktad föregångare till Zola. En tids- och människoskildrare af allra första rang.

2 EN ÅTERBLICK

Af
EDWARD BELLAMY.

Pris 75 öre. Inbunden kronor 1: 75.

Slutsåld så när som på några få inbundna exemplar.

7 EN FOLKFIENDE

Af HENRIK IBSEN.

Med tvänne porträtt af författaren.

Pris 1 krona. Inbunden 2 kronor.

Ibsens stora betydelse i den dramatiska litteraturen och djupa inflytande på nutidens lifsåskådning gör det till en hederssak för enhver att taga del af hans författarskap.

3-4 RASKOLNIKOW

Roman ur ryska samhällslifvet.

Af
FEDOR DOSTOJEVSKI.

Två delar.

Pris pr del 1 krona.

Inbunden pr del 2 kronor.

Den ryska litteraturens storverk. I all sin spännande ohygglighet är denna roman vacker och framför allt sann. En förbrytars själs-historia från det ögonblick brottets första frö slog rot i hans sinne allt intill gärning och straff.

8 SÅNGERNAS BOK

Af HEINRICH HEINE.

Öfversättning af Alfred Victorin. Med tvänne porträtt af författaren.

Pris 1 krona. Inbunden 2 kronor.

I en utmärkt tolkning af den välkände öfversättaren föreligger här »Sångernas bok». Lyrikens mästerverk, »Sångernas bok», utkom i Tyskland först på 1830-talet och ännu utkomma årligen 6 à 7 upplagor. Detta är 4:de svenska upplagan.

9 HUCKLEBERRY FINNS ÄFVENTYR

Af MARK TWAIN.

Med författarens porträtt.

Pris 1 krona. Inbunden 2 kronor.

Världens roligaste bok.

— — Af allt det roliga som den store amerikanske humoristen skrifvit, är väl denna bok den roligaste. (Karlstadstidningen.)

5 BEBODDA VÄRLDAR

Af CAMILLE FLAMMARION.

Med ett porträtt och 16 sidor illustrationer. (Öfversättning från originalets 38:e upplaga.)

Pris 1 krona. Inbunden 2 kronor.

Som populär astronomisk skriftställare står Flammarion öfverträffad. Af hans öfver hela jorden lästa böcker är »Bebodda Världar» den, som tilldragit sig den största uppmärksamhet och popularitet.

10 ABRAHAM'S OFFER

Af GUSTAF JANSON.

Med författarens porträtt.

Pris 1 krona. Inbunden 2 kronor.

Gustaf Janson är endast 40 år men har ändå hunnit att genom en hel rad af romaner bli en af landets mest lästa och omtyckta skriftställare. Med »Abraham's offer», den spännande skildringen från Boerkriget, slog han fullständigt igenom och vann en sådan framgång att boken öfversattes till icke mindre än 8 olika språk, däribland italienska, holländska och ryska.

— — ty, det pris, som är åsatt hvarje bok i serien, måste förefalla enhver som rent af otroligt för ett bokverk af sådant innehåll och med så präktig typografisk utstyrelse. — —

Svensk Kommunaltidning.

Katalog sändes gratis och franko.

Den som vill se sin bokhylla prydd af en samling väl valda böcker i vacker utstyrelse bör göra början med

BERÖMDA BÖCKER.

Vi påpeka särskildt fördelen af att köpa dessa böcker i inbundna exemplar. De erhållas då i smakfulla, fullt moderna och hållbara klotband endast 1 krona högre pris.

Samtliga böcker kunna köpas i hvarje bokhandel och hos många bokförsäljare landet rundt. De sändas äfven direkt franco från förlaget Björk & Börjesson, 62 Drottninggatan, Stockholm, men bör då helst pangar insändas i frimärken, pr postanvisning eller på annat sätt. Böckerna sändas äfven mot efterkraf eller postförskott.

Kommissionärer antagas på hvarje ort!

BJÖRK & BÖRJESSON, STOCKHOLM, DROTTNINGGATAN 62.

Alla dörrar äro öppna



för den, som läst
Fröléens Handböcker.

*Vägen till framgång är noggrann kunskap om det man ämnar företaga, ty endast då finnes utsikt till snabb befordran.
Genaste vägen att lära sig en viss kunskapsgrän är att studera*

FRÖLÉENS HANDBÖCKER

hvilka skola utgöra en serie oumbärliga rådgifvare och kunskapskällor för det dagliga livets mångskiftande behof.

De motsvara tidens kraf: Populärt och lättfattligt framställningssätt. — Tillförlitlighet. — Författarne fackmän.
Belysande illustrationer. — Praktiskt format. — Vårdad utstyrel. — Eleganta pärmar. — Fenomenalt billigt pris.

ENDAST EN (1) KR. PR VOLYM.

Gif detta för folkupplysningen betydelsefulla företag ditt stöd! Köp själf **Fröléens Handböcker!** Uppmana vänner och bekanta att göra sammalunda! Då Ni behöfver en handbok i något ämne, tag då reda på, om den icke finnes i **Fröléens Handböcker.** Där blir den bäst, modernast och billigast. *Hittills äro 6 volymer utkomna.*

HVILKEN AF DESSA BEHÖFVERN I?

N:r 1. VÅRA SMÅ
och deras vård under de första lefnadsåren.

Af Dr. J. LAGERHOLM.
Illustrerad.

På ett för den fullständigt förfarne fullt begripligt sätt lämnas anvisningar om barnets skötsel och vård, om kläder, och bädd, om bad, digtning, afvåjning och konstgjorda näringsmedel m. m.

En bok för alla mödrar.

N:r 2. SVERIGES STATSFÖRVALTNING.

Af Dr. K. HAGMAN.

Här lämnas en fullständig redogörelse för huru hela vårt statsmaskineri är sammansatt och fungerar, från konungen och statsrådet till de särskilda ämbetsverken.

Första i sitt slag! Oumbärlig handbok för hvarje politiskt intresserad.

N:r 3. KONST OCH KONSTSTILAR.

Kortfattad konsthistoria jämte öfversikt öfver de olika stilarterna.

Af HUGO GYLLANDER.

Med omkring 200 illustrationer.

En häpnadsväckande stor valuta för endast 1 krona. Endast illustrationerna, som utgöras af afbildningar af konstens mästarverk från alla tider, äro ensamt värda mångdubbelt bokens pris. Texten är lärrik och kortfattad. Innehåller just hvad hvarje bildad människa måste veta.

N:r 4. FRÄMMANDE ORD I SVENSKA SPRÅKET.

Af SVEN LINDE.

Innehåller förklaringar och uttalsbeteckningar för omkring 6,000 ord och uttryck. Ett oumbärligt arbete för hvarje person, som vill förstå sin tidning, den bok han läser, eller undvika förrägliga eller löjliga misstag i tal och skrift.

N:r 5. HANDELSLÄRA.

Praktisk rådgifvare och uppslagsbok för köpmän, affärsbiträden och menige man, innehållande öfver 300 frågor och svar berörande: Varuhandel, Bank- och börsväsen, Växelrätt, Transport-, Tull- och försäkringsväsen, Skatter, Omsättningsmedel, Bokhålleri- och Kontorsgöromål, Facktermer jämte Mynt-, Mått och Vikttabeller m. m.

Genomsedd och granskad af HENNING ENGDABL,
Handelslärare vid Frans Sebartaus Handelsinstitut, Stockholm.

Af den utförliga titeln framgår, att det mångsidiga ämnet är behandladt från alla synpunkter. Ett är säkert att icke endast affärstolk ha nytta af att känna handels teori och praxis. Hvarje enskild person behöfver nästan dagligen upplysning i något hithörande ämne.

N:r 6. ÖFVERFÖRING AF DRIFKRAFT.

Af E. HAMMARSTRÖM.

Konsulterande elektrotekniker, Örebro.

»Öfverföring af drifkraft», en koncis men fullt tillräckligt utförlig framställning af det för industrien så viktiga kapitlet om drifkraftsöfverföring, dess teori, dess praktiska utförande, dess beräkning, dess ekonomi jämte redogörelse för en mängd ur praktiskt utförda anläggningar hämtade erfarenhetsatser. Af stort värde och till stor hjälp för praktiken är den massa för olika anläggningar för erhållande och öfverförande af drifkraft gällande siffervärden och tabeller, som författaren med mycket arbete hopsamlat och sammanställt. Grafiska framställningar och utmärta illustrationer förtydliga texten.

Den lilla handboken torde vara mycket välkommen för hvarje, om tekniskt utbildad eller icke, industriman, äfvensom för hvarje lekman, som på ett tillförlitligt, billigt, lättfattligt och föga tidsödande sätt vill sätta sig in i det intressanta ämne, boken behandlar, hvilket ämne just nu är aktuellt genom planerna på våra vattenfalls användning till elektrisk järnvägsdrift.

Fröléens Handböcker tryckas på godt, glättadt, träfritt papper, som ej gulnar, och inbindas i eleganta klotband. Försäljas i alla boklädor, större tidningsaffärer samt hos förläggarna till det enastående billiga priset af **En (1) Krona** pr volym.

Prof å hvilket nummer som helst, då likvid (inklusive porto) **Kr. 1: 16** inskickas i postanvisning till närmaste bokhandel eller förläggarna

FRÖLÉEN & COMP, STOCKHOLM I.

Resande till

Stockholm o. a. torde komma ihåg medtaga fotografier af sina anhöriga till förstoring.

Vackert hållbart arbete.

KONSTANSTALTEN REGENT

55 Regeringsgatan 55
Allm. Tel. 86 81.

Lättantändliga veckor enligt svenska Patentet N:r 16 705.

Liljeholmens Stearinfabriks A.-Bol.



Kungl. Hofleverantör. Stockholm.



så vänd Eder till

Svenska Tidningsagenturen
STOCKHOLM

RIKS. 81 65. VASAGATAN 14

som förmedlar annonser till
alla svenska tidningar till
tidningarnas eget pris.

Ett enda manuskript.

Ett enda betalningsställe.

FRÖLÉENS BOKSKATT.

Hittills utkomna:

- Nr 1. Bertha von Suttner, High Life.
- > 3. Paul Féval, De gyllene knifvarna. Äventyrsroman.
- > 4. Kärlek och Galvanoplastik. Humoresker från skilda länder.
- > 5. Frank Barret, Smugglarens hemlighet. Roman.
- > 6. John Nobody, Poste Restante. Detektivroman.
- > 7. Fritz Reuter, Huru jag fick mig en hustru och andra berättelser.
- > 8. Arch. Cl. Gunter, Min brud från Södern. Roman.
- > 10. Johan Levart, Genom Europa efter en bulldogg. Studentminnen och hugskott.
- > 11. Elisabeth Kuylenstierna-Wenster, I elfte timmen. Roman.
- > 12. Charles Dickens, En Julberättelse och Syrsan vid härden.
- > 13. Henning von Melsted, Kärleksresan.
- > 14. Alexander Dumas d. y., Kameliadamen. Roman.
- > 15. Karina Nilsson, Från mormors tid. Svenskt original. Illustr.
- > 16. Pierre Loti, Ungdom och kärlek. Roman.
- > 17. Gustaf Rosengren, Den store okände. Detektivroman från stockholmstrakten. Svenskt original.
- > 18. Frank Powell, En underjordisk värld. Äventyrsroman.
- > 19. Harrison Rhodes, En amerikansk grefvinna. Roman. Övers. Öfers.
- > 20. Arch. Clav. Gunter, Don Balasco från Key West. Roman. Öfers.
- > 21. Jules Lermina, Dolda Makter. Skildringar från det hemlighetsfulla värld. Öfers. 1:a serien.
- > 22. Gustaf Jansson, Gamla Gastar. Berättelser. Svenskt original.
- > 23. Jeanne Mairet, En Äktenskapshistoria. Roman.

Till salu å alla järnvägsstationer, i alla bok- och tidningsaffärer samt hos våra enskilda kommissionärer.

OBS! Hvarje nummer kostar **OBS!**
endast 50 öre.



Öfver hela landet
antagas agenter
för försäljning af förstklassig
Fotogenglöd-
ljusbrännare
**Nordiska Ace-
tylenaffären,**
Malmorgsgatan 5, Stockholm.

Vårda hyn!

med hygienisk Crème »Amoureuse». Enda medel att få
hvit, fraiche och elastisk hud. Borttager på kort tid näs-
rodnad, finnar, fräckar, reformar, pormaskar, solbränna,
rynkor. den rödaste hud blir vit, och innehåller densamma
inga för huden skadliga beståndsdelar.

Tillhandahålles för 3 o. 5 kr. pr burk hos sjukgymnast
Anna Willmark, Brahegatan 3, Stockholm. Allm. tel. 213 23.
Riks. 123 10. Till landsorten mot postförskott.

Fröléens Bokskatt utgör en värdefull grund-
plåt vid bildandet af ett
bibliotek och en prydnad för hvarje redan befintlig boksamling.

Fröléens Bokskatt är det mest angenäma och
underhållande sällskap på
utflykter, resor m. m.

Fröléens Bokskatt är endast hälften så dyr
som andra existerande bil-
lighetsbibliotek.

Fröléens Bokskatt har ett bekvämt fick-
format, är tryckt på pap-
per som ej gulnar och har alla volymer uppskurna.

Fröléens Bokskatt är absolut och utan jäm-
förelse Sveriges bästa och
billigaste roman- och novellbibliotek.

Fröléens Bokskatt utkommer hvarje månad
med ny volym om 100-200
sidor. Hvarje volym är ett afslutadt helt.

ENDAST 50 öre pr nummer.



Användes
mer och mer.
Efterfrågas
öfverallt.

NORDISKA MUSEET.



Skansens portar öppna kl. 8 f. m.—8 e. m.

Å Lejonslätten

kulturhistoriska samlingarna

öppna hvard. 11-3, sön- och helgdagar kl. 1-3.
Inträdesavgift: Månd. 1 kr. öfriga dagar 50 öre.
Barn under 12 år half afgift.

Å Skansen

kulturhistoriska samlingar

med fullständigt inredda allmogestugor och andra
byggnader från gångna tider.

Zoologisk trädgård.

Under sommaren:

Dagliga aftonkonserter.

Folkdanser eller ringlekar

utföras alla dagar utom Månd. af allmoge
och nationalklädda barn.

Servering å Högloftet och Bredablicks kafé.
Under sommaren äfven i Idunshallen, Sagaliden,
Balderslunden m. fl. ställen.

Inträdesavgift 50 öre. Barn under 12 år
half afgift, under 3 år fritt tillträde.

DAIMLER & SCANIA



AUTOMOBILER,
BÅTMOTORER,
MOTORBÅTAR.

För alla ändamål. Finaste referenser.
Prospekt på begäran.

Representanter:

ERIK HEDLUND,
Smålandsg. 30, Stockholm.

GUSTEN LIND,
Norrköping.

A.-B. ANKARSRUMS BRUK

tillverkar Kaminen VIKING. Handelsgjutgods, svart och emaljeradt.
Sanitetsutensilier. Emalj. Skyltar. Moderna Transmissions-
delar. Turbiner m. m. Valsjärn.

ANKARSRUM.





Lux-Lampan

tilverkas för såväl kolsyretryck som lufttryck.
 På grund af automatisk fotogenpåfyllningsanordning m. m.
 enklast i skötsel.
 billigast i drift,
 Högsta utmärkelse vid hvarje utställning.
 Begär katalog och kostnadsförslag.

Aktiebolaget LUX, Stockholm.
 Rikst. 3273, 3368, 4080. Allm. tel. 191, 791.

Använd Dr P. Håkansson's
SALUBRIN
 Patenteradt, Giffrikt, Antiseptiskt.
 Se annonsen sid. 16.

VILLATOMTER

1 SALTSJÖ-DUFNÄS,
 SKARPENÄS VILLASTAD.

Hus och Tomter.

Industriomter. Inteckningar placeras. Försäkringar ombesörjas.
 FASTIGHETSMÄKLARE **BERNH. SOLLÉN**
 Rikst 53 84 & 113 67. Drottninggatan 8,
 Allm. t. 53 84 & 74 48. Stockholm.

OBS! J. L. Lundberg & Co annons om
 Viner och Spirituosa sid. 8.

Th. Tjäders Byrå

STOCKHOLM, Brunkebergstorg 12.

Förmedlar: **Egendomsförsäljning.**
 Uthyr: Alla slags affärslokaler, Butiker, Vä-
 ningar och Enkelrum.
 Anskaffar: Inackorderingar.
 Förmedlar: Platser för bättre kvinnliga platssökande.

Vår Rengöring
 af oss själfva och våra smutskläder sker säkrast
 och billigast vid
Målarbadets
Bad- och Tvättinrättning,
 Stockholm, Handverkaregatan 11. Norr Mälarstrand 12.
 R. T. A. T.
 38 14 o. 38 15. 93 43 o. 93 44.

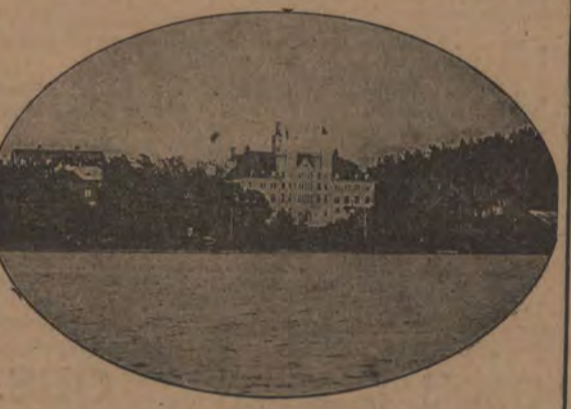
Isoleringar, se annonsen bredvid Skånekartan
 å 2:dra sidan.
Cement- o. Betonarbeten, se annonserna
 å 2:dra o. 9:de
 sidorna.

Köp Klädningstyger
BRUNKEBERGS MANUFAKTURMAGASIN
 STOCKHOLM, 24 BRUNKEBERGSTORG.
 Se annonsen sid. 15.

Ågrens Pensionat och Hotell
11 Klara Södra Kyrkogata 11
 2 minuters väg från Centralstationen (invid Vasagatan)
 STOCKHOLM.

Saltsjöbaden.

Badanstalten
75 rum



och Grand hotell 100 rum.
Helpension (incl. dricksp.) kr. 7.— per dag.
 Begär prospekt.

BENNET & Co.
 Stockholm.
 För
 Stadsplaner, Offentliga Byggnader och Fabriksanläggningar.
 Undersökningar, planering, grundläggning, vatten- och aflöps-
 ledning, förslag, ritningar, värdering och kontroll.

Hos **Generalstabens Litografiska Anstalt**
 Stockholm, och i samtliga boklädare i riket finnes att
 tillgå

Generalstabens karta öfver Sverige.
 Skala 1:100,000. 88 blad utgifna i öfvertryck.
 Pris 50 öre pr blad.

Generalstabens karta öfver Norra Sverige.
 Skala 1:200,000. 62 blad utgifna i öfvertryck.
 Pris 75 öre pr blad.

**Konceptkartor i ljustryck öfver delar af
 Norrland.**
 Skala 1:50,000. Pris 1 Kr. pr blad.

Häradskartor
 öfver Norrbottens, Södermanlands, Upsala, Värmlands,
 Älfsborgs, Örebro och Östergötlands län.

Länskartor
 öfver Gotland, Halland, Jämtland, Kopparberg, Norrbotten,
 Småland och Öland, Skåne, Värmland och Östergötland.

Karta öfver Sverige af N. Selander.
 Skala 1:500,000.

Generalkarta öfver Sverige.
 Skala 1:1,000,000.

Våra Kartor.
 En rådgifvare vid köp af kartor öfver Sverige eller delar
 däraf, lämnar fullständiga upplysningar om ofvanstående
 och öfriga svenska kartverk. Pris inh. kr. 1.50.

Tandläkare
Nils Sjöquist
 Stockholm, Stureplan 2
 Rådfr. 2-3. Rikst 45 91. Allm. 54 63.
 Fasta tandkronor, Bryggarbeten, Löständer, Plomberin gar.

Barnängens
Skrif- & Copiebläck
 som jämte en mångfald andra
 utmärkelser och prisbelöningar
 erhöil
 Juryns 1:sta Guldmedalj i
 Lübeck 1895 och
 Guldmedalj i Bruxelles 1897
 och som var det enda bläck
 som erhöil
 Guldmedalj i Stockholm 1897
 och det enda icke franska bläck som tillerkändes
 så högt pris som
 Guldmedalj på Verldsutställningen
 i Paris 1900,
 är odisputabelt det främsta af alla.

Konfektions-Aktiebolaget
J. A. Wettergren & Co
GÖTEBORG.
 Damkappor. Kostymer.
 En gros.

AKTIEBOLAGET
SVENSKA PÄLSVARUFABRIKEN
 Rikstelefon 85 54. GÖTEBORG. Telegramadr. Svenskpele.
 Fabrik för tillverkning af
PÄLSVAROR
 samt försäljning af
pälsfoder och lösa skinn.
 Filialer: Amsterdam, Leipzig, Basel (Schweiz).

Joh. Lundström & Co A.-Bol.
 STOCKHOLM.
 (Etablerad 1867).
 Lager af **Stenkol, Cokes o. Antracit.**
 Åtaga sig leveranser till Järnvägar, Ångbåtar, Maskin-
 verkstäder och Bruk.
 Kontor: **Skeppsbron 22.**
 Rikstel. 427. Allm. t. 22 88.

JOHN SÖRMAN
 Magasin för Engelska och Franska varor.
 STOCKHOLM.
 4 Regeringsgatan.
 Reseffekter, Schalar,
 Filtar, Plaidomslag,
 Kristaller, Porcelin,
 Engelskt Pläter,
 Lampor m. m. m. m.

Freja-Magasinet
 Specialaffär för
DAMARTIKLAR.
 29 Drottninggatan 29
 18 Humlegårdsgatan 18
 STOCKHOLM.

STOCKHOLMS NYA JERNSÄNGSFABRIK

(E. L. ERICSSON)
 Telgrafadress: SÄNGFABRIKEN.
TELEFONER:
 Fabriken Utställningen
 Rikst 12 95 Rikst 78 56
 Allm. 37 34 Allm. 71 81
FABRIK, KONTOR & LAGER
Hornstullsgatan 51
UTSTÄLLNING OCH MINUTFÖRSÄLJNING
Norrandsgatan 33
 (Hörnet vid Birger Jarlsgatan).

SURAHAMMARS BRUKS AKTIEBOLAG

(Post-, telegraf-, telefon- och järnvägsadress Surahammar)
 tillverkar och försäljer:
 Ångpanne-, fartygs- och cisternplåt.
 Stålblåt till sågblad m. m.
 Takplåt och annan tunnplåt.
 Pressad plåt, såsom ångpannebottnar, separators-
 kulor m. m.
 Lokomotivhjul, järnväghjul och spårväghjul.
 Hjulingar till lokomotiv-, järnvägs- och spår-
 väghjul.
 Smiden till järnvägsagnar.
 Bromsblock af »Glöckhaus stahlguss».
 Spårsvexlar af järnvägsföreningens modell.
 Axlar och maskinsmidan alla slag.
 Stålgjutgods och tackjärnsjutgods.
 Valsadt rostjärn, bult- och nageljärn.
 Lancashire-smältstycken. Tackjärn m. m.

J. GRUNDSTRÖM.
 Bankir-, Fond- och Vexelaffär.
 Stockholm, Drottninggatan 9. Filial: Hamngat. 14.
 Bureau de Change. Exchange Office.
 Geldwechsel.
 Filial: Södra Hamngatan 41, Göteborg.

Förvara Edra värdepapper hos ★ ★ ★ ★
Stockholms Ensk. Banks ★ ★ ★
 Notariatsafdelning ★ ★ ★ ★ ★ ★ ★
 Lilla Nygatan 27. ★ ★ ★ ★ ★ ★ ★

Fr. V. Tunborg & Co
Modemagasin
 38 Hamngatan, 1 tr., Stockholm.
 Rikst 47 46. Allm. 2 81.