

No 16. Tretioåttonde Ärgängen (utkommer i Stockholm hvarje helgfria Lördag och säljes bokhandlade samt i järnvägsstationerna. — Byrå o. Expedition Gula Kungsholmsbrogatan 26 B (Rikstele. 28 85, Allm. 150 21). Lördagen den 16 April 1904.

Stockholm Köpenhamn

snabbaste, bekvämaste och billigaste förbindelse till och från Ulandet genom att taga vägen öfver Helsingborg—Helsingör.

Telefon i hvarje rum. Badrum Personhiss. Raksalon. 2 min. fr. Centralstationen. Telefon- och Skriftrum.

Att observera! Restaurationsvagn med förtåg i tag No 7 från Stockholm till Malmö, i tag No 8 från Stockholm till Köpenhamn, i tag No 9 från Stockholm till Helsingör.

Restaurationsvagn med förtåg i tag No 7 och 8 såg endast resande, hvilka äro försedda med I eller II klassens biljetter.

Tillräde till de I klassens vagnar, hvilka medföra i dag-sällskapet N:o 7, 8, 9, 10, 11, 12, 13, 14, 15, 16, 17, 18, 19, 20, 21, 22, 23, 24, 25, 26, 27, 28, 29, 30, 31, 32, 33, 34, 35, 36, 37, 38, 39, 40, 41, 42, 43, 44, 45, 46, 47, 48, 49, 50, 51, 52, 53, 54, 55, 56, 57, 58, 59, 60, 61, 62, 63, 64, 65, 66, 67, 68, 69, 70, 71, 72, 73, 74, 75, 76, 77, 78, 79, 80, 81, 82, 83, 84, 85, 86, 87, 88, 89, 90, 91, 92, 93, 94, 95, 96, 97, 98, 99, 100.

FPU AUGUSTA DEHN'S PENSIONAT STOCKHOLM. Birger Jarlsgratan 12.

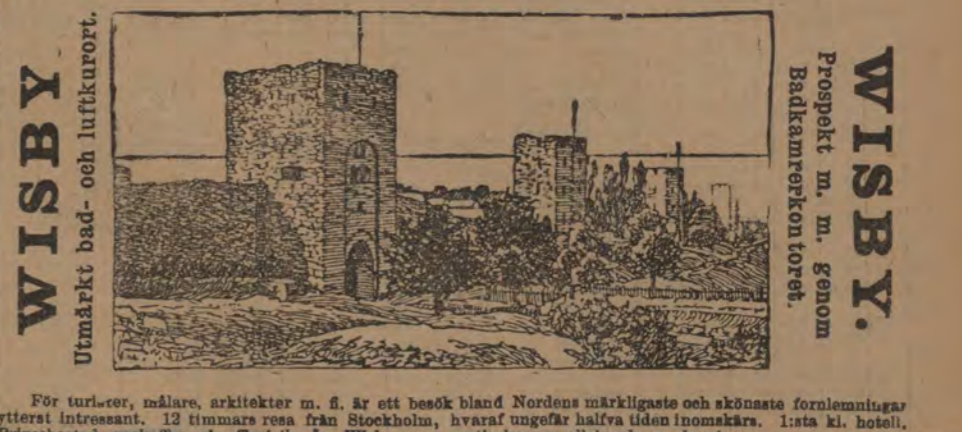
Komfortabelt inredda rum med eller utan inackordering.

TURBINEBÄCKEN FINSHYTAN.

Levererar alla slags vattenturbiner. Egen profingsanstalt med direkt vattenmätning i reservoar. Levererar billiga och goda Regulatorer.

I tidtabellerna äro nämnda utgångs- och anslutningsstationer betecknade med ett till. De vid samma stationerna utgått till den eller de tabeller, hvaraf utgångsstationer äro nämnda i dessa tabeller.

WISBY. Angenämaste vistelseort för rekreationssökande.



För turister, målare, arkitekter m. s. f. ett vackert bad med Nordens märkligaste och äldsta fornlämningsrester i närheten. 13 timmars resa från Stockholm, hvaraf ungefär halva tiden inomskär. 1sta kl. hotell. Privatbostad anskaffas af 'Turistbyrå Wisby', som gratis lemna allehanda upplysningar.

HOTEL KRANPRISEN. STOCKHOLM. Drothinggatan 29. C. Löfvander.

1sta klass. Nyöppnadt. Centralt läge. Badrum, hiss, Rikstelefon i alla rum. Betjäning mot vid till och från. Allm. Tel. Rikstele.

Freys Express (Innehafva Hyrverks A.-B. Frey) STOCKHOLM.

Möbel- & konsttransporter, in- och utrikes, under garanti. Förbindelse med riksdagens förnämsta expressbyrå. Utmärkta lokaler för magistering af möbler för månad eller år. Beräkning grundad på 1/2-tedel af vanlig rymthet.

REGISTER Å JERNVÄGS- OCH ÅNGBÅTSSTATIONER.

Large table with multiple columns listing station names and corresponding numbers for registration purposes.

Om Tur- och Returbiljetter, Kombinerade och direkta biljetter till utlandet samt sofavgar se sid. 12.

1. Stockholm-Storlien (Statens Spårväg), från den 1 Oktober 1903. Biljettpolis från Stockholm med tilläggsbiljetter. Biljettpolis från Storlien med tilläggsbiljetter.

2. Byvalla-Långshytte järnväg (Priv. Spårväg), från d. 1 Okt. 1903. Biljettpolis. Hotel de Frankfurt, 16 Skeppsbron 16, Stockholm. Hotel Stora Rosenbad, STOCKHOLM, No 4 Klara Södra Kiryga.

3. Luleå-Riksgränsen (Statens Spårväg), från och med den 1 Oktober 1903. Biljettpolis. 6. Bräcke-Morjärv (Statens Spårväg), från och med den 1 Oktober 1903. Biljettpolis. 7. Vännäs-Umeå (Statens Spårväg), från och med den 1 Oktober 1903. Biljettpolis. 8. Mellansel-Ornsköldevik (Statens Spårväg), fr. o. m. d. 1 Oktober 1903. Biljettpolis. 9. Långsele-Sollefteå (Statens Spårväg), fr. o. m. d. 1 Okt. 1903. Biljettpolis. 10. Hernösand-Sollefteå (Privat Spårväg), fr. o. m. d. 1 Okt. 1903. Biljettpolis. 11. Änge-Sundsvall (Statens Spårväg), fr. o. m. den 1 Oktober 1903. Biljettpolis. 12. Matfors-Vatjöm (Privat Spårväg), från och med den 1 Oktober 1903. Biljettpolis.

4. Storlien-Stockholm (Statens Spårväg) fr. den 1 Okt. 1903. Biljettpolis från Storlien med tilläggsbiljetter. Biljettpolis från Stockholm med tilläggsbiljetter.

Eva Hellman & Co. Hushållsskola, Matsal, Café och Buffé, Konditori och Smbageri. Drottninggatan 68, Stockholm. Rekommenderas fortfarande till den resande allmänhetens m. fl. hägkomst. Som följd af centralt läge vid stadens mest pulserande bufvudgata (ca 5 min. från centralstationen), ett godt bord samt alltid låga priser, ha serveringsafdelningarna under en följd af år sett sig allt iakttagare besökta.

Hotel Hellman Bryggargatan 5, Stockholm. Hotell med ca 50 resanderum, beläget ca 5 min. från Centralstationen, vid luga sidogata, omedelbart intill Drottninggatan, rekommenderar sina gäster, i engelska stilar, enbart möblerade resanderum, försedda med elektrisk belysning, riks- och allm. telefoner i resanderum och väningar. 1sta klass och allmänna matsalar, läs- och fökrum. Utan tillägg för ljus, värme, inga drickspengar till befägen etc. Som inom detta etablissement ej serveras starkare maltidrycker, påräknas tacksamt bjudas nykterhetsvåns hägkomst och rekommendation då tillräde där till gifves. Med utmärkt hägkning John S. Hellman.

Såsom resefekt, hvilken vid en del fall är af oskattbart värde och därför ämnas vid längre resor ständigt medföra, räknas Fl. Doktor P. Eriksson Salubrin af alla, som ärt kunna dess utmärkte värde iken endast mot sär och yttre skador i allmänhet utan även vid iakttagelse, ormbett, redan inträdd var- bildning i sär, infektion af rosen, exsom, skagkvämp eller annan smitta, mot osund luft, för toalettdamål m. m. OBS! Den bästa och värdefullaste sak är till lingen nytta, om man loka känner dess egenkapor och loka vel- har den skall användas. Medtag därför och läs den be- kräftning, som följder varje flask Salubrin af det äkta fabrikkat. Partilager hos Geijer & Co, Stockholm.

RESANDE torde för erhållande af möblerade och omböjande väningar, dubletter och enkeltur, bringa i hänsyn sig till Stockholms Uthyringsbyrå, Kungsträdgårdsgatan 12, 1 tr. Rikstaxhöfd 49 36. Allm. tel. 1515.

13. Näs-Morshytte järnväg (Privat Spårväg), fr. o. m. den 1 Okt. 1903. Biljettpolis. 14. Näs-Morshytte järnväg (Privat Spårväg), fr. o. m. den 1 Okt. 1903. Biljettpolis.

15. Änge-Sundsvall (Statens Spårväg), fr. o. m. den 1 Oktober 1903. Biljettpolis. 16. Matfors-Vatjöm (Privat Spårväg), från och med den 1 Oktober 1903. Biljettpolis. 17. Matfors-Vatjöm (Privat Spårväg), från och med den 1 Oktober 1903. Biljettpolis.

Stockholm-Malmö (Statens), från och med den 1 Okt. 1903. Biljettpris från Stockholms Centralstation med anslutningsbiljetter till olika destinationer.

Malmö-Stockholm (Statens), från och med den 1 Okt. 1903. Biljettpris från Malmö med anslutningsbiljetter till olika destinationer.

Lokaltåg Malmö-Lund. Biljettpriser för olika klasser och destinationer.

Lokaltåg Stockholm, C-Södertälje. Biljettpriser för olika klasser och destinationer.

17. Ljusdal-Hudiksvall (Statens), från och med den 1 Oktober 1903. Biljettpriser för olika klasser.

AUSKUNFT- och INCASSO-BUREAU för SCHWEDEN-NORWEGEN: BRUK LUNDINS JURIDISKA BYRÅ STOCKHOLM. Gustaf Adolfs Torg N:o 8.

18. Norra Helsinglands järnväg (Privat), fr. o. m. den 1 Okt. 1903. Biljettpriser för olika klasser.

Skandinavien-Kontinenten. ÖRESUND. S. S. Co. Post-Route. ÖRESUNDSÅNGBÄRNE Malmö-Köpenhamn.

19. Kilafors-Söderhamn-Stugsund (Statens), fr. o. m. d. 1 Okt. 1903. Biljettpriser för olika klasser.

22. Linköping-Fogelsta-Vadstena-Hästhöjden-Ödesbög. Biljettpriser för olika klasser.

20. Dala-Ockelbo-Norrundet (Privat), fr. o. m. den 1 Dec. 1903. Biljettpriser för olika klasser.

23. Hjo-Stenstorp (Privat), fr. o. m. d. 1 Oktober 1903. Biljettpriser för olika klasser.

21. Sala-Gysinge-Gefle järnväg fr. o. m. den 1 Oktober 1903. Biljettpriser för olika klasser.

Hôtel DROTT STOCKHOLM 35 Drottninggatan 35. Elegant möblerat rum. Elektriskt lys. Riket 22 64. Allm. 357.

Victor-Velocipedernas Kruses Pensionat & Hotel, STOCKHOLM, 52 Klarabergsgatan 52. Aktie Bolaget Bröderna Langborg. OBS! Ändrad adress.

24. (Stockholm) - Katrineholm - Göteborg (Statens Spårväg), från och med den 1 Oktober 1903. OBS! Tidtabell för banden Stockholm - Katrineholm se tab. 14.

Hôtel Monopol. STOCKHOLM. S Stora Vattugatan 8. OBS. Nära Centralstationen. Telefon Rika 34 34, Allm. 73 99.

Alpacca-Depöten. Skandinavians enda Specialaffär för Matsilfver, 22 Vesterlånggatan 22, Stockholm. Billigast! Solidast!

Hôtel Rex. (f. d. Hôtel Pension Continental). 44 Vasagatan 44. Hörnet af Kungsgatan. 3 minuters väg från Centralstation.

Första klass Privathotell. Birger Jarlsplan 18, Stockholm. Eleganta rum. Hiss. Elektriskt ljus.

27. Laxå - Charlottenberg (Statens Spårväg), fr. o. m. d. 1 Oktober 1903. Biljettpris från Laxå med Fr. Stockholm.

Göteborg - Katrineholm - (Stockholm) (Statens Spårväg), från och med den 1 Oktober 1903. OBS! Tidtabell för banden Katrineholm - Stockholm se tab. 14.

1sta klass Pensionat. för resande på längre eller kortare tid. Mästern Samuelsgatan 21, STOCKHOLM.

GIPS, Asfalt, Cement, Fasad- och Taktegel, Trävaror. m. fl. byggnadsmaterialer bäst och billigast från KARL E. LUNDBERG & Co., Stockholm 5.

Charlottenberg - Laxå (Statens Spårväg), fr. o. m. d. 1 Oktober 1903. Biljettpris från Charlottenberg med Fr. Stockholm.

29. Sköfde - Karlsborg, (Statens Spårväg), från och med den 1 Oktober 1903. Biljettpris med Sköfde - Karlsborg.

28. Askersund - Skyllberg - Lerbäck (Privat Spårväg), fr. o. m. d. 1 Okt. 1903. Biljettpris från Askersund med Fr. Skyllberg.

25. Falköping R. - Nässjö (Statens Spårväg), fr. o. m. d. 1 Oktober 1903. Biljettpris från Falköping med Fr. Nässjö.

29. Sköfde - Karlsborg, (Statens Spårväg), från och med den 1 Oktober 1903. Biljettpris med Sköfde - Karlsborg.

30. Örebro - Svarta (Statens Spårväg) från och med den 1 Oktober 1903. Biljettpris från Örebro med Fr. Svarta.

Krylbo - Mjölby (Statens Spårväg), fr. o. m. d. 1 Oktober 1903. Biljettpris från Krylbo med Fr. Mjölby.

29. Sköfde - Karlsborg, (Statens Spårväg), från och med den 1 Oktober 1903. Biljettpris med Sköfde - Karlsborg.

31. Frövå - Ludvika jernväg (Privat Spårväg), från och med den 1 Oktober 1903. Biljettpris från Frövå med Fr. Ludvika.

HOTEL KANAN. STOCKHOLM. 25 Gamla Kungsholmsbrogatan 25. Norra Smedjegatan 12 rekommenderas.

Hotel & Pensionat Eén | Hotel Gustaf Wasa. Invid Jakobsgatan och Norra Smedjegatan N:o 4 beläget 3 minuter från Gustaf Adolfs torg.

HOTELL SVECIA. (i kl. PRIVAT-HOTELL). STOCKHOLM. Biblioteksgatan 6 & 8. Elektriskt ljus. Badrum.

32. Stockholm-Vesterås-Bergslagens jernväg. (Privat ägarvärd), fr. o. m. den 1 Okt. 1903.

Table with columns for Biljettpris, Biljettnummer, and destinations like Stockholm-Köping, Fr. Stockholm, Sundbyberg, etc.

Hotel Godthem

Jakobsgatan 26. 1st-klassigt Hotel. Rekommenderat härmed sina 15 komfortabla och proptra rum till moderata priser.

Hotel Lilla Rosenbad 35.

8 A Karduanmakaregatan 8 A, STOCKHOLM. Centralaste läge, ca 3 min. väg från Centralstationen.

Stafsjö Jernväg, fr. o. m. den 1 Oktober 1903.

Table with columns for Biljettpris, Biljettnummer, and destinations like Fr. Kolmården, Långängen, etc.

33. Köping-Stockholm.

Table with columns for Biljettpris, Biljettnummer, and destinations like Fr. Köping, Fr. Kolbäck, etc.

Stockholm-Sundbyberg-Spanga-Riddarstyk (Privat ägarvärd), från och med den 1 Oktober 1903.

Table with columns for Biljettpris, Biljettnummer, and destinations like Fr. Sundbyberg, Fr. Spanga, etc.

36. Oxelösund-Flen-Vestmanlands jernv. (Privat ägarvärd), fr. o. m. d. 1 Okt. 1903.

Table with columns for Biljettpris, Biljettnummer, and destinations like Fr. Oxelösund, Fr. Flen, etc.

37. Norra Södermanlands jernväg (Privat ägarvärd), från och med den 1 Okt. 1903.

Table with columns for Biljettpris, Biljettnummer, and destinations like Fr. Södertälje, Fr. Mälardalen, etc.

Björbo-Tillberga.

Table with columns for Biljettpris, Biljettnummer, and destinations like Fr. Björbo, Fr. Tillberga, etc.

38. Nora-Karlskoga jernväg, Linien Ervalla-Nora-Karlskoga-Otterbäcken (Privat ägarvärd), från och med den 1 Oktober 1903.

Table with columns for Biljettpris, Biljettnummer, and destinations like Fr. Ervalla, Fr. Nora, etc.

39. Svartelfs jernväg (Privat ägarvärd), fr. o. m. den 1 Oktober 1903.

Table with columns for Biljettpris, Biljettnummer, and destinations like Fr. Svartelfs, Fr. Strömberg, etc.

39. Svartelfs jernväg (Privat ägarvärd), fr. o. m. den 1 Oktober 1903.

Table with columns for Biljettpris, Biljettnummer, and destinations like Fr. Svartelfs, Fr. Strömberg, etc.

Örebro-Köpings (Frövi-Köping) jernväg. (Privat ägarvärd), fr. o. m. d. 1 Okt. 1903.

Table with columns for Biljettpris, Biljettnummer, and destinations like Fr. Örebro, Fr. Köping, etc.

34. Köping-Uttersberg och Uttersberg-Riddarhyttan (Privat ägarvärd), fr. d. 1 Okt. 1903.

Table with columns for Biljettpris, Biljettnummer, and destinations like Fr. Köping, Fr. Uttersberg, etc.

38. Nora-Karlskoga jernväg, Linien Bredsjö-Striberg-Degerfors (Privat ägarvärd), från och med den 1 Oktober 1903.

Table with columns for Biljettpris, Biljettnummer, and destinations like Fr. Bredsjö, Fr. Striberg, etc.

39. Svartelfs jernväg (Privat ägarvärd), fr. o. m. den 1 Oktober 1903.

Table with columns for Biljettpris, Biljettnummer, and destinations like Fr. Svartelfs, Fr. Strömberg, etc.

34. Köping-Uttersberg och Uttersberg-Riddarhyttan (Privat ägarvärd), fr. d. 1 Okt. 1903.

Table with columns for Biljettpris, Biljettnummer, and destinations like Fr. Köping, Fr. Uttersberg, etc.

34. Köping-Uttersberg och Uttersberg-Riddarhyttan (Privat ägarvärd), fr. d. 1 Okt. 1903.

Table with columns for Biljettpris, Biljettnummer, and destinations like Fr. Köping, Fr. Uttersberg, etc.

34. Köping-Uttersberg och Uttersberg-Riddarhyttan (Privat ägarvärd), fr. d. 1 Okt. 1903.

Table with columns for Biljettpris, Biljettnummer, and destinations like Fr. Köping, Fr. Uttersberg, etc.

34. Köping-Uttersberg och Uttersberg-Riddarhyttan (Privat ägarvärd), fr. d. 1 Okt. 1903.

Table with columns for Biljettpris, Biljettnummer, and destinations like Fr. Köping, Fr. Uttersberg, etc.

41. Stockholm-Rimbo-Sund, Näsby-Akersberga. (Privat) fr. o. m. d. 1 Okt. 1903.

Table with columns for station names, departure times, and fares for the Stockholm-Rimbo-Sund and Näsby-Akersberga lines.

46. Stockholm-Värtan. (Statens) från och med den 1 Okt. 1903.

Table with columns for station names, departure times, and fares for the Stockholm-Värtan line.

47. Dala-Helsingland (Privat) från den 1 Okt. 1903.

Table with columns for station names, departure times, and fares for the Dala-Helsingland line.

42. Upsala-Lenna och Lenna-Norrteå jernv. (Privat) fr. o. m. d. 1 Jan. 1903.

Table with columns for station names, departure times, and fares for the Upsala-Lenna and Lenna-Norrteå lines.

43. Dannemora-Harg (Privat) fr. o. m. d. 1 Okt. 1903.

Table with columns for station names, departure times, and fares for the Dannemora-Harg line.

49. Nordmarks-Klarelfvens, Filipstads Norra Bergslags och Karlstad-Munkfors jernväg. (Privat) från och med den 1 Oktober 1903.

Table with columns for station names, departure times, and fares for the Nordmarks-Klarelfvens, Filipstads Norra Bergslags, and Karlstad-Munkfors lines.

44. Upsala-Gefle-Ockelbo jernväg (Privat), med bibanor Örbyhus-Dannemora, Örrskog-Söderfors och Gefle Södra-Bomhus (Statens) fr. o. m. d. 1 Okt. 1903.

Large table with multiple columns for station names, departure times, and fares for the Upsala-Gefle-Ockelbo line and its branches.

45. Gefle-Dala jernväg (Gefle-Falun-Orsa) (Privat) från den 1 Okt. 1903.

Table with columns for station names, departure times, and fares for the Gefle-Dala line.

50. Södra Dalarnes och Siljans jernv. (Privat) från den 1 April 1904.

Table with columns for station names, departure times, and fares for the Södra Dalarnes and Siljans lines.

51. Örebro-Pålsboda-Finspong-Norsholm (Privat) från och med den 1 Oktober 1903.

Table with columns for station names, departure times, and fares for the Örebro-Pålsboda-Finspong-Norsholm line.

52. Norsholm-Vestervik-Hultsfreds jernväg (Privat) från den 1 Oktober 1903.

Table with columns for station names, departure times, and fares for the Norsholm-Vestervik-Hultsfreds line.

53. Södra Dalarnes och Siljans jernv. (Privat) från den 1 April 1904.

Table with columns for station names, departure times, and fares for the Södra Dalarnes and Siljans lines.

45. Gefle-Dala jernväg (Gefle-Falun-Orsa) (Privat) från den 1 Okt. 1903.

Table with columns for station names, departure times, and fares for the Gefle-Dala line.

52. Norsholm-Vestervik-Hultsfreds jernväg (Privat) från den 1 Oktober 1903.

Table with columns for station names, departure times, and fares for the Norsholm-Vestervik-Hultsfreds line.

52. Norsholm-Vestervik-Hultsfreds jernväg (Privat) från den 1 Oktober 1903.

Table with columns for station names, departure times, and fares for the Norsholm-Vestervik-Hultsfreds line.

Handels-Skola advertisement text at the bottom of the page.

53. Mora - Venerns och Mora - Eldfaldens jernv. (Privat) fr. o. m. den 1 Okt. 1903.

Table with columns for Biljettpris, Dagligen, and Biljettpris. Rows include destinations like Kristinehamn-Mora, Mora-Kristinehamn, and Mora-Eldfalden.

62. Östra Centralbanan. Linköping-Kisa - Wimmerby (Privat) fr. den 1 Oktober 1903.

Table with columns for Biljettpris, Dagligen, and Biljettpris. Rows include destinations like Linköping-Kisa, Wimmerby, and Östra Centralbanan.

63. Nässjö-Oskarshamn och Wimmerby-Hultsfred (Privat) från den 1 Okt. 1903.

Table with columns for Biljettpris, Dagligen, and Biljettpris. Rows include destinations like Nässjö-Oskarshamn, Wimmerby-Hultsfred, and Östra Centralbanan.

55. Dalslands jernväg (Privat) fr. o. m. d. 1 Okt. 1903.

Table with columns for Biljettpris från Korsjö med, Dagligen, and Biljettpris från Mellared med. Rows include destinations like Korsjö-Mellared and Mellared-Korsjö.

64. Norrköping-Söderköping (Vikbolandets) jernv. (Privat) fr. d. 1 Okt. 1903.

Table with columns for Biljettpris, Dagligen, and Biljettpris. Rows include destinations like Norrköping-Söderköping and Vikbolandets jernväg.

65. Hvetlanda-Säfsjö (Privat) fr. o. m. d. 1 Oktober 1903.

Table with columns for Biljettpris, Dagligen, and Biljettpris. Rows include destinations like Hvetlanda-Säfsjö and Vikbolandets jernväg.

56. Bergslagens jernv. (Privat) från och med den 1 Okt. 1903.

Large table with columns for Biljettpris, Dagligen, and Biljettpris. Rows include destinations like Falun-Göteborg, Göteborg-Falun, and Bergslagens jernväg.

66. Uricehamns jernväg (Privat) från den 1 Oktober 1903.

Table with columns for Biljettpris, Dagligen, and Biljettpris. Rows include destinations like Uricehamns jernväg and Vartofta.

67. Mariestad-Moholms, Mariestad-Kinneulle, Skara-Kinneulle och Kinneulle-Lidköpings jernvägar. (Privat) från och med den 1 Okt. 1903.

Large table with columns for Biljettpris, Dagligen, and Biljettpris. Rows include destinations like Mariestad-Moholms, Mariestad-Kinneulle, Skara-Kinneulle, and Kinneulle-Lidköping.

58. Krylbo-Norberg (Privat) från och med den 1 Okt. 1903.

Table with columns for Biljettpris, Dagligen, and Biljettpris. Rows include destinations like Krylbo-Norberg and Krylbo-Norberg.

57. Göteborg-Säro Jernväg.

Table with columns for Biljettpris, Dagligen, and Biljettpris. Rows include destinations like Göteborg-Säro Jernväg.

59. Säfsnäs jernväg (Privat) från och med den 1 Oktober 1903.

Table with columns for Biljettpris, Dagligen, and Biljettpris. Rows include destinations like Säfsnäs jernväg.

Centralhotellet, Borlänge. Förestående restaurang. Förestående restaurang.

68. Lidköping—Skara—Stenstorp och Lidköping—Häkartorp (Privat Spårvid 0,91), fr. o. m. den 1 Oktober 1903.

Table with columns for Biljettpreis, Dagligen, and Biljettpreis. Rows include destinations like Fr. Lidköping (67), Fr. Skara, Fr. Stenstorp, etc.

Sköfde—Axvalls jernväg (Spårvid 0,87), fr. o. m. den dag jernvägen öppnas för allmän trafik.

Table with columns for Biljettpreis, Dagligen, and Biljettpreis. Rows include destinations like Fr. Sköfde (24,29), Fr. Axvalla, etc.

69. Västergötland—Göteborgs jernv. (Privat Spårvid 0,91), fr. o. m. d. 1 Okt. 1903.

Large table with columns for Biljettpreis, Dagligen, and Biljettpreis. Rows include destinations like Fr. Vänersborg, Fr. Lerne, Fr. Skövde, etc.

70. Göteborg—Borås och Borås—Alfvesta jernväg (Privat Spårvid 1,45), fr. o. m. den 1 Oktober 1903.

Large table with columns for Biljettpreis, Dagligen, and Biljettpreis. Rows include destinations like Fr. Borås, Fr. Lerne, Fr. Skövde, etc.

Hillared—Svenljunga.

Table with columns for Biljettpreis, Dagligen, and Biljettpreis. Rows include destinations like Fr. Hillared, Fr. Svenljunga, etc.

71. Borås—Herrljunga och Varberg—Borås (Privat Spårvid 1,45), fr. d. 1 Okt. 1903.

Large table with columns for Biljettpreis, Dagligen, and Biljettpreis. Rows include destinations like Fr. Herrljunga, Fr. Varberg, Fr. Borås, etc.

73. Uddevalla—Strömstad (Statens Spårvid 1,45), fr. o. m. den 16 December 1903.

Table with columns for Biljettpreis, Dagligen, and Biljettpreis. Rows include destinations like Fr. Strömstad, Fr. Uddevalla, etc.

74. Uddevalla—Venersborg—Herrljunga (Priv. Spårvid 1,45), fr. 1 Okt. 1903.

Table with columns for Biljettpreis, Dagligen, and Biljettpreis. Rows include destinations like Fr. Uddevalla, Fr. Venersborg, etc.

Venersborg—Öxnerud (Lokalägt).

Table with columns for Biljettpreis, Dagligen, and Biljettpreis. Rows include destinations like Fr. Öxnerud, Fr. Venersborg, etc.

75. Uddevalla—Lelangen (Privat), fr. o. m. den 1 Oktober 1903.

Table with columns for Biljettpreis, Dagligen, and Biljettpreis. Rows include destinations like Fr. Uddevalla, Fr. Lelangen, etc.

76. Kalmars—Berga från och med den 1 Okt. 1903.

Table with columns for Biljettpreis, Dagligen, and Biljettpreis. Rows include destinations like Fr. Berga, Fr. Kalmars, etc.

77. Vexjö—Alfvesta (Privat Spårvid 1,45), fr. o. m. den 1 Oktober 1903.

Table with columns for Biljettpreis, Dagligen, and Biljettpreis. Rows include destinations like Fr. Alfvesta, Fr. Vexjö, etc.

78. Vexjö—Klafeström—Åshed (Privat Spårvid 0,91), fr. o. m. den 1 Okt. 1903.

Table with columns for Biljettpreis, Dagligen, and Biljettpreis. Rows include destinations like Fr. Åshed, Fr. Vexjö, etc.

80. Kosta Jernväg (Privat Spårvid 0,60), fr. o. m. den 1 Okt. 1903.

Table with columns for Biljettpreis, Dagligen, and Biljettpreis. Rows include destinations like Fr. Kosta, Fr. Källemor, etc.

82. Vexjö—Tingsryd—Ronneby (Privat Spårvid 0,91), fr. o. m. den 1 Oktober 1903.

Table with columns for Biljettpreis, Dagligen, and Biljettpreis. Rows include destinations like Fr. Ronneby, Fr. Vexjö, etc.

83. Karlskrona—Vexjö (Privat Spårvid 1,45), fr. o. m. den 1 Okt. 1903.

Table with columns for Biljettpreis, Dagligen, and Biljettpreis. Rows include destinations like Fr. Vexjö, Fr. Karlskrona, etc.

84. Kalmars—Emmaboda (Privat Spårvid 1,45), fr. o. m. den 1 Okt. 1903.

Table with columns for Biljettpreis, Dagligen, and Biljettpreis. Rows include destinations like Fr. Emmaboda, Fr. Kalmars, etc.

85. Kalmars—Berga från och med den 1 Okt. 1903.

Table with columns for Biljettpreis, Dagligen, and Biljettpreis. Rows include destinations like Fr. Berga, Fr. Kalmars, etc.

86. Nybro—Säfsjöström (Privat Spårvid 1,45), fr. o. m. den 1 Okt. 1903.

Table with columns for Biljettpreis, Dagligen, and Biljettpreis. Rows include destinations like Fr. Säfsjöström, Fr. Nybro, etc.

87. Kalmars—Torsås (Privat Spårvid 0,91), fr. o. m. den 1 Oktober 1903.

Table with columns for Biljettpreis, Dagligen, and Biljettpreis. Rows include destinations like Fr. Torsås, Fr. Kalmars, etc.

88. Östra Blekinge (Privat Spårvid 1,067), fr. o. m. den 1 Oktober 1903.

Table with columns for Biljettpreis, Dagligen, and Biljettpreis. Rows include destinations like Fr. Torsås, Fr. Östra Blekinge, etc.

88 1/2. Nettraby—Alnarvs jernväg, fr. o. m. den 1 Okt. 1903.

Table with columns for Biljettpreis, Dagligen, and Biljettpreis. Rows include destinations like Fr. Nettraby, Fr. Alnarvs, etc.

88 2/3. Nettraby—Alnarvs jernväg, fr. o. m. den 1 Okt. 1903.

Table with columns for Biljettpreis, Dagligen, and Biljettpreis. Rows include destinations like Fr. Nettraby, Fr. Alnarvs, etc.

88 3/4. Nettraby—Alnarvs jernväg, fr. o. m. den 1 Okt. 1903.

Table with columns for Biljettpreis, Dagligen, and Biljettpreis. Rows include destinations like Fr. Nettraby, Fr. Alnarvs, etc.

88 4/5. Nettraby—Alnarvs jernväg, fr. o. m. den 1 Okt. 1903.

Table with columns for Biljettpreis, Dagligen, and Biljettpreis. Rows include destinations like Fr. Nettraby, Fr. Alnarvs, etc.

88 5/5. Nettraby—Alnarvs jernväg, fr. o. m. den 1 Okt. 1903.

Table with columns for Biljettpreis, Dagligen, and Biljettpreis. Rows include destinations like Fr. Nettraby, Fr. Alnarvs, etc.

Hotell, Rum för Resande och Gästföregårdar. Bracke, Jernvägs-hotell, Fr. H. Holmquist. Gästföregård, Hotel, Karin Wallander. Falun, Nya hotell, lista kassa, central läge. Landskrona, Sjöbåts-hotell, Fr. H. Holmquist. Leksand, Hotell Leksand, gästföregård, inbjudning (invid den allbekanta kyrkollan) med högt och friskt läge, nära järnväg och Del-alvens utlopp ut till Själän, 170 meter öfver havet. Öppet året om. Fullständigt inackorderat för dag, vecka, månad eller längre tid. Herrlig lunch, prima vädervärder. Bästa dricksvatten. Godt bord. Umärkta viner. Rymlig verandor för solering. Acetylenbelysning. Angäfsförbindelse med Inlands jernvägstation, Långå, Mora och Orns. Post, Telegraf och Kåteltelefon. Leksand. A. W. Friestedts Fabrik.

Friestedts Fodermjöl (absolut rent och stoffligt) samt Salta Fodermjölskator (Guldmedalj). Säljes hos Apotekare och Handlande. ÖBBS. Namn och fabriksmärke. A.W. Friestedts Fabrik. A.B., Stockholm.

89. Blekinges kustbanor (Privat) från och med den 1 Okt. 1903.

Table with columns for Biljettpris, Dagligen, and Biljettpris. Includes routes like Karlekrönä-Kristianstad and Kristianstad-Karlekrönä.

98. Hör-Hörby jernväg (Privat) från och med den 1 Okt. 1903.

Table with columns for Biljettpris, Dagligen, and Biljettpris. Includes routes like Fr. Hör (74) and Fr. Hörby (93).

99. Kristianstad-Immeln (Privat) från och med den 1 Oktober 1903.

Table with columns for Biljettpris, Dagligen, and Biljettpris. Includes routes like Fr. Kristianstad and Fr. Immeln.

100. Kristianstad-Hessleholm (Privat) från och med den 1 Oktober 1903.

Table with columns for Biljettpris, Dagligen, and Biljettpris. Includes routes like Fr. Kristianstad and Fr. Hessleholm.

101. Kristianstad-Åhus jernväg (Privat) från och med den 1 Oktober 1903.

Table with columns for Biljettpris, Dagligen, and Biljettpris. Includes routes like Fr. Kristianstad and Fr. Åhus hamn.

90. Sölvesborg-Olofström-Elmhults jernväg fr. o. m. den 1 Oktober 1903.

Table with columns for Biljettpris, Dagligen, and Biljettpris. Includes routes like Fr. Elmhult (74) and Fr. Sölvesborg.

92. Karshamn-Vislanda och Norraryd (Hönslyte)-Kvarnamåla (Privat) från och med den 1 Oktober 1903.

Table with columns for Biljettpris, Dagligen, and Biljettpris. Includes routes like Fr. Karshamn and Fr. Vislanda.

93. Vislanda-Bolmen-Halmstad (Privat) från och med den 1 Oktober 1903.

Table with columns for Biljettpris, Dagligen, and Biljettpris. Includes routes like Fr. Vislanda and Fr. Halmstad.

102. Ystad-Eslöv (Privat) från och med den 1 Oktober 1903.

Table with columns for Biljettpris, Dagligen, and Biljettpris. Includes routes like Fr. Ystad and Fr. Eslöv.

103. Malmö-Ystad (Privat) från och med den 1 Oktober 1903.

Table with columns for Biljettpris, Dagligen, and Biljettpris. Includes routes like Fr. Malmö and Fr. Ystad.

104. Böringe-Östratorp (Privat) från och med den 1 Okt. 1903.

Table with columns for Biljettpris, Dagligen, and Biljettpris. Includes routes like Fr. Östratorp and Fr. Böringe.

106. Ystad-Brosärs jernväg (Privat) från och med den 1 Okt. 1903.

Table with columns for Biljettpris, Dagligen, and Biljettpris. Includes routes like Fr. Ystad and Fr. Brosärs.

107. Ystad-Gärns-St Olof (Privat) från och med den 1 Oktober 1903.

Table with columns for Biljettpris, Dagligen, and Biljettpris. Includes routes like Fr. Ystad and Fr. Gärns.

93. Östra Skånes jernvägar.



Linien Kristianstad-Långebro-Eslöv (Privat) från och med den 1 Okt. 1903.

Table with columns for Biljettpris, Dagligen, and Biljettpris. Includes routes like Fr. Kristianstad and Fr. Eslöv.

Restaurationsvagn med följande snälltåg å linjen Kristianstad-Eslöv.

Table with columns for Biljettpris, Dagligen, and Biljettpris. Includes routes like Fr. Kristianstad and Fr. Eslöv.

Linien Hästveda-Långebro-Brösarp (Privat) från och med den 1 Okt. 1903.

Snabbaste och billigaste förbindelse Stockholm-Hästveda-Ystad. Direkta vagnar mellan Hästveda och Ystad i tågen N:ris 59, 33, 36, 62.

Direkta vagnar mellan Långebro (Kristianstad)-Ystad i tågen N:ris 33, 34, 35, 36.

Table with columns for Biljettpris, Dagligen, and Biljettpris. Includes routes like Fr. Hästveda and Fr. Brösarp.

O. Skånes jernv. Linien Kristianstad-Åhus (Privat) från och med den 1 Okt. 1903.

Table with columns for Biljettpris, Dagligen, and Biljettpris. Includes routes like Fr. Åhus and Fr. Kristianstad.

Klara Expressbyrå

Stora Vattugatan 11. STOCKHOLM. Ombedder passagerare och färdvägare att inte...

Galanteriartiklar

af alla slag, passande till NAMNSDAGS- och LYSNINGSPRENTER. Blomkruror och Vasor. Byster och Figuriner.

108. Helsingborg-Råa jernv. (Privat Spårvidd 1,435), fr. o. m. d. 1 Okt. 1903.

Table with columns for Biljettpris (I, II, III) and Alla dagar (Snt, P.t., G.t., G.t.). Rows include Fr. Råa till Helsingborg (770) and Helsingborg till Råa.

109. Landskrona och Helsingborgs jernvägar (Privat Spårvidd 1,435), fr. o. m. d. 1 Okt. 1903.

Table with columns for Biljettpris (I, II, III) and Alla dagar (Snt, P.t., G.t., G.t.). Rows include Fr. Helsingborg till Landskrona (720) and Landskrona till Helsingborg.

Table with columns for Biljettpris (I, II, III) and Alla dagar (Snt, P.t., G.t., G.t.). Rows include Fr. Landskrona till Helsingborg (720) and Helsingborg till Landskrona.

Table with columns for Biljettpris (I, II, III) and Alla dagar (Snt, P.t., G.t., G.t.). Rows include Fr. Helsingborg till Trelleborg (720) and Trelleborg till Helsingborg.

Tattersalls Pensionat. Gref-Thuregatan 24 A, 2 tr. STOCKHOLM. Förstklassiga, komfortabla rum. Afven hel inackordering. English spoken. On parole français. Man spricht deutsch.

Kassmans Pensionat. 46 Drottninggatan 46. STOCKHOLM. Fina och komfortabla rum till billiga priser. OBS! Telefon i hvarje rum. Fru Therese Hultgren.

110. Helsingborg-Hessleholms jernv. (Priv. Spårvidd 1,435), fr. o. m. d. 1 Okt. 1903.

Table with columns for Biljettpris (med snälligt, blandadt tag) and Alla dagar (Snt, P.t., G.t., G.t.). Rows include Fr. Hessleholm till Helsingborg (740) and Helsingborg till Hessleholm.

OBS! Kortaste fjöresnan till och från Atländet samt Köpenhamn, se annonser 4 första sidan öfverst till venster.

Table with columns for Biljettpris (med snälligt, blandadt tag) and Alla dagar (Snt, P.t., G.t., G.t.). Rows include Fr. Helsingborg till Bjuv (770) and Bjuv till Helsingborg.

OBS! Kortaste fjöresnan till och från Atländet samt Köpenhamn, se annonser 4 första sidan öfverst till venster.

Table with columns for Biljettpris (med snälligt, blandadt tag) and Alla dagar (Snt, P.t., G.t., G.t.). Rows include Fr. Helsingborg till Klippan (770) and Klippan till Helsingborg.

111. Klippan-Eslöfs (Privat Spårvidd 1,435), från och med den 1 Oktober 1903.

Table with columns for Biljettpris (I, II, III) and Alla dagar (Snt, P.t., G.t., G.t.). Rows include Fr. Klippan till Eslöf (770) and Eslöf till Klippan.

112. Hesselholm-Markaryd-Weinge jernväg (Privat Spårvidd 1,435), från och med den 1 Oktober 1903.

Table with columns for Biljettpris (I, II, III) and Alla dagar (Snt, P.t., G.t., G.t.). Rows include Fr. Weinge till Hesselholm (720) and Hesselholm till Weinge.

112 1/2. Malmö-Limhamns jernväg (Privat Spårvidd 1,435), från och med den 1 Januari 1904.

Table with columns for Biljettpris (I, II, III) and Alla dagar (Snt, P.t., G.t., G.t.). Rows include Fr. Limhamn till Malmö (770) and Malmö till Limhamn.

113. Skåne-Smålands jernväg (Privat Spårvidd 1,435), från och med den 1 Oktober 1903.

Table with columns for Biljettpris (I, II, III) and Alla dagar (Snt, P.t., G.t., G.t.). Rows include Fr. Varanmo till Skåne (720) and Skåne till Varanmo.

114. Åstorp-Höganäs (Statens Spårvidd 1,435), från och med den 1 Okt. 1903.

Table with columns for Biljettpris (I, II, III) and Alla dagar (Snt, P.t., G.t., G.t.). Rows include Fr. Åstorp till Höganäs (720) and Höganäs till Åstorp.

115. Malmö-Trelleborg, Trelleborg-Rydsgård-Hvelling och Helsing-Skanör-Falsterbo jernvägar (Privat Spårvidd 1,435), fr. o. m. d. 1 Okt. 1903.

Table with columns for Biljettpris (I, II, III) and Alla dagar (Snt, P.t., G.t., G.t.). Rows include Fr. Malmö till Trelleborg (740), Trelleborg till Rydsgård, Rydsgård till Hvelling, and Helsing till Skanör-Falsterbo.

Vestra Klagstorp-Tygeljö jernväg, fr. o. m. 1 Oktober 1903.

Table with columns for Biljettpris (I, II, III) and Alla dagar (Snt, P.t., G.t., G.t.). Rows include Fr. Tygeljö till Västervik (770) and Västervik till Tygeljö.

117. Falkenbergs jernväg (Privat Spårvidd 0,861), från och med den 2 April 1904.

Table with columns for Biljettpris (enligt gällande zonaxta) and Alla dagar (Snt, P.t., G.t., G.t.). Rows include Fr. Falkenberg till Västervik (720) and Västervik till Falkenberg.

118. Malmö-Genarps jernväg (Privat Spårvidd 1,435), från och med den 1 Oktober 1903.

Table with columns for Biljettpris (Blandade tag) and Alla dagar (Snt, P.t., G.t., G.t.). Rows include Fr. Malmö till Genarp (740) and Genarp till Malmö.

120. MALMÖ-KONTINENTEN, från och med den 1 Oktober 1903.

Table with columns for Biljettpris (Blandade tag) and Alla dagar (Snt, P.t., G.t., G.t.). Rows include Fr. Malmö till Kontinenten (740) and Kontinenten till Malmö.

121. Malmö-Tomellilla-Cimbrishamn jernväg (Privat Spårvidd 1,435), från och med den 1 Okt. 1903.

Table with columns for Biljettpris (Blandade tag) and Alla dagar (Snt, P.t., G.t., G.t.). Rows include Fr. Malmö till Tomellilla (740) and Tomellilla till Malmö.

SAVOY-HOTEL Rekommenderas. Vördsamt Malmö Hj. Andree.

Hotell Hagman Nynäshamn. Ista klass Restaurant & Café. CARLSTENS PORTER. GULD MEDALJER LONDON, HAMBURG, WIEN och STOCKHOLM.

122. Lund-Trelleborg och Lund-Kjeflinge samt Landskrona-Kjeflinge järnvägar (Privat) från och med den 1 Oktober 1903.

Table with columns for station names, distances, and fares. Includes stations like Trelleborg, Kjeflinge, Landskrona, and Lund.

123. Landskrona-Billesholms grufva (Statens) från och med den 1 Oktober 1903.

Table with columns for station names, distances, and fares. Includes stations like Landskrona, Billesholm, and Grufva.

Gasö Hafsbud (Bohuslän) (1/2 mil från Lysekil). Säsongs: 15 Juni-1 Sept. Friskt läge vid havet med mild och stärkande luft. Varmbadhus med alla brukliga badformer. God restauration. Billiga priser. Intet societetsväg. Vidsträckt utsikt. Bästa lägenhet till fiske och segling. Förfrågningar besvaras och rum anskaffas af Badkamreraren.

124. Jönköping-Gröpenbergs järnväg (Privat) från och med den 1 Oktober 1903.

Table with columns for station names, distances, and fares. Includes stations like Jönköping, Gröpenberg, and various local stops.

122 1/2. Lund-Bjerreds järnväg (Privat) från och med den 1 Okt. 1903.

Table with columns for station names, distances, and fares. Includes stations like Lund, Bjerred, and various local stops.

(Göteborg) - Engelholm-Malmö (Statens) från och med den 1 Oktober 1903.

Table with columns for station names, distances, and fares. Includes stations like Göteborg, Engelholm, and Malmö.

125. Malmö-Engelholm (Statens) från och med den 1 Oktober 1903.

Table with columns for station names, distances, and fares. Includes stations like Malmö, Engelholm, and various local stops.

(Göteborg) - Engelholm-Malmö (Statens) från och med den 1 Oktober 1903.

Table with columns for station names, distances, and fares. Includes stations like Göteborg, Engelholm, and Malmö.

126. Göteborg-Helsingborg (Statens) från och med den 1 Oktober 1903.

Table with columns for station names, distances, and fares. Includes stations like Göteborg, Helsingborg, and various local stops.

Helsingborg-Göteborg (Statens) från och med den 1 Oktober 1903.

Table with columns for station names, distances, and fares. Includes stations like Helsingborg, Göteborg, and various local stops.

127. Halmstad-Nässjö (Privat) från och med den 1 Oktober 1903.

Table with columns for station names, distances, and fares. Includes stations like Halmstad, Nässjö, and various local stops.

Halmstad-Nässjö (Privat) från och med den 1 Oktober 1903.

Table with columns for station names, distances, and fares. Includes stations like Halmstad, Nässjö, and various local stops.

Hotel d'Angleterre HELSINGBORG. Centralt beläget i omedelbar närhet af såväl Hamn som Jernvägsstation. 1sta Klass Restaurang. 50 Resanderum. Goda sängar. Elektriskt ljus och Centralvärmdning i alla rum. Moderata priser. Victor Norman.

Jernvägs-Hotellet Nynäshamn. 3 min. från jernvägsstationen. Härligt läge invid löf- och barrskog. Upprättande hafsbud. Förstklassigt Hotel & Schweitzeri med komfortabla rum till moderata priser. Restaurant à la prix och à la carte. Inackordering på längre eller kortare tid. Hotellet. Er det bästa på platsen och rekommenderas i turist- och utflyktsändamål. Kontakta oss för detaljer. Emma Norberg.

Grand Hotel, Christiania. Modernaste och största Hotel i Norge. Bästa läge. All komfort. Moderata priser.

129. (Stockholm)-Elsjö-Nynäshamn, från och med den 15 Januari 1904.

Table with columns for station names, distances, and fares. Includes stations like Stockholm, Elsjö, Nynäshamn, and various local stops.

Stockholm-Saltsjöbaden, gällande från och med den 1 Oktober 1903. Biljettpriser. Söndagar. Söndag och Helgdagar.

Godståg. Tecknet X betyder att tåget stannar om resande eller gods ägare. Paketsåg, som betonas vid stannad, kan inlämnas omedelbart före resan. Årsbiljetten gällande från och med den 1 Oktober 1903. Biljettkort om 30 klipp 12 kr. Månadsbiljetten för skolbarn 10 kronor. - Afgift för hundar 25 öre. Tur- och returbiljetten gäller endast afstämplingsdag. Barn under 12 år half afgift. - Barn under 8 år ingen afgift. Godsexpeditioner åro öppna söndagar kl. 7 f. m. - 7 e. m. Tågen hvar dag kl. 9 f. m. samt kl. 4 och 5 e. m. i båda riktningarna med flera ej fraktgod- eller mellanstationer och anhaltar. Vid Stadsgården är tillfälle berott från kl. 3 f. m. till 8 e. m. i alla inlämnade resefakter mot 10 öres afgift för svarje skugg.

130. Elektriska tåg nedre Engelbrektsgratan-Stockholms Östra-Djursholm. Elektriska tåg Djursholm-Stockholms Östra-nedre Engelbrektsgratan. Dagligen. Fr. nedre Engelbrektsgratan. Fr. Djursholm-Svalnäsgraven.

132. Gotlands Jernväg (Privat) fr. o. m. den 1 Januari 1904. Klintehamn-Roma tr. o. m. den 15 Juni 1902. 134. Slite-Roma jernväg fr. o. m. den 1 Oktober 1903.

SVERIGES STATSBAÑOR. Direkta biljetter till utlandet.

Table with columns for destination (Basel, Bremen, Köln, Dresden, Frankfurt a. M., Greifswald, Hannover, Karlsruhe, Kiel, London, Sassiniz, Stettin, Stralsund, Warnemünde, Wien, Wiesbaden) and prices for different classes and routes.

Sovvagnar. Om tur- och returbiljetter å Statens jernvägar.

Om tur- och returbiljetter å Statens jernvägar. Tur- och returbiljetter för resor till utlandet. Kombinerade biljetter.

DANSKA STATSBAÑOR. Tidtabell från den 1 Oktober 1903.

DANSKA STATSBAÑOR. Tidtabell från den 1 Oktober 1903. Table with columns for destination (Stockholm, Göteborg, Helsingborg, Malmö, København) and departure times.

FRANS SVENSSON. Cigarrehandelsfirman. 2 Stureplan * 9 Strandvägen. STOCKHOLM.

STOCKHOLMS RESEBUREAU. Telefoner: Riks: 25 11. Allm: 69 08. Stockholm * OPERAHUSET. Telegramadress: Resebureau, Stockholm.

Stockholms Resebureau. Telefoner: Riks: 25 11. Allm: 69 08. Stockholm * OPERAHUSET. Telegramadress: Resebureau, Stockholm. Skriftliga förfrågningar mot porto. Vexling af utländskt mynt. Bagage- och Rese-Öfvervakningsförsäkring.

1. Kontinenttrouten Trelleborg—Sassnitz Skandinav.-Express

Från och med den 1 Oktober 1903. (Endast ca 3 1/2 timmars sjöresa). Fr. Stockholm afg. sut. 910 700 Fr. Berlin(Stett. 945 730

2. Skandinavien—Kontinenten Malmö—Köpenhamn—Lybeck

I förbindelse med posttågen från Stockholm: från Malmö 5 till 7 dagar i veckan kl. 11.15 f. m.

Göteborg—Malmö—Köpenhamn och mellanstationer:

Från Göteborg: hvar Söndag, Onsdag och Fredag kl. 6 f. m.; från Varberg kl. 12 midd.; från Halmstad på aftonen; från Helsingborg och Landskrona på natten.

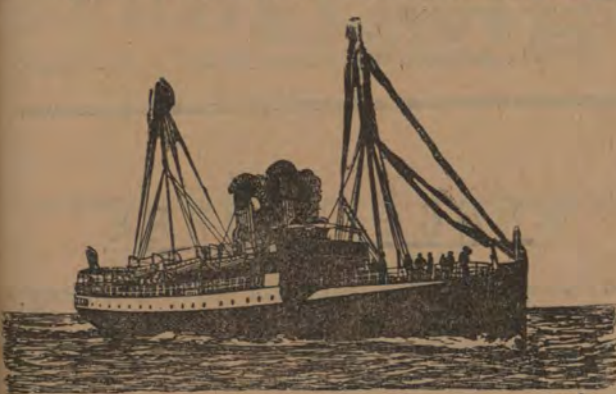
3. Ångbåtsförbindelse till Köpenhamn från Malmö, Landskrona och Helsingborg se sid. 3.

Malmö Grimsby via Helsingborg. Snabbgående ångfartyg-n SVEBORG och ARGO för passagerare och gods

Göteborg—Utlandet, via Fredrikshavn.

Postångaren BLEND, kapt. Bounessen, från Göteborg Tisdag, torsdag och Lördag kl. 10 f. m.

5. Skandinavien—Kontinenten.



Via Köpenhamn—Korsör—Kiel.

Två förbindelser dagligen i hvardera riktningen medelst Danska Statsbanornas ångare (natfart)

Kort, lugn och behaglig sjöresa. Direkt anslutning till de genomgående snälltågen till och från Skandinavien, resp. Kontinenten.

Danska och Mecklenburgska Statsbanorna.

I stället för hittillsvarande ångbåtsförbindelse öppnas från och med den 1 Oktober 1903 en

Ångfärjeförbindelse emellan Skandinavien och Kontinenten

Gjedser—Warnemünde.

De stora, lugnt gående, elegant inrättade Postångarfärjorna afgå 2 gånger dagligen i hvardera riktningen med direkt anslutning till de genomgående snälltågen.

Endast 2 timmars sjöresa. Emellan Köpenhamn och Berlin gå i dagsnälltågen genomgående I och II klassens personvagnar, i nattsnälltågen sofvagnar.

UTRIKES.

Nya Rederiaktiebolaget SVEAS Vintertrafik Stockholm—Lübeck och vice versa

CHARLES PETIT & COMP., Lybeck och Hamburg.

Lybeck och Hamburg. Kommissions- och Speditionsaffär. Ångbåts-Expedition. Billigaste genomgående frakter.

W. SCHWARTZ i Lybeck rekommenderar sig såsom prompt och billig Speditör. Etablerad sedan 1876

Union-Linien.

9. Stockholm—Visby—Stettin och vice versa. Svenska ångarne WISNA, kapt. Zakrisson, och CAROLUS, kapt. Torsten.

10. Stettin—Stockholm Norrköping.

För passagerare bekvämt inredda ångarne ALEXANDRA, kapt. J. Gräbner, afgår: från Stettin hvarannan Lördag kl. 1 e. m.

14. Hamburg—Stockholm och Stockholm—Hamburg.

Herr H. M. Gehreckens, Hamburg, kommer att i år från början af April upprätthålla de direkta förbindelserna mellan ofvannämnda hamnar medelst sina förstklassiga ångare med afgång från båda platserna på bestämda tider, nämligen hvarje Fredag från såväl Hamburg som Stockholm.

16. Regulerad ångbåtsförbindelse mellan Stockholm—Norrköping—London—Hull

och åter en gång i veckan enligt beräkning. Från Stockholm: Ång. BERGSUND, A. Öhrvall, Onsd. den 20 April.

Stockholm—Amsterdam.

Ång. FREJA, kapt. A. F. Thunell, afgår omkr. den 21 April.

Stockholm—Rotterdam.

Nya Rederiaktiebolaget Sveas förstklassiga ång. SVEA, kapt. I. Borg, afgår omkring den 18 April.

Rotterdam—Amsterdam—Stockholm

via Malmö eventuellt Helsingborg. Nya Rederi-aktiebolaget SVEAS förstklassiga ång. AMSTERDAM, kapt. Joh. Blomborg, afgår: från Rotterdam omkring den 24 April.

Stettin—Stockholm—Reval

Förstklassiga, för passagerare bekvämt inredda ång. MOSKAU, kapt. G. Erich, afgår den 23 April.

Stockholm—Reval—Stettin.

Ång. MOSKAU, kapt. G. Erich, afgår den 28 April. Närmare meddela: i London Hrr W. E. Bott & Co., 1 East-India Avenue, E. C., för Wilson-liniens ångare.

18. Stockholm—Bordeaux—La Pallice—Håvre.

Ång. TELLUS, kapt. F. Svedberg, afgår omkr. d. 20 April.

Bordeaux—La Pallice—Håvre—Stockholm

Ångaren DUX, kapt. J. O. Neander, afgår från Bordeaux omkring den 15 April. La Pallice omkring den 17 April. Håvre omkring den 20 April.

Närmare meddela: i Bordeaux Hrr Henri Ferrière, Hrr Daniel Binand, i La Pallice Hrr A. d'Origny, Faustin & Co., i Håvre Hrr E. Gross.

Antwerpen—Stockholm.

Ång. FOLKE, kapt. Sonesson, afgår från Antwerpen till Stockholm Tisdagen den 26 April.

20. Stotts Linie. Manchester—Liverpool

Table with columns: Destination, Ångare, Från Manchester, Från Liverpool. Includes entry for Norrköping Stockholm.

Manchester—Liverpool—Stockholm.

Ång. HERMOD, kapt. E. Petersen, afgår omkr. d. 15 April. Närmare meddela

Svenska Lloyds Medelhafslinie.

21. Ångaren ITALIA, kapt. J. A. Hellberg, afgår: från Cadix omkring den 16 April.

Stockholm—Österut.

25. Till Finland och Ryssland. Borelinien via Mariehamn och Åbo, medförande Kungl. Post.

57. Stockholm—Visby—Norrköping.

Ångf. GAMLEBY, kapt. J. Ugarh, från Stockholm till Visby Torsdag Sönd. d. 17 April kl. 6 f. m.

58. Ångfartygsbolaget Gotlands ångare.

Stockholm—Visby—Norrköping. Ångf. HANSA, kapt. Bernh. Sandström, afgår från Stockholm till Visby Lörd. den 16, 23 och 30 April kl. 6 e. m.

Stockholm—Visby—Karlshamn.

Ångf. THJELVAR, kapt. H. Gardsten, afgår från Stockholm till Visby Torsd. den 21 och 28 April kl. 6 e. m.

Stockholm—Visby—Kappelshamn—Fårö—Sjunde—Kathammarsvik—Ljugarn—Ronehamn—Burgsvik—Klinterhamn

afgå ångf. VISBY, kapt. Melcher Smittberg, från Stockholm Onsd. d. 20 och 27 April kl. 6 e. m.

Stockholm—Finland—Ryssland.

I likhet med föregående år blifva afgångsdagarna för Finska Ångfartygs Aktiebolagets ångare under inständande seglotion: från Stockholm hvarje Tisdag, Torsdag o. Lördag o. från Petersburg hvarje Måndag, Onsdag och Fredag.

26. Stockholm—Riga och vice versa.

Förstklassiga last- och passagerareångaren NORRA FINLAND kommer under innevarande seglotion att göra regelbundna turer, med afgång från Stockholm hvarje Tisdag och från Riga hvarje Lördag kl. 2 e. m.

Stockholm—Riga.

Ång. RURIK, kapt. Ekström, afgår från Stockholm till Riga Onsdagen den 20 April, medtagande de passagerare och fraktgods.

STOCKHOLM NORRUT.

30. Stockholm—Norrteleje, anlöp. Furusund, Köpmanholm, Tjockö, Råfsnäs o. Gräddö. Ångf. REX, kapt. C. B. Holmberg, afgår från Stockholm Lörd. den 16 April kl. 11 f. m.

Stockholm—Gefle (direkt)

afgå ångf. NYA SÖDERHAMN, kapt. E. Haglund, efter fulländad lastning. OBS. Gods emottages fr. o. m. Fredagsmorgon den 15 April.

STOCKHOLM SÖDERUT.

40. Stockholm—Södertelje. Ångf. SIRIUS afgår hvardagar från Stockholm kl. 3.15 e. m. från Södertelje kl. 6.30 f. m.

Stockholm—Södertelje—Trosa—Hällsvisken.

Ångf. NYA HÄLLSVIKEN afgår Lördagen den 16 April kl. 11 f. m. till Södertelje och Trosa, hvarefter turerna blifva: från Stockholm till Trosa Tisd. och Lörd. kl. 12 midd.

Stockholm—Södertelje—Fällnäs—Tottnäs.

Ångf. NYA SÖDERTELJE afgår: från Stockholm Månd. Onsd. och Fred. kl. 12 midd. Tottnäs Tisd. och Lörd. kl. 6.15 f. m.

Stockholm—Nyköping—Näfveqvamn—Norrköping.

Ångf. SÖDERMANLAND, kapt. John Bolin, afgår från Stockholm till Nyköping Sönd. d. 17 April kl. 6 f. m.

Stockholm—Oxelösund—Norrköping

Från Stockholm afgå: Ångf. GÖTA Torsdagar tidigt på morgonen. NORRKÖPING Söndagar tidigt på morgonen.

Stockholm—Oxelösund—Gryt—Valdemarsvik—Vestervik—Verkeback—Gunnebo—Gambleby

Ångf. GAMLEBY, kapt. J. Ugarh, från Stockholm till Gryt Sönd. d. 17 April kl. 6 f. m.

Ångfartygsbolaget Gotlands ångare.

Stockholm—Visby—Norrköping. Ångf. HANSA, kapt. Bernh. Sandström, afgår från Stockholm till Visby Lörd. den 16, 23 och 30 April kl. 6 e. m.

Stockholm—Visby—Karlshamn.

Ångf. THJELVAR, kapt. H. Gardsten, afgår från Stockholm till Visby Torsd. den 21 och 28 April kl. 6 e. m.

Stockholm—Visby—Kappelshamn—Fårö—Sjunde—Kathammarsvik—Ljugarn—Ronehamn—Burgsvik—Klinterhamn

afgå ångf. VISBY, kapt. Melcher Smittberg, från Stockholm Onsd. d. 20 och 27 April kl. 6 e. m.

Stockholm—Finland—Ryssland.

I likhet med föregående år blifva afgångsdagarna för Finska Ångfartygs Aktiebolagets ångare under inständande seglotion: från Stockholm hvarje Tisdag, Torsdag o. Lördag o. från Petersburg hvarje Måndag, Onsdag och Fredag.



J. E. SANDBERG

Modesalong för Herrar.

Brunkebergstorg 2

Malmskilnadsgatan 1

snedt emot Allm. Telefontornet.

STOCKHOLM.



Adolf Johnssons förlag, Stockholm:

Ungdomens Bibliotek.

1. AIMARD, G., Äventyr i vildmarken eller Trappers i Arkansas. 2 kr.
2. AIMARD, G., Skogsströfvarne. 2,50.
3. AIMARD, G., Friskyttarne. 2,75.
4. GRIESMAN, AD., Robinson den yngre. Efter Defoe och Campe. Med kolor. plancher. 2:a uppl. 1 kr.
5. AIMARD, G., Vildmarkens lejon. 1,25.
6. d. SAINT-PIERRE, B., Paul och Virginia. 1,25.
7. MAYNE-REID, En frivilligs äfventyr och ströftåg i Mexikos urskogar. 1,25.
- 8-11. Sveriges ungdom, utgifven af D.S. HECTOR, II ärg. 1,75; III, IV, V, ärg. a 1,25.

12. Räknekostens under. En samling roande aritmetiska uppgifter och gåtor till nöjsamt och nyttigt tidsfördrif i sällskapskretsar. 1,50.
13. COOPERS BERÄTTELSE om Skinstrumpa och hans äfventyr bland indianerna. Med kolor. plancher. 2,75.
14. AIMARD, G., Trohjärta eller ödemarkens son. 2,50.
15. Amiral Hobart Pachas lif och bedrifter under engelsk och turkisk örlogstjänst. 2,25.
16. de PRESSENE, E., Ur barnens lif. 1,50.
17. de PRESSENE, Rosa. 2 kr.
18. JULES VERNE, Jorden rundt på 80 dagar. Med kolor. plancher. 2,50.
19. AIMARD, G., Stenhjärta. 2,25.
20. AIMARD, G., Tigerkatten. 2 kr.
21. COOPER, J. F., Briggen Molly eller äfventyr vid Golförarne. Med kolor. plancher. 2,75.
22. WETHERELL, R., Mr Rutherfords barn. 1,50.
23. WETHERELL, E., Chryssa och Sybillas vinternöjen. 1,50.
24. HAKAN TÖRNE, Junker Magnus. Tidsbild från trettonhundratalet. 2 kr.
25. COOPER, F., Vägvisaren. Med kolor. plancher. 2,50.
26. KER, DAVID, Mazeppa, Karl XII och Peter den store. Med illustr. 2,25.
27. AIMARD, G., Indian-Höfdingen. Med illustr. 2,25.
28. AIMARD, G., Savannernas drottning. Med illustr. 2,75.
29. GRUNDMANN, J., Pälisjägaren. Berättelse från fjärran Västern. Med kolor. plancher. 1,50.
30. AIMARD, G., svarta Korpen eller höfdingen vid indiangränsen. Med illustr. 2,50.
31. BOYSEN, H., Vikingaättlingar. Berättelse för gossar. Med illustr. 2,25.
32. MAYNE-REID, Skalpjägarne eller krigståget mot Navajerna. Med illustr. 1,75.
33. YONGE, Ded lille härtigen eller Richard den orädd. Med illustr. 1,75.
34. MÖLLHAUSEN, B., Half-Indianen. Berättelse från Nord-amerikanska Västern. Med illustr. 3 kr.
35. MÖLLHAUSEN, B., Flykten. Med illustr. 3,75.
36. MEISTER, F., I piratens kölvatten. Tvänne skolkamraters äfventyr på två världshaf och i Sydamerikas vildmarker. Med illustr. 3 kr.
37. Bland rödsinn och hvita. Faror och äfventyr från skilda världsdelar. Med illustr. 2,75.
38. ANDERS, LUDV., I vilda västern. Äfventyr upplefvade i indianernas land. Med illustr. 2 kr.
39. CASSAU, C., På spaning bland indianer. Med illustr. 1,75.
40. MURRAY, CHARLES, Präriefågeln. Med illustr. 2,25.
41. MÖLLHAUSEN, B., Mayordomon eller plantageförvaltaren. Berättelse från den Amerikanska västern. Med illustr. 3,50.
42. STOWE, HARRIET BEECHER, Onkel Toms stuga. Med illustr. 2:a uppl. 1 kr.
43. COOPER, F., Den röde Fribyrtaren. Med illustr. 2,50.
44. SPYRI, J., Gossen från Lesagården. 2,25.

45. LUNDSTRÖM, J. B., Hvad skola vi leka? Lekar ute och inne för gossar och flickor. Innehåller öfver 700 äldre och nyare ungdomslekar, skämtsamma upplåg, ordspråk, konststycken utan apparater, roliga aritmetiska uppgifter, gåtor m. m. till nöje och tidsfördrif på lek-stunderna. Med många illustr. 2,50.
46. A. L. O. E., I nästans skor. Med illustr. 1,25.
47. GERSTÄCKER, FR., Sjöföfvarne på Mississipi. 3,kr.
48. GERSTÄCKER, FR., Regulatorerna i Arkansas. 3 kr.
49. GREEN, E., Det gamla slottets hemlighet. Berättelse för flickor. Med illustr. 1,50.
50. Silfverbägaren. Fritt från engelskan af Gylfe. Med illustr. 1,50.
51. GRUNDMANN, J., Fildra-indianernas siste höfding. En berättelse från de hvitas strider med seminolerna. Med kolor. pl. 1,75.
52. ASSOLANT, A., Kapten Corcorans äfventyr. En högst fängslande berättelse om en fransk sjömans och en boamotroget tillgifven tigrinnas öden bland hinduerna; Corcorans slutliga upphöjande till maharajah eller furste. Med illustr. 3 kr.
53. AIMARD, G., Röda bufflarna. 2 kr.
54. PEACOCK, L., Sex prinsessors äfventyr på resa till Dygdens tempel. Med illustr. 1,25.
55. AIMARD, G., Tigerödaren. 2,50.
56. MAYNE-REID, Den hvite höfdingen. Berättelser från Norra Mexico. Med illustr. 2,25.
57. COX, JAMES, Svarte kaptanen eller sjöföfvarens skatt. Med illustr. 2,25.
58. AIMARD, G., Smugglarekaptanen. Berättelse från Chile. 3,50.
59. FERRY, G., Skogsjöföfvarne. Berättelse från fjärran västern. Med illustr. 2,50.
60. COOPER, F., Sjöföfret eller smugglarskeppet. Med illustr. 2,25.
61. ORTLEB, A., Berganden Svarthvit. Indianberättelse. Med illustr. 2,25.
62. KAPTEN MARRYAT, Styrman Ready eller Pacifics skeppsbrott. Med illustr. 3,25.
63. BARFUS, E., Vid Elefantsjön. Händelser upplefvade af en ung tysk i Afrika. Med illustr. 2,25.
64. SCIPIO, R., I vildmarken. Berättelse ur indianlifvet. Med kolor. pl. 2,25.
65. MÖLLHAUSEN, B., Den förvildade, eller ett äfventyr vid Nebraskafjoden. Med illustr. 1,75.
66. GOOD, ARTHUR, Tom Tits experiment. Vetenskapliga förströelser. Med 300 illustr. 3 kr.
67. CAINE, O. V., Inför Napoleon. En engelsk gosses äfventyr i det Napoleoniska kriget. Med illustr. 2,50. (3, 4, 5.)
68. CAINE, Jem och Rudolf. 2,25.
69. MARRYAT, Stackars Jack. 3,75.
70. Panterjägarne Bombonnel. 2 kr.
71. Julomtarnes Irrfärder. 1,50.
72. GRANATH, Klosteröfvet i Sko Kloster. 2,25.
73. WALKER, Med Rödsinn på krigsstråt. 2,25.

SEELHORST, BERTHA, Hvad djuren berättar. Berättelser för barn af hvarje ålder. Med illustr. Nedsatt från 2,50 till 1,25. (3, 4)

I Syskonringen. Berättelser för barn och ungdom af L. S. Med illustr. I. saml. 1,50.
Do II. 1,50.
Do III. 1,50. (2, 3, 4.)

Klara Stjärna. Amerikansk berättelse. Fritt från engelskan af Ossian. 60 öre.
Obs! Originalt såldt i 50,000 exemplar.

WILDERMUTH, O., Skolkamraterna samt tvänne andra berättelser. 50 öre.

NATHUSIUS, MARIE, Generalskans kammarjungfru. En stads-historia. 75 öre.

För bildade unga damer och flickor.

EITNER, MARTHA, I lifvets vår. Berättelser. Häft. 3 kr. klob. 4 kr.

EITNER, MARTHA, Kärleksstrid och kärleksfrid. Berättelser. Häft. 3 kr., klob. 4 kr.

EITNER, MARTHA, Tusensköna. Berättelser. Häft. 2,50, klob. 3,50.

EITNER, MARTHA, Cilly. Berättelser. Häft. 2,50, klob. 3,50.

EITNER, MARTHA, Carlo och Marietta. Berättelse. Häft. 1,50, klob. 2,50.

Martha Eitner visar sig i sina arbeten väl förstå den svåra konsten, att på samma gång hoo låter sina skildringar ur lifvet hvilat på en sant religiös och sedlig grundval, göra dem fängslande och tilltalande, aldrig tråkiga och pjunkiga, i korthet sagt, att vara på samma gång underhållande och undervisande. Det bästa beviset för hennes framstående egenskaper torde för öfrigt vara, att hennes arbeten på jämförelsevis kort tid utgfvits i flera upplagor än snart sagt någon annan författares.]

Sago-Böcker.

Bröderna Grimms sagor. 4:e upplagan, med 47 illustr. 3 kr. (3, 4.)

Richard Gustafssons samlade sagor. Illustrerade af Carl Larsson och Viktor André. 4 kr. (3, 4.)

MARIANNA, Sagor och berättelser i Andersens stil. 1,50. (3, 4.)

GRUNDMANN, För småfolk. En samling utvalda sagor. Med kolor. pl. 1,50. (2, 3.)

ROTHACKER, Utvalda sagor. 2 kr. (2, 3.)

Julomtarnas Irrfärder. Sagor. Med illustr. 1,50. (2, 3.)

Använd Dr P. Håkansson's SALUBRIN Patenteradt Gifftrill, Antiseptiskt. Se annonsen sid. 2.

Rindöbaden brunns- och badanstalt öppnas 30 April. Bästa rekreationort i Stockholmstrakten.

Hôtel KUNG CARL Nyrestaurerad. Elektrisk hiss. Riks- o. Allm. tel. i rummen.

Hotell Bellevue, Gustaf Adolfs torg 12, Stockholm. Rekommenderar sina nyreparerade och nymonterade rum till moderata priser.

Stockholms Transportbolag. Kontor: Skeppsbron 46, Rikst 136,627 o. 717

ERIK HEDELIUS 34 Mästersamuelsgatan STOCKHOLM säljer de berömda Bourgognevinerna,

Hôtel & Pensionat 1:sta Klass 18 Kungsträdgårdsgat. 18 (midt för Kungsträdgården) STOCKHOLM rekommenderas.

RESTAURANT ROSENBAD STRÖMGATAN, STOCKHOLM, ÄR ÖPPNAD OCH REKOMMENDERAS.

Spisbröd levereras från Svenska Spisbrödfabriken, Wollmar Vakkullagatan 22, STOCKHOLM.

Berggrens Transportbolag. Kontor: Slussplan 63 B. Stockholm. Verkställer transporter och bogseringar till lägsta pris.

Hôtel Nalin 3 Regeringsgatan 3, Stockholm. Billiga rum med elektriskt ljus på bägge eller kortare tid.

AB STOCKHOLMS PATENTBYRÅ KY-ZAGCO & E-H-BRUHN. Verkst. Dir. Ingeniör E. Svanqvist.

RUNAN Café och Restaurant med nyrestaurerade Fästningar rekommenderas. A. T. 45 18. Riks. 3557. C. Gustafsson.

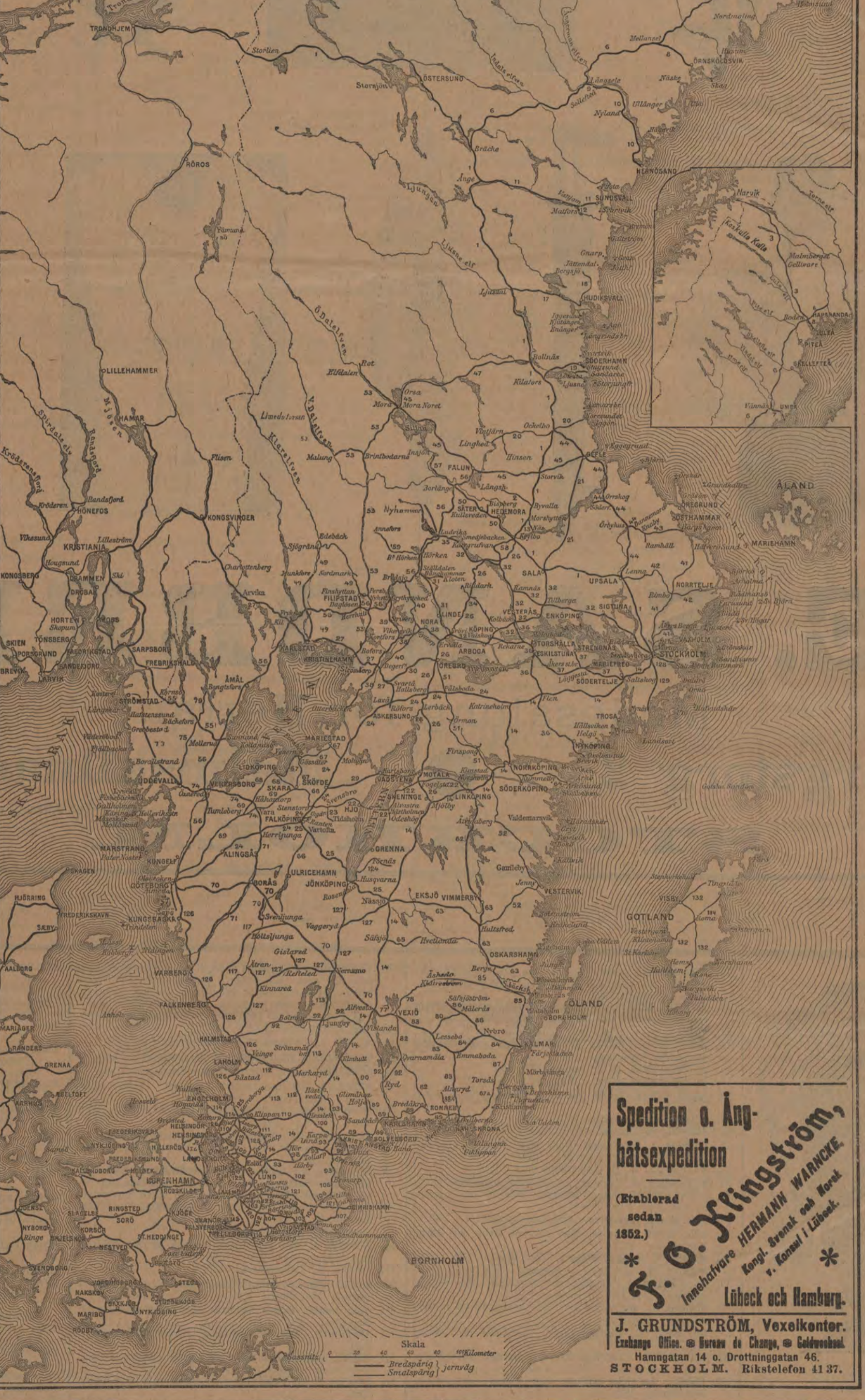
1:sta klass Restaurant & Café MONOPOL 8 Stora Vattugatan 8 STOCKHOLM rekommenderas.

Hotel och Pensionat MAGNI Stockholm. Birger Jarlsgatan 15. Nyöppnat den 1 Januari 1904.

Hôtel SKANDINAV STOCKHOLM 16 Norra Smedjegatan 16. Elegant möblerade rum. Moderata priser.

Stockholms Expressbyrå Emballeringar, Flyttningar, Speditioner. Fördelningar i större platser inom och utom landet.

Speditioner. Omlastningar och förtullningar af gods verkställes fort och billigt.



A.-B. OLSON & WRIGHT, Rikstel. 673. Skeppsbron 10, Stockholm.

NYMAN & SCHULTZ STOCKHOLM Ångbåtskontor och Speditionsaffär.

Jernvägskarta öfver Sverige. Obs! Sifferna vid jernvägslinjerna hänvisa till resp. jernvägstabeller.

W. LARKA, N. C. Carlsson & Co. Ångb.-exp. Efterträdare. Ångbåtskommissionär.

C. O. STRINDBERG & Co. Ångbåts-Expedition STOCKHOLM, Riddarholmen

Omlastningar och förtullningar af gods verkställes fort och billigt af O. B. JOACHIMSON, Sundsvall.

Enkelru EMMA CHRISTIES PENSIONAT Allm. Telefon Stockholm Allm. Telefon 169 96 Norrlandsgatan 13, 3 tr. 169 96

Frörvara Edra värdepapper hos Stockholms Ensk. Banks Rotariatsafdelning

Hotell DROTT STOCKHOLM * Se annonsen sid. 3 *

Salem Aleikum Denna Cigaretter säljes endast lös, utan kork- eller guldsmunstycke.

Endast äkta, när på hvarje Cigaretter står det fulla firmanamnet.

Hotell Stora Rosenbad Stockholm. Se annonsen sid 2

Hotell Victoria, 14 Norra Smedjegatan 14, Stockholm. Första klassens Privathotell.

Stockholms Nykterhets-Hotell BLÅ BANDET 68 Mästersamuelsgatan 68, 1 tr.

Hotell de Frankfurt 16 Skeppsbron 16, Stockholm. Se annons sid 2

Hotell BAVARIA, 9 Regeringsgatan 9, STOCKHOLM. Vål möbl. och hemtrefliga rum med elektrisk belysning till billiga priser.

Framtidens Ljus! Hvarj uppeätt NORDISKA ACETYLEN-AKTIEBOLAGET

Hotell Clara Larson N:o 23 Birger Jarlsgatan Stockholm komfortablaste privathotell

Hotell Hagglund STOCKHOLM, Vasagatan 36, rekommenderas.

Benket & Co. Stadsplane. Offentliga Byggnads- och Fabriksanläggningar

Hotell Clara Larson N:o 23 Birger Jarlsgatan Stockholm komfortablaste privathotell

Hotell Clara Larson N:o 23 Birger Jarlsgatan Stockholm komfortablaste privathotell

Hotell Clara Larson N:o 23 Birger Jarlsgatan Stockholm komfortablaste privathotell

Hotell Clara Larson N:o 23 Birger Jarlsgatan Stockholm komfortablaste privathotell

Hotell Clara Larson N:o 23 Birger Jarlsgatan Stockholm komfortablaste privathotell

Hotell Clara Larson N:o 23 Birger Jarlsgatan Stockholm komfortablaste privathotell

Hotell Clara Larson N:o 23 Birger Jarlsgatan Stockholm komfortablaste privathotell

Hotell Clara Larson N:o 23 Birger Jarlsgatan Stockholm komfortablaste privathotell

Hotell Clara Larson N:o 23 Birger Jarlsgatan Stockholm komfortablaste privathotell

Hotell Clara Larson N:o 23 Birger Jarlsgatan Stockholm komfortablaste privathotell

Hotell Clara Larson N:o 23 Birger Jarlsgatan Stockholm komfortablaste privathotell

Hotell Clara Larson N:o 23 Birger Jarlsgatan Stockholm komfortablaste privathotell

Hotell Clara Larson N:o 23 Birger Jarlsgatan Stockholm komfortablaste privathotell

Hotell Clara Larson N:o 23 Birger Jarlsgatan Stockholm komfortablaste privathotell

Hotell Clara Larson N:o 23 Birger Jarlsgatan Stockholm komfortablaste privathotell

Hotell Clara Larson N:o 23 Birger Jarlsgatan Stockholm komfortablaste privathotell

Hotell Clara Larson N:o 23 Birger Jarlsgatan Stockholm komfortablaste privathotell

Hotell Clara Larson N:o 23 Birger Jarlsgatan Stockholm komfortablaste privathotell

Hotell Clara Larson N:o 23 Birger Jarlsgatan Stockholm komfortablaste privathotell

Hotell Clara Larson N:o 23 Birger Jarlsgatan Stockholm komfortablaste privathotell

Hotell Clara Larson N:o 23 Birger Jarlsgatan Stockholm komfortablaste privathotell

Hotell Clara Larson N:o 23 Birger Jarlsgatan Stockholm komfortablaste privathotell

Hotell Clara Larson N:o 23 Birger Jarlsgatan Stockholm komfortablaste privathotell

Hotell Clara Larson N:o 23 Birger Jarlsgatan Stockholm komfortablaste privathotell

Hotell Clara Larson N:o 23 Birger Jarlsgatan Stockholm komfortablaste privathotell

Hotell Clara Larson N:o 23 Birger Jarlsgatan Stockholm komfortablaste privathotell

Hotell Clara Larson N:o 23 Birger Jarlsgatan Stockholm komfortablaste privathotell

Hotell Clara Larson N:o 23 Birger Jarlsgatan Stockholm komfortablaste privathotell

Hotell Clara Larson N:o 23 Birger Jarlsgatan Stockholm komfortablaste privathotell

Hotell Clara Larson N:o 23 Birger Jarlsgatan Stockholm komfortablaste privathotell

Hotell Clara Larson N:o 23 Birger Jarlsgatan Stockholm komfortablaste privathotell

Hotell Clara Larson N:o 23 Birger Jarlsgatan Stockholm komfortablaste privathotell

Hotell Clara Larson N:o 23 Birger Jarlsgatan Stockholm komfortablaste privathotell

Hotell Clara Larson N:o 23 Birger Jarlsgatan Stockholm komfortablaste privathotell

Hotell Clara Larson N:o 23 Birger Jarlsgatan Stockholm komfortablaste privathotell

Hotell Clara Larson N:o 23 Birger Jarlsgatan Stockholm komfortablaste privathotell

Hotell Clara Larson N:o 23 Birger Jarlsgatan Stockholm komfortablaste privathotell

Hotell Clara Larson N:o 23 Birger Jarlsgatan Stockholm komfortablaste privathotell

Hotell Clara Larson N:o 23 Birger Jarlsgatan Stockholm komfortablaste privathotell

Hotell Clara Larson N:o 23 Birger Jarlsgatan Stockholm komfortablaste privathotell

Hotell Clara Larson N:o 23 Birger Jarlsgatan Stockholm komfortablaste privathotell

Hotell Clara Larson N:o 23 Birger Jarlsgatan Stockholm komfortablaste privathotell

Hotell Clara Larson N:o 23 Birger Jarlsgatan Stockholm komfortablaste privathotell

Hotell Clara Larson N:o 23 Birger Jarlsgatan Stockholm komfortablaste privathotell

Hotell Clara Larson N:o 23 Birger Jarlsgatan Stockholm komfortablaste privathotell