

No 8. Tretioåttonde Ärgången (utkommer i Stockholm hvarje lördag och säljes i bokhandeln samt å Jernvägsstationerna. - Byrå o. Expedition: G. Kungsholmskanalen 28 B (Rikstelet. Allm. 150 21).

Stockholm-Köpenhamn.

Snabbaste, bekvämate och billigaste förbindelse till och från Utländets hamnar genom att taga vägen öfver Hesselholm-Helsingborg.

I åren nr 51 och 56 gående I och II klass bogiegvagn framföres mellan Helsingborg C. och Helsingborgs Ångfärjestation, hvarigenom direkt färdning vinnas med ångfärjan.

Öfverfarten Helsingborg-Helsingör tager en tid af endast 20 min.

Telefon i hvarje rum. Badrum Personhiss. Raksalon. 2 min. fr. Centralstationen. Telefon- och Skriftrum.

Att observera!

Restaurationsvagn med ångfärja i åren nr 7 från Stockholm till Malmö, i åren nr 8 från Stockholm till Stockholm, M 99 Riksgården till Stockholm, M 100 Stockholm till Riksgården. Tillräde till restaurationsvagnerna i åren M 7 och 8 äro endast resande, hvilka äro förmedla med I eller II klassens biljetter.

REGISTER Å JERNVÄGS- OCH ÅNGBÅTSSTATIONER.

Table with columns for station names and corresponding numbers. Includes sections for 'Feta siffror' and 'Kursiva siffror'.

Fru AUGUSTA DEBENS PENSIONAT STOCKHOLM. Birger Jarlsgatan 12.

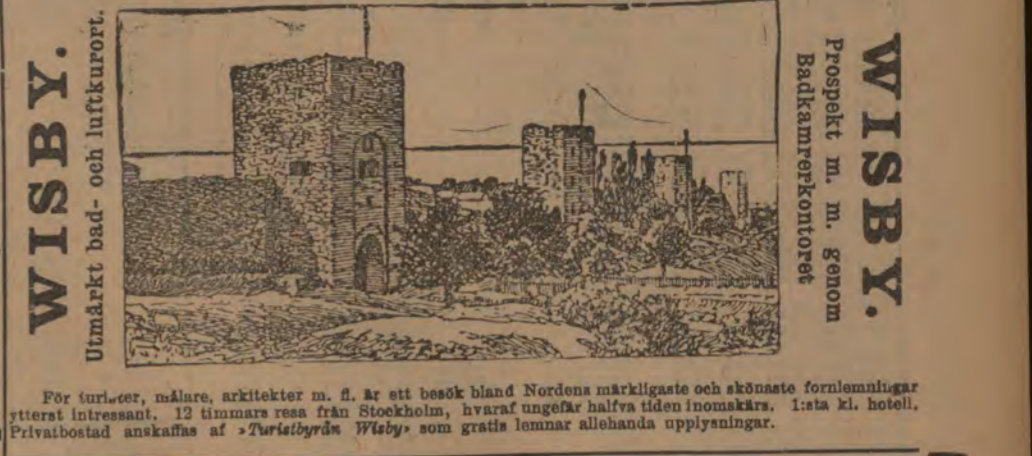
Komfortabelt inredda rum med eller utan inackordering.

TURBINA-DRIFVEN FINSHYTAN.

Levererar alla slags vattenturbiner. Egen provingsanstalt med direkt Ny tillverkning af vattenmätning i reservoar ytterligt snabbgäende typer. för bestämmande af turbinernas Levererar billiga och goda Regulatorer. verkningegrad. Fabrikens arbetsledare, äldre vattenverksbyggare, lemnar på begäran råd och upplysningar.

I tidtabellerna äro nämnda utgångs- och anslutningar. Årens förföringsstationer betecknade med fet stil. De vid samma stationsnamn utsatta siffror hänvisa till den eller de biljetter, hvarst anslutande banor tillåter finnas angifna. Der för visen af dagligen gående ångfärjor, hvarst för sig utstättande af dagarna namn, äro ångfärjor betecknade sålunda: Måndags, M. Tisdags, T. Onsdags, O. Thursdags, Th., Fredags, F., Lördags, L., Söndags, S., söndags, S., söndags, S. o. H. Ollka slags ångfärjor äro betecknade med snälligt Smit, eller St., personlig Prist eller Pt. blandade St. L. eller Bt., godståd Gd. eller Gt.

WISBY. Agernamaste vistelseort för rekreatiönsökande.



Om Tur- och Returb., kombinerade och direkta biljetter till utlandet samt sofagragnar se sid. 12.

HOTEL KRONPRINSEN. Drothinggatan 29. Freys Express (Innehafvare Hyrverks-A.-B. Frey.) STOCKHOLM.

Table with columns for station names and corresponding numbers. Includes sections for 'Feta siffror' and 'Kursiva siffror'.

Pianinon

begärade de högsta pris 1897, till olika priser, bekväma betalingsvillkor, 5 års garanti. Bättre bekrägade Tafelplaner till salt och utbyring. J. P. Löfberg & Co, 84 Malmkillnadsgatan

Table 1: Stockholm-Storlien (Statens Spårväg), från den 1 Oktober 1903. Includes columns for station names, distances, and fares.

Table 2: Byvalla-Långshytte järnväg (Priv. Spårväg), från d. 1 Okt. 1903. Includes columns for station names, distances, and fares.

Table 3: Luleå-Riksgränsen (Statens Spårväg), från och med den 1 Oktober 1903. Includes columns for station names, distances, and fares.

Hotel de Frankfurt, 16 Skeppsbron 16, Stockholm. Includes an illustration of the hotel building and contact information.

Hotel Stora Rosenbad, Stockholm. Includes text describing the hotel's location and services.

Eva Hellman & Co. Hushållsskola, Matsalar, Café och Buffé, Konditori och Smbageri. Includes address and contact information.

Hotel Hellman, Bryggargatan 5, Stockholm. Includes text about the hotel's location and services.

Table 4: Storlien-Stockholm (Statens Spårväg), fr. den 1 Okt. 1903. Includes columns for station names, distances, and fares.

RESANDE. Text regarding travel regulations, including ticket types and conditions.

Stockholms Uthyringsbyrå. Text regarding furniture and equipment rental services.

Table 5: Näs-Morshytte järnväg (Privat Spårväg), fr. o. m. den 1 Okt. 1903. Includes columns for station names, distances, and fares.

Table 6: Bräcke-Morjärv (Statens Spårväg), från och med den 1 Oktober 1903. Includes columns for station names, distances, and fares.

Table 7: Vännäs-Umeå (Statens Spårväg), från och med den 1 Oktober 1903. Includes columns for station names, distances, and fares.

Table 8: Mellansel-Örnsköldsvik (Statens Spårväg), fr. o. m. d. 1 Oktober 1903. Includes columns for station names, distances, and fares.

Table 9: Långsele-Sollefteå (Statens Spårväg), fr. o. m. d. 1 Okt. 1903. Includes columns for station names, distances, and fares.

Table 10: Herösand-Sollefteå (Privat Spårväg), fr. o. m. d. 1 Okt. 1903. Includes columns for station names, distances, and fares.

Table 11: Ange-Sundsvall (Statens Spårväg), fr. o. m. den 1 Oktober 1903. Includes columns for station names, distances, and fares.

Table 12: Matfors-Vattjom (Privat Spårväg), från och med den 1 Oktober 1903. Includes columns for station names, distances, and fares.

Stockholm-Malmö (Statens), från och med den 1 Okt. 1903. Biljettpriser i Stockholm, Malmö och blandlag. Biljettpriser i Stockholm, Malmö och blandlag. Biljettpriser i Stockholm, Malmö och blandlag.

Malmö-Stockholm (Statens), från och med den 1 Okt. 1903. Biljettpriser i Malmö och blandlag. Biljettpriser i Malmö och blandlag. Biljettpriser i Malmö och blandlag.

Stockholm-Malmö (Statens), från och med den 1 Okt. 1903. Biljettpriser i Stockholm, Malmö och blandlag. Biljettpriser i Stockholm, Malmö och blandlag. Biljettpriser i Stockholm, Malmö och blandlag.

Lokaltåg Malmö-Lund.

Lund-Malmö. Biljettpriser i Lund och blandlag. Biljettpriser i Lund och blandlag. Biljettpriser i Lund och blandlag.

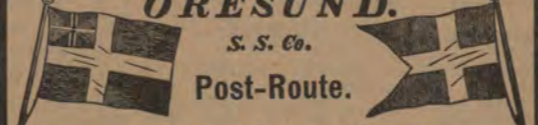
Lokaltåg Stockholm, C-Södertelje.

Blandade tåg. Biljettpriser i Stockholm, C och blandlag. Biljettpriser i Stockholm, C och blandlag. Biljettpriser i Stockholm, C och blandlag.

17. Ljusdal-Hudiksvall (Statens), från och med den 1 Oktober 1903.

Ljusdal-Hudiksvall. Biljettpriser i Ljusdal och blandlag. Biljettpriser i Ljusdal och blandlag. Biljettpriser i Ljusdal och blandlag.

Skandinavien-Kontinenten. ÖRESUND. S. S. Co. Post-Route.



22. Linköping-Fogelsta-Vadstena-Hästholmen-Hjo-Ödeshöj.

Linköping-Fogelsta-Vadstena-Hästholmen-Hjo-Ödeshöj. Biljettpriser i Linköping, Fogelsta, Vadstena, Hästholmen, Hjo, Ödeshöj och blandlag.

18. Norra Helsinglands järnväg (Privat), fr. o. m. den 1 Okt. 1903.

Norra Helsinglands järnväg. Biljettpriser i Norra Helsingland och blandlag. Biljettpriser i Norra Helsingland och blandlag. Biljettpriser i Norra Helsingland och blandlag.

ÖRESUNDSÅNGBÅTARNE Malmö-Köpenhamn.

Öresundsångbåtarna Malmö-Köpenhamn. Biljettpriser i Malmö och blandlag. Biljettpriser i Malmö och blandlag. Biljettpriser i Malmö och blandlag.

23. Hjo-Stenstorp (Privat), fr. o. m. d. 1 Oktober 1903.

Hjo-Stenstorp. Biljettpriser i Hjo och blandlag. Biljettpriser i Hjo och blandlag. Biljettpriser i Hjo och blandlag.

19. Kilarås-Söderhamn-Stagsund (Statens), fr. o. m. d. 1 Okt. 1903.

Kilarås-Söderhamn-Stagsund. Biljettpriser i Kilarås, Söderhamn, Stagsund och blandlag.

Helsingborg-Köpenhamn.

Helsingborg-Köpenhamn. Biljettpriser i Helsingborg och blandlag. Biljettpriser i Helsingborg och blandlag. Biljettpriser i Helsingborg och blandlag.

24. Sala-Oxelbo-Norrundet (Privat), fr. o. m. den 1 Dec. 1903.

Sala-Oxelbo-Norrundet. Biljettpriser i Sala, Oxelbo, Norrundet och blandlag.

20. Sala-Oxelbo-Norrundet (Privat), fr. o. m. den 1 Dec. 1903.

Sala-Oxelbo-Norrundet. Biljettpriser i Sala, Oxelbo, Norrundet och blandlag.

Helsingborg-Köpenhamn.

Helsingborg-Köpenhamn. Biljettpriser i Helsingborg och blandlag. Biljettpriser i Helsingborg och blandlag. Biljettpriser i Helsingborg och blandlag.

25. Sala-Gefle jernväg fr. o. m. den 1 Oktober 1903.

Sala-Gefle jernväg. Biljettpriser i Sala, Gefle och blandlag. Biljettpriser i Sala, Gefle och blandlag. Biljettpriser i Sala, Gefle och blandlag.

21. Sala-Gefle jernväg fr. o. m. den 1 Oktober 1903.

Sala-Gefle jernväg. Biljettpriser i Sala, Gefle och blandlag. Biljettpriser i Sala, Gefle och blandlag. Biljettpriser i Sala, Gefle och blandlag.

Helsingborg-Köpenhamn.

Helsingborg-Köpenhamn. Biljettpriser i Helsingborg och blandlag. Biljettpriser i Helsingborg och blandlag. Biljettpriser i Helsingborg och blandlag.

26. Sala-Gefle jernväg fr. o. m. den 1 Oktober 1903.

Sala-Gefle jernväg. Biljettpriser i Sala, Gefle och blandlag. Biljettpriser i Sala, Gefle och blandlag. Biljettpriser i Sala, Gefle och blandlag.

21. Sala-Gefle jernväg fr. o. m. den 1 Oktober 1903.

Sala-Gefle jernväg. Biljettpriser i Sala, Gefle och blandlag. Biljettpriser i Sala, Gefle och blandlag. Biljettpriser i Sala, Gefle och blandlag.

Helsingborg-Köpenhamn.

Helsingborg-Köpenhamn. Biljettpriser i Helsingborg och blandlag. Biljettpriser i Helsingborg och blandlag. Biljettpriser i Helsingborg och blandlag.

27. Sala-Gefle jernväg fr. o. m. den 1 Oktober 1903.

Sala-Gefle jernväg. Biljettpriser i Sala, Gefle och blandlag. Biljettpriser i Sala, Gefle och blandlag. Biljettpriser i Sala, Gefle och blandlag.

21. Sala-Gefle jernväg fr. o. m. den 1 Oktober 1903.

Sala-Gefle jernväg. Biljettpriser i Sala, Gefle och blandlag. Biljettpriser i Sala, Gefle och blandlag. Biljettpriser i Sala, Gefle och blandlag.

Helsingborg-Köpenhamn.

Helsingborg-Köpenhamn. Biljettpriser i Helsingborg och blandlag. Biljettpriser i Helsingborg och blandlag. Biljettpriser i Helsingborg och blandlag.

28. Sala-Gefle jernväg fr. o. m. den 1 Oktober 1903.

Sala-Gefle jernväg. Biljettpriser i Sala, Gefle och blandlag. Biljettpriser i Sala, Gefle och blandlag. Biljettpriser i Sala, Gefle och blandlag.

Advertisement for Kruses Pensjonat & Hotel, featuring a ship and text: 'Kruses Pensjonat & Hotel, STOCKHOLM, 52 Klarabergsgatan 52, - två minuter värd från Centralstationen. - Komfortabla rum & andra bekvämligheter, 1, 2 och 3 rum. - Självkostade möbler vid alla ankommande tåg och båtar. - Telefon: Rik 22 48. Allm. 72 07.'

Advertisement for Hotel Eurofornyne Malmsten, featuring a ship and text: 'Hotel Eurofornyne Malmsten, Nr 63 Mästaremuosgatan Nr 63 STOCKHOLM. Rekommenderar sina trevliga rum. - Obal. Badrum. - Vaktnästare möter vid alla ankommande tåg. - Allmän Telefon 12514. 2 minuters värd från stationen.'

Advertisement for Automatic serving, featuring a ship and text: 'Automatisk servering, för Smörgåsar, Öl, Porter, Kaffé, Vin, Bakelser m. m. 12 Biblioteksgatan 12. Gustaf Adolfs Torg No 8. AUSKUNFT & INCASSO-BUREAU för SCHWEDEN-NORWEGEN: BRK LUNDINS JURDISKA BYRÅ STOCKHOLM. STOCKHOLM.'

24. (Stockholm) -Katrineholm-Göteborg (Staten) från och med den 1 Oktober 1903. OBS! Tidtabell för bandelen Stockholm-Katrineholm se tab. 14.

Göteborg-Katrineholm (Stockholm) (Staten) från och med den 1 Oktober 1903. OBS! Tidtabell för bandelen Katrineholm-Stockholm se tab. 14.

25. Falköping-R. Nässjö (Staten) från och med den 1 Oktober 1903.

26. Krylbo-Mjölby (Staten) från och med den 1 Oktober 1903.

Hôtel Monopol. STOCKHOLM. 8 Stora Vattugatan 8. OBS! Nära Centralstationen. Telefon Riks 34 34, Allm. 73 49.

HOTELL SVECIA (i kl. PRIVATHOTELL I KL.) STOCKHOLM 6 & 8 Biblioteksgatan 6 & 8. Fruktar. Hiss. Badrum. Elektriskt ljus.

Första klass Privathotell Birger Jarlsplan 18, Stockholm. Eleganta rum. Hiss. Elektriskt ljus.

Hôtel Bristol Klara Östra Kyrkogata 5, Stockholm. Klara Nyöppnad. 2 min. från Centralstationen.

1:sta klass Pensionat för resande på längre eller kortare tid. Mästersamuelsgatan 21, STOCKHOLM.

GIPS, Asfalt, Cement, Fasad- och Taktegel, Trävaror. m. fl. byggnadsmaterialier bäst och billigast från KARL E. LUNDBERG & Co.

Alpacca-Silfver. Specialaffär för Matsilfver, 22 Vesterlångatan 22, Stockholm. Billigast! Inlagd!

27. Laxå-Charlottenberg (Staten) från och med den 1 Oktober 1903.

Charlottenberg-Laxå (Staten) från och med den 1 Oktober 1903.

28. Askersund-Skyllberg-Lerbäck (Privat) från och med den 1 Okt. 1903.

29. Sköfde-Karlsborg (Staten) från och med den 1 Oktober 1903.

30. Örebro-Svartå (Staten) från och med den 1 Oktober 1903.

31. Frövi-Ludvika jernväg (Privat) från och med den 1 Oktober 1903.

Bånghammar-Klotens jernväg (Privat) från och med den 1 Okt. 1903.

HOTELL KANAN Stockholm 25 Gamla Kungsholmsgratan 25. Prepra och tysta rum. Moderata priser.

Hotel & Pensionat Eén Stockholm Norra Smedjegatan 12 rekommenderas.

Eget Hem. Tomter för egna hem på Nya Hörningsvägen. Tomter med Huddinge jernvägsstation, säljas på förmånliga villkor till 3 och 4 öre kvadratfot.

32. Stockholm-Vesterås-Bergslagens jernväg. (Privat) fr. o. m. den 1 Okt. 1903.

Table with columns for Biljettpris, Station, and Biljettpris. Includes routes like Stockholm-Köping and Stockholm-Tillberga.

Hôtel Godthem

Jakobsgatan 26. 1st-klassigt Hôtel. Rekommenderar härmed sina 15 komfortabla och propra rum till moderata priser.

HOTELL LILLA ROSENBAD

8 A Karduanuskaregatan 8 A, STOCKHOLM. Centralaste läge, ca 3 min. väg från Centralstationen.

35. Stafstj Jernväg, fr. o. m. den 1 Oktober 1903.

Table with columns for Biljettpris, Station, and Biljettpris. Includes routes like Stafstj and Stafstj-Köping.

34. Köping-Åkersberg-Östersund Riddarhyttan (Privat) fr. d. 1 Okt. 1903.

Table with columns for Biljettpris, Station, and Biljettpris. Includes routes like Köping-Åkersberg and Köping-Östersund.

36. Oxelösund-Västmanlands jernväg. (Privat) fr. o. m. d. 1 Okt. 1903.

Table with columns for Biljettpris, Station, and Biljettpris. Includes routes like Oxelösund-Västmanlands and Oxelösund-Köping.

37. Norra Södermanlands jernväg (Privat) från och med den 1 Okt. 1903.

Table with columns for Biljettpris, Station, and Biljettpris. Includes routes like Norra Södermanlands and Norra Södermanlands-Köping.

38. Nora-Karlskoga jernväg, Linien Ervalla-Nora-Karlskoga-Otterbäcken (Privat) från och med den 1 Oktober 1903.

Table with columns for Biljettpris, Station, and Biljettpris. Includes routes like Nora-Karlskoga and Nora-Karlskoga-Otterbäcken.

39. Svartelfs jernväg (Privat) fr. o. m. den 1 Oktober 1903

Table with columns for Biljettpris, Station, and Biljettpris. Includes routes like Svartelfs and Svartelfs-Köping.

40. Nora-Karlskoga jernväg, Linien Bredsjö-Striberg-Degerfors (Privat) från och med den 1 Oktober 1903.

Table with columns for Biljettpris, Station, and Biljettpris. Includes routes like Nora-Karlskoga and Nora-Karlskoga-Striberg.

41. Örebro-Köpings (Frövi-Köping) jernväg. (Privat) fr. o. m. d. 1 Okt. 1903.

Table with columns for Biljettpris, Station, and Biljettpris. Includes routes like Örebro-Köpings and Örebro-Köping.

42. Sala-Tillberga. (Privat) fr. o. m. den 1 Okt. 1903.

Table with columns for Biljettpris, Station, and Biljettpris. Includes routes like Sala-Tillberga and Sala-Tillberga-Nyhammar.

43. Sala-Tillberga. (Privat) fr. o. m. den 1 Okt. 1903.

Table with columns for Biljettpris, Station, and Biljettpris. Includes routes like Sala-Tillberga and Sala-Tillberga-Nyhammar.

44. Sala-Tillberga. (Privat) fr. o. m. den 1 Okt. 1903.

Table with columns for Biljettpris, Station, and Biljettpris. Includes routes like Sala-Tillberga and Sala-Tillberga-Nyhammar.

45. Sala-Tillberga. (Privat) fr. o. m. den 1 Okt. 1903.

Table with columns for Biljettpris, Station, and Biljettpris. Includes routes like Sala-Tillberga and Sala-Tillberga-Nyhammar.

46. Sala-Tillberga. (Privat) fr. o. m. den 1 Okt. 1903.

Table with columns for Biljettpris, Station, and Biljettpris. Includes routes like Sala-Tillberga and Sala-Tillberga-Nyhammar.

47. Sala-Tillberga. (Privat) fr. o. m. den 1 Okt. 1903.

Table with columns for Biljettpris, Station, and Biljettpris. Includes routes like Sala-Tillberga and Sala-Tillberga-Nyhammar.

48. Sala-Tillberga. (Privat) fr. o. m. den 1 Okt. 1903.

Table with columns for Biljettpris, Station, and Biljettpris. Includes routes like Sala-Tillberga and Sala-Tillberga-Nyhammar.

49. Sala-Tillberga. (Privat) fr. o. m. den 1 Okt. 1903.

Table with columns for Biljettpris, Station, and Biljettpris. Includes routes like Sala-Tillberga and Sala-Tillberga-Nyhammar.

50. Sala-Tillberga. (Privat) fr. o. m. den 1 Okt. 1903.

Table with columns for Biljettpris, Station, and Biljettpris. Includes routes like Sala-Tillberga and Sala-Tillberga-Nyhammar.

51. Sala-Tillberga. (Privat) fr. o. m. den 1 Okt. 1903.

Table with columns for Biljettpris, Station, and Biljettpris. Includes routes like Sala-Tillberga and Sala-Tillberga-Nyhammar.

52. Sala-Tillberga. (Privat) fr. o. m. den 1 Okt. 1903.

Table with columns for Biljettpris, Station, and Biljettpris. Includes routes like Sala-Tillberga and Sala-Tillberga-Nyhammar.

53. Sala-Tillberga. (Privat) fr. o. m. den 1 Okt. 1903.

Table with columns for Biljettpris, Station, and Biljettpris. Includes routes like Sala-Tillberga and Sala-Tillberga-Nyhammar.

54. Sala-Tillberga. (Privat) fr. o. m. den 1 Okt. 1903.

Table with columns for Biljettpris, Station, and Biljettpris. Includes routes like Sala-Tillberga and Sala-Tillberga-Nyhammar.

55. Sala-Tillberga. (Privat) fr. o. m. den 1 Okt. 1903.

Table with columns for Biljettpris, Station, and Biljettpris. Includes routes like Sala-Tillberga and Sala-Tillberga-Nyhammar.

56. Sala-Tillberga. (Privat) fr. o. m. den 1 Okt. 1903.

Table with columns for Biljettpris, Station, and Biljettpris. Includes routes like Sala-Tillberga and Sala-Tillberga-Nyhammar.

57. Sala-Tillberga. (Privat) fr. o. m. den 1 Okt. 1903.

Table with columns for Biljettpris, Station, and Biljettpris. Includes routes like Sala-Tillberga and Sala-Tillberga-Nyhammar.

58. Sala-Tillberga. (Privat) fr. o. m. den 1 Okt. 1903.

Table with columns for Biljettpris, Station, and Biljettpris. Includes routes like Sala-Tillberga and Sala-Tillberga-Nyhammar.

59. Sala-Tillberga. (Privat) fr. o. m. den 1 Okt. 1903.

Table with columns for Biljettpris, Station, and Biljettpris. Includes routes like Sala-Tillberga and Sala-Tillberga-Nyhammar.

60. Sala-Tillberga. (Privat) fr. o. m. den 1 Okt. 1903.

Table with columns for Biljettpris, Station, and Biljettpris. Includes routes like Sala-Tillberga and Sala-Tillberga-Nyhammar.

61. Sala-Tillberga. (Privat) fr. o. m. den 1 Okt. 1903.

Table with columns for Biljettpris, Station, and Biljettpris. Includes routes like Sala-Tillberga and Sala-Tillberga-Nyhammar.

62. Sala-Tillberga. (Privat) fr. o. m. den 1 Okt. 1903.

Table with columns for Biljettpris, Station, and Biljettpris. Includes routes like Sala-Tillberga and Sala-Tillberga-Nyhammar.

63. Sala-Tillberga. (Privat) fr. o. m. den 1 Okt. 1903.

Table with columns for Biljettpris, Station, and Biljettpris. Includes routes like Sala-Tillberga and Sala-Tillberga-Nyhammar.

64. Sala-Tillberga. (Privat) fr. o. m. den 1 Okt. 1903.

Table with columns for Biljettpris, Station, and Biljettpris. Includes routes like Sala-Tillberga and Sala-Tillberga-Nyhammar.

65. Sala-Tillberga. (Privat) fr. o. m. den 1 Okt. 1903.

Table with columns for Biljettpris, Station, and Biljettpris. Includes routes like Sala-Tillberga and Sala-Tillberga-Nyhammar.

66. Sala-Tillberga. (Privat) fr. o. m. den 1 Okt. 1903.

Table with columns for Biljettpris, Station, and Biljettpris. Includes routes like Sala-Tillberga and Sala-Tillberga-Nyhammar.

53. Mora - Venerns och Mora - Eifalden jernv. (Privat) fr. o. m. den 1 Okt. 1903.

Table with columns for Biljettpris, Dagligen, and destinations like Kristinehamn-Mora, Mora-Kristinehamn, and Fr. Persberg.

62. Linköping - Kisa - Wimmerby (Privat) fr. den 1 Oktober 1903.

Table with columns for Biljettpris, Dagligen, and destinations like Fr. Linköping, Kisa, Wimmerby, and Fr. Vimmerby.

Östra Centralbanan. Linköping - Kisa - Wimmerby (Privat) fr. den 1 Oktober 1903.

Table with columns for Biljettpris, Dagligen, and destinations like Fr. Linköping, Kisa, Wimmerby, and Fr. Vimmerby.

54. Dalslands jernväg (Privat) fr. o. m. d. 1 Okt. 1903.

Table with columns for Biljettpris, Dagligen, and destinations like Fr. Kristinehamn, Fr. Mora, and Fr. Eifalden.

63. Näsby - Oskarshamn och Wimmerby - Hultsfred (Privat) från den 1 Okt. 1903.

Table with columns for Biljettpris, Dagligen, and destinations like Fr. Näsby, Oskarshamn, Wimmerby, and Hultsfred.

64. Norrköping - Söderköping (Vikbolandets) jernv. (Privat) fr. d. 1 Okt. 1903.

Table with columns for Biljettpris, Dagligen, and destinations like Fr. Norrköping, Söderköping, and Vikbolandets.

55. Bergslagens jernv. (Privat) från och med den 1 Okt. 1903.

Table with columns for Biljettpris, Dagligen, and destinations like Falun Göteborg, Göteborg-Falun, and Fr. Falun.

65. Hvetlanda - Säfsjö (Privat) fr. o. m. d. 1 Oktober 1903.

Table with columns for Biljettpris, Dagligen, and destinations like Fr. Hvetlanda, Säfsjö, and Fr. Hvetlanda.

66. Mariestad - Moholms, Mariestad - Kinnekulle, Skara - Kinnekulle - Venerns och Kinnekulle - Lidköpings jernvägar. (Privat) från och med den 1 Okt. 1903.

Table with columns for Biljettpris, Dagligen, and destinations like Fr. Mariestad, Moholms, Mariestad, Kinnekulle, Skara, Kinnekulle, Venerns, and Lidköping.

56. Göteborg - Falun. Biljettpris enligt gällande Zontaxa.

Table with columns for Biljettpris, Dagligen, and destinations like Falun Göteborg, Göteborg-Falun, and Fr. Falun.

67. Lidköping - Skara - Stenstorp och Lidköping - Häkatorp (Privat) fr. o. m. den 1 Oktober 1903.

Table with columns for Biljettpris, Dagligen, and destinations like Fr. Lidköping, Skara, Stenstorp, and Häkatorp.

68. Krylbo - Norberg (Privat) från och med den 1 Okt. 1903.

Table with columns for Biljettpris, Dagligen, and destinations like Fr. Krylbo, Norberg, and Fr. Krylbo.

57. Göteborg - Särö Jernväg.

Table with columns for Biljettpris, Dagligen, and destinations like Fr. Göteborg, Särö, and Fr. Göteborg.

69. Säfvens jernväg (Privat) från och med den 1 Oktober 1903.

Table with columns for Biljettpris, Dagligen, and destinations like Fr. Säfven, Särö, and Fr. Säfven.

69. Säfvens jernväg (Privat) från och med den 1 Oktober 1903.

Table with columns for Biljettpris, Dagligen, and destinations like Fr. Säfven, Särö, and Fr. Säfven.

58. Krylbo - Norberg (Privat) från och med den 1 Okt. 1903.

Table with columns for Biljettpris, Dagligen, and destinations like Fr. Krylbo, Norberg, and Fr. Krylbo.

69. Säfvens jernväg (Privat) från och med den 1 Oktober 1903.

Table with columns for Biljettpris, Dagligen, and destinations like Fr. Säfven, Särö, and Fr. Säfven.

69. Säfvens jernväg (Privat) från och med den 1 Oktober 1903.

Table with columns for Biljettpris, Dagligen, and destinations like Fr. Säfven, Särö, and Fr. Säfven.

69. Västergötland-Göteborgs jernv. (Privat) fr. o. m. d. 1 Okt. 1903. Biljettpriser, Dagligen, Biljettpriser, Biljettpriser.

77. Vexjö-Alfvesta (Privat) fr. o. m. d. 1 Oktober 1903. Biljettpriser, Dagligen, Biljettpriser, Biljettpriser.

82. Wexjö-Tingsryd-Ronneby, (Privat) fr. o. m. den 1 Oktober 1903. Biljettpriser, Dagligen, Biljettpriser, Biljettpriser.

70. Göteborg-Borås och Borås-Alfvesta jernvägar (Privat) fr. o. m. d. 1 Oktober 1903. Biljettpriser, Biljettpriser, Biljettpriser, Biljettpriser.

78. Vexjö-Klafferström-Åsheda (Privat) fr. o. m. den 1 Okt. 1903. Biljettpriser, Dagligen, Biljettpriser, Biljettpriser.

83. Karlskrona-Vexjö (Privat) fr. o. m. den 1 Okt. 1903. Biljettpriser, Dagligen, Biljettpriser, Biljettpriser.

71. Borås-Herrljunga och Varberg-Borås (Privat) fr. d. 1 Okt. 1903. Biljettpriser, Dagligen, Biljettpriser, Biljettpriser.

Hotell, Rum för Resande och Gästgäfvaregårdar. Wäskan, Jerngästställe, Fru H. Holmström. Borås, Nya Hotellet, 1ste klass, centralt läge.

84. Kalmar-Emmaboda (Privat) fr. o. m. den 1 Okt. 1903. Biljettpriser, Dagligen, Biljettpriser, Biljettpriser.

73. Uddevalla-Strömstad (Statens) fr. o. m. den 16 December 1903. Biljettpriser, Biljettpriser, Biljettpriser, Biljettpriser.

Friedstedts Fodermjöl (absolut rent och stoffligt) samt Salta Fodermjölskakor (Guldmedalj). Säljes hos Apotekare och Handlare.

87. Kalmar-Torsås (Privat) fr. o. m. den 1 Oktober 1903. Biljettpriser, Dagligen, Biljettpriser, Biljettpriser.

74. Uddevalla-Venersborg-Herrljunga (Privat) fr. 1 Okt. 1903. Biljettpriser, Dagligen, Biljettpriser, Biljettpriser.

88 1/2. Nettraby-Alnaryds jernväg, fr. o. m. den 1 Okt. 1903. Biljettpriser, Dagligen, Biljettpriser, Biljettpriser.

88. Östra Blekinge (Privat) fr. o. m. den 1 Oktober 1903. Biljettpriser, Dagligen, Biljettpriser, Biljettpriser.

90. Sölvesborg-Olofström-Elmhults jernväg fr. o. m. den 1 Oktober 1903. Biljettpriser, Dagligen, Biljettpriser, Dagligen.

99. Kristianstad-Immeln (Privat) från och med den 1 Oktober 1903. Biljettpriser, Dagligen, Biljettpriser, Dagligen.

92. Karshamn-Vislanda och Norraryd (Hönshytte)-Kvarnamåla (Privat) från d. 1 Oktober 1903. Biljettpriser, Dagligen, Biljettpriser, Dagligen.

100. Kristianstad-Hessleholm (Privat) från och med den 1 Oktober 1903. Biljettpriser, Dagligen, Biljettpriser, Dagligen.

101. Kristianstad-Åhus jernväg (Privat) från och med den 1 Oktober 1903. Biljettpriser, Dagligen, Biljettpriser, Dagligen.

102. Ystad-Eslöv (Privat) från och med den 1 Oktober 1903. Biljettpriser, Dagligen, Biljettpriser, Dagligen.

103. Malmö-Ystad (Privat) från och med den 1 Oktober 1903. Biljettpriser, Dagligen, Biljettpriser, Dagligen.

Vislanda-Bolmen-Halmstad (Privat) från d. 1 Oktober 1903. Biljettpriser, Dagligen, Biljettpriser, Dagligen.

Östra Skånes jernvägar. Eslöv-Hörby-Tollarp-Karpalund-Kristianstad. (Hästveda-Karpalund-Kristianstad). (Tollarp-Efveröd-Åhus). (Kristianstad-Efveröd-Degeberga-Brösarp). Långebro-Skepparslöf. Resande från utlandet och Malmö till Kristianstad samt Blekinge och vice versa torde uppmärksamma dels de bekväma, snabba och billiga förbindelserna via Östra Skånes jernvägar, dels anordningen af restaurationsvagn i alla snälltåg å bandeden Kristianstad-Eslöv och Långebro-Eslöv.

93. Linien Kristianstad-Långebro-Eslöv (Privat) från den 1 Okt. 1903. Snabbaste och billigaste förbindelse mellan Karlskrona-Eslöv-Malmö. Direkta vagnar i tågen Nr 53, 54 mellan Malmö-Kristianstad och Nr 51, 56 mellan Malmö-Långebro (Kristianstad). Restaurationsvagn medföljer snälltågen å linjen Kristianstad-Eslöv.

104. Börringe-Östratorp (Privat) från och med den 1 Okt. 1903. Biljettpriser, Dagligen, Biljettpriser, Dagligen.

105. Ystad-Skepparslöf (Privat) fr. o. m. den 1 Oktober 1903. Biljettpriser, Dagligen, Biljettpriser, Dagligen.

106. Ystad-Brösarps Jernväg (Privat), fr. o. m. d. 1 Okt. 1903. Biljettpriser, Dagligen, Biljettpriser, Dagligen.

107. Ystad-Gärnäs-St Olof (Privat) från o. m. d. 1 Oktober 1903. Biljettpriser, Dagligen, Biljettpriser, Dagligen.

108. Helsingborg-Råå jernv. (Privat) från o. m. d. 1 Okt. 1902. Biljettpriser, Dagligen, Biljettpriser, Dagligen.

Linien Hästveda-Långebro (Kristianstad)-Brösarp (Privat) från d. 1 Okt. 1903. Snabbaste och billigaste förbindelse Stockholm-Hästveda-Ystad. Direkta vagnar mellan Hästveda och Ystad i tågen Nr 59, 33, 36, 62. Direkta vagnar mellan Långebro (Kristianstad)-Ystad i tågen Nr 33, 34, 35, 36.

Ö. Skånes jernv. Linien Tollarp-Åhus (Privat) från o. m. 1 Okt. 1903. Biljettpriser, Dagligen, Biljettpriser, Dagligen.

94. Hörby-Hörby jernväg (Privat) från o. m. d. 1 Okt. 1903. Biljettpriser, Dagligen, Biljettpriser, Dagligen.

Klara Expressbyrå Med 2 terminen af läroanstaltens 29 lärar börjas n. v. dagarna, allra senast den 15 des, nya kursor i alla afdelningar, klasser och ämnen och fortgå till den 15 nästkommande Juni i. Julius Enquists Privat-Institut för Språk m. m., Klarabergsgatan 39, Stockholm.

110. Helsingborg-Hesselholms jernv. (Privat), fr. o. m. d. 1 Okt. 1903.

Table with columns for Biljettpris (I, II, III), Bil. t., Prst., Bl. t., Gdst., Snt., Gdt., Gt., Pt., Gt. Snt. for Helsingborg-Hesselholm line.

Obs! Kortaste spjessan till från utlandet samt Köpenhamn, se anmonsn & försäkringsvillkor på denna sida öfver till venster.

Table with columns for Biljettpris (I, II, III), Bil. t., Prst., Bl. t., Gdst., Snt., Gdt., Gt., Pt., Gt. Snt. for Helsingborg-Hesselholm line, including stations like Helsingborg, Hesselholm, etc.

Obs! Vid resa till station vid Statens eller annan främmande svensk jernväg måste biljett begäras senast 15 minuter före afgången af det samtliga hvardags skall anordnas.

Beandade till utlandet öfver uppmärksamma på, att direkta såväl enkla som tur- och returbiljetter öfver Helsingborg till Köpenhamn, föreläggas i stationerna Kristianstad, Hesselholm och Klippan samt att genomgående biljetter via Helsingborg-Helsingör-Korsör-Nyborg-Vandrup till Hamburg kunna erhållas i Stockholms Centralstation och Norrköping samt tvärt om.

Table with columns for Biljettpris (I, II, III), Bil. t., Prst., Bl. t., Gdst., Snt., Gdt., Gt., Pt., Gt. Snt. for Klippan-Eslöfs line.

111. Klippan-Eslöfs (Privat), frän och med den 1 Oktober 1903.

Table with columns for Biljettpris (I, II, III), Bil. t., Prst., Bl. t., Gdst., Snt., Gdt., Gt., Pt., Gt. Snt. for Klippan-Eslöf line.

112. Hesselholm-Markaryd-Weinge jernväg (Privat), frän och med den 1 Oktober 1903.

Table with columns for Biljettpris (I, II, III), Bil. t., Prst., Bl. t., Gdst., Snt., Gdt., Gt., Pt., Gt. Snt. for Hesselholm-Markaryd-Weinge line.

113. Skåne-Smålands jernväg (Privat), frän och med den 1 Oktober 1903.

Table with columns for Biljettpris (I, II, III), Bil. t., Prst., Bl. t., Gdst., Snt., Gdt., Gt., Pt., Gt. Snt. for Skåne-Smålands line.

114. Astorp-Höganäs (Statens), frän och med den 1 Okt. 1903.

Table with columns for Biljettpris (I, II, III), Bil. t., Prst., Bl. t., Gdst., Snt., Gdt., Gt., Pt., Gt. Snt. for Astorp-Höganäs line.

115. Malmö-Trelleborg, Trelleborg-Rydsgårds och Hvellinge-Skanör-Falsterbo jernvägar (Privat), fr. o. m. d. 1 Okt. 1903.

Table with columns for Bilj.-pris (I, II, III), Bil. t., Prst., Bl. t., Gdst., Snt., Gdt., Gt., Pt., Gt. Snt. for Malmö-Trelleborg line.

116. Malmö-Limhamns jernväg (Privat), frän och med den 1 Jan. 1904.

Table with columns for Bilj.-pris (I, II, III), Bil. t., Prst., Bl. t., Gdst., Snt., Gdt., Gt., Pt., Gt. Snt. for Malmö-Limhamn line.

Tattersalls Pensionat.

Gref-Thuregatan 24 A, 2 tr. STOCKHOLM. Förstklassiga, komfortabla rum. Äfven hel inackordering. Engelsk spöken. On parle franöais. Man spricht deutsch.

Kassmans Pensionat

STOCKHOLM. 46 Drotingsgatan 46. Finna och komfortabla rum till billiga priser. OBS! Telefon i hvarje rum. Fru Therese Hultgren.



116 a. Lund-Bjerreds jernväg (Privat), frän och med den 1 Okt. 1903.

Table with columns for Biljettpris (I, II, III), Bil. t., Prst., Bl. t., Gdst., Snt., Gdt., Gt., Pt., Gt. Snt. for Lund-Bjerreds line.

117. Falkenberg jernväg (Privat), frän och med den 1 Oktober 1903 till dess linien Holtsljunga-Limmarö öppnas för allmän trafik.

Table with columns for Biljettpris (I, II, III), Bil. t., Prst., Bl. t., Gdst., Snt., Gdt., Gt., Pt., Gt. Snt. for Falkenberg line.

118. Malmö-Genarps jernväg (Privat), frän och med den 1 Oktober 1903.

Table with columns for Biljettpris (I, II, III), Bil. t., Prst., Bl. t., Gdst., Snt., Gdt., Gt., Pt., Gt. Snt. for Malmö-Genarps line.

119. MALMÖ-KONTINENTEN, frän och med den 1 Oktober 1903.

Table with columns for Biljettpris (I, II, III), Bil. t., Prst., Bl. t., Gdst., Snt., Gdt., Gt., Pt., Gt. Snt. for Malmö-Kontinenten line.

120. Malmö-Tomeilla-Cimbrishamn jernväg (Privat), frän och med den 1 Okt. 1903.

Table with columns for Biljettpris (I, II, III), Bil. t., Prst., Bl. t., Gdst., Snt., Gdt., Gt., Pt., Gt. Snt. for Malmö-Tomeilla-Cimbrishamn line.

121. Lund-Trelleborg och Lund-Kjeflinge samt Landskrona-Kjeflinge jernvägar (Privat), frän och med den 1 Oktober 1903.

Table with columns for Biljettpris (I, II, III), Bil. t., Prst., Bl. t., Gdst., Snt., Gdt., Gt., Pt., Gt. Snt. for Lund-Trelleborg and Lund-Kjeflinge lines.

122. Landskrona-Billesholms gruva (Statens), frän och med den 1 Oktober 1903.

Table with columns for Biljettpris (I, II, III), Bil. t., Prst., Bl. t., Gdst., Snt., Gdt., Gt., Pt., Gt. Snt. for Landskrona-Billesholms gruva line.

123. Jönköping-Gripenbergs jernväg (Privat), fr. d. 1 Okt. 1903.

Table with columns for Biljettpris (I, II, III), Bil. t., Prst., Bl. t., Gdst., Snt., Gdt., Gt., Pt., Gt. Snt. for Jönköping-Gripenbergs line.

124. Vestra Klagstorp-Tyngelsjö jernväg, fr. o. m. 1 Oktober 1903.

Table with columns for Bilj.-pris (I, II, III), Bil. t., Prst., Bl. t., Gdst., Snt., Gdt., Gt., Pt., Gt. Snt. for Vestra Klagstorp-Tyngelsjö line.

125. Malmö-Limhamns jernväg (Privat), frän och med den 1 Jan. 1904.

Table with columns for Bilj.-pris (I, II, III), Bil. t., Prst., Bl. t., Gdst., Snt., Gdt., Gt., Pt., Gt. Snt. for Malmö-Limhamn line.

125. Malmö-Engelholm-(Göteborg) (Statens Spårvärd 1,435), från och med den 1 Okt. 1903.

Table with columns for destination (e.g., Berlin, Köpenhamn, Århus), class (I, II, III), and price. Includes a note about ticket validity.

(Göteborg)-Engelholm-Malmö (Statens Spårvärd 1,435), från och med den 1 Oktober 1903.

Table with columns for destination (e.g., Berlin, Köpenhamn, Århus), class (I, II, III), and price. Includes a note about ticket validity.

126. Göteborg-Helsingborg (Statens Spårvärd 1,435), fr. o. m. den 1 Oktober 1903.

Table with columns for destination (e.g., Århus, Ålborg, Ålesund), class (I, II, III), and price. Includes a note about ticket validity.

Helsingborg-Göteborg (Statens Spårvärd 1,435), från och med den 1 Oktober 1903.

Table with columns for destination (e.g., Århus, Ålborg, Ålesund), class (I, II, III), and price. Includes a note about ticket validity.

127. Halmstad-Nässjö (Privat Spårvärd 1,435), fr. o. m. d. 1 Okt. 1903.

Table with columns for destination (e.g., Århus, Ålborg, Ålesund), class (I, II, III), and price. Includes a note about ticket validity.

Halmstad-Nässjö (Privat Spårvärd 1,435), fr. o. m. d. 1 Okt. 1903.

Table with columns for destination (e.g., Århus, Ålborg, Ålesund), class (I, II, III), and price. Includes a note about ticket validity.

128. Stockholm-Saltsjöbaden, gällande från och med den 1 Oktober 1903.

Table with columns for destination (e.g., Århus, Ålborg, Ålesund), class (I, II, III), and price. Includes a note about ticket validity.

129. (Stockholm)-Elsjö-Nynäshamn, från och med den 15 Januari 1904.

Table with columns for destination (e.g., Århus, Ålborg, Ålesund), class (I, II, III), and price. Includes a note about ticket validity.

130. Elektriska tåg nedre Engelbrektsgränd-Stockholms Östra-Djursholm.

Table with columns for destination (e.g., Århus, Ålborg, Ålesund), class (I, II, III), and price. Includes a note about ticket validity.

Elektriska tåg Djursholm-Stockholms Östra-nedre Engelbrektsgränd.

Table with columns for destination (e.g., Århus, Ålborg, Ålesund), class (I, II, III), and price. Includes a note about ticket validity.

Hotel Hagman Nynäshamn. 1:a klass Restaurant & Café. Besta rekommendation med komfortabla rum och ljusterande ståtligt öfver havet.

Grand Hotel, Christiania. Modernaste och största Hotel i Norge. Bästa läge. All komfort. Moderata priser.

Hotellet Nynäshamn. 3 min. från järnvägsstationen. Härligt läge invid löf- och barrskog. Uppfriskande läsbad. Förstklassigt Hotel & Schweizeri med komfortabla rum till moderata priser.

132. Gotlands Jernväg (Privat), fr. o. m. den 1 Januari 1904. Table with columns for stations, fares, and schedules.

Klintehamn—Roma tr. o. m. den 15 Juni 1902. Table with columns for stations, fares, and schedules.

134. Slite—Roma jernväg fr. o. m. den 1 Oktober 1903. Table with columns for stations, fares, and schedules.

F. o. m. 1 Oktober 1903. Angfärja Malmö—Köpenhamn. Table with columns for routes, fares, and schedules.

SVERIGES STATSBANOR. Direkta biljetter till utlandet.

Table showing direct fares to various international destinations including Berlin, Dresden, London, and Paris.

DANSKA STATSBANOR. Tidtabell från den 1 Oktober 1903.

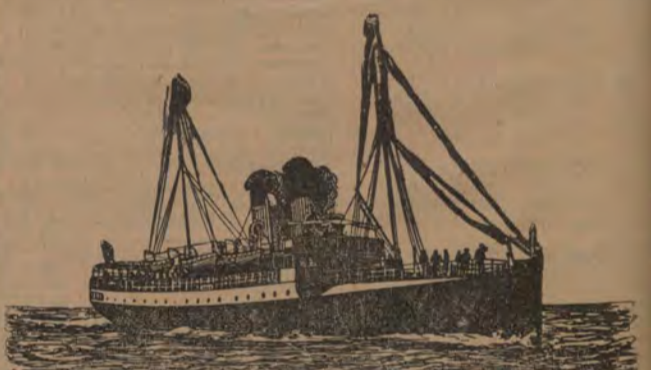
Table showing Danish railway timetables for routes between Stockholm, Copenhagen, and other cities.

Kombinerade biljetter. För såväl randresor, tur och returresor som resor, hvilka dels utgöres af tur- och returresor...

STOCKHOLMS RESEBUREAU. STOCKHOLM OPERAHUSET. Telephone numbers and contact information.

1. Kontinenttrouten Trelleborg—Sassnitz Skandinavien-Express. Från och med den 1 Oktober 1903.

5. Skandinavien—Kontinenten. Via Köpenhamn—Korsör—Kiel. Två förbindelser dagligen i vardera riktningen medelst Danska Statsbanornas ångare (nattfart).



2. Skandinavien—Kontinenten med svenska postångbåtslinjen Malmö—Köpenhamn—Lybeck. I förbindelse med posttågen från Stockholm.

Göteborg—Malmö—Köpenhamn och mellanstationer. Från Göteborg: hvar Söndag, Onsdag och Fredag kl. 6 f. m.

3. Ångbåtsförbindelse till Köpenhamn från Malmö, Landskrona och Helsingborg se sid. 3. Malmö Grimsby via Helsingborg.

4. Göteborg—Utländets, via Fredrikshavn. Postångaren BLEND, kapt. Bonnesen, från Göteborg Tisdag, Onsdag och Lördag kl. 10 t. m.

Till Berlin. Table with columns for routes, fares, and schedules to Berlin.

Sofvagnar. Ut visa, i vederbörande anslagsblad angifna tåg medföra vagnar, hvilka — utom tvändigt skylt angifna såsom sofvagnar — antingen i sin helhet eller delvis kunna utnyttas till sofvafrakt i I eller II klassen.

Om tur- och returbiljetter å Statens jernvägar. Tur- och returbiljetter pris utgår med 1/2 dagligt angifna enligt ordinarie fassor för enkel biljett till bandad tåg.

Nya Rederiaktiebolaget SVEAS Vintertrafik Stockholm-Lubeck och vice versa

Reguljer ångbåtsförbindelse mellan Hamburg-Stockholm och vice versa

CHARLES PETIT & COMP., Lybeck och Hamburg. Kommissions- och Expeditionsaffär.

W. SCHWARTZ i Lybeck rekommenderar sig såsom prompt och billig Speditör.

16. Stockholm-London-Hull direkt. Ång. MILO, afgår omkr. den 27 Febr.

Stockholm-Libau-Rotterdam-Amsterdam. Ång. AMSTERDAM, kapten Joh. Blomberg, afgår i senare hälften af månaden.

18. Antwerpen-Stockholm. Direkt. Ång. MOTALA, kapten G. Toll, afgår omkr. den 27 Febr.

Reguljer ångbåtsförbindelse mellan Antwerpen-Stockholm och vice versa

20. Stotts Linie. Manchester-Liverpool till Svenska & andra Östersjöhamnar & vice versa

Stockholm-Manchester. Ång. IVY, kapten Best, afgår omkr. den 5 Mars.

Svenska Lloyds Medelhavs-linie.

Till Finland och Ryssland Borellinien via Mariehamn och Åbo, medförande Kongl. Post.

AUG. LINDHOLM, Skeppsbron 20. Telegrafadress 20. OBS. Fraktaftal kan åfven ske med herr Emil R. Boman, Skeppsbron 30.

Snabbaste, säkraste och billigaste vinterlinjen Stockholm-Finland-Ryssland

Godtköpsresa till Hangö och åter under Februari månad. Från Stockholm hvarje Lördag kl. 8 e. m.

28. Ångfartygsbolaget Gotlands ångares Vinterturer Stockholm-Nynäshamn-Visby.

Vinterturer Visby-Vestervik. Ångf. KLINTEHAMN, kapten R. Ljungholm, afgår från Visby till Vestervik Tisd., Fred., Sönd. kl. 11 e. m.

CARL KRARUP, Köpenhamn K. Kommissionär för ångfartygsaktiebolaget Södra Sveriges och Hallands Ångbåts-Aktiebolags båtar, rekommenderar sin Speditions- och Inkassoaffär.

Ångfartygsaktiebolaget Södra Sveriges ångare. 67. Vintertrafik Stockholm-Göteborg och vice versa.

Stockholm-Kristiania och vice versa. Från Kristiania afgår: Till Stockholm

Reguljer Vintertrafik Stockholm-Göteborg-Kristiania och vice versa.

187. Stockholm-Gustafsberg. Afgår ångf. GUSTAFSBERG genom Skurusund och Baggenastälket.

197. Göteborg-Marstrand. Ångare LYSEKIL, St. ERIK, VESTKUSTEN och INLÄND.

Göteborg-Stenungsund-Nösund. Från Göteborg: Söndag kl. 8,30 f. m. St. E. Tisdag kl. 6,30 f. m. St. E.

Göteborg-Marstrand-Lysekil-Brofjorden-Åby-Örn-Smögen.

199. Göteborg-Kristiania (inomskärs) anlöpande Lysekil, Tängen, Fjellbacka, Grebbestad, Hafstensund, Strömstad, och Larkollen afgår

200. Göteborg-Kristiania (inomskärs) anlöpande Lysekil, Tängen, Bovallstrand, Fjellbacka, Grebbestad (Hafsten) och Strömstad

227. Stettin-Malmö-Göteborg-Christiansand-Stavanger-Bergen och vice versa.

231. Göteborg-Hamburg och retur. Hvarje Lördag och Onsdag afgår alternerande förstklassiga, af stål byggda, snabbgående ångare:

242. Ångfartygsaktiebolaget THULE underhåller reguljer gods- och passagerareförbindelse med ångare:

Göteborg-London och vice versa. med afgång från Göteborg hvarje torsdags middag kl 12 och från London (Millwall Docks) hvarje Fredag vid högvatten.

Passagerareafgifter inclusive vivre under resan: 1.sta Klass enkel resa Kr. 73.- (L. 4.-)

Passagerareafgifter inclusive vivre under resan: 1. Klass enkel resa Kr. 63.90 (L. 3.10.-)

Bolags agenter för Grantonlinien: i Göteborg: Herr Olof Melin & Son, V. Hamngatan 7.

Bolags agenter för Grantonlinien: i Göteborg: Herr Olof Melin & Son, V. Hamngatan 7.

Post-, Jernbane- og Telegraf-Haandbog for Kongeriget Danmark. Indenlandske Post- og Jernbane-Router samt Router i Udlandet med tilhørende kort.

243. Göteborg-Grimsby. Resan öfver Nordsjön endast 40 timmar.

244. Göteborg-Hull. Kortaste resa öfver Nordsjön. 35 å 40 timmar.

245. Göteborg-Antwerpen. Reguljer förbindelse mellan dessa platser underhålls tills vidare af Kongl. Post- och Passagerarengarne

246. Göteborg-Rouen-Hävre. Reguljer förbindelse mellan dessa platser underhålls af den för passagerare bekvämt inredda ångaren

270. Kalmar-Borgholm-Färjestaden-Stora Rör. Postångaren ÖLAND afgår under December 1903, Januari och Februari 1904:

334. Frykensjöarne. Postförande Passagerareångaren »VICTORIA», kapten J. O. Bergström, underhåller från den 3 Oktober till seglationens slut daglig förbindelse mellan

Sunne-Fryksta. Från Sundsvik kl. 8,30 f. m., ank. till Fryksta före tågets afgång kl. 12,30 midd., återvänder från Fryksta efter tågets ankomst kl. 1,30 e. m., ank. till Sunne omkr. kl. 4,30 e. m.

Anmälan. SVERIGES KOMMUNIKATIONER. Trettioåttonde årgången 1904. utgifves i Stockholm hvar helgfri Lördagsmorgon.

Detta annonsblad innehåller: Fullständig tidtabell för tågens gång å statens och de enskilda jernvägarne;

Prenumerationspriset är lika öfver hela riket: för helt år..... Kr. 3.50

Post-, Jernbane- og Telegraf-Haandbog for Kongeriget Danmark. Indenlandske Post- og Jernbane-Router samt Router i Udlandet med tilhørende kort. Udgivet af V. Malling, Fuldmægtig i Generaldirektoratet for Postvæsenet.

Använd Dr. P. Håkansson's **SALUBRIN** Patentrad Giffritt, Antiseptiskt. Se annonsen sid. 2.

Hôtel KUNG CARL Nyrestaurerad. Elektrisk hiss. Rika o. Allm. tel. i rummen. Första klass Schweizeri. Frukost- och Spisservering. Vördsamt Oskar Lindqvist.

Hotell Bellevue, Gustaf Adolfs torg 12, Stockholm, Rekommenderar sina nyreparerade och nymonterade rum till moderata priser. **OBS. Elektriskt Ljus.** Fru Emma Johansson. Sedan 10 år innehafvare af Medevi brunnns restaurant och Stadshuset i Motala.

Stockholms Transportbolag. Kontor: Skeppsbron 46, Rikst. 136, 627 o. 717. Verktäller transporter, bogseringar, dykeri- och varfarbeten billigast. Allm. Telef. 10 28, 21 38 o. 27 39.

ERIK HEDELIUS 34 Mästernsallégatan STOCKHOLM säljer de berömda *Bourgognevinerna*, mousserande och icke mousserande, från Alexis Maldant Savigny-les-Beaune. (Côte d'or.) Etabl. 1758.

C. J. Hagströms Oljeimport STOCKHOLM. Kontor och magasinier Sjöbygatan 18. Telefoner: Riks 5818. Allm. 78 37.

RESTAURANT ROSENBAD STRÖMGATAN, STOCKHOLM, ÄR ÖPPNAD OCH REKOMMENDERAS.

Spisbröd levereras från Svenska Spisbrödfabriken, Wollmar Yxkullsgatan 22, STOCKHOLM. Allm. telef. 35 04. Rikstelef. 3 76. 1:sta klass Restaurant & Café **MONOPOL** 8 Monar Vattugatan 8 STOCKHOLM rekommenderas. Allm. Tel. 78 12. Riks. 59 00. Vördsamt Oskar Johanson.

Berggrens Transportbolag. Kontor: Slussplan 63 B. Stockholm. Verktäller transporter och bogseringar till lägsta pris. Rikstelef. 5 64 o. 55 24. Allm. Telef. 24 65.

Hotel och Pensionat MAGNI Stockholm. Birger Jarlsgatan 15. Nöypnadt den 1 Januari 1904. Förstklassigt. — Bad och Elektriskt Ljus. Rikstel. 78 55. Allm. tel. 199 80. Mina Magni.

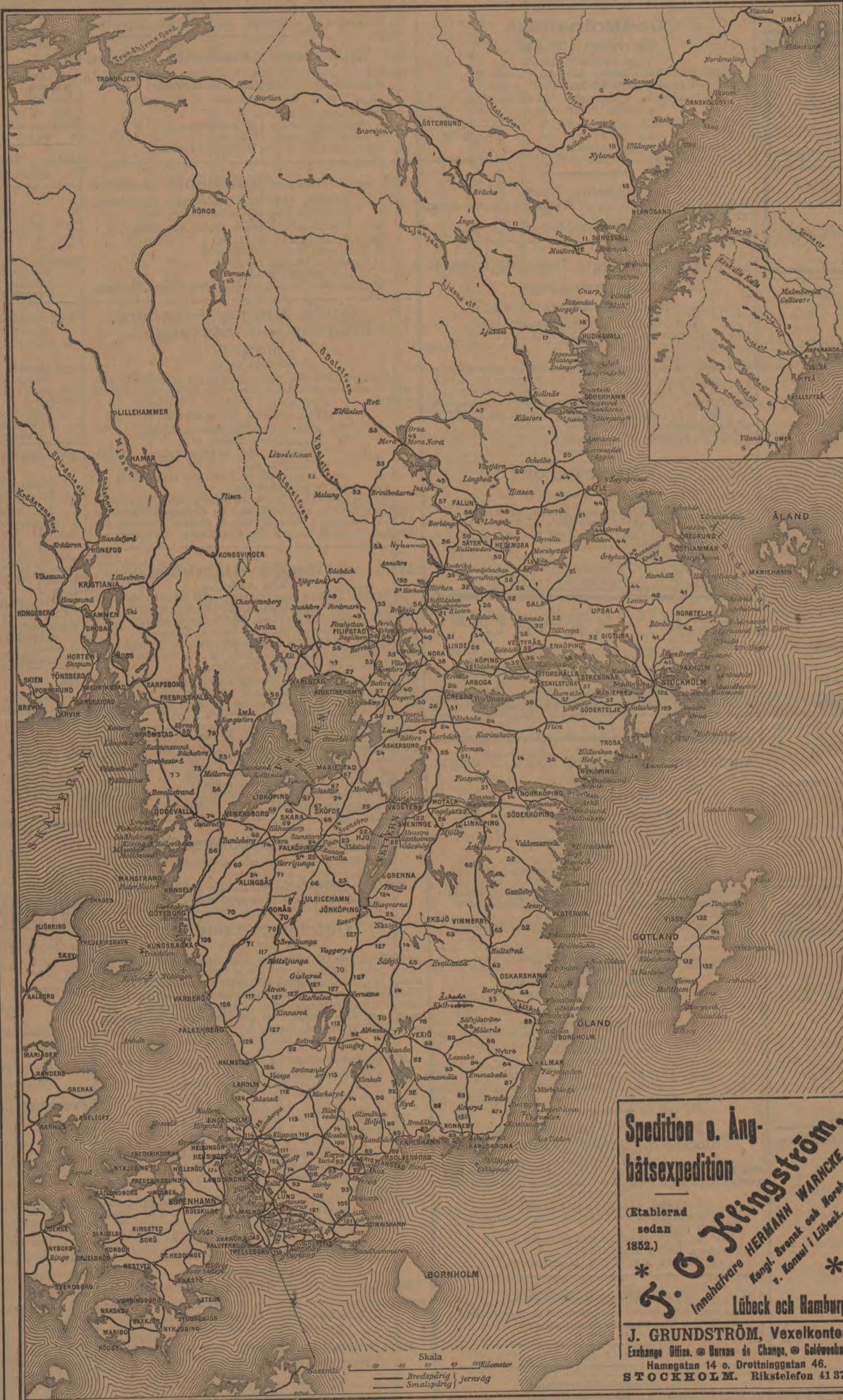
Hôtel Nalin 3 Regeringsgatan 3, Stockholm. Allm. Tel. 152 10. Billiga rum med elektriskt ljus på begär eller kortare tid. Vaktmästare möter vid tåg och båtar. Vördsamt Ulrika Nalin.

Hôtel SKANDINAV STOCKHOLM 16 Norra Smedjegatan 16. Strax invid Brunnbergsgatan. Elegant möblerade rum. Moderata priser. Stenborg.

A. B. STOCKHOLMS PATENTBYRÅ KY ZACCO & E. H. BRUHN Verkst. Dir. Ingeniör E. Svanqvist. Ombesörjer uttagning af patent, registrering af varumärken, mönster eller modeller i alla länder. Utfordr öfver 16,000 sådana uppdrag. Etabl. 1879. Hufvudkontor: Vasagatan 7. Stockholm.

RUNAN Café och Restaurant med nyrestaurerad Fästväningar rekommenderas. A. T. 45 18. Riks. 35 57. C. Gustafsson.

Jernvägskarta öfver Sverige. Obs! Sifferorna vid jernvägslinjerna hänvisa till resp. jernvägstabeller.



Speditioner. Omlastningar och förtullningar af gods verkställes till billigt. **OLSON & WRIGHT**, Skeppsbron 20, Stockholm. Rikstel. 673.

NYMAN & SCHULTZ STOCKHOLM Ångbåtskontor och Speditionsaffär. Agenter för Finska Ång-Aktiebolagets och Wasa-Nordiska Aktiebolags regulära ångare till alla Finska hamnar, Reval och Sit Petersburg. för alla regulära ångare till Köpenhamn och Christiania samt för ångare till Hamburg, Lübeck, norra, mellersta och södra Sverige.

W. LARKA, N. C. Carlsson & Co ångb.-exp. Efterträdare. Ångbåtskommissionär. Verktäller Speditioner och inkasseringar prompt och billigt. 10 Skeppsbron 10, Stockholm. Telefonnummer: Allm. 22 50. Riks-10 95. Privat 47 06. Kiosken Erieholm. Allm. 52 26. Riks-29 14.

C. O. STRINDBERG & Co Ångbåts-Expedition STOCKHOLM, Riddarholmens rekommenderar sig till ombesörjande af Speditioner såväl till Inrikes som Utrikes orter. Allm. Tel. 29 50. Riks-634.

Speditions- & förtullnings-uppdrag utföras snabbt, väl och billigt af **E. P. Liedqvist**, Speditionsaffär, Göteborg.

Enkelru EMMA CHRISTIES PENSIONAT Allm. Telefon Stockholm Allm. Telefon 169 96 Norrlandsqatan 13, 3 tr. 169 96. Rekommenderar sina väl möblerade rum i 1:ade resandes benägna åtanke. Hel eller delvis inackordering på längre eller kortare tid. Centralaste läge, invid Kungsträdgården!

Förvara Edra värdepapper hos **Notariats Ensk. Banks** Rotariatsafdelning *** Silla Rydgatan 27. ****

BONIT Förnämsta köttextrakt. T. Brandelius, Stads- o. Fondmäklare, Stockholm. Kontor: Norrlandsqatan (hornet af Hamn- och Norrlandsg.). — Rikstel. 75 01. Allm. tel. 85 01. Telegrafadress: Torbrand.

Salem Aleikum Garantörad äkta turkisk handgjord cigarett. Denna Cigaretten säljes endast lös, utan kork- eller guldsmåstycke. Vid detta fabrikat är ni säkra, att ni betalar för kvaliteten och leke för utstyrelsen. Endast äkta, nkr på hvarje Cigaretten står det fulla firmanamnet. Orientalische Tabak- und Cigarettenfabrik **Xenidze**, Dresden. Öfver 700 arbetare! Finnes i alla Cigarerbödar. Varnas för efteranliggar. Ombud Herr. **Abt Eubenson**, Stockholm, Hamngatan 5 B.

Café - Restaurant Anglais 1 Stureplan, Stockholm. Table d'Hôte. Diner à prix fixe. Ensk. rum. **A. ROSENQVIST**.

Ågrens Pensionat och Hotell 11 Klara Södra Kyrkogata 11 2 minuters väg från Centralstationen (invid Vasagatan) STOCKHOLM.

Café & Restaurant Wasa, Stockholm, Uplandsqatan 25 (strax vid Tegnelunden), rekommenderas i den Årade allmänhetens benägna hälskomst. OBS. 1:sta klassens kök. OBS. Middagspoletter med rabatt. OBS. Teatersouper. Vördsamt S. Halmerfelt. Allm. Tel. 67 12.

Restaurant Tattersall, 24 Grefvregatan, 24. rekommenderas. Vördsamt Ludv. Wahman, f. d. anstaldt i Hamburger Börs.

Stockholms Expressbyrå Emballeringar, Flyttningar, Speditioner. Förbindelser i större platser inom och utom landet. OBS! Packmästare med öfver 15 års praktik!

God förtjänst bör aldrig försmås. Sälj Visitor, Stämpel, Sigill, Korta varor m. m. för **John Fröberg**, Finspong. Ca 25,000 kronor i kontanter och varor bortgivna i år. Priskursern gäller, ej franko.

HOTELL DROTT STOCKHOLM. * Se annonsen sid. 3. *

Hotell Stora Rosenbad Stockholm. Se annonsen sid. 2.

Hôtel de Frankfurt 16 Skeppsbron 16, Stockholm. Se annons å sid. 2.

Hotell Victoria, 14 Norra Smedjegatan 14, Stockholm. Första klassens Privat hotell. Nymonterade propra rum med elektriskt ljus från 2 kronor i ett för allt. Rekommenderas särskildt för sitt ryta, fridfulla läge 2 minuter från Gustaf Adolfs torg. Kaffe och te, supper m. m. serveras på rummen. Riks och Allm. Tel. Post- och telegrafadress: Hotell Victoria, Stockholm. Vördsamt O. M. Palmér. Medlem af Svenska Turistföreningen.

Stockholms Nykterhets-Hotell BLÅ BANDEN 68 Mästernsallégatan 68, 1 tr. Fridfullt hem för resande. Propra och väl möblerade rum. Billiga priser. OBS! 1 minut från Centralstationen. Allm. Telef. 59 41.

Hôtel BAVARIA. 9 Regeringsgatan 9. STOCKHOLM. Väl möbl. och hemtrefliga rum med elektrisk belysning till billiga priser. Allm. Tel. 195 80. W. Frscher.

Framtidens Ljus!

SOL Hvar uppgätt **NORDISKA ACETYLEN-AKTIEBOLAGET** Acetylenapparaterna "SOL" & "Securitas" Fullständiga belysningsanläggningar. Hufvudkontor: Stockholm, Fredsgatan 24. Ingeniör **John Holmgren** Stockholm Rikstel. 53 51. Allm. tel. 53 30. Uppköper och säljer **Metall- och Jernskrot** samt begagnade maskiner m. m. till högsta pris.

KAUTSCHUK-STÄMPLAR ÅRO DE BÄSTA!! FABRIK: STOCKHOLM VASAGATAN 16.

LÜDERS & STANGE 1:sta klass Pensionat STOCKHOLM, 26 Birger Jarlsgatan 26. För finare resande på längre eller kortare tid. Finaste läge. All komfort. Hiss. Elektriskt ljus. Badrum. Främmande språk. Spårpassager. Hedvig Johansson. Allm. Tel. 80 05.

Spedition- & Ångbåts Expedition. Flodseglarederer. — Lübeck & Hamburg. Kommissionärer för ångbåtslinerna Lübeck-Stockholm etc. samt f. postångarna Lübeck-Köpenhamn-Malmö & Lübeck-Göteborg. **HOTELL HÄGGLUND** STOCKHOLM, Vasagatan 36, rekommenderas. Rikstel. 37 02. Vördsamt Ohman & Näström. Allm. tel. 116 78.

BENNET & Co. Stockholm. För Stadsplaner, Offentliga Byggnader och Fabriksanläggningar. Undersökningar, planering, grundläggning, väsentlig och skopplingsdjupa, vattentätning, vdring och kontroll.

HOTELL CLARA LARSON N:o 23 Birger Jarlsgatan Stockholm komfortablaste privathotell nutidsenligt, hemtrefligt, finaste läge. Rikstelef. 45 20. Allm. telef. 521-522.