

Pris: 10 öre. No: 5 Tretioåttonde Argängen (utkommer i Stockholm varje heligt Lördag och säljes i bokhandeln samt i jernvägsstationerna. - Byrå o. Expedition G. Kungsholmsbrogatan 26 B (Rikstelef. 23 65, Alms. 150 21). Lördagen den 30 Januari 1904.

Fru AUGUSTA DEHN'S PENSIONAT STOCKHOLM. Birger Jarls Gatan 12. Komfortabelt inredda rum med eller utan inackordering.



HOTEL NATIONAL. I KLASSENS HOTEL. Rum från 1 kr. 50 öre per dag. Fullständigt nytt, elegant inredning efter utländs fordringar. Första hotellet i närheten af Central-Bangården. Besök af den finaste familjepublik. Vackraste läge vid Vesterbø-Passagen och midt emot Tivoli. Fasta priser anslagna i alla rum och salonger. Ingen extra afgift för servis, ingen extra afgift för belysning, ingen extra afgift för värmeledning. I Hotelbyggnaden stor elegant Restaurant med moderata priser. Miss etc. Högaktingsfullt Thomas S. Lorenzen.

Snabbaste, bekvämaste och billigaste förbindelse till och från Ulandet. Reser genom att taga vägen öfver Hesselholm Helsingborg.

I tågen nr 61 och 66 gående I och II klass bogievag framföres mellan Helsingborg C. och Helsingborgs ångfärjestation, hvarigenom direkt slutning vinnes med ångfärjan.

Överfarten Göteborg-Helsingör tager en tid af endast 20 min. Telefon i hvarje rum. Badrum Personhiss. Raksalon. 2 min. fr. Centralstationen. Telefon- och Skriftrum.

Att observera! Restaurationsvagn med följande: I tåg N: 7 från Stockholm till Malmö, i tåg N: 8 från Malmö till Stockholm, N: 9 Riksrånen till Stockholm, N: 10 Stockholm till Riksrånen. Tillräde till restaurationsvagnerna i tåg N: 7 och 8 endast resande, hvilka är förstås med I. eller II. klassens biljetter.

Tillräde till de I. klassens vagnar, hvilka medföra i dag-samtillagen N: 7, 8, 9, 10, 11, 12, 13, 14, 15, 16, 17, 18, 19, 20, 21, 22, 23, 24, 25, 26, 27, 28, 29, 30, 31, 32, 33, 34, 35, 36, 37, 38, 39, 40, 41, 42, 43, 44, 45, 46, 47, 48, 49, 50, 51, 52, 53, 54, 55, 56, 57, 58, 59, 60, 61, 62, 63, 64, 65, 66, 67, 68, 69, 70, 71, 72, 73, 74, 75, 76, 77, 78, 79, 80, 81, 82, 83, 84, 85, 86, 87, 88, 89, 90, 91, 92, 93, 94, 95, 96, 97, 98, 99, 100.

REGISTER Å JERNVÄGS- OCH ÅNGBÅTSSTATIONER.

Feta siffror (1, 3, 5) hänvisa till Jernvägstidtabellerna. - Kursiva siffror (1, 3, 5) hänvisa till ångbåtsurer.

Table with columns for station names and corresponding train numbers. Includes stations like Stockholm, Helsingborg, Göteborg, Malmö, etc.

I tidtabellerna är namnen i utgångs- och ankomstationer, ävensom föreningsstationer, betecknade med fet stil. De i samma ståndpunkt utsatta siffror hänvisa till den eller de tabeller, hvarst anslutande namn åtgärder finnas angifna. Der för vissa af dagligen gående tåg utgör det sedwifvigt fullständigt utstående af dagarna namn, som de ås betecknade sålunda: Måndagar M., Tisdagar T., Onsdagar O., Torisdagar Th., Fredagar F., Lördagar L., Söndagar S., söndagsdag Sd., sönd- och helgdagar S. o. H. Om ås ås tåg är betecknade med anslutande Sd. eller Th., personligt Frak eller Fr. betecknad Bl. eller Bt., godståg Gd. eller Gt.

Tiden fr. o. m. kl. 6:12 på afton till, om till på morg. angifves med understräkt minuter. Tecken \* betyder att tåg gör uppehåll, endast om resande finnes att upptaga eller släppas. Tecken - betyder att tåg stannar endast för resandes åfästing. Tecken + betyder att tåg stannar endast för resandes påstigning. Tecken -/ betyder att tåg stannar på tillfälligt. Tecken -/ betyder att tåg stannar på tillfälligt. Tecken -/ betyder att tåg stannar på tillfälligt. Tecken -/ betyder att tåg stannar på tillfälligt.

Main table of train schedules with columns for destination, train number, and departure/arrival times. Includes destinations like Göteborg, Helsingborg, Malmö, etc.

HOTEL KRONPRINSEN. STOCKHOLM. Drottninggatan 29. Freys Express (Innehavare Hyrverks-A.-B. Frey.) STOCKHOLM.

Verkställen emballering, packning och flyttning af gästens avtal som Sverige som till utlandet. Vandt folk. Utmärkt lokaler för mönstering af möbler vid tillfälliga flyttningar.

1sta klass. Nyöppnat. Central läge. Badrum, hiss. Rikstelefon i alla rum. Beträning möter vid tåg och båtar. Allm. Tel. Rikstel. C. Löfvander.

Table with columns for station names and corresponding train numbers. Includes stations like Stockholm, Göteborg, Helsingborg, Malmö, etc.

STORA BÄDDAR! Efter en tröttnad jernvägs- eller ångbåtsresor finnes ingenting så uppräckande som ett bad. STORA BÄDDAR. Turturks bad, fiskbads, karad, dusch och bastu, halfbad, kylbad, gråttbad, stor simbass, fullständigt bekvämt.



Table 1: Stockholm-Storlien (Statens Spårväg), från den 1 Oktober 1903. Includes columns for Biljettpris, Gd.st., and various station names like Torshälla, Åkersberg, etc.

Hotel de Frankfurt, 16 Skeppsbron 16, Stockholm. Hotellet har det ypperligaste och sundaste läge i Stockholm vid de Norrlandska, Finska, Tyska samt Vinterpostvägarnas tillägningsplats vid Skeppsbron med den härligaste utsigt över sjön, och tillhandahåller resande välmöblerade rum, såväl 1 som 2-3 trappor upp till mycket billiga priser och rekommenderas i resande välvilliga hägkomst. Obs! Spårväg till och från Hotellet till nästan alla platser i Stockholm och dess närmaste omgivning. Nyupptäckt Café rekommenderas i all hvad till ett väl ordnat Café hör.

Table 3: Luleå-Riksgränsen (Statens Spårväg), från och med den 1 Oktober 1903. Table 6: Bräcke-Morjärv (Statens Spårväg), från och med den 1 Oktober 1903. Table 7: Vännäs-Umeå (Statens Spårväg), från och med den 1 Oktober 1903. Table 8: Mellansel-Ornskoldsvik (Statens Spårväg), fr. o m. d. 1 Oktober 1903. Table 9: Långsele-Sollefteå (Statens Spårväg), fr. o m. d. 1 Oktober 1903. Table 10: Hernösand-Sollefteå (Privat Spårväg), fr. o m. d. 1 Oktober 1903. Table 11: Ånge-Sundsvall (Statens Spårväg), fr. o m. d. 1 Oktober 1903. Table 12: Matfors-Vattjom (Privat Spårväg), från och med den 1 Oktober 1903.

Table 2: Byvalla-Långshytte järnväg (Privat Spårväg), från d. 1 Okt. 1903. Table 4: Storlien-Stockholm (Statens Spårväg), fr. den 1 Okt. 1903. Table 5: Resande (Såsom reseffekt, torde för erhållande af möblerade och ombäddade väningar, dubletter och enkeltor, bekvämt hänvända sig till Stockholms Uthyrningsbyrå).

Hotel Stora Rosenbad, STOCKHOLM. No 4 Klara Södra Kirkeg. (hörn på Rådhuset). I vid post och telegrafstation. Utsigt över Vasaborg och Strömmen. Elektriskt ljus. Moderata priser. Allm. Telefo. 35 50. Bilet. 4972. S. Andersson. Eva Hellman & Co. Hushållsskola, Matsalar, Café och Buffé. Drottninggatan 68. Stockholm. Rekommenderas fortfarande till den resande allmänheten m. fl. hägkomst. Som följt af centralt läge vid stadens mest pulserande bifurkgata (ca 5 min. från centralstationen), ett gott bord samt alltid låga priser, ha de under en följd af år sett sig allt talrikare besökta. Hänvisande till ofvannästade kommer under samma regim i början af Dec. d. å. öppnas förstklassig hotellrörelse under namn af "Hotell Bellman" Bryggargatan 5, Stockholm. Hotellet med ca 50 resandehus, beläget ca 5 min. från Centralstationen, vid lugg sidogata, omedelbart intill Drottninggatan, rekommenderas sina tysta, i engelska stil stiligt möblerade resandehus, försedda med elektrisk belysning, riks- och allm. telefoner i resandehus och väningar, centraluppförning, förstklassiga matsalar, bad-, läs- och rökrum. Allt med låga, i hvarje resandehus angifna pris, utom tillägg för ljus, värme, inder drickspengar till betjening etc. Som inom detta etablissemang e kommer att serveras starkare matdrickor, påräknas tacksamt hvarje nykterhetsvän hägkomst och rekommendation då tillfälle dertill gifves. Med utmärkt högaktning John S. Hellman.

Table 13: Näs-Morshytte järnväg (Privat Spårväg), fr. o m. den 1 Oktober 1903. Table 14: Resande (Såsom reseffekt, torde för erhållande af möblerade och ombäddade väningar, dubletter och enkeltor, bekvämt hänvända sig till Stockholms Uthyrningsbyrå).



Tab. 14-23.

Stockholm-Malmö (Statens Spårnät), från och med den 1 Okt. 1903.

Table with columns for station names (e.g., Stockholm, Malmö, Helsingborg), departure times, and fares. Includes a section for 'Observera Lokaltåg' (Observe Local Trains) with specific instructions.

Malmö-Stockholm (Statens Spårnät), från och med den 1 Okt. 1903.

Table with columns for station names (e.g., Malmö, Stockholm, Helsingborg), departure times, and fares. Includes a section for 'Observera Lokaltåg' (Observe Local Trains) with specific instructions.

Lokaltåg Malmö-Lund. Table showing local train routes between Malmö and Lund with departure times and fares.

Lokaltåg Stockholm, C-Södertälje. Table showing local train routes between Stockholm and Södertälje with departure times and fares.

17. Ljusdal Hudiksvall (Statens Spårnät), från och med den 1 Oktober 1903. Table showing routes between Ljusdal and Hudiksvall.

Skandinavien-Kontinenten. ÖRESUND. S. S. Co. Post-Route. ÖRESUNDSÅNGBÅTARNE. Malmö-Köpenhamn.

22. Linköping-Fogelsta-Vadstena-Hästhölm (Hjo)-Ödeshög. Table showing routes between Linköping, Fogelsta, Vadstena, Hästhölm, and Ödeshög.

18. Norra Helsinglands Jernväg (Privat Spårnät), fr. o. m. den 1 Okt. 1903. Table showing routes in Norra Helsingland.

ÖRESUND. S. S. Co. Post-Route. ÖRESUNDSÅNGBÅTARNE. Malmö-Köpenhamn.

23. Hjo-Stenstorp (Privat Spårnät), fr. o. m. d. 1 Oktober 1903. Table showing routes between Hjo and Stenstorp.

19. Kilafors-Söderhamn-Stugsund (Statens Spårnät), fr. o. m. d. 1 Okt. 1903. Table showing routes between Kilafors, Söderhamn, and Stugsund.

ÖRESUND. S. S. Co. Post-Route. ÖRESUNDSÅNGBÅTARNE. Malmö-Köpenhamn.

24. Sala-Gefle-Gefle Jernväg (Privat Spårnät), fr. o. m. den 1 Dec. 1903. Table showing routes between Sala and Gefle.

20. Dala-Ockelbo-Norrundet (Privat Spårnät), fr. o. m. den 1 Dec. 1903. Table showing routes between Dala and Ockelbo.

ÖRESUND. S. S. Co. Post-Route. ÖRESUNDSÅNGBÅTARNE. Malmö-Köpenhamn.

25. Hjo-Stenstorp (Privat Spårnät), fr. o. m. d. 1 Oktober 1903. Table showing routes between Hjo and Stenstorp.

21. Sala-Gefle-Gefle Jernväg (Privat Spårnät), fr. o. m. den 1 Oktober 1903. Table showing routes between Sala and Gefle.

ÖRESUND. S. S. Co. Post-Route. ÖRESUNDSÅNGBÅTARNE. Malmö-Köpenhamn.

26. Hjo-Stenstorp (Privat Spårnät), fr. o. m. d. 1 Oktober 1903. Table showing routes between Hjo and Stenstorp.

22. Sala-Gefle-Gefle Jernväg (Privat Spårnät), fr. o. m. den 1 Oktober 1903. Table showing routes between Sala and Gefle.

ÖRESUND. S. S. Co. Post-Route. ÖRESUNDSÅNGBÅTARNE. Malmö-Köpenhamn.

27. Hjo-Stenstorp (Privat Spårnät), fr. o. m. d. 1 Oktober 1903. Table showing routes between Hjo and Stenstorp.

23. Sala-Gefle-Gefle Jernväg (Privat Spårnät), fr. o. m. den 1 Oktober 1903. Table showing routes between Sala and Gefle.

ÖRESUND. S. S. Co. Post-Route. ÖRESUNDSÅNGBÅTARNE. Malmö-Köpenhamn.

28. Hjo-Stenstorp (Privat Spårnät), fr. o. m. d. 1 Oktober 1903. Table showing routes between Hjo and Stenstorp.

24. Sala-Gefle-Gefle Jernväg (Privat Spårnät), fr. o. m. den 1 Oktober 1903. Table showing routes between Sala and Gefle.

ÖRESUND. S. S. Co. Post-Route. ÖRESUNDSÅNGBÅTARNE. Malmö-Köpenhamn.

29. Hjo-Stenstorp (Privat Spårnät), fr. o. m. d. 1 Oktober 1903. Table showing routes between Hjo and Stenstorp.

25. Sala-Gefle-Gefle Jernväg (Privat Spårnät), fr. o. m. den 1 Oktober 1903. Table showing routes between Sala and Gefle.

ÖRESUND. S. S. Co. Post-Route. ÖRESUNDSÅNGBÅTARNE. Malmö-Köpenhamn.

30. Hjo-Stenstorp (Privat Spårnät), fr. o. m. d. 1 Oktober 1903. Table showing routes between Hjo and Stenstorp.

26. Sala-Gefle-Gefle Jernväg (Privat Spårnät), fr. o. m. den 1 Oktober 1903. Table showing routes between Sala and Gefle.

ÖRESUND. S. S. Co. Post-Route. ÖRESUNDSÅNGBÅTARNE. Malmö-Köpenhamn.

31. Hjo-Stenstorp (Privat Spårnät), fr. o. m. d. 1 Oktober 1903. Table showing routes between Hjo and Stenstorp.

27. Sala-Gefle-Gefle Jernväg (Privat Spårnät), fr. o. m. den 1 Oktober 1903. Table showing routes between Sala and Gefle.

ÖRESUND. S. S. Co. Post-Route. ÖRESUNDSÅNGBÅTARNE. Malmö-Köpenhamn.

32. Hjo-Stenstorp (Privat Spårnät), fr. o. m. d. 1 Oktober 1903. Table showing routes between Hjo and Stenstorp.

28. Sala-Gefle-Gefle Jernväg (Privat Spårnät), fr. o. m. den 1 Oktober 1903. Table showing routes between Sala and Gefle.

ÖRESUND. S. S. Co. Post-Route. ÖRESUNDSÅNGBÅTARNE. Malmö-Köpenhamn.

33. Hjo-Stenstorp (Privat Spårnät), fr. o. m. d. 1 Oktober 1903. Table showing routes between Hjo and Stenstorp.

29. Sala-Gefle-Gefle Jernväg (Privat Spårnät), fr. o. m. den 1 Oktober 1903. Table showing routes between Sala and Gefle.

ÖRESUND. S. S. Co. Post-Route. ÖRESUNDSÅNGBÅTARNE. Malmö-Köpenhamn.

34. Hjo-Stenstorp (Privat Spårnät), fr. o. m. d. 1 Oktober 1903. Table showing routes between Hjo and Stenstorp.

30. Sala-Gefle-Gefle Jernväg (Privat Spårnät), fr. o. m. den 1 Oktober 1903. Table showing routes between Sala and Gefle.

ÖRESUND. S. S. Co. Post-Route. ÖRESUNDSÅNGBÅTARNE. Malmö-Köpenhamn.

35. Hjo-Stenstorp (Privat Spårnät), fr. o. m. d. 1 Oktober 1903. Table showing routes between Hjo and Stenstorp.



24. (Stockholm) - Katrineholm - Göteborg (Statens Spårväg), från och med den 1 Oktober 1903.

Table with columns for station names (e.g., Stockholm, Katrineholm, Göteborg), departure times, and train numbers. Includes sub-tables for 'Tidtabell för bandelen Stockholm-Katrineholm' and 'Medför ej personvagnar'.

Göteborg - Katrineholm - (Stockholm) (Statens Spårväg), från och med den 1 Oktober 1903.

Table with columns for station names (e.g., Göteborg, Katrineholm, Stockholm), departure times, and train numbers. Includes sub-tables for 'Tidtabell för bandelen Katrineholm-Stockholm' and 'Medför ej personvagnar'.

25. Falköping R. - Näsöj (Statens Spårväg), fr. o. m. d. 1 Oktober 1903.

Table with columns for station names (e.g., Falköping, Näsöj), departure times, and train numbers. Includes sub-tables for 'Tidtabell för bandelen Falköping-R.' and 'Tidtabell för bandelen Näsöj-R.'.

26. Krylbo - Mjölby (Statens Spårväg), fr. o. m. d. 1 Oktober 1903.

Table with columns for station names (e.g., Krylbo, Mjölby), departure times, and train numbers. Includes sub-tables for 'Tidtabell för bandelen Krylbo-Mjölby' and 'Tidtabell för bandelen Mjölby-R.'.

HOTEL MONOPOL

STOCKHOLM. 8 Stora Vattugatan 8. Rekommenderas hos arade resande. OBS! Nära Centralstationen. Telefon Riks 3434, Allm. 73 49.

HOTEL SVECIA

(i Kl. PRIVATHOTELL 1 Kl.) STOCKHOLM 6 & 8 Biblioteksgatan 6 & 8 (något Norrmalmstorg) Frukar. Miss. Badrum. Elektriskt ljus. Central och tidsenligt. Moderata priser. Innehafvare: A. von Plomgren

Första klass Privathotell

Birger Jarls gatn 18, Stockholm (vid Stureplan mitt emellan Nordiska Kompaniets Affärspalat.) Eleganta rum. Hiss. Elektriskt ljus. Rikst. 4594, Allm. 55 63. Anna Pettersson.

Hötel Bristol

Klara Östra Kyrkogata 5, Stockholm. Nyöppnat. 2 min. från Centralstationen. OBS. Det tysta läget. Utsikt öfver kyrkoparken. Elektriskt ljus. Vaktnästare vid dag och nätter. Telefon: Riks 22 87. Innehafvare O. F. Hellström.

1:sta klass Pensionat

för resande på längre eller kortare tid. Mästersamuelsgatan 21, STOCKHOLM. Tyst, fint och centralt läge. Komfortabla rum. Moderata priser. Tillfälle till hel inackordering. Allm. Tel. 168 53. Fröken G. ANDERSSON.

GIPS, Asfalt, Cement, Fasad- och Taktegel, Trävaror

m. fl. byggnadsmaterialer bäst och billigast från KARL E. LUNDBERG & Co., Stockholm 5. Kontor: Engelbrekts gat 21. Telegramadress: Kebel. Telefoner: Riks- 28 22; Allm. 84 49 & 84 37.

"Charmant"

enastående i smak, befordrade matsmältning. Receptet af Carl XIV Johans köksmästare Varumärke i registrerad. Finnes hos hvarje välsorterad handlare samt hos R. WINGE, Stockholm, 49 Drottninggatan.

Alpacca-Depöten. Skandinavians enda Specialaffär för Matsilfver, 22 Vesterlånggatan 22, Stockholm. Billigast! Solidast! Begär priskurser! 25 års garanti. Minsta parti 5 m. expedieras 1/2 duss.

27. Laxå - Charlottenberg (Statens Spårväg), fr. o. m. d. 1 Oktober 1903.

Table with columns for station names (e.g., Laxå, Charlottenberg), departure times, and train numbers. Includes sub-tables for 'Tidtabell för bandelen Laxå-Charlottenberg' and 'Tidtabell för bandelen Charlottenberg-Laxå'.

Charlottenberg - Laxå (Statens Spårväg), fr. o. m. d. 1 Oktober 1903.

Table with columns for station names (e.g., Charlottenberg, Laxå), departure times, and train numbers. Includes sub-tables for 'Tidtabell för bandelen Charlottenberg-Laxå' and 'Tidtabell för bandelen Laxå-Charlottenberg'.

28. Askersund - Skyllberg - Lerback (Privat Spårväg), fr. o. m. d. 1 Okt. 1903.

Table with columns for station names (e.g., Askersund, Skyllberg, Lerback), departure times, and train numbers. Includes sub-tables for 'Tidtabell för bandelen Askersund-Skyllberg' and 'Tidtabell för bandelen Skyllberg-Lerback'.

29. Skofde - Karlsborg (Statens Spårväg), från och med den 1 Oktober 1903.

Table with columns for station names (e.g., Skofde, Karlsborg), departure times, and train numbers. Includes sub-tables for 'Tidtabell för bandelen Skofde-Karlsborg' and 'Tidtabell för bandelen Karlsborg-Skofde'.

30. Örebro - Svarta (Statens Spårväg), från och med den 1 Oktober 1903.

Table with columns for station names (e.g., Örebro, Svarta), departure times, and train numbers. Includes sub-tables for 'Tidtabell för bandelen Örebro-Svarta' and 'Tidtabell för bandelen Svarta-Örebro'.

31. Frövi - Ludvika jernväg (Privat Spårväg), från och med den 1 Oktober 1903.

Table with columns for station names (e.g., Frövi, Ludvika), departure times, and train numbers. Includes sub-tables for 'Tidtabell för bandelen Frövi-Ludvika' and 'Tidtabell för bandelen Ludvika-Frövi'.

Ludvika - Vannaboda - Frövi (Statens Spårväg), från och med den 1 Oktober 1903.

Table with columns for station names (e.g., Ludvika, Vannaboda, Frövi), departure times, and train numbers. Includes sub-tables for 'Tidtabell för bandelen Ludvika-Vannaboda' and 'Tidtabell för bandelen Vannaboda-Frövi'.

HOTELL KANAN Stockholm 25 Gamla Kungsholmsbrogatan 25 nära Centralstationen. Norra Smedjegatan 12 rekommenderas. Obs. Vaktnästare möter vid alla båtar och tåg. Allm. tel. 162 03. Rikst. 23 96.

Hotel & Pensionat Eén Eget Hem. Tomter för egna hem af Nya Hörningsnäs Villatomter, vid Hudinge jernvägsstation, säljas på förmånliga villkor till 3 och 4 öre kvadratfot, genom författare Victor Kinberg, Stockholm, 73 Åsögatan. Trafikas kl. 8-9 f.m. och 6-8 e.m. Allm. telefon 136 27.

SVETSPULVER HÅRDPULVER för skaffering af gods till järnvägar, järnvägar, verkstads, skolor, skolor, skolor, skolor. A. M. Flöstedts Fabrik A.-B., Stockholm.



32. Stockholm-Vesterås-Bergslagens jernväg. (Privat) fr. o. m. den 1 Okt. 1903.

Table with columns for stations (Stockholm, Koping, Vesterås) and train types (Dagligen, Biljetter). Includes prices and schedules.

Table for Koping-Stockholm route, showing daily train schedules and fares.

Table for Vesterås-Nyhammar route, detailing train services and ticket prices.

Table for Nyhammar-Tillberg route, providing schedule and fare information.

Table for Vesterås-Nyhammar route, showing additional train services and prices.

Table for Sala-Tillberg route, detailing train schedules and fares.

Table for Örebro-Köpings (Frövi-Köping) jernväg, showing daily train services.

Table for Koping-Uttersberg och Uttersberg-Riddarhyttan route, providing schedule and fare details.

Hötel Godthem

Jakobsgatan 26. 1st-klassigt Hötel. Rekommenderar härmed sina 15 komfortabla och propra rum till moderata priser.

Stockholm-Sundbyberg-Spanga-Riddersvik (Privat) från och med den 1 Oktober 1903.

Stockholm-Sundbyberg-Spanga-Riddersvik (Privat) från och med den 1 Oktober 1903.

Stockholm-Sundbyberg-Spanga-Riddersvik (Privat) från och med den 1 Oktober 1903.

Stockholm-Sundbyberg-Spanga-Riddersvik (Privat) från och med den 1 Oktober 1903.

Stockholm-Sundbyberg-Spanga-Riddersvik (Privat) från och med den 1 Oktober 1903.

Stockholm-Sundbyberg-Spanga-Riddersvik (Privat) från och med den 1 Oktober 1903.

Stockholm-Sundbyberg-Spanga-Riddersvik (Privat) från och med den 1 Oktober 1903.

Hötel LILLA ROSEBAD

8 A Karduanmakaregatan 8 A, STOCKHOLM. Centrala läge, ca 3 min. väg från Centralstationen.

Oxelösund-Flen-Vestmanlands jernväg. (Privat) fr. o. m. d. 1 Okt. 1903.

Norra Södermanlands jernväg (Privat) från och med den 1 Okt. 1903.

Norra Södermanlands jernväg (Privat) från och med den 1 Okt. 1903.

Norra Södermanlands jernväg (Privat) från och med den 1 Okt. 1903.

Norra Södermanlands jernväg (Privat) från och med den 1 Okt. 1903.

Norra Södermanlands jernväg (Privat) från och med den 1 Okt. 1903.

Norra Södermanlands jernväg (Privat) från och med den 1 Okt. 1903.

35. Stafsjö Jernväg, fr. o. m. den 1 Oktober 1903.

Table for Stafsjö Jernväg route, showing train schedules and fares.

Table for Oxelösund-Flen-Vestmanlands jernväg, detailing train services and prices.

Table for Norra Södermanlands jernväg, providing schedule and fare information.

Table for Nora-Karlskoga jernvägar, showing daily train services.

Table for Nora-Karlskoga jernvägar, detailing train schedules and fares.

Table for Svartelfs jernväg, providing schedule and fare information.

Table for Nora-Karlskoga jernvägar, showing additional train services and prices.

Table for Nora-Karlskoga jernvägar, detailing train schedules and fares.

HOTELL LULEÅ

9, Klara Västra Kyrkogatan 9, i minnata väg från Centralstationen. Vackra och väl möblerade rum till billiga priser.

Familjehemmet. Stockholm, Gamla Kungsholmsbrogatan 29. Rekommenderas.

Roséns Pensionat. Smålandsgatan 28. Filialen: Norrlandsplan 13. Alltid för resande på längre eller kortare tid.

Vice Häradshövdingen Karl Magnus Lind. Regeringsgatan 3, Stockholm. Rättegång, inkasseringar, Bouppteckningar m. m. Billigt arkiv.

38. Nora-Karlskoga jernvägar, Linien Ervalla-Nora-Karlskoga-Otterbäcken

Table for Nora-Karlskoga jernvägar, showing train schedules and fares.

Table for Svartelfs jernväg, providing schedule and fare information.

Table for Nora-Karlskoga jernvägar, detailing train services and prices.

Table for Nora-Karlskoga jernvägar, showing additional train services and prices.

MUSIKINSTRUMENT

alla slag, säljas ovillkorligen billigt i min affär. Ny, rikligt utrustad priskontroll och gratis och franco.

RESANDE. Cafét & Matsalarna

Den, som åstundar propra rum med goda ångar till moderata priser torde vända sig till VILLASTADEN.



41. Stockholm-Rimbo-Sund, Näsby-Akersberga. (Privat), fr. o. m. d. 1 Okt. 1903. Tidtabell för Stockholms Östra-Djursholm (Privat), se sid. 11, tab. 130.

46. Stockholm-Värtan (Statens), från och med den 1 Okt. 1903.

47. Dala-Helsingland (Privat), från den 1 Okt. 1903.

42. Upsala-Lenna och Lenna-Norrteje jernv. (Privat), fr. o. m. d. 1 Jan. 1903.

43. Dannemora-Harg (Privat), fr. o. m. d. 1 Okt. 1903.

48. Nordmarks-Kläreflvns, Filipstads Norra Bergslags och Karlstad-Munkfors jernvägar. (Privat), från och med den 1 Oktober 1903.

44. Upsala-Gefle-Ockelbo jernväg (Privat), med bibanor Orbyhus-Dannemora, Orskog-Söderfors och Gefle Södra-Bomhus. (Privat), fr. o. m. d. 1 Okt. 1903.

45. Gefle-Dala jernväg (Gefle-Falun-Orsa) (Privat), från den 1 Okt. 1903.

49. Södra Dalarnes och Siljans jernv. (Privat), fr. den 20 Jan. 1904.

50. Södra Dalarnes och Siljans jernv. (Privat), fr. den 20 Jan. 1904.

51. Örebro-Pålsboda-Finspong-Norsholm (Privat), från och med den 1 Oktober 1903.

52. Norsholm-Vestervik-Hultsfreds jernvägar (Privat), från den 1 Oktober 1903.

53. Örebro-Pålsboda-Finspong-Norsholm (Privat), från och med den 1 Oktober 1903.

54. Örebro-Pålsboda-Finspong-Norsholm (Privat), från och med den 1 Oktober 1903.

55. Örebro-Pålsboda-Finspong-Norsholm (Privat), från och med den 1 Oktober 1903.

56. Örebro-Pålsboda-Finspong-Norsholm (Privat), från och med den 1 Oktober 1903.

57. Örebro-Pålsboda-Finspong-Norsholm (Privat), från och med den 1 Oktober 1903.

58. Örebro-Pålsboda-Finspong-Norsholm (Privat), från och med den 1 Oktober 1903.

59. Örebro-Pålsboda-Finspong-Norsholm (Privat), från och med den 1 Oktober 1903.

60. Örebro-Pålsboda-Finspong-Norsholm (Privat), från och med den 1 Oktober 1903.

61. Örebro-Pålsboda-Finspong-Norsholm (Privat), från och med den 1 Oktober 1903.

62. Örebro-Pålsboda-Finspong-Norsholm (Privat), från och med den 1 Oktober 1903.

63. Örebro-Pålsboda-Finspong-Norsholm (Privat), från och med den 1 Oktober 1903.

64. Örebro-Pålsboda-Finspong-Norsholm (Privat), från och med den 1 Oktober 1903.

65. Örebro-Pålsboda-Finspong-Norsholm (Privat), från och med den 1 Oktober 1903.

66. Örebro-Pålsboda-Finspong-Norsholm (Privat), från och med den 1 Oktober 1903.

67. Örebro-Pålsboda-Finspong-Norsholm (Privat), från och med den 1 Oktober 1903.

Handels-Skola Grundad 1857. Stockholm, Startorget 10. Allm. Tel. 21 77. Grundigt undervisnings meddelas i alla merkantila ämnen hvarjund språk stenograf och maskinskrifning. Anmälan mottagas hvar dag kl. 10-12 & 4-6. ÖNSK. Söndags- och aftonskolor. A bref afhälsas om fullständigt ämbetskompendier. Gabriel Smedman.







69. Vestergötland-Göteborgs jernv. (Privat) fr. o. m. d. 1 Okt. 1903. Table with columns for Biljettpris, Dagligen, and stations like Fr. Västra Göteborg, Lerje, Gunnisle, Bjorsared, etc.

77. Vexjö-Alfvesta (Privat) fr. o. m. d. 1 Okt. 1903. Table with columns for Biljettpris, Dagligen, and stations like Fr. Skara, Alfvesta, Källtorp, etc.

78. Vexjö-Klafrestrom-Asheda (Privat) fr. o. m. d. 1 Okt. 1903. Table with columns for Biljettpris, Dagligen, and stations like Fr. Asheda, Klafrestrom, Evedal, etc.

82. Wexjö-Tingsryd-Ronneby (Privat) fr. o. m. d. 1 Okt. 1903. Table with columns for Biljettpris, Dagligen, and stations like Fr. Wexjö, Tingsryd, Ronneby, etc.

70. Göteborg-Boras-Alfvesta jernväg (Privat) fr. o. m. d. 1 Okt. 1903. Table with columns for Biljettpris, Dagligen, and stations like Fr. Borås, Alfvesta, Hjärtstorp, etc.

80. Kosta Jernväg (Privat) fr. o. m. d. 1 Okt. 1903. Table with columns for Biljettpris, Dagligen, and stations like Fr. Kosta, Ekeberg, Långem, etc.

83. Karlskrona-Vexjö (Privat) fr. o. m. d. 1 Okt. 1903. Table with columns for Biljettpris, Dagligen, and stations like Fr. Karlskrona, Vexjö, Årjö, etc.

Hillared-Svenljunga. Table with columns for Biljettpris, Dagligen, and stations like Fr. Hillared, Svenljunga, Ringstena, etc.

Rök Elsa 15-öres! Nederlag av cigaretter "leo talstoi." Allt telefon 120 34. Includes a logo for Rök Elsa.

84. Kalmar Emmaboda (Privat) fr. o. m. d. 1 Okt. 1903. Table with columns for Biljettpris, Dagligen, and stations like Fr. Kalmar, Emmaboda, Örnby, etc.

71. Borås-Herrljunga och Varberg (Privat) fr. d. 1 Okt. 1903. Table with columns for Biljettpris, Dagligen, and stations like Fr. Herrljunga, Varberg, Brobacken, etc.

Hotell, Rum för Resande och Gästföreläsningsrum. Bräcke, Jernvägs-hotell, Fr. H. Holmqvist. Includes a logo for Hotell Rök Elsa.

85. Kalmar-Berga (Privat) fr. o. m. d. 1 Okt. 1903. Table with columns for Biljettpris, Dagligen, and stations like Fr. Kalmar, Berga, Klackeberga, etc.

73. Uddevalla-Strömstad (Statens) fr. o. m. d. 16 Dec. 1903. Table with columns for Biljettpris, Dagligen, and stations like Fr. Strömstad, Uddevalla, Skövde, etc.

Friestedts Foderbenmjöl (absolut rent och stoftfritt) samt Salta Foderbenmjölskakor (Guldmedalj). Säljes hos Apotekare och Handlande.

86. Nybro-Saljöström (Privat) fr. o. m. d. 1 Okt. 1903. Table with columns for Biljettpris, Dagligen, and stations like Fr. Saljöström, Nybro, Örnby, etc.

74. Uddevalla-Venersborg-Herrljunga (Privat) fr. 1 Okt. 1903. Table with columns for Biljettpris, Dagligen, and stations like Fr. Uddevalla, Venersborg, Herrljunga, etc.

88 1/2. Nettraby-Alnaryds jernväg, fr. o. m. d. 1 Okt. 1903. Table with columns for Biljettpris, Dagligen, and stations like Fr. Alnaryd, Nettraby, Brjörstorp, etc.

87. Kalmar-Torsås (Privat) fr. o. m. d. 1 Okt. 1903. Table with columns for Biljettpris, Dagligen, and stations like Fr. Kalmar, Torsås, Kåby, etc.

75. Uddevalla-Lelangen (Privat) fr. o. m. d. 1 Okt. 1903. Table with columns for Biljettpris, Dagligen, and stations like Fr. Uddevalla, Lelangen, Bengtsfors, etc.

88. Blekinges kustbanor (Privat) fr. o. m. d. 1 Okt. 1903. Table with columns for Biljettpris, Dagligen, and stations like Fr. Karlskrona, Kristianstad, Karlskrona-Kristianstad, etc.

87. Kalmar-Torsås (Privat) fr. o. m. d. 1 Okt. 1903. Table with columns for Biljettpris, Dagligen, and stations like Fr. Torsås, Kalmar, Lyckeby, etc.

88. Östra Blekinge (Privat) fr. o. m. d. 1 Okt. 1903. Table with columns for Biljettpris, Dagligen, and stations like Fr. Karlskrona, Torsås, Lyckeby, etc.

88. Blekinges kustbanor (Privat) fr. o. m. d. 1 Okt. 1903. Table with columns for Biljettpris, Dagligen, and stations like Fr. Karlskrona, Kristianstad, Karlskrona-Kristianstad, etc.



90. Sölvesborg-Olofstrom-Elmhults jernväg fr. o. m. den 1 Oktober 1903. Biljettpria, Dagligen, Biljettpria, Biljettpria

99. Kristianstad-Immeln/Privat, från och med den 1 Oktober 1903. Biljettpria, Biljettpria, Biljettpria, Biljettpria

92. Karshamn-Vislanda och Norraryd (Hönslytte)-Kvarnåmala (Privat), från d. 1 Oktober 1903. Biljettpria, Dagligen, Biljettpria, Biljettpria

100. Kristianstad-Hessleholm (Privat), från och med den 1 Oktober 1903. Biljettpria, Biljettpria, Biljettpria, Biljettpria

101. Kristianstad-Åhus jernväg (Privat), från och med den 1 Oktober 1903. Biljettpria, Biljettpria, Biljettpria, Biljettpria

Vislanda-Bolmen-Halmstad (Privat), från d. 1 Oktober 1903. Biljettpria, Dagligen, Biljettpria, Biljettpria

102. Ystad-Eslöv (Privat), från och med den 1 Oktober 1903. Biljettpria, Biljettpria, Biljettpria, Biljettpria

103. Malmö-Ystad (Privat), från och med den 1 Oktober 1903. Biljettpria, Biljettpria, Biljettpria, Biljettpria

Östra Skånes jernvägar. Eslöf-Hörby-Tollarp-Karpalund-Kristianstad. (Hästveda-Karpalund-Kristianstad). (Tollarp-Erveröd-Åhus). (Kristianstad)-Elveröd-Degeberga-Brosarp. Långebro-Skepparöf. Resande från utlandet och Malmö till Kristianstad samt Blekinge och vice versa torde uppmärksamma dels de bekväma, snabba och billiga förbindelserna via Östra Skånes jernvägar, dels anordningen af restaurationsvagn i alla snälltåg å bandelen Kristianstad-Eslöv och Långebro-Eslöv.

104. Böringe-Östratorp (Privat), från och med den 1 Okt. 1903. Biljettpria, Biljettpria, Biljettpria, Biljettpria

93. Linien Kristianstad-Långebro-Eslöv (Privat), från den 1 Okt. 1903. Snabbaste och billigaste förbindelse mellan Karlskrona-Eslöv-Malmö. Direkta vagnar i tågen N:ris 53, 54 mellan Malmö-Kristianstad och N:ris 51, 56 mellan Malmö-Långebro (Kristianstad). Restaurationsvagn medföljer snälltågen å linien Kristianstad-Eslöv.

105. Ystad-Skifarpars Jernväg (Privat), fr. o. m. den 1 Oktober 1903. Biljettpria, Biljettpria, Biljettpria, Biljettpria

Linien Hästveda-Långebro (Kristianstad)-Brosarp (Privat), från d. 1 Okt. 1903. Snabbaste och billigaste förbindelse Stockholm-Hästveda-Ystad. Direkta vagnar mellan Hästveda och Ystad i tågen N:ris 59, 33, 36, 62. Direkta vagnar mellan Långebro (Kristianstad)-Ystad i tågen N:ris 33, 34, 35, 36.

106. Ystad-Brosarps Jernväg (Privat), fr. o. m. d. 1 Okt. 1903. Biljettpria, Biljettpria, Biljettpria, Biljettpria

107. Ystad-Eslöv (Privat), från o. m. d. 1 Oktober 1903. Biljettpria, Biljettpria, Biljettpria, Biljettpria

108. Helsingborg-Råå jernv. (Privat), fr. o. m. d. 1 Okt. 1902. Biljettpria, Biljettpria, Biljettpria, Biljettpria

Ö. Skånes jernv. Linien Tollarp-Åhus (Privat), fr. o. m. 1 Okt. 1903. Biljettpria, Biljettpria, Biljettpria, Biljettpria

109. Landskrona och Helsingborgs jernvägar (Privat), från och med den 1 Oktober 1903. Biljettpria, Biljettpria, Biljettpria, Biljettpria

98. Hör Hörby jernväg (Privat), fr. o. m. d. 1 Okt. 1903. Biljettpria, Biljettpria, Biljettpria, Biljettpria

Klara Expressbyrå Med 2 terminen af järnarbetens 29 maskinbojor nu i dagarna, allra senast den 15 ds, nya kursor i alla årdelningar, klasser och åmnen och förgå till den 15 maskinbojor nu i dagarna. Julius Enquists Privat-Institut för Språk m. m., Klarabergsgatan 39, Stockholm.







125. Malmö-Engelholm-(Göteborg) (Statens Spårväg), från och med den 1 Okt. 1903. Table with columns for station names, distances, and fares.

(Göteborg)-Engelholm-Malmö (Statens Spårväg), från och med den 1 Oktober 1903. Table with columns for station names, distances, and fares.

126. Göteborg-Helsingborg (Statens Spårväg), fr. o. m. den 1 Oktober 1903. Table with columns for station names, distances, and fares.

Helsingborg-Göteborg (Statens Spårväg), från och med den 1 Oktober 1903. Table with columns for station names, distances, and fares.

127. Halmstad-Nässjö (Privat Spårväg), fr. o. m. d. 1 Okt. 1903. Table with columns for station names, distances, and fares.

129. (Stockholm)-Elsjö-Nynäshamn, från och med den 15 Januari 1904. Table with columns for station names, distances, and fares.

128. Stockholm-Saltsjöbaden, gällande från och med den 1 Oktober 1903. Table with columns for station names, distances, and fares.

130. Elektriska tåg nedre Engelbrektsgatan-Stockholms Östra-Djursholm. Table with columns for station names, distances, and fares.

130. Elektriska tåg Djursholm-Stockholms Östra-nedre Engelbrektsgatan. Table with columns for station names, distances, and fares.

Hotel Hagman Nynäshamn. 1:sta klass Restaurant & Café. Includes text about hotel amenities and contact information.

Grand Hotel, Christiania. Modernaste och största Hotel i Norge. Bästa läge. All komfort. Moderata priser.

Hotel Hagman Nynäshamn. 1:sta klass Restaurant & Café. Includes text about hotel amenities and contact information.



132. Gotlands Jernväg (Privat), fr. o. m. den 1 Januari 1904.

Table with columns for station names (Fr. Tingstade, Fr. Marbeke, etc.), prices, and dates. Includes sub-sections for 'Alla dagar' and 'Dagligen'.

Klintehamn—Roma fr. o. m. den 15 Juni 1902.

Table with columns for station names (Fr. Klintehamn, Fr. Roma, etc.), prices, and dates. Includes sub-sections for 'Alla dagar' and 'Dagligen'.

134. Slite—Roma jernväg fr. o. m. den 1 Oktober 1903.

Table with columns for station names (Fr. Slite, Fr. Roma, etc.), prices, and dates. Includes sub-sections for 'Alla dagar' and 'Dagligen'.

Table titled 'F. o. m. 1 Oktober 1903. Angfärja Malmö—Köpenhamn.' with columns for routes and prices.

SVERIGES STATSBANOR. Direkta biljetter till utlandet.

Large table listing direct train tickets to various international destinations like Malmö, Köpenhamn, Berlin, Hamburg, etc., with columns for class and price.

DANSKA STATSBANOR. Tidtabell från den 1 Oktober 1903.

Table showing the Danish railway timetable for October 1, 1903, with columns for routes and departure times.

FRANS SVENSSON Cigarhandelsskrifman. 2 Stureplan \* 9 Strandvägen. STOCKHOLM.

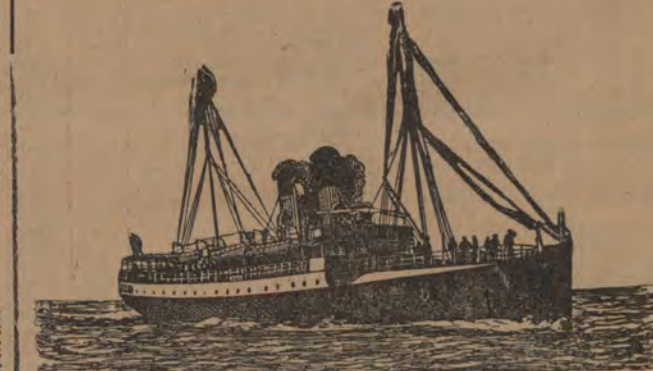
Stockholms Resebureau. Telefoner: RIKS 25 II. ALLM: 69 08. Föreligger alla slags jernvägs- och ångbåtsbiljetter till originalpris.

1. Kontinenttrouten Trelleborg—Sassnitz Skandinav.-Express. Från och med den 1 Oktober 1903. (Endast ca 3 1/2 timmars sjöresa).

2. Skandinavien—Kontinenten Malmö—Köpenhamn—Lybeck. I förbindelse med posttågen från Stockholm.

Göteborg—Malmö—Köpenhamn och mellanstationer. Från Göteborg: hvar Söndag, Onsdag och Fredag kl. 6 m.

3. Ångbåtsförbindelse till Köpenhamn från Malmö, Landskrona och Helsingborg se sid. 3. Malmö—Grimsby. Snabbgående ångfartygen HEBBERG och ARGO för passagerare och gods.



Till Berlin. Enkel biljett. Tur och retur. Table listing ticket prices to Berlin for various routes.

Uti vissa, i vederbörande anslagsblad angivna tåg medföra vagnar, hvilka — genom utvändigt skylt angifna såsom sofvagnar — antingen i sin helhet eller delvis kunna utnyttas till sofvagnsplatser.

Sofvagnar. Ut i vissa, i vederbörande anslagsblad angivna tåg medföra vagnar, hvilka — genom utvändigt skylt angifna såsom sofvagnar — antingen i sin helhet eller delvis kunna utnyttas till sofvagnsplatser.

Om tur- och returbiljetter till Statens jernvägar. Tur- och returbiljetts pris utgår med 1/2 gång afgiften enligt ordinarie tariff för enkel biljett till blandad tåg.



Nya Rederiaktiebolaget SVEAS Vintertrafik Stockholm—Lübeck och vice versa

Reguller Ångbåtsförbindelse mellan Hamburg—Stockholm och vice versa

CHARLES PETIT & COMP., Lybeck och Hamburg. Kommissions- och Speditionsaffär.

W. SCHWARTZ i Lybeck rekommenderar sig såsom prompt och billig Speditör.

16. Stockholm—London—Hull direkt. Ång. BERGSUND, A. Öhrwall, afgår omkr. den 7 Febr.

Amsterdam—Stockholm via Malmö eventuellt Helsingborg.

Stockholm—Amsterdam. Ång. AMSTERDAM, kapten John B'omberg, afgår omkr. den 15 Februari.

Stockholm—Reval—Stettin. Ång. WOLGA, kapten W. Spiegel, afgår omkring den 15 Februari.

18. Stockholm—Antwerpen. Direkt. Ång. MOTALA, kapten G. Toll, afgår omkr. den 4 Febr.

Reguller Ångbåtsförbindelse mellan Antwerpen—Stockholm och vice versa

20. Liverpool—Stockholm. Ång. IVY, kapten Best, afgår Lörd. den 6 Febr.

Svenska Lloyds Medelhavs-linie.

21. Ång. IBERIA, kapten S. G. Jansson, afgår från Marseille omkring den 30 Jan.

25. OBS. Förändrad afgangstid. Till Finland och Ryssland

OBS. Godtköpsresor! Från Stockholm hvarje Måndag och från Åbo hvarje Lördag.

Snabbaste, säkraste och billigaste vinterlinjen Stockholm—Finland—Ryssland

Godtköpsresa till Hangö och retur med ångf. OIHONNA Lördagen den 6 Februari.

58. Ångfartygsbolaget Gotlands ångares Vinterturer Stockholm—Nynäshamn—Visby.

Vinterturer Visby—Vestervik. Ångf. KLINTEHAMN, kapten R. Ljungholm, afgår från Visby till Vestervik Tisd. Fred. Sönd. kl. 11 e. m.

CARL KRARUP, Köpenhamn K., Kommissionär för ångfartygsaktiebolaget Södra Sveriges och Hallands Ångbåts-Aktiebolags båtar.

65. Stockholm—Köpenhamn direkt. Ång. MAJA afgår omkring den 30 Jan.

66. Stockholm—Vestervik—Oskarshamn afgår ång. BORE, kapten Emil Åström, Söndagen den 31 Jan.

Ångfartygsaktiebolaget Södra Sveriges ångare.

67. Vintertrafik Stockholm—Göteborg och vice versa. Från Stockholm afgår: Till Göteborg

184. Stockholm—Vaxholm—Östana afgår ångf. ÖSTANA III, sönd. kl. 11 f. m., återvänder Månd., Onsd. och Fred. kl. 8 f. m.

187. Stockholm—Gustafsberg. Ångf. GUSTAFSBERG genom Skarvsnud och Baggensfåket:

197. Göteborg—Marstrand. Ångare LYSEKIL, St. ERIK, VESTKUSTEN och INLAND.

Göteborg—Stenungsund—Nösund. Från Göteborg: Söndag kl. 8,30 f. m. St. E.

Göteborg—Marstrand—Lysekil—Brofjorden Åby—Örn—Smögen.

199. Göteborg—Kristiania (inomskärs) anlöpan Lysekil, Tängen, Fjellbacka, Grebbestad.

200. Göteborg—Kristiania (inomskärs) anlöpan Lysekil, Tängen, Bovallstrand, Fjellbacka, Grebbestad.

227. Stettin—Malmö—Göteborg—Christiansand—Stavanger—Bergen och vice versa.

231. Göteborg—Hamburg och retur. Hvarje Lördag och Onsdag afgår alternerande förstklassiga, af stål byggda, snabbgående ångare:

242. Ångfartygsaktiebolaget THULE underhåller regulier gods- och passagerareförbindelse med ångare:

Göteborg—London och vice versa med afgång från Göteborg hvarje torsdags middag kl. 12 och från London (Millwall Docks) hvarje Fredag vid högvatten.

Passagerareavgifter inclusive vivre under resan: 1sta Klass enkel resa Kr. 73.— (L. 4.—.)

Göteborg—Granton och vice versa (Granton ligger intill Leith och Edinburgh samt en timmas järnvägsresa från Glasgow.)

Passagerareavgifter inclusive vivre under resan: 1 Klass enkel resa Kr. 63.90 (L. 3.10.—.)

Göteborg—Stenungsund—Nösund. Från Göteborg: Söndag kl. 8,30 f. m. St. E.

244. Göteborg—Hull. Kortaste resa öfver Nordsjön. 35 à 40 timmar.

245. Göteborg—Antwerpen. Regulier förbindelse mellan dessa platser underhålls tills vidare af Kongl. Post- och Passagerarengarne

246. Göteborg—Rouen—Håvre. Regulier förbindelse mellan dessa platser underhålls af den för passagerare bekvämt inredda ångaren

270. Kalmar—Borgholm—Färjestaden—Stora Rör. Postångaren ÖLAND afgår under December 1903, Januari och Februari 1904.

334. Frykensäjarne. Postförande Passagerareångaren »VICTORIA», kapten J. O. Bergström, underhåller från den 3 Oktober till seglationens slut daglig förbindelse mellan

Anmälan.

SVERIGES KOMMUNIKATIONER

Trettioåttende årgången 1904

utgives i Stockholm hvar helgfri Lördagsmorgon. Detta annonsblad innehåller:

Fullständig tidtabell för tågens gång å statens och de enskilda järnvägarne; annonser om ångfartygsturerna, samt Jernvägskarta öfver Sverige.

Prenumerationspriset är lika öfver hela riket: för helt år..... Kr. 3.50

Prenumeration för Stockholm sker å bladets byrå Gamla Kungsholmsbrogatan 26 B, hvarifrån bladet till prenumeranter kostnadsfritt hemsändes.

Post-, Jernbane- og Telegraf-Haandbog for Kongeriget Danmark.

Indenlandske Post- og Jernbane-Router samt Router i Udlandet med tilhørende kort.



Använd Der P. Håkansson's SALUBRIN Patentradt Giffrit, Antiseptiskt. Se annonsen sid. 2.

C.J. Hagströms Oljeimport STOCKHOLM. Kontor och magasin Sibylleg. 18. Telefoner: Riks 5318. Allm. 7837.

Framtidens Ljus! Begär Priskurant! Begär Kostnadsförslag! Hvar uppgett ACCETYLEN-AKTIEBOLAGET Accetylenapparaterna "SOL" & "Securitas" Fullständiga belysningsanläggningar. Hufvudkontor: Stockholm, Fredsgatan 24.

Hotell Bellevue, Gustaf Adolfs torg 12, Stockholm, Rekommenderar sina nyreparerade och nymonterade rum till moderata priser. OBS. Elektriskt Ljus. Fru Emma Johansson. Sedan 10 år innehafvare af Medevi brunnens restaurat och Stadshuset i Motala.

Hôtel KUNG CARL Nyrestaurerad. Elektrisk hiss. Riks- o. Allm. tel. i rummen. Första klass Schweizeri, Frukost- och Suppéserving. Vördsamt Oskar Lindqvist.

Spisbröd levereras från Svenska Spisbrödfabriken, Wollmar Ykullsgatan 23, STOCKHOLM. Allm. telef. 55 04. Rikstelef. 8 76. 1:sta klass Restaurant & Café MONOPOL 8 Stora Vattugatan 8 STOCKHOLM rekommenderas. Allm. Tel. 78 12. Riks. 59 00. Vördsamt Oskar Johanson.

Stockholms Transportbolag. Kontor: Skeppsbron 46. Rikst 136,627 o. 717 verkställer transporter, bogseringar, dykeri- och varfarbeten billigast. Allm. Telef. 10 28, 21 38 o. 2739.

Berggrens Transportbolag. Kontor: Slussplan 63 B. Stockholm. Verkställer transporter och bogseringar till lägsta pris. Rikstelef. 5 64 o. 55 24. Allm. Telef. 24 65.

Hotel och Pensionat MAGNI Stockholm. Birger Jarlsgratan 15. Nyöppnat den 1 Januari 1904. Förstklassigt. - Bad och Elektriskt ljus. Rikstel. 78 55. Allm. tel. 100 89. Mina Magni.

ERIK HEDELIUS 34 Mästersamuelsgatan STOCKHOLM säljer de berömda Bourgognevinerna, mousserande och icke mousserande, från Alexis Maldant Savigny-les-Beaune. (Côte d'or.) Etabl. 1758.

Café - Restaurant Anglais 1 Stureplan, Stockholm. Table d'Hôte. Diner à prix fixe. Ensk. rum. A. ROSENQVIST.

Ägrens Pensionat och Hotell 11 Klara Södra Kyrkogata 11 2 minuters väg från Centralstationen (nörd Vasagatan) STOCKHOLM.

Café & Restaurant Wasa, Stockholm, Uplandsgatan 25 (strax vid Tegnelunden) rekommenderas i den ärade allmänhetens benägna hälsning. OBS. 1:sta klassens kök. OBS. Middagspoletter med rabatt. OBS. Testersouper. Vördsamt S. Malmfelt. Allm. Tel. 67 12.

Restaurant Tattersall, 24 Grefvregatan, 24. rekommenderas. Vördsamt Ludv. Wahman, f. d. anställd å Hamburger Börs.

Stockholms Expressbyrå Emballeringar, Flyttningar, Speditioner. Förbindelser å större platser inom och utom landet. OBS. 1. Packmästare med öfver 15 års praktik!

25,000 kronor i kontanter och varor bortgivna under året. Rekvirera varor från John Fröberg, Finspong. Priskuranter gratis, ej franko.

Hôtel SKANDINAV STOCKHOLM 16 Norra Smedjegatan 16. Elegant möblerade rum. Moderata priser. Stenborg.

HOTELL DROTT STOCKHOLM \* Se annonsen sid. 3. \*

Hotell Stora Rosenbad Stockholm. Se annonsen sid. 2.

Hôtel de Frankfurt 16 Skeppsbron 16, Stockholm. Se annons å sid. 2.

Hôtel Nalin 3 Regeringsgatan 3, Stockholm. Allm. Tel. 192 10. Billiga rum med elektriskt ljus på trygg eller kortare tid. Vaktmästare möter vid tåg och båt. Vördsamt Ulrika Nalin.

Hotell Victoria, 14 Norra Smedjegatan 14, Stockholm. Första klassens Privathotell. Nymonterade propa rum med elektriskt ljus från 2 kronor i ett för alla. Rekommenderas särskildt för sitt tryta, fridfulla läge 2 minuter från Gustaf Adolfs torg. Kaffebrökar, lunchsupper m. m. serveras på rummen. Riks och Allm. Tel. Post- och telegrafadress: Hotell Victoria, Stockholm. Vördsamt O. M. Palmér. Medlem af Svenska Turistföreningen.

Stockholms Nykterhets-Hotell BLÅ BANDET 68 Mästersamuelsgatan 68, 1 tr. Fridfullt hem för resande. Propa och väl möblerade rum. Billiga priser. OBS. 1. 1 minut från Centralstationen. Allm. Telef. 59 41.

Hôtel BAVARIA. 9 Regeringsgatan 9, STOCKHOLM. Väl möbl. och hemtrefliga rum med elektrisk belysning till billiga priser. Allm. Tel. 195 80. W. Prescher

Ingeniör John Holmgren Stockholm Rikstel. 85 51. Allm. tel. 53 36. Uppköper och säljer Metall- och Jernskrot samt begagnade maskiner m. m. till högsta pris.

A-B STOCKHOLMS PATENTBYRÅ KYZACCO & EHRBRUNN Verkst. Dir.: Ingeniör E. Svanqvist. Ombesörjer uttagning af patent, registrering af varumärken, modeller eller modeller i alla länder. Utfört öfver 16,000 sådana uppdrag. Etabl. 1879. Tigr-adr.: Invention Tel Riks 852. Allm. 7809. VASAGATAN 7. STOCKHOLM

Speditioner. Omfattningar och förtullningar af gods verkställas löst och billigt. OLSON & WRIGHT, Rikstel. 673. Skeppsbron 20, Stockholm.

NYMAN & SCHULTZ STOCKHOLM Ångbåtskontor och Speditionsaffär. Agenter för Finska Ångf-Aktiebolagets och Wasa-Nordbo Aktiebolags regulerade ångare till alla Finska hamnar, Reval och Sit Petersburg. för alla regulerade ångare till Köpenhamn och Christiania samt för ångare till Hamburg, Lübeck, norra, mellersta och södra Sverige.

W. LARKA, H. C. Carlsson & Co. Ångb.-exp. Efterträdare. Ångbåtskommissionär. Verkställer Speditioner och inkasseringar prompt och billigt. 10 Skeppsbron 10, Stockholm. Telefonnummer: Allm. 22 50. Riks- 10 95. Privat 4 18. Klacken Blasiek. Allm. 62 36. Riks- 1 1.

G. O. STRINDBERG & Co. Ångbåts-Expedition STOCKHOLM, Hårdalsholmen rekommenderar sig till ombesörjande af Speditioner såväl till inrikes som utrikes orter. Allm. Tel. 29 50. Riks- 634.

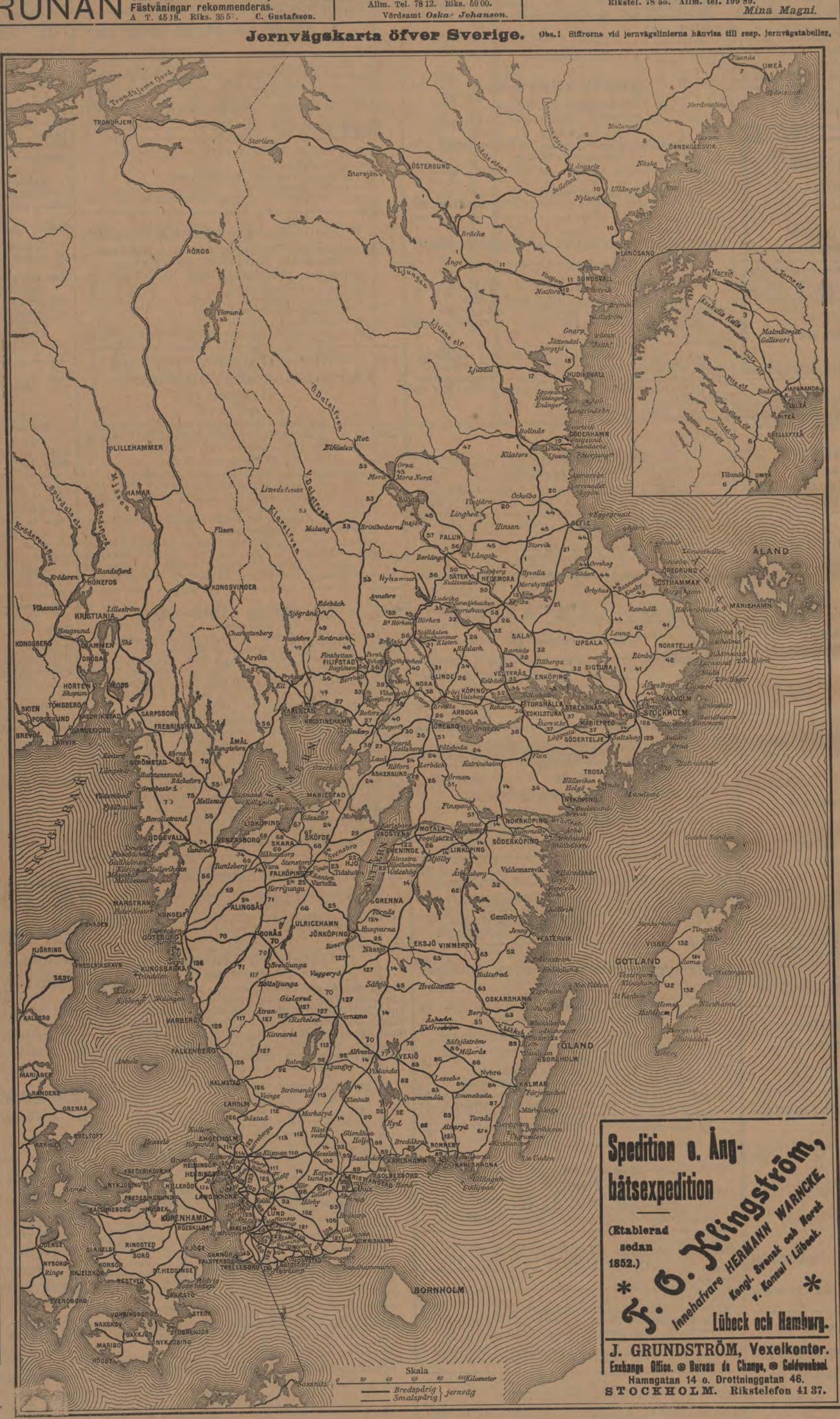
Speditions- & förtullnings-uppdrag utföras snabbt, väl och billigt af E. P. Liedqvist, Speditionsaffär, Göteborg.

Enkelt EMMA CHRISTIES PENSIONAT Allm. Telefon Stockholm Allm. Telefon 169 96 Norrlandsgratan 13, 3 tr. Rekommenderas sina väl möblerade rum i ärade resandes benägna önskan. Hel eller delvis inackordering på längre eller kortare tid. Centralaste läge, invid Kungsträdgården!

Förvara Edra värdepapper hos Stockholms Ensk. Banks Rotariatsafdelning \*\*\*\* Cilla Ryggatan 27. \*\*\*\*

BONIT Förmämsta köttextrakt. T. Brandelius, Stads- o. Fondmälkare, Stockholm. Kontor: Norrlandsgratan (hornet af Hamm- och Norrlandsg.). - Rikstel. 75 01. Allm. tel. 85 01. Telegrafadress: Torbrand.

Vill ni röka något utmärkt? Då rekommendera vi Salem Aleikum. Denna Cigaretter säljes endast hos, utan kork- eller guldmunstycke. Vid detta fabrikat är ni säkra, att ni betalar för kvaliteten och loka för utstyrelsen. Endast äkta, när på hvarje Cigaretter står det följande firmanamnet. Orientalische Tabak- und Cigarettenfabrik, Xenidze, Dresden. Finnes i alla Cigarettebutiker. Öfver 700 arbetare! Ombud Herr. Adr. Rubensson, Stockholm, Hamngatan 5 B.



Spedition o. Ångbåts Expedition (Ktablerad sedan 1852.) \* F. O. Klingström, Innehafvare HERMANN WARNCKE, Kongl. Sveuat i Lübeck. \* Lübeck och Hamburg. J. GRUNDSTRÖM, Vexelkontor. Exchange Office. Bureau de Change, Goldvæsen. Hamngatan 14 o. Drottninggatan 46. STOCKHOLM. Rikstelefon 41 37.

CENTRALTRYCKERIETS PRISBELÖNTA KAUSCHUKSTÄMPLAR ARC DE BÄSTA! FABRIK: STOCKHOLM - VASAGATAN 16

LÜDERS & STANGE 1:sta klass Pensionat STOCKHOLM, 26 Birger Jarlsgratan 26. För finare resande på längre eller kortare tid. Finaste läge. All komfort. Hiss. Elektriskt ljus. Badrum. Främmande språk. Sparvagn passager. Hedvig Johansson. Allm. Tel. 80 05.

Spedition- & Ångbåts Expedition. Flodseglareföretag. - Lübeck & Hamburg. Kommissionärer för ångbåtslinerna Lübeck - Stockholm etc. samt f. postångarna Lübeck - Köpenhamn - Malmö & Lübeck - Göteborg.

BENNET & Co. Stockholm. För Stadsplaner, Offentliga Byggnader och Fabrikanslagningar. Funderingslag, planering grundläggning vatten och utspjälning av vatten, ritningar, teckning och konst.

HOTELL CLARA LARSON N:o 23 Birger Jarlsgratan Stockholms komfortablaste privathotell Rikstelef. 45 20. (vid Stureplan) nutidsenligt, hemtrefligt, finaste läge. Allm. telef. 521 - 522.