

# JERNVÄGSKURKOR

Pris: 10 öre.

Pris: 10 öre.

N:o 1 Tretioåttonde Argängen

(Inkommer i Stockholm hvarje helgför Lördag och skiljer i rikshandel samt å jernvägsstationerna. — Byrå o. Expedition G:la Kungsholmsbrögratan 26 B (Rikstelefn. 39 65, Allm. 150 27).

Lördagen den 2 Januari 1904.

## Stockholm—Köpenhamn.

Snabbaste, bekvämaste och billigaste förbindelse till och från Utlandet finnes genom att taga vägen öfver

### Hessleholm—Helsingborg.

I åren nr 51 och 56 gående I och II klass bogiegvagn framföres mellan Helsingborg C. och Helsingborgs ångfärjestation, hvarigen direkt anslutning vinner med ångfärjan.

Öfverfärden Helsingborg—Helsingör tager en tid af

endast 20 min.

Granad Hotel, Gelle. Telefon i hvarje rum. Badrum Personbils. Raksalon. 2 min. fr. Centralstationen. Telefon- och Skriftrum.

### Att observera!

Restaurationsvägar medförer i åren N:o 7 från Stockholm till Malmö i åren N:o 8 från Malmö till Stockholm, N:o 9 Riksgården till Stockholm, N:o 10 Stockholm till Riksgården.

Ytterligare till restaurationsvägar i åren N:o 7 och 8 äga endast rese, hvilka äro förordade med I eller II klassens biljetter.

Å Tillräde till de I. klassens vagnar, hvilka medföras i dag-snatlåg N:o 7, 8, 9, 10, 61, 62 (1 a, 2 b), 49, 50, 63 och 64 äga rese, hvilka inbefähs biljetter för resa antingen till resp. från Norge eller utlandet, eller mellan ändstationerna för någon af linerna Stockholm—Malmö, Stockholm—Göteborg, Stockholm—Göteborg eller Göteborg—Malmö resp. Helsingborg—Köpenhamn, efter det sådana rese är tillåtet att resa utan behörigt rese ämnas hvar i knp, som anföres åsom I. klassens, må afren rese till eller från mellanstation utläsa der taga plats med öfver i veder biljet.

Å Tillräde till de II. klassens vagnar, hvilka medföras i snatlåg N:o 2, 4, 5, 6, 7, 8, 9, 10, 13, 14, 61, 62, (1 a, 2 b), 49, 50, 63 och 64 äga endast rese, hvilka äro förordade med I eller II klassens biljetter för resa antingen till resp. från Norge eller utlandet, eller om en minst 100 km. väglängd.

Table with columns for station names and corresponding numbers (1-1000) for routes.

## Fru AUGUSTA DEHN'S PENSIONAT

STOCKHOLM. Birger Jarlsgatan 12.

Komfortabelt inredda rum med eller utan inackordering.

## TURBINEFABRIKEN FINSHYTTAN.

Levererar alla slags vattenturbiner. Egen pröfningsanstalt med direkt vattenmätning i reservoar. Ny tillverkning af ytterligt snabbgående typer. Levererar billiga och goda Regulatorer.

Fabrikens arbetsledare, äldre vattenverksbyggare, lemnar på begäran råd och upplysningar.

## REGISTER Å JERNVÄGS- OCH ÅNGBÅTSSTATIONER.

Feta siffror (1, 3, 5) hänvisa till Jernvägsstationerna. Kursiva siffror (1, 3, 5) hänvisa till ångbåtsstationer.

Large alphabetical register table listing station names and their corresponding numbers.

## HOTEL NATIONAL



I KLASSENS HOTEL. \* Rum från 1 kr. 50 öre pr dag.

Fullständigt nytt, elegant inredning efter utländens fordringar. Första hotel i närheten af Central-Bangården. Besökt af den finaste familjepublik. Vackraste läge vid Vesterbrö-Passagen och midt emot Tivoll. Fasta priser anslags i alla rum och salonger. Inga extra afgift för servis, inga extra afgift för belysning, inga extra afgift för värmeledning.

## HOTEL KRONPRINSEN.

STOCKHOLM. Drottninggatan 29. \* C. Löfvander.

## Freys Express

(Innehafvare Hververks-A.B. Frey.) STOCKHOLM.

## HOTEL KRONPRINSEN. Ista klass. Nyöppnat.

Central läge. Badrum, hiss, Rikstelefon i alla rum. Bejämning motor väg och bilar. Allm. Tel. Rikstele.

Table with columns for station names and corresponding numbers (1-1000) for routes.

## ABAD

STOCKHOLM. Stora Badhuset: N:o 3 Malmströmgatan N:o 2. Sturebadet: N:o 4 Sturegatan N:o 4.

Turkiska bad, fisk badst, karbad, dusch och omklädningsrum. Halfbad, köysbad, gytbad, stor simbadst, fullständig badkar.

## BATHS. BAINS.

3 Jakobs-Nils BELLERSTEDT. Stockholm. Bilsk. 4234. Civilingenjör. Brunk. 1234. Måttingsbyrå. 10 150 500.

Table 1: Stockholm-Storlien (Statens Spårväg), från den 1 Oktober 1903. Includes columns for station names, distances, and fares.

Table 2: Byvalla-Långshytte järnväg (Priv. Spårväg), från d 1 Okt. 1903. Includes columns for station names, distances, and fares.

Table 3: Luleå-Riksgräns (Statens Spårväg), från och med den 1 Oktober 1903. Includes columns for station names, distances, and fares.

Hotel de Frankfurt, 16 Skeppsbron 16, Stockholm. Includes an illustration of the hotel building and contact information.

Table 4: Storlien-Stockholm (Statens Spårväg), fr. den 1 Okt. 1903. Includes columns for station names, distances, and fares.

Hotel Stora Rosenbad, Stockholm. Includes an illustration of the hotel building and contact information.

Eva Hellman & Co. Hushållsskola, Matsalar, Café och Buffé. Drottninggatan 68, Stockholm. Includes text about their services and contact information.

Table 5: Bräcke-Morjärv (Statens Spårväg), från och med den 1 Oktober 1903. Includes columns for station names, distances, and fares.

Hotell Hellman, Bryggargatan 5, Stockholm. Includes text about the hotel and contact information.

Table 6: Vännäs-Umeå (Statens Spårväg), från och med den 1 Oktober 1903. Includes columns for station names, distances, and fares.

Såsom resefekt, hvilken vid en del fall är af ockassbart värde... Includes text about travel services and contact information.

Table 7: Mellansel-Ornskölsvik (Statens Spårväg), fr. o. m. d. 1 Oktober 1903. Includes columns for station names, distances, and fares.

För Riksdagen eller längre tid uthyras möblerade våningar, dubletter och enkelrum genom Stockholms Uthyrningsbyrå. Includes contact information.

Table 8: Långsele-Sollefteå (Statens Spårväg), fr. o. m. d. 1 Oktober 1903. Includes columns for station names, distances, and fares.

Näs-Morshytte järnväg (Privat Spårväg), fr. o. m. den 1 Oktober 1903. Includes columns for station names, distances, and fares.

Table 9: Hernösand-Sollefteå (Privat Spårväg), fr. o. m. d. 1 Oktober 1903. Includes columns for station names, distances, and fares.

Table 10: Näs-Morshytte järnväg (Privat Spårväg), fr. o. m. den 1 Oktober 1903. Includes columns for station names, distances, and fares.

Table 11: Änge-Sundsvall (Statens Spårväg), fr. o. m. den 1 Oktober 1903. Includes columns for station names, distances, and fares.

Table 12: Matfors-Vattjom (Privat Spårväg), från och med den 1 Oktober 1903. Includes columns for station names, distances, and fares.

Stockholm-Malmö (Statens järnväg), från och med den 1 Okt. 1903.

Table with columns for station names (e.g., Stockholm, Malmö, Helsingborg, Ängelholm) and fare rates for different classes of service.

Malmö-Stockholm (Statens järnväg), från och med den 1 Okt. 1903.

Table with columns for station names (e.g., Malmö, Stockholm, Helsingborg, Ängelholm) and fare rates for different classes of service.

Stockholm-Malmö-Köpenhamn (Statens järnväg), från och med den 1 Okt. 1903.

Table with columns for station names (e.g., Stockholm, Malmö, Köpenhamn, Helsingborg, Ängelholm) and fare rates for different classes of service.

Lokaltåg Malmö-Lund.

Table showing local train routes and fares between Malmö and Lund.

Lokaltåg Stockholm, C-Södertälje.

Table showing local train routes and fares between Stockholm and Södertälje.

17. Ljusdal-Hudiksvall (Statens järnväg), från och med den 1 Oktober 1903.

Table with columns for station names (Ljusdal, Hudiksvall) and fare rates.

Ångfärja Malmö-Köpenhamn se sid. 12.

Advertisement for AUSKUNFT & INCASSO-BUREAU, featuring Erik Lundin's Juridiska Byrå in Stockholm.

18. Norra Helsinglands järnväg (Privat), fr. o. m. den 1 Okt. 1903.

Table with columns for station names (e.g., Bergsjö, Hälösa) and fare rates.

22. Linköping-Fogelsta-Vadstena-Hästhöjden (Hj)-Ödeshög.

Table with columns for station names (Linköping, Fogelsta, Vadstena, Hästhöjden, Ödeshög) and fare rates.

19. Klara-Söderhamn-Stugsund (Statens järnväg), fr. o. m. d. 1 Okt. 1903.

Table with columns for station names (Klara, Söderhamn, Stugsund) and fare rates.

Krusens Pensjonat & Hôtel, 52 Klarabergsgatan 52.

Advertisement for Krusens Pensjonat & Hôtel, located at 52 Klarabergsgatan 52, Stockholm.

20. Dala-Öckelbo-Norrundet (Privat), fr. o. m. den 1 Dec. 1903.

Table with columns for station names (Dala, Öckelbo, Norrundet) and fare rates.

Hôtel Eufrosyne Malmsten, Nr 63 Mäster Samuelsgatan Nr 63.

Advertisement for Hotel Eufrosyne Malmsten, located at 63 Mäster Samuelsgatan, Stockholm.

21. Sala-Gysinge-Gefle järnväg fr. o. m. den 1 Oktober 1903.

Table with columns for station names (Sala, Gysinge, Gefle) and fare rates.

Hj-Stenstorp (Statens järnväg) fr. o. m. d. 1 Oktober 1903.

Table with columns for station names (Hj, Stenstorp) and fare rates.

23. Hj-Stenstorp (Statens järnväg) fr. o. m. d. 1 Oktober 1903.

Table with columns for station names (Hj, Stenstorp) and fare rates.

Linien Hj-Stenstorp.

Table with columns for station names (Hj, Stenstorp) and fare rates.

Linien Hj-Stenstorp.

Table with columns for station names (Hj, Stenstorp) and fare rates.

Linien Hj-Stenstorp.

Table with columns for station names (Hj, Stenstorp) and fare rates.

Linien Hj-Stenstorp.

Table with columns for station names (Hj, Stenstorp) and fare rates.

Linien Hj-Stenstorp.

Table with columns for station names (Hj, Stenstorp) and fare rates.

Advertisement for GIPS, Asfalt, Cement, Fasad- och Taktegel, Trävaror, featuring Karl E. Lundberg & Co. in Stockholm.

Advertisement for Hôtel Drott, located at 35 Droctingatan 35, Stockholm.

Advertisement for Automatic serving at Smörgåsar, Öl, Porter, Kaffe, Vinor, featuring Bakelser m. m. 12 Biblioteksgatan 12, Stockholm.

24. (Stockholm) -Katrineholm-Göteborg (Statens Spårväg), från och med den 1 Oktober 1903. OBS! Tidtabell för bandelen Stockholm-Katrineholm se tab. 14. Biljettpris från Stockholm Centralstation med snall- o. persontåg bland-tåg. Fr. Katrineholm (74) ... Fr. Göteborg ...

Hôtel Monopol STOCKHOLM. 3 Stora Vattugatan 2. Rekommenderas för arade resande. OBS! Nära Centralstation. Telefon Riks 8484, Altm. 7340. Vördsamt Stina Dahlqvist.

HOTELL SVEDIA (1 kl. PRIVATHOTELL 1 kl.) STOCKHOLM. 6 & 8 Biblioteksgatan 6 & 8 (nård Normalmalm). Frukostar. Hiss. Badrum. Elektriskt ljus. Central och tidsnågot. Moderata priser. Innehafvare: A. von Plomgren.

Forsta klass Privathotell Birger Jarlsgratan 18, Stockholm (vid Stureplan midt emot Nordiska Kompanets Affärsplatser). Eleganta rum. Hiss. Elektriskt ljus. Rikst. 4594, Altm. 5563. Anna Pettersson.

Hôtel Bristol Klara Östra Kyrkogata 5, Stockholm. Nyöppnadt. 2 min. från Centralstationen. OBS. Det tysta läget. Utsikt öfver kyrkoparken. Elektriskt ljus. Vaktmästare vid tåg och båtar. Telefon: Riks 2287. Innehafvare: O. F. Hellström.

Sven Hjertén v. Håradshöjding. STOCKHOLM. Odengatan 40. Kontorstef 10-3. RIKS-TELEFON. Specialité: Skogs- och Sjörrättsmål. Filial i Gefle.

Alpacca-Depöten. Skandinavien's enda Specialaffär för Matsilfver, 22 Vesterlånggatan 22, Stockholm. Billigast! Solidast! Alpacca-Depötens Alpacca-Silfver (1 ma 1 ma Ny-silfver). Helvit metall. Största silfvermängd. Begär priskurant! 25 års garanti. Minsta parti som expedieras 1/4 duss.

27. Laxå-Charlottenberg (Statens Spårväg), fr. o. m. d. 1 Oktober 1903. Biljettpris från Laxå med Fr. Stockholm ... Fr. Laxå (24) ... Fr. Charlottenberg ...

Charlottenberg-Laxå (Statens Spårväg), fr. o. m. d. 1 Oktober 1903. Biljettpris fr. Charlottenberg med Fr. Kristiania ... Fr. Charlottenberg ... Fr. Laxå ...

28. Askersund-Skylberg-Lerbäck (Privat Spårväg), fr. o. m. d. 1 Okt. 1903. Biljettpris med Dagligen Sköfde-Karlberg. Fr. Askersund ... Fr. Skylberg bruk ...

29. Sköfde-Karlberg (Statens Spårväg), från och med den 1 Oktober 1903. Biljettpris med Dagligen Sköfde-Karlberg. Fr. Sköfde (24) ... Fr. Karlberg ...

30. Örebro-Svartå (Statens Spårväg), från och med den 1 Oktober 1903. Biljettpris från Örebro Örebro-Svartå. Fr. Örebro (26) ... Fr. Svartå ...

31. Frövi-Ludvika jernväg (Privat Spårväg), från och med den 1 Oktober 1903. Biljettpris Frövi-Vannöboda-Ludv. Dagligen. Fr. Frövi (26, 32) ... Fr. Vannöboda ...

25. Falköping R.-Näsåjö (Statens Spårväg), fr. o. m. d. 1 Oktober 1903. Biljettpris från Falköping med snall- o. blandatåg. Fr. Falköping-Ranten ... Fr. Näsåjö ...

26. Krylbo-Mjölby (Statens Spårväg), fr. o. m. d. 1 Oktober 1903. Biljettpris från Krylbo Krylbo-Mjölby. Fr. Krylbo (1, 50, 58) ... Fr. Mjölby ...

R. Wings Senap "Charmant". enastående i smak, befordrande matsmältningen. Receptet af Carl XIV Johans kockmästare Varumärke inregistrerat. Finnes hos hvarje väl-sorterad handlande samt hos R. WINGE, Stockholm, 49 Drottninggatan.

SVETSPULVER HÅRDPULVER. Svetspulver är en speciell art af järn och stål af olika slag. Hårdpulver är en speciell art af järn och stål af olika slag. A. W. Friestedts Fabrik A.-B., Stockholm.

HOTELL KANAN Stockholm. 25 Gamla Kungsholmsbrogatan 25. Hotel & Pensionat Eén Stockholm. Norra Smedjegatan 12 rekommenderas. Tomter för egna hem af Nya Hörningsnäs Villatomter, vid Huddinge järnvägsstation, säljas på förmånliga villkor till 3 och 4 öre kvadratfot, genom Förvaltare Victor Kinberg, Stockholm, 73 Åsgatan. Träffas kl. 8-9 f.m. och 6-8 e.m. Allm. telefon 13627.



41. Stockholm-Rimbo-Sund, Näsby-Akersberga. (Privat, fr. o. m. d. 1 Okt. 1903. Tidtabell för Stockholms Östra-Djursholm (Privat, fr. o. m. d. 1 Okt. 1903.)

Table with columns for Biljettpris, Dagligen, and Biljettpris. Rows include Stockholm, Rimbo, Sund, Näsby, Akersberga, and various stations like Sthlm-Rimbo-Sund, Sthlm-Östra, etc.

42. Upsala-Lenna och Lenna-Norrtejele jernv. (Privat, fr. o. m. d. 1 Jan. 1903)

Table with columns for Biljettpris, Dagligen, and Biljettpris. Rows include Upsala, Lenna, Norrtejele, and stations like Fr. Upsala (7, 44), Sköglåsa, etc.

43. Danneborra-Harg (Privat, fr. o. m. den 1 Okt. 1903.)

Table with columns for Biljettpris, Dagligen, and Biljettpris. Rows include Danneborra, Harg, and stations like Fr. Danneborra (44), Harg, etc.

44. Upsala-Gefle-Ockelbo jernvägar (Privat, med bibanor Orbyhus-Dannemora, Örskog-Söderfors och Gefle Södra-Bomhus) fr. o. m. d. 1 Okt. 1903.

Large table with multiple columns for Biljettpris, Dagligen, and Biljettpris. Rows include Upsala, Gefle, Ockelbo, Orbyhus, Dannemora, Örskog, Söderfors, and Bomhus.

45. Gefle-Dala jernväg (Gefle-Falun-Orsa) (Privat, fr. o. m. d. 1 Okt. 1903.)

Table with columns for Biljettpris, Dagligen, and Biljettpris. Rows include Gefle, Falun, Orsa, and stations like Fr. Gefle (44), Falun, Orsa, etc.

46. Stockholm-Värtan (Statens, fr. o. m. d. 1 Okt. 1903.)

Table with columns for Biljettpris, Dagligen, and Biljettpris. Rows include Stockholm, Värtan, and stations like Fr. Stockholm, Värtan, etc.

47. Dala-Helsingland (Privat, fr. o. m. d. 1 Okt. 1903.)

Table with columns for Biljettpris, Dagligen, and Biljettpris. Rows include Dala, Helsingland, and stations like Fr. Bollnäs, Sunnerstaden, etc.

48. Nordmarks-Klarelvens, Filipstads Norra Bergslags och Karlstad-Munkfors jernvägar. (Privat, fr. o. m. den 1 Oktober 1903.)

Table with columns for Biljettpris, Dagligen, and Biljettpris. Rows include Nordmarks, Klarelvens, Filipstad, and Karlstad.

49. Södra Dalarnes och Siljans jernväg. (Privat, fr. o. m. d. 1 Okt. 1903.)

Table with columns for Biljettpris, Dagligen, and Biljettpris. Rows include Södra Dalarnes, Siljan, and stations like Fr. Borlänge, Siljan, etc.

50. Örebro-Pålsboda-Finspong-Norsholm (Privat, fr. o. m. den 1 Oktober 1903.)

Table with columns for Biljettpris, Dagligen, and Biljettpris. Rows include Örebro, Pålsboda, Finspong, and Norsholm.

51. Norsholm-Vestervik-Hultsfreds jernvägar (Privat, fr. o. m. den 1 Oktober 1903.)

Table with columns for Biljettpris, Dagligen, and Biljettpris. Rows include Norsholm, Vestervik, Hultsfred, and stations like Fr. Norsholm, Vestervik, etc.

43. Danneborra-Harg (Privat, fr. o. m. den 1 Okt. 1903.)

Table with columns for Biljettpris, Dagligen, and Biljettpris. Rows include Danneborra, Harg, and stations like Fr. Danneborra (44), Harg, etc.

44. Upsala-Gefle-Ockelbo jernvägar (Privat, med bibanor Orbyhus-Dannemora, Örskog-Söderfors och Gefle Södra-Bomhus) fr. o. m. d. 1 Okt. 1903.

Table with columns for Biljettpris, Dagligen, and Biljettpris. Rows include Upsala, Gefle, Ockelbo, Orbyhus, Dannemora, Örskog, Söderfors, and Bomhus.

45. Gefle-Dala jernväg (Gefle-Falun-Orsa) (Privat, fr. o. m. d. 1 Okt. 1903.)

Table with columns for Biljettpris, Dagligen, and Biljettpris. Rows include Gefle, Falun, Orsa, and stations like Fr. Gefle (44), Falun, Orsa, etc.

46. Stockholm-Värtan (Statens, fr. o. m. d. 1 Okt. 1903.)

Table with columns for Biljettpris, Dagligen, and Biljettpris. Rows include Stockholm, Värtan, and stations like Fr. Stockholm, Värtan, etc.

47. Dala-Helsingland (Privat, fr. o. m. d. 1 Okt. 1903.)

Table with columns for Biljettpris, Dagligen, and Biljettpris. Rows include Dala, Helsingland, and stations like Fr. Bollnäs, Sunnerstaden, etc.

48. Nordmarks-Klarelvens, Filipstads Norra Bergslags och Karlstad-Munkfors jernvägar. (Privat, fr. o. m. den 1 Oktober 1903.)

Table with columns for Biljettpris, Dagligen, and Biljettpris. Rows include Nordmarks, Klarelvens, Filipstad, and Karlstad.

Smedman den Äldres Handels-Skola. Grundad 1867. Stockholm, Stortorget 16. Allm. Tel. 21-77. Grundig undervisning meddelas i alla merkantila ämnen hvarjaktligt språk, stenograf och maskinskrifning. Anmälningar mottagas hvarjaktligt kl. 10-12 & 4-6. OBS! Söndags- och aftonlektioner. A-bef. anmälan om fullständig adress. Gabriel Smedman.

53. Mora—Venerns och Mora—Eldfaldens jernv. (Privat) fr. o. m. den 1 Okt. 1903. Biljettpriser, Dagligen, Mora—Krislinohamn, Mora—Eldfalden.

TORRYLSA. Enkelt bästa tillgången... Biljettpriser, Dagligen, Mora—Krislinohamn, Mora—Eldfalden.

62. Östra Centralbanan. Linköping—Kisa—Wimmerby (Privat) fr. den 1 Oktober 1903. Biljettpriser, Dagligen, Linköping—Kisa, Linköping—Wimmerby.

55. Dalslands jernväg (Privat) fr. o. m. d. 1 Okt. 1903. Biljettpriser från Korvåg med, Dagligen, Korojövå—Mollerud, Mollerud—Korojövå.

63. Nassjö—Oskarshamn och Wimmerby—Hultsfred, (Privat) från den 1 Okt. 1903. Biljettpriser, Dagligen, Nassjö—Oskarshamn, Wimmerby—Hultsfred.

64. Norrköping—Söderköping (Vikolandets) jernv. (Privat) fr. d. 1 Oktober 1903. Biljettpriser, Dagligen, Norrköping—Söderköping, Söderköping—Norrköping.

56. Bergslagerens jernv. (Privat) från och med den 1 Okt. 1903. Biljettpriser, Dagligen, Falun—Göteborg, Göteborg—Falun.

65. Hvetlanda—Säfsjö (Privat) fr. o. m. d. 1 Oktober 1903. Biljettpriser, Dagligen, Hvetlanda—Säfsjö, Säfsjö—Hvetlanda.

66. Ulricehamns jernväg (Privat) från den 1 Oktober 1903. Biljettpriser, Dagligen, Ulricehamn—Västervik, Västervik—Ulricehamn.

57. Göteborg—Särö Jernväg. Biljettpriser, Dagligen, Göteborg—Särö, Särö—Göteborg.

67. Mariestad—Möhöjms, Mariestad—Kinnekuile, Skara—Kinnekuile—Venerns och Kinnekuile—Lidköpings jernvägar. (Privat) från och med den 1 Okt. 1903. Biljettpriser, Dagligen, Mariestad—Möhöjms, Mariestad—Kinnekuile, Skara—Kinnekuile, Venerns och Kinnekuile—Lidköping.

68. Lidköping—Skara—Stenstorp och Lidköping—Häkatortorp (Privat) fr. o. m. den 1 Oktober 1903. Biljettpriser, Dagligen, Lidköping—Skara, Skara—Stenstorp, Lidköping—Häkatortorp.

58. Krybo—Norbberg (Privat) från och med den 1 Okt. 1903. Biljettpriser, Dagligen, Krybo—Norbberg, Norbberg—Krybo.

59. Säfsnäs jernväg (Privat) från och med den 1 Oktober 1903. Biljettpriser, Dagligen, Säfsnäs—Häkatortorp, Häkatortorp—Säfsnäs.

69. Lidköping—Skara—Stenstorp och Lidköping—Häkatortorp (Privat) fr. o. m. den 1 Oktober 1903. Biljettpriser, Dagligen, Lidköping—Skara, Skara—Stenstorp, Lidköping—Häkatortorp.

60. Lidköping—Skara—Stenstorp och Lidköping—Häkatortorp (Privat) fr. o. m. den 1 Oktober 1903. Biljettpriser, Dagligen, Lidköping—Skara, Skara—Stenstorp, Lidköping—Häkatortorp.

61. Lidköping—Skara—Stenstorp och Lidköping—Häkatortorp (Privat) fr. o. m. den 1 Oktober 1903. Biljettpriser, Dagligen, Lidköping—Skara, Skara—Stenstorp, Lidköping—Häkatortorp.

Centralhotellet, Borlänge. — 1 min. från stationen. — Försä klass restaurant. Rikstef. 56.

69. Vestergrönd-Ålvesta (Privat), fr. o. m. d. 1 Okt. 1903. Biljettpris, Dagligen, Biljettpris, Dagligen. Fr. Vestergrönd, Ålvesta, Ålvesta, Vestergrönd.

77. Vexjö-Ålvesta (Privat), frän och med den 1 Oktober 1903. Biljettpris, Dagligen, Biljettpris, Dagligen. Fr. Vexjö, Ålvesta, Ålvesta, Vexjö.

82. Wexjö-Tingsryd-Ronneby (Privat), fr. o. m. den 1 Oktober 1903. Biljettpris, Dagligen, Biljettpris, Dagligen. Fr. Wexjö, Tingsryd, Ronneby, Wexjö.

70. Göteborg-Boras-Alvesta järnvägar (Privat), frän och med den 1 Oktober 1903. Biljettpris, Dagligen, Biljettpris, Dagligen. Fr. Borås, Alvesta, Göteborg, Borås.

78. Vexjö-Klafström-Åsheda (Privat), fr. o. m. den 1 Okt. 1903. Biljettpris, Dagligen, Biljettpris, Dagligen. Fr. Vexjö, Klafström, Åsheda, Vexjö.

83. Karlskrona-Vexjö (Privat), frän och med den 1 Okt. 1903. Biljettpris, Dagligen, Biljettpris, Dagligen. Fr. Karlskrona, Vexjö, Vexjö, Karlskrona.

71. Borås-Herrljunga och Varberg-Boras (Privat), fr. d. 1 Okt. 1903. Biljettpris, Dagligen, Biljettpris, Dagligen. Fr. Borås, Herrljunga, Varberg, Borås.

Rök Elsa 15-öres! Nederlag af cigarettens "leo Tolstoi." Allm. telefon 120 34. Hotell, Rum för Resande och Gästgärd.

84. Kalmars-Emmaboda (Privat), frän och med den 1 Okt. 1903. Biljettpris, Dagligen, Biljettpris, Dagligen. Fr. Kalmar, Emmaboda, Emmaboda, Kalmar.

73. Uddevalla-Strömstad (Statens), frän och med den 16 December 1903. Biljettpris, Dagligen, Biljettpris, Dagligen. Fr. Uddevalla, Strömstad, Strömstad, Uddevalla.

Friestedts Foderbenmjöl (absolut rent och stoffligt) samt Salta Foderbenmjölskakor (Guldmedalj). Säljes hos Apotekare och Handlande.

87. Kalmars-Torsås (Privat), fr. o. m. den 1 Oktober 1903. Biljettpris, Dagligen, Biljettpris, Dagligen. Fr. Kalmar, Torsås, Torsås, Kalmar.

74. Uddevalla-Venersborg-Herrljunga (Privat), fr. 1 Okt. 1903. Biljettpris, Dagligen, Biljettpris, Dagligen. Fr. Uddevalla, Venersborg, Herrljunga, Uddevalla.

88. Östra Blekinge (Privat), fr. o. m. den 1 Oktober 1903. Biljettpris, Dagligen, Biljettpris, Dagligen. Fr. Karlskrona, Torsås, Torsås, Karlskrona.

89. Blekinges kustbanor (Privat), frän och med den 1 Okt. 1903. Biljettpris, Dagligen, Biljettpris, Dagligen. Fr. Karlskrona, Kristianstad, Kristianstad, Karlskrona.



90. Sölvesborg-Olofström-Kimhults jernväg fr. o. m. den 1 Oktober 1903. Biljettpriser, Dagligen, Biljettpriser, Dagligen.

93. Kristianstad-Immeln (Privat) från och med den 1 Oktober 1903. Biljettpriser, Söknedagar, Högsta Prisdag, Sön- och Helgdagar, Biljettpriser, Söknedagar, Högsta Prisdag, Sön- och Helgdagar.

92. Karlshamn-Vislanda och Norraryd (Hönslytle)-Kvarnamåla (Privat) från d. 1 Oktober 1903. Biljettpriser, Dagligen, Biljettpriser, Dagligen.

100. Kristianstad-Hessleholm (Privat) från och med den 1 Oktober 1903. Biljettpriser, Dagligen, Biljettpriser, Dagligen.

101. Kristianstad-Åhus jernväg (Privat) från och med den 1 Oktober 1903. Biljettpriser, Dagligen, Biljettpriser, Dagligen.

Vislanda-Boimen-Halmstad (Privat) från d. 1 Oktober 1903. Biljettpriser, Dagligen, Biljettpriser, Dagligen.

102. Ystad-Eslöv (Privat) från och med den 1 Oktober 1903. Biljettpriser, Dagligen, Biljettpriser, Dagligen.

103. Malmö-Ystad (Privat) från och med den 1 Oktober 1903. Biljettpriser, Dagligen, Biljettpriser, Dagligen.

Östra Skånes jernvägar. Eslöv-Hörby-Tollarp-Karpalund-Kristianstad. (Hästveda-Karpalund-Kristianstad). (Tollarp-Efveröd-Åhus). (Kristianstad-Efveröd-Degeberga-Brösarp-Långebro-Skepparslöf. Resande från utlandet och Malmö till Kristianstad samt Blekinge och vice versa torde uppmärksamma dels de bekväma, snabba och billiga förbindelserna via Östra Skånes jernvägar, dels anordningen af restaurationsvagn i alla snälltåg å bandelen Kristianstad-Eslöv och Långebro-Eslöv.

93. Linien Kristianstad-Långebro-Eslöv (Privat) från den 1 Okt. 1903. Snabbaste och billigaste förbindelse mellan Karlskrona-Eslöv-Malmö. Direkta vagnar i tågen N:ris 53, 54 mellan Malmö-Kristianstad och N:ris 51, 56 mellan Malmö-Långebro (Kristianstad). Restaurationsvagn medföljer snälltågen å linien Kristianstad-Eslöv.

104. Böringe-Östratorp (Privat) från och med den 1 Okt. 1903. Biljettpriser, Dagligen, Biljettpriser, Dagligen.

105. Ystad-Skifars Jernväg (Privat), fr. o. m. den 1 Oktober 1903. Biljettpriser, Dagligen, Biljettpriser, Dagligen.

106. Ystad-Brösarps Jernväg (Privat), fr. o. m. d. 1 Okt. 1903. Biljettpriser, Dagligen, Biljettpriser, Dagligen.

107. Ystad-Gärnsås-St Olof (Privat) från o. m. d. 1 Oktober 1903. Biljettpriser, Dagligen, Biljettpriser, Dagligen.

108. Helsingborg-Råå jernv. (Privat) från o. m. d. 1 Okt. 1902. Biljettpriser, Söknedagar, Sön- och helgdagar, Biljettpriser, Söknedagar, Sön- och helgdagar.

Linien Hästveda-Långebro (Kristianstad)-Brösarp (Privat) från d. 1 Okt. 1903. Snabbaste och billigaste förbindelse Stockholm-Hästveda-Ystad. Direkta vagnar mellan Hästveda och Ystad i tågen N:ris 59, 33, 36, 62. Direkta vagnar mellan Långebro (Kristianstad)-Ystad i tågen N:ris 33, 34, 35, 36.

Ö. Skånes jernv. Linien Tollarp-Åhus (Privat) från o. m. 1 Okt. 1903. Biljettpriser, Dagligen, Biljettpriser, Dagligen.

95. Hör-Hörby jernväg (Privat) från o. m. d. 1 Okt. 1903. Biljettpriser, Dagligen, Biljettpriser, Dagligen.

109. Landskrona och Helsingborgs jernvägar (Privat) från och med den 1 Oktober 1903. Alla dagar, Biljettpriser, Alla dagar, Biljettpriser.

Klara Expressbyrå (Innehafvar: C. A. Rydberg) Stora Vattugatan 11. STOCKHOLM. Ombeder packningar och fraktningar samt från befärdnings- till och från landstaden. Transporter planer, res- och fraktböcker, befärdnings- och paket m. m. Ombeder fraktningar. Mängdprakt. ÖNS. Förstklassig sjuk- och skolest. Bilsked. 0607. Allm. tel. 0202.

110. Helsingborg-Hessleholms jernv. (Privat Skrivtid 1,45), fr. o. m. d. 1 Okt. 1903.

Table with columns for Biljettpris, Dagen, and destinations like Fr. Helsingborg, Fr. Klippan, Fr. Åstorp, etc.

OBS. Kortaste sjöresan till och från Helsingborg... OBS. I och II klass betingar 1 Kr 50 främst till Helsingborg...

Table with columns for Biljettpris, Dagen, and destinations like Fr. Helsingborg, Fr. Klippan, Fr. Åstorp, etc.

Table with columns for Biljettpris, Dagen, and destinations like Fr. Helsingborg, Fr. Klippan, Fr. Åstorp, etc.

Table with columns for Biljettpris, Dagen, and destinations like Fr. Helsingborg, Fr. Klippan, Fr. Åstorp, etc.

Table with columns for Biljettpris, Dagen, and destinations like Fr. Helsingborg, Fr. Klippan, Fr. Åstorp, etc.

Table with columns for Biljettpris, Dagen, and destinations like Fr. Helsingborg, Fr. Klippan, Fr. Åstorp, etc.

Vid resa till station vid Statens eller annan främmande svensk jernväg måste biljetten begäras senast 15 minuter före afgången...

Table with columns for Biljettpris, Dagen, and destinations like Fr. Helsingborg, Fr. Klippan, Fr. Åstorp, etc.

Table with columns for Biljettpris, Dagen, and destinations like Fr. Helsingborg, Fr. Klippan, Fr. Åstorp, etc.

Table with columns for Biljettpris, Dagen, and destinations like Fr. Helsingborg, Fr. Klippan, Fr. Åstorp, etc.

Table with columns for Biljettpris, Dagen, and destinations like Fr. Helsingborg, Fr. Klippan, Fr. Åstorp, etc.

Table with columns for Biljettpris, Dagen, and destinations like Fr. Helsingborg, Fr. Klippan, Fr. Åstorp, etc.

Table with columns for Biljettpris, Dagen, and destinations like Fr. Helsingborg, Fr. Klippan, Fr. Åstorp, etc.

Table with columns for Biljettpris, Dagen, and destinations like Fr. Helsingborg, Fr. Klippan, Fr. Åstorp, etc.

Table with columns for Biljettpris, Dagen, and destinations like Fr. Helsingborg, Fr. Klippan, Fr. Åstorp, etc.

Table with columns for Biljettpris, Dagen, and destinations like Fr. Helsingborg, Fr. Klippan, Fr. Åstorp, etc.

Table with columns for Biljettpris, Dagen, and destinations like Fr. Helsingborg, Fr. Klippan, Fr. Åstorp, etc.

Table with columns for Biljettpris, Dagen, and destinations like Fr. Helsingborg, Fr. Klippan, Fr. Åstorp, etc.

Table with columns for Biljettpris, Dagen, and destinations like Fr. Helsingborg, Fr. Klippan, Fr. Åstorp, etc.

Table with columns for Biljettpris, Dagen, and destinations like Fr. Helsingborg, Fr. Klippan, Fr. Åstorp, etc.

Table with columns for Biljettpris, Dagen, and destinations like Fr. Helsingborg, Fr. Klippan, Fr. Åstorp, etc.

Table with columns for Biljettpris, Dagen, and destinations like Fr. Helsingborg, Fr. Klippan, Fr. Åstorp, etc.

Table with columns for Biljettpris, Dagen, and destinations like Fr. Helsingborg, Fr. Klippan, Fr. Åstorp, etc.

Table with columns for Biljettpris, Dagen, and destinations like Fr. Helsingborg, Fr. Klippan, Fr. Åstorp, etc.

Table with columns for Biljettpris, Dagen, and destinations like Fr. Helsingborg, Fr. Klippan, Fr. Åstorp, etc.

Table with columns for Biljettpris, Dagen, and destinations like Fr. Helsingborg, Fr. Klippan, Fr. Åstorp, etc.

Table with columns for Biljettpris, Dagen, and destinations like Fr. Helsingborg, Fr. Klippan, Fr. Åstorp, etc.

Table with columns for Biljettpris, Dagen, and destinations like Fr. Helsingborg, Fr. Klippan, Fr. Åstorp, etc.

Table with columns for Biljettpris, Dagen, and destinations like Fr. Helsingborg, Fr. Klippan, Fr. Åstorp, etc.

Kassmans Pensionat STOCKHOLM 46 Drottninggatan 46 (hörn mot Klarabergsgatan). Fina och komfortabla rum till billiga priser.

116 a. Lund-Bjerreds jernväg (Privat Skrivtid 1,45), från och med den 1 Okt. 1903.

Table with columns for Biljettpris, Dagen, and destinations like Fr. Lund, Fr. Bjerred, Fr. Helsingborg, etc.

117. Falkenbergers jernväg (Privat Skrivtid 0,99), från och med den 1 Oktober 1903 till dess linjen Høltslunga-Limmared öppnas för allmän trafik.

Table with columns for Biljettpris, Dagen, and destinations like Fr. Falkenberg, Fr. Høltslunga, Fr. Limmared, etc.

118. Malmö-Genarps jernväg (Privat Skrivtid 1,45), från och med den 1 Oktober 1903.

Table with columns for Biljettpris, Dagen, and destinations like Fr. Malmö, Fr. Genarp, Fr. Helsingborg, etc.

120. MALMÖ-KONTINENTEN, från och med den 1 Oktober 1903.

Table with columns for Biljettpris, Dagen, and destinations like Fr. Malmö, Fr. Stockholm, Fr. Göteborg, etc.

121. Malmö-Tomellilla-Cimbrishamn jernväg (Privat Skrivtid 1,45), från och med den 1 Okt. 1903.

Table with columns for Biljettpris, Dagen, and destinations like Fr. Malmö, Fr. Tomellilla, Fr. Cimbrishamn, etc.

122. Lund-Trelleborg och Lund-Kjeflinge samt Landskrona-Kjeflinge jernvägar (Privat Skrivtid 1,45), från och med den 1 Oktober 1903.

Table with columns for Biljettpris, Dagen, and destinations like Fr. Lund, Fr. Trelleborg, Fr. Landskrona, etc.

123. Landskrona-Billesholms gruva (Statens Skrivtid 1,45), från och med den 1 Oktober 1903.

Table with columns for Biljettpris, Dagen, and destinations like Fr. Landskrona, Fr. Billesholm, Fr. Helsingborg, etc.

124. Jönköping-Gripenbergs jernväg (Privat Skrivtid 0,60), fr. d. 1 Okt. 1903.

Table with columns for Biljettpris, Dagen, and destinations like Fr. Jönköping, Fr. Gripenberg, Fr. Helsingborg, etc.

125. Malmö-Engelholm-(Göteborg) (Statens Spårvid 1,435), från och med den 1 Okt. 1903. (Göteborg)-Engelholm-Malmö (Statens Spårvid 1,435), från och med den 1 Oktober 1903.

Table 125: Malmö-Engelholm-(Göteborg) and (Göteborg)-Engelholm-Malmö. Includes columns for destination, class, and price.

126. Göteborg-Helsingborg (Statens Spårvid 1,435), fr. o. m. den 1 Oktober 1903. Helsingborg-Göteborg (Statens Spårvid 1,435), från och med den 1 Oktober 1903.

Table 126: Göteborg-Helsingborg and Helsingborg-Göteborg. Includes columns for destination, class, and price.

127. Halmstad-Nässjö (Privat Spårvid 1,435), fr. o. m. d. 1 Okt. 1903.

Table 127: Halmstad-Nässjö. Includes columns for destination, class, and price.

128. Stockholm-Saltsjöbaden, gällande från och med den 1 Oktober 1903.

Table 128: Stockholm-Saltsjöbaden. Includes columns for destination, class, and price.

130. Elektriska tåg nedre Engelbrektsgatan-Stockholms Östra-Djursholm. Elektriska tåg Djursholm-Stockholms Östra-nedre Engelbrektsgatan.

Table 130: Elektriska tåg nedre Engelbrektsgatan-Stockholms Östra-Djursholm and Elektriska tåg Djursholm-Stockholms Östra-nedre Engelbrektsgatan. Includes columns for destination, class, and price.

Grand Hotel, Christiania. Modernaste och största Hotel i Norge. Bästa läge. All komfort. Moderata priser.

129. (Stockholm)-Elsjö-Nynäshamn, från och med den 1 Oktober 1903.

Table 129: (Stockholm)-Elsjö-Nynäshamn. Includes columns for destination, class, and price.

132. Gotlands Jernväg (Privat) fr. o. m. den 1 Oktober 1903. Table with columns for destination, price, and date.

Klintehamn—Roma fr. o. m. den 15 Juni 1902. Table with columns for destination, price, and date.

134. Slite—Roma jernväg fr. o. m. den 1 Oktober 1903. Table with columns for destination, price, and date.

F. o. m. 1 Oktober 1903. Angfärja Malmö—Köpenhamn. Table with columns for destination, price, and date.

SVERIGES STATSBANOR. Direkta biljetter till utlandet.

Large table showing direct train tickets to various international destinations like Berlin, Hamburg, London, etc., with columns for class, price, and date.

DANSKA STATSBANOR. Tidtabell från den 1 Oktober 1903.

Table showing Danish train timetables for routes like Stockholm, Göteborg, and Copenhagen, including arrival and departure times.

FRANS SVENSSON Cigarrehandelsfirman. 2 Stureplan \* 9 Strandvägen. STOCKHOLM. Text describing the business and its location.

Kombinerade biljetter. För såväl rundresor, tur och returresor som resor, hvilka dels utgöra af tur- och returresor...

Stockholms RESEBUREAU. Telefoner: Riks: 25 11. Allm: 69 06. STOCKHOLM OPERAHUSET. Telegramadress: Resebureau, Stockholm.

"Bremerliniens" Bureau för transatlantiska resor. försäljer hyttbiljetter till New-York, Baltimore, Galveston, Kuba, och alla slags biljetter till Brasilien, Argentina, Egypten...

1. Kontinenttruten Trelleborg—Sassnitz Skandinav.-Express. Från och med den 1 Oktober 1903. Endast ca 3 1/2 timmars sjöresa.

2. Skandinavien—Kontinenten med svenska portångbåtslinjen Malmö—Köpenhamn—Lybeck. I förbindelse med posttågen från Stockholm...

3. Skandinavien—Kontinenten. ÖRESUND. S. S. Co. Post-Route. ÖRESUNDSÅNGBÅTARNE. Malmö—Köpenhamn.

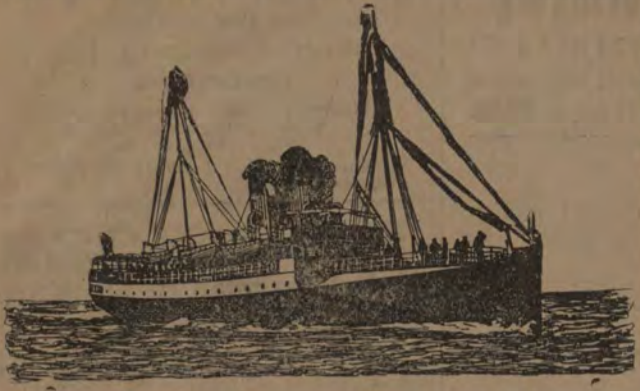
Göteborg—Malmö—Köpenhamn och mellanstationer. Från Göteborg: hvar Söndag, Onsdag och Fredag kl. 4 f. m.

4. Göteborg—Utlandet, via Fredrikshavn. Posttågaren BLEND, kapt. Bonnesson, från Göteborg Fredag, Torsdag och Lördag kl. 10 f. m.

Till Berlin. Table showing ticket prices and routes to Berlin, including connections to other cities.

Sovvagnar. Vid vissa, i vederbörlig anslagsbiljetter angifna tåg medföra vagnar, hvilka — genom utvändigt skylt angifnas såsom sovsvagnar — antingen i sin helhet eller delvis kunna utnyttas till sovsvagnar af I eller II klassen...

5. Skandinavien—Kontinenten.



Via Köpenhamn—Korsör—Kiel. Två förbindelser dagligen i hvardera riktningen medelst Danska Statsbanornas ångare (nattfart)...

Danska och Mecklenburgska Statsbanorna. I stället för hittillsvarande ångbåtsförbindelse öppnas från och med 1 Oktober 1903 en Ångfärjeförbindelse emellan Skandinavien och Kontinenten...

Gjedser—Warnemünde. De stora, lugnt gående, elegant inrättade Postångfärjorna afgår 2 gånger dagligen i hvardera riktningen med direkt anslutning till de genomgående snälltågen...

Priset för sofvagnsbiljetterna: a) Köpenhamn—Berlin eller omvänt 6 kr. b) Köpenhamn—Rostock, via Warnemünde, och omvänt 4 kronor.

7. Stockholm—Lübeck via Kalmar.

Nya Rederiaktiebolaget Sveas snabbgående, för passagerare bekvämt och elegant inredda ångare SVITHIOD, kapt. C. A. Hammarström, BORE, kapt. Emil Åström, och SVEA, kapt. J. Borg, afgår från Stockholm SVEA den 7 Jan. kl. 12 midd. anlöpande Oskarshamn.

10. Stockholm—Stettin.

Ång. ALEXANDRA, kapt. J. Gräbner, afgår den 6 Jan. Stettin—Stockholm. Ång. ALEXANDRA, kapt. J. Gräbner, afgår omkr. den 1 Jan.

14. Reguler ångbåtsförbindelse mellan Hamburg—Stockholm och vice versa

underhålls af H. M. Gehreken, Hamburg, linie med afgång hvarje Fredag från Hamburg. Ång. STOCKHOLM, kapt. Hitzwebel, HERNUSAND, Blohm, Kalmar, Hartung.

CHARLES PETIT & COMP., Lybeck och Hamburg. Kommissions- och Speditionsaffär. Ångbåts-Expedition. Billigaste genomgående frakter.

16. Reguler ångbåtsförbindelse mellan Stockholm—Norrköping—London—Hull

en gång i veckan enligt beräkning Från London: Ång. BERGSUND, A. Öhrwall, omkr. medio af Jan. Från Hull: Ång. REX, G. Ekström, omkr. den 7 Jan.

Amsterdam—Stockholm

via Malmö och eventuellt Helsingborg, och åter med Nya Rederiaktiebolaget Sveas ångare hvarje 14:de dag: Stockholm—Amsterdam—Rotterdam via Libau.

Ang. AMSTERDAM, kapt. John Bomberg, afgår omkr. den 6 Januari. Gods emottages på genomfrakt till och från olika platser och hamnar i Holland, Tyskland och Medelhavet...

18. Stockholm—Antwerpen.

Ång. PRESTO, kapt. O. Abenius afgår omkr. den 6 Jan. Antwerpen—Stockholm. Ång. MOTALLA, kapt. G. Toll, afgår omkr. den 9 Jan.

Reguler ångbåtsförbindelse mellan Antwerpen—Stockholm och vice versa

underhålls af Trelleborgs Ångfartygs Nya Aktiebolags ångare: Ång. JOHN, kapt. Mattson, FOLKE, Soneson, med afgång från Antwerpen hvar tredje vecka.

Svenska Lloyds Medelhavs-linie.

21. Ångaren MALAGA, kapt. Nils Forsblad, afgår från Oporto omkring den 2 Jan. 1904, till Stockholm. Ang. ALBANIA, kapt. A. Frickberg, afgår från Tarragona omkring den 4 Jan.

Närmare meddela Stockholm Olson & Wright, Skeppsbron 20, 1 tr. Rikstelefon 11 09. OBS. Nästa lägenhet blir Ång. ITALIA eller IBERIA, 3 veckor senare.

OBS! Resande till Finland och Ryssland OBS!

Bästa och mest anlåtade reserouter med Bore-linien Stockholm—Mariehamn—Åbo och omvänt BORE I och BORE II från Stockholm Månd., Torsd. och Lörd. kl. 10 e. m.

Snabbaste, säkraste och billigaste vinterlinien Stockholm—Finland—Ryssland

Ång. OIHONNA, kapt. V. Norring, afgår tillsvardare: Från Stockholm till Hangö hvarje hvarje Tisdag och Lördag kl. 10 e. m., från Hangö till Stockholm hvarje Onsdag och Söndag kl. 10 e. m.

58. Ångfartygsbolaget Gotlands ångares Vinterturer

Stockholm—Nynäshamn—Visby. Ångf. POLHEM, kapt. Alf. Snöholm, afgår från Stockholm Tisd. och Fred. kl. 12 midd. Nynäshamn samma dagar kl. 7 e. m. (efter tågets ankomst).

Vinterturer Visby—Vestervik.

Ångf. KLINTEHAMN, kapt. R. Ljungholm, afgår från Visby till Vestervik Tisd., Fred., Sönd. kl. 11 e. m. Vestervik till Visby Månd., Torsd. och Lörd. kl. 1.30 e. m.

CARL KRARUP, Köpenhamn K. Kommissionär för Ångfartygsaktiebolaget Södra Sveriges och Hallands Ångbåts-Aktiebolags båtar, rekommenderar sin Speditions- och Inkassoaffär.

Ångfartygsaktiebolaget Södra Sveriges ångare.

67. Stockholm—Göteborg anlöpande Vestervik, Kalmar, Karlskrona, Karlshamn, Ystad, Malmö, Landskrona och Helsingborg afgår Ångf. SKANDIA, kapt. E. Th. Ljungqvist, Sönd. den 3 Jan. kl. 8 f. m.

187. Stockholm—Gustafsberg.

Från och med Torsdagen den 26 Nov. afgår Ångf. GUSTAFSBERG genom Skurusund och Baggensätet: Från Stockholm till Gustafsberg: Alla dagar kl. 10.30 f. m. och 5.15 e. m.

197. Göteborg—Marstrand.

Ångaren LYSEKIL, St. ERIK, VESTKUSTEN och INLAND. Från Göteborg: Söndag kl. 8.30 f. m. St. E. Måndag > 9 > L. Tisdag > 8 > V. Onsdag > 8 > L. Torsdag > 8.30 > St. E. Fredag > 8 > V. Lördag > 8 > L.

Göteborg—Stenungsund—Nösund.

Från Göteborg: Söndag kl. 8.30 f. m. St. E. Torsdag > 8.30 > St. E. Från Nösund: Tisdag kl. 6.30 f. m. St. E. Fredag > 6.30 > St. E.

Göteborg—Marstrand—Lysekil—Brofjorden—Åby—Örn—Smögen.

Från Göteborg: Måndag kl. 9 f. m. I. Tisdag > 8 > V. Onsdag > 8 > L. Torsdag > 9 > I. Fredag > 8 > V. Lördag > 8 > L.

Lysekil anlöper Stockevik, Gullholmen, Ellös och Grundsvund. Vestkusten anlöper Kyrkesund och Mollösund.

200. Göteborg—Kristiania (inomskärs) anlöpande Lysekil, Tängen, Bovalstrand, Fjellbaeka, Grebbestad (Hafsten) och Strömstad afgår ångaren UDDEVALLA, kapt. Joh. Ohlsson, från Göteborg Onsdagar kl. 7 f. m.

200. Göteborg—Kristiania (inomskärs)

anlöpande Lysekil, Tängen, Bovalstrand, Fjellbaeka, Grebbestad (Hafsten) och Strömstad afgår ångaren UDDEVALLA, kapt. Joh. Ohlsson, från Göteborg Onsdagar kl. 7 f. m.

227. Stettin—Malmö—Göteborg—Christiansand—Stavanger—Bergen

Reguljer förbindelse hvarje åttende dag emellan ofvanstående platser upprätthålls af Ångfartygs-Aktiebolaget Normans nybyggda och för passagerare bekvämt inredda ångare NIORD, SKULDA och NORNAN med afgång från Stettin hvarje Thorsdags förmiddag.

231. Göteborg—Hamburg och retur.

Hvarje Lördag och Onsdag afgår alternerande förstklassiga, af stål byggda, snabbgående postångarna: NORLEN om ca 700 tons, kapt. J. F. Björnberg, HAMBURG om ca 800 tons, kapt. J. E. Risberg, ADOLF MEYER om ca 900 tons, kapt. J. O. Lange, GÖTEBORG om ca 1,100 tons, kapt. U. Th. Clase, från Göteborg till Hamburg och tvärtom.

Reguljer passagerare- och godstrafikförbindelse emellan 242 Göteborg—London

underhålls af Ångfartygs-Aktiebolaget Thules förstklassiga passagerare- och postångare THULE och THORSTEN (eller eventuellt andra ångare) hvilka alternerande afgår från Göteborg hvarje torsdags middag kl. 12, och från London (Millwall Dock) hvarje fredag vid första högvatten — under maj—oktober kl. 2 e. m. samma dag åter från Tilbury.

Göteborg—Granton

Granton ligger intill Leith och Edinburgh samt en timmas jernvägsresa (från Glasgow) af samma bolags förstklassiga passagerareångare BALDER och BELE (eller eventuellt andra ångare) som alternerande afgår från Göteborg hvarje Fredags middag kl. 12, och från Granton hvarje Fredag vid första högvatten. 1:a kl. salonger och hytter midskepps. Ötverresan 40 & 44 timmar. (Forts.)

Table with Biljettpriiser: enkel resa tur och retur, 1:a kl., 2:a kl., 3:e kl. and prices for different routes like Stockholm-Göteborg, Göteborg-Gustafsberg, Göteborg-Marstrand.

244. Göteborg—Hull. Kortaste resa öfver Nordsjön. 35 & 40 timmar.

Wilsonliniens Kongl. post-ångfartyg. Salonger och hytter midskepps. Elektriskt ljus. Badrum. Dam- och röksalonger. ARIOSTO, kapt. W. H. Chambers, 2,500 tons, ROMEO, kapt. Geo. Leach, 2,200 tons, eller andra motsvarande fartyg afgår alternativt från Göteborg hvarje Fredag kl. 1 e. m., till Hull hvarje Lördags eftermiddag kl. 4 eller så snart därefter som tidvattnet tillåter.

245. Göteborg—Antwerpen.

Reguljer förbindelse mellan dessa platser underhålls tillä vidare af Kongl. Post- och Passagerareångarna GÖTHA, kapt. M. Lundberg, OLOF WIJK, kapt. E. Sundström, med afgång från hvardera platsen hvarje Fredag, från Göteborg kl. 12 midd. Ötverresa ca 52 timmar. Biljettpriestet 1:a klass kronor 54 inclusive vivre. Snabbaste och billigaste väg till Paris.

246. Göteborg—Rouen—Håvre.

Reguljer förbindelse mellan dessa platser underhålls af den för passagerare bekvämt inredda ångaren FLANDRIA, kapt. O. Dahlgren, med afgång från Göteborg och Håvre ca hvar 3:de vecka. Passagerare till Frankrike afgår i Rouen; de från Frankrike påstå i Håvre. Pris 1 kl. Göteborg—Rouen eller Håvre —Göteborg Fr. 100 inclusive vivre.

270. Kalmar—Borgholm—Färjestaden—Stora Rör.

Postångaren ÖLAND afgår under December 1903, Januari och Februari 1904. Från Kalmar till Färjestaden Sön- och helgdagar kl. 8 f. m., söknedagar kl. 7 f. m., dessutom Måndagar och Lördagar kl. 2 e. m., Tisdagar och Fredagar kl. 1 e. m. samt Onsdagar och Torsdagar kl. 3 e. m., återvänder från Färjestaden till Kalmar Sön- och helgdagar kl. 9 f. m., söknedagar kl. 8 f. m., dessutom Måndagar och Lördagar kl. 3 e. m., Tisdagar och Fredagar kl. 1.45 e. m., samt Onsdagar och Torsdagar kl. 4 e. m.

334. Frykensisjöarne.

Postförande Passagerareångaren VICTORIA, kapt. J. O. Bergström, underhåller från den 3 Oktober till seglotionens slut daglig förbindelse mellan Sunne—Fryksta och vice versa, anlöpande Rottneros Vestra och Östra Emtervik samt Nilsby brygg, sålunda: Från Sundsvik kl. 8.30 f. m., ank. till Fryksta före tågets afgång kl. 12, midd., återvänder från Fryksta efter tågets ankomst kl. 1.30 e. m., ank. till Sunne omkr. kl. 4.20 e. m. Tur- och returbiljetter säljas. Restauration ombord.

Anmälan. SVERIGES KOMMUNIKATIONER. Trettioåttonde årgången 1904. utgifves i Stockholm hvar helgfri Lördagsmorgon.

Detta annonsblad innehåller:

Fullständig tidtabell för tågens gång & statens och de enskilda jernvägarne; annonser om ångfartygsturerna, samt Jernvägs-karta öfver Sverige. Prenumerationspriset är lika öfver hela riket: för helt år ..... Kr. 3.50 > trefjerdedels år ..... > 3.— > halft år ..... > 2.25 > fjerdedels år ..... > 1.25. Prenumeration för Stockholm sker & bladets byrå Gamla Kungsholmsbrogatan 26 B, hvarifrån bladet till prenumeranter kostnadsfritt hemsändes. Prenumeration för landsorten sker & närmaste postkontor. Priset för annonsering är 6 öre per centimeter utom & registret och kartsidan, der priset är 15 öre centimetern. Annonser emottagas i Stockholm & bladets byrå, Gamla Kungsholmsbrogatan 26 B; samt & S. Gumæli annonsbyrå; i Göteborg & Herr E. P. Liedquists kontor, Skeppsbron N:o 1.

Använd Dir P. Håkansson's SALUBRIN... Antiseptiskt. Se annonsen sid. 2.

Framtidens Ljus! Begär Priskurant! Begär Kostnadsförslag! NORDISKA ACETYLEN-AKTIEBOLAGET... Fullständiga belysningsanläggningar. Huvudkontor: Stockholm, Fredsgatan 24.

Hotell Bellevue, Gustaf Adolfs torg 12, Stockholm, Rekommendera sina nyreparerade och nymonterade rum till moderata priser. OBS. Elektriskt Ljus. Fru Emma Johansson.

Stockholms Transportbolag. Kontor: Skeppsbron 46, Rikst. 136,627 o. 717. verkställer transporter, bogseringar, dykeri- och varfarbeten billigast. Allm. Telef. 10 28, 21 38 o. 2739.

Pensionat Birger Jarl (Står klass privat hotell) Birger Jarlsgatan 11 tr. STOCKHOLM. Eleganta rum på längre och kortare tid. Elektrisk belysning. Hiss. Framnåda språk talas. Rikstelefon 72 27. Kerstin Wenström. Allm. tel. 195 67.

A.B. STOCKHOLMS PATENTBYRÅ KYZACCO & E.H. BRUNN... Verket Dir. Ingeniör E. Svanqvist. Ombesörjer uttagning af patent, registrering af varumärken, modeller eller modeller i alla länder.

RUNAN Café och Restaurant med nyreparerade Fästvänningar rekommenderas. A. T. 45 18. Rikst. 35 57. C. Gustafson.

Hôtel KUNG CARL Nyrestaurerad. Elektrisk hiss. Rikst. o. Allm. tel. i rummen. Fösta klass Schweizeri. Frukost- och Suppservering. Vördsamt Oskar Lindqvist.

Spisbröd levereras från Svenska Spisbrödfabriken, Wollmar Ykullsgatan 23, STOCKHOLM. Allm. telef. 35 04. Rikstelef. 3 76. 1:sta klass Restaurant & Café MONOPOL 8 Stora Vattugatan 8 STOCKHOLM rekommenderas. Allm. Tel. 78 12. Rikst. 69 00. Vördsamt Oskar Johanson.

Hôtel HORN Malmortgatan 6, Stockholm (helt nära Gustaf Adolfs torg). Första klassens privathotell, med rum från kr. 2:50 per dag i ett för allt, rabatt för längre tid. Vint och hemtrefligt. Elektrisk belysning och Telefon. Kaffe- frukost etc. Vördsamt Z. HORN.

För Resande. Komfortabla rum, till moderata priser Birger Jarlsgatan 8, 3 tr. upp. (Invid Berzelii park, Kungsträdgården och Stureplan.) STOCKHOLM. Allm. Telefon 123 17. - Spårvara till porten. OBS! Ej att förväxla med hotellet. Anna Gustafsson.

Speditioner. Omfattningar och förtullningar af gods verkställas snarast och billigt. OLSON & WRIGHT, Rikst. 673. Skeppsbron 20, Stockholm.

NYMAN & SCHULTZ STOCKHOLM Ångbåtskontor och Speditionsaffär. Agenter för Finska Ång-Aktiebolagets och Wassa-Nordiska Aktiebolags reguliera ångare till alla Finska hamnar, Reval och St. Petersburg.

W. LARKA, N. C. Carlsson & Co Ångb.-exp. Efterträdare. Ångbåtskommissionär. Verkställor Speditioner och inkasseringar prompt och billigt. 10 Skeppsbron 10, Stockholm.

C. O. STRINDBERG & Co Ångbåts-Expedition STOCKHOLM, Riddarholmen rekommenderar sig till ombesörjande af Speditioner såväl Allt trafik som Örtiken orter. Allm. Tel. 29 66. Rikst. 634.

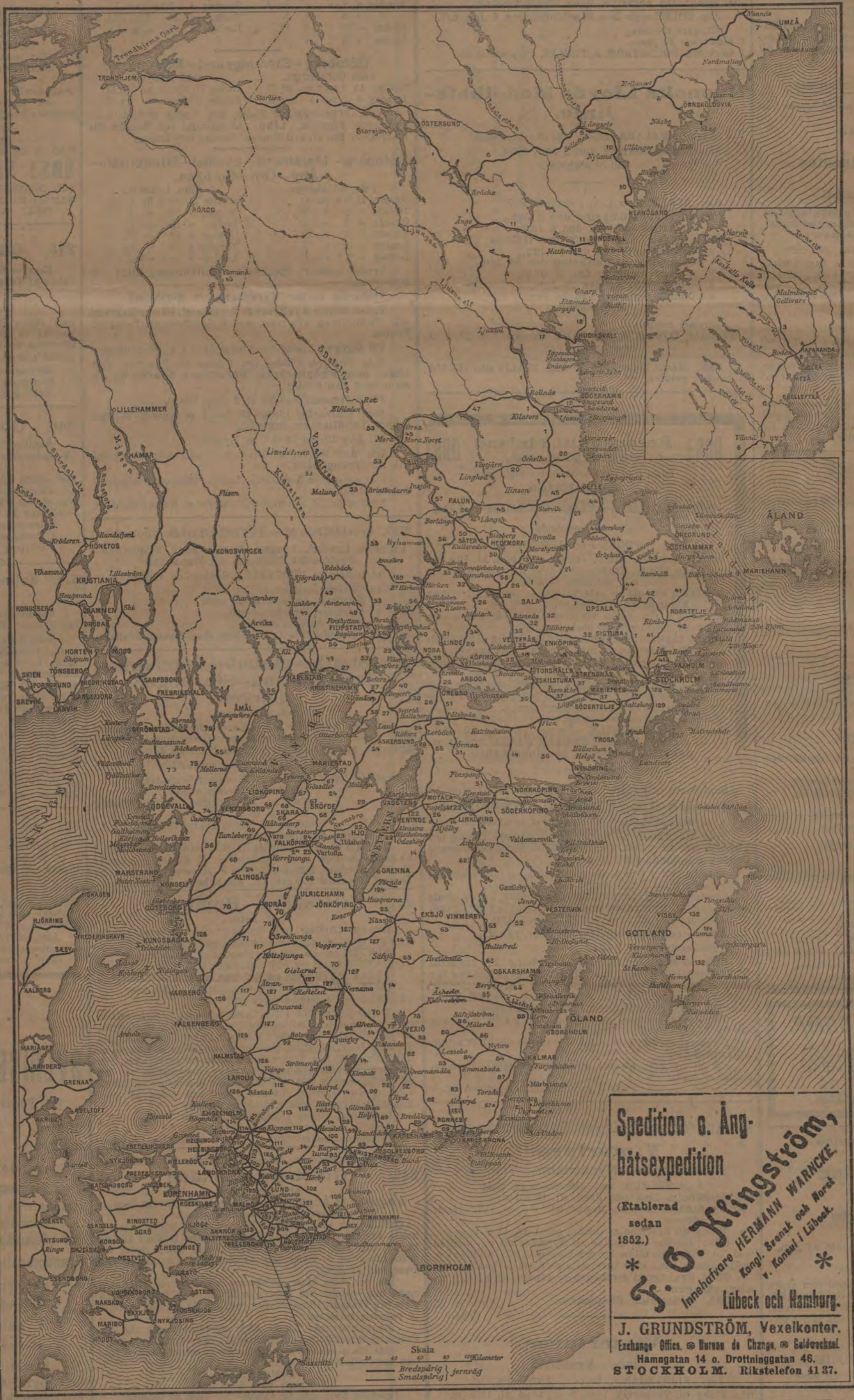
Speditions- & förtullnings-uppdrag utföras snabbt, väl och billigt af E. P. Liedqvist, Speditionsaffär, Östergatan.

Enköfru EMMA CHRISTIES PENSIONAT Allm. Telefon Stockholm Allm. Telefon 169 96 Norrlandsgatan 13, 3 tr. 169 96 Rekommenderar sina väl möblerade rum i 1:ade resandes hemliga åttan. Hel eller delvis inackorderig på längre eller kortare tid. Centralaste läge, invid Kungsträdgården!

Förvara Edra värdepapper hos Stockholms Ensk. Banks Notariatsafdelning \*\*\* Lilla Nygatan 27. \*\*\*

BONIT Förmämsta köttextrakt.

Vill ni röka något utmärkt? På rekommendera vi Salem Aleikum... Denna Cigaretter säljes endast lös, utan kork- eller guldmunstycke. Vid detta fabrikat är ni säkra, att ni behålar för kvaliteten. Endast äkta, när på huvud Cigaretter står det följande firmanamn. Orientalske Tabak- und Cigarettenfabrik 'Yenidze', Dresden. Salem Aleikum. Nama och märke äro ingifvet skyddade. Varnas för eftergånkar. Omhänd Herr. Abr Rubensson, Stockholm, Hamngatan 5 B.



Jernvägskarta öfver Sverige. Obs! Siffrorna vid jernvägslinjerna hänvisa till resp. jernvägstabeller.

Café - Restaurant Anglais 1 Stureplan, Stockholm. Table d'Hôte, Diner à prix fixe, Ensk. rum. A. ROSENQVIST.

Ågrens Pensionat och Hotell 11 Klara Södra Kyrkogata 11 2 minuters väg från Centralstationen (invid Vasagatan) STOCKHOLM.

Stockholms Expressbyrå Emballeringar, Flyttningar, Speditioner, Förändelser af större platser inom och utom landet. OBS! Packmästare med öfver 15 års praktik!

Sveriges bygger m. m. reproducerade af brockort i ljustryck kunna ej köpas fördelaktigare än hos John Fröberg Finspong. 100 kort till kr. 1.50; äfven finnas kort till kr. 0.95 och 1.15 pr 100. Enhvar köpare deltagar gratis i nya gästtjänst 1903-1904, då bl. annat 1,000 kr. kontant bortgivnas. B fogat alltid beloppet, då rekv. göras.

SUNDHOLM & OHLSSON CIVIL-INGENJÖRER PATENT ÖFVER 20 ÅRS BYRÅ PRAXIS I FACKET PATENT-VARUMÄRKEN-MONSTER-MODELLER-16-MÄLMERKLADAR-1900

Hôtel SKANDINAV STOCKHOLM 16 Norra Smedjegatan 16. Strax invid Brunkebergstorg. Elegant möblerade rum. Moderata priser. Stenborg.

HOTELL DROTT STOCKHOLM. \* Se annonsen sid. 3. \*

Hotell Stora Rosenbad Stockholm. Se annonsen sid. 2.

Hôtel de Frankfurt 16 Skeppsbron 16, Stockholm. Se annons sid 2.

Hôtel Nalin 3 Regeringsgatan 3, Stockholm. Allm. Tel. 192 10. Billiga rum med elektriskt ljus på längre eller kortare tid. Vaktmästare möter vid tåg och båtar. Vördsamt Ulrika Nalin.

Hotell Victoria, 14 Norra Smedjegatan 14, Stockholm. Första klassens Privathotell. Nymonterade stora rum med elektriskt ljus från 2 kronor i ett för allt. Rekommenderas särskildt för sitt tysta, ridfulla läge 2 minuter från Gustaf Adolfs torg. Kaffe- och te-supper m. m. serveras på rummen. Rikst. och Allm. Tel. Post- och telegrafadress: Hotell Victoria, Stockholm. Vördsamt O. M. Palmér. Medlem af Svenska Turistföreningen.

Stockholms Nykterhets-Hotell BLÅ BANDET 68 Mästarsamuelsgatan 68, 1 tr. Fridfullt hem för resande. Propra och väl möblerade rum. Billiga priser. OBS! 1 minut från Centralstationen. Allm. Telef. 59 41.

Hôtel BAVARIA. 9 Regeringsgatan 9, STOCKHOLM. Väl möbl. och hemtrefliga rum med elektrisk belysning till billiga priser. Allm. Tel. 195 80. W. Frøscher.

Arvidsons Pension, Stockholm 32 Kungsgatan 32 (hörn af Vasagatan). 1:sta klass. komfortabla och hemtrefliga rum. Äfven hel inackorderig. Allm. Tel. 160 88.

Möbelaffärerna 16 Kungsgatan 16 (hörn af Mälaregatan) 26 Gamla Kungsholmsbrogatan 26 (andra huset från Drottninggatan) STOCKHOLM rekommenderas. Stort lager af finare och enklare möbler i Ek, Mahogny och Valnöt till billigaste priser. Rikst. Telefon 25 80. Allm. Telefon 114 10. Högaktingsfullt A. F. Andersson.

LÜDERS & STANGE 1:sta klass Pensionat STOCKHOLM, 26 Birger Jarlsgatan 26. För finare resande på längre eller kortare tid. Finaste läge. All komfort. Hiss. Elektriskt ljus. Badrum. Framnåda språk. Spårvara passerar. Hedvig Johansson. Allm. Tel. 50 05.

Spedition- & Ångbåtsexpedition. Flodseglareder. - Lübeck & Hamburg. Kommissionsnär för ångbåtslinerna Lübeck - Stockholm etc. samt f. postångarna Lübeck - Köpenhamn - Malmö & Lübeck - Göteborg. HOTEL HÄGGLUND STOCKHOLM, Vasagatan 36, rekommenderas. Rikst. 37 02. Allm. tel. 116 78. Vördsammast Ohman & Näström.

BENNET & Co. Stockholm. För Stadsplaner, Offentliga Byggnader och Fabriksanläggningar. Underökningar, planering, grundläggning, tecken- och utseendegöring, beslag, ritningar, utredning och kontroll. Ingeniör John Holmgren Stockholm Rikst. 53 51. Allm. tel. 53 90. Uppköper och säljer Metall- och Jernskrot samt begagnade maskiner m. m. till högsta pris. Fotografiapparater. De så allmänna omynta Handkamera för 6 plåtar, 6x9, 8x9, 10x12. Pris kr. 6. Priskurant jämte fullständig beskrifning gratis, man ej fränko. (Porto 0.12). A.-B. STOCKHOLMS FOTOGRAFISKA MAGASIN, Drottninggatan 32, Stockholm, N.

HOTELL CLARA LARSON N:o 23 Birger Jarlsgatan Stockholms komfortablaste privathotell Rikst. 45 20. (vid Stureplan) nutidsenligt, hemtrefligt, finaste läge. Allm. telef. 521-522.