

Stockholm—Storlien (Statens Spårväg), från den 1 Maj 1903. Biljettpris från Stockholm smållg. biland. tag. Fr. Stockholms Central (22, 44) ...

2. Byvalla—Långshytte järnväg (Priv. Spårväg), från den 1 Maj 1903. Biljettpris från Stockholm smållg. biland. tag. Fr. Långshytte ...

Hôtel de Frankfurt, 15 Skeppsbron 16, Stockholm. Hotellet har det ypperligaste och sundaste läge i Stockholm vid de norrländska, Finska, Tyska samt Vinterpostgätarnes tillgångsplat vid Skeppsbron ...

Biljettpris för resor åt Statsbanans norr om Stockholm C. och Örebro C. a) Vid kortare avstånd än 300 km. ...

Hotell Stora Rosenbad STOCKHOLM. No 4 Klara Södra Kyrkog. (höret på Råbobotorget) Invid post och telestation. Utsigt över Vasabron och Strömmen. Elektriskt ljus. Moderata priser. Allm. Telefon 85 50. Rikt. 4272. S. Andersson

EVA HELLMANS HUSHÅLLSSKOLAS MATSALAR, Café och Smörgåsbuffet, Drottninggatan 68, STOCKHOLM. Rekommenderas till resande, passerande eller uppehållande sig i Stockholm. Central läge. 8 min. från Centralstationen.

Såsom reseffekt, hvilken vid en del fall är af oaktadt värde och därför i minsta vid längre resor ständigt medföres, räknas Frl. Doktor P. Håkanssonens Sällsamma Café- och Smörgåsbuffet ...

Nedsatta rumspriiser för sommaren. Resande till Stockholm. torde beakta att kontrollerade rum i privata hem och pensionat, såväl eleganta som enkla, ständigt finnas att tillgå ...

Stockholms Uthyrningsbyrå 12 Kungsträdgårdsgatan 12. Rikstel. 4936. Allm. tel. 1515. För finare resande på längre eller kortare tid. Finaste läge. All komfort. Hiss. Elektriskt ljus. Badrum.

1:sta klass Pensionat STOCKHOLM 26 Birger Jarlsгатan 26. För finare resande på längre eller kortare tid. Finaste läge. All komfort. Hiss. Elektriskt ljus. Badrum. Frammande språk. Spårvägen passerar. Allm. Tel. 80 05. Hedvig Johansson.

13. Näs—Morshytte (Privat Spårväg), fr. 1 Maj. Biljettpris Dagligen Fr. Näs ...

Blandade tag Stockholm—Jervfa, II, III kl. * Stockholm, N. Fr. Jervfa ...

5. Luleå—Riksgräns (Statens Spårväg), från och med den 1 Maj 1903. Biljettpris fr. Luleå ...

6. Bräcke—Morjärv (Statens Spårväg), från och med den 1 Maj 1903. Biljettpris fr. Bräcke ...

7. Vännäs—Umeå (Statens Spårväg), från och med den 1 Maj 1903. Biljettpris fr. Vännäs ...

8. Mellansel—Örnsköldsvik (Statens Spårväg), fr. o. m. d. 1 Maj 1903. Biljettpris fr. Mellansel ...

9. Långsele—Sollefteå (Statens Spårväg), från och med den 1 Maj 1903. Biljettpris fr. Långsele ...

10. Hernoand—Sollefteå (Privat Spårväg), fr. o. m. d. 1 Maj 1903. Biljettpris Dagligen Fr. Hernoand ...

11. Ange—Sundsvall (Statens Spårväg), fr. o. m. d. 1 Maj 1903. Biljettpris Dagligen Fr. Ange ...

12. Matfors—Vattjom (Privat Spårväg), från och med den 1 Maj 1903. Biljettpris Dagligen Fr. Matfors ...

Järnvägshotellet i Jörn. Natt-Sjutten bekämt. Alla resande inbjudas bo i och besöka hotellet—restaurangen. Enligt beordring från järnvägsförvaltningen 15 distriktet skall för resande i 3:de klass sängplatser och rum tillhandahållas till alla lagsta pris, 75 öre à 1. 60. Vänlig betjäning.

24. (Stockholm) -Katrineholm -Göteborg (Statens Spårväg), från och med den 1 Maj 1903.

Table with columns for station names (e.g., Stockholm, Katrineholm, Göteborg), ticket types (enkl., pers., bil.), and prices. Includes sub-sections for Göteborg-Katrineholm and Göteborg-Göteborg.

Göteborg-Katrineholm (Stockholm) (Statens Spårväg), från och med den 1 Maj 1903.

Table with columns for station names (e.g., Göteborg, Katrineholm, Stockholm), ticket types, and prices.

25. Falköping R. -Nässjö (Statens Spårväg), från och med den 1 Maj 1903.

Table with columns for station names (e.g., Falköping, Nässjö), ticket types, and prices.

26. Krylbo-Mjölby (Statens Spårväg), från och med den 1 Maj 1903.

Table with columns for station names (e.g., Krylbo, Mjölby), ticket types, and prices.

Frimurarelogens Restaurant KARLSTAD

Rekommenderas i herrar resandes hägkomst. OBS! Godt kök, billiga priser, ferm betjäning. Selma Köhlström.

Halsdukar, Skjortor, Kragar & Manschetter i prima kvaliteter uti EMMA ESK'S

Skjortfabrik & Herreklipping. - 9 Drottninggatan 9. Stockholm. -

Aktiebolaget Svenska Skogsbyrån

STOCKHOLM, 4 Näckströmsgatan 4. Rikst. 34 80. Alim. Brunk. 18 40. Verkställen taxeringar och värderingar af skogar samt beräkningar öfver timmerutbytet, upprättar hushållsplaner, renoverar kartor och handlingar.

Östermalms Nya Expressbyrå

2 Styrmansgatan 2. Stockholm. Rekommenderas sig för utförande af allt hvad till en ordnad Expressrörelse hör.

Privata rum

Centralaste läge alldeles vid Drottninggatan och Klara Kyrkogård. Tyst och lugnt. Moderata priser. Fryd N. Nordström, Stockholm.

Sven Hjertén v. Hjäradshöfding.

Lilla Nygatan 4, 1 tr. Kontorstid 10-3. RIKS-TELEFON.

Bosättningsaffärer! ALBERT BRUNSKOG

Rikst. 69 82. STOCKHOLM. Allm. t. 47 02. försäljer billigast en gros: Nickel- & Nysilver, Lampor, Dekorationsporslän, Glasvaror Britania, Pläterade varor m. m. m.

En modern och tillförlitlig byrå för alla förmedlingar är Aktiebolaget ACTIO, Birger Jarisgatan 7, Stockholm.

Eda Skogs-sanatorium och Järnkälla i närheten af Charlottenberg. Säsongs 10 Juni-30 Augusti. Prospekt och närmare upplysningar erhållas af Dr G. Grill Adr.: Falun.

27. Laxå-Charlottenberg (Statens Spårväg), fr. o. m. d. 1 Maj 1903.

Table with columns for station names (Laxå, Charlottenberg), ticket types, and prices.

Charlottenberg-Laxå (Statens Spårväg), fr. o. m. d. 1 Maj 1903.

Table with columns for station names (Charlottenberg, Laxå), ticket types, and prices.

28. Askersund-Skylberg-Lerbäck (Privat Spårväg), fr. o. m. d. 1 Maj 1903.

Table with columns for station names (Askersund, Skylberg, Lerbäck), ticket types, and prices.

29. Sköfde-Karlsborg (Statens Spårväg), från och med den 1 Maj 1903.

Table with columns for station names (Sköfde, Karlsborg), ticket types, and prices.

30. Örebro-Svarta (Statens Spårväg), från och med den 1 Maj 1903.

Table with columns for station names (Örebro, Svarta), ticket types, and prices.

31. Frövi-Ludvika jernväg (Privat Spårväg), från och med den 1 Maj 1903.

Table with columns for station names (Frövi, Ludvika), ticket types, and prices.

Resande! CENTRAL-BAZAREN STOCKHOLM 20 Vasagatan 20. Herr- och Dam-Ekipering, Resefekter, Leksaker m. m.

HOTELL KAMRAN Stockholm 25 Gamla Kungsholmsbrogatan 25. Hotel Prins Oskar Stockholm 1 A Myntgatan 1 A. Västermalms Expressbyrå Scheelegatan 8. Filial Södra Expressbyrå Adolf Redrikstorg 3.

32. Stockholm - Vesterås - Bergslagens jernväg

(Privat Spårvid 1,435), fr. o. m. den 1 Maj 1933.

Table with columns: Biljettpri, Stockholm-Köping, Köping-Stockholm, Nyhammar-Tillberga, Tillberga-Nyhammar, Nyhammar-Tillberga. Includes station names like Fr. Stockholms C, Sundbyberg, etc.

Table with columns: Biljettpri, Köping-Stockholm, Nyhammar-Tillberga, Tillberga-Nyhammar, Nyhammar-Tillberga. Includes station names like Fr. Köping, Munktorp, etc.

Table with columns: Biljettpri, Nyhammar-Tillberga, Tillberga-Nyhammar, Nyhammar-Tillberga. Includes station names like Fr. Nyhammar, Grangårds, etc.

Table with columns: Biljettpri, Engelsberg-Kärgruvan, Kärgruvan-Engelsberg, Ramnäs-Kölbäck, Kölbäck-Ramnäs, Sala-Tillberga, Tillberga-Sala. Includes station names like Fr. Engelsberg, Kärgruvan, etc.

Table with columns: Biljettpri, Sala-Tillberga, Tillberga-Sala, Örebro-Köpings (Frövi-Köping) jernväg. Includes station names like Fr. Sala, Tillberga, etc.

Table with columns: Biljettpri, Sala-Tillberga, Tillberga-Sala, Örebro-Köpings (Frövi-Köping) jernväg. Includes station names like Fr. Sala, Tillberga, etc.

Table with columns: Biljettpri, Köping-Uttersberg-Riddarhyttan. Includes station names like Fr. Köping, Uttersberg, etc.

Hotell LILLA ROSENBAD

8 A Kardunsmakargatan 8 A, STOCKHOLM. Centralaste läge, ca 3 min. väg från Centralstationen.

Obs! Nyöppnadt! Tygt och stilla: propa rum till billiga priser. Allm. Tel. 12577. L. W. Pettersson.

Godthem Jakobsgatan 26. Nyöppnadt 1st-klassigt Hotel. Rekommenderar härmed sina 15 komfortabla och propa rum till moderata priser.

Vaktmästare vid varje tåg. OBS. 5 min. från Centralstationen. Allm. Tel. 54 00. Riks.

Table with columns: Biljettpri, Stockholm-Sundbyberg-Spanga-Riddarhyttan. Includes station names like Fr. Stockholms Central, Sundbyberg, etc.

Table with columns: Biljettpri, Stockholm-Sundbyberg-Spanga-Riddarhyttan. Includes station names like Fr. Stockholms Central, Sundbyberg, etc.

Table with columns: Biljettpri, Stockholm-Sundbyberg-Spanga-Riddarhyttan. Includes station names like Fr. Stockholms Central, Sundbyberg, etc.

Table with columns: Biljettpri, Stockholm-Sundbyberg-Spanga-Riddarhyttan. Includes station names like Fr. Stockholms Central, Sundbyberg, etc.

Table with columns: Biljettpri, Stockholm-Sundbyberg-Spanga-Riddarhyttan. Includes station names like Fr. Stockholms Central, Sundbyberg, etc.

Table with columns: Biljettpri, Köping-Uttersberg-Riddarhyttan. Includes station names like Fr. Köping, Uttersberg, etc.

Hotell LILLA ROSENBAD

8 A Kardunsmakargatan 8 A, STOCKHOLM. Centralaste läge, ca 3 min. väg från Centralstationen.

Obs! Nyöppnadt! Tygt och stilla: propa rum till billiga priser. Allm. Tel. 12577. L. W. Pettersson.

Godthem Jakobsgatan 26. Nyöppnadt 1st-klassigt Hotel. Rekommenderar härmed sina 15 komfortabla och propa rum till moderata priser.

Vaktmästare vid varje tåg. OBS. 5 min. från Centralstationen. Allm. Tel. 54 00. Riks.

Table with columns: Biljettpri, Stockholm-Sundbyberg-Spanga-Riddarhyttan. Includes station names like Fr. Stockholms Central, Sundbyberg, etc.

Table with columns: Biljettpri, Stockholm-Sundbyberg-Spanga-Riddarhyttan. Includes station names like Fr. Stockholms Central, Sundbyberg, etc.

Table with columns: Biljettpri, Stockholm-Sundbyberg-Spanga-Riddarhyttan. Includes station names like Fr. Stockholms Central, Sundbyberg, etc.

Table with columns: Biljettpri, Stockholm-Sundbyberg-Spanga-Riddarhyttan. Includes station names like Fr. Stockholms Central, Sundbyberg, etc.

Table with columns: Biljettpri, Stockholm-Sundbyberg-Spanga-Riddarhyttan. Includes station names like Fr. Stockholms Central, Sundbyberg, etc.

Table with columns: Biljettpri, Köping-Uttersberg-Riddarhyttan. Includes station names like Fr. Köping, Uttersberg, etc.

Privata rum.

Centralt läge mellan Vasa- o. Drottninggatan. Tygt o. lungt. Moderata priser. Fru C. Vesterberg, Kungsgatan 9, 1 tr. Allm. tel. 15 551.

Hôtel Monopol

STOCKHOLM. 8 Stora Vattugatan 8. Rekommenderas härmed resande. OBS! Nära Centralstationen. Telefon Riks 34 34, Allm. 73 49. Vårdsamt Stina Dahlqvist.

36. Oxelösund-Flen-Vestmanlands jernväg

(Privat Spårvid 1,435), fr. o. m. d. 1 Maj 1933.

Table with columns: Biljettpri, Oxelösund-Flen-Vestmanlands jernväg. Includes station names like Fr. Oxelösund, Flen, etc.

Table with columns: Biljettpri, Oxelösund-Flen-Vestmanlands jernväg. Includes station names like Fr. Oxelösund, Flen, etc.

Table with columns: Biljettpri, Oxelösund-Flen-Vestmanlands jernväg. Includes station names like Fr. Oxelösund, Flen, etc.

Table with columns: Biljettpri, Oxelösund-Flen-Vestmanlands jernväg. Includes station names like Fr. Oxelösund, Flen, etc.

Table with columns: Biljettpri, Oxelösund-Flen-Vestmanlands jernväg. Includes station names like Fr. Oxelösund, Flen, etc.

Table with columns: Biljettpri, Oxelösund-Flen-Vestmanlands jernväg. Includes station names like Fr. Oxelösund, Flen, etc.

37. Norra Södermanlands jernväg

(Privat Spårvid 1,435), från och med den 1 Maj 1933.

Table with columns: Biljettpri, Norra Södermanlands jernväg. Includes station names like Fr. Mälardalen, Åker-Strengnäs, etc.

Table with columns: Biljettpri, Norra Södermanlands jernväg. Includes station names like Fr. Mälardalen, Åker-Strengnäs, etc.

Table with columns: Biljettpri, Norra Södermanlands jernväg. Includes station names like Fr. Mälardalen, Åker-Strengnäs, etc.

Table with columns: Biljettpri, Norra Södermanlands jernväg. Includes station names like Fr. Mälardalen, Åker-Strengnäs, etc.

Table with columns: Biljettpri, Norra Södermanlands jernväg. Includes station names like Fr. Mälardalen, Åker-Strengnäs, etc.

Table with columns: Biljettpri, Norra Södermanlands jernväg. Includes station names like Fr. Mälardalen, Åker-Strengnäs, etc.

38. Nora-Karlskoga jernväg

(Privat Spårvid 1,435), från och med den 1 Maj 1933.

Table with columns: Biljettpri, Nora-Karlskoga jernväg. Includes station names like Fr. Nora, Karlskoga, etc.

Table with columns: Biljettpri, Nora-Karlskoga jernväg. Includes station names like Fr. Nora, Karlskoga, etc.

Table with columns: Biljettpri, Nora-Karlskoga jernväg. Includes station names like Fr. Nora, Karlskoga, etc.

Table with columns: Biljettpri, Nora-Karlskoga jernväg. Includes station names like Fr. Nora, Karlskoga, etc.

Table with columns: Biljettpri, Nora-Karlskoga jernväg. Includes station names like Fr. Nora, Karlskoga, etc.

Table with columns: Biljettpri, Nora-Karlskoga jernväg. Includes station names like Fr. Nora, Karlskoga, etc.

41. Stockholm-Rimbo-Sund, Stilm-Akersberga (Privat) fr. o. m. d. 1 Maj 1903. Biljettpriser, Dagligen, Biljettpriser, Biljettpriser.

42. Stockholm-Vartan (Statens) fr. o. m. d. 1 Maj 1903. Biljettpriser, Dagligen, Biljettpriser, Biljettpriser.

43. Dala-Helsingland (Privat) fr. o. m. d. 1 Maj 1903. Biljettpriser, Dagligen, Biljettpriser, Biljettpriser.

44. Upsala-Lenna och Lenna-Norrtelet jernv. (Privat) fr. o. m. d. 1 Maj 1903. Biljettpriser, Dagligen, Biljettpriser, Biljettpriser.

45. Dannemora-Harg (Privat) fr. o. m. d. 1 Maj 1903. Biljettpriser, Dagligen, Biljettpriser, Biljettpriser.

46. Norrmarks-Klarelvsvägen och Filipstad-Norra Bergslags jernvägar (Privat) fr. o. m. d. 1 Maj 1903. Biljettpriser, Dagligen, Biljettpriser, Biljettpriser.

47. Upsala-Gefle-Ockelbo jernvägar (Privat) med bibanor Örbyhus-Dannemora, Orrskog-Söderfors och Gefle Södra-Bomhus fr. o. m. d. 1 Maj 1903. Biljettpriser, Dagligen, Biljettpriser, Biljettpriser.

48. Södra Dalarnes o. Siljans jernv. (Privat) fr. o. m. d. 1 Maj 1903. Biljettpriser, Dagligen, Biljettpriser, Biljettpriser.

49. Örebro-Pålsboda-Finspong-Norsholm (Privat) fr. o. m. d. 1 Juli 1903. Biljettpriser, Dagligen, Biljettpriser, Biljettpriser.

50. Gefle Dala jernvåg Gefle Falun-Orsa (Privat) fr. o. m. d. 1 Maj 1903. Biljettpriser, Dagligen, Biljettpriser, Biljettpriser.

51. Norsholm-Vestervik-Hultsfred jernvägar (Privat) fr. o. m. d. 1 Maj 1903. Biljettpriser, Dagligen, Biljettpriser, Biljettpriser.

52. Biljettpriser, Dagligen, Biljettpriser, Biljettpriser.

STOCKHOLM-DALARNE. Över Upsala-Örbyhus-Efkarleö Gefle-Forsbacka-Sandviken-Hofors-Falun-Rättvik-Mora till Orsa. Resturantvagn Upsala-Gefle-Falun. Direkt II klass mellan Stockholm och Orsa samt tvärtom. Snabb och bekväm tågförbindelse.

45. Gefle Dala jernvåg Gefle Falun-Orsa (Privat) fr. o. m. d. 1 Maj 1903. Biljettpriser, Dagligen, Biljettpriser, Biljettpriser.

46. Biljettpriser, Dagligen, Biljettpriser, Biljettpriser.

SMEDMAN DEN ÄLDRE HANDELS-SKOLA. Grundad 1857. Stockholm, Starterg. 16. Allm. Tel. 2177. Grundig undervisning meddelas i alla merkantila ämnen.

53. Mora—Venerns o. Mora—Eldfaldens jernv. (Privat Skarvård, 1.435), fr. o. m. den 1 Maj 1903.

Table with columns for Biljettpris, Dagligen, and Biljettpris. Includes routes like Mora-Kristinehamn and Mora-Eldfalden.

Table with columns for Biljettpris, Dagligen, and Biljettpris. Includes routes like Nyhyttan-Finshyttan and Brintbodarna-Malung.

Table with columns for Biljettpris, Dagligen, and Biljettpris. Includes routes like Mora-Eldfalden and Dalarnas jernväg.

Table with columns for Biljettpris, Dagligen, and Biljettpris. Includes routes like Bergslagens jernv. and Falun-Göteborg.

Table with columns for Biljettpris, Dagligen, and Biljettpris. Includes routes like Falun-Göteborg and Falun-Göteborg.

Table with columns for Biljettpris, Dagligen, and Biljettpris. Includes routes like Falun-Göteborg and Falun-Göteborg.

Table with columns for Biljettpris, Dagligen, and Biljettpris. Includes routes like Falun-Göteborg and Falun-Göteborg.

Table with columns for Biljettpris, Dagligen, and Biljettpris. Includes routes like Falun-Göteborg and Falun-Göteborg.

Table with columns for Biljettpris, Dagligen, and Biljettpris. Includes routes like Falun-Göteborg and Falun-Göteborg.

54. Östra Centralbanan. Linköping—Kisa—Wimmerby (Privat Skarvård, 1.435), fr. den 1 Maj 1903.

Table with columns for Biljettpris, Dagligen, and Biljettpris. Includes routes like Linköping-Kisa and Linköping-Wimmerby.

Table with columns for Biljettpris, Dagligen, and Biljettpris. Includes routes like Linköping-Kisa and Linköping-Wimmerby.

Table with columns for Biljettpris, Dagligen, and Biljettpris. Includes routes like Linköping-Kisa and Linköping-Wimmerby.

Table with columns for Biljettpris, Dagligen, and Biljettpris. Includes routes like Linköping-Kisa and Linköping-Wimmerby.

Table with columns for Biljettpris, Dagligen, and Biljettpris. Includes routes like Linköping-Kisa and Linköping-Wimmerby.

Table with columns for Biljettpris, Dagligen, and Biljettpris. Includes routes like Linköping-Kisa and Linköping-Wimmerby.

Table with columns for Biljettpris, Dagligen, and Biljettpris. Includes routes like Linköping-Kisa and Linköping-Wimmerby.

Table with columns for Biljettpris, Dagligen, and Biljettpris. Includes routes like Linköping-Kisa and Linköping-Wimmerby.

Table with columns for Biljettpris, Dagligen, and Biljettpris. Includes routes like Linköping-Kisa and Linköping-Wimmerby.

Table with columns for Biljettpris, Dagligen, and Biljettpris. Includes routes like Linköping-Kisa and Linköping-Wimmerby.

55. Näsby—Oskarshamn och Wimmerby—Hultsfred (Privat Skarvård, 1.435), fr. den 1 Maj 1903.

Table with columns for Biljettpris, Dagligen, and Biljettpris. Includes routes like Näsby-Oskarshamn and Wimmerby-Hultsfred.

Table with columns for Biljettpris, Dagligen, and Biljettpris. Includes routes like Näsby-Oskarshamn and Wimmerby-Hultsfred.

Table with columns for Biljettpris, Dagligen, and Biljettpris. Includes routes like Näsby-Oskarshamn and Wimmerby-Hultsfred.

Table with columns for Biljettpris, Dagligen, and Biljettpris. Includes routes like Näsby-Oskarshamn and Wimmerby-Hultsfred.

Table with columns for Biljettpris, Dagligen, and Biljettpris. Includes routes like Näsby-Oskarshamn and Wimmerby-Hultsfred.

Table with columns for Biljettpris, Dagligen, and Biljettpris. Includes routes like Näsby-Oskarshamn and Wimmerby-Hultsfred.

Table with columns for Biljettpris, Dagligen, and Biljettpris. Includes routes like Näsby-Oskarshamn and Wimmerby-Hultsfred.

Table with columns for Biljettpris, Dagligen, and Biljettpris. Includes routes like Näsby-Oskarshamn and Wimmerby-Hultsfred.

Table with columns for Biljettpris, Dagligen, and Biljettpris. Includes routes like Näsby-Oskarshamn and Wimmerby-Hultsfred.

Table with columns for Biljettpris, Dagligen, and Biljettpris. Includes routes like Näsby-Oskarshamn and Wimmerby-Hultsfred.

56. Centralhotellet, Borlänge. Rum för Resande.

1 min. från stationen. Första klass restaurang. Tel. 39 00. Praktiska hemmet. Haga Kyrkogata 12 F. GÖTEBORG.

Table with columns for Biljettpris, Dagligen, and Biljettpris. Includes routes like Krylbo-Norberg.

Table with columns for Biljettpris, Dagligen, and Biljettpris. Includes routes like Säsfnäs jernväg.

Table with columns for Biljettpris, Dagligen, and Biljettpris. Includes routes like Säsfnäs jernväg.

57. Göteborg—Säro Jernväg.

Person- och Enkel Tur. Alla dagar. Son- och Helgd.

Table with columns for Biljettpris, Dagligen, and Biljettpris. Includes routes like Göteborg-Säro.

Table with columns for Biljettpris, Dagligen, and Biljettpris. Includes routes like Göteborg-Säro.

Table with columns for Biljettpris, Dagligen, and Biljettpris. Includes routes like Göteborg-Säro.

58. Lidköping—Skara—Stenstorp och Lidköping—Häkatörp (Privat Skarvård, 0.987), fr. o. m. d. 1 Maj 1903.

Person- och Enkel Tur. Alla dagar. Son- och Helgd.

Table with columns for Biljettpris, Dagligen, and Biljettpris. Includes routes like Lidköping-Skara and Lidköping-Häkatörp.

Table with columns for Biljettpris, Dagligen, and Biljettpris. Includes routes like Lidköping-Skara and Lidköping-Häkatörp.

Table with columns for Biljettpris, Dagligen, and Biljettpris. Includes routes like Lidköping-Skara and Lidköping-Häkatörp.

69. Vestergötland-Göteborgs jernv. (Privat) fr. o. m. d. 1 Maj 1903. Biljettp... Dagligen... Sknd... S. o. H. Dagligen... Biljettp... Dagligen... Sknd... S. o. H. Dagligen...

78. Vexjö-Klarström-Åsheda (Privat) fr. o. m. den 1 Maj 1903. Biljettp... Dagligen... Biljettp... Dagligen...

82. Vexjö-Tingsryd-Ronneby, (Privat) från den 1 Maj 1903. Biljettp... Dagligen... Biljettp... Dagligen...

70. Göteborg-Borås och Borås-Alfvesta jernvägar (Privat) från och med den 1 Maj 1903. Biljettp... Dagligen... Biljettp... Dagligen...

80. Kosta Jernväg (Privat) från och med den 1 Maj 1903. Biljettp... Dagligen... Biljettp... Dagligen...

83. Karlskrona-Vexjö (Privat) från och med den 1 Maj 1903. Biljettp... Dagligen... Biljettp... Dagligen...

Rök Elsa 15-öres! Nedlag af cigarettor "Leo Tolstoi." Allm. Telefon 120 34. Hotell, Rum för Resande och Gästföregårdar. Bräcke, Jernvägsstation, L. P. Helsing...

84. Kalmar-Emmaboda (Privat) från och med den 1 Maj 1903. Biljettp... Dagligen... Biljettp... Dagligen...

71. Borås-Herrljunga och Varberg-Borås (Privat) fr. o. m. den 1 Maj 1903. Biljettp... Dagligen... Biljettp... Dagligen...

Danska Konditoriet Klarabergsgatan 37 (ngång Kl. Norra gata) (Nära Centralstationen). Konfektfabrik, Wiener- och Thebrödbagerier. Specialaffär för beställningar och leveranser...

85. Kalmar-Berga (Privat) från och med den 1 Maj 1903. Biljettp... Dagligen... Biljettp... Dagligen...

74. Uddevalla-Venersborg-Herrljunga (Privat) fr. 1 Maj 1903. Biljettp... Dagligen... Biljettp... Dagligen...

Friedstedts Foderbenmjöl (absolut rent och stoftfritt) samt Salta Foderbenmjölskakor (Guldmedalj). Säljes hos Apotekare och Handlande. OBS. Namn och fabriksmärke. A.W. Friedstedts Fabr. A.B., Stockholm.

87. Kalmar-Torsås (Privat) fr. o. m. den 1 Maj 1903. Biljettp... Dagligen... Biljettp... Dagligen...

75. Uddevalla-Lelången (Privat) fr. o. m. den 1 Maj 1903. Biljettp... Dagligen... Biljettp... Dagligen...

89. Blekinges kustbanor (Privat) från och med den 1 Maj 1903. Biljettp... Dagligen... Biljettp... Dagligen...

88. Östra Blekinge (Privat) fr. o. m. den 1 Maj 1903. Biljettp... Dagligen... Biljettp... Dagligen...

77. Vexjö-Alfvesta (Privat) från och med den 1 Maj 1903. Biljettp... Dagligen... Biljettp... Dagligen...

86. Nydro-Salsjöström (Privat) från och med den 1 Maj 1903. Biljettp... Dagligen... Biljettp... Dagligen...

90. Sölvesborg-Olofström-Elmhults järnväg fr. o. m. den 1 Maj 1903. Biljettpriser, Dagligen, S. o. H. Lörd.

98. Hör-Hörby järnväg (Privat) fr. o. m. d. 1 Maj 1903. Biljettpriser, Alla dagar, Torso, Alla dagar, Biljettpriser, Alla dagar, Torso, Alla dagar.

92. Karlshamn-Vislanda och Norraryd (Hönshytte)-Kvarnamåla (Privat) fr. d. 1 Maj 1903. Bilj.-pris, Karlshamn-Vislanda, Dagligen, Bilj.-pris, Vislanda-Karlshamn, Dagligen.

99. Kristianstad-Immeln (Privat) fr. o. m. d. 1 Maj 1903. Bilj.-pris, Söknedagar, Söknedagar, Söknedagar, Söknedagar, Söknedagar, Söknedagar.

93. Vislanda-Bolmen-Halmstad (Privat) från den 1 Maj 1903. Bilj.-pris, Dagligen, Bilj.-pris, Dagligen.

100. Kristianstad-Hässleholm (Privat) från och med den 1 Maj 1903. Biljettpreis, Dagligen, Biljettpreis, Dagligen.

94. Östra Skånes järnvägar. Esjöf-Hörby-Tollarp-Karpalund-Kristianstad, Håstveda-Karpalund-Långebro-Kristianstad, Tollarp-Everöd-Åhus, (Kristianstad) Långebro-Everöd-Degeberga-Brösarp, Långebro-Skepparlöf.

101. Kristianstad-Åhus järnväg (Privat) fr. o. m. d. 1 Maj 1903. Biljettpreis, Dagligen, Biljettpreis, Dagligen.

95. Linien Kristianstad-Långebro-Eslöf (Privat) från den 1 Maj 1903. Snabbaste och billigaste förbindelse mellan Karlskrona-Eslöf-Malmö. Direkt vagnar i tågen nr 51, 52, 53 och 54 mellan Malmö-Långebro (Kristianstad), Restaurationsvagn med följande snälltågen å linjen Kristianstad-Eslöf.

102. Ystad-Eslöf (Privat) från och med den 1 Maj 1903. Biljettpreis, Dagligen, Biljettpreis, Dagligen.

96. Linien Håstveda-Långebro (Kristianstad)-Brösarp (Privat) från den 1 Maj 1903. Snabbaste och billigaste förbindelse Stockholm-Håstveda-Ystad. Direkt vagnar mellan Håstveda och Ystad i tågen nr 59, 33, 36, 62. Direkta vagnar mellan Långebro (Kristianstad)-Ystad i tågen nr 59, 33, 34, 35, 36.

103. Malmö-Ystad (Privat) från och med den 1 Maj 1903. Biljettpreis, Dagligen, Biljettpreis, Dagligen.

97. O. Skånes jernv. bandel Tollarp-Åhus (Privat) f. o. m. 1 Maj 1903. Biljettpreis, Dagligen, Biljettpreis, Dagligen.

104. Böringe-Östrorp (Privat) från och med den 1 Maj 1903. Biljettpreis, Dagligen, Biljettpreis, Dagligen.

98. Svenska Turistföreningens Fjällstugor. JÄMTLAND. Sylstugan i storslagen natur vid foten af Fjället, 26 km. från närmaste järnvägsstation. Enafors. Härifrån rodd till Handö, hvarrefter vandring förbi de bekanta Handöfjällen. Lämplig viloplatz på halva vägen är Storulfdalens turisthytta. Nyttig för utmärkt karta öfver vägen. Sylstugan innehåller rymligt damrum med 5 bäddar, stort herrum med 10 bäddar. Under juli och augusti i stugan enkel mathållning enligt taxa. God mjölk. Pålitlig förare, som lottar i fjället.

105. Ystad-Skifars Jernväg (Privat), fr. o. m. den 1 Maj 1903. Biljettpreis, Dagligen, Biljettpreis, Dagligen.

106. Ystad-Brösarps Jernväg (Privat), fr. och med den 1 Maj 1903. Biljettpreis, Dagligen, Biljettpreis, Dagligen.

107. Ystad-Garsnas-St Olofs Jernv. (Privat) fr. o. m. d. 1 Maj 1903. Biljettpreis, Dagligen, Biljettpreis, Dagligen.

108. Helsingborg-Råa-Ramlösa jernv. (Privat) fr. o. m. d. 1 Juni 1903. Biljettpreis, Dagligen, Biljettpreis, Dagligen.

109. Landskrona och Helsingborgs jernvägar (Privat) fr. o. m. d. 1 Maj 1903. Bilj.-pris, Alla dagar, Bilj.-pris, Alla dagar.

110. Helsingborg—Hessleholm jernv. (Privat) fr. o. m. d. 1 Maj 1903.

Table with columns for station names (Helsingborg, Hessleholm, Finja, Tyringe, etc.), ticket prices, and train numbers.

En i och II klass bogvagn i Fr. A. ... OBS. Kortaste sträckan till och från utlandet samt Köpenhamn, se annonser 8, 9 och 10.

111. Klippan—Eslöfs (Privat) fr. o. m. d. 1 Maj 1903.

Table with columns for station names (Klippan, Eslöv, Skarvå, etc.), ticket prices, and train numbers.

En i och II klass bogvagn i Fr. A. ... OBS. Kortaste sträckan till och från utlandet samt Köpenhamn, se annonser 8, 9 och 10.

112. Hessleholm—Markaryd—Weinge jernv. (Privat) fr. o. m. d. 1 Maj 1903.

Table with columns for station names (Hessleholm, Markaryd, Weinge, etc.), ticket prices, and train numbers.

113. Skåne—Smålands jernv. (Privat) fr. o. m. d. 1 Maj 1903.

Table with columns for station names (Yvaremo, Amnå, Hågerstorp, etc.), ticket prices, and train numbers.

114. Åstorp—Höganäs (Statens) fr. o. m. d. 1 Maj 1903.

Table with columns for station names (Åstorp, Höganäs, Hasslarp, etc.), ticket prices, and train numbers.

115. Malmö—Trelleborg och Trelleborg Rydgårds jernv. (Privat) fr. o. m. d. 1 Maj 1903.

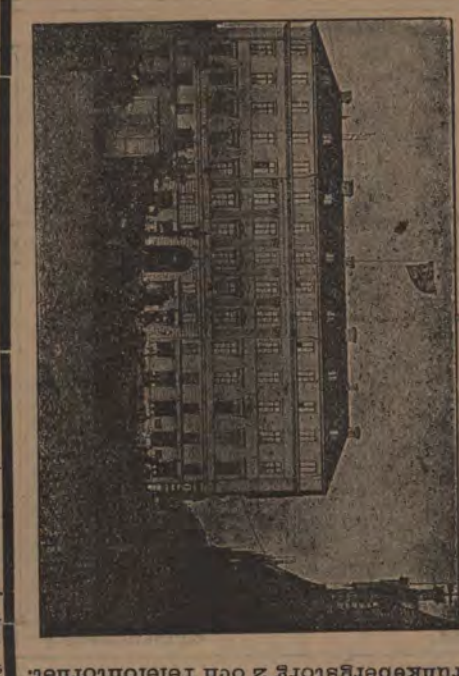
Table with columns for station names (Malmö, Trelleborg, Rydgård, etc.), ticket prices, and train numbers.

116. Malmö—Lindhagens jernv. (Privat) fr. o. m. d. 1 Maj 1903.

Table with columns for station names (Malmö, Lindhamn, Nybble, etc.), ticket prices, and train numbers.

116a. Lund—Björreds jernv. (Privat) fr. o. m. d. 1 Maj 1903.

Table with columns for station names (Lund, Björred, Nybble, etc.), ticket prices, and train numbers.



Hotell Hagman Nynäshamn. 1:sta klass Restaurant & Café. Bästa rekreationort med komfortabla rum och härligt utlagt öfver havet.

Advertisement for Vexel- och Signalsäkerhetsanläggningar. Includes text about railway safety and contact information for P. A. Th. Hagman.

117. Falkenberg jernv. (Privat) fr. o. m. d. 1 Maj 1903.

Table with columns for station names (Falkenberg, Vinberg, Dal, etc.), ticket prices, and train numbers.

118. Malmö—Genarps jernv. (Privat) fr. o. m. d. 1 Maj 1903.

Table with columns for station names (Malmö, Genarp, Höbög, etc.), ticket prices, and train numbers.

120. MALMÖ-KONTINENTEN, fr. o. m. d. 1 Maj 1903.

Table with columns for station names (Malmö, Kristianstad, Trelleborg, etc.), ticket prices, and train numbers.

121. Malmö—Tomelilla—Cimbrishamn (Privat) fr. o. m. d. 1 Maj 1903.

Table with columns for station names (Malmö, Tomelilla, Cimbrishamn, etc.), ticket prices, and train numbers.

122. Lund—Trelleborg och Lund—Kjelfinge samt Landskrona—Kjelfinge jernv. (Privat) fr. o. m. d. 1 Maj 1903.

Table with columns for station names (Lund, Trelleborg, Landskrona, etc.), ticket prices, and train numbers.

123. Landskrona—Billesholms grufva (Statens) fr. o. m. d. 1 Maj 1903.

Table with columns for station names (Landskrona, Billesholm, etc.), ticket prices, and train numbers.

124. Jönköping—Gripenbergs jernv. (Privat) fr. d. 1 Maj 1903.

Table with columns for station names (Jönköping, Gripenberg, etc.), ticket prices, and train numbers.

J. E. SANDBERG. Stor spehalarar av Sport, Höftids- & Resdräkter.

Ständigt nyheter af Regn- & Öfverplagg, Engelska och Skotska Tyger.

Såväl inpräparerade som oinpräparerade 2 Brunkebergstorg 2. STOCKHOLM.

Brånkebergstorg 2 och Telefoncentralen.

En i och II klass bogvagn i Fr. A. ... OBS. Kortaste sträckan till och från utlandet samt Köpenhamn, se annonser 8, 9 och 10.

En i och II klass bogvagn i Fr. A. ... OBS. Kortaste sträckan till och från utlandet samt Köpenhamn, se annonser 8, 9 och 10.

En i och II klass bogvagn i Fr. A. ... OBS. Kortaste sträckan till och från utlandet samt Köpenhamn, se annonser 8, 9 och 10.

En i och II klass bogvagn i Fr. A. ... OBS. Kortaste sträckan till och från utlandet samt Köpenhamn, se annonser 8, 9 och 10.

En i och II klass bogvagn i Fr. A. ... OBS. Kortaste sträckan till och från utlandet samt Köpenhamn, se annonser 8, 9 och 10.

En i och II klass bogvagn i Fr. A. ... OBS. Kortaste sträckan till och från utlandet samt Köpenhamn, se annonser 8, 9 och 10.

En i och II klass bogvagn i Fr. A. ... OBS. Kortaste sträckan till och från utlandet samt Köpenhamn, se annonser 8, 9 och 10.

En i och II klass bogvagn i Fr. A. ... OBS. Kortaste sträckan till och från utlandet samt Köpenhamn, se annonser 8, 9 och 10.

En i och II klass bogvagn i Fr. A. ... OBS. Kortaste sträckan till och från utlandet samt Köpenhamn, se annonser 8, 9 och 10.

En i och II klass bogvagn i Fr. A. ... OBS. Kortaste sträckan till och från utlandet samt Köpenhamn, se annonser 8, 9 och 10.

En i och II klass bogvagn i Fr. A. ... OBS. Kortaste sträckan till och från utlandet samt Köpenhamn, se annonser 8, 9 och 10.

En i och II klass bogvagn i Fr. A. ... OBS. Kortaste sträckan till och från utlandet samt Köpenhamn, se annonser 8, 9 och 10.

En i och II klass bogvagn i Fr. A. ... OBS. Kortaste sträckan till och från utlandet samt Köpenhamn, se annonser 8, 9 och 10.

En i och II klass bogvagn i Fr. A. ... OBS. Kortaste sträckan till och från utlandet samt Köpenhamn, se annonser 8, 9 och 10.

En i och II klass bogvagn i Fr. A. ... OBS. Kortaste sträckan till och från utlandet samt Köpenhamn, se annonser 8, 9 och 10.

En i och II klass bogvagn i Fr. A. ... OBS. Kortaste sträckan till och från utlandet samt Köpenhamn, se annonser 8, 9 och 10.

En i och II klass bogvagn i Fr. A. ... OBS. Kortaste sträckan till och från utlandet samt Köpenhamn, se annonser 8, 9 och 10.

En i och II klass bogvagn i Fr. A. ... OBS. Kortaste sträckan till och från utlandet samt Köpenhamn, se annonser 8, 9 och 10.

132. Gotlands Jernväg (Privat) fr. o. m. den 15 Juni 1903.

Table with columns for destination (Fr. Tingstade, Fr. Marbo, etc.), price (Pris A biljett, Pris B biljett), and other details.

Klintehamn—Roma fr. o. m. den 15 Juni 1902.

Table with columns for destination (Fr. Klintehamn, Fr. Sanda, etc.), price (Pris A biljett, Pris B biljett), and other details.

134. Slite—Roma jernväg fr. o. m. den 1 Maj 1903.

Table with columns for destination (Fr. Slite, Fr. Boge, etc.), price (Pr. & bilj., Pr. & bilj.), and other details.

F. o. m. 1 Maj 1903.

Ångfärja Malmö—Köpenhamn,

Table with columns for destination (Aig. Köpenhamn, Ank. Köpenhamn, etc.), price (Pris från Malmö), and other details.

SVERIGES STATSBANOR.

Direkta biljetter till utlandet.

Large table showing direct tickets to various international destinations (Berlin, Dresden, Hamburg, etc.) with columns for class (I, II, III) and price.

DANSKA STATSBANOR.

Tidtabell från den 1 Maj 1903.

Helsingborg-Helsingör-Köpenhamn (Kustbanan) Köpenhamn-Helsingör-Helsingborg.

Table showing train schedules and ticket prices for the Helsingborg-Helsingör-Köpenhamn route.

Helsingborg-Helsingör-Köpenhamn (Nordbanan) Köpenhamn-Helsingör-Helsingborg.

Table showing train schedules and ticket prices for the Helsingborg-Helsingör-Köpenhamn (Nordbanan) route.

Kombinerade biljetter

Text describing combined tickets for rail and sea travel, including details on routes, prices, and conditions.

Stockholms Resebureau advertisement with contact information and services offered.

Bremerliniens Bureau för transatlantiska resor advertisement.

Text describing the Bremerliniens Bureau's services and contact details.

1. Kontinenttrouten Trelleborg-Sassnitz Skandinav-Express

Table showing train schedules and ticket prices for the Skandinav-Express route.

2. Skandinavien-Kontinenten Malmö-Köpenhamn-Lybeck

Table showing train schedules and ticket prices for the Malmö-Köpenhamn-Lybeck route.

3. Skandinavien-Kontinenten ÖRESUND.

Table showing train schedules and ticket prices for the Öresund route.

Additional text and contact information for the Öresund route.

Till Berlin.

Table showing train schedules and ticket prices for routes to Berlin.

Solvagnar

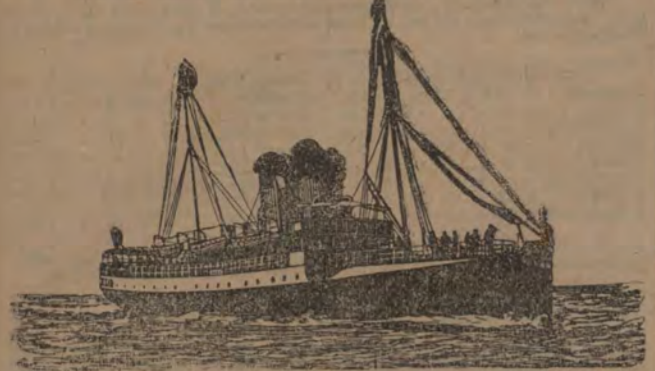
Text describing luggage services (Solvagnar) and their terms.

Om tur- och returbiljetter till Statens jernvägar.

Text explaining the rules and conditions for round-trip tickets on the State Railways.

4. Göteborg—Utländt, via Fredrikshavn. Postångaren BLEEDA, kapt. Sonnenen, från Göteborg Tisdag, Onsdag och Lördag kl. 10 f. m. ...

5. Skandinavien—Kontinenten. Postångarförbindelse via Köpenhamn Korsör—Kiel Gjedser—Warnemünde.



Postångarförbindelse via Köpenhamn Korsör—Kiel Gjedser—Warnemünde.

Å båda linerna två förbindelser dagligen i hvardera riktningen medelst Daneka Statsbanans ångare (natifart) ...

Direkt anslutning till de genomgående snälltågen till och från Skandinavien, resp. Kontinenten. Direkta biljetter och direkt resodsexpedition till och från alla större städer.

6. Danske Statsbaner. Direkte Forbindelser mellem Sverige og Tyskland over Danmark med direkte tilslutning i Hamburg till de kontinentala litog till och från Köln, Frankfurt a/M, Berlin, München, Paris, London m. m. l. Daxler over Korsör—Fradericia fial ca 9 Timers Sireise.

Table with 4 columns: Destination, Class, Price, and Time. Rows include Stockholm to Copenhagen and Copenhagen to Stockholm.

Table with 4 columns: Destination, Class, Price, and Time. Rows include Stockholm to Hamburg and Hamburg to Stockholm.

Stockholm—Göteborg och vice versa Rundresbiljetter gällande hela segelationen med rättighet att medföra Ångfartygs-Aktiebolaget Södra Sveriges ångare ...

UTRIKES.

7. Stockholm—Lübeck via Kalmar. Nya Rederiaktiebolaget Sveas snabbgående, för passagerare bekvämt och elegant inredda ångare ...

GAUTHIOD, kapt. H. E. Rosengren, och SVITHIOD, kapt. J. E. Beskow, afgår från Stockholm: GAUTHIOD hvarje Söndag kl. 10 f. m. ...

Table with 4 columns: Destination, Class, Price, and Time. Rows include Stockholm to Lübeck and Lübeck to Stockholm.

Union-Linien.

9. Stockholm—Visby—Stettin och vice versa. I likhet med föregående är underhållsreguljer förbindelse mellan ofvannämnda hamnar af Svenska ångfartygen WISNA och CAROLUS alternerande, med afgång från Stockholm och Stettin hvarje Onsdag kl. 12 middag.

Ång CAROLUS, kapt. Zachrisson, afgår från Stockholm Onsdagen den 12 Augusti. Ång WISNA, kapt. Törnqvist, afgår från Stettin Onsd. den 12 Augusti.

Närmare meddela: i Stettin hr Gustaf Metzler, i Stockholm Nordström & Thulin, Skeppsbron 34. Speditioner utföras prompt och billigt.

10. Stettin—Stockholm—Norrköping. Ång SIEGFRIED, kapt. O. Wilke, afgår från Stettin hvarannan Lördag kl. 1 e. m. (den 8 och 22 Aug.) ...

14. Reguljer ångbåtsförbindelse mellan Hamburg—Stockholm och vice versa underhålls af H. M. Gehrckens, Hamburg, linie med afgång hvarje Fredag från Hamburg.

Ång STOCKHOLM, kapt. Hitzweibel, Ång HERNÖSAND, Blohm, Ång KALMAR, Hartung. Närmare meddela: Hamburg Hr H. M. Gehrckens, i Kiel Hr Nordström & Thulin, Skeppsbron 34.

CHARLES PETIT & COMP.

Lybeck och Hamburg. Kommissions- och Speditionsaffär. Ångbåts-Expedition. Billigaste genomgående frakter.

16. Reguljer ångbåtsförbindelse mellan Stockholm—Norrköping—London—Hull och åter en gång i veckan enligt beräkning från Stockholm:

Ång NERO, C. Nowton, omkr. den 12 Aug. Ång BERGSUND, A. Öhrwall, omkr. den 11 Aug. Ång REX, G. Ekström, omkr. den 8 Aug. Ång REX, G. Ekström, den 14 Aug.

Amsterdam—Stockholm via Malmö och eventuellt Helsingborg, och åter med Nya Rederiaktiebolaget Sveas ångare hvarje 14de dag:

Till Amsterdam: Ång FREJA, kapt. A. F. Thunell, den 8 Aug. Från Amsterdam: Ång SVEA, kapt. Job. Blomberg, den 14 Aug.

Stockholm—Stettin afgår ångf. MOSKAU, kapt. G. Erich, den 21 Aug.

Stettin—Stockholm. För passagerare bekvämt inredda ång. MOSKAU, kapt. G. Erich, afgår den 15 Aug., medförande passagerare och fraktgods. Närmare meddela: i London: Hr Phillips & Graves, 10 & 11 Lime Street E. C. i Hull: Thos Wilson Sons & Co., Ltd, i Amsterdam: B. I. van Hengel, i Stettin: Die Neue Dampfer-Compagnie, i Stockholm EMIL R. BOMAN, Skeppsbron 30.

18. Stockholm—Bordeaux—La Pallice—Håvre. Ång DUX, kapt. J. O. Neander, afgår omkr. den 18 Aug.

Bordeaux—La Pallice—Håvre—Stockholm. afgår ångf. TELLUS, kapt. F. Svedberg från Bordeaux omkr. den 23 Aug. La Pallice omkr. den 25 Aug. Håvre omkr. den 28 Aug.

Stockholm—Antwerpen. Ång STOCKHOLM afgår omkr. den 10 Aug.

Antwerpen—Stockholm. Ång LUDVIG PEYRON afgår omkring den 14 Aug. Närmare meddela: i Bordeaux: Hr Henri Ferrerie, Hr Daniel Binard, i La Pallice Hr A. d'Origny, Faustin & Co, i Håvre Hr E. Grosas, i Rouen Hr E. Grosas, i Antwerpen Hr E. Sasse, i Stockholm Olson & Wright, Skeppsbron 20. Rikstelefon 1109.

Reguljer ångbåtsförbindelse mellan Antwerpen—Stockholm och vice versa underhålls af Trelleborgs Ångfartygs Nya Aktiebolags ångare: Ång JOHN, kapt. Mattson, Ång FOLKE, Foneson, med afgång från Antwerpen hvar tredje vecka. Närmare meddela: i Antwerpen E. Sasse, i Stockholm NORDSTRÖM & THULIN, Skeppsbron 34.

20. Stotts Linie. till Svenska & andra Östersjöhamnar & vice versa.

Table with 4 columns: Destination, Class, Price, and Time. Rows include Stockholm to Liverpool and Liverpool to Stockholm.

22. Stockholm—Raumo—Mäntyluoto (Björneborg)—Vasa—Kristinestad. afgår ångf. CARL von LINNÉ, kapt. W. Marklund, Lördagar kl. 6 e. m. OBS. Via Raumo billigaste väg för gods till Tammerfors. Gods till Nykarleby, Jacobstad, Gamla Karleby, Brahestad, Uleåborg, Kemi och Torneå medtagas på genomfrakt med kostnadsfri omlastning i Vasa. Förpassningar och konnossement mottagas till kl. 12 midd. afgångsdagen. För denna linie afsedda särskilda konnossementblanketter tillhandahållas hos NYMAN & SCHULTZ, Skeppsbron 26.

25. Snabbaste reseroute till Finland och Ryssland. Stockholm—Mariehamn—Åbo Ångf. BORE I, kapt. G. Wrede, afgår från Stockholm Måndagar och Fredagar kl. 9 e. m. Ångf. NORDKUSTEN, kapt. G. Tengström, Onsdagar och Lördagar kl. 9 e. m. Från Åbo afgår fartygen samma dagar kl. 11,45 e. m. OBS. Fredagsturen från Åbo anlöpes icke Mariehamn. OBS. Ångf. NORDKUSTENS turer från Åbo den 14 Aug. och från Stockholm den 15 Aug. inhiieras på grund af panrensning. OBS. Endast en och en half timmes öppen sjö öfver Ålands haf, hvarigenom en längre sjuväs obehag undvikas. Sofkuiper medfölja nattåget. Tur och returbiljetter med 25 proc. rabatt utfärdas, gällande för hela sommarsäsongen. Rundreskuponger emottagas. Konnossement och förpassningar mottagas till kl. 1 e. m. afgångsdagen. OBS. För dessa fartyg afsedda konnossement tillhandahållas i undertecknads kontor. Agent: Ångf. Lindholm, Kontor: Skeppsbron 20 Telegramadress 20. Allm. tel. 2380. Rikstel. 33 31. Spedition, inkasso & utländsk penningväxling. (Forts.)

28. Stockholm—Stegesund—Blidö—Tjockö—Räfnäs—Marum—Rörvik afgår ångf. VAXHOLM II från Södra Blasieholmshamnen: Hvardagar: Till Blidösdung och Norrsund kl. 3,20 e. m. Från Blidösdung (Norrsund) kl. 5,50 f. m. (Måndagar från Glyxns) kl. 5,30 f. m. Gen. Blidösdung, ang. Köpmanholm o. Furusund kl. 6,45 f. m. Till Rörvik Tisd., Torsd., Lörd. kl. 3,20 e. m. Från Rörvik Onsd., Fred. kl. 3,30 f. m. samt Sönd. kl. 3,30 e. m. Söndagar: Till Blidösdung kl. 9,15 f. m., från Rörvik kl. 3,30 e. m., från Norrsund kl. 6 e. m. genom Blidösdung och från Vaxholm kl. 9 e. m. Stegesund anlöpes alla resor. Från Stegesund hvardagar 8,45 f. m. Sönd. 8,45 e. m.

30. Stockholm—Furusund—Köpmanholm—Gräddö—Norrteje. afgår ångf. NORRTELJE, kapt. J. A. Godberg, tills vidare: Från Stockholm alla Söknedagar kl. 3,45 e. m. och från Norrteje alla Söknedagar (utom Måndagar) kl. 6 f. m. Sön- och helgdagar: Från Stockholm kl. 9 f. m., från Norrteje kl. 5 e. m. OBS. Tilläggsplats Södra Blasieholmshamnen. Rikstelefon ombord 2163.

31. Ångf. RUNAR, kapt. O. W. Jansson, afgår från Stockholm till Norrviken, Marum, Edsvik, Rörvik, Backa, Lingslåtö, Bagghus, Elmsta och Ortala alla Tisdagar och Fredagar kl. 10 f. m. Från Ortala till Stockholm Måndagar och Torsdagar kl. 4 f. m. Rikstel. till fartyget 25 88. Tilläggsplats i Stockholm: Nybroviken.

32. Stockholm—Östhammar, anlöpande Bagghus, Elmsta, Ortala, Fredrikslund, Ortala, Trästa, Trästa, Tomta, Grislehamn, Singö, Herräng och Hargshamn. Ångf. ÖSTHAMMAR II, kapt. Carl Hallberg, afgår från Stockholm Torsdagar kl. 7 f. m. och Lördagar kl. 9 e. m. från Östhammar Tisdagar och Fredagar kl. 7 f. m. OBS. Lastar Onsdagar och Lördagar. OBS. Tilläggsplats: Strandvägen. Rikstelefon 40 52. Närmare meddela: W. LARKA, Skeppsbron 10.

33. Stockholm—Gefle (direkt) afgår ångf. GEFLE, kapt. John Ternström, från Stockholm Onsd. och Lörd. kl. 7 e. m. från Gefle Måndagar och Torsdagar kl. 8 e. m. OBS. Öregrund anlöpes. OBS. Samtrafik med Gefle—Dala järnväg. OBS. Tilläggsplats: Strandvägen. Rikstelefon 27 83. Närmare meddela: W. Larka, Skeppsbron 10.

34. Stockholm—Hudiksvall (direkt) samt Iggesund (eventuellt), *Jättendal och *Gnarps, afgår ångf. HUDIKSVALL, kapt. Gerard von Walter, Onsdagar kl. 2 e. m. Återvärdar från Hudiksvall Lördagar kl. 8 e. m. *Jättendal och *Gnarps anlöpes på resa från Stockholm den 12 och 26 Aug. OBS. Öregrund anlöpes på så väl norr- som södergående. Beqvämaste lägenhet till Öregrund, dit fartyget anlöper på norrgående Onsdagsaftnar kl. 11 samt på södergående Söndagsmorgnar kl. 6. Rikstelefon ombord 62 65. Passagerareavgifterna från Stockholm äro: Enkel tur I. II. III. Tur- o. retur I. II. III. Till Gefle 7.—, 6.—, 5.—, 12.—, 10.—, 8.—, Ljusne 10.—, 8.—, 4.—, 16.—, 14.—, 7.—, Sandarne 12.—, 10.—, 5.—, 20.—, 14.—, 8.—, Hudiksvall 15.—, 10.—, 5.—, 25.—, 17.—, 8.—, Sundsvall 11 f. m., 11 f. m., 8 f. m., 11 f. m., 8 f. m., 5 f. m.

35. Stockholm—Sundsvall (direkt)—Hernösand—Örnköldsvik—Husum afgår ångf. J. L. RENEBERG, kapt. Carl Holmer, hvarje Söndag kl. 12 middag. Återvärdar Onsd. från Husum kl. kl. 5 f. m., från Örnköldsvik kl. 7 f. m., från Hernösand kl. 1,30 e. m., från Sundsvall kl. 6 e. m. Rikstelefon ombord 40 86.

36. Stockholm—Sundsvall (direkt)—Hernösand—Köpmanholmen—Örnköldsvik afgår ångf. ÅNGERMANLAND, kapt. John Abrahamson, hvarje Tisdag kl. 12 middag. Återv. Fredagar från Örnköldsvik kl. 7 f. m., från Hernösand kl. 1,30 e. m., fr. Sundsvall kl. 6 e. m. Rikstelefon ombord 40 65.

37. Stockholm—Sundsvall (direkt)—Hernösand—Köpmanholmen—Örnköldsvik afgår ångf. HERNÖSAND II, kapt. Herm. Asplund, hvarje Torsdag kl. 12 middag. Återv. Sönd. fr. Örnköldsvik kl. 7 f. m., från Hernösand kl. 1,30 e. m., fr. Sundsvall kl. 6 e. m. OBS. Samtliga fartygen emottaga fraktgods till Sollefteå och öfriga stationer vid Ångermanelven. Rikstelefon ombord 40 65. Passagerareavgifterna från Stockholm äro: Enkel tur I. II. III. Tur- o. retur I. II. III. Till Sundsvall 15.—, 10.—, 5.—, 25.—, 17.—, 8.—, Hernösand 18.—, 12.—, 6.—, 30.—, 21.—, 11.—, Örnköldsvik 20.—, 15.—, 7.50, 35.—, 25.—, 13.50, Örnköldsvik 20.—, 15.—, 7.50, 35.—, 25.—, 13.50. Närmare meddela: W. LARKA, Skeppsbron 10.

38. Stockholm—Sundsvall (direkt)—Hernösand—Köpmanholmen—Örnköldsvik—Nordmaling—Umeå—Sikeå—Gumboda—Kallviken—Skellefteå—Kåge afgår ångf. VESTERNORRLAND, kapt. A. Gyllenkrok, hvarje Fredag kl. 12 middag. Återv. Tisd. från Örnköldsvik kl. 7 f. m., från Hernösand kl. 1,30 e. m., från Sundsvall kl. 6 e. m. OBS. Fraktgods emottages till Sollefteå och öfriga stationer vid Ångermanelven. Rikstelefon ombord 27 85. Passagerareavgifterna från Stockholm äro: Enkel tur I. II. III. Tur- o. retur I. II. III. Till Sundsvall 15.—, 10.—, 5.—, 25.—, 17.—, 8.—, Hernösand 18.—, 12.—, 6.—, 30.—, 21.—, 11.—, Örnköldsvik 20.—, 15.—, 7.50, 35.—, 25.—, 13.50, Nordmaling och Mo 20.—, 15.—, 10.—, 30.—, 21.—, 11.—, Umeå 20.—, 15.—, 10.—, 30.—, 21.—, 11.—, Ratan 20.—, 15.—, 10.—, 30.—, 21.—, 11.—, Sikeå och Gumboda 20.—, 15.—, 10.—, 30.—, 21.—, 11.—, Kallviken 20.—, 15.—, 10.—, 30.—, 21.—, 11.—, Skellefteå 22.50, 18.—, 12.—, 40.50, 32.50, 21.50, Kåge 22.50, 18.—, 12.—, 41.50, 33.—, 22.50, Ryske 24.—, 20.—, 14.—, 42.—, 36.—, 25.—, Åbyn 24.—, 20.—, 14.—, 42.—, 36.—, 25.—, Piteå 26.—, 22.—, 16.—, 44.—, 38.—, 27.—, Luleå 28.—, 24.—, 18.—, 46.—, 40.—, 29.—, Råneå 30.—, 26.—, 20.—, 48.—, 42.—, 31.—, Töre 31.50, 27.—, 15.50, 50.50, 44.—, 33.—, Karlövs 31.50, 27.—, 15.50, 50.50, 44.—, 33.—, Haparanda 35.—, 29.—, 17.—, 63.—, 52.—, 39.50. genom Stockholms och Göteborgs Resebyråer W. LARKA, Skeppsbron 10. Allm. tel. 22 50. Rikst. 10 95. OBS. Fullständig turlista finnes införd å sid. 19.

39. Stockholm—Gefle (direkt) afgår ångf. NJORD, kapt. G. H. Holmström, Tisd. d. 11 Aug. kl. 3 e. m. NORRA SVERIGE, kapt. J. Bergqvist, Lörd. d. 15 Aug. kl. 8 e. m. NORRBOTTEN, kapt. Ferd. Wahlström, Torsd. d. 20 Aug. kl. 12,30 f. m.

Stockholm—Gefle, Ljusne, Sandarne och Söderhamn afgår ångf. NYA SÖDERHAMN kapt. E. Haglund, från Stockholm hvarje Torsdag kl. 7 e. m. från Gefle hvarje Söndag kl. 8 e. m. OBS. Öregrund anlöpes. OBS. Samtrafik med Gefle—Dala järnväg. OBS. Rikstelefon ombord 40 66. Närmare meddela: W. LARKA, Skeppsbron 10. (Forts.)

Snabbaste direkta reseroute Stockholm—Finland—Ryssland (Skärgårdsvägen) Stockholm—Hangö—Helsingfors—St Petersburg

Från Stockholm Tisdagar, Torsdagar och Lördagar kl. 6 e. m.

Table with 4 columns: Destination, Class, Price, and Time. Rows include Stockholm to Hangö and Hangö to Stockholm.

OBS. Biljettpreisen till Hangö och Helsingfors lika som till Åbo. Tur- och returbiljetter med 25 proc. rabatt säljas, gällande hela sommarsäsongen. OBS. Gods till Reval medtagas Torsdagar. Gods till Wiborg och Kotka medtagas Lördagar. Förpassningar och konnossement å fraktgods mottagas till kl. 12 midd. afgångsdagen. För denna linie afsedda särskilda konnossementblanketter tillhandahållas i undertecknads kontor.

Table with 4 columns: Destination, Class, Price, and Time. Rows include Stockholm to Hangö and Hangö to Stockholm.

STOCKHOLM NORRUT.

28. Stockholm—Stegesund—Blidö—Tjockö—Räfnäs—Marum—Rörvik afgår ångf. VAXHOLM II från Södra Blasieholmshamnen: Hvardagar: Till Blidösdung och Norrsund kl. 3,20 e. m. Från Blidösdung (Norrsund) kl. 5,50 f. m. (Måndagar från Glyxns) kl. 5,30 f. m. Gen. Blidösdung, ang. Köpmanholm o. Furusund kl. 6,45 f. m. Till Rörvik Tisd., Torsd., Lörd. kl. 3,20 e. m. Från Rörvik Onsd., Fred. kl. 3,30 f. m. samt Sönd. kl. 3,30 e. m. Söndagar: Till Blidösdung kl. 9,15 f. m., från Rörvik kl. 3,30 e. m., från Norrsund kl. 6 e. m. genom Blidösdung och från Vaxholm kl. 9 e. m. Stegesund anlöpes alla resor. Från Stegesund hvardagar 8,45 f. m. Sönd. 8,45 e. m.

30. Stockholm—Furusund—Köpmanholm—Gräddö—Norrteje. afgår ångf. NORRTELJE, kapt. J. A. Godberg, tills vidare: Från Stockholm alla Söknedagar kl. 3,45 e. m. och från Norrteje alla Söknedagar (utom Måndagar) kl. 6 f. m. Sön- och helgdagar: Från Stockholm kl. 9 f. m., från Norrteje kl. 5 e. m. OBS. Tilläggsplats Södra Blasieholmshamnen. Rikstelefon ombord 2163.

31. Ångf. RUNAR, kapt. O. W. Jansson, afgår från Stockholm till Norrviken, Marum, Edsvik, Rörvik, Backa, Lingslåtö, Bagghus, Elmsta och Ortala alla Tisdagar och Fredagar kl. 10 f. m. Från Ortala till Stockholm Måndagar och Torsdagar kl. 4 f. m. Rikstel. till fartyget 25 88. Tilläggsplats i Stockholm: Nybroviken.

32. Stockholm—Östhammar, anlöpande Bagghus, Elmsta, Ortala, Fredrikslund, Ortala, Trästa, Trästa, Tomta, Grislehamn, Singö, Herräng och Hargshamn. Ångf. ÖSTHAMMAR II, kapt. Carl Hallberg, afgår från Stockholm Torsdagar kl. 7 f. m. och Lördagar kl. 9 e. m. från Östhammar Tisdagar och Fredagar kl. 7 f. m. OBS. Lastar Onsdagar och Lördagar. OBS. Tilläggsplats: Strandvägen. Rikstelefon 40 52. Närmare meddela: W. LARKA, Skeppsbron 10.

33. Stockholm—Gefle (direkt) afgår ångf. GEFLE, kapt. John Ternström, från Stockholm Onsd. och Lörd. kl. 7 e. m. från Gefle Måndagar och Torsdagar kl. 8 e. m. OBS. Öregrund anlöpes. OBS. Samtrafik med Gefle—Dala järnväg. OBS. Tilläggsplats: Strandvägen. Rikstelefon 27 83. Närmare meddela: W. Larka, Skeppsbron 10.

34. Stockholm—Hudiksvall (direkt) samt Iggesund (eventuellt), *Jättendal och *Gnarps, afgår ångf. HUDIKSVALL, kapt. Gerard von Walter, Onsdagar kl. 2 e. m. Återvärdar från Hudiksvall Lördagar kl. 8 e. m. *Jättendal och *Gnarps anlöpes på resa från Stockholm den 12 och 26 Aug. OBS. Öregrund anlöpes på så väl norr- som södergående. Beqvämaste lägenhet till Öregrund, dit fartyget anlöper på norrgående Onsdagsaftnar kl. 11 samt på södergående Söndagsmorgnar kl. 6. Rikstelefon ombord 62 65. Passagerareavgifterna från Stockholm äro: Enkel tur I. II. III. Tur- o. retur I. II. III. Till Gefle 7.—, 6.—, 5.—, 12.—, 10.—, 8.—, Ljusne 10.—, 8.—, 4.—, 16.—, 14.—, 7.—, Sandarne 12.—, 10.—, 5.—, 20.—, 14.—, 8.—, Hudiksvall 15.—, 10.—, 5.—, 25.—, 17.—, 8.—, Sundsvall 11 f. m., 11 f. m., 8 f. m., 11 f. m., 8 f. m., 5 f. m.

35. Stockholm—Sundsvall (direkt)—Hernösand—Örnköldsvik—Husum afgår ångf. J. L. RENEBERG, kapt. Carl Holmer, hvarje Söndag kl. 12 middag. Återvärdar Onsd. från Husum kl. kl. 5 f. m., från Örnköldsvik kl. 7 f. m., från Hernösand kl. 1,30 e. m., från Sundsvall kl. 6 e. m. Rikstelefon ombord 40 86.

36. Stockholm—Sundsvall (direkt)—Hernösand—Köpmanholmen—Örnköldsvik afgår ångf. ÅNGERMANLAND, kapt. John Abrahamson, hvarje Tisdag kl. 12 middag. Återv. Fredagar från Örnköldsvik kl. 7 f. m., från Hernösand kl. 1,30 e. m., fr. Sundsvall kl. 6 e. m. Rikstelefon ombord 40 65.

37. Stockholm—Sundsvall (direkt)—Hernösand—Köpmanholmen—Örnköldsvik afgår ångf. HERNÖSAND II, kapt. Herm. Asplund, hvarje Torsdag kl. 12 middag. Återv. Sönd. fr. Örnköldsvik kl. 7 f. m., från Hernösand kl. 1,30 e. m., från Sundsvall kl. 6 e. m. OBS. Samtliga fartygen emottaga fraktgods till Sollefteå och öfriga stationer vid Ångermanelven. Rikstelefon ombord 40 65. Passagerareavgifterna från Stockholm äro: Enkel tur I. II. III. Tur- o. retur I. II. III. Till Sundsvall 15.—, 10.—, 5.—, 25.—, 17.—, 8.—, Hernösand 18.—, 12.—, 6.—, 30.—, 21.—, 11.—, Örnköldsvik 20.—, 15.—, 7.50, 35.—, 25.—, 13.50, Örnköldsvik 20.—, 15.—, 7.50, 35.—, 25.—, 13.50. Närmare meddela: W. LARKA, Skeppsbron 10.

38. Stockholm—Sundsvall (direkt)—Hernösand—Köpmanholmen—Örnköldsvik—Nordmaling—Umeå—Sikeå—Gumboda—Kallviken—Skellefteå—Kåge afgår ångf. VESTERNORRLAND, kapt. A. Gyllenkrok, hvarje Fredag kl. 12 middag. Återv. Tisd. från Örnköldsvik kl. 7 f. m., från Hernösand kl. 1,30 e. m., från Sundsvall kl. 6 e. m. OBS. Fraktgods emottages till Sollefteå och öfriga stationer vid Ångermanelven. Rikstelefon ombord 27 85. Passagerareavgifterna från Stockholm äro: Enkel tur I. II. III. Tur- o. retur I. II. III. Till Sundsvall 15.—, 10.—, 5.—, 25.—, 17.—, 8.—, Hernösand 18.—, 12.—, 6.—, 30.—, 21.—, 11.—, Örnköldsvik 20.—, 15.—, 7.50, 35.—, 25.—, 13.50, Nordmaling och Mo 20.—, 15.—, 10.—, 30.—, 21.—, 11.—, Umeå 20.—, 15.—, 10.—, 30.—, 21.—, 11.—, Ratan 20.—, 15.—, 10.—, 30.—, 21.—, 11.—, Sikeå och Gumboda 20.—, 15.—, 10.—, 30.—, 21.—, 11.—, Kallviken 20.—, 15.—, 10.—, 30.—, 21.—, 11.—, Skellefteå 22.50, 18.—, 12.—, 40.50, 32.50, 21.50, Kåge 22.50, 18.—, 12.—, 41.50, 33.—, 22.50, Ryske 24.—, 20.—, 14.—, 42.—, 36.—, 25.—, Åbyn 24.—, 20.—, 14.—, 42.—, 36.—, 25.—, Piteå 26.—, 22.—, 16.—, 44.—, 38.—, 27.—, Luleå 28.—, 24.—, 18.—, 46.—, 40.—, 29.—, Råneå 30.—, 26.—, 20.—, 48.—, 42.—, 31.—, Töre 31.50, 27.—, 15.50, 50.50, 44.—, 33.—, Karlövs 31.50, 27.—, 15.50, 50.50, 44.—, 33.—, Haparanda 35.—, 29.—, 17.—, 63.—, 52.—, 39.50. genom Stockholms och Göteborgs Resebyråer W. LARKA, Skeppsbron 10. Allm. tel. 22 50. Rikst. 10 95. OBS. Fullständig turlista finnes införd å sid. 19.

39. Stockholm—Gefle (direkt) afgår ångf. NJORD, kapt. G. H. Holmström, Tisd. d. 11 Aug. kl. 3 e. m. NORRA SVERIGE, kapt. J. Bergqvist, Lörd. d. 15 Aug. kl. 8 e. m. NORRBOTTEN, kapt. Ferd. Wahlström, Torsd. d. 20 Aug. kl. 12,30 f. m.

Stockholm—Gefle, Ljusne, Sandarne och Söderhamn afgår ångf. NYA SÖDERHAMN kapt. E. Haglund, från Stockholm hvarje Torsdag kl. 7 e. m. från Gefle hvarje Söndag kl. 8 e. m. OBS. Öregrund anlöpes. OBS. Samtrafik med Gefle—Dala järnväg. OBS. Rikstelefon ombord 40 66. Närmare meddela: W. LARKA, Skeppsbron 10. (Forts.)

118. Stockholm (Riddarholmen) - Söderköping - Linköping.

Table with columns for destinations (Visingsö, Linköping), days (Onsdagar, Lördagar), and departure times. Includes details for Södertelje and passenger fares.

120. Stockholm - (kanalvägen) Göteborg

genom Södertelje, Göta och Trollhättekanaler med Ångfartygs-Aktiebolaget Göta Kanals passagerare-ångare

Table showing routes from Stockholm to Göteborg and vice versa, including ship names like ASTREA, VENUS, and Ceres, and departure times.

OBS! Tiden från och med kl. 622 på aftonen till och med kl. 611 på morgonen angivits med understruken minuttalfror.

Table with columns for August and Sept, listing ship names and departure times for various routes.

Text describing the service, including information about fares, routes, and the company's commitment to service.

121. Stockholm (Riddarholmen) - Jönköping.

Ångbåtsaktiebolaget Jönköping-Stockholms Passagerare- och Lastångare.

Information about the company, its directors, and the routes it serves.

Bland hsmarne vid Vettern anlöp PRIMUS Vadstena och Hjo, PER BRAHE Håstholmen (Omberg) och Grenns.

Table showing routes from Stockholm to Jönköping, including ship names like PRIMUS and PER BRAHE, and departure times.

Text describing the service, including information about fares, routes, and the company's commitment to service.

122. Stockholm - Mariefred (Gripsholm) - Sundsviks kvarn

Information about the service, including ship names and departure times.

Stockholm - Mariefred - Gripsholm.

Information about the service, including ship names and departure times.

143. Stockholm - Qvicksund - Köping.

Ångf. KÖPING, kapten G. Wistrand, afgår: Från Stockholm Onsdagar och Lördagar kl. 5 e. m.

146. Stockholm - Eskilstuna (via Mälaren) - Qvicksund - Kungsör - Arboga.

Ångf. PRINS CARL, kapten C. Malmgren, afgår: från Stockholm Sönd., Tisd., Fred. o. Lörd. kl. 7, 30 f. m.

Stockholm - Eskilstuna (via Mälaren) - Qvicksund - Köping.

Ångf. MARIA II, kapten Ake Thyselius, afgår: från Stockholm Sönd., Tisd., Fred. o. Lörd. kl. 7, 30 f. m.

Stockholm - Kungsör - Arboga.

147. Stockholm - Strömsholm - Smedjebacken (anlöpande mellanliggande kanalanstasjoner).

Table listing ship names and departure times for the Stockholm - Strömsholm - Smedjebacken route.

MALAREN och HJÄLMAREN.

140. Stockholm - Örebro.

anlöpande Kungsör, Grafudden, Notholmen, Lappe och Björksundet.

149. Stockholm - Odensbacken - Örebro

anlöpande Kungsör, Grafudden, Notholmen och Hjelmarehamnar afgår Ångf. GUSTAF LAGERBJELKE från Stockholm Tisdagar kl. 8 e. m.

STOCKHOLMS OMGIFNINGAR.

MALAREN.

150. Stockholm - Sundby (Ekerö)

med flera ställen. Ångf. EKERÖ afgår till och från Munkbrohamnen

160. Stockholm - Dröttingholm.

afgår Ångf. TESSIN från och till Riddarholmen

161. Stockholm - Värby - Fittja - Hamra

Ångf. SJÖFRÖKEN eller SIREN afgår från och till Riddarholmen: Söknedagar:

163. Stockholm - Hillersjö - Svartsjö.

Ångf. NYA HILLERSJÖ afgår, Söknedagar från Svartsjö kl. 5, 45 f. m.

Ångf. BRAGE

afgår från Munkbrohamnen Söknedagar till Hillersjö och Svartsjö kl. 11, 30 f. m.

Stockholm - Stäket - Brogård

anlöpande Nockeby, Riddersvåg, Lennartens, Stäket och mellanliggande stationer, afgår Ångf. HILLERSJÖ från Stockholm till Brogård alla Söknedagar kl. 9, 30 e. m.

164. Stockholm - Slut - Säbyholm.

Ångf. SÄBYHOLM från Stockholm Söknedagar kl. 3, 30 e. m.

165. Stkhlm (Munkbroh.) - Kalmarsand - Ekolund.

Ångf. EKOLUND afgår från Munkbrohamnen till Eldgår, Åds, Kalmarsand, Hacketa Flåst och Ekolund samt mellanliggande stationer Söknedagar kl. 8, 30 e. m.

167. Stockholm - Ekholmen.

anlöpande Norsborg, Kageholm, Björks, Adelsö, Munsö m. f. ställen. Ångf. EKHOLMEN afgår t. o. fr. Munkbrohamnen: Söknedagar från Stockholm kl. 3, 15 e. m.

Vaxholm Hotell och Restaurant

☛ Vaxholm ☛ Nyöppnad. Förstklassigt. Komfortabla rum med balkonger. Hjärlig utsigt. Elegan festträng. Lämpigaste rekreatiort. Moderata priser.

SALTSJÖN.

174. Stockholm - Hersby (Lidingön).

anlöpande Mölne, Brevik och Talludden. afgår ett af Ångf. LIDINGÖ eller KYRKVIKEN: från och med Lörd. den 30 Maj.

Ångf. LÄRKAN

från Bomsnipstrappan till Gångsätra, Nysätra, Skarsätra och Mölne Söknedagar:

Nybron - Lidingöbro värdsus - Gångsätra - Torsvik.

Fr. o. m. den 15 Maj 1903 afgår: afgår Ångf. SVAN:

175. Stockholm - Bosö - Wigbyholm.

Ångf. HÖGHARN afgår: Hvardagar: från Stockholm kl. 4 och 8 e. m. samt Lördag kl. 11, 30 f. m.

177. Stockholm - Mariedal

afgår Ångf. ÅGIR från Rantamästrappan Från Mariedal Måndag, Tisdag, Onsdag och Fredag kl. 6, 30, 8, 30, 11, 15 f. m.

Stockholm - Vaxholm - Lindalssund

afgår Ångf. WAXHOLM i afgår från och till Logårstrappan samt Ångf. EXPRESS, VIKTORI och PRINS GUSTAF till och från Södra Blåstholmshamnen anmärkt med:

179. Stockholm - Vaxholm - Stegesund - Skarpö - Vindö - Stafusa - Måja

afgår Ångf. SKARPÖNDEN Söndagar kl. 8, 15 f. m., från Måja kl. 5 e. m.

Stockholm - Vaxholm - Brotby.

A g ÅNGF. KANAL afgår från Norra Blåstholmshamnen: Hvardagar:

1903 års RESETURER emellan Stockholm och Haparanda för Ångfartygen

Table with 4 main columns: NORRBOTTEN, PITEÅ, N JÖRD, THULE. Each column contains sub-tables for 'Sommarturer' and 'Hösturer' with columns for stations, departure times, and dates.

Table with 4 main columns: LULEÅ, NORRA SVERIGE, S. G. HERMELIN, VESTERBOTTEN. Each column contains sub-tables for 'Sommarturer' and 'Hösturer' with columns for stations, departure times, and dates.

Efter Ångfartyget HERMELINS resa från Stockholm den 19 September tillkännagives fartygens afgång från hufvudstationerna genom specialannonser och vid mellanstationerna genom kommissionärerna.

OBS! Öfriga Norrlandska hamnar (samt Svartökajen vid Luleå då lossningsplats kan erhållas) anlöpas af alla fartygen då tillräckligt fraktgods erhålles.

OBS. Stockholms och Göteborgs Resebureauer sälja biljetter. OBS. Enkla Tur- och Retur- samt Kombinerade biljetter erhållas ombord och af herr W. Larka, Stockholm, Skeppsbron 10.

Jernvägens kombinerade Turistbiljetter gällande Stockholm—(Gellivara, —Kiruna, —Riksgränsen, —Morjärv) gälla Stockholm—Luleå och vice versa.

Ångaren ALFA afgår från Luleå till Gamla Karleby Tisdagar kl. 7 e. m. efter tågets ankomst. Återvänder till Luleå Torsdagsaftnar och inträffar i Luleå Fredagsmorgnar efter 14 timmars resa.

Fartygens Kommissionärer äro: i Stockholm W. Larka, 10 Skeppsbron; i Gellivara H. J. Johansson; i Kiruna H. J. Johansson; i Riksgränsen H. J. Johansson; i Morjärv H. J. Johansson.

Arbeten för resande: Stockholm och dess omgifningar med öfver 100 illustr. samt planer och kartor. Kart 2:50; eleg. inb. 3 kr. Souvenir de Stockholm. 24 plancher med utsigter från Stockholm. Inb. i cloth. 1:50.

Svenska Turistföreningens Resehandböcker — Kartor — Broschyrer — Resplaner. Resehandböcker: No 1 Kopparbergs, Gäfveborgs, Jämtlands och Väster-norrlands län, 3:e uppl. Kr. 3:—

Ungdomens Bibliotek. Vid val af böcker för ungdom rekommenderas nedanstående i UNGDOMENS BIBLIOTEK. 1. AIMARD, G. Äventyr i vildmarken eller Trappers i Arkansas. 2 kr.

SEELHORST, BERTHA, Hvad djuren berättar. Berättelser för barn af hvarje ålder. Med illustr. Nedsatt från 2,50 till 1,25 (3, 4). I Syskonringen. Berättelser för barn och ungdom af L. S. Med illustr. I. saml. 1,50.

WISBY.
Angenämaste vistelseort för rekreationssökande.



WISBY.
Utmärkt bad- och luftkurort.
Badkarverkskontoret
Prospekt m. m. genom

För turister, målare, arkitekter m. fl. är ett besök bland Nordens märkligaste och skönaste fornminnes-
rytter intressant. 12 timmars resa från Stockholm, hvaraf ungefär halva tiden rumskårs. 1sta kl. hotel.
Privatbostad anskaffas af "Pensionsbyrå Wisby", som gratis lemna allehanda upplysningar

AB STOCKHOLMS PATENTBYRÅ
KY ZACCO & E. H. BRUNH

Ombesörjer uttagning af patent och registrering af varumärken och modeller i alla länder. Uppdrags- och modellering för alla länder. Etabl. 1876. Telefon: Rikst. 382, Allm. 7809.

VASAGATAN 7. STOCKHOLM.

NYMAN & SCHULTZ
STOCKHOLM
Ångbåtskontor och Speditionsaffär.

Agenter för Finska Ång-Aktiebolaget och Wasa-Nordiska Aktiebolagets reguliera Ångare till alla Finska hamnar, Reval och St. Petersburg.

Agenter för Finska Ång-Aktiebolagets och Wasa-Nordiska Aktiebolagets reguliera Ångare till Köpenhamn och Christiania samt till Hamburg, Lübeck, norra, mellersta och södra Sverige.

Aug. Lindholm
Skeppsbron 20, Stockholm.
Agent för finska ångf.

BORE I & BORE II.
Spedition, inkasso- och utländsk penningväxling.
Telegr. adr. 20. Rikst. 3331. Allm. 2880.

W. LARKA,
N. G. Carlsson & Co ångf.-exp. Efterträdare.
Ångbåtskommissionär.

Verkställer Speditioner och inkasseringar prompt och billigt.
10 Skeppsbron 10, Stockholm.
Telefonnummer: Allm. 2250. Rikst. 1095. Privat 4 06. Klaskan Blåsteh. Allm. 6225. Rikst. 3018.

C. O. STRINDBERG & Co Ångbåts-Expedition
STOCKHOLM, Rindöholm
rekommenderar sig till ombesörjande af Speditioner såväl till Lark & som Österrike örter.
Allm. Tel. 2950. Rikst. 634.

Sundins Hôtel
Stockholm. 19 Drottninggatan 19.
1sta klass hotell. Centralaste läge.
Propra rum. Uppackningssalar. Moderata priser. Betjening möter vid tåg och båt.
OBS! Ny regime.
Allm. Tel. 47 67 - Rikst. 23 95.

Hotell Minerva Rörra Smedjeg. 22, Stockholm,
rekommenderar sina tysta och eleganta rum. Centralt läge. Billiga priser. Allm. Tel. 12032.

Mina Carlssons Privat-Hotell
Rikst. 4617. STOCKHOLM. Allm. 627.
Centralt läge.
5 Klara Vestra Kyrkogata 5
1 & 2 tr. upp.

Speditions- & förtullnings-uppdrag utföras snabbt, väl och billigt af
E. P. Liedquist,
Speditionsaffär, Göteborg.

Enkelt EMMA CHRISTIES PENSIONAT
Allm. Telefon Stockholm Allm. Telefon 169 96. Norrlandsgatan 13, 3 tr. 169 96.
Rekommenderar sina väl möblerade rum i ärade resandes benägna åtanke.
Hel eller delvis inackordering på längre eller kortare tid.
Centralaste läge, invid Kungsträdgården!

Förvara edra värdepapper hos
Stockholms Ensk. Banks
Notariatsafdelning ★ ★ ★ ★
Lilla Nygatan 27. ★ ★ ★ ★

Karta öfver Västernorrlands län från äldre Kartor samman-
dragen och efter undersökningar af marken rättad och kompletterad af G. v. Engeström.
J. A. Johanssons Bokhandel,
Herrnösand.

I STOCKHOLM,
staden mellan broarna, rekommenderas
Hotell Östergötland.
(hörs af Vesterlånggatan och Salvigränd)
med Restaurant och Café.
Vördsamt
TH. LAGERSTRÖM.

BERLIN, Friedrichstrasse 56,
nära Leipzigerstrasse.
Hôtel Dresdener Hof,
bästa läget i staden, rekommenderar
sina mycket vackra rum från kr. 1: 50.

★ **Möbelaffärerna** ★
16 Kungsgatan 16
(hörs af Mälaregatan)
26 Gamla Kungsholmsbrogatan 26
(andra huset från Drottninggatan)
STOCKHOLM
rekommenderas.
Stort lager af finare och enklare möbler i
Ek, Mahogny och Valnöt till billiga priser.
Rikst. Telefon 25 80. Högaktningsfull
Allm. Telefon 114 10. A. P. Andersson.

Hotell Bellevue,
Gustaf Adolfs torg 12, Stockholm,
Rekommenderar sina nyreparerade och nymonterade rum
till moderata priser.
Fru Emma Johansson.
Sedan 10 år innehafvare af Medevi brunnas restaurant och Stadshuset i Metals.

Använd
Dr. P. Håkansson
SALUBRIN
Patentradt
Gittfritt,
Antiseptiskt.
Se annonsen sid. 2.

Spisbröd
levereras från
Svenska Spisbrödfabriken,
Wollmar Yxkullsgatan 22,
STOCKHOLM.
Allm. telef. 55 04. Rikst. 3 76.

Det gamla välkända Cafét
"Tysta Marie"
STOCKHOLM
24 Regeringsgatan 24
rekommenderas.
Specialité:
Kaffefrukostar och Thesupéer.

Stockholms Transportbolag.
Kontor: Skeppsbron 46, Rikst. 136,627 o. 717.
Verkställer transporter, bogseringar, dykeri- och varisarböten
billigast. Allm. Telef. 10 28, 21 38 o. 2739.

Berggrens Transportbolag.
Kontor: Slussplan 63 B. Stockholm.
Verkställer transporter och bogseringar
till lägsta pris. Rikst. 5 64 o. 55 24. Allm. Telef. 24 65.

HOTELL LINDQUIST, 1:a klass Hotell,
Vasagatan 20
(mit emot Centralstation),
STOCKHOLM,
Rikst. 41 23,
Allm. Tel. 181 85.
rekommenderas.

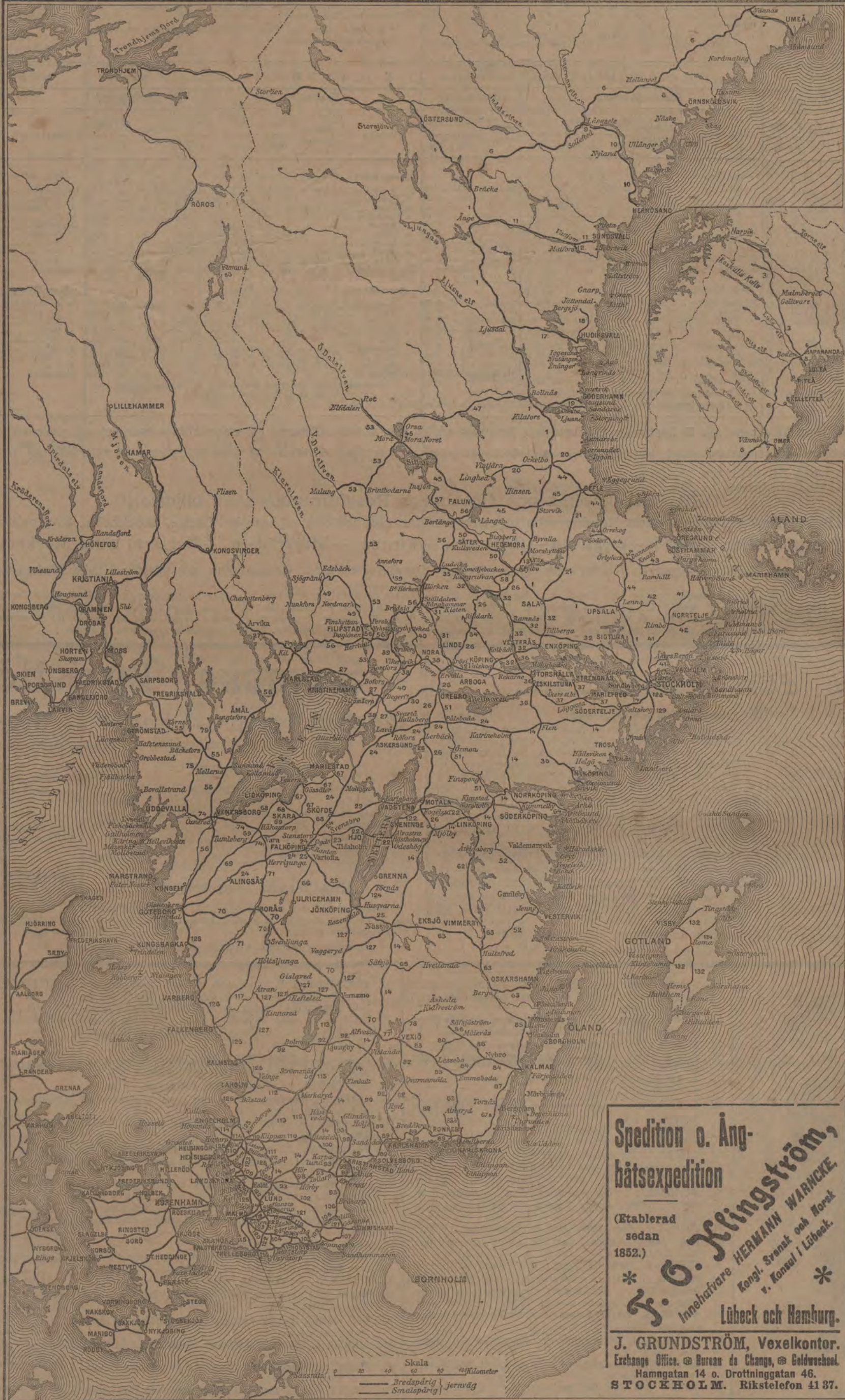
A. LINDQUIST,
f. d. innehafvare af Badhotellet och Restaurant
Kneippbadet vid Norrköping samt
Bergsjö Hotell i Norrland.

Pensionat Birger Jarl
(1sta klass privat hotell)
Birger Jarlsgatan 11 1 tr.
STOCKHOLM.
Eleganta rum på längre och kortare tid.
Elektrisk belysning. His.
Frustrande språk talas.
Rikst. 75 27. Kerstin Wenström.
Allm. tel. 195 87.

Hôtel HORN
Malmortgsgatan 6, Stockholm
(bort nära Gustaf Adolfs torg).
Första klassens privat hotell, med rum från kr. 2: 50
per dag i ett för allt, rabatt för längre tid. Fint och
henträttligt. Elektrisk belysning och Telefon. Kaffe-
frukost etc. Vördsamt
L. HORN.

För Resande.
Komfortabla rum, till moderata priser i
Birger Jarlsgatan 3, 3 tr. upp.
(invid Berzelli park, Kungsträdgården och Stureplan.)
STOCKHOLM.
Allm. Telefon 123 17. - Spåravn till porten.
OBS! Ej att förväxla med hotellet.
Anna Gustafsson.

Jernvägskarta öfver Sverige. Uta. I Sifferna vid jernvägslinjerna hänvisa till resp. jernvägstabeller.



Speditioner.
Omlastningar och förtullningar af gods verkställas hast
och billigt.
Olson & Wright,
Rikst. 673. Skeppsbron 21, Stockholm.

Restaurant och Café
Malmgården,
Karlavägen 43,
snutt emot den nyöppnade
Olympiastadens,
rekommenderas den ärade
restorobilken
OBS!!! Enskildt rum.
Allm. tel. 50 87.
J. F. CARLSSON.

Stockholms Expressbyrå.
Grundad 1877. - Innehafvare Fr. Björkstam.
Speditioner och alla slags Godstransporter.
Specialitet:
Flyttningar inom landsorten och till utlandet.
Rikst. 385. Allm. Tel. 43 08.

För att jämföra med andra hör Ni
rekommendera vy- och genreförkort från John
Fröberg Flyp. 100 kort kr. 1,50; kort
kunna äfven erhållas till kr. 1,15 pr 100.
Bifoga likvid i postanvisning.

Bästa firma. Önskar Ni brevkort i färg-
tryck? Köp dem då hos John Fröberg, Flyp-
pong. Kort finnas till olika priser, såsom
1 kr., 1,45, 2 kr. och 2,90 pr 100 st.
Insänd likviden med ordern, helst i post-
anvisning.

SUNDHOLM & WILSON
STOCKHOLM
PATENT
FÖR 20 ÅRS BYRÅ FÖR FINSKA
STÄMVARUMÄRKEN-MONSTER-PRODOKT
FÖR KÄRRETTEN I SVEA-PROVINGEN

Hôtel SKANDINAV
STOCKHOLM
16 Norra Smedjegatan 16.
Strax invid Bronsbergstorg.
Elegant möblerade rum. Moderata priser.
Sembörre.

HOTELL DROTT
STOCKHOLM.
* Se annonsen sid. 8. *

Hotell Stora Rosenbad
Stockholm.
Se annonsen sid 2.

Hôtel de Frankfurt
16 Skeppsbron 16, Stockholm.
Se annons sid 2

Hôtel Nalin
3 Regeringsgatan 3, Stockholm.
Allm. Tel. 19210.
Billiga rum med elektriskt ljus på längre eller kortare tid.
Vaktmästare möter vid tåg och båt.
Vördsamt Ulrika Nalin.

Hotell Victoria,
14 Norra Smedjegatan 14, Stockholm.
Första klassens Privat hotell. Nymonterade propra rum
med elektriskt ljus från 2 kronor i ett för allt. Be-
kommenderas särskildt för sitt tysta, fridfulla läge
2 minuter från Gustaf Adolfs torg. Kaffebruk, the-
supier m. m. serveras på rummen. His och Allm. Tel.
Post- och telegrafbureau: Hotel Victoria, Stockholm.
Vördsamt O. M. Palmér.
Medlem af Svenska Turistföreningen.

Tattersalls Pensionat.
Gref-Thuregatan 24 A, 2 tr.
STOCKHOLM.
★ Förstklassiga, komfortabla rum. ★
Äfven hel inackordering.

Hôtel BAVARIA.
9 Regeringsgatan 9, STOCKHOLM.
Väl möbl. och henträttliga rum med elektrisk
belysning till billiga priser.
Allm. Tel. 195 80. W. Prascher.

Arvidsons Pension, Stockholm
32 Kungsgatan 32 (bort af Vasagatan).
1:a klass. Komfortabla och henträttliga rum.
Äfven hel inackordering. Allm. Tel. 160 82.

TURIST-BÄGAREN
Praktisk
DRICKSBÄGARE
af vattentätt papper.
Säljes i hvarje välorderad pappers-
handel och herrekiperingsaffär,
i parti och minut hos
CENTRAL-TRYCKERIETS STÄMPELBUK
ST. NYGATAN 41, STOCKHOLM.

**Spedition o. Ång-
båtsexpedition**
(Etablerad
sedan
1852.)
* **J. O. Klingström,**
Innehafvare **HERMANN WARWCKE**
Kongl. Svensk och Norsk
v. Konsul i Lübeck.
*
Lübeck och Hamburg.
J. GRUNDSTRÖM, Vexelkontor.
Exchange Office. Bureau de Change. Goldwechsel.
Hamngatan 14 o. Drottninggatan 46.
STOCKHOLM. Rikstelefon 41 87.

LÜDERS & STANGE Spedition- & Ångbåtsexpedition.
Fiodsgatsrederi. - Lübeck & Hamburg.
Kommissionärer för Ångbåtslinerna Lübeck-Stockholm etc. samt
f. postångarna Lübeck-Köpenhamn-Malmö & Lübeck-Göteborg.

För Resande på Stockholm bör det vid uppehållet i huvudstaden ovillkorligen vara **intressant**
att bese vår rikhaltiga utställning af **Sång- och Fraktfåglar**, hvaribland
en mängd Papegojor, Näktergal, Kardinaler, Trastar samt **Aqvarier**
med flera sorter Fiskar m. m. 2:ne Krokodiler. Sköldpaddor. Billigaste priser och utsökta exemplar.
Stockholms Fågel- & Aqvarierhandel, 10 Mästarsamuelsgatan 10.
Allm. Tel. 10133. * OBS! 10:an. OBS!

BENNET & Co.
Stockholm.
För:
Stadsplaner,
Öfentliga Byggnader
och
Fabriksanläggningar.
Undersökningar, ritning
samt grundläggning, väg
samt adoppelning
Ritning, ritningar, -te-
ring och Kontroll.

Ingeniör John Holmgren
Stockholm
Rikst. 53 51. Allm. tel. 53 30.
Uppköper och säljer
Metall- och Jernskrot
samt begagnade maskiner m. m.
till högsta pris.

Fotografiapparater.
De så allmänna otyckta Handkameran för 5 pkr
6x9, 6x7, 6x4, 6x3, 6x2.
Pris kr. 6.
Priskrant jämte fullständig beskrifning gratis, men ej
franko. (Porto 0.12.)
A.-B. STOCKHOLMS FOTOGRAFISKA MAGASIN,
Drottninggatan 32, Stockholm, N.S.

HOTELL CLARA LARSON N:o 23 Birger Jarlsgatan öppnas åter första dagarna af Augusti.
STOCKHOLM (vid Stureplan) Hotellet blir tidsenligt i alla afseenden.
Rikst. 45 20.
Allm. telef. 521-522.