

WATERBURY Turbiner. FINSKYTTAN. Stockholms-Köpenhamn. Levererar alla slags vattenturbiner. Egen försörjningsanstalt med direkt vattenmätning i reservoar för bestämmande af turbinernas verkningsgrad.

Snabbaste, bekvämaste och billigaste förbindelse till och från Utlandet vinnes genom att taga vägen öfver Hesselholm-Helsingborg. I fråga nr 51 och 56 gäller I och II klass bogievagn framföres mellan Helsingborg C. och Helsingborgs ångfärjestation, hvarienom direkt anslutning vinnes med ångfärjan. Öfverfarten Helsingborg-Helsingör tager en tid af endast 20 min.

Bährs Café och Automat. Riddarhuset, Stockholm. HOTEL NATIONAL. KJØBENHAVN. I KLASSENS HOTEL. Rum från 1 kr. 50 öre per dag. Fullständigt nytt, elegant inredning efter utländs fordringar. Första Hotell i närheten af Central-Bangården. Besök af den finaste familjebilik. Vackraste läge vid Vesterbrogade och med mot Tivoli. Fasta priser anslagna i alla rum och salonger. Ingen extra afgift för servis, ingen extra afgift för belysning, ingen extra afgift för värmeledning. I Hotellbyggnaden extra elegant Restaurant med moderata priser. Hiss etc. Högaktningstull Thomas S. Lorenzen.

Att observera! Restaurationsvägning i åg Nr 7 från Stockholm till Malmö, i åg Nr 8 från Malmö till Stockholm, i åg Nr 9 från Stockholm till Stockholm, i åg Nr 10 från Stockholm till Stockholm. Tillräde till restaurationsvägning i åg Nr 7 och 8 ena endast resande, hvilka äro försälda med I. eller II. klassens biljetter.

Freys Express. (Innehafvare Hyrverks A.-B. Frey.) STOCKHOLM. HJO KORANSTÄLT. Naturkött och sundt läge vid stationen. Hjo, och på Nordiska bokhandeln, 1878-1903. Säsongs från 8 Juni till 15 September. Ingen terminsändring. Kållstafors. Lysekil. Fullständigt Brunn- och Badkur, Kreuznacher- och Naheimerbad. Kållstafors utvidgade 1500. Nytt vararbad 1901. Strandhotellen innehålla 50 komfortabla rum. Badintendenten Dr. A. Wide verksam medicinska förfrågningar. Rum genom Badhuskötter.

REGISTER Å JERNVÄGS- OCH ÅNGBÄTSTATIONER. Feta siffror (1, 3, 5) hänvisa till Jernvägsstationerna. Kursiva siffror (1, 3, 5) hänvisa till ångbåtstationer.

Table with multiple columns listing railway and steamship stations. Columns include station names, numbers, and other identifiers. The table is organized into sections for different regions and lines.

91 GELLERSTEDT. Stockholm. Konsult. Väg- och vatten- Stadsplaner. Ingeniör. byggnadsfacket. (nr. 100 500)

Table 1: Stockholm-Storlien (Statens Sparvagns), från den 1 Maj 1903. Includes columns for Biljetterpris, Biljetterpris från Storlien med småttåg, and Biljetterpris från Storlien med blandtåg.

Table 2: Byvalla-Långshytte järnväg (Priv. Sparvagn), från den 1 Maj 1903. Includes Biljetterpris and Biljetterpris från Byvalla (7).

Table 3: Luleå-Riksgränsen (Statens Sparvagn), från och med den 1 Maj 1903. Includes Biljetterpris and Biljetterpris från Luleå (5).

Hôtel de Frankfurt, 16 Skeppsbron 16, Stockholm. Includes an illustration of the hotel building and contact information: Allm. Telefon 21 02, Riks-Telefon 21 02.

Table 4: Storlien-Stockholm (Statens Sparvagn), från den 1 Maj 1903. Includes Biljetterpris från Storlien med småttåg and Biljetterpris från Storlien med blandtåg.

Hôtel Stora Rosenbad, STOCKHOLM. No 4 Klara Södra Kyrkog. Invid post- och telegrafstation. Utsigt över Vasabron och Strömmen. Elektriskt ljus. Moderata priser. Allm. Telefon 85 60, Rikt. 4272. S. Andersson.

Table 5: Bräcke-Morjärv (Statens Sparvagn), från och med den 1 Maj 1903. Includes Biljetterpris and Biljetterpris från Bräcke (7).

Eva Hellmans Hushållsskolas Matsalar, Café och Smörgåsbuffet, Drottninggatan 68, STOCKHOLM.

Table 6: Vännäs-Umeå (Statens Sparvagn), från och med den 1 Maj 1903. Includes Biljetterpris and Biljetterpris från Vännäs (5).

Såsom reseffekt, hvilken är en del fall... OBS! Den bästa och värdefullaste sak är till ingen nytta, om man icke känner dess egenskaper... Partilager hos Geijer & Co. Stockholm.

Table 7: Mellansel-Örnsköldsvik (Statens Sparvagn), fr. o. m. d. 1 Maj 1903. Includes Biljetterpris and Biljetterpris från Mellansel (5).

Inackordering i bildade, respektabla hem i Stockholm, landsorten och utlandet erhållas genom Stockholms Uthyrningsbyrå 12 Kungsträdgårdsgatan 12. Kontorstid 11-4. A. Thulstrup & Co. (Öfverstyman Agnes Thulstrup o. Fru Lilly Rosengren). Riktat. 4936. Allm. tel. 75118.

Table 8: Långslet-Sollefteå (Statens Sparvagn), från och med den 1 Maj 1903. Includes Biljetterpris and Biljetterpris från Långslet (5).

Engelska Magasinet, Drottninggatan 72, 1 tr. STOCKHOLM. Specialitet: Jernsångar och Sångkläder. Mattor, Gardiner, Filtar, Barnvagnar. Försäljning för Axel Beckmans i Norrköping Möbelfabriker. Billiga priser.

Table 9: Hernösand-Sollefteå (Privat Sparvagn), fr. o. m. d. 1 Maj 1903. Includes Biljetterpris and Biljetterpris från Hernösand (5).

Table 10: Näs-Morshytte (Privat Sparvagn), fr. 1 Maj. Includes Biljetterpris and Biljetterpris från Näs.

Table 11: Ange-Sundsvall (Statens Sparvagn), fr. o. m. d. 1 Maj 1903. Includes Biljetterpris and Biljetterpris från Ange (7).

Table 12: Blandade tåg Stockholm-Jerfva, II, III kl. Includes Biljetterpris and Biljetterpris från Jerfva.

Table 12: Matfors-Vattjom (Privat Sparvagn), från och med den 1 Maj 1903. Includes Biljetterpris and Biljetterpris från Matfors (7).

Tab. 14-23.

Stockholm-Malmö (Statens järnväg), från och med den 1 Maj 1903. Biljettpriser fr. Stockholms Centralstation med all-ö. pers. bländ. tåg. Fr. Stockholms Ctr. till Malmö. Biljettpriser fr. Malmö till Stockholm. Biljettpriser fr. Stockholm till Malmö. Biljettpriser fr. Malmö till Stockholm.

Malmö-Stockholm (Statens järnväg), från och med den 1 Maj 1903. Biljettpriser fr. Malmö med all-ö. pers. bländ. tåg. Biljettpriser fr. Stockholm till Malmö. Biljettpriser fr. Malmö till Stockholm. Biljettpriser fr. Stockholm till Malmö.

Stockholm, C-Södertelje. Biljettpriser fr. Stockholm till Södertelje. Biljettpriser fr. Södertelje till Stockholm. Biljettpriser fr. Stockholm till Södertelje. Biljettpriser fr. Södertelje till Stockholm.

Lokalvag Malmö-Lund. Biljettpriser fr. Malmö till Lund. Biljettpriser fr. Lund till Malmö. Biljettpriser fr. Malmö till Lund. Biljettpriser fr. Lund till Malmö.

Ångfärja Malmö-Köpenhamn se sid. 12. Biljettpriser fr. Malmö till Köpenhamn. Biljettpriser fr. Köpenhamn till Malmö. Biljettpriser fr. Malmö till Köpenhamn. Biljettpriser fr. Köpenhamn till Malmö.

Stockholm, C-Södertelje. Biljettpriser fr. Stockholm till Södertelje. Biljettpriser fr. Södertelje till Stockholm. Biljettpriser fr. Stockholm till Södertelje. Biljettpriser fr. Södertelje till Stockholm.

17. Ljusdal-Hudiksvall (Statens järnväg), från och med den 1 Maj 1903. Biljettpriser fr. Ljusdal till Hudiksvall. Biljettpriser fr. Hudiksvall till Ljusdal. Biljettpriser fr. Ljusdal till Hudiksvall. Biljettpriser fr. Hudiksvall till Ljusdal.

Pensionat Birger Jarl (ista klass privat hotell). Birger Jarlsgatan 11 tr. STOCKHOLM. Eleganta rum på längre och kortare tid. Elektrisk belysning. Hiss. Främmande språk tålas.

22. Mellersta Östergötlands, Fogelsta-Vadstena-Ödeshög och Hjo-Stenstorps jernvägar (Privat järnväg), jernv. angbåtsleden Hästholm-Rjo, fr. o. m. d. 1 Maj 1903. Biljettpriser fr. Fogelsta till Vadstena. Biljettpriser fr. Vadstena till Fogelsta. Biljettpriser fr. Ödeshög till Hjo. Biljettpriser fr. Hjo till Ödeshög.

18. Norra Helsinglands jernväg (Privat järnväg), fr. o. m. d. 1 Maj 1903. Biljettpriser fr. Norra Helsingland till Stockholm. Biljettpriser fr. Stockholm till Norra Helsingland. Biljettpriser fr. Norra Helsingland till Stockholm. Biljettpriser fr. Stockholm till Norra Helsingland.

Första klass privathotel Birger Jarlsgatan 13, Stockholm (vid Stureplan). Elegant rum. Hiss. Elektriskt ljus. Rikst. 4594. Allm. 5563. Anna Petterson.

Östergötland-Göteborg o. Vestra Sverige. Vestra Sverige och Göteborg-Östergötland. Biljettpriser fr. Östergötland till Göteborg. Biljettpriser fr. Göteborg till Östergötland. Biljettpriser fr. Östergötland till Göteborg. Biljettpriser fr. Göteborg till Östergötland.

19. Klafors-Söderhamn-Stugsund (Statens järnväg), fr. o. m. d. 1 Maj 1903. Biljettpriser fr. Klafors till Söderhamn. Biljettpriser fr. Söderhamn till Klafors. Biljettpriser fr. Klafors till Söderhamn. Biljettpriser fr. Söderhamn till Klafors.

Krusens Pensionat & Hotell, 52 Klarabergsgatan 52, Stockholm. 52 Klaforsgatan 52, Stockholm. Komfortabla rum fr. Centraltationen. Komfortabla rum i nedra bott. 1, 2 och 3 tr. Man spricht deutsch. English spoken. Vaktnästare möta vid alla ankommande tåg och båtar. Telefon: Riks 22 43. Allm. 72 07.

Östergötland-Göteborg o. Vestra Sverige. Vestra Sverige och Göteborg-Östergötland. Biljettpriser fr. Östergötland till Göteborg. Biljettpriser fr. Göteborg till Östergötland. Biljettpriser fr. Östergötland till Göteborg. Biljettpriser fr. Göteborg till Östergötland.

20. Dala-Ockelbo-Norrundset (Privat järnväg), fr. o. m. d. 1 Maj 1903. Biljettpriser fr. Dala till Ockelbo. Biljettpriser fr. Ockelbo till Dala. Biljettpriser fr. Dala till Ockelbo. Biljettpriser fr. Ockelbo till Dala.

Hôtel Eufrosyne Malmsten, Nr 63 Mästaremsgatan Nr 63 STOCKHOLM. Rekommendera sina trelliga rum. Obs! Badrum. Vaktnästare möter vid alla ankommande tåg. Allm. Telefon 12514. 2 minuters väg från stationen. Man spricht deutsch. Onsdag franska.

Östergötland-Göteborg o. Vestra Sverige. Vestra Sverige och Göteborg-Östergötland. Biljettpriser fr. Östergötland till Göteborg. Biljettpriser fr. Göteborg till Östergötland. Biljettpriser fr. Östergötland till Göteborg. Biljettpriser fr. Göteborg till Östergötland.

21. Sala-Gysinge-Gefle jernväg fr. o. m. d. 1 Maj 1903. Biljettpriser fr. Sala till Gysinge. Biljettpriser fr. Gysinge till Sala. Biljettpriser fr. Sala till Gysinge. Biljettpriser fr. Gysinge till Sala.

Hôtel DROTT, 35 Drottninggatan 35, Stockholm. Elegant möblerade rum. Elektriskt ljus. Rikst. 22 64. Allm. 227.

Östergötland-Göteborg o. Vestra Sverige. Vestra Sverige och Göteborg-Östergötland. Biljettpriser fr. Östergötland till Göteborg. Biljettpriser fr. Göteborg till Östergötland. Biljettpriser fr. Östergötland till Göteborg. Biljettpriser fr. Göteborg till Östergötland.

21. Sala-Gysinge-Gefle jernväg fr. o. m. d. 1 Maj 1903. Biljettpriser fr. Sala till Gysinge. Biljettpriser fr. Gysinge till Sala. Biljettpriser fr. Sala till Gysinge. Biljettpriser fr. Gysinge till Sala.

Nordiska Aktiebolaget. Nordiska Aktiebolaget. Nordiska Aktiebolaget. Nordiska Aktiebolaget.

23. Tidaholm-Stenstorp (Privat järnväg), fr. o. m. d. 1 Maj 1903. Biljettpriser fr. Tidaholm till Stenstorp. Biljettpriser fr. Stenstorp till Tidaholm. Biljettpriser fr. Tidaholm till Stenstorp. Biljettpriser fr. Stenstorp till Tidaholm.

21. Sala-Gysinge-Gefle jernväg fr. o. m. d. 1 Maj 1903. Biljettpriser fr. Sala till Gysinge. Biljettpriser fr. Gysinge till Sala. Biljettpriser fr. Sala till Gysinge. Biljettpriser fr. Gysinge till Sala.

Nordiska Aktiebolaget. Nordiska Aktiebolaget. Nordiska Aktiebolaget. Nordiska Aktiebolaget.

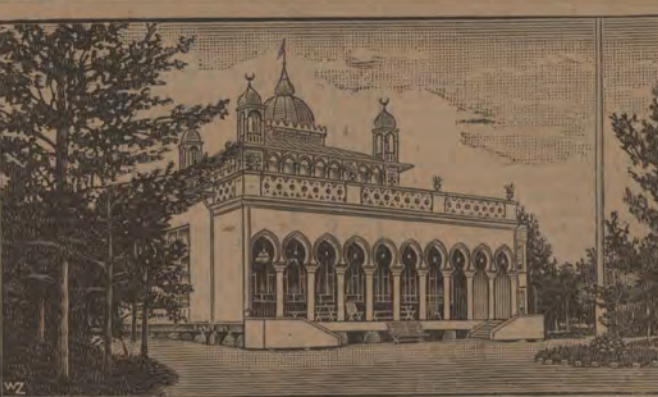
23. Tidaholm-Stenstorp (Privat järnväg), fr. o. m. d. 1 Maj 1903. Biljettpriser fr. Tidaholm till Stenstorp. Biljettpriser fr. Stenstorp till Tidaholm. Biljettpriser fr. Tidaholm till Stenstorp. Biljettpriser fr. Stenstorp till Tidaholm.

24. (Stockholm) - Katrineholm - Göteborg (Statens Spårväg), från och med den 1 Maj 1903.

Table with columns for Biljettpris från Stockholm, Biljettpris från Katrineholm, Biljettpris från Göteborg, and various station names like Katrineholm, Göteborg, and Skövde.

Frimurarestaurants Restaurant KARLSTAD

Rekommenderas i herrar resandes högkomst. Godt kök, billiga priser, ferm betjäning. Selmå Köhlström. Rekommenderas till Herrar Resande o. Turister. Eleganta Halsdukar, Skjortor, Kragnar & Manschetter i prima kvaliteter uti EMMA ESKS Skjortfabrik & Herreklipping.



Eda Skogs-sanatorium och Järnkälla i närheten af Charlottenberg. Säsongs 10 Juni-30 Augusti. Prospekt och närmare upplysningar erhållas af Dr G. Grill. Adr: Falun.

Göteborg - Katrineholm - (Stockholm) (Statens Spårväg), från och med den 1 Maj 1902.

Table with columns for Biljettpris från Göteborg, Biljettpris från Katrineholm, Biljettpris från Stockholm, and various station names like Göteborg, Katrineholm, and Stockholm.

En vacker handstil

kan envar lätt förskaffa sig genom N. Haydes Praktiska Skriftnä för allmänheten. Materialen, best. af öfver 80 Höfografiska tabeller m. m. kostar kr. 4.75. Band- och stockskriftnä bestående af öfver 50 Höfograf. tabeller. Pris kr. 3.75. Sandes endast mot förut insänd likvid.

Vasa Nya Expressbyrå

Uplandsgatan 9 B, Stockholm (midt för Tegnelöndan). Ombesörjer flyttningar till och från Landsorten. Ferm expedition. Billiga priser. Telef. Riks. 6021. Allm. 4612. Carl Rolff.

Östermalms Nya Expressbyrå

2 Styrmanngatan 2. Stockholm. Rekommenderas sig för utförande af allt hvad till en ordnad Expressrörelse hör. Billiga priser. Vördsamt J. E. Strömberg.

Privata rum

Centralaste läge alldeles vid Drottninggatan och Klara Kyrkogård. Tyst och lugnt. Moderata priser. Fru D. Nordström, Stockholm. Brunkbergsgatan N:o 7, 2 trapp. Telefon: Brunkberg 646.

Sven Hjertén v. Härads höfding.

Lilla Nygatan 4, 1 tr. Kontorstid 10-3. RIKS-TELEFON. Specialité: Skogs- och Sjörrättsmål.

Bosättningsaffärer!

ALBERT BRUNSKOG Rikst. 69 32. STOCKHOLM. Allm. t. 47 02. försäljer billigast en gros: Nickel- & Nysilver, Lampor, Dekorationsporسلin. Glasvaror, Britania, Pläterade vaporn m. m. m. Profleger: Jakobsgratan 28, 1 tr.

Privathotellet

65 Regeringsgatan 65 Stockholm. Eleganta matbeldag med elektriskt ljus. Gröndala rum. Moderata priser. Allm. Telefon. Högaaktingsfullt Anna Pettersson. 183 95.

27. Laxå - Charlottenberg (Statens Spårväg), fr. o. m. d. 1 Maj 1903.

Table with columns for Biljettpris från Laxå med, Biljettpris från Charlottenberg med, and various station names like Laxå, Charlottenberg, and Skövde.

Charlottenberg - Laxå (Statens Spårväg), fr. o. m. d. 1 Maj 1903.

Table with columns for Biljettpris från Charlottenberg med, Biljettpris från Laxå med, and various station names like Charlottenberg, Laxå, and Skövde.

28. Askersund - Skylberg - Lerback (Privat Spårväg), fr. o. m. den 1 Maj 1903.

Table with columns for Biljettpris Dagligen, Biljettpris Askersund - Skylberg, and Biljettpris Skylberg - Lerback.

29. Skövde - Karlsborg (Statens Spårväg), från och med den 1 Maj 1903.

Table with columns for Biljettpris person- och bland-tåg, Biljettpris Skövde - Karlsborg, and Biljettpris Karlsborg - Skövde.

30. Örebro - Svarta (Statens Spårväg), från och med den 1 Maj 1903.

Table with columns for Biljettpris från Örebro, Biljettpris från Svarta, and Biljettpris Örebro - Svarta.

31. Frövi - Ludvika jernväg (Privat Spårväg), från och med den 1 Maj 1903.

Table with columns for Biljettpris Frövi - Ludvika, Biljettpris Ludvika - Frövi, and Biljettpris Frövi - Ludvika.

25. Falköping R. - Nässjö (Statens Spårväg), från den 1 Maj 1903.

Table with columns for Biljettpris från Falköping R., Biljettpris från Nässjö, and Biljettpris Falköping R. - Nässjö.

26. Krybo - Mjölby (Statens Spårväg), från och med den 1 Maj 1903.

Table with columns for Biljettpris från Krybo, Biljettpris från Mjölby, and Biljettpris Krybo - Mjölby.

Falköping R. - Nässjö (Statens Spårväg), från den 1 Maj 1903.

Table with columns for Biljettpris från Falköping R., Biljettpris från Nässjö, and Biljettpris Falköping R. - Nässjö.

Krybo - Mjölby (Statens Spårväg), från och med den 1 Maj 1903.

Table with columns for Biljettpris från Krybo, Biljettpris från Mjölby, and Biljettpris Krybo - Mjölby.

32. Ludvika - Vannebo - Frövi (Statens Spårväg), från och med den 1 Maj 1903.

Table with columns for Biljettpris Ludvika - Vannebo - Frövi, Biljettpris Vannebo - Frövi, and Biljettpris Ludvika - Vannebo - Frövi.

33. Ludvika - Vannebo - Frövi (Statens Spårväg), från och med den 1 Maj 1903.

Table with columns for Biljettpris Ludvika - Vannebo - Frövi, Biljettpris Vannebo - Frövi, and Biljettpris Ludvika - Vannebo - Frövi.

HOTELL KANAN

STOCKHOLM - 25 Gamla Kungholmsbrogatan 25. (Strax vid Vasagatan och Språgräven). Propra och tysta rum. Moderata priser. Allm. tel. 72 57. Rikst. 14 12. Joh. Eriksson.

Hotel Svan

80 Lilla Vattugatan 80 STOCKHOLM. (2 minuter från Centralstationen). Vackra och väl möblerade rum till moderata priser. Elektrisk belysning. Allm. Tel. 48 79. Anna Sundin.

Bånghammar - Klötens jernväg (Privat Spårväg), fr. o. m. den 1 Maj 1903.

Bantåg gå alla helgfria Lördagar mellan Bånghammar och Klötens. Från Bånghammar kl. 11:05 f. m., från Klötens kl. 12:00 e. m., åter från Klötens kl. 11:00 e. m., från Bånghammar kl. 12:00 e. m.

SVENSKPULVER HÄRPUVER. Bäst medel för rengöring af fönster och alla slags. För matlagning af godt till lukt, god smak, fr. smaken, vaxer, smakar, krämer, krämer m. m. Bredningsmedel. Skilja hos Jernhandeln. A. W. Friestads Fabrik A.-B., Stockholm.

Resande! CENTRAL-BAZAREN. STOCKHOLM 20 Vasagatan 20. Herr- och Dam-Ekpering, Resefekter, Leksaker m. m. Nyheter dagl. passande till presenter. Man språk. Deutsch, en partie français, English Spoken.

32. Stockholm-Vesterås-Bergslagens jernväg (Privat Sparväg), fr. o. m. den 1 Maj 1903.

Table with columns for Biljettpris, Stockholm-Köping, and various station names like Stockholm C.I., Spånga, Barkarby, etc.

Table with columns for Biljettpris, Köping-Stockholm, and various station names like Köping (32,34), Munktorp, etc.

Table with columns for Biljettpris, Tillberga-Nyhammar, and various station names like Vesterås, Ånäs, Skultuna, etc.

Table with columns for Biljettpris, Nyhammar-Tillberga, and various station names like Nyhammar, Grangården, Stensjö, etc.

Skullagen Nris 5 och 6 med följande direkt personvagnar mellan Stockholm Central och Falun, Åmål, Eklatuna och Örebro. Biljettpris Stockholm Central-Eklatuna enkla II kl. 6.00, III kl. 4.00, tur- och retur II kl. 10.00, III kl. 8.00.

Table with columns for Biljettpris, Engelsberg-Kärrgruvan, and various station names like Engelsberg (32), Snyten, Högfors, etc.

Table with columns for Biljettpris, Sala-Tillberga, and various station names like Sala (7, 27), Terna, Ransta, Hedensberg, etc.

Table with columns for Biljettpris, Örebro-Köpings (Frövi-Köping) jernväg, and various station names like Frövi-Köping, Örebro (26), etc.

Normalms Express STOCKHOLM. Norrlandsgatan No 24. Allm. Tel. 76 44. Riks. 52 36.

Flyttningar såväl inom Stockholm som omnejd. Emballeringar samt Piano- och Kassartransporter.

Om i Vid resa mellan Stockholm och Riddarstämman eller till någon annan station i Stockholm eller i närheten av Stockholm, så kan man använda sig av våra flyttningar och transporter.

Om i Vid resa mellan Stockholm och Riddarstämman eller till någon annan station i Stockholm eller i närheten av Stockholm, så kan man använda sig av våra flyttningar och transporter.

Om i Vid resa mellan Stockholm och Riddarstämman eller till någon annan station i Stockholm eller i närheten av Stockholm, så kan man använda sig av våra flyttningar och transporter.

Om i Vid resa mellan Stockholm och Riddarstämman eller till någon annan station i Stockholm eller i närheten av Stockholm, så kan man använda sig av våra flyttningar och transporter.

Om i Vid resa mellan Stockholm och Riddarstämman eller till någon annan station i Stockholm eller i närheten av Stockholm, så kan man använda sig av våra flyttningar och transporter.

Om i Vid resa mellan Stockholm och Riddarstämman eller till någon annan station i Stockholm eller i närheten av Stockholm, så kan man använda sig av våra flyttningar och transporter.

Om i Vid resa mellan Stockholm och Riddarstämman eller till någon annan station i Stockholm eller i närheten av Stockholm, så kan man använda sig av våra flyttningar och transporter.

36. Oxelösund-Flen-Vestmanlands jernväg (Privat Sparväg), fr. o. m. d. 1 Maj 1903.

Table with columns for Biljettpris, Oxelösund-Flen, and various station names like Oxelösund, Flen, etc.

Table with columns for Biljettpris, Åker-Strengnäs, and various station names like Åker, Strengnäs, etc.

Table with columns for Biljettpris, Norra Södermanlands jernväg, and various station names like Norra Södermanland, etc.

Table with columns for Biljettpris, Åker-Strengnäs, and various station names like Åker, Strengnäs, etc.

Skullagen Nris 5 och 6 med följande direkt personvagnar mellan Eklatuna C. och Stockholm central via Örebro (Frövi)-Köping, Frövi-Ludvika, Stockholm-Vesterås-Bergslagens och Köping-Åkersberg jernvägar.

Table with columns for Biljettpris, Nora-Karlskoga jernväg, Linien Ervalla-Nora-Strömorp-Otterbäcken, and various station names like Nora, Karlskoga, etc.

Table with columns for Biljettpris, Svartelvs jernväg, and various station names like Svartelva, etc.

Table with columns for Biljettpris, Nora-Karlskoga jernväg, Linien Bredösjö-Striberg-Degerfors, and various station names like Nora, Karlskoga, etc.

Om i Vid resa mellan Stockholm och Riddarstämman eller till någon annan station i Stockholm eller i närheten av Stockholm, så kan man använda sig av våra flyttningar och transporter.

HOTELL LULKA STOCKHOLM. Klara Västtra Kyrkogatan 9. Vackra och väl möblerade rum till billigaste priser.

Kassmans Pensionat STOCKHOLM. 46 Drottninggatan 46. Finaste och centralaste läge.

Roséns Pensionat STOCKHOLM. Smålandsgatan 28. Filialen: Norrlandsgatan 13. Ansett för resande på längre eller kortare tid.

Hvar äro vinnarne? Många vinster ännu icke afhämtade! Nyutkomna kontrollerad generaldragningslista öfver 50 dragningar å 1889- och 1893 års Stockholms stads Teater-Premie-Obligationer.

MUSIKINSTRUMENT. af alla slag, såväl orkestrilligen billiga som af dyr. Vi rikta särskild uppmärksamhet på våra billiga och vackra instrument.

RESANDE. Dan, som Åstunder propra rum med goda ångar till moderata priser. Fru Maria Falcks Pensionat.

KONSERVER. Franska Arter (färs kvalitet), Nisselöf, Hushållsarter, Sparris (stäng- & kopp-), Sockerarter (hela skidor), SPECIALITETER.

HOTELL LULKA STOCKHOLM. Klara Västtra Kyrkogatan 9. Vackra och väl möblerade rum till billigaste priser.

Kassmans Pensionat STOCKHOLM. 46 Drottninggatan 46. Finaste och centralaste läge.

Roséns Pensionat STOCKHOLM. Smålandsgatan 28. Filialen: Norrlandsgatan 13. Ansett för resande på längre eller kortare tid.

Hvar äro vinnarne? Många vinster ännu icke afhämtade! Nyutkomna kontrollerad generaldragningslista öfver 50 dragningar å 1889- och 1893 års Stockholms stads Teater-Premie-Obligationer.

MUSIKINSTRUMENT. af alla slag, såväl orkestrilligen billiga som af dyr. Vi rikta särskild uppmärksamhet på våra billiga och vackra instrument.

RESANDE. Dan, som Åstunder propra rum med goda ångar till moderata priser. Fru Maria Falcks Pensionat.

KONSERVER. Franska Arter (färs kvalitet), Nisselöf, Hushållsarter, Sparris (stäng- & kopp-), Sockerarter (hela skidor), SPECIALITETER.

41. Stockholm-Rimbo-Sund, Sthlm-Akersberga (Privat fr. o. m. d. 1 Maj 1902.

Table with columns for Biljettpris, Dagligen, and various station names like Sthlm, Rimbo, Sund, Akersberga.

42. Upsala-Lenna och Lenna-Norrteje jernv. (Privat fr. o. m. d. 1 Maj 1903.

Table with columns for Biljettpris, Dagligen, and station names like Upsala, Lenna, Norrteje.

43. Dannemora-Harg (Privat fr. o. m. d. 1 Maj 1903.

Table with columns for Biljettpris, Dagligen, and station names like Dannemora, Harg.

44. Dala-Helsingland (Privat fr. o. m. d. 1 Maj 1903.

Table with columns for Biljettpris, Dagligen, and station names like Dala, Helsingland.

45. Stockholm-Vartan (Statens spårväg), från och med den 1 Maj 1903.

Table with columns for Biljettpris, Dagligen, and station names like Stockholm, Vartan.

46. Dannemora-Harg (Privat fr. o. m. d. 1 Maj 1903.

Table with columns for Biljettpris, Dagligen, and station names like Dannemora, Harg.

47. Nordmarks-Klarefvens och Filipstads Norra Bergslags jernvägar (Privat fr. o. m. d. 1 Maj 1903.

Table with columns for Biljettpris, Dagligen, and station names like Nordmarks, Klarefvens, Filipstad.

48. Södra Dalarnes o. Siljans jernv. (Privat fr. o. m. d. 1 Maj 1903.

Table with columns for Biljettpris, Dagligen, and station names like Södra Dalarnes, Siljan.

49. Upsala-Gefle-Ockelbo jernvägar (Privat med bibanor Örbyhus-Dannemora, Orrskog-Söderfors och Gefle Södra-Bomhus) från och med den 1 Maj 1903.

Large table with multiple columns for Biljettpris, Dagligen, and various station names across different lines.

50. Örebro-Pålsboda-Finspong-Norsholm (Privat fr. o. m. d. 1 Maj 1903.

Table with columns for Biljettpris, Dagligen, and station names like Örebro, Pålsboda, Finspong, Norsholm.

51. Norsholm-Vestervik-Hultsfred jernvägar (Privat fr. o. m. d. 1 Maj 1903.

Table with columns for Biljettpris, Dagligen, and station names like Norsholm, Vestervik, Hultsfred.

52. Gefle-Dala jernväg [Gefle-Falun-Orsa] (Privat fr. o. m. d. 1 Maj 1903.

Table with columns for Biljettpris, Dagligen, and station names like Gefle, Falun, Orsa.

Large advertisement for STOCKHOLM-DALARNES, featuring a central vertical title and surrounding text about travel services, hotels, and restaurants.



Advertisement for SMEDMAN DEN ÄLDRE HANDELS-SKOLA, Grundad 1857, Stockholm, Stortorget 16.

Advertisement for Privat-Hotellet FALUN, Tytt och stilla. Snugga, billiga rum.

Advertisement for 'Hotell Victoria' 23 Ruddagsгат 23, Invid Allmanns Laroverket, GEFLE.

53. Mora - Venerns o. Mora - Eidfalens jernv. (Privat) fr. o. m. den 1 Maj 1903.

Table with columns for Biljettpris, Dagligen, and Biljettpris. Includes routes like Mora-Kristinehamn, Mora-Eidfalen, and Mora-Venerns.

62. Östra Centralbanan. Linköping-Kisa-Wimmerby (Privat) fr. den 1 Maj 1903.

Table with columns for Biljettpris, Dagligen, and Biljettpris. Includes routes like Linköping-Kisa, Linköping-Wimmerby, and Kisa-Wimmerby.

63. Nässjö-Oskarshamn och Wimmerby-Hultsfred (Privat) fr. den 1 Maj 1903.

Table with columns for Biljettpris, Dagligen, and Biljettpris. Includes routes like Nässjö-Oskarshamn, Wimmerby-Hultsfred, and Nässjö-Wimmerby.

55. Dalslands jernväg (Privat) fr. o. m. d. 1 Maj 1903.

Table with columns for Biljettpris, Dagligen, and Biljettpris. Includes routes like Mora-Eidfalen, Mora-Venerns, and Mora-Kristinehamn.

64. Norrköping-Söderköping (Vikbolandets) jernv. (Privat) fr. den 1 Maj 1903.

Table with columns for Biljettpris, Dagligen, and Biljettpris. Includes routes like Norrköping-Söderköping, Norrköping-Vikbolandet, and Söderköping-Vikbolandet.

56. Bergslagens jernv. (Privat) från och med den 1 Maj 1903. Obs! Biljettpriiser se sid. 15.

Large table with columns for Biljettpris, Dagligen, and Biljettpris. Includes routes like Falun-Göteborg, Falun-Mölnbo, and Falun-Mölnbo.

65. Hvetlanda-Säfsjö (Privat) från och med den 1 Maj 1903.

Table with columns for Biljettpris, Dagligen, and Biljettpris. Includes routes like Hvetlanda-Säfsjö, Hvetlanda-Forsberg, and Säfsjö-Forsberg.

66. Ulricehamns jernväg (Privat) från den 1 Maj 1903.

Table with columns for Biljettpris, Dagligen, and Biljettpris. Includes routes like Ulricehamn-Väst, Ulricehamn-Lena, and Ulricehamn-Dalarna.

67. Mariestad-Moholms, Mariestad-Kinnekleu, Skara-Kinnekleu-Venerns och Kinnekleu-Lidköpings jernväg, (Privat) från och med den 1 Maj 1903.

Table with columns for Biljettpris, Dagligen, and Biljettpris. Includes routes like Mariestad-Moholms, Mariestad-Kinnekleu, Skara-Kinnekleu, and Kinnekleu-Lidköping.

Centralhotellet, Borlänge - Företa klass restaurant. Rikstelef. 66.

58. Krylbo-Norberg (Privat) från och med den 1 Maj 1903.

Table with columns for Biljettpris, Dagligen, and Biljettpris. Includes routes like Krylbo-Norberg, Krylbo-Källmora, and Krylbo-Källmora.

68. Lidköping-Skara-Stenstorp och Lidköping-Häkartorp (Privat) fr. o. m. d. 1 Maj 1903.

Table with columns for Biljettpris, Dagligen, and Biljettpris. Includes routes like Lidköping-Skara, Lidköping-Stenstorp, and Lidköping-Häkartorp.

59. Säsna's jernväg (Privat) från och med den 1 Maj 1903.

Table with columns for Biljettpris, Dagligen, and Biljettpris. Includes routes like Säsna's jernväg, Säsna's jernväg, and Säsna's jernväg.

69. Lidköping-Skara-Stenstorp och Lidköping-Häkartorp (Privat) fr. o. m. d. 1 Maj 1903.

Table with columns for Biljettpris, Dagligen, and Biljettpris. Includes routes like Lidköping-Skara, Lidköping-Stenstorp, and Lidköping-Häkartorp.

FORSHAGA FOLIEUM LAMATOR ÄRO BÄST Hotel KALLA ROSEBAD 8 A Karduanakaregatan 8 A STOCKHOLM

69. Vestergötland-Göteborgs jernv. (Privat) fr. o. m. d. 1 Maj 1903. Biljettpris, Dagligen, Sknd S. o. H. Dagligen

70. Göteborg-Borås och Borås-Alvesta jernvägar (Privat) från och med den 1 Maj 1903. Biljettpris, Dagligen, Sknd S. o. H. Dagligen

71. Borås-Herrljunga och Varberg-Borås (Privat) fr. o. m. den 1 Maj 1903. Biljettpris, Dagligen, Sknd S. o. H. Dagligen

74. Uddevalla-Venersborg-Herrljunga (Privat) fr. 1 Maj 1903. Biljettpris, Dagligen, Sknd S. o. H. Dagligen

75. Uddevalla-Lelångan (Privat) fr. o. m. den 1 Maj 1903. Biljettpris, Dagligen, Sknd S. o. H. Dagligen

77. Vexjö-Alvesta (Privat) från och med den 1 Maj 1903. Biljettpris, Dagligen, Sknd S. o. H. Dagligen

78. Vexjö-Klafrestrom-Ashedha (Privat) fr. o. m. den 1 Maj 1903. Biljettpris, Dagligen, Sknd S. o. H. Dagligen

80. Kosta jernväg (Privat) från och med den 1 Maj 1903. Biljettpris, Dagligen, Sknd S. o. H. Dagligen

81. Hönshylte-Örnarna jernv. fr. o. m. den 1 Maj 1903. Biljettpris, Dagligen, Sknd S. o. H. Dagligen

82. Vexjö-Tingsryd-Ronneby (Privat) från den 1 Maj 1903. Biljettpris, Dagligen, Sknd S. o. H. Dagligen

83. Karlskrona-Vexjö (Privat) från och med den 1 Maj 1903. Biljettpris, Dagligen, Sknd S. o. H. Dagligen

84. Kalmar-Emmaboda (Privat) från och med den 1 Maj 1903. Biljettpris, Dagligen, Sknd S. o. H. Dagligen

85. Kalmar-Berga (Privat) från och med den 1 Maj 1903. Biljettpris, Dagligen, Sknd S. o. H. Dagligen

86. Nybro-Safsjöström (Privat) från och med den 1 Maj 1903. Biljettpris, Dagligen, Sknd S. o. H. Dagligen

87. Kalmar-Torsås (Privat) fr. o. m. den 1 Maj 1903. Biljettpris, Dagligen, Sknd S. o. H. Dagligen

88. Östra Torsås (Privat) fr. o. m. den 1 Maj 1903. Biljettpris, Dagligen, Sknd S. o. H. Dagligen

89. Blekinges kustbanor (Privat) från och med den 1 Maj 1903. Biljettpris, Dagligen, Sknd S. o. H. Dagligen

90. Kristianstad-Karlskrona (Privat) från och med den 1 Maj 1903. Biljettpris, Dagligen, Sknd S. o. H. Dagligen

91. Fr. Ronneby (82) fr. o. m. den 1 Maj 1903. Biljettpris, Dagligen, Sknd S. o. H. Dagligen

Danska Konditoriet Klarabergsgatan 37 (intåg Kl. Norra gata) Wiener- och Thebrödbagerier. Specialfabrik för beställningar och leveranser.

Friestedts Foderhemjöl (absolut rent och stoffint) samt Salta Foderhemjölssaker (Guldmedalj). Säljes hos Apotekare och Handlande.

99. Fr. Ronneby (82) fr. o. m. den 1 Maj 1903. Biljettpris, Dagligen, Sknd S. o. H. Dagligen

90. Sölvesborg-Olofström-Elmhults jernväg fr. o. m. den 1 Maj 1903. Biljettpris, Dagligen, S.o.H., Lörd., Sönd., Helgdagar.

98. Hör-Hörby jernväg (Privat) fr. o. m. d. 1 Maj 1903. Biljettpris, Alla Torsdagar, Alla dagar, Biljettpris, Söknedagar, Sön- och helgdagar.

91. Nettraby-Alnarvds jernväg fr. o. m. den 1 Maj 1903. Biljettpris, Dagligen, Lörd., Sönd., Helgdagar.

99. Kristianstad-Immeln (Privat) fr. o. m. d. 1 Maj 1903. Biljettpris, Söknedagar, Sön- och helgdagar.

92. Karlshamn-Vislanda-Boimen-Halmstad (Privat) fr. d. 1 Maj 1903. Biljettpris, Dagligen, Lörd., Sönd., Helgdagar.

100. Kristianstad-Hessleholm (Privat) från och med den 1 Maj 1903. Biljettpris, Dagligen, Söknedagar, Sön- och helgdagar.

93. Linien Kristianstad-Långebro-Eslöv (Privat) från den 1 Maj 1903. Snabbaste och billigaste förbindelse mellan Karlskrona-Eslöv-Malmö.

101. Kristianstad-Åhus jernväg (Privat) fr. o. m. d. 1 Maj 1903. Biljettpris, Dagligen, Söknedagar, Sön- och helgdagar.

94. Linien Kristianstad-Långebro-Eslöv (Privat) från den 1 Maj 1903. Snabbaste och billigaste förbindelse mellan Karlskrona-Eslöv-Malmö.

102. Ystad-Eslöv (Privat) från och med den 1 Maj 1903. Biljettpris, Dagligen, Söknedagar, Sön- och helgdagar.

95. Linien Kristianstad-Långebro-Eslöv (Privat) från den 1 Maj 1903. Snabbaste och billigaste förbindelse mellan Karlskrona-Eslöv-Malmö.

103. Malmö-Ystad (Privat) från och med den 1 Maj 1903. Biljettpris, Dagligen, Söknedagar, Sön- och helgdagar.

96. Linien Kristianstad-Långebro-Eslöv (Privat) från den 1 Maj 1903. Snabbaste och billigaste förbindelse mellan Karlskrona-Eslöv-Malmö.

104. Böringe-Östratorp (Privat) från och med den 1 Maj 1903. Biljettpris, Dagligen, Söknedagar, Sön- och helgdagar.

97. Linien Kristianstad-Långebro-Eslöv (Privat) från den 1 Maj 1903. Snabbaste och billigaste förbindelse mellan Karlskrona-Eslöv-Malmö.

105. Ystad-Skifvars Jernväg (Privat) fr. o. m. den 1 Maj 1903. Biljettpris, Dagligen, Söknedagar, Sön- och helgdagar.

98. Linien Kristianstad-Långebro-Eslöv (Privat) från den 1 Maj 1903. Snabbaste och billigaste förbindelse mellan Karlskrona-Eslöv-Malmö.

106. Ystad-Brösärs Jernväg (Privat) fr. o. m. den 1 Maj 1903. Biljettpris, Dagligen, Söknedagar, Sön- och helgdagar.

99. Linien Kristianstad-Långebro-Eslöv (Privat) från den 1 Maj 1903. Snabbaste och billigaste förbindelse mellan Karlskrona-Eslöv-Malmö.

107. Ystad-Gärns Jernväg (Privat) fr. o. m. d. 1 Maj 1903. Biljettpris, Dagligen, Söknedagar, Sön- och helgdagar.

100. Linien Kristianstad-Långebro-Eslöv (Privat) från den 1 Maj 1903. Snabbaste och billigaste förbindelse mellan Karlskrona-Eslöv-Malmö.

108. Helsingborg-Råa-Ramlösa jernv. (Privat) till o. m. d. 1 Juni 1903. Biljettpris, Söknedagar, Sön- och helgdagar.

109. Landskrona och Helsingborgs jernväg (Privat) fr. o. m. d. 1 Maj 1903. Biljettpris, Alla dagar.



Östra Skånes jernvägar. Eslöv-Hörby-Tollarp-Karpalund-Kristianstad. Hästveda-Karpalund-Långebro (Kristianstad). Tollarp-Efveröd-Åhus. (Kristianstad) Långebro-Efveröd-Degeberga-Brösarp-Långebro-Skepparslöf.

Resande från utlandet och Malmö till Kristianstad samt Blekinge och vice versa torde uppmärksamma dels de bekväma, snabba och billiga förbindelserna via Östra Skånes jernvägar, dels anordningen af restaurationsvagn i alla snälltåg å bandelen Kristianstad-Eslöv.

110. Helsingborg-Hessleholm jernv. (Priv. Spårvidd 1,435) fr. o. m. d. 1 Maj 1933.

Table with columns for Biljettpris, Biljettnummer, and destinations like Fr. Helsingborg, Fr. Helsingborg (174, 700, 112) etc.

En I och II klass biljetterna i Nr 51 framföres till Helsingborg Angströms anläggning vid Kållstorp, s. g. 5,30 m.

Table for Helsingborg-Hessleholm with columns for Biljettpris, Biljettnummer, and destinations like Fr. Helsingborg (108), Fr. Helsingborg (174, 700, 112) etc.

Vid resa till station vid Stations eller annan främmande svensk jernväg måste biljetten begäras senast 15 minuter före avgången af det bantåg hvarems resan skall antändas.

111. Klippan-Eslöfs (Privat Spårvidd 1,435) fr. o. m. d. 1 Maj 1933.

Table with columns for Biljettpris, Biljettnummer, and destinations like Fr. Klippan (170), Fr. Ljungbyhed etc.

112. Hessleholm-Markaryd-Weinge jernvägar (Privat Spårvidd 1,435) fr. o. m. d. 1 Maj 1933.

Table with columns for Biljettpris, Biljettnummer, and destinations like Fr. Weinge (726), Fr. Markaryd (713) etc.

113. Skåne-Smålands jernväg (Privat Spårvidd 1,435) fr. o. m. d. 1 Maj 1933.

Table with columns for Biljettpris, Biljettnummer, and destinations like Fr. Yermo (70, 127), Fr. Åstorp (110, 114, 125) etc.

114. Åstorp-Höganäs (Statens Spårvidd 1,435) fr. o. m. d. 1 Maj 1933.

Table with columns for Bilj.-pr., Biljettnummer, and destinations like Fr. Åstorp (770, 773, 725), Fr. Höganäs nedre etc.

115. Malmö-Trelleborg-Rydsgårds jernv. (Privat Spårvidd 1,435) fr. o. m. d. 1 Maj 1933.

Table with columns for Bilj.-pris, Biljettnummer, and destinations like Fr. Malmö (14, 103, 116, 118, 120, 121, 125), Fr. Rydsgård (703) etc.

116. Malmö-Limhamns jernväg (Privat Spårvidd 1,435) fr. o. m. d. 1 Maj 1933.

Table with columns for Bilj.-pris, Biljettnummer, and destinations like Fr. Limhamns, Fr. Trelleborg övre etc.

117. Malmö-Limhamns jernväg (Privat Spårvidd 1,435) fr. o. m. d. 1 Maj 1933.

Table with columns for Bilj.-pris, Biljettnummer, and destinations like Fr. Limhamns, Fr. Trelleborg övre etc.

118. Malmö-Genarps jernväg (Privat Spårvidd 1,435) fr. o. m. d. 1 Maj 1933.

Table with columns for Biljettpris, Biljettnummer, and destinations like Fr. Malmö (14, 103, 116, 118, 120, 121, 125), Fr. Genarp etc.

119. Malmö-Genarps jernväg (Privat Spårvidd 1,435) fr. o. m. d. 1 Maj 1933.

Table with columns for Biljettpris, Biljettnummer, and destinations like Fr. Malmö (14, 103, 116, 118, 120, 121, 125), Fr. Genarp etc.

Hotel Hagman Nynäshamn.

Ista klass Restaurant & Café. Bästa rekommendation med komfortabla rum och härligast utsigt över havet.

Kassaskåp. Wilh. Svenssons i Upsala.

Kassaskåp och Kassaskåpsförrar med rekommendationer. Brand- och Dykfrila. Allm. Tel. 819.

Hotell, Rum för Resande och Gästgivarer.

Bräcke, Jernvägshotell, Fru M. Holmquist. Gästgiveri, Hotellet, Karin Wallander. Falun, Nya Hotell, Ista klass, centralt läge.

Björstedtska Skrif- & Språk-.

A. Th. Handels-Institutet. Självständigt 32 21 Stockholm. Färdigt, d. g. Handelsinstitut med särskilda fackafdeln.

Vexel- och Signalsäkerhetsanläggningar

För jernvägar. Fallbeskrivningar, Proförteckningar, Blockeringsapparater samt alla slag signaler m. m. utföras af A.-B. Schaumanns Centralarvårers Stockholm.

117. Falkenberg jernväg (Privat Spårvidd 0,997) fr. o. m. d. 1 Maj 1933.

Table with columns for Biljettpris, Biljettnummer, and destinations like Fr. Falkenberg (726), Fr. Vinberg etc.

118. Malmö-Genarps jernväg (Privat Spårvidd 0,997) fr. o. m. d. 1 Maj 1933.

Table with columns for Biljettpris, Biljettnummer, and destinations like Fr. Malmö (14, 103, 116, 118, 120, 121, 125), Fr. Genarp etc.

120. MALMÖ-KONTINENTEN, fr. o. m. d. 1 Maj 1933.

Table with columns for Biljettpris, Biljettnummer, and destinations like Fr. Stockholm, Fr. Kvalövs etc.

121. Malmö-Tomelilla-Cimbrishamn (Privat Spårvidd 1,435) fr. o. m. d. 1 Maj 1933.

Table with columns for Biljettpris, Biljettnummer, and destinations like Fr. Malmö (14, 103, 116, 118, 120, 121, 125), Fr. Tomelilla etc.

122. Lund-Trelleborg och Lund-Kjeflinge samt Landskrona-Kjeflinge jernvägar (Privat Spårvidd 1,435) fr. o. m. d. 1 Maj 1933.

Table with columns for Biljettpris, Biljettnummer, and destinations like Fr. Trelleborg, Fr. Landskrona etc.

123. Landskrona-Billesholms grufva (Statens Spårvidd 1,435) fr. o. m. d. 1 Maj 1933.

Table with columns for Biljettpris, Biljettnummer, and destinations like Fr. Landskrona (109, 122), Fr. Billesholms gr. (125) etc.

124. Jönköping-Gripenbergs jernväg (Privat Spårvidd 0,600) fr. d. 1 Maj 1933.

Table with columns for Biljettpris, Biljettnummer, and destinations like Fr. Jönköping, Fr. Gripenbergs etc.

125. Jernvägs-Hotellet Nynäshamn.

Härligt läge invid Bottenhavet. (Se tab. 129, sid. 11.) Förstklassigt Hotel & Schweizeri med komfortabla rum till moderata priser.

126. Jernvägs-Hotellet Nynäshamn.

Är det bästa på platsen och rekommenderas på turisterna och turisterna. Cirka en timmes jernvägsresa från Stockholm. Beställningar mottagas pr. Tel. Allm. & Riks.

127. Jernvägs-Hotellet Nynäshamn.

Är det bästa på platsen och rekommenderas på turisterna och turisterna. Cirka en timmes jernvägsresa från Stockholm. Beställningar mottagas pr. Tel. Allm. & Riks.

125. Malmö-Engelholm-(Göteborg) (Statens Spårväg), från och med den 1 Maj 1903.

Table 125: Malmö-Engelholm-(Göteborg) (Statens Spårväg), från och med den 1 Maj 1903. Columns include Biljettpri, Biljettnr, and various station names like Fr. Hamburg, Kl., Köpenhamn, Amm., Berlin, Stett., Sassnitz, etc.

(Göteborg)-Engelholm-Malmö (Statens Spårväg), från och med den 1 Maj 1903.

Table 126: (Göteborg)-Engelholm-Malmö (Statens Spårväg), från och med den 1 Maj 1903. Columns include Biljettpri, Biljettnr, and various station names like Fr. Kristiania, Ö., Göteborg B. J., Halmstad, etc.

126. Göteborg-Helsingborg (Statens Spårväg), fr. o. m. den 1 Maj 1903.

Table 126: Göteborg-Helsingborg (Statens Spårväg), fr. o. m. den 1 Maj 1903. Columns include Biljettpri, Biljettnr, and various station names like Afs. Kristiania, Ö., Fr. Göteborg B. J., Almsdal, etc.

Helsingborg-Göteborg (Statens Spårväg), från och med den 1 Maj 1903.

Table 127: Helsingborg-Göteborg (Statens Spårväg), från och med den 1 Maj 1903. Columns include Biljettpri, Biljettnr, and various station names like Afs. Berlin, Stett., Fr. Helsingborg (Härjed.), etc.

127. Halmstad-Nässjö (Privat Spårväg), fr. o. m. d. 1 Maj 1903.

Table 127: Halmstad-Nässjö (Privat Spårväg), fr. o. m. d. 1 Maj 1903. Columns include Biljettpri, Biljettnr, and various station names like Nässjö-Halmstad, Dagligen, etc.

Halmstad-Nässjö. Dagligen

Table 128: Halmstad-Nässjö. Dagligen. Columns include Biljettpri, Biljettnr, and various station names like Halmstad-Nässjö, Dagligen, etc.

Grand Hotel, Christiania. Modernaste och största Hotel i Norge. Bästa läge. All komfort. Moderata priser.

128. OBS. Från 15 Maj. Stockholm-Saltsjöbaden, gällande från och med den 15 Maj 1901

Table 128: OBS. Från 15 Maj. Stockholm-Saltsjöbaden, gällande från och med den 15 Maj 1901. Columns include Biljettpri, Biljettnr, and various station names like Fr. Stadsgränd, Fr. Åtran, etc.

129. (Stockholm)-Elsfsjö-Nynäshamn fr. o. m. 1 Maj 1903.

Table 129: (Stockholm)-Elsfsjö-Nynäshamn fr. o. m. 1 Maj 1903. Columns include Biljettpri, Biljettnr, and various station names like Afs. Stockholm C., Fr. Elsfsjö, etc.

130. Elektriska tag nedre Engelbrektskatan-Stockholms Östra-Djursholm.

Table 130: Elektriska tag nedre Engelbrektskatan-Stockholms Östra-Djursholm. Columns include Biljettpri, Biljettnr, and various station names like Fr. Nedre Engelbrektskatan, etc.

Elektriska tag Djursholm-Stockholms Östra-nedre Engelbrektskatan.

Table 131: Elektriska tag Djursholm-Stockholms Östra-nedre Engelbrektskatan. Columns include Biljettpri, Biljettnr, and various station names like Fr. Djursholm-Svalnäs, etc.

Resande till resp. från Norge eller utlandet. Angående tillräde till i klassens vaggar se under "Att observera" å sid. 1. I klassens vaggar endast för resande, hvilka inochtra biljetter för resa em minst 100 km. Kvansom

Sakta biljetter, kopier A och B, och heldagar, gäller för återresa samma dag. Dypsta biljetter, kopier C och D, gäller för återresa samma dag. Biljetter för återresa samma dag, gäller för återresa samma dag. Biljetter för återresa samma dag, gäller för återresa samma dag.

132. Gotlands Jernväg (Privat) fr. o. m. den 1 Maj 1903. Table with columns for destination, class, and price.

Klintehamn—Roma fr. o. m. den 15 Juni 1902. Table with columns for destination, class, and price.

133. Slite—Roma jernväg fr. o. m. den 1 Okt. 1902. Table with columns for destination, class, and price.

F. o. m. 1 Maj 1903. Angfärja Malmö—Köpenhamn. Table with columns for route, class, and price.

SVERIGES STATSBANOR. Direkta biljetter till utlandet.

Large table showing direct train fares to various international destinations like Berlin, London, Paris, etc., with columns for route, class, and price.

DANSKA STATSBANOR. Tidtabell från den 1 Maj 1903.

Table showing train timetables for routes like Helsingör-Köpenhamn and København-Helsingör.

Kombinerade biljetter. För såväl rundresor, tur och returresor som resor, hvilka dels utgås på tur- och returresor över samma sträcka...

STOCKHOLMS RESEBUREAU. Telefoner: RIKS: 25 17. Allm: 69 08. STOCKHOLM OPERAHUSET. Telegramadress: Resebureau, Stockholm.

"Bremerliniens" Bureau för transatlantiska resor. försäljer hyttbiljetter till New-York, Baltimore, Galveston, Kuba, och alla slags biljetter till Brasilien, Argentina, Egypten...

1. Kontinenten. Trelleborg—Sassnitz Skandinav-Express. Från och med den 1 Maj 1903. Endast ca 3 1/2 timmars sjöresa.

2. Skandinavien—Kontinenten. Malmö—Köpenhamn—Lybeck. I förbindelse med posttågen från Stockholm.

3. Skandinavien—Kontinenten. ÖRESUND. S. S. Co. Post-Route. ÖRESUNDSÅNGBÅTARNE Malmö—Köpenhamn.

4. Göteborg—Malmö—Köpenhamn och mellanstationer. Från Göteborg: hvar Söndag, Onsdag och Fredag kl. 4 f. m.

Till Berlin. Enkel biljetter. Tur och retur. Table with columns for route, class, and price.

Solfvagnar. Ut i vassa, i vederbörande anslagsbiljetter angifna tåg medföras vagnar, hvilka genom utvärdig skyt angifna såsom solfvagnar...

Om tur- och returbiljetter till Statens jernvägar. Tur- och returbiljetter pris utgår med 1/2 gång afgiften enligt ordinarie taxor för enkel biljet till bandad tåg.

5. Göteborg—Malmö—Köpenhamn och mellanstationer. Från Göteborg: hvar Söndag, Onsdag och Fredag kl. 4 f. m. och samma dagar från Varberg kl. 9 f. m.

120. Stockholm (Riddarholmen) - Göteborg
Vår-Turlista 1903 (gällande till omkring 10 Juni, hvarefter turerna blifva 5 i veckan)
B. v. PLATEN, CERES, MOTALASTRÖM, PALLAS & VENUS

Table with columns for destinations (Från Stockholm till Göteborg, Från Göteborg till Stockholm) and departure times for various routes.

Från Stockholm till Göteborg. Från Göteborg till Stockholm.
* Vid Trollhättan åga till anslutningen ca 2 timmar, hvarunder passagerarna hinna bese de storslåtade vattenfallen.

121. Stockholm (Riddarholmen) - Jönköping.
1903 års reseturer 1903
Primus Per Brahe Tyra Jönköping

Table with columns for destinations (Från Stockholm, Från Jönköping) and departure times for Primus, Per Brahe, Tyra, and Jönköping routes.

OBS! PRIMUS anlöper Vadstena, Hjo; PER BRAHE Håstholmen och Grenna.

Table with columns for destinations (Från Stockholm, Från Jönköping) and departure times for Primus, Per Brahe, Tyra, and Jönköping routes.

Obs! PRIMUS anlöper Vadstena, Hjo; PER BRAHE Håstholmen och Grenna.
För tur- och returbiljetter med PRIMUS och PER BRAHE emellan alla stationer, gällande för återresa med hvilket af dessa fartyg som helst under hela segeltiden rabatteras 25 procent.

CARL KRARUP, Köpenhamn K.

Kommissionär för Ångfartygsaktiebolaget Södra Sveriges och Hallands Ångbåts-aktiebolags båtar, rekommenderar sin Speditions- och Inkassoaffär.

65. Stockholm - Köpenhamn
anlöpande Vestervik, Osearshamn, Kalmarsund, Karlskrona, Karlshamn, Åhus, Cimbrishamn och Malmö.

66. Stockholm - Göteborg
anlöpande Kalmarsund, Karlskrona, Ronneby redd, Malmö, Landskrona och Helsingborg.

KANALVÄGEN.

118. Stockholm - Söderköping - Norsholm - Linköping.
Från Stockholm: Från Linköping:
WISINGSÖ Onsd. kl. 6,15 e. m. LINKÖPING Onsd. kl. 11,30 f. m.

120. Stockholm (kanalvägen) - Göteborg.
Se annonsen här ovan.

121. Stockholm - Jönköping
och vice versa.
Se annonsen här ovan.

EMIL ANDERSSON, Ångbåtskommissionär & Speditör, JÖNKÖPING.

MÄLAREN.

180. Stockholm - Uddnäs - Sigtuna - Örsundsbro.
Ångf. SKOKLOSTER och UPLAND afgår till vidare alla söndagar alternerande från Stockholm kl. 2,45 e. m., från Örsundsbro kl. 2 f. m.

181. Stockholm - Eskilstuna (via Mälaren) - Qvicksund - Köping.
Ångf. MARIA I, kapt. Åke Thyselius, afgår: Från Stockholm Tisd. och Fred. kl. 7,30 e. m.

182. Stockholm - Eskilstuna (via Mälaren) - Kungsör - Arboga.
Från Stockholm afgår: Ångf. PRINS CARL Sönd. o. Torsd. kl. 7,30 e. m.

183. Stockholm - Örebro, anlöpande Kungsör, Grafvunden, Nutholmen, Lappe och Björksundet.
Ångf. ÖREBRO II och ÖREBRO III alternerande från Stockholm Månd., Torsd. och Lörd. kl. 8 e. m.

184. Stockholm - Odensbacken - Örebro
anlöpande Kungsör, Grafvunden, Nutholmen och Hjelmarshamn afgår Ångf. GUSTAF LAGERBJELKE från Stockholm Tisdagar kl. 8 e. m.

181. Stockholm - Vaxholm - Brottby.
Ångf. ÅKERNS KANAL afgår från Norra Blasieholms hamnen: Hvardagar:

184. Stockholm - Vaxholm - Östanå - Spillersboda, anlöpande brygger å fastlandet, afgår Ångf. ÖSTANÅ I: Tisd., Torsd. och Lörd. kl. 8 e. m., återvänder Månd., Onsd. och Fred. kl. 4,30 f. m.,

186. Stockholm - Lagnö - Vermdö.
Ångf. TOR afgår till vidare: Sön- och helgdagar: från Stockholm till Vik kl. 9,15 f. m.

187. Stockholm - Gustafsberg.
Ångf. GUSTAFSBERG afgår genom Skurusund och Hagensstället: Till Stockholm till Vik kl. 8,15 f. m.

191. Stockholm - Stafnsnäs - Södersunda - Sandhamn.
Ångf. STRÖMMAN KANAL afgår från Rättmästaretrappan: Till Sandhamn Månd., Onsd. o. Fred. kl. 2,30 e. m.

GÖTEBORG NORRUT.

Fr. o. m. 30 Mars. Göteborg - Marstrand.
Ångarne S:t ERIK, VESTKUSTEN och INLAND.

Göteborg - Stenungsund - Nösund.
Från Göteborg: Från Nösund:
Sönd. kl. 8,30 f. m. S:t Erik. Tisd. kl. 6,50 f. m. S:t Erik.

Göteborg - Marstrand - Lysekil - Broijorden - Åby - Örn - Smögen.
Från Göteborg: Från Lysekil:
Tisdag kl. 8 f. m. Inland. Söndag kl. 10 f. m. Inland.

199. Göteborg - Kristiania (inomskärs)
anlöp. Lysekil, Tängen, Fjellbacka, Grebbestad, Hafstensund, Strömstad, och Larkollen afgår Ångf. ALB. EHRENSVÄRD, kapt. Victor Torén.

200. Göteborg - Kristiania (inomskärs)
anlöpande Lysekil, Tängen, Bovallstrand, Fjellbacka, Grebbestad (Hafsten) och Strömstad

210. Göteborg - Trollhättan.
Ångaren TURISTEN afgår: från Göteborg från Trollhättan

211. Göteborg - Lidköping - Kristinehamn - Karlstad.
Under sommarmandaten 1903 afgår Ångf. EOS, kapt. J. G. Ahlberg.

185. Stockholm - Skokloster - Upsala
afgå ångf. FYRIS I, FYRIS II och NYA UPSALA alternerande alla dagar från Stockholm kl. 9 f. m. och från Upsala kl. 9,15 f. m.

186. Stockholm - Stallarholmen - Strengnäs - Tynnelsö
afgå Ångf. TYNNELSO från Stockholm Månd., Onsd. och Fred. kl. 1,30 e. m.

187. Stockholm - Eskilstuna - Torshälla - Eskilstuna.
Ångf. ESKILTUNA I och ESKILTUNA II afgår alternerande från Stockholm alla dagar utom Måndagar kl. 9 f. m.

188. Stockholm - Mariefred - Sundsviks kvarn
afgå Ångf. GRIPSHOLM hvarje helgfri dag från Stockholm kl. 8,30 e. m. från Mariefred kl. 6,30 f. m.

189. Stockholm - Uddnäs - Sigtuna - Örsundsbro.
Ångf. SKOKLOSTER och UPLAND afgår till vidare alla söndagar alternerande från Stockholm kl. 2,45 e. m., från Örsundsbro kl. 2 f. m.

190. Stockholm - Eskilstuna (via Mälaren) - Qvicksund - Köping.
Ångf. MARIA I, kapt. Åke Thyselius, afgår: Från Stockholm Tisd. och Fred. kl. 7,30 e. m.

191. Stockholm - Eskilstuna (via Mälaren) - Kungsör - Arboga.
Från Stockholm afgår: Ångf. PRINS CARL Sönd. o. Torsd. kl. 7,30 e. m.

192. Stockholm - Örebro, anlöpande Kungsör, Grafvunden, Nutholmen, Lappe och Björksundet.
Ångf. ÖREBRO II och ÖREBRO III alternerande från Stockholm Månd., Torsd. och Lörd. kl. 8 e. m.

193. Stockholm - Odensbacken - Örebro
anlöpande Kungsör, Grafvunden, Nutholmen och Hjelmarshamn afgår Ångf. GUSTAF LAGERBJELKE från Stockholm Tisdagar kl. 8 e. m.

194. Stockholm - Stafnsnäs - Södersunda - Sandhamn.
Ångf. STRÖMMAN KANAL afgår från Rättmästaretrappan: Till Sandhamn Månd., Onsd. o. Fred. kl. 2,30 e. m.

195. Göteborg - Marstrand - Lysekil - Broijorden - Åby - Örn - Smögen.
Från Göteborg: Från Lysekil:
Tisdag kl. 8 f. m. Inland. Söndag kl. 10 f. m. Inland.

196. Göteborg - Stenungsund - Nösund.
Från Göteborg: Från Nösund:
Sönd. kl. 8,30 f. m. S:t Erik. Tisd. kl. 6,50 f. m. S:t Erik.

197. Göteborg - Marstrand - Lysekil - Broijorden - Åby - Örn - Smögen.
Från Göteborg: Från Lysekil:
Tisdag kl. 8 f. m. Inland. Söndag kl. 10 f. m. Inland.

198. Göteborg - Kristiania (inomskärs)
anlöp. Lysekil, Tängen, Fjellbacka, Grebbestad, Hafstensund, Strömstad, och Larkollen afgår Ångf. ALB. EHRENSVÄRD, kapt. Victor Torén.

199. Göteborg - Kristiania (inomskärs)
anlöpande Lysekil, Tängen, Bovallstrand, Fjellbacka, Grebbestad (Hafsten) och Strömstad

200. Göteborg - Trollhättan.
Ångaren TURISTEN afgår: från Göteborg från Trollhättan

201. Göteborg - Lidköping - Kristinehamn - Karlstad.
Under sommarmandaten 1903 afgår Ångf. EOS, kapt. J. G. Ahlberg.

202. Stockholm - Uddnäs - Sigtuna - Örsundsbro.
Ångf. SKOKLOSTER och UPLAND afgår till vidare alla söndagar alternerande från Stockholm kl. 2,45 e. m., från Örsundsbro kl. 2 f. m.

203. Stockholm - Eskilstuna (via Mälaren) - Qvicksund - Köping.
Ångf. MARIA I, kapt. Åke Thyselius, afgår: Från Stockholm Tisd. och Fred. kl. 7,30 e. m.

204. Stockholm - Eskilstuna (via Mälaren) - Kungsör - Arboga.
Från Stockholm afgår: Ångf. PRINS CARL Sönd. o. Torsd. kl. 7,30 e. m.

Table with 4 columns: Låsa uppifrån, Alla dagar, Alla dagar, Låsa nedifrån. Includes routes to Nordmarken and Florå.

»FLORÅ», kapten A. Macfie.

Table with 4 columns: Uppifrån, Alla dagar, Alla dagar, Nedifrån. Includes routes to Stettin, Malmö, Göteborg, Christiansand, Stavanger, Bergen.

227. Stettin—Malmö—Göteborg—Christiansand—Stavanger—Bergen

Reguljer förbindelse hvarje åttende dag emellan ovanstående platser upprätthålls af Angfartygs-Aktiebolaget Normans nybyggda och för passagerare e bekvämt inredda ångare

GÖTEBORG SÖDERUT.

229. Göteborg—Köpenhamn—Stettin

beräknas en af Det Forenede Dampskibs Selskabs snabbgående, för passagerare bekvämt inredda ångare att afgå till vidare: Ångf. FIONA, Ångf. OLUF BAGER, Ångf. J. Mikkelson, Ångf. O. Thaning,

231. Göteborg—Hamburg och retur.

Hvarje Lördag och Onsdag afgå alternerande förstklassiga, af stål byggda, snabbgående postångare: NORDEN om ca 700 tons, Ångf. F. Björnberg, HAMBURG om ca 800 tons, Ångf. J. E. Risberg, ADOLF MEYER om ca 900 tons, Ångf. J. O. Lange, GÖTEBORG om ca 1,100 tons, Ångf. U. Th. Clase,

GÖTEBORG VESTERUT.

235. Göteborg—Kiel—Bremen

Ångarna FLORA och DIANA. Afgång från Göteborg hvarje Söndag kl. 9 f. m. » Bremen » Lördag afton. » Kiel » Måndag e. m.

242. Göteborg—London

underhålles af Angfartygs-Aktiebolaget Thules förstklassiga passagerare och postångare »THULE» och »THORSTEN» (eller eventuellt andra ångare) hvilka alternerande afgå från Göteborg hvarje torsdags middag kl. 12, och från London (Millwall Docks) hvarje fredag vid första högvatten — under maj—oktober kl. 2 e. m. samma dag

Göteborg—Granton

Granton ligger intill Leith och Edinburgh samt en timmas järnvägsresa från Glasgow) af samma bolags förstklassiga passagerareångare BALDER och BELE (eller eventuellt andra ångare) som alternerande afgå från Göteborg hvarje Fredags middag kl. 12, och från Granton hvarje Fredag vid första högvatten. 1:a kl. salonger och hytter liksom musik, dam- & bad rum samt röksalong midsepps.

Biljettpriiser: enkel resa tur och retur vivre pr dag 1:a kl.: Kr. 45.75; 2:a kl.: » 32.—; 3:e kl.: » 18.—; tur och retur vivre pr dag 1:a kl.: Kr. 88.00; 2:a kl.: » 48.—; 3:e kl.: » 27.—; (Se kl. endast för manliga passagerare).

243. Göteborg—Grimsby.

Resan öfver Nordsjön endast 40 timmar. Wilsonliniens Kongl. post-ångfartyg. Salonger och hytter midsepps. Elektriskt ljus. Badrum. Dam- och röksalonger.

244. Göteborg—Hull.

Kortaste resa öfver Nordsjön. 35 å 40 timmar. Wilsonliniens Kongl. post-ångfartyg. Salonger och hytter midsepps. Elektriskt ljus. Badrum. Dam- och röksalonger.

245. Göteborg—Antwerpen.

Reguljer förbindelse mellan dessa platser underhålles tills vidare af Kongl. Post- och Passagerarengarne GÖTHA, kapten M. Lundberg, OLOF WJJK, kapten E. Sundström.

246. Göteborg—Rouen—Hävre.

Direkt förbindelse mellan dessa platser underhålles af den för passagerare väl inredda ångaren FLANDRIA, kapten O. Dahlgren.

257. Sundsvall—Hernösand—Vasa.

Ångf. SUNDSVALL, kapten Aron Söderström, afgår till och med den 15 Aug. från Sundsvall hvarje Tisdag kl. 2 e. m. » Vasa » Torsdag kl. 5 e. m.

273. Sundsvall—Hernösand—Ångermanelven.

Ångaren TYNDERÖ står i förbindelse med ankommande och afgående södra tågen i Sundsvall samt med ång. SOLLEFTEA i Hernösand.

334. Frykensäjorne 1903.

Ångbåtsaktiebolaget Fryksdalens post- och passagerarengarne GÖSTA BERLING och ANDERS FRYXELL underhålla alla dagar reguliera turer enligt nedanstående

enkel resa tur och retur vivre pr dag 1:a kl.: Kr. 57.50; 2:a kl.: » 38.25; 3:e kl.: » 18.—; tur och retur vivre pr dag 1:a kl.: Kr. 95.75; 2:a kl.: » 57.50; 3:e kl.: » 27.—; (Se kl. endast för manliga passagerare)

Frykensäjorne.

Postförande Passagerarengarne »VICTORIA», kapten J. O. Bergström, underhåller från den 1 Maj till den 1 Sept. 1903 daglig förbindelse mellan

Fryksta—Sunne

anöpande Nilshy, Östra och Vestra Emterviks samt Rötneros bryggor, sålunda:

Table with 4 columns: Fr. Fryksta efter lågens ankomst, F. m., E. m., Fr. Sunne, F. m., E. m.

Tur- och returbiljetter gälla 1 mån. med 25 % rabatt. Restauration ombord.

OBS. Angaren lägger endast till vid Sundsviks brygga på middagarna.

I förbindelse med ång. VICTORIA gå dagligen

Kil—Fryksta:

Table with 4 columns: Från Kil, F. m., E. m., Fr. Fryksta efter bårens ankomst, F. m., E. m.

OBS. Dessa turer stå i förbindelse med alla morgon- samt eftermiddags- och aftontåg i Kil.

336. Ångaren TURIST

afgår från 1 Maj tillsvidare i förbindelse med Östra Centralbanan.

Från Opphems station till Horn: Tisdagar kl. 1,30 e. m., anlop. Hofby kl. 2,45 e. m.

Onsdagar och Lördagar kl. 4,45 e. m., anlop. Hofby kl. 6, Sjöernekl. kl. 6,45, Björkfors kl. 7,15 och Hycklinge kl. 8,30 e. m.

Höganäs Sten, Rör och Lerkärl.

Stabbarps högöfsta Tegel, Lomma, Ölands o. Visby Portland Cement, Munkjö Afslat- och Förhydningspapp, Renad Trätjärna, Gips, Spik och Smörjoljor, Äkta original Carbolineum, Gödningsämnen och Federkakar, Mejeripreparater och Smörsalt, Torströ och Torfmull, hos

WAHLIN & C:ni,

Norra Blasiholmshamnen 7, hörnet af Nya Teatergatan STOCKHOLM.

Telefoner: Allm. 75 96, Riks- 3 46.

Telegrafadress: WAHLIN Comp., Stockholm.



WAHLIN & Co. Kontor och Magasiner N:o 7 Norra Blasiholmshamnen, Stockholm.

ÅNGBÅTSTURER

som löke beröra Stockholm eller Göteborg.

257. Sundsvall—Hernösand—Vasa.

Ångf. SUNDSVALL, kapten Aron Söderström, afgår till och med den 15 Aug. från Sundsvall hvarje Tisdag kl. 2 e. m. » Vasa » Torsdag kl. 5 e. m.

273. Sundsvall—Hernösand—Ångermanelven.

Ångaren TYNDERÖ står i förbindelse med ankommande och afgående södra tågen i Sundsvall samt med ång. SOLLEFTEA i Hernösand.

334. Frykensäjorne 1903.

Ångbåtsaktiebolaget Fryksdalens post- och passagerarengarne GÖSTA BERLING och ANDERS FRYXELL underhålla alla dagar reguliera turer enligt nedanstående

enkel resa tur och retur vivre pr dag 1:a kl.: Kr. 57.50; 2:a kl.: » 38.25; 3:e kl.: » 18.—; tur och retur vivre pr dag 1:a kl.: Kr. 95.75; 2:a kl.: » 57.50; 3:e kl.: » 27.—; (Se kl. endast för manliga passagerare)

Large table with multiple columns listing ship names, destinations, departure times, and fares for various routes including Göteborg, Sundsvall, and Frykensäjorne.

Använd Dr P. Håkansson's SALUBRIN Patentadt Giftfri, Antiseptiskt. Se annonsen sid. 2.

Hotell Bellevue, Gustaf Adolfs torg 12, Stockholm, Rekommenderar sina nyreparerade och nymonterade rum till moderata priser.

Unica Rese-Effekter från Aktiebolaget Tidan, Mariestad, billiga, lätta, men starka och prydliga, till salu hos de flesta väl fournerade Ekiperingsaffärer inom landet.

1:sta klass Pensionat STOCKHOLM 26 Birger Jarlsgatan 26. För finare resande på längre eller kortare tid. Finaste läge. All komfort. Hiss. Elektriskt ljus. Badrum.

Stockholms Transportbolag. Kontor: Skeppsbron 46, Rikst. 136,627 o. 717. Verkställer transporter, bogseringar, dykeri- och varfarbeten billigast. Allm. Telef. 10 28, 21 38 o. 2739.

Beställningar mottages hos Fyver-kare A. J. Ljungberg, Sundbyberg samt i sportaffären i Stockholm Vasag. 8, Drottningg. 88, Kungsträdgårdsg. 12, Stadsgränd 2. A. T. 69. Riks 18. A. T. 67.

Drick * Campines * Porter.



WIESBADEN. Pension Villa Suisse, i Rangos. 3 Minuten von Kurhaus, Kochbrunnen, Königl. Theater. Bad im Haus. Garten. Vorzügliche Küche. Ludwig Sahlen. Abegg-str. 2.

Restaurant och Café Malmgård, Karlavägen 43, snedt emot den nyöppnade Olympiateatern, rekommenderas den ärade teaterpubliken. OBS!!! Enskildt rum. Allm. tel. 69 87. J. V. CARLSSON.

Spisbröd levereras från Svenska Spisbrödfabriken, Wollmar Yxkullsgatan 23, STOCKHOLM. Allm. telef. 35 64. Rikstelef. 3 76.

Berggrens Transportbolag. Kontor: Slussplan 63 B. Stockholm. Verkställer transporter och bogseringar till lägsta pris. Rikstelef. 5 64 o. 55 24. Allm. Telef. 24 65.

Hôtel HORN Malmtorggatan 6, Stockholm (helt nära Gustaf Adolfs torg). Första klassens privathotell, med rum från kr. 2: 50 per dag i ett för alla, rebar för längre tid. Fint och hemtligt. Elektrisk belysning och Telefon. Kaffe-frukost etc. Vördsammas L. HORN.

A.B. STOCKHOLMS PATENTBYRÅ KY ZAGGO & E.H. BRUNN. Ombesörjar uttagning af patent och registrering af varumärken och modeller i alla länder. Uthärfat öfver 15,000 sådana uppdrag. Etabl. 1879. Telegr.-adr.: Patentbyrå. Telefon: Riks 382, Allm. 7809. VASAGATAN 7. STOCKHOLM.

NYMAN & SCHULTZ STOCKHOLM Ångbåtskontor och Speditionsaffär. Agenter för Finska Ångf-Aktiebolagets och Wasa-Nordiska Aktiebolags reguliera Ångare till alla Finska hamnar, Reval och St Petersburg.

Aug. Lindholm Skeppsbron 20, Stockholm. Agent för finska ångf. BORE I & BORE II. Spedition, inkasso- och utländsk penningväxling. Telegr. adr. 20. Rikst. 33 31. Allm. 23 50.

W. LARKA, N. C. Carlsson & Co Ångb.-exp. Efforträdare. Ångbåtskommissionär. Verkställer Speditioner och inkasseringar prompt och billigt. 10 Skeppsbron 10, Stockholm. Telefonnummer: Allm. 22 60. Riks-10 95. Privat 47 06. Klakon Blaslöh. Allm. 52 25. Riks- 29 1a.

C. O. STRINDBERG & Co Ångbåts-Expedition STOCKHOLM, Rindarholmen rekommenderar sig till ombesörjande af Speditioner såväl till Inrika som Utländskt. Allm. Tel. 29 60. Riks- 634.

Sundins Hotell Stockholm, 19 Drottninggatan 19. 1:sta Klass Hotell och Pensionat. Centralt läge. Program rum till moderata priser. Uppmärksam betjäning. Riks 23 95. OBS!!! Ny regimé. Fru Aug. Åkerlund. Allm. Tel. 47 67.

Lilla Stadshotellet, Stockholm, Trångsund 2, midt emot Storkyrkan, rekommenderar sina bättre och enklare Rum, alla ved goda skåger till billiga priser. Allm. Tel. 189 28.

Mina Carlssons Privat-Hotell Rikst. 4617. STOCKHOLM. Allm 627. Centralt läge: 5 Klara Vestra Kyrkogata 5 1 & 2 tr. upp.

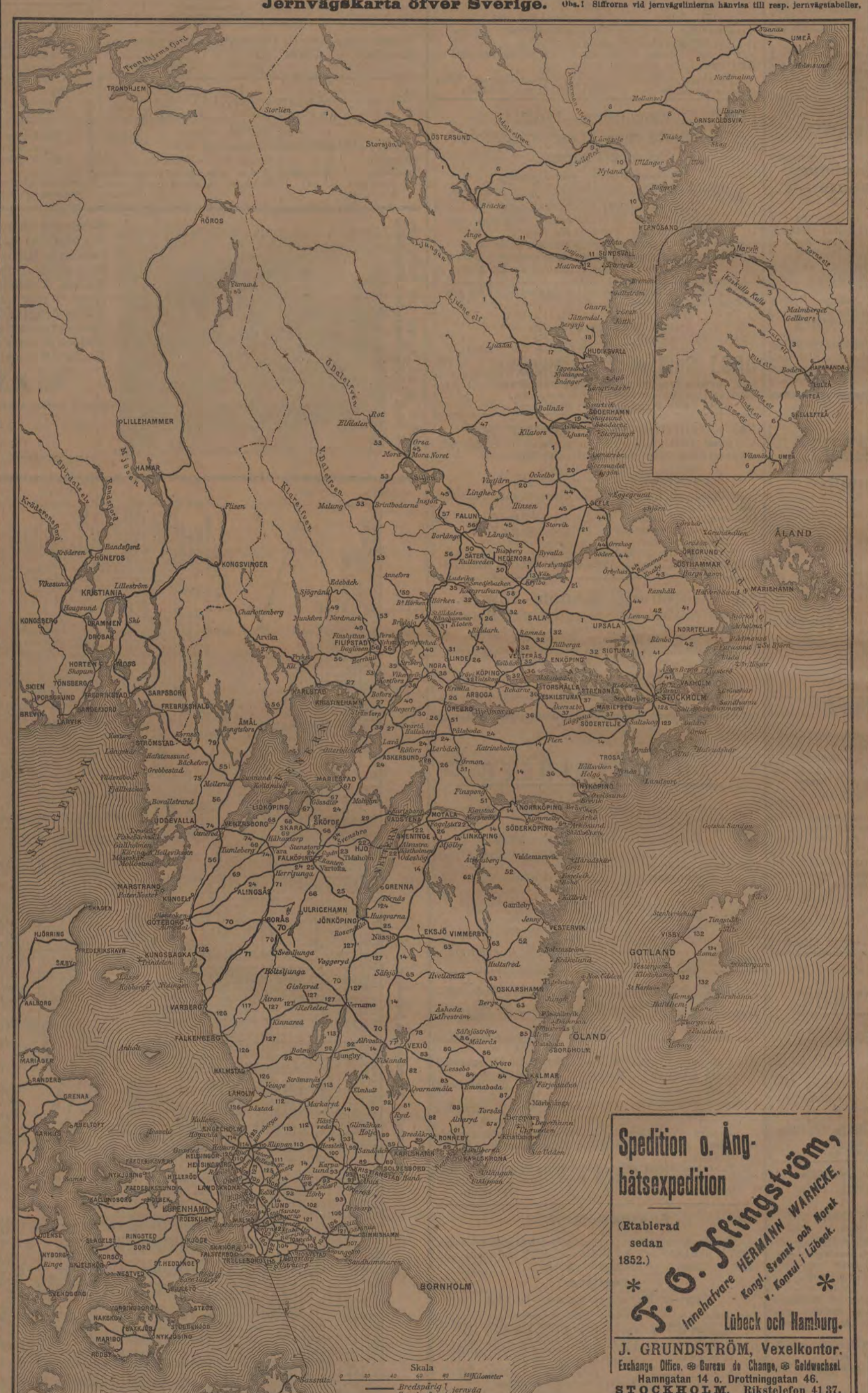
Speditions- & förtullnings-uppdrag utföras snabbt, väl och billigt af E. P. Liedquist, Speditionsaffär, Göteborg.

Förvara Edra värdepapper hos Stockholms Ensk. Banks Rotariatavdelning *** Lilla Nygatan 27. ***

I STOCKHOLM, staden mellan broarna, rekommenderas Hotell Östergötland. (hörnet af Vesterplångatan och Salviggränd) med Restaurant och Café. Vördsamt TH. LAGERSTRÖM.

BERLIN, Friedrichstrasse 56, nära Leipzigstrasse. Hôtel Dresdener Hof, bästa läget i staden, rekommenderar sina mycket vackra rum från kr. 1: 50.

Möbelaffärerna 16 Kungsgatan 16 (hörnet af Mälaregatan) 26 Gamla Kungsholmsbrogatan 26 (andra huset från Drottninggatan) STOCKHOLM rekommenderas. Stort lager af finare och enklare möbler i Ek, Mahogny och Valnöt till billigaste priser. Riks Telefon 25 80. Högaftningsfullt A. P. Andersson. Allm. Telefon 114 10.



Spedition o. Ångbåts-expedition (Etablerad sedan 1852.) J. O. Klingström, Kongl. Sveensk och Norsk. r. Konnert i Lübeck. Lübeck och Hamburg. J. GRUNDSTRÖM, Vexelkontor. Exchange Office, Bureau de Change, Goldwechsel. Hamngatan 14 o. Drottninggatan 46. STOCKHOLM. Rikstelefon 4137.

Speditioner. Omlastningar och förtullningar af gods verkställes færd och billigt. Olson & Wright, Rikst. 673. Skeppsbron 20, Stockholm.

Resande i Stockholm bora ej underlata att göra ett besök i Indiska Utställningen Regeringsgatan 28 B.

W. Wiklunds Verkstäders Aktie-Bolag - Stockholm - tillverkar och försäljer: Ångmaskiner, ångpannor och cisterner. Ångpumpar, transmissioner och axelländningar. Gjutgoods. Maskin-, ång-, vatten- och gas-armatur m. m. Utför gas-, vatten- och aflöps-ledningar. Värmeledningar. Ventilationsanläggningar. Specialitet: Bryggeri- och tvättinrättnings-anläggningar samt värmeledningar. Ångköksanläggningar. Telegrafadress: Wiklunds.

Stockholms Expressbyrå. Grundad 1877. Innehafvare Fr. Björkstam. Speditioner och alla slags Godstransporter. Specialitet: Flyttningar inom landsorten och till utlandet. Rikst. 358. Allm. Tel. 43 08.

FR. RAMSTRÖM Kvernåänd. Ångbåtskommissionär och Speditör. Omlastar gods till och från Ångbåt och Jernväg Billigast. Speditör i Sundsvall O. B. JOACHIMSSON, Ångfartygs-expedition. Godsmottagningar och Förtullningar billigt. Etabl. 1877. Rikstelefon.

SUNDHOLM & OHLSSON CIVILINGENIÖRER PATENT ÖFVER 20 ÅRS BYRÅ PRAXIS I FACHET PATENT-VARUMÄRKEN-MONSTER-MODELLER. MALMÖ KILHÄRAGSGATAN 46 STOCKHOLM.

Hôtel SKANDINAV STOCKHOLM 16 Norra Smedjegatan 16. Strax invid Brunkebergstorg. Elegant möblerade rum. Moderata priser. Stenborg.

HOTELL DROTT STOCKHOLM. * Se annonsen sid. 3. *

Hotell Stora Rosenbad Stockholm. Se annonsen sid 2.

Hôtel de Frankfurt 16 Skeppsbron 16, Stockholm. Se annons a sid. 2.

Hôtel Nalin 3 Regeringsgatan 3, Stockholm. Allm. Tel. 192 10. Billiga rum med elektriskt ljus på längre eller kortare tid. Vaktmästare möter vid trö och båt. Vördsamt Ulrika Nalin.

Hotel Victoria, 14 Norra Smedjegatan 14, Stockholm. Öfrataget af ny ägnare, nyrepareradt och nymonteradt, rekommenderar sin nya fytta, hemtrolligt rum med goda sängar elektrisk belysning, moderata priser, uppmärksam och pålitlig betjäning. Victoria är centralt belägen i omedelbar närhet af de större affärshusen, banklokaler, teatrar och restauranter. Post- och telegrafadress: Hotel Victoria, Stockholm.

Tattersalls Pensionat. Förstklassiga, komfortabla rum. Elektriskt ljus. Gref-Thuregatan 24 A, 2 tr. STOCKHOLM. Obs! Hel inackorderling

FICK-STÄMPEL med namn- eller firmaplatta, 55 mm. lång. Elegant förnicklad. Ömbärlig för affärsmän, inkassörer m. fl. Pris inkl. färg Kr. 2:50. CENTRAL-TRYCKERIETS STÄMPELFABRIK VASAGATAN 16 OCH ST. NYGATAN 41

LÜDERS & STANGE Spedition- & Ångbåts-expedition. Flodseglarsrederi. - Lübeck & Hamburg. Kommissionärer för ångbåtslinerna Lübeck-Stockholm etc. samt f. postångarne Lübeck-Köpenhamn-Malmö & Lübeck-Göteborg.

BENNET & Co. Stockholm. För: Stadsplaner, Offentliga Byggnader och Fabriksanläggningar. Undersökningar, planering, grundläggning, vätska- och ångkraftledning, Bränsle, ritningar, värdepapper och kontroll.

Ingeniör John Holmgren Stockholm Rikst. 53 61. Allm. tel. 53 30. Uppköper och säljer Metall- och Jernskrot samt begagnade maskiner m. m. till högsta pris. Fotografiapparater. De så allmänt omtyckta Handkamerorna för 6 plattor, 6 x 9, äro äter inkomna. Pris kr. 6. Prickartad jämför fullständigt beskrifning gratis, men ej franko. (Porto 0.12). A. B. STOCKHOLMS FOTOGRAFISKA MAGASIN, Drottninggatan 32, Stockholm, N.