

Pris: 10 Öre.

Pris: 10 Öre.

No 2. Trettiosjunde Argängen.

(Kommer i Stockholm hvarje helgfri Lördag och säljes i bokhandeln samt i järnvägsstationerna. — Byrå o. Expedition Gula Kungsholmsbrogatan 26 B (Rikstelef. 23 85, Allm. 150 21). Prenumerationspriset är lika öfver hela riket: för 1/4 år Kr. 50 öre, 1/2 år Kr. 90 öre, 3/4 år Kr. 125 öre, 1 år Kr. 200 öre.)

Lördagen den 10 Januari 1903.

Stockholm—Köpenhamn—Hamburg—Paris London Höle Kämp, Helsingfors. Grand Hotel, Galle.

Snabbaste, bekvämasa och billigaste förbindelse till och från Utländet innes genom att taga vägen öfver Helsingborg—Helsingfors. Direkt I och II klass hovbegravn framföres i tågen nr 51 och 56 (se abellen nr 110) mellan Helsingborg och Köpenhamn Nordbangård, ligande illdeles intill Hovbegravn, vid hvilken Korsör-tågen expedieras. Öfverfarten Helsingborg—Helsingör — aldrig hindrad af is — tager en tid af endast 20 min.

Nyremonteradt 1900. Strbjuder resande rum från Tmk 3.— med alla nutidens fördringar. Omnibus möter vid alla tåg och ångbåtar. Hôtel Kämp, Helsingfors.

enligt vetenskapliga analyser det mest verkamma munvatten tillverkas under kontroll af Professor Carl Sundberg, Stockholm. Henrik Gahns Aseptin-Amykos-Aktiebolag i Upsala.

Bährs Café & Automat Riddarhustorget, Stockholm.

Att observera!

Restaurationsvagn med föres i tåg Nr 7 från Stockholm till Malmö, i tåg Nr 3 från Malmö till Stockholm. Tillfälle till restaurationsvagnerna ges resande med nämnda tåg, hvilka är försedda med eller II. klassens biljetter. Tillfälle till de I. klassens vagnar, hvilka medföras i dag-anläggen N:o 7, 8, 9, 10, 42, 43, 44, 45, 46, 47, 48, 49, 50, 51, 52 och 53, och hvilka innehålla biljetter för resande utåt till sp. från Norge eller utlänlandet, eller mellan andstatorerna för någon af linerna Stockholm—Malmö, Stockholm—Göteborg, Stockholm—Charlottenburg eller Göteborg—Malmö resp. Helsingborg. Skulle, efter det sådana resande erhållit sina platser, derförut belaggt utrymme finnas kupa, som angives närmast I. klassens, må åfven resande till eller från mellanstaten tillåtas der äga plats mot lösen af vederl. biljet.

HÖLE KÄMP, Helsingfors.



Fullständigt nytt, elegant inredning efter nutidens fördringar. Första hotellet i närheten af Central-Bangården. Besikt af den finaste familjepublik. Vackraste läge vid Vesterbro-Passagen och midt emot Tivoli. Fasta priser anslagna i alla rum och salonger. Ingen extra afgift för servis, ingen extra afgift för belysning, ingen extra afgift för värmeledning. I Hotelbyggnaden stor elegant Restaurant med moderata priser. Miss etc. Högaaktningfullt Thomas S. Lorenzen.

Olycksfall-Försäkrings-Aktiebolaget "Skandinavien"

STOCKHOLM. Inbrotts-, Glas- & Resgodsförsäkring. Verkställer emballering, packning och flyttningar under garanti. Resgods- & Budskickningar. Utmärkta lokaler för magasinering af möbler vid tillfälliga flyttningar.

Freys Express

(Innehafvare Hrvverks-A.-B. Frey). 11 Grefteuregatan & 28 Götgatan. STOCKHOLM.

Nytt! Auktionslokaler med varuhuss. Ljus och luftiga, synnerligen lämpliga för affärsmän torde oss att till Freys express adresserat gods expedieras till varnometagaren fort och billigt. Äfven förtulningar.

Vaxholms Hotell och Restaurant Hotel Haggund

Inneh. Alma Åstenius. 36 Vasagatan 36. STOCKHOLM. Stora lusa och bekvämt inredda rum till moderata priser. 2 minuters väg från Centralstation. Rikstef. 37 02. Allm. tel. 116 73.

REGISTER A JERNVÄGS- OCH ÅNGBÅTSTATIONER.

Large railway and steamship schedule table with columns for destination, station, and time. Includes sections for 'Feta siffror' and 'Kursiva siffror'.

STOCKHOLM. Stora Badhuset: No 3 Malmorgsgatan No 3. Sturebadet: No 4 Sturegatan No 4.

91 Drottning. N. O. GELLERSTEDT, Stockholm. Konsult. Väg- och vatten- Stadsplaner Ingeniör. byggnadsfacket. Utskriftskontor (G. 120 888).

BATHS. BAINS. Turkish bath, Anka bath, karbad, dusch och bastu, halfbad, kolbad, trykbad, stor stombastu, fullständig badkar.

1. Stockholm-Storlien (Statens Spårväg), från den 1 Oktober 1902. Biljettpriser för resor till och från Stockholm med Storlien. Tabellen innehåller riktlinjer för olika tåg och klasser.

2. Byvalla-Långshyttas jernväg (Priv. Spårväg), från d. 1 Okt. 1902. Biljettpriser för resor till och från Byvalla och Långshytta.

3. Luleå-Malmberget (Statens Spårväg), från och med den 1 Oktober 1902. Biljettpriser för resor till och från Luleå och Malmberget.

Hôtel de Frankfurt, 18 Skeppsbron 18, Stockholm. Annonsering för hotellet som erbjuder komfortabla rum och god mat. Adm. Telefon 23 68.

Biljettpris för resor till Statbanans norr och Örebro C. Tabell med priser för olika avstånd och klasser.

Hotel Stora Rosenbad. STOCKHOLM är flyttad till N:o 4 Klara Södra Kyrkog. Invid post- och telegrafstation. Utsikt över Vasabron och Strömmen. Elektriskt ljus. Moderata priser. Adm. Telefon 85 50. Rikst. 4272. S. Andersson.

EVA HELLMANS HUSHÅLLSSKOLAS MATSALAR, Café och Smörgåsbuffet, Drottninggatan 68, STOCKHOLM. Rekommenderas till resande, passagerare eller uppehållande sig i Stockholm Centralstadsdel, 8 min. från Centralstationen.

Såsom reseffekt, hvilken vid en del fall är af oafskattbart värde och därför ämnad till längre resor stannigt medföra, räknas Ell. Doktor P. Håkansson's Salubria af alla, som lärt kända dess utmärkt verkan icke endast mot sår och yttre skador i allmänhet utan äfven vid inre sjukdomar, orsakade af smittiga sjukdomar, såsom tyfus, skrämsvamp eller annan smitta, mot osund luft, för toalettändamål o. s. v. OBS! Den bästa och värdefullaste sak är till ingen nytta om man icke känner dess egenkap och icke vet hur den skall användas. Meddela därför och läs den beskrifning, som följer hvarje flaska Salubria af det äkta fabrikket. Partilager hos Geijer & Co. Stockholm.

Möblerade våningar, såväl eleganta som enkla med kök och full servis. Möblerade dubletter och Enkelrum samt Inackorderingar i bildade, respectabla hem i Stockholm, landsorten och utlandet anvisas kostnadsfritt af Stockholms Uthyrningsbyrå 12 Kungsträdgårdsgatan 12. Kontorstid 11-4. A. Thulstrup & Co. (Överstyman Agnes Thulstrup o. Fru Lilly Rosengren). Rikst. 49 36. Allm. tel. 1515. OBS! Äfven fullständig ardelning för platsanskaffning.

Engelska Magasinet Drottninggatan 72, 1 tr. STOCKHOLM. Specialitet: Jernsaglar och Sängkläder. Mattor, Gardiner, Filtar. Barnvagnar. Försäljning för Axel Beckmans i Norrköping Möbelfabriker. Prima varor.

Mellan Stockholm och Jervfa gå dessutom nedanstående lokaltåg. Tabell med tågsättningar och priser för lokaltåg mellan Stockholm och Jervfa.

4. Gellivare-Riksgränsen, från och med den 15 November 1902. Biljettpriser för resor till och från Gellivare och Riksgränsen.

6. Bräcke-Boden (Statens Spårväg), från och med den 1 Oktober 1902. Biljettpriser för resor till och från Bräcke och Boden.

7. Vännäs-Umeå (Statens Spårväg), från och med den 1 Oktober 1902. Biljettpriser för resor till och från Vännäs och Umeå.

8. Mellansel-Örnsköldsvik (Statens Spårväg), fr. o. m. d. 1 Oktober 1902. Biljettpriser för resor till och från Mellansel och Örnsköldsvik.

9. Långsele-Sollefteå (Statens Spårväg), fr. o. m. d. 1 Okt. 1902. Biljettpriser för resor till och från Långsele och Sollefteå.

10. Hernösand-Sollefteå (Privat Spårväg), fr. o. m. d. 1 Oktober 1902. Biljettpriser för resor till och från Hernösand och Sollefteå.

11. Ange-Sundsvall (Statens Spårväg), fr. o. m. den 1 Oktober 1902. Biljettpriser för resor till och från Ange och Sundsvall.

12. Matfors-Vattjom (Privat Spårväg), från och med den 1 Oktober 1902. Biljettpriser för resor till och från Matfors och Vattjom.

13. Näs-Morshytte jernväg (Privat Spårväg), fr. o. m. den 1 Okt. 1902. Biljettpriser för resor till och från Näs och Morshytte.

14. Stockholm Malmö (Statens Spårvid 1.455), från och med den 1 Okt. 1902.

Table with multiple columns showing train routes, stations, and fares between Stockholm and Malmö. Includes sub-sections for 'Lokaltåg Malmö-Lund' and 'Lokaltåg Stockholm, C-Södertelje'.

Malmö-Stockholm (Statens Spårvid 1.455), från och med den 1 Okt. 1902.

Table with multiple columns showing train routes, stations, and fares between Malmö and Stockholm. Includes sub-sections for 'Lokaltåg Malmö-Lund' and 'Lokaltåg Stockholm, C-Södertelje'.

17. Ljusdal-Hudiksvall (Statens Spårvid 1.455), från och med den 1 Oktober 1902.

Table showing train routes and fares between Ljusdal and Hudiksvall.

Ångfärja Malmö-KÖPENHAMN.

Table showing steamship routes and fares between Malmö and Copenhagen.

22. Mellersta Östergötlands, Fogelsta-Vadstena-Odeshög och Hjo-Stenstorps jernvägar (Privat Spårvid 0.901), jernv. Ångelsteden Hästholmen-Hjo fr. o. m. d. 1 Oktober 1902.

Table showing railway routes and fares in the Mellersta Östergötland region.

18. Norra Helsinglands jernväg (Privat Spårvid 0.901) fr. o. m. den 1 Okt. 1902.

Table showing railway routes and fares in the Norra Helsingland region.

Första klass privathotell Birger Jarlsgatan 13, Stockholm.

Advertisement for a first-class private hotel located at Birger Jarlsgatan 13 in Stockholm.

Östergötland-Göteborg och Västra Sverige, Västra Sverige och Göteborg-Östergötland.

Table showing railway routes and fares between Östergötland, Göteborg, and Västra Sverige.

19. Kilafors-Söderhamn-Stugsund (Statens Spårvid 1.455), fr. o. m. d. 1 Okt. 1902.

Table showing railway routes and fares between Kilafors, Söderhamn, and Stugsund.

Krusens Pensionat & Hôtel, STOCKHOLM.

Advertisement for Krusens Pensionat & Hôtel in Stockholm, located at Klarabergsgatan 52.

20. Dala-Ockelbo-Norrundet (Privat), fr. o. m. den 1 Okt. 1902.

Table showing railway routes and fares between Dala, Ockelbo, and Norrundet.

21. Sala-Gysinge-Gefle jernväg fr. o. m. den 1 Oktober 1902.

Table showing railway routes and fares between Sala, Gysinge, and Gefle.

Hötell Eufrosyne Malmsten, N: 63 Mästaremanegen N: 63 STOCKHOLM.

Advertisement for Hotel Eufrosyne Malmsten in Stockholm, located at Mästaremanegen 63.

22. Mellersta Östergötlands, Fogelsta-Vadstena-Odeshög och Hjo-Stenstorps jernvägar (Privat Spårvid 0.901), jernv. Ångelsteden Hästholmen-Hjo fr. o. m. d. 1 Oktober 1902.

Table showing railway routes and fares in the Mellersta Östergötland region.

23. Sala-Gysinge-Gefle jernväg fr. o. m. den 1 Oktober 1902.

Table showing railway routes and fares between Sala, Gysinge, and Gefle.

Kemiska Analys-Byrån

Advertisement for a chemical analysis bureau, offering services for various types of analyses.

23. Svensbro-Tidaholm (Privat Spårvid 0.901) fr. o. m. d. 1 Oktober 1902.

Table showing railway routes and fares between Svensbro and Tidaholm.

Table 24: Stockholm-Katrineholm-Göteborg (Staten) timtabell från och med den 1 Oktober 1902. Includes routes like Katrineholm (74), Göteborg, and various stations with departure/arrival times.

Rekommenderas till Herrar Resande o. Turister. Eleganta Halsdukar, Skjortor, Kragar & Manschetter i prima kvaliteter ut EMMA ESK'S Skjortfabrik & Herrekliperi. - 9 Drottninggatan 9. Stockholm. - En vacker handstil kan envar lätt förskaffa sig genom N. Haydes Praktiska Skrifkurs för själfstudium. Materialen, best. af öfver 80 litografiska tabeller m. m., kostar kr. 4.75. Kund- och skrifteklifvare bestående af öfver 50 litogr. tabeller. Kr. 3.75. Sändes endast mot fört inlåst likvid.

Nordiska Handelsskolan, Observatoriegatan 10, STOCKHOLM. Vasa Nya Expressbyrå Uplandsgatan 9 B, Stockholm (midt för Tegelboden). Ombesörjer flyttningar till och från Landsorten. Fern expedition. Billiga priser. Telef. Riks. 60 24. Allm. 46 12. Carl Rolf.

Östermalms Nya Expressbyrå 2 Styrmansgatan 2. Stockholm. Rekommenderas för utförande af allt hvad till en ordnad Expressrörelse hörer. Billiga priser. Vördsamt J. E. Strömberg. Privata rum Centralaste läge alldeles vid Drottninggatan och Klara Kyrkogård vänt och lugnt. Moderata priser. Fru D. Nordström, Stockholm. Brunkebergsgatan No 7, 2 trapp. Telefon: Brunkeberg 646.

RESANDE. Den, som åstundar propa rum med goda sängar till moderata priser torde vända sig till Fru Maria Falcks Pensionat Mästersamuelsgatan 69, Stockholm. Frakost och supé inom pensionatet serveras om så önskas. OBS. Två minuters väg från Centralstationen. Allm. Tel. 163 86.

För Resande. Komfortabla rum, till moderata priser Birger Jarlsgatan 8, 3 tr. upp. STOCKHOLM. Allm. Tel. 123 17. - Spärring till porten. OBS! Ej att förväxla med hotellet. Anna Gustafsson.

GRÖNDAL den närmast huvudstaden belagna VILLASTADEN. 15 min. väg. Båt hvar 15 min. Afg. 10 öre. Tomter på bästa betalningsvillkor. Naturskönt. Godt väster. Utm. Vågar. Belysning.

Table 27: Laxå-Charlottenberg (Staten) timtabell från och med den 1 Oktober 1902. Includes routes like Laxå (24), Charlottenberg, and various stations.

Table 28: Askersund-Skylberg-Lerbäck (Privat) timtabell från och med den 1 Oktober 1902. Includes routes like Askersund, Skylberg, Lerbäck, and various stations.

Table 29: Sköfde-Karlsborg (Staten) timtabell från och med den 1 Oktober 1902. Includes routes like Sköfde, Karlsborg, and various stations.

Table 30: Örebro-Svarta (Staten) timtabell från och med den 1 Oktober 1902. Includes routes like Örebro, Svarta, and various stations.

Table 25: Falköping R.-Nässjö (Staten) timtabell från och med den 1 Oktober 1902. Includes routes like Falköping-Ranten, Nässjö, and various stations.

Table 31: Fröviludvika-Dagligen timtabell från och med den 1 Oktober 1902. Includes routes like Fröviludvika, Dagligen, and various stations.

Table 31: Ludvika-Frövil. Dagl. timtabell från och med den 1 Oktober 1902. Includes routes like Ludvika, Frövil, and various stations.

Table 26: Krylbo-Mjölby (Staten) timtabell från och med den 1 Oktober 1902. Includes routes like Krylbo, Mjölby, and various stations.

Table 31: Ludvika-Frövil. Dagl. timtabell från och med den 1 Oktober 1902. Includes routes like Ludvika, Frövil, and various stations.

Table 31: Ludvika-Frövil. Dagl. timtabell från och med den 1 Oktober 1902. Includes routes like Ludvika, Frövil, and various stations.

Turisthotellet HOTEL KANAN Stockholm 25 Gamla Kungsholmsbrogatan 25. rekommenderar vackra, väl möblerade rum till moderata priser. Rum för Herrar Riksdagsmän.

Hotellet Svan Stockholm 30 Lilla Vattugatan 30. Vackra och väl möblerade rum till moderata priser. Elektrisk belysning. Anna Sundin.

Västermalms Expressbyrå Scheelegatan 8. Rikstel. 6082. Allm. Tel. 350. Filial Södra Expressbyrå Adolf Fredriksgatan 3. Allm. Tel. 138 88. rekommenderas. Högaktingsfullt J. K. Svensson.

CENTRAL- och IERNVAGSSTATIONEN SVETSPULVER HÄRDPUSSLER J. LINDSJÖÖ, Kronohusman, Upsala. Tillhandtag för allmänhet och industrier. Gångars utifrån, busspöskningar, etc. Skriften m. m.

Resande! CENTRAL-BAZAREN STOCKHOLM 20 Vasagatan 20. Herr- och Dam-Resekiperi, Resefekter, Leksaker m. m. Nyheter dagl. passande till presenter. Man sprich Deutsch. On parle francais. English spoken.

Bånghammar-Klötens jernväg (Privat) timtabell från och med den 1 Oktober 1902. Bantåg på alla helgfria Lördagar mellan Bånghammar och Klötens. Från Bånghammar kl. 11 15 m., från Klötens kl. 12 15 m., åter från Klötens kl. 1 15 m., från Klötens kl. 1 15 m., åter från Klötens kl. 1 15 m.

32. Stockholm—Vesterås—Bergslagens jernväg. (Privat 1,435), fr. o. m. den 1 Okt. 1902.

Table with columns for Biljettpreis, Biljettnummer, and destinations like Stockholm-Köping, Stockholm-Tillberga, etc.

Table with columns for Biljettpreis, Biljettnummer, and destinations like Köping-Stockholm, Köping-Tillberga, etc.

Table with columns for Biljettpreis, Biljettnummer, and destinations like Tillberga-Ludvika, Ludvika-Tillberga, etc.

Table with columns for Biljettpreis, Biljettnummer, and destinations like Ludvika-Nyhammar, Nyhammar-Ludvika, etc.

Table with columns for Biljettpreis, Biljettnummer, and destinations like Engelsberg-Kärrgrufvan, Kärrgrufvan-Engelsberg, etc.

Table with columns for Biljettpreis, Biljettnummer, and destinations like Kolbäck-Ramnäs, Ramnäs-Kolbäck, etc.

Table with columns for Biljettpreis, Biljettnummer, and destinations like Sala-Tillberga, Tillberga-Sala, etc.

Table with columns for Biljettpreis, Biljettnummer, and destinations like Örebro-Köpings, Köpings-Örebro, etc.

Normalms Express STOCKHOLM. Norrlandsgatan N:o 24. Allm. Tel. 76 44. Riks. 52 36.

Table with columns for Biljettpreis, Biljettnummer, and destinations like Stockholm-Köping, Stockholm-Tillberga, etc.

Table with columns for Biljettpreis, Biljettnummer, and destinations like Köping-Stockholm, Köping-Tillberga, etc.

Table with columns for Biljettpreis, Biljettnummer, and destinations like Tillberga-Ludvika, Ludvika-Tillberga, etc.

Table with columns for Biljettpreis, Biljettnummer, and destinations like Ludvika-Nyhammar, Nyhammar-Ludvika, etc.

Table with columns for Biljettpreis, Biljettnummer, and destinations like Engelsberg-Kärrgrufvan, Kärrgrufvan-Engelsberg, etc.

Table with columns for Biljettpreis, Biljettnummer, and destinations like Kolbäck-Ramnäs, Ramnäs-Kolbäck, etc.

Table with columns for Biljettpreis, Biljettnummer, and destinations like Sala-Tillberga, Tillberga-Sala, etc.

Table with columns for Biljettpreis, Biljettnummer, and destinations like Örebro-Köpings, Köpings-Örebro, etc.

35. Smedjebackens jernväg (Privat 1,188), från och med den 1 Oktober 1902.

Table with columns for Biljettpreis, Biljettnummer, and destinations like Smedjebacken, Munkbo, etc.

Table with columns for Biljettpreis, Biljettnummer, and destinations like Oxelösund-Flen, Flen-Oxelösund, etc.

Table with columns for Biljettpreis, Biljettnummer, and destinations like Norra Södermanlands jernväg, Södermanland, etc.

Table with columns for Biljettpreis, Biljettnummer, and destinations like Åker-Strängnäs, Strängnäs-Åker, etc.

Table with columns for Biljettpreis, Biljettnummer, and destinations like Mälardalen-Eskilstuna, Eskilstuna-Mälardalen, etc.

Table with columns for Biljettpreis, Biljettnummer, and destinations like Nora-Karlskoga, Karlskoga-Nora, etc.

Table with columns for Biljettpreis, Biljettnummer, and destinations like Svartelfs jernväg, Svartelfs, etc.

Table with columns for Biljettpreis, Biljettnummer, and destinations like Roséns Pensionat, Roséns, etc.

36. Oxelösund-Flen-Vestmanlands jernväg. (Privat 1,435), fr. o. m. d. 1 Okt. 1902.

Table with columns for Biljettpreis, Biljettnummer, and destinations like Oxelösund, Flen, etc.

Table with columns for Biljettpreis, Biljettnummer, and destinations like Norra Södermanlands jernväg, Södermanland, etc.

Table with columns for Biljettpreis, Biljettnummer, and destinations like Åker-Strängnäs, Strängnäs-Åker, etc.

Table with columns for Biljettpreis, Biljettnummer, and destinations like Mälardalen-Eskilstuna, Eskilstuna-Mälardalen, etc.

Table with columns for Biljettpreis, Biljettnummer, and destinations like Nora-Karlskoga, Karlskoga-Nora, etc.

Table with columns for Biljettpreis, Biljettnummer, and destinations like Svartelfs jernväg, Svartelfs, etc.

Table with columns for Biljettpreis, Biljettnummer, and destinations like Roséns Pensionat, Roséns, etc.

Table with columns for Biljettpreis, Biljettnummer, and destinations like Örebro-Köpings, Köpings-Örebro, etc.

34. Köping-Uttersberg och Uttersberg-Riddarhyttan (Privat 1,093), fr. d. 1 Oktober 1902.

Table with columns for Biljettpreis, Biljettnummer, and destinations like Köping-Uttersberg, Uttersberg-Köping, etc.

37. Norra Södermanlands jernväg (Privat 1,435), från och med den 1 Oktober 1902.

Table with columns for Biljettpreis, Biljettnummer, and destinations like Norra Södermanland, Södermanland, etc.

38. Nora-Karlskoga jernväg. Linien Ervalla-Nora-Karlskoga-Otterbäcken (Privat 1,435), från och med den 1 Oktober 1902.

Table with columns for Biljettpreis, Biljettnummer, and destinations like Nora, Karlskoga, etc.

39. Svartelfs jernväg (Privat 1,435), fr. o. m. den 1 Oktober 1902.

Table with columns for Biljettpreis, Biljettnummer, and destinations like Svartelfs, Svartelfs, etc.

40. Nora-Karlskoga jernväg. Linien Bredsjö-Striberg-Degerfors (Privat 1,062), från och med den 1 Oktober 1902.

Table with columns for Biljettpreis, Biljettnummer, and destinations like Nora, Karlskoga, etc.

33. Stockholm—Sundbyberg—Spånga—Riddarhyttan (Privat 1,435), från och med den 1 Oktober 1902.

Table with columns for Biljettpreis, Biljettnummer, and destinations like Stockholm, Sundbyberg, etc.

33. Stockholm—Sundbyberg—Spånga—Riddarhyttan (Privat 1,435), från och med den 1 Oktober 1902.

Table with columns for Biljettpreis, Biljettnummer, and destinations like Stockholm, Sundbyberg, etc.

33. Stockholm—Sundbyberg—Spånga—Riddarhyttan (Privat 1,435), från och med den 1 Oktober 1902.

Table with columns for Biljettpreis, Biljettnummer, and destinations like Stockholm, Sundbyberg, etc.

Obs! Tågen N:5 och N:6 med flera direkta persongagnar mellan Stockholm Central och Falun samt mellan Stockholm Central och Eskilstuna. Biljettprieten Stockholm Central-Eskilstuna III 6,00, III 4,50, tur- och retur II 10,00, III 7,50.

41. Stockholm-Rimbo-Sund, Näsby-Akersberga. (Privat), fr. o. m. d. 1 Okt. 1902. Tidtabell för Stockholms Östra-Djursholm (Privat), se sid. 11, tab. 130.

Table with columns for station names (e.g., Stockholm, Rimbo, Sund, Näsby, Akersberga) and train times. Includes sub-tables for 'Dagligen' and 'Sönd- och helgdagar'.

46. Stockholm-Värtan (Statens), från och med den 1 Okt. 1902.

Table for Stockholm-Värtan (Statens) with columns for stations and train times. Includes sub-tables for 'Dagligen' and 'Sönd- och helgdagar'.

47. Dala-Helsingland (Privat), från den 1 Okt. 1902.

Table for Dala-Helsingland (Privat) with columns for stations and train times. Includes sub-tables for 'Dagligen' and 'Sönd- och helgdagar'.

42. Upsala-Lenna och Lenna-Norrteå jernväg. (Privat), fr. o. m. d. 1 Jan. 1903.

Table for Upsala-Lenna och Lenna-Norrteå jernväg with columns for stations and train times. Includes sub-tables for 'Dagligen' and 'Sönd- och helgdagar'.

43. Dannemora-Harg (Privat), fr. o. m. d. 1 Okt. 1902.

Table for Dannemora-Harg (Privat) with columns for stations and train times. Includes sub-tables for 'Dagligen' and 'Sönd- och helgdagar'.

48. Nordmarks-Klarefvens och Filipstads Norra Bergslags jernvägar (Privat), från och med den 1 Oktober 1902.

Table for Nordmarks-Klarefvens och Filipstads Norra Bergslags jernvägar with columns for stations and train times. Includes sub-tables for 'Dagligen' and 'Sönd- och helgdagar'.

44. Upsala-Gefle-Oxelbo jernväg (Privat), med bibanor Örbyhus-Dannemora, Örrskog-Söderfors och Gefle Södra-Bomhus. (Privat), fr. o. m. d. 1 Okt. 1902.

Large table for Upsala-Gefle-Oxelbo jernväg with multiple sub-tables for different branches: Örbyhus-Dannemora, Örrskog-Söderfors, and Gefle Södra-Bomhus.

45. Gefle-Dala jernväg (Gefle-Falun-Orsa) (Privat), från den 1 Okt. 1902.

Table for Gefle-Dala jernväg (Gefle-Falun-Orsa) with columns for stations and train times. Includes sub-tables for 'Dagligen' and 'Sönd- och helgdagar'.

49. Södra Dalarnes och Siljans jernväg. (Privat), från den 1 Okt. 1902.

Table for Södra Dalarnes och Siljans jernväg with columns for stations and train times. Includes sub-tables for 'Dagligen' and 'Sönd- och helgdagar'.

50. Örebro-Pålsboda-Finspong-Norsholm (Privat), från och med den 1 Oktober 1902.

Table for Örebro-Pålsboda-Finspong-Norsholm (Privat) with columns for stations and train times. Includes sub-tables for 'Dagligen' and 'Sönd- och helgdagar'.

51. Norsholm-Vestervik-Hultsfred jernvägar (Privat), från den 1 Oktober 1902.

Table for Norsholm-Vestervik-Hultsfred jernvägar with columns for stations and train times. Includes sub-tables for 'Dagligen' and 'Sönd- och helgdagar'.

52. Norsholm-Vestervik-Hultsfred jernvägar (Privat), från den 1 Oktober 1902.

Table for Norsholm-Vestervik-Hultsfred jernvägar with columns for stations and train times. Includes sub-tables for 'Dagligen' and 'Sönd- och helgdagar'.

45. Gefle-Dala jernväg (Gefle-Falun-Orsa) (Privat), från den 1 Okt. 1902.

Table for Gefle-Dala jernväg (Gefle-Falun-Orsa) with columns for stations and train times. Includes sub-tables for 'Dagligen' and 'Sönd- och helgdagar'.

45. Gefle-Dala jernväg (Gefle-Falun-Orsa) (Privat), från den 1 Okt. 1902.

Table for Gefle-Dala jernväg (Gefle-Falun-Orsa) with columns for stations and train times. Includes sub-tables for 'Dagligen' and 'Sönd- och helgdagar'.

45. Gefle-Dala jernväg (Gefle-Falun-Orsa) (Privat), från den 1 Okt. 1902.

Table for Gefle-Dala jernväg (Gefle-Falun-Orsa) with columns for stations and train times. Includes sub-tables for 'Dagligen' and 'Sönd- och helgdagar'.

Central-Hotellet BORLÄNGE - 1 min. från stationen. - Första klass restaurant. - Rikstef. 66.

Snabb och bekväm tågförbindelse. Direkt II klass vagn mellan Stockholm och Orsa samt tvärtom. Restaurantvagn Upsala-Gefle-Falun.

Large advertisement for 'STOCKHOLM-DALARNA' featuring a large vertical logo and text for 'Central-Hotellet', 'Snabb och bekväm tågförbindelse', and 'Restaurantvagn Upsala-Gefle-Falun'.

Resande skall, för att få medföra snälligen Nris 1 och 2, hafva köpt biljett för minst 35 km. väglängd. Denna bestämmelse gäller dock icke för snälligen Nris 3 och 4. Obs. I Gefle och Falun stannas endast resande beaktande tåglösningen samt för förvaring af ytterkläder m.m.

53. Mora-Venerns jernv. (Privat Spårvidd 1,435), fr. o. m. den 1 Okt. 1902.

Table with columns for Biljettpris, Dagligen, and destinations like Kristinehamn-Mora, Mora-Kristinehamn, and Mora-Eldfålen.

Table with columns for Biljettpris, Dagligen, and destinations like Nyhyttan, Brinbodarna-Malung, and Mora-Eldfålen.

Table with columns for Biljettpris, Dagligen, and destinations like Dalasläns jernväg, Korsoj-Mollerud, and Mollerud-Korsoj.

Table with columns for Biljettpris, Dagligen, and destinations like Bergslagens jernv. (Privat Spårvidd), Falun-Göteborg, and Falun-Göteborg.

Table with columns for Biljettpris, Dagligen, and destinations like Falun-Göteborg, Falun-Göteborg, and Falun-Göteborg.

Table with columns for Biljettpris, Dagligen, and destinations like Krylbo-Norberg, Krylbo-Norberg, and Krylbo-Norberg.

62. Östra Centralbanan. Linköping-Kisa-Wimmerby (Privat Spårvidd 1,435) fr. den 1 December 1902.

Table with columns for Biljettpris, Dagligen, and destinations like Linköping-Kisa, Kisa-Wimmerby, and Östra Centralbanan.

Table with columns for Biljettpris, Dagligen, and destinations like Näsby-Oskarshamn and Vimmerby-Hultsfred.

Table with columns for Biljettpris, Dagligen, and destinations like Norrköping-Söderköping and Norrköping-Vikbolandet.

Table with columns for Biljettpris, Dagligen, and destinations like Hvetlanda-Säfsjö and Hvetlanda-Säfsjö.

Table with columns for Biljettpris, Dagligen, and destinations like Ulricehamns jernväg and Ulricehamns jernväg.

Table with columns for Biljettpris, Dagligen, and destinations like Mariestad-Moholms, Mariestad-Kinnekele, and Skara-Kinnekele.

Table with columns for Biljettpris, Dagligen, and destinations like Moholm-Mariestad, Moholm-Mariestad, and Moholm-Mariestad.

Table with columns for Biljettpris, Dagligen, and destinations like Lidköping-Skara, Lidköping-Skara, and Lidköping-Skara.

TORPPLISA... ISOLERINGSMASSA... (Advertisement for insulation material)

63. Näsby-Oskarshamn och Vimmerby-Hultsfred, (Privat Spårvidd 1,435), från den 1 Okt. 1902.

64. Norrköping-Söderköping (Vikbolandets) jernv. (Privat Spårvidd 0,857), fr. d. 1 Okt. 1902.

65. Hvetlanda-Säfsjö (Privat Spårvidd 0,891), fr. o. m. d. 1 Oktober 1902.

66. Ulricehamns jernväg (Privat Spårvidd 0,891), från den 1 Januari 1903.

67. Mariestad-Moholms, Mariestad-Kinnekele, Skara-Kinnekele-Venerns och Kinnekele-Lidköpings jernvägar. (Privat Spårvidd 0,891), från och med den 1 Okt. 1902.

68. Lidköping-Skara-Stenstorp och Lidköping-Häkatörp (Privat Spårvidd 0,891), fr. o. m. den 1 Oktober 1902.

FORSHAGA LINOLEUM MATTOR ÄRO BÄST (Advertisement for linoleum mats)

Fan Elektriska Afär... tillverkar och försäljer Elektromotorer och Dynamomaskiner... (Advertisement for an electrical shop)

Kruthandeln för Gefle stad... med omnejd å Söder tillhandahåller till moderata priser Gevär, Dynamit, Krut, Hagel... (Advertisement for a powder shop)

Café & Matsalar 61 Kungsgatan 61 UPSALA... Endast 1 minuts väg från station. (Advertisement for a cafe and restaurant)

Hotel BRISTOL... Skottsbron, Göteborg, invid tull och post. (Advertisement for Hotel Bristol in Gothenburg)

Hotel LILLA ROSENBAD... 8 A Karduanmakaregatan 8 A STOCKHOLM. (Advertisement for Hotel Lilla Rosenbad in Stockholm)

69. Västergötland-Göteborgs jernv. (Privat Spårvidd 0,991), fr. o. m. d. 1 Okt. 1902.

Table with columns for Biljettpris, Dagligen, Skd., and Biljettpris. Lists routes like Fr. Va Göteborg, Lerje, Gunnelse, Björnså, etc.

78. Vexjö-Klafrestrom-Asheda (Privat Spårvidd 0,991), fr. o. m. den 1 Okt. 1902.

Table with columns for Biljettpris, Dagligen, Skd., and Biljettpris. Lists routes like Fr. Vexjö (77, 82, 83), Evedal, Norrgårda, etc.

82. Wexjö-Tingsryd-Ronneby, (Privat Spårvidd 1,435), från den 1 Oktober 1902.

Table with columns for Biljettpris, Dagligen, Onsdag, and Biljettpris. Lists routes like Fr. Wexjö (77, 82, 83), Tegaby, Krokvik, etc.

70. Göteborg-Borås och Borås-Alfvesta jernvägar (Privat Spårvidd 1,435), från och med den 22 December 1902.

Large table with multiple columns for Biljettpris, Dagligen, Skd., and Biljettpris. Lists routes like Fr. Borås Göteborg, Alfvesta, etc.

80. Kosta Jernväg (Privat Spårvidd 1,435), från och med den 1 Okt. 1902.

Table with columns for Biljettpris, Dagligen, Skd., and Biljettpris. Lists routes like Fr. Mälars Södra, Kosta, etc.

83. Karlskrona-Vexjö (Privat Spårvidd 1,435), från och med den 1 Okt. 1902.

Table with columns for Biljettpris, Dagligen, Skd., and Biljettpris. Lists routes like Fr. Karlskrona (88, 89), Svanö, etc.

81. Hönshytte-Quarnamåla jernväg från och med den 1 Okt. 1902.

Table with columns for Biljettpris, Dagligen, Skd., and Biljettpris. Lists routes like Fr. Hönshytte, Hönshytte, etc.

84. Kalmars-Emmaboda (Privat Spårvidd 1,435), från och med den 1 Okt. 1902.

Table with columns for Biljettpris, Dagligen, Skd., and Biljettpris. Lists routes like Fr. Kalmars (84, 87), Skåby, etc.

85. Kalmars-Berga från och med den 1 Okt. 1902.

Advertisement for Hans Hagelins Våg- och Kassaskåpsfabrik. Includes an image of a safe and text: 'Ständigt lager af Vågar, brand- o. dyrkria Kassaskåp och Kassahvalfsdörrar.' 'Fabrikanten har prisbelönta med 1sta pris och guldmedaljer.' 'Hans Hagelins Våg- o. Kassaskåpsfabrik GEFLE, Etabl. 1857. R. t. 142.'

86. Nyboda-Säfsjöström (Privat Spårvidd 1,435) från och med den 1 Okt. 1902.

Table with columns for Biljettpris, Dagligen, Skd., and Biljettpris. Lists routes like Fr. Nyboda (84), Säfsjöström, etc.

71. Borås-Herrljunga och Varberg-Borås (Privat Spårvidd 1,435), fr. d. 24 Dec. 1902.

Table with columns for Biljettpris, Dagligen, Skd., and Biljettpris. Lists routes like Fr. Herrljunga (24, 74), Ljung, etc.

Friestedts Foderbenmjöl (absolut rent och stoffligt) samt Salta Foderbenmjölskakor (Guldmedalj).

Säljes hos Apotekare och Handlande. OBS. Namn och fabriksmärke. A.W. Friestedts Fabr.-A.B., Stockholm.

87. Kalmars-Torsås (Privat Spårvidd 0,991) fr. o. m. den 1 Oktober 1902.

Table with columns for Biljettpris, Dagligen, Skd., and Biljettpris. Lists routes like Fr. Kalmars (84, 85), Kalmars, etc.

Upsala Cigarrfabrik Upsala bästa fabrikat. Priskurant på begäran. Ombud antagas.

X.O. WHISKY Finest selected Old Scotch från Mc Kennell's, Glasgow-London. Nästan rökfri med utomordentligt fin arom och bouquet. Rekommenderas finsmakare. Ende partiföreljare. J. W. BRATT, Göteborg.

88. Östra Blekinge (Privat Spårvidd 1,067) fr. o. m. den 1 Oktober 1902.

Table with columns for Biljettpris, Dagligen, Skd., and Biljettpris. Lists routes like Fr. Torsås (87), Torsås, etc.

74. Uddevalla-Venersborg-Herrljunga (Privat Spårvidd 1,435), fr. 1 Okt. 1902.

Table with columns for Biljettpris, Dagligen, Skd., and Biljettpris. Lists routes like Fr. Uddevalla (75), Engelbaken, etc.

Tekniska Aktiebolaget FLORA, Gefle, tillverkar det bästa BLÄCKET i Sverige. Belönt med många Guld och Silvermedaljer. Köp endast FLORAS BLÄCK.

Advertisement for Tekniska Aktiebolaget FLORA, Gefle. Includes an image of a box of 'BLÄCKET' and text: 'tillverkar det bästa BLÄCKET i Sverige. Belönt med många Guld och Silvermedaljer. Köp endast FLORAS BLÄCK.'

89. Blekinges kustbanor (Privat Spårvidd 1,067), från och med den 1 Okt. 1902.

Table with columns for Biljettpris, Dagligen, Skd., and Biljettpris. Lists routes like Fr. Karlskrona-Kristianstad, Karlskrona, etc.

75. Uddevalla-Lelångan (Privat), från och med den 1 Oktober 1902.

Table with columns for Biljettpris, Dagligen, Skd., and Biljettpris. Lists routes like Fr. Uddevalla (74), Lane, etc.

89. Blekinges kustbanor (Privat Spårvidd 1,067), från och med den 1 Okt. 1902.

Table with columns for Biljettpris, Dagligen, Skd., and Biljettpris. Lists routes like Fr. Karlskrona-Kristianstad, Karlskrona, etc.

77. Vexjö-Alfvesta (Privat Spårvidd 1,435), från och med den 1 Oktober 1902.

Table with columns for Biljettpris, Dagligen, Skd., and Biljettpris. Lists routes like Fr. Vexjö (78, 82), Alfvesta, etc.

90. Sölvesborg-Olofström-Elmhults jernväg fr. o. m. den 1 Oktober 1902. Biljettpris, Dagligen, Biljettpris, Dagligen. Fr. Elmhult (74)...

99. Kristianstad-Immeln (Privat) från och med den 1 Oktober 1902. Biljettpris, Dagligen, Biljettpris, Dagligen. Fr. Kristianstad (89, 93, 100, 101)...

91. Nettraby-Alnarvs jernväg, fr. o. m. den 1 Okt. 1902. Biljettpris, Dagligen, Biljettpris, Dagligen. Fr. Alnarv...

100. Kristianstad-Hesseholm (Privat) från och med den 1 Oktober 1902. Biljettpris, Dagligen, Biljettpris, Dagligen. Fr. Kristianstad (89, 93, 99, 101)...

92. Karlshamn-Vislanda-Bölen-Halmstad (Privat) från d. 1 Okt. 1902. Biljettpris, Dagligen, Biljettpris, Dagligen. Fr. Halmstad (76, 77)...

101. Kristianstad-Åhus jernväg (Privat) från och med den 1 Oktober 1902. Biljettpris, Dagligen, Biljettpris, Dagligen. Fr. Kristianstad (89, 93, 99, 100)...

93. Linien Kristianstad-Längebro-Eslöf (Privat) från den 1 Okt. 1902. Biljettpris, Dagligen, Biljettpris, Dagligen. Fr. Kristianstad (89, 93, 99-101)...

102. Ystad-Eslöf (Privat) från och med den 1 Oktober 1902. Biljettpris, Dagligen, Biljettpris, Dagligen. Fr. Ystad (103, 105-107)...

Östra Skånes jernvägar.

Resande från utlandet och Malmö till Kristianstad samt Blekinge och vice versa torde uppmärksammas dels de bekväma, snabba och billiga förbindelserna via Östra Skånes jernvägar...



103. Malmö-Ystad (Privat) från och med den 1 Oktober 1902. Biljettpris, Dagligen, Biljettpris, Dagligen. Fr. Malmö (74, 75, 76, 77, 78, 79, 80, 81)...

104. Böringe-Östratorp (Privat) från och med den 1 Okt. 1902. Biljettpris, Dagligen, Biljettpris, Dagligen. Fr. Östratorp...

105. Ystad-Skifars Jernväg (Privat), fr. o. m. den 1 Oktober 1902. Biljettpris, Dagligen, Biljettpris, Dagligen. Fr. Ystad 702, 703, 706, 707...

106. Ystad-Brösarps Jernväg (Privat), fr. o. m. d. 1 Okt. 1902. Biljettpris, Dagligen, Biljettpris, Dagligen. Fr. Ystad (102, 103, 105, 107)...

107. Ystad-Gärnäs-St Olof (Privat) från o. m. d. 1 Oktober 1902. Biljettpris, Dagligen, Biljettpris, Dagligen. Fr. Ystad (102, 103, 105, 106)...

108. Helsingborg-Råa-Ramlösa jernv. (Privat) från o. m. d. 1 Okt. 1902. Biljettpris, Dagligen, Biljettpris, Dagligen. Fr. Råa till Helsingborg (710)...

109. Landskrona och Helsingborgs jernvägar (Privat) från och med den 1 Oktober 1902. Biljettppris, Dagligen, Biljettppris, Dagligen. Fr. Helsingborg...

93. Linien Kristianstad-Längebro-Eslöf (Privat) från den 1 Okt. 1902.

Snabbast och billigaste förbindelse Stockholm-Hästveda-Ystad. Direkta vagnar i tågen N:ris 53, 54 mellan Malmö-Kristianstad och N:ris 51, 56 mellan Malmö-Längebro (Kristianstad).

Restaurationsvagn medföljer snälltågen å linjen Kristianstad-Eslöf och Längebro-Eslöf.

Linien Hästveda-Längebro (Kristianstad)-Brösarp (Privat) från d. 1 Okt. 1902. Snabbast och billigaste förbindelse Stockholm-Hästveda-Ystad.

Linien Tollerup-Åhus (Privat) från o. m. 1 Okt. 1902. Biljettppris, Dagligen, Biljettppris, Dagligen. Fr. Tollerup (93)...

98. Hör-Hörby jernväg (Privat) från o. m. d. 1 Okt. 1902. Biljettppris, Dagligen, Biljettppris, Dagligen. Fr. Hör (74)...

109. Landskrona och Helsingborgs jernvägar (Privat) från och med den 1 Oktober 1902. Biljettppris, Dagligen, Biljettppris, Dagligen. Fr. Helsingborg...

Linien Tollerup-Åhus (Privat) från o. m. 1 Okt. 1902. Biljettppris, Dagligen, Biljettppris, Dagligen. Fr. Tollerup (93)...

98. Hör-Hörby jernväg (Privat) från o. m. d. 1 Okt. 1902. Biljettppris, Dagligen, Biljettppris, Dagligen. Fr. Hör (74)...

109. Landskrona och Helsingborgs jernvägar (Privat) från och med den 1 Oktober 1902. Biljettppris, Dagligen, Biljettppris, Dagligen. Fr. Helsingborg...

109. Landskrona och Helsingborgs jernvägar (Privat) från och med den 1 Oktober 1902. Biljettppris, Dagligen, Biljettppris, Dagligen. Fr. Helsingborg...

98. Hör-Hörby jernväg (Privat) från o. m. d. 1 Okt. 1902. Biljettppris, Dagligen, Biljettppris, Dagligen. Fr. Hör (74)...

109. Landskrona och Helsingborgs jernvägar (Privat) från och med den 1 Oktober 1902. Biljettppris, Dagligen, Biljettppris, Dagligen. Fr. Helsingborg...

Det gamla, välkända Caféet "Tystra Marie" STOCKHOLM 24 Regeringsgatan 24

Tillklippta Mönster, Matsalarna och Matlagningskolan Regeringsgatan 50, 1 tr. STOCKHOLM

Direkt I och II klass vagn Hesselholm-Köpenhamn, se nedan.

Table 110: Helsingborg-Hesselholms jernv. (Privat) fr. o. m. d. 1 Okt. 1902. Biljettpriser for different destinations like Hesselholm, Helsingborg, and various stations.

I Ågen N:o 51 och 56 går direkt I och II klass bogvagnar Hesselholm-Köpenhamn o. Åter

OBS! Kortaste sjöresan till och från utlandet samt Köpenhamn, se annonsen å första sidan öfverst till vänster.

Table 111: Helsingborg-Hesselholm. Biljettpriser for routes to Hesselholm, Helsingborg, and other stations.

Vid resa till station vid Statens eller annan främmande svensk jernväg måste biljetten begäras senast 15 minuter före afgången af det hantåg hvarmed resan skall anträdas.

Resande till utlandet göras uppmärksamma på, att direkta såväl enklis som tur- och returbiljetter öfver Helsingborg

och Köpenhamn, till och från Helsingborg-Helsingör-Korsör-Nyborg-Vandrup till Hamburg kunna erhållas å Stockholms Centralstation och Norrköping samt tvärt om.

Table 112: Hesselholm-Markaryd-Weinge jernväg (Privat) frän och med den 1 Oktober 1902. Biljettpriser for routes to Weinge, Markaryd, and other stations.

* Frän och med den dag tågstation öppnas för allmän trafik.

Table 113: Skane-Smalands jernväg (Privat) frän och med den 1 Oktober 1902. Biljettpriser for routes to Skane, Smalands, and other stations.

* Frän och med den dag tågstation öppnas för allmän trafik.

Table 114: Astorp-Höganäs (Statens) frän och med den 1 Oktober 1902. Biljettpriser for routes to Höganäs, Astorp, and other stations.

* Frän och med den dag tågstation öppnas för allmän trafik.

Table 115: Malmö-Trelleborg och Trelleborg-Rydsgårds jernv. (Privat) frän och med den 1 Oktober 1902. Biljettpriser for routes to Trelleborg, Rydsgårds, and other stations.

* Frän och med den dag tågstation öppnas för allmän trafik.

Table 116: Malmö-Limhamns jernväg (Privat) frän och med den 1 Oktober 1902. Biljettpriser for routes to Limhamn, Malmö, and other stations.

* Frän och med den dag tågstation öppnas för allmän trafik.

Table 116a: Lund-Bjerreds jernväg (Privat) frän och med den 1 Oktober 1902. Biljettpriser for routes to Bjerreds, Lund, and other stations.

* Frän och med den dag tågstation öppnas för allmän trafik.

Table 117: Vestra Klagstorp-Tyngelsjö jernväg, fr. o. m. d. 1 Oktober 1902. Biljettpriser for routes to Tyngelsjö, Vestra Klagstorp, and other stations.

* Frän och med den dag tågstation öppnas för allmän trafik.

Table 118: Malmö-Genarps jernväg (Privat) frän och med den 1 Oktober 1902. Biljettpriser for routes to Genarps, Malmö, and other stations.

* Frän och med den dag tågstation öppnas för allmän trafik.

Table 119: Jönköping-Gripensbergs jernväg (Privat) fr. d. 1 Okt. 1902. Biljettpriser for routes to Gripensbergs, Jönköping, and other stations.

* Frän och med den dag tågstation öppnas för allmän trafik.

Table 120: Malmö-Kontinenten, frän och med den 1 Oktober 1902. Biljettpriser for routes to Kontinenten, Malmö, and other stations.

* Frän och med den dag tågstation öppnas för allmän trafik.

Hotell Hagman Nynäshamn.

Ista klass Restaurant & Café. Bästa rekreationort med komfortabla rum och härligast utsett öfver hafvet.

Kassaskåp. Wilh. Svenssons i Upsala.

Kassaskåp och Kassahvalfsdörrar med ram rekommenderas. Brand- och Dyrfria. Allm. Tel. 819.

Hotell, Rum för Resande och Gästgäfvaregårder.

Bräcke, Jernvägs-hotell, Fru M. Holmquist. Gästgäfvaregård, Fru M. Wallander. Falun, Nya hotell, Ista klass, centralt läge.

Björstedtska Skrif- & Språk- A. T. Handels-Institutet. Smålands-gat. 31 B, Stockholm. Fullständigt Handelsläroverk med särskild fackskola.

Vexel- och Signalsäkerhetsanläggningar. För jernvägar, Fallbromsar, Blockeringsapparater, etc.

Table 117: Falkenbergs jernväg (Privat) frän och med den 1 Oktober 1902. Biljettpriser for routes to Falkenberg, Örebro, and other stations.

* Frän och med den dag tågstation öppnas för allmän trafik.

Table 118: Malmö-Genarps jernväg (Privat) frän och med den 1 Oktober 1902. Biljettpriser for routes to Genarps, Malmö, and other stations.

* Frän och med den dag tågstation öppnas för allmän trafik.

Table 120: Malmö-Kontinenten, frän och med den 1 Oktober 1902. Biljettpriser for routes to Kontinenten, Malmö, and other stations.

* Frän och med den dag tågstation öppnas för allmän trafik.

Table 117: Falkenbergs jernväg (Privat) frän och med den 1 Oktober 1902. Biljettpriser for routes to Falkenberg, Örebro, and other stations.

* Frän och med den dag tågstation öppnas för allmän trafik.

Table 118: Malmö-Genarps jernväg (Privat) frän och med den 1 Oktober 1902. Biljettpriser for routes to Genarps, Malmö, and other stations.

* Frän och med den dag tågstation öppnas för allmän trafik.

Table 120: Malmö-Kontinenten, frän och med den 1 Oktober 1902. Biljettpriser for routes to Kontinenten, Malmö, and other stations.

* Frän och med den dag tågstation öppnas för allmän trafik.

Table 121: Malmö-Tomelilla-Cimbrishamn jernväg (Privat) frän och med den 1 Oktober 1902. Biljettpriser for routes to Cimbrishamn, Tomelilla, and other stations.

* Frän och med den dag tågstation öppnas för allmän trafik.

Table 122: Lund-Trelleborg och Lund-Kjelfinge samt Landskrona-Kjelfinge jernvägar (Privat) frän och med den 1 Oktober 1902. Biljettpriser for routes to Trelleborg, Kjelfinge, and other stations.

* Frän och med den dag tågstation öppnas för allmän trafik.

Table 123: Landskrona-Billesholms grufva (Statens) frän och med den 1 Oktober 1902. Biljettpriser for routes to Billesholms grufva, Landskrona, and other stations.

* Frän och med den dag tågstation öppnas för allmän trafik.

Table 124: Jönköping-Gripensbergs jernväg (Privat) fr. d. 1 Okt. 1902. Biljettpriser for routes to Gripensbergs, Jönköping, and other stations.

* Frän och med den dag tågstation öppnas för allmän trafik.

Table 123: Landskrona-Billesholms grufva (Statens) frän och med den 1 Oktober 1902. Biljettpriser for routes to Billesholms grufva, Landskrona, and other stations.

* Frän och med den dag tågstation öppnas för allmän trafik.

Table 124: Jönköping-Gripensbergs jernväg (Privat) fr. d. 1 Okt. 1902. Biljettpriser for routes to Gripensbergs, Jönköping, and other stations.

* Frän och med den dag tågstation öppnas för allmän trafik.

Jernvägs-Hotellet Nynäshamn. Härligt läge invid Bottenhafvet. Förstklassigt Hotel & Schweitzeri med komfortabla rum.

Table 124: Jönköping-Gripensbergs jernväg (Privat) fr. d. 1 Okt. 1902. Biljettpriser for routes to Gripensbergs, Jönköping, and other stations.

125. Malmö-Engelholm-(Göteborg) (Statens Spårvid 1,435), från och med den 1 Okt. 1902. Table with columns for station names and train numbers.

(Göteborg)-Engelholm-Malmö (Statens Spårvid 1,435), från och med den 1 Oktober 1902. Table with columns for station names and train numbers.

126. Göteborg-Helsingborg (Statens Spårvid 1,435), fr. o. m. den 1 Oktober 1902. Table with columns for station names and train numbers.

Helsingborg-Göteborg (Statens Spårvid 1,435), från och med den 1 Oktober 1902. Table with columns for station names and train numbers.

127. Halmstad-Nässjö (Privat Spårvid 1,435), fr. o. m. d. 1 Okt. 1902. Table with columns for station names and train numbers.

Grand Hotel, Christiania. Modernaste och största Hotel i Norge. Bästa läge. All komfort. Moderata priser. Includes a detailed timetable for routes to Elfsjö and Nynäshamn.

128. Stockholm-Saltsjöbaden, gållande från och med den 1 Oktober 1901. Table with columns for station names and train numbers.

129. (Stockholm)-Elfsjö-Nynäshamn, från och med den 1 Oktober 1902. Table with columns for station names and train numbers.

130. Elektriska tåg nedre Engelbrektsgränd-Stockholms Östra-Djursholm. Table with columns for station names and train numbers.

Elektriska tåg Djursholm-Stockholms Östra-nedre Engelbrektsgränd. Table with columns for station names and train numbers.

General notes and conditions for the railway services, including ticket rules and station information.

132. Gotlands Jernväg (Privat ägar), fr. o. m. den 1 Okt. 1902. Table with columns for routes, prices, and schedules.

Klintehamn—Roma fr. o. m. den 15 Juni 1902. Table with columns for routes, prices, and schedules.

DANSKA STATSBANOR. Tidtabell från den 1 Oktober 1902. Helsingborg-Helsingör-Köpenhamn (Kustbanan) Köpenhamn-Helsingör-Helsingborg.

SVERIGES STATSBANOR. Direkta biljetter till utlandet.

Table showing direct tickets to various international destinations including London, Berlin, Hamburg, and Paris.

Helsingborg-Helsingör-Köpenhamn (Nordbanan) Köpenhamn-Helsingör-Helsingborg. Table with columns for routes, prices, and schedules.

Kombinerade biljetter. För såväl rundresor som resor tur och retur å en väglängd af minst 600 kilometer...

STOCKHOLMS RESEBUREAU. Telefoner: RIKS: 25 11. ALLM: 69 08. STOCKHOLM OPERAHUSET. Telegramadress: Resebureau, Stockholm.

"Bremerliniens" Bureau för transatlantiska resor. försäljer hyttbiljetter till New-York, Baltimore, Galveston, Kuba, och alla slags biljetter till Brasilien, Argentina, Egypten...

Till Berlin. Table with columns for routes, prices, and schedules.

Sofvagnar. Ut vissa i vederbörande anslagslängder angifna tag medföras vagnar, hvilka - genom utvändigt skylt angifnas såsom sofvagnar - antingen i sin helhet eller delvis kunna utnyttas som sofvagnar...

1. Kontinenten Trelleborg-Sassnitz Skandinav-Express. 2. Skandinavien-Kontinenten Malmö-Köpenhamn-Lybeck. 3. Skandinavien-Kontinenten ÖRESUND. 4. Göteborg-Utlandet via Fredrikshavn. 5. Skandinavien-Kontinenten. Includes an image of a steamship.

UTRIKES.

7. Nya Rederiaktiebolaget SVEAS
Vintertrafik
Stockholm—Lübeck
och vice versa.

Schreyer & Co. Stettin
(established 1840)
Speditions- och Kommissionsaffär.

14. Stockholm—Hamburg.
Äng. SUNDSVALL, kapten Mahler, afgår från Stockholm till Hamburg omkr. den 22 Jan.

Hamburg—Stockholm
Äng. SUNDSVALL, kapten Mahler, afgår från Hamburg till Stockholm Torsd. den 15 Jan.

CHARLES PETIT & COMP.,
Lybeck och Hamburg.
Kommissions- och Speditionsaffär.

W. SCHWARTZ
i Lybeck
rekommenderar sig såsom prompt och billig
Speditör.

16. Stockholm—Norrköping—
London—Hull
och åter
en gång i veckan med beräknad afgång

Närmare meddela:
i London Hrr Phillips & Graves, 10 & 11 Lime Street E. C.

Rotterdam—Amsterdam—
Stockholm
via Malmö, eventuellt Helsingborg.

Nya Rederiaktiebolaget Sveas äng. FREJA, kapten
A. Thunell, afgår
från Rotterdam omkr. den 14 Jan.

18. Antwerpen—Stockholm.
Äng. PRESTO, kapten O. Ahenius, afgår omkring den
17 Jan.

Närmare meddela:
i Bordeaux Hrr Henri Ferrière,
i Antwerpen Hrr E. Sasse,

21. Äng. DANIA, kapten S. G. Jansson, afgår
från Malaga omkring den 14 Jan.,
Cadiz omkring den 16 Jan.,
Oporto omkring den 20 Jan.

Ängaren MALAGA, kapten Nils Forsblad, afgår
från Genua omkr. den 14 Jan.,
Livorno (event.) omkr. den 16 Jan.,
Marseille omkr. den 20 Jan.,
Messina omkring den 27 Jan.,
Catania (event.) omkring den 29 Jan.,
Malaga omkring den 5 Febr.,
Cadiz omkring den 7 Febr.,
Oporto omkring den 11 Febr.

STOCKHOLM ÖSTERUT.

Snabbaste och mest regelbundna
Vintertrafik
25. Stockholm—Finland—Ryssland
via Hangö
underhållas af ångfartygen OIHONNA och WELLAMO.

Passagerartaxa:
1:a klass, enkel biljett... kr. 14:50
2:a klass, enkel biljett... kr. 10:50

Stockholm—Reval
afgår ångf. OIHONNA tillsvärdare hvarje Tisdag.

Stockholm—Mariehamn—Åbo
Ängf. BORE I, kapten G. Wrede, och ängf. BORE II,

Snabbaste reseroute till Finland och Ryssland.
Stockholm—Mariehamn—Åbo
Ängf. BORE I, kapten G. Wrede, och ängf. BORE II,

Göteborg—Marstrand.
Ängarne
LYSEKIL, St ERIK, ALBREKTSUND och INLAND.

Göteborg—Stenungsund—Nösund.
Från Göteborg:
Sönd. kl. 8.30 f. m. St Erik.

Göteborg—Marstrand—Lysekil—Brofjorden—
Åby—Örn—Smögen.

58. Ångfartygsbolaget Gotlands ängare.
Vinterturer
Stockholm—Nynäshamn—Visby.

Vinterturer
Visby—Vestervik.
Ängf. KLINTEHAMN, kapten R. Ljungholm, afgår
från Visby till Vestervik Sönd., Tisd. och Fred. kl. 11 e. m.

CARL KRARUP,
Köpenhamn K,
Kommissionär för Ångfartygsaktiebolaget Södra
Sveriges och Hallands ångbåts-aktiebolags båtar,

STOCKHOLM SÖDERUT.
65. Stockholm—Köpenhamn.
Äng. HJELM, kapten A. H. Hansen, afgår omkring den
15 Jan., medtagande fraktgods.

67. Stockholm—Göteborg
anlöpande (Karlskrona och Karlshamn eventuellt),
Ystad, Trelleborg och Malmö

66. Stockholm—Köpenhamn.
Äng. HJELM, kapten A. H. Hansen, afgår omkring den
15 Jan., medtagande fraktgods.

67. Stockholm—Göteborg
anlöpande (Karlskrona och Karlshamn eventuellt),
Ystad, Trelleborg och Malmö

187. Stockholm—Gustafsberg.
Ängf. GUSTAFSBERG afgår genom Skarvsund och Baggensläbet:
Från Stockholm till Gustafsberg:

OBS.! Nynäsbanan.

Stockholm—Nynäshamn—Visby

och vice versa.

Från Stockholms Central Tisdagar och Fredagar kl. 5,10 e. m.
Nynäshamn med Ängf. POLHEM kl. 7 e. m.

Det Forenede Damskibs Selskab

Stockholm—Köpenhamn

och vice versa,

med eventuellt anlöpande af Norrköping, Vestervik, Oskarshamn och Kalmar.
Gods befördras även i genomfrakt till Riga, Reval, Libau, Königsberg och Danzig äfvensom till
Newyork, Boston och Neworleans.

Stockholm—Antwerpen

och vice versa

Stockholms Ångfartygs-Rederiaktiebolag

kommer, så vidt isförhållandena tillåta, att äfven under vintern underhålla förbindelse emellan öfvan nämnda platser.
Närmare meddela:
i Antwerpen Hrr E. Sasse,

GÖTEBORG NORRUT.

197. Göteborg—Marstrand.
Ängarne
LYSEKIL, St ERIK, ALBREKTSUND och INLAND.

GÖTEBORG SÖDERUT.

231. Göteborg—Hamburg
och retur.
Hvarje Lördag och Onsdag afgår alternerande först-
klassiga, af stål byggda, snabbgående postångare:

GÖTEBORG VESTERUT.

235. Göteborg—Kiel—Bremen
och vice versa.
Ängarne FLORA och DIANA.
Afgång från Göteborg hvarje Söndag kl. 9 f. m.

Göteborg—Kristiania (inomskärs)

199. Göteborg—Kristiania (inomskärs)
anlöp. Lysekil, Tången, Fjellbacka, Grebbestad,
Hafstensund, Strömstad, och Larkollen afgår

Göteborg—Kristiania (inomskärs)

200. Göteborg—Kristiania (inomskärs)
anlöpande Lysekil, Tången, Bovallstrand, Fjellbacka,
Grebbestad (Hafsten) och Strömstad

Stettin—Malmö—Göteborg—
Christiansand—Stavanger—
Bergen

227. Stettin—Malmö—Göteborg—
Christiansand—Stavanger—
Bergen
och vice versa.

Stockholm—Gustafsberg.

187. Stockholm—Gustafsberg.
Ängf. GUSTAFSBERG afgår genom Skarvsund och Baggensläbet:
Från Stockholm till Gustafsberg:

Göteborg—London

242. Göteborg—London
och vice versa
underhållas af Ångfartygs-Aktiebolaget Thules först-
klassiga passagerare- och postångare

Göteborg—Granton

Göteborg—Granton
och vice versa.
Granton ligger intill Leith och Edinburgh samt en timmas
jernvägsresa från Glasgow

Göteborg—London

Phillips & Graves, 10 & 11 Lime Street E. C. Nerfeld
W. E. Butt & Co., 1 East India Avenue E. C. Bott

243. Göteborg—Grimsby. Resan öfver Nordsjön endast 40 timmar. Wilsonliniens Kongl. post-ångfartyg. Salonger och hytter midskepps. Elektriskt ljus. Badrum. Dam- och röksalonger. ROLLO, kapt. A. Williams, 1,800 tons, ORLANDO kapt. O. Tholander 1,800 tons, eller andra motsvarande fartyg afgå alternativt från Göteborg hvarje Onsdag kl. 1 e. m., Grimsby hvarje Onsdag kl. 12 på natten eller så snart därefter som tidvattent tillåter. Jernvägståg afgå till London med korta mellanrum. Eiden omkring 4 timmar. WILSON & Co, Göteborg.

244. Göteborg—Hull. Kortaste resa öfver Nordsjön 35 à 40 timmar: Wilsonliniens Kongl. post-ångfartyg. Salonger och hytter midskepps. Elektriskt ljus. Badrum. Dam- och röksalonger. ARIOSTO, kapt. W. H. Chambers, 2,500 tons, ROMEO, kapt. R. Potter, 2,300 tons, eller andra motsvarande fartyg afgå alternativt från Göteborg hvarje Fredag kl. 1 e. m., Hull hvarje Lördags eftermiddag kl. 4 eller så snart därefter som tidvattent tillåter. För undvikande af uppehåll i Hull är ett nytt tåg insatt afgående hvarje Söndag från Hull Kl. 11,30 f. m. anländ. till London > 4,45 e. m. i tid för alla kontinentala tåg. Wilson & Co, Göteborg.

OBS.! Smöret afkyles i fartygen af s. k. re- och fortskaffas, mot genomgående frakter, i kylvagnar till alla platser i Storbritannien. OBS.! Alla slags expeditioner utföras.

245. Göteborg—Antwerpen. Reguler förbindelse mellan dessa platser underhålles till vidare af Kongl. Post- och Passagerarengarne GÖTHA, kapt. M. Lundberg, OLOF WILK, kapt. E. Sundström. med afgång från hvardera platsen hvarje Fredag, från Göteborg kl. 12 midd. Öfverresa ca 52 timmar. Biljettpriset 1:sta klass kronor 64 inclusive vivre. Snabbaste och billigaste väg till Paris. Närmare meddela: i Antwerpen Hrr G. de Keyser & Co, i Göteborg Hrr Jonsson, Sternhagen & Co. S. T. A. 121814.

246. Göteborg—Rouen—Hävre. Direkt förbindelse mellan dessa platser underhålles af den för passagerare väl inredda ångaren FLANDRIA, kapt. O. Dahlgren. med afgång från hvardera platsen omkring hvar 3-dje vecka. Passagerareavgift 1 kl. frs 100 inclusive vivre. Närmare meddela: i Rouen och Hävre Emile Bauzin, i Göteborg Jonsson, Sternhagen & Co. S. T. A. 121818.

ÅNGBÅTSTURER

som icke beröra Stockholm eller Göteborg.

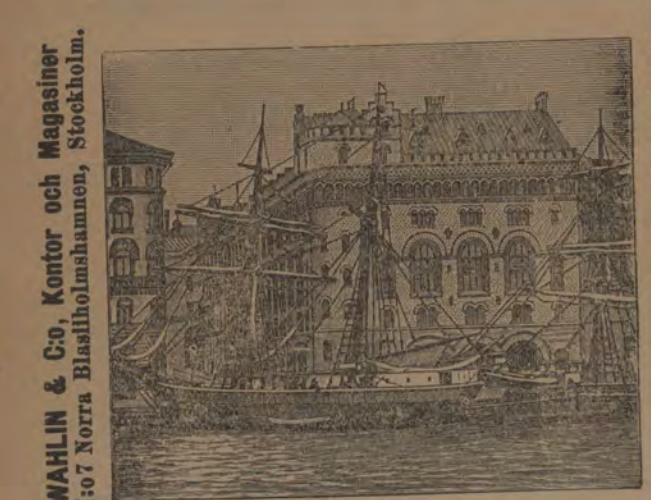
270. Kalmar—Borgholm—Färjestaden—Stora Rör. Postångaren ÖLAND afgår under December 1902, Januari och Februari 1903: Från Kalmar till Färjestaden Sön- och helgdagar kl. 8 f. m., söknedagar kl. 7 f. m., dessutom Måndagar, Onsdagar, Torsdagar och Lördagar kl. 2 e. m. samt Tisdagar och Fredagar kl. 1 e. m.; återvänder från Färjestaden till Kalmar Sön- och helgdagar kl. 9 f. m., söknedagar kl. 8 f. m., dessutom Måndagar, Onsdagar, Torsdagar och Lördagar kl. 3 e. m. samt Tisdagar och Fredagar kl. 1,45 e. m. Från Kalmar till Stora Rör Tisdagar och Fredagar kl. 9 f. m. och 2,30 e. m.; återvänder från Stora Rör till Kalmar Tisdagar och Fredagar kl. 10 f. m. och 3,30 e. m. Från Kalmar till Borgholm Onsdagar och Thorsdagar kl. 9,45 f. m. samt återvänder från Borgholm till Kalmar Onsdagar och Thorsdagar kl. 12 midd.

ÖSTER-VESTERGÖTLAND och tvärtom via HÄSTHOLMEN—HJO.

350. Nybyggda och elegant inredda stålångaren TRAFIK, kapt. Eric Geintschein, som i samband med bantågen å Mellersta Östergötlands, Fogelsta—Vadstena—Ödeshögs och Hjo—Stenstorps jernvägars uppehåller daglig förbindelse för befordran af resande och gods mellan Öster- och Västergötland, Norrköping, Linköping, Göteborg m. fl. platser.

Table with 2 columns: Destination and Price. Rows include Norrköping, Linköping, Hästholmen, and Göteborg with prices in f. m. and e. m.

Bantågen gå ända ned till Hästholmens hamn för aflemnande af passagerare och resgods. Direkta biljetter och polettering af resgods, gällande äfven å ångaren, säljas såväl mellan Mellersta Östergötlands jernväg, Fogelsta—Vadstena—Ödeshögs och Hjo—Stenstorps jernvägars stationer som och mellan alla statsbanestationer å linien Linköping—Mjölby—Motala verkstad å ena sidan samt statsbanelinien Stenstorp—Göteborg å den andra via Hjo—Hästholmen. Tur- och returbiljetter gälla 14 dagar. Biljettpriser mellan Hästholmen och Hjo: enkel biljett: Salong 1:40. Däck 80. Tur- och returbiljett: Salong 2:10. Däck 1:20. Biljettpriser mellan Hästholmen och Göteborg: enkel biljett: Salong 1:40. Däck 80. Tur- och returbiljett: Salong 2:10. Däck 1:20. Se vidare tidtabellen för bantågen å Mellersta Östergötlands, Fogelsta—Vadstena—Ödeshögs och Hjo—Stenstorps jernvägar på 3-dje sidan. Beqvåma anordningar äro vidtagna för boskapstransporter. God restaurations- och telefon finnes ombord. Ångaren uthyres för lustresor eller extraturer. Kommissionsärer äro: i Hjo H. Sjöstedt och i Hästholmen Stationsföreståndaren Ludv. Hellström.



Höganäs Sten, Rör och Lerkärl, Stabbarps högeldfasta Tegel, Lomma, Ölands o. Visby Portland Cement, Munksjö Asfalt- och Förhydningspapp, Renad Trätjärna, Gips, Spik och Smörjoljor, Äkta original Carbolinum, Gödningsämnen och Foderkakor, Mejeripreparater och Smörsalt, Torfströ och Torfmull, hos

WAHLIN & C:ni, Norra Blasiholmshamnen 7, hörnet af Nya Teatergatan STOCKHOLM. Telefoner: Allm. 75 96, Riks- 3 46. Telegrafadress: WAHLIN Comp., Stockholm.



Adolf Johnssons förlag, Stockholm:

Ungdomens Bibliotek.

- 1. AIMARD, G., Äfventyr i vildmarken eller Trappers i Arkansas. 2 kr.
2. AIMARD, G., Skogsströfvarne. 2,50.
3. AIMARD, G., Friskyttarne. 2,75.
4. GRIESMAN, AD., Robinson den yngre. Efter Defoe och Campe. Med kolor. planscher. 2:a uppl. 1 kr.
5. AIMARD, G., Vildmarkens lejon. 1,25.
6. d. SAINT-PIERRE, B., Paul och Virginie. 1,25.
7. MAYNE-REID, En frivilligs äfventyr och ströftåg i Mexikos urskogar. 1,25.
8-11. Sveriges ungdom, utgifven af D. S. HECTOR, II årg. 1,75; III, IV, V, årg. à 1,25.

- 12. Räknekostens under. En samling roande aritmetiska uppgifter och gåtor till nöjsamt och nyttigt tidsfördrif i sällskapskretsar. 1,50.
13. COOPERS BERÄTTELSE om Skinstumpa och hans äfventyr bland indianerna. Med kolor. planscher. 2,75.
14. AIMARD, G., Trohjärta eller ödemarkens son. 2,50.
15. Admiral Hobart Pachas lif och bedrifter under engelsk och turkisk örlogsflytt. 2,25.
16. de PRESSENE, E., Ur barnens lif. 1,50.
17. de PRESSENE, Rosa. 2 kr.
18. JULES VERNE, Jordan rundt på 80 dagar. Med kolor. planscher. 2,50.
19. AIMARD, G., Stenhjärta. 2,25.
20. AIMARD, G., Tigerkatten. 2 kr.
21. COOPER, J. F., Briggen Molly eller äfventyr vid Golf-örne. Med kolor. planscher. 2,75.
22. WETHERELL, R., Mr Rutherford barn. 1,50.
23. WETHERELL, E., Chryssas och Sybillas vinteröjen. 1,50.
24. HAKAN TÖRNE, Junker Magnus. Tidsbild från trettonhundratalet. 2 kr.
25. COOPER, F., Vägvisaren. Med kolor. planscher. 2,50.
26. KER, DAVID, Mazeppa, Karl XII och Peter den store. Med illustr. 2,25.
27. AIMARD, G., Indian-Höfdingen. Med illustr. 2,25.
28. AIMARD, G., Savannernas drottning. Med illustr. 2,25.
29. GRUNDMANN, J., Pälsgägaren. Berättelse från fjärran Västern. Med kolor. planscher. 1,50.
30. AIMARD, G., svarta Korpen eller höfdingen vid indian-gränsen. Med illustr. 2,50.
31. BOYSEN, H., Vikingättlingar. Berättelse för gossar. Med illustr. 2,25.
32. MAYNE-REID, Skalpjägarne eller krigståget mot Navajoerna. Med illustr. 1,75.
33. YONGE, Ded lille hærtigen eller Richard den oräddde. Med illustr. 1,75.
34. MÖLLHAUSEN, B., Half-Indianen. Berättelse från Nord-amerikanska Västern. Med illustr. 3 kr.
35. MÖLLHAUSEN, B., Flykten. Med illustr. 3,75.
36. MEISTER, F., I piraternas kölvatten. Tvänne skolkamraters äfventyr på två världshaf och i Sydamerikas vildmarker. Med illustr. 3 kr.
37. Bland rödskind och hvita. Faror och äfventyr från skilda världsdelar. Med illustr. 2,75.
38. ANDERS, LUDV., I vilda västern. Äfventyr upplefvade i indianernas land. Med illustr. 2 kr.
39. CASSAU, C., På spänning bland indianer. Med illustr. 1,75.
40. MURRAY, CHARLES, Präriefågeln. Med illustr. 2,25.
41. MÖLLHAUSEN, B., Mayordomon eller plantageförvaltaren. Berättelse från den Amerikanska västern. Med illustr. 3,50.
42. STOWE, HARRIET BEECHER, Onkel Toms stuga. Med illustr. 2:a uppl. 1 kr.
43. COOPER, F., Den røde Fribyrtaren. Med illustr. 2,50.
44. SPYRI, J., Gossen från Lesagården. 2,25.

Svenska Turistföreningens Resehandböcker — Kartor — Broschyrer — Resplaner. Resehandböcker: No 1 Kopparbergs, Gäfveborgs, Jämtlands och Väster-norrlands län, 3:e uppl. Kr. 8:—; No 2 Västerbottens och Norrbottens län, 2:a uppl. 2:50; No 3 Svealand 5:—; No 4 Götaland 5:—; No 6 Schweden, 2:a uppl. 5:—; No 7 Sweden 4:50. Illustrerade broschyrer: »Sverige» med kort text på fyra språk innehåller ett stort antal af de mest storslagna och märkliga punkterna i Sverige. Ett minnesalbum af bestående värde. Pris 1 krona. — »Schwe-Föreningens ledamöter erhålla kostnadsfritt upplysningar!

Arbeten för resande:

- Stockholm och dess omgifningar med öfver 100 illustr. samt planer och kartor. Kart 2:50; eleg. inb. 3 kr. Souvenir de Stockholm. 24 plancher med utsigter från Stockholm. Inb. i cloth. 1; 50. Ny plan af Stockholms upptagande samtliga öppnade och bebyggda gator och trafikleder, jemte notiser på 4 språk för resande. 75 öre; i perm 1 kr.; upplörd på väf 1:75. Ny karta öfver Stockholms omgifningar af Edv. Cohrs. 1:50; i perm 1:75; uppl. på väf 2:25. Stockholms Skärgård. Karta öfver yttre och inre segellederna till Stockholm, af J. J. Hallström. 1:50; uppl. på lärt 2:25. Karta öfver Mälaren och dess omgifningar af C. E. Dahlman. 1:50; uppl. 2:50. Jernvägs- och Reskarta öfver Sverige, ny och fullständig, upptagande alla jernbanor och ångbåtslinier. m. m. Af C. E. Dahlman. 1:50; i perm 2 kr.; uppl. på lärt 2:75.

Anmälan. SVERIGES KOMMUNIKATIONER. Trettiosjunde årgången 1903. utgifves i Stockholm hvar helgfri Lördags-morgon. Detta annonsblad innehåller: Fullständig tidtabell för tågens gång å statens och de enskilda jernvägarne; annonser om ångfartygsturerna, samt Jernvägskarta öfver Sverige. Prenumerationspriset är lika öfver hela riket: för helt år..... Kr. 3.50; » tredjededels år..... » 3.—; » halft år..... » 2.25; » fjerdedels år..... » 1.25. Prenumeration för Stockholm sker å bladets byrå Gamla Kungsholmsbrogatan 26 B, hvarifrån bladet till prenumeranter kostnadsfritt hemsändes. Prenumeration för landsorten sker å närmaste postkontor. Priset för annonsering är 6 öre per centimeter utom å registret och kartsidan, der priset är 15 öre centimetern. Annonser emottagas i Stockholm å bladets byrå, Gamla Kungsholmsbrogatan 26 B; samt å S. Gumæli annonsbyrå; i Göteborg å Herr E. P. Liedquists kontor, Skeppsbron No: 1.

Norges Communicationer. utkommer hvar Lördag. Jernbane-, Damskibs- och Postruter m. m. Abonnementspris: Pr Aar 5,00 Kroner; pr Kvartal 1,75 Kroner. Lösnummer 30 öre. (+ Korbandsporto 15 öre.) Avertissementspris: Jernbane- och Damskips..... 5 öre pr petitiolinie. Andre Avertissementer..... 10 » » » Udenlandske..... 15 » » » Alb. Cammermeyers Forlag.

Post-, Jernbane- og Telegraf-Haandbog for Kongeriget Danmark. Officielle meddelelser om Post-, Jernbane- og Dampskibs-Router. Udkommer ved Begyndelsen og Midten af hver Maaned og forsendes pr Post som andre Blade og Tidsskrifter. Abonnement 2 Kroner 50 Öre for 13 till 20 Nr., fra 1ste Marts till Aarets Udgang tegnes: paa alle Posthuse og Brevsamlingssteder, som ogsaa i Bogladrene. Enkelt Nr., Pris 20 öre erhoides i Bogladre, i Kjøbenhavn Avis-Postkontoir paa de fleste Jernbanestationer og flere Steder. Hovedkommissionair: Hr Boghandler C. W. Stinck, Amagerortv 33.

- SEELHORST, BERTHA, Hvad djuren berättar. Berättelser för barn af hvarje ålder. Med illustr. Nedsatt från 2,50 till 1,25. (3, 4.) I Syskonringen. Berättelser för barn och ungdom af L. S. Med illustr. I. saml. 1,50. Do II. 1,50. Do III. 1,50. (2, 3, 4.) Klara Stjärna. Amerikansk berättelse. Fritt från engelskan af Össian. 60 öre. Obs! Originalt såldt i 50,000 exemplar. WILDERMUTH, O., Skolkamraterna samt tvänne andra berättelser. 50 öre. NATHUSIUS, MARIE, Generalskans kammarjungfru. En stads-historia. 75 öre.

- För bildade unga damer och flickor. EITNER, MARTHA, I livets vår. Berättelser. Häft. 3 kr. klob. 4 kr. EITNER, MARTHA, Kärleksstrid och kärleksfrid. Berättelser. Häft. 3 kr., klob. 4 kr. EITNER, MARTHA, Tusensköna. Berättelser. Häft. 2,50, klob. 3,50. EITNER, MARTHA, Cilly. Berättelser. Häft. 2,50, klob. 3,50. EITNER, MARTHA, Carlo og Marietta. Berättelse. Häft. 1,50, klob. 2,50.

- Sago-Böcker. Bröderna Grims sagor. 4:e upplagan, med 47 illustr. 3 kr. (3, 4.) Richard Gustafssons samlade sagor. Illustrerade af Carl Larsson och Viktor Andren. 4 kr. (3, 4.) MARIANNA, Sagor och berättelser i Andersens stil. 1,50. (3, 4.) GRUNDMANN, För småfolk. En samling utvalda sagor. Med kolor. pl. 1,50. (2, 3.) ROTHACKER, Utvalda sagor 2 kr. (2, 3.) Jultomtarnas irrfärder. Sagor. Med illustr. 1,50. (2, 3.)

Paul W. Bergström

STOCKHOLM

76 Drottninggatan 76

Etablerad 1882

Hörnet af Kungsgatan nedra botten, 1 o. 2 tr. upp.

Nytt tidsenligt **SKRÄDDERI-ETABLISSEMENT** efter Engelskt mönster med särskilda Afdelningar för:

Klädesvaror • Herrskrädderi • Herrekipering • Reseffekter • Herrkläder • Barnkläder.

Förstklassiga, prima, välgjorda varor.

Billiga, bestämda priser.

Största förstklassiga affär i bättre

Fullständig och väl sorterad

Herrkläder.

Herrekipering

OBS! Egen tillverkning.

från och med Hatt till och med Strumpor och Skor.

Alltid lager af Nyheter i **Klädesvaror** af bästa Engelska & Svenska fabrikater, i metervis till billiga partipriser.

Stor ljus **Beställningsvåning** för finaste **Herrskrädderi.**

Engelsk och fransk **Mode-journal.**

Eleganta **Nattrockar** för herrar fr. 23 kr. till 60 kr.

Morgonkavajer och **Kontorsrockar** fr. 15 till 40 kr.

Gosskläder i alla storlekar, så väl enklare som finare kvaliteter.



Eleganta **Promenad-Pälsar** från 100 till 300 kr.

Respälsar och **Sportpälsar.**

Vinterpaletöar fr. 30 till 70 kr.

Bonjour- och Frack-kostymer.

Kavajkostymer fr. 25 till 60 kr.

Byxor i hundratals fina mönster från 5 till 20 kr.

Impregnerade **Ulstrar och Resrockar** från 22 till 50 kr.

Regnkappor från 15 till 30 kr.

Engelska **Gummirockar** fr. 18 till 40 kr.

Skiddräkter.

Jaktrockar.

Goda utländska Cigarrer i 1/2, 1/3 och 1/4-lådor till extra billiga priser.

Silkes- **HATTAR** af bästa Felb-fabrikat från 10, 12, 14 & 16 kr. Fodral gratis. Patsning utföres.

Engelska Filthattar fr. 3,85, 5, 6, 7,50, 8 & 10 kr.

Prima Svenska Hattar fr. 3 kr.

Resmössor och Sportmössor fr. 1 kr.

Pälmössor fr. 2 kr. till 25 kr.

Hvita och kulörta **Promenad- och Frackvästar** fr. 4,50 till 12 kr.

Sämskskinnsvästar med och utan ärmar.

Handskar, Vantar, Hängslen, Käppar, Paraplyer, Tvålar, Parfymer,

Tandborstar, Hårborstar, Klädesborstar.

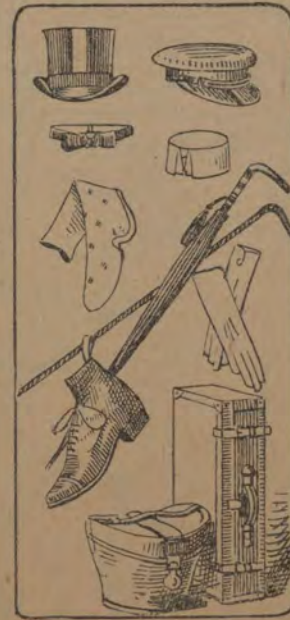
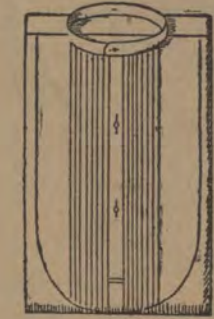
Handgjorda vattentäta

Snörkängor.

Balskor och Tofflor.

Äkta Ryska, Amerikanska och Svenska

Galoscher till billigaste fabrikspriser. Namn gratis.



Trikå-Underkläder

i Ylle, Bomull och Ramie.

Skjortor, Tröjor, Kalsonger, Strumpor och Maggördlar.

Stärkskjortor,

Kragar, Manschetter, Halsdukar och Rosetter af förnämsta Berlinfabrikat.

*** Reseffekter ***

Stora Köffertar fr. 7,50 till 75 kr.

Kappsäckar och Resväskor med och utan inredningar.

Handväskor fr. 1,25 till 25 kr.

Resetuier, Resflaskor, Resbägare.

Hatt-, Krag- och Manschettdodral.

Portmonnäer, Plånböcker och **Cigarrfodral.**

Skolrånslar och Skolväskor.

Färremmar, Resplaid, Resfiltar, Sång- och Hästfiltar.

Billiga, bestämda priser.

76 Drottninggatan 76 PAUL W. BERGSTRÖM. 76 Drottninggatan 76

nedra botten, 1 o. 2 tr. upp.

STOCKHOLM. Hörnet af Kungsgatan.

nedra botten 1 o. 2 tr. upp.

Aktiebolaget

Sveriges Allmänna Revisionsbyrå.

Opartiskhet. Sakkunskap. Tystlåtenhet.

Verkställer revisioner och utredning af räkenskaper.

Utför kontroll å bokföring och kassor. * Uppgör tablåer, beräkningar och bokslut.

Lemnar intyg om affärsställning och beskattningsbar inkomst.

Åtager sig kontroll öfver förvaltning eller eventuellt själfva förvaltningen af egendomar inom Stockholms stad.

Riks-Tel. 5731.

STOCKHOLM

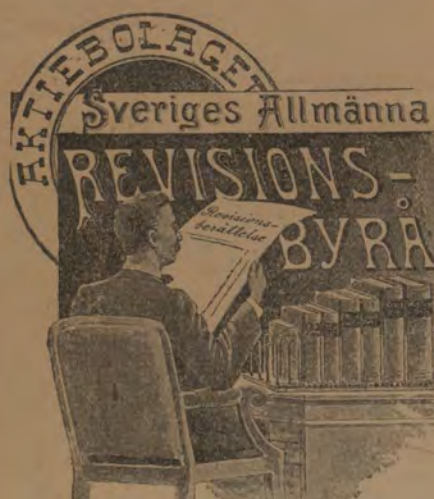
14 Vasagatan 14.

Allm. Tel. 998.

Finaste referenser!

Biljettpris å Bergslagens järnvägar.

Table with multiple columns listing fares for various routes and classes. Includes headings like 'Pris å Hödra klass Personbiljetter & Linjen Falun-Göteborg' and 'Pris å III:de klass Personbiljetter & Linjen Falun-Göteborg'. The table contains numerous numerical entries representing different fare types and distances.



Paul U. Bergström

STOCKHOLM 76 Drottninggatan 76

Etablerad 1882

Hörnet af Kungsgatan nedra botten, 1 o. 2 tr. upp.

Nytt tidsenligt **SKRADERI-ETABLISSEMENT** efter Engelskt mönster med särskilda Afdelningar för:

Klädesvaror • Herrskrädderi • Herrekipering • Reseffekter • Herrkläder • Barnkläder.
Billiga, bestämda priser.

Förstklassiga, prima, välgjorda varor.

Fullständig och väl sorterad

Herrkläder.

Herrekipering

OBS! Egen tillverkning.

från och med Hatt till och med Strumpor och Skor.

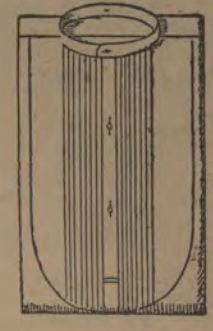
Alltid lager af Nyheter i **Klädesvaror**

af bästa Engelska & Svenska fabrikater, i metervis till billiga partipriser.



Eleganta **Promenad-Pälsar** från 100 till 300 kr.

Silkes- **HATTAR** af bästa Felb- fabrikat från 10, 12, 14 à 16 kr.



Trikå-Underkläder i Ylle, Bomull och Ramie.

Skjortor, Tröjor, Kalsonger, Strumpor och Maggördlar.

Stor ljus **Beställningsvåning** för finaste

Herrskrädderi.

Engelsk och fransk **Mode-journal.**

Respälsar och **Sportpälsar.**

Vinterpaletåer fr. 30 till 70 kr.

Bonjour- och Frack-kostymer.

Kavajkostymer fr. 25 till 60 kr.

Byxor i hundratals fina mönster från 5 till 20 kr.

Impregnerade **Ulstrar och Resrockar** från 22 till 50 kr.

Regnkappor från 15 till 30 kr.

Engelska **Gummirockar** fr. 18 till 40 kr.

Skidkläder.

Jaktrockar.

Goda utländska Cigarer i 1/5, 1/2, och 1/4-lådor till extra billiga priser.

Engelska Filthattar fr. 3,95, 5, 6, 7,50, 8 à 10 kr.

Prima Svenska Hattar fr. 3 kr.

Resmössor och Sportmössor fr. 1 kr.

Pålmössor fr. 2 kr. till 25 kr.

Hvita och kulörta **Promenad- och Frackvästar** fr. 4,50 till 12 kr.

Sämskskinnsvästar med och utan Ärmar.

Handskar, Vantar, Hängslan, Käppar, Paraplyer, Tvålar, Parfymer,

Tandborstar, Hårborstar, Klädesborstar.

Handgjorda vattentäta **Snörkängor.**

Balskor och Tofflor.

Äkta Ryska, Amerikanska och Svenska **Caloscher** till billigaste fabrikspriser. Namn gratis.



Stärkskjortor,

Kragar, Manschetter, Halsdukar och Rosetter af förnämsta Berlinerfabrikat.

*** Reseffekter ***

Stora Koffertar fr. 7,50 till 75 kr.

Kappsäckar och Resväskor med och utan inredningar.

Handväskor fr. 1,25 till 25 kr.

Resetuier, Resflaskor, Respågarer. Hatt-, Krag- och Manschettfodral.

Portmonnäer, Plånböcker och Cigarrofodral.

Skolränslar och Skolväskor.

Bärremmar, Resplåds, Resfiltar, Sång- och **Hästfiltar.**

Billiga, bestämda priser.

76 Drottninggatan 76 PAUL U. BERGSTRÖM. 76 Drottninggatan 76

nedra botten, 1 o. 2 tr. upp.

STOCKHOLM. Hörnet af Kungsgatan.

nedra botten 1 o. 2 tr. upp.

Aktiebolaget Sveriges Allmänna Revisionsbyrå.

Opartistiskhet. Sakkunskap. Tystlåtenhet.

Verkställer revisioner och utredningar af räkenskaper.

Utför kontroll af bokföring och kassor. * Uppgör tablåer, beräkningar och bokslut.

Lemnar intyg om affärsställning och beskattningsbar inkomst.

Åtager sig kontroll öfver förvaltning eller eventuellt själfva förvaltningen af egendom inom Stockholms stad.

Rikst. Tel. 5731.

STOCKHOLM 14 Vasagatan 14.

Allm. Tel. 998.

Finaste referenser!

Biljettpris & Bergslagerernas järnvägar.

Table with multiple columns and rows containing fare information for various routes and classes. Includes headings like 'Falun', 'Göteborg', and 'Hälsjöberg'.



Använd Dr. P. Håkansson's SALUBRIN Patenteradt Giffiritt, Antiseptiskt. Se annonsen sid. 2.

Hotell Bellevue,

Gustaf Adolfs torg 12, Stockholm, öppnas åter den 23 Oktober efter genomgången grundlig reparation samt fullständig ny monterings. Fru Emma Johnsson.

Johanna Brunssons

Praktiska Konst-Väskola, Stockholm. Beställnings- och Föreläsningssal 27 Birger Jarls torg 27. Allm. Telefon 487.

"Kungsträdgården"

Privathotell Fashionablaste läge med utsigt över Kungsträdgården. Kaffefrukostar. Moderata priser. STOCKHOLM E. Wikström. 18 Kungsträdgårdsg. 18. Allm. Tel. 162 59.



RESTAURANT FOLKETS HUS

(nära Centralstationen) Stor sevärighet i Stockholm. Förstklassig Målsal Café & Schweizeri Rekommenderas värdsamt. Gustaf Humble.

Restaurant och Café Malmgården,

Karlavägen 43, snedt emot den nyöppnade Olympiateatern, rekommenderas den arade teaterpubliken. OBS!!! Enskildt rum. Allm. Tel. 59 57. J. F. CARESSON.

Spisbröd

levereras från Svenska Spisbrödfabriken, Wollmar Ekullsgatan 22, STOCKHOLM. Allm. telefon 35 04. Rikstelef. 3 76.

Stockholms Transportbolag.

Kontor: Slussplan 63 A, 1 tr, Rikst. 136 & 627. verkställer transporter, bogseringar, dyker- och varfvarbeten billigast. Allm. Telef. 10 28 o. 21 38.

1:sta klass Pensionat STOCKHOLM 26 Birger Jarls torg 26. För finare resande på längre eller kortare tid. Finaste läge. All komfort. Hiss. Elektriskt ljus. Badrum. Främmande språk. Spårvagn passerar. Allm. Tel. 80 05. Hedvig Johansson.

HOTELL LINDQUIST, 1:a klass Hotell, Vasagatan 20 (midt emot Centralstationen), STOCKHOLM, Rikstelef. 41 25, Allm. Tel. 181 85. rekommenderas.



Beställningar mottages hos Fyrverkare A. J. Ljungberg, Sundbyberg samt i sportaffären i Stockholm Vasag. 8, Drottningg. 88, Kungsträdgårdsg. 12, Stadsgården 2. A. T. 69. Riks 18. A. T. 67.

Hôtel Horn

Malmörsgatan No 6, Stockholm, rekommenderas i arade rsandes benigna hälsomst. Centralaste läge straxt invid Gustaf Adolfs torg. Elektrisk belysning i hela hotellet. Telefon i de flesta rum. Moderata priser, fern betjening. Vårdsamt E. HORN. (Förut 25-Årig med-direktör i Hotel Horn, Malmö. Allm. Telef. 44 45. Rikstelef. 56 60.)

Speditioner. Omkastningar och förtullningar af gods verkställas fort och billigt. Olson & Wright, Skeppbron 20, Stockholm.

Resande i Stockholm böra ej underlåta att göra ett besök i Indiska Utställningen Regeringsgatan 23 B.

W. Wiklunds Verkstäders Aktie-Bolag

Stockholm tillverkar och försäljer: Ångmaskiner, ångpannor och cisterner. Ångpumpar, transmissions- och axelledningar. Gjutgods. Maskin-, ång-, vatten- och gasarmatur m. m. Utför gas-, vatten- och aflöpsledning. Värmeledningar. Ventilationsanläggningar. Specialitet: Bryggeri- och tvättinrättningsanläggningar samt värmeledningar. Ångköksanläggningar. Telegrafadress: Wiklunds.

Verkligt trefliga Jul- och Nyårsbrödet köpas hos John Fröberg, Flingspång! 25 olika kort 90 öre, 50 olika kort kr. 1,50, 100 olika kort kr. 2,75. Inskänd beloppet i postauvisning.

Stockholms Expressbyrå. Grundad 1877. - Innehafvare Fr. Björkstam. Speditioner och alla slags Godstransporter. Specialitet: Flyttjänster inom landsorten och till utlandet. Rikst. 358. Allm. Tel. 43 08.

Hotel Skandia. Centralt. Propert. Drottninggatan 25, Stockholm. Rikstelef. 21 92. Allm. 612.

FR. RAMSTRÖM Hornösand. Ångbåtskommissionär och Speditör. Omkastar gods till och från Ångbåt och Jernväg billigast.

O. E. JOACHIMSSON, Sundsvall. Speditör & Ångbåtskommissionär. St. Etabl. 1877. Billigaste omkastning af gods till och från Ångbåt och Jernväg. Förtullningar utföras billigt. Sundsvall står i direkt förbindelse med Finland, Danmark, Tyskland, Ryssland samt med Norge.

SUNDSTRÖM & ÖHLSSON CIVILINGENJÖRER PATENT ÖFVER 20 ÅRS BYRÅ PRÄNTIN I FÄCKEL PATENT-VARUMÄRKEN-MONSTER-MODELLER 26 MALMÖSKILNADSGATAN-26-STOCKHOLM-ADRIEN

Hôtel SKANDINAV STOCKHOLM 16 Norra Smedjegatan 16. Strax invid Brunkebergstorg. Elegant möblerade rum. Moderata priser. Stenborg.

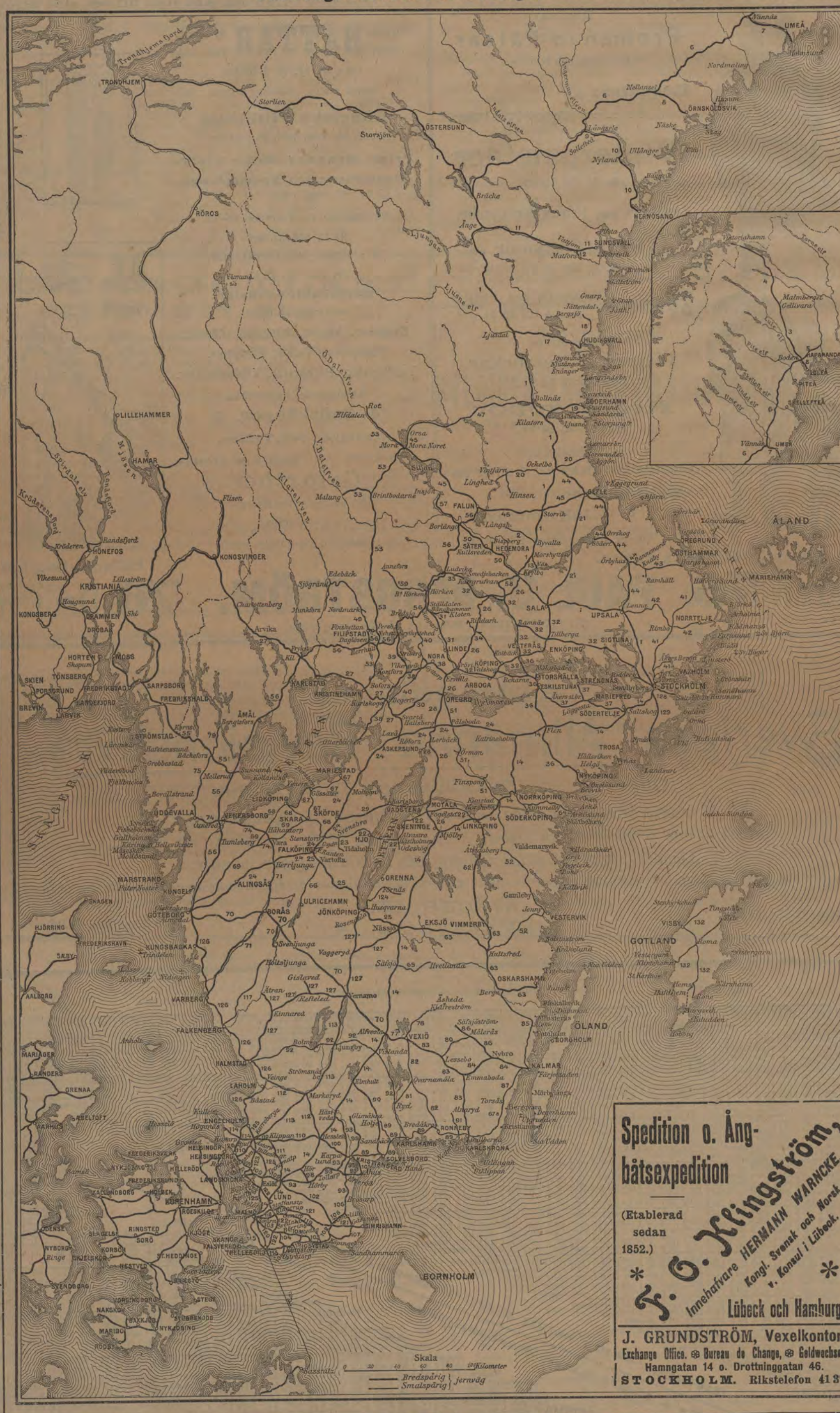
Man spricht deutsch. HOTELL DROTT Stockholm. Drottninggatan 35. Constantin Lamprecht.

Hotell Stora Rosenbad Stockholm. Se annonsen sid. 2.

Hôtel de Frankfurt 16 Skeppsbron 16, Stockholm. Se annons å sid. 2.

Café - Restaurant Anglais 1 Stareplan, Stockholm. Table d'Hôte. Diner à prix fixe. Ensk. rum. A. ROSENQVIST.

Jernvägskarta öfver Sverige. Obs! Stiffrorna vid jernväglinjerna hänvisa till resp. Jernvägstabeller.



Drick Carnegies Porter.

A-B-STOCKHOLMS PATENTBYRÅ KY ZACCO & E. BRUNN. Ombedsör uttagning af patent och registring af varumärken och mönster eller modeller i alla länder. Utfordt öfver 13,000 sådana uppdrag. Etabl. 1879. Telegr.-adr.: Invention Telefon: Riks 382, Allm. 7809. VASAGATAN 7. STOCKHOLM.

NYMAN & SCHULTZ STOCKHOLM Ångbåtskontor och Speditionersaffär. Agenter för Finska Ångf.-Aktiebolagets och Vass-Nordiska Aktiebolags reguliera ångare till alla Finska Hamnar, Reval och Sit Peteraburg.

Aug. Lindholm Skeppsbron 20, Stockholm. Agent för finska ångf. BORE I & BORE II. Spedition, inkasso- och utländsk penningväxling. Telegr. adr. 20. Rikst. 3331. Allm. 23 80.

W. LARKA, N. C. Carlsson & Co Ångb.-exp. Efterträdare. Ångbåtskommissionär. Verkställer Speditioner och inkasseringar prompt och billigt. 10 Skeppsbron 10, Stockholm. Telefonnumm: Allm. 22 50. Riks- 10 65. Privat 4 06. Klooken Bistab. Allm. 82 26. Riks- 1114.

C. O. STRINDBERG & Co Ångbåts-Expedition STOCKHOLM, Riddarholmen rekommenderar sig till ombesörjande af Speditioner såväl till inrikes som utrikes orter. Allm. Tel. 29 60. Riks- 634.

Sundins Hotell Stockholm, 19 Drottninggatan 19. 1:sta klass Hotell och Pensionat. Centralaste läge. Propra rum till moderata priser. Uppmärksam betjening. Riks 23 95. OBS! Ny regime. Allm. Tel. 47 67. Fre Aug. Åkerlund

Lilla Stadshotellet, Stockholm, Trångsund 2, midt emot Storkyrkan, rekommenderar sina bättre och enklare Rum, alla med goda stugar till billiga priser. Allm. Tel. 139 25.

Mina Carlssons Privat-Hotell Rikstel. 4617. STOCKHOLM. Allm 627. Centralt läge: 5 Klara Vestra Kyrkogata 5 1 & 2 tr. upp.

Speditions- & förtullnings-uppdrag utföras snabbt, väl och billigt af E. P. Liedquist, Speditionsaffär, Göteborg.

Norra Expressbyrån Tegnérgatan 19, Stockholm. Flyttningar till och från Stockholm med omnejd samt budskickningar af alla slag. Telefon: Riks. 17 02. Allm. 881.

Förvara Edra värdepapper hos Stockholms Ensk. Banks Rotariatsafdelning *** Lilla Rygatan 27. ***

Det är ohyggligt

hvard tandvård plågar många människor. »Jag ville ge 100 kronor, bara jag vore kvitt den förfärliga värken, säger många. Men hvad säger Ni, om vi lofa bota Eder nstan för iniet utan att skada tänderna? Ni tro vi skämta. Nej, det är rena slyvare. Vi ha utömligen lyckats komma öfver ett recept till Nerv-Tanddroppar, som är alldeles enastående. Tusenden af tandvård lidande ha provat dem, och så långt vi kunnat utröna, har hvarenda en som använt dem blifvit bota. En mängd erkännanden och tacksmäthetskrifvelser ha ingått och lugt dagigen. För att göra dessa värdefulla Nerv-Tanddroppar ännu mera kända, så ha vi beslutat, att ytterligare

bortskänka 5,000 flaskor som eljes kosta 50 öre stycket. Om ni alltså insänder 2 stycken 10-öresfrimärken till porto och expeditionskostnader, så sända vi Eder fraktfritt en hel flaska Helios Nerv-Tanddroppar. Till alla sända vi dessutom gratis en broschyr, som ger Eder de bästa råd huru Ni skall bota gikt, reumatism, nya och gamla sår, ros och hemsår, förkyllningar m. m.

Agenter antagas för försäljning af nya kuranta tekniska artiklar. Skrif genast och Ni erhåller säkert en flask från Tekniska Fabriken Helios, Sundbyberg, Stockholm.

BERLIN, Friedrichstrasse 56, nära Leipzigerstrasse. Hôtel Dresdener Hof, bästa läget i staden, rekommenderar sina mycket vackra rum från kr. 1: 50.

Möbelaffärerna 16 Kungsgatan 16 (hörn af Mälaregatan) 26 Gamla Kungsholmsrogatan 26 (andra huset från Drottninggatan) STOCKHOLM rekommenderas. Stort lager af finare och enklare möbler i Ek, Mahogny och Valnöt till billigaste priser. Riks Telefon 25 80. Högakningsfullt A. P. Andersson. Allm. Telefon 114 10.

LÜDERS & STANGE Spedition- & Ångbåtsexpedition. Plodseglatsrederi. - Lübeck & Hamburg. Kommissionsärer för ångbåtslinierna Lübeck-Stockholm etc. samt f. postångarne Lübeck-Köpenhamn-Malmö & Lübeck-Göteborg.

Nedbruten, svag, nervös, utmattad och ur humör är den resandes klagan. Överanstängda nervor är alltid retliga och oroliga. Dr Sandens Elektriska Hopples-Bälte är det säkraste enklaste och mest verkamma medel för att nervvägdet. Det bistar naturen att på en naturlig väg besegra sjukdom och stärka hvarje nerv och muskel, som blifvit överanstängd och försplad. För närmare kändedom om detta värdeberömda bälte och dess botande egenskaper, skrif till oss och vi skola gifva nödiga upplysningar och sända alldeles gratis och portofritt våra tvänne böcker »Vägen till halsa» och »Styrka och mandom».

Sanden Electric Company. Emil Linder, Generalagent, 26 Malmöskinnadsgatan, Stockholm. Riks-Tel. 21 59.

BENNET & Co. Stockholm. För Stadsplaner, Offentliga Byggnader och Fabrikationsanläggningar. Underkastningar, planering, grundläggning, vatten- och adspelsanläggning, Bredning, Hållningar, »Kredning och besattel».

Ingeniör John Holmgren Stockholm Rikstel. 53 51. Allm. tel. 53 30. Uppköper och säljer Metall- och Jernskrot samt begagnade maskiner m. m. till högsta pris. Fotografiapparater. De så allmunt omycket Handkameran för 6 plikt, 6x9, är åter inkomna. Pris kr. 6. Priskurant jämte fullständig beskrifning gratis, men ej franko. (Porto 0,12). A-B. STOCKHOLMS FOTOGRAFISKA MAGASIN, Drottninggatan 32, Stockholm, N.