

Stockholm—Storlien (Statens Spårväg), från den 1 Maj 1902. Biljettpris från Stockholm bland tåg. Fr. Stockholm Central (2, 3, 4) ...

2. Byvalla—Långshytte järnväg (Priv. Spårväg), från den 1 Maj 1902. Biljettpris I III ...

3. Luleå—Malmberget (Statens Spårväg), från och med den 1 Maj 1902. Biljettpris I III ...

Hôtel de Frankfurt, 16 Skeppsbron 16, Stockholm. Hotellet har det ypperligaste och sundaste läge i Stockholm vid de Norrlandska, Finska, Tyska samt Vinterpostvägarnas tilläggningsplats vid Skeppsbron ...

Hotell Stora Rosenbad. STOCKHOLM. Invid post- och telestation. Invid öfver Vasabron och Strömmen. Elektriskt ljus. Moderata priser. S. Andersson.

EVA HELLMANS HUSHÅLLSSKOLAS MATSALAR, Café och Smörgåsbuffet, Drottninggatan 68, STOCKHOLM.

4. Den för provisorisk trafik öppnade linien Gellivare—Kiruna, fr. o. m. den 1 Maj 1902 tills vidare. Fr. Gellivare (3) ...

5. Boden—Morjärv. Biljettpris I III ...

6. Bräcke—Boden (Statens Spårväg), från och med den 1 Maj 1902. Biljettpris I III ...

7. Vännäs—Umeå (Statens Spårväg), från och med den 1 Maj 1902. Biljettpris I III ...

8. Mellansel—Ornsköldsvik (Statens Spårväg), fr. o. m. d. 1 Maj 1902. Biljettpris I III ...

9. Långsele—Sollefteå (Statens Spårväg), från och med den 1 Maj 1902. Biljettpris I III ...

10. Herönsand—Sollefteå (Privat Spårväg), fr. o. m. d. 1 Maj 1902. Biljettpris I III ...

11. Ånge—Sundsvall (Statens Spårväg), fr. o. m. d. 1 Maj 1902. Biljettpris I III ...

12. Matfors—Vattjom (Privat Spårväg), från och med den 1 Maj 1902. Biljettpris I III ...

Näs—Morshytte järnväg (Privat Spårväg), fr. o. m. den 1 Maj 1902. Biljettpris I III ...

Storlien—Stockholm (Statens Spårväg), från den 1 Maj 1902. Biljettpris från Storlien bland tåg. Fr. Storlien ...

Matsalarna öppnar. Frukost kl. 8-11, 30 f. m. Midd. 2-5, 30 e. m. Kaffi kl. 8-10, 11-12, 3-5, 6-8 e. m. ...

Såsom reseffekt, hvilken vid en del fall är af oskattbart värde och därför åtminstone vid längre resor ständigt medföres, rekomm. Pli. Doktor P. Håkansson Salubritet af alla, som lärt känna dess utmärkta värden ...

Engelska Magasinet. Drottninggatan 72, 1 tr. STOCKHOLM. Specialitet: Jernsängar och Sängkläder. Mattor, Gardiner, Filtar, Barnvaror.

Mellan Stockholm och Jervä gå dessutom nedanstående tåg. * Stockholm, N. Fr. Ståls C. ...

13. Matfors—Vattjom (Privat Spårväg), från och med den 1 Maj 1902. Biljettpris I III ...

Näs—Morshytte järnväg (Privat Spårväg), fr. o. m. den 1 Maj 1902. Biljettpris I III ...

14. Matfors—Vattjom (Privat Spårväg), från och med den 1 Maj 1902. Biljettpris I III ...

Tab. 14-23.

14. Stockholm-Malmö (Statens Spårväg), från och med den 1 Maj 1902.

Table with columns for station names (e.g., Stockholm, Malmö, Helsingborg) and ticket prices for different classes and routes.

Malmö-Stockholm (Statens Spårväg), från och med den 1 Maj 1902.

Table with columns for station names (e.g., Malmö, Stockholm, Helsingborg) and ticket prices for different classes and routes.

22. Mellersta Östergötlands, Fogelsta-Vadstena-Ödeshöj och Hjo-Stenstorps jernvägar (Privat Spårväg), jernte Ångbåtsleden Hästholm-Hjo, fr. o. m. d. 1 Maj 1902.

Table with columns for station names (e.g., Vadstena, Ödeshöj, Hjo, Stenstorp) and ticket prices for different classes and routes.

17. Ljusdal-Hudiksvall (Statens Spårväg), från och med den 1 Maj 1902.

Table with columns for station names (e.g., Ljusdal, Hudiksvall) and ticket prices for different classes and routes.

18. Norra Helsinglands jernväg (Privat Spårväg) fr. o. m. den 1 Maj 1902.

Table with columns for station names (e.g., Helsingfors, Rovaniemi) and ticket prices for different classes and routes.

19. Kilfors-Söderhamn-Stugsund (Statens Spårväg), fr. o. m. d. 1 Maj 1902.

Table with columns for station names (e.g., Kilfors, Söderhamn, Stugsund) and ticket prices for different classes and routes.

20. Dala-Ockelbo-Norrundset (Privat), fr. o. m. den 1 Maj 1902.

Table with columns for station names (e.g., Ockelbo, Norrundset) and ticket prices for different classes and routes.

21. Sala-Gysinge-Gefle jernväg fr. o. m. den 1 Maj 1902.

Table with columns for station names (e.g., Sala, Gysinge, Gefle) and ticket prices for different classes and routes.

Advertisement for 'Det är ohyttigt' (It is unhygienic) featuring a bottle of 'Acetylen' disinfectant. Text describes its effectiveness against germs and its use in various settings.

23. Sala-Gysinge-Gefle jernväg fr. o. m. den 1 Maj 1902.

Table with columns for station names (e.g., Sala, Gysinge, Gefle) and ticket prices for different classes and routes.

24. Sala-Gysinge-Gefle jernväg fr. o. m. den 1 Maj 1902.

Table with columns for station names (e.g., Sala, Gysinge, Gefle) and ticket prices for different classes and routes.

Advertisement for 'Acetylen' disinfectant, similar to the one in the middle section, emphasizing its use in public places and homes.

25. Sala-Gysinge-Gefle jernväg fr. o. m. den 1 Maj 1902.

Table with columns for station names (e.g., Sala, Gysinge, Gefle) and ticket prices for different classes and routes.

Advertisement for 'Acetylen' disinfectant, featuring a bottle illustration and text about its benefits for hygiene.

26. Sala-Gysinge-Gefle jernväg fr. o. m. den 1 Maj 1902.

Table with columns for station names (e.g., Sala, Gysinge, Gefle) and ticket prices for different classes and routes.

Table with columns for Biljettpriser från Stockholm, Katrineholm, Göteborg, and various stations. Includes sub-tables for 'p för resandes påstigande' and 'p för resandes afstigning'.

EMMA ESK Skjortfabrik & Herreklipping. - 9 Drottninggatan 9. Stockholm. C. J. JOHANSSONS MUSIKAFFÄR. 22 Österlånggatan. Stockholm.

Vasa Nya Expressbyrå. Uplandsgatan 9 B, Stockholm. Uppsökör flyttning till och från Landsorten. Form expedition. Billiga priser.

Hôtel Standard STOCKHOLM. Malmiskilnadsgatan 48 A. Rekommenderar finare och enklare rum för resande.

Table for Charlottenberg-Laxå (Statens Spårvärd 1,435), fr. o. m. d. 1 Maj 1902. Columns include Biljettpriser från Charlottenberg, Laxå, and stations.

Table for Charlottenberg-Laxå (Statens Spårvärd 1,435), fr. o. m. d. 1 Maj 1902. Columns include Biljettpriser från Charlottenberg, Laxå, and stations.

Göteborg-Katrineholm-(Stockholm) (Statens Spårvärd 1,435), från och med den 1 Maj 1902.

Table with columns for Biljettpriser från Göteborg, Katrineholm, Stockholm, and various stations. Includes sub-tables for 'p för resandes påstigande' and 'p för resandes afstigning'.

RESANDE. Den, som åttundat propur rum med goda sängar till moderata priser torde vända sig till Fru Maria Falcks Pensionat. Mästersamuelsgatan 69, Stockholm.

Restaurant GÄSTIS, Gefle. Sommarträdgård. Musik varje afton kl. 7-11. C. F. SAMUELSSON.

För Resande. Komfortabla rum, till moderata priser. Birger Jarisgatan 8, 3 tr. upp. STOCKHOLM.

Restaurant Pelikan STOCKHOLM. Förstklassig Restaurant och Café med härligt utsigt över inloppet till Stockholm.

Table for Askersund-Skylberg-Lerbäck (Privat Spårvärd 0,991), fr. o. m. den 1 Maj 1902. Columns include Biljettpriser Dagligen.

Table for Sköfde-Karlsborg (Statens Spårvärd 1,435), från och med den 1 Maj 1902. Columns include Biljettpriser Dagligen.

Table for Karlsborg-Sköfde (Statens Spårvärd 1,435), från och med den 1 Maj 1902. Columns include Biljettpriser Dagligen.

Table for Örebro-Svarta (Statens Spårvärd 1,435), från och med den 1 Maj 1902. Columns include Biljettpriser Dagligen.

25. Falköping-R. Nässjö (Statens Spårvärd 1,435), från den 1 Maj 1902.

Table with columns for Biljettpriser från Falköping, R. Nässjö, and various stations.

Table with columns for Biljettpriser från Örebro, Svarta, and various stations.

Table with columns for Biljettpriser från Svarta, Örebro, and various stations.

26. Krylbo-Mjölby (Statens Spårvärd 1,435), från och med den 1 Maj 1902.

Table with columns for Biljettpriser från Krylbo, Mjölby, and various stations.

Table with columns for Biljettpriser från Örebro, Svarta, and various stations.

Table with columns for Biljettpriser från Frövi-Ludvika jernväg (Privat Spårvärd 1,435), från och med den 1 Maj 1902.

Table with columns for Biljettpriser från Ludvika-Frövi, Dagl. and various stations.

Table with columns for Biljettpriser från Ludvika-Frövi, Dagl. and various stations.

Turisthotell HOTELL KANA STOCKHOLM. 25 Gamla Kungsholmsbrogatan 25.

Hotell Svan STOCKHOLM. 80 Lilla Vattugatan 80.

Västermalms Expressbyrå Klara Expressbyrå. Filial Södra Expressbyrå.

CENTRAL- OCH JERNVAGSSTATIONEN. Sätters Stads Hotell. J. LINDSJOÖ, Kronokämman, Uppsala.

32. Stockholm - Vesterås - Bergslagens jernväg (Privat) ... fr. o. m. den 1 Maj 1902.

Table with columns for station names (Stockholm, Köping, Vesterås) and fares. Includes 'Dagligen' and 'Sönd. tåg' sections.

Table for Köping - Stockholm section, showing fares for various routes and stations.

Table for Ludvika - Tillbergå section, showing fares for routes between these stations.

Table for Ludvika - Tillbergå section, continuing fare information for different services.

Table for Engelsberg - Kärrgrufvan section, showing fares for routes in the Bergslagen area.

Table for Sala - Tillbergå section, showing fares for routes between Sala and Tillbergå.

Table for Sala - Tillbergå section, continuing fare information.

Table for Sala - Tillbergå section, showing additional fare details.

Table for Sala - Tillbergå section, showing final fare information.

Norrmalms Express. Stockholm. Norrlandsgatan N:o 24. Flyttningar. Emballerier samt Piano- och Kassaköps-transporter.

Text describing the services of Norrmalms Express, including moving and storage.

Text providing contact information and details for Norrmalms Express.

Text describing the services of Stockholm - Sundbyberg - Spånga - Riddersvik (Privat).

Text providing details for the Stockholm - Sundbyberg - Spånga - Riddersvik line.

Text describing the services of Engelsberg - Kärrgrufvan - Rannäs - Kolbäck.

Text providing details for the Engelsberg - Kärrgrufvan - Rannäs - Kolbäck line.

Text describing the services of Sala - Tillbergå - Sala.

Text providing details for the Sala - Tillbergå - Sala line.

Text describing the services of Sala - Tillbergå - Sala.

36. Oxelösund - Flön - Vestmanlands jernv. (Privat) ... fr. o. m. d. 1 Maj 1902. Large table with multiple columns for routes and fares.

37. Norra Södermanlands jernväg (Privat) ... från och med den 1 Maj 1902. Large table with multiple columns for routes and fares.

Table for Mälardalen - Eskilstuna - Flön - Köping - Åkers Styckebruk - Strömsgränd - Åker - Ströngnäs - Ströngnäs - Åker - Ströngnäs - Åker - Ströngnäs.

Table for Mälardalen - Eskilstuna - Flön - Köping - Åkers Styckebruk - Strömsgränd - Åker - Ströngnäs - Ströngnäs - Åker - Ströngnäs.

HOTELL LULEÅ STOCKHOLM. 9 1/2 Klara Västra Kyrkogata 9 1/2. Vackra och väl möblerade rum till billiga priser.

Allmänna Tidningskontoret vid Rådhusplanen i Gefle. 10 N. Rådmanngatan 10. Rekommenderas. Rikstelefon 118.

Rosens Pensionat STOCKHOLM. Smålandsgatan 23. Filialen: Norrlandsgatan 13. Afsedd för resande på längre eller kortare tid.

Ströms Privathotell 6 Munkbodan 6 STOCKHOLM. I staden mellan broarna och strand vid Klaraströmen (affärscentrum).

Advokat GEORG ROSSANDER c. o. Hofrättsnotarie. Upsala, Bangårdsgatan 9. Rikstelefon 590.

I STOCKHOLM, staden mellan broarna, rekommenderas Hotel Östergötland. (hörnet af Vesterlånggatan och Salvgården) med Restaurant och Café.

Helios. Elektriska Bad. Ljusläsesystem: Clara Smitt. Grekisk Badafdelning. Allm. Telef. 42 25. Stockholm. 4 Riddargatan 4.

Konserver. Färska Arter (ära kvalitét), Näsvalsk. Färska Arter (ära kvalitét), Sparris (älskade & söpp). Salsiccia (älskade & söpp), SPICIALE. Turkiska böner (s. k. Haricots Verts, Svamp), Mörbiter (älskade & söpp), Mörbiter (älskade & söpp), Mörbiter (älskade & söpp).

Allm. Tel. Kihlbloms Pensionat 130 87. STOCKHOLM * KUNGSGATAN 9, 4 tr. upp. Väl möblerade rum på längre eller kortare tid. Inackordering kan äfven erhållas.

FRETIN. Absolut dödande för väggghyra och dess ägg. Pris i kr. pr flaska. minst 2 fl. söndast efterkräf. J. EM FREDLUND FÄRGANDEL. St. Barken 56 Stockholm. Allm. T. 63 43.

41. Stockholm-Rimbo-Sund-Näsby-Akersberga (Privat fr. o. m. d. 1 Maj 1902.)

42. Stockholm-Värtan (Statens 1,435), från och med den 1 Maj 1902.

43. Dala-Helsingland (Privat 0,911), från och med den 1 Maj 1902.

44. Upsala-Lenna och Lenna-Norrteje jernv. (Privat 0,911), fr. o. m. d. 1 Maj 1902.

45. Dannemora-Harg (Privat 0,911), f. o. m. den 1 Maj 1902.

46. Nordmarks-Klarefjvns och Filipstads Norra Bergslags jernvägar (Privat 0,911), från och med den 1 Maj 1902.

47. Upsala-Gefle-Ockelbo jernvägar (Privat) med bilbanor Orbyhus-Dannemora, Orrskog-Söderfors och Gefle Södra-Bomhus (Privat) från och med den 1 Maj 1902.

48. Dannemora-Orbyhus, Orrskog-Söderfors, Gefle Södra-Bomhus, Gefle-Gefle, Gefle-Orbyhus, Dannemora-Orbyhus, Orrskog-Söderfors, Bomhus-Gefle Södra.

49. Södra Dalarnes o. Siljans jernv. (Privat 0,911), fr. den 1 Maj 1902.

50. Örebro-Pålsboda-Finspong-Norsholm (Privat 0,911), från och med den 1 Maj 1902.

51. Norsholm-Vestervik-Hultsfred jernvägar (Privat 0,911), från den 1 Maj 1902.

52. Norsholm-Vestervik-Hultsfred jernvägar (Privat 0,911), från den 1 Maj 1902.

53. Gefle-Dala jernväg (Gefle-Falun-Orrsa) (Privat 0,911), fr. o. m. den 1 Maj 1902.

54. Gefle-Dala jernväg (Gefle-Falun-Orrsa) (Privat 0,911), fr. o. m. den 1 Maj 1902.

55. Gefle-Dala jernväg (Gefle-Falun-Orrsa) (Privat 0,911), fr. o. m. den 1 Maj 1902.

56. Gefle-Dala jernväg (Gefle-Falun-Orrsa) (Privat 0,911), fr. o. m. den 1 Maj 1902.

57. Gefle-Dala jernväg (Gefle-Falun-Orrsa) (Privat 0,911), fr. o. m. den 1 Maj 1902.

Central-Hotellet BORLÄNGE. Snabb och bekväm tågförbindelse. SÖCKERHOLM ÖFVER UPSALA-ÖRBYHUS-ELFKARLEÖ-GEFLE-FORSBACKA-SANDVIKEN-HOFORS-FALUN-RÄTIVIK-MORA TILL ORSSA. Restaurantravagn Upsala-Gefle-Falun.

Stadshotellet, Falun. Privat-Hotellet Falun. "Hotel Victoria" 23 Riddarsgatan 23.

Acetylenapparat "SOL". Fullständigt belysningslägn. GARANTI.

53. Mora - Venerns o. Mora - Eifaldens jernv. (Privat) fr. o. m. den 1 Maj 1902.

Table with columns for Biljettpris, Dagligen, and Biljettpris. Includes routes like Mora-Kristinehamn, Mora-Eifalden, and Nyhyttan-Finshyttan.

TORRYPLISA. Metalliska, mekaniska, elektriska och kemiska fabriker. Adress: S. Kyrkogatan 13, Stockholm.

62. Östra Centralbanan. Linköping - Kisa - Wimmerby (Privat) fr. den 11 Maj 1902.

Table with columns for Biljettpris, Dagligen, and Biljettpris. Includes routes like Linköping-S. J., Wimmerby, and Hultsfred.

63. Näsjö - Oskarshamn och Wimmerby - Hultsfred (Privat) fr. den 1 Maj 1902.

Table with columns for Biljettpris, Dagligen, and Biljettpris. Includes routes like Näsjö, Oskarshamn, and Hultsfred.

55. Dalslands jernväg (Privat) fr. o. m. d. 1 Maj 1902.

Table with columns for Biljettpris, Dagligen, and Biljettpris. Includes routes like Koronjö-Mollared and Mollared-Koronjö.

64. Norrköping - Söderköping (Vikbolandets) jernv. (Privat) fr. den 1 Maj 1902.

Table with columns for Biljettpris, Dagligen, and Biljettpris. Includes routes like Norrköping, Söderköping, and Vikbolandet.

56. Bergslagens jernv. (Privat) från och med den 1 Maj 1902. Obs! Biljettpriser se sid. 17.

Large table with columns for Biljettpris, Dagligen, and Biljettpris. Includes routes like Falun-Göteborg, Göteborg-Falun, and Filipstad-Dagliden.

65. Hvetlanda - Säfsjö (Privat) från och med den 1 Maj 1902.

Table with columns for Biljettpris, Dagligen, and Biljettpris. Includes routes like Hvetlanda, Säfsjö, and Väst.

66. Uricehamns jernväg (Privat) från den 1 Maj 1902.

Table with columns for Biljettpris, Dagligen, and Biljettpris. Includes routes like Uricehamn, Väst, and Dalum.

67. Mariestad - Moholms, Mariestad - Kinnekulle, Skara - Kinnekulle - Venerns och Kinnekulle - Lidköpings jernväg (Privat) från och med den 1 Maj 1902.

Table with columns for Biljettpris, Dagligen, and Biljettpris. Includes routes like Mariestad, Moholms, Skara, and Lidköping.

Ärade Resande. A. Drottningtorget, Göteborg. * serveras erkänt goda förriskningar billigt *

Table with columns for Biljettpris, Dagligen, and Biljettpris. Includes routes like Krybo-Norberg and Skräpgruvan.

68. Lidköping - Skara - Stenstorp och Lidköping - Häkatorp (Privat) fr. o. m. d. 1 Maj 1902.

Table with columns for Biljettpris, Dagligen, and Biljettpris. Includes routes like Lidköping, Skara, and Häkatorp.

Table with columns for Biljettpris, Dagligen, and Biljettpris. Includes routes like Söfnäs jernväg and Alla helgria dagar.

Fraktfritt! från 40 kr! Klädda. Bra arbeta! Kontant eller enligt ante! Prisk. o. tygprover & olika Divaner fr.

Table with columns for Biljettpris, Dagligen, and Biljettpris. Includes routes like Lidköping - Häkatorp and Alla helgria dagar.

90. Sölvesborg-Olofström-Elmhults jernväg fr. o. m. den 1 Maj 1902. Biljettpriser, Dagligen, S.o.H., Onsd. o. Lörd., Biljettpriser, Dagligen, S.o.H., Onsd. o. Lörd., Biljettpriser, Dagligen, S.o.H., Onsd. o. Lörd.

99. Kristianstad-Immeln (Privat Spårvidd 1,435), fr. o. m. d. 1 Maj 1902. Biljettpriser, Söknedagar, Sön- och helgdagar, Biljettpriser, Söknedagar, Sön- och helgdagar.

91. Nettraby-Alnaryds jernväg, fr. o. m. den 1 Maj 1902. Biljettpriser, Dagligen, L. S., Helgd., Biljettpriser, Dagligen, L. S., Helgd., Biljettpriser, Dagligen, L. S., Helgd.

100. Kristianstad-Hessleholm (Privat Spårvidd 1,435), från och med den 1 Maj 1902. Biljettpriser, Dagligen, Sökned., S. o. H., Biljettpriser, Dagligen, Sökned., S. o. H., Biljettpriser, Dagligen, Sökned., S. o. H.

92. Karlshamn-Vislanda-Bolmen-Halmstad (Priv. Spårvidd 1,087), fr. d. 1 Maj 1902. Biljettpriser, Dagligen, Biljettpriser, Dagligen, Biljettpriser, Dagligen.

101. Kristianstad-Ahus jernväg (Privat Spårvidd 1,435), fr. o. m. d. 8 September 1902. Biljettpriser, Dagligen, Biljettpriser, Dagligen.

93. Kristianstad-Eslöv via Ö. Skånes jernvägar (Tollarp, Hörby) (Privat Spårvidd 1,435) från den 1 Maj 1902. Biljettpriser, Dagligen, Biljettpriser, Dagligen, Biljettpriser, Dagligen.

102. Ystad-Eslöv (Privat Spårvidd 1,435), från och med den 1 Maj 1902. Biljettpriser, Dagligen, Biljettpriser, Dagligen, Biljettpriser, Dagligen.

Östra Skånes jernvägar. Eslöv-Hörby-Tollarp-Karpalund-Kristianstad. (Hästveda-Karpalund-Kristianstad). (Tollarp-Elveröd-Ahus). Resande från utlandet och Malmö till Kristianstad samt Blekinge och vice versa torde uppmärksammas dels de bekväma, snabba och billiga förbindelserna via Östra Skånes jernvägar, dels anordningen af restaurationsvagn i två snälltåg i hvardera riktningen å bandelen Kristianstad-Eslöv samt direkta vagnar i ett snälltåg i hvardera riktningen Malmö-Kristianstad.

103. Malmö-Ystad (Privat Spårvidd 1,435), från och med den 1 Maj 1902. Biljettpriser, Dagligen, Biljettpriser, Dagligen, Biljettpriser, Dagligen.

93. Kristianstad-Eslöv via Ö. Skånes jernvägar (Tollarp, Hörby) (Privat Spårvidd 1,435) från den 1 Maj 1902. Direkta vagnar Malmö-Kristianstad i tågen nr:is 52 och 55. Restaurationsvagn Kristianstad-Eslöv för nr:is 52, 55, 56, 57.

Ö. Skånes jernv. bandel Hästveda-Kristianstad (Privat Spårvidd 1,435), fr. d. 1 Maj 1902. Biljettpriser, Dagligen, Biljettpriser, Dagligen, Biljettpriser, Dagligen.

104. Börringe-Östratorp (Privat Spårvidd 1,435), från och med den 1 Maj 1902. Biljettpriser, Dagligen, Biljettpriser, Dagligen, Biljettpriser, Dagligen.

Ö. Skånes jernv. bandel Långebro (Kristianstad)-Brösarp (Privat Spårvidd 1,435), f. o. m. 1 Maj 1902. Biljettpriser, Dagligen, Biljettpriser, Dagligen, Biljettpriser, Dagligen.

105. Ystad-Skifars Jernväg (Privat), fr. o. m. den 1 Maj 1902. Biljettpriser, Dagligen, Biljettpriser, Dagligen, Biljettpriser, Dagligen.

Ö. Skånes jernv. bandel Tollarp-Ahus (Privat Spårvidd 1,435), f. o. m. 1 Maj 1902. Biljettpriser, Dagligen, Biljettpriser, Dagligen, Biljettpriser, Dagligen.

106. Ystad-Brösarps Jernväg (Privat), fr. och med den 1 Maj 1902. Biljettpriser, Dagligen, Biljettpriser, Dagligen, Biljettpriser, Dagligen.

Ö. Skånes jernv. bandel Hörby jernväg (Privat Spårvidd 1,435), fr. o. m. d. 1 Maj 1902. Biljettpriser, Alla dagar, Torsdagar, Alla dagar, Biljettpriser, Alla dagar, Torsdagar, Alla dagar.

107. Ystad-Gärnsås (Privat Spårvidd 1,435) fr. o. m. d. 1 Maj 1902. Biljettpriser, Dagligen, Biljettpriser, Dagligen, Biljettpriser, Dagligen.

93. Hör-Hörby jernväg (Privat Spårvidd 1,435), fr. o. m. d. 1 Maj 1902. Biljettpriser, Alla dagar, Torsdagar, Alla dagar, Biljettpriser, Alla dagar, Torsdagar, Alla dagar.

108. Helsingborg-Råå-Ramlösa jernv. (Privat Spårvidd 0,800), fr. o. m. d. 1 Maj 1902. Biljettpriser, Söknedagar, Sön- och helgdagar, Biljettpriser, Söknedagar, Sön- och helgdagar.

SVETSPULVER bästa medel för avstämning af jern och stål af alla slag. Svets stark, jern och stål. HÅRDPULVER för skadhärdning af gods till las, velocipeder, symaskiner, verktyg, muttrar, skruvar, axlar m. m. Bruksanvisning medföljer. - Säljes hos jernhandlarna. A. W. Friestedts Fabrik A.-B., Stockholm.

BÄSTA NÄRINGSMEDEL FÖR BARN OCH SJUKA. PROVER GRATIS OCH FRANKO FRÅN AXEL LENNSTRAND, Gefte.

109. Landskrona och Helsingborgs jernvägar (Privat Spårvidd 1,435), fr. o. m. d. 1 Maj 1902. Biljettpriser, Alla dagar, Biljettpriser, Alla dagar, Biljettpriser, Alla dagar.

109. Landskrona och Helsingborgs jernvägar (Privat Spårvidd 1,435), fr. o. m. d. 1 Maj 1902. Biljettpriser, Alla dagar, Biljettpriser, Alla dagar, Biljettpriser, Alla dagar.

109. Landskrona och Helsingborgs jernvägar (Privat Spårvidd 1,435), fr. o. m. d. 1 Maj 1902. Biljettpriser, Alla dagar, Biljettpriser, Alla dagar, Biljettpriser, Alla dagar.

109. Landskrona och Helsingborgs jernvägar (Privat Spårvidd 1,435), fr. o. m. d. 1 Maj 1902. Biljettpriser, Alla dagar, Biljettpriser, Alla dagar, Biljettpriser, Alla dagar.

Tillklippta Mönster, Matsalarne och Matlagningsskolan. Alla slags efter värsågens Parismodeller, till nedanstående billiga priser: 75 öre. Kjolmönster 35, Låfmönster 50, Skjortmönster 50, Kappor och Jakettmönster 50, MÖNSTERFÖRSÄLJNINGEN. Stockholm, Nyrogatan 33. Regeringens Regementskolan. Centralaste, fashionablade läge. Verkligt god och vällagad mat.

130. Gotlands Jernväg (Privat Sparväg), fr. o. m. den 15 Juni 1902.

Table with columns for destination, price, and departure times for Gotlands Jernväg.

Klintehamn—Roma fr. o. m. den 15 Juni 1902.

Table with columns for destination, price, and departure times for Klintehamn—Roma.

DANSKA STATSBANOR.

Tidtabell från den 1 Maj 1902.

Table showing train schedules for Helsingborg-Helsingör-Köpenhamn (Kustbanan) and Köpenhamn-Helsingör-Helsingborg.

Table showing train schedules for Helsingborg-Helsingör-Köpenhamn (Nordbanan) and Köpenhamn-Helsingör-Helsingborg.

SVERIGES STATSBANOR.

Direkta biljetter till utlandet.

Table listing direct train tickets to various international destinations like Berlin, Dresden, London, Paris, etc.

Resande. CENTRALBAZAREN

Stockholm 20 Vasagatan 20. Herr- och Dam-Ekipering, Reseffekter, Leksaker m. m.

Kombinerade biljetter

Text describing combined tickets for rail and sea travel, including routes to Scandinavia and Europe.

STOCKHOLMS RESEBUREAU

Telephone: 25 11. Allm: 69 08. STOCKHOLM OPERAHUSET. Resebureau, Stockholm.

EBBA NYSTRÖM'S Pensionat

Stockholm, Drottninggatan 82, 2 tr. upp. 5 minuters väg från Centralstationen.

Johanna Brunssons

Praktiska Konst-Väfskola, Stockholm. 27 Birger Jarlsgatan 27.

Ängfärja Malmö—Köpenhamn,

Table showing ferry schedules and prices between Malmö and Copenhagen.

Fr. o. m. 1 Maj. Kontinentströten

Stockholm—Lybeck. Nya Rederiaktiebolaget SVEAS snabbgående, för passagerare bekvämt och elegant inredda ångare.

Skandinavien—Kontinenten

Malmö—Köpenhamn—Lybeck. I förbindelse med posttågen från Stockholm.

Göteborg—Malmö—Köpenhamn

Från Göteborg: hvar Söndag, Onsdag och Fredag kl. 4 f. m.

Stockholm—Lybeck

Från Stockholm: Söndagar och Onsdagar kl. 10 f. m.

Malmö—Grimsby

Snabbgående ångfartyget EBBELEG och ARGO för passagerare och gods.

Skandinavien—Kontinenten

ÖRESUND. S. S. Co. Post-Route. ÖRESUNDSÅNGBATARNE.

Malmö—Köpenhamn.

Från Malmö kl. 6,30, 8,55, 11,30 f. m., 3,10 och 6 e. m.

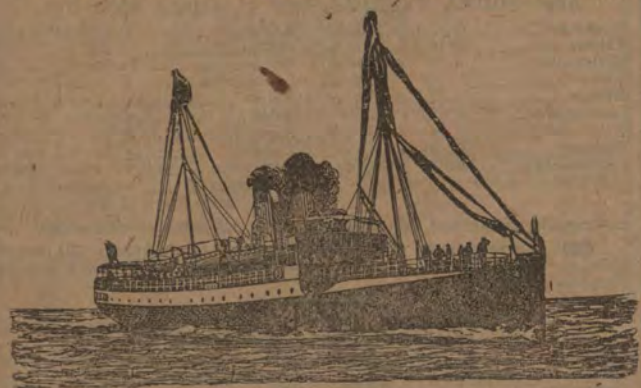
Table with columns for destination, price, and departure times for various Swedish routes.

Table with columns for destination, price, and departure times for routes to Berlin.

Solvagnar

Ut visa, i vederbörande anslagsblad angifna till medföras vagnar, hvilka — genom utvald skylt angifnas såsom solvagnar — antingen i sin helhet eller delvis kunna återtas till solvagnar af I eller II klassen.

5. Skandinavien—Kontinenten.



Postångbåtsförbindelse via Köpenhamn Korsör—Kiel | Gjedser—Warnemünde

Å båda linerna två förbindelser dagligen i hvardera riktningen medelst Daneska Statsbanernas ångare... (FREJA, DANNESEJOLD, AGILS, KAISER WILHELM, KONIG CHRISTIAN, JEDDA)

Kort, lugn och behaglig sjöresa.

Direkt anslutning till de genomgående snälltågen till och från Skandinavien, resp. Kontinenten. Direkta biljetter och direkt resgodsexpedition till och från alla större städer.

6. Danske Statsbaner. Direkte Forbindelser mellem Sverige og Tyskland over Danmark

med direkte tilslutning i Hamburg til de kontinentale litog til og fra Köln, Frankfurt a/M, Berlin, München, Paris, London m. m. I. Daglig over Korsör—Fredericia (ialt ca 2 Timers Sørejse).

Table with columns for departure times (7:05, 8:40, 10:00, 11:45, 1:00, 2:15, 3:30, 4:45, 6:00, 7:15, 8:30, 9:45) and destinations (Stockholm, København, Göteborg, Frederikshavn, Hamburg).

II. 3 Gange ugentlig over Göteborg—Frederikshavn (ialt 5 Timers Sørejse).

Table with columns for departure times (7:35, 10:00, 11:45, 1:00, 2:15, 3:30, 4:45, 6:00, 7:15, 8:30, 9:45) and destinations (Stockholm, Göteborg, Frederikshavn, Hamburg).

UTRIKES.

7. Stockholm—Lübeck via Kalmar.

Nya Rederiaktiebolaget Sveas snabbgående, för passagerare bekvämt och elegant inredda ångare: GAUTHIOD, kapt. H. E. Rosengren och SVITHIOD, kapt. J. E. Beskow, afgå från Stockholm GAUTHIOD hvarje Söndag kl. 10 f. m. SVITHIOD hvarje Onsdag kl. 10 f. m.

Union-Linien.

9. Stockholm—Visby—Stettin Ång. WISNA, kapt. Zachrist, CAROLUS, kapt. Törnqvist, afgång från hvardera ändstationen hvarje Onsdag kl. 12 midd. medtagande passagerare och fraktgods.

10. Stettin—Stockholm.

För passagerare bekvämt inredda ångaren OLGA, kapt. J. Gräbner, afgår Lördagen den 20 Sept.

Stockholm—Stettin.

För passagerare bekvämt inredda ångaren OLGA, kapt. J. Gräbner, afgår Lördagen den 13 Sept. Närmare meddela: i Stettin Hrr Rud. Christ. Griebel, i Stockholm Olson & Wright, Skeppsbron 20, 1 tr.

Schreyer & Co. Stettin

Speditions- och Kommissionsaffär, Billiga genomgåendaxor, OBS. Specialitet: Glas- och porceläns transporter från Böhmen och Schlesien.

14. Stockholm—Hamburg.

Ång. STOCKHOLM, kapt. Hahn, afgår från Stockholm till Hamburg Fredagen den 19 Sept.

Hamburg—Stockholm.

Ångf. STOCKHOLM afgår från Hamburg till Stockholm den 12 Sept. Närmare meddela: i Hamburg Hrr H. M. Geirckens, i Stockholm Hrr Nordström & Thulin, Skeppsbron 34.

CHARLES PETIT & COMP.

Lybeck och Hamburg. Kommissions- och Speditionsaffär. Ångbåts-Expedition. Billigaste genomgående frakter.

W. SCHWARTZ

i Lybeck rekommenderar sig såsom prompt och billig Speditör. Etablerad sedan 1876.

16. Stockholm—Norrköping—London—Hull

en gång i veckan med beräknad afgång och åter Från Stockholm: Ång. SILVIO, A. G. Wood, Onsd. den 17 Sept. Ång. MILO, F. W. Horncastle, Onsd. den 24 Sept. Från Norrköping: Ång. NERO, R. W. Jones, Tisd. den 16 Sept. Ång. SILVIO, A. G. Wood Tisd. den 23 Sept. Ång. MILO, F. W. Horncastle, Tisd. den 30 Sept. Från London: Ång. NAUTILUS, A. Svinhufvud, Lörd. den 13 Sept. Ång. BERGSUND, A. Öhrwall, Lörd. den 20 Sept. Ång. NERO, W. R. Jones, Lörd. den 27 Sept. Från Hull: Ång. NAUTILUS, A. Svinhufvud, Fred. den 19 Sept. Ång. BERGSUND, A. Öhrwall, Fred. den 26 Sept.

Grangemouth—Stockholm.

Ång. SIVA, kapt. J. Pole, omkr. den 15 Sept.

Bremen—Stockholm.

Ångf. BELLONA, kapt. Siemens, afgår omkr. d. 13/14 September.

Amsterdam—Stockholm

via Malmö. OBS. Lägenhet hvar 10:de dag. Ång. SVEA, kapt. Joh. Blomberg, den 16 Sept. Ång. LOVISA, kapt. J. E. Andersson, den 26 Sept.

Stettin—Stockholm.

Direkt. Förstklassiga, för passagerare bekvämt inredda ångf. MOSKAU, afgår den 13 Sept. medtagande passagerare och fraktgods.

Stockholm—Stettin

Ång. MOSKAU kapt. G. Erich, afgår den 20 Sept. Närmare meddela: i London Hrr Phillips & Graves, 10 & 11 Lime Street E. C. i Hull Hrr Thos. Wilson Sons & Co., Ltd. i Amsterdam B. I. van Hengel, i Bremen Dampschiff-fahrt Gesellschaft, Neptun i Stettin Die Neue Dampf-Compagnie, i Stockholm EMIL R. BOMAN, Skeppsbron 30.

17. Stockholm—Antwerpen

Ång. FOLKE, kapt. Sonesson, afgår från Stockholm till Antwerpen omkring den 20 Sept.

Antwerpen—Stockholm.

Ångf. JOHN, kapt. J. T. Mattsson afgår från Antwerpen till Stockholm omkr. den 20 Sept. Närmare meddela: i Antwerpen E. Sasse, i Stockholm NORDSTRÖM & THULIN, Skeppsbron 34.

18. Stockholm—Bordeaux—La Pallice—Håvre.

Ång. TELLUS, kapt. F. Svedberg afgår omkr. d. 13 Sept.

Bordeaux—La Pallice—Håvre—Stockholm.

Ångf. DUX, kapt. J. O. Neander, afgår från Bordeaux omkring den 21 Sept. La Pallice omkring den 23 Sept. Håvre omkring den 26 Sept.

Stockholm—Antwerpen.

Ång. MOTALA, kapt. G. Toll, afgår omkr. den 18 Sept.

Antwerpen—Stockholm.

Ångf. REX afgår omkr. den 15 Sept. Närmare meddela: i Bordeaux Hrr Henri Ferriere, Hrr Daniel Binaud, i La Pallice Hrr A. d'Orbigny, Faustin & Co, i Håvre Hrr E. Grosos, i Paris Hrr E. Grosos, 13 Rue de la Grange Batelière. i Antwerpen Hrr E. Sasse, i Stockholm Olson & Wright, Skeppsbron 20. Rikstelefon 11 09

20. Stotts Linie. Manchester—Liverpool

till Svenska & andra Östersjöhamnar & vice versa

Table with columns for Destination, Ångare, Från Manchester, Från Liverpool. Includes STARLIGHT cca 25 Sept. cca 27 Sept.

Ångaren anlöpa äfven andra hamnar i händelse tillräckligt gods anmäles. OBS. Genomfrakter noteras å allt slags gods till och från alla hamnar och platser i Sverige, England, Skotland, Irland, Amerika, Medelhafvet, Svarta hafvet, Indien, Australien etc. Närmare meddela i Liverpool och Manchester W. H. Stott & Co., i Stockholm Olson & Wright, Skeppsbron 20, 1 tr.

Manchester—Liverpool—Stockholm.

Afgår ångaren Närmare meddela i Manchester Hrr Geo. Simpson & Co., i Liverpool Hrr A. Coker & Co., i Stockholm Nordström & Thulin, Skeppsbron 34.

21. Ångaren ITALIA, kapt. Emil Nilsson, afgår från Cadix omkring den 13 Sept. Operto omkring den 17 Sept. till Stockholm.

Ångaren NORGE, kapt. J. M. Hermansson, afgår från Marselle omkring den 16 Sept., Livorno omkring den 18 Sept., Tarragona omkring den 21 Sept., Gandia (event.) omkring den 22 Sept., Denia omkring den 23 Sept., Almeria omkring den 25 Sept., Malaga omkring den 27 Sept., Cadix omkring den 29 Sept., Operto omkring den 2 Okt. till Stockholm. Närmare meddela i Stockholm Olson & Wright, Skeppsbron 20, 1 tr. Rikstelefon 11 09.

STOCKHOLM ÖSTERUT.

22. Stockholm—Raumo—Mäntyluo (Björneborg)—Vasa—Kristinestad.

afgår ångf. CARL von LINNÉ, kapt. W. Marklund, Tisdagen den 16 September kl. 6 e. m. Gods till Nykarleby, Jacobstad, Gamla Karleby, Brahestad, Uleåborg, Kemi och Torneå medtagas på genomfrakt med kostnadsfri omlastning i Vasa. Konnossement och förpassningar mottagas till kl. 12 midd. afgångsdagen. OBS. Via Raumo billigaste väg för gods till Tammerfors. För denna linie afsedda särskilda konnossementblanketter tillhandahållas hos NYMAN & SCHULTZ, Skeppsbron 26.

Snabbaste direkta reseroute

25. Stockholm—Finland—Ryssland (Skärgårdsvägen)

till Hangö, Helsingfors och St Petersburg (ca 15 timmar) (ca 22 timmar) (ca 42 timmar) afgå ångf. ULEÅBORG, kapt. H. Granberg, v. DÖBELN, kapt. E. Hedman, NORDKUSTEN, kapt. G. Tengström och TORNEÅ, kapt. A. Lundén, från Stockholm Tisd., Torsd. och Lörd. kl. 8 e. m.

Table with columns for destination (TORNEÅ, NORDKUSTEN, v. DÖBELN, ULEÅBORG) and departure times (September 18 27, 19 30, 20 30, 21 30, 22 30).

Fr. St Petersburg Månd., Onsd. och Fred. kl. 12 midd.

Table with columns for destination (v. DÖBELN, ULEÅBORG, TORNEÅ, NORDKUSTEN) and departure times (September 19 30, 20 30, 21 30, 22 30).

Fr. Hangö till Stockholm Tisd., Torsd. och Lörd. kl. 5 e. m. OBS. Fartygen stå i förbindelse med expressestågen från Hangö till Helsingfors och öfriga finska städer samt St Petersburg. Tur- och returbiljetter, gällande hela seglatsionstiden, säljas. OBS. Gods till Wiborg och Kotka medtagas Lördagar.

OBS. Gods till Reval medtagas endast Tisdagar. Konnossement och förpassningar å fraktgods mottagas till kl. 12 midd. afgångsdagen. För denna linie afsedda konnossement säljas å undertecknades kontor. Närmare meddela. NYMAN & SCHULTZ, Skeppsbron 26.

Snabbaste reseroute till Finland och Ryssland.

Stockholm—Mariehamn—Åbo

Ångf. BORE I, kapt. G. Wrede, afgår från Stockholm hvarje Söndag och Onsdag kl. 6 e. m. Ångf. BORE II, kapt. A. Rusko, afgår från Stockholm hvarje Måndag och Fredag kl. 6 e. m. Söndagsturen anlöpes ej Mariehamn. Anslutning till expressestågen från Åbo till Helsingfors och öfriga städer i Finland samt St Petersburg. Sofakupser medfölja nattagen. Konnossement och förpassningar mottagas till kl. 12 midd. afgångsdagen. OBS. För dessa fartyg afsedda konnossementblanketter tillhandahållas å undertecknades kontor. Agent! Aug. Lindholm, Kontor: Skeppsbron 20. Telegramadress 20. Allm. tel. 23 80. Rikstel. 33 31. Spedition, inkasso & utländsk penningexvling.

STOCKHOLM NORRUT.

28. Stockholm—Stegesund—Blidösund—Tjockö—Räfsnäs—Marum—Backa—Rörvik.

Ångf. VAXHOLM I afgår från Södra Blasieholmshamnen: Fr. o. m. den 8 September: från Stockholm till Rörvik Månd., Onsd., och Fred. 12 midd. Rörvik Tisdag, Torsdag och Lördag kl. 5 f. m.

30. Stockholm—Furusund—Gräddö—Norrteje

afgår ångf. REX, kapt. C. B. Holmborg, från Stockholm Tisd., Torsd. och Lörd. kl. 1 e. m. Norrteje Månd., Onsd. och Fred. kl. 7 f. m. Tilläggsplats: Södra Blasieholmshamnen. Närmare meddela: Nyman & Schultz, Skeppsbron 26.

Stockholm (Södra Blasieholmsh.)—Furusund—Köpmanholm—Gräddö—Norrteje.

Ångf. NORRTELJE, kapt. J. A. Godberg, afgår från Stockholm Månd., Onsd. och Fred. kl. 1 e. m. Söndagar kl. 9 f. m. från Norrteje Tisd., Torsd. och Lörd. kl. 7 f. m. Söndag kl. 4,30 e. m. Rikstelefon ombord 21 63. Närmare meddela NYMAN & SCHULTZ, Skeppsbron 26.

31. Ångf. RUNAR,

kapt. A. P. Eriksson, afgår från Stockholm alla Tisdagar och Fredagar kl. 11 f. m. till Väddö anlöpande Stenhuggerierna, Marum, Edsvik, Björhöfda, Harö, Backa, Lingslåt, Flottsår och Villaholm. Från Villaholm å Väddö till Stockholm alla Måndagar och Torsdagar kl. 4,30 f. m. Tilläggsplats i Stockholm: Nybroviken. Rikstel. till fartyget 25 88.

34. Stockholm—Östhammar via Väddö kanal, anlöpande Bagghus, Elmsta, Ortala, Fredrikslund, Ortala-lund, Trästa, Tomta, Norrby, Grisslehamn, Fogdö, Singö, Herräng och Hargshamn

afg. ångf. ÖSTHAMMAR II, kapt. Carl Hallberg, från Stockholm Torsdagar kl. 7 f. m. och Lördagar kl. 9 e. m. Återvänder från Östhammar Tisdagar och Fredagar kl. 7 f. m. Lastar Onsd. och Lörd. OBS. Tilläggsplats: Strandvägen. Rikstelefon 40 52. Närmare meddela: W. LARKA, Skeppsbron 10.

Stockholm—Östhammar (via Väddö kanal)—Öregrund—Gefle—Söderhamm,

anlöpande Bagghus, Elmsta, Ortala, Fredrikslund, Ortala-lund, Trästa, Grisslehamn, Singö, Herräng, Hargshamn, Elnäs, Kallerö, Ljusne och Sandarne afgår ångf. ÖSTHAMMAR I, kapt. Gust. Lundin, från Stockholm Tisdagar kl. 9 e. m. Återvänder från Söderhamn Fredagar kl. 8 e. m. Gefle Lördag kl. 9 e. m. OBS. Samtrafik med Gefle—Dala järnväg. OBS. Tilläggsplats: Strandvägen. Rikstelefon 27 83. Närmare meddela: W. LARKA, Skeppsbron 10.

Stockholm—Öregrund—Skutskär—Gefle—Stugsund—Söderhamm,

anlöpande Singö, Herräng, Hallsta (Skärsta), Hargshamn, Elnäs, Kallerö, Ljusne och Sandarne, afgår ångf. PEHR ENNES, kapt. Th. Djarbergh, hvarje Måndag kl. 9 e. m. OBS. Tilläggsplats: Strandvägen. Allm. Telefon ombord 63 01. OBS. Norrsundet anlöpes eventuellt. Närmare meddela: NYMAN & SCHULTZ, Skeppsbron 26.

Stockholm—Öregrund—Gefle—Söderhamm—Hudiksvall—Sundsvall,

anlöpande Kallerö, Ljusne, Sandarne, Jättendal och Gnarp afgår ångf. SÖDERHAMN, kapt. G. F. Westerqvist, hvarje Lördag kl. 9 e. m. Tilläggsplats: Strandvägen. Allm. tel. ombord 9 70. OBS. Yxlans brygga anlöpes på norrgående. Närmare meddela NYMAN & SCHULTZ, Skeppsbron 26.

Stockholm—Gefle (direkt)

afgår ångf. GEFLE, kapt. John Ternström, från Stockholm Tisdagar och Fredagar kl. 7 e. m. Gefle Onsdagar och Lördagar kl. 8 e. m. OBS. Öregrund anlöpes. Samtrafik med Gefle—Dala järnväg. Närmare meddela W. LARKA, Skeppsbron 10.

Stockholm—Gefle—Sandarne—Söderhamm

afgår ångf. NYA SÖDERHAMN, kapt. E. Haglund, hvarje Torsdag kl. 7 e. m. Återvänder från Gefle Måndagar kl. 6 e. m. OBS. Samtrafik med Gefle—Dala järnväg. Öregrund anlöpes. Närmare meddela: W. LARKA, Skeppsbron 10.

Stockholm—Gefle (direkt)—Söderhamm—Hudiksvall—Stocka—Sundsvall

afgår ångf. OSCAR II, kapt. Ernst Fr Rietz, från Stockholm hvarje Måndag kl. 7 e. m. Återvänder från Sundsvall Torsdagar kl. 12 midd. Gefle Fredagar kl. 8 e. m. Rikst. 2801. Samtrafik med Gefle—Dala järnväg. OBS. Öregrund anlöpes. Närmare meddela W. LARKA, Skeppsbron 10.

Stockholm—Gefle (direkt)—Söderhamm—Hudiksvall—Sundsvall,

anlöpande Öregrund, Ljusne och Sandarne afgår ångf. VESTERNORRLAND, kapt. A. Gyllenkrok, från Stockholm Onsdag kl. 7 e. m. Återvänder från Sundsvall Lördagar kl. 11,45 e. m. Gefle Måndagar kl. 5 e. m. Öregrund anlöpes. OBS. Samtrafik med Gefle—Dala järnväg. Rikstelefon ombord 27 58. Närmare meddela W. LARKA, Skeppsbron 10.

Stockholm—Hudiksvall (direkt) samt Iggesund (eventuellt)—Jättendal—Gnarp

afgår ångf. HUDIKSVALL, kapt. Gerhard von Walter, Onsdagar kl. 2 e. m. Från Hudiksvall Lördagar kl. 8 e. m. Jättendal och Gnarp anlöpes på resa från Stockholm 17 Sept. Rikstelefon ombord 62 55. Närmare meddela W. LARKA, Skeppsbron 10.

Stockholm—Sundsvall (direkt) Umeå, Sikeå, Kallviken, Ursviken (Skellefteå), Käge, Byske, Piteå och Luleå

afgår ångf. GALATEA, kapt. A. E. Wancke, Tisd. den 23 September efter intagen last. Närmare meddela: NYMAN & SCHULTZ, Skeppsbron 26.

Stockholm—Sundsvall—Hernösand—Köpmanholmen—Örnsköldsvik

Ångf. ÅNGERMANLAND, kapt. John Abrahamson, hvarje Sönd. kl. 10 f. m. Rikstelefon ombord 40 65.

Stockholm—Sundsvall—Hernösand—Nyland.

Ångf. CARL XV, kapt. O. F. Hedborg, hvarje Tisdag kl. 12 midd. Rikstelefon ombord 24 81.

Stockholm—Sundsvall—Hernösand—Köpmanholmen—Örnsköldsvik

Ångf. HERNÖSAND II, kapt. Herm. Arslund, hvarje Onsdag kl. 12 midd. Rikstelefon ombord 40 65. Ullånger anlöpes resan den 17 Sept.

Stockholm—Sundsvall—Hernösand—Örnsköldsvik—Husum.

Ångf. J. L. RENEBERG, kapt. Carl Holmer, hvarje Torsd. kl. 2 e. m. Rikstelefon ombord 40 86. OBS. Samtliga ångare emottaga fraktgods till Sollefteå och öfriga stationer vid Ångermanelfven. OBS. Nedsatta frakter. OBS. Från och med den 14 Sept. 20 procent nedsättning å första och andra klass passagerareafgifter. Till Stockholm återvända: J. L. RENEBERG hvarje Söndag fr. Husum kl. 5 f. m., Örnsköldsvik kl. 7 f. m., Hernösand kl. 1,30 e. m., Sundsvall kl. 6 e. m. ÅNGERMANLAND hvarje Onsdag fr. Örnsköldsvik kl. 7 f. m. (anl. Köpmanholmen), Hernösand kl. 1,30 e. m., Sundsvall kl. 6 e. m. HERNÖSAND II hvarje Lördag fr. Nyland kl. 8 f. m., Hernösand kl. 1,30 e. m., Sundsvall kl. 6 e. m. Vidare meddela: W. LARKA, Skeppsbron 10. Allm. tel. 22 50. Rikstel. 10 95.

Stockholm—Sundsvall—Hernösand—Örnsköldsvik—Nordmaling—Holmsund (Umeå)

afgår ångf. GUSTAF RYDING, kapt. Aug. Öbman, hvarje Fredag kl. 2 e. m. Återvänder Söndagar från Umeå kl. 10,30 e. m., Måndagar från Örnsköldsvik kl. 7 f. m., från Hernösand kl. 1,30 e. m., från Sundsvall kl. 6 e. m. OBS! Fraktgods emottages till Husum, Kylörn, Norrbyskärs och Hörnefors på genomfrakt. OBS. Fraktgods emottages till Sollefteå och öfriga stationer vid Ångermanelfven samt omlastas i Hernösand. Närmare meddela: W. Larka, Skeppsbron 10.

Stockholm—Sundsvall—Hernösand—Örnsköldsvik—Kallviken—Skellefteå—Käge

afgår ångf. THULE, kapt. C. A. Olsson, Tisdagen den 16 Sept. kl. 1 f. m. Fullständig turistlista för dessa fartyg finnes införd i alla nummer under Juli och Aug. månader. Närmare meddela W. LARKA, Skeppsbron 10.

Stockholm—Nordmaling—Umeå—Gumboda—Kallviken—Skellefteå—Käge

afgår ångf. THULE, kapt. C. A. Olsson, Tisdagen den 16 Sept. kl. 1 f. m. Fullständig turistlista för dessa fartyg finnes införd i alla nummer under Juli och Aug. månader. Närmare meddela W. LARKA, Skeppsbron 10.

Stockholm—Haparanda

anlöpande Sundsvall, Umeå, Skellefteå, Piteå o. Luleå m. fl. här nedan nämnda stationer, afse följande ångare: NJORD, kapl. G. H. Holmström, Lördagen den 13 Sept. kl. 2 f. m. anlöpande äfven Gefle, Munksund och Kalix.

LULEÅ, kapl. Edv. Fant, Måndagen den 15 Sept. kl. 1 f. m. anlöpande äfven Hernösand, Käge, Töre och Kalix. OBS. Sundsvall anlöpes ej af ångf. LULEÅ.

NORRA SVERIGE, kapl. Josef Bergqvist, Fredagen den 19 Sept. kl. 1/2 f. m. anlöpande äfven Gefle, Åbyn och Kalix. S. G. HERMELIN, kapl. C. R. Samsioe Söndagen den 21 Sept. kl. 1 f. m. anlöpande äfven Byske, Skuthamn, Råneå och Kalix.

NORRBOTTEN, kapl. Ferd. Wahlström, Onsdagen den 24 Sept. kl. 1/2 f. m. anlöpande äfven Gefle, Hernösand och Törefors. OBS. Sundsvall anlöpes ej af ångf. NORRBOTTEN.

PITEÅ, kapl. C. R. Bergström, Fredagen den 26 Sept. kl. 1 f. m. anlöpande äfven Byske, Råneå och Kalix. OBS. Öfriga Norrlandska hamnar (samt Svartö-kajen vid Luleå, då lossningsplats kan erhållas) anlöpas af alla fartyg, då tillräckligt fraktdags bjudes.

Fullständig turistlista för dessa fartyg finnes införd i alla nummer under Juli och Aug. månader. Närmare meddelar W. LARKA, Skeppsbron 10. Allm. Tel. 22 50. Rikst. 10 95.

STOCKHOLM SÖDERUT.

40. Södertelje Rederiaktiebolags ångare i samtrafik med statens järnvägar: RAGNHILD afgår Hvardagar från Stockholm kl. 4,15 e. m. > Södertelje kl. 10,30 f. m. SIRIUS afgår Hvardagar från Stockholm kl. 8,30 e. m. > Södertelje kl. 7 f. m. Allm. tel. till fartyget 2452. Nyman & Schultz, Riddarh., Allm. t. 28 78, Rikst. 17 36.

Lustresa till Södertelje.

Ångf. RAGNHILD afgår Sönd. och Helgdagar från Stockholm kl. 10 f. m. och 9,15 e. m. > Södertelje kl. 7,30 f. m. och 7 e. m. Tur- och Retur 1,25.

51. Stockholm (Klara Strand)—Södertelje—Trosa. Ångf. TROSA afgår från Stockholm Måndagar, Onsdagar kl. 10,30 f. m. > Trosa Tisdagar, Torsdagar o. Lördagar kl. 6,30 f. m. Nyman & Schultz, Riddarholmen 7. A. t. 28 78. Rikst. 17 36.

52. Stockholm—Södertelje—Fällnäs—Tottnäs. Ångf. NYA SÖDERTELJE afgår: till Tottnäs Månd., Onsd. och Fred. kl. 12 midd. från Tottnäs Tisd., Torsd. och Lörd. kl. 6,30 f. m. Nyman & Schultz, laddn. 7. A. t. 28 78. R. 17 36.

Stockholm—Södertelje—Trosa—Hällsviken. Ångf. NYA HÄLLSVIKEN afgår från Stockholm till Trosa Tisd. och Lörd. kl. 12 midd. > Trosa Månd. och Onsd. kl. 7,15 f. m. > Stockholm till Hällsviken Torsd. kl. 12 midd. > Hällsviken Fred. kl. 7 f. m. Nyman & Schultz, Riddh. 7. A. t. 28 78. R. 17 36.

Lustresa till Södertelje.

Ångf. NYA SÖDERTELJE afgår Söndagen den 14 September: från Stockholm kl. 7,15 f. m., från Södertelje kl. 7,15 e. m. Tur- och retur kr. 1,25. Nyman & Schultz, Riddarholmen 7. Allm. tel. 28 78. Rikst. 17 36.

54. Stockholm—Södertelje—Helgö—Nyköping. Ångf. NYKÖPING, kapl. J. A. Hartzell, afgår: från Stockholm Tisdagar kl. 10 f. m. > Södertelje kl. 10 f. m. > Nyköping kl. 10 f. m. > Helgö kl. 10 f. m. > Nyköping Onsd. kl. 8 f. m. > Nyköping till Stockholm Torsd. kl. 9 f. m. OBS. Nynäs, Oxelösund och Qvarsebo anlöpas. Allm. telef. till fartyg 1131. C. O. Strindberg & Co., Riddarholmen.

55. Stockholm—Nyköping—Näveqvarn—Norrköping. Ångf. SÖDERMANLAND, kapl. John Bolin, afgår från Stockholm till Nyköping Söndagar kl. 8 f. m. > Nyköping till Näveqvarn och Norrköping Månd. kl. 12 midd. > Norrköping t. Näveqvarn o. Nyköping Onsd. kl. 8 f. m. > Nyköping till Stockholm Torsd. kl. 9 f. m. OBS. Nynäs, Oxelösund och Qvarsebo anlöpas. Allm. telef. till fartyg 1131. C. O. Strindberg & Co., Riddarholmen.

56. Stockholm—Oxelösund—Norrköping. Från Stockholm afgår: Ångf. TRAFIK Månd. och Torsd. > NORRKÖPING Tisd. och Fred. kl. 8 e. m. > GÖTA Onsd. och Lörd. Från Norrköping: Ångf. GÖTA Månd. och Torsd. > TRAFIK Tisd. och Fred. kl. 8 e. m. > NORRKÖPING Onsd. och Lörd. Rikstelefon till fartygen 27 36 samt 24 90. C. O. Strindberg & Co., Riddarholmen.

57. Stockholm—Oxelösund—Gryt—Valdemarsvik—Vestervik—Verkeback—Gannebo—Gamleby. Ångf. GAMLEBY, kapl. J. Ugarph, fr. Stockholm Onsd. kl. 10 e. m. Ångf. TJUST, kapl. H. Norberg, fr. Stockholm Lörd. kl. 10 e. m. Fogelvik anlöpes. OBS. Gods till Vimmerby lossas i Verkeback. A. T. till GAMLEBY 45 09. Rikst. till TJUST 36 10. OBS. Tilläggsplats: Klara Strand. C. O. Strindberg & Co., Riddarholmen.

58. Ångfartygsbolaget Gotlands ångare. Stockholm—Visby—Kalmar. Ångf. THJELVAR, kapl. H. Gardsten, afgår från Stockholm till Visby den 18 och 24 Sept. kl. 5 e. m. > Visby till Kalmar den 19 och 26 Sept. kl. 8 e. m. > Kalmar till Visby den 21, 28 och 29 Sept. kl. 6 e. m. > Visby till Stockholm den 16, 22 och 29 Sept. kl. 8 e. m. Tilläggsplats: Norra Blasieholmshamnen. Närmare meddelar och biljetter säljas hos W. LARKA, Skeppsbron 10.

Stockholm—Visby—Norrköping. Ångf. HANSA, kapl. Bernh. Sandström, afgår från Stockholm till Visby hvarje Lördag kl. 5 e. m. > Visby till Norrköping hvarje Måndag kl. 8 e. m. > Norrköping till Visby hvarje Onsdag kl. 6 e. m. > Visby till Stockholm hvarje Torsdag kl. 8 e. m. Tilläggsplats: Norra Blasieholmshamnen. Närmare meddelar och biljetter säljas hos W. LARKA, Skeppsbron 10.

Stockholm—Visby. Ångf. GOTLAND, kapl. Ivar Wulfcrona, afgår från Stockholm Månd. och Torsd. kl. 5 e. m. > Visby Tisd. och Fred. kl. 8 e. m. OBS. Tilläggsplats: Riddarholmen. C. O. STRINDBERG & Co. (Forts.)

Stockholm—Visby—Kalmar.

Ångf. VISBY, kapl. Melcher Smitterberg, afgår från Stockholm till Visby Sönd. den 14 Sept. kl. 5 e. m. > Visby till Kalmar Månd. den 15 Sept. kl. 8 e. m. > Kalmar till Visby Onsd. den 17 Sept. kl. 6 e. m. > Visby till Stockholm den 18 Sept. kl. 9 e. m. OBS. Tilläggsplats: Riddarholmen. C. O. STRINDBERG & Co., Riddarholmen.

Stockholm—Visby.

Ångf. POLHEM, kapl. Alfr. Snöholm, afgår från Stockholm Tisd. och Fred. kl. 5 e. m. > Visby Onsd. och Lörd. kl. 8 e. m. OBS. Tilläggsplats: Riddarholmen. C. O. STRINDBERG & Co.

Stockholm—Visby—Klintehamn—Burgsvik—Ronehamn—Ljugarn—Kathammarsvik—Slite—Fårösund—Kappelshamn. Ångf. Ångf. KLINTEHAMN, kapl. R. Ljungholm, afgår från Stockholm den 17 Sept. kl. 5 e. m. > Visby till Stockholm den 14, 21 Sept. kl. 8 e. m. Tilläggsplats: Riddarholmen. Fraktdags medtages ej senare än en timme före fartygets afgång. C. O. Strindberg & Co., Riddarholmen.

Stockholm—Visby—Kappelshamn—Fårösund—Slite—Kathammarsvik—Ljugarn—Ronehamn—Burgsvik—Klintehamn. Ångf. Ångf. ROMA, kapl. Edmud Smitterberg, medtagande fraktdags den 15 Sept. kl. 5 e. m. Tilläggsplats: Norra Blasieholmshamnen. C. O. STRINDBERG & Co., Riddarholmen.

59. Stockholm (Klara Strand)—Oskarshamn—Borgholm—Kalmar—Karlskrona—Karlskrona—Sölvesborg—Åhus. Ångf. Ångf. BLEKINGE, kapl. Emil Norin, från Stockholm Torsdagar kl. 8 e. m. Ångf. RONNEBY, kapl. J. Lundström, afgår från Stockholm Måndagar kl. 8 e. m. Fartygens kommissionärer äro: i Stockholm hrr C. O. Strindberg & Co. i Södertelje hrr G. Ekblom, i Oskarshamn hrr Fr. Eekhell, i Borgholm S. J. Bergqvist, i Kalmar hrr C. H. T. Schmidt & Co., i Karlskrona hrr Carl F. Boberg, i Ronneby hrr P. Siegbahn & Son, i Karlskrona hrr S. O. Söderlund, i Sölvesborg hrr Chr. Nilsson, i Åhus hrr O. Olsson. Allm. Tel. till fartygen 78 15.

60. Stockholm (Klara Strand)—Vestervik—Oskarshamn—Borgholm—Kalmar. Ångf. Ångf. SÖDERN, kapl. N. E. Hansén, från Stockholm Lördagar tidigt på morgonen. OBS. Passagerare skola vara ombord före kl. 12 natten till afgångsdagen. Allm. Tel. till fartyget 52 58. Närmare meddelar i Stockholm: C. O. Strindberg & Co., i Södertelje G. Ekblom, i Vestervik Viktor Regnell, i Oskarshamn A. Lövberg & Co., i Borgholm A. R. Höpstedt, i Kalmar Uno Petersson.

Stockholm—Oxelösund—Norrköping—Vestervik—Oskarshamn—Mönsterås—Borgholm—Kalmar. anlöpande Degerhamn och Bergqvara, Ångf. Ångf. PRINS BERNADOTTE, kapl. C. A. Svensson, Söndagar kl. 9 e. m. OBS. Fartyget anländer till Stockholm Fredagar på e. m. OBS. Tilläggsplats: Klara Strand. Allm. Telef. till fartyget 110 17. C. O. Strindberg & Co., Riddarholmen.

61. Stockholm—Kalmar. anlöp. Oxelösund, Arkösund, Källvik, Vestervik, Oskarshamn och Borgholm, Ångf. Ångf. OSTKUSTEN, kapl. J. Westermarck, från Stockholm kl. 12 natten till Onsdagen medtagande passagerare och fraktdags. Rikst. 45 07. Tilläggsplats: Klara Strand. NYMAN & SCHULTZ, Riddh. 7. A. t. 28 78. R. t. 17 36.

Till Kalmar direkt afgå: Ångf. GAUTHIOD hvarje Söndag kl. 10 f. m. > SVITHIOD, hvarje Onsdag kl. 10 f. m. Närmare meddelar OLSON & WRIGHT, Skeppsbron 20. Rikstelefon 11 09.

63. Stockholm (Norra Blasieholmshamnen)—Malmö—Köpenhamn (Kontinenten via Malmö). Ångf. Ångf. ZEOLUS, kapl. E. L. Paulson, afgår Stockholm Fred. kl. 1 e. m. Köpenhamn Tisd. kl. 12 midd. Kalmar Lörd. > 7,30 f. m. Malmö > 5 e. m. Karlskrona > 3 e. m. Karlskrona Onsd. > 10 f. m. Malmö Sönd. morgon. Kalmar > 5 e. m. t. Köpenhamn > 1 f. m. t. Stockholm Torsd. f. m. Kommissionärer äro: i Stockholm Nyman & Schultz, Skeppsbron 26, i Kalmar Hrr Sven Söderbergh & Bolin, i Karlskrona Hrr W. L. Thörn, i Ronneby Hrr P. Siegbahn & Son, i Malmö Hrr Thomé & Co samt i Köpenhamn Hrr Carl Krarup. OBS. I Stockholm emottages ej fraktdags senare än 2 timmar före fartygets afgång. OBS. Fraktdags till Köpenhamn skall vara åtföljdt af 2:ne förpassningar, hvilka lemnas ombord å fartyget.

65. Stockholm (Riddarholmen)—Malmö—Köpenhamn. Ångf. Ångf. TRANSIT I, kapl. H. A. Söderbergh, eller NORE, kapl. J. G. Söderberg, från Stockholm Onsd. kl. 8 e. m. Köpenhamn Thorsd. kl. 12 midd. Westervik Thorsd. > 2 e. m. Malmö > 6 e. m. Oskarshamn > 11,45 e. m. Cimbrishamn Fred. > 5 f. m. Kalmar Fred. > 1 f. m. Åhus > 1 midd. Karlskrona > 1 f. m. Sölvesborg > 1 f. m. Karshamn Lörd. > 1 f. m. Karshamn Lörd. > 1 f. m. Åhus > 8 e. m. Karlskrona > 7 e. m. Cimbrishamn > 12 midd. Kalmar > 3 e. m. Malmö Sönd. > 8 f. m. Oskarshamn Sönd. > 1 f. m. t. Köpenhamn > 1 f. m. Westervik > 7 e. m. t. Stockholm > afton. Södertelje anlöpes. t. Stockholm > afton. Oxelösund anlöpes efter befälhavarens bestämmeelse. Gods till Köpenhamn skall vara åtföljdt af 2 förpassningar, hvilka lemnas ombord till kl. 12 midd. afgångsdagen. Ångf. TRANSIT I afgår från Stockholm den 17 Sept. > Köpenhamn den 25 Sept. Ångf. NORE afgår från Stockholm den 24 Sept. > Köpenhamn den 28 Sept. Närmare meddelar: i Stockholm Hrr Nyman & Schultz, Riddarholmen 7, i Södertelje Hrr G. Ekblom, i Westervik Hrr V. Regnell, i Oskarshamn Hrr O. Funksqvist, i Kalmar Hrr Sv. Söderbergh & Bolin, i Karlskrona Hrr W. L. Thörn, i Karshamn Hrr C. F. Söderbergh & Son, i Sölvesborg Hrr John Balkenhausen, i Åhus Hrr J. Ek, i Cimbrishamn Hrr M. E. Nilsson, i Malmö Hrr Thomé & Co., i Köpenhamn Hrr Carl Krarup.

66. Stockholm (Norra Blasieholmshamnen)—Malmö—Köpenhamn. Ångf. Ångf. ZEOLUS, kapl. E. L. Paulson, afgår Stockholm Fred. kl. 1 e. m. Köpenhamn Tisd. kl. 12 midd. Kalmar Lörd. > 7,30 f. m. Malmö > 5 e. m. Karlskrona > 3 e. m. Karlskrona Onsd. > 10 f. m. Malmö Sönd. morgon. Kalmar > 5 e. m. t. Köpenhamn > 1 f. m. t. Stockholm Torsd. f. m. Kommissionärer äro: i Stockholm Nyman & Schultz, Skeppsbron 26, i Kalmar Hrr Sven Söderbergh & Bolin, i Karlskrona Hrr W. L. Thörn, i Ronneby Hrr P. Siegbahn & Son, i Malmö Hrr Thomé & Co samt i Köpenhamn Hrr Carl Krarup. OBS. I Stockholm emottages ej fraktdags senare än 2 timmar före fartygets afgång. OBS. Fraktdags till Köpenhamn skall vara åtföljdt af 2:ne förpassningar, hvilka lemnas ombord å fartyget.

67. Stockholm (Norra Blasieholmshamnen)—Göteborg. Ångf. Ångf. DROTTNING SOFIA, kapl. Arnold Friberg, afgår från Stockholm L. 18 Sept. 2 e. m. Göteborg M. 20 Sept. 4 e. m. Vestervik S. 15 Sept. 8 f. m. Helsingborg S. 21 > 9 f. m. Oskarshamn > 1 e. m. Landskrona > 9 > 2 e. m. Kalmar > 8 > 2 e. m. Karlskrona M. 15 > 7 f. m. Ystad > 10 > 2 e. m. Ronneby > 10,30 > 2 e. m. Karlskrona > 3 e. m. Ystad > 11 > 2 e. m. Malmö T. 16 > 2 > 2 e. m. Landskrona > 5 > 2 e. m. Helsingborg > 8 > 2 e. m. t. Göteborg O. 17 > morg. Vestervik > 12,15 e. m. t. Stockholm O. 24 > morg. medtagande passagerare och fraktdags. Tur och returbiljetter säljas. OBS. Fraktdags medtages till Halmstad.

Ångf. Ångf. SVEA, kapl. G. Hjörne, afgår från Stockholm M. 15 Sept. 2 e. m. Göteborg M. 22 Sept. 4 e. m. Oskarshamn R. 15 > 9 f. m. Helsingborg T. 23 > 9 f. m. Landskrona > 9 > 2 e. m. Kalmar O. 17 > 7 f. m. Malmö > 10,30 > 2 e. m. Ronneby > 10,30 > 2 e. m. Karlskrona > 3 e. m. Ystad > 11 > 2 e. m. Malmö Th. 18 > 2 e. m. Landskrona > 5 > 2 e. m. Helsingborg > 8 > 2 e. m. t. Göteborg F. 19 > morg. Vestervik > 12,15 e. m. t. Stockholm F. 26 > morg. medtagande passagerare och fraktdags. Tur och returbiljetter säljas.

Ångf. Ångf. RHEA, kapl. A. G. Ohlson, afgår från Stockholm Th. 18 Sept. 2 e. m. Göteborg Th. 25 Sept. 4 e. m. Vestervik F. 19 > 8 f. m. Helsingborg F. 26 > 8 f. m. Oskarshamn > 1 e. m. Landskrona > 9 > 2 e. m. Kalmar M. 22 > 7 f. m. Malmö > 10,30 > 2 e. m. Ronneby > 10,30 > 2 e. m. Karlskrona L. 20 > 7 f. m. Ystad > 10,30 > 2 e. m. Landskrona > 5 > 2 e. m. Helsingborg S. 21 > 2 > 2 e. m. t. Göteborg F. 19 > morg. Vestervik > 12,15 e. m. t. Stockholm O. 24 > morg. medtagande passagerare och fraktdags. Tur och returbiljetter säljas. OBS. Fraktdags medtages till Halmstad.

Ångf. Ångf. KONUNG OSKAR, kapl. A. F. Paulsson, afgår från Stockholm L. 20 Sept. 2 e. m. Göteborg L. 13 Sept. 6 e. m. Vestervik S. 21 > 8 f. m. Helsingborg S. 14 > 8 f. m. Oskarshamn > 1 e. m. Landskrona > 9 > 2 e. m. Kalmar M. 22 > 7 f. m. Malmö > 10,30 > 2 e. m. Ronneby > 10,30 > 2 e. m. Karlskrona M. 15 > 7 f. m. Ystad > 11 > 2 e. m. Malmö T. 23 > 2 > 2 e. m. Landskrona > 5 > 2 e. m. Helsingborg S. 21 > 2 > 2 e. m. t. Göteborg O. 24 > morg. Vestervik > 12,15 e. m. t. Stockholm O. 17 > morg. medtagande passagerare och fraktdags. Tur och returbiljetter säljas. OBS. Fraktdags medtages till Halmstad.

Ångf. Ångf. HYPERION, kapl. S. af Klinteberg, afgår från Stockholm Th. 25 Sept. 2 e. m. Göteborg Th. 15 Sept. 4 e. m. Vestervik F. 26 > 8 f. m. Helsingborg F. 19 > 8 f. m. Oskarshamn > 1 e. m. Landskrona > 9 > 2 e. m. Kalmar M. 22 > 7 f. m. Malmö > 10,30 > 2 e. m. Ronneby > 10,30 > 2 e. m. Karlskrona L. 27 > 7 f. m. Ystad > 10,30 > 2 e. m. Landskrona > 5 > 2 e. m. Helsingborg S. 21 > 2 > 2 e. m. t. Göteborg M. 22 > morg. Vestervik > 12,15 e. m. t. Stockholm M. 29 > morg. medtagande passagerare och fraktdags. Tur och returbiljetter säljas. OBS. Fraktdags medtages till Halmstad. (Forts.)

68. Stockholm (Norra Blasieholmshamnen)—Malmö—Köpenhamn. Ångf. Ångf. ZEOLUS, kapl. E. L. Paulson, afgår Stockholm Fred. kl. 1 e. m. Köpenhamn Tisd. kl. 12 midd. Kalmar Lörd. > 7,30 f. m. Malmö > 5 e. m. Karlskrona > 3 e. m. Karlskrona Onsd. > 10 f. m. Malmö Sönd. morgon. Kalmar > 5 e. m. t. Köpenhamn > 1 f. m. t. Stockholm Torsd. f. m. Kommissionärer äro: i Stockholm Nyman & Schultz, Skeppsbron 26, i Kalmar Hrr Sven Söderbergh & Bolin, i Karlskrona Hrr W. L. Thörn, i Ronneby Hrr P. Siegbahn & Son, i Malmö Hrr Thomé & Co samt i Köpenhamn Hrr Carl Krarup. OBS. I Stockholm emottages ej fraktdags senare än 2 timmar före fartygets afgång. OBS. Fraktdags till Köpenhamn skall vara åtföljdt af 2:ne förpassningar, hvilka lemnas ombord å fartyget.

69. Stockholm (Norra Blasieholmshamnen)—Malmö—Köpenhamn. Ångf. Ångf. ZEOLUS, kapl. E. L. Paulson, afgår Stockholm Fred. kl. 1 e. m. Köpenhamn Tisd. kl. 12 midd. Kalmar Lörd. > 7,30 f. m. Malmö > 5 e. m. Karlskrona > 3 e. m. Karlskrona Onsd. > 10 f. m. Malmö Sönd. morgon. Kalmar > 5 e. m. t. Köpenhamn > 1 f. m. t. Stockholm Torsd. f. m. Kommissionärer äro: i Stockholm Nyman & Schultz, Skeppsbron 26, i Kalmar Hrr Sven Söderbergh & Bolin, i Karlskrona Hrr W. L. Thörn, i Ronneby Hrr P. Siegbahn & Son, i Malmö Hrr Thomé & Co samt i Köpenhamn Hrr Carl Krarup. OBS. I Stockholm emottages ej fraktdags senare än 2 timmar före fartygets afgång. OBS. Fraktdags till Köpenhamn skall vara åtföljdt af 2:ne förpassningar, hvilka lemnas ombord å fartyget.

70. Stockholm (Norra Blasieholmshamnen)—Malmö—Köpenhamn. Ångf. Ångf. ZEOLUS, kapl. E. L. Paulson, afgår Stockholm Fred. kl. 1 e. m. Köpenhamn Tisd. kl. 12 midd. Kalmar Lörd. > 7,30 f. m. Malmö > 5 e. m. Karlskrona > 3 e. m. Karlskrona Onsd. > 10 f. m. Malmö Sönd. morgon. Kalmar > 5 e. m. t. Köpenhamn > 1 f. m. t. Stockholm Torsd. f. m. Kommissionärer äro: i Stockholm Nyman & Schultz, Skeppsbron 26, i Kalmar Hrr Sven Söderbergh & Bolin, i Karlskrona Hrr W. L. Thörn, i Ronneby Hrr P. Siegbahn & Son, i Malmö Hrr Thomé & Co samt i Köpenhamn Hrr Carl Krarup. OBS. I Stockholm emottages ej fraktdags senare än 2 timmar före fartygets afgång. OBS. Fraktdags till Köpenhamn skall vara åtföljdt af 2:ne förpassningar, hvilka lemnas ombord å fartyget.

71. Stockholm (Norra Blasieholmshamnen)—Malmö—Köpenhamn. Ångf. Ångf. ZEOLUS, kapl. E. L. Paulson, afgår Stockholm Fred. kl. 1 e. m. Köpenhamn Tisd. kl. 12 midd. Kalmar Lörd. > 7,30 f. m. Malmö > 5 e. m. Karlskrona > 3 e. m. Karlskrona Onsd. > 10 f. m. Malmö Sönd. morgon. Kalmar > 5 e. m. t. Köpenhamn > 1 f. m. t. Stockholm Torsd. f. m. Kommissionärer äro: i Stockholm Nyman & Schultz, Skeppsbron 26, i Kalmar Hrr Sven Söderbergh & Bolin, i Karlskrona Hrr W. L. Thörn, i Ronneby Hrr P. Siegbahn & Son, i Malmö Hrr Thomé & Co samt i Köpenhamn Hrr Carl Krarup. OBS. I Stockholm emottages ej fraktdags senare än 2 timmar före fartygets afgång. OBS. Fraktdags till Köpenhamn skall vara åtföljdt af 2:ne förpassningar, hvilka lemnas ombord å fartyget.

72. Stockholm (Norra Blasieholmshamnen)—Malmö—Köpenhamn. Ångf. Ångf. ZEOLUS, kapl. E. L. Paulson, afgår Stockholm Fred. kl. 1 e. m. Köpenhamn Tisd. kl. 12 midd. Kalmar Lörd. > 7,30 f. m. Malmö > 5 e. m. Karlskrona > 3 e. m. Karlskrona Onsd. > 10 f. m. Malmö Sönd. morgon. Kalmar > 5 e. m. t. Köpenhamn > 1 f. m. t. Stockholm Torsd. f. m. Kommissionärer äro: i Stockholm Nyman & Schultz, Skeppsbron 26, i Kalmar Hrr Sven Söderbergh & Bolin, i Karlskrona Hrr W. L. Thörn, i Ronneby Hrr P. Siegbahn & Son, i Malmö Hrr Thomé & Co samt i Köpenhamn Hrr Carl Krarup. OBS. I Stockholm emottages ej fraktdags senare än 2 timmar före fartygets afgång. OBS. Fraktdags till Köpenhamn skall vara åtföljdt af 2:ne förpassningar, hvilka lemnas ombord å fartyget.

73. Stockholm (Norra Blasieholmshamnen)—Malmö—Köpenhamn. Ångf. Ångf. ZEOLUS, kapl. E. L. Paulson, afgår Stockholm Fred. kl. 1 e. m. Köpenhamn Tisd. kl. 12 midd. Kalmar Lörd. > 7,30 f. m. Malmö > 5 e. m. Karlskrona > 3 e. m. Karlskrona Onsd. > 10 f. m. Malmö Sönd. morgon. Kalmar > 5 e. m. t. Köpenhamn > 1 f. m. t. Stockholm Torsd. f. m. Kommissionärer äro: i Stockholm Nyman & Schultz, Skeppsbron 26, i Kalmar Hrr Sven Söderbergh & Bolin, i Karlskrona Hrr W. L. Thörn, i Ronneby Hrr P. Siegbahn & Son, i Malmö Hrr Thomé & Co samt i Köpenhamn Hrr Carl Krarup. OBS. I Stockholm emottages ej fraktdags senare än 2 timmar före fartygets afgång. OBS. Fraktdags till Köpenhamn skall vara åtföljdt af 2:ne förpassningar, hvilka lemnas ombord å fartyget.

67. Stockholm (Norra Blasieholmshamnen)—Göteborg.

Ångf. Ångf. DROTTNING SOFIA, kapl. Arnold Friberg, afgår från Stockholm L. 18 Sept. 2 e. m. Göteborg M. 20 Sept. 4 e. m. Vestervik S. 15 Sept. 8 f. m. Helsingborg S. 21 > 9 f. m. Oskarshamn > 1 e. m. Landskrona > 9 > 2 e. m. Kalmar > 8 > 2 e. m. Karlskrona M. 15 > 7 f. m. Ystad > 10 > 2 e. m. Ronneby > 10,30 > 2 e. m. Karlskrona > 3 e. m. Ystad > 11 > 2 e. m. Malmö T. 16 > 2 > 2 e. m. Landskrona > 5 > 2 e. m. Helsingborg > 8 > 2 e. m. t. Göteborg O. 17 > morg. Vestervik > 12,15 e. m. t. Stockholm O. 24 > morg. medtagande passagerare och fraktdags. Tur och returbiljetter säljas. OBS. Fraktdags medtages till Halmstad.

Ångf. Ångf. SVEA, kapl. G. Hjörne, afgår från Stockholm M. 15 Sept. 2 e. m. Göteborg M. 22 Sept. 4 e. m. Oskarshamn R. 15 > 9 f. m. Helsingborg T. 23 > 9 f. m. Landskrona > 9 > 2 e. m. Kalmar O. 17 > 7 f. m. Malmö > 10,30 > 2 e. m. Ronneby > 10,30 > 2 e. m. Karlskrona > 3 e. m. Ystad > 11 > 2 e. m. Malmö Th. 18 > 2 e. m. Landskrona > 5 > 2 e. m. Helsingborg > 8 > 2 e. m. t. Göteborg F. 19 > morg. Vestervik > 12,15 e. m. t. Stockholm F. 26 > morg. medtagande passagerare och fraktdags. Tur och returbiljetter säljas.

Ångf. Ångf. RHEA, kapl. A. G. Ohlson, afgår från Stockholm Th. 18 Sept. 2 e. m. Göteborg Th. 25 Sept. 4 e. m. Vestervik F. 19 > 8 f. m. Helsingborg F. 26 > 8 f. m. Oskarshamn > 1 e. m. Landskrona > 9 > 2 e. m. Kalmar M. 22 > 7 f. m. Malmö > 10,30 > 2 e. m. Ronneby > 10,30 > 2 e. m. Karlskrona L. 20 > 7 f. m. Ystad > 10,30 > 2 e. m. Landskrona > 5 > 2 e. m. Helsingborg S. 21 > 2 > 2 e. m. t. Göteborg F. 19 > morg. Vestervik > 12,15 e. m. t. Stockholm O. 24 > morg. medtagande passagerare och fraktdags. Tur och returbiljetter säljas. OBS. Fraktdags medtages till Halmstad.

Ångf. Ångf. KONUNG OSKAR, kapl. A. F. Paulsson, afgår från Stockholm L. 20 Sept. 2 e. m. Göteborg L. 13 Sept. 6 e. m. Vestervik S. 21 > 8 f. m. Helsingborg S. 14 > 8 f. m. Oskarshamn > 1 e. m. Landskrona > 9 > 2 e. m. Kalmar M. 22 > 7 f. m. Malmö > 10,30 > 2 e. m. Ronneby > 10,30 > 2 e. m. Karlskrona M. 15 > 7 f. m. Ystad > 11 > 2 e. m. Malmö T. 23 > 2 > 2 e. m. Landskrona > 5 > 2 e. m. Helsingborg S. 21 > 2 > 2 e. m. t. Göteborg O. 24 > morg. Vestervik > 12,15 e. m. t. Stockholm O. 17 > morg. medtagande passagerare och fraktdags. Tur och returbiljetter säljas. OBS. Fraktdags medtages till Halmstad.

Ångf. Ångf. HYPERION, kapl. S. af Klinteberg, afgår från Stockholm Th. 25 Sept. 2 e. m. Göteborg Th. 15 Sept. 4 e. m. Vestervik F. 26 > 8 f. m. Helsingborg F. 19 > 8 f. m. Oskarshamn > 1 e. m. Landskrona > 9 > 2 e. m. Kalmar M. 22 > 7 f. m. Malmö > 10,30 > 2 e. m. Ronneby > 10,30 > 2 e. m. Karlskrona L. 27 > 7 f. m. Ystad > 10,30 > 2 e. m. Landskrona > 5 > 2 e. m. Helsingborg S. 21 > 2 > 2 e. m. t. Göteborg M. 22 > morg. Vestervik > 1

212. Dalslands kanal, norra delen. Post- och passagerarengarne NORDMARKEN, kapten Alf. Andersson och FLORA, kapten A. Macfie. Alla dagar: Låses uppifrån, Låses nedifrån...

218. Göteborg—Halmstad—Norrköping. Ängf. KOLGA, kapten E. Mathson, afgår från Göteborg... Halmstad... Norrköping...

Ängf. ÖSTERSJÖN, kapten O. H. Sundell, afgår från Göteborg... Halmstad... Norrköping... Ångfartygsaktiebolaget BENGTSFORS—NORDMARKEN Lennartorsford...

219. Göteborg—Norrlind. Ängf. ARTEMIS, kapten G. Johansson, IRENE, kapten M. Svensson, TITANIA, kapten J. B. Morin, och VESTA, kapten B. A. Morin...

227. Stettin—Malmö—Göteborg—Christiansand—Stavanger—Bergen och vice versa. Reguler förbindelse mellan dessa platser underhålls tills vidare af Kongl. Post- och Passagerarengarne...

GÖTEBORG SÖDERUT. 229. Göteborg (direkt)—Köpenhamn—Stettin. beräknas en af Det Forenede Dampskibs-Selskabs ångare att afgå tillsvard: Ängf. FIONA och Ängf. OLUF BAGER...

231. Göteborg—Hamburg och retur. Hvarje Lördag och Onsdag afgår alternerande förstklassiga af stål byggda, snabbgående postångare...

242. Göteborg—London och vice versa. underhålls af Ängfartygs-Aktiebolaget Thules förstklassiga passagerare- och postångare 'THULE' och 'THORSTEN'...

Göteborg—Granton och vice versa. Granton ligger intill Leith och Edinburgh samt en timmas järnvägsresa från Glasgow...

243. Göteborg—Grimsby. Resan öfver Nordsjön endast 40 timmar. Wilsonliniens Kongl. post-ångfartyg...

244. Göteborg—Hull. Kortaste resa öfver Nordsjön. 35 à 40 timmar: Wilsonliniens Kongl. post-ångfartyg...

245. Göteborg—Antwerpen. Reguler förbindelse mellan dessa platser underhålls tills vidare af Kongl. Post- och Passagerarengarne...

246. Göteborg—Rouen—Hävre. Direkt förbindelse mellan dessa platser underhålls af den för passagerare väl inredda ångaren FLANDRIA...

250. Ångbåts-Aktiebolaget Österdalarna. Turistlinje för Ångbåtlinjen Insjön—Leksand—Mora under September 1902.

257. Sundsvall—Hernösand—Vasa. Ängf. SUNDSVALL, kapten Aron Söderström, afgår från Sundsvall hvarje Måndag kl. 2 e. m.

Sundsvall—Björneborg—St Petersburg. Ängf. CONCORDIA, afgår från Sundsvall den 2, 16, 30 Okt. kl. 4 e. m.

270. Sundsvall—Hernösand—Luleå—Haparanda. Ängf. NORRLANDS och SEHLSTEDTS turistlinje, se sid. 17, No 35.

272. Den sevärda Turist-leden Sundsvall—Indalselven—Bispgården trafikeras af kombinerade ångare TURISTEN, INDALEN och LIDEN...

273. Sundsvall—Hernösand. Ängf. TYNDERÖ och Ängf. NYLAND kapten D. Sångberg, kapten V. A. Gerdin, afgår alla dagar:

Ängf. ÖSTERSJÖN, kapten O. H. Sundell, afgår från Göteborg... Halmstad... Norrköping... Ångfartygsaktiebolaget BENGTSFORS—NORDMARKEN Lennartorsford...

Ängermanelfven. Hernösand—Sollefteå. Eleganta passagerarengfartygen STRÖMKARLEN, kapten Axel Norén, afgår Skönedagar fr. Hernösand...

278. Norrköping—Kalmars. Ångaren ÖSTERN, kapten Gottfrid Johnson, afgår från Norrköping till Vestervik, Gamleby, Oskarshamn, Borgholm och Kalmars...

Norrköping—Gryt—Valdemarsvik. Ängf. SKÄRGÅRDEN, kapten Alfred Johansson, afgår från Norrköping Onsdagar och Lördagar kl. 1,45 e. m.

Oskarshamn—Ölands och Smålands hamnar. 279. Ängfartyget VIKING, kapten C. Nordström, afgår, såvida naturhinder ej möta, sålunda:

280. Ångbåts-Aktiebolaget Österdalarna. Turistlinje för Ångbåtlinjen Insjön—Leksand—Mora under September 1902.

281. Ångbåts-Aktiebolaget Österdalarna. Turistlinje för Ångbåtlinjen Insjön—Leksand—Mora under September 1902.

Torsdagar kl. 4 e. m. från Oskarshamn till Figeholm. Fredagar kl. 7 f. m. från Figeholm till Oskarshamn. Kl. 2 e. m. från Oskarshamn till Figeholm, kl. 3,30 e. m. från Figeholm till (Flivik och Hålvik eventuellt) Solstadström.

330. Arvika—Seflle. Turförändring. Ångbåtsaktiebolaget Byellvens ångare afgår från 1 Sept. t. v. Ångaren ALMA och NORDSTJERNAN alternerande:

334. Frykensjöarne. Postförande Passagerarengaren 'VICTORIA', kapten J. O. Bergström, underhåller från den 1 Maj till den 1 Sept. 1902 daglig förbindelse mellan Fryksta—Sunne

Kil—Fryksta. Från Fryksta efter Ångens ankomst 10,10 f. m. 7,00 e. m. Fr. Sunne 5,15 f. m. 2,45 e. m.

Frykensjöarne 1902. Ångbåtsaktiebolaget Fryksdalens snabbgående och för passagerare bekvämt inredda ångare GÖSTA BERLING och ANDERS FRYXELL underhåller alla dagar reguliera turer enligt nedanstående turistlinje.

336. Kinda Kanal. Ängf. 'BROKIND' kapten O. Sjöberg och Ängf. 'NYA KINDA', kapten J. Rehnberg, afgår alternerande fr. Linköping Söndagar, Onsdagar, Torsdagar och Lördagar kl. 7 f. m. samt från Horn, Måndagar, Tisdagar, Onsdagar och Fredagar kl. 7 f. m.

340. Sjön Sommen. Ängf. CARL JOHAN afgår från Sommens station kl. 8 f. m. efter tågets ankomst. Måndagar och Torsdagar till Bålnäs, Sånna, Sikkhult och Norra Wl samt åter kl. 1 e. m. till Håredal, derifrån kl. 3 till Bålnäs och Sommen.

Post-, Jernbane- og Telegraf-Haandbog for Kongeriget Danmark. Indenlandske Post- og Jernbane-Router samt Router i Udlandet med tillhörande kort.

Udgivet af V. Malling, Fuldmægtig i Generaldirektoratet for Postvesenets. Priis 1 Krone 50 Öre pr. Hefte; ved Abonnement 2 Kroner aarlig. Enkelte Exemplarer erholdes i Bogladrene og paa Jernbanestationer. Annonser optages.

Nybyggda och elegant inredda stångaren TRAFIK, kapt. Eric Geintzein, som i samband med bantagen å Mellersta Östergötlands, Fogelsta-Vadstena-Ödeshögs och Hjo-Stenstorps jernvägar uppehåller daglig förbindelse för befordran af resande och gods mellan Öster- och Västergötland, Norrköping, Linköping, Göteborg m. fl. platser.

Table with columns for destinations (Afg. fr. Norrköping, Linköping, Hästholmen, Hjo, Göteborg) and prices (5.46 f.m., 2.18 e.m., etc.).

Bantagen gå ända ned till Hästholmens hamn för utseende af passagerare och resgods.

Direkta biljetter och polettering af resgods, gällande äfven å ångaren säljas såväl mellan Mellersta Östergötland jernväg, Fogelsta-Vadstena-Ödeshögs och Hjo-Stenstorps jernvägars stationer som mellan alla stationsstationer på linien Linköping-Mjölby-Motala verkstad å ena sidan samt statsbanlinjen Stenstorp-Göteborg å den andra via Hjo-Hästholmen.

Tur- och returbiljetter gälla 14 dagar. Biljetter till Hästholmen och Hjo: enkel biljett: Salong 1: 40, Däck 80. Tur- och returbiljett: Salong 2: 10, Däck 1: 20.

Bevägna anordningar äro vidtagna för boskapstransporter. God restaurering och telefon finnes ombord. Ångaren uthyres för lustresor eller extratour.

Commissionärer äro: i Hjo H. Sjöstedt och i Hästholmen Stationsföreståndaren Ludv. Hellström.

Jönköping-Hjo-Motala

Ängaren MOTALA EXPRESS kapt. J. Lindberg. Höstturer från och med den 1 till och med den 26 Sept. sålunda:

Table showing weekly schedules for Motala Express, categorized by days of the week (Måndagar, Tisdagar, Onsdagar, etc.) and destinations.

Från och med den 28 September f. o. m. seglationens slut 1902: Tisdagar o. Fredagar, Torisdagar o. Söndagar.

Fartyget är under September månad på Söndagarna tillgängligt för lustresor. I Motala står ångaren i förbindelse med alla kanalångare på Göteborg och Stockholm.

God restaurering finnes ombord. Närmare meddel: i Jönköping Victor Hagströms Efr., i Wisingsö G. Zetterberg, i Grenna A. Björkregren, i Hjo Axel Andersson, i Hästholmen Ludv. Hellström, i Vadstena A. W. Hagsten och i Motala Victor Kjellberg.

Jönköping i September 1902. STYRELSEN.

Biljettpolis af Bergslagens jernvägar.

Large table titled 'Biljettpolis af Bergslagens jernvägar' containing extensive fare information for various routes and classes.

Table with columns for destinations (Sundsvall, Hernösand, Luleå, Haparanda) and departure dates (Augusti, September, Oktober).

OBS! Ratan anlöpes mot tillräckligt med gods annars. Snabb och bekväm lägenhet Sundsvall-Haparanda.

Fartygens kommissionärer äro: i Sundsvall O. B. Jochimsen, Hernösand Fr. Ramström, Ornsköldsvik Carl A. Nordenman, Husum Esajas Collin, Nordmaling J. H. Öde, Mo änggård J. Ström, Umeå och Holmsund J. A. Henriksson, Ratan Axel Landegren, Silke G. W. Andersson, Gumboda J. O. Rydin, Kallvikens A. Öberg, Skellefteå (Ursviken) H. C. Kloockhoff, Käge J. Nyström, Bycke E. Ostlund, Abyn A. Högan, Pitå Axel Markström, Luleå P. T. Backman, Co, Töre J. G. Ericsson, Kallix H. Taube, Haparanda (Salmis) Sundström & Sjöla.

Svenska Turistföreningens

Resehandböcker - Kartor - Broschyrer - Resplaner säljas i bokhandeln samt å Föreningens byrå i Stockholm, Norrlandsgatan 2 & 4. Riks. 669, Allm. 4920.

Resehandböcker: No 1 Kopparbergs, Gäfveborgs, Jämtlands och Väster-norrlands län, 3:e uppl. Kr. 3:-; No 2 Västerbottens och Norrbottens län, 2:a uppl. 2:-; No 3 Svealand, 2:a uppl. 2:50; No 4 Götaland, 2:a uppl. 5:-; No 6 Skandinavien, 2:a uppl. 5:-; No 7 Sveriges, 2:a uppl. 4:50.

Illustrerade broschyrer: »Sverige» med kort text på fyra språk innehåller ett stort antal af de mest storslagna och märkliga naturpraktiken i Sverige. Ett minnesalbum af bestående värde. Pris 1 krona. - »Schwe-dens» med kort text på fyra språk innehåller ett stort antal af de mest storslagna och märkliga naturpraktiken i Sverige. Ett minnesalbum af bestående värde. Pris 1 krona. - »Schwe-dens» med kort text på fyra språk innehåller ett stort antal af de mest storslagna och märkliga naturpraktiken i Sverige. Ett minnesalbum af bestående värde. Pris 1 krona.

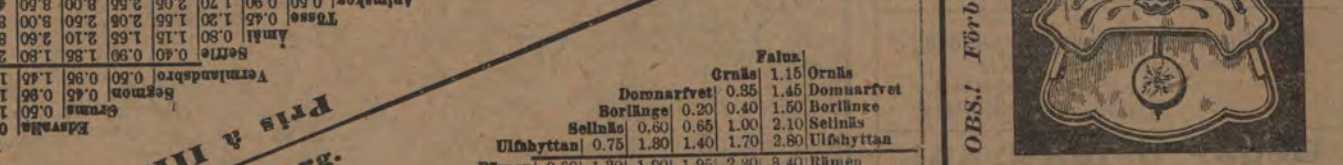
Förenings ledamöter erhålla kostnadsfritt upplysningar! OBS! Biljettpoliserna för resan till Gefle nedsatta med 25 procent å tur- och returbiljetterna.

OBS! Tillfälle att beresa det natursköna Dalarna under fartygets vistelse i Gefle. OBS! Biljettpoliserna för resan till Gefle nedsatta med 25 procent å tur- och returbiljetterna.

OBS! Tillfälle att beresa det natursköna Dalarna under fartygets vistelse i Gefle. OBS! Biljettpoliserna för resan till Gefle nedsatta med 25 procent å tur- och returbiljetterna.

De elektriska vägguren

pryda alltid sin plats. Köp ett och bedöm sedan! OBS! Förbättrad konstruktion.



Verdipatent. Inga ledningar och ingen uppdragning. Torr- eller medföljer hvarje ur. Säker gång garan- teras. Variera i pris fr. 35-100 kr. med foder- mönster i olika stilar. Kopas direkt eller genom Hrn Urmarken. Begär katalog.

A.-B. Svenska Elektr. Urfabriken, Kammakargatan 51, Stockholm.

För resande.

Stora, vackra rum. Centralt läge. Moderata priser. Allm. Tel. STOCKHOLM. Norrlandsgatan 15 B. OBS. 2:ne trappor. Fru Sjoberg.

REXLUSET.

Världens billigaste ljus. Öfverträffar såväl Elektriskt ljus, vanligt Acetylen- som Fotogen- ljus i effekt och prisbillighet. Inga dyrbara rörlingningar för ytterbelysning. Kostnadsförsläg- ning och upplysningar lennas af Acetylenverket REX.

58 St. Badstugatan - Stockholm Tel. Brunkeberg 27 69.

Statens Jernvägar.

Med anledning af fälttjenstförfarande i Södermanland och Nerike under innevarande månad vidtages nedanstående förändringar i de ordinarie tågens gång; nämligen

Table listing train routes and schedules, including destinations like Katrineholm, Hallsberg, Mjölby, Krybo, Örebro, and Göteborg.

Stockholm den 10 September 1902. KONGL. JERNVÄGSSTYRELSEN.

Använd
Dr P. Håkansson's
SALUBRIN
Patenteradt
Giffritt,
Antiseptiskt.
Se annonsen sid. 2.

Drick
*
Carnegies
*
Porter.

WISBY.
Angenämaste vistelseort för rekreationssökande.



WISBY.
Utmärkt bad- och luftkurort.

Prospekt m. m. genom
Baksmittkonkret.

För
Familjer som besöka Stockholm
under minst 5 dagars tid
rekommenderas värenomerade
Louise Andersons Pensionat,
16 Kungsträdgårdsgatan 18,
med högsta läge och utsett öfver
Kungsträdgården.
Allmänt känt för god bard och låga priser.
63 00 Allmänna telefon 63 00.

Spisbröd
levereras från
Svenska Spisbrödfabriken,
Wollmar Yxkullsgatan 22,
STOCKHOLM.
Allm. telef. 35 04. Rikstelef. 3 76.

Svenska Ekiperings-Aktiebolaget
Stockholm.
Komponerade linnevaror: Bröstveck, Krugar,
Manchetter. Dessutom finna äkta Sjö-
halsdukar och Rosetter, Knappar, Näsdukar
m. m. Utmärkta varor. Billiga priser.
Priskurant på begäran. Återförsäljare god
rabatt.

Stockholms Transportbolag.
Kontor: Slussplan 63 A, 1 tr. Rikst. 136 & 627.
Verkställer transporter, bogseringar, dykeri- och varfvarbeten
billigast. Allm. Telef. 10 28 o. 21 38.

Berggrens Transportbolag.
Kontor: Slussplan 63 B. Stockholm.
Verkställer transporter och bogseringar
till lägsta pris. Rikstelef. 5 64 o. 55 24. Allm. Telef. 24 65.

HOTELL LINDQUIST, 1:a klass Hotell,
Vaasagatan 20
(midt emot Centralstation),
STOCKHOLM,
Rikstelef. 41 23,
Allm. Tel. 151 35.
f. d. innehafvare af Badhotellet och Restaurant
Kneppbadet vid Norrköping samt
Bergsjö Hotell i Norrland.
rekommanderas.

Beställningar mottages hos **Fyrver-
kare A. J. Ljungberg, Sund-
byberg** samt i sportaffärer i Stockholm
Wasag. 8, Drottningg. 88, Kungsträdgårdsg. 12
Stadsgården 2.
A. T. 69. Riks 18. A. T. 67.

Hôtel HORN
Malmorgsgatan N:o 6, Stockholm,
rekommenderas i arade resande benägna högkomst.
Centralaste läge straxt invid Gustaf Adolfs torg. Elektrisk
belysning i hela hotellet. Telefon i de flesta rum.
Moderata priser, form betjening.
Vårdsamt **L. HORN**
(Först 25-årig med-direktör i Hotel Horn, Malmö.
Allm. Telef. 44 45. Rikstelef. 56 50.)

Speditioner.
Omställningar och förtullningar af gods verkstalles fort
och billigt.
Olson & Wright,
Skeppsbron 20, Stockholm.

**A-B-STOCKHOLMS
PATENTBYRÅ**
ZACCO & EHRHORN.
Ombesörjer uttagning af patent och red-
gering af varumärken och mönster eller modeller
i alla länder. Utfordt öfver 13,000 sådana
uppgif. Etabl. 1879. Telegr.-adr.: Invention
Telefon: Riks 382, Allm 7809.
VASAGATAN 7. STOCKHOLM.

NYMAN & SCHULTZ
STOCKHOLM
Ångbåtskontor och Speditionsaffär.
Agenter för Finska Ångf-Aktiebolagets och Wass-
Nordsjö Aktiebolags reguliera ångare till alla
Finska hamnar, Reval och Sit
Forsburg.
• för alla reguliera ångare till Köpenhamn och
Christiania samt
• för ångare till Hamburg, Lübeck, norra,
mellersta och södra Sverige.

Aug. Lindholm
Skeppsbron 20, Stockholm.
Agent för finska ångf.
BORE I & BORE II.
Spedition, inkasso- och utländsk penningväxling.
Telegr. adr. 20. Rikst. 33 31. Allm. 23 80.

W. LARKA,
N. C. Carlsson & Co's Ångb.-exp. Efforträdare.
Ångbåtskommissionär.
Verkställer
Speditioner och inkasseringar
prompt och billigt.
10 Skeppsbron 10, Stockholm.
Telefonnummer: Allm. 22 50. Riks-10 05. Privat 47 06.
Kloeken Blanche. Allm. 62 26. Riks- 29 15.

C. O. STRINDBERG & Co Ångbåts-Expedition
STOCKHOLM, Riådarholmen
rekommenderar sig till omkostnads af speditioner såväl till
färd i alla Sveriges orter.
Allm. Tel. 29 50. Riks- 634.

**Ångbåtsinredning
Möbelutställning**
Stockholm. Grefthuregatan 20 B.
Carl Dahlin Allm. Telef. 127 36.
Riks 41 67.

Lilla Stadshotellet,
Stockholm, Trångsund 2, midt emot Storkyrkan,
rekommenderar sina bättre och enklare Rum, alla
med goda sängar till billiga priser.
Allm. Tel. 189 23.

Mina Carlssons Privat-Hotell
Rikst. 4617. STOCKHOLM. Allm 627.
Centralt läge:
5 Klara Vestra Kyrkogata 5
1 & 2 tr. upp.

Speditions- & förtullnings-uppdrag
utföras snabbt, väl och billigt af
E. F. Lindquist,
Speditionsaffär, Göteborg.

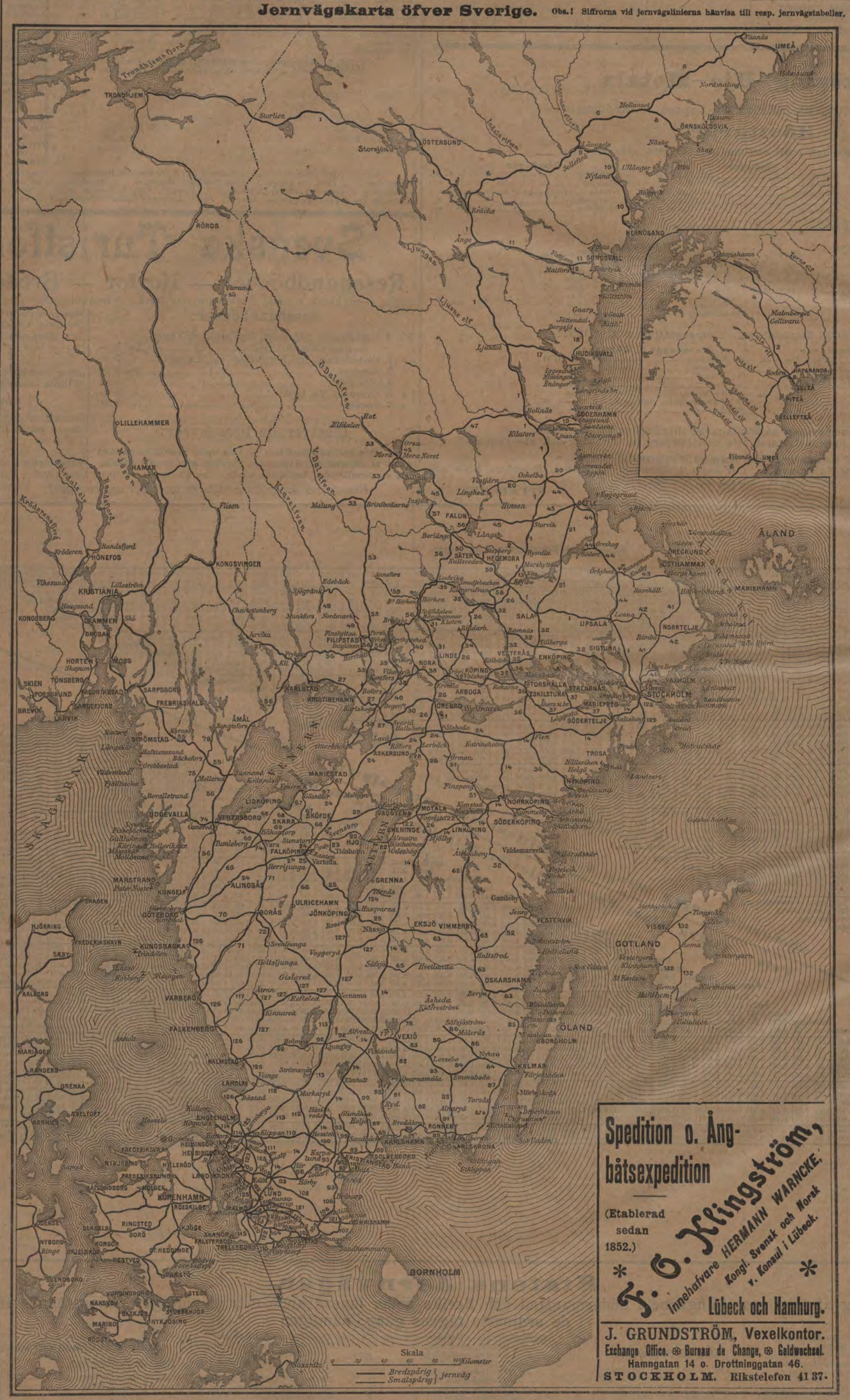
Begär priskurant,
och ni erhåller sådan mot porto, å
Sanitära Parisernyheter,
i parti och minut billigast hos
K. A. Strömberg,
Jakobsbergsgatan N:o 11, Stockholm.

Intressant för en hvar är den
illustr. priskurant
öfver **Sanitära Parisernyheter** m. m.,
som mot 20 öre sändes fullt diskret i
bref från **E. Östberg,** Klarabergsgatan
56, Stockholm.

Norra Expressbyrå
Tegnérsgatan 19, Stockholm.
Flyttningar till och från Stockholm med omnejd
samt budskickningar af alla slag.
Telef. Riks. 17 02. Allm. 881.

Förvara Edra värdepapper hos
Stockholms Ensk. Banks
Notariatsafdelning ★ ★ ★ ★
Silla Nygatan 27. ★ ★ ★ ★

WIESBADEN. Pension Villa Suisse, i Ranges, 3 Minu-
ter ten von Kurhaus, Kochbrunnen, Königl. Theater, Bad
im Haus. Garten. Vorzügliche Küche. Ludwig Bahlsen.
Abegg-str. 2.



Resande i Stockholm
böra ej underlåta att göra ett besök i
Indiska Utställningen
Regeringsgatan 28 B.

**W. Wiklunds Verkstäders
Aktie-Bolag**
— Stockholm —
tillverkar och försäljer:
Ångmaskiner, ångpannor och ci-
sterner. Ångpumpar, transmissio-
ner och axelledningar.
Gjutgods.
Maskin-, ång-, vatten- och gas-
armatur m. m.
Utför gas-, vatten- och aflöps-
ledningar. Värmeledningar. Ven-
tilationsanläggningar.
Specialitet:
Bryggeri- och tvättrennings-
anläggningar samt värmeledningar.
Ångköksanläggningar.
Telegrafadress: Wiklunds.

Var med här! Vy- och illustr.
Brefkort öfverligningen billigast hos
John Fröberg, Finspong! 20
sorterade kort 60 öre, 50 sorterade
kort kr. 1.10, 100 sorterade kort
kr. 2.—, 500 sorterade kort kr.
9.—, 1,000 sorterade kort kr. 17.—;
dessutom prover å Visittkort m. m. Insänd
beloppet.

Stockholms Expressbyrå.
Grundad 1877. — Innehafvare Fr. Björkenstam.
Speditioner och alla slags Godstransporter.
Specialitet: Speditioner till
Flyttningar inom landsorten och till utlandet.
Rikst. 358. Allm. Tel. 43 05.

Hotel Skandia.
Centralt. Propert.
Drottninggatan 25, Stockholm.
Rikstelef. 21 92. Allm. 612.

FR. RAMSTRÖM
Hornöstrand.
Ångbåtskommissionär och Speditör.
Omstaltar gods till och från ångbåt och jernväg billigast.
O. B. JOACHIMSSON, Sundsvall.
Speditör & ångbåtskommissionär. Etabl. 1877.
Billigaste omställning af gods till och från ångare och
båttag. Förtullningar utföras billigt. Sundsvall står i
direkt förbindelse med Finland, Danmark, Tyskland, Ryss-
land samt med Norge.

SUNDHOLM & OHLSSON
CIVILINGENJÖRER
PATENT
ÖFVER 20 ÅRS EMBLÄNDE PRAKTIK I FAKET
PATENT-VARUMÄRKEN-MONSTER- & MODELLER
PÅ MÅLMÅLNINGAR SÅSOM PÅ STOCKHOLM-A-TIEN

Hôtel SKANDIA
STOCKHOLM
16 Norra Smedjegatan 16.
Bästa invid Brunkebergsgatan.
Elegant möblerade rum. Moderata priser.
Stenberg.

Man spricht deutsch.
HOTELL DROTT
Stockholm.
Drottninggatan 35.
Constantin Lamprecht.

Hotell Stora Rosenbad
Stockholm.
Se annonsen sid. 2.

Hôtel de Frankfurt
16 Skeppsbron 16, Stockholm.
Se annons å sid. 2.

OLJEAGENTER
sökas: Svar märkt »Olj« adr. denna tidnings
kontor.
Café — Restaurant Anglais
1 Stureplan, Stockholm.
Table d'Hôte. Diner à prix fixe. Ensk. rum.
A. ROSENQVIST.

13 eleganta
platin- (matta) fotografier i visit och en fint utförd
bromidfotostoring, stor 40x60 cm. för endast 7 kr. hos
Fotograf C. Sandels,
Stockholm,
Fredsgatan 15, hörnet af Drottningg.
Telefon 169 20.
OBS! Färgläggning utföres väl!
Billett med egen bild billigt.

Ingeniör John Holmgren
Stockholm
Rikst. 53 51. Allm. tel. 53 30.
Uppköper och säljer
Metall- och Jernskrot
samt begagnade maskiner m. m.
till högsta pris.
Fotografiapparater.
De så allmänna öfver- och under-objektivet för 6 plåtar,
6x9, 6x9, 6x9, 6x9, 6x9, 6x9.
Pris kr. 6.
Priskurant jämte fullständig beskrifning gratis, men ej
franko. (Porto 0.12).
A-B. STOCKHOLMS FOTOGRAFISKA MAGASIN,
Drottninggatan 32, Stockholm, N.S.

Resande på Stockholm
böra ej försumma att besöka
Stockholms Aquarium
Biblioteksgatan 6 & 8 (nära Normalmstorg).
Det enda offentliga aquarium i Sverige.
Erkändt och förordadt af vetenskapsmän.
Intressant! Lärorikt!

LÜDERS & STANGE Spedition- & Ångbåtsexpedition.
Fliedsgårdsderi. — Lübeck & Hamburg.
Kommissionärer för ångbåtslinerna Lübeck—Stockholm etc. samt
f. postångarne Lübeck—Köpenhamn—Malmö & Lübeck—Göteborg.

Sanden Electric Company. Emil Linder, Generalagent,
26 Malmksinadsgatan, Stockholm. Riks-Tel. 21 59.

BENNET & Co.
Stockholm.
För
Stadsplaner,
Öfverflyttningar
och
Fabriksanläggningar.
Undersökningar, plan-
ering, grundläggning, va-
ten- och aflöpsledning,
frågor, ritningar, ar-
rening och kontroll.