

Stockholm-Köpenhamn-Kontinenten. Snabbaste, bekvämare och billigaste förbindelse till och från Danmark vinnas genom att taga vägen öfver Helsingborg-Hesslöhns järnväg. Direkt I och II klass bogvagnar mellan Helsingborg och Köpenhamn framföres i tågen nr 51 och 56. Se tabellen nr 110 i denna tidning.

Öföte Kåp, Helsingfors. Nöremontred 2100. Erbjuder resande rum från Fmk 3. med alla uttidens fördringar. Omnibus möter vid alla tåg och ångbåtar. Hôtel Kåp, Helsingfors.

Bährs Café & Automat. Ridderhuset. Olycksfall-Försäkrings-Aktiebolaget "Skandinavien" STOCKHOLM. Enligt vetenskapliga analyser det mest verksamma munvatten tillverkas under kontroll af Professor Carl Sundberg, Stockholm.

Att observera! Restaurationsvagn med föres: i tag nr 7 från Stockholm till Malmö, i tag nr 8 från Malmö till Stockholm. Tillträde till restaurationsvagnerna en resande med nämnda tåg, hvilka äro försedda med I eller II klassens biljetter.

REGISTER Å JERNVÄGS- OCH ÅNGBÅTSSTATIONER. Fota siffror (1, 3, 5) hänvisa till Jernvägsstationerna. Kursiva siffror (7, 3, 5) hänvisa till ångbåtsstationer. Tabellen innehåller en omfattande lista över stationer och ångbåtar i Sverige, med siffror som anger linjer och tågnummer.

BATHS. BAINS. Turkiska bad, ånk badst, karbad, dusch och bastu, halfbad, kolsvafad, gyttebad, stur bastubad, fullständig gyttebad.

Stockholm-Storlien (Staten) Biljettpriser från Stockholm med snittlag. Biljettpriser från Stockholm med snittlag. Biljettpriser från Stockholm med snittlag.

2. Byvalla-Långshytte jernväg (Priv. o. stat.) Biljettpriser från den 1 Maj 1902. Biljettpriser från den 1 Maj 1902.

3. Luleå-Malmberget (Staten) Biljettpriser från och med den 1 Maj 1902. Biljettpriser från och med den 1 Maj 1902.

Hôtel de Frankfurt, 16 Skeppsbron 16, Stockholm. Hotellet har det ypperligaste och sundaste läge i Stockholm vid de Norrlands, Finska, Tyska samt Vinterpostångbåtarnes tillägningsplats vid Skeppsbron med den härigraste utsigt över sjön och tillhanda-haller resande välmöblerade rum, såväl 1 som 2-3 trappor upp till mycket billiga priser och rekommenderas i resandes välvilliga hägar.

Hotell Stora Rosenbad. STOCKHOLM är flyttadt till No 4 Klara Södra Kyrkog. (hörn på Rödbotorg). Invid post- och telegrafstation. Utsigt över Vasabron och Strömmen. Elektriskt ljus. Moderata priser. Allm. Telefon 55 50. Riket. 4272. S. Andersson.

EVA HELLMANS HUSHÅLLS-SKOLAS MATSALAR, Café och Smörgåsbuffet, Drottninggatan 68, STOCKHOLM.

Såsom reseffekt, hvilken vid en del fall är af oskattbart värde och därför Alimnitions vid längre resor ständigt föredras, räknas Fr. Doktor P. Håkanssones Salsubrin af alla, som litta känna dess utmärkta verkan lida endast mer sår och yttre skador i Alimnitet utan afven vid insektsbetyg, orobett, redan inträdd varbildning i sår, infektion af rören, eksem, skuggsvamp eller annan smitta, mot osund luft, för toalettändamål m. m. OBS! Den bästa och värdefullaste sak är till ingen nytta, om man icke känner dess egenskaper och icke vet hur den skall användas. Medtag därför och läs den beskrifning, som åtföljer hvarja flask Salsubrin af det äkta fabrikket. Partilager hos Geijer & Co. Stockholm.

RESANDE till Stockholm. Nedsett rumspis för sommaren! Nedsett rumspis för sommaren! Nedsett rumspis för sommaren!

Engelska Magasinet Drottninggatan 72, 1 tr. STOCKHOLM. Specialitet: Jernsångar och Sångkläder. Mattor, Gardiner, Filtar, Barnvagnar. Försäljning för Axel Beckmans i Norrköping Möbelfabriker. Billiga varor.

Mellan Stockholm och Jervfa på dessutom nedanstående tåg. Stockholm, N. Fr. Sthls C. Fr. Karlberg. Fr. Tomtebodas. Fr. Haglund. Fr. Jervfa.

4. Den för valbering trafik öppnade linien Gellivare-Kiruna, fr. o. m. den 1 Maj 1902 tills vidare. Biljettpriser från och med den 1 Maj 1902.

6. Bräcke-Boden (Staten) Biljettpriser från och med den 1 Maj 1902. Biljettpriser från och med den 1 Maj 1902.

7. Vännäs-Umeå (Staten) Biljettpriser från och med den 1 Maj 1902. Biljettpriser från och med den 1 Maj 1902.

8. Mellansel-Ornsköldsvik (Staten) Biljettpriser fr. o. m. d. 1 Maj 1902. Biljettpriser fr. o. m. d. 1 Maj 1902.

9. Långsele-Sollefteå (Staten) Biljettpriser från och med den 1 Maj 1902. Biljettpriser från och med den 1 Maj 1902.

10. Hernösand-Sollefteå (Privat) Biljettpriser fr. o. m. d. 1 Maj 1902. Biljettpriser fr. o. m. d. 1 Maj 1902.

11. Ange-Sundsvall (Staten) Biljettpriser fr. o. m. d. 1 Maj 1902. Biljettpriser fr. o. m. d. 1 Maj 1902.

12. Matfors-Vatjöm (Privat) Biljettpriser från och med den 1 Maj 1902. Biljettpriser från och med den 1 Maj 1902.

13. Näs-Morshytte jernväg (Privat) Biljettpriser fr. o. m. den 1 Maj 1902. Biljettpriser fr. o. m. den 1 Maj 1902.

Stockholm-Storlien (Staten) Biljettpriser från den 1 Maj 1902. Biljettpriser från den 1 Maj 1902.

Tab. 14-23.

Stockholm-Malmö (Statens Spårvid), från och med den 1 Maj 1922. Table with multiple columns for routes, stations, and fares.

22. Mellerta Östergötlands, Fogelsta-Vadstena-Ödeshög och Hjo-Stenstorps jernvägar (Privat Spårvid), jemte Ångbåtsleden Hästholmen-Hjo, fr. o. m. d. 1 Maj 1922.

Table for Östergötland routes including stations like Vadstena, Ödeshög, Hjo, and Stenstorp, with detailed fare information.

23. Svensbro-Tidaholm (Privat Spårvid), fr. o. m. d. 1 Maj 1922.

Table for Svensbro-Tidaholm routes, including stations like Svensbro, Tidaholm, and Åkersberg.

Angfärja från Malmö-Köpenhamn. 1 Maj. Advertisement for a ferry service between Malmö and Copenhagen.

Första klass privathotell Birger Jarlsгат 13, Stockholm. Eleganta rum. Hiss. Elektriskt ljus. Advertisement for a first-class private hotel.

Det är onyttigt. Advertisement for a health product or service, featuring a bottle illustration.

Artikelpolaget. Nordiska. Advertisement for a product or service, featuring a bottle illustration.

Ångfärja från Malmö-Köpenhamn. 1 Maj. Advertisement for a ferry service between Malmö and Copenhagen.

Första klass privathotell Birger Jarlsгат 13, Stockholm. Eleganta rum. Hiss. Elektriskt ljus. Advertisement for a first-class private hotel.

Det är onyttigt. Advertisement for a health product or service, featuring a bottle illustration.

Artikelpolaget. Nordiska. Advertisement for a product or service, featuring a bottle illustration.

Ångfärja från Malmö-Köpenhamn. 1 Maj. Advertisement for a ferry service between Malmö and Copenhagen.

Första klass privathotell Birger Jarlsгат 13, Stockholm. Eleganta rum. Hiss. Elektriskt ljus. Advertisement for a first-class private hotel.

Det är onyttigt. Advertisement for a health product or service, featuring a bottle illustration.

Artikelpolaget. Nordiska. Advertisement for a product or service, featuring a bottle illustration.

Ångfärja från Malmö-Köpenhamn. 1 Maj. Advertisement for a ferry service between Malmö and Copenhagen.

Första klass privathotell Birger Jarlsгат 13, Stockholm. Eleganta rum. Hiss. Elektriskt ljus. Advertisement for a first-class private hotel.

Det är onyttigt. Advertisement for a health product or service, featuring a bottle illustration.

Artikelpolaget. Nordiska. Advertisement for a product or service, featuring a bottle illustration.

Hagaström-Sala. Advertisement for a product or service, featuring a bottle illustration.

Hagaström-Sala. Advertisement for a product or service, featuring a bottle illustration.

Kruses Pensionat & Hôtel, 52 Klarabergsgatan 52. Advertisement for a pension and hotel.

Hôtel Eufrosyne Malmsten. Advertisement for a hotel, featuring a bottle illustration.

24. (Stockholm) - Katrineholm - Göteborg (Statens Spårväg), från och med den 1 Maj 1902. OBS! Tidtabell för bandelen Stockholm - Katrineholm och Katrineholm - Stockholm se tab. 14.

Halsdukar, Skjortor, Kragar & Manschetter i prima kvaliteter uti EMMA ESKS Skjortfabrik & Herreklipering. - 9 Drottninggatan 9. Stockholm. Gottfrid Johansson 29 Österlånggatan, Stockholm försäljare Musikinstrum till alla lagsta pris. Illustrerad prislista för 1902 gratis och franko. Äkta Magdeburger Dragpel. Carl Rolf.

Vasa Nya Expressbyrå Uplandsgatan 9 B, Stockholm (midt för Tegnerlunden). Ombesörjer flyttningar till och från Landsorten. Form expedition. Billiga priser. Carl Rolf.

Hôtel Standard STOCKHOLM Malmkilnadsgatan 48 A. Allm. Tel. 133 29. Rekommenderas finare och enklare rum för resande. Tyst och fredligt. Nära ångbåt. Billiga och moderata priser. Vaktmästare möter vid tåg och båt. Anna Johansson.

27. Laxå - Charlottenberg (Statens Spårväg), fr. o. m. d. 1 Maj 1902. Biljettpreis från Laxå med an- o. prst. bl. tåg. Fr. Laxå (24) med an- o. prst. bl. tåg. Fr. Charlottenberg med an- o. prst. bl. tåg.

Charlottenberg - Laxå (Statens Spårväg), fr. o. m. d. 1 Maj 1902. Biljettpreis från Charlottenberg med an- o. prst. bl. tåg. Fr. Charlottenberg med an- o. prst. bl. tåg.

25. Göteborg - Katrineholm - (Stockholm) (Statens Spårväg), från och med den 1 Maj 1902. Biljettpreis från Göteborg med an- o. prst. bl. tåg. Fr. Göteborg med an- o. prst. bl. tåg.

RESANDE. Den, som Åstundar propra rum med goda sängar till moderata priser torde vända sig till Fru Maria Falcks Pensionat Mästarmalmgatan 69, Stockholm. OBS. Två minuter värd Centralstationen. Allm. Tel. 163 80.

Restaurant GÄSTIS, Gefle. Sommarträdgård. Musik hvarje afton kl. 7-11. C. F. SAMUELSSON.

För Resande. Komfortabla rum, till moderata priser Birger Jarlsгатan 3, 3 tr. upp. (David Berzell park, Kungsträdgården och Stureplan.) STOCKHOLM. Allm. Telefon 123 17. - Spårväg till porten. OBS! Ej att förledas med hotellet. Anna Gustafsson.

Restaurant Pelikan STOCKHOLM. Förstklassig Restaurant och Café med härlig utsigt öfver inloppet till Stockholm. 2:ne eleganta festvåningar för större och mindre beställningar samt flera enskilda rum.

28. Åkersund - Skyllberg - Lerbeck (Privat Spårväg), fr. o. m. den 1 Maj 1902. Biljettpreis Dagligen. Fr. Åkersund med an- o. prst. bl. tåg.

29. Sköfde - Karlsborg (Statens Spårväg), från och med den 1 Maj 1902. Biljettpreis Dagligen. Fr. Sköfde (24) med an- o. prst. bl. tåg.

30. Örebro - Svarta (Statens Spårväg), från och med den 1 Maj 1902. Biljettpreis Dagligen. Fr. Örebro (26) med an- o. prst. bl. tåg.

31. Frövå - Ludvika jernväg (Privat Spårväg), från och med den 1 Maj 1902. Biljettpreis Dagligen. Fr. Frövå (26) med an- o. prst. bl. tåg.

26. Falköping R. - Nässjö (Statens Spårväg), från den 1 Maj 1902. Biljettpreis Fr. Falköping-Ranten med an- o. prst. bl. tåg.

27. Krylbo - Mjölby (Statens Spårväg), från och med den 1 Maj 1902. Biljettpreis Fr. Krylbo (1, 50, 58) med an- o. prst. bl. tåg.

32. Svarta - Örebro. Biljettpreis Fr. Svarta (27) med an- o. prst. bl. tåg.

33. Ludvika - Frövå jernväg (Privat Spårväg), från och med den 1 Maj 1902. Biljettpreis Dagligen. Fr. Ludvika (32, 35, 50) med an- o. prst. bl. tåg.

28. Turisthotellet STOCKHOLM Riks 22 87. 5 Klara Östra Kyrkogata 5 rekommenderar vackra, väl möblerade rum till moderata priser. OBS! 2 minuter värd Centralstationen. Rum för Herrar Riksdagsmän. Joh. Eriksson.

34. Hotel Svan STOCKHOLM 30 Lilla Vattugatan 30 - STOCKHOLM. (2 minuter från Centralstationen). Vackra och väl möblerade rum till moderata priser. Elektrisk belysning. Anna Lundin.

35. Västermalms Expressbyrå Klara Expressbyrå Scheelegatan 8. Rikstel. 6082. Allm. Tel. 350. Filial Södra Expressbyrån Mangårn praktik. Form expedition. Billiga priser. Adolf Fredrikstorg 3. Allm. Tel. 138 88. rekommenderas. Högaktningsfullt J. K. Svensson.

Turisthotellet STOCKHOLM Riks 22 87. 5 Klara Östra Kyrkogata 5 rekommenderar vackra, väl möblerade rum till moderata priser. OBS! 2 minuter värd Centralstationen. Rum för Herrar Riksdagsmän. Joh. Eriksson.

Hotel Svan STOCKHOLM 30 Lilla Vattugatan 30 - STOCKHOLM. (2 minuter från Centralstationen). Vackra och väl möblerade rum till moderata priser. Elektrisk belysning. Anna Lundin.

Västermalms Expressbyrå Klara Expressbyrå Scheelegatan 8. Rikstel. 6082. Allm. Tel. 350. Filial Södra Expressbyrån Mangårn praktik. Form expedition. Billiga priser. Adolf Fredrikstorg 3. Allm. Tel. 138 88. rekommenderas. Högaktningsfullt J. K. Svensson.

Bånghammar - Klotens jernväg (Privat Spårväg), fr. o. m. den 1 Maj 1902. Biljettpreis Dagligen. Fr. Bånghammar kl. 11:15 f. m. från Kloten 12:15 f. m., till Kloten 12:45 e. m., åter från Kloten 12:45 e. m. till Bånghammar 13:15 f. m.

CENTRAL- och JERNVÄGSHOTELLEN I GEFLE Sätters Stads Hotel. Kronolmsnäs, Upsala. J. LINDSJÖO, Kronolmsnäs, Upsala. Entledigt gäst för kortare och längre tid. (A. N. B. 1000) Cattersalens Pensionat Grefthögsgatan 24 A 2 tr. Stockholm.

32. Stockholm-Vesterås-Bergslagens jernväg (Privat), fr. o. m. den 1 Maj 1902.

Table with columns for station names (Stockholm-Köping, Köping-Stockholm), ticket prices (Biljettpris), and train schedules (Dagligen).

Table with columns for station names (Köping-Stockholm, Stockholm-Köping), ticket prices, and train schedules.

Table with columns for station names (Tillberga-Ludvika, Ludvika-Tillberga), ticket prices, and train schedules.

Table with columns for station names (Ludvika-Tillberga, Tillberga-Ludvika), ticket prices, and train schedules.

Snälltågen Nr 5 och 6 med flera direkta persongagnar mellan Stockholm Central och Åmål samt Stockholm Central och Åmål. Snälltågen Nr 5, 6, 91 och 92 med flera direkta persongagnar mellan Stockholm Central och Eskilstuna.

Table with columns for station names (Engelsberg-Kärrgruvan, Kärrgruvan-Engelsberg), ticket prices, and train schedules.

Table with columns for station names (Köping-Uttersberg-Riddarhyttan), ticket prices, and train schedules.

Table with columns for station names (Köping-Uttersberg-Riddarhyttan), ticket prices, and train schedules.

Table with columns for station names (Smedjebackens jernväg), ticket prices, and train schedules.

Normalmals Express STOCKHOLM. Norrlandsgatan N:o 24. Verktäller Flyttningar

såväl inom Stockholm som omnejd Emballeringar samt Piano- och Kassakäps-transporter.

Stockholm-Sundbyberg-Spånge-Riddersvik (Privat), fr. o. m. den 1 Maj 1902.

Table with columns for station names (Sundbyberg-Spånge-Riddersvik), ticket prices, and train schedules.

Table with columns for station names (Sundbyberg-Spånge-Riddersvik), ticket prices, and train schedules.

Snälltågen Nr 5 och 6 med flera direkta persongagnar mellan Stockholm Central och Åmål samt Stockholm Central och Åmål.

Table with columns for station names (Engelsberg-Kärrgruvan, Kärrgruvan-Engelsberg), ticket prices, and train schedules.

Table with columns for station names (Köping-Uttersberg-Riddarhyttan), ticket prices, and train schedules.

Table with columns for station names (Köping-Uttersberg-Riddarhyttan), ticket prices, and train schedules.

Table with columns for station names (Smedjebackens jernväg), ticket prices, and train schedules.

36. Oxelösund-Flen-Vestmanlands jernv. (Privat), fr. o. m. d. 1 Maj 1902.

Table with columns for station names (Oxelösund-Flen-Vestmanlands), ticket prices, and train schedules.

Snälltågen Nr 91 och 92 med flera direkta persongagnar mellan Eskilstuna C och Stockholm central via Kolbäck. Biljettsatser Eskilstuna C-Stockholm central: enkla III kl. 6.00, III kl. 4.00, tur och retur II kl. 10.00, III kl. 6.00, familjjettafärde om 20 st. enkla III kl. 6.00.

37. Norra Södermanlands jernväg (Privat), från och med den 1 Maj 1902.

Table with columns for station names (Norra Södermanlands), ticket prices, and train schedules.

Snälltågen Nr 5 och 6 med flera direkta persongagnar mellan Stockholm Central och Åmål samt Stockholm Central och Åmål.

HOTELL LULEÅ STOCKHOLM. Klara Vestra Kyrkogata 9/1. Vackra och väl möblerade rum till billiga priser.

Allmänna Tidningskontoret vid Rådhusplanaden i Gefle. 10 N. Rådmanngatan 10. Rekommenderas. Rikstelefon 118.

Roséns Pensionat STOCKHOLM. Smålandsgatan 28. Filialen: Norrlandsgatan 13. Afsedd för resande på längre eller kortare tid.

Ströms Privathotell 6 Munkbrogatan 6 STOCKHOLM. I staden mellan brunnar och strand vid Mälaren (Åkerscentrum).

Advokat GEORG ROSSANDER e. o. Hofrättsnotarie Upsala, Bangårdsgatan 9. Rikstelefon 590. Specialitet: Vattenrättsvister och Brottmål.

Hotel Östergötland. (hörn av Vesterlånggatan och Salvilgränd) med Restaurant och Café. TH. LAGERSTRÖM.

38. Nora-Karlskoga jernväg, Linien Ervalla-Nora-Karlskoga-Otterbäcken (Privat), från och med den 1 Maj 1902.

Table with columns for station names (Nora-Karlskoga), ticket prices, and train schedules.

39. Startelfs jernväg (Privat), fr. o. m. den 1 Maj 1902.

Table with columns for station names (Startelfs), ticket prices, and train schedules.

40. Nora-Karlskoga jernväg, Linien Bredöjs-Striberg-Degerfors (Privat), från och med den 1 Maj 1902.

Table with columns for station names (Nora-Karlskoga), ticket prices, and train schedules.

Hotel Östergötland. (hörn av Vesterlånggatan och Salvilgränd) med Restaurant och Café. TH. LAGERSTRÖM.

Kihlbloms Pensionat. Väl möblerade rum på längre eller kortare tid. Inackordering kan även erhållas. FRETIN. Absolut dödare för vägghyra och dess ägg. Pris 1 kr. pr flaska, minst 2 fl. skänkas mot efterkrav.

41. Stockholm-Rimbo-Sund, Näsby-Akersberga (Privat) fr. o. m. d. 1 Maj 1902. Table with columns for station names and fares.

46. Stockholm-Värtan (Statens) fr. o. m. d. 1 Maj 1902. Table with columns for station names and fares.

42. Dala-Helsingland (Privat) fr. o. m. d. 1 Maj 1902. Table with columns for station names and fares.

42. Upsala-Lenna och Lenna-Norrteletjerna (Privat) fr. o. m. d. 1 Maj 1902. Table with columns for station names and fares.

43. Dannemora-Harg (Privat) fr. o. m. d. 1 Maj 1902. Table with columns for station names and fares.

49. Nordmarks-Klarefvens och Filipstads Norra Bergslags jernvägar (Privat) fr. o. m. d. 1 Maj 1902. Table with columns for station names and fares.

44. Upsala-Gefle-Oxelbo jernvägar (Privat) med bibanor Orbyhus-Dannemora, Orrskog-Söderfors och Gefle Södra-Bomhus (Statens) fr. o. m. d. 1 Maj 1902. Table with columns for station names and fares.

45. Gefle-Dala jernväg (Gefle-Falun-Orsa) (Privat) fr. o. m. d. 1 Maj 1902. Table with columns for station names and fares.

50. Södra Dalarnes o. Siljans jernväg (Privat) fr. o. m. d. 1 Maj 1902. Table with columns for station names and fares.

45. Gefle-Dala jernväg (Gefle-Falun-Orsa) (Privat) fr. o. m. d. 1 Maj 1902. Table with columns for station names and fares.

45. Gefle-Dala jernväg (Gefle-Falun-Orsa) (Privat) fr. o. m. d. 1 Maj 1902. Table with columns for station names and fares.

51. Örebro-Pålsboda-Finspong-Norsholm (Privat) fr. o. m. d. 1 Maj 1902. Table with columns for station names and fares.

52. Norsholm-Vestervik-Hultsfred jernvägar (Privat) fr. o. m. d. 1 Maj 1902. Table with columns for station names and fares.

45. Gefle-Dala jernväg (Gefle-Falun-Orsa) (Privat) fr. o. m. d. 1 Maj 1902. Table with columns for station names and fares.

45. Gefle-Dala jernväg (Gefle-Falun-Orsa) (Privat) fr. o. m. d. 1 Maj 1902. Table with columns for station names and fares.

Advertisement for Stadshotellet, Falun, featuring dining options and contact information for A. Hallin.

Obs. Tur- och returbiljetter gäller i 14 dagar från utgångsstationen. Biljetterna gäller för en person och gäller för en tur och returbiljetter. Biljetterna gäller för en person och gäller för en tur och returbiljetter.

53. Mora—Venerns o. Mora—Eldfaldens jernv. (Privat) fr. o. m. den 1 Maj 1902.

Table with columns for Biljettpris, Dagligen, and Biljettpria. Includes routes like Mora-Kristinehamn and Mora-Eldfalden.

TORPPLISA. Enkeltbiljetter till Mora och Åre... Biljetter till Mora och Åre...

62. Östra Centralbanan. Linköping—Kisa—Wimmerby (Privat) fr. den 11 Maj 1902.

Table with columns for Biljettpria, Dagligen, and Biljettpria. Includes routes like Linköping-Kisa and Wimmerby.

63. Näsby—Oskarshamn och Wimmerby—Hultsfred (Privat) fr. den 1 Maj 1902.

Table with columns for Biljettpria, Dagligen, and Biljettpria. Includes routes like Näsby-Oskarshamn and Wimmerby-Hultsfred.

Table with columns for Biljettpria, Dagligen, and Biljettpria. Includes routes like Näsby-Oskarshamn and Wimmerby-Hultsfred.

55. Dalslands jernväg (Privat) fr. o. m. d. 1 Maj 1902.

Table with columns for Biljettpria, Dagligen, and Biljettpria. Includes routes like Mora-Eldfalden and Nyhyttan-Finshyttan.

64. Norrköping—Söderköping (Vikbolandets) jernv. (Privat) fr. den 1 Maj 1902.

Table with columns for Biljettpria, Dagligen, and Biljettpria. Includes routes like Norrköping-Söderköping.

65. Hvetlanda—Säfsjö (Privat) fr. och med den 1 Maj 1902.

Table with columns for Biljettpria, Dagligen, and Biljettpria. Includes routes like Hvetlanda-Säfsjö.

56. Bergslagens jernv. (Privat) fr. och med den 1 Maj 1902.

Large table with columns for Biljettpria, Dagligen, and Biljettpria. Includes routes like Falun-Göteborg and Falun-Filipstad.

66. Utlechamns jernväg (Privat) fr. den 1 Maj 1902.

Table with columns for Biljettpria, Dagligen, and Biljettpria. Includes routes like Utlechamns.

67. Mariestad—Lidköpings jernväg (Privat) fr. och med den 1 Maj 1902.

Table with columns for Biljettpria, Dagligen, and Biljettpria. Includes routes like Mariestad-Lidköping.

58. Krylbo—Norberg (Privat) fr. och med den 1 Maj 1902.

Table with columns for Biljettpria, Dagligen, and Biljettpria. Includes routes like Krylbo-Norberg.

68. Lidköping—Skara—Stenstorp och Lidköping—Häkantorp (Privat) fr. o. m. d. 1 Maj 1902.

Table with columns for Biljettpria, Dagligen, and Biljettpria. Includes routes like Lidköping-Skara and Lidköping-Häkantorp.

69. Säfsnäs jernväg (Privat) fr. och med den 1 Maj 1902.

Table with columns for Biljettpria, Dagligen, and Biljettpria. Includes routes like Säfsnäs.

Ärade Resande. A Nykterhetskafé ELIM. Drottningtorget, Göteborg. * serveras erkänt goda förfriskningar billigt *

Hötel BRISTOL. Skeppsbron, Göteborg. Invid tull och post. Comfortabla rum till ytterst moderata priser.

Fraktfritt! från 40 kr.! Klädda. Bra arbete! Kontant eller enligt aftal! Prisk. o. tygsprover å olika Divaner frött. Knut Nordström.

69. Västergötland-Göteborgs jernv. (Privat Skarvå, fr. o. m. d. 1 Maj 1902.)

Table with columns for Biljettp. (I, II, III), Dagligen, Sknd, and Biljettp. (I, II, III). Lists routes like Fr. Yrteberg, Lerje, Gunnisle, Björnså, etc.

81. Hönshytte-Quvarnamåla jernv. från och med den 1 Maj 1902.

Table with columns for Biljettp. (I, II, III), Dagligen, Sknd, and Biljettp. (I, II, III). Lists routes like Fr. Skara (77, 83), Sirdal, Källtorp, etc.

82. Vexjö-Tingsryd-Ronneby, (Privat Skarvå, fr. o. m. d. 1 Maj 1902.)

Table with columns for Biljettp. (I, II, III), Dagligen, Sknd, and Biljettp. (I, II, III). Lists routes like Fr. Vexjö (77, 78, 83), Tingsryd, Ronneby, etc.

70. Göteborg-Borås jernv. (Privat Skarvå, fr. o. m. d. 1 Maj 1902.)

Table with columns for Biljettp. (I, II, III), Dagligen, Sknd, and Biljettp. (I, II, III). Lists routes like Fr. Borås, Ljunghuset, Sandared, etc.

Advertisement for Kassarvåg and Kassarvåldörrar. Includes an image of a safe and text: 'Sländigt lager af Vågar, brand- o. dyrkfria Kassarvåg och Kassarvåldörrar.'

Advertisement for Friestedts Foderbenmjöl. Text: 'Friestedts Foderbenmjöl (absolut rent och fämelett) samt Foderbenmjölsskivor (Guldmedalj).'

83. Karlskrona-Vexjö (Privat Skarvå, fr. o. m. d. 1 Maj 1902.)

Table with columns for Biljettp. (I, II, III), Dagligen, Sknd, and Biljettp. (I, II, III). Lists routes like Fr. Karlskrona (88, 89), Vexjö, etc.

71. Borås-Herrljunga och Varberg-Borås (Privat Skarvå, fr. o. m. d. 1 Maj 1902.)

Table with columns for Biljettp. (I, II, III), Dagligen, Sknd, and Biljettp. (I, II, III). Lists routes like Fr. Herrljunga (24, 74), Ljunghuset, etc.

Upsala Cigarfabrik Upsala bästa fabrikat.

Advertisement for X.O. Whisky. Text: 'X.O. WHISKY Finest selected Old Scotch. Rekommenderas finsmakare. Enda partiförsäljare J. W. BRATT, Göteborg.'

84. Kalmars-Emmaboda (Privat Skarvå, fr. o. m. d. 1 Maj 1902.)

Table with columns for Biljettp. (I, II, III), Dagligen, Sknd, and Biljettp. (I, II, III). Lists routes like Fr. Kalmars (86, 87), Emmaboda, etc.

Advertisement for FLORA Aktiebolaget. Text: 'FLORA Aktiebolaget tillverkar det bästa BLÄCKET i Sverige. Köp endast FLORAS BLÄCK.'

85. Kalmars-Berga (Privat Skarvå, fr. o. m. d. 1 Maj 1902.)

Table with columns for Biljettp. (I, II, III), Dagligen, Sknd, and Biljettp. (I, II, III). Lists routes like Fr. Berga (89), Kalmars, etc.

72. Borås-Svenljunga [Kinds Härads jernv.] (Privat Skarvå, fr. 1 Maj 1902.)

Table with columns for Biljettp. (I, II, III), Dagligen, Sknd, and Biljettp. (I, II, III). Lists routes like Fr. Svenljunga, Kinds Härads, etc.

Advertisement for Falu Elektriska Affär. Text: 'Falu Elektriska Affär tillverkar och försäljer Elektromotorer och Dynamomaskiner, Instrument och Förgreningsmaskiner m. m.'

86. Nybro-Säfsjöström (Privat Skarvå, fr. o. m. d. 1 Maj 1902.)

Table with columns for Biljettp. (I, II, III), Dagligen, Sknd, and Biljettp. (I, II, III). Lists routes like Fr. Säfsjöström, Nybro, etc.

73. Uddevalla-Venersborg-Herrljunga (Privat Skarvå, fr. 1 Maj 1902.)

Table with columns for Biljettp. (I, II, III), Dagligen, Sknd, and Biljettp. (I, II, III). Lists routes like Fr. Uddevalla (75), Venersborg, etc.

Advertisement for Kruthandeln För Gefle stad. Text: 'Kruthandeln För Gefle stad med omnejd i Söder tillhandshåller till moderata priser Gevär, Dynamit, Krut, Hagel samt Fyrverkerier i parti och minut. Södra Kungsgatan 17. Rikst-Tele. 551. P. A. Klingman.'

87. Kalmars-Torsås (Privat Skarvå, fr. o. m. d. 1 Maj 1902.)

Table with columns for Biljettp. (I, II, III), Dagligen, Sknd, and Biljettp. (I, II, III). Lists routes like Fr. Torsås (87), Kalmars, etc.

74. Uddevalla-Lelångers (Privat Skarvå, fr. o. m. d. 1 Maj 1902.)

Table with columns for Biljettp. (I, II, III), Dagligen, Sknd, and Biljettp. (I, II, III). Lists routes like Fr. Uddevalla (74), Lelångers, etc.

Advertisement for Café & Matsalar. Text: 'Café & Matsalar 61 Kungsgatan 61 UPSALA. Endast 1 minuts väg från station.'

88. Östra Blekinge (Privat Skarvå, fr. o. m. d. 1 Maj 1902.)

Table with columns for Biljettp. (I, II, III), Dagligen, Sknd, and Biljettp. (I, II, III). Lists routes like Fr. Torsås-Karlskrona, Östra Blekinge, etc.

75. Västergötland-Alvesta (Privat Skarvå, fr. o. m. d. 1 Maj 1902.)

Table with columns for Biljettp. (I, II, III), Dagligen, Sknd, and Biljettp. (I, II, III). Lists routes like Fr. Alvesta (74), Västergötland, etc.

Advertisement for Blekinges kustbanor. Text: 'Blekinges kustbanor (Privat Skarvå, fr. o. m. d. 1 Maj 1902.)' with detailed route information.

76. Västergötland-Alvesta (Privat Skarvå, fr. o. m. d. 1 Maj 1902.)

Table with columns for Biljettp. (I, II, III), Dagligen, Sknd, and Biljettp. (I, II, III). Lists routes like Fr. Alvesta (74), Västergötland, etc.

77. Västergötland-Alvesta (Privat Skarvå, fr. o. m. d. 1 Maj 1902.)

Table with columns for Biljettp. (I, II, III), Dagligen, Sknd, and Biljettp. (I, II, III). Lists routes like Fr. Alvesta (74), Västergötland, etc.

78. Västergötland-Alvesta (Privat Skarvå, fr. o. m. d. 1 Maj 1902.)

Table with columns for Biljettp. (I, II, III), Dagligen, Sknd, and Biljettp. (I, II, III). Lists routes like Fr. Alvesta (74), Västergötland, etc.

79. Västergötland-Alvesta (Privat Skarvå, fr. o. m. d. 1 Maj 1902.)

Table with columns for Biljettp. (I, II, III), Dagligen, Sknd, and Biljettp. (I, II, III). Lists routes like Fr. Alvesta (74), Västergötland, etc.

80. Kosta jernvåg (Privat Skarvå, fr. o. m. d. 1 Maj 1902.)

Table with columns for Biljettp. (I, II, III), Dagligen, Sknd, and Biljettp. (I, II, III). Lists routes like Fr. Kosta, Kosta jernvåg, etc.

81. Kosta jernvåg (Privat Skarvå, fr. o. m. d. 1 Maj 1902.)

Table with columns for Biljettp. (I, II, III), Dagligen, Sknd, and Biljettp. (I, II, III). Lists routes like Fr. Kosta, Kosta jernvåg, etc.

82. Kosta jernvåg (Privat Skarvå, fr. o. m. d. 1 Maj 1902.)

Table with columns for Biljettp. (I, II, III), Dagligen, Sknd, and Biljettp. (I, II, III). Lists routes like Fr. Kosta, Kosta jernvåg, etc.

90. Sölvesborg-Olofström-Elmhults jernväg fr. o. m. den 1 Maj 1902. Biljettpriser, dagligen, sönd. o. lörd.

99. Kristianstad-Immeln (Privat) fr. o. m. d. 1 Maj 1902. Biljettpriser, söknedagar, sönd. o. lörd.

91. Nettraby-Alnaryds jernväg, fr. o. m. den 1 Maj 1902. Biljettpriser, dagligen, sönd. o. lörd.

100. Kristianstad-Hessleholm (Privat) fr. o. m. d. 1 Maj 1902. Biljettpriser, söknedagar, sönd. o. lörd.

92. Karishamn-Vislanda-Bolmen-Halmstad (Privat) fr. d. 1 Maj 1902. Biljettpriser, dagligen, sönd. o. lörd.

101. Kristianstad-Åhus jernväg (Privat) fr. o. m. d. 1 Maj 1902. Biljettpriser, dagligen, sönd. o. lörd.

93. Kristianstad-Eslöv via Ö. Skånes jernvägar (Privat) från den 1 Maj 1902. Biljettpriser, dagligen, sönd. o. lörd.

102. Ystad-Eslöv (Privat) fr. o. m. d. 1 Maj 1902. Biljettpriser, dagligen, sönd. o. lörd.

94. Kristianstad-Eslöv via Ö. Skånes jernvägar (Privat) från den 1 Maj 1902. Biljettpriser, dagligen, sönd. o. lörd.

103. Malmö-Ystad (Privat) fr. o. m. d. 1 Maj 1902. Biljettpriser, dagligen, sönd. o. lörd.

Östra Skånes jernvägar. Eslöv-Hörby-Tollarp-Karpalund-Kristianstad. Resande från utlandet och Malmö till Kristianstad samt Blekinge och vice versa torde uppmärksamma dels de bekväma, snabba och billiga förbindelserna via Östra Skånes jernvägar...

95. Kristianstad-Eslöv via Ö. Skånes jernvägar (Privat) från den 1 Maj 1902. Biljettpriser, dagligen, sönd. o. lörd.

96. Kristianstad-Eslöv via Ö. Skånes jernvägar (Privat) från den 1 Maj 1902. Biljettpriser, dagligen, sönd. o. lörd.

97. Kristianstad-Eslöv via Ö. Skånes jernvägar (Privat) från den 1 Maj 1902. Biljettpriser, dagligen, sönd. o. lörd.

98. Kristianstad-Eslöv via Ö. Skånes jernvägar (Privat) från den 1 Maj 1902. Biljettpriser, dagligen, sönd. o. lörd.

99. Kristianstad-Eslöv via Ö. Skånes jernvägar (Privat) från den 1 Maj 1902. Biljettpriser, dagligen, sönd. o. lörd.

100. Kristianstad-Eslöv via Ö. Skånes jernvägar (Privat) från den 1 Maj 1902. Biljettpriser, dagligen, sönd. o. lörd.

101. Kristianstad-Eslöv via Ö. Skånes jernvägar (Privat) från den 1 Maj 1902. Biljettpriser, dagligen, sönd. o. lörd.

102. Kristianstad-Eslöv via Ö. Skånes jernvägar (Privat) från den 1 Maj 1902. Biljettpriser, dagligen, sönd. o. lörd.

103. Kristianstad-Eslöv via Ö. Skånes jernvägar (Privat) från den 1 Maj 1902. Biljettpriser, dagligen, sönd. o. lörd.

104. Böringe-Östratorp (Privat) fr. o. m. d. 1 Maj 1902. Biljettpriser, dagligen, sönd. o. lörd.

105. Ystad-Skifars Jernväg (Privat), fr. o. m. den 1 Maj 1902. Biljettpriser, dagligen, sönd. o. lörd.

106. Ystad-Brösärs Jernväg (Privat), fr. o. m. den 1 Maj 1902. Biljettpriser, dagligen, sönd. o. lörd.

107. Ystad-Gårnsås (Privat) fr. o. m. d. 1 Maj 1902. Biljettpriser, dagligen, sönd. o. lörd.

108. Helsingborg-Råa-Ramlösa jernv. (Privat) fr. o. m. d. 1 Maj 1902. Biljettpriser, söknedagar, sönd. o. lörd.

109. Landskrona och Helsingborgs jernvägar (Privat) fr. o. m. d. 1 Maj 1902. Biljettpriser, söknedagar, sönd. o. lörd.

110. Helsingborg-Råa-Ramlösa jernv. (Privat) fr. o. m. d. 1 Maj 1902. Biljettpriser, söknedagar, sönd. o. lörd.

111. Helsingborg-Råa-Ramlösa jernv. (Privat) fr. o. m. d. 1 Maj 1902. Biljettpriser, söknedagar, sönd. o. lörd.

112. Helsingborg-Råa-Ramlösa jernv. (Privat) fr. o. m. d. 1 Maj 1902. Biljettpriser, söknedagar, sönd. o. lörd.

1:sta klass Pensionat. Mästersamuelsgatan 21, STOCKHOLM. Tyst, fint och centralt läge. Komfortabla rum. Moderata priser. Tillfälle till hel inackordering. Allm. Tel. 168 53. Fröken G. ANDERSSON.

WELLMINS FOOD. BÄSTA NÄRINGSMEDEL FÖR BARN OCH SJUKA. PROFVER GRATIS OCH FRANKO FRÅN AXEL LENNSTRAND, GETJE.

SVETSPULVER. Hårdpulver. Bruksanvisning medföljer. Säljes hos jernhandlare. A. W. Friestedts Fabrik A.-B., Stockholm.

Det gamla, välkända Caféet "Tysta Marie" i STOCKHOLM. Tilklipta Mönster, alla slags efter värsågens Parismodeller, till nästående billiga priser. Mönsterförsäljningen, Stockholm, Nyrogatan 33.

Matsalarna och Matlagnings-skolan. Regeringsgatan 50, 1 tr. (Ingång från Jägersbergsgatan) STOCKHOLM. Centralast, fashionablaste läge. Verkligt god och vällagad mat.

110. Helsingborg-Hässleholm järnv. (Priv. Spårvid 1,435) fr. o. m. d. 1 Maj 1902.

Table with columns for Biljettpris (med snälligt blandat tåg) and destinations like Helsingborg-Hässleholm, Helsingborg-Åstorp, Helsingborg-Korsör, Helsingborg-Nyborg, Helsingborg-Vadnäs, Helsingborg-Åstorp, Helsingborg-Korsör, Helsingborg-Nyborg, Helsingborg-Vadnäs.

OBS! Kortaste fjärsen till och från utlandet samt Köpenhamn, se annonsen å fr. sid. öfverst till vänster.

Helsingborg-Hässleholm. Biljettpris med snälligt blandat tåg.

Table with columns for Biljettpris (med snälligt blandat tåg) and destinations like Helsingborg-Hässleholm, Helsingborg-Åstorp, Helsingborg-Korsör, Helsingborg-Nyborg, Helsingborg-Vadnäs.

Vid resa till station vid Stens eller annan framman svensk järnväg måste biljetten begäras senast 15 minuter före utgången af det bantåg hvarvet resan skall antändas.

Resande till utlandet göras uppmärksamma på, att direkta såväl enkla som tur- och returbiljetter öfver Helsingborg till Köpenhamn, försläjas å stationerna Kristianstad, Hässleholm, Åstorp, Gunnarstorp, Bjuf och Mörry. Biljetterna kunna erhållas å Stockholms Central och Norrbörska samt tvärt om.

111. Klippan-Eslöfs (Privat Spårvid 1,435) fr. o. m. d. 1 Maj 1902.

Table with columns for Biljettpris and destinations like Klippan-Eslöf, Klippan-Åstorp, Klippan-Nyborg, Klippan-Vadnäs, Klippan-Åstorp, Klippan-Nyborg, Klippan-Vadnäs.

Eslöf-Klippan. Biljettpris med snälligt blandat tåg.

Table with columns for Biljettpris (med snälligt blandat tåg) and destinations like Eslöf-Klippan, Eslöf-Åstorp, Eslöf-Nyborg, Eslöf-Vadnäs.

112. Hässleholm-Markaryd-Weinge järnvägar (Privat Spårvid 1,435) fr. o. m. d. 1 Maj 1902.

Table with columns for Biljettpris and destinations like Hässleholm-Markaryd, Hässleholm-Weinge, Hässleholm-Markaryd, Hässleholm-Weinge.

113. Skåne-Smalands järnväg (Privat Spårvid 1,435) fr. o. m. d. 1 Maj 1902.

Table with columns for Biljettpris and destinations like Skåne-Smaland, Skåne-Smaland, Skåne-Smaland.

114. Åstorp-Höganäs (Stens) (Spårvid 1,435) fr. o. m. d. 1 Maj 1902.

Table with columns for Biljettpris and destinations like Åstorp-Höganäs, Åstorp-Höganäs, Åstorp-Höganäs.

115. Malmö-Trelleborg och Trelleborg-Rydsgårds järnv. (Privat Spårvid 1,435) fr. o. m. d. 1 Maj 1902.

Table with columns for Biljettpris and destinations like Malmö-Trelleborg, Malmö-Trelleborg, Malmö-Trelleborg.

116. Malmö-Limhamns järnväg (Privat Spårvid 1,435) fr. o. m. d. 1 Maj 1902.

Table with columns for Biljettpris and destinations like Malmö-Limhamn, Malmö-Limhamn, Malmö-Limhamn.

117. Falkenbergers järnväg (Privat Spårvid 0,991) från och med den 1 Maj 1902.

Table with columns for Biljettpris and destinations like Falkenberg, Falkenberg, Falkenberg.

118. Malmö-Genarps järnväg (Privat Spårvid 1,435) från och med den 1 Maj 1902.

Table with columns for Biljettpris and destinations like Malmö-Genarp, Malmö-Genarp, Malmö-Genarp.

JOHN WILHELM. Specialité: Sångar, Sångkläder, Mattor, Täcken, Filtar, Fjäder, Dun. 11 Stora Nygatan 11. STOCKHOLM.

Kassaskåp. Wilh. Svenssons i Upsala. Kassaskåp och Kassahäfsförärr med ram rekommenderas. Brand- och Dykfrä. Allm. Tel. 819. Begär prisurakt och kostnadsförslag.

Hotell, Rum för Resande och Gästgivarvärdar. Bräcke, Jernvägshotell, Fru M. Holmquist. Gästgärdet & Hotell, Karla Wallander. Falun, Nya hotell, 1:a klass, centralt läge, närmast järnvägen, Km. Höllund.

Hotell, Rum för Resande och Gästgivarvärdar. Bräcke, Jernvägshotell, Fru M. Holmquist. Gästgärdet & Hotell, Karla Wallander. Falun, Nya hotell, 1:a klass, centralt läge, närmast järnvägen, Km. Höllund.

C. J. QVARFOTHS SAFTFABRIK. rekommenderar sina specialtillverkningar af Natursafter. Rike & Allm. Telefon. SUNDRBYBERG.

Björstedtska Skriv- & Språk- A. T. Handels-Institutet. Smålandsg. 31 B, Stockholm. Fullständigt Handelslärobok med särskilda fackafdeln. - Heltärs, Termins-, Kontors-, Handels- o. Landbrukskurser samt undervisn. i enkla ämnen. - Anmäl. dagl. Prospekt kostnadsfritt. - Platser rek.

Kemiska Analys-Byrå. utför Kemiska analyser och undersökningar af alla slag inom såväl bergskemiens som jordbrukskemiens område samt alla öfriga, den kemiska tekniska områdena. Gunnar Pajkull, Handelskemist. 18 Regnerigsgränd 18, Stockholm. Rikstelet. 42. Å. Allm. Tel. 159.

Table with columns for Biljettpris and destinations like Falkenberg, Falkenberg, Falkenberg.

Table with columns for Biljettpris and destinations like Malmö-Genarp, Malmö-Genarp, Malmö-Genarp.

Table with columns for Biljettpris and destinations like Malmö-Genarp, Malmö-Genarp, Malmö-Genarp.

Table with columns for Biljettpris and destinations like Malmö-Genarp, Malmö-Genarp, Malmö-Genarp.

Table with columns for Biljettpris and destinations like Malmö-Genarp, Malmö-Genarp, Malmö-Genarp.

Table with columns for Biljettpris and destinations like Malmö-Genarp, Malmö-Genarp, Malmö-Genarp.

120. MALMÖ-KONTINENTEN, från och med den 1 Maj 1902.

Table with columns for Biljettpris and destinations like Malmö-Kontinenten, Malmö-Kontinenten, Malmö-Kontinenten.

121. Malmö-Tomelilla-Cimbrishamn (Privat Spårvid 1,435) från och med den 1 Maj 1902.

Table with columns for Biljettpris and destinations like Malmö-Tomelilla, Malmö-Tomelilla, Malmö-Tomelilla.

122. Lund-Trelleborg och Lund-Kjeflinge samt Landskrona-Kjeflinge järnvägar (Privat Spårvid 1,435) från och med den 1 Maj 1902.

Table with columns for Biljettpris and destinations like Lund-Trelleborg, Lund-Trelleborg, Lund-Trelleborg.

123. Landskrona-Billesholms gruva (Privat Spårvid 1,435) från och med den 1 Maj 1902.

Table with columns for Biljettpris and destinations like Landskrona-Billesholm, Landskrona-Billesholm, Landskrona-Billesholm.

124. Jönköping-Gripenbergs järnväg (Privat Spårvid 0,600) fr. d. 1 Maj 1902.

Table with columns for Biljettpris and destinations like Jönköping-Gripenberg, Jönköping-Gripenberg, Jönköping-Gripenberg.

125. HOTEL ÖSTERMÄLM. 18 RIDDAREGATAN 18 STOCKHOLM. Rekommenderas hos ärade kunder. Comfortabla rum till moderata priser. A. T. 155 07. Högskapsfullt. Lovä Carlsson.

Table with columns for Biljettpris and destinations like Östermalm, Östermalm, Östermalm.

125. Malmö-Engelholm-(Göteborg) (Statens Spårväg), från och med den 1 Maj 1902.

Table with columns for station names (e.g., Malmö, Helsingborg, Göteborg, Almedal) and fare rates for different classes of service.

(Göteborg)-Engelholm-Malmö (Statens Spårväg), från och med den 1 Maj 1902.

Table with columns for station names (e.g., Göteborg, Helsingborg, Malmö, Almedal) and fare rates for different classes of service.

126. Göteborg-Helsingborg (Statens Spårväg), fr. o. m. den 1 Maj 1902.

Table with columns for station names (e.g., Göteborg, Helsingborg, Almedal) and fare rates for different classes of service.

Helsingborg-Göteborg (Statens Spårväg), från och med den 1 Maj 1902.

Table with columns for station names (e.g., Helsingborg, Göteborg, Almedal) and fare rates for different classes of service.

127. Halmstad-Nässjö (Privat Spårväg), fr. o. m. d. 1 Maj 1902.

Table with columns for station names (e.g., Halmstad, Nässjö, Vaggeryd, Jönköpings Hamn) and fare rates for different classes of service.

Halmstad-Nässjö (Privat Spårväg), fr. o. m. d. 1 Maj 1902.

Table with columns for station names (e.g., Halmstad, Nässjö, Vaggeryd, Jönköpings Hamn) and fare rates for different classes of service.

128. OBS. Från 15 Maj.

Table with columns for station names (e.g., Stockholm, Salsjöbaden) and fare rates for different classes of service.

129. (Stockholm)-Elsjö-Nynäshamn fr. o. m. 10 Juli 1902.

Table with columns for station names (e.g., Stockholm, Elsjö, Nynäshamn) and fare rates for different classes of service.

130. Elektriska tåg nedre Engelbrektsgratan-Stockholms Östra-Djursholm.

Table with columns for station names (e.g., Stockholm, Djursholm) and fare rates for different classes of service.

Elektriska tåg Djursholm-Stockholms Östra-nedre Engelbrektsgratan.

Table with columns for station names (e.g., Djursholm, Stockholm) and fare rates for different classes of service.

Grand Hotel, Christiania. Modernaste och största Hotel i Norge. Bästa läge. All komfort. Moderata priser.

129. (Stockholm)-Elsjö-Nynäshamn fr. o. m. 10 Juli 1902. Table with columns for station names and fare rates.

OBS. Från 15 Maj. Table with columns for station names and fare rates.

130. Gotlands Jernväg (Privat) fr. o. m. den 15 Juni 1902. Klintehamn—Roma fr. o. m. den 15 Juni 1902. Table with columns for routes, fares, and schedules.

DANSKA STATSBANOR. Tidtabell från den 1 Maj 1902. Helsingborg-Helsingör-Köpenhamn (Kustbanan) Köpenhamn-Helsingör-Helsingborg. Table with columns for routes, fares, and schedules.

SVERIGES STATSBANOR. Direkta till utlandet. Table with columns for destinations (Lübeck, Köpenhamn, Berlin, etc.), routes, and fares.

Resande! CENTRALBAZAREN. STOCKHOLM 20 Vasagatan 20. Herr- och Dam-Ekipering, Resefekter, Leksaker m. m. Nyheter dagl. passande till presenter. Man språk. Deutsch. On parle français. English spoken.

Table with columns for routes (Lübeck, Köpenhamn, Berlin, etc.), fares, and schedules for various destinations.

Stockholms RESEBUREAU. Telefoner: RIKS: 25 11. ALM: 69 08. STOCKHOLM OPERAHUSET. Telegramadress: Resebureau, Stockholm. Försäljer alla slags jernvägs- och ångbåtsbiljetter till originalpris.

Table with columns for routes (Berlin, Bremen, Frankfurt a. M., etc.), fares, and schedules for various destinations.

EBBA NYSTRÖM'S Pensionat. Stockholm, Drottninggatan 82, 2 tr. upp. 5 minuters väg från Centralstationen. Rekommenderas för soliga, hemtliga rum till moderata priser.

Table with columns for routes (Berlin, Bremen, Frankfurt a. M., etc.), fares, and schedules for various destinations.

Johanna Brunssons Praktiska Konst-Väfskola, Stockholm. Beställnings- och Föreläsningssal 27 Birger Jarlsgatan 27. Älskar mottagas och undervisning meddelas i alla sorters väfnader.

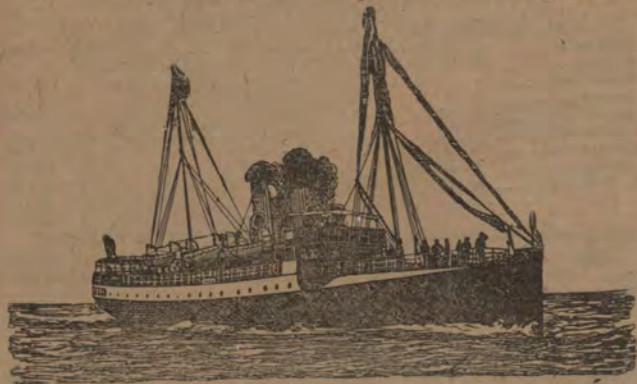
Table with columns for routes (Berlin, Bremen, Frankfurt a. M., etc.), fares, and schedules for various destinations.

Ängfärja Malmö—Köpenhamn. Biljettpris från Malmö F. I II. Afg. Malmö. Ank. Köpenhamn, Fribanden. D:o Österbro.

Solvagnar. Ut visa, i vederbörlig ansigtstillbeding afgifna till medförda vagnar, hvilka — genom utsett skilt angifna sönder solvagnar — antingen i sin helhet eller delvis kunna sparas till solvagnar af I eller II klassen.

Stockholm—Lybeck. Nya Rederiaktiebolaget SVEAS snabbgående, för passagerare bekvämt och elegant inredda ångare GAUTHIOD, kapt. H. E. Rosengren och SVITHIOD, kapt. J. E. Beskow, afgå: Från Stockholm: Söndagar och Onsdagar kl. 10 f. m. Från Lybeck: Onsdagar och Lördagar kl. 6 15 e. m. Se vidare anonsen No 7.

5. Skandinavien—Kontinenten



Postångbåtsförbindelse via Köpenhamn Korsör—Kiel | Gjedser—Warnemünde

Å båda linjerna två förbindelser dagligen i hvardera riktningen medelst Daniska Statsbanornas ångare...

6. Danske Statsbaner. Direkte Förbindelser mellan Sverige och Tyskland över Danmark

Sverige och Tyskland över Danmark med direkte tillslutning i Hamburg till de kontinentala lltoget till og fra Köln, Frankfurt a/M, Berlin, München, Paris, London m. m.

Table with shipping schedules, columns for destination, departure time, arrival time.

II. 3 Gange egentlig over Göteborg—Frederikshavn (i alt 5 Timers Söresjö).

Table with shipping schedules, columns for destination, departure time, arrival time.

UTRIKES.

7. Stockholm—Lübeck via Kalmär.

Nya Rederiaktiebolaget Sveas snabbgående, för passagerare bekvämt och elegant inredda ångare: GAUTHIOD, SVITHIOD...

Union-Linien.

9. Stockholm—Visby—Stettin

Ång. WISNA, kapten Törnqvist, CAROLUS, kapten Zachrisson, afgång från hvardera ändstationen...

10. Stettin—Stockholm.

För passagerare bekvämt inredda ångaren OLGA, kapten J. Gräbner, afgår Lördagen den 13 Sept.

Stockholm—Stettin.

För passagerare bekvämt inredda ångaren OLGA, kapten J. Gräbner, afgår omkring den 11 Sept.

14. Stockholm—Hamburg.

Ång. HAMBURG, afgår från Stockholm till Hamburg Fredagen den 19 Sept.

CHARLES PETIT & COMP.

Lybeck och Hamburg. Kommissions- och Speditionsaffär. Ångbåts-Expedition. Billigaste genomgående frakter.

W. SCHWARTZ i Lybeck

rekommenderar sig såsom prompt och billig Speditör. Etablerad sedan 1876.

16. Stockholm—Norrköping—London—Hull

och åter en gång i veckan med beräknad afgång Från Stockholm: Ång. NERO, R. W. Jones, Onsd. den 10 Sept.

Grangemouth—Stockholm.

Ång. SIVA, kapten J. Pole, omkr. den 15 Sept.

Bremen—Stockholm.

Ångf. BELLONA, kapten Siemens, afgår omkr. d. 13/14 September.

Amsterdam—Stockholm via Malmö.

OBS. Lägenhet hvar 10:e dag. Ång. SVEA, kapten Joh. Blomberg, den 16 Sept. Ång. LOVISA, kapten J. E. Andersson, den 26 Sept.

Stettin—Stockholm.

Direct. Förstklassiga, för passagerare bekvämt inredda ångf. MOSKAU, afgår den 13 Sept. medtagande passagerare och fraktgods.

Stockholm—Stettin

Ång. MOSKAU, kapten G. Erich, afgår den 20 Sept. Närmare meddelas i London Hrr Phillips & Graves, 10 & 11 Lime Street E. C.

17. Antwerpen—Stockholm.

Ång. FOLKE, kapten Sonesson, afgår från Antwerpen till Stockholm omkring den 6 Sept. Närmare meddelas i Antwerpen E. Sasse.

18. Stockholm—Bordeaux—La Pallice—Håvre.

Ång. TELLUS, kapten F. Svedberg afgår omkr. d. 12 Sept. Bordeaux—La Pallice—Håvre—Stockholm. Ångf. DUX, kapten J. O. Neander, afgår från Bordeaux omkring den 21 Sept.

Stockholm—Antwerpen.

Ångf. STOCKHOLM afgår omkr. den 9 Sept.

Antwerpen—Stockholm.

Ång. NOTALA, afgår omkr. den 7 Sept. Närmare meddelas i Bordeaux i Hrr Henri Ferrière, i La Pallice Hrr A. d'Orbigny, Faustin & Co, i Håvre Hrr E. Grosos, i Paris Hrr E. Grosos, 13 Rue de la Grange Batelière, i Antwerpen Hrr E. Sasse, i Stockholm Olson & Wright, Skeppsbron 20, 1 tr.

20. Stotts Linie. Manchester—Liverpool

Table with shipping schedules, columns for destination, departure time, arrival time.

Manchester—Liverpool—Stockholm.

Afgår ångaren HERMOD från Manchester den 10 Sept., Liverpool den 11 Sept.

21. Ångaren ITALIA, kapten Emil Nilsson, afgår från Tarragona omkring den 7 Sept.

STOCKHOLM ÖSTERUT.

22. Stockholm—Raumo—Mäntyluoto (Björneborg)—Vasa—Kristinestad.

afgår ångf. CARL von LINNÉ, kapten W. Marklund, hvarje Lördag kl. 6 e. m. Gods till Nykarleby, Jacobstad, Gamla Karleby, Brahestad, Uleåborg, Kemil och Torneå medtagas på genomfrakt med kostnadsfri omlastning i Vasa.

Snabbaste direkta reseroute 25. Stockholm—Finland—Ryssland (Skärgårdsvägen)

till Hangö, Helsingfors och St Petersburg (ca 15 timmar) (ca 22 timmar) (ca 42 timmar)

Table with shipping schedules for Stockholm-Finland-Russia, columns for destination, departure time.

Snabbaste reseroute till Finland och Ryssland. Stockholm—Mariehamn—Åbo. Ångf. BORE I, kapten G. Wrede, afgår från Stockholm hvarje Söndag och Onsdag kl. 6 e. m.

28. Stockholm—Stegesund—Blidösund—Tjockö—Räfsnäs—Marum—Backa—Rörvik.

Ångf. VAXHOLM I afgår från Södra Blasieholmshamnen: Fr. o. m. den 8 September: från Stockholm till Rörvik Månd., Onsd., och Fred. 12 midd., Rörvik Tisdag, Torsdag och Lördag kl. 5 f. m.

30. Stockholm—Furusund—Gräddö—Norrteleje

afgår Ångf. REX, kapten C. B. Holmberg, från Stockholm Tisd., Torsd. och Lörd. kl. 1 e. m.

Stockholm (Södra Blasieholmsh.)—Furusund—Köpmannholm—Gräddö—Norrteleje.

Ångf. NORRTELJE, kapten J. A. Godberg, afgår från Stockholm Sön- och Helgdagar kl. 9 f. m.

31. Ångf. RUNAR,

kapten A. P. Eriksson, afgår från Stockholm alla Tisdagar och Fredagar kl. 11 f. m.

34. Stockholm—Östhammar via Vaddö kanal,

anlöpande Bagghus, Elmsta, Ortala, Fredrikslund, Ortalalund, Trästa, Tomta, Norrby, Grisslehamn, Fogdö, Singö, Herräng och Hargshamn

Stockholm—Östhammar (via Vaddö kanal)—Öregrund—Gefle—Söderhamn—Hudiksvall—Sundsvall

afgår ångf. ÖSTHAMMAR II, kapten Carl Hallberg, från Stockholm Torsdagar kl. 7 f. m. och Lördagar kl. 9 e. m.

Stockholm—Östhammar (via Vaddö kanal)—Öregrund—Gefle—Söderhamn—Hudiksvall—Sundsvall

anlöpande Bagghus, Elmsta, Ortala, Fredrikslund, Ortalalund, Trästa, Gristehamn, Singö, Herräng, Hargshamn, Elnäs, Kallerö, Ljusne och Sandarne

Stockholm—Östhammar (via Vaddö kanal)—Öregrund—Gefle—Söderhamn—Hudiksvall—Sundsvall

afgår ångf. VESTERBOTTEN, kapten J. Börjeson, Torsdagen den 11 Sept. kl. 8 e. m.

Stockholm—Öregrund—Skutskär—Gefle—Stugsund—Söderhamn

anlöpande Singö, Herräng, Hallsta (Skärsta), Hargshamn, Elnäs, Kallerö, Ljusne och Sandarne

Stockholm—Öregrund—Gefle—Söderhamn—Hudiksvall—Sundsvall

afgår ångf. SÖDERHAMN, kapten G. F. Westervqvist, hvarje Lördag kl. 9 e. m.

Stockholm—Gefle (direkt)

afgår ångf. GEFLE, kapten John Ternström, från Stockholm Tisdagar och Fredagar kl. 7 e. m.

Stockholm—Gefle—Sandarne—Söderhamn

afgår ångf. NYA SÖDERHAMN, kapten E. Haglund, hvarje Torsdag kl. 7 e. m.

Stockholm—Gefle (direkt)—Söderhamn—Hudiksvall—Sundsvall

afgår ångf. OSCAR II, kapten Ernst Fr Rietz, från Stockholm hvarje Måndag kl. 7 e. m.

Stockholm—Hudiksvall (direkt) samt Iggesund

(eventuellt)—Jättendal—Gnarps. afgår ångf. HUDIKSVALL, kapten Gerhard von Walter, Onsdagar kl. 2 e. m.

Stockholm—Sundsvall (direkt)

Hernösand, Örnsköldsvik, Husum, Nordmaling, Umeå, Sikeå, Kallviken, Ursviken (Skellefteå), Kåge, Byske, Piteå och Luleå

Stockholm—Sundsvall—Hernösand—Köpmannholm—Örnsköldsvik

Ångf. ÄNGERMANLAND, kapten John Abrahamson, hvarje Sönd. kl. 12 midd. Rikstelefon ombord 40 65.

Stockholm—Sundsvall—Hernösand—Köpmannholm—Örnsköldsvik—Husum

Ångf. J. L. RUNEBERG, kapten Carl Holmer, hvarje Torsd. kl. 2 e. m.

Stockholm—Sundsvall—Hernösand—Köpmannholm—Örnsköldsvik

Ångf. HERNÖSAND II, kapten Herm. Asplund, hvarje Onsdag kl. 12 midd. Rikstelefon ombord 40 65.

Stockholm—Sundsvall—Hernösand—Örnsköldsvik—Nordmaling—Holmsund—Umeå

afgår ångf. GUSTAF RYDING, kapten Aug. Ohman, hvarje Fredag kl. 2 e. m.

Stockholm—Skellefteå

anlöpande Husum, Nordmaling, Mo ångsåg, Umeå Ratan, Sikeå och Kallviken

Stockholm—Nordmaling—Umeå—Sikeå—Gumboda—Kallviken—Skellefteå—Kåge

afgår ångf. THULÉ, kapten C. A. Olsson, Tisdagen den 16 Sept. kl. 1 f. m.

Stockholm—Haparanda
anlöpande Sundsvall, Umeå, Skellefteå Piteå o. Luleå
NORRBOTTEN, kapten F. Wahlström, Måndagen den 8 Sept. kl. 1/2 f. m., anlöpande äfven Gefle, Hernösand och Törefors.

Stockholm—Visby—Kalmar.
Ångf. VISBY, kapten Melcher Smitterberg, afgår från Stockholm till Visby Sönd. den 14 Sept. kl. 5 e. m.

67. Stockholm (Norra Blasieholmshamnen)—Göteborg.
Ångf. KONUNG OSKAR, kapten A. F. Paulsson, afgår fr. Stockholm L. 8 Sept. 2 e. m.

Stockholm (Norra Blasieholmshamnen)—Göteborg—Kristiania (Köpenhamn via Malmö).
Ångf. BIRGER JARL, kapten Gust. Brandt, afgår från Stockholm O. 10 Sept. 12 mid.

STOCKHOLM SÖDERUT.

40. Södertelje Rederiaktiebolags ångare i samtrafik med statens jernvägar: RAGNHILD afgår Hvardagar: från Stockholm kl. 4.15 e. m.

51. Stockholm (Klara Strand)—Södertelje—Trosa. Ångf. TROSA afgår från Stockholm Måndagar, Onsdagar o. Fredagar kl. 10.30 f. m.

52. Stockholm—Södertelje Fällnäs—Tottnäs. Ångf. NYA SÖDERTELJE afgår till Tottnäs Månd., Onsd. och Fred. kl. 12 mid.

54. Stockholm—Södertelje—Helgö—Nyköping. Ångf. NYKÖPING, kapten J. A. Hartzell, afgår från Stockholm kl. 10 f. m.

55. Stockholm—Nyköping—Näfveqvarn—Norrköping. Ångf. SÖDERMANLAND, kapten John Bolin, afgår från Nyköping till Näfveqvarn och Norrköping kl. 12 mid.

56. Stockholm—Oxelösund—Gryt—Valdemarsvik—Vestervik—Verkeback—Gullebo—Gamleby. Ångf. TRAFIK Månd. och Torsd. kl. 8 e. m.

57. Stockholm—Oxelösund—Gryt—Valdemarsvik—Vestervik—Verkeback—Gullebo—Gamleby. Ångf. GAMLEBY, kapten J. Ugarph, från Stockholm Onsd. kl. 6.30 e. m.

58. Ångfartygsbolaget Gotlands ångare. Stockholm—Visby—Kalmar. Ångf. THJELVAR, kapten H. Gardsten, afgår från Stockholm till Visby den 10, 18 och 24 Sept. kl. 5 e. m.

59. Stockholm (Klara Strand)—Oskarshamn—Borgholm—Kalmar—Karlshamn—Sölvesborg—Åhus. Ångf. BLEKINGE, kapten Emil Norin, från Stockholm Torsdag kl. 8 e. m.

60. Stockholm (Klara Strand)—Vestervik—Oskarshamn—Borgholm—Kalmar. Ångf. SÖDERN, kapten N. E. Hansén, från Stockholm Lördag tidigt på morgonen.

61. Stockholm—Kalmar. anlöpan Oxelösund, Arkösund, Källvik, Vestervik, Oskarshamn och Borgholm, afgår Ångf. OSTKUSTEN, kapten J. Westermarck, från Stockholm kl. 12 natten till Onsdagen medtagande passagerare och fraktdods.

62. Stockholm (Norra Blasieholmshamnen)—Malmö—Köpenhamn (Kontinenten via Malmö). Ångf. ÆOLUS, kapten E. L. Paulsson, afgår från Stockholm Fred. kl. 1 e. m.

63. Stockholm (Norra Blasieholmshamnen)—Malmö—Köpenhamn (Kontinenten via Malmö). Ångf. ÆOLUS, kapten E. L. Paulsson, afgår från Stockholm Fred. kl. 1 e. m.

64. Stockholm (Riddarholmen)—Malmö—Köpenhamn. Ångf. TRANSIT I, kapten H. A. Söderbergh, eller NORE, kapten J. G. Söderberg, från Stockholm Onsd. kl. 8 e. m.

65. Stockholm (Riddarholmen)—Malmö—Köpenhamn. Ångf. TRANSIT I, kapten H. A. Söderbergh, eller NORE, kapten J. G. Söderberg, från Stockholm Onsd. kl. 8 e. m.

66. Stockholm—Visby. Ångf. HANSA, kapten Bernh. Sandström, afgår från och med den 6 Sept. från Stockholm till Visby hvardag kl. 5 e. m.

67. Stockholm—Visby—Kalmar. Ångf. VISBY, kapten Melcher Smitterberg, afgår från Stockholm till Visby Sönd. den 14 Sept. kl. 5 e. m.

68. Stockholm (Norra Blasieholmshamnen)—Göteborg. Ångf. SVEA, kapten G. Hjörne, afgår från Stockholm M. 15 Sept. 2 e. m.

69. Stockholm (Norra Blasieholmshamnen)—Göteborg. Ångf. BHEA, kapten A. G. Ohlsson, afgår från Stockholm L. 15 Sept. 3 e. m.

70. Stockholm (Riddarholmen)—Göteborg genom Södertelje, Göta och Trollhättekanaler med Ångfartygs-Aktiebolaget Göta Kanals passagerare-ångare.

Table with 2 columns: Stationer and Fr. o. m. 21. o. m. 28 Sept. Lists stations like Stockholm, Södertelje, Lilla Edet, etc.

Table with 2 columns: Stationer and Fr. o. m. 21. o. m. 28 Sept. Lists stations like Stockholm, Södertelje, Lilla Edet, etc.

71. Stockholm (Riddarholmen)—Jönköping. Ångbåtsaktiebolaget Jönköping—Stockholms Passagerare- och Lastångare.

Table with 2 columns: Stationer and Fr. o. m. 21. o. m. 28 Sept. Lists stations like Stockholm, Södertelje, Lilla Edet, etc.

Table with 2 columns: Stationer and Fr. o. m. 21. o. m. 28 Sept. Lists stations like Stockholm, Södertelje, Lilla Edet, etc.

Observera! För tur- och returbiljetter med PRIMUS och PER BRAHE emellan alla stationer, gällande för återresa med hvilket af dessa fartyg som helst under hela segeltiden rabatteras 25 procent.

72. Stockholm (Riddarholmen)—Söderköping—Linköping. Från Stockholm: WISINGSÖ Onsd. kl. 6.15 e. m.

73. Stockholm (kanalvägen)—Göteborg. Se stora annonsen å sid. 14.

74. Stockholm—Jönköping och vice versa. Se stora annonsen å sid. 14.

EMIL ANDERSSON, Ångbåtskommissionär & Speditör, JÖNKÖPING.

Table with 2 columns: Stationer and Fr. o. m. 21. o. m. 28 Sept. Lists stations like Stockholm, Södertelje, Lilla Edet, etc.

Table with 2 columns: Stationer and Fr. o. m. 21. o. m. 28 Sept. Lists stations like Stockholm, Södertelje, Lilla Edet, etc.

Table with 2 columns: Stationer and Fr. o. m. 21. o. m. 28 Sept. Lists stations like Stockholm, Södertelje, Lilla Edet, etc.

Table with 2 columns: Stationer and Fr. o. m. 21. o. m. 28 Sept. Lists stations like Stockholm, Södertelje, Lilla Edet, etc.

Observera! För tur- och returbiljetter med PRIMUS och PER BRAHE emellan alla stationer, gällande för återresa med hvilket af dessa fartyg som helst under hela segeltiden rabatteras 25 procent.

212. Dalslands kanal, norra delen. Post- och passagerarångarne NORDMARKEN, kapten Alf. Andersson och FLORA, kapten A. Macfie.

Table with columns: Alla dagar, Låses uppifrån, Låses nedifrån. Lists routes and times for Dalslands kanal.

218. Göteborg—Halmstad—Norrköping. Ångf. ÖSTERSJÖN, kapten O. H. Sundell, afgår från Göteborg...

219. Göteborg—Norrland. Ångf. ARTEMIS, kapten G. Johansson, VESTA, kapten B. A. Morin...

227. Stettin—Malmö—Göteborg—Christiansand—Stavanger—Bergen. Regulier förbindelse hvarje åttonde dag emellan öfvanstå...

229. Göteborg (direkt)—Köpenhamn—Stettin. beräknas en af Det Forenede Dampskibs-Selskabs ångare...

231. Göteborg—Hamburg. Hvarje Lördag och Onsdag afgår alternerande förstklassiga...

235. Göteborg—Kiel—Bremen. Ångarne FLORA och DIANA. Afgång från Göteborg hvarje Söndag kl. 9 f. m.

235. Göteborg—Kiel—Bremen. Ångarne FLORA och DIANA. Afgång från Göteborg hvarje Söndag kl. 9 f. m.

242. Göteborg—London och vice versa. underhålls af Angfartygs-Aktiebolaget Thules förstklassiga passagerare...

Göteborg—Granton och vice versa. Granton ligger intill Leith och Edinburgh samt en timmas järnvägsresa...

243. Göteborg—Grimsby. Resan öfver Nordsjön endast 40 timmar. Wilsonliniens Kongl. post-ångfartyg...

244. Göteborg—Hull. Kortaste resa öfver Nordsjön. 35 å 40 timmar. Wilsonliniens Kongl. post-ångfartyg...

245. Göteborg—Antwerpen. Regulier förbindelse mellan dessa platser underhålls tills vidare af Kongl. Post- och Passagerarångarne...

246. Göteborg—Rouen—Håvre. Direkt förbindelse mellan dessa platser underhålls af den för passagerare väl inredda ångaren...

250. Ångbåts-Aktiebolaget Österdalarna. Turlista för Ångbåtslinjen Insjön—Leksand—Mora under September 1902.

Table with columns: Stationer, Söndag, Måndag, Tisdag, Onsdag, Fredag. Shows schedule for Ångbåts-Aktiebolaget Österdalarna.

257. Sundsvall—Hernösand—Vasa. Ångf. SUNDSVALL, kapten Aron Söderström, afgår från Sundsvall hvarje Måndag kl. 2 e. m.

270. Sundsvall—Hernösand—Luleå—Haparanda. Ångf. NORRLANDS och SEHLSTEDTS turlista, se sid 17, N:o 35.

272. Den sevärda Turist-leden Sundsvall—Indalselven—Bispgården. trafikerar af kombinerade ångarne TURISTEN, INDALLEN och LIDEN...

273. Sundsvall—Hernösand. Ångermanelven. Ångf. TYNDERÖ och Ångf. NYLAND, kapten D. Sångberg, kapten V. A. Gerdin...

Ångermanelven Hernösand—Sollefteå. Eleganta passagerarångarfartygen STRÖMKARLEN, kapten Axel Norén...

278. Norrköping—Kalmar. Ångaren ÖSTERN, kapten Gottfrid Johnson, afgår från Norrköping till Vestervik...

Oskarshamn—Ölands och Smålands hamnar. 279. Ångfartyget VIKING, kapten C. Nordström, afgår, såvitt naturhinder ej möta...

279. Ångfartyget VIKING, kapten C. Nordström, afgår, såvitt naturhinder ej möta, sålunda:

279. Ångfartyget VIKING, kapten C. Nordström, afgår, såvitt naturhinder ej möta, sålunda:

279. Ångfartyget VIKING, kapten C. Nordström, afgår, såvitt naturhinder ej möta, sålunda:

Torsdagar kl. 4 e. m. från Oskarshamn till Figeholm. Fredagar kl. 7 f. m. från Figeholm till Oskarshamn. Kl. 2 e. m. från Oskarshamn till Figeholm...

330. Arvika—Seflle. Passagerarångarne ALMA, kapten G. O. Hansson, och NORDSTJERNAN, kapten G. Sandelin...

334. Frykensjöarne. Postförande Passagerarångaren »VICTORIA», kapten J. O. Bergström...

Fryksta—Sunne. anläpande Nilsby, Östra och Vestra Emtervik och Rottneros brygger sålunda:

Kil—Fryksta. Från Kil... Från Fryksta efter ångens ankomst... OBS. Dessa turer stå i förbindelse med alla morgon- och aftontåg i Kil.

336. Kinda Kanal. Ång. »BROKIND» kapten O. Sjöberg och ångf. »NYA KINDA», kapten J. Rehnberg...

Ång. ASUNDEN. (Kapten Kjellgren.) Turlista för traden Rimforsa—Hycklinge fr. o. m. 1 Juli t. v.

338. Fredrikshald—Strömstad. Passagerarångaren OLAVA. Från Fredrikshald alla söknedagar kl. 5 f. m. och kl. 4 e. m. till Sponvig...

340. Sjön Sommen. Ångf. CARL JOHAN afgår från Sommens station kl. 8 f. m. efter tågets ankomst.

ÖSTER-VESTERGÖTLAND och tvärtom via HASTHOLMEN-HJO.

Nybyggda och elegant inredda stångångaren TRAFIK, kapt. Eric Geintschein, som i samband med bantågen å Mellersta Östergötlands, Fogelsta-Vadstena-Odeshögs och Hjo-Stenstorps jernvägar uppehåller daglig förbindelse för befordran af resande och gods mellan Öster- och Västergötland, Norrköping, Linköping, Göteborg m. fl. platser.

Table with columns for destinations (e.g., Norrköping, Linköping, Hjälmö, Hjo, Göteborg) and departure times for different train services.

Bantågen gå ända ned till Hjälmö hamn för afemmande af passagerare och resgods. Direkta biljetter och polettering af resgods, gällande äfven å ångaren säljas mellan Mellersta Östergötlands jernväg, Fogelsta-Vadstena-Odeshögs och Hjo-Stenstorps jernvägars stationer samt mellan alla statsbanestationer å linjen Linköping-Mjölby-Motala verkstad å ena sidan samt statsbanelinjen Stenstorp-Göteborg å den andra via Hjo-Hjälmö.

Tur- och returbiljetter gälla 14 dagar. Biljettpolis mellan Hjälmö och Hjo: enkel biljett: Salong 1: 40, Däck 80. Tur- och returbiljett: Salong 2: 10, Däck 1: 20. Se vidare tidtabellen för bantågen å Mellersta Östergötlands, Fogelsta-Vadstena-Odeshögs och Hjo-Stenstorps jernvägar på 8:30 sidan. Begärna anordningar äro vidtagna för beskapstransporter. God restaurering och telefon finnes ombord. Ångaren uthyres för lustresor eller extraturer. Kommissionärer äro: i Hjo H. Sjöstedt och i Hjälmö Stationsföreståndaren Ludv. Helström.

353. Jönköping-Hjo-Motala

Ångaren »MOTALA EXPRESS», kapt. J. Lindberg. Höstturer från och med den 1 till och med den 26 Sept. sålunda:

Table showing departure times for Motala Express on Mondays, Tuesdays, Wednesdays, Thursdays, and Saturdays.

Från och med den 28 September t. o. m. seglationens slut 1902: Tisdagar o. Fredagar, Torsdagar o. Söndagar.

Fartyget är under September månad på Söndagarna tillgängligt för lustresor. I Motala står ångaren i förbindelse med alla kanalängar på Göteborg och Stockholm. God restaurering finnes ombord. Närmre meddel: i Jönköping Victor Hagströms Eftf., i Wisingsö G. Zetterberg, i Grenna A. Björkregren, i Hjo Axel Andersson, i Hjälmö Ludv. Helström, i Vadstena A. W. Hyzsten och i Motala Victor Kjellberg. Jönköping i September 1902.

354. Sundsvall-Hernösand-Luleå-Haparanda.

Ångf. NORRLAND, kapt. I. V. Godin. Ångf. ELIAS SEHLSTEDT, kapt. Joh. B. Sydow.

Large table with columns for months (August, September, October) and destinations (Från Sundsvall, Hernösand, Luleå, Haparanda, etc.), listing departure times and days.

OBS! Ratan anlöpdes om tillräckligt med gods anmäles. Snabb och bekväm luffad Sundsvall-Haparanda. Fartygens kommissionärer äro: i Sundsvall O. B. Johansson, Hernösand Fr. Ramström, Örnsköldsvik Carl A. Nordeman, Husum Esasas Collin, Nordmaling J. H. Odin, Mo Ångsång J. Ström, Umeå och Holmsund J. A. Henriksson, Ratan Axel Landegren, Sikeå G. W. Anderson, Gumboda J. O. Rydén, Kallvik A. A. Öberg, Skellefteå (Urviken) H. C. Klockhoff, Käge J. Nyström, Byske E. Ostlund, Åbyn A. Högmán, Piteå Axel Markström, Luleå F. T. Backman, Co, Tore J. G. Ericsson, Kalix H. Taube, Haparanda (Salmis) Sundström & Sigola.

Svenska Turistföreningens

Resehandböcker - Kartor - Broschyrer - Resplaner säljas i bokhandeln samt i Föreningens byrå i Stockholm, Norrlandsgatan 2 & 4. Riks. 669, Allm. 4920.

- Resehandböcker: No 1 Kopparbergs, Gäfveborgs, Jämtlands och Väster-norrlands län, 3:e uppl. Kr. 3:—; No 2 Västerbottens och Norrbottens län, 2:a uppl. —; No 3 Svealand —; No 4 Götaland —; No 6 Schweden, 2:a uppl. —; No 7 Sweden —; 4:50. Kartor: öfver Stockholm, Jämtlands fjälltrakter, Oviksfjällen, Åreskutan, Vällista-Anarisfjällen. Årskort jämte årsskrift för 1902, innehållsrik och rikt illustrerad (447 sidor text, 199 illustrationer, 6 kartskisser). 3 kr. Resplaner: öfver turer i olika trakter af landet. Säljas endast å Föreningens byrå. Rekvisera förteckning.

Illustrerade broschyrer: »Sverige» med kort text på fyra språk innehåller ett stort antal af de mest storslagna och märkliga punkterna i Sverige. Ett minnesalbum af bestående värde. Pris 1 krona. — »Schwe-Föreningens ledamöter erhålla kostnadsfritt upplysning!

Biljettpolis å Bergslagens jernvägar.

Extremely large table listing ticket prices for various destinations including Falun, Gäddede, Grönåsen, etc., with columns for different fare classes and distances.

De elektriska vägguren pryda alltid sin plats. Köp ett och bedöm sedan!

Advertisement for A-B Svenska Elektr. Urfabriken, Stockholm, featuring an image of a wall clock and text describing its quality and variety.

För resande.

Stora, vackra rum. Centralt läge. Moderata priser. Allm. Tel. STOCKHOLM. Norrlandsgatan 15 B. OBS. 2:ne trappor. Fru Sjöberg.

REXLJuset.

Världens billigaste ljus. Öfverträffar såväl Elektriskt ljus, vanligt Acetylen- som Fotogen-ljus i effekt och prisbillighet. Inga dyrbara rörledning för ytterbelysning. Kostnadsförslag och upplysningar lemnas af Acetylenverket REX. 58 St. Badstugatan - Stockholm. Tel. Brunkeberg 27 69.

Använd Dr: P. Håkansson's SALUBRIN Patenteradt Giffritt, Antiseptiskt. Se annonsen sid. 2.

WISBY. Angenämaste vistelseort för rekreationssökande. Wisby. Prospekt m. m. genom Badkommissionärens. Bild av Wisby stad.

För Familjer som besöka Stockholm under minst 5 dagars tid rekommenderas välrenommerade Louise Andersons Pensionat, 18 Kungsträdgårdsgatan 18, med härligaste läge och utsikt över Kungsträdgården. Allmänt känt för god bord och låga priser. 63 00 Allmänna telefon 63 00.

Spisbröd levereras från Svenska Spisbrödfabriken, Wollmar Yxkullsgatan 22, STOCKHOLM. Allm. telef. 35 04. Rikstelef. 3 76.

Svenska Ekiperings-Aktiebolaget Stockholm. Kompanerade linnevaror: Bröstveck, Kragar, Manchetter, Dessutom finna äkta Siden-halsdukar och Rosetter, Knappar, Näsdukar m. m. Utmärkta varor. Billiga priser. Priskurant på begäran. Återförsäljare god rabatt.

Stockholms Transportbolag. Kontor: Slussplan 63 A, 1 tr., Rikst. 136 & 627. Verkställen transporter, bogseringar, dykeri- och varisarbeten billigt. Allm. Telef. 10 28 o. 21 38.

Berggrens Transportbolag. Kontor: Slussplan 63 B. Stockholm. Verkställen transporter och bogseringar till lägsta pris. Rikstelef. 5 64 o. 55 24. Allm. Telef. 24 65.

HOTELL LINDQUIST, 1:a klass Hotell, Vasagatan 20 (midt emot Centralstationen), STOCKHOLM, Rikstelef. 41 29, Allm. Tel. 181 25. f. d. innehafvare af Badhotellet och Restaurant Kneippbadet vid Norrköping samt Bergsjö Hotell i Norrland. rekommenderas.

Beställningar mottages hos Fyrverkare A. J. Ljungberg, Sundbyberg samt i sportaffärer i Stockholm Vasag. 8, Drottningg. 83, Kungsträdgårdsg. 12, Stadsgården 2. A. T. 69. Riks 18. A. T. 67.

Hôtel HORN Malmtorgsgatan No 6, Stockholm, rekommenderas i årse resandes beaktiga högkonst. Centralaste läge straxt invid Gustaf Adolfs torg. Elektrisk belysning i hela hotellet. Telefon i de flesta rum. Moderata priser, fern betelning. Vårdsamt L. HORN. (För 25-Årig med-direktör i Hôtel Horn, Malmö. Allm. Telef. 44 45. Rikstelef. 56 60.)

Speditioner. Omlastningar och förtullningar af gods verkställas fort och billigt. Olsson & Wright, Skeppbron 20, Stockholm.

A-B STOCKHOLMS PATENTBYRÅ KY ZACCØ & E. HILBRUNN Ombeds uttagnin af patenter och redi ströving af varumärken och mönster eller modeller i alla länder. Utlärdt öfver 13,000 sådana uppdrag. Etabl. 1879. Telegr.-adr.: Invention. Telefon: Riks 9 32. Allm. 7393. VASAGATAN 7. STOCKHOLM.

NYMAN & SCHULTZ STOCKHOLM Ångbåtskontor och Speditionssaffär. Agenter för Svenska Ång-Aktiebolaget och Wass-Nordiskt Aktiebolags regulerade Ångare till alla Finska hamnar, Revel och Sit Petersburg. för alla regulerade Ångare till Köpenhamn och Christiania samt för Ångare till Hamburg, Lübeck, norra, mellersta och södra Sverige.

Aug. Lindholm Skeppsbron 20, Stockholm. Agent för finska ångf. BORE I & BORE II. Spedition, inkasso- och utländsk penningväxling. Telegr. adr. 20. Rikst. 23 31. Allm. 28 50.

W. LARKA, N. C. Carlsson & Co Ångb.-exp. Efterträdare. Ångbåtskommissionär. Verkställen Speditioner och inkasseringar prompt och billigt. 10 Skeppsbron 10, Stockholm. Telefonnummer: Allm. 22 50. Riks-10 96. Privat 47 08. Klacken Blåsteh. Allm. 63 25. Riks- 28 14.

C. O. STRINDBERG & Co Ångbåts-Expedition STOCKHOLM, Bildarholmen rekommenderas sig till ombesörjande af Speditioner skärl till lära som Örikes orter. Allm. Tel. 29 50. Riks- 634.

Ångbåtsredning Möbelutställning Stockholm. Grethuregatan 20 B. Carl Dahlin & Co. Allm. Telef. 127 36. Tapetsare. Riks 41 67.

Lilla Stadshotellet, Stockholm, Trängsund 2, midt emot Storkyrkan, rekommenderar sina bättre och enklare Rum, alla med goda sängar till billiga priser. Allm. Tel. 159 28.

Mina Carlssons Privat-Hotell Rikst. 46 17. STOCKHOLM. Allm. 6 27. Centralt läge: 5 Klara Vesta Kyrkogata 5 1 & 2 tr. upp.

Speditions- & förtullnings-uppdrag utföras snabbt, väl och billigt af E. P. Liedquist, Speditionssaffär, Göteborg.

"PALLAS HOTEL" Klarabergsgatan 37, STOCKHOLM (2 minuter från Centralstationen.) Obs.! Nytt och komfortabelt rekommenderas härmed 30 väl möbl. rum med elektrisk belysning. Allm. tel. 60 41. Riks 44 83. Knut Fagerström. Mångårigt biträde & Grand Hotel. Tyska, Engelska och Franska språken talas.

Intressant för en hvar är den illustr. prisurant öfver Sanitäre Parisernyheter m. m., som mot 20 öre sändes fullt diskret i bref från E. Östberg, Klarabergsgatan 56, Stockholm.

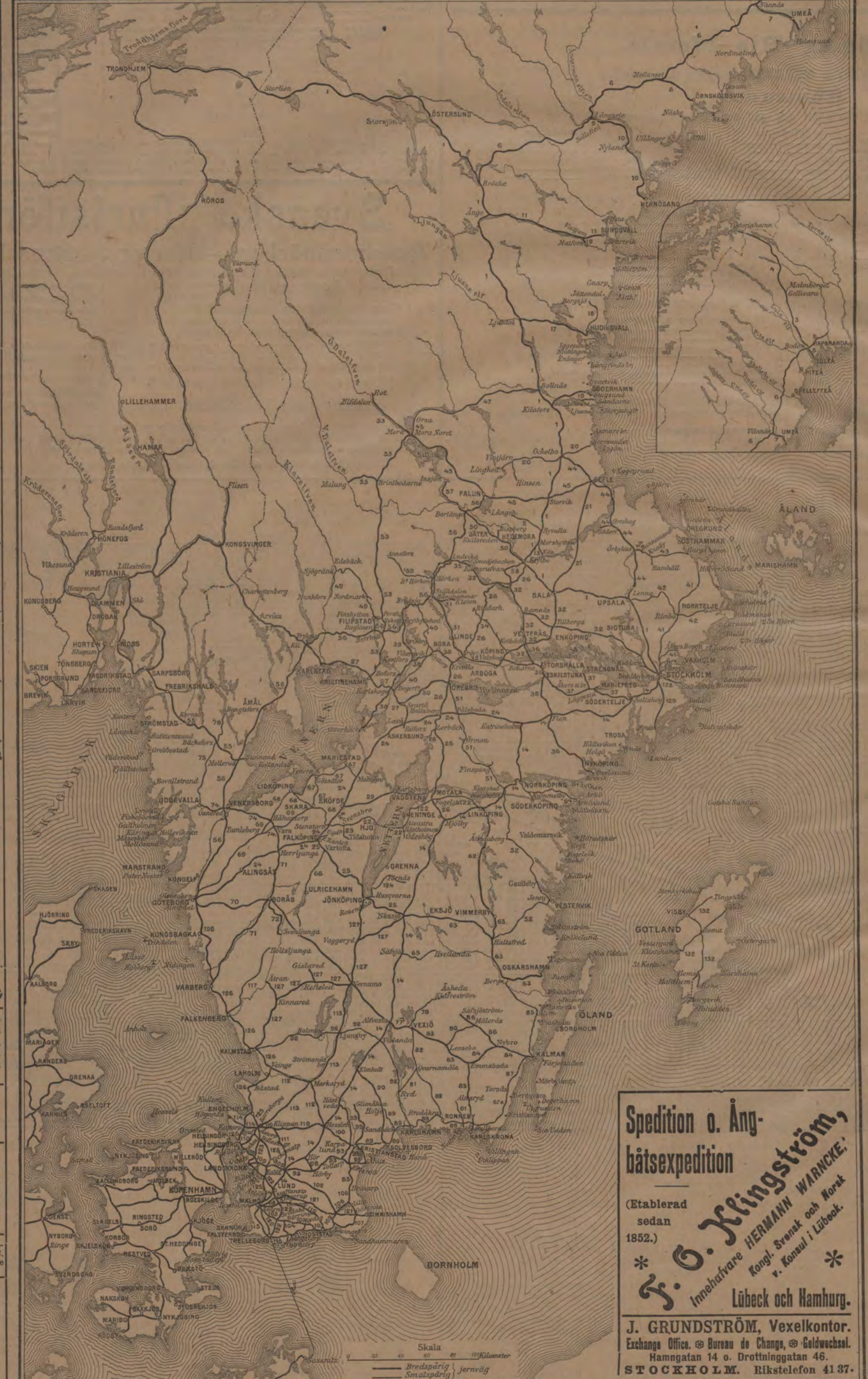
Norra Expressbyrån Tegnergatan 19, Stockholm. Flyttningar till och från Stockholm med omnejd samt budsckekningar af alla slag. Telef.: Riks 17 02. Allm. 881.

Örvara edra värdepapper hos Stockholms Ensk. Banks Rotariatsafdelning *** Eilla Ryggatan 27. ***

Cigarretter köpas fördelaktigast lådväs från CUBA-MAGASINET, Kungsträdgårdsgatan 2 C. B. Rylander & Co., etabl. 1805. Requiriten behögade åtgifva önskad färg och prisläge.

WIESBADEN. Pension Villa Suisse, i Ranges, 3 Minuten von Kurhaus, Kochbrunnen, Königl. Theater. Bad im Haus, Garten, Vorsichtige Küche, Ludwig Bahlens. Abegg-str. 2.

Jernvägskarta öfver Sverige. Obs! Siffrorna vid jernvägslinjerna hänvisa till resp. jernvägstabeller.



Spedition o. Ångbåtsexpedition (Etablerad sedan 1852.) J. G. Klingström, Kongl. Sverensk och Norak v. Konsul i Lübeck. Lubeck och Hamburg. J. GRUNDSTRÖM, Vexelkontor. Exchange Office. Bureau de Change. Goldwechsels. Hamngatan 14 o. Drottninggatan 46. STOCKHOLM. Rikstelefon 41 37.

Resande på Stockholm bora ej försumma att besöka Stockholms Aquarium Biblioteksgatan 6 & 8 (nära Norrmalmstorg). Det enda offentliga aquarium i Sverige. Erkändt och förordadt af vetenskapsmän. Intressant! Lärrikt!

LÜDERS & STANGE Spedition- & Ångbåtsexpedition. Flodseglarsrederi. - Lübeck & Hamburg. Kommissionärer för ångbåtslinjerna Lübeck-Stockholm etc. samt f. postångarne Lübeck-Köpenhamn-Malmö & Lübeck-Göteborg. Sanden Electric Company. Emil Linder, Generalagent, 26 Malmskillnadsgratan, Stockholm. Riks-Tel. 21 59.

Resande i Stockholm bora ej underlätta att göra ett besök i Indiska Utställningen Regoringsgatan 28 B. W. Wiklunds Verkstäders Aktie-Bolag Stockholm tillverkar och försäljer: Ångmaskiner, ångpannor och cisterner. Ångpumpar, transmissio- ner och axelledningar. Gjutgods. Maskin, ång-, vatten- och gasarmatur m. m. Utför gas-, vatten- och aflops- ledningar. Värmeledningar. Ventilationsanläggningar. Specialitet: Bryggeri- och tvättinrättnings- anläggningar samt värmeledningar. Ångkøksanläggningar. Telegrafadress: Wiklunds.

Mest fördelaktigt köpas Vy- och illustr. Brefkort hos John Fröberg, Finspong! Insänd beloppet, 20 sorterade kort 60 öre, 50 sorterade kort kr. 1,10, 100 sorterade kort kr. 2,-, 500 sorterade kort kr. 9,-, 1,000 sorterade kort kr. 17,-; desautom lemmas profer å Visittkort m. m.

Stockholms Expressbyrå. Grundad 1877. - Innehafvare Fr. Björkenstam. Speditioner och alla slags Godstransporter. Specialitet: Flyttningar inom landsorten och till utlandet. Rikst. 558. Allm. Tel. 48 08.

Hotel Skandia. Centralt. Propert. Drottninggatan 25, Stockholm. Rikstelef. 21 92. Allm. 612.

FR. RAMSTRÖM HORNÅS Ångbåtskommissionär och Speditör. Omlastar gods till och från Ångbåt och jernväg billigt. O. E. JOACHIMSON, Sundsvall. Speditör & ångbåtskommissionär. Etabl. 1871. Billigaste omlastning af gods till och från Ångare och båtut- Förtullningar utföras billigt. Sundaall står i direkt förbindelse med Finland, Danmark, Tyskland, Ryssland samt med Norge.

SUNDHOLM & ÖHLSSON CIVILTEKNISKA PATENT. ÖFVER 20 ÅRS ERFARENHET I FAKTET PATENT-VARUMÄRKEN-MONSTER-MODELLER. 22-MALMSKILLNADSGATAN-45-STOCKHOLM-A-TIJK.

Hôtel SKANDINAV STOCKHOLM 16 Norra Smedjegatan 16. Strax invid Brunkebergstorg. Elegant möblerade rum. Moderata priser. Stenborg.

Man spricht deutsch. HOTEL DROTT Stockholm. Drottninggatan 35. Constantin Lamprecht.

Hotell Stora Rosenbad Stockholm. Se annonsen sid. 2.

Hôtel de Frankfurt 16 Skeppsbron 16, Stockholm. Se annons å sid. 2. OLJEAGENTER sökas: Svar märkt »Oll« adr. denna tidnings kontor.

Café - Restaurant Anglais i Stureplan, Stockholm. Table d'Hôte. Diner à prix fixe. Ensk. rum. A. ROSENQVIST.

13 eleganta platin- (matte) fotografier i visst och en fin utford bromidförstoring, stor 40x60 cm. för endast 7 kr. hos Fotograf C. Sandels, Stockholm. Fredsgatan 15, hörnet af Drottningg. 55. Telefon 169 20. OBS! Färgläggning utföres väl! Brekkort med egen bild billigt.

Ingeniör John Holmgren Stockholm Rikst. 53 51. Allm. tel. 53 30. Uppköper och säljer Metall- och Jernskrot samt begagnade maskiner m. m. till högsta pris. Fotografapparater. De så allmänna omtyckta Handkameran för 6 plåtar, 6x8, 6-åre åter inkomna. Pr. kr. 6. Priskurant jämte fullständig beskrifning gratis, men ej franko. (Förto 012). A-B. STOCKHOLMS FOTOGRAFISKA MAGASIN, Drottninggatan 32, Stockholm, N.