

Pris: 10 öre.

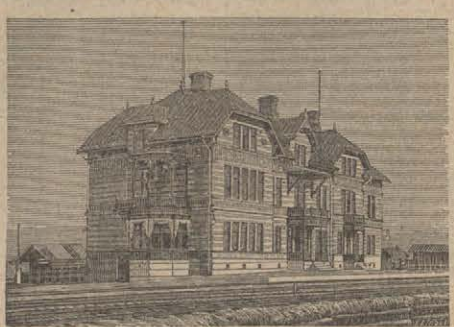
SVERIGES KOMMUNIKATIONER.

Pris: 10 öre.

N:o 10. Trettionde Årgången.

Lördagen den 7 Mars 1896.

SVERIGES KOMMUNIKATIONER utkommer i Stockholm hvar helgfri Lördag och säljes i bokhandeln samt å jernvägsstationerna. — Annonsprijet är 7 öre för rad om 35 bokstäver petitrad. — Annonser emottagas i Stockholm å bladets byrå, Clara Södra Kyrkogata N:o 5. — Prenumerationspriset är lika öfver hela riket: för 1/4 år 3 Kr. 50 öre, för 1/2 år 6 Kr., för 3/4 år 9 Kr. 25 öre, för 1 år 1 Kr. 25 öre.

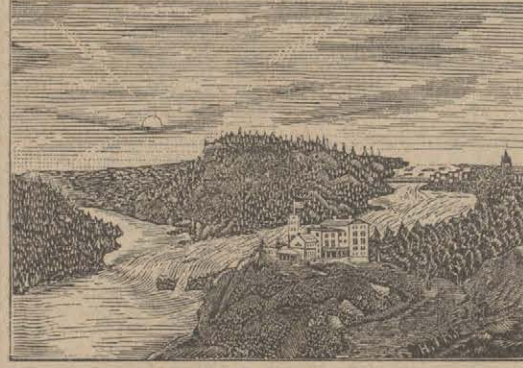


ORSA JERNVÄGSHOTELL.

Beläget invid Orsa jernvägsstation i sund och vacker trakt med härligt utsigt, rekommenderas sin restaurations och sina komfortabla gästrum!

Belfrage's Pensionat & Hôtel, Stockholm, S Vasagatan 8

invid Centralstationen. Fri, vacker utsigt öfver Mälaren m. m. Efter flyttningen ytterligare betydligt utvidgad. Moderata priser. Godt bord. Riks- & Allm. Telefon. English spoken. Man spricht deutsch.



TROLLHÄTTAN.

Grand Hôtel Utsigten (Believe)

Einer der schönsten Plätze der Welt. 12 Minuten von der Eisenbahn mit Hôtel Omnibus. Zimmer für 100 Reisende.

One of the most delightful places in the world. 12 minutes from railway station with hotel omnibus. Room for 100 travellers.



TURISTHOTELLET I RÄTTVIK.

idämligt med friskt och naturskönt läge invid Rättviks jernvägsstation och sjön Siljan, rekommenderas!

Komfortabla rum, matsalar, festväning m. m.

Belfrage's Pensionat & Hôtel, Stockholm, S Vasagatan 8.

Utmärkta, enskilda Lokaler för Bröllop, Sammanträden, Middagar, Supéer etc.

Belfrage's Turist-Byrå, Stockholm,

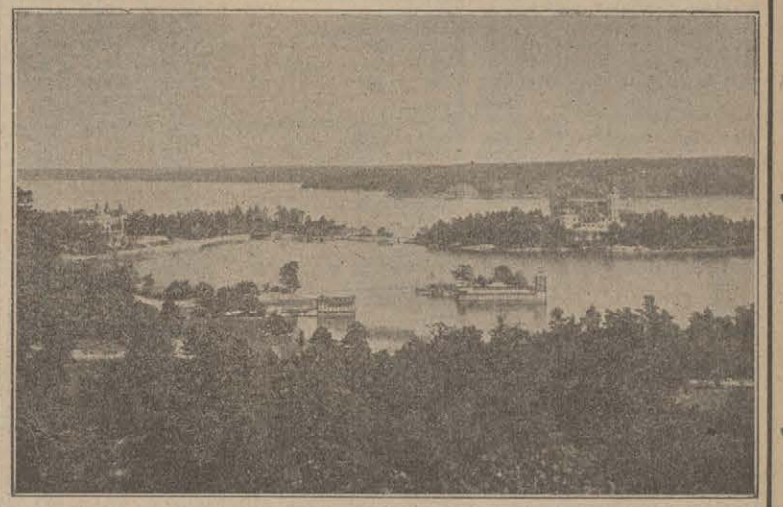
börjar till våren sin verksamhet, och torde enskilda Jernvägsbolag, Ångbåtsbolag m. fl. benäget ingifva sina anmälningar, m. m. Förfrågningar besvaras mot porto.

REGISTER Å JERNVÄGS- OCH ÅNGBÅTSSTATIONER.

(Bokstäfverna hänvisa till Jernvägstidtabellerna. — Siffrorna hänvisa till Ångbåtssturer.)

Large alphabetical register table listing railway and steamship stations across Sweden, including names like Adolfsberg, Alingsås, Årstad, etc.

Saltsjöbaden.



Saltsjöbaden finest seaside place in Scandinavia. Saltsjöbaden is the Trouville of Stockholm. 1 a d. hotel & restaurant. Saltsjöbaden is 1/2 hour by rail from Stockholm! Open the year round.

Table listing various locations and services in Saltsjöbaden, including names like Skövde, Sjöbo, Sjötorp, etc.

Om Tur- och retningsbiljetter, Familjebiljetter samt direkta biljetter till utlandet se sid. 10. — Förteckning å Jernvägslinierna se sid. 10.

4. Stockholm—Storlien (Statens Spårvid, 1,435), från och med den 1 Oktober 1895.

Table with columns for station names, prices, and schedules for the Stockholm-Storlien line. Includes sub-sections for 'Biljettpris för resor å Statsbanorna norr om Stockholm' and 'Storlien—Stockholm (Statens Spårvid, 1,435), fr. o. m. den 1 Okt. 1895.'

5. Stockholm—Göteborg (Statens Spårvid, 1,435), från och med den 1 Oktober 1895.

Table with columns for station names, prices, and schedules for the Stockholm-Göteborg line. Includes a section for 'Biljettpris för resor å Statsbanorna norr om Stockholm'.

6. Göteborg—Stockholm (Statens Spårvid, 1,435), från och med den 1 Oktober 1895.

Table with columns for station names, prices, and schedules for the Göteborg-Stockholm line.

7. Mellan Stockholm och Jerfva gå dessutom nedanstående tåg

Table showing additional train services between Stockholm and Jerfva.

8. Byvalla—Långshytte jernväg (Privat Spårvid, 0,301), från och med den 1 Okt. 1895.

Table with columns for station names, prices, and schedules for the Byvalla-Långshytte line.

9. Norra Södermanlands jernvägs tidtabell se sid. 10.

10. Skövde—Karlsborg (Statens Spårvid, 1,435), från och med den 1 Oktober 1895.

Table with columns for station names, prices, and schedules for the Skövde-Karlsborg line.

11. Örebro—Hallsberg (Statens Spårvid, 1,435), från och med den 1 Oktober 1895.

Table with columns for station names, prices, and schedules for the Örebro-Hallsberg line.

12. Hallsberg—Örebro (Statens Spårvid, 1,435), från och med den 1 Oktober 1895.

Table with columns for station names, prices, and schedules for the Hallsberg-Örebro line.

13. Byvalla—Långshytte jernväg (Privat Spårvid, 0,301), från och med den 1 Okt. 1895.

Table with columns for station names, prices, and schedules for the Byvalla-Långshytte line.

14. Mellan Stockholm och Jerfva gå dessutom nedanstående tåg

Table showing additional train services between Stockholm and Jerfva.

15. Byvalla—Långshytte jernväg (Privat Spårvid, 0,301), från och med den 1 Okt. 1895.

Table with columns for station names, prices, and schedules for the Byvalla-Långshytte line.

16. Mellan Stockholm och Jerfva gå dessutom nedanstående tåg

Table showing additional train services between Stockholm and Jerfva.

17. Byvalla—Långshytte jernväg (Privat Spårvid, 0,301), från och med den 1 Okt. 1895.

Table with columns for station names, prices, and schedules for the Byvalla-Långshytte line.

Tecknet & betyder, att hotell, rum för resande eller gästgiveri finnes i närheten af stationen. — Tecknet x betyder, att mat finnes att tillgå.

De vid föreningsstationer mellan två eller flera banor utsatta bokstifter hänvisar till tidtabellerna för den eller de linjer, som vid samma station ansluta. Tecknet x betyder att tåg uppstår om resande finnes att upptaga eller afstämna.

De vid föreningsstationer mellan två eller flera banor utsatta bokstifter hänvisar till tidtabellerna för den eller de linjer, som vid samma station ansluta. Tecknet x betyder att tåg uppstår om resande finnes att upptaga eller afstämna.

SVERIGES KOMMUNIKATIONER den 7 Mars 1896.

Stockholm-Malm  (Statens sp rsv g), fr n och med den 1 Oktober 1895.

Table of train routes and fares between Stockholm and Malm . Columns include station names, fare classes (I, II, III), and departure times. Includes a list of stations like Lilla Nyckeln, S derstra, and Malm .

Lax -Charlottenberg (Statens sp rsv g), fr n och med den 1 Oktober 1895.

Table of train routes and fares between Lax  and Charlottenberg. Columns include station names, fare classes, and departure times. Includes a list of stations like Lax , Charlottenberg, and Arvika.

Bertha Lydens Jernv gshotell, Charlottenberg. Danielssons Privathotell, Arvika.

Charlottenberg-Lax  (Statens sp rsv g), fr n och med den 1 Oktober 1895.

Table of train routes and fares between Charlottenberg and Lax . Columns include station names, fare classes, and departure times. Includes a list of stations like Charlottenberg, Lax , and Arvika.

Falk ping-N ssj  (Statens sp rsv g), fr n och med den 1 Oktober 1895.

Table of train routes and fares between Falk ping and N ssj . Columns include station names, fare classes, and departure times. Includes a list of stations like Falk ping, N ssj , and J nk ping.

N ssj -Falk ping (Statens sp rsv g), fr n och med den 1 Oktober 1895.

Table of train routes and fares between N ssj  and Falk ping. Columns include station names, fare classes, and departure times. Includes a list of stations like N ssj , Falk ping, and J nk ping.

Malm -Stockholm (Statens sp rsv g), fr n och med den 1 Oktober 1895

Table of train routes and fares between Malm  and Stockholm. Columns include station names, fare classes, and departure times. Includes a list of stations like Malm , Stockholm, and various intermediate stops.

J nk ping-Gripenbergs Jernv g (Privat sp rsv g), (Linien J nk pings  stra-Huskvarna och Lyck s g rd), fr n och med den 1 Februari 1896.

Table of train routes and fares for the J nk ping-Gripenbergs line. Columns include station names, fare classes, and departure times. Includes a list of stations like J nk ping, Gripenberg, and Lyck s g rd.

Hallsberg-Mj by och Mj by-Hallsberg (Statens sp rsv g), fr. o. m. den 1 Okt. 1895.

Table of train routes and fares between Hallsberg and Mj by. Columns include station names, fare classes, and departure times. Includes a list of stations like Hallsberg, Mj by, and Karlsby.

Fogelsta-Vadstena- deshj g - Fr n Stenstorps Jernv g (Privat sp rsv g), fr. d. 1 Okt. 1895.

Table of train routes and fares for the Fogelsta-Vadstena line. Columns include station names, fare classes, and departure times. Includes a list of stations like Fogelsta, Vadstena, and  deshj g.

Svensbro-Tidaholm (Privat sp rsv g), fr n och med den 1 Oktober 1895.

Table of train routes and fares between Svensbro and Tidaholm. Columns include station names, fare classes, and departure times. Includes a list of stations like Svensbro, Tidaholm, and Bredalen.

De med * betecknade t g nr 302 och 401 samt 405 fr  str cken Elmblut-Medfj r personvagnar: No 302 Tidagarna den 8 Okt., 12 Nov., 10 Dec. 1895 samt 7 Jan., 11 Febr., 10 Mars, 14 Apr., 18 Maj, 19 Jun., 13 Dec. 1895 samt 9 Jan., 13 Febr., 10 Mars, 14 Apr., 18 Maj, 19 Jun., 13 Dec. 1895 samt 7 Jan., 11 Febr., 10 Mars, 14 Apr., 18 Maj, 19 Jun., 13 Dec. 1895.

J. Åkersund-Skylberg-Lerbäck (Privat Sparvärd), från och med den 1 Oktober 1895. Table with columns for station names, distances, and fares.

K. Näs-Morshytte jernväg (Privat Sparvärd), från och med den 1 Oktober 1895. Table with columns for station names, distances, and fares.

M. Stockholm-Westers-Bergslagens och Köping-Hult jernvägar (Privat Sparvärd), fr. o. m. d. 1 Oktober 1895. Table with columns for station names, distances, and fares.

Stockholm-Sundbyberg-Spanga-Middorfvik (Privat Sparvärd), från och med den 1 Oktober 1895. Large table with multiple columns for station names, distances, and fares.

O. Frövi-Ludvika Jernväg (Privat Sparvärd), från och med den 1 Oktober 1895. Table with columns for station names, distances, and fares.

Banghammar-Klotens Jernväg (Privat Sparvärd), från Banghammar kl. 11:55 f. m., från Kolsjön 12:30 e. m. till Klotten 1:00 e. m., åter från Klotten 2:00 e. m., från Kolsjön 2:30 till Banghammar 3:00 e. m. Table with columns for station names, distances, and fares.

Smedjebackens jernväg (Privat Sparvärd), från och med den 1 Oktober 1895. Table with columns for station names, distances, and fares.

P. Nora-Karlskoga jernväg. Linien Ervalla-Nora-Karlskoga-Otterbäcken (Privat Sparvärd), från och med den 1 Oktober 1895. Table with columns for station names, distances, and fares.

Svartells jernväg (Privat Sparvärd), från och med den 1 Oktober 1895. Table with columns for station names, distances, and fares.

Q. Nora-Karlskoga jernväg. Linien Bredsjö-Striberg-Degerfors (Privat Sparvärd), från och med den 1 Oktober 1895. Table with columns for station names, distances, and fares.

R. Sala-Tillberga och Tillberga-Sala (Privat Sparvärd), från och med den 1 Oktober 1895. Table with columns for station names, distances, and fares.

Tillberga-Kärrgruvan och Kärrgruvan-Tillberga (Privat Sparvärd), fr. o. m. den 1 Okt. 1895. Table with columns for station names, distances, and fares.

Köping-Uttersberg och Uttersberg-Riddarhyttan (Privat Sparvärd), fr. o. m. den 1 Okt. 1895. Table with columns for station names, distances, and fares.

N. Oxelund-Flen-Westmanlands jernväg (Privat Sparvärd), fr. o. m. den 1 Oktober 1895. Table with columns for station names, distances, and fares.

R. Stockholm-Rimbo (Privat), fr. o. m. den 1 Oktober 1895. Tidtabell för Stockholms Östra-Djurholm (Privat Sparvärd) se sid. 9 tab. 6. Table with columns for station names, distances, and fares.

Uppsala-Lenna och Lenna-Nortelje jernväg (Privat Sparvärd), fr. o. m. den 1 Oktober 1895. Table with columns for station names, distances, and fares.

Uppsala-Lenna och Lenna-Nortelje jernväg (Privat Sparvärd), fr. o. m. den 1 Oktober 1895. Table with columns for station names, distances, and fares.

Uppsala-Lenna och Lenna-Nortelje jernväg (Privat Sparvärd), fr. o. m. den 1 Oktober 1895. Table with columns for station names, distances, and fares.

Uppsala-Lenna och Lenna-Nortelje jernväg (Privat Sparvärd), fr. o. m. den 1 Oktober 1895. Table with columns for station names, distances, and fares.

Uppsala-Lenna och Lenna-Nortelje jernväg (Privat Sparvärd), fr. o. m. den 1 Oktober 1895. Table with columns for station names, distances, and fares.

Uppsala-Lenna och Lenna-Nortelje jernväg (Privat Sparvärd), fr. o. m. den 1 Oktober 1895. Table with columns for station names, distances, and fares.

Uppsala-Lenna och Lenna-Nortelje jernväg (Privat Sparvärd), fr. o. m. den 1 Oktober 1895. Table with columns for station names, distances, and fares.

Uppsala-Lenna och Lenna-Nortelje jernväg (Privat Sparvärd), fr. o. m. den 1 Oktober 1895. Table with columns for station names, distances, and fares.

Obs. De vid föreningsstationer mellan två eller flere banor utsatta bokstäver hänvisa till tågvagnarna för den eller de tågvagnar, som vid samma station ansluter. Tecknet X betyder att tåg uppehålls vid denna eller de nämnda stationerna.

Obs. Tiden från och med kl. 6:00 på aftonen till och med kl. 5:55 på morgonen angifves minutsvis.

Obs. Tiden från och med kl. 6:00 på aftonen till och med kl. 5:55 på morgonen angifves minutsvis.

Obs. Tiden från och med kl. 6:00 på aftonen till och med kl. 5:55 på morgonen angifves minutsvis.

Obs. Tiden från och med kl. 6:00 på aftonen till och med kl. 5:55 på morgonen angifves minutsvis.

Obs. Tiden från och med kl. 6:00 på aftonen till och med kl. 5:55 på morgonen angifves minutsvis.

Obs. Tiden från och med kl. 6:00 på aftonen till och med kl. 5:55 på morgonen angifves minutsvis.

S. Upsala—Gefle—Ockelbo Jernvägar (Privat) med bibanor Örbyhus—Dannemora och Ornskog—Söderfors från och med den 1 Oktober 1895.

Table with columns for station names (Från Ockelbo, Från Gefle, Från Örbyhus, Från Dannemora, Från Ornskog, Från Söderfors), prices (Pris från, Pr. fr. Gefle), and daily schedules (Dagligen, Godst, Bl. t., Perst, Godst).

Table for Dannemora—Örbyhus, showing station names and prices.

Table for Ornskog—Söderfors, showing station names and prices.

Obs. Vid Ornskog och Örbyhus stationer är ämbetsstämman till uppmärksammas. Tur- och returbiljetter säljas till pris af cirka 1 1/2 gång afgiften för enkel biljett, såväl mellan alla Upsala—Gefle—Ockelbo jernvägarnas stationer som mellan alla Upsala—Gefle—Ockelbo jernvägarnas stationer och mellan alla Upsala—Gefle—Ockelbo jernvägarnas stationer och mellan alla Upsala—Gefle—Ockelbo jernvägarnas stationer.

Dannemora—Harg (Privat) från och med den 1 Oktober 1895.

Table with columns for station names (Från Hargshamn, Från Dannemora), prices (Pris & biljett), and daily schedules (Dagligen, Alla dag, Perst, Godst).

Tur och returbiljetter till G. 5 dagar, räknadt från och med afstämningdagen. Personlag i Upsala—Gefle jernväg från Dannemora afgår kl. 11:30. Perst. d. Upsala—Gefle jernväg till Dannemora antomma kl. 1:00.

T. Gefle—Dala jernväg [Gefle—Falun—Orsa] (Privat) från och med den 1 Oktober 1895.

Table with columns for station names (Från Gefle, Från Falun, Från Orsa), prices (Biljettpri från, Pr. från), and daily schedules (Dagligen, Bl. tåg, Smält, Bl. tåg, Godst).

U. Mora—Venerns och Östra Vermlands jernvägar (Privat) från och med den 1 Oktober 1895.

Table with columns for station names (Från Mora, Från Venern, Från Östra Vermland), prices (Biljettpri från, Pr. från), and daily schedules (Dagligen, Person- Bland, tåg, Godst).

W. Nordmarks—Klarelfvns och Filipstads Norra Bergslags Jernvägar (Privat) från och med den 1 Oktober 1895.

Table with columns for station names (Från Filipstad, Från Munkfors, Från Sjögränd, Från Edebäck), prices (Biljettpri från, Pr. från), and daily schedules (Dagligen, Blandade tåg, Godst).

X. Bergslagens jernvägar, (Privat) fr. d. 1 Okt. 1895. Linien Falun—Göteborg.

Table with columns for station names (Från Falun, Från Göteborg), prices (Biljettpri från, Pr. från), and daily schedules (Dagligen, Perst, Perst, Godst, Perst).

Göteborg—Borås jernv. se sid 6 tab. d.

Table with columns for station names (Från Filipstad, Från Daglösen), prices (Biljettpri från, Pr. från), and daily schedules (Dagligen, Blandade tåg, Godst).

Borlänge Jernvägshotell & Restaurant, 1:sta klass.

X. Södra Dalarnes och Siljans jernvägar (Privat) från och med den 16 Januari 1896.

Table with columns for station names (Från Siljan, Från Södra Dalarna), prices (Biljettpri från, Pr. från), and daily schedules (Dagligen, Bl. t., Bl. t., Godst).

Krylbo—Norberg (Privat) från och med den 1 Oktober 1895.

Table with columns for station names (Från Krylbo, Från Norberg), prices (Pris & biljett), and daily schedules (Dagligen, Pr. från, Pr. från, Godst).

Säfsnäs jernväg (Privat) från och med den 1 Oktober 1895.

Table with columns for station names (Från Säfsnäs, Från Bergslags Hörken), prices (Biljettpri från, Pr. från), and daily schedules (Dagligen, Pr. från, Pr. från, Godst).

2. Palsboda—Finspong och Finspong—Norholm (Privat) från den 1 Oktober 1895.

Table with columns for station names (Från Palsboda, Från Finspong, Från Norholm), prices (Pris & biljett från, Pr. från), and daily schedules (Dagligen, Pr. från, Pr. från, Godst).

Prisen från och med kl. 6:00 på aftonen till och med kl. 6:59 på morgonen angifves med understruken minuttillvord.

Obs. De vid 18-årsgränstationer mellan två eller flere banor utsatta biljetter kan utskiftas till tillämpliga för dem afseende. Tecknet X betyder att tag gör uppmärksam på resande som resande jämtes att uppmärksamma för dem afseende.

A. Norrköping—Söderköping [Vikbolandets] jernväg (Privat Sparvåg), fr. den 1 Oktober 1895.

Table with columns for Biljettpreis, Dagligen, and destinations like Från Norrköping, Brännestad, etc.

Norrköping—Vikbolandet.

Table with columns for Biljettpreis, Dagligen, and destinations like Från Norrköping, Brännestad, etc.

Gotlands jernväg finnes införd under Gotlandsbåtarnes annons N: 58.

A. Norsholm—Bersbo, Westervik—Åtvidaberg—Bersbo och Hultsfred—Westerviks jernvägar (Privat Sparvåg), frän och med den 1 Oktober 1895.

Table with columns for Biljettpreis, Dagligen, and destinations like Från Norsholm, Westervik, etc.

O. Mariestad—Mohlms, Mariestad—Kinnekulle och Skara—Kinnekulle—Weners jernvägar (Privat Sparvåg), frän och med den 1 Oktober 1895.

Table with columns for Biljettpreis, Dagligen, and destinations like Från Mariestad, Mohlms, etc.

a. Ulricehamns Jernväg (Privat Sparvåg), frän och med den 1 Oktober 1895.

Table with columns for Biljettpreis, Dagligen, and destinations like Från Ulricehamn, Asarp, etc.

b. Lidköping—Skara—Stenstorp och Lidköping—Häkantorp (Privat Sparvåg), fr. d. 1 Okt. 1895.

Table with columns for Biljettpreis, Dagligen, and destinations like Från Lidköping, Skara, etc.

c. Uddevalla—Wenersborg—Herrljunga (Privat Sparvåg), frän och med den 1 Oktober 1895.

Table with columns for Biljettpreis, Dagligen, and destinations like Från Uddevalla, Wenersborg, etc.

Lekattagen Wenersborg—Öxnered. Lekattagen Öxnered—Wenersborg.

Table with columns for Biljettpreis, Dagligen, and destinations like Från Wenersborg, Öxnered, etc.

Uddevalla—Lelängen (Privat), frän och med den 1 Oktober 1895.

Table with columns for Biljettpreis, Dagligen, and destinations like Från Uddevalla, Lelängen, etc.

Uddevalla—Bengtsfors.

Table with columns for Biljettpreis, Dagligen, and destinations like Från Uddevalla, Bengtsfors, etc.

d. Göteborg—Borås jernväg (Privat Sparvåg), frän och med den 1 Oktober 1895.

Table with columns for Biljettpreis, Dagligen, and destinations like Från Göteborg, Borås, etc.

Borås—Herrljunga (Privat Sparvåg), frän och med den 1 Oktober 1895.

Table with columns for Biljettpreis, Dagligen, and destinations like Från Borås, Herrljunga, etc.

Borås—Svenljunga [Kinds Härads Jernväg] (Privat Sparvåg), frän den 1 Oktober 1895.

Table with columns for Biljettpreis, Dagligen, and destinations like Från Borås, Svenljunga, etc.

Warberg—Borås (Privat Sparvåg), frän och med den 1 Oktober 1895.

Table with columns for Biljettpreis, Dagligen, and destinations like Från Warberg, Borås, etc.

f. Nässjö—Oskarshamn och Wimmerby—Hultsfred (Privat Sparvåg), frän den 1 Oktober 1895.

Table with columns for Biljettpreis, Dagligen, and destinations like Från Nässjö, Oskarshamn, etc.

g. Hvetlanda—Säfsjö (Privat Sparvåg), frän och med den 1 Oktober 1895.

Table with columns for Biljettpreis, Dagligen, and destinations like Från Hvetlanda, Säfsjö, etc.

h. Wexjö—Alfvesta (Privat Sparvåg), frän och med den 1 Oktober 1895.

Table with columns for Biljettpreis, Dagligen, and destinations like Från Wexjö, Alfvesta, etc.

Wexjö—Klafrestrom (Privat Sparvåg), frän och med den 1 December 1895.

Table with columns for Biljettpreis, Dagligen, and destinations like Från Wexjö, Klafrestrom, etc.

Kosta—Lessebo (Privat Sparvåg), frän och med den 1 Oktober 1895.

Table with columns for Biljettpreis, Dagligen, and destinations like Från Kosta, Lessebo, etc.

Karlskrona—Wexjö (Privat Sparvåg), frän och med den 1 Oktober 1895.

Table with columns for Biljettpreis, Dagligen, and destinations like Från Karlskrona, Wexjö, etc.

i. Kalmar—Emmaboda (Privat Sparvåg), frän och med den 1 Oktober 1895.

Table with columns for Biljettpreis, Dagligen, and destinations like Från Kalmar, Emmaboda, etc.

Nybro—Säfsjöström (Privat Sparvåg), frän och med den 1 Oktober 1895.

Table with columns for Biljettpreis, Dagligen, and destinations like Från Nybro, Säfsjöström, etc.

De två förrensstationer mellan två eller flere banor utsatta bokstäver hänvisa till tidtabellerna för den eller de linjer, som vid samma station ansluta. Tecknet \times betyder att tag för uppehåll vid denna eller dessa stationer.

Obs.

Tiden från och med kl. 6.00 på aftonen till och med kl. 6.59 på morgonen angifves med minuttal.

Tecknet \times betyder att tag för uppehåll vid denna eller dessa stationer. Tur- och returbiljetter gäller för vägfärd i o. m. 100 km. i 4 dagar, för längre afstånd i 6 dagar, afstämplingsdagen inberäknad. Kyrkan för transport af smör gäller månader med tagen N: 13, 8 och 6. Eldarligen ojer och frätande svor i mindre parti transporterats. Tidtagar med tagen N: 5 och 6 samt Fredagar med tagen N: 3 och 7. Mellan Wimmerby och Hultsfred med i förbindelse med förenämnda tag åtgående igen.

Banka och tur- och returbiljetter säljes till samtliga stationer. Tur- och returbiljetter vid lokaltrafik gäller för 4 dagar. Alla sön- och helgdagar gäller enkel biljett jämför för återresa samma dag.

Resande kunna från Karlskrona fortsätta med ångbåt eller båt till Ronneby och Karlskrona. — Resefreight transporterats kostnadsfritt från stationerna i Karlskrona samt från jernvägstationen till Ångbåten. — Resande till Kosta ombyta tag vid Lessebo, samt till Kalmar och Nybro—Säfsjöström-banorna stationer vid Emmaboda. A sistnämnda station finnes hotell med restaurang.

* Tågen göra ett kortare uppehåll vid hållplatsen Drånäs.

Table for Karlshamn-Vislanda-Bolmen-Halmstad (Privat Sparvärd), fr. o. m. den 1 Okt. 1895. Includes columns for Biljettpris, Dagligen, and stations like Karlshamn, Vislanda, Bolmen, Halmstad.

Table for Ystad-Eslöv (Privat Sparvärd), från och med den 1 Oktober 1895. Includes columns for Biljettpris, Dagligen, and stations like Ystad, Eslöv.

Table for Blekinge Kustbanan (Privat Sparvärd), från och med den 1 Oktober 1895. Includes columns for Biljettpris, Dagligen, and stations like Karlskrona, Kristianstad, Helsingborg.

Table for Malmö-Ystad (Privat Sparvärd), från och med den 1 Oktober 1895. Includes columns for Biljettpris, Dagligen, and stations like Malmö, Ystad.

Table for Börringe-Östratorp (Privat Sparvärd), från och med den 1 Oktober 1895. Includes columns for Biljettpris, Dagligen, and stations like Börringe, Östratorp.

Table for Cimbriehamn-Tomelilla jernväg (Privat Sparvärd), från och med den 1 Oktober 1895. Includes columns for Biljettpris, Dagligen, and stations like Cimbriehamn, Tomelilla.

Table for Nettraby-Alnaryds jernväg, från och med den 1 Oktober 1895. Includes columns for Biljettpris, Dagligen, and stations like Nettraby, Alnaryd.

Table for Ystad-Gärnsås (Privat Sparvärd), från och med den 1 Oktober 1895. Includes columns for Biljettpris, Dagligen, and stations like Ystad, Gärnsås.

Table for Hästveda-Karpalunds jernväg (Privat Sparvärd), från och med den 1 Oktober 1895. Includes columns for Biljettpris, Dagligen, and stations like Hästveda, Karpalund.

Table for Landskrona och Helsingborgs jernvägar (Privat Sparvärd), från och med den 1 Okt. 1895. Includes columns for Biljettpris, Dagligen, and stations like Landskrona, Helsingborg.

Table for Gärdås Hårsås och Hörby-Tollarp jernvägar (Privat Sparvärd), fr. o. m. den 20 Jan. 18.6. Includes columns for Biljettpris, Dagligen, and stations like Gärdås, Hörby, Tollarp.

Table for Helsingborg-Råå-Ramlösa jernväg (Privat Sparvärd), från och med den 2 Sept. 1895. Includes columns for Biljettpris, Dagligen, and stations like Helsingborg, Råå, Ramlösa.

Table for Hör-Hörby jernväg (Privat Sparvärd), från och med den 1 Oktober 1895. Includes columns for Biljettpris, Dagligen, and stations like Hör, Hörby.

Table for Helsingborg-Hessleholms jernväg (Privat Sparvärd), från och med den 1 Okt. 1895. Includes columns for Biljettpris, Dagligen, and stations like Helsingborg, Hessleholm.

Table for Kristianstad-Immeln (Privat Sparvärd), från och med den 1 Oktober 1895. Includes columns for Biljettpris, Dagligen, and stations like Kristianstad, Immeln.

Table for Helsingborg-Hessleholm (Privat Sparvärd), från och med den 1 Oktober 1895. Includes columns for Biljettpris, Dagligen, and stations like Helsingborg, Hessleholm.

Table for Kristianstad-Åhus jernväg (Privat Sparvärd), från och med den 1 Oktober 1895. Includes columns for Biljettpris, Dagligen, and stations like Kristianstad, Åhus.

Table for Klippan-Röstänga (Privat Sparvärd), från och med den 1 Oktober 1895. Includes columns for Biljettpris, Dagligen, and stations like Klippan, Röstänga.

Obs. De vid förvaringsstationer mellan två eller flere banor utsatta bokstifter hänvisar till tillbehörerna för den eller de linjer, som vid samma station anslutas. Tecknet x betyder att mat finnes att upptaga eller afentna.

Halmstad-Nässjö (Privat Spårvidd 1,435), från och med den 1 Oktober 1895.

Table with columns for station names (Halmstad, Nässjö, Halmstad), ticket prices (Pris a biljett från Nässjö med smälltag el. persont., andra tåg., tur och retur.), and train numbers (Dagligen, Godst., Smält., Godst., Bl. tåg.).

Table for Halmstad-Nässjö, continued, showing ticket prices and train numbers for various stations like Springsholm, Kinnared, etc.

Table for Halmstad-Nässjö, continued, showing ticket prices and train numbers for stations like Jönköpings Hamm, Vaggeryd, etc.

Table for Halmstad-Nässjö, continued, showing ticket prices and train numbers for stations like Åtran, Kinnared, etc.

Fredrikshald-Sunnanå jernväg (Privat Spårvidd 1,435), från och med den 1 Oktober 1895.

Table for Fredrikshald-Sunnanå jernväg, showing ticket prices and train numbers for stations like Fredrikshald, Sunnanå, etc.

Table for Fredrikshald-Sunnanå jernväg, continued, showing ticket prices and train numbers for stations like Mellerud, Fredrikshald, etc.

20. Besöksställen och tillhållanden i Norge på resa till Sverige och i Fredrikshald på resa till Norge. 21. Vid Ed finnes god restaurang, och efter detaljerad midagsplanering rum för resande med ågen Nr 1 och 2.

60. Mellan Fredrikshald och Strömstad underhålles, såvida ej i hinder, ångbåtsförbindelse af endera ångbåtarna Olovas eller Parats hvarje Onsdag och Lördag med afgång från Fredrikshald kl. 8:00 och 3:00.

Elektriska tåg nedre Engelbrektskatan-Stockholms Östra-Djurholm.

Table for Elektriska tåg nedre Engelbrektskatan-Stockholms Östra-Djurholm, showing train numbers and times for stations like Djurholm, Stockholm, etc.

Elektriska tåg Djurholm-Stockholms Östra-nedre Engelbrektskatan.

Table for Elektriska tåg Djurholm-Stockholms Östra-nedre Engelbrektskatan, showing train numbers and times for stations like Djurholm, Stockholm, etc.

Biljettpriser: Biljetter skiljas i fem klasser. Resande betaldas ej, men efter passagerarens besök på eget ansvar medföra i vagnen bagage, uti uppgående i sammanlagt vikt till högst 15 kilogram, därest det samma till sin beskaffenhet är sådant att det ej föröran eller skadar vagnen och så kan placeras, samt utrymme leke upptages för sittande och stående medresande.

OBS! Resande, som på eller afstått vid hållplatserna, uppmanas göra denna skyndsamt. Tecknet x betyder, att tåg gör uppehåll endast om resande finnes att upptaga eller afemna.

Ånge-Sundsvall (Statens Spårvidd 1,435), från och med den 1 Oktober 1895.

Table for Ånge-Sundsvall, showing ticket prices and train numbers for stations like Ånge, Sundsvall, etc.

Matfors-Wattjom (Privat Spårvidd 1,087), från och med den 1 Oktober 1895.

Table for Matfors-Wattjom, showing ticket prices and train numbers for stations like Matfors, Wattjom, etc.

Bräcke-Luleå (Statens Spårvidd 1,435), från och med den 1 Oktober 1895.

Table for Bräcke-Luleå, showing ticket prices and train numbers for stations like Bräcke, Luleå, etc.

Hernösand-Sollefteå (Privat Spårvidd 1,435), från och med den 1 Oktober 1895.

Table for Hernösand-Sollefteå, showing ticket prices and train numbers for stations like Hernösand, Sollefteå, etc.

Långsele-Sollefteå (Statens Spårvidd 1,435), från och med den 1 Oktober 1895.

Table for Långsele-Sollefteå, showing ticket prices and train numbers for stations like Långsele, Sollefteå, etc.

Mellansel-Örnsköldsvik (Statens Spårvidd 1,435), från och med den 1 Oktober 1895.

Table for Mellansel-Örnsköldsvik, showing ticket prices and train numbers for stations like Mellansel, Örnsköldsvik, etc.

Boden-Gällivare (Statens Spårvidd 1,435), från och med den 1 Oktober 1895.

Table for Boden-Gällivare, showing ticket prices and train numbers for stations like Boden, Gällivare, etc.

Ljusdal-Hudiksvall (Statens Spårvidd 1,435), från och med den 1 Oktober 1895.

Table for Ljusdal-Hudiksvall, showing ticket prices and train numbers for stations like Ljusdal, Hudiksvall, etc.

Kilafors-Söderhamn-Stugsund (Statens Spårvidd 1,435), från och med den 1 Oktober 1895.

Table for Kilafors-Söderhamn-Stugsund, showing ticket prices and train numbers for stations like Kilafors, Söderhamn, Stugsund, etc.

Stockholm-Wärtan (Statens Spårvidd 1,435), från och med den 1 Oktober 1895.

Table for Stockholm-Wärtan, showing ticket prices and train numbers for stations like Stockholm, Wärtan, etc.

Stockholm-Saltsjöns Jernväg (Privat Spårvidd 1,435), från och med den 1 Oktober 1895.

Se öfverst i nästa sida. Stockholm Östra-Djurholm, se nedert i föregående spalt.

Obs. De uti förordningsstationer mellan två eller flere bonor utstatta bokstifter hänvisa till tillbehörerna för den eller de linjer, som vid samma station anslutas. Tecknet x betyder, att tåg gör uppehåll om resande finnes att upptaga eller afemna.

Stockholm-Saltsjöbaden, från och med den 1 Oktober 1895.

Table of fares for Stockholm-Saltsjöbaden and Söndagen och Helgdagar. Includes columns for destination, fare type, and price.

Norra Södermanlands Jernväg, (Privat spårvid 1,433), från och med den 1 Oktober 1895.

Table of fares for Norra Södermanlands Jernväg, listing routes and prices.

Direkta biljetter till utlandet

Table of direct fares to various international destinations, including Copenhagen, Berlin, London, and others.

Familjebiljetter

Table of family fares, detailing conditions and prices for groups of people.

Om tur- och returbiljetter till stats jernvägar. Text explaining the rules and conditions for round-trip tickets.

Kombinerade biljetter. Text explaining the rules and conditions for combined tickets.

Bogiesofvagnar medföras i nattsalltågen å linierna Stockholm-Malmö, Stockholm-Göteborg och Stockholm-Charlottenberg.

Text detailing the regulations for baggage and sleeping cars on the mentioned railway lines.

FÖRTECKNING Å JERNVÄGSLINIERNÄ.

Index of railway lines, listing various routes and their corresponding line numbers.

DANSKA STATSBANORNA. Reseturer för linien Helsingborg—Köpenhamn, gällande från och med den 1 Maj 1895.

Helsingborg—Helsingör—Köpenhamn.

Table with columns for dates (No 2 to No 24) and destinations (Afg. Kristiania, Göteborg, Varberg, Halmstad, Engelholm, Helsingborg, etc.).

Köpenhamn—Helsingör—Helsingborg.

Table with columns for dates (Färja No 1 to No 27) and destinations (Afg. Hamburg, Berlin, etc.).

Tecknet X betyder att tåg gör uppehåll endast om resande finnes att upptaga eller afstämna.

1. Skandinavien—Kontinenten

via svenska postångbåtslinien Malmö—Köpenhamn—Lybeck. Daglig trafik i båda riktningarna. I förbindelse med posttågen från Stockholm...

Mellan Göteborg—Malmö och Köpenhamn och mellanstationer underhålls trafik 3 gånger i veckan enligt annonser i lokaltidningarna.

Kommissionärer: i Hamburg och Lybeck Lüders & Stange; Köpenhamn Carl Krarup; Malmö Thomsen & Co; Landskrona F. Dillberg; Helsingborg Bernhard Bergh; Halmstad F. Hammar; Varberg Anders Lundquist; Göteborg Otto Zell.

3. Stockholm—Kontinenten. Dagligen.

Kortaste sjövägen till Kontinenten, Sjöresa cirka 4 timmar. Stockholm via Gjedser—Warnemünde till från Berlin, Hamburg och öfriga kontinenten.

Table with columns for destinations (Fr. Stockholm, T. Malmö, T. Köpenhamn, T. Berlin, T. Hamburg) and times.

Sjöresa cirka 6 timmar. Stockholm via Korsör—Kiel till från Hamburg, Berlin och öfriga kontinenten.

Table with columns for destinations (Fr. Stockholm, T. Malmö, T. Köpenhamn, T. Hamburg, T. Berlin) and times.

Sjöresa cirka 3 timmar. Stockholm via Korsör—Wamdrup till från Hamburg, Berlin och öfriga kontinenten.

Table with columns for destinations (Fr. Stockholm, T. Malmö, T. Köpenhamn, T. Hamburg, T. Berlin) and times.

Tiden från och med kl. 622 på aftonen till och med kl. 522 på morgonen angives med understrukena minutsiffror.

Stockholm—London

via Malmö—Köpenhamn—Esbjerg—Parkenton 3 gånger i veckan. Kortaste sjövägen till England. Afgångstiderna äro: från Stockholm kl. 7,35 e. m. hvarje Söndag, Måndag och Torsdag...

Ångbåtsfarten i Öresund dagligen

Malmö—Köpenhamn. Från Malmö dagligen kl. 8,45, 11,15 f. m., 3 och 6 e. m. Köpenhamn dagligen kl. 8, 11,45 f. m., 2,25 och 6 e. m.

Landskrona—Köpenhamn.

Från Landskrona dagligen kl. 9 f. m. Köpenhamn dagligen kl. 3 e. m.

Helsingborg—Köpenhamn.

Från Helsingborg dagligen kl. 9 f. m. Köpenhamn dagligen kl. 3,45 e. m.

Närmare meddela: i Malmö Martinsons expedition för Det Forssnede Dampskibsselskab; i Landskrona Hrr Aug. Hoyl & Co; i Helsingborg Hrr Berger & Romare; i Köpenhamn Expeditionen för Öresundsafdelningen, Havnegade no 47.

Kejsarlig Tysk Post. Korsör—Kiel. 5 timmar.

Dagligen. (Stockholm—Kontinenten.) (Kristiania—Göteborg—) Dagligen. Kontinenten.

Snabbaste, vackraste, bekvämaste och billigaste sjövägen till Kontinenten. Sjö-dag-resa Korsör—Kiel 5 timmar, hvaraf omkring 2 timmar öppen sjö och 3 timmar inomskärs i natursköna omgifningar.

Köpenhamn—Hamburg omkring 11 timmar. Billigaste dag-sjöresa. Snabbaste routen Stockholm—Hamburg.

De stora, nya, högst eleganta, snabbgående tyska Postångarna PRINZ WALDEMAR och PRINZ ADALBERT afgår hvarje dag från Korsör till Kiel och vice versa.

Table with columns for destinations (Afg. Stockholm, Afg. Göteborg, Afg. Kristiania, Afg. Göteborg, Ank. Köpenhamn, Afg. Helsingborg, Afg. Köpenhamn, Ank. Hamburg, Ank. Berlin) and times.

Danske Statsbaner. Daglig Postdampskibsfart mellem Korsör og Kiel af Kgl. danske og Kejsarlige tyske Postdampskibe. De Kgl. danske Postdampskibe. Natfart. Fra Korsör ca Kl. 1022 Em., i Kiel ca Kl. 522 Fm.

KARL BOSTRÖM, Hangö & Kotka (Finland), Ångbåtsexpedition & Speditionsaffär. Billiga genomgångsfrakter. Billiga omkostnader.

STOCKHOLM ÖSTERUT. Vinterkommunikation Stockholm (Skeppsbron)—Mariehamn afgår Ångf. SOFIA, kapt. E. P. Troberg, från Stockholm Lördagen den 7 Mars kl. 10 f. m.

50. Vinterkommunikation Stockholm (Skeppsbron)—Hangö och vice versa. Ångf. EXPRESS, kapt. Arthur Lindfors, afgår från Stockholm hvarje Söndag kl. 12 midd. samt återvänder från Hangö hvarje Torsdag på afton.

Vintertrafik Köpenhamn—Stockholm och vice versa. Gods från Köpenhamn till Stockholm medtages till billig genomfrakt med omlastning å ångf. EXPRESS, som afgår från Hangö hvarje Torsdag och från Stockholm hvarje Söndag.

STOCKHOLM SÖDERUT. Vinterturer mellan Stockholm (Skeppsbron)—Visby—Vestervik. Ångf. POLHEM, kapt. Alf. Snöbom, afgår från Stockholm till Visby Onsdagar kl. 12 midd.

Gotlands Jernväg (Privat Sparväg), från den 15 April 1895.

Table with columns for destinations (Från Wisby, Från Hemse) and prices (Pris & biljett, I, III).

67. Stockholms (Skeppsbron)—Göteborg. anlöpande Vestervik, Kalmars, Karlskrona, Ystad, Malmö, och Helsingborg (eventuellt andra stationer) afgår Ångf. KOLGA, kapt. Gustaf Johansson, omkring medio af nästa vecka.

Stockholm—Göteborg anlöpande Oskarshamn, Kalmars, Karlskrona, Ronneby, Karlshamn, (Trelleborg eventuellt, Malmö och Landskrona (eventuellt andra stationer) afgår Ångf. SVEA, kapt. Gustaf Hjärne, på dag som framdeles bestämmes.

72. Stockholm—Stettin och vice versa. Union-Liniens förstklassiga stålångare CAROLUS, kapt. Lönnqvist, & WISBORG, kapt. Nilsson, afgår instundsda af seglation alternerande från Stockholm via Visby till Stettin, från Stettin via Visby till Stockholm hvarje Onsdag kl. 12 midd.

74. Stockholm—Lybeck, via Kalmars. Ångaren BORE, kapt. J. E. Beskow, afgår från Stockholm till Lybeck omkring den 12 Mars, medtagande passagerare och fraktgods.

76. Stockholm—Hamburg och vice versa. Herr H. M. Gehrckens i Hamburg, kommer i år liksom föregående år att underhålla regelbundna direkta förbindelser mellan ofvannämda hamnar genom Nord-Östersjökanalen medelst sina förstklassiga, snabbgående stålångare.

Hamburg—Stockholm. direkt. Ångaren STOCKHOLM, kapt. Frank, afgår från Hamburg Thorsdagen den 12 Mars.

CARL KRARUP, Köpenhamn K, Kommissionär för Ångfartygsaktiebolaget Södra Sveriges och Hallands Ångbåts-Aktiebolags båtar, rekommenderar sin Speditions- och Inkassoaffär.

CHARLES PETIT & COMP., Lybeck och Hamburg, Kommissions- och Speditionsförrättning. Ångbåts-Expedition. Billigaste genomgående frakter.

WM SCHWARTZ i Lybeck rekommenderar sig såsom prompt och billig Speditör.

F. O. KLINGSTRÖM, Lybeck och Hamburg, Innehavare HERMAN WARNOCKE, Kongl. Svensk och Norsk v. Konsul i Lybeck, rekommenderar sig till ombesörjande af Speditioner, som utföras skyndsamt och billigt.

LÜDERS & STANGE, Lybeck och Hamburg, Kommissionärer för ångbåtslinier: Lybeck—Stockholm och andra svenska Östersjöhamnar samt Lybeck—Köpenhamn—Malmö (Postångare) rekommendera på det bästa sin Speditionsaffär. Promptaste expedition. Billigaste kostnadsberäkning.

91. Stockholms Ångfartygs-Rederi-aktiebolag kommer under instundande seglation, för vinnande af tätare och mer direkta lägenheter, att med sina förstklassiga och välkända ångare underhålla regulier förbindelse mellan nedan nämnda platser.

Från Stockholm: till Antwerpen direkt (eventuellt via Norrland) med ångarne REX, ATALANTA och ALLEGRO omkring hvar 10de dag; Rouen, Havre och Antwerpen via Norrland med ångarne STOCKHOLM och MOTALA omkring hvar 20de dag; Bordeaux och La Pallice via Norrland med ångarne DUX och TELLUS omkring hvar 20de dag.

Till Malmö och Stockholm: från Antwerpen direkt med ångarne REX, ATALANTA, ALLEGRO, STOCKHOLM och MOTALA omkring hvar 8de dag; Rouen via Havre och Antwerpen med ångarne STOCKHOLM och MOTALA omkring hvar 20de dag; Havre direkt med ångarne DUX och TELLUS omkring hvar 20de dag och via Antwerpen med ångarne STOCKHOLM och MOTALA omkring hvar 20de dag, hvaran lägenhet från Havre finnes omkring hvar 10de dag; Bordeaux och La Pallice via Havre med ångarne DUX och TELLUS omkring hvar 20de dag.

Antwerpen—Stockholm. Ångaren MOTALA, kapt. J. O. Neander, lastar nu i Antwerpen på Stockholm och afgår efter fullbordad lastning. Närmare meddela: i Antwerpen Hrr Sasse & Gittens; i Rouen & Havre Hrr Louis Duménil-Loëbl; i Paris Hrr Louis Duménil-Loëbl, 8, rue Baudin; i La Pallice Hrr Meyer Bouyé & Meyer Fils; i Bordeaux Hrr Henri Ferréol; i Antwerpen Hrr Adrien Binard; i Stockholm Olson & Wright, Skeppsbron 20.

94. Stockholm—London och vice versa. på resan till Stockholm eventuellt anlöpare Helsingborg, Malmö och Norrköping.

Hull—Stockholm och vice versa. på resan till Stockholm eventuellt anlöpare Helsingborg, Malmö och Norrköping.

Newcastle—Stockholm. I likhet med föregående års seglationstid kommer även under detta år förstklassiga ångaren

Grangemouth—Stockholm. Hrr J. T. Salvesen & Cis i Grangemouth förstklassiga ångare komma även under detta seglationsår att underhålla regulier förbindelse emellan ofvan nämnda platser.

Amsterdam—Stockholm och vice versa. på resan till Stockholm eventuellt anlöpare Helsingborg, Malmö och Norrköping.

Bremen—Stockholm och vice versa. Dampfschiff-fahrts-Gesellschaft Neptun i Bremen tillhöriga förstklassiga ångare komma i likhet med föregående seglationsår att underhålla regulier förbindelse emellan ofvan nämnda platser.

Stettin—Stockholm och vice versa. Die Neue Dampfer Compagnies i Stettin tillhöriga förstklassiga och för passagerare bekvämt inredda ångare komma även detta seglationsår att underhålla regulier förbindelse emellan ofvan nämnda platser

Medelhafvet och Sydspanien—Sverige. Förnyade Ångfartygs-Aktiebolaget Svenska Lloyd i Göteborg förmedlar genom sina förstklassiga jern- och stålångare

170. Rantmästaretr.—Djurgården (Allm. gränd) Så länge is ligger hindrar ångar ångslup hvarje kvarts timme från kl. 7,30 f. m. till kl. 8 e. m.

171. Skeppsbron (Rantmästaretr.)—Djurgården (Dockan)—Tegelvikens. Så länge is ligger hindrar ångar ångslup både från Staden och från Tegelvikens (Stora Varvet) hvarje kvarts timme från kl. 7 f. m. till kl. 8 e. m.

173. Skeppsbron (Rantmästaretrappan)—Dockan—Danviken—Finboda slipp. Så länge is ligger hindrar ångar ångslup hvarje halft timme från kl. 7,30 f. m. till kl. 8 e. m. och från Finboda slipp hvarje halft timme från kl. 8 f. m. till kl. 8 e. m.

183. Stockholm—Vaxholm Afg. Angf. W. M. LINDBERG från och till Gustaf H:s staty: Söndagsgår: Till Vaxholm kl. 2,30 e. m. Från » » 7,30 f. m.

191. Stockholm (Gustaf H:s staty)—Gustafsborg. Ångfartygen GUSTAFSBERG afgå genom Skurusund och Baggensticket från Stockholm till Gustafsborg:

GÖTEBORG NORRUT.

199. Till Kristiania, anlöpare Lysekil, Tängen, Fjellbacka, Grebbestad, Hafstensund och Strömstad, afgår: Angf. OSCAR DICKSON, kapt. A. B. Johanson,

227 Stettin—Ystad—Malmö—Göteborg—Christiansand—Stavanger—Bergen. Regulier förbindelse hvarje åttonde dag emellan ofvanstående platser: upprätthålles af Ångfartygs-Aktiebolaget Normans förstklassiga, snabbgående och för passagerare bekvämt inredda ångare

245. Göteborg—Antwerpen. Regulier förbindelse mellan dessa platser underhålles tillvidare af Kongl. Post- och Passagerareångaren

ÅNGBÅTSTURER.

GÖTEBORG SÖDERUT.

229. Göteborg—Köpenhamn—Stettin. Emellan ofvanstående hamnar underhålles regulier direkt förbindelse af snabbgående och för passagerare bekvämt inredda postångarne

231. Göteborg—Hamburg och retur. Hvarje Lördagsmorgon under hela årets lopp afgå alternerande förstklassiga, af stål byggda, snabbgående postångarne:

233. Göteborg—Utlandet, via Fredrikshavn. Postångaren BLENDA, kapt. Bonnesen, från Göteborg Tisdag, Onsdag och Lördag kl. 10 f. m.

234. Göteborg—Kiel. Förbindelsen emellan ofvanstående platser underhålles af en af ångarne

242. Göteborg—London Thorsdag kl. 12 middagen London—Göteborg Fredags förmiddagar från Millwall Docks och under säsongen från Tilbury kl. 2 e. m.

243. Göteborg—Grimsby. Wilsonliniens 1 kl. kongl. post- och passagerareångfartyg ALBANO, kapt. A. Williams, 1,250 tons,

244. Göteborg—Hull. Wilson-Liniens 1 kl. Kongl. Post- och passagerareångfartyg med salonger och hytter midskepps och alltigenom upplysta med elektriskt ljus:

245. Göteborg—Antwerpen. Regulier förbindelse mellan dessa platser underhålles tillvidare af Kongl. Post- och Passagerareångaren

ÅNGBÅTSTURER

som icke beröra Stockholm eller Göteborg

270. Kalmar—Borgholm—Färjestaden—Stora Rör. Postångaren ÖLAND afgår under Mars och April 1896.

294. Motala—Karlsborg. I samband med nattågen å vestra stambanan och dagtågen i Motala afgår ångaren ÖRN, kapt. Aug. Forsberg, dagligen:

297. Hästholmen—Hjo. Nybyggda och elegant inredda stångaren TRAFIK, kapt. Eric Gjeintschheim, som i samband med bantågen å Fogelsta—Vadstena—Ödeshögs och Hjo—Stenstors jernvägar upphåller daglig förbindelse för befordran af resande och gods mellan Öster- och Vestergötland, Vesthusten, Göteborg m. fl. platser.

297. Hästholmen—Hjo. Nybyggda och elegant inredda stångaren TRAFIK, kapt. Eric Gjeintschheim, som i samband med bantågen å Fogelsta—Vadstena—Ödeshögs och Hjo—Stenstors jernvägar upphåller daglig förbindelse för befordran af resande och gods mellan Öster- och Vestergötland, Vesthusten, Göteborg m. fl. platser.

297. Hästholmen—Hjo. Nybyggda och elegant inredda stångaren TRAFIK, kapt. Eric Gjeintschheim, som i samband med bantågen å Fogelsta—Vadstena—Ödeshögs och Hjo—Stenstors jernvägar upphåller daglig förbindelse för befordran af resande och gods mellan Öster- och Vestergötland, Vesthusten, Göteborg m. fl. platser.

297. Hästholmen—Hjo. Nybyggda och elegant inredda stångaren TRAFIK, kapt. Eric Gjeintschheim, som i samband med bantågen å Fogelsta—Vadstena—Ödeshögs och Hjo—Stenstors jernvägar upphåller daglig förbindelse för befordran af resande och gods mellan Öster- och Vestergötland, Vesthusten, Göteborg m. fl. platser.

297. Hästholmen—Hjo. Nybyggda och elegant inredda stångaren TRAFIK, kapt. Eric Gjeintschheim, som i samband med bantågen å Fogelsta—Vadstena—Ödeshögs och Hjo—Stenstors jernvägar upphåller daglig förbindelse för befordran af resande och gods mellan Öster- och Vestergötland, Vesthusten, Göteborg m. fl. platser.

297. Hästholmen—Hjo. Nybyggda och elegant inredda stångaren TRAFIK, kapt. Eric Gjeintschheim, som i samband med bantågen å Fogelsta—Vadstena—Ödeshögs och Hjo—Stenstors jernvägar upphåller daglig förbindelse för befordran af resande och gods mellan Öster- och Vestergötland, Vesthusten, Göteborg m. fl. platser.

297. Hästholmen—Hjo. Nybyggda och elegant inredda stångaren TRAFIK, kapt. Eric Gjeintschheim, som i samband med bantågen å Fogelsta—Vadstena—Ödeshögs och Hjo—Stenstors jernvägar upphåller daglig förbindelse för befordran af resande och gods mellan Öster- och Vestergötland, Vesthusten, Göteborg m. fl. platser.

297. Hästholmen—Hjo. Nybyggda och elegant inredda stångaren TRAFIK, kapt. Eric Gjeintschheim, som i samband med bantågen å Fogelsta—Vadstena—Ödeshögs och Hjo—Stenstors jernvägar upphåller daglig förbindelse för befordran af resande och gods mellan Öster- och Vestergötland, Vesthusten, Göteborg m. fl. platser.

297. Hästholmen—Hjo. Nybyggda och elegant inredda stångaren TRAFIK, kapt. Eric Gjeintschheim, som i samband med bantågen å Fogelsta—Vadstena—Ödeshögs och Hjo—Stenstors jernvägar upphåller daglig förbindelse för befordran af resande och gods mellan Öster- och Vestergötland, Vesthusten, Göteborg m. fl. platser.

297. Hästholmen—Hjo. Nybyggda och elegant inredda stångaren TRAFIK, kapt. Eric Gjeintschheim, som i samband med bantågen å Fogelsta—Vadstena—Ödeshögs och Hjo—Stenstors jernvägar upphåller daglig förbindelse för befordran af resande och gods mellan Öster- och Vestergötland, Vesthusten, Göteborg m. fl. platser.

297. Hästholmen—Hjo. Nybyggda och elegant inredda stångaren TRAFIK, kapt. Eric Gjeintschheim, som i samband med bantågen å Fogelsta—Vadstena—Ödeshögs och Hjo—Stenstors jernvägar upphåller daglig förbindelse för befordran af resande och gods mellan Öster- och Vestergötland, Vesthusten, Göteborg m. fl. platser.

297. Hästholmen—Hjo. Nybyggda och elegant inredda stångaren TRAFIK, kapt. Eric Gjeintschheim, som i samband med bantågen å Fogelsta—Vadstena—Ödeshögs och Hjo—Stenstors jernvägar upphåller daglig förbindelse för befordran af resande och gods mellan Öster- och Vestergötland, Vesthusten, Göteborg m. fl. platser.

297. Hästholmen—Hjo. Nybyggda och elegant inredda stångaren TRAFIK, kapt. Eric Gjeintschheim, som i samband med bantågen å Fogelsta—Vadstena—Ödeshögs och Hjo—Stenstors jernvägar upphåller daglig förbindelse för befordran af resande och gods mellan Öster- och Vestergötland, Vesthusten, Göteborg m. fl. platser.

297. Hästholmen—Hjo. Nybyggda och elegant inredda stångaren TRAFIK, kapt. Eric Gjeintschheim, som i samband med bantågen å Fogelsta—Vadstena—Ödeshögs och Hjo—Stenstors jernvägar upphåller daglig förbindelse för befordran af resande och gods mellan Öster- och Vestergötland, Vesthusten, Göteborg m. fl. platser.

297. Hästholmen—Hjo. Nybyggda och elegant inredda stångaren TRAFIK, kapt. Eric Gjeintschheim, som i samband med bantågen å Fogelsta—Vadstena—Ödeshögs och Hjo—Stenstors jernvägar upphåller daglig förbindelse för befordran af resande och gods mellan Öster- och Vestergötland, Vesthusten, Göteborg m. fl. platser.

297. Hästholmen—Hjo. Nybyggda och elegant inredda stångaren TRAFIK, kapt. Eric Gjeintschheim, som i samband med bantågen å Fogelsta—Vadstena—Ödeshögs och Hjo—Stenstors jernvägar upphåller daglig förbindelse för befordran af resande och gods mellan Öster- och Vestergötland, Vesthusten, Göteborg m. fl. platser.

297. Hästholmen—Hjo. Nybyggda och elegant inredda stångaren TRAFIK, kapt. Eric Gjeintschheim, som i samband med bantågen å Fogelsta—Vadstena—Ödeshögs och Hjo—Stenstors jernvägar upphåller daglig förbindelse för befordran af resande och gods mellan Öster- och Vestergötland, Vesthusten, Göteborg m. fl. platser.

297. Hästholmen—Hjo. Nybyggda och elegant inredda stångaren TRAFIK, kapt. Eric Gjeintschheim, som i samband med bantågen å Fogelsta—Vadstena—Ödeshögs och Hjo—Stenstors jernvägar upphåller daglig förbindelse för befordran af resande och gods mellan Öster- och Vestergötland, Vesthusten, Göteborg m. fl. platser.

297. Hästholmen—Hjo. Nybyggda och elegant inredda stångaren TRAFIK, kapt. Eric Gjeintschheim, som i samband med bantågen å Fogelsta—Vadstena—Ödeshögs och Hjo—Stenstors jernvägar upphåller daglig förbindelse för befordran af resande och gods mellan Öster- och Vestergötland, Vesthusten, Göteborg m. fl. platser.

297. Hästholmen—Hjo. Nybyggda och elegant inredda stångaren TRAFIK, kapt. Eric Gjeintschheim, som i samband med bantågen å Fogelsta—Vadstena—Ödeshögs och Hjo—Stenstors jernvägar upphåller daglig förbindelse för befordran af resande och gods mellan Öster- och Vestergötland, Vesthusten, Göteborg m. fl. platser.

297. Hästholmen—Hjo. Nybyggda och elegant inredda stångaren TRAFIK, kapt. Eric Gjeintschheim, som i samband med bantågen å Fogelsta—Vadstena—Ödeshögs och Hjo—Stenstors jernvägar upphåller daglig förbindelse för befordran af resande och gods mellan Öster- och Vestergötland, Vesthusten, Göteborg m. fl. platser.

297. Hästholmen—Hjo. Nybyggda och elegant inredda stångaren TRAFIK, kapt. Eric Gjeintschheim, som i samband med bantågen å Fogelsta—Vadstena—Ödeshögs och Hjo—Stenstors jernvägar upphåller daglig förbindelse för befordran af resande och gods mellan Öster- och Vestergötland, Vesthusten, Göteborg m. fl. platser.

297. Hästholmen—Hjo. Nybyggda och elegant inredda stångaren TRAFIK, kapt. Eric Gjeintschheim, som i samband med bantågen å Fogelsta—Vadstena—Ödeshögs och Hjo—Stenstors jernvägar upphåller daglig förbindelse för befordran af resande och gods mellan Öster- och Vestergötland, Vesthusten, Göteborg m. fl. platser.

297. Hästholmen—Hjo. Nybyggda och elegant inredda stångaren TRAFIK, kapt. Eric Gjeintschheim, som i samband med bantågen å Fogelsta—Vadstena—Ödeshögs och Hjo—Stenstors jernvägar upphåller daglig förbindelse för befordran af resande och gods mellan Öster- och Vestergötland, Vesthusten, Göteborg m. fl. platser.

297. Hästholmen—Hjo. Nybyggda och elegant inredda stångaren TRAFIK, kapt. Eric Gjeintschheim, som i samband med bantågen å Fogelsta—Vadstena—Ödeshögs och Hjo—Stenstors jernvägar upphåller daglig förbindelse för befordran af resande och gods mellan Öster- och Vestergötland, Vesthusten, Göteborg m. fl. platser.

297. Hästholmen—Hjo. Nybyggda och elegant inredda stångaren TRAFIK, kapt. Eric Gjeintschheim, som i samband med bantågen å Fogelsta—Vadstena—Ödeshögs och Hjo—Stenstors jernvägar upphåller daglig förbindelse för befordran af resande och gods mellan Öster- och Vestergötland, Vesthusten, Göteborg m. fl. platser.

297. Hästholmen—Hjo. Nybyggda och elegant inredda stångaren TRAFIK, kapt. Eric Gjeintschheim, som i samband med bantågen å Fogelsta—Vadstena—Ödeshögs och Hjo—Stenstors jernvägar upphåller daglig förbindelse för befordran af resande och gods mellan Öster- och Vestergötland, Vesthusten, Göteborg m. fl. platser.

297. Hästholmen—Hjo. Nybyggda och elegant inredda stångaren TRAFIK, kapt. Eric Gjeintschheim, som i samband med bantågen å Fogelsta—Vadstena—Ödeshögs och Hjo—Stenstors jernvägar upphåller daglig förbindelse för befordran af resande och gods mellan Öster- och Vestergötland, Vesthusten, Göteborg m. fl. platser.

297. Hästholmen—Hjo. Nybyggda och elegant inredda stångaren TRAFIK, kapt. Eric Gjeintschheim, som i samband med bantågen å Fogelsta—Vadstena—Ödeshögs och Hjo—Stenstors jernvägar upphåller daglig förbindelse för befordran af resande och gods mellan Öster- och Vestergötland, Vesthusten, Göteborg m. fl. platser.

297. Hästholmen—Hjo. Nybyggda och elegant inredda stångaren TRAFIK, kapt. Eric Gjeintschheim, som i samband med bantågen å Fogelsta—Vadstena—Ödeshögs och Hjo—Stenstors jernvägar upphåller daglig förbindelse för befordran af resande och gods mellan Öster- och Vestergötland, Vesthusten, Göteborg m. fl. platser.

297. Hästholmen—Hjo. Nybyggda och elegant inredda stångaren TRAFIK, kapt. Eric Gjeintschheim, som i samband med bantågen å Fogelsta—Vadstena—Ödeshögs och Hjo—Stenstors jernvägar upphåller daglig förbindelse för befordran af resande och gods mellan Öster- och Vestergötland, Vesthusten, Göteborg m. fl. platser.

297. Hästholmen—Hjo. Nybyggda och elegant inredda stångaren TRAFIK, kapt. Eric Gjeintschheim, som i samband med bantågen å Fogelsta—Vadstena—Ödeshögs och Hjo—Stenstors jernvägar upphåller daglig förbindelse för befordran af resande och gods mellan Öster- och Vestergötland, Vesthusten, Göteborg m. fl. platser.

ANNONSER.

Privat Bostad för Resande. Teatergatan 6, 2 tr. upp. Blasieholmen. (Centralt läge, midt för Kongl. Operan). Rikstelefon 24 21.

För Turister.

På Albert Bonniers förlag har i bokhandeln utkommit: Illustr. Sverige, Handbok för resande:

1. Mellersta & Södra Sverige, med 136 illustr. och 27 kartor och planer. Ny (5te) uppl. 1892. Inb. 6: 50.

2. Dalarna o. Norrland, med 68 illustr. och 13 kartor. Inb. 3: 50.

Albert Bonniers illustr. resehandböcker: 1. Rundresan Stockholm—Trondhjem—Kristiania jemte talrika sidoutflygter i Dalarna, Helsingland, Ångermanland, Jemtland och Norge. Med 10 kartor o. 28 illustr.

2. Göteborg o. Vestkusten, jemte talrika utflygter i Öster- o. Vestergötland, Halland, Bohuslän och Dal. Med 9 kartor o. 52 illustr. Inb. i mjukt band 2: 50.

3. Skåne o. Köpenhamn. Med 7 kartor o. planer samt 47 illustr. Inb. i mjukt band 2 kr.

Ny Plankarta öfver Stockholm. Upptagande samtliga trafikleder. Häft. 0: 75, kart. 1 kr., uppl. 1: 75.

Ny karta öfver Stockholms omgifningar af Edv. Cohrs. 1: 50, kart. 1: 75, uppl. 2: 25.

Söderberg, Karta öfver Norra Sverige. Upptagande jernvägar och samtliga skjutstationer. 2: 50, kart. 3 kr., uppl. 3: 50.

Schlachter, Ny och fullständig En-kronas-karta öfver Sverige, upptagande alla jernvägar, kanaler, landvägar m. m., samt specialkarta öfver Göta Kanal. 1 kr., kart. 1: 25, uppl. 2: 25.

Dahlman, Jernvägs- och Reskarta öfver Sverige, upptagande alla jernbanor och ångbåtslinier. Ny uppl. 1: 50, kart. 2 kr., uppl. 2: 75.

Stockholm och dess omgifningar. Illustrerad handbok för resande. Med öfver 100 illustrationer samt planer och kartor öfver Stockholm med omgifningar. 6: te upplagan 1893. Kart. 2: 50; inb. 3 kr.

Souvenir de Stockholm. 24 utsigter från Stockholm. Inb. i elegant clothperm. 1: 60.

ANMÄLAN.

SVERIGES KOMMUNIKATIONER

Trettionde årgången 1896 utgifves i Stockholm hvar helgfri Lördagsmorgon.

Detta annonsblad innehåller: Fullständig tidtabell för tågens gång å statens och de enskilda jernvägarne;

annonser om ångfartygsturerna, samt Jernvägskarta öfver Sverige.

Prenumerationspriset är lika öfver hela riket: för helt år..... Kronor 3,50 öre; för trefjerdedels år » 3; för halft år » 2,25 »; för fjerdedels år » 1,25 »;

