

A. Stockholm—Storlien, från och med den 1 Juni 1892.

Table A: Stockholm—Storlien, från och med den 1 Juni 1892. Columns include station names, prices for different classes (I, II, III), and departure times.

B. Storlien—Stockholm, från och med den 1 Juni 1892.

Table B: Storlien—Stockholm, från och med den 1 Juni 1892. Columns include station names, prices for different classes (I, II, III), and departure times.

C. Stockholm—Göteborg, från och med den 1 Juni 1892.

Table C: Stockholm—Göteborg, från och med den 1 Juni 1892. Columns include station names, prices for different classes (I, II, III), and departure times.

Göteborg—Stockholm, från och med den 1 Juni 1892.

Table D: Göteborg—Stockholm, från och med den 1 Juni 1892. Columns include station names, prices for different classes (I, II, III), and departure times.

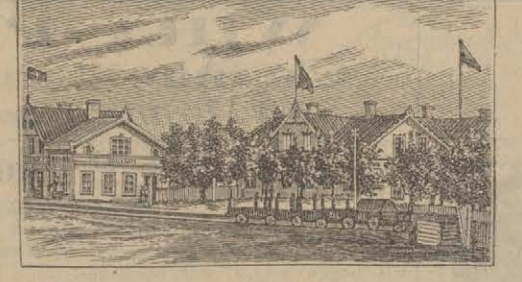
D. Sköfde—Karlsborg, från och med den 1 Juni 1892.

Table D: Sköfde—Karlsborg, från och med den 1 Juni 1892. Columns include station names, prices for different classes (I, II, III), and departure times.

E. Örebro—Hallsberg, från och med den 1 Juni 1892.

Table E: Örebro—Hallsberg, från och med den 1 Juni 1892. Columns include station names, prices for different classes (I, II, III), and departure times.

Borlänge Jernvägshotell.



1sta klass. Komfortabelt inredda rum. God restauration. Badrum. — In- och utländska tidningar. Åkdon till de resandes disposition. E. Josephson.

De vid försämringsstationer mellan två eller flere banor utsatta bokstifterna för den eller de linjer, som vid samma station ansluter. Tecknet X betyder att tilläggsbiljetter utges till resandes åstiftande.

De vid försämringsstationer mellan två eller flere banor utsatta bokstifterna för den eller de linjer, som vid samma station ansluter. Tecknet X betyder att tilläggsbiljetter utges till resandes åstiftande.

Obs. Vid den från och med kl. 6:00 på aftonen till och med kl. 5:52 på morgonen anslutes med understrukna minutsiffror.

Obs. Vid den från och med kl. 6:00 på aftonen till och med kl. 5:52 på morgonen anslutes med understrukna minutsiffror.

Stockholm—Malmö, från och med den 1 Juni 1892.

Table with columns for station names (e.g., Från Stockholms Central, Södra station, Liljeholmen, etc.), train types (Godståg, Persontåg, etc.), and prices for different classes (I, II, III).

Laxå—Charlottenberg, från och med den 1 Juni 1892.

Table with columns for station names (Från Stockholms Centralstation, Laxå, Charlottenberg, etc.), train types (Godståg, Persontåg, etc.), and prices.

Charlottenberg—Laxå, från och med den 1 Juni 1892.

Table with columns for station names (Från Charlottenberg, Laxå, etc.), train types (Godståg, Persontåg, etc.), and prices.

Falköping—Näså, från och med den 1 Juni 1892.

Table with columns for station names (Från Stockholm, Örebro, Göteborg, etc.), train types (Godståg, Persontåg, etc.), and prices.

Näså—Falköping, från och med den 1 Juni 1892.

Table with columns for station names (Från Stockholm, Linköping, Malmö, etc.), train types (Godståg, Persontåg, etc.), and prices.

Malmö—Stockholm, från och med den 1 Juni 1892.

Table with columns for station names (Från Malmö, Alsterås, Akarp, etc.), train types (Godståg, Persontåg, etc.), and prices.

Hallsberg—Mjölby och Mjölby—Hallsberg, från och med den 1 Juni 1892.

Table with columns for station names (Från Hallsberg, Mjölby, etc.), train types (Godståg, Persontåg, etc.), and prices.

Fogelsta—Vadstena—Ödeshög och Hjo—Stenstorps jernvägar jemte ångbåtsleden Hästholm—Hjo, från och med den 1 Juni 1892.

Table with columns for station names (Från Fogelsta, Vadstena, Ödeshög, Hjo, etc.), train types (Godståg, Persontåg, etc.), and prices.

Svensbro—Tidaholm, från och med den 1 Juni 1892.

Table with columns for station names (Från Svensbro, Tidaholm, etc.), train types (Godståg, Persontåg, etc.), and prices.

De med * betecknade bantjänar No 303 och 401 samt 405 för sträckan Elmhult—Lund medföra ej personvagnar. No 303 Tidnärarna den 28 Juni, 2 och 30 Aug., 27 Sept. — No 405 Fredagarna den 3 Juni, 1 Juli, 5 Aug., 2 och 30 Sept. — No 401 Thoradagarna den 2 och 30 Juni, 4 Aug., 1 och 29 Sept. ...

J. Askersund—Skylberg—Lerback, från och med den 1 Juni 1892.

Table with columns for station names, distances, and fares. Includes stations like Askersund, Skylberg, Lerback, and Skylbergbruk.

K. Näs—Morshytte jernväg, från och med den 1 Juni 1892.

Table with columns for station names, distances, and fares. Includes stations like Näs, Morshytte, and Westan.

M. Stockholm—Westerås—Bergslagens och Köping—Hult jernvägar, fr. o. m. d. 1 Juni 1892.

Large table with multiple columns for routes, stations, and fares. Includes routes like Stockholm-Örebro, Örebro-Stockholm, and Stockholm-Sundbyberg.

Sala—Tillberga, från och med den 1 Juni 1892.

Table with columns for station names, distances, and fares. Includes stations like Sala, Tillberga, and Westerd.

Tillberga—Kärrgrufvan och Kärrgrufvan—Tillberga, från och med den 1 Juni 1892.

Table with columns for station names, distances, and fares. Includes stations like Tillberga, Kärrgrufvan, and Westerd.

Köping—Uttersberg och Uttersberg—Riddarhyttan, från och med den 1 Juni 1892.

Table with columns for station names, distances, and fares. Includes stations like Köping, Uttersberg, and Riddarhyttan.

N. Oxelösund—Flen—Westmanlands jernväg, från och med den 1 Juni 1892.

Table with columns for station names, distances, and fares. Includes stations like Oxelösund, Flen, and Westmanlands.

Obs. Vid föreningsstationer mellan två eller flere banor utsatta bokstifter hämnas till tilldelarna för den eller de linjer, som vid samma station anslutas. Tecknet X betyder att tillägget om resande finnes att uppehåll eller afsejerna.

O. Frövi—Ludvika Jernväg, från och med den 1 Juni 1892.

Table with columns for station names, distances, and fares. Includes stations like Frövi, Ludvika, and Smedjebacken.

Bånghammar—Klotens Jernväg. Bantåg gå alla helgfria Onsdagar och Lördagar mellan Bånghammar och Kloten. Från Bånghammar kl. 12:00 midt, till Kloten 1:05 e. m., åter från Kloten 2:05 e. m. till Bånghammar 3:10 e. m.

Smedjebackens jernväg, från och med den 1 Juni 1892.

Table with columns for station names, distances, and fares. Includes stations like Smedjebacken, Ludvika, and Sandsta.

P. Nora—Karlsgöga och Nora—Ervalla jernvägar, från och med den 1 Juni 1892.

Table with columns for station names, distances, and fares. Includes stations like Nora, Karlsgöga, Ervalla, and Otterbäcken.

Stvartelfs jernväg, från och med den 1 Juni 1892.

Table with columns for station names, distances, and fares. Includes stations like Stvartelfs, Grythytted, and Karlshamn.

Q. Wikern—Möckelns och Striberg—Grängens jernvägar, fr. o. m. den 1 Juni 1892.

Table with columns for station names, distances, and fares. Includes stations like Wikern, Möckelns, Striberg, and Grängen.

R. Stockholm—Rimbo, fr. o. m. den 15 Maj 1892.

Table with columns for station names, distances, and fares. Includes stations like Stockholm, Rimbo, and Norrtelje.

Vid Rimbo i förbin. No: 2 med tag från Rimbo till Knutby och Upsala. No: 3 med tag från Rimbo till Knutby och Norrtelje. No: 4 med tag från Rimbo till Knutby och Norrtelje.

Upsala—Lenna och Lenna—Norrtelje jernvägar från och med den 1 Juni 1892.

Table with columns for station names, distances, and fares. Includes stations like Upsala, Lenna, and Norrtelje.

Obs. Tåg afgår från Rimbo till Stockholm Östra 4:25 f. m., 7:00 f. m. och 3:00 e. m. Tåg från Stockholm Östra ank. till Rimbo 10:25 f. m., 2:50 e. m. och 7:25 e. m.

S. Upsala—Gefle och Gefle—Öckelbo Jernvägar med bibanor Örbyhus Dannemora och Orrskog—Söderfors från och med den 1 Juni 1892.

Table with columns for routes (Upsala, Örbyhus, Dannemora, Orrskog) and fares (Pris från, Biljett, Dagligen, Person.).

Annmärkning: Blandade tåg Nrs 6 och 6 samt godstådet Nro 20 gåra till och från Upsala—Gefle—Öckelbo Jernvägar stationer.

Obs: Vid Orrskog och Örbyhus stationer tillkommer till uppmärksamhet. Tåg- och returbiljetter gäller till alla stationer på denna linje.

Annmärkning: Blandade tåg Nrs 6 och 6 samt godstådet Nro 20 gåra till och från Upsala—Gefle—Öckelbo Jernvägar stationer.

Obs: Vid Orrskog och Örbyhus stationer tillkommer till uppmärksamhet. Tåg- och returbiljetter gäller till alla stationer på denna linje.

Annmärkning: Blandade tåg Nrs 6 och 6 samt godstådet Nro 20 gåra till och från Upsala—Gefle—Öckelbo Jernvägar stationer.

Obs: Vid Orrskog och Örbyhus stationer tillkommer till uppmärksamhet. Tåg- och returbiljetter gäller till alla stationer på denna linje.

Table for Dannemora—Harg, från och med den 1 Juni 1892. Columns: Biljettpris, Dagligen, Person.

Person-tåg å Upsala—Gefle jernväg från Dannemora afgår kl. 12⁰⁰ e. m.

Person-tåg å Upsala—Gefle jernväg till Dannemora ankommer kl. 1⁰⁰ e. m.

Table for Gefle—Dala jernväg (Gefle—Falun—Mora), från och med den 1 Juni 1892.

Table for Mora—Venerns och Östra Vermlands jernvägar, från och med den 1 Juni 1892.

Table for Mora—Venerns och Östra Vermlands jernvägar, från och med den 1 Juni 1892.

Table for Mora—Venerns och Östra Vermlands jernvägar, från och med den 1 Juni 1892.

Table for Mora—Venerns och Östra Vermlands jernvägar, från och med den 1 Juni 1892.

Table for Mora—Venerns och Östra Vermlands jernvägar, från och med den 1 Juni 1892.

Table for Mora—Venerns och Östra Vermlands jernvägar, från och med den 1 Juni 1892.

Table for Mora—Venerns och Östra Vermlands jernvägar, från och med den 1 Juni 1892.

Table for Mora—Venerns och Östra Vermlands jernvägar, från och med den 1 Juni 1892.

Table for Mora—Venerns och Östra Vermlands jernvägar, från och med den 1 Juni 1892.

Table for Mora—Venerns och Östra Vermlands jernvägar, från och med den 1 Juni 1892.

Table for Mora—Venerns och Östra Vermlands jernvägar, från och med den 1 Juni 1892.

Table for Mora—Venerns och Östra Vermlands jernvägar, från och med den 1 Juni 1892.

Table for Mora—Venerns och Östra Vermlands jernvägar, från och med den 1 Juni 1892.

Table for Mora—Venerns och Östra Vermlands jernvägar, från och med den 1 Juni 1892.

Table for Mora—Venerns och Östra Vermlands jernvägar, från och med den 1 Juni 1892.

Table for Mora—Venerns och Östra Vermlands jernvägar, från och med den 1 Juni 1892.

Table for Mora—Venerns och Östra Vermlands jernvägar, från och med den 1 Juni 1892.

Tar- och returbiljetter, gällande 4 dagar, afstämplingdagen inberäknad, skiljas med 25 proc. nedskänkning.

X. Bergslagens jernvägar, fr. o. m. den 1 Juni 1892. Linien Falun—Göteborg.

Table for Bergslagens jernvägar, Falun—Göteborg. Columns: Dagligen, Smt., Godst., Smt., Bil. t., Kurir tåg.

Table for Bergslagens jernvägar, Falun—Göteborg. Columns: Dagligen, Smt., Godst., Smt., Bil. t., Kurir tåg.

Table for Bergslagens jernvägar, Falun—Göteborg. Columns: Dagligen, Smt., Godst., Smt., Bil. t., Kurir tåg.

Table for Bergslagens jernvägar, Falun—Göteborg. Columns: Dagligen, Smt., Godst., Smt., Bil. t., Kurir tåg.

Table for Bergslagens jernvägar, Falun—Göteborg. Columns: Dagligen, Smt., Godst., Smt., Bil. t., Kurir tåg.

Table for Bergslagens jernvägar, Falun—Göteborg. Columns: Dagligen, Smt., Godst., Smt., Bil. t., Kurir tåg.

Table for Bergslagens jernvägar, Falun—Göteborg. Columns: Dagligen, Smt., Godst., Smt., Bil. t., Kurir tåg.

Table for Bergslagens jernvägar, Falun—Göteborg. Columns: Dagligen, Smt., Godst., Smt., Bil. t., Kurir tåg.

Table for Bergslagens jernvägar, Falun—Göteborg. Columns: Dagligen, Smt., Godst., Smt., Bil. t., Kurir tåg.

Table for Bergslagens jernvägar, Falun—Göteborg. Columns: Dagligen, Smt., Godst., Smt., Bil. t., Kurir tåg.

Table for Bergslagens jernvägar, Falun—Göteborg. Columns: Dagligen, Smt., Godst., Smt., Bil. t., Kurir tåg.

Table for Bergslagens jernvägar, Falun—Göteborg. Columns: Dagligen, Smt., Godst., Smt., Bil. t., Kurir tåg.

Table for Bergslagens jernvägar, Falun—Göteborg. Columns: Dagligen, Smt., Godst., Smt., Bil. t., Kurir tåg.

Table for Bergslagens jernvägar, Falun—Göteborg. Columns: Dagligen, Smt., Godst., Smt., Bil. t., Kurir tåg.

Table for Bergslagens jernvägar, Falun—Göteborg. Columns: Dagligen, Smt., Godst., Smt., Bil. t., Kurir tåg.

Table for Bergslagens jernvägar, Falun—Göteborg. Columns: Dagligen, Smt., Godst., Smt., Bil. t., Kurir tåg.

Table for Bergslagens jernvägar, Falun—Göteborg. Columns: Dagligen, Smt., Godst., Smt., Bil. t., Kurir tåg.

Table for Bergslagens jernvägar, Falun—Göteborg. Columns: Dagligen, Smt., Godst., Smt., Bil. t., Kurir tåg.

Table for Bergslagens jernvägar, Falun—Göteborg. Columns: Dagligen, Smt., Godst., Smt., Bil. t., Kurir tåg.

Table for Bergslagens jernvägar, Falun—Göteborg. Columns: Dagligen, Smt., Godst., Smt., Bil. t., Kurir tåg.

Table for Bergslagens jernvägar, Falun—Göteborg. Columns: Dagligen, Smt., Godst., Smt., Bil. t., Kurir tåg.

Table for Bergslagens jernvägar, Falun—Göteborg. Columns: Dagligen, Smt., Godst., Smt., Bil. t., Kurir tåg.

Table for Bergslagens jernvägar, Falun—Göteborg. Columns: Dagligen, Smt., Godst., Smt., Bil. t., Kurir tåg.

Table for Bergslagens jernvägar, Falun—Göteborg. Columns: Dagligen, Smt., Godst., Smt., Bil. t., Kurir tåg.

Table for Bergslagens jernvägar, Falun—Göteborg. Columns: Dagligen, Smt., Godst., Smt., Bil. t., Kurir tåg.

Table for Bergslagens jernvägar, Falun—Göteborg. Columns: Dagligen, Smt., Godst., Smt., Bil. t., Kurir tåg.

Table for Bergslagens jernvägar, Falun—Göteborg. Columns: Dagligen, Smt., Godst., Smt., Bil. t., Kurir tåg.

Table for Bergslagens jernvägar, Falun—Göteborg. Columns: Dagligen, Smt., Godst., Smt., Bil. t., Kurir tåg.

a) I förbindelse med nedgående snälltåg och uppgående tåg till Bergslagens jernvägar.

Obs: Vid föreningsstationer mellan två eller flere banor utstilla bokslättor till tillbehörerna för den eller de banor som utgör en sammanhängande linje.

Obs: Vid föreningsstationer mellan två eller flere banor utstilla bokslättor till tillbehörerna för den eller de banor som utgör en sammanhängande linje.

Obs: Vid föreningsstationer mellan två eller flere banor utstilla bokslättor till tillbehörerna för den eller de banor som utgör en sammanhängande linje.

Obs: Vid föreningsstationer mellan två eller flere banor utstilla bokslättor till tillbehörerna för den eller de banor som utgör en sammanhängande linje.

Obs: Vid föreningsstationer mellan två eller flere banor utstilla bokslättor till tillbehörerna för den eller de banor som utgör en sammanhängande linje.

Z. Palsboda-Finspong och Finspong-Norsholm, från och med den 1 Juni 1892.

Table with columns for station names, distances, and fares. Includes stations like Från Stockholm, Från Palsboda, Från Finspong, Från Norsholm, Från Stockholm, Från Palsboda, Från Finspong, Från Norsholm.

Borås-Herrljunga, från och med den 1 Juni 1892.

Table with columns for station names, distances, and fares. Includes stations like Från Borås, Från Herrljunga, Från Borås, Från Herrljunga.

Borås-Svenljunga (Kinds Härads Jernväg) från och med den 1 Juni 1892.

Table with columns for station names, distances, and fares. Includes stations like Från Borås, Från Svenljunga, Från Borås, Från Svenljunga.

Warberg-Borås, från och med den 1 Juni 1892.

Table with columns for station names, distances, and fares. Includes stations like Från Warberg, Från Borås, Från Warberg, Från Borås.

a) S. J. tag No 4 ank. 521, b) No 102 afg. 904, c) No 325 afg. 905, N. V. J. tag No 1 afg. 910, d) S. J. tag No 326 afg. 138, e) S. J. tag No 31 afg. 218, N. V. J. tag No 3 afg. 326, f) S. J. tag No 12 ank. 412, g) S. J. tag No 101 afg. 824, No 324 afg. 822, h) N. V. J. tag No 4 ank. 813, S. J. tag No 102 ank. 843, S. J. tag No 321 ank. 909, S. J. tag No 11 afg. 113, l) S. J. tag No 21 ank. 115, No 22 ank. 309, N. V. J. tag No 2 ank. 187, m) S. J. tag No 327 ank. 809, N. No 115 afg. 822, No 101 ank. 823, No 324 ank. 812.

Tur- och returbiljetter försäljas till cirka 1/3 af afgiften för enkel biljett, såvitt emellan äga stationer som mellan dessa och de fasta andra jernvägsstationer, gällande 4 dagar för resor in till 100 kilometer och ökas till 150 kilometer för resor öfver 100 kilometer. Tur- och returbiljetter försäljas till cirka 1/3 af afgiften för enkel biljett, såvitt emellan äga stationer som mellan dessa och de fasta andra jernvägsstationer, gällande 4 dagar för resor in till 100 kilometer och ökas till 150 kilometer för resor öfver 100 kilometer.

Gotlands Jernväg från och med den 1 Juni 1892.

Table with columns for station names, distances, and fares. Includes stations like Från Wisby, Från Hemse, Från Stånga, Från Etelhem, Från Roma, Från Bjerges, Från Butle, Från Bjerges, Från Roma, Från Stånga, Från Wisby.

Ulricehamns Jernväg, från och med den 1 Juni 1892.

Table with columns for station names, distances, and fares. Includes stations like Från Ulricehamn, Från Lena, Från Dalum, Från Blidsberg, Från Trädet, Från Åsarp, Från T. Warftofta, Från Lena, Från Dalum, Från Blidsberg, Från Trädet, Från Åsarp, Från T. Warftofta.

Norsholm-Bersbo, Westervik-Åtvidaberg-Bersbo och Hultsfred-Westerviks jernvägar, från och med den 1 Juni 1892.

Table with columns for station names, distances, and fares. Includes stations like Från Norsholm, Från Åtvidaberg, Från Westervik, Från Bersbo, Från Hultsfred, Från Westervik, Från Norsholm, Från Åtvidaberg, Från Westervik, Från Bersbo, Från Hultsfred, Från Westervik.

Nässjö-Oskarshamn och Wimmerby-Hultsfred, från och med den 1 Juni 1892.

Table with columns for station names, distances, and fares. Includes stations like Från Nässjö, Från Oskarshamn, Från Wimmerby, Från Hultsfred, Från Nässjö, Från Oskarshamn, Från Wimmerby, Från Hultsfred.

Mariestad-Moholms, Mariestad-Kinnekulle och Skara-Kinnekulle-Wenens jernvägar, från och med den 1 Juni 1892.

Table with columns for station names, distances, and fares. Includes stations like Från Mariestad, Från Moholm, Från Kinnekulle, Från Skara, Från Wenens, Från Mariestad, Från Moholm, Från Kinnekulle, Från Skara, Från Wenens.

Hvetlanda-Säfsjö från och med den 1 Juni 1892.

Table with columns for station names, distances, and fares. Includes stations like Från Hvetlanda, Från Säfsjö, Från Hvetlanda, Från Säfsjö.

Lidköping-Skärå-Stenstorp, från och med den 1 Juni 1892.

Table with columns for station names, distances, and fares. Includes stations like Från Lidköping, Från Skärå, Från Stenstorp, Från Lidköping, Från Skärå, Från Stenstorp.

Wexiö-Alfvesta, från och med den 1 Juni 1892.

Table with columns for station names, distances, and fares. Includes stations like Från Wexiö, Från Alfvesta, Från Wexiö, Från Alfvesta.

Lidköping-Häkatörp, från och med den 1 Juni 1892.

Table with columns for station names, distances, and fares. Includes stations like Från Lidköping, Från Häkatörp, Från Lidköping, Från Häkatörp.

Kosta-Lessebo, från och med den 1 Juni 1892.

Table with columns for station names, distances, and fares. Includes stations like Från Kosta, Från Lessebo, Från Kosta, Från Lessebo.

Uddevalle-Wenens och Herrljunga, från och med den 1 Juni 1892.

Table with columns for station names, distances, and fares. Includes stations like Från Uddevalle, Från Wenens, Från Herrljunga, Från Uddevalle, Från Wenens, Från Herrljunga.

Karlskrona-Wexiö, från och med den 1 Juni 1892.

Table with columns for station names, distances, and fares. Includes stations like Från Karlskrona, Från Wexiö, Från Karlskrona, Från Wexiö.

Lokaltågen Wenens-Bersbo.

Table with columns for station names, distances, and fares. Includes stations like Från Wenens, Från Bersbo, Från Wenens, Från Bersbo.

Kalmar-Emmaboda, från och med den 1 Juni 1892.

Table with columns for station names, distances, and fares. Includes stations like Från Kalmar, Från Emmaboda, Från Kalmar, Från Emmaboda.

Lokaltågen Öxnered-Wenens.

Table with columns for station names, distances, and fares. Includes stations like Från Öxnered, Från Wenens, Från Öxnered, Från Wenens.

Nybro-Säfsjöström, från och med den 1 Juni 1892.

Table with columns for station names, distances, and fares. Includes stations like Från Nybro, Från Säfsjöström, Från Nybro, Från Säfsjöström.

De vid föreningsstationer mellan två eller flere banor utvisade bokstäver hänvisar till tilläggstabellerna för den eller de linjer, som vid samma station ansluta. Tecknet X betyder att tag går uppehållt om resande finnes att upptaga eller afstema.

Obs.

Tiden från och med kl. 600 på aftonen till och med kl. 552 på morgonen angifves med understruken minutsiffror.

K. Karlshamn-Vislanda-Bolmen-Halmstad, från och med den 1 Juni 1892.

Table with columns for station names, distances, and fares. Includes stations like Karlshamn, Vislanda, Bolmen, Halmstad.

Tägen Nr 5 och 6 i Vislanda-Bolmens jernväg utgöres af en mindre ångtåg, hvilken efter anmälan hos vederbörande stationsbeståndare medtager passagerare.

2o. I förbindelse med Statshansens nattskiftlag (Nr 5 och 6) stå direkta, genomgående skiftlag mellan Vislanda och Ronneby.

Blekinges Kustbanor, från och med den 1 Juni 1892.

Table with columns for station names, distances, and fares. Includes stations like Karlskrona, Ronneby, Halmstad.

1o. Tågen till och från Ronneby helobrunn upphöra 1 September.

2o. Tågen Nr 11 och 12 gå till och från 18 Augusti.

3o. I förbindelse med Statshansens nattskiftlag (Nr 5 och 6) stå direkta, genomgående skiftlag mellan Vislanda och Ronneby.

4o. I förbindelse med Statshansens nattskiftlag (Nr 5 och 6) stå direkta, genomgående skiftlag mellan Vislanda och Ronneby.

5o. Resande till Ronneby helobrunn uppmannas, att köpa direkt biljett till stationen Ronneby helobrunn. Direkta biljetter till Ronneby helobrunn tillhandshållas i de flesta jernvägsstationer i Sverige.

7. Gärdås Häradsvägar, från och med den 1 Juni 1892.

Table with columns for station names, distances, and fares. Includes stations like Gärdås, Halmstad.

1o. Månd. Tid., Torsd. o. Fred. fr. o. m. den 16 Juni t. v. 2o. Sönd. o. helgd. samt Månd. Tid., Torsd. o. Fred. fr. o. m. den 16 Juni t. v.

Ann. Tur- och returbiljetter gällande 4 dagar säljas mellan banans egna stationer samt till stationer i Häradsvägar-Karpalunds och Hör-Hörby-Tollars jernvägar.

Hästveda-Karpalunds jernväg, från och med den 1 Juni 1892.

Table with columns for station names, distances, and fares. Includes stations like Hästveda, Karpalund.

Hör-Hörby-Tollars jernvägar, från och med den 1 Juni 1892.

Table with columns for station names, distances, and fares. Includes stations like Hör, Hörby, Tollarp.

Kristianstad-Immeln, från och med den 1 Juni 1892.

Table with columns for station names, distances, and fares. Includes stations like Kristianstad, Immeln.

Kristianstad-Hessleholm från och med den 1 Juni 1892.

Table with columns for station names, distances, and fares. Includes stations like Kristianstad, Hessleholm.

Kristianstad-Åhus jernväg, se öfverst i nästa spalt.

Kristianstad-Åhus jernväg, från och med den 1 Juni 1892.

Table with columns for station names, distances, and fares. Includes stations like Kristianstad, Åhus.

Ystad-Eslöf, från och med den 1 Juni 1892.

Table with columns for station names, distances, and fares. Includes stations like Ystad, Eslöf.

Malmö-Ystad, från och med den 1 Juni 1892.

Table with columns for station names, distances, and fares. Includes stations like Malmö, Ystad.

Böringe-Östratorp, från och med den 1 Juni 1892.

Table with columns for station names, distances, and fares. Includes stations like Böringe, Östratorp.

Cimbrishamn-Tomelilla jernväg, från och med den 1 Juni 1892.

Table with columns for station names, distances, and fares. Includes stations like Cimbrishamn, Tomelilla.

Landskrona och Helsingborgs jernvägar, från och med den 1 Juni 1892.

Table with columns for station names, distances, and fares. Includes stations like Landskrona, Helsingborg.

Helsingborg-Råa-Ramlösa jernväg, från och med den 2 September 1892.

Table with columns for station names, distances, and fares. Includes stations like Helsingborg, Råa, Ramlösa.

Helsingborg-Hessleholms jernvägar, från och med den 1 Juni 1892.

Table with columns for station names, distances, and fares. Includes stations like Helsingborg, Hessleholm.

Helsingborg-Hessleholm, från och med den 1 Juni 1892.

Table with columns for station names, distances, and fares. Includes stations like Helsingborg, Hessleholm.

Helsingborg-Hessleholm, från och med den 1 Juni 1892.

Table with columns for station names, distances, and fares. Includes stations like Helsingborg, Hessleholm.

Vittsjö-Hessleholm, från och med den 1 Juni 1892.

Table with columns for station names, distances, and fares. Includes stations like Vittsjö, Hessleholm.

Vittsjö-Markaryd, från och med den dag då jernvägen öppnas för allmän trafik.

Table with columns for station names, distances, and fares. Includes stations like Vittsjö, Markaryd.

Obs. De vid försörjningsstationer mellan två eller flere banor utskatta bokstaver hänföres till stationerna för den eller de linjer, som tecknet X betyder att väg gör upphåll om väskade finnes att upplåga eller aflymna.

Notera från och med Nr. 600 på ofvorna till och med Nr. 650 på nedvorna angivnes med understrykning minuter tillförför.

Table for Landskrona-Engelholm, från och med den 1 Juni 1892. Includes columns for station names, ticket prices, and daily schedules.

Table for Lund-Trelleborg and Lund-Kjeflinge, från och med den 1 Juni 1892. Includes columns for station names, ticket prices, and daily schedules.

Table for Malmö-Limhamn jernväg. Includes columns for station names and ticket prices.

Table for Malmö-Trelleborg-Klagstorp. Includes columns for station names and ticket prices.

Large table for Malmö-Göteborg-Kristiania via Malmö-Billesholms Jernväg samt Vestkustbanan från och med den 1 Juni 1892. Contains extensive fare and schedule data for various routes and stations.

Köpenhamn-Göteborg-Kristiania (Vestkustbanan) från och med den 1 Juni 1892. at resande med lista klass biljett och stanna ej vid mellanstationer.

Table for Köpenhamn-Göteborg-Kristiania (Vestkustbanan) from Copenhagen to Åstorp. Includes columns for station names, ticket prices, and daily schedules.

Table for Köpenhamn-Göteborg-Kristiania (Vestkustbanan) from Åstorp to Kristiania. Includes columns for station names, ticket prices, and daily schedules.

Table for Höganäs-Åstorp. Includes columns for station names and ticket prices.

Table for Åstorp-Höganäs. Includes columns for station names and ticket prices.

De vid föreningsstationer mellan två eller flere banor utsatta bokstifter hämnas till tidtabellerna för den eller de linjer, som vid samma station ansluta. Tecknet \times betyder att tilläggsuppdrag gör upplagor eller afstämning.

Malmö-Trelleborg-Klagstorp jernvägar, från och med den 1 Juni 1892.

Obs. Vid den från och med kl. 6.00 på aftonen till och med kl. 6.50 på morgonen angifves med understruken minutsiffror.

Halmstad—Nässjö, från och med den 1 Juni 1892.

Ånge—Sundsvall från och med den 1 Juni 1892.

Table with columns for station names (e.g., Stockholm, Halmstad, Nässjö) and fare prices for different classes of travel.

Table with columns for station names (e.g., Ånge, Sundsvall, Matfors) and fare prices for different classes of travel.

Halmstad—Nässjö.

Matfors—Wattjom, se under u föreg. spalt.

Vännäs—Sollefteå—Bräcke, från och med den 1 Juni 1892.

Table with columns for station names (e.g., Halmstad, Nässjö, Åtran) and fare prices.

Table with columns for station names (e.g., Vännäs, Sollefteå, Bräcke) and fare prices.

Halmstad—Nässjö.

Luleå—Gällivara från och med den 15 Maj 1892.

Table with columns for station names (e.g., Halmstad, Nässjö, Åtran, Kinnared) and fare prices.

Table with columns for station names (e.g., Luleå, Gällivara) and fare prices.

Halmstad—Nässjö.

Ljusdal—Hudiksvall från och med den 1 Juni 1892.

Table with columns for station names (e.g., Halmstad, Nässjö, Åtran, Kinnared) and fare prices.

Table with columns for station names (e.g., Ljusdal, Hudiksvall) and fare prices.

Halmstad—Nässjö.

Kilafors—Söderhamn—Stugsund från och med den 1 Juni 1892.

Table with columns for station names (e.g., Halmstad, Nässjö, Åtran, Kinnared) and fare prices.

Table with columns for station names (e.g., Kilafors, Söderhamn, Stugsund) and fare prices.

Halmstad—Nässjö.

Stockholm—Wärtan från och med den 1 Juni 1892.

Table with columns for station names (e.g., Halmstad, Nässjö, Åtran, Kinnared) and fare prices.

Table with columns for station names (e.g., Stockholm, Wärtan) and fare prices.

Halmstad—Nässjö.

Stockholms Östra station—Djursholms Villastad (på 25 minuter).

Table with columns for station names (e.g., Halmstad, Nässjö, Åtran, Kinnared) and fare prices.

Table with columns for station names (e.g., Stockholm, Östra station, Djursholms Villastad) and fare prices.

Halmstad—Nässjö.

Fredrikshald—Sunnanå jernväg, från och med den 1 Juni 1892.

Table with columns for station names (e.g., Fredrikshald, Sunnanå) and fare prices.

Table with columns for station names (e.g., Fredrikshald, Sunnanå) and fare prices.

Vertical text on the right margin: 'Tiden från och med kl. 6.00 på aftonen till och med kl. 6.30 på morgonen angifves med understruken minutför.' and 'Obs. De vid föreningsstationer mellan två eller flere banor utsatta bokstifter hänvisas till tabellerna för den eller de linjer, som de vid samma station ansluta. Tecknet X betyder att tåg gör uppehåll vid resande rum och resande rum med tillägg eller öfver.

Direkta biljetter till utlandet

saljas vid Stockholms Central-, Göteborgs- och Norrköpings stationer till nedan nämnda orter och pris.

Table with columns for destination (e.g., Köpenhamn, Berlin, Hamburg), class (I, II, III), and price. Includes sub-sections for routes via Malmö, Helsingborg, and Stralsund.

Om tur- och returbiljetter å Statens jernvägar.

Text explaining the rules for round-trip tickets, including conditions for validity, transfers, and cancellations.

Berlin—Malmö—Göteborg—Kristiania

Table showing ticket prices for the Berlin-Malmö-Göteborg-Kristiania route, including one-way and round-trip fares.

Stockholm—Kontinenten. Dagligen.

Table detailing daily train services from Stockholm to the continent, listing departure times and fares.

Sjöresa cirka 4 timmar.

Table for sea travel routes from Stockholm to the continent, including ship names and schedules.

Sjö-natt-resa i 6 timmar.

Table for sea-night travel routes from Stockholm to the continent, detailing ship services.

Sjöresa endast cirka 3 timmar.

Table for sea travel routes from Stockholm to the continent, listing specific ship and schedule information.

Ångbåtsfarten i Öresund dagligen: Malmö—Köpenhamn.

Table for steamship services between Malmö and Copenhagen, including departure times and fares.

Landskrona—Köpenhamn.

Table for steamship services between Landskrona and Copenhagen, detailing routes and prices.

Kombinerade biljetter (Pris pr. kilom. I kl. 6 öre, II kl. 4,5 öre, III kl. 3 öre)

Text describing combined tickets for rail and sea travel, including routes to Scandinavia and Europe.

Familjebiljetter

Table for family tickets, showing prices for different numbers of passengers and destinations.

Additional notes and conditions for family tickets, including baggage allowances and transfer rules.

Bogiesofvagnar från och med den 1 Juni 1892 i tågen Nr: 1, 2 och 6 å

Text explaining the use of bogie coaches on specific train services, detailing seating and fare differences.

Danska Statsbanor.

Resetur för linien Helsingborg—Köpenhamn, gällande från och med den 1 Juni 1892.

Table showing train schedules and fares for the Helsingborg-Copenhagen line, including various train numbers and prices.

Köpenhamn—Helsingör—Helsingborg.

Table for train services between Copenhagen, Helsingør, and Helsingborg, listing routes and fares.

Stockholm—Göteborg och vice versa.

Text describing round-trip services between Stockholm and Göteborg, including ship names and schedules.

Skandinavien—Kontinenten

Text providing information about Scandinavian routes to the continent, including ship services and travel agencies.

STOCKHOLM NORRUT.

7. Stockholm (mid för Grand hôtel)—Furusund—Norrteje afgår ångf. NOBELTEJE, kapt. C. A. F. Hågglund, från Stockholm Söndagar kl. 9 f. m., Tisdagar, Thursdagar och Lördagar kl. 1 e. m.

9. Stockholm (mid för Grand hôtel)—Furusund—Norrteje afgår ångf. FURUSUND Fredagar kl. 12 midd., åter från Norrteje Lördagar kl. 7.30 f. m., från Furusund kl. 10 f. m.

10. Stockholm (Karl XII:s torg)—Blidö—Skeppsmyra—Marum—Backa—Noor afgår ångf. BLIDÖSUND från Karl XII:s torg Tisdagar, Thursdagar och Lördagar kl. 12 midd. Från Noor Måndagar, Onsdagar och Fredagar kl. 5 e. m.

12. Stockholm (mid för Grand hôtel)—Östhammar afgår ångf. FURUSUND, kapt. J. A. Nordström, Söndagar och Onsdagar kl. 8 f. m., från Östhammar Måndagar och Thursdagar kl. 6.30 f. m.

13. Stockholm (mid för Grand hôtel)—Östhammar anlöpande Furusund, Bagghus, Norrsund, Ortala, Fredrikslund, Ortalalund, Trästa, Tomta, Grisslehamn, Singö, Herräng, Ronöholm, Skärsta, Hallsta, och Harg

14. Stockholm—Gefle (direkt) afgår ångf. SÖDERHAMN, kapt. G. A. Back, från Stockholm hvar Måndag kl. 6 e. m.

15. Stockholm—Gefle (direkt) afgår ångf. NYA SÖDERHAMN, kapt. J. A. Winberg, från Stockholm den 10, 16, 24, 30 Sept. kl. 6 e. m.

16. Stockholm—Söderhamn via Gefle, Ljusne och Sandarne afgår ångf. NYA SÖDERHAMN, kapt. J. A. Winberg, från Stockholm den 10, 16, 24, 30 Sept. kl. 6 e. m.

23. Stockholm—Hudiksvall anlöpande Iggesund*, Stocka** Jättendal** och Gnarp** afgår ångf. HUDIKSVALL, kapt. A. V. Lundqvist, hvarje Onsdag kl. 3 e. m.

24. Stockholm (mid för Grand hôtel)—Öregrund—Gefle—Söderhamn—Hudiksvall—Sundsvall (via Väddö kanal) afgår ÖREGRUND, kapt. Alf. Spik, afgår till vidare

29. Stockholm—Sundsvall—Hernösand—Nyland afgår ångf. CARL XV, kapt. O. F. Hedberg, Tisdagar kl. 12 midd.

30. Stockholm—Sundsvall—Nyland—Sollefteå. Ångaren J. L. RUNEBERG från Stockholm Fredagar kl. 12 midd.

31. Stockholm—Sundsvall—Hernösand—Ulånger—Näske—Örnsköldsvik afgår ångf. HERNÖSAND II, kapt. Herman Asplund, Lördagar kl. 10 f. m.

33. Stockholm—Sundsvall—Örnsköldsvik—Husum afgår ångf. J. L. RUNEBERG, kapt. Hugo Engelbrecht, hvarje Fredag kl. 12 midd.

36. Stockholm (Skeppsbron)—Luleå m. fl. platser. Ångf. UMAN, kapt. O. Klintberg, afgår från: Stockholm..... 9 och 21 Sept. 4 f. m., Luleå..... 14 och 26 Sept. 6 f. m.

Stockholm (Skeppsbron)—Kallviken m. fl. platser. Ångf. THULE, kapt. C. E. Åström, afgår från: Stockholm..... 4, 16 Sept. 2 f. m., Kallviken..... 9 och 21 Sept. 4 f. m.

Stockholm (Skeppsbron)—Umeå m. fl. platser. Ångf. VESTERBOTTEN, kapt. P. Åström, afgår från: Stockholm..... 7, 15, 25 Sept. 2 f. m., Umeå..... 9, 18, 28 Sept. e. m.

Stockholm (Skeppsbron)—Åbo—Hangö—Helsingfors—Viborg—St Petersburg afgår ångf. ULEÅBERG, kapt. Herm. Granberg, den 3 o. 17 Sept. kl. 11.45 e. m.

Stockholm (Skeppsbron)—Åbo—Hangö—Helsingfors—Viborg—St Petersburg afgår ångf. VON DÖBELN, kapt. Ernst Hedman, den 10 och 24 Sept. kl. 11.45 e. m.

Stockholm (Skeppsbron)—Åbo—Hangö—Helsingfors—Viborg—St Petersburg angår ångf. TORNEA, kapt. John Thornberg, den 14 och 28 Sept. kl. 11.45 e. m.

Table with 3 columns: Destination, Class, Price. Includes Stockholm to Göteborg, Stockholm to Åbo, etc.

25. Stockholm—Gefle—Söderhamn—Hudiksvall—Stocka Sundsvall afgår ångf. SÖDERHAMN, kapt. G. A. Back, från Stockholm Månd. kl. 6 e. m.

26. Stockholm—Sundsvall (direkt) afgår ångf. GUSTAF II ADOLF, kapt. J. A. Dahlström, hvarje Måndag kl. 6 e. m.

27. Stockholm—Sundsvall (direkt) afgår ångf. J. L. RUNEBERG, kapt. Hugo Engelbrecht, hvarje Fredag kl. 12 midd.

28. Stockholm—Sundsvall—Hernösand—Nyland afgår ångf. NORDSTJERNAN, kapt. C. A. Pettersson, hvarje Thursdag kl. 3 e. m.

29. Stockholm—Sundsvall—Hernösand—Nyland afgår ångf. CARL XV, kapt. O. F. Hedberg, Tisdagar kl. 12 midd.

30. Stockholm—Sundsvall—Nyland—Sollefteå. Ångaren J. L. RUNEBERG från Stockholm Fredagar kl. 12 midd.

31. Stockholm—Sundsvall—Hernösand—Ulånger—Näske—Örnsköldsvik afgår ångf. HERNÖSAND II, kapt. Herman Asplund, Lördagar kl. 10 f. m.

33. Stockholm—Sundsvall—Örnsköldsvik—Husum afgår ångf. J. L. RUNEBERG, kapt. Hugo Engelbrecht, hvarje Fredag kl. 12 midd.

36. Stockholm (Skeppsbron)—Luleå m. fl. platser. Ångf. UMAN, kapt. O. Klintberg, afgår från: Stockholm..... 9 och 21 Sept. 4 f. m., Luleå..... 14 och 26 Sept. 6 f. m.

Stockholm (Skeppsbron)—Kallviken m. fl. platser. Ångf. THULE, kapt. C. E. Åström, afgår från: Stockholm..... 4, 16 Sept. 2 f. m., Kallviken..... 9 och 21 Sept. 4 f. m.

Stockholm (Skeppsbron)—Umeå m. fl. platser. Ångf. VESTERBOTTEN, kapt. P. Åström, afgår från: Stockholm..... 7, 15, 25 Sept. 2 f. m., Umeå..... 9, 18, 28 Sept. e. m.

Stockholm (Skeppsbron)—Åbo—Hangö—Helsingfors—Viborg—St Petersburg afgår ångf. ULEÅBERG, kapt. Herm. Granberg, den 3 o. 17 Sept. kl. 11.45 e. m.

Stockholm (Skeppsbron)—Åbo—Hangö—Helsingfors—Viborg—St Petersburg afgår ångf. VON DÖBELN, kapt. Ernst Hedman, den 10 och 24 Sept. kl. 11.45 e. m.

Stockholm (Skeppsbron)—Åbo—Hangö—Helsingfors—Viborg—St Petersburg angår ångf. TORNEA, kapt. John Thornberg, den 14 och 28 Sept. kl. 11.45 e. m.

39. Stockholm (Skeppsbron)—Haparanda. Ångf. LULEÅ, kapt. C. R. Bergström, afgår från: Stockholm..... 5, 21 Sept., 7 Okt. 1 f. m., Haparanda..... 12, 28 Sept., 14 Okt. 1 e. m.

Ångf. NJORD, kapt. J. E. Jansson, afgår från: Stockholm..... 8, 24 Sept., 10 Okt. 1 f. m., Haparanda..... 30 Aug., 15 Sept., 1, 16 Okt. 4 f. m.

Ångf. PITEÅ, kapt. Axel Nordblom, afgår från: Stockholm..... 10, 26 Sept., 12 Okt. 2 f. m., Haparanda..... 1, 17 Sept., 3, 19 Okt. 4 f. m.

Ångf. NORA SVERIGE, kapt. J. W. Axberg, afgår från: Stockholm..... 12, 28 Sept., 15 Okt. 1/2 f. m., Haparanda..... 4, 20 Sept., 6, 21 Okt. 4 f. m.

Ångf. S. G. HERMELIN, kapt. C. R. Samsioe, afgår från: Stockholm..... 16 Sept., 2, 18 Okt. 1 f. m., Haparanda..... 6, 22 Sept., 8, 24 Okt. 1 e. m.

Ångf. NORRBOTTEN, kapt. G. H. Holmström, afgår från: Stockholm..... 19 Sept., 5 Okt. 1/2 f. m., Haparanda..... 9, 23 Sept., 11, 24 Okt. 1 e. m.

Stockholm (Skeppsbron)—Åbo—Hangö—Helsingfors—Viborg—St Petersburg afgår ångf. ULEÅBERG, kapt. Herm. Granberg, den 3 o. 17 Sept. kl. 11.45 e. m.

Stockholm (Skeppsbron)—Åbo—Hangö—Helsingfors—Viborg—St Petersburg afgår ångf. VON DÖBELN, kapt. Ernst Hedman, den 10 och 24 Sept. kl. 11.45 e. m.

Stockholm (Skeppsbron)—Åbo—Hangö—Helsingfors—Viborg—St Petersburg angår ångf. TORNEA, kapt. John Thornberg, den 14 och 28 Sept. kl. 11.45 e. m.

STOCKHOLM ÖSTERUT.

40. Stockholm—Björneborg—Vasa—Kristinestad afgår ångf. CARL VON LINNÉ, kapt. Edv. Lübeck, Lördagen den 10 Sept. kl. 6 e. m.

42. Stockholm (Norra Blasieholmshamnen)—Mariehamn—Åbo—Nystad—Raumo—Räfsö—Björneborg afgår ångf. EBBA MUNCK, kapt. Gust. Tengström, från Stockholm Fredagen den 9 Sept. kl. 11.45 e. m.

Stockholm (Skeppsbron)—Åbo—Hangö—Helsingfors—Viborg—St Petersburg afgår ångf. ULEÅBERG, kapt. Herm. Granberg, den 3 o. 17 Sept. kl. 11.45 e. m.

Finland—Ryssland.

Resetur år 1892 för Finska Ångbåts-Aktiebolagets första klassens elegant och bekvämt inredda passagerare och lastgångare.

52. Stockholm (Skeppsbron)—Åbo—Hangö—Helsingfors—Viborg—St Petersburg afgår ångf. ULEÅBERG, kapt. Herm. Granberg, den 3 o. 17 Sept. kl. 11.45 e. m.

Stockholm (Skeppsbron)—Åbo—Hangö—Helsingfors—Viborg—St Petersburg afgår ångf. VON DÖBELN, kapt. Ernst Hedman, den 10 och 24 Sept. kl. 11.45 e. m.

Stockholm (Skeppsbron)—Åbo—Hangö—Helsingfors—Viborg—St Petersburg angår ångf. TORNEA, kapt. John Thornberg, den 14 och 28 Sept. kl. 11.45 e. m.

53. Stockholm (Skeppsbron)—Mariehamn—Åbo—Hangö—Helsingfors—Viborg—St Petersburg
afgår en af förstklassiga ångarne FINLAND eller ÅBO hvarje Tisdags afton kl. 11.45.

54. Libau—Stockholm.
Ångaren A. WICANDER, kapt. Odemark, afgår från Libau till Stockholm omkring den 5 Sept, medtagande passagerare och fraktgods.

STOCKHOLM SÖDERUT.

57. Ångf. THJELVARS resor på Stettin hafva för året upphört.

58. Stockholm—Stettin (direkt)
Ångaren SCHWEDEN, kapt. F. Frenzt, afgår från Stockholm till Stettin Fredagen den 9 Sept. kl. 3 e. m., medtagande passagerare och fraktgods.

59. Stockholm—Stettin.
Ångaren MAGDEBURG, kapt. A. Schwabe, afgår från Stockholm till Stettin omkring den 13 Sept.

60. Stettin—Stockholm.
Ångaren SCHWEDEN, kapt. F. Frenzt, afgår från Stettin till Stockholm den 3 Sept, medtagande passagerare och fraktgods.

61. Stockholm—Lybeck, via Kalmars.
Rederiaktiebolaget Sveas snabbgående, för passagerare bekvämt och elegant inredda ångare GAUTHIOD, kapt. Alb. Rydell, SVITHIOD, kapt. Aug. Nilsson, och BORE, kapt. J. E. Beskow,

62. Lybeck—Stockholm—Norrköping, via Karlskrona, Kalmars, Oskarshamn och Vestervik.
För passagerare bekvämt inredda ångaren L. TORSTENSON, kapt. H. Blomberg, afgår från Lybeck omkring den 6 Sept.

63. Lybeck—Stockholm—Norrköping.
Ångf. DANA, kapt. C. E. Paulsson, afgår från Stockholm Måndagen den 5 Sept. kl. 8 e. m., medtagande passagerare och fraktgods.

64. Stockholm—Hamburg.
Ångaren APOLLO, kapt. D. Wilkens, afgår från Stockholm till Hamburg omkring den 6 Sept.

65. Hamburg—Stockholm och vice versa.
Herr H. M. Gehrczens, Hamburg, kommer i år med sina förstklassiga och snabbgående jernångare STOCKHOLM, kapt. Köpke, 650 tons D.W.

66. Stockholm (Riddarholmen)—Oxelösund—Gryt—Fogelvik—Valdemarsvik—Vestervik—Verkeback (Gunnebo)—Gamleby.
Från Stockholm afgår ångf. GAMLEBY Onsdagar kl. 9 e. m.

67. Stockholm (Riddarholmen)—Visby—Borgholm—Kalmars.
Ångf. VISBY, kapt. O. Falk, från Stockholm till Visby Onsdagar kl. 5 e. m.

68. Stockholm (Riddarholmen)—Visby—Klintehamn—Burgsvik—Ronehamn—Slite—Fårösund—Kapelshamn.
Ångf. KLINTEHAMN, kapt. A. Snöbom, Thorsdagen den 8 September kl. 5 e. m.

69. Stockholm (Riddarholmen)—Oskarshamn—Borgholm—Kalmars—Karlskrona—Roneby—Karlskrona och Åhus.
Ångf. RONEBY, kapt. P. Svensson, Måndagen kl. 9 e. m.

70. Stockholm (Riddarholmen)—Vestervik—Oskarshamn—Borgholm—Kalmars.
Ångf. SÖDERN, kapt. N. E. Hansén, afgår från Stockholm Fredagar kl. 8 e. m.

71. Stockholm (Norra Blasiholms)—Malmö—Köpenhamn.
Ångf. ZOLUS, kapt. P. O. Söderqvist, Måndagen den 5 Sept. kl. 1 e. m.

72. Stockholm (Riddarholmen)—Malmö—Köpenhamn.
Ångf. TRANSIT I afgår från Stockholm Fredagen den 9 Sept. kl. 11.45 e. m.

73. Stockholm (Riddarholmen)—Malmö—Köpenhamn.
Ångf. TRANSIT II afgår från Stockholm Onsdagen den 7 Sept. kl. 11.45 e. m.

74. Stockholm (Riddarholmen)—Malmö—Köpenhamn.
Ångf. NORE afgår från Stockholm den 14 Sept. kl. 8 e. m.

75. Stockholm (Norra Blasiholms)—Göteborg.
Ångf. RHEA, kapt. E. L. Paulson, afgår från Stockholm L. 3 Sept. — 2 e. m.

76. Stockholm (Norra Blasiholms)—Göteborg.
Ångf. KONUNG OSKAR, kapt. J. O. Åberg, afgår från Stockholm Th. 8 Sept. — 2 e. m.

77. Stockholm (Norra Blasiholms)—Göteborg.
Ångf. HYPERION, kapt. Arnold Friberg, afgår från Stockholm L. 10 Sept. — 2 e. m.

78. Stockholm (Norra Blasiholms)—Göteborg.
Ångf. DROTNING SOFIA, kapt. Bernh. Bengtsson, afgår från Stockholm Th. 13 Sept. — 2 e. m.

79. Stockholm (Riddarholmen)—Södertelje.
Ångf. RAGNHILD afgår Söknedagar från Riddarholmen kl. 4 e. m.

80. Stockholm (Riddarholmen)—Södertelje.
Ångf. SÖDERTELJE, kapt. F. H. Lundqvist, afgår söknedagar från Stockholm kl. 3.30 e. m.

81. Stockholm (Riddarholmen)—Södertelje.
Ångf. SÖDERTELJE, kapt. F. H. Lundqvist, afgår söknedagar från Stockholm kl. 3.30 e. m.

Stockholm (Riddarholmen)—Visby—Borgholm—Kalmars.
afgår ångf. VISBY, kapt. O. Falk, från Stockholm till Visby Onsdagar kl. 5 e. m.

Stockholm (Riddarholmen)—Visby—Klintehamn—Burgsvik—Ronehamn—Slite—Fårösund—Kapelshamn.
afgår ångf. KLINTEHAMN, kapt. A. Snöbom, Thorsdagen den 8 September kl. 5 e. m.

72. Stockholm (Riddarholmen)—Oskarshamn—Borgholm—Kalmars—Karlskrona—Roneby—Karlskrona och Åhus.
afgår ångf. RONEBY, kapt. P. Svensson, Måndagen kl. 9 e. m.

73. Stockholm (Riddarholmen)—Vestervik—Oskarshamn—Borgholm—Kalmars.
afgår ångf. SÖDERN, kapt. N. E. Hansén, afgår från Stockholm Fredagar kl. 8 e. m.

74. Stockholm (Norra Blasiholms)—Malmö—Köpenhamn.
afgår ångf. ZOLUS, kapt. P. O. Söderqvist, Måndagen den 5 Sept. kl. 1 e. m.

75. Stockholm (Riddarholmen)—Malmö—Köpenhamn.
afgår ångf. TRANSIT I afgår från Stockholm Fredagen den 9 Sept. kl. 11.45 e. m.

76. Stockholm (Riddarholmen)—Malmö—Köpenhamn.
afgår ångf. TRANSIT II afgår från Stockholm Onsdagen den 7 Sept. kl. 11.45 e. m.

77. Stockholm (Riddarholmen)—Malmö—Köpenhamn.
afgår ångf. NORE, kapt. Gustaf Hjarne, eller NORE, kapt. J. G. Söderbergh, från Stockholm Fredagen den 9 Sept. kl. 11.45 e. m.

78. Stockholm (Norra Blasiholms)—Göteborg.
afgår ångf. RHEA, kapt. E. L. Paulson, afgår från Stockholm L. 3 Sept. — 2 e. m.

79. Stockholm (Norra Blasiholms)—Göteborg.
afgår ångf. KONUNG OSKAR, kapt. J. O. Åberg, afgår från Stockholm Th. 8 Sept. — 2 e. m.

80. Stockholm (Norra Blasiholms)—Göteborg.
afgår ångf. HYPERION, kapt. Arnold Friberg, afgår från Stockholm L. 10 Sept. — 2 e. m.

81. Stockholm (Riddarholmen)—Södertelje.
afgår ångf. RAGNHILD, afgår Söknedagar från Riddarholmen kl. 4 e. m.

82. Stockholm (Riddarholmen)—Södertelje.
afgår ångf. SÖDERTELJE, kapt. F. H. Lundqvist, afgår söknedagar från Stockholm kl. 3.30 e. m.

83. Stockholm (Riddarholmen)—Södertelje.
afgår ångf. SÖDERTELJE, kapt. F. H. Lundqvist, afgår söknedagar från Stockholm kl. 3.30 e. m.

84. Stockholm (Riddarholmen)—Södertelje.
afgår ångf. SÖDERTELJE, kapt. F. H. Lundqvist, afgår söknedagar från Stockholm kl. 3.30 e. m.

85. Stockholm (Riddarholmen)—Södertelje.
afgår ångf. SÖDERTELJE, kapt. F. H. Lundqvist, afgår söknedagar från Stockholm kl. 3.30 e. m.

86. Stockholm (Riddarholmen)—Södertelje.
afgår ångf. SÖDERTELJE, kapt. F. H. Lundqvist, afgår söknedagar från Stockholm kl. 3.30 e. m.

87. Stockholm (Riddarholmen)—Södertelje.
afgår ångf. SÖDERTELJE, kapt. F. H. Lundqvist, afgår söknedagar från Stockholm kl. 3.30 e. m.

88. Stockholm (Riddarholmen)—Södertelje.
afgår ångf. SÖDERTELJE, kapt. F. H. Lundqvist, afgår söknedagar från Stockholm kl. 3.30 e. m.

89. Stockholm (Riddarholmen)—Södertelje.
afgår ångf. SÖDERTELJE, kapt. F. H. Lundqvist, afgår söknedagar från Stockholm kl. 3.30 e. m.

90. Stockholm (Riddarholmen)—Södertelje.
afgår ångf. SÖDERTELJE, kapt. F. H. Lundqvist, afgår söknedagar från Stockholm kl. 3.30 e. m.

91. Stockholm (Riddarholmen)—Södertelje.
afgår ångf. SÖDERTELJE, kapt. F. H. Lundqvist, afgår söknedagar från Stockholm kl. 3.30 e. m.

92. Stockholm (Riddarholmen)—Södertelje.
afgår ångf. SÖDERTELJE, kapt. F. H. Lundqvist, afgår söknedagar från Stockholm kl. 3.30 e. m.

93. Stockholm (Riddarholmen)—Södertelje.
afgår ångf. SÖDERTELJE, kapt. F. H. Lundqvist, afgår söknedagar från Stockholm kl. 3.30 e. m.

94. Stockholm (Riddarholmen)—Södertelje.
afgår ångf. SÖDERTELJE, kapt. F. H. Lundqvist, afgår söknedagar från Stockholm kl. 3.30 e. m.

95. Stockholm (Riddarholmen)—Södertelje.
afgår ångf. SÖDERTELJE, kapt. F. H. Lundqvist, afgår söknedagar från Stockholm kl. 3.30 e. m.

96. Stockholm (Riddarholmen)—Södertelje.
afgår ångf. SÖDERTELJE, kapt. F. H. Lundqvist, afgår söknedagar från Stockholm kl. 3.30 e. m.

97. Stockholm (Riddarholmen)—Södertelje.
afgår ångf. SÖDERTELJE, kapt. F. H. Lundqvist, afgår söknedagar från Stockholm kl. 3.30 e. m.

98. Stockholm (Riddarholmen)—Södertelje.
afgår ångf. SÖDERTELJE, kapt. F. H. Lundqvist, afgår söknedagar från Stockholm kl. 3.30 e. m.

99. Stockholm (Riddarholmen)—Södertelje.
afgår ångf. SÖDERTELJE, kapt. F. H. Lundqvist, afgår söknedagar från Stockholm kl. 3.30 e. m.

Table with shipping schedules for various routes including Stockholm to Göteborg, Malmö, and other ports. Columns include ship name, captain, departure time, and arrival time.

Table with shipping schedules for routes from Stockholm to various ports. Columns include ship name, captain, departure time, and arrival time.

Table with shipping schedules for routes from Stockholm to various ports. Columns include ship name, captain, departure time, and arrival time.

Table with shipping schedules for routes from Stockholm to various ports. Columns include ship name, captain, departure time, and arrival time.

Table with shipping schedules for routes from Stockholm to various ports. Columns include ship name, captain, departure time, and arrival time.

Table with shipping schedules for routes from Stockholm to various ports. Columns include ship name, captain, departure time, and arrival time.

Table with shipping schedules for routes from Stockholm to various ports. Columns include ship name, captain, departure time, and arrival time.

Table with shipping schedules for routes from Stockholm to various ports. Columns include ship name, captain, departure time, and arrival time.

Table with shipping schedules for routes from Stockholm to various ports. Columns include ship name, captain, departure time, and arrival time.

Table with shipping schedules for routes from Stockholm to various ports. Columns include ship name, captain, departure time, and arrival time.

Table with shipping schedules for routes from Stockholm to various ports. Columns include ship name, captain, departure time, and arrival time.

Table with shipping schedules for routes from Stockholm to various ports. Columns include ship name, captain, departure time, and arrival time.

(Forts.)

(Forts.)

112. Stockholm (Riddarholmen)—Södertelje—Tottnäs. Ängf. NYA SÖDERTELJE afgår: från Stockholm till Tottnäs Månd., Onsd. och Fred. kl. 12 midd.

115. Stockholm (Riddarh.)—Södertelje—Helsingborg—Nyköping. Ängf. NYKÖPING, kapt. J. A. Hartzell, afgår: från Stockholm till Helsingborg Måndag och Fredag kl. 8 f. m.

116. Stockholm (Riddarholmen)—Södertelje—Nyköping—Näveqvärn—Norrköping. Ängf. SÖDERMANLAND, kapt. John Bolin, afgår: från Stockholm till Nyköping Söndag kl. 8 f. m.

117. Stockholm (Riddarholmen)—Brevik—Norrköping afgår ett af ängf. NORDEN, GÖTA eller NORRKÖPING från Stockholm Månd., Onsd. Thorsd. och Lörd. kl. 8 e. m.

118. Stockholm (Riddarholmen)—Söderköping—Linköping. Ängf. TRAFIK, kapten Aug. Lindvall: från Stockholm Onsdag kl. 6 e. m. från Linköping Lördag kl. 12 midd.

119. Stockholm (Riddarh.)—Motala—Askersund, anslående Söderköping och öfriga kanalstationer, Ängf. ESAIAS TEGNER, kapt. E. F. Nordeman, afgår: från Stockholm den 6, 14, 22, 30 Sept., 9, 18, 27 Okt. kl. 1 f. m.

120. Stockholm (Riddarholmen)—Göteborg (Kanalvägen). (Se den stora annonsen öfverst å denna sida).

121. Stockholm (Riddarholmen)—Jönköping. (Se annons nr 121 å denna sida).

122. Hästholmen—Hjo. Ängaren TRAFIK, kapt. Ivar Lindh, som i samband med bantagen å Fogelsta—Vadstena—Ödeshögs och Hjo—Stenstorps jernvägar uppehåller daglig förbindelse för befordran af resande och gods mellan Öster- och Vestergötland, Vestkusten, Göteborg m. fl. platser.

123. Ängbåtsturer. Ängfartyget ÖRN, kapt. J. Lindberg, afgår under Juni, Juli, Augusti och September månader 1892.

120. Genom Göta- och Trollhätte kanaler underhålles mellan Stockholm—Göteborg regler kommunikation genom Södertelje, Göta och Trollhätte kanaler af Ängfartygs-Aktiobolaget Göta Kanals passagerareångare ASTREA, B. v. PLATEN, CERES, JUNO, MOTALASTRÖM, PALLAS och VENUS, anslående utom alla kanalstationer, äfven Vadstena, Mariestad, Kinnekulle och Lidköping samt af lastångarna GÖTA KANAL II, GÖTA KANAL IV och GÖTA KANAL VI, mellan Göteborg—Norrköping, anslående alla kanalstationer, Kristinehamn, Karlstad, Nyköping (och Stockholm eventuellt), enligt nedanstående turlista:

Table with columns for stations, departure times, and vessel names (Astrea, Ceres, B. v. Platen, Juno, Motalaström, Göta Kanal II, Göta Kanal IV, Göta Kanal VI). Includes sub-tables for departure days and specific routes.

Höstturer. Från och med den 8 September afgår fartygen Från Stockholm: Tisdag, Thorsdag och Lördag kl. 11 e. m.

Obs! Tiderna från och med kl. 6.22 på aftonen till och med kl. 5.52 på morgonen angifves med understruken minutsiffra.

Vid partisändningar kan en lastångare lasta i Stockholm hvarje vecka, efter tillsägelse å Bolagets kontor, Riddarholmen 9, Stockholm.

Table showing fares for various routes and vessels, including columns for vessel names, fares, and specific route details.

121. STOCKHOLM—JÖNKÖPING. Ängf. VISINGSÖ, Kapten John Bergstrand, PRIMUS, Kapten F. E. Lindgren, PER BRAHE, Kapten J. M. Carlsson, afgår anslående alla stationer vid Kanal-linien.

Höstturer. Från Stockholm: PER BRAHE den 3, 11, 20, 28 Sept., 7, 18, 28 Okt. kl. 1 f. m.

Table with columns for fare types (Passageraretaxa, Observera!), destinations (Stockholm, Söderköping, Norsholm, Motala, Jönköping), and fare amounts.

124. Jönköping—Hjo—Karlsborg anslående Munkaskog, Tumbäck, Källebacken, Baskarp, Helda-holm, Skemningsfors, Hjellö, Almnäs, Ulfhult och Brevik, då ej naturhinder möta, med ängaren GULDKROKEN, tills vidare, enligt nedanstående turlista:

Table showing departure and arrival times for routes between Jönköping, Hjo, and Karlsborg.

Jönköping—Grenna—Visingsö anslående Hanefors, Gunneryd, Öland och Röttle. Daglig förbindelse, då ej naturhinder möta, med ängaren VISTA enligt nedanstående turlista.

Table showing departure and arrival times for routes between Jönköping, Grenna, and Visingsö.

MÄLAREN. 130. Stockholm (Munkbrohamnen)—Sigtuna—Örsundsbro samt mellanstationer

afgår ett af ängf. SIGTUNA eller UPLAND Söndag från Munkbrohamnen kl. 2.30 e. m., åter från Örsundsbro kl. 2.30 f. m.

131. Stockholm (Riddarholmen)—Skokloster—Upsala. Ängf. FYRIS I, kapt. J. A. Ehrlin.

132. Stockholm (Riddarholmen)—Upsala. Ängf. UPSALA, kapt. Axel Johansson, afgår från Stockholm Onsdag och Lördag kl. 9 f. m.

133. Stockholm (Munkbrohamnen)—Enköping afgår Ängf. ENKÖPING I och II alternerande alla dagar utom Söndag från Stockholm kl. 2 e. m. och från Enköping kl. 6 f. m.

135. Stockholm (Munkbroh.)—Stallarholmen—Strengnäs
afgå ångf. TYNNELSÖ:
från Stockholm hvarje Söndag kl. 3 e. m.

136. Stockholm (Munkbrohamnen)—Stallarholmen—Strengnäs—Björnsund
afgå ångf. STRENGNÄS:
från Stockholm Tisdag, Onsdag och Lördag kl. 12 midd.

137. Stockholm (Munkbrohamnen)—Engså.
Ångf. ENGSÅ, kapt. C. Söderström, afgår
från Stockholm Tisdag, Onsdag och Lördag kl. 12 midd.

139. Stockholm (Riddarholmen)—Strengnäs—Vesterås.
Från Stockholm afgår:
Ångf. AROS Måndag, Onsdag och Fredag kl. 3 e. m.

Stockholm—Vesterås—Köping.
Ångf. PRINS OSCAR, kapt. G. Lindman, afgår
från Stockholm Söndag och Onsdag kl. 8 f. m.

140. Stockholm (Mälaretorget)—Smedjebacken
anlöpande Strömsholm och mellanliggande kanalstationer afgår ångf.
NILS, kapt. P. Andersson, Fredag kl. 5 e. m., samt från Smedjebacken

Engelsberg—Smedjebacken.
Ångfartyget STRÖMSHOLMS KANAL. Dagliga turer. Se vidare
under Stockholm—Vesterås—Bergslagens Jernvägs tidtabell, linjen Tillbergå—Kärrgrufva, sid. 4, tab. M.

141. Stockholm (Mälart.)—Strömsholm—Smedjebacken
anlöpande mellanliggande kanalstationer,
afgå från Stockholm ångfartygen:
SMEDJEBACKEN 1, kapt. A. Svensson, Måndagar
FAGERSTA, kapt. E. Hjerner, Tisdagar

Stockholm (Mälaretorget)—Strömsholm—Smedjebacken.
Ångf. HALLSTAMMÅR, kapt. J. P. Johansson, afgår från
Stockholm hvarje Onsdag kl. 5 e. m. och återvänder från Smedjebacken

Table with columns for destination (Ångfartyg), departure time (Ångf.), and agent (Ångf.). Includes destinations like Strömsholm, Helsingborg, Landskrona, Malmö, Ystad, Åhus, Karlshamn, Borgholm, Paskallavik, Oskarshamn, and Norrköping.

145. Daglig ångbåtsförbindelse mellan
Stockholm (Riddarholmen)—Köping,
anlöpande Strengnäs, Sundbyholm och Qvicksund.

147. Stockholm (Riddarholmen)—Kungsör—Arboga.
Ångf. ARBOGA, kapt. Fr. Rörström, afgår:
från Stockholm Tisdag och Fredag kl. 7 f. m.

Stockholm (Mälaretorget)—Kungsör—Arboga.
Ångf. ARBOGA II, kapt. J. P. Blomqvist, afgår:
från Stockholm Söndag och Onsdag kl. 7 f. m.

148. Stockholm (Riddarholmen)—Örebro
anlöpande Kungsör, Grafvden, Noholmen, Lappe och Björksundet
afgå ångf. ÖREBERO I och II alternerande:

149. Stockholm (Södra Malarstrand)—Örebro—Skogstorp.
Från och med den 1 September 1892
afgå ångfartyget GUSTAF LAGERBJELKE, kapt. A. W. Sjögren,

150. Stockholm (Riddarholmen)—Strengnäs—Tors-hälla—Eskilstuna.
Ångf. ESKILSTUNA, ESKILSTUNA I och ESKILSTUNA II
afgå alternerande.

153. Stockholm—Mariefred—Sundsviks qvarn.
Ångf. GRIPSHOLM afgår från Stockholm (Munkbrohamnen) hvarje
helgfria dag kl. 3,30 e. m., från Mariefred kl. 6,30 f. m.

Ångbåtsurer för
STOCKHOLMS OMGIFNINGAR
med särskildt register se sid. 17.

GÖTEBORG NORRUT.

198. Göteborg—Marstrand.
Ångarne LYSEKIL, St. ERIK, VESTKUSTEN, ALBREKT-SUND
och INLAND afgår:
från Göteborg:
Söndagar kl. 9 f. m.

Göteborg—Marstrand—Nösund.
Ångarne St. ERIK afgår
från Göteborg:
Sönd. och Thorsd. kl. 9 f. m.

Göteborg—Marstrand—Lysekil.
Ångarne LYSEKIL och ALBREKTSUND afgår
från Göteborg:
Tisd., Onsd., Fred. o. Lörd. kl. 9 f. m.

199. Göteborg—Kristiania
anlöpande Lysekil, Tangen, (Smögen eventuellt), Fjellbacka, Grebbe-stad, Hafstensund och Strömstad, afgår
Ångf. OSCAR DICKSON, kapt. A. B. Johanson,
Ångf. ALE. ERENSVÄRD, kapt. John Klåth,

209. Göteborg—Trollhättan—Venersborg.
Ångf. NECKEN, kapt. B. Clase, afgår
från Göteborg:
hvar Månd., Onsd. och Fred. kl. 7 f. m.

Göteborg—Trollhättan.
Ångf. TURISTEN, kapt. G. A. Strandberg, afgår
från Göteborg:
hvar Tisd., Thorsd. o. Lörd. kl. 8 f. m.

218. Göteborg—Halmstad—Norrköping.
Ångf. TRANSIT 3, kapt. E. T. Lengqvist, afgår från
Göteborg F. 2 och 16 Sept. 12 midd. Norrköping F. 9 Aug. — 1 e. m.

219. Göteborg—Norrand
Ångf. SVEA, CHAPMAN, och VESTA.
En af ofvanstående ångare afgår från Göteborg hvarje Onsdag, anlöpande

227. Stettin—Ystad—Malmö—Göteborg—Christiansand—Stavanger—Bergen.
Reguljer förbindelse hvarje åttonde dag emellan ofvanstående platser

Göteborg—Köpenhamn
via Helsingborg, Landskrona och Malmö
är för passagerare en bekväm lägenhet med bolaget Södra Sveriges utmärkta

GÖTEBORG SÖDERUT.

228. Göteborg—Köpenhamn
via Helsingborg, Landskrona och Malmö
är för passagerare en bekväm lägenhet med bolaget Södra Sveriges utmärkta

229. Göteborg—direkt Köpenhamn—Stettin.
Emellan ofvanstående hamnar underhålls reguljer förbindelse af
snabbgående och för passagerare bekvämt inredda postångarne
DRONNING LOVISA och AARHUS

230. Göteborg—Hamburg och retur.
Hvarje Lördagsmorgon under hela årets löpp afgå alternerande
förtklassiga, af stål byggda, snabbgående postångarne:
NORDEN om ca 650 tons, kapt. J. F. Björnsberg,

231. Göteborg—Malmö—Köpenhamn—Lybeck.
Se annonsen N:o 3 sid. 10.

GÖTEBORG VESTERUT.

234. Göteborg—Kiel—Hamburg.
Förbindelsen emellan ofvanstående platser underhålls af en af ångarne
FLORA, kapt. A. Th. Ekholm, eller DIANA, kapt. I. C. Fürst, med afgång
från Göteborg hvarje Tisdag och Lördag kl. 4 e. m. samt

242. Göteborg—London
Thorsdagar kl. 10 f. m.
London—Göteborg
Fredags förmiddagar från Millwall Docks och under säsongen från
Tilbury kl. 2 e. m., dit korresponderande tag afgår från Fenchurch
Street Station kl. 12,30 e. m.

Göteborg—Granton
(helt nära Edinburg och Leith)
Granton—Göteborg
Förbindelse mellan dessa platser underhålls en gång i veckan med
afgången från Göteborg hvarje Fredags förmiddag kl. 12 och från Granton

243. Wilsonliniens i kl. kongl. post- och passagerareångfartyg
ORLANDO, kapt. R. T. Jones, 1,800 tons,
CAMEO, kapt. B. Potter, 1,500 tons,

244. Göteborg—Hull.
Wilson-liniens utmärkta 1 kl. Kongl. Post- och passagerare-ångfartyg
ARIOSTO, kapt. Fred. Dossor, 2,500 tons,
ROMEO, kapt. Rob. Watson, 2,200 tons,

Hull—Boston—Newyork.
FRANCISCO (7000 tons), HINDOO (5500 tons), BUFFALO (5500
tons), APOLLO (5000 tons), COLORADO (5000 tons), MARTELLO
(5000 tons), GALILEO (4000 tons), CHICAGO (4000 tons).

245. Göteborg—Antwerpen.
Reguljer förbindelse mellan dessa platser underhålls tillsvidare af
Kongl. Post- och Passagerareångarne
OLOF WIK, kapt. Emil Anderson,

ÄNGBÅTSTURER

som icke beröra Stockholm eller Göteborg.

260. Ängbåts-Aktiebolaget Österdalarna. Turlista, gällande från den 1 Juni till den 15 September 1892

Table with columns: Pris & biljett från Insjön, Stationer, Söndagar, Månd., Onsd. och Fred., Thorsd. och Lörd.

Ann. 1:o) Alla dagar går ängbåt från Leksand kl. 5.40 f. m. till Insjön och från Insjön kl. 8 e. m. till Leksand.

265. Sundsvall—Vasa. Ängf. SUNDSVALL, kapt. P. Ang. Åström, afgår från Sundsvall hvarje Tisdag på midd.

266. Turistleden Sundsvall—Indalselven medelst kombinerade ångarne TURISTEN, INDALEN och LIDEN till Fors socken

Table with columns: Sundsvall—Hernösand—Luleå, afgår ängf. ELIAS SEHLSTEDT, kapt. J. V. Godin

Table with columns: Sundsvall—Hernösand—Luleå, afgår ängf. NORRLAND, kapt. Rob. Fahlman

Table with columns: Sundsvall—Hernösand—Luleå, afgår ängf. W. M. RÖHSS, kapt. N. O. Berlin

Ängermanelfven. Hernösand—Sollefteå.

STRÖMKARLEN,

afgår alla söknedagar: från Hernösand kl. 8 f. m., Sollefteå kl. 3.30 e. m. Fullständig restauration.

268. Norrköping—Valdemarsvik. Ängf. SKÄRGÅRDEN, kapt. Carl Heggblad, afgår från Norrköping

Norrköping—Kalmar. Ängf. ÖSTERN, kapt. J. A. Silfversparre, afgår från Norrköping till Vestervik

270. Ängfartyget VIKING, kapt. Fr. Rosenström, afgår: Måndagar kl. 8 f. m. från Oskarshamn till Alvidsjöbodarna

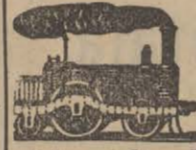
Ängfartyget BORGHOLM, kapt. Martin Ohlsson, afgår: Tisdagar kl. 5 f. m. från Oskarshamn till Paskallavik

304. Förbindelse mellan nedanstående platser se annonsen N:o 1 sid. 10. Malmö—Köpenhamn, Landskrona—Köpenhamn, Helsingborg—Köpenhamn.

305. Danska Statsbanornas Postångbåt. Helsingör—Helsingör.

Table with columns: Afg. Köpenhamn (bantåg) (dansk tid), Afg. Helsingörs hamn (dansk tid), Ank. Helsingborg (svensk tid)

319. Statsbanedriften. Daglig Postdampskibsfart imellem Korsör og Kiel



af kongelig danske og keiserlig tyske Postdampskibe. De kongelige danske Postdampskibe. Natfart.

328. Arvika—Sefle. Passagerareångaren NORDSTJERNAN, kapt. C. W. Hansson, afgår från Arvika

334. Frykensjöarne. Post- och passagerare-ångaren VICTORIA, kapt. J. O. Bergström, afgår under Juni, Juli och Augusti

336. Ängaren KINDA. afgår från Linköping till Horn Söndagar kl. 7 f. m., Onsdagar kl. 12 midd. från Horn till Linköping

Kinda Kanal. Passagerareångaren BROKIND, kapt. H. Cedercrena, afgår under Juni, Juli och Augusti

Table with columns: Söndagar, Tisdagar, Fredagar, Afgår till Horn, Afgår till Hycklinge

340. Sjön Sommen. Ängaren CARL JOHAN, kapt. H. Olsson, afgår från Sommens station kl. 8 f. m.

360. Norddeutscher Lloyd. Post- och snabb ångare från BREMEN till Newyork

Baltimore, Ost-Asien, Australien. Prospekter och reseplaner sändas på begäran. Direktionen för Norddeutscher Lloyd.

ANNONSER.

Humoristiska nyheter. På Adolf Johnsons förlag har i dagarna utkommit: Farbror Trulslunds Stockholmstripp

Nya Humoresker. 187 sidor, med förf. porträtt på omslaget. Pris 1 kr. 50 öre.



Å ADOLF JOHNSONS i Stockholm förlag: Aimard, Äfventyr i Vildmarken eller Trappers Arkansas inb. 2,00

Sveriges ungdom, Tidskrift för skola och hem. II årg. (nedsatt från 4,50) 1,75

I alla bokläror till salu: Smiles, Samuel. Menniskans egna kraft. Rätta vägen till utmärkelse och rikedom.

Denna folkbok har i England och Amerika blifvit spridd i flera 100,000 exemplar, och i Sverige har den inom ett år upplevdt sex upplagor.

Humoristisk Reslektyr till skola i alla bokläror: Glam. Humoresker, skämthistorier och bagateller af John Johnson

Mellan skål och vägg. Nya humoresker, skizzer, bagateller och reseskildringar af John Johnson

Humoristisk Reslektyr till skola i alla bokläror: Glam. Humoresker, skämthistorier och bagateller af John Johnson

Franskt Skämtlytne. Humoresker af L. Halsey, Guy de Maupassant, Jules Simon, Alphonse Daudet, Gustave Droz, Mendes, Gyp, Claretie m. fl. Pris i elegant omslag 1: 50.

Chicot: Konstiga Kroppar. Humoresker och satirer. Pris i elegant omslag 2: 50. Adolf Johnsons Förlag, Stockholm.

Förteckning på ställen i Stockholms omgifningar som anlöpas af ångbåtar. — Siffrorna efter namnen hänvisa till annonserna.

Table listing various locations in the Stockholm region, such as Åkersberg, Alby, Alvik, Alvsjö, and many others, with corresponding numbers for boat routes.

STOCKHOLMS OMGIFNINGAR. MÄLAREN.

- 1. Riddarhustrappan (Vasabron)—Karlberg
2. Riddarhustrappan (Vasabron)—Sundbyberg
3. Riddarholmen (Gymnasiergården)—Långholmen—Löfholmen—Liljeholmen
5. Riddarholmen (Gymnasiergården)—Essingen—Äppelvik—Älven
6. Munkbrohamnen—Sundby (Ekerö)
7. Stockholm (Riddarholmen)—Drottningholm
8. Stockholm (Riddarholmen)—Värby—Fittja
9. Stockholm (Munkbrohamnen)—Kalmarsund—Ekolsund
10. Stockholm (Munkbrohamnen)—Brogård
11. Stockholm—Skå-Edeby—Fogelängen
12. Stockholm (Munkbrohamnen)—Norrby
13. Stockholm (Munkbrohamnen)—Långtarmen—Säbyholm
14. Stockholm (Munkbrohamnen)—Hillersjö—Svartsjö
15. Stockholm (Munkbrohamnen)—Björkö—Adelsö—Ekelöven

SALTSJÖN.

- 21. Råntmästaretr.—Djurgården (Allm. gränd)
23. Skeppsbron (Råntmästaretr.)—Djurgården (Dockan)—Tegelvik
24. Logårstrappan—Ljurgårdsbrunn
25. Skeppsbron (Råntmästaretrappan)—Finboda slip
26. Råntmästaretrappan—Hästholmen—Gäddviken—Svindersvik—Ryssviken—Vikdalen
27. Bomslyppstrappan—Gångsätra—Skärsätra—Mölna

- 28. Bomslyppstrappan—Mölna—Käppala
29.30. Karl XII:s torg—Djursholm—Rydboholm
33. Stockholm (Karl XII:s torg)—Ulriksdal—Nytorg
34. Stockholm (Gustaf III:s staty)—Kyrkviken—Hersby
35. Råntmästaretrappan—Mariedal—Kummelnäs
36. Råntmästaretrappan—Mariedal—Dufnäs
39. Stockholm (Logårstrappan)—Vaxholm
40. Stockholm—Oskar-Fredriksborg
41. Stockholm—Vaxholm—Saltarö—Djurö—Södra Stafsudda
42. Stockholm (Karl XII:s torg)—Vaxholm—Ljusterö
44. Norra Blasieholmsh.—Vaxholm (Ekudden)—Brottöby
45. Karl XII:s torg—Vaxholm—Östana—Spillersboda
46. Karl XII:s torg—Vaxholm—Östana—Bergshamra

- 49. Stockholm—Vermö—(Velamsund)
50. Ångf. THORSBYFÄRD, kapt. Herman Berg
51. Ångf. NYA VELAMUND, kapt. Ferd. Lundholm
52. Stockholm (Gustaf III:s staty)—Gustafsberg
53. Ångfartyget GUSTAFSBERG III
54. Stockholm (Södra Blasieholmsh.)—Dalarö—Nynäs
55. Stockholm (Råntmästaretrappan)—Stafsudda—Djurö—Sandhamn
56. Stallmästaregården—Ulriksdals allé
57. Stallmästaregården—Ulriksdal—Tegelghagen

LUSTRESOR FRÅN STOCKHOLM.

Ångf. RAGNHILD afgår Söndagar från Riddarholmen kl. 10 f. m. Södertelje kl. 7 e. m. Fördäck 1 krona tur och retur. Överdäck och salong 1.50.

(Forts.)

