

STATENS JÄRNVÄGAR.  
1. trafiksektionen.

---

---

# TIDTABELLSBOKEN

BIHANG I.

Tidtabell nr 131

---

Gällande fr. o. m. den 15 maj 1931 t. o. m.  
den 21 maj 1932.

---

## NORMALPLAN FÖR TÅGSÄTTEN.

---

Anm.: Skall förvaras i tidtabellsboken.

**Ur Trafikverkets  
museers samlingar**

Sveriges Järnvägsmuseum  
Digitaliserad 2015



TRAFIKVERKET

STOCKHOLM 1931  
IVAR HÆGGSTRÖMS BOKTRYCKERI AKTIEBOLAG  
311317

STATENS JÄRNVÄGAR.  
1. trafiksektionen.

---

---

# TIDTABELLSBOKEN

BIHANG I.

Tidtabell nr 131

---

Gällande fr. o. m. den 15 maj 1931 t. o. m.  
den 21 maj 1932.

---

## NORMALPLAN FÖR TÅGSÄTTEN.

---

Anm.: Skall förvaras i tidtabellsboken.

STOCKHOLM 1931  
IVAR HÆGGSTRÖMS BOKTRYCKERI AKTIEBOLAG  
311327



13

14

15

16

19

20

21





## Normalplan för tågsätten.

### 1) Plan över tågens sammansättning från lok räknat.

Anm. Tåg, i vilka samtliga för resande avsedda vagnar skola vara försedda med bälgar, utmärkas genom understrykning av tågnumret.

Tåg nr	Vagnsätt		Linje	Vagnar från lok räknat	A n m.
	nr	hemstation			
1	2	3	4	5	6
<u>21</u>	113 b	Hgl	(Suc) Ky—Cst	Cf04.	Ig/rg. <sup>I</sup> Vändes i Hgl och Suc.
<sup>15/5—14/9</sup> 1931.	113 b	»	» »	<sup>101</sup> ABC03.	2. kl. helkupén för sitt-, övriga kupéer för sovresande.
	131 c	»	(Bdn) » »	<sup>123</sup> Bfo <sup>5/1</sup> .	Rg. <sup>II</sup>
	131 c	»	(Bdn) » »	Cos, Co9b.	Co8 endast <sup>15/6—14/9</sup> .
	151 d	»	(Narvik) » »	<sup>117</sup> ABC03L.	E. W. P. nr 621. Sovresande linjen Ak—Mhn samt Ln—Cst.
	112 b	»	(Ln) » »	<sup>115</sup> AC03.	Sovresande.
<u>21</u>	113 b	Hgl	(Suc) Ky—Cst	Cf04.	Ig/rg. <sup>I</sup> Vändes i Hgl och Suc.
fr.o.m. <sup>15/9</sup>	113 b	»	» »	<sup>101</sup> ABC03.	2. kl. helkupén för sitt-, övriga kupéer för sovresande.
	101 b	»	(Str) » »	<sup>112</sup> BC07. <i>+ 7 från 11200 11201/11202</i>	
	102 b	»	(Ös) » »	<sup>105/109</sup> AC03.	Sovresande.
	132 c	»	(Bdn) » »	<sup>123</sup> BC06, Co9b.	
	151 d	»	(Narvik) » »	<sup>117</sup> ABC03L.	E. W. P. nr 621. Sovresande Ak—Mhn samt Ln—Cst.
	112 b	»	(Ln) » »	<sup>115</sup> AC03.	Sovresande.
	116 b	Cst	(Ln) » »	F/Gm. gasbelysning	Post. Vard. från Ln.
	136 c	»	(Bdn) » »	Df01.	Post/rg. <sup>II</sup>
	—	—	» » »	Gi.	Ig23. Från Bdn tisd. G—vagn.
<u>22</u>	113 a	Hgl	Cst—Ky (Suc).....	Cf04.	Ig/rg. <sup>I</sup> Vändes i Hgl och Suc.
<sup>15/5—14/9</sup> 1931.	113 a	»	» » » .....	<sup>101</sup> ABC03.	2. kl. helkupén för sitt-, övriga kupéer för sovresande.

Tåg nr	Vagnsätt		Linje	Vagnar från lok räknat	A n m.
	nr	hem- station			
1	2	3	4	5	6
<u>22</u>	131 a	Hgl	Cst-Ky (Bdn) ...	<sup>123</sup> Bfo <sup>5</sup> /1.	Rg. <sup>II</sup>
15/5- 14/9 1931.	112 a	»	» » (Ln).....	<sup>115</sup> ACo3.	Sovresande.
	151 a	»	» » (Narvik)	<sup>117</sup> ABC03L.	E. W. P. nr 621. Sov- resande lin. Cst-Ln samt Bdn-Ak. Co8 endast <sup>15</sup> /6- <sup>14</sup> /9.
	131 a	»	» » (Bdn)....	Co9b, Cos.	
<u>22</u>	113 a	Hgl	Cst-Ky (Suc)....	Cfo4.	Ig/rg. <sup>I</sup> . Vändes i Hgl och Suc.
fr.o.m. 15/9	113 a	»	» » » » ....	<sup>101</sup> ABC03.	2. kl. helkupén för sitt-, övriga kupéer för sov- resande.
	102 a	»	» » (Ös).....	<sup>105/109</sup> ACo3.	Sovresande.
	101 a	»	» » (Str).....	<sup>112</sup> BCo7. + 7 a. a. - 22. v. - 1/9/31.	
	112 a	»	» » (Ln).....	<sup>115</sup> ACo3.	Sovresande.
	151 a	»	» » (Narvik)	<sup>117</sup> ABC03L.	E. W. P. nr 621. Sov- resande Cst-Ln samt Bdn-Ak.
	132 a	»	» » (Bdn)....	Co9b, <sup>123</sup> BCo6.	
	—	—	» » » » ....	Gi.	Ig24. Vard. från Cst.
	136 a	Cst	» » » » ....	Dfo1.	Post/rg. <sup>II</sup>
	116 a	»	» » (Ln).....	F/G m. gasbelysning	Post. Vard. från Cst.
<u>23</u>	103 b	Hgl	(Str) Ky-Cst	<sup>99</sup> Bfo.	Rg. <sup>I</sup>
15/5- 14/9 1931.	104 c	»	(Trondheim) » »	<sup>103</sup> BCo7yw.	E. W. P. nr 634.
	103 b	»	(Str) » »	Co9.	<sup>1</sup> /6- <sup>14</sup> /9.
	103 b	»	» » » »	Co9b.	
	103 b	»	» » » »	<sup>105</sup> Ao1c, <sup>109</sup> Co12/11.	Sovresande Ös-Cst. Utbytas mot ACo3 105/109 <sup>15</sup> /5- <sup>31</sup> /5 1931.
	116 b	Cst	(Ln) » »	F/G m. gasbelysning	Post. Vard. från Ln.
	137 c	»	(Bdn) » »	Dfo1.	Post/ig.
	—	—	» » » »	Gi.	Ig 23.
<u>24</u>	—	—	Cst-Ky (Bdn)....	Gi.	Ig 24.
15/5- 14/9 1931.	137 a	Cst	» » (Bdn)....	Dfo1.	Post/ig.
	116 a	»	» » (Ln).....	F/G m. gasbelysning	Post. Vard. från Cst.
	103 a	Hgl	» » (Str).....	<sup>109</sup> Co12/11, <sup>105</sup> Ao1c.	Sovresande. Utbytas mot ACo3 105/109 <sup>15</sup> /5- <sup>31</sup> /5 1931.



13

14

15

16

19

20

21





Tåg nr	Vagnsätt		Linje	Vagnar från lok räknat	A n m.
	nr	hem- station			
1	2	3	4	5	6
<u>24</u>	103 a	Hgl	Cst—Ky (Str).....	Co9b.	
<sup>15/5</sup> — <sup>14/9</sup> 1931.	103 a	»	» » » » .....	Co9	<sup>1</sup> / <sub>6</sub> — <sup>14</sup> / <sub>9</sub>
	104 a	»	» » (Trondheim)	<sup>103</sup> BCo7yw	E. W. P. nr 634.
	103 a	»	» » (Str).....	<sup>99</sup> Bfo.	Rg. <sup>I</sup>
<u>401</u>	190 b	Hgl	(Hd) U—Cst	Cfo.	Rg. <sup>IV</sup>
<sup>15/5</sup> — <sup>14/6</sup> 1931	190 b	Härnösand eller Hgl	» » »	<sup>130</sup> (BCo T. U. N.) eller Sj BCo6.	4 2 kl. kupéer.
och fr.o.m.	105 b	Hgl	(Ös) Ky—	Cfo5.	Rg. <sup>II</sup>
<sup>15/9</sup>	196 b	»	(Rv) » »	<sup>132</sup> <sup>133</sup> Cosyw, BCo9v.	Co8 endast under tiden <sup>15/5</sup> — <sup>14/6</sup> 1931.
	121 b	»	(S) » »	<sup>137</sup> BCo11.	Endast <sup>15/5</sup> — <sup>14/6</sup> 1931.
	105 b	»	(Ös) » »	Co8, <sup>152</sup> BCo9.	Co8 endast under tiden <sup>15/5</sup> — <sup>14/6</sup> 1931. I Co8 rsv en gavelkupé för tps.
	114 b	»	(Bä) » »	ABo3a.	
	152 d	»	(Kra) » »	<sup>146</sup> BCo7L.	
	133 c	»	(Bdn) » »	<sup>148</sup> ACo3.	Bdn—Åg hela vagnen för sovresande; Åg— Cst kupé 19—21 för I kl. sittresande.
	138 c	Cst	(Bdn) » »	Dfo1.	Post/rg. <sup>I</sup>
	196 b	Hgl	(Rv) » »	Fxw S. J. eller Fyw S. D. J.	Rg. <sup>III</sup> . Endast <sup>15/5</sup> — <sup>14/6</sup> 1931.
	519 a	G	(Suc) » »	E3 med el.genom- gångsledning	Tisdagarna den: <sup>22/9</sup> , <sup>6/10</sup> , <sup>20/10</sup> , <sup>3/11</sup> , <sup>17/11</sup> , <sup>1/12</sup> , <sup>15/12</sup> , <sup>20/12</sup> , <sup>12/1</sup> , <sup>20/1</sup> , <sup>9/2</sup> , <sup>23/2</sup> , <sup>9/3</sup> , <sup>22/3</sup> , <sup>5/4</sup> , <sup>19/4</sup> , <sup>3/5</sup> , <sup>17/5</sup> .
<u>401</u>	190 b	Hgl	(Hd) U—Cst	Cfo.	Rg. <sup>IV</sup>
<sup>15/6</sup> — <sup>14/9</sup>	190 b	Härnösand eller Hgl	» » »	<sup>130</sup> (BCo T. U. N.) eller S. J. B. Co6.	4 2 kl. kupéer.
	105 b	Hgl	(Ös) Ky—	Cfo5.	Rg. <sup>II</sup>
	196 b	»	(Rv) » »	<sup>132</sup> <sup>133</sup> Cosyw, BCo9v.	
	121 b	»	(S) » »	<sup>137</sup> BCo11.	
	105 b	»	(Ös) » »	Co8, <sup>152</sup> BCo9.	
	114 b	»	(Bä) » »	ABo3a.	

13

14

15

16

19

20

21

Tåg nr	Vagnsätt		Linje	Vagnar från lok räknat	A n m.
	nr	hem- station			
1	2	3	4	5	6
<u>401</u> 15/6— 14/9	153 d	Hgl	(Narvik) Ky—Cst	<sup>145</sup> CosL, <sup>146</sup> BCo7L, <sup>148</sup> ACo3L.	E. W. P. nr 624. I Co8 rsv en gavelkupé för tps. ACo för sov- resande å lin Bdn— Åg; å lin. Åg—Cst kupé 19—21 för I kl. sitt- resande.
	138 c	Cst	(Bdn) » »	Dfo1.	Post/rg. <sup>I</sup>
	196 b	Hgl	(Rv) » »	Fxw S. J. eller Fyw S. D. J.	Rg. <sup>III</sup>
<u>402</u> 15/5— 14/6 1931 och fr. o m. 15/9	138 a	Cst	Cst—Ky (Bdn).....	Dfo1.	Post/rg. <sup>I</sup>
	133 a	Hgl	» » » ..... ✓	<sup>148</sup> ACo3.	Kupé 19—21 för I kl. sittresande Cst—Åg; hela vagnen för sov- resande Åg—Bdn.
	152 a	»	» » (Kra)..... ✓	<sup>146</sup> BCo7L.	
	114 a	»	» » (Bä)..... ✓	ABosa.	
	105 a	»	» » (Ös)..... ✓	<sup>152</sup> BCo9, Cos, Cfo5.	Cfo rg. <sup>II</sup> Co8 endast under tiden <sup>15/5</sup> — <sup>14/6</sup> 1931. I Co8 rsv en gavelkupé för tps.
	121 a	»	» » (S)..... ✓	<sup>137</sup> BCo11.	Endast <sup>15/5</sup> — <sup>14/6</sup> 1931.
	196 a	»	» » (Rv)..... ✓	<sup>133</sup> BCo9v, <sup>132</sup> Cosyw, Fxw S. J. eller Fyw S. D. J.	F rg. <sup>III</sup> Co8 och F en- dast under tiden <sup>15/5</sup> / — <sup>14/6</sup> 1931.
	190 a	Härnösand eller Hgl	» —U (Hd)..... ✓	<sup>130</sup> (BCo, T. U. N.) eller Sj BCo6.	4 2. kl. kupéer.
	190 a	Hgl	» » » ..... ✓	Cfo.	Rg. <sup>IV</sup>
<u>402</u> 15/6— 14/9	138 a	Cst	Cst—Ky (Bdn)....	Dfo1.	Post/rg. <sup>I</sup>
	153 a	Hgl	» » (Narvik)✓	<sup>148</sup> ACo3L, <sup>146</sup> BCo7L, <sup>145</sup> CosL.	E. W. P. nr 624. I ACo kupén 19—21 för I kl. sittresande Cst— Åg; hela vagnen för sovresande Åg—Bdn. I Co8 rsv en gavel- kupé för tps.
	114 a	»	» » (Bä)..... ✓	ABosa.	
	105 a	»	» » (Ös)..... ✓	<sup>152</sup> BCo9, Cos, Cfo5.	Cfo rg. <sup>II</sup>
	121 a	»	» » (S)..... ✓	<sup>137</sup> BCo11.	
	196 a	»	» » (Rv)..... ✓	<sup>133</sup> BCo9v, <sup>132</sup> Cosyw, Fxw S. J. eller Fyw S. D. J.	F rg. <sup>III</sup>

13

14

15

16

19

20

21





Tåg nr	Vagnsätt		Linje	Vagnar från lok räknat	A n m.
	nr	hem- station			
1	2	3	4	5	6
402 15/6- 14/9	190 a	Härnösand eller Hgl	Cst—U (Hd).....	<sup>130</sup> (BCo, T. U. N.) eller Sj BCo6.	4 2. kl. kupéer.
	190 a	Hgl	» — » .....	CFo.	Rg. IV.
411	—	—	Ky—Cst	H.	F 57.
	167	Cst	U—»	2 C3.	Vard.
	117 b	Cst	(Åg) Ky—»	C3e, BCo1/3, Dfo5.	
	519 a	G	(Suc) » »	Es medel.genom- gångsledning.	Tisdagarna den: <sup>19/5,</sup> <sup>2/6, 16/6, 30/6, 14/7,</sup> <sup>28/7, 11/8, 25/8, 8/9 1931.</sup>
	—	—	Sl—U	G.	Ksv M 38.
	—	—	Hy—»	G.	» M 40 vid behov.
412	194 a	Härnösand	Cst—U (Hd)	(Dfo, T. U. N.)	R <sup>II</sup> /ig.
	117 a	Cst	» —Ky (Åg).....	DFo5, BCo1/3, C3e.	Dfo post/rg. I.
	169 a	»	» —U .....	C3.	
	519 b	G	» —Ky (Suc) ...	Es medel.genom- gångsledning.	Torsdagarna den: <sup>21/5,</sup> <sup>4/6, 18/6, 2/7, 16/7, 30/7,</sup> <sup>13/8, 27/8, 10/9, 24/9,</sup> <sup>8/10, 22/10, 5/11, 19/11,</sup> <sup>3/12, 17/12, 31/12 1931:</sup> <sup>14/1, 28/1, 11/2, 25/2,</sup> <sup>10/3, 24/3, 7/4, 21/4, 5/5,</sup> <sup>19/5 1932.</sup>
421	191 a	Gävle S.	(Hkl) U—Cst.....	(F, BCo T. U. N.)	F rg. II.
	164	Cst	» » .....	Co1/5.	<sup>15/5-14/9 1931</sup> dagl. Fr. o. m: <sup>15/9</sup> endast dag före SoH och SoH.
	122 b	»	Ky—» .....	F.	Rg. I.
	165 b	»	» » .....	Co1/5.	
	122 b	»	» » .....	BCo1/3.	
422	—	—	Cst—Ky (Ör).....	F/G.	Tisd. o. fred. Förräds- vagn.
	122 a	Cst	» » .....	F, BCo1/3.	F rg. I.
	165 a	»	» » .....	Co1/5.	
	191 b	Gävle S.	» —U .....	(BCo, T. U. N.)	
431	161	Cst	U—Cst.....	F, BCo1/3, Co1/5.	
	167	»	» » .....	2 C3.	Vard.
	—	—	» » .....	G.	Ksv M 37.

13

14

15

16

19

20

21

Tåg nr	Vagnsätt		Linje	Vagnar från lok räknat	A n m.
	nr	hem-station			
1	2	3	4	5	6
432	187	U	U—Ky.....	DC eller Df.	Vard.
	—	—	Cst— » (Åg).....	G.	Post.
	122 b	Cst	» » (Sv).....	F.	Ksv. Ig 106.
	122 b	»	» » ( » ).....	BCo1/3.	
	165 b	»	» » .....	Co1/5.	
	164	»	» —U .....	Co1/5.	<sup>15</sup> / <sub>5</sub> — <sup>14</sup> / <sub>9</sub> 1981 dagl. Fr. o. m. <sup>15</sup> / <sub>9</sub> endast dag före SoH och SoH.
	191 a	Gävle S.	Cst—U. (Gävle C.)	(BCo T. U. N.)	
	195	»	» » ( » )	(CDo T. U. N.)	Vard.
	191 a	»	» » ( » )	(F T. U. N.)	Rg. <sup>II</sup> .
433 vard.	122 a	Cst	(Sv) Ky—Cst	F	Rg. <sup>I</sup> .
	191 b	Gävle S.	(Gävle C.)U—Cst	(F T. U. N.)	Rg. <sup>II</sup> .
	191 b	»	( » ) » »	(BCo T. U. N.)	
	165 a	Cst	Ky— »	Co1/5.	
	122 a	»	(Sv) » »	BCo1/3.	
	187	U	» U	DC eller Df.	Dagl. utom dag efter SoH.
	160	Cst	U—Cst	Co1/5.	
	433 SoH	122 a	Cst	(Sv) Ky—U (Cst)	F.
165 a		»	» » ( » )	Co1/5.	
122 a		»	(Sv) » » ( » )	BCo1/3.	
437	123	Hgl	(Ls) Ky—Cst	CFo, BCo11.	Cfo rg. <sup>II</sup> .
	197	Hgl och Rättvik	(Rättvik) » »	<sup>151</sup> (BCo7 SDJ) <sup>150</sup> Cosyw, CFoyw	Cfo, rg. <sup>I</sup> . Co endast under tiden <sup>15</sup> / <sub>5</sub> — <sup>14</sup> / <sub>9</sub> 1981.
438	197	Hgl och Rättvik	Cst—Ky (Rättvik)	<sup>150</sup> CFoyw, Cosyw, <sup>151</sup> (BCo7yw S. D. J)	Cfo rg. <sup>I</sup> . Co endast under tiden <sup>15</sup> / <sub>5</sub> — <sup>14</sup> / <sub>9</sub> 1981.
	123	Hgl	» » (Ls).....	BCo11, CFo.	Cfo rg. <sup>II</sup> .
441	162	Cst	U—Cst.....	F, BCo1/3, Co1/5.	
	166	»	» » .....	1 Cse, 6 Cs.	Vard.
442 vard.	160	Cst	Cst—U.....	Co1/5, BCo1/3, F.	
	—	—	» ».....	G.	Vard. utom vardag efter SoH. Ksv Fg 126.



13

14

15

16

19

20

21





Tåg nr	Vagnsätt		Linje	Vagnar från lok räknat	A n m.
	nr	hem- station			
1	2	3	4	5	6
443	163	Cst	U—Cst.....	F, BCoi/3, Coi/5.	
	—	—	» » .....	G.	Mjök.
	—	—	Kn—» .....	G.	Ksv M 35.
444	—	—	Cst—U .....	G.	SoH. M 34.
	160	Cst	» » .....	F.	
	170 a	»	» » .....	C3.	Vard.
	169 b	»	» » .....	C3.	
	167	»	» » .....	2 C3.	Vard.
	166	»	» » .....	2 C3.	Vard. före SoH.
	160	»	» » .....	Coi/5, BCoi/3.	
	445	161	Cst	U—Cst .....	F, BCoi/3, Coi/5.
	168	»	» » .....	C3.	
	169 a	»	» » .....	C3.	
446 SoH	49 d	Cst	Cst—U .....	F.	
	40 c	»	» » .....	BCo.	
	43 e	»	» » .....	Co.	
447	160	Cst	U—Cst	F, BCoi/3.	Vard.
	170 a	»	» »	C3.	Vard.
	122 a	»	(Sv) » »	F.	SoH Rg. <sup>I</sup>
	191 b	Gävle S.	(Gävle C.) » »	(F, T. U. N.)	SoH. Rg. <sup>II</sup>
	195	»	( » ) » »	(CDo, T. U. N.)	Dagl. utom dag efter SoH.
	191 b	»	( » ) » »	(BCo T. U. N.)	SoH.
	165 a	Cst	(Ky) » »	Coi/5.	SoH.
	122 a	»	(Sv) » »	BCoi/3.	SoH.
448	—	—	Cst—U .....	G.	Vard. Post. utgår från 3/32
	191 b	Gävle S.	» » .....	(F T. U. N.)	Ig. <i>F. muldrot</i> <i>12.11.28/32</i>
	168	Cst	» » .....	C3.	
	161	»	» » .....	Coi/5, BCoi/3, F.	
	—	—	» —Kn.....	G.	M 35 vardag före SoH.

13

14

15

16

19

20

21

Tåg nr	Vagnsätt		Linje	Vagnar från lok räknat	A n m.
	nr	hem- station			
1	2	3	4	5	6
449	160 (122 a)	Cst	(Ky) U—Cst .....	F, BCo1/3.	SoH.
	160 (165 a)	»	( » ) » » .....	Co1/5.	SoH.
	160	»	» » .....	F, BCo1/3, Co1/5.	Vard.
	169 b	»	» » .....	C3.	
450	167	Cst	Cst—U.....	2 C3.	Vard.
	163	»	» » .....	Co1/5, BCo1/3, F.	
451 SoH	43 e	Cst	Cst—U .....	Co.	
	40 c	»	» » .....	BCo.	
	49 d	»	» » .....	F.	
454	162	Cst	Cst—U .....	F.	
	166	»	» » .....	6 C3, 1 C3e.	Vard. utom vard. före SoH.
	166	»	» » .....	4 C3, 1 C3e.	Vard. före SoH.
	162	»	» » .....	Co1/5, BCo1/3.	
456	—	—	Cst—U .....	G.	Ksv M 39.
	161	Cst	» » .....	Co1/5, BCo1/3, F.	
457	194 b	Härnösand	(Härnösand) U—Cst	(Dfo, T. U. N.)	Rg. <sup>II</sup> .
	192 a	»	» » »	(F, Co, BCo, ABo3, T. U. N.)	F, rg. <sup>I</sup> .
	»	»	» » »	(BCo, T. U. N.)	<sup>15</sup> / <sub>5</sub> — <sup>14</sup> / <sub>9</sub> 1931.
	193 a	Gävle S.	(Gävle S.) » »	(BCo, T. U. N.)	
458	192 b	Härnösand	Cst—U (Härnösand)	(F, T. U. N.)	
	»	»	» » »	(BCo, T. U. N.)	<sup>15</sup> / <sub>5</sub> — <sup>14</sup> / <sub>9</sub> 1931.
	»	»	» » »	(ABo3, BCo, Co, T. U. N.)	
	193 b	Gävle S.	» » (Gävle S.)	(BCo, T. U. N.)	
461 vard.	185 b	U	Ky—U .....	F.	
	170 a	Cst	» » .....	C3.	
	—	—	» » .....	G.	Stv.
462	170 b	Cst	U—Ky.....	C3.	Dagl. utom dag efter SoH.
	185 a	U	» » .....	F.	Dagl. utom dag efter SoH.
	122b <sup>1</sup>	Cst	» » .....	F.	Dag efter SoH.

<sup>1</sup> Härtill användes vagnsätt 160 från 444 SoH.



13

14

15

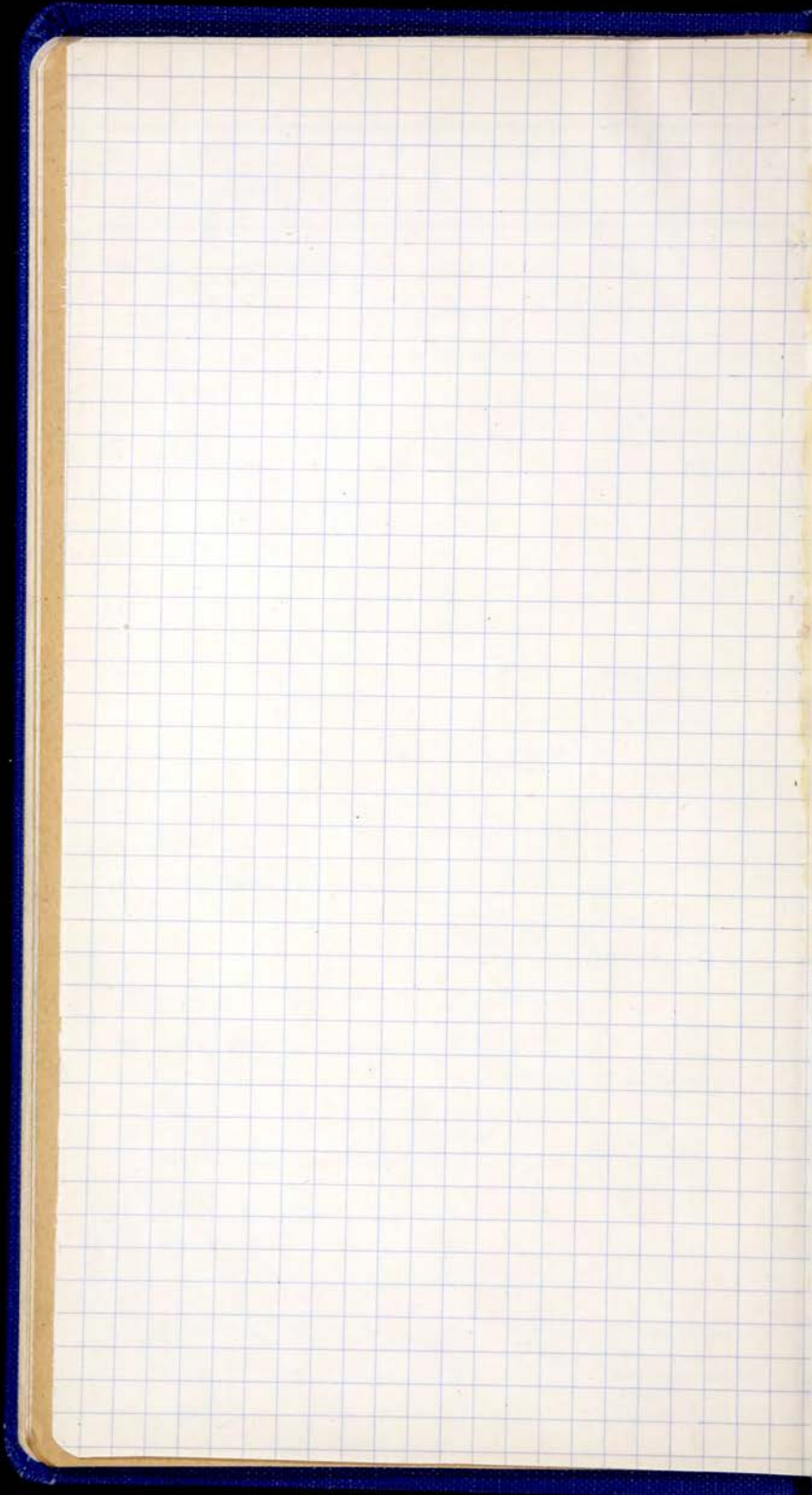
16

19

20

21





Tåg nr	Vagnsätt		Linje	Vagnar från lok räknat	A n m. <sup>1</sup>
	nr	hem- station			
1	2	3	4	5	6
462	165 b <sup>1</sup>	»	» » » .....	Co1/5.	Dag efter SoH.
	122 b <sup>1</sup>	»	» » » .....	BCo1/3.	» » »
	—	—	» » .....	Gv.	
463 vard.	169 b	Cst	U—Mr (Cst).....	C3.	
	170 a	»	» » » ( » ).....	C3.	
	160	»	» » » ( » ).....	F.	
464 vard.	160	Cst	(Cst) Mr—U	F.	
	170 a	»	( » ) » »	C3.	
	169 b	»	( » ) » »	C3.	
465 <sup>1/6-</sup> <sub>14/9</sub>	185 b	U	U—Kn .....	F.	Vard.
	170 a	Cst	» » .....	C3.	Vard.
466 <sup>1/6-</sup> <sub>14/9</sub>	170 a	Cst	Kn— U .....	C3.	Vard.
	185 b	U	» » .....	F.	Vard.
467 SoH	122 a	Cst	Ky—U (Cst).....	F, BCo1/3.	BCo med B-avd. Vänd söderut.
	165 a	»	» » » .....	Co1/5.	

<sup>1</sup> Härtill användes vagnsätt 160 från 444 SoH.

13

14

15

16

19

20

21

Tåg nr	D a g a r	Vagnar från lok räknat
501	Vard. . . . .	$\overline{\text{Vy}}$ F, 2C, Co, 4C
502	Vard. . . . .	$\overline{\text{Vy}}$ 4C, Co, 2C, F
503	Vard. . . . .	$\overline{\text{Vy}}$ F, 2C, Co, 7C
504	Vard. . . . .	$\overline{\text{Vy}}$ 7C, Co, 2C, F
505	Vard. . . . .	$\overline{\text{Tbg}}$ F, 2C, Co, 4C
	Soh. . . . .	$\overline{\text{Vy}}$ 2C, Co, F
506	Vard. . . . .	$\overline{\text{Mr}}$ G M36, 5C, Co, 2C, F
	Soh. . . . .	$\overline{\text{Vy}}$ F, Co, 2C
507	Vard. . . . .	$\overline{\text{Mr}}$ F, 2C, Co, 5C, G M36
	Soh. . . . .	$\overline{\text{Vy}}$ 2C, Co, F
508	Vard. . . . .	$\overline{\text{Tbg}}$ 4C, Co, 2C, F
	Soh. . . . .	$\overline{\text{Vy}}$ F, Co, 2C
509	Vard. . . . .	$\overline{\text{Vy}}$ F, 2C, Co, 7C
	Soh. . . . .	$\overline{\text{Vy}}$ 2C, Co, F
510	Vard. . . . .	$\overline{\text{Vy}}$ 7C, Co, 2C, F
511	Dagl. . . . .	$\overline{\text{Vy}}$ 2C, Co, F
512	Vard. . . . .	$\overline{\text{Vy}}$ 7C, Co, 2C, F
	Soh. . . . .	$\overline{\text{Vy}}$ F, Co, 2C
513	Dagl. . . . .	$\overline{\text{Vy}}$ 2C, Co, F
515	Dagl. . . . .	$\overline{\text{Vy}}$ 2C, Co, F
516	Dagl. . . . .	$\overline{\text{Vy}}$ F, Co, 2C
517	Dagl. . . . .	$\overline{\text{Vy}}$ 2C, Co, F
518	Dagl. . . . .	$\overline{\text{Vy}}$ F, Co, 2C
519	Dagl. utom vard, före soh. . . . .	$\overline{\text{Vy}}$ 2C, Co, F
	Vard. före soh. . . . .	$\overline{\text{Vy}}$ 2C, Co, 2C, F

13

14

15

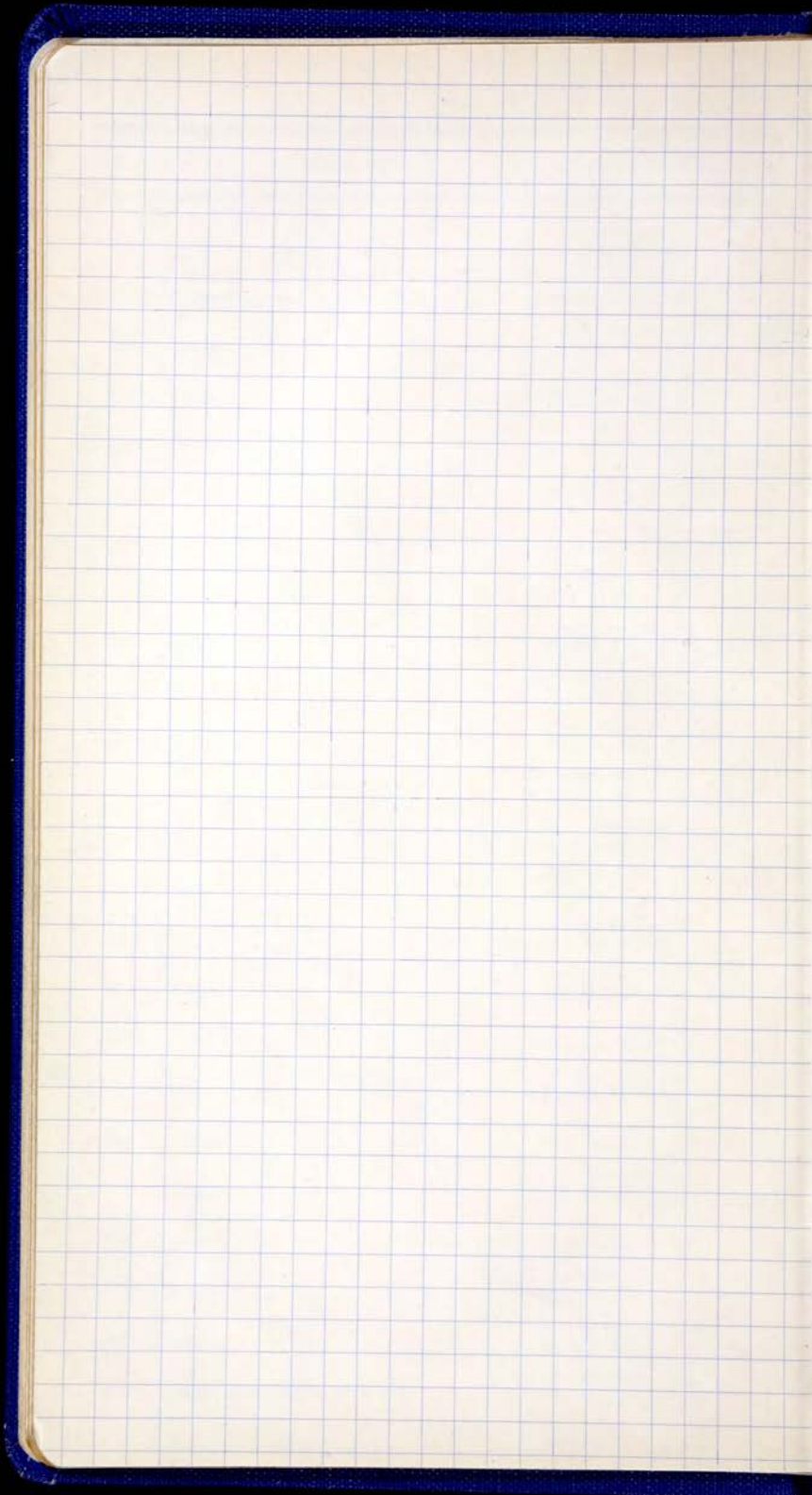
16

19

20

21





Tåg nr	D a g a r	Vagnar från lok räknat
520	Dagl. . . . .	$\frac{Vy}{F, Co, 2C}$
521	Vard. före soh. . . . .	$\frac{Vy}{2C, Co, 4C, F}$
522	Dagl. . . . .	$\frac{Vy}{F, Co, 2C}$
523	Dagl. utom vard. före soh. . . . .	$\frac{Vy}{2C, Co, F}$
	Vard. före soh. . . . .	$\frac{Vy}{2C, Co, 6C, F}$
524	Vard. före soh. . . . .	$\frac{Vy}{F, 4C, Co, 2C}$
525	Vard. . . . .	$\frac{Vy}{F, 2C, Co, 7C}$
526	Dagl. utom vard. före soh. . . . .	$\frac{Vy}{F, Co, 2C}$
	Vard. före soh. . . . .	$\frac{Vy}{F, 6C, Co, 2C}$
527	Vard. utom vard. före soh. . . . .	$\frac{Vy}{2C, Co, 6C, F}$
	Vard. före soh. . . . .	$\frac{Vy}{2C, Co, 4C, F}$
528	Dagl. . . . .	$\frac{Vy}{Co, 2C, F}$
529	Vard. utom vard. före soh. . . . .	$\frac{Mr}{2C, Co, 4C}$ $\frac{U}{2C, F}$
	Vard. före soh. . . . .	$\frac{Mr}{2C, Co, 2C}$ $\frac{U}{2C, F}$
	Soh. . . . .	$\frac{Mr}{2C, Co, F}$
530	Vard. utom vard. före soh. . . . .	$\frac{Vy}{F, 6C, Co, 2C}$
	Vard. före soh. . . . .	$\frac{Vy}{F, 4C, Co, 2C}$
532	Vard. utom vard. före soh. . . . .	$\frac{U}{F, 2C}$ $\frac{Mr}{4C, Co, 2C}$
	Vard. före soh. . . . .	$\frac{U}{F, 2C}$ $\frac{Mr}{2C, Co, 2C}$
	Soh. . . . .	$\frac{Mr}{F, Co, 2C}$
533	Vard. . . . .	$\frac{Vy}{F, 2C, Co, 2C}$
	Soh. . . . .	$\frac{Vy}{F, 2C, Co}$
535	Dagl. . . . .	$\frac{Vy}{2C, Co, F}$

13

14

15

16

19

20

21

Tåg nr	D a g a r	Vagnar från lok räknat
536	Vard. . . . .	—Vy— 2C, Co, 2C, F
	Soh. . . . .	—Vy— Co, 2C, F
537	Dagl. . . . .	—Vy— 2C, Co, F
538	Dagl. . . . .	—Vy— F, Co, 2C
540	Dagl. . . . .	—Vy— F, Co, 2C
541	Vard. utom vard. före soh. . . . .	—Vy— 2C, Co, 6C, F
	Vard. före soh. . . . .	—Vy— 2C, Co, 4C, F
542	Vard. före soh. . . . .	—Vy— F, 4C, Co, 2C
543	Vard. utom vard. före soh. . . . .	—Vy— 2C, Co, 7C, F
	Vard. före soh. . . . .	—Vy— 2C, Co, 2C, F
	Soh. . . . .	—Vy— 2C, Co, F
544	Dagl. utom vard. före soh. . . . .	—Vy— F, Co, 2C
	Vard. före soh. . . . .	—Vy— F, 2C, Co, 2C
545	Vard. före soh. . . . .	—Vy— 2C, Co, 4C, F
546	Vard. utom vard. före soh. . . . .	—Vy— F, 6C, Co, 2C
	Vard. före soh. . . . .	—Vy— F, 4C, Co, 2C
	Soh. . . . .	—Vy— F, Co, 2C
547	Dagl. . . . .	—Vy— F, 2C, Co
548	Vard. utom vard. före soh. . . . .	—Vy— F, 7C, Co, 2C
	Vard. före soh. . . . .	—Vy— F, 2C, Co, 2C
	Soh. . . . .	—Vy— F, Co, 2C
549	Dagl. . . . .	—Vy— 2C, Co, F
550	Dagl. . . . .	—Vy— F, Co, 2C
551	Soh. . . . .	—Vy— 2C, Co, F

13

14

15

16

19

20

21





Tåg nr	Vagnsätt		Linje	Vagnar från lok räknat	A n m.
	nr	hem- station			
1	2	3	4	5	6
4201	—	—	Ky-Tm .....	Gv.	
	188 a	Tm	» - » (Nst)	F.	Olv. Vintertid med kamin.
4202	—	—	Tm-Ky.....	Gv.	
<small>Dagl. utom dag eller Söf.</small>	188 a	Tm	(Nst) » - » .....	F.	Olv. Vintertid med kamin.
4206	—	—	Tm-Ky.....	Gv.	
	188 a	Tm	(Nst) » - » .....	F.	SoH. Olv; vintertid med kamin.
7101	—	—	Ky-Tm.....		
vard.	189 b	Tm	» - » (Nst) .....	F.	Fg 104 el. V 123. Vintertid med kamin.
	186 a	Ky	» - U.....	Cf4.	
7102	—	—	Tm-Ky .....	Gv.	
vard.	189 a	Tm	(Nst) » - » .....	F.	V 78. Vintertid med kamin.
	186 b	Ky	U - » .....	Cf4.	

13

14

15

16

19

20

21

## 2) Plan över vagnsättens omlopp.

Nr	Under- littera	Hem- station	Tåg nr	Från	Till	Vagnar i varje uppsättning		A n m.				
						An- tal	Littera					
1	2	3	4	5	6	7	8	9				
40	a	Cst	111	Cst	N	1	BCo3L					
			b	»	828				N	Jn		
				196	Jn				Cst	Vard.		
				196	»				Ses	SoH.		
				244	Ses				Cst			
				197	Cst				K			
		c	»	152	K				Cst			
				446	Cst				U	SoH.		
				451	U				Cst	SoH.		
	43	a	Cst	111	Cst				Sä	1	CoL	To och SoH till Av. F och dag efter SoH från Av.
				b	»				2206			
				818	N	Jn						
				154	Jn	Cst	Vard.					
				154	»	Ses	SoH.					
				236	Ses	Cst	SoH.					
		c	»	801	Cst	N						
				828	N	Jn						
		d	»	196	Jn	Cst	Vard.					
				196	»	Ses	SoH.					
				244	Ses	Cst	SoH.					
		e	»	197	Cst	K						
				152	K	Cst						
				446	Cst	U	SoH.					
				451	U	Cst	SoH.					
49	a	Cst	111	Cst	N	1	FL					
			b	»	828				N	Jn		
				196	Jn				Cst	Vard.		
				196	»				Ses	SoH		
				244	Ses				Cst	SoH.		
				197	Cst				K			
		c	»	196	K				Ses			
				7002	Ses				Nst			
		d	»	7221	Nst				Tm			
				7027	Tm				Cst			
				446	Cst				U	SoH.		
				451	U				Cst	SoH.		

13

14

15

16

19

20

21



x) Utgives om möjligt av vagn med vagnsaffar (M 36  $\frac{12}{7}$  31)

Nr	Under- litera	Hem- station	Tåg nr	Från	Till	Vagnar i varje uppsättning		A n m.
						An- tal	Littera	
1	2	3	4	5	6	7	8	9
101 fr.o.m. $\frac{15}{9}$	a	Hgl	22	Cst	Åg	1	BC07	<i>Flygskiv-22-24 no-1132 E. O. 1891/1931</i>
			2302	Åg	Str			
	b	»	2301	Str	Åg			
			21	Åg	Cst			
102 fr.o.m. $\frac{15}{9}$	a	Hgl	22	Cst	Åg	1	AC03	Sovresande.
			2302	Åg	Ös			
	b	»	2301	Ös	Åg			
			21	Åg	Cst			
$\frac{15}{5}-\frac{14}{9}$ 1931	a	Hgl	24	Cst	Str	1	A01c	A01c o. Co12/11 för sovresande Cst— Str resp. Ös—Cst. Under tiden $\frac{15}{5}-$ $\frac{31}{5}$ 1931 utbytas dessa vagnar mot en AC03. BFO Rg I. Co9 framföres icke $\frac{15}{5}-\frac{31}{5}$ 1931.
						1	BFO	
	b	»	23	Str	Cst	1	Co9	
						1	Co9b	
						1	Co12/11	
$\frac{15}{5}-\frac{14}{9}$ 1931	a	Hgl	24	Cst	Str	1	BC07yw	E. W. P. nr 634.
			NSB	Str	Trondheim			
	b	»	Överstående i Trondheim					
	c	»	NSB	Trondheim	Str			
			23	Str	Cst			
105	a	Hgl	402	Cst	Åg	1	BC09	Endast $\frac{15}{5}-\frac{14}{9}$ 1931. En gavelkupé i Co8 rsv för tps $\frac{15}{5}-$ $\frac{14}{6}$ 1931. Rg II.
			2340	Åg	Ös	1	Co8	
	b	»	2339	Ös	Åg			
			401	Bä	Cst	1	Cfo5	
112	a	Hgl	22	Cst	Ln	1	AC03	Sovresande.
	b	»	21	Ln	Cst			
113	a	Hgl	22	Cst	Åg	1	ABC03	2. kl. helkupén för sitt-, övriga kupé- er för sovresande.
			2443	Åg	Suc			
	b	»	2448	Suc	Åg	1	CF04	Ig/rg I. VändesiHgl och Suc.
			21	Åg	Cst			
114	a	Hgl	402	Cst	Bä	1	AB03a	
	b	»	401	Bä	Cst			

Fr.o.m. 21. 1. v. framföres Fr. i nr 116 To, F. h. S för post i tåg 22 (Kaf)  
 18. 1. v. s.d. i tåg 4351 ju-vär q. v. 6. Cst tåg 21

Nr	Underlittera	Hemstation	Tåg nr	Från	Till	Vagnar i varje uppsättning		A n m.
						Antal	Littera	
1	2	3	4	5	6	7	8	9
116	a	Cst	24 <sup>1)</sup>	Cst	Åg	1	F/G	Vard. från Cst.
		"	22 <sup>2)</sup>	"	"		med gasbelysning	" " "
		"	22	Åg	Ln			Dagl. utom dag efter SoH.
	b	"	21	Ln	Åg			Vard. från Ln.
		"	23 <sup>1)</sup>	Åg	Cst			
		"	21 <sup>2)</sup>	"	"			
117	a	Cst	412	Cst	Åg	1	BC01/8 <sup>3)</sup>	
	b	"	411	Åg	Cst	1	C3e	
121	a	Hgl	402	Cst	Bn	1	BC011	
			2603	Bn	Ors			
			2608	Ors	S			
	b	"	2607	S	Ors			
			2604	Ors	Bn			
401	Bn	Cst						
122	a	Cst	433	Sv	U	1	BC01/8 <sup>3)</sup>	
			433 <sup>3)</sup>	U	Cst	1	F	Rg I. i 433, 447, 422 och 421. Ig 106 i 432.
			447 <sup>4)</sup>	"	"			
			422	Cst	Ky			
	b	"	467 <sup>5)</sup>	Ky	U			
			462 <sup>6)</sup>	U	Ky			
			421	Ky	Cst			
432	Cst	Sv						
123	Hgl	437	Ls	Cst	1	BC011		
		438	Cst	Ls	1	CFo	Rg II.	
131	a	Hgl	22	Cst	Åg	1	Bf05/1	Rg II.
	b	"	22	Åg	Bdn	1	Co8	Co8 endast under tiden 15/e-14/e.
	c	"	21	Bdn	Cst	1	Co9b	
132	a	Hgl	22	Cst	Åg	1	BC06	
	b	"	22	Åg	Bdn	1	Co9b	
	c	"	21	Bdn	Cst			

1) 15/5-14/9 1931. 2) Fr. o. m. 15/9 1931. 3) Vard. 4) SoH. 5) SoH. Vagnarna fortsätta till Cst i tåg 449 som vsä 160. 6) Dag efter SoH. Härtill användas vagnarna från tåg 444 SoH. vsä 160.



Nr	Underlittera	Hemstation	Tåg nr	Från	Till	Vagnar i varje uppsättning		A n m.
						Antal	Littera	
1	2	3	4	5	6	7	8	9
133 <sup>1,5-1,4</sup> / <sub>5-6</sub> 1931 och fr.o.m. <sup>1,5</sup> / <sub>9</sub>	a	Hgl	402	Cst	Bdn	1	ACo3	Kupé 19-21 för I kl. sittresande Cst-Åg -Cst; hela vagnen för sovresande Åg -Bdn-Åg.
	b	»	401	Bdn	Ln			
	c	»	401	Ln	Cst			
136 fr.o.m. <sup>1,5</sup> / <sub>9</sub>	a	Cst	22	Cst	Åg	1	Dfo1	Post/rg II.
	b	»	22	Åg	Bdn			
	c	»	21	Bdn	Cst			
137 <sup>1,5-1,4</sup> / <sub>9</sub> 1931	a	Cst	24	Cst	Åg	1	Dfo1	Post/ig.
	b	»	22	Åg	Bdn			
	c	»	21	Bdn	Åg			
				23	Åg	Cst		
138	a	Cst	402	Cst	Bdn	1	Dfo1	Post/rg I. Postverket disp. vid behov 2 kvm i F-avd. Åg-Vns.
	b	»	401	Bdn	Ln			
	c	»	401	Ln	Cst			
151	a	Hgl	22	Cst	Åg	1	ABCosL	E. W. P. nr 621. Sovresande Cst-Ln samt Bdn-Ak. <i>Närings ev. vagn med svängafför (M 26 1/2)</i>
	b	»	22	Åg	Narvik			
			21	Narvik	Kra			
	c	»	21	Kra	Åg			
d	»	21	Åg	Cst			Sovresande Ak-Mhn samt Ln-Cst.	
152 <sup>1,5-1,4</sup> / <sub>5-6</sub> 1931 och fr.o.m. <sup>1,5</sup> / <sub>9</sub>	a	Hgl	402	Cst	Jrn	1	BCo7L	
	b	»	402	Jrn	Kra			
	c	»	401	Kra	Ln			
	d	»	401	Ln	Cst			
153 <sup>1,5-1,4</sup> / <sub>6-9</sub>	a	Hgl	402	Cst	Jrn	1	ACo3L	E. W. P. nr 624. Kupé 19-21 i A Co för I kl. sittresande Cst-Åg-Cst; hela vagnen för sovresande Åg-Bdn-Åg. I Co8 rsv en gavelkupé för tps.
	b	»	402	Jrn	Narvik	1	BCo7L	
	c	»	401	Naryik	Ln	1	Co8L	
	d	»	401	Ln	Cst			
160		Cst	442	Cst	U	1	BCo1/2	Vard.
			433	U	Cst	1	Co1/5	Vard. och endast Co.
			447	»	»	1	F	Vard. och endast BCo och F.

(forts.)



Nr	Underlittera	Hemstation	Tåg nr	Från	Till	Vagnar i varje uppsättning		Anm.	
						Antal	Littera		
1	2	3	4	5	6	7	8	9	
160 (forts.)			444 <sup>1)</sup>	Cst	U			Vard. och endast F. I Mr övergår F till vsä 175 b.	
			463	U	Mr				
			464	Mr	U				
			449 <sup>1)</sup>	U	Cst				
161		Cst	431	U	Cst	1	BCo <sup>1/3</sup> <i>3/4</i>		
			456	Cst	U	1	Co <sup>1/5</sup> <i>5/6</i>		
			445	U	Cst	1	F		
			448	Cst	U				
162		Cst	441	U	Cst	1	BCo <sup>1/3</sup> <i>3/4</i>	<i>M 50 23/91</i>	
			454	Cst	U	1	Co <sup>1/5</sup> <i>5/6</i>		
						1	F		
163		Cst	443	U	Cst	1	BCo <sup>1/3</sup> <i>3/4</i>		
			450	Cst	U	1	Co <sup>1/5</sup> <i>5/6</i>		
						1	F		
164		Cst	421	U	Cst	1	Co <sup>1/5</sup> <i>5/6</i>	<sup>15/5-14/9</sup> 1931 dagl. Fr.o.m. <sup>15/9</sup> endast vard. före SoH och SoH.	
			432	Cst	U			<sup>15/5-14/9</sup> 1931 dagl. Fr.o.m. <sup>15/9</sup> endast vard. före SoH och SoH.	
165	a	Cst	433	Ky	U	1	Co <sup>1/5</sup> <i>5/6</i>	Vard. SoH.	
			433	U	Cst				
			447	»	»				
	b	»	»	422	Cst	Ky			SoH. Dag efter SoH.
				467 <sup>1)</sup>	Ky	U			
				462 <sup>1)</sup>	U	Ky			
				421	Ky	Cst			
166	Cst	441	U	Cst	6	Cs	Vard.		
		444	Cst	U	1	C3e	Vard. före SoH och endast 2 C.		
		454	»	»			Vard. före SoH en- dast 4 C, 1 C3e.		

<sup>1)</sup> F och BCo i vsä 122 a och Co i vsä 165 a i tåg 467 fortsätta U—Cst SoH i tåg 449 som vsä 160. I tåg 462 dag efter SoH användes F, BCo och Co från vsä 160 tåg 444 SoH. BCo i vsä 122 skall av Ky vändas så att B-avdelningen är vänd söderut i tåg 467 och norrut i tåg 421.

13

14

15

16

19

20

21

1) Vä runders med 10 var utän var. ~~af~~  
före SöH med i t. 444-411. (172  $\frac{2}{7}$  91)  
Vpl. enligt f.o.m 7/1031 (118  $\frac{2}{10}$  31)



Nr	Underlittera	Hemstation	Tåg nr	Från	Till	Vagnar i varje uppsättning		A n m.
						Antal	Littera	
1	2	3	4	5	6	7	8	9
167		Cst	431	U	Cst	2	C3 <sup>y</sup>	Vard.
			444	Cst	U			.
			411	U	Cst			.
			450	Cst	U			.
168		Cst	445	U	Cst	1	C3	
			448	Cst	U			
169	a	Cst	412	Cst	U	1	C3	
				445	U			Cst
	b	.	444	Cst	U			} Vard. I Mr övergår vagnen till vsä 177.
			463	U	Mr			
			464	Mr	U			
			449	U	Cst			
170	a	Cst	461	Ky	U	1	C3	Vard.
			465	U	Kn			Vard. juni—14 sept.
			466	Kn	U			. . . .
			447	U	Cst			Vard.
			444	Cst	U			.
			463	U	Mr			Vard. I Mr övergår vagnen till vsä 177.
	b	.	464	Mr	U			Vard.
			462	U	Ky			Dagl. utom dag efter SoH.

13

14

15

16

19

20

21

## Lokaltågsvagnsätt.

Dag	Tåg	Med förvagnsätt										Summa vagnar	Vagnarnas ordningsföljd norrifrån	Till och från	
		175 a-c	176	177	178	179	180	181	182	183					
bestående av:															
		<b>175 a.</b>													
	502-501	1 Co5	4 C3												Vy
	508-505	»	4 C3												Tbg
	512-509	»	4 C3							1 C3					Vy
	516-511	»			2 C3										»
	520-515	»													»
	544-519	»													»
	530-527	»	4 C3		2 C3										»
		<b>175 b.</b>													
	504-503	1 Co5, 2 C3, 1 F													Vy
	510-525	»	4 C3		2 C3					1 C3					»
	518-513	»	4 C3		2 C3					1 C3					»
	522-517	»													»
	526-523	»													»
	546-541	»	4 C3		2 C3										»
	532-529	»	4 C3		2 C3										»
	538-535	»													»
	540-537	»													»
		<b>175 c.</b>													
	550-549	1 Co5, 2 C3, 1 F													Vy
	506-507	»													Mr
	548-543	»	4 C3		4 C3										Vy
	536-533	»								1 C3					»
	528-547	»								1 C3					»

Vardag utom vardag före SolH



13

14

15

16

19

20

21





Dag	Tåg	Medförvagnsätt							Summa vagnar	Vagnarnas ordningsföljd norrifrån	Till och från	
		175 a-c	176	177	178	179	180	181				182
bestående av:												
		<b>175 a.</b>	4 C3					1 C3		1 Co5, 6 C3, 1 F	4 C3, Co5, 2 C3, F	Vy
	502-501	1 Co5, 2 C3, 1 F	4 C3		2 C3					» 6 » »	4 C3, Co5, 2 C3, F	Tbg
	508-505	»	4 C3							» 9 » »	7 C3, Co5, 2 C3, F	Vy
	512-509	»	4 C3							» 2 » »	F, Co5, 2 C3	»
	516-511	»								» 2 » »	F, Co5, 2 C3	»
	520-515	»								» 4 » »	F, 2 C3, Co5, 2 C3	»
	544-519	»			2 C3					» 4 » »	F, 2 C3, Co5, 2 C3	»
	548-543	»			2 C3					» 4 » »	2 C3, Co5, 2 C3, F	»
	536-533	»			2 C3					» 2 » »	Co5, 2 C3, F	»
	528-547	»										
		<b>175 b.</b>								1 Co5, 9 C3, 1 F	7 C3, Co5, 2 C3, F	Vy
	504-503	1 Co5, 2 C3, 1 F	4 C3		2 C3			1 C3		» 9 » »	7 C3, Co5, 2 C3, F	»
	510-525	»	4 C3		2 C3			1 C3		» 2 » »	F, Co5, 2 C3	»
	518-513	»								» 2 » »	F, Co5, 2 C3	»
	522-517	»								» 8 » »	F, Co5, 2 C3	»
	526-523	»	4 C3		2 C3					» 6 » »	F, 6 C3, Co5, 2 C3	»
	546-541	»	4 C3							» 6 » »	F, 4 C3, Co5, 2 C3	»
	532-529	»	4 C3							» 6 » »	F, 4 C3, Co5, 2 C3	»
	538-535	»	4 C3							» 2 » »	F, Co5, 2 C3	Vy
	540-537	»								» 2 » »	F, Co5, 2 C3	»
		<b>175 c.</b>								1 Co5, 2 C3, 1 F	F, Co5, 2 C3	Vy
	550-549	1 Co5, 2 C3, 1 F							1 C3	» 7 » »	5 C3, Co5, 2 C3, F	Mr
	506-507	»	4 C3							» 6 » »	F, 4 C3, Co5, 2 C3	Vy
	524-521	»	4 C3							» 6 » »	F, 4 C3, Co5, 2 C3	»
	542-545	»	4 C3							» 6 » »	F, 4 C3, Co5, 2 C3	»
	530-527	»	4 C3									

\*) F och främsta 2 C3 i tåg 532 fortsätta vardagar från Märsta till Uppsala C. med tåg 464; F som vså 160, 1 C som vså 170 a. Dessa C skyltas Stockholm C.-Uppsala C. Tågs 463 vagnar - F och 2 C3 - fortsätta från Märsta till Stockholm C. placerade sist i tåg 529. Dessa C skyltas Uppsala C.-Stockholm C.

21 19 16 15 14 13





13

14

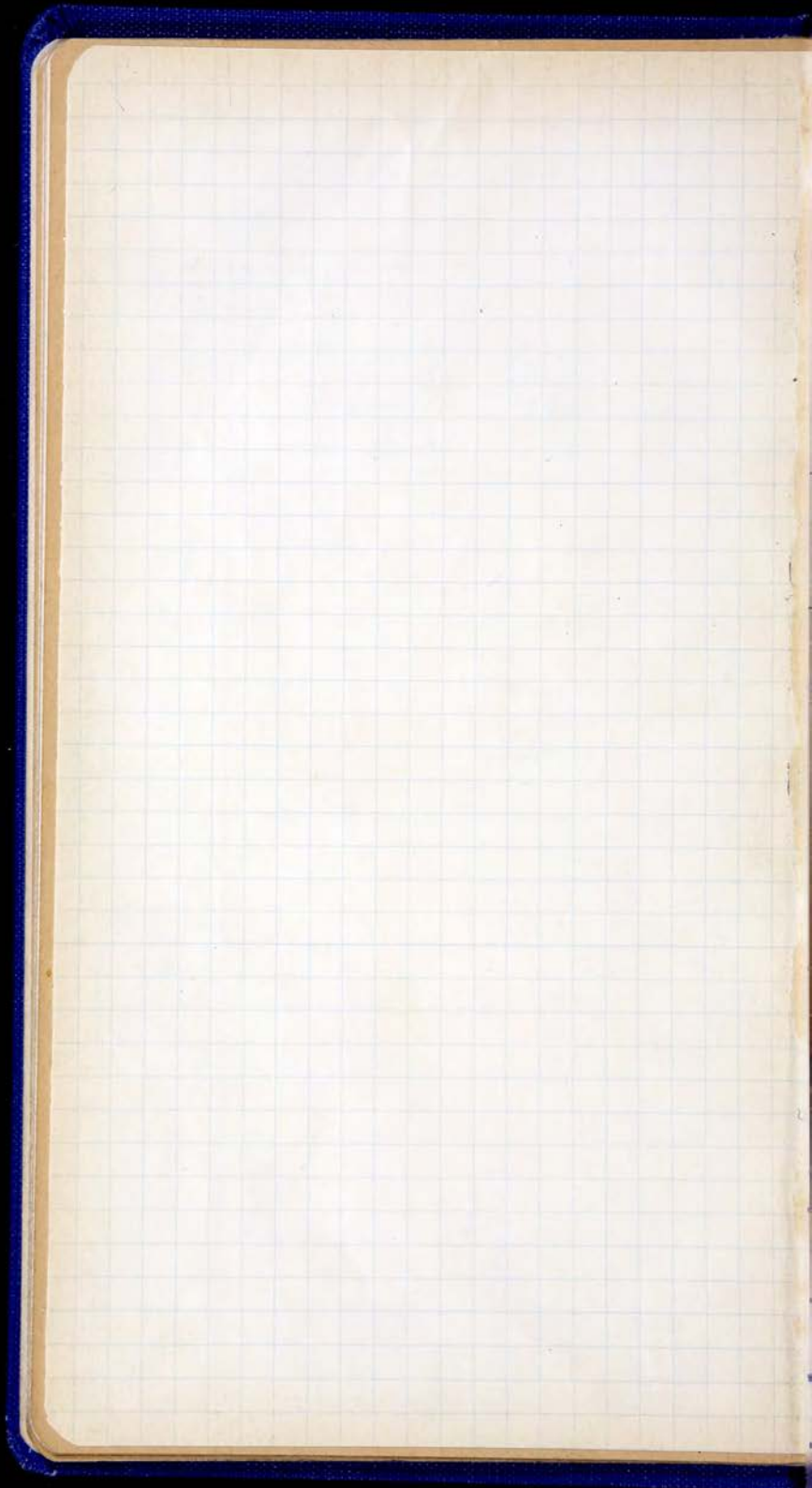
15

16

19

20

21



Nr	Underlittera	Hemstation	Tåg nr	Från	Till	Vagnar i varje uppsättning		A n m.
						Antal	Littera	
1	2	3	4	5	6	7	8	9
185	a	U	462	U	Ky	1	F	Dagl. utom dag efter SoH.
	b	»	461	Ky	U			Vard.
			465	U	Kn			Vard. juni—14 sept.
			466	Kn	U			» » » »
186	a	Ky	7101	Ky	U	1	CF4	Vard.
	b	»	7102	U	Ky			»
187		U	432	U	Ky	1	DC el. DF	Vard.
			433	Ky	U			Dagl. utom dag efter SoH.
188	a	Tm	7243	Nst	Tm	1	F. Vintertid med kamin	Vard. } SoH. } Dagl. utom dag efter SoH. } Olv. Nst-Ky. SoH. } SoH. } Vard. } SoH. } Olv. Ky-Nst.
			7235	»	»			
			4202	Tm	Ky			
			7205	Nst	Tm			
			4206	Tm	Ky			
			4201	Ky	Tm			
			7218	Tm	Nst			
			7200	»	»			
	b	»	Överstående i Nst.					
189	a	Tm	7243	Nst	Tm	1	F. Vintertid med kamin	Vard. } » } V 78.
			7102	Tm	Ky			
	b	»	7101	Ky	Tm			Vard. } » } Fg 104 SoH. } eller V 123.
			7218	Tm	Nst			
			7200	»	»			
	c	»	Överstående i Nst.					
190	a	Hgl eller Härnösand	402 ✓ U. G. J.	Cst U	U GävleS.	1	CFo ✓ (BCo, I. U. M.) eller S. J. BCo6	CFo Rg IV. BCo med fyra andra kl. kupéer.
	b	»	O. K. B.	GävleS.	Härnösand GävleS.			
			O. K. B.	Härnösand	GävleS.			
			U. G. J.	GävleS.	U			
			401 ✓	U	Cst			
191	a	GävleS.	O. K. B.	Hudiksvall	GävleS.	1	(BCo, ✓ V ✓)	F rg II.
			U. G. J.	GävleS.	U	1	F I. U. M.)	
			421 453	U	Cst			
			432	Cst	U			

(forts.)



Nr	Underlittera	Hemstation	Tåg nr	Från	Till	Vagnar i varje uppsättning		A n m.	
						Antal	Littera		
1	2	3	4	5	6	7	8	9	
191 (forts.)	b	GävleS.	U. G. J.	U	GävleC.				
			U. G. J.	GävleC.	U				
			433	U	Cst			Vard.	
			447 <sup>2</sup>	U	Cst			SoH.	
			422	Cst	U			Endast BCo.	
	448	U	Cst			F. Ig.			
	c		U. G. J.	U	GävleS.				
			O. K. B.	GävleS.	Hudiksvall				
192	a	Härnösand	O. K. B.	Härnösand	GävleS.	1	(AB03 ✓)	F rg I i tåg 457.	
			U. G. J.	GävleS.	U	1	BCo ✓	2 BCo <sup>15/5-14/9</sup> 1931.	
			457 ✓	U	Cst	1	Co ✓		
		b	»	458 ✓	Cst	U	1	F I. U. N.	
	U. G. J.			U	GävleS.				
	O. K. B.			GävleS.	Härnösand				
193	a	GävleS.	U. G. J.	GävleS.	U	1	(BCo I. U. N.) ✓		
			457 ✓	U	Cst				
	b	»	458 ✓	Cst	U				
			U. G. J.	U	GävleS.				
194	a	Härnösand	412 ✓	Cst	U	1	(DFo, I. U. N.) ✓	Rg II/Ig.	
			U. G. J.	U	GävleS.				
		b	»	O. K. B.	Härnösand	GävleS.			
	U. G. J.			GävleS.	U				
			457 ✓	U	Cst				
195		GävleS.	U. G. J.	GävleC.	U	1	(CDo, I. U. N.) ✓		
			447 ✓	U	Cst			Dagl. utom dag efter SoH.	
			432 ✓	Cst	U			Vard.	
			U. G. J.	U	GävleC.				
196	a	Hgl	402	Cst	Ky	1	BCoov-)		
			S. D. J.	Ky	Rättvik	1	Cosyw	<sup>15/5-14/9</sup> 1931.	
		b	»	S. D. J.	Rättvik	Ky	1	Fxw Sjel.	Rg III <sup>15/5-14/9</sup> 1931.
	401			Ky	Cst		Fyw S0j		

13

14

15

16

19

20

21

1) Tr.o.m d 8/11 1931 - l.v. Blozbr (M 52/1931)





Nr	Under- littera	Hem- station	Tåg nr	Från	Till	Vagnar i varje uppsättning		A n m.	
						An- tal	Littera		
1	2	3	4	5	6	7	8	9	
197		Hgl och Rättvik	S. D. J.	Rättvik	Ky	1	(BC07yw SDj)	<sup>15/5-14/9</sup> 1931. Rg I.	
			437	Ky	Cst	1	CFoyw		
			438	Cst	Ky				
			S. D. J.	Ky	Rättvik				
519	a	G	2444	Suc	Åg	1	E3L.	Tisdagarna den: <sup>10/6,</sup> <sup>2/6, 16/6, 30/6, 14/7,</sup> <sup>28/7, 11/8, 25/8, 8/9,</sup> <sup>22/9, 6/10, 20/10, 3/11,</sup> <sup>17/11, 1/12, 10/12,</sup> <sup>20/12 1931. 12/1, 20/1,</sup> <sup>9/2, 23/2, 8/3, 22/3,</sup> <sup>5/4, 10/4, 3/5, 17/5</sup> 1932.	
			401	Åg	Ky				
			411 <sup>1</sup>	Ky	Cst				
			401 <sup>2</sup>	»	»				
			151	Cst	G				
	b	G	152	G	Cst				Onsdagarna den: <sup>20/5, 3/6, 17/6, 1/7,</sup> <sup>15/7, 29/7, 12/8, 26/8,</sup> <sup>9/9, 23/9, 7/10, 21/10,</sup> <sup>4/11, 18/11, 2/12, 16/12,</sup> <sup>30/12 1931. 13/1, 27/1,</sup> <sup>10/2, 24/2, 9/3, 23/3,</sup> <sup>6/4, 20/4, 4/5, 18/5</sup> 1932.
			412	Cst	Ky				Torsdagarna den: <sup>21/5, 4/6, 18/6, 2/7,</sup> <sup>16/7, 30/7, 13/8, 27/8,</sup> <sup>10/9, 24/9, 8/10, 22/10,</sup> <sup>5/11, 19/11, 3/12, 17/12,</sup> <sup>31/12 1931. 14/1, 28/1,</sup> <sup>11/2, 25/2, 10/3, 24/3,</sup> <sup>7/4, 21/4, 5/5, 19/5</sup> 1932.
			402	Ky	Åg				
			2447	Åg	Suc				

<sup>1</sup> <sup>15/5-14/9</sup> 1931.<sup>2</sup> Fr. o. m. <sup>15/9</sup>.

13

14

15

16

19

20

21

## 3) Reservvagnar.

Station	Vagnar
Stockholm C.....	1 <sup>v</sup> AoL, 1 BoL, 2 BCoL, 1 BCo, 2 CoL, 1 Do2, 1 DFoL, 1 <sup>v</sup> CioL, 20 <sup>v</sup> CL, 10 <sup>v</sup> C, 1 <sup>v</sup> DL, 1 <sup>v</sup> DCL, 1 <sup>v</sup> EL, 2 <sup>v</sup> FL, 1 <sup>v</sup> F.
Tomtebodas.....	1 <sup>v</sup> CF4, 1 <sup>v</sup> F.
Hagalund.....	3 <sup>v</sup> AoL, 4 <sup>v</sup> Ao, 2 <sup>v</sup> Ao2, 1 <sup>v</sup> ABosL, 1 <sup>v</sup> ABCoL, 1 <sup>v</sup> ABCo2, 2 <sup>v</sup> BoL, 3 <sup>v</sup> Bo, 2 <sup>v</sup> BCoL, 1 <sup>v</sup> BCö, 1 <sup>v</sup> BfoL, 2 <sup>v</sup> CoL, 1 <sup>v</sup> Co, 1 <sup>v</sup> CfoL, 1 <sup>v</sup> Cfo, 1 <sup>v</sup> FoL, 5 <sup>v</sup> CL, 5 <sup>v</sup> C, 2 <sup>v</sup> FL, 2 <sup>v</sup> F.
Uppsala C.....	1 <sup>v</sup> Bo, 1 <sup>v</sup> B, 6 <sup>v</sup> C, 1 <sup>v</sup> F.
Sala.....	1 <sup>v</sup> C.

## Hundburar.

Hundburar skola ingå i tågattiraljen i följande tåg: 21, 22, 401, 402, 421, 422, 432, 433, 437, 438, 457, 458 och dubblingstågen till dessa. (Säo, bil. 1.)

## Rullhanddukar.

Jämlikt bestämmelserna i särtryck 234, art. 35, skola rullhanddukar, om anordning för uppsättande av dylik handduk finnes, tillhandahållas i toaletterum i 3 klass personvagnar, som framgå i tågen 21, 22, 23, 24, 401, 402, 411, 412, 432, 433, 437, 438 och dubblingstågen till dessa.

## Låsning av dörrar, som skilja olika vagnsklasser.

Å sträckan Cst—U—Cst skola dörrar, som skilja olika vagnsklasser, vara låsta i följande tåg (Str 234, art. 8: 1 b): 431, 441, 442, 443, 444, 445, 446, 448, 449, 450, 451, 454 och 456.