

STATENS JÄRNVÄGAR.
19 TRAFIKSEKTIONEN.

TIDTABELLSBOKEN

BIHANG I

Tidtabell nr 127

Gällande fr. o. m. den 15 maj 1927 t. o. m. den 14 maj 1928

Normalplan för Tågsätten

**Ur Trafikverkets
museers samlingar**

Sveriges Järnvägsmuseum
Digitaliserad 2015

 **TRAFIKVERKET**

An.m.: Skall förvaras i tidtabellsbokens del II.

STATENS JÄRNVÄGAR.
19 TRAFIKSEKTIONEN.

TIDTABELLSBOKEN

BIHANG I

Tidtabell nr 127

Gällande fr. o. m. den 15 maj 1927 t. o. m. den 14 maj 1928

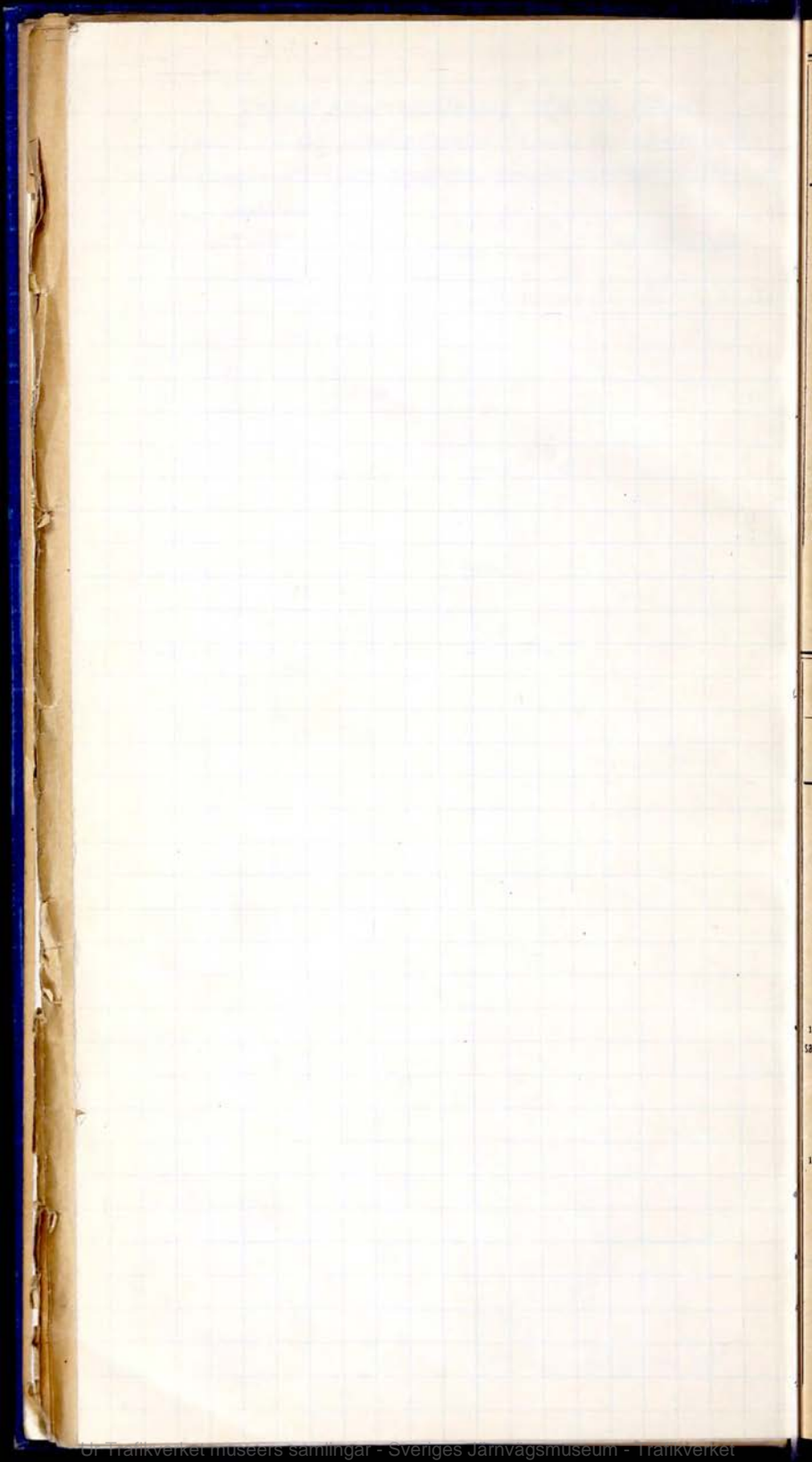
Normalplan för Tågsätten

An.m.: Skall förvaras i tidtabellsbokens del II.

1. Tågens sammansättning från lok räknat.

(Understrukna tåg- o. vsä-n:r angiva att tåget vakuumbromsas.)

Tåg n:r	Vagnsättets		Bandel	Vagnar från lok räknat	Anmärkningar
	n:r	hem- station			
2311	1007a	Ös	Ös—S	F	
›	1028	›	›	BCO	
›	1007a	›	›	DC	
2312	›	›	S—Ös	DC	
›	1028	›	›	BCO	
›	1007a	›	›	F	
2313	1016	›	Ös—S	F, C3, BCO	
2314	›	›	S—Ös	F, BCO, C3	
2601	1907	Bn	Bn—Mra	CD, C, BCow, Fw	
2602	›	›	Mra—Bn	Fw, BCow, C, CD	
2607	1904	S	S—Mra	DC	
›	213b	Hgl	S—Ors	BCO	
›	1905	Ors	Ors—Mra	BCO	
›	1904	S	S—Mra	C3, F	
2608	1904	›	Mra—S	DC, F, C3	
›	1905	Ors	Mra—Ors	BCO	
›	1903	›	›	F	
›	213a	Hgl	Ors—S	BCO	
2614	1903	Ors	Mra—Ors	F	
›	1905	›	›	BCO	
›	1903	›	›	F	
2615	1903	›	Ors—Mra	F	
›	1905	›	›	BCO	
›	1904	S	›	C3, F	
2616	1904	›	Mra—Ors	F, C3	
›	1905	Ors	›	BCO	
›	1903	›	›	F	
2617	1903	›	Ors—Mra	F	
›	1905	›	›	BCO	
›	1904	S	›	C3, F	
2619	1903	Ors	›	F	
›	1905	›	›	BCO	
›	1903	›	›	F	
2651	1910	Bn	Bn—Ors	F, C3	
›	213a	Hgl	›	BCoyw	
2652	1910	Bn	Ors—Bn	F, C3	
›	213b	Hgl	›	BCoyw	
3587	1906	S	Hde—S	BCO, F	} Gv. efter psv.
3588	›	›	S—Hde	F, BCO	
3601	1908	Bn	Bn—Vna	BCO, F	
3602	›	›	Vna—Bn	F, BCO	
8109	1007a	Ös	Ös—S	F	
›	1023a	›	›	BC3	
›	1007a	›	›	DC	
8110	1007b	›	S—Ös	DC	} Gv. före psv.
›	1023b	›	›	BC3	
›	1007b	›	›	F	
8405	1902a	Ors	S—Ors	CF4b	
›	1903	›	Ors—Mra	F	
›	1905	›	›	BCO	} Gv. efter psv.
›	1903	›	›	F	



Tåg n:r	Vagnsättets		Bändel	Vagnar från lok räknat	Anmärkningar
	n:r	hem- station			
8406	1903	Ors	Mra—Ors	F	} Gv. efter psv.
»	1905	»	»	BCO	
»	1903	»	»	F	
»	1902b	»	Ors—S	Cf4b	} Gv. före psv.
8413	1903	»	Ors—Mra	F	}
»	1905	»	»	BCO	
»	1903	»	»	F	
8414	1904	S	Mra—Ors	F, C3	
»	1905	Ors	»	BCO	
8416	1903	»	»	F	
»	1905	»	»	BCO	}
»	1903	»	»	F	
8440	1906	S	S—Hde	F, BCO	
8441	»	»	Hde—S	BCO, F	}
8442	»	»	S—Hde	F, BCO	
8453	1909	Bn	Bn—Ors	CF4	
8454	»	»	Ors—Bn	CF4	

2. Vagnsättens omlopp.

Vagnsättens			Vagnsättens användning			V a g n a r
n:r	under- littera	hem- station	tåg n:r	från	till	
213	a	Hgl	402	Cst	Bn	} 1 BCO11.
»	»	»	2651	Bn	Ors	
»	»	»	2608	Ors	S	
»	b	»	2607	S	Ors	} 1 BCO11.
»	»	»	2652	Ors	Bn	
»	»	»	401	Bn	Cst	
1007	a	Ös	8109	Ös	S	} Vard. utom Ti. o. F. } S.o.H., Ti. o. F. } 1 DC, D:o d:o. } 1 F4.
»	»	»	2311	»	»	
»	»	»	2312	S	Ös	
»	b	»	8110	»	»	
1016	»	»	2314	»	»	} Hf. O. o. L. $\frac{15}{5}$ — $\frac{14}{8}$ } 1 BCO5, » » » fr.o.m. $\frac{1}{9}$ } 1 C3e, » » » » } 1 F.
$\frac{15}{5}$ — $\frac{14}{8}$ samt fr.o.m. $\frac{1}{9}$	»	»	2350	Ös	Nä	
»	»	»	2348	»	»	
»	»	»	2347	Nä	Ös	
»	»	»	2313	Ös	S	
1016	a	»	2314	S	Ös	} 1 BCO5, 1 C3e, 1 F. Psv. i tåg 2314 fort- sätta i tåg 2348 hf. O. o. L. till Jpn. där de följande dag över- gå i vsä. b, tåg 3426 resp. 3428. Psv. i tåg 2347 fr. Str. fortsätta i samma tåg hf. O. o. L. till Ös, där de samma dag övergå till vsä. a, tåg 2313.
$\frac{15}{5}$ — $\frac{21}{8}$	»	»	2313	Ös	S	
»	»	»	2348	»	Jpn	
»	b	»	3426	Jpn	Str	
»	»	»	3428	»	»	
»	»	»	3447	Str	Jpn	
»	»	»	»	Jpn	Ös	
1023	a	»	8109	Ös	S	} Vard. utom Ti. o. F. } 1 BC3, } vintertiden med kamin.
»	b	»	8110	S	Ös	
1028	»	»	2311	Ös	S	} S.o.H., Ti. o. F. } 1 BCO5.
»	»	»	2312	S	Ös	

Vagnsättens			Vagnsättens användning			V a g n a r
n:r	under- littera	hem- station	tåg n:r	från	till	
1902	a	Ors	8405	S	Ors	Hf. Ti., To., L.) Hf. M., O., F.) } 1 CF4b.
»	b	»	8406	Ors	S	
1903	»	»	8413	»	Mra	} 2 F. S. o. H. } 1 C3, 1 DC, 1 F. } 1 BCO.
»	»	»	8406	Mra	Ors	
»	»	»	2614	»	»	
»	»	»	2615*	Ors	Mra	
»	»	»	2616*	Mra	Ors	
»	»	»	2617*	Ors	Mra	
»	»	»	2608*	Mra	Ors	
»	»	»	2619	Ors	Mra	
»	»	»	8405	»	»	
»	»	»	8416	Mra	Ors	
1904	»	S	2607.	S	Mra	} 1 C3, 1 DC, 1 F.
»	»	»	8414	Mra	Ors	
»	»	»	2615	Ors	Mra	
»	»	»	2616	Mra	Ors	
»	»	»	2617	Ors	Mra	
»	»	»	2608.	Mra	S	
1905	»	Ors	8413	Ors	Mra	} 1 BCO. } 1 BCO.
»	»	»	8406	Mra	Ors	
»	»	»	2614	»	»	
»	»	»	2607	Ors	Mra	
»	»	»	8414	Mra	Ors	
»	»	»	2615.	Ors	Mra	
»	»	»	2616	Mra	Ors	
»	»	»	2617	Ors	Mra	
»	»	»	2608	Mra	Ors	
»	»	»	8405	Ors	Mra	
»	»	»	2619	»	»	
»	»	»	8416	Mra	Ors	
1906	»	S	3588	S	Hde	M., O., F., S. o. H. {Dagl. maj-aug. 1927 samt M., O., F., S. o. H. fr. o. m. 1/9 } 1 BCO, Hf. Ti., To., L. maj-ang. } 1 F. { fr.o.m. 1/9 } { fr.o.m. 1/9 }
»	»	»	3587	Hde	S	
»	»	»	8440	S	Hde	
»	»	»	8442	»	»	
»	»	»	8441	Hde	S	
1907	»	Bn	2601	Bn	Mra	} 1 BCow, 1 C, 1 CD, 1 Fw.
»	»	»	2602	Mra	Bn	
1908	»	»	3602	Vna	»	} 1 BCO, {F-vagnen utbytes } 1 F. { vintertid vid be- hov mot Åfk.
»	»	»	3601	Bn	Vna	
1909	»	»	8453	»	Ors	Hf. M., O., F.) 1 CF4 med Hf. Ti., To., L.) kamin.
»	»	»	8454	Ors	Bn	
1910	»	»	2652	»	»	} 1 C3, 1 F.
»	»	»	2651	Bn	Ors	

* Endast 1 F.

** DC-vagnen framföres endast i tågen 2607 och 2608.

3. Reservvagnar.

Station	BCO	CO	B	BC	C	C10	E	F
Orsa.....	1		1		1			1
Sveg.....			1		2			1
Voxna.....				1				

Stockholm, Svenska Tryckeriaktiebolaget, 1927.