

STATENS JÄRNVÄGAR
4. TRAFIKSEKTIONEN

TIDTABELLSBOKEN

BIHANG I.

Tidtabell n:r 127

Gällande fr. o. m. den 15 maj 1927 t. o. m.
den 14 maj 1928.

Normalplan för tågsätten.

**Ur Trafikverkets
museers samlingar**

Sveriges Järnvägsmuseum
Digitaliserad 2015



TRAFIKVERKET

Anm.: Skall förvaras i tidtabellsboken, del II.

TIDTABELLSBOKEN

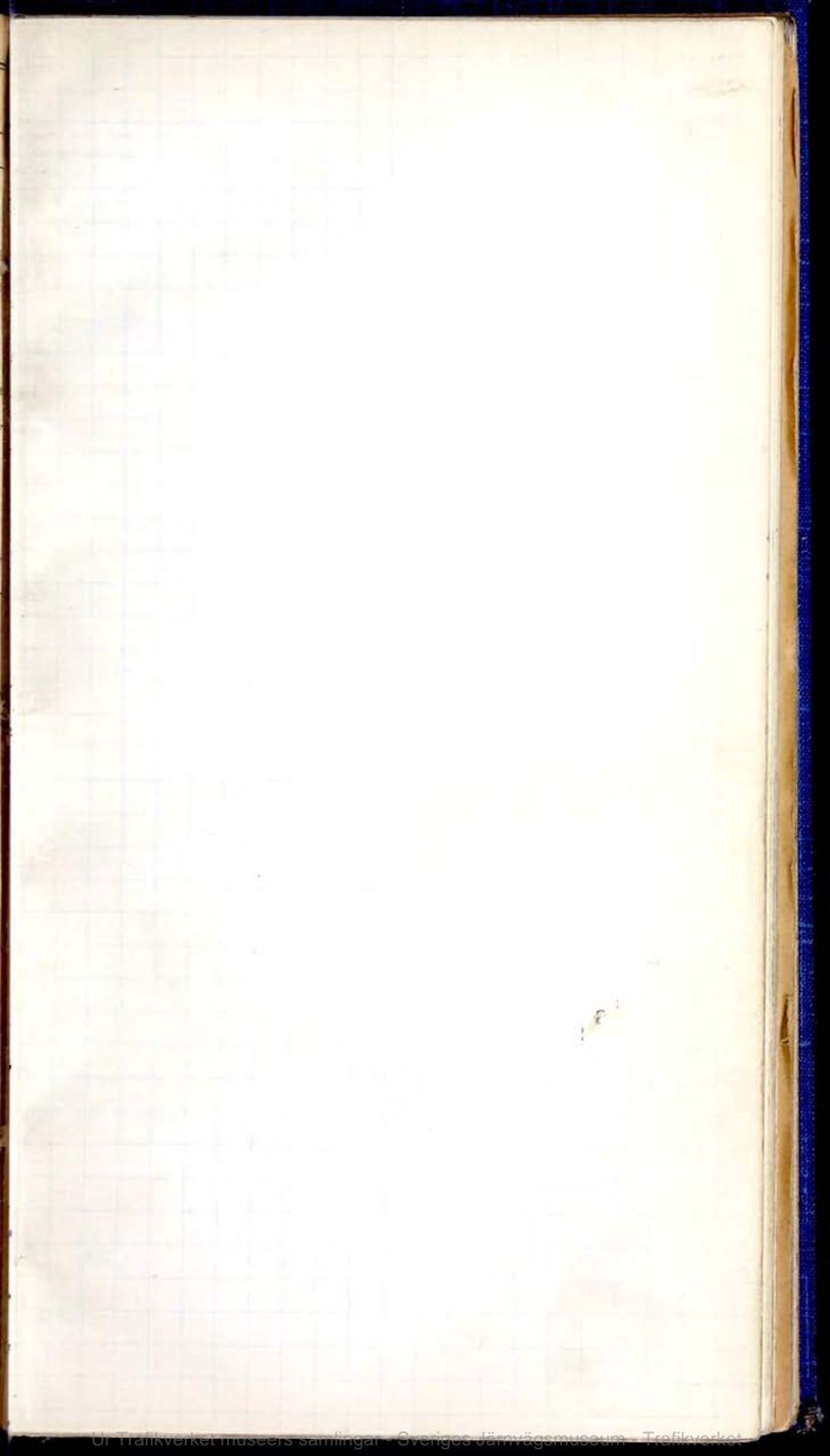
BIHANG I.

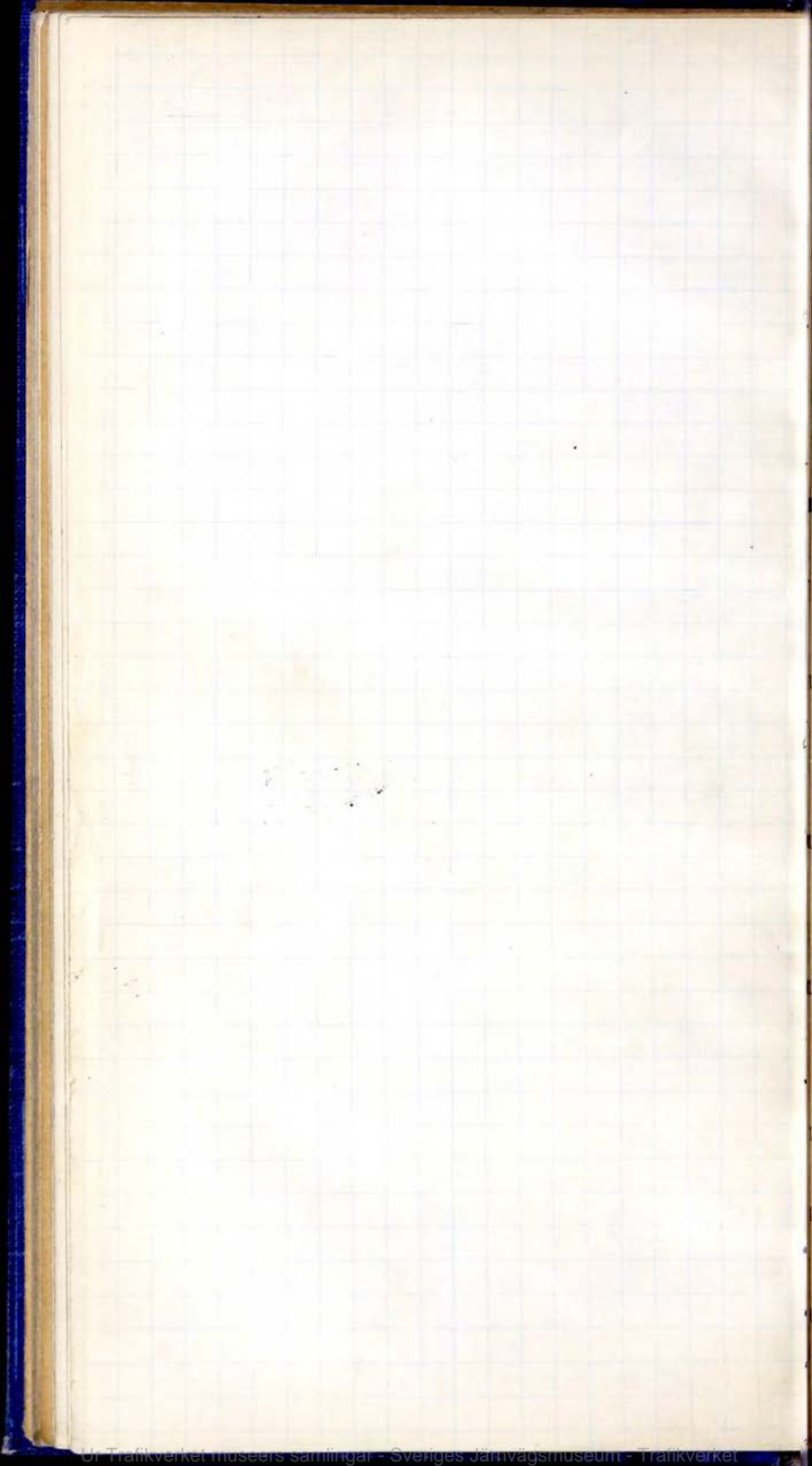
Tidtabell n:r 127

Gällande fr. o. m. den 15 maj 1927 t. o. m.
den 14 maj 1928.

Normalplan för tågsätten.

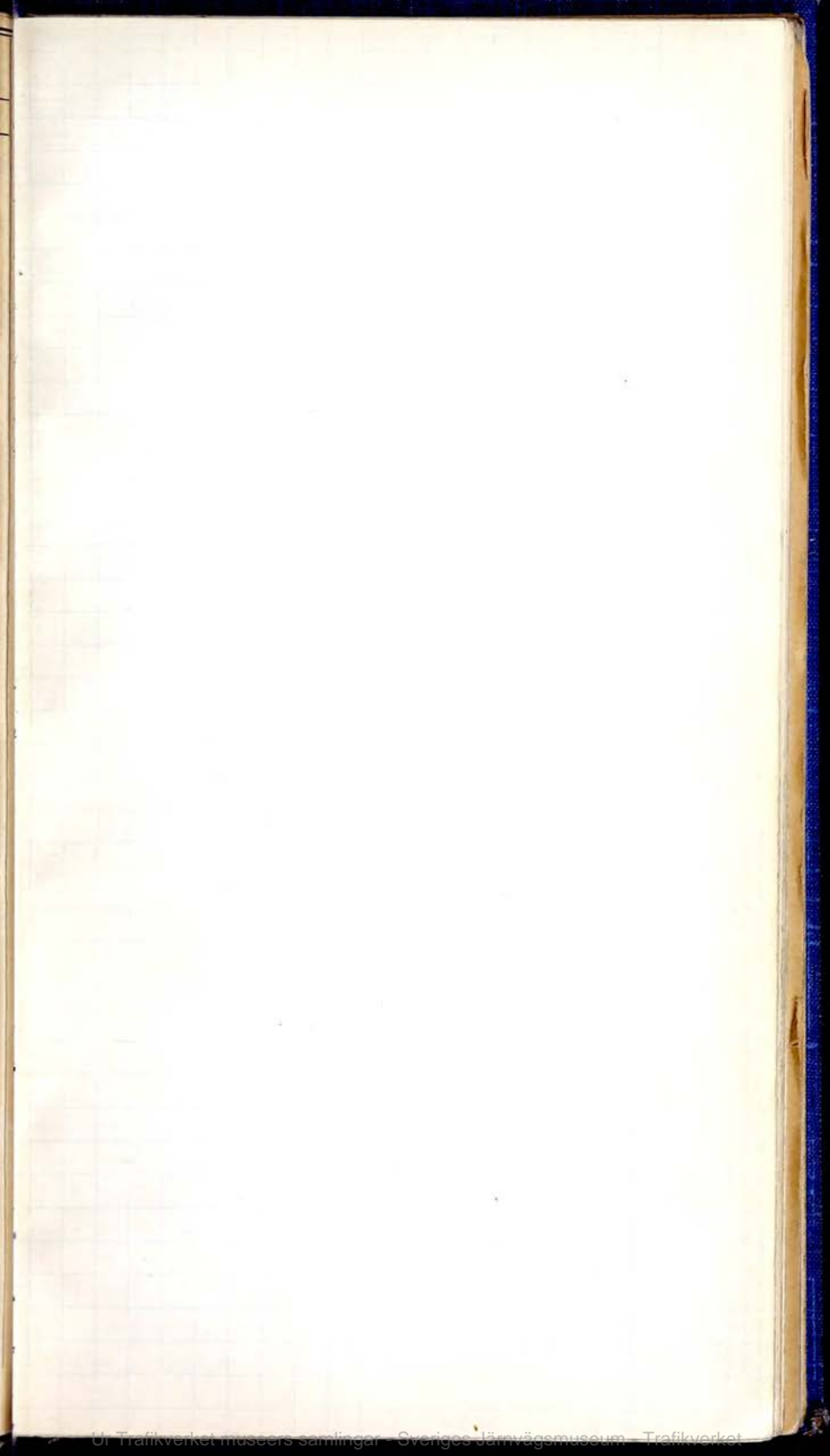
Anm.: Skall förvaras i tidtabellsboken, del II.

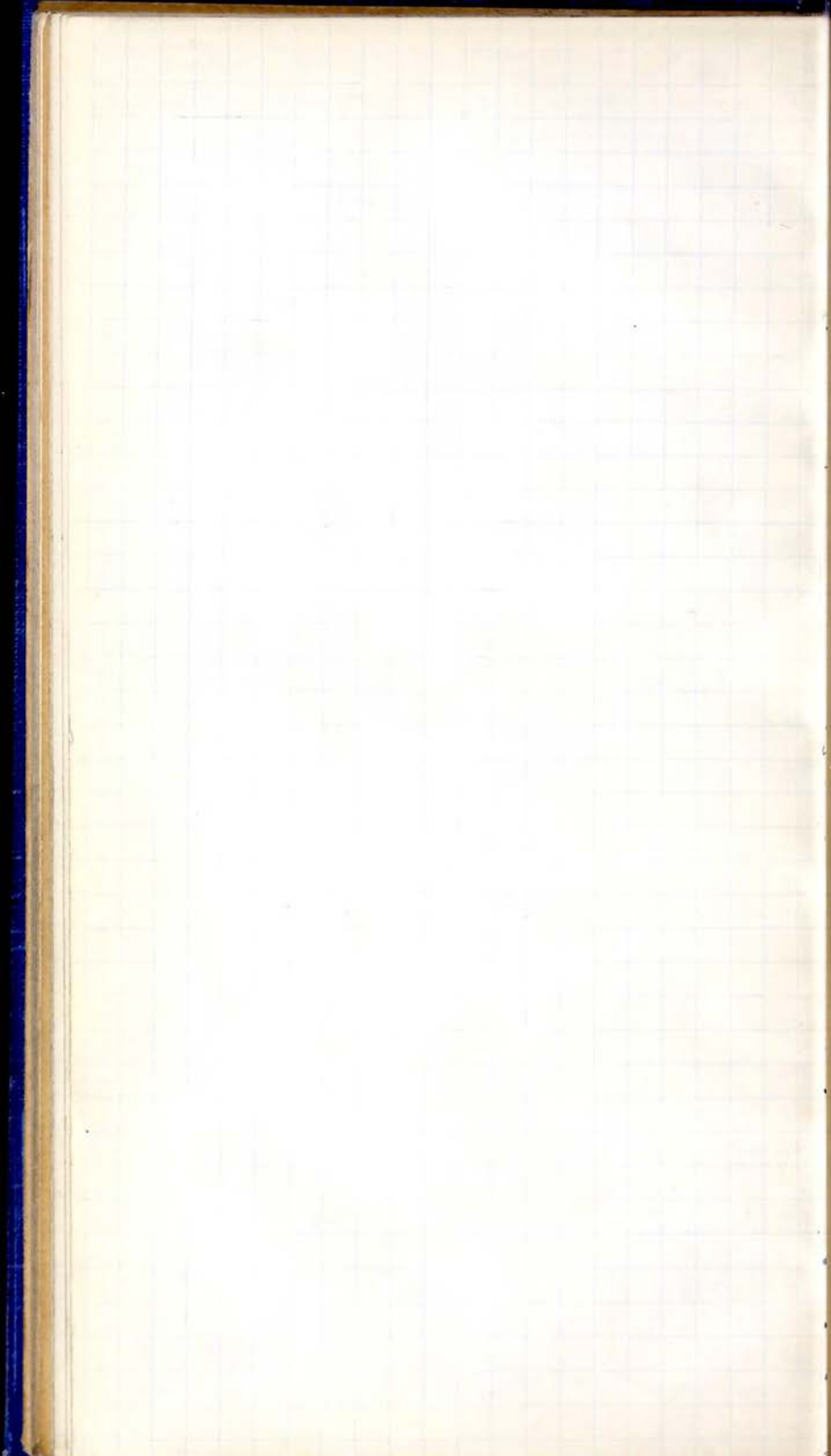




Vagn- nr	Vagn- sätt n:r	Hem- station	Linje	Vagnar från lok räknat	Anm.
1	2	3	4	5	6
152	—	—	G—F (Cst)	F03	Vid behov.
	24 b	Cst	»—» ()	DF0	Rg I.
	402 b	G	»—» ()	BFO	Rg II. Vändes i G.
	33 b	Hgl	»—» ()	AB03a	
	402 b	G	»—» ()	Co5, Co5	fEn gavelkupé i enå Co för tps.
	417 b	»	»—» (Suc)	E3	fVissa onsdagar. Se vså omlopp.
153	35 a	Hgl	(Cst) F—G	F, BCo, Co, Co	
	413	G	A—G	C3, Co5, C3 C3	S. o. h. $15/5-30/9$ " $15/5-31/8$
154	35 b	Hgl	G—F (Cst)	F, Co, Co, BCo	} F 60
	406 a	Oh	»—» (Ohamn)	N. O. I. BCo5 ywl	
	405 a	Kr	»—» (Kalm.)	BCo, ywl	
001	423	G	F—A	D3	Vardagar.
	27 a	Cst	(Cst) F—G	F	fIg 9. Dagl. utom dag efter (S. o. h.
	418 f	G	(Bdn. ¹) »—»	Fyl	fIg 25. ¹) Kra $15/5-14/6$. Nrv $15/6-31/8$.
	507	H	(H) »—»	C3	fDag före S. o. h. samt (S. o. h.
	403	G	() »—»	C3, Co, BCo Mjölkvagnar	
002	418 a	G	G—F (Bdn. ¹)	Fyl	fIg 26. ¹) Kra $15/5-14/6$. Nrv $15/6-31/8$.
	27 c	Cst	»—» (Cst)	F	Ig 10. Vardagar.
	403	G	»—» (H)	BCo, Co, C3	
	507	H	»—» ()	C3	fDag före S. o. h. samt (S. o. h.
	423	G	A—F	Fiskvagnar D3	Vardagar.
011	419 b	»	(N) F—G	F	
	408	»	A—G	C3, C3, C3	Vard. $2/6-31/8$.
	407	»	»—»	C3, C3, C3	
	406 b	»	F—G	Co5	
	405 a	»	»—»	BCo	
012	419 a	»	G—F (N)	F	
	406 b	»	»—»	BCo	
	405 a	»	»—»	Co5	
	407	»	»—»	C3, C3, C3	
	410	»	G—A	C3, C3, C3	S. o. h. $15/5-31/8$.
	410	»	»—»	C3, C3, C3	
031	410	G	Hr—G	F, C3, Co5, C3	Vard.
	408	»	A—G	C3, C3, C3	S. o. h.
	408	»	»—»	C3, C3, C3	S. o. h. $1/6-30/8$.
032	410	»	G—Hr	F, C3, Co5, C3	Vard.
	408	»	G—A	C3, C3, C3	S. o. h.
	408	»	»—»	C3, C3, C3	Vard. $1/6-30/8$.
	412	»	»—»	C3, C3, C3	Vard. fr. o. m. $31/8$.
041	411	»	A—G	F, C3, Co5, C3	
	412	»	»—»	C3, C3, C3 C3, C3 C3, C3, C3	$15/5-5/6$. $6/6-31/8$.
					Vardagar fr. o. m. den $1/9$.

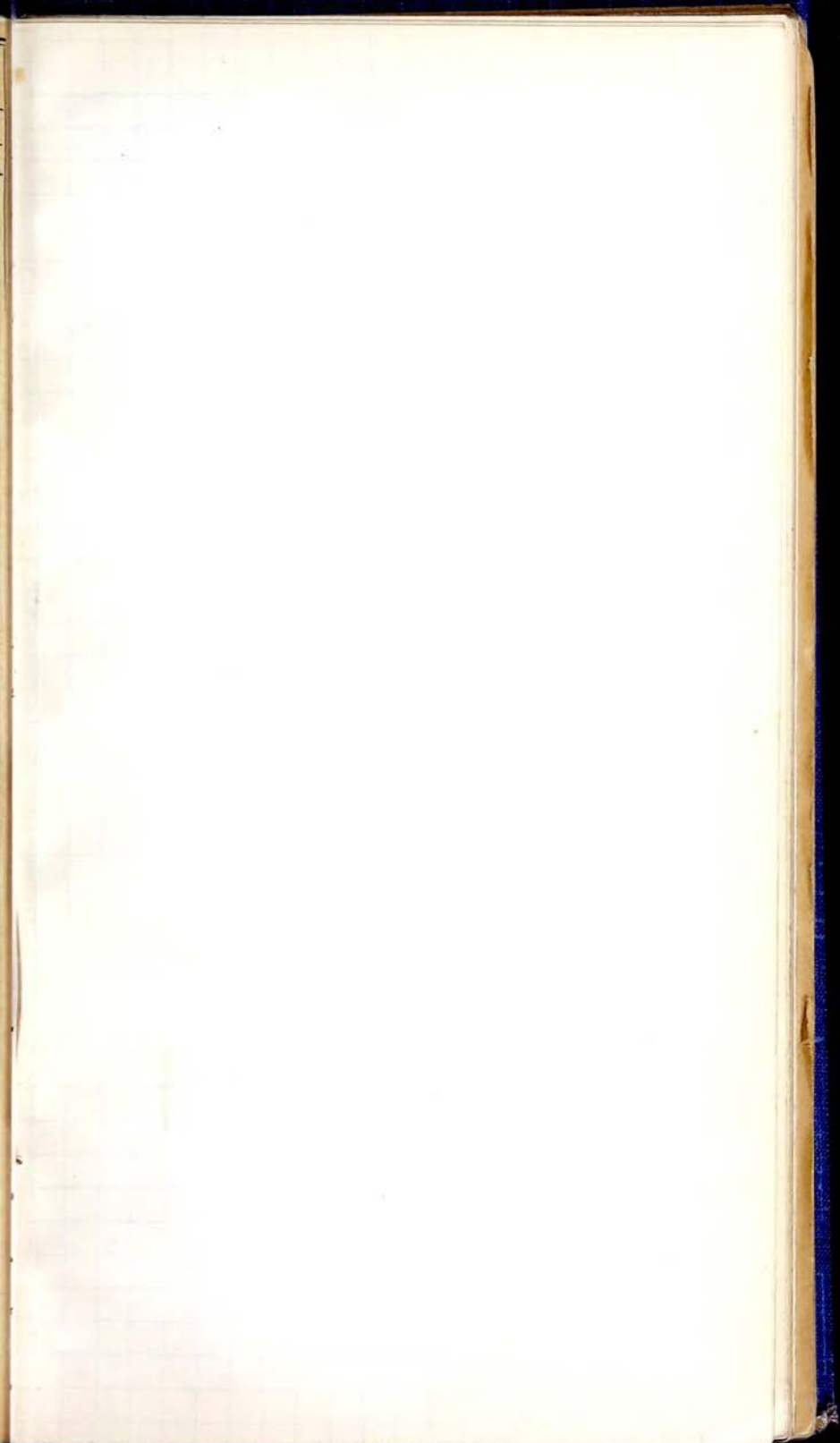
Tåg n:r	Vagn- sätt n:r	Hem- station	Linje	Vagnar från lok räknat	Anm.
1	2	3	4	5	6
1042	424 410	G >	G—A >—>	CD ₂ F, C ₃ , Co ₅ , C ₃	
1043 Vard.	413	>	A—G	F, C ₃ , Co ₅ , C ₃ C ₃	15/5—1/9.
1044	411	>	G—A	F, C ₃ , Co ₅ , C ₃	
1045	411	>	A—G	F, C ₃ , Co ₅ , C ₃	
1046 Hf. 1.	413	>	G—A	F C ₃ C ₃ , Co ₅ , C ₃	15/5—31/8.
1047	423 410	> >	(F) A—G >—>	D ₃ F, C ₃ , Co ₅ , C ₃	Vard.
1048	411 407	> >	G—A >—>	F, C ₃ , Co ₅ , C ₃ C ₃ , C ₃ , C ₃ , Co ₅	Hf. 1.
1049 Hf. 1.	413	>	A—G	C ₃ , Co ₅ , C ₃ C ₃ F	15/5—31/8.
1050	409 423	> >	G—A >—> (F)	F, C ₃ , Co ₅ , C ₃ D ₃	Vardagar.
1051	411 407 411	> > >	A—G >—> >—>	F Co ₅ , C ₃ , C ₃ , C ₃ C ₃ , Co ₅ , C ₃	Hf. 1.
1052 Vard.	413	>	G—A	F C ₃ C ₃ , Co ₅ , C ₃	13/5—31/8.
1053	424 414	> >	A—G >—>	CD ₂ F, C ₃ , Co ₅ , C ₃	
1054	412 411	> >	G—A >—>	C ₃ , C ₃ , C ₃ C ₃ , C ₃ C ₃ , Co ₅ , C ₃ , F F, C ₃ , Co ₅ , C ₃	15/5—4/6. 5/6—30/8. 15/5—30/8. Fr. o. m. den 31/8.
1055	409 410 409	> > >	A—G >—> >—>	F C ₃ , Co ₅ , C ₃ C ₃ , Co ₅ , C ₃	S. o. h. 15/5—31/8.
1056	414 413 408	> > >	G—A >—> >—>	F, C ₃ , Co ₅ , C ₃ C ₃ C ₃ , Co ₅ , C ₃ C ₃ , C ₃ , C ₃	S. o. h. 15/5—31/8. S. o. h. 15/5—30/8. S. o. h. 1/6—30/8.
1071	409	>	Fd—G Lr—G	F, C ₃ , Co ₅ , C ₃	Hf. o. och l. Vard utom o. och l.
1072	409	>	G—Fd	C ₃ , Co ₅ , C ₃ , F	Hf. o. och l.
1073 Vard.	409	>	J—G	F, C ₃ , Co ₅ , C ₃	
1074	409	>	G—Lr	C ₃ , Co ₅ , C ₃ , F	Vard. utom o. och l.





Tåg n:r	Vagn- sätt n:r	Hem- station	Linje	Vagnar från lok räknat	Anm.
1	2	3	4	5	6
1075	409	G	Lr—G	C3, Co5, C3, F	
1076 Vard.	409	»	G—J	C3, Co5, C3, F	
1077	413 419 b 407	» » »	Lr—G »—» »—»	F, C3, Co5, C3 F Co5, C3, C3, C3	Vard. S. o. h. »
1078	409	»	G—Lr	F, C3, Co5, C3	
1079	409	»	Fd—G	C3, Co5, C3, F	
1080	413 407 419 b	» » »	G—Lr »—» »—»	C3, Co5, C3, F C3, C3, C3, Co5 F	Vard. S. o. h. »
1081	409	»	P—G	C3, Co5, C3, F	
1082	409	»	G—Fd	F, C3, Co5, C3	
1083	407 411	» »	Lr—G »—» »—»	C3, C3, C3 C3, Co5, C3, F F, C3, Co5, C3	Vard. utom l. Vard. S. o. h.
1084	409	»	G—P	F, C3, Co5, C3	
1085	414	»	Lr—G	C3, Co5, C3, F F, C3, Co5, C3	Vard. S. o. h.
1086	411 407 411	» » »	G—Lr »—» »—»	F, C3, Co5, C3 C3, C3, C3 C3, Co5, C3, F	Vard. Vard. utom l. S. o. h.
1087	414	»	P—G	C3, Co5, C3, F	
1088	414	»	G—Lr	F, C3, Co5, C3 C3, Co5, C3	Vard. S. o. h.
1089	414	»	P—G	C3, Co5, C3, F	
1090	414	»	G—P	F, C3, Co5, C3	
1092	414	»	G—P	F, C3, Co5, C3	
4042	416 421 a	Hr G	Hr—F (Sk) G—F (H)	CF4 F	Närmast efter gv. fr. Hr. Olv.
4043	416 420 c	Hr G	F—Hr (Nst) F—G	CF4 F	Närmast efter gv. till Hr. Olv.
4046	420 a	G	G—F (Nst)	F	Olv.
4075	421 b	»	(H) F—G	F	Olv.
7451 Vard.	422 c 415 c	» »	(H) F—G (») »—»	F med kamin CF4	fV. 15. Endast då vv be- höva framföras. Sist i tåget.

Tåg n:r	Vagn- sätt n:r	Hem- station	Linje	Vagnar från lok räknat	Anm.
1	2	3	4	5	6
7452 Vard.	422 a	G	G—F (H)	F med kamin	V 6. Endast då vv be- höva framföras.
	415 a	,	,— ()	CF ₄	
7453	416	Hr	(Sk) F—Hr	CF ₄	Sist i tåget.
7454	416	,	Hr—F	CF ₄	Sist i tåget.



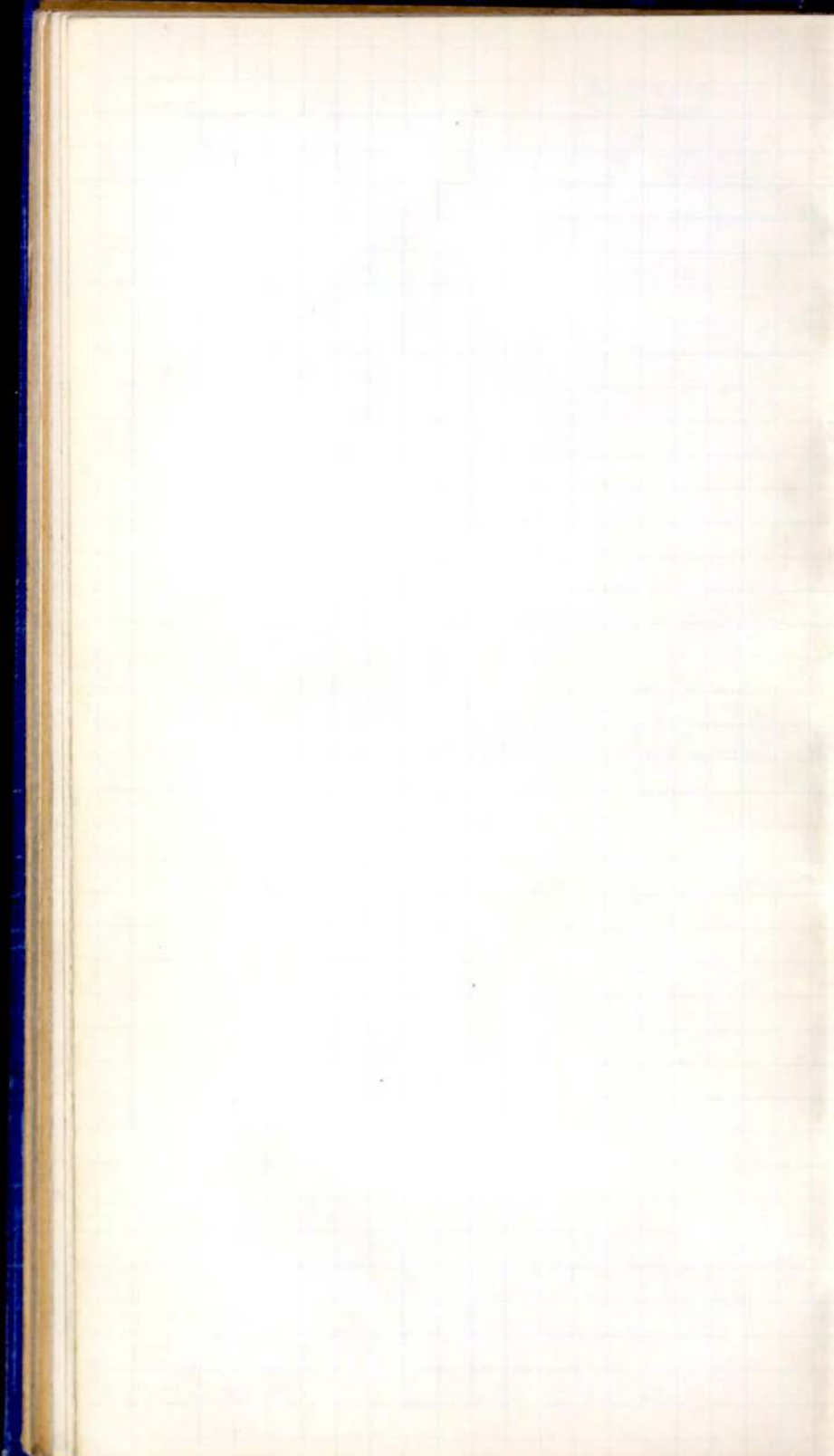
2. Vagnsättens omlopp.

Vagnsättens			Vagnsättens användning			Vagnar i varje uppsättning	
N:r	underlittera	hemstation	tåg n:r	från	till		
1	2	3	4	5	6	7	
18	a	Hgl	3	Cst	G	2 A01c, 1B04, 1C011, 3C08, 1F0. En av Cos endast 15 maj—31 aug.	
	b	»	4	G	Cst		
19	a	»	3	Cst	G	1 AC03. 15/5—31/8.	
	b	»	43	Gb	Å		
			2017	Å	Hbf		
			2018	Hbf	Å		
			44	Å	Gb		
			4	G	Cst		
20	a	»	3	Cst	G	1 AC03. Från Cst dagl. 15/6—29/8. Tis-, ons-, fre- och söndagar 17/6—30/8.	
			1552	G	Mkl		
			Ly. J.	Mkl	Ly		
			»	Ly	Mkl		
			1555	Mkl	Snu		
				1555	Snu	G	
				1589	»	»	
				1552	G	Smd	Mån-, tors- och lördagar 16/6—29/8.
				1555	Smd	Snu	
				1555	Snu	G	
			1589	»	»		
	b	»	4	G	Cst	Från G dagl. 16/6—30/8.	
23	a	Cst	5	Cst	K	1 DF03. Hela vagnen inklusive tjänstekup. för post. Postv. disp. dessutom 1 G Cst—Lå tisdagar och vid behov fredagar.	
			13	K	Lå		
				3	Lå		G
	b	»	4	G	Lå		
			14	Lå	K		
			6	K	Cst		
24	a	»	61	Cst	K	1 DF0. I tågen 61—151 disp. Postv. dessutom 1 G Cst—Kil dagl. utom dag efter s. o. h. samt i DF0-vagnens F avdeln. 3m ³ vid behov Cst—K.	
			151	K	G		
	b	»	152	G	Cst		
27	a	»	197	Cst	K	Ig 9. Vard. fr. Cst. } 1 F. Ig 10. Vard. fr. G.	
			4043	K	H		
			1001	H	G		
		Överstående i	G				
	b	»	1002	G	H		
4046			H	Cst			
29	a	Hgl	9	Cst	G	1 AB03a, 1 B05.	
	b	»	10	G	Cst		
33	a	»	151	Cst	G	1 AB03a.	
	b	»	152	G	Cst		
35	a	»	153	Cst	G	1 F, 1 BCo, 2 Co. Vard. S. o. h. . .	
			154	G	Cst		
		154	»	Ses			
		236	Ses	Cst			
401	a	G	9	Cst	G	1 B04, 3 Cos, 1 Fo. En av Cos endast 15/5—30/9.	
	b	»	10	G	Cst		

Vagnsättens			Vagnsättens användning			Vagnar i varje uppsättning
N:r	underlittera	hemstation	tåg n:r	från	till	
1	2	3	4	5	6	
402	a	G	151	Cst	G	1 BFo, 2 Cos. BFo vändes i Hg! och G.
	b	"	152	G	Cst	
403		"	1001	H	G	1 BCo, 1 Co, 1 Ca.
		"	1002	G	H	
405	a	"	1011	F	G	1 BCo ywl. I tågen 1011 och 1012 endast S. I. BCo alternerande med S. I. BCo i vsä 406 b.
			154	G	F	
			1205	F	N	
	b	Kr	K. J. 3	N	Kr	
			K. J. 2	Kr	N	
			1204	N	F	
			151	F	G	
			1012	G	F	
406	a	Oh	1011	F	G	1 N. O. I. BCo5 ywl.
			154	G	F	
			1205	F	N	
	b	G	N. O. I. 7	N	Oh	
			N. O. I. 8	Oh	N	
			1204	N	F	
			151	F	G	1 BCo5 ywl. I tågen 1011 och 1012 endast S. I. BCo alternerande med S. I. BCo i vsä 405 a.
			1012	G	F	
407	"	"	1011	F	G	S. o. h. } Hf. l. } Vard. utom l. } " " " } " " " } " " " } " " " } " " " } " " " }
			1080	G	Lr	
			1077	Lr	G	
			1048	G	A	
			1051	A	G	
			1086	G	Lr	
			1083	Lr	G	
			1012	G	F	
			408	"	"	
1032	G	A				
1031	A	G				
1056	G	A				
409	"	"	1072	G	Fd	1 Co5, 2 Ca, 1 F. } Hf. o. och l. } Vard. utom o. och l. } Vard. } " } " } " } " } " } " } " } " } " } " } " }
			1071	Fd	G	
			1074	G	Lr	
			1074	Lr	G	
			1076	G	J	
			1073	J	G	
			1078	G	Lr	
			1075	Lr	G	
			1082	G	Fd	
			1079	Fd	G	
			1084	G	P	
			1081	P	G	
			1050	G	A	
			1055	A	G	
410	"	"	1042	G	A	1 Co5, 2 Ca, 1 F. F framföres ej i 1012-1055. } Vard. } " } S. o. h. } " } S. o. h. $\frac{15}{5}-\frac{31}{8}$. } " $\frac{15}{5}-\frac{31}{8}$.
			1047	A	G	
			1032	G	Hr	
			1031	Hr	G	
			1032	G	A	
			1031	A	G	
			1012	G	A	
			1055	A	G	

8 utom i Tg 1011/1012 där alla vagnar framföras.
14/9 Jul 4 Ti

9 mfr 4 Ti 20/9 27



Vagnsättens			Vagnsättens användning			Vagnar i varje uppsättning
N:r	underlittera	hemstation	tåg n:r	från	till	
1	2	3	4	5	6	7
411		G	1041 1044 1045 1048 1051 1086 1083 1054	A G A G A G Lr G	G A G A G Lr G A	1 Co5, 2 C3, 1 F.
412		,	1041 1054 1032	A G ,	G A ,	Dagl. $15/5-31/8$. Vard. fr. o m. $1/9$. $15/5-30/8$. } 3 C3. Endast Vard. fr. o m. den $31/8$. } 2 C3 $5/6-30/8$
413		,	1043 1080 1077 1046 1049 1052 153 1056	A G Lr G A G A G	G Lr G A G A G A	Vard. } } 1 Co5, 3 C3, 1 F. } F framföres ej i Hf. 1. } 153—1056. Fr. o. } m. den $1/9$ min- Vard. } skas vsä med S. o. h. $15/5-30/9$. } 1 C3. } $15/5-30/9$.
414		,	1053 1088 1085 1090 1087 1092 1089 1056	A G Lr G P G P G A	G Lr G P G P G A	1 Co5, 2 C3, 1 F.
415	a b c	,	7452 7501 7451	G H F	H F G	1 CF4.
416		Hr	4042 4043 7453 7454 4043	Hr Sk F Hr F	Sk F Hr F Hr	1 CF4.
417	a b	G ,	2444 401 411 401 193 151 152 412 402 2447	Suc Åg Ky , Cst K G G Cst Ky Ky Åg	Åg Ky Cst K G Cst Ky Åg Suc	1 Es. Tisdagarna $24/5, 7/6, 21/6, 5/7, 19/7, 2/8, 16/8, 30/8, 13/9, 27/9, 11/10, 25/10, 15/5-31/8, 8/11, 22/11, 6/12, 20/12$ Fr. o m. $1/9$. 1927. $3/1, 17/1, 31/1, 14/2, 28/2, 13/3, 27/3, 10/4, 24/4$ och $8/5$ 1928. Onsdagarna $25/5, 8/6, 22/6, 6/7, 20/7, 3/8, 17/8, 31/8, 14/9, 28/9, 12/10, 26/10, 9/11, 23/11, 7/12, 21/12$ 1927. $4/1, 18/1, 1/2, 15/2, 29/2, 14/3, 28/3, 11/4, 25/4$ och $9/5$ 1928. Torsdagarna $26/5, 9/6, 23/6, 7/7, 21/7, 4/8, 18/8, 1/9, 15/9, 29/9, 13/10, 27/10, 10/11, 24/11, 8/12, 22/12$ 1927. $5/1, 19/1, 2/2, 16/2, 1/3, 15/3, 29/3, 12/4, 26/4$ och $10/5$ 1928.

~~425 a y } 154 y-f
 1200 f-N
 6 " } 1204 N-f
 151 f-y~~

N 55/56

19/8 1927

425 y } 154 y-f
 1205 f-N } FL N 82 $\frac{3}{11}$ 27
 1208 N-f
 1011 f-y

Vagnsättens			Vagnsättens användning			Vagnar i varje uppsättning
N:r	underlittera	hemstation	tåg n:r	från	till	
1	2	3	4	5	7	7
424		G	1042 1053	G A	A G	1 CD ₂ .
507		H	1001 1002	H G	G H	1 C ₃ . } Dag före s. o. h. samt s. o. h.

3. Reserv-vagnar.

Station	Vagnar
Göteborg	{ 3 Ao, 2 Bo, 1 BFo, 2 BCo, 3 Co, 1 Fo, 20 C, 1 C ₁₀ , 1 E, 4 F.
Alingsås	2 C.
Herrljunga	2 C.

År	Jan	Feb	Mars	April	Maj	Juni	Juli	Aug	Sept	Ok	Nov	Dec
1900												
1901												
1902												
1903												

GÖTEBORGS
HANDELSSTIDNING

År	Jan	Feb	Mars	April	Maj	Juni	Juli	Aug	Sept	Ok	Nov	Dec
1904												
1905												
1906												
1907												
1908												
1909												