

**SÄRTRYCK 77**

*31.12*

**1886**

**Ur Trafikverkets  
museers samlingar**

Sveriges Järnvägsmuseum  
Digitaliserad 2015

 **TRAFIKVERKET**

**SÄRTRYCK 77**

*31.12*

**1886**

Enligt särtryck 88.  
År 1860.

§ 8.

Lokomotivets redskaper.

Hvarje lokomotiv måste ständigt vara försedd med följande redskaper och verktyg:

En Cokes-skofvel med kort skaft och handtag, stålåd samt försedd med höga kanter, för att rymma så mycket cokes som eldstadens dörr tillåter.

Ett eldspett av 3/4 tums rundjern, 6 fot långt, ena ändan utplattad och upphöjd i vinkel, den andra försedd med handtag.

En lens af 1 tums rundjern, 6 fot lång med handtag och pilspets för att draga elden.

En rör-rensare af 1 tums rundjern, 11 fot lång, försedd med handtag samt kilhål i ändan att fästa trasa, skrapa eller borste.

En rörstoppare af 1 1/4 tums rundjern, 8 fots längd med hylsa i ändan att deri insätta rörpluggen.

En liten slägga om 6 ~~l~~ vigt för rörstoppning.

En stark domkraft, att lyfta så väl vid sidan som upptill.

En domkraft på slid /"Traversing Jack" kallad/.

Ett starkt jernspett, ena ändan platt och böjd, afsmalnande mot den andra, som är spetsig.

Smörjredskap. En bleckflaska rymmande omkring 2 kamor olja.

Två mindre oljekamrar af bleck med lång pip.

En kopparkastrull för smältning av talg.

Fyra tråkilar ~ att sätta mot hjulen.

Tråkilar, för hjullagren i händelse en fjäder går sönder.

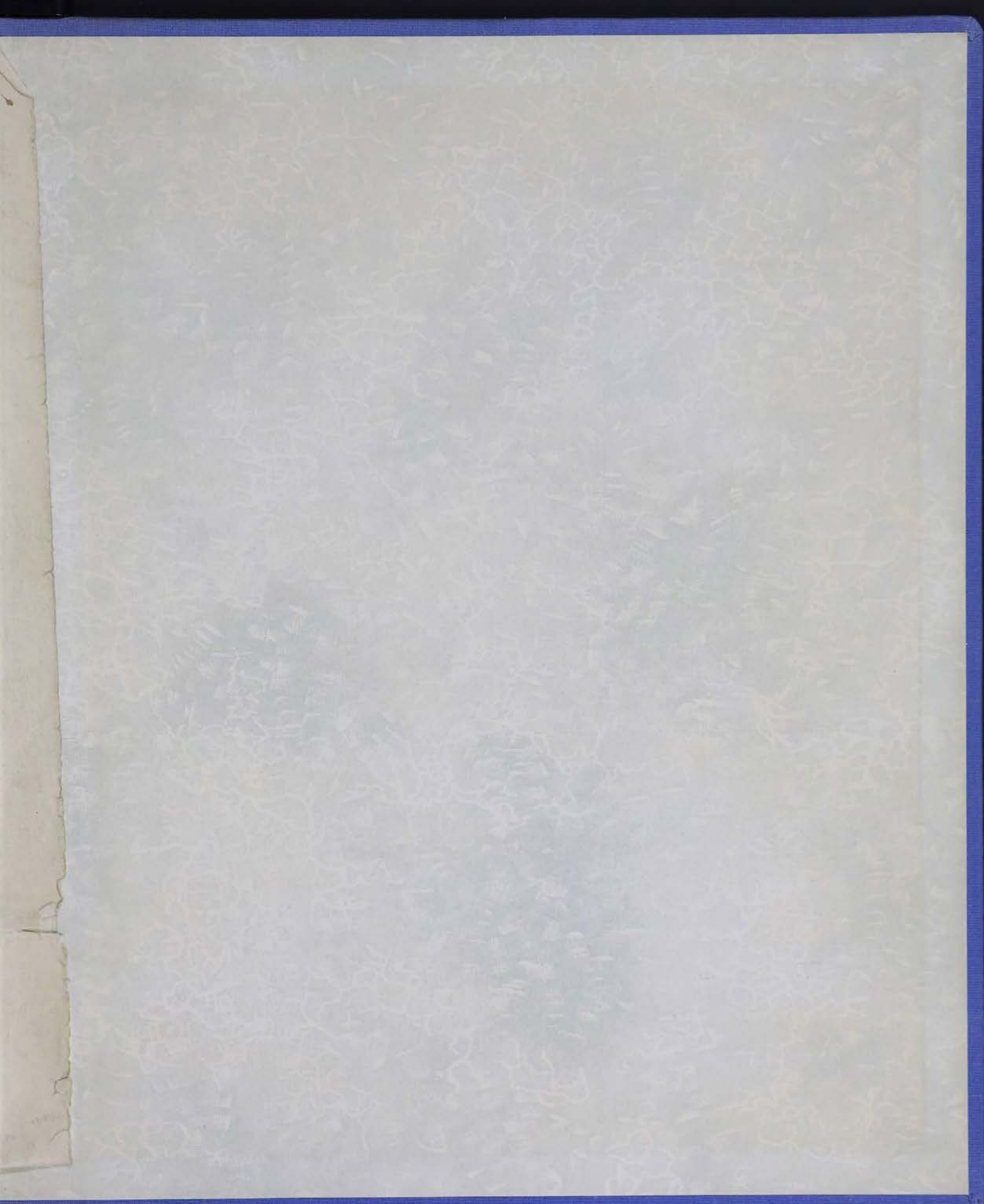
Ett ämbare med torr sand.

Två ämbare af segelduk.

En röd flagga.

Verktygslådan.

*terras eller kopparkamrar, kratsar  
smedestörng, meklar a. sl. 1 st handspett  
kilar, 4 st tubstoppisar*



24 st skruvnycklar av olika dimensioner  
skiftorycket av äldre slag

kämmare evantli  
" av höj

Filkloov

Tänges böj och knip

2 st smidestänger

2 " filar

~~1 st värmeglasbotten~~

~~2 " mejslar~~

24 st sålspik

100 " ekspik

4 " träkilar av ek att lägga

4 " bjulkilar

1 " pirschepett

1 " ~~handspett~~

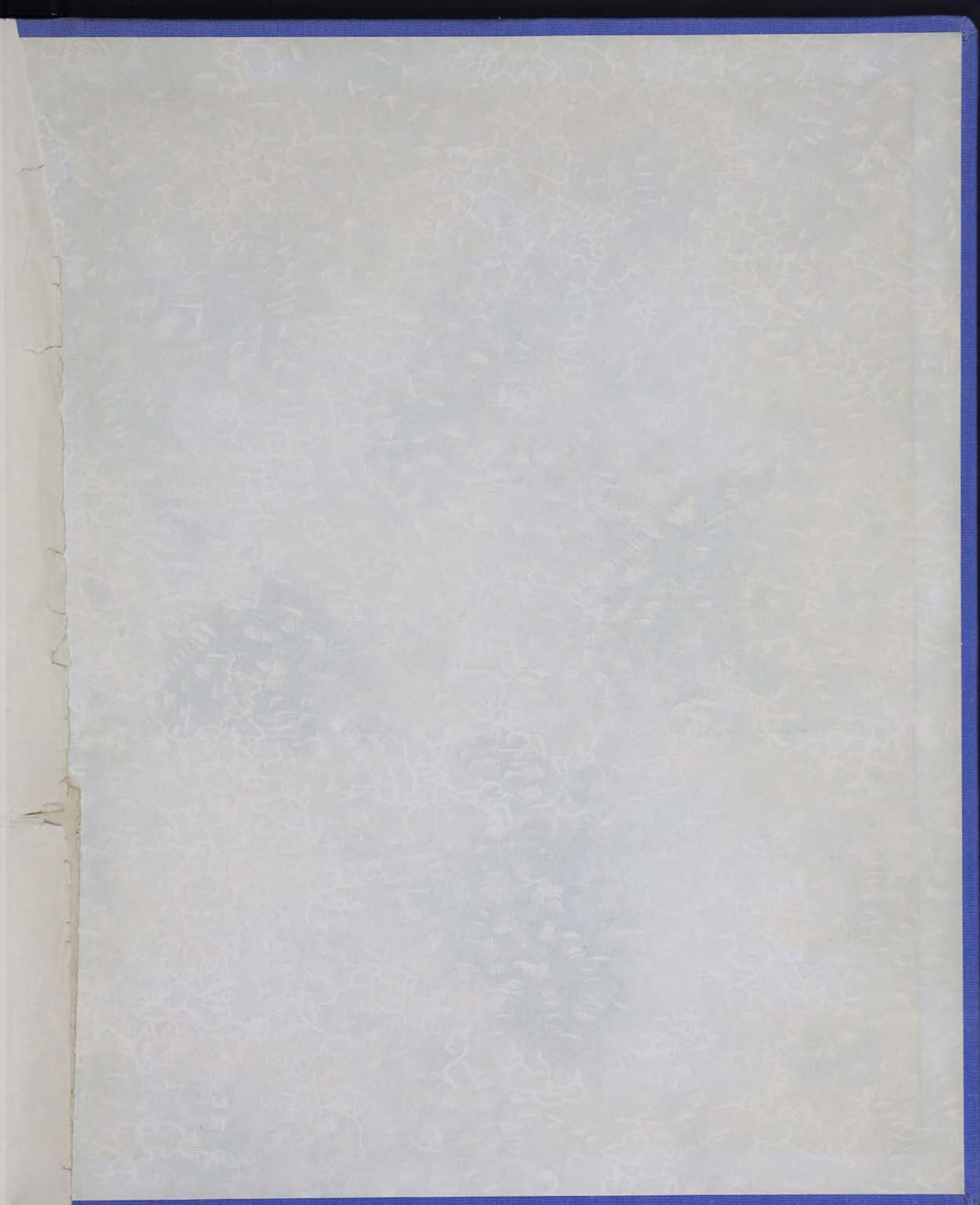
1 " ~~extratåg~~

2 " extratågskärm

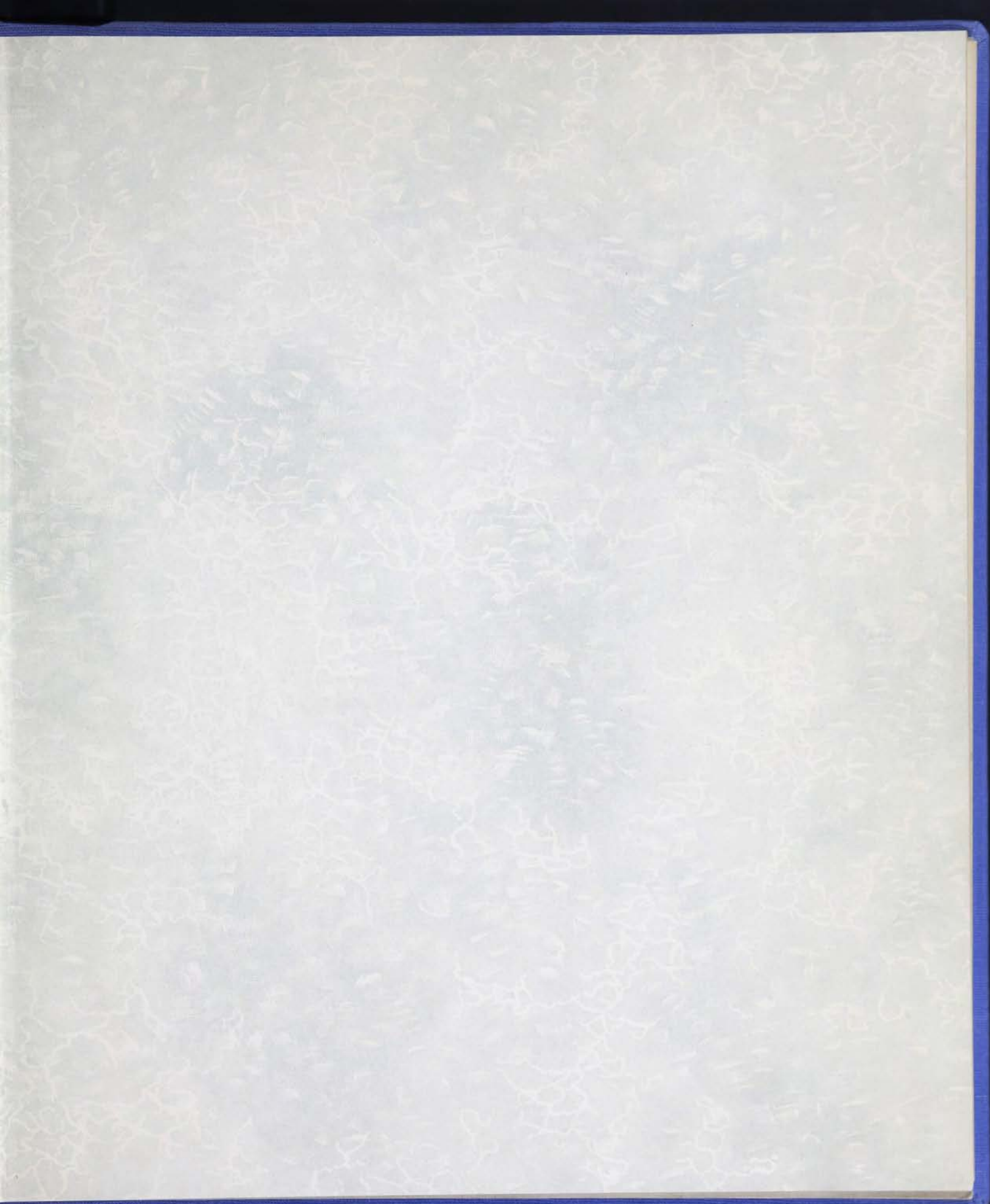
donkrafter

packningar och  
verktyg













[Särtryck nr 77]



A2c

SPECIFIK

OCH

SUMMARISK KLASSIFIKATION

Å

LOKOMOTIV OCH VAGNAR

VID

STATENS JERNVÄGAR

DEN 31 DECEMBER 1886.

---

STOCKHOLM,  
TRYCKT HOS K. L. BECKMAN,  
1887.

## Beteckningar för Lokomotivtyperna.

Lit.		Cylinders dimensio- ner och Drifhjulens diameter.
Aa.	Okopplade Snälltågs-Lokomotiv .....	$\frac{15''-20''}{6' 2''}$
Ab.	D:o d:o d:o .....	$\frac{15''-20''}{6' 2''}$
Ba.	4-kopplade Bland. tågs d:o .....	$\frac{15\frac{1}{2}''-20''}{5' 6''}$
Bb.	D:o d:o d:o .....	$\frac{15\frac{1}{2}''-20''}{5' 6''}$
Ca.	4-kopplade Snälltågs d:o .....	$\frac{15\frac{1}{2}''-22''}{6' 2''}$
Cb.	D:o d:o d:o .....	$\frac{15\frac{1}{2}''-22''}{6' 2''}$
D.	4-kopplade Bland. tågs d:o .....	$\frac{15\frac{1}{2}''-22''}{5' 1''}$
E.	D:o d:o d:o .....	$\frac{16\frac{1}{2}''-22''}{5' 1''}$
Fa.	6-kopplade Godstågs d:o .....	$\frac{16''-20''}{4' 6''}$
Fb.	D:o d:o d:o .....	$\frac{16''-20''}{4' 6''}$
Ga.	D:o d:o d:o .....	$\frac{16''-24''}{4' 6''}$
Gb.	D:o d:o d:o .....	$\frac{16''-24''}{4' 6''}$
H.	D:o d:o d:o .....	$\frac{16''-24''}{4' 6''}$
J.	D:o d:o d:o .....	$\frac{18''-24''}{4' 6''}$
Ka.	D:o d:o d:o .....	$\frac{15\frac{1}{2}''-22''}{4' 6''}$
Kb.	D:o d:o d:o .....	$\frac{16\frac{1}{2}''-22''}{4' 6''}$

Lit.		Cylinders dimensio- ner och Drifhjulens diameter.
Kc.	6-kopplade Godstågs Lokomotiv .....	$\frac{16\frac{1}{2}''-22''}{4' 6''}$
L.	4-kopplade Bland. tågs d:o .....	$\frac{15\frac{1}{2}''-20''}{5' 2''}$
N.	4-kopplade Tank- d:o .....	$\frac{9\frac{3}{4}''-10\frac{1}{4}''}{2' 0''}$
Oa.	D:o d:o d:o .....	$\frac{15''-20''}{5' 0''}$
Ob.	D:o d:o d:o .....	$\frac{15''-20''}{5' 0''}$
Pa.	D:o d:o d:o .....	$\frac{16''-24''}{4' 6''}$
Pb.	D:o d:o d:o .....	$\frac{16''-24''}{4' 6''}$
Q.	D:o d:o d:o .....	$\frac{9\frac{3}{4}''-15\frac{3}{4}''}{2' 7''}$
R.	D:o d:o d:o .....	$\frac{13''-20''}{4' 6''}$
S.	4-kopplade Bland. tågs d:o .....	$\frac{16''-22''}{5' 3''}$
T.	<del>6</del> 4-kopplade Tank- d:o .....	$\frac{13''-20''}{3' 9''}$
U.	4-kopplade Bland. tågs d:o .....	$\frac{14\frac{1}{2}''-24''}{4' 6''}$
V.	6-kopplade Tank- d:o .....	$\frac{15''-24''}{3' 6''}$
X.	D:o d:o d:o .....	$\frac{16''-24''}{4' 6''}$
Y.	Okopplade d:o d:o .....	$\frac{8\frac{3}{4}''-15''}{3' 7''}$

Dimensionerna äro i engelskt mått.

No.	Litera.	Namn.	Fabrikant.	Leve- rans- år.	Anmärkningar.
1	Bb	Vestergötland .....	Beyer, Peacock & Co	1858	Ny panna 1886.
2	Ba	Falköping.....	D:o	»	Ny panna 1879.
3	»	Billingen .....	D:o	»	D:o
4	»	Nörden .....	D:o	1856	D:o
5	»	Sverige .....	D:o	»	Ny panna 1880.
6	»	<i>Göteborg</i> .....	D:o	»	Lokomotivet slopadt 1886. Tendern går med lok. 44.
7	Bb	Sköfde .....	D:o	1859	Ny panna 1886.
8	Ba	Stockholm .....	D:o	»	
9	»	Södermanland .....	D:o	1860	Ny panna 1878.
10	»	Södertelje .....	D:o	»	
11	Bb	Alingsås .....	D:o	»	Ny panna 1886.
12	Ba	Jönköping.....	D:o	»	Ny panna 1878.
13	»	Småland .....	D:o	»	
14	»	Nyköping .....	Nyköpings M. V.	1861	Ny panna 1880.
15	Bb	Nerike .....	Beyer, Peacock & Co	»	Ny panna 1883.
16	Ba	Malmköping .....	Nyköpings M. V.	»	Ny panna 1877 från Motala M. V.
17	»	Örebro .....	Beyer, Peacock & Co	»	Ny panna 1878.
18	Bb	Östergötland .....	Nyköpings M. V.	1862	Ny panna 1886.
19	Ba	Polhem .....	Beyer, Peacock & Co	»	Ny panna 1878.
20	L	Engelbrekt .....	Fairbairn	»	Ny panna 1885. Vakuurmör och ejektor.
21	<i>Äo</i>	<i>Aden</i> .....	<i>Beyer, Peacock &amp; Co</i>	<i>1858</i>	<i>Statens järnvägar</i> Tillhöra Väg- och Vattenbyggnadsstyrelsen. <i>material sedan år 1869.</i>
22	<i>"</i>	<i>Thor</i> .....	<i>D:o</i>	<i>1861</i>	
23	Ba	Vingåker .....	Nyköpings M. V.	1862	Ny panna 1880.
24	Oa	Frej .....	Beyer, Peacock & Co	»	Värmeledningsapparat.
25	Ob	Balder .....	D:o	»	Ny panna 1882. Värmeledningsapparat.
26	Ba	Tiveden.....	D:o	»	Ny panna 1879.
27	Bb	Motala .....	Motala M. V.	1863	Ny panna 1883.
28	Ba	Norrköping.....	D:o	»	
29	»	Töreboda .....	Nyköpings M. V.	»	Ny panna 1877.
30	Fb	Vaulunder .....	Beyer, Peacock & Co	»	Ny panna 1883.

Änd

Änd

Änd

Änd.

Änd.

Änd.

N:o.	Litera.	Namn.	Fabrikant.	Leve- rans- år.	Anmärkingar.
31	Fb	Braut-Anund.....	Beyer, Peacock & C:o	1863	Ny panna 1882.
<i>Änd.</i>	32	Ba Kolmården .....	Motala M. V.	»	
»	33	Aa Vidar .....	Beyer, Peacock & C:o	»	Vakuurmör och ejektor.
	34	Ab Vanadis .....	D:o	»	Ny panna 1884. Vakuumbroms; har lok. 48 tender.
	35	» Muspel .....	D:o	»	{Ny panna 1885. Vakuumbroms; har lok. 38 tender med ökad vattenrum.
	36	» Sleipner.....	D:o	»	Ny panna 1883.
	37	» Blixten .....	D:o	»	{Ny panna 1884. Vakuumbroms; har lok. 61 tender med ökad vattenrum.
<i>Änd.</i>	38	Aa Saga .....	D:o	»	Pannan kasserad 1886. Tendern går med lok. 35.
	39	Ab Vala .....	D:o	»	Ny panna 1883.
	40	» Heimdall .....	D:o	»	Ny panna 1882. Vakuumbroms.
<i>Änd.</i>	41	Ba Prins Carl .....	D:o	1856	
»	42	» Prins Oskar .....	D:o	»	Pannan kasserad 1886.
	43	Bb Prins August .....	D:o	»	Ny panna 1886.
	44	» Skåne .....	D:o	1858	Ny panna 1886; har lok. 6 tender.
	45	» Malmö .....	D:o	»	Ny panna 1882.
	46	Ba Lund .....	D:o	1861	Ny panna 1877.
	47	Oa Blenda .....	D:o	1862	Värmeledningsapparat.
	48	M <sup>o</sup> <i>Finn</i> .....	<i>Järnvägverket i Gävle</i>	»	Lokomotivet slopadt 1883, tendern går med lok. 34.
<i>Änd.</i>	49	Fb Varend .....	Beyer, Peacock & C:o	1863	Ny panna 1885.
»	50	Fa Snapphanen .....	D:o	»	Pannan kasserad 1886. Värmeledningsapparat.
	51	Bb Surtur .....	Motala M. V.	»	Ny panna 1884.
	52	» Norna.....	D:o	»	Ny panna 1882.
	53	» Forsete .....	D:o	»	D:o
	54	» Urda .....	D:o	1864	Ny panna 1884.
	55	» Mimer .....	D:o	»	Ny panna 1883.
	56	Ab Hugin.....	Beyer, Peacock & C:o	»	Ny panna 1885. Vakuumbroms. Tender med ökad vattenrum.
	57	» Munin .....	D:o	»	Ny panna 1881.
	58	» Rimfaxe .....	D:o	»	Ny panna 1882. } Vakuumbroms. Tender med ökad vattenrum.
<i>Änd.</i>	59	Aa Skinfaxe .....	D:o	»	Vakuurmör och ejektor.
	60	Ab Höder.....	D:o	»	Ny panna 1885. Vakuumbroms. Tendern har ökad vattenrum.

*» skrymplat godslokomotiv = 10.*

N:o.	Litera.	Namn.	Fabrikant.	Leve- rans- år.	Anmärkingar.
61	Aa	Sebelja .....	Beyer, Peacock & C:o	1864	har lok. 44 tender. Vakuumrör och ejektor.
62	Ab	Brage .....	D:o	»	Ny panna 1884. } Vakuumbrons. Tender med ökad vattenrum.
63	»	Ymer .....	D:o	»	Ny panna 1883. }
64	Fb	Viger Spa .....	D:o	»	Ny panna 1881.
65	»	Starkodder .....	D:o	»	Ny panna 1883.
66	»	Björn .....	D:o	»	Ny panna 1882.
67	»	Sehrinner .....	D:o	»	Ny panna 1881.
68	Fa	Finnveden .....	D:o	1865	Värmeledningsapparat.
69	Fb	Sigurd Ring .....	D:o	»	Ny panna 1883.
70	Fa	Birger Jarl.....	D:o	»	Pannan kasserad 1886.
71	»	Yngve.....	D:o	»	Pannan kasserad 1886. Värmeledningsapparat.
72	Fb	Njord .....	D:o	»	Ny panna 1881.
73	»	Thorgny .....	D:o	»	Ny panna 1883.
74	Aa	Nore .....	D:o	1866	
75	»	Göta.....	D:o	»	
76	Ab	Dana .....	D:o	»	Ny panna 1884. Vakuumbrons. Tendern har ökad vattenrum.
77	Aa	<del>Lila</del> .....	D:o	»	Lokomotivet slopadt 1875, tendern går med lok. 321.
78	Ga	Vermland.....	D:o	»	
79	»	Kristinehamn.....	D:o	»	Ny panna 1880.
80	»	Karlskoga .....	D:o	»	
81	»	Taberg .....	D:o	»	Ny panna 1878 från Nydqvist & Holm.
82	»	Gylfe .....	D:o	»	
83	»	Loke .....	D:o	»	
84	»	Manhem .....	D:o	»	
85	Gb	Freya.....	D:o	»	Ny panna 1885. Värmeledningsapparat.
86	Ga	Frigg .....	D:o	»	
87	»	Nanna .....	D:o	»	
88	»	Tyr .....	D:o	»	
89	Pa	Lejonet .....	D:o	1867	
90	Gb	Mjolner.....	D:o	»	Ny panna 1885. Värmeledningsapparat.

änd

änd

"

"

"

"

"

"

"

"

"

"

"

N:o.	Litera.	Namn.	Fabrikant.	Leve- rans- år.	Anmärkingar.
91	Gb	Sif.....	Beyer, Peacock & C:o	1867	Ny panna 1885. Värmeledningsapparat.
92	»	Uller .....	D:o	»	D:o. D:o.
93	Ga	Jernsida .....	D:o	»	
94	Ba	Trollhättan .....	Nydqvist & Holm	1868	Ny panna 1878.
95	»	Elfsborg .....	D:o	»	
96	»	Upsala .....	D:o	1869	Ny panna 1879.
97	»	Karlstad .....	D:o	»	
98	»	Arvika .....	D:o	»	
99	A	Ask .....	D:o	1870	
<i>Änd.</i> 100	»	Embla.....	D:o	»	
101	»	Gefion.....	D:o	»	
102	»	Idun .....	D:o	»	
103	Ga	Alf .....	Beyer, Peacock & C:o	»	
104	»	Trym .....	D:o	»	
105	»	Magne .....	Nydqvist & Holm	1871	
106	»	Ottar .....	D:o	»	
107	»	Fjalnar .....	D:o	»	Värmeledningsapparat.
108	»	Sigyn .....	D:o	»	
109	»	Rolf .....	D:o	»	Värmeledningsapparat.
110	»	Sköld .....	D:o	»	
111	»	Frithiof .....	Beyer, Peacock & C:o	»	
112	»	Bele.....	D:o	»	
113	J	Torsten .....	D:o	1872	
114	»	Helge .....	D:o	»	
115	»	Rota .....	D:o	»	
116	»	Sote .....	D:o	»	
117	»	Ingeborg .....	D:o	»	
118	»	Hilding .....	D:o	»	
119	Ba	Linköping .....	Nydqvist & Holm	»	
<i>Änd.</i> 120	bB	Upland .....	D:o	»	

N:o.	Litera.	Namn.	Fabrikant.	Leve- rans- år.	Anmärkningar.
121	Bb	Sala .....	Nydqvist & Holm	1872	Ny panna 1883.
122	Ba	Vestmanland .....	D:o	1873	Vakuurnrör och ejektor.
123	Aa	Bör .....	Beyer, Peacock & C:o	»	D:o
124	»	Åke .....	D:o	»	D:o
125	»	<i>Einar</i> .....	<i>D:o</i> .....	»	Lokomotivet slopadt 1875, tendern går med lok. 322.
126	»	Alfhild .....	D:o	1873	} Vakuurnrör och ejektor.
127	»	Thorborg .....	D:o	»	
128	»	Halfdan Snälle.....	D:o	»	
129	»	Astrid.....	D:o	»	
130	»	Visbur .....	D:o	»	
131	Ga	Agne .....	D:o	»	
132	»	Harald .....	D:o	»	
133	»	Faste .....	D:o	»	
134	»	Vidfamne.....	D:o	»	
135	»	Angantyr.....	D:o	1874	
136	»	Orvar .....	D:o	»	
137	»	Tirfing .....	D:o	»	Värmeledningsapparat.
138	»	Tord .....	D:o	»	
139	»	Fafne .....	D:o	»	
140	»	Gorm .....	D:o	»	
141	»	Frode .....	D:o	»	D:o
142	»	Jorund .....	D:o	»	
143	»	Domald .....	Nydqvist & Holm	1873	D:o
144	»	Gudrun .....	D:o	»	
145	»	Dygve .....	D:o	»	
146	»	Sverker .....	D:o	»	
147	E	Sigtuna .....	A. Borsig	»	Haspel för friktionsbroms.
148	»	Birka .....	D:o	»	D:o d:o
149	H	Granmar .....	Sharp, Stewart & C:o	1874	Värmeledningsapparat.
150	»	Sölve .....	D:o	»	

*Änd*  
"



N:o.	Litera.	Namn.	Fabrikant.	Leve- rans- år.	Anmärkingar.
151	H	Saxe .....	Sharp, Stewart & C:o	1874	Värmeledningsapparat.
152	»	Adils .....	D:o	»	D:o.
153	»	Dag .....	D:o	»	
154	»	Gerda .....	D:o	»	
155	»	Yrsa .....	D:o	»	Värmeledningsapparat.
156	»	Atle .....	D:o	»	
157	Ga	Ragnar .....	Beyer, Peacock & C:o	»	
158	»	Brun .....	D:o	»	
159	»	Skjalf .....	D:o	»	
160	»	Odd .....	D:o	»	
161	»	Vik .....	D:o	1875	
162	»	Bifrost .....	D:o	»	
163	Pa	Herta .....	D:o	1874	
164	»	Runa .....	D:o	»	
165	»	Edda .....	D:o	»	
166	»	Disa .....	D:o	»	
167	»	Åsa .....	D:o	»	Värmeledningsapparat.
168	»	Uma .....	D:o	»	D:o
169	Ga	Roland .....	Nydqvist & Holm.	»	
170	»	Fingal .....	D:o	»	D:o
171	»	Anund .....	D:o	»	
172	»	Bard .....	D:o	»	
173	N	Stadsgården .....	Seraing	»	
174	»	Skeppsbron .....	D:o	»	
175	H	Sturle .....	Sharp, Stewart & C:o	1875	
176	»	Fale .....	D:o	»	
177	»	Sune .....	D:o	»	
178	»	Arne .....	D:o	»	
179	D	Södertörn .....	A. Borsig	1874	Vakuumbroms.
180	»	Svartlösa .....	D:o	»	

N:o.	Litera.	Namn.	Fabrikant.	Leve- rans- år.	Anmärkingar.
181	D	Kumla .....	A. Borsig	1874	
182	»	Gudhem .....	D:o	»	
183	»	Frökinda .....	D:o	1875	
184	»	Vaksala .....	D:o	»	
185	Ca	Aslög .....	D:o	»	Vakuumbroms.
186	»	Gunhild .....	D:o	»	D:o.
187	»	Ester .....	D:o	»	D:o.
188	»	Siri .....	D:o	»	D:o.
189	»	Kraka .....	D:o	»	D:o.
190	»	Svana .....	D:o	»	D:o.
191	»	Greta .....	D:o	»	D:o.
192	»	Klara .....	D:o	»	D:o.
193	»	Elna .....	D:o	»	D:o.
194	»	Alva .....	D:o	»	D:o.
195	»	Amala .....	D:o	»	D:o.
196	»	Agda .....	D:o	»	D:o.
197	»	Sola .....	D:o	»	D:o.
198	»	Breda .....	D:o	»	D:o.
199	D	Skagern .....	D:o	»	
200	»	Unden .....	D:o	»	
201	»	Glan .....	D:o	»	
202	»	Aspen .....	D:o	»	
203	»	Mjörn .....	D:o	»	
204	»	Stråken .....	D:o	»	
205	»	Möckeln .....	D:o	»	
206	»	Sommen .....	D:o	»	
207	»	Fryken .....	D:o	»	
208	»	Viren .....	D:o	»	Vakuumsrör och ejektor.
209	»	Tisnaren .....	D:o	»	
210	»	Kolsnaren .....	D:o	»	

Änd

Änd.

Änd

N:o.	Litera.	Namn.	Fabrikant.	Leve- rans- år	Anmärkingar.
<i>Änd.</i> 211	D	Roxen.....	Nydvist & Holm	1876	
212	»	Siljan .....	D:o	»	} Vakuumrör och ejektor. Går med lok. 37 tender med ökad vattenrum.
213	»	Orlängen .....	D:o	»	
214	»	Åsunden .....	D:o	»	Vakuumrör och ejektor.
215	Ka	Ran .....	A. Borsig	1875	
216	»	Bodvar .....	D:o	»	
217	»	Thule .....	D:o	»	
218	»	Inga.....	D:o	»	
219	»	Gunbjörn .....	D:o	»	
220	»	Stenkil .....	D:o	»	
221	»	Styrbjörn.....	D:o	»	
222	»	Lodbrok .....	D:o	»	
223	»	Hake .....	D:o	»	
<i>Änd.</i> 224	»	Bjarke .....	D:o	»	
225	Q	Arla.....	Krauss & C:o	»	
226	»	Serla .....	D:o	»	
227	Ca	Brita .....	A. Borsig	1876	Vakuumbroms.
228	»	Sara.....	D:o	»	D:o.
229	Kb	Sven .....	D:o	»	
230	»	Knut .....	D:o	»	
231	»	Erik.....	D:o	»	
232	»	Alrik .....	D:o	»	
233	»	Olof.....	D:o	»	
234	Pa	Vargen .....	Beyer Peacock & C:o	»	
235	»	Järfven .....	D:o	»	
236	»	Elgen .....	D:o	»	
237	»	Renen.....	D:o	»	Värmeledningsapparat.
238	D	Venern .....	Motala M. V.	1877	Haspel för friktionsbroms.
239	»	Vettern .....	D:o	»	Vakuumbroms.
<i>Änd.</i> 240	»	Mälaren .....	D:o	»	

*† Loket utställt i Paris år 1878; se arkiv nr 2003.*

No.	Litera.	Namn.	Fabrikant.	Leve- rans- år.	Anmärkingar.
241	Kb	Brask .....	Nydqvist & Holm	1877	
242	»	Egil .....	D:o	»	
243	»	Ansgarius .....	D:o	»	
244	»	Esbjörn .....	Motala M. V.	1878	
245	»	Gunnar .....	D:o	»	
246	»	Thorbjörn .....	D:o	»	
247	»	Hjalmar .....	D:o	»	
248	»	Arvid .....	D:o	»	
249	»	Sigfrid .....	D:o	»	
250	»	Lage .....	D:o	»	
251	»	Thure .....	D:o	1879	
252	»	Valdemar .....	D:o	»	
253	»	Svante .....	D:o	»	
254	»	Valfrid .....	D:o	»	
255	Pa	Björnen .....	Nydqvist & Holm	1878	
256	»	Leoparden .....	D:o	»	Värmeledningsapparat.
257	»	Pantern .....	D:o	»	
258	»	Tigern .....	D:o	»	
259	D	Vassbotten .....	D:o	»	
260	»	Värmelen .....	D:o	»	Vakuumbroms.
261	Ca	Dora .....	D:o	1879	D:o.
262	»	Anna .....	D:o	»	D:o.
263	Kb	Sten Sture .....	D:o	»	
264	»	Göran .....	D:o	»	
265	»	Hans .....	D:o	»	
266	»	Brynolf .....	Motala M. V.	»	
267	»	Evald .....	D:o	»	
268	»	Thiodolf .....	D:o	»	
269	»	Kettil .....	D:o	»	Värmeledningsapparat.
270	»	Hakon Jarl .....	D:o	»	D:o.

*Änll*  
11

N:o.	Litera.	Namn.	Fabrikant.	Leve- rans- år.	Anmärkingar.
271	Kb	Fenrisulfven .....	Motala M. V.	1879	Värmeledningsapparat.
272	»	Jernhös .....	D:o	1880	D:o.
273	»	Hagbert .....	D:o	»	D:o.
274	»	Halvar .....	D:o	»	D:o.
275	»	Gimle .....	D:o	»	D:o.
276	Pb	Vildkatten .....	Nydqvist & Holm	»	D:o.
277	»	Mården .....	D:o	»	
278	»	Bäfvern .....	D:o	»	
279	»	Loet .....	D:o	»	
280	»	Gräfflingen .....	D:o	»	
281	R	Mars .....	R. & W. Hawthorn	1872	Värmeledningsapparat.
282	»	Merkur .....	D:o	»	D:o
283	S	Mora .....	Dübs & C:o	1875	
284	»	Leksand .....	D:o	»	
285	T	Berserk .....	Meadow-Hall-Works	1874	
286	»	Nidhogg .....	D:o	»	
287	U	Ornäs .....	Black Hawthorn	1873	
288	X	Räfven .....	D:o	»	
289	V	Nora .....	Nasmyth, Wilson & C:o	1875	Värmeledningsapparat.
290	D	Åkerbo .....	Motala M. V.	1880	
291	»	Kinda .....	D:o	»	
292	»	Ydre .....	D:o	»	går med lok. 34 tender med ökad vattenrum.
293	»	Tveta .....	D:o	1881	
294	»	Mo .....	D:o	»	Vakuumbroms.
295	Ca	Hildur .....	D:o	1882	D:o.
296	»	Skagul .....	D:o	»	D:o.
297	»	Brynhild .....	D:o	»	D:o.
298	»	Ragnhild .....	D:o	»	D:o.
299	Y	Värtan .....	D:o.	»	Värmeledningsapparat.
300	Kc	Guttorm .....	Nydqvist & Holm	1881	

No.	Litera.	Namn.	Fabrikant.	Leve- rans- år.	Anmärkingar.	
301	Kc	Kolbjörn .....	Nydqvist & Holm	1881	Pannan kasserad 1885.	
302	»	Ambjörn .....	D:o	»		
303	»	Thorleif .....	D:o	»	Värmeledningsapparat.	
304	»	Algot .....	D:o	»		
305	»	Vanland .....	D:o	1882	Värmeledningsapparat.	
306	»	Jarl .....	D:o	»		
307	»	Hjorvard .....	D:o	»		
308	»	Radbart .....	D:o	»	Värmeledningsapparat.	
309	»	Blåtand .....	D:o	»		
310	»	Ragnarök .....	D:o	»		
311	»	Folkunge .....	D:o	»	Värmeledningsapparat.	
312	»	Tryggve .....	D:o	»		
313	»	Angrim .....	D:o	»		
314	Pb	Svalan .....	D:o	1883	Värmeledningsapparat.	
315	»	Dufvan .....	D:o	»		
316	»	Lärkan .....	D:o	»		
317	»	Trasten .....	D:o	»		
318	Ca	Elsa .....	Motala M. V.	»	Vakuumbroms. Går med lok. 212 tender.	
319	»	Olga .....	D:o	»	D:o » 292 »	
320	D	Axvall .....	D:o	»	D:o » 35 »	
321	»	Bråvalla .....	D:o	»	} med ökad vattenrum. <i>maskin för fuktig broms</i>	
322	»	Fyrisvall .....	D:o	1884		{ Vakuumbroms och ejektor » 77 »
323	»	Tuna .....	D:o	1885		» 125 »
324	»	Möre .....	D:o	»		
325	»	Stranda .....	D:o	»		
326	»	Aska .....	D:o	»		
327	»	Väne .....	D:o	»		
328	Kc	Klas .....	Nydqvist & Holm	»		
329	»	Jonas .....	D:o	»		
330	»	Nils .....	D:o	»		

N:o.	Litera.	Namn.	Fabrikant.	Leve- rans- år.	Anmärkingar.
1331	Kc	Per .....	Nydqvist & Holm	1885	
332	»	Lars .....	D:o	»	
333	»	Adalsten .....	Motala M. V.	»	Värmeledningsapparat.
334	»	Fornjoter .....	D:o	»	D:o
335	»	Mimung .....	D:o	»	
336	»	Niflung .....	D:o	»	
337	»	Thorvald .....	D:o	1886	
338	Cb	Ellida .....	Nydqvist & Holm	»	Vakuumbroms.
339	»	Hervara .....	D:o	»	D:o.
340	»	Signhild .....	D:o	»	D:o.
341	»	Valkyrian .....	D:o	»	D:o.
342	»	Verdandi .....	D:o	»	D:o.
1343	Pb	.....	D:o	»	
1344	»	.....	D:o	»	
345	»	.....	D:o	»	
346	»	.....	D:o	»	
1347	D	.....	Motala M. V.	»	D:o
1348	»	.....	D:o	»	D:o
1349	»	.....	D:o	1887	D:o
350	»	.....	D:o	»	D:o
1351	»	.....	D:o	»	D:o
1352	»	.....	D:o	»	D:o
1353	»	.....	D:o	»	D:o
1354	»	.....	D:o	»	D:o
1355	»	.....	D:o	»	D:o
1356	»	.....	D:o	»	D:o
357	Z	.....	.....	.....	} Inköpta med Söderhamns järnväg och f.u. under ombyggnad.
358	»	.....	.....	.....	
359	»	.....	.....	.....	
360	J	.....	.....	1887	} ombygda från lok Nr 285. och 286
361	»	.....	.....	»	
362	»	.....	.....	»	
1363	»	.....	.....	»	
364	Kc	f.o.m. 368 under tillverkning; Motala V.	.....	.....	
369	Pb	f.o.m. 371 " " hos Nydqvist & Holm 1887	.....	.....	
372	M	} inköpta med Andrikssells järnväg och under ombyggnad f.u.	.....	.....	
1373	»		.....	.....	.....

## Summarisk klassifikation

öfver i trafik befintliga Lokomotiv den 31 December 1884

Litera.	Antal lokomotiv.	Anmärkingar.	Antal tendrar.
Aa	<del>16</del> 17	Slopade 2. Vakuurrör och ejektor 8.	19
Ab	<del>14</del> 13	Ny panna 14. Vakuumbroms 11.	13
Ba	<del>26</del> 29	Ny panna 16. Slopade 1. Vakuurrör och ejektor 1.	<del>27</del> 30
Bb	<del>18</del> 15	Ny panna 18.	<del>18</del> 15
Ca	24	Vakuumbroms 24.	22
Cb	5	D:o 5.	5
D	<del>50</del> 42	Vakuurrör och ejektor 4. Vakuumbroms 13.	<del>47</del> 39
E	2		2
Fa	<del>1</del> 4		<del>1</del> 4
Fb	<del>13</del> 10	Ny panna 13.	<del>13</del> 10
Ga	47	Ny panna 2.	47
Gb	4	Ny panna 4.	4
H	12		12
J	6		6
Ka	10		10
Kb	32		32
Kc	24		24
L	1	Ny panna 1. Vakuurrör och ejektor 1.	1
M	0	Slopade 1.	1
N	2		—
Oa	2		—
Ob	1	Ny panna 1.	—
Pa	15		—
Pb	<del>16</del> 13		—
Q	2		—
R	2		—
S	2		2
Transport	<del>330</del> 347		Transport <del>298</del> 306



L i t e r a.	Antal lokomotiv.	A n m ä r k n i n g a r.	Antal tendrar.
Transport	<del>347</del> <del>336</del>	Transport	<del>306</del> <del>298</del>
T .....	47	<i>Slopade 2</i>	—
U .....	1		1
V .....	1		—
X .....	1		—
Y .....	1		—
+			
Summa	<del>342</del> 355	{ deraf 300 tenderlokomotiv och 42 tanklokomotiv.	Summa <del>300</del> 307

Slopade lokomotiv .....	6
Lokomotiv försedda med nya pannor .....	<del>62</del> 71
"    "    "    vakuumbromsar .....	<del>45</del> 55
Snöplogar på hjul	
af amerikansk modell .....	7
" österrisk " .....	11
" svensk modell: s. k. spårrensare .....	24
	42.

## Beteckningar för Vagnslagen.

### Salongsvagnar.

- N:r I. H. M. Drottningens sofvagn.  
 » II. » » » salongsvagn.  
 » III. » » Konungens sofvagn.  
 » IV. » » » audiensvagn.  
 » V. » » » matsalsvagn.

- » VI. H. K. H. Kronprinsens vagn.  
 » VIII. Vagn för uppvaktningen.  
 » IX. H. K. H. Kronprinsessans vagn.

Alla dessa vagnar hafva vakuumrör.

N:ris VI, VIII och IX hafva Lilliehööks värmeledning.

N:ris III, V, VI och IX hafva gasbelysning.

### Lit. A: 1:a klass personvagnar.

- » AB: 1:a o. 2:a kl. d:o  
 » B: 2:a kl. d:o  
 » BC: 2:a o. 3:e kl. d:o  
 » C: 3:e kl. d:o  
 » CD: 3:e kl. d:o med liten postkupé.  
 » DC: 3:e kl. d:o med stor d:o.  
 » D: Postvagnar.  
 » E: Fångvagnar.

### Lit. F: Packvagnar.

- » G: Täckta höga vagnar.  
 » GI: Kalkvagnar.  
 » Gk: Kylvagnar.  
 » Gl: Täckta boskapsvagnar.  
 » H: Hästvagnar.  
 » I: Öppna låga vagnar.  
 » K: Timmervagnar med svängel.  
 » KN: Virkesvagnar med svängel och väggar.  
 » L: Öppna höga vagnar.  
 » Ll: Träkolsvagnar, mindre.  
 » Ln: D:o större.  
 » M: Grusvagnar.  
 » N: Plankvagnar.  
 » Nn: Virkesvagnar utan väggar.  
 » O: Små kreatursvagnar.  
 » P: Malmvagnar.  
 » Q: Kanonvagnar.

Tecknens betydelse: + enkel skruftroms, # dubbel skruftroms, □ enkel skruftroms och bromskur, ⊕ dubbel skruftroms och bromskur, ⊕ dubbel skruftroms och ångvärmningspanna, ∞ vakuum-broms, √ vakuumrör, ∞ friktionsbroms, ☉ gasbelysning, ● apterad till trupptransport, ∇ apterad till hästtransport, — användbar genomgång, □ slopad.

№	Hundratal			
	0	1	2	3
00		C +	k E	p C
01		A B	BC	p "
02		B	C +	p D
03	□	A	□	p C #
04		B	BC	p "
05		C +	AB	p "
06	A	C +	C +	p "
07	AB	C +	" +	p "
08	"	AB	B	p "
09	E	"	AB	p "
10	BC	B	C +	p "
11	B	BC	A	p "
12	"	"	C +	p "
13	"	"	k E	p "
14	C	B	A	p "
15	BC	"	"	p "
16	B	C	"	p "
17	EC	E	"	p "
18	"	BC	B	p "
19	E	BC	BC	p "
20	B	B	B	p "
21	C	"	BC	p "
22	B	"	B	p "
23	C	"	BC	p "
24	B	"	E	p "
25	C	BC	C	p "
26	C	B	□	p "
27	□	BC +	□	p "
28	"	" +	□	p "
29	" +	C +	□	p "
30	" +	" +	" +	ikpV "
31	□	□	" +	p "
32	" +	" +	" +	p "
33	" +	" +	" +	p "
34	□	BC +	" +	ikp "
35	" +	C +	" +	p "
36	□	" +	" +	p "
37	" +	"	E	p "
38	" +	□	D	p "
39	" +	" +	"	p "
40	□	" +	C +	p "
41	E +	" +	" +	p "
42	C +	"	" +	p "
43	" +	"	" +	p "
44	" +	"	" +	p "
45	□	"	CD	p "
46	" +	"	□	p "
47	□	□	2 k AB	p "
48	" +	" +	"	p "
49	" +	" +	B	p "

Inspektionsvagnar betecknas med i. Vagnar med klossett betecknas med k. Sofvagnar betecknas med s. Vagnar med plattform p.

Person-Vagnar.

№	H u n d r a t a l									
	0	1	2	3	4					
50	C+	C+	C+	p C#	p B V					
51	" +	" +	" +	p "	p "					
52	" +	" +	k D	p "	p "					
53	" +	" +	B	p "	kp s V					
54	" +	" +	"	B	p "					
55	" +	" +	C+	"	kp s V					
56	" +	" +	" +	"	"					
57	BC	" +	" +	"	p B					
58	"	AB	" +	"	p "					
59	B	B	BC	"	kp A X					
60	BC	k E	C	"	k E					
61	B	k D	"	"	k "					
62	k D	k "	B	"	k "					
63	k "	E	C	"	k "					
64	AB	C+	B	"	k "					
65	2k "	A	C	"	k "					
66	A	B	B	"	kp BC					
67	B	A	C+	k C A X	kp "					
68	"	BC	" #	k C X	kp "					
69	"	"	" #	k C X	kp "					
70	AB	"	" +	k C X	kp "					
71	"	C +	" #	k C X	kp "					
72	"	" +	" #	k C X	kp "					
73	"	" +	" +	2k C X	kp "					
74	"	" +	" +	k C X	kp "					
75	2k "	" +	B	k C X	kp "					
76	B	" +	"	k C X	kp "					
77	BC	k D	C #	2k C X	kp "					
78	B	C	" #	2k C X	kp "					
79	C	"	" +	k C X	kp "					
80	B	"	" +	2k C X	kp "					
81	C	"	" +	k C X	kp "					
82	BC	"	" +	2k C X	kp "					
83	"	"	AB	2k C X	kp "					
84	B	"	B	k C X	kp "					
85	"	"	CD	2k C X	kp "					
86	C	"	"	k C X	kp "					
87	E	"	"	" X	kp "					
88	C	AB	"	" X	kp "					
89	BC	"	AB	" X	kp "					
90	C +	"	k E	"	kp "					
91	" +	"	B	"	kp "					
92	" +	"	"	"	kp "					
93	" +	"	"	"	kp "					
94	" +	B	"	A	kp "					
95	" +	"	"	"	kp "					
96	" +	C +	p C	"	CD					
97	" +	" +	p "	"	"					
98	" +	" +	p "	"	"					
99	" +	" +	p "	p C #	"					

Technens betydelse: + enkel skruvbroms, ⊕ dubbel skruvbroms, ⊞ enkel skruvbroms och bromskur, ⊕ dubbel skruvbroms och ångvärmningspanna, X vakuumbroms, V vakuumrör, ∞ friktionsbroms, ∪ gasbelysning, ● apterad till trupptransport, ∨ apterad till hästtransport, — användbar genomgång, □ slopad.

Inspektionsvagnar betecknas med i. Vagnar med klosett betecknas med k. Sofvagnar betecknas med s. Vagnar med plattform p.

Tecknens betydelse: + enkel skrufröms, # dubbel skrufröms, ⊞ enkel skrufröms och bromskur, ⊕ dubbel skrufröms och ångvärmspanna, X vakuumbroms, V vakuumrör, ∞ friktionsbroms, ☺ gasbelysning, ● aplevad till trupptransport, ∨ aplevad till lasttransport, — användbar genomgång, □ slopad.

Nr	Hundratals							
	5	6	7	8	9			
00	C +	P C	kp A s V	P C	kp A X			
01	" +	P "	kp C s V	P "	kp " X			
02	" +	P "	C +	P "	kp " X			
03	" +	P "	" +	P "	kp " X			
04	" +	P "	" +	P "	kp " X			
05	" +	P " 8	" +	P "	kp AB X			
06	k E	P " 8	" +	P "	kp " X			
07	k +	P "	A	P "	kp " X			
08	k "	P "	"	P "	kp " X			
09	C #	P "	BC	P "	kp " X			
10	BC #	P " 8	B	P "	kp B X			
11	C #	P "	BC	P "	kp " X			
12	BC +	k D V	B	P "	kp " X			
13	C +	k " V	"	P "	kp " X			
14	" +	k " V	"	P "	kp " X			
15	" +	k ☺ V	C	P "	kp " X			
16	" +	☺ V	B	P "	kp " X			
17	" +	k ☺ V	BC	P "	kp " X			
18	" +	k ☺ V	"	P "	kp " X			
19	B	k ☺ V	CD	kp DC	kp " X			
20	"	P C #	"	P ☺	kp " X			
21	A	P " #	"	kp ☺	kp " X			
22	CD	P " #	"	kp ☺	kp " X			
23	☺	P " #	"	kp ☺	kp " X			
24	"	P " #	"	P C	kp " X			
25	"	P " #	"	P "	kp " X			
26	"	P " #	k E	P "	kp " X			
27	"	P " #	k D	P "	kp " X			
28	"	P " #	k "	P "	kp " X			
29	k A X	ikp " #	k "	P "	kp " X			
30	k D X	ikp " #	☺	P "	kp " X			
31	k D X	P " #	k E	P "	kp " X			
32	k D X	P " #	k "	P "	kp " X			
33	k D X	P " #	k A	P "	kp " X			
34	k D X	P " #	k "	P "	kp " X			
35	kp B	k B X	k "	P "	kp " X			
36	kp "	k ☺ X	k "	P "	kp " X			
37	kp "	k " X	k "	P "	kp " X			
38	kp "	k ☺ X	k "	P "	kp " X			
39	kp "	k ☺ X	kp B	P "	kp " X			
40	"	2k ☺ X	kp "	P "	kp " X			
41	"	k ☺ X	kp "	P "	kp " X			
42	"	k ☺ X	kp "	P "	kp " X			
43	"	2k ☺ X	kp "	P "	kp " X			
44	"	k ☺ X	P C	P "	kp " X			
45	p C	k ☺ A X	P "	P "	kp " X			
46	p "	k ☺ X	P "	P "	kp " X			
47	p "	☺ X	P "	P "	kp " X			
48	p "	k ☺ X	P "	P "	kp " X			
49	p "	kp ☺ X	P "	P "	kp " X			

Inspektionsvagnar betecknas med i. Vagnar med klosett betecknas med k. Sofvagnar betecknas med s. Vagnar med plattform p.

Person-Vagnar.

Nr	Hundrat								
	5	6	7	8	9				
50	p C	k A X	k D V	P C V	P B				
51	p "	k " X	k " V	P " V	P "				
52	p "	k " X	k " V	P " V	P "				
53	p "	k " X	k " V	P " V	P "				
54	p "	k " X	k " V	P " V	P "				
55	p "	k " X	k " V	P " V	P "				
56	p "	k " X	k " V	P " V	P "				
57	p "	k " X	k " V	P " V	P "				
58	k D	k " X	k " V	P " V	P "				
59	k E	k " X	k " V	P " V	P "				
60	k "	p C +	AB	KP " "	KP " X				
61	k "	p " +	+ "	KP " "	KP " X				
62	k A X	p " +	" "	KP " "	KP " X				
63	k " X	p " +	" "	KP " "	KP " X				
64	k " X	p " +	+ "	KP " "	KP " X				
65	k " X	p " +	C +	KP " "	KP " X				
66	k " X	p " +	+ +		KP " X				
67	k " X	p " +	" +		KP " X				
68	k " X	p " +	" "		KP " X				
69	k " X	p " +	" "		KP " X				
70	k " X	p " +	" "		KP BC V				
71	k " X	p " +	" "		KP " V				
72	k **BJ	p " +	" "		KP " V				
73	k B X	p " +	" "		KP " V				
74	2k " X	p " +	+ "		KP " V				
75	k " X	p B V	+ B		KP " V				
76	2k " X	p " V	"		KP " V				
77	"	p " V	A ***		KP " V				
78	2k " X	p " V	"		KP " V				
79	k " X	p " V	p C ∞		KP " V				
80	k " X	p " ∞	"						
81	k " X	k E	"						
82	2k " X	k "	" ∞						
83	k " X	k "	" ∞						
84	2k " X	k "	" ∞						
85	2k " X	p C #	" ∞						
86	2k " X	p " #	" ∞						
87	p C	p " #	" ∞						
88	p "	p " #	" ∞						
89	p " ∞	p " #	" ∞						
90	p "	kp A s V	"						
91	p " ∞	kp " s V	"						
92	p " ∞	kp " s V	" ∞						
93	kp CD	kp " s V	"						
94	p C ∞	kp " s V	"						
95	p " ∞	kp " s V	" ∞						
96	p " ∞	kp " s V	"						
97	p " ∞	kp " s V	"						
98	p "	kp " s V	"						
99	p "	kp " s V	"						

Tecknens betydelse: + enkel skrubroms, # dubbel skrubroms, ⊕ enkel skrubroms och bromskur, ⊕ dubbel skrubroms och ångvärmningspanna, X vakuum-broms, V vakuumrör, ∞ friktionsbroms, ∪ gasbelysning, ● apterad till trupptransport, △ apterad till hästransport, □ användbar genomgång, □ slopad.

Inspektionsvagnar betecknas med i. Vagnar med klosett betecknas med k. Sofvagnar betecknas med s. Vagnar med plattform p.  
 \*\* Kombinerad II klass och post. \*\*\* Salongsvagnar af äldre serien.

Bandskivorna  
1885 ämt. n:o 100

Tecknens betydelse: + enkel skrufbroms, ⊕ dubbel skrufbroms, □ enkel skrufbroms och bromskar, ⊕ dubbel skrufbroms och ångdrivningsspann, X vakuumbroms, √ vakuumrör, ∞ friktionsbroms, ∞ gasbelysning, ● apertad för trupptransport, ∨ apertad till hästransport, — användbar genomgång, □ slopad.

№	H u n d r a t a l								
	20		21		22		23		24
00	I +		● G		● G		I +		● G
01	”		”		L +		L		● ”
02	L		● ”		I		I +		● ”
03	”		● ”		L		L		● ”
04	I		● ”		”		” +		● ”
05	L		”		” +		” +		● ”
06	”		● ”		I +		I		” ∨
07	”		● ”		L +		L		” ∨
08	” +		” +		I		I +		● ”
09	”		● ”		”		L		● ”
10	I		” +		L +		I		● ”
11	”		● ”		I +		L		● ”
12	L +		● N		”		”		● ”
13	□		” +		” +		I		● ”
14	□		”		”		”		● ”
15	● ” +		● ”		” +		”		● ”
16	● ”		”		” +		”		● ”
17	”		” +		”		□ L		● ” +
18	□		”		”		”		● ” +
19	I		”		” +		”		● ” +
20	L		”		” +		”		● ” +
21	”		”		”		● G		● ” +
22	”		”		”		● ”		● ” +
23	”		” +		”		● ”		● ” +
24	□		”		” +		” ∨		● ” +
25	”		” +		”		● ”		● ” +
26	”		” +		” +		● ”		● ” +
27	”		” +		”		● ”		● ” +
28	”		”		”		● ”		” +
29	□		”		”		● ”		● ” +
30	I +		” +		”		”		● ” +
31	□ L +		” +		”		● ”		● ” +
32	” +		”		”		● ”		● ” +
33	”		”		” +		● ”		KN
34	” +		”		”		● ”		”
35	” +		” +		”		● ”		”
36	” +		”		”		” +		”
37	” +		”		”		” +		”
38	”		”		”		● ” +		”
39	”		”		”		” +		”
40	□ ” +		” +		”		” +		”
41	”		” +		”		● ”		”
42	N		”		”		● ”		”
43	”		”		”		” +		”
44	”		” +		”		● ”		”
45	”		”		” +		● ”		”
46	”		”		”		● ”		”
47	”		”		”		● ”		”
48	”		”		”		● ”		”
49	”		” +		”		● ” ∨		”

N	H u n d r a t a l									
	20		21		22		23		24	
50	N		N		I +		G ^		KN	
51	"		"		" +		●		"	
52	"		" +		" +		" ^		"	
53	"		"		" +		●		" +	
54	"		"		" +		●		" +	
55	"		"		" +		●		" +	
56	"		"		"		● +		" +	
57	"		" +		"		" +		" +	
58	" +		"		"		" +		" +	
59	" +		"		"		" +		● G	
60	" +		"		" +		" +		●	
61	" +		"		N		N		●	
62	● G		"		"		"		●	
63	●		" +		●		" +		●	
64	" ^		" +		"		" +		●	
65	●		" +		"		"		●	
66	●		"		K		"		●	
67	●		"		"		" +		●	
68	●		" +		"		" +		●	
69	" ^		" +		"		"		●	
70	●		"		"		" +		●	
71	●		"		"		" +		●	
72	●		"		"		" +		●	
73	●		F #		P +		" +		●	
74	●		"		" +		"		●	
75	●		" #		" +		"		●	
76	●		" #		" +		P +		●	
77	●		" #		" +		" +		●	
78	●		O		" +		" +		●	
79	" ^		"		" +		" +		●	
80	●		L +		" +		" +		●	
81	" ^		I +		L		" +		●	
82	" ^		"		"		" +		●	
83	●		"		"		G		●	
84	●		L +		I		●		●	
85	" ^		" +		" +		●		●	
86	" ^		"		"		●		●	
87	" ^		I		"		●		●	
88	" ^		L		L		"		●	
89	" +		I		I +		"		●	
90	●		L		L		●		●	
91	" ^		"		I +		" ^		●	
92	●		I		L +		" ^		●	
93	●		"		" +		●		P	
94	●		"		I +		●		"	
95	●		L		" +		●		"	
96	●		I		L		●		"	
97	" ^		"		"		●		"	
98	" ^		L		"		●		"	
99	"		I +		" +		●		"	

Tecknens betydelse: + enkel skruvbroms, # dubbel skruvbroms, ⊕ enkel skruvbroms och bromskur, ⊕ dubbel skruvbroms och ångvärmningspanna, × vakuumbroms, ∨ vakuumrör, ∞ friktionsbroms, ∪ gusbelysning, ● apterad till trupptransport, ^ apterad till hästransport, — användbar genomgång, □ slopad.



Tecknens betydelse: + enkel skrufröms, # dubbel skrufröms, ⊕ enkel skrufröms och bromskruv, ⊕ dubbel skrufröms och ångvärmningspanna, X vakuum-broms, V vakuumrör, ∞ friktionsbroms, ∞ gasbelysning, ● apertad till trupptransport, ∨ apertad till hästransport, — användbar genomgång, □ slopad.

№	H u n d r a t a l									
	25		26		27		28		29	
00	P		P		P		N		N	
01	”		”		”		”		”	
02	” +		● G +		”		”		”	
03	” +		● ” +		”		”		”	
04	” +		● ” +		”		”		”	
05	” +		● ”		”		”		g ”	
06	” +		● ”		”		”		”	
07	”		● ”		”		”		”	
08	”		● ”		”		”		”	
09	” +		● ”		”		”		”	
10	”		● ”		”		”		”	
11	”		● ”		”		”		”	
12	”		● ”		”		”		F ⊕	
13	”		● ”		”		”		” ⊕	
14	”		● ”		”		”		” ⊕	
15	”		● ”		”		”		” ⊕	
16	” +		● ”		”		”		” ⊕	
17	” +		● ”		”		”		” ⊕	
18	”		● ”		”		”		KN +	
19	”		● ”		”		”		” +	
20	”		● ”		”		”		” +	
21	”		● ”		”		”		” +	
22	”		P +		N +		KN +		” +	
23	” N		” +		” +		” +		” +	
24	”		” +		” +		” +		” +	
25	”		” +		” +		” +		” +	
26	”		” +		” +		”		”	
27	”		” +		” +		”		”	
28	”		” +		” +		”		”	
29	”		” +		” +		”		”	
30	”		” +		” +		”		”	
31	” +		” +		” +		”		”	
32	” +		” +		” +		”		”	
33	” F #		” +		” +		”		”	
34	” #		” +		” +		”		”	
35	” #		” +		” +		”		”	
36	KN +		” +		” +		”		”	
37	” +		” +		” +		”		”	
38	” +		” +		”		”		”	
39	” +		”		”		”		”	
40	” +		”		”		”		”	
41	” +		”		”		”		”	
42	”		”		”		”		”	
43	”		”		”		● G +		”	
44	”		”		”		● ” +		”	
45	”		”		”		” +		”	
46	”		”		”		● ”		”	
47	”		”		”		● ”		”	
48	”		”		”		● ”		”	
49	”		”		”		● ”		”	

Gods-Vagnar.

№	H u n d r a t a l									
	25		26		27		28		29	
50	KN		P		N		● G		KN	
51	"		"		"		● "		"	
52	"		"		"		● "		"	
53	"		"		"		● "		"	
54	"		"		"		● "		"	
55	"		"		"		"		"	
56	"		"		"		● "		"	
57	"		"		"		● "		"	
58	"		"		"		● "		"	
59	"		"		"		● "		"	
60	"		"		"		● "		"	
61	"		"		"		● "		"	
62	"		"		"		I +		"	
63	"		"		"		" +		"	
64	"		"		"		" +		"	
65	"		"		"		"		"	
66	"		"		"		"		"	
67	"		"		"		"		"	
68	"		"		"		"		N +	
69	"		"		"		"		" +	
70	"		"		"		"		" +	
71	"		"		"		"		" +	
72	"		"		"		"		" +	
73	P +		"		"		"		" +	
74	" +		"		"		"		" +	
75	" +		"		"		"		" +	
76	" +		"		"		"		" +	
77	" +		"		"		"		" +	
78	"		"		"		"		"	
79	"		"		"		"		"	
80	"		"		"		"		"	
81	"		"		"		"		"	
82	"		"		"		L +		"	
83	"		"		"		" +		"	
84	"		"		"		"		"	
85	"		"		"		I		"	
86	"		"		"		L		"	
87	"		"		"		"		"	
88	"		"		"		"		"	
89	"		"		"		"		"	
90	"		"		"		"		"	
91	"		"		"		"		"	
92	"		"		"		N +		"	
93	"		"		"		" +		"	
94	"		"		"		" +		"	
95	"		"		"		"		"	
96	"		"		"		"		"	
97	"		"		"		"		"	
98	"		"		"		"		"	
99	"		"		"		"		"	

Tecknens betydelse: + enkel skruvbroms, ⊕ dubbel skruvbroms, ⊞ enkel skruvbroms och bromskur, ⊕ dubbel skruvbroms och ångvärmningspanna, × vakuumbroms, ∨ vakuumrör, ∞ friktionsbroms, ∪ gasbelysning, ● gasbelysning, ∧ apterad till trupptransport, ∩ apterad till hästransport, — användbar genomgång, □ slopad.

№	H u n d r a t a l									
	30		31		32		33		34	
00	N		P		P		N		KN	
01	KN		»		»		»		»	
02	»		»		»		»		»	
03	»		»		»		»		»	
04	»		»		»		»		»	
05	»		»		»		»		»	
06	»		»		»		»		»	
07	»		»		»		»		»	
08	»		»		»		»		»	
09	»		»		»		»		»	
10	»		»		»		»		»	
11	»		»		»		»		»	
12	»		»		»		»		»	
13	» +		»		»		»		»	
14	» +		»		»		»		»	
15	» +		»		»		»		»	
16	» +		»		»		»		»	
17	» +		»		»		»		»	
18	» +		»		»		»		»	
19	P		»		»		»		»	
20	»		»		»		»		»	
21	»		»		»		»		»	
22	» +		»		»		»		»	
23	» +		»		»		»		»	
24	» +		»		»		»		»	
25	»		»		»		»		»	
26	»		● G +		»		»		»	
27	»		● » +		»		»		»	
28	»		● » +		»		»		»	
29	»		● » +		»		»		»	
30	»		● »		»		»		»	
31	» +		● »		»		»		»	
32	»		● » +		»		»		»	
33	»		» ^		»		»		»	
34	»		» ^		»		»		»	
35	»		» ^		»		»		»	
36	»		» ^		»		»		»	
37	»		» ^		»		»		»	
38	»		» ^		»		»		»	
39	» N		» ^		»		»		»	
40	»		» ^		»		»		»	
41	»		» ^		»		»		»	
42	»		» ^		»		»		»	
43	»		» ^		»		»		»	
44	»		» ^		»		»		»	
45	»		» ^		»		»		»	
46	»		● »		»		»		»	
47	»		» ^		»		»		»	
48	»		» ^		»		»		»	
49	»		● »		»		»		»	
									»	
									G +	
									● » +	
									● » +	
									● » +	
									● »	
									● »	
									● »	
									● »	
									● »	
									● »	

Tecknens betydelse: + enkel skruftroms, # dubbel skruftroms, □ enkel skruftroms och bromskur, ⊕ dubbel skruftroms och ångvärmspanna, X vakuum-  
broms, V vakuumrör, ∞ friktionsbroms, ☉ gasbelysning, ● apterad till tripptransport, ^ apterad till hästransport, — användbar genomgång, □ slopad.

№	H u n d r a t a l									
	30		31		32		33		34	
50	N		● G		P		N		● G	
51	"		● "		"		"		● "	
52	"		● "		"		"		● "	
53	"		● "		"		"		● "	
54	"		● "		"		"		● "	
55	"		● "		"		"		" ^	
56	"		● "		N +		"		" ^	
57	"		● "		" +		"		" ^	
58	"		● "		" +		"		" ^	
59	"		● "		" +		"		" ^	
60	"		● "		" +		"		" ^	
61	"		● "		" +		"		I +	
62	"		"		" +		"		" +	
63	"		● "		" +		"		" +	
64	"		● "		" +		"		" +	
65	"		● "		" +		"		" +	
66	"		P +		" +		"		" +	
67	"		" +		" +		"		" +	
68	"		" +		" +		"		"	
69	" +		" +		" +		"		"	
70	" +		" +		" +		"		"	
71	" +		" +		" +		"		"	
72	" +		" +		" +		"		"	
73	" +		" +		" +		"		"	
74	" +		" +		"		"		"	
75	" +		" +		"		"		"	
76	" +		" +		"		KN +		"	
77	" +		" +		"		" +		"	
78	" +		" +		"		" +		"	
79	● G		" +		"		" +		"	
80	KN +		"		"		" +		"	
81	" +		"		"		"		"	
82	"		"		"		"		"	
83	"		"		"		"		"	
84	"		"		"		"		"	
85	"		"		"		" +		"	
86	"		"		"		"		"	
87	"		"		"		"		"	
88	"		"		"		"		"	
89	"		"		"		"		"	
90	"		"		"		"		"	
91	"		"		"		"		"	
92	"		"		"		"		"	
93	P +		"		"		"		"	
94	" +		"		"		"		"	
95	" +		"		"		"		"	
96	" +		"		"		"		"	
97	" +		"		"		"		"	
98	"		"		"		"		"	
99	"		"		"		"		"	

Tecknens betydelse: + enkel skruvbroms, # dubbel skruvbroms, ⊕ enkel skruvbroms och bromskur, ⊕ dubbel skruvbroms och ångvärmningspanna, X vakuumbroms, V vakuumrör, ∞ friktionsbroms, ∞ gasbelysning, ● apertad till trupptranport, ^ apertad till hästranport, — användbar genomgång, □ slopad.

N <sup>o</sup>	H u n d r a t a l								
	35		36		37		38		39
00	I		N +		KN		● G		N
01	L		" +		"		● "		"
02	"		" +		"		● "		"
03	"		" +		"		● "		"
04	"		"		"		● "		"
05	I		"		"		● "		"
06	"		"		"		● "		"
07	"		"		"		● "		"
08	L		"		"		● "		"
09	"		"		"		● "		"
10	I		"		"		● "		"
11	L		"		"		N +		"
12	I		"		"		" +		"
13	L		"		"		" +		"
14	"		"		N +		" +		"
15	"		"		" +		" +		"
16	"		"		" +		" +		"
17	"		"		" +		" +		"
18	"		"		" +		" +		"
19	"		"		" +		" +		"
20	"		"		" +		" +		"
21	N +		"		" +		" +		"
22	" +		"		"		" +		"
23	" +		"		"		" +		"
24	"		"		"		" +		"
25	"		"		"		" +		"
26	"		"		"		" +		"
27	"		"		"		" +		"
28	"		"		"		" +		"
29	" +		"		"		" +		"
30	"		"		"		" +		"
31	"		"		"		" +		"
32	"		"		"		" +		"
33	"		F ⊕		"		" +		"
34	"		" ⊕		"		" +		"
35	"		" ⊕		"		" +		"
36	"		" ⊕		"		" +		"
37	"		" ⊕		"		" +		"
38	"		" ⊕		"		" +		"
39	"		KN +		"		" +		"
40	"		" +		"		" +		"
41	"		" +		"		" +		"
42	"		" +		"		" +		"
43	"		" +		"		" +		"
44	"		" +		"		" +		"
45	"		" +		"		" +		"
46	"		" +		"		" +		"
47	"		"		"		" +		"
48	"		"		"		" +		"
49	"		"		"		" +		"

Tecknens betydelse: + enkel skruftroms, # dubbel skruftroms, ⊕ enkel skruftroms och bromskur, ⊕ dubbel skruftroms och bromskur, ⊕ ångvärmningspanna, X vakuum-broms, V vakuumrör, ∞ friktionsbroms, ☉ gasbelysning, ● apiterad till trupptransport, ⊕ apiterad till lasttransport, ⊖ användbar genomgående, □ slopad.

Nr	H u n d r a t a l									
	35		36		37		38		39	
50	N		KN		N		N		N	
51	"		"		"		"		"	
52	"		"		"		"		"	
53	"		"		"		"		"	
54	"		"		"		"		"	
55	"		"		"		"		"	
56	"		"		"		"		"	
57	"		"		"		"		"	
58	"		"		"		"		"	
59	"		"		"		"		"	
60	"		"		"		"		"	
61	"		"		"		"		"	
62	"		"		"		"		"	
63	"		"		"		"		"	
64	"		"		"		"		"	
65	"		"		"		"		"	
66	"		"		"		"		"	
67	"		"		"		"		"	
68	"		"		"		"		"	
69	"		"		G +		"		"	
70	"		"		" +		"		"	
71	"		"		● +		"		"	
72	"		"		● +		"		"	
73	"		"		● +		"		"	
74	"		"		● +		"		"	
75	"		"		● +		"		"	
76	"		"		● +		"		"	
77	"		"		● +		"		"	
78	"		"		● +		"		"	
79	"		"		"		"		"	
80	"		"		"		"		"	
81	"		"		"		"		"	
82	"		"		"		"		"	
83	"		"		"		"		"	
84	"		"		"		"		"	
85	"		"		●		"		"	
86	"		"		●		"		"	
87	"		"		●		"		"	
88	"		"		● □		"		"	
89	"		"		●		"		"	
90	"		"		●		"		"	
91	"		"		●		"		"	
92	"		"		●		"		"	
93	"		"		●		"		"	
94	"		"		"		"		"	
95	"		"		●		"		"	
96	"		"		●		"		"	
97	"		"		●		"		"	
98	"		"		●		"		"	
99	"		"		●		"		"	

Tecknens betydelse: + enkel skruvbroms, # dubbel skruvbroms, □ enkel skruvbroms och bromskur, ⊕ dubbel skruvbroms och ångvärmningspanna, X vakuumbroms, V vakuumrör, ∞ friktionsbroms, ∞ användbar genömgång, □ slopad, broms, ∨ apterad till trupptransport, ∧ apterad till hästransport, — användbar genömgång, □ slopad.

Tecknens betydelse: + enkel skrufröms, + dubbel skrufröms, ⊕ enkel skrufröms och bromskur, ⊕ dubbel skrufröms och ångvärmspanna, X vakuum-broms, √ vakuumrör, ∞ friktionsbroms, ☉ gasbelysning, ● apertad till krantransport, ∨ apertad till hästransport, — användbar genomgång, □ slopad.

№	H u n d r a t a l									
	40		41		42		43		44	
00	N		N		N		KN+		P	
01	"		"		"		" +		"	
02	"		"		"		"		"	
03	"		"		"		"		"	
04	"		"		"		"		"	
05	"		"		"		"		"	
06	"		"		"		"		"	
07	"		"		"		"		"	
08	"		"		"		"		"	
09	"		"		"		"		"	
10	"		"		"		"		"	
11	P +		"		"		"		"	
12	" +		"		"		"		"	
13	" +		"		"		"		"	
14	" +		"		"		"		"	
15	" +		"		"		"		"	
16	" +		"		"		"		"	
17	" +		"		"		"		"	
18	" +		"		"		"		"	
19	" +		"		"		"		"	
20	" +		"		"		"		"	
21	"		"		"		"		"	
22	"		"		"		"		"	
23	"		"		"		"		"	
24	"		"		O		"		"	
25	"		"		N		"		"	
26	"		"		"		"		"	
27	"		"		"		"		"	
28	"		"		"		"		"	
29	"		"		"		"		"	
30	"		"		"		"		● G	
31	"		"		"		"		● "	
32	"		"		"		"		● "	
33	"		"		"		"		● "	
34	"		"		"		"		● "	
35	"		"		"		"		● "	
36	"		"		"		"		● "	
37	"		"		"		"		● "	
38	"		"		"		"		● "	
39	"		"		"		"		● "	
40	"		"		"		"		● "	
41	"		"		"		"		● "	
42	"		"		"		"		● "	
43	"		"		"		"		● "	
44	"		"		"		"		● "	
45	"		"		"		"		● "	
46	"		"		"		"		● "	
47	"		"		"		"		● "	
48	"		"		"		"		● "	
49	"		"		"		"		● "	

N <sup>o</sup>	H u n d r a t a l								
	40		41		42		43		44
50	P		N		N		KN		● G
51	»		»		»		»		● »
52	»		»		»		»		● »
53	»		»		»		»		● »
54	»		»		»		»		● »
55	»		»		»		»		● »
56	»		»		»		»		● »
57	»		»		»		»		● »
58	»		»		»		»		● »
59	»		»		»		»		● »
60	»		»		»		»		● »
61	Q		»		»		»		● »
62	N +		» +		»		»		● »
63	» +		» +		»		»		● »
64	» +		» +		»		»		● »
65	» +		» +		»		»		● »
66	» +		» +		»		»		● »
67	» +		» +		»		»		● »
68	» +		» +		»		»		● »
69	» +		» +		»		»		● »
70	» +		» +		»		»		● »
71	» +		» +		»		»		● »
72	» +		» +		»		»		● »
73	» +		» +		»		»		● »
74	» +		» +		»		»		● »
75	» +		» +		»		»		● »
76	» +		» +		»		»		● »
77	» +		» +		»		»		● »
78	» +		» +		»		»		● »
79	» +		» +		»		»		● »
80	» +		» +		»		»		● »
81	» +		» +		»		»		● »
82	»		»		KN +		P +		● »
83	»		»		» +		» +		● »
84	»		□		» +		» +		● »
85	»		»		» +		» +		● »
86	□		»		» +		» +		● »
87	»		»		» +		» +		● »
88	»		»		» +		» +		● »
89	»		»		» +		» +		● »
90	»		»		» +		» +		● »
91	»		»		» +		» +		● »
92	»		»		» +		» +		● »
93	»		»		» +		» +		● »
94	»		»		» +		»		● »
95	»		»		» +		»		● »
96	»		»		» +		»		● »
97	»		»		»		»		● »
98	»		»		» +		»		● »
99	»		»		» +		»		● »

Tecknens betydelse: + enkel skruvbroms, □ dubbel skruvbroms, ⊕ enkel skruvbroms och bromskur, ⊕ dubbel skruvbroms och ångvärmningspanna, X vakuumbroms, V vakuumrör, ∞ friktionsbroms, ∞ gasbelysning, ● apterad för trupptransport, / apterad för hästransport, — användbar genomgång, □ slopad.

\* Mjölkvagnar.



Tecknens betydelse: + enkel skruvbrons, # dubbel skruvbrons, ⊕ enkel skruvbrons och bromskurt, ⊕ dubbel skruvbrons och ångvärmlingspanna, X vakuumbrons, V vakuumrör, ∞ friktionsbrons, ∞ gasbelysning, ● apterad till trupptransport, ∨ apterad till hästransport, — användbar genomgång, □ slopad.

№	H u n d r a t a l									
	45		46		47		48		49	
00	G ∨		P		GI		N +		G ∨	
01	● "		"		"		" +		" ∨	
02	● "		"		"		" +		" ∨	
03	● "		"		"		" +		" ∨	
04	● "		"		"		" +		" ∨	
05	● "		F ⊕		"		" +		" ∨	
06	● "		X ⊕		"		" +		" ∨	
07	● "		" ⊕		"		" +		" ∨	
08	● "		" ⊕		"		" +		" ∨	
09	● "		" ⊕		"		" +		" ∨	
10	● "		N		"		" +		" ∨	
11	● "		"		"		" +		" ∨	
12	● "		"		"		" +		" ∨	
13	● "		"		"		" +		" ∨	
14	● "		"		"		" +		" ∨	
15	● "		"		"		" +		" ∨	
16	" ∨		"		"		" +		" ∨	
17	● "		"		"		" +		" ∨	
18	● "		"		"		" +		" ∨	
19	● "		"		"		" +		" ∨	
20	● "		"		"		G ∨		" ∨	
21	● "		"		"		" ∨		" ∨	
22	● "		"		"		" ∨		" ∨	
23	● "		"		"		" ∨		" ∨	
24	● "		"		"		" ∨		" ∨	
25	● "		"		"		" ∨		" ∨	
26	● "		"		"		" ∨		" ∨	
27	● "		"		"		" ∨		" ∨	
28	● "		"		"		" ∨		" ∨	
29	"		"		"		" ∨		" ∨	
30	● "		" +		"		" ∨		" ∨	
31	● "		" +		"		" ∨		" ∨	
32	● "		" +		"		" ∨		" ∨	
33	● "		" +		"		" ∨		" ∨	
34	● "		" +		"		" ∨		" ∨	
35	● "		" +		"		" ∨		" ∨	
36	● "		" +		"		" ∨		" ∨	
37	● "		" +		"		" ∨		" ∨	
38	● "		" +		"		" ∨		" ∨	
39	"		" +		"		" ∨		" ∨	
40	● "		" +		"		" ∨		" ∨	
41	● "		" +		"		" ∨		" ∨	
42	● "		" +		"		" ∨		" ∨	
43	● "		" +		"		" ∨		" ∨	
44	● "		" +		"		" ∨		" ∨	
45	● "		" +		"		" ∨		" ∨	
46	● "		" +		"		" ∨		" ∨	
47	● "		" +		"		" ∨		" ∨	
48	● "		" +		"		" ∨		" ∨	
49	● "		" +		"		" ∨		" ∨	

№	H u n d r a t a l								
	45		46		47		48		49
50	● G		N +		GI □		G ^		● G +
51	● »		» +		» □		» ^		● » +
52	● »		» +		» □		» ^		● » +
53	● »		» +		» □		» ^		● » +
54	● »		» +		» □		» ^		● » +
55	P +		» +		» □		» ^		● » +
56	» +		» +		» □		» ^		● » +
57	» +		» +		» □		» ^		● » +
58	» +		» +		» □		» ^		● » +
59	» +		» +		» □		» ^		● » +
60	» +		» +		» □		» ^		● » +
61	» +		» +		» □		» ^		● » +
62	» +		» +		» □		» ^		● » +
63	» +		» +		» □		» ^		● » +
64	» +		» +		» □		» ^		● » +
65	»		» +		» □		» ^		● » +
66	»		» +		» □		» ^		● » +
67	»		» +		» □		» ^		● » +
68	»		» +		» □		» ^		● » +
69	»		» +		» □		» ^		● » +
70	»		» +		» □		» ^		● » +
71	»		» +		» □		» ^		● » +
72	»		» +		» □		» ^		● » +
73	»		» +		» □		» ^		● » +
74	»		» +		» □		» ^		● » +
75	»		» +		» □		» ^		● » +
76	»		» +		» □		» ^		● » +
77	»		» +		» □		» ^		● » +
78	»		» +		» □		» ^		● » +
79	»		» +		» □		» ^		● » +
80	»		» +		» □		» ^		Ll
81	»		» +		» □		» ^		»
82	»		» +		» □		» ^		»
83	»		» +		» □		» ^		»
84	»		» +		» □		» ^		»
85	»		» +		» □		» ^		»
86	»		» +		» □		» ^		»
87	»		» +		» □		» ^		»
88	»		» +		» □		» ^		»
89	»		» +		» □		» ^		»
90	»		» +		» □		» ^		»
91	»		» +		» □		» ^		»
92	»		» +		» □		» ^		»
93	»		» +		» □		» ^		»
94	»		» +		» □		» ^		»
95	»		» +		» □		» ^		»
96	»		» +		» □		» ^		»
97	»		» +		» □		» ^		»
98	»		» +		» □		» ^		»
99	»		» +		» □		» ^		»

Tecknens betydelse: + enkel skruvbroms, # dubbel skruvbroms, □ enkel skruvbroms och bromskar, ⊕ dubbel skruvbroms och ångvärningspanna, × vakuum-  
 broms, ∨ vakuumrör, ∞ friktionsbroms, ∪ apterad till trupptransport, ^ apterad till hästransport, — användbar genomgång, □ slopad.

Tecknens betydelse: + enkel skrufröms, + dubbel skrufröms, ⊕ enkel skrufröms och bromskur, ⊕ dubbel skrufröms och ångvärmningspanna, X vakuum-  
broms, V vakuumrör, ∞ friktionsbroms, ☉ gasbelysning, ● apertad till trupptransport, ∨ apertad till hästtransport, — användbar genomgång, □ slopad.

№	H u n d r a t a l									
	50		51		52		53		54	
00	L1		● G		P		N		● G	
01	N		● "		"		/"		● "	
02	"		"		"		"		● "	∧
03	"		● "		"		"		"	∧
04	/"		"		"		"		"	∧
05	"		● "		"		"		"	∧
06	"		● "		"		"		● "	"
07	"		● "		"		"		"	∧
08	∨ "		● "		/"		/"		"	∧
09	"		● "		"		"		"	∧
10	"		● "		"		"		"	∧
11	/"		● "		"		"		"	∧
12	"		● "		"		/"		"	∧
13	"		● "		"		"		"	∧
14	"		"		"		"		"	∧
15	"		● "		"		"		"	∧
16	"		● "		"		● "		"	∧
17	"		● "		"		"		"	∧
18	"		● "		"		"		"	∧
19	"		● "		"		"		"	∧
20	"		● "		"		"		● "	"
21	"		● "		"		/"		"	∧
22	"		● "		"		"		"	∧
23	"		● "		"		"		"	∧
24	"		● "		"		"		● "	"
25	"		● "		"		"		"	∧
26	"		● "		"		/"		"	∧
27	"		● "		"		"		"	∧
28	● G		"		"		"		"	∧
29	● "		● "		"		"		● "	"
30	● "		● "		"		"		"	∧
31	● "		● "		"		/"		"	∧
32	● "		● "		"		"		● "	"
33	● "		● "		"		"		"	∧
34	● "		● "		"		"		"	∧
35	● " +		KN +		N +		"		"	∧
36	" +		" +		" +		"		"	∧
37	● " +		" +		" +		/"		"	∧
38	● " +		" +		" +		"		"	∧
39	● " +		" +		" +		"		"	∧
40	● " +		" +		" +		"		"	∧
41	● " +		" +		" +		"		"	∧
42	● " +		" +		" +		"		"	∧
43	● " +		" +		" +		/"		● "	"
44	● " +		" +		" +		"		● "	∧
45	● " +		"		" +		"		● "	"
46	● " +		"		" +		"		● "	∧
47	● " +		"		" +		/"		"	∧
48	" +		"		" +		"		● "	"
49	" +		"		" +		"		"	∧

N	H u n d r a t a l								
	50		51		52		53		54
50	● G +		KN		♠ N		N		● G
51	● " +		"		" +		"		" ^
52	● " +		"		" +		"		" ^
53	● " +		"		" +		"		● "
54	● " +		"		" +		"		"
55	● "		"		" +		"		● "
56	● "		"		" +		"		" ^
57	● "		"		" +		"		● "
58	● "		"		" +		1 "		" ^
59	● "		"		" +		"		● "
60	● "		"		" +		"		" ^
61	● "		"		" +		"		" ^
62	● "		"		" +		"		" ^
63	● "		"		" +		"		● "
64	● "		"		" +		"		" ^
65	● "		"		"		"		" ^
66	● "		"		"		"		" ^
67	● "		"		"		"		● "
68	● "		"		"		"		" ^
69	● "		"		"		"		" ^
70	● "		"		"		G ^		Li
71	● "		"		"		" ^		"
72	● "		"		"		" ^		"
73	● "		"		"		● "		"
74	● "		"		"		" ^		"
75	● "		"		"		● "		"
76	● "		"		"		● "		"
77	● "		"		"		● "		"
78	● "		"		"		" ^		"
79	● "		"		"		" ^		"
80	● "		"		"		● "		"
81	● "		"		"		" ^		"
82	● "		"		"		● "		"
83	● "		"		"		" ^		"
84	● "		"		"		" ^		"
85	● "		P +		"		● "		"
86	● "		" +		"		● "		"
87	● "		" +		"		" ^		"
88	● "		" +		"		● "		"
89	● "		" +		"		" ^		"
90	● "		" +		"		" ^		"
91	● "		" +		"		" ^		"
92	● "		" +		"		" ^		"
93	● "		" +		"		" ^		"
94	● "		" +		"		" ^		"
95	● "		"		"		" ^		"
96	● "		"		"		● "		"
97	● "		"		"		" ^		"
98	● "		"		"		● "		"
99	● "		"		"		" ^		● G

Tecknens betydelse: + enkel skruvbroms, # dubbel skruvbroms, ⊞ enkel skruvbroms och bromskur, ⊕ dubbel skruvbroms och ångvärmningspanna, × vakuumbroms, ∨ vakuumrör, ∞ friktionsbroms, ∪ gasbelysning, ● gasbelysning, ⊞ apterad till trupptransport, ^ apterad till lästtransport, — användbar genomgång, □ slopad.

Tecknens betydelse: + enkel skruftbroms, ⊕ dubbel skruftbroms, ⊞ enkel skruftbroms och bromskur, ⊕ dubbel skruftbroms och ångvärmsningspanna, X vakuumbroms, √ vakuumrör, ∞ friktionsbroms, ☉ gasbelysning, ● apterad till trupptransport, ∨ apterad till hästransport, — användbar genomgång, □ stopad.

N <sup>o</sup>	H u n d r a t a l									
	55	56	57	58	59					
00	● G	G +	GI ⊞	● G +	G ^					
01	● »	● » +	Gk	F ⊕	» ^					
02	● »	● » +	»	» ⊕	» ^					
03	● »	● » +	»	» ⊕	» ^					
04	● »	● » +	»	» ⊕	» ^					
05	● »	● » +	»	» ⊕	» ^					
06	● »	● » +	»	» ⊕	» ^					
07	● »	● » +	»	» ⊕	» ^					
08	● »	● » +	»	» ⊕	» ^					
09	● »	● » +	»	» ⊕	» ^					
10	● »	● » +	»	» ⊕	» ^					
11	● »	● » +	»	» ⊕	» ^					
12	● »	● » +	»	» ⊕	» ^					
13	● »	● » +	»	X ⊕	» ^					
14	● »	● » +	»	» ⊕	» ^					
15	● »	● » +	»	» ⊕	» ^					
16	● »	● » +	»	» ⊕	» ^					
17	● »	● » +	»	» ⊕	» ^					
18	● »	● » +	»	» ⊕	» ^					
19	∞ F +	N ⊞	»	» ⊕	» ^					
20	» +	» ⊞	»	» ⊕	» ^					
21	» +	» ⊞	»	G ^	» ^					
22	» +	» ⊞	»	» ^	» ^					
23	∞ » +	» ⊞	»	» ^	» ^					
24	» +	» ⊞	»	» ^	» ^					
25	» +	» ⊞	»	» ^	» ^					
26	» +	» ⊞	»	» ^	» ^					
27	» +	» ⊞	»	» ^	» ^					
28	» +	» ⊞	»	» ^	» ^					
29	G	» ⊞	»	» ^	» ^					
30	● »	» ⊞	»	» ^	» ^					
31	● »	» ⊞	»	» ^	» ^					
32	● »	» ⊞	»	» ^	» ^					
33	● »	» ⊞	»	» ^	» ^					
34	● »	» ⊞	»	» ^	» ^					
35	● »	» ⊞	»	» ^	» ^					
36	● »	» ⊞	»	» ^	» ^					
37	● »	» ⊞	»	» ^	» ^					
38	● »	» ⊞	»	» ^	» ^					
39	● »	» ⊞	»	» ^	» ^					
40	● »	» ⊞	»	» ^	» ^					
41	● »	» ⊞	»	» ^	» ^					
42	● »	» ⊞	G ^	» ^	» ^					
43	● »	» ⊞	» ^	» ^	» ^					
44	● »	» ⊞	» ^	» ^	» ^					
45	● »	» ⊞	» ^	» ^	» ^					
46	● »	» ⊞	» ^	» ^	» ^					
47	● »	» ⊞	» ^	» ^	» ^					
48	● »	» ⊞	» ^	» ^	» ^					
49	N	Q	» ^	» ^	» ^					

Nr	H u n d r a t a l								
	55		56		57		58		59
50	N		Q		G ^		G ^		G ^
51	"		N +		● " +		" ^		" ^
52	"		" +		● " +		" ^		" ^
53	"		" +		● " +		" ^		" ^
54	"		" +		● " +		" ^		" ^
55	"		" +		● " +		" ^		" ^
56	"		" +		● " +		" ^		" ^
57	"		" +		● " +		" ^		" ^
58	"		" +		● " +		" ^		" ^
59	"		" +		● " +		" ^		" ^
60	"		" +		● " +		" ^		" ^
61	"		" +		● " +		" ^		" ^
62	"		" +		● " +		" ^		" ^
63	"		" +		● " +		" ^		" ^
64	"		" +		● " +		" ^		" ^
65	"		" +		● " +		" ^		" ^
66	"		" +		● " +		" ^		" ^
67	"		" +		● " +		" ^		" ^
68	"		" +		● " +		" ^		" ^
69	∞ F +		" +		● " +		" ^		" ^
70	∞ " +		" +		● " +		" ^		" ^
71	" +		" +		● " +		" ^		N +
72	∞ " +		" +		● " +		" ^		" +
73	" +		" +		● " +		" ^		" +
74	∞ " +		" +		● " +		" ^		" +
75	" +		" +		● " +		" ^		" +
76	" +		" +		● " +		" ^		" +
77	∞ " +		" +		● " +		" ^		" +
78	" +		" +		● " +		" ^		" +
79	G +		" +		● " +		" ^		" +
80	" +		" +		● " +		" ^		" +
81	" +		GI ⊞		● " +		" ^		" +
82	● " +		" ⊞		● " +		" ^		" +
83	" +		" ⊞		● " +		" ^		" +
84	" +		" ⊞		● " +		" ^		" +
85	" +		" ⊞		● " +		" ^		" +
86	● " +		" ⊞		● " +		" ^		" +
87	" +		" ⊞		● " +		" ^		" +
88	" +		" ⊞		● " +		" ^		" +
89	" +		" ⊞		● " +		" ^		" +
90	● " +		" ⊞		● " +		" ^		" +
91	" +		" ⊞		● " +		" ^		" +
92	" +		" ⊞		● " +		" ^		" +
93	" +		" ⊞		● " +		" ^		" +
94	" +		" ⊞		● " +		" ^		" +
95	● " +		" ⊞		● " +		" ^		" +
96	" +		" ⊞		● " +		" ^		" +
97	" +		" ⊞		● " +		" ^		" +
98	" +		" ⊞		● " +		" ^		" +
99	● " +		" ⊞		● " +		" ^		" +

Tecknens betydelse: + enkel skruvbroms, ⊞ dubbel skruvbroms, ⊕ enkel skruvbroms och bromskur, ⊕ dubbel skruvbroms och ångvärmningspanna, X vakuumbroms, V vakuumrör, ∞ friktionsbroms, ∞ gasbelysning, ● gasbelysning, ⊞ apterad till trupptransport, ^ apterad till hästransport, — användbar genomgång, □ slopad,

Tecknens betydelse: + enkel skruftbroms, # dubbel skruftbroms, ☐ enkel skruftbroms och bromskur, ⊕ dubbel skruftbroms och ångvärmspanna, X vakuum-broms, √ vakuumrör, ∞ friktionsbroms, ∩ gasbelysning, ● apterad till trupptransport, ∨ apterad till lasttransport, — användbar genomgång, □ slopad.

№	H u n d r a t a l									
	60		61		62		63		64	
00	N +		N		N		N		N	
01	I +		"		"		"		"	
02	" +		"		"		"		"	
03	" +		"		"		"		"	
04	" +		"		"		"		"	
05	"		"		"		"		"	
06	"		"		"		"		"	
07	"		"		"		"		"	
08	"		"		"		"		"	
09	"		"		"		"		"	
10	"		"		"		"		"	
11	"		"		"		"		"	
12	"		"		"		"		"	
13	"		"		"		"		"	
14	"		"		"		"		"	
15	"		"		"		"		"	
16	"		"		"		"		"	
17	"		"		"		"		"	
18	"		"		"		"		"	
19	"		"		"		"		"	
20	"		"		"		"		"	
21	"		"		"		"		"	
22	"		"		"		"		"	
23	"		"		"		"		"	
24	"		"		"		"		"	
25	"		"		"		"		"	
26	"		"		"		"		"	
27	"		"		"		"		"	
28	"		"		"		"		"	
29	"		"		"		"		"	
30	"		"		"		"		"	
31	"		"		"		"		"	
32	"		"		"		"		"	
33	"		"		"		"		"	
34	"		"		"		"		"	
35	"		KN +		F ⊕		"		"	
36	"		" +		" ⊕		"		"	
37	"		" +		" ⊕		" +		L1	
38	"		" +		" ⊕		" +		"	
39	"		" +		" ⊕		" +		"	
40	"		"		" ⊕		" +		"	
41	"		"		NNS		" +		"	
42	"		"		F ⊕		" +		"	
43	"		"		" ⊕		" +		"	
44	"		"		" ⊕		" +		"	
45	"		"		" ⊕		" +		"	
46	"		"		" ⊕		" +		"	
47	"		"		N		" +		"	
48	"		"		"		" +		"	
49	"		"		"		" +		"	

\* F. 6242 har dörr i gaveln till bagagerummet.

№	H u n d r a t a l									
	60		61		62		63		64	
50	I		KN		N		N +		Ll	
51	"		"		"		" +		"	
52	"		"		"		" +		"	
53	"		"		"		" +		"	
54	"		"		"		" +		"	
55	"		"		"		" +		"	
56	"		"		"		" +		"	
57	"		"		"		" +		"	
58	"		"		"		" +		"	
59	"		"		"		" +		"	
60	"		N +		"		" +		"	
61	"		" +		"		" +		"	
62	"		" +		"		"		"	
63	"		" +		"		"		"	
64	"		" +		"		"		"	
65	"		" +		"		"		"	
66	"		" +		"		"		"	
67	"		" +		"		"		"	
68	"		" +		"		"		"	
69	"		" +		"		"		"	
70	"		" +		"		"		"	
71	"		" +		"		"		"	
72	"		" +		" +		"		"	
73	"		" +		" +		"		"	
74	"		" +		" +		"		"	
75	"		"		" +		"		"	
76	"		"		" +		"		"	
77	"		"		" +		"		"	
78	"		"		" +		"		"	
79	"		"		" +		"		"	
80	"		"		" +		"		"	
81	"		"		" +		"		"	
82	"		"		" +		"		"	
83	"		"		" +		"		"	
84	" +		"		" +		"		"	
85	N +		"		" +		"		"	
86	" +		"		" +		"		"	
87	" +		"		"		"		F ⊕	
88	" +		"		"		"		" ⊕	
89	" +		"		"		"		" ⊕	
90	" +		"		"		"		X ⊕	
91	" +		"		"		"		" ⊕	
92	" +		"		"		"		● G +	
93	" +		"		"		"		" +	
94	" +		"		"		"		" +	
95	"		"		"		"		" +	
96	"		"		"		"		" +	
97	"		"		"		"		" +	
98	"		"		"		"		" +	
99	"		"		"		"		" +	

Tecknens betydelse: + enkel skruvbroms, ⊕ dubbel skruvbroms, ⊞ enkel skruvbroms och bromsekur, ⊕ dubbel skruvbroms och ångvärmningspanna, X vakuumbroms, V vakuumrör, ∞ friktionsbroms, ∪ gasbelysning, ● gasbelysning, ⊕ apterad till trupptransport, ⊕ apterad till hästransport, — användbar genomgång, □ slopad.



Tecknens betydelse: + enkel skruvbroms, # dubbel skruvbroms, □ enkel skruvbroms och bromskur, ⊕ dubbel skruvbroms och ångvärmsinspänna, X vakuumbroms, V vakuumrör, ∞ friktionsbroms, ☺ gasbelysning, ● apertad till trupptranport, / apertad till hästranport, — användbar genomgång, □ slopad.

M	H u n d r a t a l								
	65		66		67		68		69
00	G #		I		N +		N		N
01	» #		»		» +		l »		»
02	● » #		»		» +		»		● G +
03	● » #		»		» +		»		● » +
04	● » #		»		» +		»		● » +
05	» #		»		» +		»		● » +
06	● » #		»		» +		»		● » +
07	» #		»		» +		»		N +
08	» #		»		» +		»		» +
09	● » #		»		» +		»		» +
10	● » #		»		» +		»		» +
11	» #		»		» +		»		» +
12	» #		»		» +		»		» +
13	● » #		»		» +		l »		» +
14	» #		»		» +		»		» +
15	● » #		»		» +		»		» +
16	» #		»		» +		»		» +
17	» #		»		» +		»		» +
18	» #		»		» +		»		» +
19	» #		»		» +		»		» +
20	» #		»		» +		»		» +
21	● » #		»		» +		»		» +
22	● » #		»		»		»		» +
23	● » #		»		l »		»		» +
24	● » #		»		»		l »		» +
25	» #		»		»		»		» +
26	» #		»		»		»		» +
27	» #		»		»		»		∞ F +
28	» #		»		»		»		» +
29	» #		»		»		»		» +
30	● » #		»		»		»		» +
31	» #		»		»		»		» +
32	» #		»		»		»		∞ » +
33	» #		»		»		»		l » +
34	● » #		»		»		»		» +
35	» #		»		»		»		» +
36	● » #		»		»		»		» +
37	● » #		»		»		»		∞ » +
38	● » #		»		»		»		» +
39	» #		»		»		»		» +
40	» #		»		»		l »		∞ » +
41	● » #		»		l »		»		» +
42	● » #		»		»		»		» +
43	» #		»		»		»		» +
44	● » #		»		»		»		» +
45	● » #		»		O		»		» +
46	● » #		»		N		»		» +
47	● » #		»		»		l »		∞ » +
48	● » #		»		»		»		∞ » +
49	● » #		»		l »		»		∞ » +

N <sup>o</sup>	H u n d r a t a l									
	65		66		67		68		69	
50	G		I		N		N		F +	
51	»		»		»		»		» +	
52	»		»		»		»		» +	
53	●		»		»		»		8 8 » +	
54	●		»		»		»		8 8 » +	
55	●		»		»		»		» +	
56	●		»		»		»		» +	
57	»		»		»		»		8 8 » +	
58	»		»		»		»		» +	
59	»		»		»		»		» +	
60	●		»		»		»		* X » +	
61	»		»		»		»		X » +	
62	»		»		»		»		X » +	
63	●		»		»		»		X » +	
64	●		»		»		»		X » +	
65	»		»		»		»		X » +	
66	»		»		»		»		X » +	
67	I +		N +		»		»		X » +	
68	» +		» +		»		»		X » +	
69	» +		» +		»		»		X » +	
70	» +		» +		»		»		X » +	
71	» +		» +		»		»		X » +	
72	» +		» +		»		»		X » +	
73	» +		» +		»		»		X » +	
74	» +		» +		»		»		X » +	
75	» +		» +		»		»		X » +	
76	» +		» +		»		»		X » +	
77	» +		» +		»		»		X » +	
78	» +		» +		»		»		X » +	
79	» +		» +		»		»		X » +	
80	» +		» +		»		»		X » +	
81	» +		» +		»		»		X » +	
82	» +		» +		O		»		X » +	
83	» +		» +		N		»		X » +	
84	» +		» +		»		»		X » +	
85	» +		» +		»		»		X » +	
86	» +		» +		□		»		X » +	
87	»		» +		»		»		● G +	
88	»		» +		»		»		● » +	
89	»		» +		»		»		● » +	
90	»		» +		»		»		● » +	
91	»		» +		»		»		● » +	
92	»		» +		»		»		● » +	
93	»		» +		»		»		● » +	
94	»		» +		»		»		● » +	
95	»		» +		»		»		● » +	
96	»		» +		»		»		● » +	
97	»		» +		»		»		● » +	
98	»		» +		»		»		● » +	
99	»		» +		»		»		● » +	

Tecknens betydelse: + enkel skruvbroms, # dubbel skruvbroms, □ enkel skruvbroms och bromskur, ⊕ dubbel skruvbroms och ångvärmningspanna, X vakuum-  
 broms, V vakuumrör, ∞ friktionsbroms, √ gasbelysning, ● gasbelysning, ● apterad till trupptransport, ∧ apterad till bästransport, — anvärdbar genomgång, □ slopad.

\* F 6960, 6961, 6963—6967 hafva dörr i gaveln till bagagerummet.

Tecknens betydelse: + enkel skrufröms, # dubbel skrufröms, □ enkel skrufröms och bromskur, ⊕ dubbel skrufröms och ångvärmspanna, × vakuum-broms, √ vakuumrör, ∞ friktionsbroms, ∞ gasbelysning, ● apterad till tripptransport, ∨ apterad till hisstransport, — användbar genomgång, □ slopad.

№	H u n d r a t a l									
	70		71		72		73		74	
00	● G +		N □		KN		● G +		I	
01	● » +		» □		»		● » +		»	
02	● » +		» □		»		● » +		»	
03	● » +		» □		»		● » +		»	
04	● » +		» □		»		● » +		»	
05	● » +		» □		»		● » +		»	
06	● » +		» □		»		● » +		»	
07	● » +		» □		»		● » +		»	
08	● » +		» □		»		● » +		»	
09	● » +		» □		»		● » +		»	
10	● » +		» □		»		● » +		»	
11	● » +		» □		»		● » +		»	
12	● » +		» □		»		● » +		»	
13	● » +		» □		»		● » +		»	
14	● » +		» □		»		● » +		»	
15	● » +		» □		»		● » +		»	
16	● » +		» □		»		● » +		»	
17	● » +		» □		»		● » +		»	
18	● » +		» □		»		● » +		»	
19	● » +		» □		»		● » +		»	
20	● » +		» □		»		● » +		»	
21	● » +		» □		»		● » +		»	
22	● » +		» □		»		● » +		»	
23	● » +		» □		»		● » +		»	
24	● » +		» □		»		● » +		» +	
25	● » +		» □		»		● » +		»	
26	● » +		» □		»		● » +		»	
27	● » +		» □		N		N +		»	
28	● » +		» □		»		» +		»	
29	● » +		» □		»		» +		»	
30	● » +		» □		»		» +		»	
31	● » +		» □		»		» +		»	
32	● » +		» □		»		» +		»	
33	● » +		» □		»		» +		»	
34	● » +		» □		»		» +		»	
35	● » +		» □		»		» +		»	
36	● » +		» □		»		» +		»	
37	N □		» +		»		» +		»	
38	» □		» +		»		» +		»	
39	» □		» +		»		» +		»	
40	» □		» +		»		» +		»	
41	» □		» +		»		» +		»	
42	» □		» +		»		» +		»	
43	» □		» +		»		» +		»	
44	» □		» +		»		» +		»	
45	» □		» +		»		» +		»	
46	» □		» +		»		» +		»	
47	» □		» +		»		» +		»	
48	» □		» +		»		» +		»	
49	» □		» +		»		» +		»	

№	H u n d r a t a l								
	70		71		72		73		74
50	N	☐	N +		N		N +		I
51	"	☐	" +		"		" +		"
52	"	☐	" +		"		G ^		"
53	"	☐	" +		"		" ^		"
54	"	☐	" +		"		" ^		" +
55	"	☐	" +		"		" ^		N +
56	"	☐	" +		"		" ^		" +
57	"	☐	" +		"		" ^		"
58	"	☐	" +		"		" ^		"
59	"	☐	" +		"		" ^		"
60	"	☐	" +		"		" ^		"
61	"	☐	" +		"		" ^		"
62	"	☐	" +		"		F ⊕		"
63	"	☐	" +		"		" ⊕		"
64	"	☐	" +		"		" ⊕		"
65	"	☐	" +		"		I +		"
66	"	☐	" +		"		" +		"
67	"	☐	KN		"		" +		"
68	"	☐	"		"		" +		"
69	"	☐	"		"		"		"
70	"	☐	"		"		" +		"
71	"	☐	"		"		" +		"
72	"	☐	"		"		"		"
73	"	☐	"		"		" +		"
74	"	☐	"		"		" +		"
75	"	☐	"		"		" +		● G +
76	"	☐	"		"		" +		" +
77	"	☐	"		● G +		" +		" +
78	"	☐	"		● " +		"		● " +
79	"	☐	"		● " +		"		● " +
80	"	☐	"		● " +		"		" +
81	"	☐	"		● " +		"		" +
82	"	☐	"		● " +		"		" +
83	"	☐	"		● " +		"		" ^
84	"	☐	"		● " +		"		" ^
85	"	☐	"		● " +		"		I +
86	"	☐	"		● " +		"		" +
87	"	☐	"		● " +		"		L +
88	"	☐	"		● " +		"		" +
89	"	☐	"		● " +		"		"
90	"	☐	"		● " +		"		"
91	"	☐	"		● " +		"		"
92	"	☐	"		● " +		"		"
93	"	☐	"		" +		"		"
94	"	☐	"		● " +		"		"
95	"	☐	"		" +		"		KN
96	"	☐	"		● " +		"		"
97	"	☐	"		● " +		"		"
98	"	☐	"		● " +		"		" +
99	"	☐	"		● " +		"		● G +

Tecknens betydelse: + enkel skruvbroms, ⊕ dubbel skruvbroms, ⊞ enkel skruvbroms och bromskur, ⊕ dubbel skruvbroms och ångvärmningspanna, X vakuumbroms, V vakuumrör, ∞ friktionsbroms, ∪ gasbelysning, ● apterad till trupptransport, ^ apterad till hästransport, — användbar genomgång, ☐ slopad.

Teckrens betydelse: + enkel skruvbrons, + dubbel skruvbrons, ⊕ enkel skruvbrons och bromskur, ⊕ dubbel skruvbrons och ångvärmningspanna, X vakuumbrons, V vakuumrör, ∞ friktionsbrons, ∞ gasbelysning, ● apterad till tripptransport, ∨ apterad till hästtransport, — användbar genomgång, □ slopad.

№	H u n d r a t a l									
	75		76		77		78		79	
00	● G +		N		N +		N +		Nx	
01	● " +		"		" +		" +		"	
02	● " +		"		" +		" +		"	
03	● " +		"		" +		" +		"	
04	● " +		"		" +		" +		"	
05	● " +		"		" +		" +		"	
06	● " +		"		" +		" +		"	
07	● " +		"		" +		" +		"	
08	● " +		"		" +		" +		"	
09	● " +		"		" +		" +		"	
10	● " +		"		" +		" +		"	
11	● " +		"		" +		" +		"	
12	● " +		"		" +		" +		"	
13	● " +		"		" +		" +		"	
14	● " +		"		" +		" +		"	
15	● " +		"		" +		" +		"	
16	● " +		"		" +		" +		"	
17	● " +		"		" +		"		"	
18	● " +		"		" +		"		"	
19	● " +		"		" +		"		"	
20	● " +		"		" +		"		"	
21	● " +		"		" +		"		"	
22	● " +		"		" +		"		"	
23	● " +		"		" +		"		"	
24	● " +		"		" +		"		"	
25	● " +		"		" +		"		"	
26	● " +		"		" +		"		"	
27	● " +		"		" +		"		"	
28	● " +		"		" +		"		"	
29	● " +		"		" +		"		"	
30	● " +		"		" +		"		"	
31	● " +		"		" +		"		"	
32	● " +		"		" +		"		"	
33	● " +		"		" +		"		"	
34	● " +		"		" +		"		"	
35	● " +		"		" +		"		"	
36	● " +		"		" +		"		"	
37	● " +		"		" +		"		"	
38	● " +		"		" +		"		"	
39	● N		"		" +		"		"	
40	"		"		" +		"		"	
41	"		"		" +		"		"	
42	"		"		" +		"		"	
43	"		"		" +		"		"	
44	"		"		" +		"		"	
45	"		"		KN +		"		"	
46	"		"		" +		"		"	
47	"		"		" +		"		"	
48	"		"		" +		"		"	
49	"		"		" +		" +		"	

Nr	H u n d r a t a l								
	75		76		77		78		79
50	N		N		KN+		N +		Nx
51	"		"		" +		" +		"
52	"		"		" +		" +		"
53	"		"		" +		" +		"
54	"		"		" +		" +		"
55	"		"		" +		" +		"
56	"		"		"		" +		"
57	"		"		"		" +		"
58	"		"		"		" +		"
59	"		"		"		" +		"
60	"		"		"		" +		"
61	"		"		"		" +		"
62	"		"		"		" +		"
63	"		O		"		" +		"
64	"		N		"		" +		"
65	"		"		"		" +		"
66	"		"		"		" +		"
67	"		"		N +		" +		"
68	"		"		" +		" +		"
69	"		"		" +		" +		"
70	"		"		" +		" +		"
71	"		"		" +		" +		"
72	"		"		" +		" +		"
73	"		"		" +		" +		"
74	"		"		" +		" +		"
75	"		"		" +		" +		"
76	"		"		" +		" +		"
77	"		"		" +		" +		"
78	"		"		" +		" +		"
79	"		"		" +		" +		"
80	"		"		" +		" +		"
81	"		"		" +		" +		"
82	"		"		" +		" +		"
83	"		"		" +		" +		"
84	"		"		" +		" +		"
85	"		"		" +		" +		"
86	"		"		" +		" +		"
87	"		"		" +		" +		"
88	"		"		" +		" +		"
89	"		"		" +		" +		"
90	"		"		" +		" +		"
91	"		"		" +		" +		"
92	"		"		" +		" +		"
93	"		"		" +		" +		"
94	"		*F +		" +		" +		"
95	"		N +		" +		" +		"
96	"		" +		" +		" +		"
97	"		" +		" +		" +		"
98	"		" +		" +		" +		"
99	"		" +		" +		Nx		● G

Tecknens betydelse: + enkel skruvbroms, ⊕ dubbel skruvbroms och bromskur, ⊞ dubbel skruvbroms och ångvärmningspanna, × vakuumbroms, ∨ vakuumrör, ∞ friktionsbroms, ∪ gasbelysning, ● apterad till trupptransport, ∧ apterad till hästransport, — användbar genomgång, □ slopad.

\* f. d. köksvagn.



№	H u n d r a t a l							
	80		81		82		83	84
50	● G		G1		GI			
51	● "		"		"			
52	● "		"		"			
53	● "		"		"			
54	● "		"		"		O	
55	● "		"		"		"	
56	● "		"		"		"	
57	● "		"		"		"	
58	● "		"		"		"	
59	● "		"		"		GK	
60	● "		"		"		"	
61	● "		"		"		"	
62	● "		"		"		"	
63	● "		"		"		"	
64	● "		"		"		"	
65	● "		"		"		"	
66	● "		"		"		"	
67	● "		"		"		"	
68	● "		"		"		"	
69	● "		"		"		"	
70	● "		"		"			
71	● "		"		"			
72	● "		"		"			
73	● "		"		"			
74	● "		"		"			
75	● "		"		"		Gk	
76	● "		"		"			
77	● "		"		"			
78	● "		"		"			
79	● "		"		"			
80	● "		"		"		Gf	
81	● "		"		"		"	
82	● "		"		"			
83	● "		"		"			
84	● "		"		"		Gk	
85	● "		"		"		"	
86	● "		"		"			
87	● "		"		"			
88	● "		"		"		Ga	
89	● "		"		Gk			
90	● "		"		"			
91	● "		"		"			
92	● "		"		"			
93	● "		"		"			
94	● "		"		"		Gk	
95	● "		"		"		"	
96	● "		"		"			
97	● "		"		"			
98	● "		"		"			
99	● "		"		p × F +		Gk	

Tecknens betydelse: + enkel skruvbroms, # dubbel skruvbroms, ⊞ dubbel skruvbroms och bromskur, ⊕ dubbel skruvbroms och ångvärmningspanna, × vakuumbroms, √ vakuumrör, ∞ friktionsbroms, ∪ gasbelysning, ● apterad till trupptransport, ∧ apterad till hästransport, — användbar genomgång, □ slopad.

p: plattform vid konduktörskupén.



Tecknens betydelse: + enkel skruftroms, + dubbel skruftroms, ⊕ enkel skruftroms och bromskur, ⊕ dubbel skruftroms och ångvärmsningsspanna, X vakuum-  
broms, V vakuumrör, ∞ friktionsbroms, ∞ friktionsbroms, ∞ gasbelysning, ● apterad till trupptransport, ∨ apterad till hästransport, — användbar genomgång, □ slopad.

№	H u n d r a t a l									
	85		86		87		88		89	
00										
01										
02										
03										
04										
05										
06										
07										
08										
09										
10										
11										
12										
13										
14										
15										
16										
17										
18										
19										
20										
21										
22										
23										
24										
25										
26										
27										
28										
29										
30										
31										
32										
33										
34										
35										
36										
37										
38										
39										
40										
41										
42										
43										
44										
45										
46										
47										
48										
49										

N <sup>o</sup>	H u n d r a t a l									
	85		86		87		88		89	
50										
51										
52										
53										
54										
55										
56										
57										
58										
59										
60										
61										
62										
63										
64										
65										
66										
67										
68										
69										
70										
71										
72										
73										
74										
75										
76										
77										
78										
79										
80										
81										
82										
83										
84										
85										
86										
87										
88										
89										
90										
91										
92										
93										
94										
95										
96										
97										
98										
99										

Tecknens betydelse: + enkel skruvbroms, # dubbel skruvbroms, ⊕ enkel skruvbroms och bromskur, ⊕ dubbel skruvbroms och ångvärmningspanna, X vakuumbroms, V vakuumör, ∞ friktionsbroms, ∞ gasbelysning, ● apterad till trupptransport, / apterad till hästransport, — användbar genomgång, □ slopad.

Tecknens betydelse: + enkel skruvbroms, # dubbel skruvbroms, ⊞ enkel skruvbroms och bromskur, ⊕ dubbel skruvbroms och ångvärmningspanna, × vakuumbroms, √ vakuumbror, ∞ friktionsbroms, ∩ gasbelysning, ● apterad för trippvransport, ∨ apterad för trippvransport, ∇ apterad för hästransport, — användbar genomgång, □ slopad.

№	H u n d r a t a l								
	90		91		92		93		94
00	N		N		Nx		Ln		
01	" +		"		"		"		
02	" "		"		"		"		
03	" +		"		"		"		
04	" "		"		"		"		
05	" "		"		"		"		
06	" +		"		"		"		
07	" +		"		"		"		
08	" +		"		"		"		
09	" +		"		"		"		
10	" "		"		"		"		
11	" "		"		"		"		
12	" "		"		"		"		
13	" "		"		"		"		
14	N		"		"		"		
15	" "		"		"		"		
16	" +		"		"		"		
17	" "		"		"		"		
18	" "		"		"		"		
19	" "		"		"		"		
20			"		"		"		
21			"		"		"		
22			"		"		"		
23			"		"		"		
24			"		"		"		
25			"		"		"		
26			"		"		"		
27			"		"		"		
28			"		"		"		
29			"		"		"		
30			"		"		"		
31			"		"		"		
32			"		"		"		
33			"		"		"		
34			"		"		"		
35			"		"		"		
36			"		"		"		
37			"		"		"		
38			"		"		"		
39			"		"		"		
40			"		"		N		
41			"		"		"		
42			"		"		"		
43			"		"		"		
44			"		"		"		
45			"		"		"		
46			"		"		"		
47			"		"		"		
48			"		"		"		
49			"		"		"		

Nr	H u n d r a t a l									
	90		91		92.		93		94	
50			N		Nx		N			
51			"		"		"			
52			"		"		"			
53			"		"		"			
54			"		"		"			
55			"		"		"			
56			"		"		"			
57			"		"		"			
58			"		"		"			
59			"		"		"			
60			"		"		"			
61			"		"		"			
62			"		"		"			
63			"		"		"			
64			"		"		"			
65			"		Ln		"			
66			"		"		"		NNS	
67			"		"		"			
68			"		"		"			
69			"		"		"			
70			"		"		"			
71			"		"		"			
72			"		"		"			
73			"		"		"			
74			"		"		"			
75			"		"		"			
76			"		"		"			
77			"		"		"			
78			"		"		"			
79			"		"		"			
80			"		"		"		N	
81			"		"		"			
82			"		"		"			
83			"		"		"			
84			"		"		"		N	
85			"		"		"		"	
86			"		"		"			
87			"		"		"		N	
88			"		"		"			
89			"		"		"		N	
90			"		"		"			
91			"		"		"			
92			"		"		"			
93			"		"		"			
94			"		"		"		N	
95			Nx		"		"			
96			"		"		"			
97			"		"		"			
98			"		"		"			
99			"		"		"		N	

Tecknens betydelse: + enkel skrubroms, + dubbel skrubroms, ⊕ enkel skrubroms och bromskur, ⊕ dubbel skrubroms och ångvärmningspanna, × vakuum-broms, √ vakuumrör, ∞ friktionsbroms, ∞ gasbelysning, ∆ apterad till trupptransport, ∆ apterad till hästransport, — användbar genomgång, □ slopad.

Nr	H u n d r a t a l									
	95		96		97		98		99	
00					N					
01	N				"					
02					"					
03					"					
04					"					
05			JS							
06	N									
07										
08	N				N					
09										
10	N									
11	"									
12					N					
13					"					
14					N					
15	N		JS							
16										
17	N				N					
18	"									
19	"				N					
20										
21										
22	N									
23	"									
24	"				N					
25	"				N					
26	"				"					
27										
28										
29										
30										
31										
32	N									
33										
34	N									
35	"		N							
36										
37	N		N							
38										
39	N									
40					N					
41			N							
42			"							
43			N							
44										
45										
46					N	⊕				
47			N							
48	N		"		N		N	N		
49	"									

Tecknens betydelse: + enkel skrufröms, ⊕ dubbel skrufröms, ⊞ enkel skrufröms och bromskur, ⊕ dubbel skrufröms och ångvärmningspanna, X vakuum-  
broms, V vakuumbr, ∞ friktionsbroms, ∞ gasbelysning, ● apterad till tuggtransport, ∨ apterad till hästransport, — användbar genomgång, □ slopad.

Nr	H u n d r a t a l							
	95		96		97		98	99
50			N		N		NN	
51	N		N		N			
52	N +				N			
53								
54	N				N			
55			N					
56	N				N			
57					N	⊞		
58					"	⊞		
59	N							
60			N					
61								
62	N +				N	⊞		
63								
64			N					
65	N +				N	⊞		
66	N +							
67	N							
68								
69	N							
70								
71	N +				N	⊞		
72	"							
73			N					
74			N		N	⊞		
75	N		N					
76	N +		N					
77			N					
78			N					
79			N					
80			N					
81	N		N		N			
82			N		N	⊞		
83			N					
84			N					
85	N		N					
86	N +		N		N			
87	N		N					
88	N		N					
89			N					
90	N +		N					
91			N					
92			N					
93			N					
94	N		N					
95			N					
96	N		N					
97			N					
98			N					
99			N					

Tecknens betydelse: + enkel skrubroms, # dubbel skrubroms, ⊞ enkel skrubroms och bromskur, ⊕ dubbel skrubroms och ångvärmningspanna, X vakuum-broms, V vakuumrör, ∞ friktionsbroms, ∪ gasbelysning, ● apterad till hästransport, / apterad till trupptransport, ⊞ apterad till hästransport, — användbar genomgång, ⊞ slopad.

Tecknens betydelse: + enkel skruvbrons, + dubbel skruvbrons, □ enkel skruvbrons och bromskar, ⊕ dubbel skruvbrons och ångvärmspanna, X vakuumbrons, V vakuumrör, ∞ friktionsbrons, ∩ gasbelysning, ● apertad till trupptransport, ∨ apertad till hästransport, — användbar genomgång, □ slöpad.

Nr	H u n d r a t a l									
	100		101		102		103		104	
00			P		P		I +		I +	
01	I +		G		K		» +		» +	
02	□		F +		M		»		» +	
03	»		» +		»		»		» +	
04	»		» +		»		» +		» +	
05	»		» +		P		» +		P	
06	»		» +		»		» +		I +	
07	□		» +		M +		»		»	
08	» +		» +		»		» +		»	
09	»		» +		»		» +		»	
10	»		» +		» +		»		» +	
11	»		» +		P		» +		» +	
12	»		□ G		M		» +		»	
13	»		»		» +		» +		»	
14	»		»		»		»		» +	
15	»		● »		» +		»		» +	
16	»		● »		»		» +		»	
17	□		□		P		» +		» +	
18	»		● »		M +		» +		»	
19	»		□		P		» +		»	
20	»		P		M		»		» +	
21	»		● G		P		» +		»	
22	»		»		»		P		»	
23	□		»		K		I +		»	
24	»		»		M +		»		» +	
25	»		»		I		» +		» +	
26	»		»		□ +		» +		»	
27	□		□		□		» +		» +	
28	»		»		»		»		P	
29	»		● »		»		» +		I +	
30	□		● »		□		»		» +	
31	»		»		»		» +		» +	
32	»		»		» +		» +		» +	
33	□		»		□		» +		» +	
34	»		● »		»		» +		» +	
35	»		»		»		» +		P	
36	»		»		□		P		I +	
37	»		● »		» +		I +		» +	
38	»		● »		□		P		» +	
39	»		F +		P		I +		» +	
40	□		● G		I		» +		» +	
41	»		H		» +		» +		» +	
42	□		»		» +		» +		» +	
43	»		»		»		K		» +	
44	□		K		□		KN		G ∨	
45	»		»		» +		□ K		» ∨	
46	»		KN		» +		»		» ∨	
47	»		K		G ∨		M		» ∨	
48	»		P		» ∨		»		» ∨	
49	□		K +		» ∨		»		» ∨	

Nr	H u n d r a t a l								
	100		101		102		103		104
50	I +		KN		G ^		M		G ^
51	»		»		• »		»		» ^
52	» +		K +		» ^		»		» ^
53	» +		»		» ^		I		» ^
54	» +		»		» ^		N +		I
55	» +		P		» ^		» +		G ^
56	» +		K		» ^		»		» ^
57	» +		»		P		»		» ^
58	»		»		»		»		» ^
59	» +		»		M		» +		» ^
60	» +		P		»		»		» ^
61	» +		K +		» +		»		» ^
62	» +		»		» +		»		» ^
63	»		» +		»		»		» ^
64	»		»		P		»		» ^
65	» +		»		»		»		» ^
66	» +		»		M		»		» ^
67	» +		P		»		» +		» ^
68	»		K +		»		»		I
69	» +		»		»		I		N
70	»		»		»		L		»
71	» +		»		»		»		» +
72	»		»		»		»		» +
73	»		KN		»		»		»
74	» +		K		»		I +		»
75	»		KN		»		L		»
76	»		K		»		»		»
77	»		»		»		»		»
78	»		»		»		»		»
79	»		KN +		K		»		»
80	»		L		P		»		» +
81	» +		»		M		I		»
82	» +		»		KN		»		»
83	» +		»		M		L +		»
84	» +		»		P		I		I +
85	» +		»		»		»		» +
86	» +		»		»		L +		»
87	» +		»		KN		»		» +
88	» +		»		K		»		» +
89	» +		»		L		»		»
90	» +		»		»		I		»
91	»		»		»		L		» +
92	» +		»		»		I		»
93	» +		»		I		L +		» +
94	»		»		»		I +		»
95	» +		M		»		»		»
96	G		P		» +		» +		»
97	»		M		» +		» +		» +
98	»		P		» +		»		»
99	»		M +		» +		» +		»

Tecknens betydelse: + enkel skruvbroms, ⊕ dubbel skruvbroms, ⊞ enkel skruvbroms och bromskur, ⊞ dubbel skruvbroms och fängvärmingspanna, X vakuumbroms, V vakuumrör, ∞ friktionsbroms, ∞ gasbelysning, ● apterad till trupptranport, ^ apterad till hästranport, — användbar genomgång, □ slopad.



№	H u n d r a t a l								
	105		106		107		108		109
00	I		L +		I		N		K
01	»		G ^		» +		»		»
02	»		» ^		»		»		»
03	»		» ^		»		»		»
04	»		» ^		G ^		»		»
05	»		» ^		» ^		L		N
06	»		» ^		I		I		»
07	»		» ^		»		L		»
08	»		» ^		» +		»		»
09	F +		E +		»		»		»
10	» +		» +		»		I		»
11	» +		» +		»		L		»
12	N		» +		» +		I		»
13	»		» +		»		»		»
14	»		I +		» +		»		»
15	»		» +		»		» +		»
16	»		» +		» +		L +		»
17	I		»		» +		I		»
18	»		» +		»		»		»
19	» +		» +		» +		»		»
20	»		» +		G ^		»		» +
21	»		»		» ^		» +		»
22	»		»		» ^		» +		» +
23	» +		»		» ^		» +		» +
24	»		»		» ^		» +		» +
25	»		K		»		» +		»
26	»		»		I +		» +		» +
27	»		»		»		»		» +
28	»		»		»		» +		» +
29	» +		»		» +		»		» +
30	»		» +		» +		» +		● G +
31	»		» +		»		» +		● » +
32	»		»		»		» +		● N +
33	»		L		»		» +		● G +
34	» +		» +		» +		● G		» +
35	»		M +		»		● »		● » +
36	»		» +		»		● »		● » +
37	»		»		»		K		» +
38	» +		»		G ^		» +		» +
39	»		»		» ^		» +		● » +
40	»		» +		» ^		»		● » +
41	» +		»		» ^		»		» +
42	» +		»		» ^		»		● » +
43	»		»		» ^		»		» +
44	»		»		» ^		»		N +
45	»		»		I +		I +		● G +
46	»		» +		» +		»		» +
47	»		» +		G ^		»		» +
48	»		I		» ^		»		» +
49	»		»		» ^		»		● » +

Tecknens betydelse: + enkel skruvbrons, + dubbel skruvbrons, □ enkel skruvbrons och bronskur, ⊕ dubbel skruvbrons och ångvärmningspanna, X vakuumbrons, V vakuumör, ∞ friktionsbrons, ∞ gasbelysning, ● apterad till trupptransport, ^ apterad till hästransport, — användbar genomgång, □ slopad.

Gods-Vagnar.

Nr	H u n d r a t a l								
	105		106		107		108		109
50.	I		M		G		I		G +
51	"		"		" ^		"		" +
52	N +		"		" ^		"		" +
53	" +		I		" ^		"		"
54	"		"		" ^		"		I
55	"		L +		● " ^		" +		G
56	"		☐ " +		" ^		" +		● "
57	"		" +		☐ " +		"		"
58	"		" +		" +		"		● "
59	"		☐ " +		" +		"		● "
60	"		I		" +		"		"
61	"		☐		" +		"		"
62	"		"		"		"		"
63	"		☐ " +		· N		"		● "
64	" +		" +		" +		"		"
65	"		"		"		"		● "
66	" +		"		"		" +		"
67	" +		"		"		" +		"
68	"		☐		"		"		● "
69	"		" +		" +		"		● "
70	"		" +		" +		"		● "
71	"		" +		"		" +		● "
72	● G		" +		☐ I		" +		"
73	● "		" +		" +		"		"
74	● "		"		F #		"		● "
75	● "		"		" #		" +		"
76	● "		"		" #		" +		"
77	● "		" +		" #		" +		"
78	● "		"		" #		" +		● "
79	● "		☐ " +		" #		L		● "
80	● "		"		" #		I		"
81	P		"		" #		L		"
82	● G		"		" #		"		● "
83	P		"		" #		I		"
84	"		" +		☐		"		"
85	● G		"		" #		"		"
86	● "		☐		O		I		"
87	F #		" +		G ^		I +		● "
88	I +		"		" ^		L +		● "
89	F #		"		" ^		" +		● "
90	" #		"		" ^		" +		● "
91	" #		"		" ^		" +		● "
92	" #		☐		" ^		" +		● "
93	" #		☐		" ^		"		"
94	I +		"		" ^		I		"
95	F #		☐		" ^		K +		KN
96	" #		☐		" ^		"		"
97	I		☐		" ^		" +		"
98	"		" +		" +		"		"
99	" +		"		N		"		"

Tecknens betydelse: + enkel skruvbrons, # dubbel skruvbrons, ☐ apterad till trupptransport, ^ apterad till hästransport, ● gasbelysning, ● enkel skruvbrons och bromskur, ⊕ dubbel skruvbrons och ångvärmningspanna, X vakuumbrons, V vakuumrör, ∞ friktionsbrons, ∪ gasbelysning, ● apterad till trupptransport, ^ apterad till hästransport, — användbar genomgång, ☐ slopad.

Tecknens betydelse: + enkel skruftbroms, + dubbel skruftbroms, □ enkel skruftbroms och bromskur, ⊕ dubbel skruftbroms och ångvärmningspanna, × vakuumbroms, √ vakuumrör, ∞ friktionsbroms, ∞ gasbolysning, ● apertur till trupptransport, ∨ apertur till hästtransport, — användbar genomgående, □ slopad.

N <sup>o</sup>	H u n d r a t a l								
	110		111		112		113		114
00	KN		K		I		N		N
01	F +		□		L		»		»
02	» +		»		I		»		»
03	□		□		»		» +		»
04	»		L		»		»		»
05	»		K +		»		»		»
06	I		»		»		»		»
07	□		□ +		»		»		»
08	L		» +		L		»		»
09	□		KN		I		»		»
10	□		K		»		»		»
11	L		» +		»		» +		»
12	»		□ +		»		»		»
13	□		L		»		»		»
14	□		□		»		» +		»
15	I		»		»		»		»
16	□		□		L		» +		»
17	»		□		I		»		»
18	F +		»		» +		»		»
19	□		»		» +		»		»
20	»		»		» +		»		»
21	»		»		G ^		»		»
22	□		□		» ^		»		»
23	» +		»		» ^		»		»
24	» +		□		» ^		»		»
25	»		»		□		»		»
26	»		»		□		»		»
27	»		»		»		»		»
28	»		»		»		»		»
29	» +		□		G ^		»		»
30	□ +		I		» ^		»		»
31	»		»		I		»		»
32	□ +		□		G ^		» +		»
33	»		»		I		» +		»
34	»		»		»		»		»
35	□		»		»		» +		»
36	»		□		»		» +		»
37	» +		»		»		» +		□
38	□		»		»		» +		»
39	»		□		»		»		»
40	»		»		»		L +		»
41	□		» +		»		» +		»
42	» +		»		»		»		»
43	□		» +		»		» +		N +
44	□		» +		» +		» +		» +
45	» +		» +		»		I		» +
46	»		» +		» +		L		» +
47	»		» +		» +		»		» +
48	□		» +		F +		»		» +
49	»		» +		» +		» +		» +

№	H u n d r a t a l								
	110		111		112		113		114
50	I +		L		F +		I +		N +
51	»		»		» +		G ^		» +
52	K		»		» +		L		» +
53	»		»		» +		G ^		» +
54	I		»		» +		L +		» +
55	»		»		G ^		» +		»
56	» +		»		I		G ^		»
57	» +		»		G ^		» ^		»
58	»		»		» ^		» ^		»
59	»		»		L		» ^		»
60	»		»		I		» ^		»
61	»		»		L		» ^		»
62	»		»		»		● » +		»
63	»		»		»		● » +		»
64	» +		»		I		● » +		»
65	»		»		L		● » +		»
66	F +		»		»		I +		» +
67	G ^		K		»		● G +		» +
68	» ^		»		I		● » +		» +
69	● »		»		K		● » +		» +
70	»		»		»		● » +		» +
71	● »		»		»		» +		» +
72	● »		» +		»		F +		» +
73	● » ^		» +		»		» +		» +
74	»		F +		»		» +		» +
75	● »		» +		»		I		» +
76	»		G ^		» +		» +		» +
77	»		» ^		» +		F +		» +
78	● »		» ^		I		» +		» +
79	» ^		» ^		L		» +		» +
80	»		» ^		»		» +		» +
81	K		» ^		»		» +		» +
82	»		» ^		»		I +		» +
83	»		» ^		»		F +		» +
84	»		» ^		»		N		L
85	»		» ^		» +		»		I
86	» +		I +		I		»		L
87	»		» +		L		»		I
88	»		» +		»		»		»
89	» +		K +		»		»		L
90	»		» +		N		»		I
91	»		»		»		»		»
92	» +		»		»		»		L
93	» +		»		»		»		»
94	»		»		»		»		»
95	»		»		» +		»		»
96	» +		KN		»		»		»
97	»		I +		»		»		» +
98	»		L		»		»		I +
99	»		I		»		»		L +

Tecknens betydelse: + enkel skruvbroms, + dubbel skruvbroms, □ enkel skruvbroms och bromskur, ⊕ dubbel skruvbroms och ångvärmningspanna, X vakuumbroms, V vakuumrör, ∞ friktionsbroms, ∪ gasbelysning, ● gasbelysning, ● apterad till trapptransport, ^ apterad till lästransport, — användbar genomgång, □ slopad.

Tecknens betydelse: + enkel skrufröms, # dubbel skrufröms, □ enkel skrufröms och bromskar, ⊕ dubbel skrufröms och ångvärmningspanna, X vakuum-  
broms, V vakuumrör, ∞ friktionsbroms, ☉ gasbelysning, ● apertad till trapptransport, ∨ apertad till hästransport, — användbar genomgång, □ alopad.

N	H u n d r a t a l									
	115		116		117		118		119	
00	I +		N +		I		L		KN	
01	» +		» +		»		I		»	
02	L +		» +		»		L		»	
03	» +		» +		»		»		»	
04	I		» +		»		»		»	
05	»		» +		»		N +		»	
06	»		» +		»		» +		»	
07	»		» +		»		» +		»	
08	»		» +		»		» +		»	
09	»		» +		»		»		»	
10	»		» +		»		»		»	
11	»		I		»		»		»	
12	»		»		»		»		»	
13	»		»		»		»		»	
14	»		∨ N		»		»		»	
15	»		» +		»		»		»	
16	»		» +		»		»		»	
17	»		» +		»		»		»	
18	»		»		»		»		»	
19	»		»		»		»		»	
20	K		»		»		»		»	
21	»		»		»		»		»	
22	»		»		»		»		»	
23	□		I +		» +		»		»	
24	G +		N		» +		»		»	
25	» +		»		» +		KN +		N +	
26	» +		»		» +		» +		» +	
27	● » +		»		» +		» +		» +	
28	● » +		»		» +		» +		» +	
29	K		»		» +		» +		» +	
30	»		»		» +		» +		» +	
31	»		»		» +		» +		» +	
32	»		»		» +		» +		» +	
33	□		»		» +		» +		» +	
34	»		» +		» +		» +		» +	
35	I +		»		● G +		» +		»	
36	» +		» +		● » +		» +		»	
37	» +		» +		● » +		» +		»	
38	» +		K		● »		» +		»	
39	G +		» +		● »		» +		»	
40	» +		»		» ∨		» +		»	
41	» +		»		● » ∨		»		»	
42	» +		» +		» ∨		»		»	
43	» +		I +		» ∨		»		»	
44	» ∨		O		» ∨		»		»	
45	» ∨		K		» ∨		»		»	
46	● » ∨		»		» ∨		»		»	
47	» ∨		» +		● »		»		»	
48	» ∨		» +		● »		»		»	
49	» ∨		» +		● »		»		»	

№	H u n d r a t a l								
	115		116		117		118		119
50	G ^		K +		G ^		KN		N
51	" ^		☐ +		● "		"		"
52	" ^		"		" ^		"		"
53	" ^		" +		● "		"		"
54	" ^		" +		● "		"		"
55	" ^		I +		I +		"		"
56	● " ^		" +		" +		"		"
57	" ^		" +		" +		"		"
58	" ^		" +		" +		"		"
59	" ^		G +		" +		"		"
60	" ^		" +		"		"		"
61	" ^		" +		"		"		"
62	" ^		● " +		"		"		"
63	● " ^		● " +		"		"		"
64	" ^		" +		"		"		"
65	I		" +		"		"		"
66	G ^		" +		"		"		"
67	● " ^		" +		"		"		"
68	" ^		● " +		"		"		"
69	" ^		● "		"		"		"
70	" ^		" ^		"		"		"
71	" ^		● "		"		"		"
72	● " ^		● "		"		"		"
73	" ^		● "		"		"		"
74	" ^		● "		"		"		"
75	" ^		● "		"		"		"
76	" ^		● "		"		"		"
77	" ^		● "		"		"		"
78	● " ^		● "		"		"		"
79	" ^		● "		"		"		"
80	" ^		"		"		"		"
81	" ^		● "		"		"		"
82	● " ^		● "		"		"		"
83	I		● "		"		"		"
84	N +		● "		"		"		"
85	"		I		" +		"		I +
86	"		"		L +		"		" +
87	"		"		I +		"		" +
88	"		"		L		"		" +
89	"		"		"		"		" +
90	"		"		"		"		" +
91	"		"		"		"		" +
92	"		"		"		"		" +
93	" +		"		"		"		" +
94	"		"		"		"		" +
95	"		"		"		"		" +
96	"		"		"		"		" +
97	P "		"		I		"		" +
98	● "		"		L		"		" +
99	"		"		"		"		" +

Tecknens betydelse: + enkel skrubroms, ☐ dubbel skrubroms, ⊕ enkel skrubroms och bromskur, ⊕ dubbel skrubroms och bromskur, ⊕ dubbel skrubroms och ångvärmningspanna, X vakuum-  
broms, V vakuumrör, ∞ friktionsbroms, ∪ gasbelysning, ● apterad till trappstransport, ^ apterad till hästransport, — användbar genomgång, ☐ slopad.

## Summarisk klassifikation

öfver i trafik befintlige samt slopade person- och godsvagnar den 31 Dec. 1886.

Litera.	Vagnarnes konstruktion.	Antal.	Deraf försedda med										Aplörande till sofvagnar.	Slopade					
			enkel skrufrorns.	dubbel skrufrorns.	vakuumbrons.	vakuumvör.	friktionsbrons.	gasbelysnings.	användbar genomfång.	plattform.	bronskur.	1 klosett.		2 klosetter.	under år 1886.	under föregående år.	totalsumma.		
	Salongsvagnar.....	8	—	—	—	8	—	4	—	—	—	—	—	—	—	—	—	—	—
A	1:a klass.....	98	—	—	40	12	—	50	33	19	—	62	1	12	—	—	2	2	—
AB	kombinerade 1:a och 2:a klass.....	36	—	—	5	—	—	5	5	5	—	5	3	—	—	—	—	—	—
B	2:a klass.....	177	1	—	61	7	2	52	54	49	—	56	15	2	—	—	1	1	—
BC	kombinerade 2:a och 3:e klass.....	57	2	—	—	—	18	—	29	29	—	29	—	—	—	—	1	1	—
C	3:e klass.....	362	150	75	—	2	25	3	53	212	—	5	—	—	—	5	20	25	—
CD	3:e klass och post (liten postkupé).....	21	—	—	—	—	—	—	—	2	—	3	—	—	—	—	2	2	—
DC	3:e klass och post (stor postkupé).....	5	—	—	—	—	—	—	—	5	—	—	—	—	—	—	—	—	—
D	postvagnar.....	41	—	—	—	29	—	—	—	—	—	39	—	—	—	—	5	5	—
E	fångvagnar..... (Personvagnar 823)	23	—	—	—	—	—	—	—	—	—	23	—	—	—	—	3	3	—
F	packvagnar.....	210	116	94	35	—	18	—	13	5	—	—	—	—	—	4	8	—	—
G	täckta höga vagnar.....	1 791	416	58	—	—	—	—	—	—	—	—	—	—	—	6	5	11	—
GI	kalkvagnar.....	170	84	—	—	—	—	—	—	—	—	84	—	—	—	—	—	—	—
Gk	kylvagnar.....	60	—	—	—	—	—	—	—	—	—	—	—	—	—	—	—	—	—
GI	täckta boskapsvagnar.....	100	—	—	—	—	—	—	—	—	—	—	—	—	—	—	—	—	—
H	hästvagnar.....	3	—	—	—	—	—	—	—	—	—	—	—	—	—	—	—	—	—
I	öppna låga vagnar.....	1 048	313	—	—	—	—	—	—	—	—	—	—	—	—	24	57	81	—
K	timmervagnar med svängel.....	99	16	—	—	—	—	—	—	—	—	—	—	—	—	25	31	56	—
KN	virkesvagnar med svängel och väggar.....	682	110	—	—	—	—	—	—	—	—	—	—	—	—	—	—	—	—
L	öppna höga vagnar.....	231	51	—	—	—	—	—	—	—	—	—	—	—	—	16	24	40	—
LI	träkölsvagnar mindre.....	100	—	—	—	—	—	—	—	—	—	—	—	—	—	—	—	—	—
Ln	träkölsvagnar större.....	75	—	—	—	—	—	—	—	—	—	—	—	—	—	—	—	—	—
M	grusvagnar.....	57	12	—	—	—	—	—	—	—	—	—	—	—	—	—	3	3	—
N	plankvagnar.....	3 020	963	—	—	—	—	—	—	—	149	—	—	—	—	—	4	4	—
Nn	virkesvagnar utan väggar.....	170	—	—	—	—	—	—	—	—	—	—	—	—	—	—	—	—	—
O	små kreatursvagnar.....	8	—	—	—	—	—	—	—	—	—	—	—	—	—	—	—	—	—
P	malmvagnar.....	575	111	—	—	—	—	—	—	—	—	—	—	—	—	—	—	—	—
Q	kanonvagnar..... (Godsvagnar 8 402)	3	—	—	—	—	—	—	—	—	—	—	—	—	—	—	—	—	—
Summa		9 225	2 345	227	141	58	63	114	187	326	233	222	19	14	80	162	242		

\* Häraf äro 41 försedda med dubbel skrufrorns och ångvärmspanna.

\*\* Häraf äro 1 040 inredda för trupptransport och 564 för hästransport. 241 kompletta truppvagnsinreden finnas vid distriktens förräder.









